

# Kran & Bühne

DAS MAGAZIN FÜR  
KRAN- UND ARBEITS-  
BÜHNEN-ANWENDER

11. Jahrgang

## Limit rauf gesetzt 19

Der Größenvergleich  
bei Kran & Bühne

### 29 **Güldene Zeiten**

Rekordergebnisse in Folge  
bei den Ladekränen



### 41 **Gelb oder Blau?**

Einmarkenstrategie für Gardemann  
und Zoom



## Kompakte Abmessungen, unübertroffene Leistung

Der neue selbstfahrende Senkrechtlift von JLG® **Modell 1230ES** ist ein ausgesprochenes Leichtgewicht mit nur 790 kg und einer Arbeitshöhe bis 5,70 m. Das Modell 1230ES ist mit einem elektrischen Direktantrieb ausgestattet, der für höchste Leistung und viele Arbeitszyklen bei geringsten Emissionen sorgt. Der leicht zu bedienende Senkrechtlift mit vollproportionaler Steuerung verfügt über ein neuartiges Hydrauliksystem, das die Plattform innerhalb von nur 12 Sekunden vollständig anhebt.

Der Senkrechtlift 1230ES ist aufgrund seiner kompakten Abmessungen und der guten Manövrierfähigkeit eine kostengünstige Lösung für beengte und gewichtsbeschränkte Einsatzorte – wie zum Beispiel für Arbeiten auf Zwischenböden, in hohen Gebäuden oder mehrstöckigen Lagerhäusern. Aufgrund seines geringen Gewichts kann er in den meisten Bau- und Industriefahrstühlen transportiert werden oder auch mittels eines Krans auf erhöhte Arbeitsplätze gehoben werden.

Das leistungsstarke JLG-Modell 1230ES hilft Ihnen die Produktivität und Leistung zu erhöhen!

Fragen Sie nach dem nur bei JLG erhältlichen Modell 1230ES oder besuchen Sie unsere Webseite [www.jlg.com](http://www.jlg.com).



VERDREIFACHEN SIE  
**Ihre Betriebszeit**  
IN DIESEM BEREICH

MIT  
**schnellem Hub**  
IN VOLLE HÖHE

UND  
**größerer  
Manövrierfähigkeit**  
IN DIESEM BEREICH



# Kran & Bühne

DAS MAGAZIN FÜR KRAN- UND ARBEITS-BÜHNEN-ANWENDER

11. Jahrgang Nr. 69

**Vertikal Verlag**  
 Sundgauallee 15 · D-79114 Freiburg  
 Tel.: 0761 897866-0 · Fax: 0761 8866814  
 E-mail: info@vertikal.net

► [www.vertikal.net](http://www.vertikal.net)

Rüdiger Kopf, Chefredaktion, rk@vertikal.net  
 Alexander Ochs, Redaktion, ao@vertikal.net  
 Tel.: 0761 897866-0 · Fax: 0761 8866814

Korrespondent GB/Irland  
 Mark Darwin, md@vertikal.net

► **Anzeigenverkauf**

**Deutschland, Österreich, Schweiz, Skandinavien:**

Karlheinz Kopp, Vertikal Verlag,  
 Sundgauallee 15 · D-79114 Freiburg  
 Tel.: 0761 897866-15 · Fax: 0761 8866814  
 E-mail: khk@vertikal.net

**Frankreich, Belgien und Spanien:**

Hamilton Pearman, 32 rue de la 8 mai 1945  
 F-94510 La Queue en Brie, France.  
 Tel : +33 (0)1 45 93 08 58 · Fax : +33 (0)1 45 93 08 99  
 E-mail : hpearman@wanadoo.fr

**Italien:** Fabio Potesità, Mediapoint & Communications SRL,

Corte Lambruschini,  
 Corso Buenos Aires 8, V Piano-Interno 7,  
 I-16129 Genova, Italien.  
 Tel: +39 010 570 4948 · Fax: +39 010 553 0088  
 E-mail: info@mediapoint srl.it

**Niederlande:** Hans Aarse

39 Serengenstraat, 3295 RN,  
 S-Gravendeel, Niederlande  
 Tel.: +31(0)78 673 4007, Mobil: +31 (0)630 421042  
 E-mail: jfwaarse@planet.nl

**UK, USA and all other areas:**

Pam Penny  
 PO box 6998 Brackley NN13 5WY. UK  
 Tel.: +44 (0)8707 740436 Fax: +44 (0)1295 768223  
 Email: pp@vertikal.net

► **Kleinanzeigen**

Karlheinz Kopp, Vertikal Verlag,  
 Sundgauallee 15, D-79114 Freiburg  
 Tel: 0761 897866-15 Fax: 0761 8866 814  
 E-mail: khk@vertikal.net

**Herausgeber:** Leigh Sparrow

Email: lws@vertikal.net  
**Layout:** Artwork, Werbung & Design  
 Wendlinger Str. 19, D-79111 Freiburg  
 E-mail: rudat@artwork-design.de

**Produktion + Verwaltung:** Nicole Engesser

Ⓞ Nähere Informationen zu Inseraten in unserer britischen Schwesterzeitschrift **Cranes & Access** erhalten Sie auch unter obigen Adressen. **Kran & Bühne** erscheint achtmal pro Jahr. Der Jahresbezugspreis beträgt € 26,- (Einzel exemplar € 13,-). Namentlich gekennzeichnete Beiträge geben nicht unbedingt die Meinung der Redaktion wieder. Nachdruck nur mit ausdrücklicher Genehmigung des Verlages und unter voller Quellenangabe. Alle Rechte vorbehalten. Zur Zeit gilt die Anzeigenpreisliste Nr. 2. Abonnieren Sie Online unter ► [www.vertikal.net](http://www.vertikal.net)

**Druck:** Quensen Druck + Verlag,  
 Utermöhlestraße 9, D-31135 Hildesheim  
 E-mail: info-hi@quensen-druck.de

© The Vertikal Press Ltd 2008

ISSN 1436-7831

Mitglied von Ipfaf 



Die Auflage unterliegt der Kontrolle der Informationsgemeinschaft zur Verbreitung von Werbeträgern.

**cranes & access**

**Vertikal Verlag**



**Titelthema**  
*In unserem Größenvergleich sind neue Maschinen hinzugekommen*  
 Seite 19

**H.A.B. acht 43**



**En garde! 41**



**Schweizer Treff 33**

**Teleskope 23**



**Unter neuem Dach 37**



## INHALTSVERZEICHNIS

### PANORAMA

- Messekalender** 5
- Neuste Nachrichten** 7  
 Irischer Partner / Stühlerücken bei Terex / Haulotte: Vermietung adé

### MASCHINEN

- Wie lang ist Ihrer?** 19  
 Welches sind die größten Maschinen in ihrer Klasse? Welche Maschine kann die beeindruckendsten Maximalwerte vorweisen? *Kran & Bühne* mit den jeweiligen „Top Ten“.
- Teleskope auf die Bühne** 23  
 Die Erwartungen erfüllt hat das Jahr schon jetzt, wenn es um Neuheiten aus dem Reich der Teleskope und Gelenkteleskope geht. Rüdiger Kopf hat sich umgehört.
- Heißer Wettbewerb** 29  
 Für Ladekranhersteller herrschen momentan gute Zeiten. Vielleicht werden es sogar goldene – mit neuen Märkten wie Indien, China und Osteuropa. Über die neuesten Modelle und Entwicklungen informiert Alexander Ochs.

- Über Last- und Überlasttests** 40  
 Rund um den Boom für Container, Schifffahrt und Hafenlogistik siedeln sich neue Dienstleistungen an. *Kran & Bühne* stellt einen neuen Service vor.

### MENSCHEN

- En garde!** 41  
 Lavendon, Gardemann, Zoom – Maarten Mijnlief ist sich sicher: „2008 wird das Gardemann-Jahr!“ Das Neueste hat Alexander Ochs in Erfahrung gebracht.

- H.A.B. acht** 43  
 Von 0 auf 100 in 18 Monaten – dank einem 25-Stunden-Tag. Über seinen Schritt, unter die Hersteller zu gehen, sprach H.A.B.-Geschäftsführer Andreas Becker mit Rüdiger Kopf.

### EVENTS

- Schweizer Treff** 33  
 In Luzern versammelt sich Ende Februar, Anfang März alles, was Rang und Namen im Bausektor hat. Ein Vorbericht über die einzige eidgenössische Fachmesse für Baumaschinen in diesem Jahr von *Kran & Bühne*.
- Unter neuem Dach** 37  
 Dach+Holz nennt sich die neueste Messe, die zum Spitzentreff der internationalen Dach- und Holzbaubranche avancieren möchte. Was Sie vor Ort erwartet, zeigt *Kran & Bühne*.

### WEBSEITENVERZEICHNIS 44

K&B's Liste wichtiger Internetadressen

### EINBLICK 45

Unser Foto des Monats und weitere Kurzmeldungen aus aller Welt

### K&B LADEN 46

Komplexer Schnelltester / Mit Kranen planen / Allround-Lagerwerkstoff

### KLEINANZEIGEN 47



Trage Sicherheitsgeschirr mit einer kurzen  
Leine auf allen Ausleger-Arbeitsbühnen

# Hubarbeitsbühnen



## IPAF geschulte Bediener



# sicheres und effektives Arbeiten in der Höhe



Jedes Jahr werden mehr als 70 000 Personen von IPAF in der sicheren und produktiven Anwendung von modernen Hubarbeitsbühnen ausgebildet. Die PAL Card ist überall anerkannt für geprüftes, qualifiziertes Training.

Die Internationale Sicherheits-Gesetzgebung verlangt in zunehmendem Maße ein korrektes Training. Ihr Geschäft beruht auf der Produktivität Ihrer Mitarbeiter - bestehen Sie daher auf IPAF-Training, damit Ihre Bediener von Hubarbeitsbühnen jeden Job in der Höhe effektiv, erfolgreich und in vollkommener Sicherheit ausführen.

[www.ipaf.org/de](http://www.ipaf.org/de)



Die weltweiten Experten für den  
sicheren Betrieb von Arbeitsbühnen



Sprechen Sie mit uns, wenn Sie wissen wollen, wo sich das nächstgelegene IPAF-Schulungszentrum befindet, wie Sie ein IPAF-Schulungszentrum oder Mitglied der IPAF werden können.

IPAF-Deutschland, Grüner Weg 5, 28790 Schwanewede, Deutschland

Tel: +49 (0)421 6260 310 Fax: +49 (0)421 6260 321 [deutschland@ipaf.org](mailto:deutschland@ipaf.org) [www.ipaf.org/de](http://www.ipaf.org/de)

#### Zentrale

IPAF Ltd, UK

Tel: +44 (0)15395 62444 [info@ipaf.org](mailto:info@ipaf.org)

IPAF-Basel

Tel: +41 (0)61 225 4407 [basel@ipaf.org](mailto:basel@ipaf.org)

IPAF-Benelux

Tel: +31 (0)6 3042 1042 [benelux@ipaf.org](mailto:benelux@ipaf.org)

IPAF-France

Tél: +33 (0)1 30 99 16 68 [france@ipaf.org](mailto:france@ipaf.org)

IPAF-Italia

Tel: +39 02 93581873 [italia@ipaf.org](mailto:italia@ipaf.org)

IPAF-España

Tel: +34 956 297 406 [espana@ipaf.org](mailto:espana@ipaf.org)



AWPT Inc-USA

Tel: +1 518 280 2486 [mail@awpt.org](mailto:mail@awpt.org)

Schulungen erfüllen laut TÜV  
die Norm ISO 18878

Editorial



Heute, gestern oder morgen?



Wann ist der Zeitpunkt gegeben, die Märkte in Osteuropa für das eigene Unternehmen zu erschließen? Polen, Tschechien oder das Baltikum haben sich mit der EU-Erweiterung wirtschaftlich sehr stark entwickelt und entwickeln sich weiter. Und die Handy-Produktion hat Rumänien auch für sich ent-

deckt. Aber auch der nicht mehr so schlafende Riese im Hintergrund – Russland – ist nicht mehr nur militärisch ein entscheidender Faktor.

Doch lassen sich hier auch die eigenen Geschäfte realisieren oder nicht?

Ein Beispiel ist Haulotte. Der französische Bühnenhersteller hat seine Vermietunternehmen im Heimatland abgestoßen, um unter anderem Kapazitäten frei zu haben, diese in den „aufstrebenden Ländern außerhalb Westeuropas“ zu investieren. Der finnische Vermieter Ramirent ist bereits konkreter geworden und hat in der Slowakei 60 Prozent des hiesigen Vermietunternehmens OTS gekauft – mit der Option auf 100 Prozent aufzustocken.

Und für Kranunternehmen mit Sitz in Ostdeutschland ist es schon Tagesgeschäft ihre Geräte über die Oder zu schicken. Es gibt aber auch Abwartende, die die Märkte noch nicht für entwickelt genug halten, um hier wirklich tätig zu werden.

Dementsprechend bleibt die Frage im Raum stehen: heute, gestern oder morgen? Dass es aber geschehen wird, ist unter den Protagonisten keine Frage mehr.

Ihr

RÜDIGER KOPF



Messekalender

Deutschland

DACH + HOLZ INTERNATIONAL

Leitmesse für Dachdecker- und Zimmererhandwerk  
5.-8. März 2008; Stuttgart, Deutschland

WIRE 2008

Internationale Fachmesse Draht und Kabel  
31. März - 4. April 2008; Düsseldorf, Deutschland  
Tel: 0211 4560-01; Fax: 0211 4560-900

RESALE 2008

14. Int. Messe für gebrauchte Maschinen und Anlage  
23.-25. April 2008; Karlsruhe, Deutschland  
Tel: 07244 / 70750; Fax: 07244 / 707550

CEMAT 2008

Messe für Materialflusstechnik, Automation, Transportsysteme und Logistik.  
27.-31. Mai 2008; Hannover, Deutschland  
Tel: 0511 890; Fax: 0511 8932626

PLATFORMERS DAYS 2008

Deutschlands Treffpunkt für Arbeitsbühnen  
29.-30. August 2008; Hohenroda, Deutschland  
Tel: 05031 972923; Fax: 05031 972838

63. IAA NUTZFAHRZEUGE

Größte Nutzfahrzeuge Ausstellung  
25. September - 2. Oktober 2008; Hannover, Deutschland  
Tel: 069 97507-0; Fax: 069 97507-261

BAUMA 2010

29ste Internationale Baumesse  
19.-25. April 2010; München  
Tel: 089 51070; Fax: 089 5107506

Ausland

BAUMAG

13. Schweizer Baumaschinenmesse  
28. Februar - 2. März 2008; Luzern, Schweiz  
Tel: +41 56 225-2383; Fax: +41 56 225-2373

SAMOTER

Int. Messe für Bau- und Erdbewegungsmaschinen  
5.-8. März 2008; Verona, Italien  
Tel: 0039 045 8298111; Fax: 0039 045 8298288

CONEXPO-CON/AGG 2008

Amerikas wichtigste Baufachmesse  
11.-15. März 2008; Las Vegas, USA  
Tel: +1 414 298-4141; Fax: +1 414 272-2672

IBF - 13. INT. BAUMESSE

Fachmesse der Baubranche in Tschechien  
22.-26. April 2008; Brno / Brünn, Tschechien  
Tel: +420 541 152-863; Fax: +420 541 152-889

VERTIKAL DAYS

"A meeting of minds"  
25.-26. Juni 2008; Haydock, England  
Tel: +44 8707 740436; Fax: +44 1295 768223

APEX

Internationale Messe für Arbeitsbühnen  
17.-19. September 2008; Maastricht, Niederlande  
Tel: +31 547 271-566; Fax: +31 547 261-238

Links zu den Webseiten der Messen finden Sie auf







DIE FARBE DER

# Vielseitigkeit



Die vielseitigen Genie® Teleskopstapler können für die unterschiedlichsten Arbeiten im Baubereich eingesetzt werden – ob der Anwender Betonblöcke bewegen, Kies und Schotter verfahren oder Baumaterial be- und entladen muss. Daher sind diese echten Alleskönner eine wichtige Bereicherung Ihrer Geräteflotte.

Durch die umfangreiche Auswahl von Anbauwerkzeugen bieten Ihnen die kompakten und geländegängigen Genie® Teleskopstapler mehr Möglichkeiten, Material aufzunehmen und zu platzieren – und zwar exakt dort, wo es auf der Baustelle benötigt wird.

Hinter den Genie® Teleskopstaplern steht das gesamte Genie Serviceleistungspaket.

Brauchen Sie Vielseitigkeit? **Denken Sie „Blau“!!**

EMAIL: [infoeurope@genieind.com](mailto:infoeurope@genieind.com)

TEL. +49 (0)4202 8852 0

FAX. +49 (0)4202 8852 25

WEB [www.genieindustries.com](http://www.genieindustries.com)

**Genie**  
A TEREX COMPANY

## Neue Rolle für Filipov

# Stühlerücken bei Terex Cranes



Rick Nichols

Eine Reihe von Veränderungen im gehobenen Management hat Terex vorgenommen. Als Grund nannte das Unternehmen, es wolle seine Strategie stützen, „die Marktpräsenz in Märkten mit hohen Wachstumsraten weltweit zu steigern“.

Steve Filipov ist nicht länger Präsident von Terex Cranes, sondern ab sofort als Präsident „Developing Markets & Strategic Accounts“ tätig. Er berichtet an den Terex-Präsidenten und COO Tom Riordan. Bei Terex Cranes rückt Rick Nichols für ihn nach. Er war zuvor Präsident von Terex Materials Processing & Mining. Auch er berichtet an Riordan. In anderen Sparten gab es weitere Stellenneu- beziehungsweise Umbesetzungen.

„Mit diesen Ernennungen verfügen wir über das nötige Führungspersonal, um uns der Herausforderung zu stellen, unser ehrgeiziges Ziel „12 x 12 in 10“ zu erreichen“, so Tom Riordan. Er spielte damit auf das Ziel an, im Jahr 2010 zwölf Milliarden US-Dollar Umsatz sowie zwölf Prozent Umsatzrendite für Terex erreichen zu wollen.

## Rückzug von Haulotte

# Adieu Vermietung



Haulotte zieht sich aus dem französischen Vermietgeschäft zurück. Die Vermietgesellschaften Lev und Royans Leverage wurden an Loxam verkauft. Beide kommen zusammen auf eine Flotte

von rund 2000 Maschinen, verteilt auf 25 Mietstationen. Ihr Anteil am Umsatz von Haulotte beträgt mehr als 30 Millionen Euro. „Dieser Verkauf wird positive Auswirkungen auf die Haulotte-Zahlen für 2008 haben“, ist sich Geschäftsführer Alexandre Saubot dennoch sicher. Und der Deal soll die Schlagkraft der Franzosen erhöhen, indem mehr finanzielle Ressourcen und Mitarbeiter zur Verfügung stehen, um die aufstrebenden Märkte außerhalb Westeuropas stärker anzugehen. Mit einem verstärkten Engagement gerade in diesen Ländern will Haulotte weiter wachsen, und zwar rentabel, wie Saubot betont.

Loxam ist in zehn europäischen Ländern präsent und bezeichnet sich als europäischen Marktführer in der Vermietung von Baumaschinen und dergleichen. Das Unternehmen kann 550 Standorte vorweisen und einen geschätzten Umsatz von 740 Millionen Euro im Jahr 2007.

## Paukenschlag von PartnerLift

# Irischer Partner



Für PartnerLift begann das Jahr mit einem Paukenschlag: Seit dem 1. Januar 2008 ist Irlands größter Vermieter von Arbeitsbühnen, die Firma Easi Uplifts aus Dublin, Mitglied der Organisation. Bereits im Dezember wurden die Verträge unterzeichnet von Wolfgang Dahms, John Ball, Joachim Metzner und Harry McArdle (v.l.n.r.). Das irische Unternehmen verfügt über insgesamt 2000 Arbeitsbühnen an zurzeit sieben Standorten, davon vier in Irland und drei in Großbritannien. Die Unternehmensleitung plant, in diesem Jahr

auf dem europäischen Kontinent zu expandieren und will in naher Zukunft auch Mietstationen in Deutschland errichten.

„Die Mitgliedschaft von Easi Uplifts ist für uns ein wichtiger Meilenstein auf dem Weg der PartnerLift-Kooperationsgemeinschaft in das europäische Ausland“, freut sich PartnerLift-Geschäftsführer Joachim Metzner. Neben einer weiteren europäischen Ausdehnung steht ein Ziel ganz oben auf der Liste: Das Netzwerk will in diesem Jahr die Hunderter-Marke bei der Zahl der Mitglieder knacken.

## Produktion umgestellt

# Terex fertigt Scheren in England

Terex stellt die Produktion der Genie-Scherenbühnen um. Bislang wurden die Scheren im Firmensitz von Genie Industries in Redmond, USA, vollständig entwickelt und getestet. Nun fertigt Terex auch in Coventry, England. Den Anfang dort machen die kleinen Elektro-Scherenarbeitsbühnen GS-1532 und GS-1932.

Die zwei Terex-Geschäftsbereiche Terex Aerial Work Platforms AWP (Arbeitsbühnen) und Terex Construction kommen zusammen, so das Unternehmen, um in einem Werk Ressourcen zu teilen, vorhandene Betriebsflächen und verfügbare Arbeitskräfte zu nutzen. Terex verspricht sich hiervon eine höhere Effizienz und größere Kundennähe.





# Kurz & Wichtig

■ **Gerken** ist mit einer neuen Niederlassung im hohen Norden ins Neue Jahr gestartet. Seit dem 1. Januar bietet der Arbeitsbühnenvermieter Gerken sein komplettes Mietprogramm auch in Hamburg an.

■ Die **Michelin-Gruppe** hat Axel Renngardt als Leiter des Geschäftsbereiches Baumaschinen- und Industriereifen für Deutschland, Österreich und die Schweiz eingesetzt.

■ Zum ersten Mal präsentiert die **System Lift AG** ihr aktuelles Mietprogramm für Arbeitsbühnen nicht nur in Katalogform, sondern auch auf CD. Die Mini-CD ist in eine etwas dickere Postkarte integriert. Diese so genannte „Media Card“

kann kostenlos bei System Lift angefordert werden.



■ Die Unternehmen **H.A.B.**, Kronsau, und **Omme Deutschland**, Hannover, haben eine Partnerschaft vereinbart. Sowohl Service als auch Vertrieb wird gegenseitig übernommen. Dadurch können beide Unternehmen eine breitere Produktpalette anbieten und die Rundumversorgung der Kunden stärken.

■ **Gerhard Flesch**, geschäftsführender Gesellschafter der Unternehmensgruppe Flesch, wird Richter. Er wurde nun für fünf Jahre als ehrenamtlicher Richter ans Sozialgericht Ulm berufen.



■ Der Grundstein für eine neue Produktionshalle des Kranherstellers **Wolffkran** wurde in Luckau gelegt. Hier wird der zentrale Lagerplatz der Mietkrane für Deutschland, Österreich, Belgien sowie die Niederlande eingerichtet werden.



Wiesbauer hat als erster Kranbetreiber in Deutschland den neuen Liebherr MK 63 erhalten. Der neu konstruierte Taxikran punktet mit der 45°-Super-Steilstellung des Auslegers und erreicht so die in seiner Kranklasse einzigartige Hakenhöhe von 47,9 Metern. Bereits kurz nach seiner Auslieferung kam der Newcomer in der Innenstadt von Stuttgart mehrfach zum Einsatz, wie hier bei Umbauten im Areal der Stuttgarter Brauerei Dinkelacker.

## Flächenzuwachs



Der niederländische Kranhersteller Spierings nimmt seine Neubauten am Stammsitz in Oss jetzt in Betrieb: die neue Montagehalle sowie die neue Endmontagehalle. Dadurch sollen die Stückzahlen deutlich gesteigert werden.

Nachdem bereits die 50 und 60 Meter Krane auf Euro-4-Motoren umgerüstet worden sind, soll als letzter in der Spierings-Palette nun der 3-Achser mit einem Euro-4-Motor ausgestattet werden.

## Aufgepasst!

Zur Zeit häufen sich Nachfragen und Beschwerden zu alten Aichscherenbühnen auf Kettenlaufwerk. Diese Maschinen werden im Internet angeboten und dann als „Ersatzteilträger“ verkauft. Die Geräte verfügen in der Regel nicht über die notwendigen Bescheinigungen und sind für die Verwendung in Europa nicht zugelassen. Wer diese Maschinen in den Verkehr bringt, macht sich strafbar. Darauf weist Reinhard Willenbrock von IPAF Deutschland hin. „Die Anrufe häufen sich zur Zeit“, so Willenbrock. „Dabei handelt es sich um uralte Maschinen aus den 70er Jahren – und wer braucht schon Ersatzteilträger?“

## Mehr Power

Power Lift will weiter investieren, um den Service zu verbessern. Wie auch in den vergangenen Jahren sollen zum einen die Lagerbestände ausgebaut werden. Zum anderen hat das Unternehmen die Lagerflächen noch weiter vergrößert, so dass nunmehr 1350 Quadratmeter überdachte Hallenfläche am Sitz in Erkrath zur Verfügung stehen.

**Vertikal**  
net

Informieren Sie sich  
unter  
[www.Vertikal.net](http://www.Vertikal.net)

Sehen & gesehen werden!



# SKYJACK'S NEUHEIT

## SJ 61T and SJ 66T TELESKOPBÜHNE

Zu sehen auf der CONEXPO. Blaues Gelände B-958;  
Goldenes Gelände G-300



Wir sind in der Branche für  
**Hebetechnik**  
die Experten für Experten.

Für mehr Informationen Tel: +44(0) 1691 676235  
[www.skyjack.com](http://www.skyjack.com)

**SKYJACK**

## Gottwalds Einsteigermodell

# Generation 5, Modell 4



Gottwald Port Technology erweitert seine Palette an Hafemobilkränen der Generation 5 nach unten: Nun ist neben den Modellen 5, 6 und 7 auch das Modell 4 erhältlich. Seitdem diese neue Generation der Hafemobilkrane Anfang 2006 eingeführt wurde, konnte das Düsseldorfer Unternehmen bereits rund 80 Exemplare absetzen. „Modell 4 sehen wir als Einstiegsmodell für den sehr diversifizierten Markt in der 100-Tonnen-Klasse“, meint Mathias Dobner, Gottwalds CEO. Der

Kompakte bietet 100 Tonnen Kapazität, bis zu 46 Meter Ausladung sowie 40-Tonnen-Greiferkurve (A7) oder 34-Tonnen-Greiferkurve in A8-Klassifikation. Damit kann der Kran Schiffe bis zur Panamax-Klasse händeln. Den Kran gibt es mit Diesel-Elektro-Antrieb und auch als Vier-Seil-Greifer-Variante. In den Häfen von Antwerpen (Belgien, siehe Bild) und Ferrol in Galizien (Nordspanien) sowie im indischen Krishnapatnam sind bereits die ersten Exemplare im Einsatz.



In Backnang bei Stuttgart wurden innerhalb von sieben Tagen 600 Quadratmeter Holzfassade eines Bürogebäudes saniert – dank Mastklettertechnik. Die hierfür nötige Höhenzugangstechnik – zwei FRSM-1500 – stellte die AST GmbH aus Blaustein bei Ulm, die deutsche Vertretung des kanadischen Mastkletterbühnenherstellers Fraco. Während eine Mastkletterbühne dazu genutzt wurde, die bestehenden Farbschichten abzustrahlen, diente die andere Bühne als Arbeitsfläche, um das neue Holzbeschichtungssystem aufzutragen.

## Neue Baureihe bestückt

# Steuerung für Kirow-Krane



Die Firma Kramer hat ein Luftbild des neuen, noch in der Entstehung begriffenen Werkes in Pfullendorf veröffentlicht. Im Laufe der ersten Jahreshälfte 2008 sollen Produktion und Verwaltung des Unternehmens, das unter anderem Teleskopplader herstellt, umziehen.



Hirschmann Automation and Control hat die Eisenbahnkrane der neuen Baureihe KRC 100 der Kirow Leipzig AG mit mobilen Steuerungssystemen ausgestattet. Diese Systeme kontrollieren

sowohl Überlastsicherung und Neigungsausgleich als auch den Fahrtrieb und die Bewegungen des Aufbaus der Krane, die beispielsweise für den Weichen- oder Brückenbau eingesetzt werden.



DER SPEZIALIST FÜR PERSONEN-,  
LASTHEBEMITTEL UND ERDBAUARBEITEN



## Ein Produktsortiment für jeden Ihrer Arbeitsbereiche

- GELENKBÜHNEN
- SCHERENBÜHNEN
- TELESKOPBÜHNEN
- MASTBÜHNEN
- PUSH AROUND
- ANHÄNGERBÜHNEN
- LKW BÜHNEN
- TELESKOPSTAPLER
- MULTIJOB MJX

Wählen Sie die Marke Haulotte  
und wir garantieren Ihnen unseren  
speziellen Kundenservice.

- Versand von mehr als 50.000 Ersatzteilen  
innerhalb 24 Stunden in die ganze Welt
- Schulungen
- Technische Unterstützung / Einweisung

[www.haulotte.de](http://www.haulotte.de)



Besuchen Sie uns auf der  
CeMAT in Halle 12, Stand A15

**Haulotte**  
GROUP

Innovation aus Erfahrung



Haulotte Hubarbeitsbühnen GmbH • An der Möhlinhalle 1 • 79189 Bad Krozingen-Hausen  
Tel: 07633 / 806 92 0 • Fax: 07633 / 806 92 18 • email: [haulotte@de.haulotte.com](mailto:haulotte@de.haulotte.com)

**CTE** WORK BECOMES EASY



HERZLICH WILKOMMEN AUF  
DER SAMOTER  
in Verona -Italien, 5-9 März 2008  
Stand 12-13 Freigelände C

## DAS CTE-TEAM IST UNSERE BESTE TECHNOLOGISCHE QUELLE

Konstrukteure, Techniker, Mechaniker, Vertrieb,  
Buchhaltung und Service, CTE's Frauen und Männer  
arbeiten in Italien und Europa für die Beständigkeit  
und die Effizienz Ihres Unternehmens. Und um alles  
leichter zu gestalten. **Das ist unser Stil: Der Stil von  
CTE.**



[www.ctelift.com](http://www.ctelift.com)

[www.ctelift.com](http://www.ctelift.com)



SITZ UND WERK  
CTE SpA, Via Caproni 7  
I-38068 Rovereto (TN)  
Tel. +39 0464 48.50.50  
Fax +39 0464 48.50.99  
[info@ctelift.com](mailto:info@ctelift.com)



# Aufsteigen in neue Höhen...



Effizientes und leicht zu transportierendes Leichtgewicht.  
Die Anhängerbühnen der **Summit Serie** von Bil-Jax erleichtern  
Ihnen die Arbeit. Fünf Modelle sind nun erhältlich.  
Unsere Bühnen in Aktion sehen sie auf [www.biljax.com](http://www.biljax.com).



**SUMMIT**SERIES  
TRAILER-MOUNTED BOOMS<sup>®</sup>



**LIFTPROFI**  
KRÜGER

Germany +49 (0) 4154 99 37 61 E-Mail: [info@liftprofi.de](mailto:info@liftprofi.de)  
© 2008 Bil-Jax, Inc.

**BIL-JAX**<sup>®</sup>



## Kräfte gebündelt

# Skyjack baut aus



Während Skyjack in Nordamerika einer der großen Akteure am Markt ist, ist der kanadische Hersteller in Europa hauptsächlich in Großbritannien und Irland stark vertreten. Das soll sich nun ändern. Mittlerwei-

le hat das Unternehmen neue Räumlichkeiten im englischen Oswestry bezogen. Diese umfassen einen großen Bürotrakt, Lagerräume, Ersatzteilservice und Außenflächen.

Von hier aus will Skyjack den europäischen Markt angehen. Vor allem Vertrieb, Support, Finanzen und Verwaltung für das Europa-Geschäft sollen hier angesiedelt sein. Auch einige Arbeiten in der Endmontage oder bestimmte Optionen werden hier durchgeführt; die fertigen Maschinen werden dann an die Niederlassungen in Deutschland und Schweden ausgeliefert.



Teupen hat den Service für seine Hubarbeitsbühnen neu aufgesetzt. Seit dem 1. Januar 2008 kümmert sich ein „Service Point“ zentral um „alle Fragen zur Technik und der schnellen Verfügbarkeit von Ersatzteilen unserer umfangreichen Produktpalette“, so der Hersteller mit Sitz in Gronau. Ziel sei es, effizienter und wirtschaftlicher zu Werke zu gehen und den Kunden mehr Möglichkeiten zu bieten.

## Zwei Mal Teupen

# Neuzugänge für Höhenzugänge

Die Firma Teupen hat zwei Neuheiten vorgestellt. Bei der EURO B 14 T handelt es sich um einen Kastenwagen mit integrierter teleskopierbarer Bühne mit einer Arbeitshöhe von 13,70 Meter und einer seitlichen Reichweite von 6,50 Meter bei einer maximalen Korblast von 200 Kilogramm. Aufgebaut ist das Ganze auf Mercedes oder VW.

Ebenso neu ist die Modellreihe Gepard 15 - 18 GT. „Mit dieser neuen Gepard-



Baureihe ist unseren Entwicklungs-Ingenieuren der Sprung in eine neue Dimension gelungen“, freut sich Teupen-Chef Alfons Thihatmer, „indem die integrierte Gelenkteleskop-Technik jetzt noch mehr Flexibilität und Einsatzmöglichkeiten generiert.“ Der Korbarm dieser Serie weist einen Drehbereich von 355 Grad bei einer Korblast von 200 Kilo auf.

## NEWS TICKER

Das Geschäftsjahr 2007 kann Haulotte mit einem Umsatz von 652,7 Millionen Euro abschließen - rund ein Viertel mehr als im Vorjahr, exakt 26 Prozent. Besonders das 4. Quartal hat es in sich gehabt und mit 207,8 Millionen Euro kräftig zu diesen Umsatzzahlen beigetragen.

New Holland Construction hat im Jahr 2007 einen neuen Absatzrekord erzielt und laut eigenen Angaben deutlich Marktanteile gewonnen. Nach den jetzt veröffentlichten Zahlen wurden allein in Europa über 13.000 Baumaschinen verkauft. Dies stellt im Vergleich zum Vorjahr eine Steigerung um satte 30 Prozent dar.

Die Power-Lift GmbH mit Sitz in Erkrath konnte ihre Umsätze im Jahr 2007 verglichen mit dem Vorjahr fast vervierfachen. „Das Gros dieser enormen Umsatzsteigerung wurde durch den Vertrieb UpRight erzielt“, so Holger Johan, Geschäftsführer der Power-Lift GmbH.

Günzburger Steigtechnik hat seine neue 4000 Quadratmeter große Produktionshalle im Donauried bezogen. Damit wächst die Produktionsfläche des Unternehmens um ein gutes Viertel.

Mit über 31 Millionen Euro im Jahr 2007 hat die Rothleher-Gruppe innerhalb von vier Jahren ihren Jahresumsatz verdoppelt. Das hat sich auch auf die Zahl der Beschäftigtenzahl ausgewirkt: Im gleichen Zeitraum konnte diese um 30 auf jetzt 110 erhöht werden.

Die Firmengruppe Liebherr blieb in den ersten drei Quartalen des Geschäftsjahres 2007 auf Wachstumskurs. Der Gesamtumsatz stieg um 717 Millionen Euro oder 15,5 Prozent auf 5,336 Milliarden Euro an. Dabei nahm der mit Baumaschinen erzielte Umsatz um 543,4 Millionen Euro oder 18,3 Prozent auf 3,5 Milliarden Euro zu.

Die Lavendon-Tochter Gardemann will in diesem Jahr kräftig investieren. 350 neue Arbeitsbühnen will das Unternehmen anschaffen. Hierfür ist ein Investitionsvolumen von 14 Millionen Euro eingeplant.

Maarten Mijnlief, verantwortlich für das Deutschland-Geschäft der Lavendon Group, hat seinen Aktienanteil am Unternehmen erhöht. Wie Lavendon mitteilt, hat Mijnlief 4.678 Stammaktien erworben zum Preis von 4,70 Pfund pro Stück.

## Spezialanfertigung für Schlosserei

# Drei Konsolkrane



Der Schweizer Kranbauprofi Gersag Krantechnik GmbH hat für das Stahlbauunternehmen Josef Meyer Stahl & Metall in Emmen drei Konsolkrane angefertigt. Diese werden auf einer Kranbahn mit einer Länge von 100 Metern eingesetzt, wobei ein Antikollisionschutz das Zusammenstoßen der Anlagen verhindert. Die Gesamt-

länge der Ausleger beträgt 6,4 Meter, der verfahrbare Weg der Laufkatze liegt bei sechs Metern. Die Tragkraft der Hubwerke beträgt 2000 Kilogramm bei einer Hubhöhe von 6,2 Metern. Der Schweizer Hersteller von Industriekrananlagen produziert mit 20 Mitarbeitern rund 100 Krananlagen pro Jahr.

## Einziger Importeur



# „Innovative Mannschaft“

Neu werden bei Oil & Steel die Aktivitäten in der Schweiz nur noch über einen einzigen Importeur getätigt: die Küssnacher Firma Schuler & Schlömer. Die bisherige Zusammenarbeit habe gezeigt, dass Schuler & Schlömer nicht nur über eine lückenlose Produktpalette, sondern auch über ein professionelles Service-Team sowie ein beeindruckendes Ersatzteillager verfüge. Andrea Certo (l.), CEO bei Oil & Steel sagt: „Wir haben uns für die innovative Mannschaft von Damian Schuler entschieden, weil wir direkte Wege bevorzugen und eine klare Linie anstreben.“ Das Oil & Steel-Programm ergänzt das Sortiment der Schweizer, das bislang die Marken UpRight, HollandLift, Esda und Klaas umfasst. Somit bietet Schuler & Schlömer vom eigens hergestellten Sporthallenlift über Raupen- und Scherenbühnen, Boomliften,



Mobilkrane und LKW-Bühnen als einer der wenigen Generalimporteure ein Komplettsortiment für alle Ansprüche an.

### Kurz & Wichtig

Die Baumag in Luzern öffnet ihre Pforten am 28. Februar 2008. Einen ausführlichen Vorbericht finden Sie auf S. 33.

## Felbermayr-Personalie



# Neuer Mann für Tochter



der Firma BauTrans im Jahre 2002 übernahm Christoph Nüssler die operative Leitung dieser Gesellschaft. Mit der Schaffung von Bau-Trans Ungarn im Jahr 2004 und der Gründung der Bau-Trans AG Liechtenstein im Jahr 2005 wurden ihm weitere Geschäftsführungsaufgaben übertragen.

### Richtigstellung

Die in der letzten Ausgabe für die Firma Prangl genannte Investitionssumme von mittlerweile über acht Millionen Euro bezieht sich nur auf den Arbeitsbühnenbereich. Die Einkäufe im Kran- und Transportsektor sind da noch gar nicht berücksichtigt. „Total kommen wir sicherlich auf ein Volumen von mehr als 25 Millionen Euro“, so Geschäftsführer Christian Prangl.

Die Felbermayr-Tochter Bau-Trans mit Sitz in Lauterach hat die Geschäftsführung erweitert. Christoph Nüssler wurde zum handelsrechtlichen Geschäftsführer bestellt. Das Produktportfolio von BauTrans umfasst neben der Vermietung von Arbeitsbühnen und Mobilkranen auch Schwer- und Sondertransporte sowie Montagelogistik. Mit dem Kauf

## Palfinger und Kuhn



# Sechsstellig gespendet

Als die Palfinger AG im vergangenen Mai im Rahmen einer großen Gala ihren 75. Geburtstag feierte, wurde auch ein goldfarbener Kran vom Typ PK 74002 versteigert. Den Zuschlag erhielt Günter Kuhn (l.) von der Firma

Kuhn Ladetechnik, Generalimporteur für Palfinger in Österreich. Ihm war das exklusive Stück 137000 Euro wert. Der sechsstellige Betrag fließt der Selbsthilfegruppe „Huntington Hilfe Salzburg“ (HHS) zu.





The place to find German,  
Austrian and Swiss  
rental companies

» [www.Vertikal.net/Vermieter](http://www.Vertikal.net/Vermieter)

**Vertikal.net/Vermieter**

Hier finden Sie deutsche,  
österreichische und  
schweizer Vermietfirmen

» [www.Vertikal.net/Vermieter](http://www.Vertikal.net/Vermieter)



**WWW.TERWORLD.COM**



Rehafer.

**PALFINGER CRANE**

**Unerreicht –  
in Hubkraft und  
Reichweite**



Krane bis 35 t Hubkraft

PALFINGER baut die besten Schwerlast  
Knickarmkrane der Welt. Unerreicht in  
Technologie, Qualität und Service. Damit  
der Erfolg unserer Kunden sogar die Reich-  
weite unserer Krane übersteigt.

Informieren Sie sich unter [www.palfinger.de](http://www.palfinger.de)



PALFINGER GmbH  
Feldkirchener Feld 1  
83404 Ainning

**BEYER****www.beyer-mietservice.de**Gewerbepark Rother Str.1  
D-57539 Roth-Heckenhof

bundesweite Miethotline

**0180 5 / 92 99 70\***

\*nur 14 cent/min. aus dem dt. Festnetz

Tel. 0 26 82 / 10 20

Fax 0 26 82 / 6 75 29

info@beyer-mietservice.de

Ihr Partner für: **Bau, Handwerk, Industrie, Kommunen und Vermieter****750 VERSCHIEDENE MIETGERÄTE ZUR AUSWAHL**

Hauptdepot Rhein-Main

Auf dem Hessel 12

D-63526 Erlensee

Tel. 0 61 83 / 92 99 7-0

Fax 0 61 83 / 92 99 7-10

rhein-main@beyer-mietservice.de

■ **Arbeitsbühnen** ■ **Teleskopstapler** ■ **Minikrane** ■ **Stapler** ■ **Baumaschinen** ■ **Forstgeräte**• [www.arbeitsbuehnen-miete.eu](http://www.arbeitsbuehnen-miete.eu) • [www.teleskopstapler-mieten.de](http://www.teleskopstapler-mieten.de) • [www.minikran-mieten.de](http://www.minikran-mieten.de) • [www.baumaschinen-mieten.com](http://www.baumaschinen-mieten.com) • [www.holzhaeckler-mieten.de](http://www.holzhaeckler-mieten.de) •**"ACCESS TODAY THE OMME WAY"****OMME LIFT**

Omme Lift GmbH · Bayernstraße 35 · 30855 Langenhagen



- ➔ Anhängearbeitsbühnen  
Arbeitshöhe von 10,5 m bis 29 m
- ➔ Raupenarbeitsbühnen  
Arbeitshöhe von 17,5 m bis 31 m
- ➔ LKW-Arbeitsbühnen  
Arbeitshöhe von 17,5 m bis 22 m
- ➔ Neu- und Gebrauchtgeräte
- ➔ Vertrieb und Service
- ➔ Ersatzteilversorgung
- ➔ Finanzierungen
- ➔ Versicherungen

OMME LIFT GmbH

[www.ommelift.de](http://www.ommelift.de)[info@ommelift.de](mailto:info@ommelift.de)

Tel. 0511/978 101-0

**HOLLAND LIFT** Verlässliche Lastüberwachung ...

- Neue höchst verlässliche Überlastsicherung

- Vollständig mechanische Ausführung, keine Elektronik, keine Datenverarbeitung

- Präzise und unabhängig von Temperatur, Luftfeuchtigkeit oder Arbeitshöhe

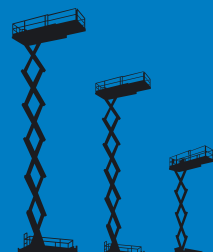
Holland Lift International B.V.

Tel: +31 (0) 229 285555

Fax: +31 (0) 229 285550

E-mail: [info@hollandlift.com](mailto:info@hollandlift.com)

patent pending

[www.hollandlift.com](http://www.hollandlift.com)



## Kraftprotz und Volltreffer Hundert Wilbert

Vor kurzem haben zwei werksneue Wilbert Turmkrane die Fabrikhallen in Stromberg verlassen – Nummer 99 und Nummer 100. Nummer 99 ist ein WT 150 e.tronic.

Ein ganz anderes Kaliber ist die Nummer 100. Es ist ein WT 650 e.tronic (Bild) und damit der „Kraftprotz“ aus der Modellreihe der Laufkatzauslegerkrane. Mit seiner Maximalkapazität von 32 Tonnen und 6,3 Tonnen bei 82,5 Meter Ausladung steigert er die Flottenkapazität von Lammers Bouwmaterieel BV erheblich. Der niederländische Kranvermieter



ist seit diesem Jahr auch Wilbert-Händler für die Niederlande.

Ein Volltreffer ist offensichtlich auch der WT 300 e.tronic (16 Tonnen Spitzentraglast und 4 Tonnen Traglast bei 70 Meter Maximalausladung) sowie das Schwestermodell WT 320 e.tronic. Erst im Juli auf den Markt gebracht, wurden von diesen beiden Typen bereits neun Stück gefertigt. Für 2008 liegen bereits 15 Bestellungen vor.

## Großauftrag für Terex AT für Armee

Terex Demag Limited aus Großbritannien wird an das Amey Lex Consortium, kurz ALC, 65 All-Terrain-Krane liefern: 59 AC35 und sechs AC55-1. Der Auftrag steht im Zusammenhang mit einem umfangreichen Programm zur schrittweisen Reduzierung der Mobilkranflotte des britischen Verteidigungsministeriums. Insgesamt soll die Flotte von 3800 Einheiten auf 2000 verkleinert werden. Das Konsortium erkannte dabei die Notwendigkeit, die bestehende Mobilkranflotte zu ersetzen,

zu modernisieren, zu rationalisieren und die Traglast zu erhöhen.

Der Vertrag zwischen ALC und Terex Demag Limited über die Lieferung der 65 AT-Krane einschließlich technischem Support wurde im Dezember 2007 unterzeichnet. Terex Cranes Frankreich wird die Maschinen an einer eigens dafür eingerichteten Produktionslinie fertigen, da die Bestellung von ALC zusätzliches Volumen für Terex bedeutet. Die Maschinen sollen im Verlauf der Jahre 2008 und 2009 ausgeliefert werden.

## Runde Zahl

## Nummer 250 für Butsch & Meier

Die Arbeitsbühnen- und Staplervermietung Butsch & Meier aus Baden-Baden hat ihre 250. Mietmaschine in Empfang genommen: Es ist ein Teleskoplader vom Typ Merlo Roto 38.16 mit 3,8 Tonnen maximaler Tragkraft und bis zu 16 Meter Hubhöhe. Dies ist bereits das zweite Exemplar dieses Typs im Mietpark. Bei den drehbaren Teleskopladern verlässt sich Butsch & Meier laut eigener Aussage ausschließlich auf Fabrikate von Merlo. Die starren Standardmaschinen sind durchweg JLG-Geräte, so das Vermietunternehmen.



Die Firma Josef Leserer aus Taufkirchen bei München betreibt ein Biomassekraftwerk. Für dessen Betrieb müssen täglich 800 Kubikmeter Hackschnitzel eingebracht werden. Normalerweise werden für die Beschickung und die Wartung zwei unterschiedliche Maschinen eingesetzt: Radlader und Teleskop. Dank des JCB-Teleskopladers 540-170 kommt Leserer mit nur einer Maschine aus – und günstiger bei weg. Er braucht nur Schaufel gegen Arbeitsbühne auszutauschen.

## Uneinheitliche Geschäftsentwicklung Milliarde durchbrochen

Die Demag Cranes AG, zu der auch Gottwald gehört, hat im Geschäftsjahr 2006/2007 Umsatz und Gewinn deutlich gesteigert. Die im Sommer abgesenkten Umsatz- und Ergebnisprognosen wurden dabei übertroffen. Insgesamt stellte sich die Geschäftsentwicklung innerhalb des Konzerns uneinheitlich dar. Die Segmente Industriekrane und Services entwickelten sich gegenüber den Vorjahreswerten hervorragend und lagen weit über den Erwartungen. Diese sehr gute Entwicklung konn-

te den Ergebnisrückgang im Segment Hafentechnologie allerdings nicht ganz auffangen. Durch höhere Herstellkosten und Transportengpässe schloss das Segment deutlich schlechter ab als erwartet, was zur Korrektur der Jahresergebnisprognose im Sommer führte.

Der Konzernumsatz überschritt mit 1,08 Milliarden Euro erstmals die Milliardenmarke. Das bereinigte Konzernergebnis vor Zinsen und Steuern (EBIT) erhöhte sich um knapp 12 Prozent auf 94,6 Millionen Euro.



# Ready for action

Was immer Sie vorhaben – wir sind für Sie da.



## Terex® Cranes. Nehmen Sie jede Herausforderung an.

Machen Sie Ihre Kranflotte so leistungsstark wie möglich.

Von 9 bis 3.200 Tonnen Tragkraft bieten wir Ihnen die passende Lösung: Für jeden Einsatz, für jedes Terrain.

Das umfassendste Produktprogramm, das Sie derzeit bekommen können:

• **Mobilkrane** • **Gittermastkrane** • **Turmdrehkrane** • **Container Stacker.**



**Willkommen**

11.-15. März 2008  
Las Vegas, USA  
Stand G 200



**TEREX®**

Terex-Demag GmbH & Co. KG · Zweibrücken, Germany · 00 49 (0) 63 32 / 830 · [www.terex-demag.com](http://www.terex-demag.com) · [info@terex-demag.com](mailto:info@terex-demag.com)

© Terex Corporation 2007 · Terex ist ein eingetragenes Warenzeichen der Terex Corporation in den Vereinigten Staaten von Amerika und vielen anderen Ländern



# Wer hat den Längsten?

In manchem Jahr scheinen so manche Maschinentypen in einen gemütlichen Dornröschenschlaf verfallen zu sein, könnte man meinen. Doch weit gefehlt: Während sich vordergründig nichts zu tun scheint, wird in aller Stille fleißig gewerkelt und kühn konstruiert. Und so kommt es, dass im bauma-Jahr 2007 eine ganze Armada von neuen Hubarbeitsbühnen und Kranen das Licht der Öffentlichkeit erblickt hat. Heftige Bewegungen, wenn nicht gar Erschütterungen fanden vor allem in den jeweiligen „Königsklassen“ statt, bei den Mobilkränen und den LKW-Bühnen.

**Auch wenn Länge und Größe nicht das Ein und Alles sind – Spaß macht es jedes Mal aufs Neue, die Maximalwerte der Maschinen miteinander zu vergleichen. Während sich in mancher Maschinenklasse kaum etwas ändert, werden andere heftig durcheinandergewürfelt. Kran & Bühne mit den jüngsten Zahlen.**



Der Pegasus 40.25 von Dieci auf der Baustelle



Liebherr's Flaggsschiff, der Neunachser LTM 11200-9.1



JLGs 1250 AJP

haben der Terex Demag AC 1000 und der Liebherr LTM 11200-9.1 ihre bisherigen Artgenossen genüsslich distanziert. Im Vorjahr lag der Spitzenwert hier noch bei 150 Metern. Obendrein hat der Neunachser aus Ethingen als erster die Traglastmarke von 1000 Tonne übersprungen – und das

## Mobilkrane

Zwei Newcomer sind bei den Mobilkränen an die Spitze gestürzt. Mit ihrer Hakenhöhe von 172 und 170 Metern

Modellname	Mobilkrane			
	Hakenhöhe [m]			
	Hauptauslegerlänge [m]			
	Traglast [t]			
Gesamtlänge [m]				
Terex Demag AC 1000	172	100	1000	20,98
Liebherr LTM 11200-9.1	170	100	1200	19,94*
Terex Demag AC 700	150	60	700	20,66
Terex Demag AC 500-2	145	56	500	19,29
Liebherr LTM 1500-8.1	145	84	500	20,97
Grove GMK 7450	130	60	450	16,91
Liebherr LTM 1400-7.1	130	60	400	18,45
Tadano Faun ATF 360G-6	120	60	360	17,96
Grove GMK 6300	113	60	300	15,06
Grove GMK 6220-L	112	72	220	15,11

\* Ohne Ausleger bei Fahrten auf öff. Straßen

## Gelenkteleskopbühnen

Modellname	Max. Reichweite [m]	Max. Arbeitshöhe [m]
Basket SEL 50 ALJE	25,00	50,00
JLG 150HAX	24,16	47,72
Basket SEL 48 ALJE	24,00	48,00
Haulotte HA 32 PX	21,30	31,80
Genie Z-135/70	21,26	43,15
Haulotte HA 41 PX	19,80	41,50
JLG 1250AJP	19,25	40,10
UpRight AB85RJ	18,90	28,00
Kreitzler KIB25/390 GT	18,70	39,00
Genie Z 80/60	18,28	26,38

um satte 20 Prozent. Manchmal glaubt man gar nicht, was für Quantensprünge die Technik noch zulässt.

Sonst ergibt sich in etwa das gewohnte Bild bei den Mobilkranherstellern: Die Großen dominieren ganz klar. Neu hinzugekommen ist auch der Sechssachser von Tadano Faun, der auf der bauma vorgestellte ATF 360G-6. Auch der neue Sechssachser von der Saar, der Demag AC 300/6, hätte seinen Platz in unserer Liste gefunden. Allerdings haben wir pro Hersteller maximal drei Maschi- ➤



« nen pro Kategorie zugelassen, um keine Monokulturen zu züchten.

### Ladekrane

Die Ladekrane haben gegenüber dem Vorjahr heftige tektonische Verschiebungen erfahren: Statt Effer regiert nun Cormach mit seinem 225-Metertonnen-Riesen diese Rubrik. Somit ist der stärkste Hiab-Kran aller Zeiten, der XS 1055, aus der Liste herausgerutscht (siehe auch Bericht über Ladekrane auf S. 29). Cormach konnte gleich drei Ladekrane weit vorne positionieren. Direkt darunter hat sich Fassi in dreifacher Ausführung breitgemacht. Sonst behält die Ladekranübersicht ihre italienische Prägung bei. Palfinger und MKG setzen deutsch-österreichische Farbtupfer.

### Teleskoplader

Souverän thront der Manitou MRT 3050 auf dem Spitzenplatz der Teleskoplader. Mit seiner Hubhöhe von knapp 30 Metern bleibt er auch in der diesjährigen Zusammenstellung unerreicht. Unverändert bleibt sogar die Gesamtheit der aufgeführten Teleskopalder, nur ihre Reihenfolge ändert sich geringfügig. Einen Satz nach vorne gemacht hat der überarbeitete Pegasus 40.25 aus der Produktion von Dieci. Seine Hubhöhe liegt nun bei 24,50 Metern. Für den GTH-6025R von Genie lagen im vergangenen Jahr lediglich vorläufige technische Daten vor. Nun, da



Tadanovs neuer Sechssachser, der ATF 360G-6

### Teleskoparbeitsbühnen

Modellname	Max. Reichweite [m]	Max. Arbeitshöhe [m]
Basket SEL 38 LJTE	26,00	38,00
Basket SEL 34 LJTE	26,00	34,00
Basket SEL 32 LJTE	26,00	32,00
JLG 1350SJP	24,38	43,15
Genie S-125	24,38	40,15
Genie S-105	24,38	34,00
Kreitzler KiB26/420T	24,00	42,00
Genie S-85	23,60	27,90
H.A.B. T 26J D4WD	23,50	26,30
Snorkel SB85J	23,40	27,90

### Scherenbühnen

Modellname	Max. Arbeitshöhe [m]	Max. Korblast [kg]	Max. Plattformgröße
			(Länge x Breite) [m]
Kreitzler KIB 25/373 GD4WD	37,3	1000	6,00 x 2,40
JLG Liftlux 320-30	34,0	1400	11,00 x 2,90
Holland Lift G-320DL30 4WDS/N	33,7	1000	9,64 x 2,80
Kreitzler KIB 25/315 GD4WD	31,5	1000	6,00 x 2,40
Holland Lift N-265EL13 4WDS	28,2	750	7,41 x 1,30
JLG Liftlux 260-25	28,0	1000	9,60 x 2,50
HAB 280-12E	28,0	600	5,10 x 1,20
Holland Lift M-250DL27 4WD/P/N	27,0	1000	8,25 x 2,50
JLG Liftlux 245-12	26,5	600	7,54 x 1,17
Kreitzler KIB 25/258 GD4WD	25,8	1500	6,00 x 2,40



die Maschine schon lange fertig ist, wurden diese Zahlen präzisiert, sodass nun die exakte Hubhöhe von 24,84 Metern feststeht. Außerdem ist das Genie-Gerät die Maschine mit der höchsten Tragkraft in der Liste von *Kran & Bühne*: sechs Tonnen.



Palfingers Schwerlastkran PK 150002 in Hamburg

### Teleskopbühnen

Auch die anderen Teleskope, die Teleskoparbeitsbühnen, haben ihr Teleskop mächtig ausgefahren, um in die Top Ten zu gelangen. Langten letztes Mal 20 Meter, um mit von der Partie zu sein, so bedürfen es diesmal über 23 Meter. Während in der oberen Hälfte des Tableaus fast alles beim Alten bleibt, ist die untere Hälfte kräftig

JLG-Ferndiagnose:  
Jetzt auch im Internet!

Fernwartung durch Telediagnose mit Systemen von Rösler.

MINIDAT.DE





« durcheinandergewirbelt worden. Dadurch hat sich das Bild stark gewandelt: Statt drei Bühnen schickt JLG nur noch eine ins Rennen um die höchste Reichweite. Dafür erhöht sich die Vielfalt, denn Kretzler und Snorkel mischen jetzt neu mit. Mit drei Maschinen ist auch Genie stark vertreten. Rausgefallen ist die Genie S-120, da es sich um die vierte Maschine ein und desselben Herstellers gehandelt hätte.

### Lade- und Montagekrane

Modell	Max. hydr. Ausladung [m]	Max. Lademoment [mt]	
		Zahl der Ausschübe (hydr./man.)	
Cormach 225000 E9	50,00	225,0	9
Effer 2200	48,39	159,3	6
Palfinger PK 800TK	42,00	82,50	6
Cormach 91.000 TECH*	41,8	91,00	8
Cormach 180000 E6Jib4	39,90	180,0	10
Palfinger PK 1500002	34,10	112,9	15
MKG HMK 901 T	32,95	82,20	6
Fassi F1300AXP.28L426	32,65	90,50	8+6/2
Fassi F1100AXP.28L426	32,65	85,80	8+6/3
Fassi F950AXP.28L426	32,20	75,30	8+6/3

\* vollhydraulischer Ausschub



der Kran & Bühne-Übersicht ist brandneu hinzugestoßen: je nach Zählweise sechs bis sieben Maschinen. Unangefochtene Spitzenreiter bleiben die TKA 57 KS von Bison Palfinger mit 41 Meter Arbeitshöhe sowie die Ruthmann „100plus“-Bühne. Aus demselben Hause kommt die bauma-Neuheit T 580, welche es ebenso wie die TTS 1000 auf stattliche 40 Meter Reichweite bringt. Neu konstruiert oder überarbeitet wurden auch die drei Brontos, die beiden (unteren) Wumags sowie die Barin-Bühne. Die Einstiegsschwelle in die Bühnen-Königsklasse ist damit von 33 auf 36 Meter gestiegen. Gleich vier HLA-Bühnen von Bronto tummeln sich im Reichweitenbereich von 33 und 34 Metern: S 69, S 78, S 90 und S 101. Die 70-Meter-Bühne von Wumag Elevant wäre das vierte Exemplar der Krefelder gewesen, daher ist sie nicht mehr dabei.

### LKW-Bühnen

Modellname	Max. Reichweite [m]	Max. Arbeitshöhe [m]
Bison Palfinger TKA 57 KS	41,00	57,0
Ruthmann TTS 1000	40,00	100,4
Ruthmann T 580	40,00	58,0
Wumag WT 530	40,00	53,0
Bison Palfinger TKA 61 KS	39,00	61,0
Bronto S 61 XDT	37,00	61,0
Wumag WT 610	37,00	61,0
Wumag WT 1000	36,00	102,5
Barin AP 68/36 J2	36,00	86,0
Bronto S 70 XDT	36,00	70,0
Bronto S 53 XDT	36,00	53,0



Haulottes HA41PX

### Scherenbühnen

### Gelenkteleskope

Allzu gelenkig mussten die Gelenkteleskope Anno 2008 gar nicht sein, um ihre Position zu halten: Nahezu alle Vertreter aus dem Vorjahr sind wieder an Bord, und alle landen fast auf denselben Plätzen. Allerdings ist die UpRight AB85RJ mit 18,90 Meter maximaler Reichweite neu hinzugekommen. Schade, dass dafür die Haulotte HA 260 PX herausgeflogen ist, denn schließlich wurde sie – zusammen mit ihrer Schwester HA 41 PX – überarbeitet. Beide haben ihre Werte gesteigert. Die Große kommt jetzt auf 41,5 Meter Arbeitshöhe (plus 50 Zentimeter), und die Kleine konnte bei der Reichweite von 15,60 auf 16,20 Meter zulegen.



LKW-Bühne aus Barin-Produktion

### LKW-Bühnen

Richtig rund ging es bei den großen LKW-Arbeitsbühnen. Die Mehrheit der Großgeräte in

Die Scheren-Übersicht wird von der JLG Liftlux 320-30 angeführt. Als Neuheit ganz weit oben platzierten konnte sich eine Scherenbühne aus Kronau: HABs 28-Meter-Schere (siehe auch Bericht über HAB auf S. 43). Sonst prägen die Scheren-spezialisten wie Kretzler und Holland Lift neben JLG klar das Bild in dieser Domäne.

K & B

### Teleskoplader

Name	Max. Hubhöhe [m]		Fahrzeuggesamtgewicht [t]
	Max. Tragkraft [t]		
Manitou MRT 3050 Privilege	29,70	5,0	22,86
Jakob Herkules TD45260	26,00	4,5	16,40
Merlo Roto 40.25 MCSS	25,25	4,0	15,45
Genie GTH-6025R	24,84	6,0	20,50
Manitou MRT 2540 Privilege	24,60	4,0	17,17
Dieci Pegasus 40.25	24,50	4,0	16,70
Manitou MRT 2440 EPS	23,80	4,0	17,35
Genie GTH-5022R	21,80	5,0	18,90
Jakob Herkules TD45210	21,00	4,5	15,00
Merlo Roto 45.21 MCSS	20,80	4,5	14,50



# ARBEITEN AUF HÖCHSTEM NIVEAU

MIT ARBEITSBÜHNEN VON **H.A.B.**

**TELESKOP-BÜHNEN**  
**SCHEREN-BÜHNEN**

**LANGE LEBENSDAUER**

**HOHE STABILITÄT**

**BESTE MANÖVRIERFÄHIGKEIT**

Lösungen für alle Bereiche und Wünsche.  
Wir sind Ihr zuverlässiger Lieferant und Servicepartner

Nutzen Sie das volle HAB-Programm über Neu- und Gebrauchsmaschinenkauf bis hin zur UVV-Prüfung, Wartung, Reparatur und Ersatzteile. Für Sonderwünsche haben wir immer ein offenes Ohr. Fordern Sie uns! Wir ergänzen unser eigenes Arbeitsbühnen-Angebot mit Maschinen von MEC und Omme. Auch Gebrauchtbühnen und Ersatzteile für fast alle Arbeitsbühnen erhalten Sie bei uns.



H.A.B. Service Center GmbH  
Heidigstrasse 17 • 76709 D-Kronau  
Telefon: +49 (0) 72 53 / 94 01-0  
Telefax: +49 (0) 72 53 / 94 01-16  
[www.hab-hubarbeitsbuehnen.de](http://www.hab-hubarbeitsbuehnen.de)  
[service@hab-hubarbeitsbuehnen.de](mailto:service@hab-hubarbeitsbuehnen.de)

**FUXLIST** 

DAS BUSINESS-PORTAL

*Kostenfrei anmelden zum Info-Eintrag  
unter [www.fuxlist.de](http://www.fuxlist.de)*

**DIALOG-Eintrag** (inkl. direkter Verlinkung ab 79 EUR)

## HUBARBEITSBÜHNEN / KRANE

Marktübersicht – Preise – Bewertung

[www.lectura.de](http://www.lectura.de)



*erfolgreich verhandeln –  
sicher und gut entscheiden!*



**LECTURA**  
Fachverlag

**Überführt: Mehrarbeit  
von Bühnen nachweisbar!**

**Höhere Mieterlöse durch Nutzungskontrolle.**

**MINIDAT.DE**





# Jetzt wird's neu

**Dieses Jahr verspricht, was letztes Jahr erwartet wurde. Neuheiten über Neuheiten. Rüdiger Kopf hat sich umgehört.**

Letztes Jahr liefen die Geschäfte über die Maßen gut. So gut, dass sich die Hersteller in erster Linie auf das konzentrierten, was der allgemeine Titel verlautbart: Herstellen. Es wurde produziert und erweitert. In dieser ganzen Hektik fiel das Augenmerk dann nicht mehr so auf die Entwicklung, zumindest wenn man den Bereich der



Rothlehner vermarktet seit kurzem auch die Bluelift R180C in Deutschland

Teleskopbühnen und Gelenkteleskopbühnen betrachtet. Nicht, dass JLG und Co. ihre Hände in den Schoß gelegt hätten. Mit überraschenden Modellen wurde Zurückhaltung betrieben. Das Jahr 2008 wird sich nicht auf dem gleichen entwicklungstechnischen Niveau bewegen. Dafür sorgen schon die Ankündigungen, die in den vergangenen Wochen von den Arbeitsbühnenbauern verlautbart wurden.

Den vorgezogenen Start ins Jahr 2008 hat denn auch Aichi im Dezember hingelegt. Zwei neue Teleskopbühnen werden das Programm nach unten erweitern. Neben der Skymaster SP12C mit knapp elf Meter Reichweite kommt die SP14CJ mit 12,7 Meter Reichweite hinzu. Namensforscher werden erkennen, dass es sich bei der zweiten um die Variante mit Korbarm handelt. Im Gegensatz zu einigen Mitbewerbern, die auf zweiteilige Teleskopausleger setzen, besteht dieser hier aus drei Elementen, so dass die Gesamtlänge der Maschine bei rund sechs Metern liegt. Zwei Korbgrößen stehen zur Auswahl. Dabei sind beim 1,80-Meter-Modell 250 Kilogramm drin, der größere



Eine von Aichi's Neuen, die Skymaster SP14CJ

Bruder schafft 227 Kilogramm. Die Bauhöhe liegt unter zwei Meter. Das erste Gerät wird im Februar vorgestellt.

## Neues Profil

Sozusagen mit einem neuen Profil startet Haulotte in das Modelljahr 2008. Die neue H28TJ erhält einen Sechskant-Ausleger aus hochelastischem Stahl. Der Hersteller verspricht sich davon eine noch höhere Stabilität für die Teleskoparbeitsbühne mit 28 Meter Arbeitshöhe. So sind unter anderem auch Korblasten bis 350 Kilogramm möglich und eine Reichweite von 23 Metern.

Um den Arbeitsraum zu erhöhen, verfügt das Gerät über einen fünf Meter langen teleskopierbaren Korbarm. Als Bedienpult kommt die neueste Generation zum Einsatz. Am 11. März folgt die feierliche Enthüllung des neuen Modells auf der Conexpo in Las Vegas.

Im Bereich 17 bis 26 Meter fühlt sich derzeit der „Newcomer“ H.A.B. in Sachen Teleskopbühnen wohl. Sein jüngstes Produkt ist die T 17 J E4WD. Aus dem Steno der Kürzelschrift übersetzt bedeutet dies schlicht, dass das Unternehmen nun auch ein



In neuen Farben und mit neuer Bezeichnung: die UpRight AB 85RJ

◀◀ elektrogetriebenes 17-Meter-Teleskop im Angebot hat. Die sonstigen Daten entsprechen dem „Schwestermodell“: 14,5 Meter Reichweite, 2,4 Meter Baubreite und 2,43 Meter Transporthöhe. Dazu gibt es eine Korblast von 250 Kilogramm und einen 1,8 Meter breiten Korb. Für das Frühjahr angekündigt ist das erste Gelenkteleskopmodell und im Laufe des Jahres wird die Palette in diesem Segment noch erweitert.

War es nun letztes Jahr oder doch erst dieses? Die Lesweise, wann das neue Modell von JLG vorgestellt wurde, ist Auslegungssache. Die Premiere hat die neue Teleskopbühne 680 S von JLG auf der SAIE in Italien gefeiert. Offizielle deutsch-



Die erste Manitou 150 TP in Deutschland ist jüngst an Bollmeyer in Kirchlengern ausgeliefert worden. Aufgabenfelder sieht der neue Eigner unter anderem im Tunnelbau.



Dank ihrer hohen Korblast kann die neue Genie 60 HC auch drei Personen mit im Korb führen

sprachige Angaben sind erst in diesen Tagen herausgegangen. Abseits dieses Philosophenstreites zeigt das Gerät seine Stärken in einer Reichweite von 18 Metern bei einer maximalen Arbeitshöhe von 22,73 Metern. Der satte 4,06 Meter breite Korb verfügt über eine Korblast von 230 Kilogramm. Die rund 16 Tonnen schwere Maschine überwindet zudem Steigungen bis 45 Prozent.

Einen Ausblick auf das, was in diesem Jahr zu erwarten ist, wagt das Gronauer Unternehmen Teupen. Im Gelenkteleskopbereich ist geplant die Lücke in dem oberen Segment zu ▶▶

# nifty lift



Selbstfahrer • Anhängerbühnen • PKW Aufbauten • Raupenarbeitsbühnen



« schließen. Konkreter gesagt: die Baureihe „Leo“ erhält Zuwachs, der zwischen 36 und 50 Metern angesiedelt sein wird. Näheres konnte den Entwicklungsschreibtischen der Ingenieure nicht entrissen werden.

### Dem Trend getrotzt

Genie hat dem Trend des letzten Jahres getrotzt und auf der bauma zwei neue Modelle präsentiert. Ungewöhnlich ist dabei zweifelsohne die hohe Kapazität, die die neue S-60 HC bietet. Die Maschinen verfügen über den gesamten Arbeitsbereich über eine Tragfähigkeit von 340 Kilogramm und das auch bei einer seitlichen Reichweite von 12,39 Metern. Der Korb selbst ist für Lasten bis 567 Kilogramm ausgelegt. Daneben nimmt sich die Z-40/23N RJ zwar schlicht aus, zeigt ihre Stärken aber im Detail. Mit der Baubreite von 1,5

Metern passt die Maschine durch eine Standard-Doppeltüre. Der Wenderadius von 0,87 Meter schafft die Voraussetzung das Gerät auch gut durch enge Gänge zu manövrieren. Die Z-40/23N RJ verfügt über eine Arbeitshöhe von 14,32 Metern sowie einem Gelenkpunkt bei 6,48 Metern. Bis zu 6,91 Meter seitliche Reichweite runden das Bild der Maschine ab.

Seine Palette deutlich ausgebaut hat die Marke UpRight. Der Hintergrund ist hierbei allerdings, dass die Muttergesellschaft Tanfield das Unternehmen Snorkel übernahm und die Geräte

mit in das eigene Angebot aufnahm. Dadurch umfasst jetzt das Gesamtprogramm Teleskopbühnen von 16 bis 40 Meter. Bei den Gelenkteleskopen beginnt die Auswahl bei 13,5 Meter und reicht bis auf 28 Meter hinauf.

Mit neuem Vertriebspartner ist letztes Jahr BilJax in Deutschland aufgetreten und hatte gleich zwei Selbstfahrer mit im Gepäck. Neben dem 13,4-Meter-Teleskop SLT-3632T wird auch das Gelenkteleskop SLT-4527A mit 15,7 Meter Arbeitshöhe über ▶▶



Die nagelneue elektrogetriebene T 17 JE von H.A.B.

# Eine Auswahl für alle Fälle



Niftylift bietet ein komplexes Angebot an Arbeitsbühnen mit innovativen technischen Einzelheiten und führenden Leistungen ihrer Klasse die die schwierigsten Anforderungen meistern. Leicht zu bedienen und wartungsfreundlich mit einzigartigem Kundendienst. Niftylift bietet Ihnen eine „Produktpalette für alle Anlässe“ unvergleichlich im Nutzen, Sicherheit und Verlässlichkeit.

**niftylift.com**

Fingle Drive, Stonebridge, Milton Keynes. MK13 0ER.  
Tel: +44 (0)1908 223456 Fax: +44 (0)1908 312733  
Email: sales@niftylift.com / info@niftylift.com





# Profis entscheiden sich für professionelle Maschinen

**Neu im Programm!**  
14 mtr. und 16 mtr. Tele-  
skoparbeitsbühnen und  
Elektroscherenbühnen.

Aichi Sales Office BV  
Koopmansweg 3  
4906 CP Oosterhout (nb)  
Holland  
Tel +31 (0) 162-431543  
Fax +31 (0) 162-451189  
E-mail: info@aichiplatforms.nl  
www.aichiplatforms.nl

## Arbeitsbühnen...

...von 11 m bis 27 m  
Arbeitshöhe



**ESDA**  
Fahrzeugwerke GmbH

Im Rinschenroff 3a  
D-37079 Göttingen  
Telefon: +49 (0)551/3859-0  
E-mail: info@esda-fahrzeugwerke.de  
Internet: www.esda-fahrzeugwerke.de

www.skylift.ie

**SKYLIFT**  
HIRE SALES TRAINING

**Genie** Authorised Distributor

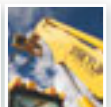


**GENIE BOOMS**  
Z45 / S65 / S85 / S125

**GENIE SCISSORS**  
1932 / 3268 / 5390



**07 JCB LOADALL SALE**  
HIGH DISCOUNTS ON 07 JCB'S



### USED MACHINERY

Enquire about our vast array of used equipment  
All fully serviced and certified

DEPOTS: DUBLIN, CORK, LIMERICK

CALL SALES: 00 353 (0) 61 30 46 46 EMAIL: sales@skylift.ie



« den deutschen Händler Wienold Lift vertrieben. Die Maschinen zeichnen sich durch eine leichte Bauweise aus – 2123 Kilogramm für das Teleskop und 1950 Kilogramm beim Gelenkteleskop. Die Korblast von 227 Kilogramm ist für den gesamten Arbeitsbereich ausgelegt. Das Teleskop reicht dabei bis auf 9,8 Meter hinaus, das Gelenkteleskop mit einem Gelenkpunkt bei 6,1 Meter bis auf 8,2 Meter.

Seine Baureihe der Gelenkteleskopbühnen hat Manitou im vergangenen Jahr völlig überarbeitet präsentiert. Dabei hat sich das Unternehmen nach eigenen Angaben auf vier Schwerpunkte konzentriert. Zum einen wurde die Sicherheit die AETJ-Reihe weiter verbessert und unter anderem die Steifigkeit erhöht. Als weiteres wurden kompakte Versionen ebenso wie leichtere Typen entwickelt. Mit den neuen Maschinen hat Manitou die Vielseitigkeit erhöht. Zu guter Letzt ist mit der Option „3D“ und drehbaren Arbeitskorb die Möglichkeit erhöht auch verwinkelte Bereiche zu erreichen. Daneben hat das Unternehmen mit der „150 TP“ die Idee aufgegriffen eine große Plattform mit hoher Traglast mit einem Teleskopausleger zu verbinden. Das erste Gerät ist dieser Tage an die Firma Bollmeyer aus Kirchlengern ausgeliefert worden.



Mit einem ungewöhnlichen Konzept hat Merlo auf der bauma überrascht. Für die neuen Gelenkteleskopbühnen werden Unterwagen ähnlich der Teleskopklader verwendet.

### Auf zum Boom

Einen Schritt in den Boom-Sektor hat im vergangenen Jahr Skyjack getan. Das kanadische Unternehmen hat auf den Plattformers' Days die neue SJ 45T mit CE-Siegel vorgestellt. Zur Standardausstattung gehören neben einer Pendelachse und einem 1,83 Meter großem Korb auch solche Details wie ein Innenhandlauf im Korb als Stoßschutz für die Hände.

### Mehr Schulungen

Ein anderes Thema tritt immer stärker in den Vordergrund: die Sicherheit auf Arbeitsbühnen. Um hier das Niveau zu erhöhen, plädieren inzwischen die meisten für mehr Schulungen. Es wird dabei nicht der Führerschein gefordert, aber ein Mehr an Wissen beim Einzelnen.



Seine selbstfahrenden Gelenkteleskopbühnen bietet Nifty durchgehend mit der Option eines Bi-Antriebes an. Gerade die größte Maschine, die HR 21 mit entsprechender Arbeitshöhe, wird derzeit gut nachgefragt,

### PSA: Ja oder Nein?

Auf die Frage, ob die Anwender von Teleskop- und Gelenkteleskopbühnen eine Persönliche Schutzausrüstung tragen sollten, kam ein relativ klares Votum seitens der Hersteller. Am deutlichsten fasst dies folgendes Zitat zusammen: „Die Sicherung mit einer PSA sollte grundsätzlich in jeder Hubarbeitsbühne genutzt werden und gar nicht mehr in Frage gestellt werden.“



bestätigt Marc van Oosten, Geschäftsführer von Niftylift Deutschland. Auch das jüngste Produkt, die HR 17 N, kann mit ihrem Bi-Antrieb für innen und außen genutzt werden. Die 17-Meter-Maschine hat eine Gesamtbreite von 1,5 Meter und meistert so auch Standard-Doppeltüren und ist auch mit reinem Batterie-Antrieb erhältlich.

Mit einem eigenen Konzept hat der Teleskopklader-Spezialist

Merlo auf der bauma überrascht. Als Unterwagen wird schlicht auf einen Teleskopklader zurückgegriffen. Die Gelenkteleskope sind aber auch vom Korb aus verfahrbar. Unter der Bezeichnung MPR stehen derzeit drei Modelle zur Auswahl, deren maximale Arbeitshöhe zwischen 20 und 30 Meter liegen. Dank des Unterwagens sind Reichweiten von 12,3 bis 16,8 Meter drin.

Mit Bluelift hat Rothlehner sein Angebot erweitert und die Marke so in den deutschen Markt gebracht. Die Raupenarbeitsbühne mit der Modellbezeichnung R180C mit 18 Metern Arbeitshöhe bietet eine Reichweite von 8,3 Metern. Das Gerät verfügt serienmäßig über einen Benzinmotor und ein 230-Volt-Netzantrieb. Der Korb erlaubt Lasten bis 200 Kilogramm und ist für den Transport abnehmbar. Optional kann unter anderem eine Funkfernsteuerung und nicht markierende Reifen hinzugenommen werden. Daneben ist auch das kleinere Modell R160C im Programm zu finden.

Spinnen sind auch das Thema von Hinowa. Gemeint sind indes nicht die achtbeinigen Insekten mit Gruselfaktor, sondern Gelenkteleskopbühnen auf Raupen, deren Abstützungen so eingefahren werden können, dass sie eine gewisse Ähnlichkeit zu den beweglichen Insekten aufweist. Gerade mit der „Lightlift 19.65“ hat das Unternehmen ein sehr kompaktes Doppelgelenk im Programm, das den Anwender bis auf 18,7 Meter Arbeitshöhe bringt und eine maximale Reichweite von 6,8 Meter anbieten kann. Bei abgenommenem Korb und eingefahrenem Raupenfahrwerk hat die Maschine eine Baubreite von rund 80 Zentimeter.

K & B



Die neue JLG 680 S



# Lade- und Montagekrane

## MKG Maschinen- und Kranbau GmbH

Daimler-Benz-Straße 6 • D-49681 Garrel

Tel.: (044 74) 897-0 • Fax: (044 74) 897-10

info@mkg-krane.de • www.mkg-krane.de



# Kran & Bühne

DAS MAGAZIN  
FÜR KRAN- UND  
ARBEITSGÜHEN-  
ANWENDER



## Ihr Vorteil!

Um leistungs- und wettbewerbsfähig zu bleiben, benötigt die Industrie gerade bei härteren Marktbedingungen hochqualifizierte und ihre Märkte betreffende Informationen. Diesem Verlangen kommt *Kran & Bühne* mit praxisorientierten Artikeln nach, die dem Leser helfen, fundierte Entscheidungen zu treffen.

Die Artikel werden von einem erfahrenen, international und in Deutschland

tätigen Journalistenteam verfasst. *Kran & Bühne* liefert dem Leser harte Fakten darüber, welche Ausrüstung für welche Einsätze geeignet ist, sowie Neuigkeiten und Baustellenberichte.

## Abonnieren Sie jetzt einfach und bequem!

per Fax: (0761) 88 66 814

oder per Post: Kran & Bühne · Sandgallene 15 · D-79114 Freiburg

Tel.: (0761) 89 78 66-0 · Fax (0761) 88 66 814

E-Mail: info@vertikal.net · www.vertikal.net

Abonnieren Sie jetzt einfach und bequem!

Ja, ich abonniere *Kran & Bühne* für ein Jahr (8 Ausgaben) für € 26,00 (inkl. 7% MwSt.) bei Haus (bzw. € 28,00 für Abonnenten außerhalb Deutschlands).

• Name/Vorname: \_\_\_\_\_

• Firma: \_\_\_\_\_  
*Umsatzsteuernummer (nur bei Firmen)*

• Straße/Postfach: \_\_\_\_\_

• Postleitzahl/Ort: \_\_\_\_\_

• Land: \_\_\_\_\_

• Tel.: \_\_\_\_\_

• Fax: \_\_\_\_\_

• E-Mail-Adresse: \_\_\_\_\_

• 1. Unterschrift des Abonnenten: \_\_\_\_\_

Ich wünsche folgende Zahlungsweise:

bargeldlos per Bankeinzug (nur in Deutschland)

gegen Rechnung

• Kontonummer: \_\_\_\_\_

• Bankleitzahl: \_\_\_\_\_

• Geldinstitut: \_\_\_\_\_

• Firma: \_\_\_\_\_

• Postleitzahl/Ort: \_\_\_\_\_

Hiermit bestätige ich, dass die Abbuchung des jährlichen Abo-Betrages von € 26,00 für o.g. Firma/Anschrift vorgenommen werden kann.

• 2. Unterschrift des Abonnenten: \_\_\_\_\_

Widerrufgarantie: Das Abonnement kann jederzeit und ohne Angabe eines Grundes widerrufen werden. Die Kosten für nicht zugestellte Ausgaben werden zurückerstattet.





# Heißer denn je

**Ein heißer Wettbewerb ist auf dem Markt für Ladekrane entbrannt. Mit neuen Märkten wie Indien, China und Osteuropa sowie guten Zahlen aus West- oder Resteuropa scheinen Goldene Zeiten für die meisten Hersteller anzubrechen.**

Schon jetzt melden viele Ladekranhersteller starke Zahlen, sowohl beim Gewinn als auch hinsichtlich der abgesetzten Stückzahlen. Der Weltmarkt für Ladekrane beläuft sich Schätzungen zufolge zur Zeit auf 50000 bis 55000 Exemplare. Die Marktführerschaft hat zuletzt Palfinger für sich reklamiert. Und, wenn man den Ausführungen der Österreicher Glauben schenkt, vor zwei, drei Jahren den Konkurrenten Hiab überholt. Doch seitdem Hiab nicht mehr unter Kone-Flagge segelt, sondern bei Cargotec angesiedelt ist, ist die etablierte Marke wieder in ruhigere Fahrwasser zurückgekehrt und, siehe da, beansprucht nun wieder selbstbewusst die Rolle des Marktführers für sich. Wahrscheinlich liegen beide Hersteller fast gleichauf mit Stückzahlen zwischen 13000 und 14500.

Genauere Zahlen gibt es natürlich in Sachen Neuheiten. Wie viele Neue hätten Sie denn gerne? Sehr viele? Dann fragen Sie doch mal bei Palfinger nach. Sage und schreibe 80 neue Kranmodelle will das Unternehmen innerhalb von drei Jahren auf den Markt bringen – ein bombastisches Neuheiten-Feuerwerk. Die ersten Exemplare dieser neuen Baureihe namens High Performance konnten Messebesucher auf der SAIE 2007 in Bologna bestaunen. Um bis zu 15 Prozent wurden die Hubkräfte nach oben geschraubt – bei quasi unverändertem Eigengewicht. Zudem hat Palfinger ein war-



Einer der vielen Neuen von Palfinger: der PK 9001 EH



Cormachs „Riesenklotz“, der 225000 E9

tungsfreies Schubsystem eingeführt und sein System „Power Link Plus“ – Doppelkniehebel mit überstreckbarem Knickarm – bereits ab acht mt integriert.

Die neuen High Performance Krane werden in zwei Ausstattungsvarianten angeboten: in EH oder K. Das „EH“ steht für „Elektronisches High Power Lifting System“. Dadurch wird bei Bedarf die Arbeitsgeschwindigkeit des Krans reduziert und gleichzeitig die Hubkraft erhöht. Die Modelle in der „K“-Ausführung sind durch ein kürzeres, gewichtsoptimiertes



Der XS 211 ist Hiabs jüngster Kleiner

Armsystem gekennzeichnet. Wolfgang Pilz, CMO und für die Sparte Kran verantwortlicher Vorstand bei Palfinger, ist sich denn auch sicher: „Mit dieser Entwicklung werden wir die Maßstäbe in der Branche neu definieren und unseren Vorsprung im internationalen Wettbewerb weiter ausbauen.“

Neue Modelle sind der PK 8501, PK 8501 K und PK 9001 EH, PK 11001, PK 11001 K und PK 12001 EH. Die drei neuen kleineren Ladekrane PK 2900, PK 3400 und PK 4100 sollen im Kleinkranmarkt neue Maßstäbe setzen. Ende des Jahres sollen die neuen High Performance Großkranmodelle auf den Markt kommen.

## Ausschub & Ausbau

Zudem hat Palfinger ein riesiges Investitionsprogramm am Laufen. Ein Bestandteil dieses 80 Millionen Euro starken Pakets ist die neue Sechskantrohr-Fertigung im österreichischen Werk Lengau. Sechskantrohre sind wesentlicher Bestandteil des Ausschubsystems an den neuen Kranen. Dank der neuen Präzisionstechnologie können selbst



« kleinste Abweichungen bei der Fertigung vermieden und dadurch noch exaktere Kranbewegungen gewährleistet werden, so der Hersteller.

Hiab hat zuletzt an zwei Enden erweitert: sowohl in der niedrigen als auch in der hohen Leistungsklasse. Als Allrounder kommt der kleinere, der XS 211, daher. „Der neue XS 211 ergänzt das Produktangebot zwischen dem Hiab XS 166 und dem XS 244 in perfekter Weise und wurde auf konkrete Kundenwünsche hin entwickelt“, berichtet Leif Törnblom, Produktmanager für die mittelschweren LKW-Ladekrane von Hiab. Der XS 211 bietet wahlweise zwei Armsysteme, einschließlich der X-Technologie sowie bis zu acht hydraulische Ausschübe.

Als Großmeister in Sachen Ausladung und Tragkraft gibt sich der andere Neuling, der XS 1055. Die von Grund auf neu entwickelte Modellfamilie dieses Hydraulikkranes bietet die stärkste Reichweite (30 Meter) und Kapazität (bis zu 18 Tonnen), die ein Hiab-Kran bisher überhaupt aufgewiesen hat. Obendrein ist sein Dieseldurst gezügelt worden. „Die neue XS 1055 Modellfamilie wurde von Grund auf mit dem Ziel entwickelt, Kunden, die mit dem Umschlag von Baustoffen, Containern, mobilen Büros und anderen schweren Lasten arbeiten, höhere Profitabilität zu bieten“, kommentiert Sergio Peiró, Produktmanager des neuen Schwerkrans. Der XS 1055 kommt auf eine extrem große Reichweite mit bis zu zehn hydraulischen Ausschüben sowie bis zu sechs Ausschüben im EP-Armsystem. Basieren tut der neue Kran auf der erfolgreichen Konstruktion des XS 800. Gebaut werden die Krane im spanischen Hiab-Werk in Zaragoza.

Klar die Nummer drei im Weltmarkt für Ladekrane ist der italienische Hersteller Fassi. Dieser nimmt auch kein Blatt vor den Mund, wenn es um konkrete Stückzahlen geht.



Fassi-Kranduo aus F450BXP.25 und F600AXP.26 beim Zirkusumzug

Kein Wunder, konnte das Unternehmen doch atemberaubende Steigerungsraten vorlegen. „Innerhalb von fünf Jahren haben wir die Produktion um 120 Prozent gesteigert“, sagt Fassi-Präsident und Gründersohn Giovanni Fassi. Waren es im vergangenen Jahr 9400 Einheiten, so soll in diesem Jahr der Sprung über die Elftausender-Marke glücken. Damit will Fassi zum Spit-



Kran auf Anhänger von Copma



Böckers AHK 31.1500

zenduo aufschließen. Im Gegensatz zum Vorjahr, als Fassi zur SAIE gleich ein halbes Dutzend an Neuheiten auf den Markt warf, beschränkte sich der Hersteller diesmal auf ein neues Modell, den AXP 950. Er füllt die Lücke im Fassi-Kranprogramm zwischen 80 und 100 Metertonnen. 585 Kilogramm hebt er 31,9 Meter in die Höhe.

In der gleichen Leistungsklasse kam bei Effer zuletzt der Ladekran 1355/9S mit 92 Metertonnen und vorwärts ausgerichteten Stützen heraus. Der Kran ist der erste mit dem neuen Standard-Stützenkonzept von Effer, „Crosstab“ genannt. Ab Mitte 2008 soll der Neue erhältlich sein.

## Massiv aktiv

Auch andere Hersteller aus Italien haben zuletzt Neuheiten auf den Markt gebracht, traditionell zur SAIE. Dort feierte der massive 225 Metertonnen-Ladekran von Cormach mit der Bezeichnung 225000 E9 seine Premiere, und kürzlich





« ist „der Riesenklutz“, so ein Händler, im italienischen Stammsitz Kunden und Händlern vorgeführt worden. Laut Hersteller ist er „der stärkste Ladekran weltweit“. Auf 4,5 Meter trägt er 45 Tonnen, auf 23 Meter 6,1 Tonnen, auf 42 Meter immer noch gut eine Tonne! Sein hydraulischer Ausleger bringt es auf 50 Meter.

Vom neuen Montagekran 91.000 TECH ging dieser Tage das erste Exemplar in Deutschland an Holzbau Sorg aus Grävenwiesbach (Hessen), wie Bernd Kronauer von FAS Krantechnik berichtet, dem deutschen Cormach-Händler. Aufgebaut ist der neue Kran auf einen 4-Achs-LKW von DAF. Der 91.000 TECH bietet 52 Meter Hakenhöhe und fünf Tonnen Tragkraft. Er reckt sich vollhydraulisch auf 42 und mit zwei Verlängerungen auf 52 Meter. Doch auch die anderer Hersteller aus dem Ladekran-Dorado Italien sind nicht untätig gewesen.

Etwas ganz Neues hat einer der kleineren italienischen Hersteller gewagt: Copma hat zusammen mit seinem französischen Händler Kiraly einen Ladekran auf einen Anhänger aufgebaut. Der 110T wiegt 3,3 Tonnen, kommt auf 20 Meter Hakenhöhe und 14 Meter Reichweite. Er lässt sich bequem zum Einsatzort, beispielsweise einer Baustelle, ziehen und kann dann dort seine Job machen. Zwei größere Ladekranmodelle – auf LKW – sollen im Laufe des Jahres folgen, der 1300 und der 1600.

Bei PM hat sich hinsichtlich der Steuerungstechnik etwas getan. Neu entwickelt wurde das System Power Tronic, das die CAN-BUS-Technik einsetzt, um sämtliche Operationen des Krans so einfach wie möglich zu steuern.



Die Power Tronic-Steuerung der PM-Krane



Effers 1355/9S

Dass Hölscher Wasserbau auf Tirre-Ladekrane schwört, mag bekannt sein. Zuletzt hat sich Hölscher einen Ladekran vom Typ Euro 131.3 auf MAN Allrad-Chassis zugelegt.

Eine umfangreiche Ladekranpalette in der Klasse von 4,5 bis 77 Metertonnen hält MKG bereit. Bei den Montagekränen reicht die Vielfalt von 13 bis 125 Metertonnen. Eine der umfassendsten Produktpaletten für hydraulische Lade- und Montagekrane weltweit, so der Hersteller, wird seit 1969 im niedersächsischen Garrel gefertigt.

Von HMF, mittlerweile wieder mit einer deutschen Vertretung am Start, wurde der 1720-T auf der bauma 2007 vorgestellt. Sein Lastmoment liegt je nach Ausführung bei 17,5 bis 17,7 Metertonnen.



Der HMF 1720 bei seiner Premiere auf der bauma

Die hydraulische Reichweite beträgt 8,8 beziehungsweise 10,9 Meter. Die HMF Serie 1720-T wurde speziell für die Handhabung von Baustoffen entwickelt.

## Alukrane

Auch bei den Alukranen tut sich was. Brandneu ist der Aluminium-Autokran AK 35/3000 von Böcker (siehe auch Dach+Holz, S. 37). Aufgebaut auf einem LKW, meistert der kompakte Kran drei Tonnen Nutzlast. Er gibt sich als Vielseiter mit einer Hakenhöhe von rund 35 Metern und einer seitlichen Reichweite von maximal 26,60 Metern. Der hydraulisch verstellbare Wippausleger ist bis zu einer Länge von 11,20 Metern mechanisch ausziehbar und ermöglicht so eine optimale Ausnutzung des Arbeitsbereiches. Die Abstützung des Krans erfolgt über vier einzeln steuerbare L-Stützen, die unabhängig voneinander variiert werden können, wodurch er auch bei schwierigen und beengten Aufbausituationen einsetzbar ist. Der Umbau vom Kran zur Arbeitsbühne mit 250 Kilogramm ist nach Angaben von Böcker in wenigen Minuten ohne Werkzeug möglich.

K&B



Ihr Spezialist für Arbeitsbühnen-Vermietungen



Basel - Bern - Luzern - Zürich

[www.ws-skyworker.ch](http://www.ws-skyworker.ch) [info@ws-skyworker.ch](mailto:info@ws-skyworker.ch)

Mietservice für die ganze Schweiz

Telefon +4161 813 03 03

[www.partnerlift.com](http://www.partnerlift.com)



## Vermietung bundesweit

Unsere Kooperationsgemeinschaft besteht jetzt aus über 80 Vermietern mit mehr als 7.000 Arbeitsbühnen, Baumaschinen, Kranen und Staplern in Deutschland sowie weiteren europäischen Ländern und wächst ständig weiter.

**Machen Sie mit!**



Konzept für Vermieter anfordern

► [www.partnerlift.com](http://www.partnerlift.com)

Telefon 05 11/9 63 52-0

Fax 05 11/9 63 52-59

## 13. Fachmesse für Baumaschinen, Baugeräte und Werkzeuge



# BAUMAG

Baumaschinen-Messe  
Luzern

**28. Febr. – 2. März 2008**

**Allmend Luzern  
Do–Sa 9–18h, So 9–17h**

Organisation: ZT Fachmessen AG, 5413 Birmenstorf, Tel: 056 225 23 83

[www.baumaschinen-messe.ch](http://www.baumaschinen-messe.ch)



# Treffen der Baumaschinen-

## branche **BAUMAG** Baumaschinen-Messe Luzern

**Zum 13. Mal lädt die Baumag nach Luzern ein. In diesem Jahr ist sie die einzige Fachmesse für Baumaschinen in der Schweiz. Was und wer ist wo zu finden? Ein Überblick von Kran & Bühne.**

**A**lle zwei Jahre steht die Messe in Luzern im Zeichen der Ausleger der Baumaschinen. Vom 28. Februar bis 2. März informieren die rund 180 Aussteller, darunter etliche aus der Kran- und Bühnenbranche über die Neuheiten und Neugigkeiten. Im Schatten des Pilatus wird wieder auf einen ähnlichen guten Zuschauerzuspruch wie vor zwei Jahren gesetzt. Trotz heftigen Schneefalls sind knapp 14.000 Besucher durch die Pforten der Messe geströmt.

Das Besondere an der Messe in diesem Jahr ist, dass schweizweit keine weitere Fachmesse für Baumaschinen, Baugeräte und Werkzeuge stattfindet. Nur hier in Luzern präsentieren sich die Hersteller und Händler mit den neusten Produkten. Traditionell gut angenommen wird die Baumag von den Anbietern im Bereich Ladekrane und Arbeitsbühnen. Hier finden sich die namhaftesten Vertreter der Branche wieder, so dass Besucher einen schnellen und guten Überblick über das derzeitige Angebot erhalten.



**Tapfer ragten vor zwei Jahren die Ausleger der Krane und Arbeitsbühnen aus der weißen Pracht**



**Beim letzten Mal überzog Schnee das Gelände und die Maschinen**



**Auch in diesem Jahr findet wieder ein Ausscheidungsmauern für die Berufsweltmeisterschaft statt**



**Eine breite Auswahl an Baumaschinen auf engstem Raum wird auch dieses Mal wieder zu bestaunen sein**

Im Vorfeld der Messe haben die Veranstalter eine Konjunkturumfrage bei den Ausstellern durchgeführt. Einzelne erwarten aufgrund des hohen Wechselkurses Euro zu Schweizer Franken einen Anstieg der Preise für Baumaschinen in diesem Jahr. Die meisten Unternehmen bestätigen, dass eine Abschwächung der Baukonjunktur in Sicht sei, sich die Schweiz aber nach wie vor auf hohem Niveau bewege. Ob es „nur“ zu einer Verlangsamung kommen wird oder zu einer Stagnation, darin sind sich die Befragten nicht einig. Bezüglich anstehender Ersatzbeschaffungen gehen einzelne Aussteller

davon aus, dass aufgrund des höheren Einsatzes der Maschinen diese schneller Verschleißerscheinungen aufweisen und es aufgrund dessen auch zum Kauf kommen kann. **K&B** ►►



**Geschäftiges Treiben herrschte beim letzten Mal in den Hallen**

### Öffnungszeiten

Von Donnerstag, den 28. Februar bis Sonntag, den 2. März ist die Ausstellung ab 9.00 für den Publikumsverkehr geöffnet. Geschlossen wird um 18 Uhr, am Sonntag um 17 Uhr

**Kran & Bühne**

### Eintrittspreis

Die normale Eintrittskarte kostet 15 SFR pro Person, Gruppen ab 16 Personen, Lehrlinge, Studenten und AHV-Bezieher zahlen 10 SFR.

**Kran & Bühne**

**TELEfant**  
Spezial-Anhänger



**Klaas** Alu-Kran



**OIL & STEEL**



**ESDA**



**UpRight**



- Vorführung
- Verkauf
- Service
- Occasionen


**SCHULER & SCHLÖMMER**  
 HEBE- UND TRANSPORTECHNIK  
 CH-6403 Küssnacht [contact@schuler-schloemmer.ch](mailto:contact@schuler-schloemmer.ch)  
 Telefon +41 -41 850 77 44 Telefax +41 -41 850 77 94  
[www.schuler-schloemmer.ch](http://www.schuler-schloemmer.ch)



## AUSSTELLER

**Aggeler AG** Freigelände F 90  
Teleskoplader, Arbeitsbühnen

**Alclac AG** Freigelände F 70  
Mastklettertechnik, Arbeitsbühnen

**Arbor AG** Halle 3 / 342  
Teleskoplader

**Belloli SA** Halle 4 / 454  
Spezialbühnen

**Conducta AG** Freigelände F 31  
Schnellmontagekrane

**Dillier Heini** Freigelände F 14  
Turmkrane, Ladekrane, Funkfernsteuerungen

**Fassitec AG** Halle 2 / 240  
Ladekrane

**Frutiger AG** Freigelände F 53  
Arbeitskörbe für Ladekrane

**Grapco SARL** Halle 4 / 413  
Ladekrane

**Habegger Maschinenfabrik**  
Halle 1 / 189

Arbeitskörbe für Ladekrane,  
Drahtseile, Umlenkrollen

**Hamilton AG** Halle 2 / 249  
Motoren, Zubehör

**HBC Radiomatic AG** Halle 2 / 293  
Funkfernsteuerungen

**Jakob AG** Halle 4 / 436  
Ketten, Seile

**Knöpfli AG** Halle 2 / 212  
Antriebe, Achsen

**Kran + Hydraulik**  
Freigelände F 14  
Ladekrane

**Kyburz Maschinenbau AG**  
Halle 2 / 210  
Seilwinden, Umlenkrollen

**MIBAG AG** Halle 4 / 410  
Funkfernsteuerungen

**MTW AG** Halle 2 / 211  
Funkfernsteuerungen

**Neuhaus Fahrzeugbau AG**  
Halle 1 / 188  
Ladekrane

**Nello's Reperaturservice**  
Freigelände F 85  
Minikrane

**Notter AG** Halle 1 / 185  
Ladekrane, Funkfernsteuerungen

**Oscar Fäh AG** Halle 2 / 290  
Fahrersitze, Ölfilter

**Schaller SA** Freigelände F 19  
Teleskoplader, Turmdrehkrane

**Schuler & Schlömmer GmbH**  
Freigelände F 32  
Arbeitsbühnen, Anhänger,  
Alukrane

**Senn AG** Halle 4 / 428  
Minikrane

**UP AG** Halle 1 / 138  
Arbeitsbühnen, Teleskoplader

**WS Skyworker** Freigelände F 20  
Arbeitsbühnen, Teleskoplader

## Anfahrtsplan

## MESSE LUZERN

**BAUMAG**  
Baumaschinen-Messe  
Luzern

## Anfahrt per PKW

Zufahrt zum Messegelände:  
Autobahnausfahrt A2 Luzern-  
Kriens oder Kriens-Horw, Rich-  
tung Allmend, oder ab Bahnhof  
Luzern mit Buslinien 5 oder 20.

Kran & Bühne



# IHR BRANCHENTREFFPUNKT IM JAHR 2008



Die weltweit größte Fachmesse im Jahr 2008 für die Bauindustrie wird die neuesten Maschinen, Produkte, Dienstleistungen und Technologien vorstellen.

**11.-15. März 2008**  
**Las Vegas, USA**

GEMEINSAM MIT:



MELDEN SIE SICH ONLINE AN

[www.conexpoconagg.com](http://www.conexpoconagg.com)



# Neue Leitmesse

Als neue Leitmesse sieht sich die erstmals in dieser Form ausgerichtete Messe Dach+Holz. Ob sie diesen Anspruch einlösen kann, wird die erste Ausgabe zeigen. Kran & Bühne gibt erste Anhaltspunkte für den Messebesuch in Stuttgart.

Die neue Messe, das ist der Ausbau zweier Fachmessen zu einer großen Messe. „Aus der Dach+Wand und Holzbau+Ausbau wird damit der Spitzentreff der internationalen Dach- und Holzbaubranche“, werben die Veranstalter. Sie wollen mit der neuen Verbindung auf neuer Plattform eine Leitmesse für Dachdecker und Zimmerer ins Leben rufen. Neben



Flexibel ein- und flott umsetzbar: AST mit FRSM 1500

den Veranstaltern sitzen auch der Zentralverband des Deutschen Dachdeckerhandwerks (ZVDH) und der Bund Deutscher Zimmermeister (BDZ) als Träger mit im Boot.

Die Vorbereitungen für die neue Fachmesse laufen auf Hochtouren, die Nachfrage ist nach Angaben der Veranstalter bereits jetzt außerordentlich groß und ausgesprochen vielversprechend. Auf der neuen Plattform sind rund 500 Aussteller vertreten. Die Unternehmen stellen in insgesamt fünf Messehallen und im Freigelände auf rund 65.000 Quadratmetern Ausstellungsfläche aus. Gezeigt werden alle Produkt- und Dienstleistungsbereiche für das gesamte Gebäude.

## Einiges zu sehen

Aus dem Bereich der Höhenzugangstechnik gibt es einiges zu sehen. So bietet sich in Stuttgart die Gelegenheit, einmal speziell die auf Dachdecker, Dachaus- und -umbau spezialisierten Anbieter und Maschinen zu inspizieren. Während hierzu zum einen beispielsweise Ladekrane von MKG und Palfinger ausgestellt sind, können zum anderen Alukrane von Böcker und auch von Klaas vor Ort unter die Lupe genommen werden. Böckers Alukran AK 35/3000 wird auf der Dach+Holz seine Premiere feiern (mehr dazu im Bericht über Alukrane auf S. 30).

Auch der ein oder andere Vertreter aus der Bühnenbranche ist in der baden-württembergischen Landeshauptstadt vertreten, so unter anderem die Firmen ESDA, Geda-Dechentreiter sowie Norbert Wienold. Mit flexibler Mastklettertechnik von Fraco ist die AST GmbH am Start. „Industrie und Baufachbranche haben die neue Fachmesse sehr gut angenommen“, erklären denn



Böckers Neuer bietet eine Hakenhöhe von rund 35 Metern



Gedas neuer Personen- und Materialaufzug Multilift P12

### Öffnungszeiten

Mittwoch, 5. März bis Samstag,  
8. März 2008  
Mi, Do, Fr: 9.00 bis 18.00 Uhr  
Samstag: 9.00 bis 16.00 Uhr  
Neue Messe Stuttgart

### Eintrittspreis

Tageskarte	15 €
Dauerkarte	28 €
Tageskarte ermäßigt	8 €
Gruppenkarte	8 €
Nachmittagskarte	8 €
Familienkarte (2 Erw. + 1 Kind)	23 €

### Anreise

**-Anreise mit dem Auto über die A8**

Am »Echterdinger Ei« verlassen Sie die Autobahn auf den Messe- und Flughafenzubringer. Bitte folgen Sie dem Parkleitsystem. Aus Richtung München besteht eine Ausfahrt »Messe/Flughafen« direkt in das Parkhaus über der Autobahn.

**-Anreise mit dem Auto über die B27**

Aus beiden Richtungen (Stuttgart & Tübingen) können die Parkplätze am Westrand des Messegeländes angesteuert werden. Das Parkhaus über der Autobahn ist ebenfalls erreichbar. Bitte folgen Sie dem Parkleitsystem.

**-Anreise mit der Bahn**

Vom Hauptbahnhof zur Messe: Vom Stuttgarter Hauptbahnhof geht es mit der S-Bahn S2 oder S3 in Richtung »Stuttgart Flughafen/Neue Messe Stuttgart«. Die Fahrtzeit beträgt knapp 30 Minuten.

**-Anreise mit dem Flugzeug**

Die Terminals des Flughafens sind etwa 200 Meter vom Messegelände entfernt und können gut zu Fuß erreicht werden.

auch Messegeschäftsführer Klaus Wellmann und GHM-Geschäftsführer Franz Reisbeck. Die Dach+Holz International bietet einen umfassenden Überblick über Entwicklungen und Trends, die für die Fachleute am Bau wichtig und interessant sind. Zudem versprechen sich die Macher einiges vom nun breiteren Angebot und der wesentlich höheren Produkttiefe im Vergleich mit den bisherigen Einzelveranstaltungen. Außerdem liegt der März-Termin in der Bauvorsaison: Für Fachbesucher eine

ideale Gelegenheit, sich über die neuesten Produkte und Techniken zu informieren.

Der gemeinsame Branchentreffpunkt findet erstmals vom 5. bis 8. März 2008 auf dem Gelände der Neuen Messe Stuttgart statt und wird dort von der Messe Friedrichshafen gemeinsam mit der GHM Gesellschaft für Handwerksmessen organisiert. Erwartet werden zwischen 30.000 und 40.000 Fachbesucher.

Die nächste Auflage ist für 2010 vorgesehen.

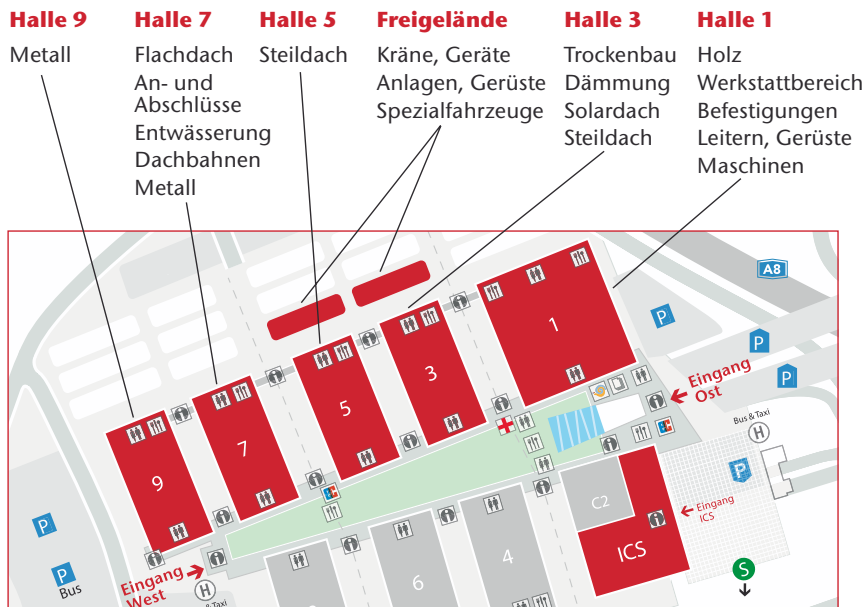
K&B

**Ausstellerverzeichnis (Auszug)**

- AST GmbH
- Albert Böcker
- Robert Bosch
- Geda-Dechentreiter
- Hermann Paus Maschinenfabrik
- Jakob-Fahrzeugbau
- Klaas
- MKG Maschinen- und Kranbau
- Palfinger GmbH
- Steinweg-Böcker-Baumaschinen
- Norbert Wienold

**DACH+HOLZ**  
International  
Messe für Holzbau und  
Ausbau, Dach und Wand

**5.–8.3.2008**  
Neue Messe Stuttgart  
[www.dach-holz.de](http://www.dach-holz.de)





## Wartungsfreie Composite-Lagerbuchsen

+Langlebig

+Hochbelastbar

+Geringe Stick-Slip Neigung



### Durobearing®

SAVER Deutschland GmbH  
Tel: +49 - (0)2422 5023 - 0  
www.savercompositi.com  
e-mail: salesd@savercompositi.com



SIE FINDEN UNS IN:  
HALLE 3  
STAND 3.0419



TEMPORÄRANLAGEN

# HAUS<sup>®</sup> 2008

Größte regionale Baufachmesse  
Deutschlands

mit Fachausstellung

## ENERGIE

regenerativ, effizient, zukunftsorientiert

28. Feb. – 2. März  
MESSE DRESDEN

täglich 10 – 18 Uhr

[www.baumesse-haus.de](http://www.baumesse-haus.de)

☺ IHRE FREUNDLICHE MESSE

ORTEC Messe und Kongress GmbH, Tel. 0351 315330, [info@ortec.de](mailto:info@ortec.de)



## GEDA®

### TRANSPORTBÜHNEN ARBEITSBÜHNEN

GEDA rationalisiert die Arbeit am Bau:  
Ob Material- oder Personentransport –  
ein vielseitig ausgerichtetes Bühnenkonzept  
kann für jeden Einsatzbereich individuell  
zusammengestellt werden. Bis 200 m Höhe,  
maximal 2000 kg (Personen + Lasten),  
EG-baumustergeprüft, 1000-fach im Einsatz.

## GEDA®

Dechentreiter GmbH & Co. KG

D-86663 Asbach-Bäumenheim

Phone +49 (0) 906 9809-0

Fax +49 (0) 906 9809-50

E-Mail: [info@geda.de](mailto:info@geda.de)

[www.geda.de](http://www.geda.de)

# Krane leichter testen

**Wer zur Zeit mit Warenverkehr per Schiff zu tun hat, ist wirtschaftlich in ruhigem, wenn nicht gar außergewöhnlich gutem Fahrwasser: Boom im Schiffsverkehr, kühne Ausbaupläne für die Häfen, sehr gute Zahlen für die Hersteller von Hafenmobilkranen. Andere Dienstleister profitieren davon. Kran & Bühne berichtet über einen neuen Service: Lasttest mit Wassersäcken.**

Die stetig zunehmende Flexibilität der Häfen und ihrer Betreiber haben in den letzten Jahren dazu geführt, dass vermehrt so genannte mobile Hafenkrane zum Einsatz kommen. Diese Krane haben eine Leistung bis 150 Tonnen und werden oft mit einem Schiff direkt zu dem Hafen gebracht, wo sie später eingesetzt werden sollen. Nach dem Zusammenbau oder einer Reparatur müssen die Krane einem so genannten Lasttest unterzogen werden. Dabei werden Gewichte bis zur jeweiligen Arbeitslast angehängt und alle Auslagen des Kranarmes durchgefahren. Bei einem anschließenden Überlasttest – maximale Hublast plus zehn Prozent – werden die Krane bis an die Belastungsgrenze gebracht.

Ein aufwändiges Prozedere: Bislang benötigte man fünf Tieflader, einen Gabelstapler sowie vier Techniker, um alleine die Testgewichte aus Beton oder Stahl zum Kran zu schaffen. Water Weights rückt lediglich mit einem Kleinlastwagen und zwei Servicetechnikern an – ein enormer Kostenvorteil beim Transport der Testgewichte. Wie das?



Ein Wassersack bringt es auf 35 Tonnen. Zur genauen Gewichtsfeststellung der Wassersäcke werden Loadcells eingesetzt.

Water Weights, seit einem Jahr mit einer Deutschlandvertretung am Start, arbeitet mit befüllbaren Wassersäcken. Vorteil: Sie sind einfach zu handhaben und haben ein um ein Vielfaches kleineres Transportvolumen als beispielsweise Betonklötze. Diese Wassersäcke wer-



Ein Liebherr CBB 4200 mit 350 Tonnen Tragkraft im Overload-Test mit 385 Tonnen

den in Größen zwischen einer und 35 Tonnen angeboten, wobei selbst ein 35-Tonnen-Sack zusammengerollt gerade mal so groß ist wie eine Europalette und leer nur 340 Kilo wiegt. Die Wassersäcke haben einen Sicherheitsfaktor von 6:1 und sind schnell und sicher von zwei Mann zu händeln.

## Der Testablauf

Die Säcke werden mit Feuerwehrschräuchen befüllt. Der Kunde benötigt lediglich einen geeigneten Wasseranschluss. Andernfalls bringt die Firma für Salzwasser geeignete Pumpen mit einer Leistung von 3000 Liter pro Minute mit. Zum Entleeren der Säcke wird einfach an einer Reißleine gezogen.

Im November 2007 hat Water Weights bei den Motorenwerken Bremerhaven auf einem Schiff der Beluga-Flotte drei Schiffskrane getestet. Einen Kran mit 165 Tonnen sowie zwei Krane mit jeweils 385 Tonnen. Der gesamte Test einschließlich Justierung der Krane durch die Herstellerfirma hat inklusive Auf- und Abbrücken und Testabnahme durch die Schiffsklasse fünf Tage gedauert. Bei einem Testgewicht von 65, 140, 240, 350 und 385 Tonnen mussten die Krane um 360 Grad gedreht und justiert werden.

Die Firma VFR Marine Safety GmbH aus Hamburg ist seit Dezember 2006 die deutsche Vertretung von Water Weights. Der Hauptsitz liegt im schottischen Aberdeen. **K&B**

Bei einem Test mit zwei Kranen im Tandem liest Betriebsleiter Dirk Larsen die Lastanzeigen von zwei Displays ab





# Und es hat Zoom gemacht

**Die lang angekündigte Neustrukturierung des Deutschland-Geschäfts ist da: Gut ein Jahr nachdem die Lavendon-Gruppe den Arbeitsbühnenvermieter Gardemann übernommen hat, werden Gardemann und Zoom zusammengelegt.**

Das Unternehmen setzt auf eine „Einmarkenstrategie“, sodass Zoom nun in den Hintergrund treten wird. „Gardemann hat aufgrund der Historie die größere Bekanntheit als Zoom“, erklärt Geschäftsführer Maarten Mijnlief. Das macht seinen Angaben zufolge Gardemann zum deutschen Marktführer mit einem Marktanteil, den Mijnlief auf 20 Prozent bezifferte.

Wie sollen die beiden, gänzlich unterschiedlichen Lavendon-Kinder zusammenfinden? Auf der einen Seite das Traditionsunternehmen Gardemann, das 1968 seine erste Bühne kaufte, eine 13-Meter-LKW-Bühne, und seit 1972 als Pionier in der Bühnenvermietung zuhause ist; auf der anderen Seite der relative Newcomer Zoom, erst seit wenigen Jahren am Markt.

Über diverse wirtschaftliche Werkzeuge wie „Benchmarking“ und „Best Practice“ seien die Geschäftsabläufe beider Firmen verglichen, vereinheitlicht und optimiert worden, hieß es. Auch gemeinsame Projekte hätten bei der Annäherung geholfen, darunter als Highlight der Aufbau der IAA, wo Zoom und Gardemann zusammen über 400 Bühnen bereitgestellt haben. Den Kunden soll der Zusammenschluss auf alle Fälle zwei Vorteile bringen: höhere Geräteverfügbarkeit und größere Auswahl.

## Vom Main an den Rhein

Sitz der Gesellschaft ist Alpen am Niederrhein. Dort werden Kundenbetreuung, Angebots- und Auftragsab-

## Gardemann neu

- 43 Mietstationen
- 450 Mitarbeiter
- 4500 Bühnen in der Mietflotte

Kran & Bühne

## Vor dem Hilton in Düsseldorf wurden Freifahrten für Freiwillige angeboten



Geschäftsführer Maarten Mijnlief...



...und Hubert Gardemann, Leiter Marketing, aus der Gründerfamilie

wicklung, Logistik- und Störungsdienst sowie die Verwaltung für Deutschland gebündelt. Die Hauptverwaltung wurde also von Frankfurt weg verlagert. Man habe den 45 Mitarbeitern aus der Mainmetropole sowie 45 weiteren aus der regionalen Disposition Arbeitsplätze in Alpen ange-

boten, sagte Mijnlief. Allerdings hätten nur wenige zugesagt, sodass in Alpen zwar 50 „neue“ Stellen angesiedelt sind, 40 Arbeitsplätze jedoch eingespart wurden, um, so Mijnlief, „eine gesunde Basis zu schaffen“. Er erinnerte daran, dass Lavendon in den ersten Monaten 2006 zwei Millionen Euro Verlust gemacht hat. Doch 2007 hat Lavendon ein bombastisches Jahr hingelegt und seinen Umsatz (von Januar bis November) gegenüber dem Vorjahresvergleichszeitraum um fast 50 Prozent gesteigert.

Und so soll es auch weitergehen: Mit neuem Erscheinungsbild (Mijnlief: „Wir wollen ein klares Zeichen setzen, dass sich etwas geändert hat und dass sich etwas ändern wird, im positiven Sinne“) soll Gardemann einerseits klar als Mitglied der Lavendon-Gruppe kenntlich sein und andererseits den Kunden signalisieren: gute Dienstleistung, erledigt, Haken dran.

Blau lackiert sind oder werden die Neuzugänge im Bereich der Selbstfahrer wie Scheren- und Teleskopbühnen. Für LKW- und Anhängerbühnen zum Beispiel bleibt die gelbe Lackierung erhalten.

Als Motto und Marschroute gibt der Niederländer „profitables Wachstum“ vor. Man wolle neue Standards setzen, das Anmieten von Arbeitsbühnen attraktiver gestalten und sowohl organisch wachsen als auch „gezielte Akquisitionen“ verwirklichen – im Plural. Man darf also gespannt sein. „2008 wird das Gardemann-Jahr!“, ist Mijnlief überzeugt. **K&B**

# Platformers' Days 2008



29. & 30. August 2008 in  
Hohenroda/Hessen

zum  
10. Mal



**Mobiles Heben und Bewegen** — Auf der Leitmesse für mobile Hebetchnik und mobile Höhenzugangstechnik im deutschsprachigen Raum präsentieren Aussteller aus dem In- und Ausland Neuheiten und Bewährtes: Arbeitsbühnen, Krane, Materiallifte, Mobilgerüste, Personenlifte, Teleskopstapler uvm.

**Wann:** Am 29. und 30. August 2008

**Wo:** Im Hessen Hotelpark Hohenroda

Ihre Informationsanfrage an [2008@platformers-days.de](mailto:2008@platformers-days.de) beantworten wir gerne.

[www.platformers-days.de](http://www.platformers-days.de)



# Von 0 auf 100

**G**erade einmal 18 Monate ist es her, da hat H.A.B. seine ersten Geräte vorgestellt. Inzwischen ist die Palette auf acht Scherenbühnenmodelle und sechs Teleskopbühnen angewachsen. Aber wie kann man im Schnitt fast jeden Monat ein neues Modell ins Programm hinzufügen? Das Geheimnis steckt im Detail „Wir haben immer versucht gleich eine Reihe zu bauen, ähnliche Unterwagen zu verwenden und auch bei den Scherenpaketen Gleiches einzusetzen“, verrät Andreas Becker. Gleiche Komponenten zu verwenden hat aber nicht nur in der Entwicklung und Produktion Vorteile. Auch der Kunde profitiert. Eine wesentlich geringere Lagerhaltung für die Maschinen ist von Nöten. „An diesem Konzept werden wir auch weiter festhalten“, sagt Becker und verrät damit schon, wie es in der Zukunft weiter gehen wird.

**Viel Zeit hat Andreas Becker sich und seiner Firma H.A.B. nicht gegeben. Inzwischen hat der rührige Unternehmer die Geschäfte von 0 auf 100 gebracht. Rüdiger Kopf sprach mit ihm über den Schritt unter die Hersteller zu gehen.**



**Bereits über 200 Maschinen wurden in den Hallen in Kronau produziert**



**Derzeit platzt die Produktion aus allen Nähten. Eine neue Halle wird Abhilfe schaffen.**



**Andreas Becker,  
Inhaber von H.A.B.**

Weitere Modelle sind in der Pipeline. Das aktuellste ist das komplett elektrogetriebene 17-Meter-Teleskop (siehe S. 23 folgende) und im Frühjahr wird sozusagen das erste Gelenkteleskop des neuen deutschen Herstellers das Licht der Welt erblicken. Allerdings in Spanien. Auch hierher verkauft H.A.B. inzwischen. Über 200 Geräte sind in den Hallen in Kronau in den vergangenen eineinhalb Jahre produziert worden. Und es sollen noch weit mehr werden. Für dieses Jahr wird die Leistung deutlich ausgebaut und eine neue Halle hinzugefügt, sodass 1.400 Quadratmeter Produktionsfläche zur Verfügung stehen. Aber auch ein Jungunternehmer wie Becker hat mit den Rahmenbedingungen zu kämpfen: den Zulieferern. Der Markt scheint abgegrast zu sein. Gleichgültig, ob es Motoren, Hydraulikzylinder oder Steuerblöcke sind, an irgendetwas hapert es immer mal wieder. Das wird sich auch kaum ändern, denn momentan ist die Nachfrage nach Arbeitsbühnen immer noch sehr hoch. Aber nicht nur aufgrund der guten Konjunktur werden die Geräte von H.A.B. nachgefragt. „Wir haben uns bewusst entschieden die Nischen zu bedienen. Dabei ist unser Anspruch eine hohe Qualität und hohe Stabilität der Geräte zu bieten“, erklärt Becker. Um dies zu erreichen, werden die Maschinen nicht einfach nur am Reißbrett entworfen, sondern teilweise auch einfach in der hauseigenen Werkstatt durchproduziert.

Von alleine kommt aber auch hier nichts. Auf die Frage, wie dies alles zu bewerkstelligen war antwortet Becker lapidar: „Mit einem 25-Stunden-Tag“. Inzwischen aber läuft einiges so, wie er es sich zu Beginn vorgestellt hat.

**K&B**

# Verschwenden Sie keine Zeit – gehen Sie direkt zu der gewünschten Webseite!

## Bühnenhersteller

- AICHI Sales Office B.V.  
[www.aichiplatforms.nl](http://www.aichiplatforms.nl)
- AIRO by Tigieffe S.r.l.  
[www.airo.it](http://www.airo.it)
- Alimak Hek  
[www.alimakhek.com](http://www.alimakhek.com)
- Altrex B.V.  
[www.altrex.com](http://www.altrex.com)
- Beijing Jingcheng Heavy Industry Co.Ltd.  
[www.jchic.com/en/](http://www.jchic.com/en/)
- Bil-Jax, Inc  
[www.biljax.com](http://www.biljax.com)
- BISON PALFINGER  
[www.bisonpalfinger.de](http://www.bisonpalfinger.de)
- Bronto  
[www.bronto.fi](http://www.bronto.fi)
- Denka Lift A/S  
[www.denka.dk](http://www.denka.dk)
- Dino Lift  
[www.dinolift.com](http://www.dinolift.com)
- ESDA Fahrzeugwerke GmbH  
[www.esda-fahrzeugwerke.de](http://www.esda-fahrzeugwerke.de)
- Genie Europe  
[www.genieindustries.com](http://www.genieindustries.com)
- GSR S.p.A  
[www.gsrspa.it](http://www.gsrspa.it)
- Haulotte  
[www.haulotte.com](http://www.haulotte.com)
- Helmut Kempkes Kuli-Hebezeuge  
[www.kuli.com](http://www.kuli.com)
- Hinowa Italien  
[www.hinowa.com](http://www.hinowa.com)
- Holland Lift  
[www.hollandlift.com](http://www.hollandlift.com)
- Iteco  
[www.itecolift.it](http://www.itecolift.it)
- JLG  
[www.jlg.com](http://www.jlg.com)
- Lajvar Co.  
[www.lajvar.com](http://www.lajvar.com)
- Leguan Lifts  
[www.leguanlifts.com](http://www.leguanlifts.com)
- Liftlux Potain  
[www.liftlux.com](http://www.liftlux.com)
- Matilsa  
[www.matilsa.es/](http://www.matilsa.es/)
- Niftylift Deutschland  
[www.niftylift.de](http://www.niftylift.de)
- NiftyLift  
[www.niftylift.com](http://www.niftylift.com)
- OMEGA PLATFORMS  
[www.omegaplatforms.com](http://www.omegaplatforms.com)
- Palazzani Spa  
[www.palazzani.it](http://www.palazzani.it)
- Robert Böcker  
[www.alp-lift.com](http://www.alp-lift.com)
- SKY HIGH  
[www.skyhigh.be](http://www.skyhigh.be)
- Teupen  
[www.teupen.info](http://www.teupen.info)
- Time Export  
[www.time-export.dk](http://www.time-export.dk)

## Neu- und Gebraucht Bühnen

- Access Business  
[www.accessbusiness.nl](http://www.accessbusiness.nl)
- AFI-Resales  
[www.afi-platforms.co.uk/afimachinesaleslist.asp](http://www.afi-platforms.co.uk/afimachinesaleslist.asp)
- Dorn Lift GmbH  
[www.dornlift.com](http://www.dornlift.com)
- GL Verleih Arbeitsbühnen GmbH  
[www.gl-verleih.de](http://www.gl-verleih.de)
- GS Arbeitsbühnen  
[www.gs-arbeitsbuehnen.de](http://www.gs-arbeitsbuehnen.de)
- Gustav Bertram GmbH  
[www.bertram-hannover.de](http://www.bertram-hannover.de)
- Hematec Arbeitsbühnen  
[www.hematec-online.de](http://www.hematec-online.de)

- Hinowa Deutschland  
[www.hinowa.de](http://www.hinowa.de)
- Holland Lift  
[www.hollandlift.com](http://www.hollandlift.com)
- JLG Deutschland GmbH  
[www.jlg-deutschland.de](http://www.jlg-deutschland.de)
- Kranz Arbeitsmaschinen  
[www.kranz-arbeitsmaschinen.de](http://www.kranz-arbeitsmaschinen.de)
- Kunze  
[www.KUNZEGmbh.de](http://www.KUNZEGmbh.de)
- Liftprofi Arbeitsbühnen  
[www.liftprofi.de](http://www.liftprofi.de)
- Maltech Arbeitsbühnen  
[www.maltech.com](http://www.maltech.com)
- Moll Maschinenhandels GmbH  
[www.lift-moll.de](http://www.lift-moll.de)
- Power Lift  
[www.power-lift.de](http://www.power-lift.de)
- ROBRU Arbeitsbühnen  
[www.robru.ch](http://www.robru.ch)
- Rothlehner Arbeitsbühnen  
[www.rothlehner.de](http://www.rothlehner.de)
- SIMON-LIFT  
Vertriebsgesellschaft GmbH  
[www.simon-lift.de](http://www.simon-lift.de)
- SkyAccess AG  
[www.skyaccess.ch](http://www.skyaccess.ch)
- Take Over Platforms bv  
[www.takeoverplatforms.com/en/index.html](http://www.takeoverplatforms.com/en/index.html)
- Thanner  
[www.Used-Worklift.com](http://www.Used-Worklift.com)
- TVH - Group Thermote & Vanhalst  
[www.tvh.be](http://www.tvh.be)
- UP - AG  
[www.upag.ch](http://www.upag.ch)

## Bühnenvermietung

- Arbeitsbühnen bundesweit  
[www.partnerlift.com](http://www.partnerlift.com)
- AVS System Lift AG  
[www.systemlift.de](http://www.systemlift.de)
- Butsch&Meier GmbH  
[www.butsch-meier.de](http://www.butsch-meier.de)
- Dorn Lift GmbH  
[www.dornlift.com](http://www.dornlift.com)
- GL Verleih Arbeitsbühnen GmbH  
[www.gl-verleih.de](http://www.gl-verleih.de)
- Kühne  
[www.kuehne-arbeitsbuehnen.de](http://www.kuehne-arbeitsbuehnen.de)
- Kunze GmbH  
[www.KUNZEGmbh.de](http://www.KUNZEGmbh.de)
- Lift Ex AG  
[www.liftex.ch](http://www.liftex.ch)
- Maltech Arbeitsbühnen  
[www.maltech.com](http://www.maltech.com)
- MVS Miet-Vertriebs-Service AG  
[www.mvsag.de](http://www.mvsag.de)
- ROBRU Arbeitsbühnen  
[www.robru.ch](http://www.robru.ch)
- Schmidt Arbeitsbühnen  
[www.schmidt-info.de](http://www.schmidt-info.de)
- Scholpp  
[www.scholpp.de](http://www.scholpp.de)
- Stirmimann AG  
[www.stirmimann.ch](http://www.stirmimann.ch)
- UP - AG  
[www.upag.ch](http://www.upag.ch)
- Wagert  
[www.wagert.com](http://www.wagert.com)
- WS-Skyworker AG  
[www.ws-skyworker.ch](http://www.ws-skyworker.ch)

## Kranhersteller

- Avezaat  
[www.avezaat.com](http://www.avezaat.com)
- Conmac/Maeda  
[www.minikrane.de](http://www.minikrane.de)
- Cormach  
[www.cormach.com](http://www.cormach.com)
- Effer  
[www.effer.it](http://www.effer.it)

- IMAI  
[www.imai.it](http://www.imai.it)
- KSD Kransysteme  
[www.ksd-kransysteme.de](http://www.ksd-kransysteme.de)
- Lajvar Co.  
[www.lajvar.com](http://www.lajvar.com)
- Liebherr Werk Ehingen  
[www.liebherr.com](http://www.liebherr.com)
- Manitowoc  
[www.manitowoccranes.com](http://www.manitowoccranes.com)
- Ormig  
[www.immagine.com/ormig](http://www.immagine.com/ormig)
- Tadano Faun  
[www.tadanofaun.de](http://www.tadanofaun.de)
- Terex-Demag GmbH & Co. KG  
[www.terex-demag.com](http://www.terex-demag.com)
- Unic Minikrane  
[www.minikran.de](http://www.minikran.de)

## Gebrauchtkrane

- Greiner  
[www.greiner-cranes.de](http://www.greiner-cranes.de)
- HAC Cranes  
[www.HAC-Germany.com](http://www.HAC-Germany.com)
- Hovago  
[www.hovago.com](http://www.hovago.com)
- Krane-Maschinen-Servive K-M-S  
[www.kms-cranes.com](http://www.kms-cranes.com)
- M. Stemick  
[www.stemick-krane.de](http://www.stemick-krane.de)
- P. van Adrighem  
<http://www.adrighem.com/>
- UCM Holland BV  
[www.ucmholland.nl](http://www.ucmholland.nl)
- Waterland Trading  
[www.waterland-trading.nl](http://www.waterland-trading.nl)

## Kranvermietung

- Meister Kranservice  
[www.meisterkran.de](http://www.meisterkran.de)
- Scholpp  
[www.scholpp.de](http://www.scholpp.de)
- Stirmimann AG  
[www.stirmimann.ch](http://www.stirmimann.ch)

## Kran- und Bühnenzubehör

- Casar  
[www.casar.de](http://www.casar.de)
- Teufelberger Seil GmbH  
[www.teufelberger.com/stahlseile](http://www.teufelberger.com/stahlseile)

## Ersatzteile und Kundendienst

- Banner GmbH  
[www.bannerbatterien.com](http://www.bannerbatterien.com)
- Euro Lift System AG  
[www.euro-lift-system.com](http://www.euro-lift-system.com)
- Gustav Bertram GmbH  
[www.bertram-hannover.de](http://www.bertram-hannover.de)
- IPS Independent Parts & Service  
[www.independent-parts-service.com](http://www.independent-parts-service.com)
- Lift-Manager  
[www.Lift-Manager.de](http://www.Lift-Manager.de)
- Servi-Tec GmbH  
[www.servitec.de](http://www.servitec.de)
- SIMON-LIFT  
Vertriebsgesellschaft GmbH  
[www.simon-lift.de](http://www.simon-lift.de)
- TVH - Group Thermote & Vanhalst  
[www.tvh.be](http://www.tvh.be)

## Finanz- und Versicherungswesen

- Deutsche Financial Service  
[www.dfsc.com](http://www.dfsc.com)
- Gossler, Gobert & Wolters  
[www.ggw-arbeitsbuehnen.de](http://www.ggw-arbeitsbuehnen.de)
- Versicherungsmakler Matthias Morneweg  
[www.VMM-Morneweg.de](http://www.VMM-Morneweg.de)

## Software

- Haubold  
[www.haubold-afd.de](http://www.haubold-afd.de)
- inspHire Ltd  
[www.inspHire.com](http://www.inspHire.com)
- Matusch  
[www.matusch.de](http://www.matusch.de)
- MCS  
[www.mcssolutions.com](http://www.mcssolutions.com)

## Black-Box Systems

- Euro Lift System AG  
[www.euro-lift-system.com](http://www.euro-lift-system.com)
- Rösler Minidat GmbH  
[www.minidat.de](http://www.minidat.de)

## Sonstige Liftsysteme

- Krah  
[www.lift-systems.de](http://www.lift-systems.de)
- Lift Systems  
[www.lift-systems.com](http://www.lift-systems.com)
- Solving Deutschland GmbH  
[www.solving-gmbh.de](http://www.solving-gmbh.de)

## Steuerungssysteme

- 3B6 GmbH  
[www.3b6.de](http://www.3b6.de)
- Hirschmann Automation and Control GmbH  
[www.hirschmann-ac.com](http://www.hirschmann-ac.com)

## Arbeitssicherheit / Arbeitsmedizin

- Ingenieurbüro Diemer  
[www.diemer-ing.de](http://www.diemer-ing.de)
- IPAF  
[www.ipaf.org](http://www.ipaf.org)
- VDBUM  
Verband der Baumaschinen-Ingenieure und -Meister e.V.  
[www.vdbum.de](http://www.vdbum.de)

## Bühnenvermietung von Spezial- und Singsengeräten

- BAC Verhuur  
[www.bachoogwerkers.nl/](http://www.bachoogwerkers.nl/)
- EUROPEAN RENTAL  
[www.european-rental.com](http://www.european-rental.com)
- GL Verleih Arbeitsbühnen GmbH  
[www.gl-verleih.de](http://www.gl-verleih.de)
- Kühne  
[www.kuehne-arbeitsbuehnen.de](http://www.kuehne-arbeitsbuehnen.de)

## Kran- und Ausleger Reparaturen

- Rusch Kraantechnik b.v.  
[www.cranerepair.com](http://www.cranerepair.com)

## Transportfahrzeuge

- BEKO  
[www.beko-transportfahrzeuge.de](http://www.beko-transportfahrzeuge.de)

## Rechtsanwälte

- Gehrlein & Kollegen, Fachanwälte  
[www.gehrlein-u-kollegen.de](http://www.gehrlein-u-kollegen.de)

Vertikal .net

Eine Auflistung Ihrer Webseitenadresse in den nächsten 8 Ausgaben von *Kran & Bühne* kostet € 280,-.  
*Kran & Bühne* reserviert Ihnen einen Platz in Ihrer gewünschten Rubrik, und Sie erhalten gleichzeitig einen einjährigen Web-Link in  
**» [www.Vertikal.net](http://www.Vertikal.net)**

Kontakt: Karlheinz Kopp  
 Vertikal Verlag  
 Tel.: (0761) 89 78 66 15  
 Fax (0761) 8 86 68 14  
 Email: [info@vertikal.net](mailto:info@vertikal.net)

Weitere Webseiteneinträge finden Sie auf unserer Webseite  
**» [www.Vertikal.net](http://www.Vertikal.net)**

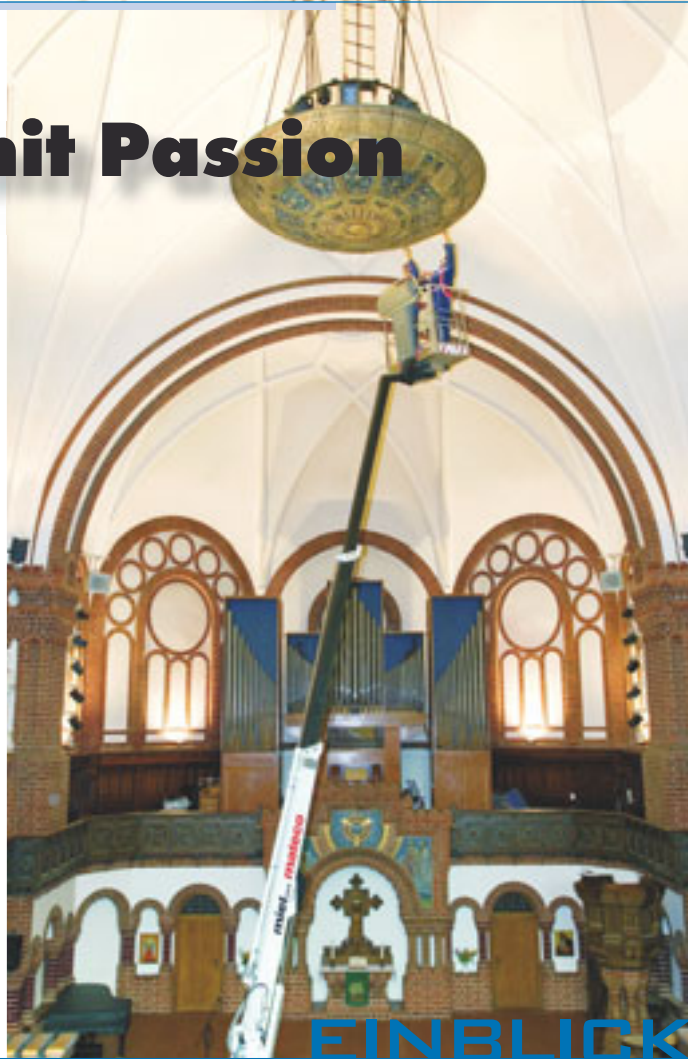
Sehen & gesehen werden!



# Putzen mit Passion

Über Jahrzehnte hinweg strahlte die Deckenleuchte in der Passionskirche am Marheinekeplatz in Berlin-Kreuzberg. Doch im Lauf der Jahre verdunkelte sich das gewaltige Kunstwerk mit seinen fünf Metern Durchmesser. Genau hundert Jahre nach seiner Entstehung musste das Werk aus dem Jahr 1907 restauriert werden.

Nur wie herankommen? Von der Kuppel her ist der Lüster über eine Strickleiter erreichbar. So gelangt man sieben Meter tiefer in das Leuchtwerk, 14 Meter über dem Boden. Doch richtig heran kommt man so nicht. Zeit für eine Bühne also. Ein Architekt berechnete exakt, was der Boden maximal verträgt: 350 Kilo verteilt auf vier Quadratmeter. Zusätzlich mussten Gummimatten her, um einen Ausgleich zu Schutzplatten und Bohlen zu errichten. Mit einer leichten Anhängerarbeitsbühne konnten die Arbeiten schließlich durchgeführt werden.



■ Manitowoc hat Ingo Schiller zum Vizepräsidenten „Sales & Marketing Mobile Hydraulic Cranes“ für Amerika ernannt. Am 28. Januar hat er seinen neuen Job in Shady Grove (US-Bundesstaat Pennsylvania) angetreten. Zuletzt war Ingo Schiller so genannter „Executive Vice President“ Vertrieb bei Liebherr Cranes Nordamerika. Davor war er Vizepräsident und Partner von Schiller International, einem früheren Liebherr-Händler.

■ Die Unic & Mobile Cranes Körner GmbH hat den „Top Distributor Award“ eingeholt. In einer Zeremonie im Stil der Oscar-Verleihung wurde die Trophäe dem Unic-Team überreicht: Hans-Rolf Kops, Thomas Thielen, Bernd Schubert und Dietlind Körner, hier mit Graeme Riley und Justin Boyce (v.l.n.r.). Die Veranstaltung fand im Dezember in England statt.



■ Das dänische Kranunternehmen KR Wind, ein Joint Venture der Unternehmen Mammoet (Niederlande) und Enggaard (Dänemark) übernimmt nun einen neuen Liebherr-Gittermast-Mobilkran LG 1750. KR Wind entschied sich bereits zum zweiten Mal für dieses Modell, weil sowohl die Grundkonzeption des Gerätes als auch die Auslegersysteme auf die besonderen Anforderungen bei der Montage von Windkraftanlagen ausgelegt sind. KR Wind erhält zusätzlich auch ein völlig neues Auslegersystem, welches bei Betrieb mit Derrick und Schwebeballast mit einer festen Spitze 100 Tonnen bis 152 Meter Hakenhöhe heben kann.

**KR Wind, ein Joint Venture der Unternehmen Mammoet (Niederlande) und Enggaard (Dänemark) übernimmt nun einen neuen Liebherr-Gittermast-Mobilkran LG 1750**



■ Der finnische Arbeitsbühnenvermieter Ramirent macht erste Schritte auf dem slowakischen Markt. Die Finnen haben eine Mehrheitsbeteiligung an OTS Bratislava erworben, einem führenden Baumaschinenvermieter des Landes. 1973 gegründet, beschäftigt OTS mittlerweile 135 Mitarbeiter verfügt über 40 Standorte. Ramirent hat einen 60-Prozent-Anteil erworben und sich die Option gesichert, seinen Anteil nach 2010 auf 100 Prozent hochzuschrauben.



■ Im Januar hat Dinolift Händlerverträge mit den Firmen Laadur OÜ aus Estland und Laadur Baltija UAB aus Litauen unterzeichnet. Diese beiden Händler sollen dazu beitragen, die „gute Marktposition der Dino-Hubarbeitsbühnen in diesen Ländern zu stärken“, wie das finnische Unternehmen mitteilte. Laadur verfügt über 15 Jahre Erfahrung in der Hebeindustrie und über ein gutes Netzwerk in beiden Ländern. Im Bild Urmas Laanem (l.) von Laadur OÜ und Erkki Hokkinen von Dinolift.



## Begleiter für Begehungen **Fortress für Flucht**



Ob es um die Durchführung von Gefährdungsbeurteilungen, die Einhaltung von Hygienevorschriften oder um die korrekte Anwendung von PSA geht – ständig tauchen Fragen auf, die sich vor Ort bei Begehungen nicht sofort beantworten lassen. Die Antworten lassen sich allerdings in Sekundenschnelle nachschlagen im „Taschenlexikon Arbeitsschutz“, das viele Fachbegriffe erläutert und die wichtigsten Richtwerte in Tabellenform aufführt. Das handliche Buch Preis kann zum Preis von Euro 55,- beim Forum Verlag bestellt werden.



Die Magnetverriegelungen „Auto-Lok“ der Firma Fortress Interlocks verfügen über eine so genannte AutoLokP (Power-Lock) Option. Der AutoLokP-Magnet wird ununterbrochen erregt; wird aber der Betätiger freigegeben. AutoLokP kann sowohl an Scharnier- als auch an Schiebetüren zum Einsatz kommen. Der Strom kann nicht einfach durch Zuschlagen der Tür hinter

einem Mitarbeiter eingeschaltet werden. Außerdem ist das System mit Öffnungen für ein Schloss für Wartungs-Blockiersysteme und einem Innengriff ausgestattet, der als Not-Aus fungiert. Das „Auto-LokP“ ist für Anwendungen geeignet, bei denen ein Element in einer vorab festgelegten Position verriegelt werden muss, wie zum Beispiel der Zugang zur Kabine eines Portalkrans.

## Multitalent für Messungen

Mit dem Disto D3 präsentiert Leica das kleinste Laserdistanzmessgerät der Welt. Distanzmessungen mit einer Genauigkeit von  $\pm 1,0$  Millimeter – auch über Hindernisse hinweg – und Winkelbestimmungen sind damit einfach möglich: Gerät gerade anlegen, und sogar aus Ecken, Nuten oder ab Kanten messen. Der integrierte Neigungssensor sorgt dafür, dass absolut waagrecht gemessen wird. Weitere Funktionen



umfassen unter anderem Selbstauslöser und Speicher.

## HART für Hartes



Seine Sensoren-Serie MH/MHDS für Heavy-Duty-Anforderungen bietet Müller nun in unterschiedlichen Transmitter-Bestückungen an, mit Display und HART-Protokoll. Das HART-Tool ist ein grafisches, menügeführtes Bedienprogramm. Die Heavy-Duty-Serie gibt es als Temperatur-, Druck-,

Differenzdruck- und Füllstands-Sensor. Der Drucksensor MHDS ist im Speziellen konzipiert zur Messung von Differenzdrücken. Davon können unterschiedlichste Werte abgeleitet werden: Durchfluss (Volumen- und Massenstrom) und Füllstand (Pegel, Volumen, Masse).

## Equipment-Management für Europa

Der US-Telematikspezialist Qualcomm bietet nun auch der europäischen Bauindustrie ein Equipment-Management-System. Die in den USA vor vier Jahren einge-

führte Anwendung wurde speziell den europäischen Anforderungen angepasst, so das Unternehmen. Auf Herz und Nieren geprüft wurde das System namens „GlobalTracs“ unter anderem von Bobcat Europe. Es beinhaltet zum Beispiel GPS-Ortung, detaillierte Einsatzstundenaufzeichnung sowie virtuelle Schutzzonen und Feierabend-Sicherheitsalarme.





★★★★★ Inserieren Sie ★★★★★

Inserieren Sie in der Rubrik Marktplatz von *Kran & Bühne* und erreichen Sie damit Käufer und Benutzer von Kranen und Arbeitsbühnen und verwandten Dienstleistungen in Deutschland, Österreich, Benelux und der Schweiz.

**Kleinanzeigenverkauf**  
 Karlheinz Kopp  
 Tel: (0761) 89 78 66-0  
 Fax: (0761) 88 66 814  
 E-mail: info@vertikal.net

**Werbematerial & Kopien**  
 von Inseraten bitte an:  
**Vertikal Verlag**  
**Sundgaullee 15 (1. OG)**  
**D-79114 Freiburg**  
**Email: info@vertikal.net**



Griesenweg 50 fon: +41 44 440 43 37  
 CH 8037 Zürich fax: +41 44 440 43 38  
 www.skycraft.ch info@skycraft.ch



Mont Blanc Tunnelinspektionsbühne

**M. Stemick GmbH**  
 Kran- u. Baumaschinenhandel

**AT-KRANE**

Hersteller / Typ	Baujahr	Antrieb	Ausleger / Spitze
30 t Kato KA 300 E	1990	4x4x4	26,40m + 7,30m
30 t PPM ATT 350	2000	4x4x4	30,40m + 15,00m
35 t PPM ATT 400/2	2000	4x4x4	30,40m + 15,00m
50 t PPM ATT 600	2000	6x6x6	40,00m + 15,00m
70 t Faun ATF 70-4	1999	8x8x8	40,00m + 16,00m

**TELESKOP-STRASSEN-KRANE**

Hersteller / Typ	Baujahr	Antrieb	Ausleger / Spitze
35 t Tadano TL 350 E	1998	8x4x4	34,00m + 14,50m
50 t Tadano TG 500 E	1995	8x4x4	40,40m + 15,00m

**REACHSTACKER**

Hersteller / Typ	Baujahr	Antrieb	Ausleger / Spitze
40 t PPM 40 GMI	1991	4x2x2	4 th height

**BOOMLIFTER**

Hersteller / Typ	Baujahr	Antrieb	Ausleger / Spitze
3 t JCB Telehandler 535-95	2003		9,50 m
3 t JCB Telehandler 535-105	2007		10,50 m
3 t JCB Telehandler 532-120	2002		12,50 m

**AIRMASTER**

Hersteller / Typ	Baujahr
0 t JCB Airmaster 2CX	2003
0 t JCB Airmaster 2CX	2005

Weitere Krane auf Anfrage  
 M. Stemick GmbH  
 Kran- u. Baumaschinenhandel  
 Import - Export  
 D-45721 Haltern / Germany

Tel.: +49-2364 - 108203  
 Fax: +49-2364 - 15546  
 Mobile: +49-172-2332923  
 e-Mail: info@stemick-krane.de  
 Internet: http://www.stemick-krane.de

Import • Export

& Stellenmarkt



**Kran & Bühne**

★ Gebrauchte Maschinen ★ Ersatzteile ★ Überholung ★ Vermietung ★ Gesuche ★ Gebrauchte Maschinen ★ Ersatzteile ★ Überholung ★ Vermietung ★ Gesuche ★





**Gebrauchte Arbeitsbühnen**  
**Moll Maschinenhandels GmbH**  
 Lkw-, Anhänger-, Scheren-Arbeitsbühnen, usw.  
**www.lift-moll.de**  
 Tel: 07131 - 91 08 34 Neckargartacher Str. 47/2  
 Fax: 07131 - 48 49 41 74080 Heilbronn

www. **Rothlehner** .de  
**Arbeitsbühnen**  
 Ihr Fachbetrieb – 15 x in Deutschland  
 Tel. 0049(0) 87 24 / 96 01-0; Fax 9601-12

DENKA LIFT

**GEBRAUCHTMASCHINEN**  
 sicher und schnell bewerten

erfolgreich verhandeln –  
 sicher und gut entscheiden!

www.lectura.de

**LECTURA**  
 Fachverlag

**BKL**  
 BAUKRAN LOGISTIK

**LIEBHERR** - Werkhändler Turmdrehkrane  
**LIEBHERR** - Autokrane  
 Vermietung, Verkauf, Komplettservice  
 Schwertransporte

Mitglied Bundesverband  
 Baumaschinen-Baugeräte e.V.

**VERKAUF – VERMIETUNG – SERVICE**

**Liebherr-Mietkrane:** bundesweite Vermietung bis 75 m Ausladung / auch Teile  
**Liebherr-Verkauf:** 71-90-110 EC-B FR. / 110 EL 6 FR. / 112 EC-H8 Lit.  
 140 EC-H 6 Lit. / 180 EC-H 10 Lit. / 280 EC-H 12 Lit.  
**Liebherr-Autokrane:** Vermietung von 30 – 300 to. / MK 80 / MK 100  
 Tel.: 0 81 21/22 48- 1 70 • Fax 0 81 21/22 48-1 72 • www.bkl.de • ulrich.langenbein@bkl.de

**BKL-24-Stunden-Notdienst**  
 0800-9 97 13 14

**Lust auf was Neues?**  
**FlexBox**  
 ...aus der Praxis,  
 für die Praxis!

Die HBV FlexBox Drive Box ist auf der Basis jahrelanger Erfahrungen in der Montage- und Schweißindustrie entwickelt worden.

Sie die FlexBox benötigt sie sich um ein Datenübertragungsgerät auf dem Bedienfeld des Arbeiters zu installieren. Eine FlexBox ist für alle Modelle, Modelle 100, 120, 150, 180, 200, 250, 300, 350, 400, 450, 500, 550, 600, 650, 700, 750, 800, 850, 900, 950, 1000, 1050, 1100, 1150, 1200, 1250, 1300, 1350, 1400, 1450, 1500, 1550, 1600, 1650, 1700, 1750, 1800, 1850, 1900, 1950, 2000, 2050, 2100, 2150, 2200, 2250, 2300, 2350, 2400, 2450, 2500, 2550, 2600, 2650, 2700, 2750, 2800, 2850, 2900, 2950, 3000, 3050, 3100, 3150, 3200, 3250, 3300, 3350, 3400, 3450, 3500, 3550, 3600, 3650, 3700, 3750, 3800, 3850, 3900, 3950, 4000, 4050, 4100, 4150, 4200, 4250, 4300, 4350, 4400, 4450, 4500, 4550, 4600, 4650, 4700, 4750, 4800, 4850, 4900, 4950, 5000, 5050, 5100, 5150, 5200, 5250, 5300, 5350, 5400, 5450, 5500, 5550, 5600, 5650, 5700, 5750, 5800, 5850, 5900, 5950, 6000, 6050, 6100, 6150, 6200, 6250, 6300, 6350, 6400, 6450, 6500, 6550, 6600, 6650, 6700, 6750, 6800, 6850, 6900, 6950, 7000, 7050, 7100, 7150, 7200, 7250, 7300, 7350, 7400, 7450, 7500, 7550, 7600, 7650, 7700, 7750, 7800, 7850, 7900, 7950, 8000, 8050, 8100, 8150, 8200, 8250, 8300, 8350, 8400, 8450, 8500, 8550, 8600, 8650, 8700, 8750, 8800, 8850, 8900, 8950, 9000, 9050, 9100, 9150, 9200, 9250, 9300, 9350, 9400, 9450, 9500, 9550, 9600, 9650, 9700, 9750, 9800, 9850, 9900, 9950, 10000, 10050, 10100, 10150, 10200, 10250, 10300, 10350, 10400, 10450, 10500, 10550, 10600, 10650, 10700, 10750, 10800, 10850, 10900, 10950, 11000, 11050, 11100, 11150, 11200, 11250, 11300, 11350, 11400, 11450, 11500, 11550, 11600, 11650, 11700, 11750, 11800, 11850, 11900, 11950, 12000, 12050, 12100, 12150, 12200, 12250, 12300, 12350, 12400, 12450, 12500, 12550, 12600, 12650, 12700, 12750, 12800, 12850, 12900, 12950, 13000, 13050, 13100, 13150, 13200, 13250, 13300, 13350, 13400, 13450, 13500, 13550, 13600, 13650, 13700, 13750, 13800, 13850, 13900, 13950, 14000, 14050, 14100, 14150, 14200, 14250, 14300, 14350, 14400, 14450, 14500, 14550, 14600, 14650, 14700, 14750, 14800, 14850, 14900, 14950, 15000, 15050, 15100, 15150, 15200, 15250, 15300, 15350, 15400, 15450, 15500, 15550, 15600, 15650, 15700, 15750, 15800, 15850, 15900, 15950, 16000, 16050, 16100, 16150, 16200, 16250, 16300, 16350, 16400, 16450, 16500, 16550, 16600, 16650, 16700, 16750, 16800, 16850, 16900, 16950, 17000, 17050, 17100, 17150, 17200, 17250, 17300, 17350, 17400, 17450, 17500, 17550, 17600, 17650, 17700, 17750, 17800, 17850, 17900, 17950, 18000, 18050, 18100, 18150, 18200, 18250, 18300, 18350, 18400, 18450, 18500, 18550, 18600, 18650, 18700, 18750, 18800, 18850, 18900, 18950, 19000, 19050, 19100, 19150, 19200, 19250, 19300, 19350, 19400, 19450, 19500, 19550, 19600, 19650, 19700, 19750, 19800, 19850, 19900, 19950, 20000, 20050, 20100, 20150, 20200, 20250, 20300, 20350, 20400, 20450, 20500, 20550, 20600, 20650, 20700, 20750, 20800, 20850, 20900, 20950, 21000, 21050, 21100, 21150, 21200, 21250, 21300, 21350, 21400, 21450, 21500, 21550, 21600, 21650, 21700, 21750, 21800, 21850, 21900, 21950, 22000, 22050, 22100, 22150, 22200, 22250, 22300, 22350, 22400, 22450, 22500, 22550, 22600, 22650, 22700, 22750, 22800, 22850, 22900, 22950, 23000, 23050, 23100, 23150, 23200, 23250, 23300, 23350, 23400, 23450, 23500, 23550, 23600, 23650, 23700, 23750, 23800, 23850, 23900, 23950, 24000, 24050, 24100, 24150, 24200, 24250, 24300, 24350, 24400, 24450, 24500, 24550, 24600, 24650, 24700, 24750, 24800, 24850, 24900, 24950, 25000, 25050, 25100, 25150, 25200, 25250, 25300, 25350, 25400, 25450, 25500, 25550, 25600, 25650, 25700, 25750, 25800, 25850, 25900, 25950, 26000, 26050, 26100, 26150, 26200, 26250, 26300, 26350, 26400, 26450, 26500, 26550, 26600, 26650, 26700, 26750, 26800, 26850, 26900, 26950, 27000, 27050, 27100, 27150, 27200, 27250, 27300, 27350, 27400, 27450, 27500, 27550, 27600, 27650, 27700, 27750, 27800, 27850, 27900, 27950, 28000, 28050, 28100, 28150, 28200, 28250, 28300, 28350, 28400, 28450, 28500, 28550, 28600, 28650, 28700, 28750, 28800, 28850, 28900, 28950, 29000, 29050, 29100, 29150, 29200, 29250, 29300, 29350, 29400, 29450, 29500, 29550, 29600, 29650, 29700, 29750, 29800, 29850, 29900, 29950, 30000, 30050, 30100, 30150, 30200, 30250, 30300, 30350, 30400, 30450, 30500, 30550, 30600, 30650, 30700, 30750, 30800, 30850, 30900, 30950, 31000, 31050, 31100, 31150, 31200, 31250, 31300, 31350, 31400, 31450, 31500, 31550, 31600, 31650, 31700, 31750, 31800, 31850, 31900, 31950, 32000, 32050, 32100, 32150, 32200, 32250, 32300, 32350, 32400, 32450, 32500, 32550, 32600, 32650, 32700, 32750, 32800, 32850, 32900, 32950, 33000, 33050, 33100, 33150, 33200, 33250, 33300, 33350, 33400, 33450, 33500, 33550, 33600, 33650, 33700, 33750, 33800, 33850, 33900, 33950, 34000, 34050, 34100, 34150, 34200, 34250, 34300, 34350, 34400, 34450, 34500, 34550, 34600, 34650, 34700, 34750, 34800, 34850, 34900, 34950, 35000, 35050, 35100, 35150, 35200, 35250, 35300, 35350, 35400, 35450, 35500, 35550, 35600, 35650, 35700, 35750, 35800, 35850, 35900, 35950, 36000, 36050, 36100, 36150, 36200, 36250, 36300, 36350, 36400, 36450, 36500, 36550, 36600, 36650, 36700, 36750, 36800, 36850, 36900, 36950, 37000, 37050, 37100, 37150, 37200, 37250, 37300, 37350, 37400, 37450, 37500, 37550, 37600, 37650, 37700, 37750, 37800, 37850, 37900, 37950, 38000, 38050, 38100, 38150, 38200, 38250, 38300, 38350, 38400, 38450, 38500, 38550, 38600, 38650, 38700, 38750, 38800, 38850, 38900, 38950, 39000, 39050, 39100, 39150, 39200, 39250, 39300, 39350, 39400, 39450, 39500, 39550, 39600, 39650, 39700, 39750, 39800, 39850, 39900, 39950, 40000, 40050, 40100, 40150, 40200, 40250, 40300, 40350, 40400, 40450, 40500, 40550, 40600, 40650, 40700, 40750, 40800, 40850, 40900, 40950, 41000, 41050, 41100, 41150, 41200, 41250, 41300, 41350, 41400, 41450, 41500, 41550, 41600, 41650, 41700, 41750, 41800, 41850, 41900, 41950, 42000, 42050, 42100, 42150, 42200, 42250, 42300, 42350, 42400, 42450, 42500, 42550, 42600, 42650, 42700, 42750, 42800, 42850, 42900, 42950, 43000, 43050, 43100, 43150, 43200, 43250, 43300, 43350, 43400, 43450, 43500, 43550, 43600, 43650, 43700, 43750, 43800, 43850, 43900, 43950, 44000, 44050, 44100, 44150, 44200, 44250, 44300, 44350, 44400, 44450, 44500, 44550, 44600, 44650, 44700, 44750, 44800, 44850, 44900, 44950, 45000, 45050, 45100, 45150, 45200, 45250, 45300, 45350, 45400, 45450, 45500, 45550, 45600, 45650, 45700, 45750, 45800, 45850, 45900, 45950, 46000, 46050, 46100, 46150, 46200, 46250, 46300, 46350, 46400, 46450, 46500, 46550, 46600, 46650, 46700, 46750, 46800, 46850, 46900, 46950, 47000, 47050, 47100, 47150, 47200, 47250, 47300, 47350, 47400, 47450, 47500, 47550, 47600, 47650, 47700, 47750, 47800, 47850, 47900, 47950, 48000, 48050, 48100, 48150, 48200, 48250, 48300, 48350, 48400, 48450, 48500, 48550, 48600, 48650, 48700, 48750, 48800, 48850, 48900, 48950, 49000, 49050, 49100, 49150, 49200, 49250, 49300, 49350, 49400, 49450, 49500, 49550, 49600, 49650, 49700, 49750, 49800, 49850, 49900, 49950, 50000, 50050, 50100, 50150, 50200, 50250, 50300, 50350, 50400, 50450, 50500, 50550, 50600, 50650, 50700, 50750, 50800, 50850, 50900, 50950, 51000, 51050, 51100, 51150, 51200, 51250, 51300, 51350, 51400, 51450, 51500, 51550, 51600, 51650, 51700, 51750, 51800, 51850, 51900, 51950, 52000, 52050, 52100, 52150, 52200, 52250, 52300, 52350, 52400, 52450, 52500, 52550, 52600, 52650, 52700, 52750, 52800, 52850, 52900, 52950, 53000, 53050, 53100, 53150, 53200, 53250, 53300, 53350, 53400, 53450, 53500, 53550, 53600, 53650, 53700, 53750, 53800, 53850, 53900, 53950, 54000, 54050, 54100, 54150, 54200, 54250, 54300, 54350, 54400, 54450, 54500, 54550, 54600, 54650, 54700, 54750, 54800, 54850, 54900, 54950, 55000, 55050, 55100, 55150, 55200, 55250, 55300, 55350, 55400, 55450, 55500, 55550, 55600, 55650, 55700, 55750, 55800, 55850, 55900, 55950, 56000, 56050, 56100, 56150, 56200, 56250, 56300, 56350, 56400, 56450, 56500, 56550, 56600, 56650, 56700, 56750, 56800, 56850, 56900, 56950, 57000, 57050, 57100, 57150, 57200, 57250, 57300, 57350, 57400, 57450, 57500, 57550, 57600, 57650, 57700, 57750, 57800, 57850, 57900, 57950, 58000, 58050, 58100, 58150, 58200, 58250, 58300, 58350, 58400, 58450, 58500, 58550, 58600, 58650, 58700, 58750, 58800, 58850, 58900, 58950, 59000, 59050, 59100, 59150, 59200, 59250, 59300, 59350, 59400, 59450, 59500, 59550, 59600, 59650, 59700, 59750, 59800, 59850, 59900, 59950, 60000, 60050, 60100, 60150, 60200, 60250, 60300, 60350, 60400, 60450, 60500, 60550, 60600, 60650, 60700, 60750, 60800, 60850, 60900, 60950, 61000, 61050, 61100, 61150, 61200, 61250, 61300, 61350, 61400, 61450, 61500, 61550, 61600, 61650, 61700, 61750, 61800, 61850, 61900, 61950, 62000, 62050, 62100, 62150, 62200, 62250, 62300, 62350, 62400, 62450, 62500, 62550, 62600, 62650, 62700, 62750, 62800, 62850, 62900, 62950, 63000, 63050, 63100, 63150, 63200, 63250, 63300, 63350, 63400, 63450, 63500, 63550, 63600, 63650, 63700, 63750, 63800, 63850, 63900, 63950, 64000, 64050, 64100, 64150, 64200, 64250, 64300, 64350, 64400, 64450, 64500, 64550, 64600, 64650, 64700, 64750, 64800, 64850, 64900, 64950, 65000, 65050, 65100, 65150, 65200, 65250, 65300, 65350, 65400, 65450, 65500, 65550, 65600, 65650, 65700, 65750, 65800, 65850, 65900, 65950, 66000, 66050, 66100, 66150, 66200, 66250, 66300, 66350, 66400, 66450, 66500, 66550, 66600, 66650, 66700, 66750, 66800, 66850, 66900, 66950, 67000, 67050, 67100, 67150, 67200, 67250, 67300, 67350, 67400, 67450, 67500, 67550, 67600, 67650, 67700, 67750, 67800, 67850, 67900, 67950, 68000, 68050, 68100, 68150, 68200, 68250, 68300, 68350, 68400, 68450, 68500, 68550, 68600, 68650, 68700, 68750, 68800, 68850, 68900, 68950, 69000, 69050, 69100, 69150, 69200, 69250, 69300, 69350, 69400, 69450, 69500, 69550, 69600, 69650, 69700, 69750, 69800, 69850, 69900, 69950, 70000, 70050, 70100, 70150, 70200, 70250, 70300, 70350, 70400, 70450, 70500, 70550, 70600, 70650, 70700, 70750, 70800, 70850, 70900, 70950, 71000, 71050, 71100, 71150, 71200, 71250, 71300, 71350, 71400, 71450, 71500, 71550, 71600, 71650, 71700, 71750, 71800, 71850, 71900, 71950, 72000, 72050, 72100, 72150, 72200, 72250, 72300, 72350, 72400, 72450, 72500, 72550, 72600, 72650, 72700, 72750, 72800, 72850, 72900, 72950, 73000, 73050, 73100, 73150, 73200, 73250, 73300, 73350, 73400, 73450, 73500, 73550, 73600, 73650, 73700, 73750, 73800, 73850, 73900, 73950, 74000, 74050, 74100, 74150, 74200, 74250, 74300, 74350, 74400, 74450, 74500, 74550, 74600, 74650, 74700, 74750, 74800, 74850, 74900, 74950, 75000, 75050, 75100, 75150, 75200, 75250, 75300, 75350, 75400, 75450, 75500, 75550, 75600, 75650, 75700, 75750, 75800, 75850, 75900, 75950, 76000, 76050, 76100, 76150, 76200, 76250, 76300, 76350, 76400, 76450, 76500, 76550, 76600, 76650, 76700, 76750, 76800, 76850, 76900, 76950, 77000, 77050, 77100, 77150, 77200, 77250, 77300, 77350, 77400, 77450, 77500, 77550, 77600, 77650, 77700, 77750, 77800, 77850, 77900, 77950, 78000, 78050, 78100, 78150, 78200, 78250, 78300, 78350, 78400, 78450, 78500, 78550, 78600, 78650, 78700, 78750, 78800, 78850, 78900, 78950, 79000, 79050, 79100, 79150, 79200, 79250, 79300, 79350, 79400, 79450, 79500, 79550, 79600, 79650, 79700, 79750, 79800, 79850, 79900, 79950, 80000, 80050, 80100, 80150, 80200, 80250, 80300, 80350, 80400, 80450, 80500, 80550, 80600, 80650, 80700, 80750, 80800, 80850, 80900, 80950, 81000, 81050, 81100, 81150, 81200, 81250, 81300, 81350, 81400, 81450, 81500, 81550, 81600, 81650, 81700, 81750, 81800, 81850, 81900, 81950, 82000, 82050, 82100, 82150, 82200, 82250, 82300, 82350, 82400, 82450, 82500, 82550, 82

**Zur Verstärkung und Ausbau unseres Teams**

suchen wir einen erfahrenen

**Serviceleiter**

für unsere Zentrale in Luxemburg und

**Service Techniker/in**

für die Bereiche Westdeutschland, Süddeutschland, Norddeutschland, Beneluxländer und Österreich.

**Ihr Aufgabengebiet:**

Technische Betreuung unserer Kunden von Ihrem Wohnsitz aus.

**Ihre Qualifikation:**

Sie haben Erfahrung im Service (Elektrotechnik/Hydraulik) von Hubarbeitsbühnen, Gabelstaplern, Baumaschinen, Landmaschinen; Sie sind an einer vielseitigen Tätigkeit interessiert; Sie haben keine Schwierigkeiten im Umgang mit dem Notebook; Sind in der englischen Sprache oder weiteren Sprachen versiert; Sind lernfähig und interessiert an neuen Technologien; Sicher im Umgang mit Kunden.

**Unser Angebot:**

Es erwartet Sie eine interessante Tätigkeit in einem jungen, schnellwachsenden und innovativen Unternehmen mit neuen Technologien und leistungsgerechter Vergütung. Ein internationales Team freut sich auf Sie.

Bitte senden Sie Ihre Bewerbungsunterlagen inkl. Gehaltsvorstellung und frühesten Eintrittstermin zu Hd. Herrn Hoffmann an:



**Euro Lift System AG**  
76, Waistroos • L-5440 Remerschen  
Tel: 00352-2666-4544  
Fax: 00352-2666-4546  
Email: dhoffmann@euro-lift-system.com



**Vermietung & Verkauf bundesweit**

- Arbeitsbühnen, Autokrane und Gabelstapler
- Cela Hubarbeitsbühnen
- Ikarus Feuerwehrfahrzeuge
- Gebrauchte Arbeitsbühnen aller Hersteller

Tel.: 06206-944 969  
E-mail: bs@weiland-gmbh.com



www.weiland-gmbh.com  
www.cela-it.com



WUMAG-Generalimporteur  
A-2344 Maria Enzersdorf  
Grenzgasse 79  
Österreich

Tel. +43 2236/26256 — Fax +43 2236/26256-6  
E-Mail: office@sieghardt.at — Website: www.sieghardt.at



Jäkel & Rothlehner

Ihr Arbeitsbühnen-Servicebetrieb  
Hotline 0700 - 20406075



Werksvertretung Deutschland



Zentralruf (03 51) 8 97 55 00  
Fax (03 51) 89 75 50 55

www.hematec-online.de



**Qualitätsmanagement**  
**Arbeitssicherheit**

Techn. Schulungen  
Gefährdungsbeurteilungen  
Prüfung von Maschinen

**Schipper Industrieberatung**  
Kantstrasse 29 • 40667 Meerbusch  
Tel.: 02132-659938 • Fax: 02132-659937  
E-mail: info@industriieberatung-schipper.de  
Web: www.industriieberatung-schipper.de



**Glasboy**

- Bagger
- Kran
- Dumper

**Kauf oder Mietservice**  
Telefon: 07582 791



Maschinenbau  
Riebsamen  
GmbH & Co. KG  
Telefon + 49 07582 791  
Telefax + 49 07582 792  
info@riebsamen.de  
www.riebsamen.de





## LIFTSCOUT CONSULTING

ist die kompetente Unternehmensberatung für mobile Hebetchnik und Höhenzugangstechnik.

Wir beraten Arbeitsbühnen-, Baumaschinen-, Stapler- und Kranvermieter bei der Entwicklung neuer Strategien in Konsolidierungsphasen und für ein effizientes Wachstum.

Im Auftrag unserer Klienten suchen wir für

### Kauf oder Übernahme

Vermietunternehmen aus der Arbeitsbühnen-, Baumaschinen-, Stapler- und Kranbranche. Auch Beteiligungen sind möglich.

Vor Übersendung von Unterlagen bitten wir um ein aussagefähiges Unternehmensprofil bzw. eine Kurzbewertung per E-Mail an: [consulting@liftscout.de](mailto:consulting@liftscout.de)

LIFTSCOUT CONSULTING  
Schützenstrasse 7 • 31558 Hagenburg

### Arbeitsbühnen Disponent/in gesucht

- Ab Frühjahr 2008
- Raum Allgäu
- Bevorzugt aus Arbeitsbühnensektor
- Flexibel und belastbar
- Kaufmännische- und PC-Kenntnisse sind Voraussetzung
- Führerschein Klasse 3 erforderlich
- Bewerbungsunterlagen an:



Zülz Arbeitsbühnen • z.Hd. Herr Schaz  
Gewerbegebiet Karrer • Rautbrühl 11 • 88214 Ravensburg  
0751/76921-55 • [t.schaz@zuelz.de](mailto:t.schaz@zuelz.de)

### SERVICE - MONTEUR

für Arbeitsbühnen im Bereich H - CE - BS gesucht.

Wir erwarten: Erfahrung mit Elektro-hydraulischen Anlagen, Mechanik und Elektronik Voraussetzung. Englischkenntnisse, da zeitweise Einsätze im Ausland. Sie erwartet: Sorgfältige Einarbeitung sowie abwechslungsreiche Tätigkeit mit leistungsgerechter Bezahlung.



Aussagekräftige  
Bewerbungsunterlagen mit  
Gehaltsvorstellung und  
möglichem Eintrittstermin an:

GORSKI - ARBEITSBÜHNEN Carl-Zeiss-Str. 30, D-30966 Hemmingen  
Tel: 0511 - 23 29 23 Fax: 0511 - 23 24 94



### German Sales Manager

Sumner Manufacturing, a Houston based company producing pipe welding and material lifting equipment, is seeking a German sales manager of a small Erkrath subsidiary. Sumner gmbh is a new distribution center that supports sales for both German and European customers.

This autonomous position requires a self-starting individual with some broad based management expertise and who is capable of 2 -3 over night travel days per week.

The candidate must have 5 years of successful selling experience, capable of lifting 25 kgs, and have a good driving record. Some university experience preferred.

Excellent salary, commission, and vehicle package as well as paid expenses.

Please respond to Rob Collins at  
[robcollins@sumner.com](mailto:robcollins@sumner.com)

Sumner Manufacturing Company, Inc.  
7514 Alabonson Rd.  
Houston, TX 77088

tel: 281-999-6900  
fax: 281-999-6966



Die hohe Qualität unserer Arbeit und eine konsequente Kundenorientierung begründen unsere Position als erfolgreiches Unternehmen in den Bereichen Transport- und Hebetchnik sowie Bau.

Für unsere Projektabteilung in Wels suchen wir zum ehestmöglichen Eintritt eine/n

### GROSSKRANFAHRER/IN FÜR INTERNATIONALE EINSÄTZE

Sie verfügen über zeitliche und örtliche Flexibilität sowie alle branchenaffinen Voraussetzungen für diese verantwortungsvolle Tätigkeit.

Wir bieten einen modernen Führungsstil, leistungsgerechte Entlohnung und die Mitarbeit in einem jungen, motivierten Team.

Ihre schriftliche Bewerbung senden Sie bitte an:  
FelbermayrTransport- und Hebetchnik GmbH & Co KG  
GF Wolfgang Schellerer · Machstraße 7 · A-4600 Wels  
Tel.: +43 (0) 72 42 / 695 -112 · [w.schellerer@felbermayr.cc](mailto:w.schellerer@felbermayr.cc)

# Erreichen Sie durch **UpRight** neue Höhen

**UpRight** wird  
stärker und stärker

- Eine komplette Produktlinie mit Arbeitshöhen bis zu 40m
- Eine neue Linie von artikulierten und teleskopierbaren Arbeitsbühnen sowie Batterie- und Geländeschere
- Globales Verkaufs- und Servicenetzwerk mit motivierten Partnern auch in Ihrer Nähe

Finden sie die richtige Maschine unter  
[www.upright.com](http://www.upright.com)



b o o m s | a n h ä n g e r | l i f t s | s c h e r e n



Kontaktieren Sie bitte zu allen Maschinen- und Ersatzteil- Angelegenheiten innerhalb Deutschlands unseren deutschen UpRight Master Distributor: Otto-Hahn-Str. 3 D-40699 Erkrath Telefon: +49 (0) 211 220490-0  
Telefax: +49 (0) 211 220490-11 info@power-lift.de www.power-lift.de

Die komplette Produktlinie sowie Ihren zuständigen UpRight Händler finden sie unter

[www.upright.com](http://www.upright.com)

**UpRight**  
POWERED ACCESS