

Kran & Bühne

DAS MAGAZIN FÜR
KRAN- UND ARBEITS-
BÜHNEN-ANWENDER

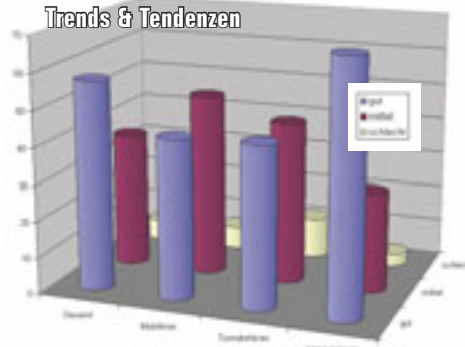
10. Jahrgang

29 Etwas Besonderes muss es schon sein

LKW-Bühnen heutzutage

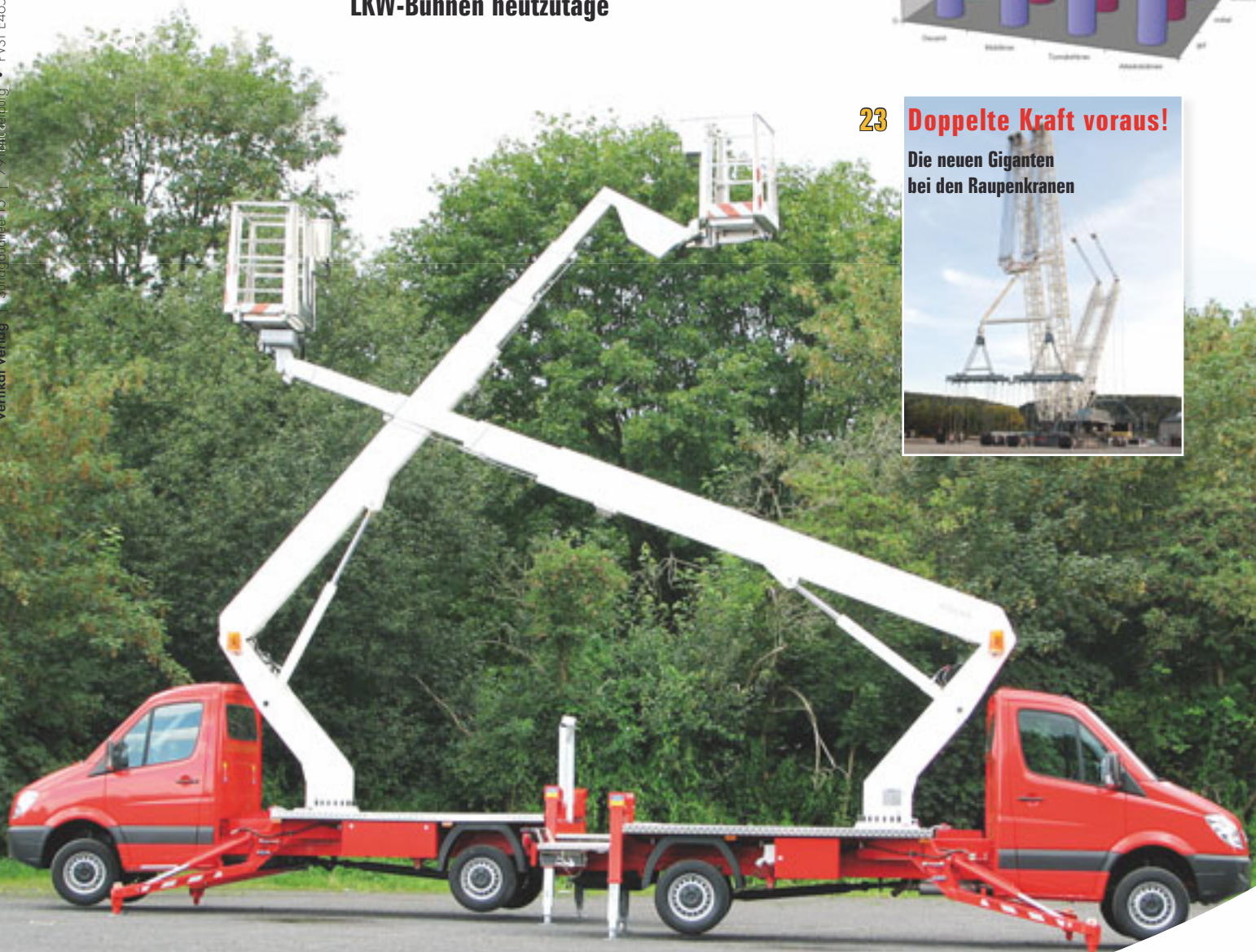
19 Höhepunkt erreicht?

Trends & Tendenzen



23 Doppelte Kraft voraus!

Die neuen Giganten
bei den Raupenkranen



Kompakte Abmessungen, unübertroffene Leistung

Der neue selbstfahrende Senkrechtlift von JLG® **Modell 1230ES** ist ein ausgesprochenes Leichtgewicht mit nur 790 kg und einer Arbeitshöhe bis 5,70 m. Das Modell 1230ES ist mit einem elektrischen Direktantrieb ausgestattet, der für höchste Leistung und viele Arbeitszyklen bei geringsten Emissionen sorgt. Der leicht zu bedienende Senkrechtlift mit vollproportionaler Steuerung verfügt über ein neuartiges Hydrauliksystem, das die Plattform innerhalb von nur 12 Sekunden vollständig anhebt.

Der Senkrechtlift 1230ES ist aufgrund seiner kompakten Abmessungen und der guten Manövrierfähigkeit eine kostengünstige Lösung für beengte und gewichtsbeschränkte Einsatzorte – wie zum Beispiel für Arbeiten auf Zwischenböden, in hohen Gebäuden oder mehrstöckigen Lagerhäusern. Aufgrund seines geringen Gewichts kann er in den meisten Bau- und Industriefahrstühlen transportiert werden oder auch mittels eines Krans auf erhöhte Arbeitsplätze gehoben werden.

Das leistungsstarke JLG-Modell 1230ES hilft Ihnen die Produktivität und Leistung zu erhöhen!

Fragen Sie nach dem nur bei JLG erhältlichen Modell 1230ES oder besuchen Sie unsere Webseite www.jlg.com.



VERDREIFACHEN SIE
Ihre Betriebszeit
IN DIESEM BEREICH

MIT
schnellem Hub
IN VOLLE HÖHE

UND
**größerer
Manövrierfähigkeit**
IN DIESEM BEREICH

JLG®

Kran & Bühne

DAS MAGAZIN FÜR KRAN- UND ARBEITSBÜHNENANWENDER

10. Jahrgang Nr. 67

Vertikal Verlag
 Sundgauallee 15 · D-79114 Freiburg
 Tel.: 0761 897866-0 · Fax: 0761 8866814
 E-mail: info@vertikal.net

► www.Vertikal.net

Rüdiger Kopf, Chefredaktion, rk@vertikal.net
 Alexander Ochs, Redaktion, ao@vertikal.net
 Tel.: 0761 897866-0 · Fax: 0761 8866814

Korrespondent GB/Irland
 Mark Darwin, md@vertikal.net

► **Anzeigenverkauf**

Deutschland, Österreich, Schweiz, Skandinavien:

Karlheinz Kopp, Vertikal Verlag,
 Sundgauallee 15 · D-79114 Freiburg
 Tel.: 0761 897866-15 · Fax: 0761 8866814
 E-mail: khk@vertikal.net

Frankreich, Belgien und Spanien:

Hamilton Pearman, 32 rue de la 8 mai 1945
 F-94510 La Queue en Brie, France.
 Tel : +33 (0)1 45 93 08 58 · Fax : +33 (0)1 45 93 08 99
 E-mail : hpearman@wanadoo.fr

Italien: Fabio Potesà, Mediapoint & Communications SRL,

Corte Lambruschini,
 Corso Buenos Aires 8, V Piano-Interno 7,
 I-16129 Genova, Italien.
 Tel: +39 010 570 4948 · Fax: +39 010 553 0088
 E-mail: info@mediapointsrl.it

Niederlande: Hans Aarse

39 Serengenstraat, 3295 RN,
 S-Gravendeel, Niederlande
 Tel.: +31(0)78 673 4007, Mobil: +31 (0)630 421042
 E-mail: jfwaarse@planet.nl

UK, USA and all other areas:

Pam Penny
 PO box 6998 Brackley NN13 5WY. UK
 Tel.: +44 (0)8707 740436 Fax: +44 (0)1295 768223
 Email: pp@vertikal.net

► **Kleinanzeigen**

Karlheinz Kopp, Vertikal Verlag,
 Sundgauallee 15, D-79114 Freiburg
 Tel: 0761 897866-15 Fax: 0761 8866 814
 E-mail: khk@vertikal.net

Herausgeber: Leigh Sparrow

Email: lws@vertikal.net
Layout: Artwork, Werbung & Design
 Wendlinger Str. 19, D-79111 Freiburg
 E-mail: ruddat@artwork-design.de

Produktion + Verwaltung: Nicole Engesser

Ⓞ Nähere Informationen zu Inseraten in unserer britischen Schwesterzeitschrift **Cranes & Access** erhalten Sie auch unter obigen Adressen. **Kran & Bühne** erscheint achtmal pro Jahr. Der Jahresbezugspreis beträgt € 26,- (Einzel exemplar € 13,-). Namentlich gekennzeichnete Beiträge geben nicht unbedingt die Meinung der Redaktion wieder. Nachdruck nur mit ausdrücklicher Genehmigung des Verlages und unter voller Quellenangabe. Alle Rechte vorbehalten. Zur Zeit gilt die Anzeigenpreisliste Nr. 2. Abonnieren Sie Online unter ► www.Vertikal.net

Druck: Quensen Druck + Verlag,
 Utermöhlestraße 9, D-31135 Hildesheim
 E-mail: info-hi@quensen-druck.de

© The Vertikal Press Ltd 2007

ISSN 1436-7831

Mitglied von Ipfaf **IPAF**



Die Auflage unterliegt der Kontrolle der Informationsgemeinschaft zur Verbreitung von Werbeträgern.

cranes & access

Vertikal Verlag



Titelthema
 Liebe zum Detail
 Seite 29



Richters richtiger Riecher 38



20 Jahre Kretzler 43



Niedergelassen 41



Gebrauchte werden gebraucht 35



Ungleiche Geschwister 42

INHALTSVERZEICHNIS

PANORAMA

- Messekalende** 5
- Neuste Nachrichten** 7
 Zweibrücken lädt ein / Manitowoc erweitert / 50 Jahre Senn AG

MASCHINEN

- Öfters mal einen heben** 23



Stattliche Maße, ansehnliche Formen und sie tun öfters einen heben – Rauenpenkrane sind gefragt. Demags Twin und alle weiteren Neuheiten zeigt Alexander Ochs.

- Liebe zum Detail** 29

Bei den LKW-Arbeitsbühnen gehen die Hersteller nicht mehr (nur) aufs Ganze, auf Maximalwerte und dergleichen, sondern sie wenden sich den Details zu. „Diversifizierung“ nennt das Rüdiger Kopf.

- Gebrauchte werden gebraucht** 35

Sie sind benutzt, das ja. Aber sie werden nach wie vor gebraucht. Zumindest im Kranbereich. Von leergefegten Märkten berichtet Alexander Ochs.

- Ungleiche Geschwister** 42

Der eine ist stationär, der andere mobil. Beide stammen aus derselben Familie: Liebherr. Ein Turmdrehkran und ein Mobilkran arbeiten zusammen im Einsatzbericht von *Kran & Bühne*.

MENSCHEN

- Wo liegt der Zenith?** 19
Kran & Bühne fragt, die Leser antworten. 2006 war geprägt von guter Konjunktur, guten Zahlen, guter Auslastung. Die bange Frage: Wie geht es weiter?

- Richters richtiger Riecher** 38

In den Vorjahren lag Hans Richter von KMS mit seinen Prognosen zum Mobilkranmarkt meist ziemlich gut. Seine jüngsten Zahlen kommen, doch er geht. *Kran & Bühne* informiert und porträtiert.

- Niedergelassen** 41

Seit kurzem ist Skyjack in Deutschland mit eigener Niederlassung am Start. Rüdiger Kopf im Gespräch mit Ingo Regenbrecht.

- 20 Jahre Kretzler** 43

Mit einer Diplomarbeit vor 25 Jahren fing alles an. Ein Porträt von *Kran & Bühne*.

EVENTS

- Bühne frei für Bologna** 40

Ein Füllhorn von Neuigkeiten schütteten die Aussteller auf der SAIE 2007 aus, allen voran die Italiener. Highlights präsentiert *Kran & Bühne*.

WEBSEITENVERZEICHNIS 44

K&B's Liste wichtiger Internetadressen

EINBLICK 45

Unser Foto des Monats und weitere Kurzmeldungen aus aller Welt

K&B LADEN 46

Ketten gesprengt / Leichtgewicht für Schwerlast / Modelle aus Metall

KLEINANZEIGEN 54

Zeit hochzuschalten auf die neuen MEC Teleskoplader

Warum sich mit alten Bauarten, alten Spezifikationen und alten Leistungen bei Teleskopladern zufrieden geben, wenn doch die neue Generation MEC Teleskoplader Ihnen so viel mehr zu bieten hat? Statten Sie Ihren Mietpark mit hoher Qualität, Leistung und Effizienz aus, so dass Besitzer und Anwender begeistert sein werden. Für komplette technische Daten wenden Sie sich bitte an uns. Sie werden überrascht sein, wie schnell wir liefern können!

Anwender genießen eine 360° Sicht dank eines extrem niedrig angebrachten Auslegers.



Joystick bewegt sich mit dem Fahrersitz.



Übersichtliches Bedienfeld.



Leicht zugänglicher Motor.



10° Neigung rechts oder links.



Beeindruckende maximale Reichweite.



MEC Europe

Maxwellstraat 50, P.O. Box 3121
3301 DC Dordrecht, The Netherlands
Tel: 31-78-65-217-65
Fax: 31-78-65-217-60
Email: sales@meceurope.net
www.meceurope.net

Editorial

Kran & Bühne

DAS MAGAZIN FÜR KRAN- UND ARBEITS-BÜHNENANWENDER

Deutschland ganz groß



Diesen Herbst ist es in Deutschland hoch hinaus gegangen. Wenn zur Zeit Zahlen zirkulieren, dann sind es große. Angefangen vom Bruttoinlandsprodukt über die Umsätze bis hin zu dem, was Freunde der Technik begeistert, die neuen Werte der Maschinen. Mit satten 44000 Metertonnen imponiert die neue Raupe von Terex-Demag. Nach Bekunden der Erbauer des Giganten ist dies der größte mit Last verfahrbare Gittermast-Raupenkran. Bis zu 3200 Tonnen kann der neue Gigant mit seinem Kranhaken packen und anheben. Nur zum Verdeutlichen: das entspricht dem Gewicht von rund 29 der neue 9-Achser AT-Kran AC 1000/9 von Terex, der im kommenden Jahr erscheinen wird – und das wird auch kein Kleiner. Neben den 235 Metern Hakenhöhe erscheinen die 102,5 Meter Arbeitshöhe der neuen LKW-Bühne von Wumag bescheiden. Dass dies nicht so ist, macht die Tatsache klar, dass es sich hierbei um die derzeit größte LKW-Bühne handelt, die in Deutschland, Europa, gar der Welt unterwegs ist. Es geht hoch hinaus hierzulande. Wie allerdings die allgemeinen Befindlichkeiten sind, können Sie unserer jährlichen Umfrage in diesem Heft entnehmen.

Ihr

RÜDIGER KOPF



Messekalender

Deutschland

BAUFACH



Regionale Baufachmesse
30. Januar - 2. Februar 2008; Leipzig
Tel: 0341 6788641; Fax: 0341 6788212

BAUTEC



Berliner Baufachmesse
19.-23. Februar 2008; Berlin
Tel: 030 3038-2116; Fax: 030 3038-2069

DACH + HOLZ INTERNATIONAL

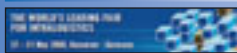


Leitmesse für Dachdecker- und Zimmererhandwerk
5.-8. März 2008; Stuttgart

WIRE 2008

Internationale Fachmesse Draht und Kabel
31. März - 4. April 2008; Düsseldorf, Deutschland
Tel: 0211 4560-01; Fax: 0211 4560-900

CEMAT 2008



Messe für Materialflusstechnik, Automation, Transportsysteme und Logistik.

27.-31. Mai 2008; Hannover
Tel: 0511 890; Fax: 0511 89 32626

63. IAA NUTZFAHRZEUGE

Größte Nutzfahrzeuge Ausstellung
25. September - 2. Oktober 2008; Hannover
Tel: 069 975 07-0; Fax: 069 975 07-261

BAUMA 2010



29ste Internationale Baumesse
19.-25. April 2010; München
Tel: 089/51070; Fax: 089/5107506

Ausland

BATIMAT



Internationale Baumesse
5.-10. November 2007; Paris, Frankreich
Tel: +33 (0)1/47565191; Fax: +33 (0)1/47560818

BAUMAG



13. Schweizer Baumaschinenmesse
28. Februar - 2. März 2008; Luzern, Schweiz
Tel: +41 (0)56 2252383; Fax: +41 (0)56 2252373

SAMOTER



Int. Messe für Bau- und Erdbewegungsmaschinen
5.-8. März 2008; Verona, Italien
Tel: +39 045/8298111; Fax: +39 045/8298288

CONEXPO-CON/AGG 2008



Amerikas wichtigste Baufachmesse
11.-15. März 2008, Las Vegas, USA
Tel: +1 (0)414/298 4141, Fax: +1 (0)414/272 2672

APEX



Internationale Messe für Arbeitsbühnen
17.-19. September 2008; Maastricht, Niederlande
Tel: +31 (0)547/271566; Fax: +31 (0)547/261238

Links zu den Webseiten der Messen finden Sie auf





Ein Produktsortiment für jeden Ihrer Arbeitsbereiche

- › GELENKBÜHNEN
- › SCHERENBÜHNEN
- › TELESKOPBÜHNEN
- › MASTBÜHNEN
- › PUSH AROUND
- › ANHÄNGERBÜHNEN
- › LKW BÜHNEN
- › TELESKOPSTAPLER
- › MULTIJOB MJX

Wählen Sie die Marke Haulotte und wir garantieren Ihnen unseren speziellen Kundenservice.

- Versand von mehr als 40.000 Ersatzteilen innerhalb 24 Stunden über die ganze Welt
- Schulungen
- Technische Unterstützung / Einweisung



Haulotte 
GROUP

www.haulotte.de

Innovation aus Erfahrung

Terex Demag öffnet Türen

Großer Auflauf in Zweibrücken



Terex Demag hatte zum „Open House“ geladen und die Gäste sind in Scharen gekommen. Gleich mehrere Tage öffneten sich die Pforten der Werke in Zweibrücken und Wallerscheid. Begonnen hat die „lange Woche“ mit der Übergabe des neuen Giganten, dem Terex Demag CC8800-1 Twin (siehe Raupenkran-Bericht, ab S. 23). Damit hat Terex Demag nach eigenem Bekunden den stärksten unter Last verfahrenen Gittermastraupenkran im Programm. Auch im Mobilkranbereich wird das Unternehmen

nachziehen und Ende 2008 einen AC1000/9 vorstellen.

Das Fachpublikum hatte reichlich Gelegenheit, sich über die neuesten Mobilkran- und Raupenmodelle zu informieren – vom jüngst am Markt etablierten AC100/4 über weitere Maschinen bis hin zum neuen AC300/6 (siehe Bericht in Panorama). Daneben präsentierten sich auch die Schwesterfirmen von Demag. Mit dabei Terex Atlas mit einer Auswahl an Ladekränen, ein Reachstacker von PPM und Bühnen von Genie.

Planen, Planieren und Sanieren

Millionenschwerer Aus- und Umbau

Manitowoc braucht Platz. Der US-Hersteller investiert mehrere Millionen Dollar, um die bestehenden Werke um- und auszubauen und die Kapazitäten zu erweitern. Sowohl in Port Washington und in Manitowoc im US-Bundesstaat Wisconsin als auch in Shady Grove in Pennsylvania stehen die Zeichen auf Expansion.

In Port Washington soll bis Anfang 2008 unter anderem eine neue Lackiererei entstehen. Im dortigen Werk soll dann der kom-

plette Unterwagen des Modells 16000 gebaut werden. Seit August wird auch in Shady Grove fleißig gewerkelt – um die Fläche um einige tausend Quadratmeter zu vergrößern und ein rund 10.000 Quadratmeter großes Verwaltungsgelände der Manitowoc Crane Care zu renovieren.

In Manitowoc, dem namensgebenden Ort für das Unternehmen, ist bereits der erste Spatenstich für die Erweiterung des Raupenkran-Areals erfolgt.

Hinderliche Vereinbarungen

Ohne Bindung verbunden

Der Arbeitsbühnenhersteller Niftylift verzichtet auf Kooperationsverträge. „Wir sehen in derartigen Vereinbarungen keinen Vorteil für die Kunden, weil die Geräte deswegen unter anderem teurer werden“, erklärt Mark van Oosten, Geschäftsführer von Niftylift Deutschland, gegenüber Vertikal.net. Die Rahmenbedingungen eines Kooperationsvertrages können sich nachteilig bei

den Rahmenpreisen und Lieferkonditionen auswirken, so van Oosten. „Wir wollen unseren Kunden die besten Konditionen bieten.“ Gerne würde Niftylift die guten Geschäftsbeziehungen mit zum Teil langjährigen Kunden aufrecht erhalten. Doch ohne die von den Partnern gewünschten Vereinbarungen können die Nifty-Geschäfte nur eingeschränkt durchgeführt werden.

NEWS TICKER

✚ **Tanfield**, Eigentümer von **UpRight** und **Snorkel**, hat seinen Umsatz im 1. Halbjahr mehr als verdoppelt – von 16,5 auf 36,8 Millionen Pfund. Die Einnahmen vor Steuer und Zinsen haben sich von 1,7 auf 5,4 Millionen Pfund verdreifacht. Die erste Phase der Integration von Snorkel sei mittlerweile abgeschlossen worden, hieß es.

✚ Das starke Wachstum bei **Haulotte** hält an. Im 3. Quartal 2007 kletterte der Konzernumsatz gegenüber dem gleichen Vorjahreszeitraum von 109,3 auf 134,7 Millionen Euro. Von Januar bis einschließlich September dieses Jahres legte der Umsatz um 29 Prozent zu.

✚ Der US-Baummaschinenhersteller **Caterpillar** kann zwar einen Rekordgewinn von 11,4 Milliarden Dollar für das 3. Quartal 2007 vorweisen, allerdings nur dank reger Nachfrage aus dem Ausland. Der Konzern hat seine Ganzjahresprognose gesenkt und erwartet für 2008 eine Rezession in den USA.

✚ Die Firmengruppe **Liebherr** legt bei Umsatz, Gewinn und Auftragsbestand nach wie vor zu. Für das gesamte Jahr 2007 rechnen die Verantwortlichen mit einer Umsatzsteigerung von

rund 950 Millionen Euro oder fast 15 Prozent auf etwa 7,4 Milliarden Euro. An den Standorten Biberach, Ehingen und Nenzing wird umfangreich erweitert und ausgebaut.

✚ Neue Räumlichkeiten hat die **Omme Lift GmbH** bezogen. 1500 Quadratmeter überdachte Halle mit 250 Quadratmeter Bürokomplex stehen am neuen Standort zur Verfügung. Das Areal hat sich damit um ein Vielfaches vergrößert.

✚ Die **Wacker Construction Equipment AG**, die **Neuson Kramer Baumaschinen AG** und deren Hauptaktionäre haben einen Vertrag über den im Frühjahr bekannt gegebenen Zusammenschluss beider Unternehmen unterzeichnet. Durch den Zusammenschluss entsteht ein weltweiter Anbieter von Baugeräten und kompakten Baumaschinen mit über 160 Standorten und einem umfassenden Produktangebot.

✚ Nachdem die Premiere von **Europlattform**, einer Konferenz rund um Managementansätze und Sicherheitsfragen bei Arbeitsbühnen, gut geklappt hat, soll die von IPAF und Access International organisierte Veranstaltung ihre zweite Auflage im September 2008 erleben.

Vertikal.net

Informieren Sie sich unter www.Vertikal.net

Sehen & gesehen werden!

Kurz & Wichtig

■ Weibliche Verstärkung erhält die International Powered Access Federation. Der Verband hat **Isabelle Laplume** ab sofort zur neuen Repräsentantin für Frankreich und die französischsprachige Schweiz ernannt. Ein bekanntes Gesicht in der Bühnenbranche – zuletzt war sie für Haulotte als ‚Corporate Communications Manager‘ tätig.



■ Mit dem neu eröffneten „Terex Cranes House Skandinavien“ will **Terex Cranes** erstmals das gesamte

europäische Kran-Programm unter einem Dach präsentieren. Das Servicecenter ist unter Terex Cranes AB in Helsingborg in Schweden eingetragen und ist für Schweden, Dänemark, Finnland, Island, Norwegen, Grönland, Litauen, Estland und Lettland zuständig.

■ Zur GL-Gruppe gewechselt ist **Achim Seuren**. Seuren war zuletzt beim Kölner Arbeitsbühnenvermieter Mobilift tätig und ist seit kurzem Vorsitzender des bbi (Bundesverband der Baumaschinen-, Baugeräte- und Industriemaschinenfirmen e.V.).

■ **Pagliari** erweitert um ein neues Montagewerk mit einer überdachten Fläche von rund 2200 Quadratmetern und 3000 Quadratmetern Freige-

sächlich den Arbeitsbühnen auf 3,5 Tonnern vorbehalten einschließlich der bestverkauften Baureihe MX. Mitte 2008 soll zudem ein neues Bürogebäude fertiggestellt sein.



■ Bei der schwedischen **Alimak AB**, der größten Organisation innerhalb der Alimak Hek-Gruppe, hat der 42-jährige **Rolf Persson** zum 15. Oktober 2007 den Posten des Geschäftsführers von Nils-Erik Häggström übernommen.

■ Der aus der Steinweg-Insolvenz

hervorgegangene ‚Gewerbepark Baaken‘ birgt neue Flächen auch für die **Böcker-Gruppe**. Das Unternehmen Robert Böcker lagert dort Geräte des Vermietparks; Steinweg-Böcker wird die dortige Pulverbeschichtungsanlage weiter betreiben und ab Januar ein Schulungszentrum für ihre Produkte einrichten.

■ Fast 2,5 Millionen Hits kamen bei **Vertikal.Net** im September zusammen – eine neue Rekordmarke. Erstaunlich ist, dass dies in einem Monat erreicht wurde, in dem das Internetangebot des Vertikal Verlags kurzzeitig offline war. Ursache hierfür waren technische Probleme, die beim Webhoster unseres Internetdienstleisters aufgetreten waren – und schließlich in den Umzug unserer Server mündeten.

Enger Raum, enger Zeitplan

Montage auf dem Besenstiel



Beim Neubau einer 180 Millionen Euro teuren Müllverbrennungsanlage in Emlichheim wurden Arbeitsbühnen von Zoom spektakulär zum Einsatz gebracht. Um den engen Zeitplan – Fertigstellung bis Ende 2007 – einhalten zu können, entschied man sich, den Höhenzugang durch flexibel einsetzbare Anhängerarbeitsbühnen zu gewährleisten. Für die Platzierung der Bühnen innerhalb des Stahlbaus wurden zwei Plateaus mit einer

Größe von 11 x 5 Meter gebaut. Diese wurden mit den aufgestellten Arbeitsbühnen je nach Bedarf im Stahlbau versetzt, so dass jeder Schraubpunkt durch die Monteure angefahren werden konnte.

Monteur Jochen Flim meinte: „Es ist schon ein eigenartiges Gefühl gewesen, in 49 Meter Höhe zu montieren. Da erscheint der Mast der Arbeitsbühne im Verhältnis zur Höhe und Größe des Gebäudes wie ein Besenstiel.“

Mastkletter- und Transportbühnen

Tanz der Module



Wunderbar modular ging und geht es zu bei Alimak Hek: Das Hek-Modulsystem erlebte seine Premiere am niederländischen Hek-Standort in Middelbeers vor 130 Besuchern aus 30 Ländern. Aus einer kleinen Anzahl miteinander kombinierbarer Module lässt sich eine Vielzahl von Mastkletter- und Transportbühnen sowie Bauaufzügen zusammensetzen. Das Sortiment an Masten

wurde auf drei unterschiedliche Modelle – L-350, M-450 und H-650 – reduziert, die die Grundlage des Hek-Modulsystems bilden. Jede Produktreihe besteht aus drei Grundbauteilen: dem Mast, der Antriebseinheit und dem Bodenrahmen. Die ersten Lieferungen gehen nach Japan, Dänemark, Dubai und in die USA.

Große Neugier herrschte in Bezug auf die Produktreihe Hek H-650 – diese wird jedoch erst Mitte 2008 vorgestellt. Ihre Eckdaten: Plattformlängen bis zu 51 Metern, 200 Meter Aufbauhöhe, Nutzlasten von 6000 Kilogramm – ein absolutes Novum in dem Bereich.

Eine LKW-Arbeitsbühne auf 3,5-Tonner aus dem Hause Ruthmann hat die Firma Krohne-Vermietung mit Sitz in Hannover-Wetthergen in Empfang genommen. Im Bild (v.l.n.r.): Herr Biadatz von Krohne, Christian Roß von Ruthmann sowie Krohne-Inhaber Peter Grabowski.



IHR BRANCHENTREFFPUNKT IM JAHR 2008



Die weltweit größte Fachmesse im Jahr 2008 für die Bauindustrie wird die neuesten Maschinen, Produkte, Dienstleistungen und Technologien vorstellen.

11.-15. März 2008
Las Vegas, USA

GEMEINSAM MIT:



MELDEN SIE SICH ONLINE AN

www.conexpoconagg.com

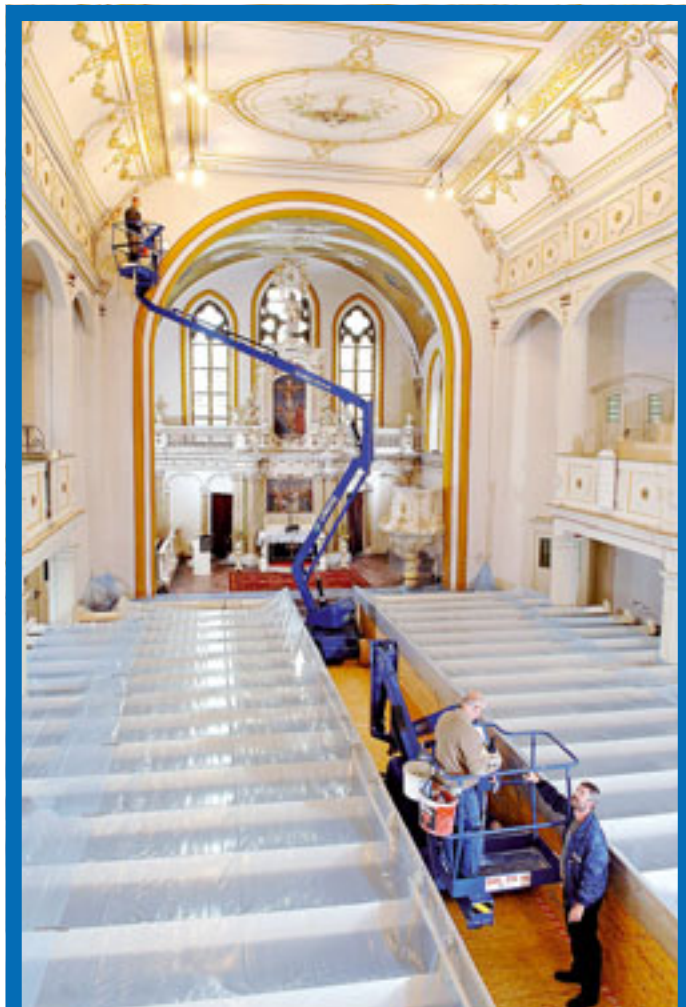
Neuer Service von Beko

Transporter zu mieten



Neu ist, dass die Firma Beko jetzt einen eigenen Mietfahrzeug-Pool eingerichtet hat – um den Kunden schnelle Verfügbarkeit zu garan-

tieren und die Lieferzeit zu überbrücken. Das im schwäbischen Vaihingen an der Enz beheimatete Unternehmen ist bereits seit vielen Jahren auf den Bau von Transportfahrzeugen für Stapler und Arbeitsbühnen spezialisiert. „18 Jahre Erfahrung“ seien in die neuen Serien ST 160 EL, ST 160 und ST 160 H eingeflossen, so Geschäftsführer Bernd Kodweiß. Der Kundenkreis der Firma reicht Kodweiß zufolge vom Zwei-Mann-Betrieb bis zu den namhaften Arbeitsbühnenvermietern im In- und Ausland.



Wie bewerkstelligt man Restaurierungsarbeiten in einer Kirche, wenn die Sitzreihen drin bleiben müssen? Diese Frage hat sich System Lift-Partner Lindig aus Eisenach gestellt, als es um die Sanierung der Kirche St. Marien in Stadtilm bei Erfurt ging. Die Wahl fiel auf zwei UpRight-Arbeitsbühnen AB38. „Das Gewicht, die Breite und die Höhe der Arbeitsbühnen waren das A und O“, resümiert Kundenberater Knut Kreuzberger. Der Bühneneinsatz ersparte dem Bauherrn eine aufwändige und teure Einrüstung. Lediglich drei Reihen der Kirchbänke mussten für Kurvenfahrten ausgebaut werden.

Allrounder als Alternative zum 5-Achser

Terex bringt neuen 300-Tonner

Terex Demag hat den neuen AC300/6 enthüllt. Damit schließt das Unternehmen die Lücke zwischen dem AC250-1 und dem AC350. Laut Hersteller ist der 6-Achser mit 300 Tonnen Tragkraft ein Allrounder, ein Universal-Großkran für so gut wie alle Einsätze.

den: in der Klasse von 140 bis 220 Tonnen, mit Teilgegengewicht, als Alternative zu den mittleren und großen 5-Achsern; im Bereich von 200 bis 300 Tonnen und sogar Aufträge bis 400 Tonnen können mit dem Kran angenommen werden, versichert der Hersteller.



Aufgrund seiner Tragfähigkeit und seines maximalen Lastmoments von 951 tm sei der AC 300/6 „der stärkste Mobilkran seiner Klasse auf dem Markt“, sagt das Unternehmen. Mit seiner Neuentwicklung will Demag Akzente setzen: 64 Meter Hauptausleger, längste Systemlänge aller 6-Achser mit 125,7 Metern sowie Superlift für weitere Tragfähigkeitsverbesserungen bei großen Systemlängen.

Der Mobilkran kann in einem großen Bereich eingesetzt wer-

Nichtsdestotrotz weist das neue Modell eine Gesamtlänge von nur 16,44 Metern auf, womit auch enge Wenderadien bewältigt werden können. Eine umfangreiche Serien-Ausstattung, vereinfachter Transport über Straßen sowie eine variable Abstützung mit vier Abstützbasen runden das Ganze ab. Und: Für die Wippe haben sich die Ingenieure einen neuen Rüstvorgang ausgedacht, der den Auf- und Abbau wesentlich erleichtert.

Groß genug für Großgeräte

Platz zum Schaffen

Wumag Elevant hat am Standort Merklingen die Erweiterung ihres Service-Stützpunktes für Süddeutschland abgeschlossen. In der vergrößerten Service- und Montagehalle, die über zwei Schwerlastkrananlagen verfügt, können nun auch umfangreichere Wartungen oder Reparaturen an Wumag-Großgeräten vorgenommen werden. Bürgermeister Günter Stolz (r.) betonte dabei, dass die Wumag-Gruppe unter tatkräftigem Engagement



von Armin Ruhland seit 1991 ein verlässlicher und zuverlässiger Partner für Kommunen und Firmen sei.



Trage Sicherheitsgeschirr mit einer kurzen
Leine auf allen Ausleger-Arbeitsbühnen

AICHI

**Profis
entscheiden sich
für professionelle
Maschinen**

Hubarbeitsbühnen



**IPAF geschulte
Bediener**



**sicheres und
effektives
Arbeiten in der
Höhe**

Jedes Jahr werden mehr als 50 000 Personen von IPAF in der sicheren und produktiven Anwendung von modernen Hubarbeitsbühnen ausgebildet. Die PAL Card ist überall anerkannt für geprüftes, qualifiziertes Training.

Die Internationale Sicherheits-Gesetzgebung verlangt in zunehmendem Maße ein korrektes Training. Ihr Geschäft beruht auf der Produktivität Ihrer Mitarbeiter - bestehen Sie daher auf IPAF-Training, damit Ihre Bediener von Hubarbeitsbühnen jeden Job in der Höhe effektiv, erfolgreich und in vollkommener Sicherheit ausführen.

www.ipaf.org/de



Die weltweiten Experten für den sicheren Betrieb von Arbeitsbühnen
Sprechen Sie mit uns, wenn Sie wissen wollen, wo sich das nächstgelegene IPAF-Schulungszentrum befindet, wie Sie ein IPAF-Schulungszentrum oder Mitglied der IPAF werden können.

IPAF-Deutschland, Grüner Weg 5
D-28790 Schwanewede, Germany
Tel: +49 (0)421 6260 310
Fax: +49 (0)421 6260 321
deutschland@ipaf.org
www.ipaf.org/de

Zentrale
Tel: +44 (0)15395 62444
info@ipaf.org

Zertifiziert nach ISO 9001: 2000
Schulungen erfüllen laut TÜV die Norm ISO 18878



Aichi Sales Office BV
Koopmansweg 3
4906 CP Oosterhout (nb)
Holland
Tel +31 (0) 162-431543
Fax +31 (0) 162-451189
E-mail: info@aichiplatforms.nl
www.aichiplatforms.nl

www.partnerlift.com



Vermietung bundesweit

Unsere Kooperationsgemeinschaft besteht jetzt aus 72 Vermietern und wächst ständig weiter.

Machen Sie mit!



Konzept für Vermieter anfordern

► www.partnerlift.com

Telefon 05 11/9 63 52-0

Fax 05 11/9 63 52-59

**ALLES ERREICHEN mit
RAGNO
Palazzani**



löst
schwierige
Zugangs-
probleme
bis zu
48 m Höhe

www.palazzani.it



Wir sind in der Branche für
Hebetechnik
die Experten für Experten.

Für mehr Informationen Tel: +44(0) 1691 676235
www.skyjack.com

Unsere Philosophie bei Skyjack ist solide. Wir bauen Höhenzugangstechnik welche robust, zuverlässig sowie einfach zu warten ist und ebenso niedrigste Betriebskosten bietet.

CE models shown.

SKYJACK

Mit Winde, Zinken und Schaufel

3-in-1-Maschine



Sennebogens 608 Multicrane im Einsatz bei Kassecker: Die Franz Kassecker GmbH aus Waldsassen baut zur Zeit am Zuleitungsbauewerk Deisenhofen in der Gemeinde Oberhaching. Zwischen dem Fallschacht Gleißental und dem Gleißentalschacht wird dabei ein unterirdischer Verbindungsgang erstellt. Hier ist der 608 Multicrane im Einsatz, zum Teil unter sehr beengten Platzverhältnissen. Ausgerüstet mit Winde erledigt der 608 in erster Linie Schalungs- und Beto-

nierarbeiten. Betonkübel mit einem Gewicht von etwa 2,5 Tonnen und rund 800 Kilo schwere Schalungsteile werden sicher und effizient platziert. Mit Gabelzinken beträgt die Nutzlast bei der maximalen Reichweite von 18 Meter noch 700 Kilogramm. Mit Winde kann der 608 bis 8.000 Kilogramm heben. Thomas Grillmeier, Bauleiter bei Kassecker, bringt es auf den Punkt: „So können wir uns oft den Einsatz mehrerer Maschinen sparen und sind deutlich wirtschaftlicher.“

Premiere der „Vertikal Days“

Rundum gelungen

Von einer rundum gelungenen Premiere der Kran- und Bühnenschau im Norden Englands unweit Liverpool und Manchester sprachen so gut wie alle Besucher. Hochzufrieden waren sie mit der Organisation des Events in Haydock Park. Nur das Wetter wollte nicht ganz mitspielen und zeigt sich am ersten Tag der zweitägigen Veranstaltung von seiner eher schlechten Seite. Viel Lob gab es für den Organisator und Verleger Leigh W. Sparrow, der sich mit der Schau auf neues Terrain gewagt hatte. Über 1000 Besucher und 50 Aussteller waren bei der Premiere am Start. An Neuem gezeigt wurden unter anderem Geräte von Instant UpRight, der 68.4 von Jost Cranes, die Leguan-Schere 80SX, die Plattform Basket 15.75, Teupens



Leo 50 GTX, Holland Lifts Scherenbühne G320, Genies Teleskoplader GTH 2506 und die Haulotte-Teleskoplader. Aufgrund der Besucherwünsche und des vollen Messekalenders wird die zweite Ausgabe voraussichtlich bereits im Juni 2008 stattfinden.

Eine Bildergalerie der ersten Ausgabe finden Sie unter www.Vertikal.net

Gelenkteleskop für Gebäudereiniger

Hinausragend



Manchmal stehen Gebäudereiniger vor schier unlösbaren Aufgaben. Die Fenster und Fassaden sind nur sehr schwer zugänglich – weil die Gebäudekonstruktion verschachtelt und komplex ist, weil Einfahrten zu schmal sind oder der Untergrund nur eine geringe Bodenbelastung zulässt. Für solche kniffligen Fälle bietet mateco seinen Kunden jetzt die neue Teupen-Gelenkteleskopbühne Leo 50 GTX an. Der teleskopierbare Oberarm sorgt für eine hohe Knickpunkthöhe und ausreichend seitliche Reichweite. Hoch hinaus ragt die neue Teupen-Maschine hier über das Gebäude der TKK in Hamburg.

Hölscher schwört auf Tirre

Am Wasser gebaut

Hölscher Wasserbau hat seit Jahrzehnten eine große Anzahl von Tirre-Ladekranen im Fuhrpark – und nun noch einen mehr. Es handelt sich um einen Ladekran vom Typ Euro 131.3 auf MAN Allrad-Chassis. Das Fahrzeug hat Geländebereifung und geht in den schweren

Baustelleneinsatz. Das in Haren an der Ems ansässige Unternehmen entschied sich aus zwei Gründen für diese Variante: zum einen wegen der größeren Wirtschaftlichkeit und zum anderen wegen der Möglichkeit, eine längere Pritsche mit interessanter Nutzlast einzu-

bauen. Der Rungenaufbau wurde speziell für die Anforderungen bei Hölscher konzipiert. Nach Kundenwunsch verfügen die Krane über einen 3-fachen hydraulischen Ausschub, Funkfernsteuerung und Seilwinde bzw. die Vorbereitung für den Anbau einer Seilwinde.





Deponie saniert

Hallenbögen mit Sennebogen

Die Toggenburger Unternehmungen sind bei der Sanierung der Sondermülldeponie Kölliken im Einsatz. Zum Schutz von Bevölkerung und Umwelt soll die über 40.000 Quadratmeter große Deponiefläche von einer Halle überspannt werden – der größten freitragenden Halle der Schweiz. Das Haupttragwerk der Halle besteht aus Zweigelenkbögen mit Zugband. Die Bögen selbst sind in Form von Dreigurt-Fachwerkbindern aus Profilstahl gefertigt und haben Spannweiten von 59 bis 170 Metern. Bei der Montage der Hallenbögen wird der neue Sennebogen 643 Raupe eingesetzt, ausgerüstet mit 13 Meter Doppel-Klappspitze und 30 Meter Teleskopausleger. Der Sennebogen-Partner Kuhn Schweiz AG hat den 643 R zusammen mit

stian Schlump an Toggenburger übergeben. Der Maschinenpark von Toggenburger umfasst nun 24 Mobil- und Raupenkrane sowie 80 Hubarbeitsbühnen.



Tag der offenen Tür



Ein halbes Jahrhundert Senn AG



Die Senn AG in Oftringen hat ihr 50-jähriges Bestehen mit einem Tag der offenen Tür gefeiert. 3500 Besucher wurden gezählt. Der Familienbetrieb, der heute mehr als 200 Mitarbeiter zählt, wurde von Heinz Senn Senior (2.v.l.) 1957 als kleine Schlosserwerkstatt gegründet. Bereits Anfangs der 60er Jahre war der Betrieb stark gewachsen. Als neuer Bereich kam der Stahlbau hinzu, was die Anschaffung eines Autokrans für die Montagearbeiten notwendig machte. Um das Gerät auszulasten, entschloss man sich zu dessen Vermietung,

und schon bald wurde eine ganze Mietflotte aufgebaut. Spektakulär war in den frühen 70er Jahren der seltene und unkonventionelle Gittermastkran Coles Colossus 6000. 1980 kam der heute noch eingesetzte Liebherr LG1200 hinzu. Obwohl der Schwerpunkt des Unternehmens auch heute noch auf dem Stahlbau liegt, zählt der Mobilkranpark mit 15 Fahrzeugen zu den größten der Schweiz. Im Bild: die Geschäftsleitung der Senn AG, (v.l.n.r.) Jörg Senn, Heinz Senn Senior, Beat Senn, Heinz Senn Junior.

Schreiner geht



Palfinger ordnet Spitze

Ausscheiden aus dem Unternehmen wird der Finanzvorstand Eduard Schreiner. Sein Vertrag läuft regulär zum Ende Februar 2008 aus. Seinen Verantwortungsbereich wird der Vorstandsvorsitzende Wolfgang Anzengruber übernehmen – zusätzlich zu seinen Aufgaben Personal, Beschaffung, Kommunikation und Investor Relations.

Neu ist, dass sich ein Vorstandsmitglied bei Palfinger auf die Produktion konzentriert. Denn Anzengruber wird die Verantwortung für den Produktionsbereich abgeben an den 40-jährigen Martin Zehnder. Ab 2008 wird Zehnder zum COO berufen. Seit zwei Jahren ist der Schweizer als Global Manufacturing Manager für die Fertigungswerke der Palfinger-Gruppe verantwortlich.



Wolfgang Anzengruber



Liebherr überarbeitet Hafenmobilkranne

Neuer aus Nenzing

Mit einer überarbeiteten und ergänzten Produktpalette bei den Hafencranen kann Liebherr-Nenzing aufwarten. Die Karten in der LHM-Reihe wurden neu gemischt. Während bei den Schwergewichten von der Tragkraft alles beim Alten bleibt, sind die kleinen Modelle verstärkt worden. Der Kleinste der Baureihe, der LHM 100, bewältigt jetzt 45 Tonnen und eine Reichweite von bis zu 30 Metern. Der LHM 250 glänzt mit zwei verbesserten Werten: 84 Tonnen Tragkraft und 40 Meter maximale Reichweite.

Ganz neu hinzugekommen ist der LHM 180. Seine Kapazität liegt bei 64 Tonnen. Bei der Reichweite kommt er auf 35 Meter. Weiter angeboten werden die Modelle LHM 320, 400, 500 und 600 für die „großen Brocken“.

Die Neuerungen der Reihe umfassen das leichter gewordene, korrosionsfreie Maschinen-

haus, innen montierte Winden, außen angebrachten Ölkühler, einen vollautomatischen Spreader sowie höhere Geschwindigkeiten für Hub- und Drehwerk.



The place to find German,
Austrian and Swiss
rental companies

▶ www.Vertikal.net/Vermieter

Vertikal.net/Vermieter

Hier finden Sie deutsche,
österreichische und
schweizer Vermietfirmen

▶ www.Vertikal.net/Vermieter



WWW.TERWORLD.COM

**WIR LEGEN IN DER 3,5 t
KLASSE DIE LATTE HÖHER!**



Rehofer

BISON PALFINGER

Mit der neuen 3,5 t TA-Reihe von BISON PALFINGER werden neue Maßstäbe gesetzt. Überragend in der Reichweite, einzigartig im Design und unschlagbar bei Qualität und Leistung – ein neues Zeitalter für Hubarbeitsbühnen hat begonnen! Näheres unter www.palfinger.com/TA



PALFINGER GmbH, Feldkirchener Feld 1,
83404 Ainring, Deutschland, Tel. +49 (0)8654 477-0,
E-Mail info@palfinger.de, www.palfinger.de

Erreichen Sie mit Genie® neue Höhen!



Die vielfältige Genie Produktpalette, die bis über 43 Meter reicht, bietet Ihnen eine gute Auswahl an Geräten, die Sie benötigen.

Die robusten und verlässlichen Genie® Arbeitsbühnen und Teleskopstapler sind in der Branche für ihre hervorragende Leistung und Sicherheit für Arbeiten in der Höhe bekannt.

Als eines der weltweit marktführenden Unternehmen im Bereich Arbeitsbühnen unterstützt Genie Sie durch einen umfassenden Kundendienst, technischen Service, Ersatzteillieferungen, Schulungen, IPAF Bedienschulungen und maßgeschneiderte Finanzlösungen durch den Terex Financial Services.

Wir stehen Ihnen als Partner gerne zur Seite.



Für mehr Informationen kontaktieren Sie uns:

Tel.: +49 (0)4202 8852-0 Fax: +49 (0)4202 8852-25 E-Mail: infoeurope@genieind.com

Genie®
A TEREX COMPANY

www.genieindustries.com



Genie® ist ein eingetragenes Warenzeichen von Genie Industries, Inc in den U.S.A. und vielen anderen Ländern. Genie ist ein Terex Unternehmen. Copyright © 2007 Genie Industries, Inc. Alle Rechte sind vergeben.

Hightech-Auflieger

Zwei Moog für Wemo



Gleich zwei Brückeninspektionsgeräte konnte die Firma Moog in den letzten Monaten an die Firma Wemo in Eichenzell ausliefern, einmal als LKW, einmal als Sattelaufleger. Die beiden Geräte vom Typ MBI 180-1,7/S sind vom Grundaufbau her identisch, unterscheiden sich jedoch in der Sonderausstattung. So sind beide Geräte mit Gerüsten, Liften und Pfeilerbefahranlagen ausgestattet.

Herausragend sind insbesondere die Eigenschaften der zuletzt ausgelieferten Sattelaufleger-Version (kl. Bild). Ihre automatische Lenkung erlaubt die Bedienung des Gerätes durch nur einen Bediener von der Plattform aus. Die Lenkung erfolgt selbstständig durch Tastarme am Brückenverlauf. Der Auflieger wird durch Ultraschall, Lichtschranken sowie durch Kamerasysteme gesichert.



Vier weitere Scherenarbeitsbühnen hat die Firma Rehm aus Munderkingen von Andreas Becker (l.) von H.A.B. Service Center aus Kronau nun in Empfang genommen. Die Geräte des Typs S 152-12 E2WD kommen mit einer Arbeitshöhe von 15,20 Meter und einer Breite von 1,19 Meter daher.

Straub bei Mateco

Odedwald & Cie kauft ein

Odedwald & Compagnie, Mehrheits-eigner bei Mateco, hat nun die Straub Mobilmietlift GmbH übernommen. Sämtliche Arbeitsplätze bei der in Reutlingen beheimateten Firma werden erhalten, vermeldet das Unternehmen. Wolfgang Roth, Vorsitzender des Vorstands der Mateco AG: „Ganz wesentlich für uns ist das überragende Know-how, das die Firma Straub am Markt demonstriert. Unser Management-Team kennt und schätzt Wolfgang Straub, den geschäftsführenden Gesellschafter der Straub GmbH, der sein Unternehmen in den vergangenen Jahren bestens positionieren konnte. Mit diesem Schritt setzen wir konsequent unsere langfristige geplante Expansionspolitik fort und da Straub auch eine Niederlassung in Frankreich hat - die Élévateurs Straub - verbreitern wir sehr effektiv

unsere europäische Basis.“ Ziel der Mateco AG ist planvolle, geradlinige Expansion, die Marktchancen ausschöpft, ohne Risiken einzugehen. Möglich wurde der Zusammenschluss der Firmen durch den Finanzinvestor Odedwald & Compagnie, der im Januar 2007 die Aktienmehrheit der Mateco AG übernommen hat. Dr. Klaus Eierhoff von Odedwald & Cie, seit Jahresbeginn Aufsichtsratsvorsitzender der Mateco AG: „Wir sehen mit Freude, wie sich die Mateco-Gruppe entwickelt, alle Aktivitäten entsprechen genau unseren Vorstellungen. Die Mateco-Gruppe ist schon länger in der Spitzengruppe in Deutschland, wird aber noch einmal - vor allen Dingen auch unter europäischen Aspekten - deutlich schlagkräftiger durch die Vernetzung mit der kompetenten Firma von Wolfgang Straub.“

Neue Teleskopklader

Manege frei für Manitou



In Budapest hat Manitou seine neue Teleskopklader-Serie aus der Maniscope-Linie präsentiert. Im so genannten Großzirkus der ungarischen Hauptstadt enthüllte Manitou den neuen Teleskopklader MT 1840, der eine komplett neue Baureihe namens MT Privilege einläutet. Diese umfasst drei Modelle mit 13,5 bis 17,5 Meter Hubhöhe: MT1436, MT1440 und MT1840. Auch eine Arbeitsbühne ist als Erweiterung erhältlich. Der Wenderadius der Privilege-Geräte liegt bei vier Meter. Drei Schwerpunkte habe es bei der Entwicklung gegeben, erläuterte Martin Brokamp, Gebietsleiter

Norddeutschland: 1. Höhere Traglasten bei nach wie vor kompakten Abmessungen, 2. größte Kräfte (Zug- und Losreißkräfte), 3. Bedienkomfort. Neu sind die Fahrerkabine mit 360 Grad Rundumsicht und der patentierte ergonomische Joystick. Vorgänge wie Abstellen oder auch Heben sind nun mit einem Handgriff möglich. Für hohe Geländegängigkeit sorgt ein Drehmomentwandler. All diese Maschinen sind ab sofort zu haben. Ab Januar 2008 kommen die Geräte in hydrostatischer Ausführung auf den Markt, wobei der Akzent hier auf einer feinfühligsten Steuerung liegt.

Ready for action

Was immer Sie vorhaben – wir sind für Sie da.



Extrem schmal gebaut

Terex® Demag AC 100/4: stärkster 100-Tonner auf 4 Achsen mit nur 2,55 m Fahrzeugbreite.

Das macht den Terex® Demag AC100/4 so wertvoll für Sie:

- Erster und einziger seiner Klasse mit einer Fahrzeugbreite von nur 2,55 Meter auch bei großer Bereifung 16.00R25
- Neuentwickelter 50 Meter langer Hauptausleger mit nur vier Innenkästen für herausragende Tragfähigkeiten und schnellste Teleskopierzeiten
- Einziger 100 Tonnen Kran mit Abmaßen eines 70 t 4-Achsers
- Einmalig in der Klasse: serienmäßig vier verschiedene Abstützbasen



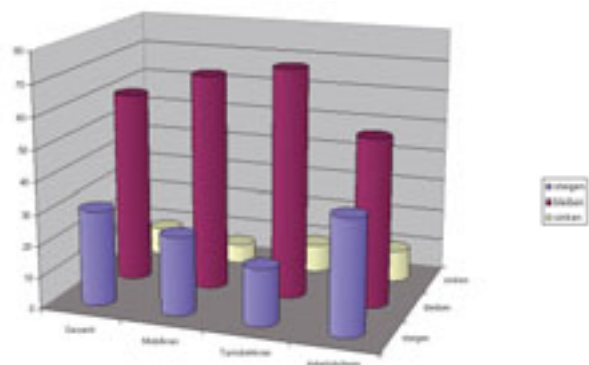
Terex-Demag GmbH & Co. KG · Zweibrücken, Germany · 00 49 (0) 63 32 / 830 · www.terex-demag.com · info@terex-demag.com

© Terex Corporation 2007 · Terex ist ein eingetragenes Warenzeichen der Terex Corporation in den Vereinigten Staaten von Amerika und vielen anderen Ländern

Höhepunkt erreicht?

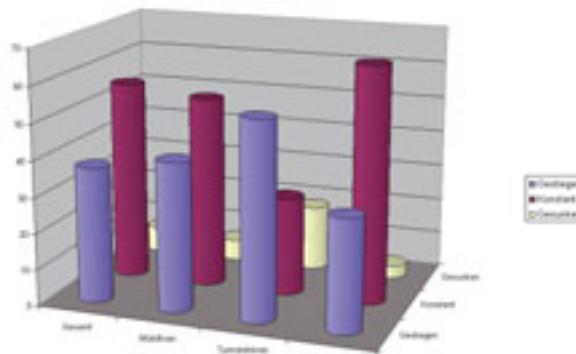
Was war das für ein Jahr! Allenthalben gute Zahlen, frohlockende Auguren und Arbeiten im Dreischichtbetrieb. Was die Branche im kommenden Jahr erwartet, hat Kran & Bühne hinterfragt.

Die letzten zwölf Monate haben bei den meisten Kran- und Bühnenvermietern für eine hohe Auslastung des Maschinenparks gesorgt. Die enormen Lieferzeiten besonders im Mobilkranbereich sorgen dafür, dass die Nachfrage nach Mietmaschinen im deutschsprachigen Raum nicht gedeckt werden kann. Dem Gesetz von Angebot und Nachfrage folgend, sollten dementsprechend auch die Mietpreise anziehen und für bessere Erträge sorgen. Dennoch sind die Preise nicht in dem Maße gestiegen, wie sie in den vergangenen Jahren gesunken sind. Auf die Nachfrage, warum dies so sei, wird freizügig erklärt, dass „sich immer wieder einer findet, der unten rein geht“ – also lieber dem Wettbewerb einen Knüppel zwischen die Beine wirft, als auf die Rentabilität des Geschäftes zu achten. Wer dieser andere ist, wird freilich nie gesagt, könnten andere einen schließlich selbst in diese Kategorie stecken. Weitere Kommentare zu den stagnierenden Preisen verweisen auf die steigenden Kosten bei Öl, Brot und Milch – nur eine Maschine zu mieten, kostete nur soviel wie vor fünf Jahren. Nichtsdestotrotz sind die Mietpreise in allen drei Sparten – Mobilkran, Turmdrehkran und Arbeitsbühnen – leicht gestiegen. Und das sollen sie



Was glauben Sie, wie werden sich Ihre Mietpreise in den kommenden 12 Monaten entwickeln?

auch im nächsten Jahr, so die Einschätzung, gleichwohl die meisten von eher stagnierenden Preisen ausgehen. Wer allerdings sein Geschäft hauptsächlich mit kleinen Turmdrehkränen bestreitet, an dem ist wohl – so die Aussage vieler Betroffener – der Zuwachs am Bruttoinlandsprodukt um 2,5 Prozent vorbeigerauscht. Hier hat Vater Staat für satte Umsatzeinbußen mit der Streichung der Eigenheimzulage gesorgt. Der viel bezeichnete „Häuslebau“ ist größtenteils weggebrochen. Zwar geht das Bundesbauministerium von

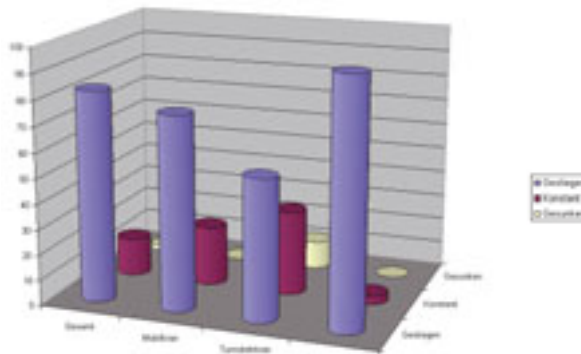


Wie haben sich Ihre Mietpreise in den letzten 12 Monaten entwickelt?

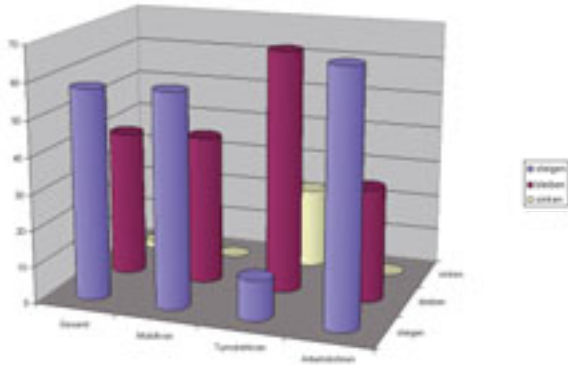
einem Zuwachs der Bauinvestitionen aus – die Prognosen lagen um die 1,5 Prozent –, aber dies geschieht hauptsächlich im Bereich der Großprojekte. Kleine Geräte kommen hier buchstäblich zu kurz.

Fuhrpark ausgebaut

Nichtsdestotrotz hat die große Mehrzahl der Vermietunternehmen ihren Fuhrpark weiter ausgebaut und das in allen Kategorien. Lediglich bei den Turmdrehkränen gab es Meldungen, dass der Mietpark reduziert wurde. Ansonsten haben mehr als die Hälfte, bei den Arbeitsbühnen sogar neun von zehn Firmen, aufgesattelt. Dass es im kommenden Jahr nicht im gleichen Maße weiter geht, hat verschiedene Gründe. Zum einen geben sich einige Unternehmer schlicht etwas vorsichtiger und zurückhaltender. Schließlich bedeutet die Aussage, dass im nächsten Jahr nicht mehr Maschinen angeschafft werden, nicht, dass es auch so kommen werde. Ein anderes Phänomen dieser Tage, ja Monate und, man muss schon fast sagen, Jahre, zeigt sich hier: die Lieferzeit. Das schlägt sich vor allem bei großen Maschinen durch, die eine längere Produktionszeit haben. Viele der Mobilkranvermieter können jetzt schon bis fast auf die letzte Schraube genau sagen, was sie im kommenden Jahr erhalten werden. Die Produktionskapazitäten bei den großen Vier sind ausgebucht. Da noch einen „Kleinen“ dazwischen zu schieben ist fast unmöglich

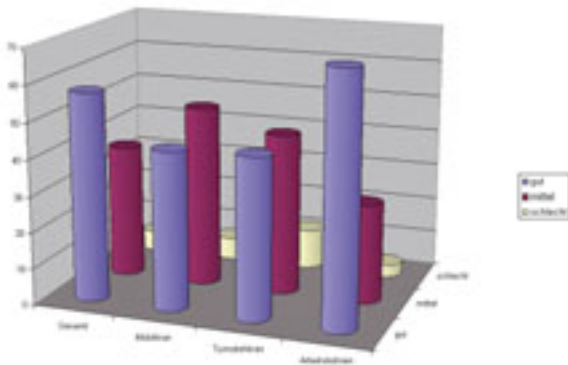


Wie hat sich die Zahl der Maschinen in Ihrer Mietflotte im letzten Jahr entwickelt?



Wie wird sich die Zahl der Maschinen in Ihrer Mietflotte im kommenden Jahr entwickeln

und sorgt vor allem für Missmut, denn wenn der eine Kunde noch einen Kran zusätzlich erhält, fühlen sich die anderen vor den Kopf gestoßen. Rien ne va plus! Nichts geht mehr. Wie schon allzu oft kann sich hier die Bühnenbranche noch als glücklicher bezeichnen. Zum einen wurden die Kapazitäten deutlich erhöht, zum anderen wird nicht hochwertiger Feinkornstahl verbaut, der auf dem Weltmarkt schier nicht zu bekommen ist und zum dritten hat sich die Nachfrage auf dem amerikanischen Markt etwas beruhigt, so dass Kapazitäten frei werden. Klare Ansage gibt es indes bei den Turmdrehkranvermietern. Wenn es geht, werden die Geräte im



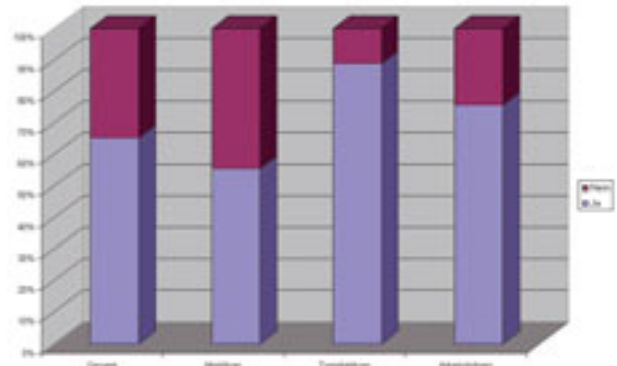
Wie schätzen Sie die derzeitige Lage in Ihrer Branche ein?

Fuhrpark gehalten. Mehr glauben allerdings, dass sie Geräte abstoßen werden, nur wenige werden die Anzahl an Maschinen steigern. Ein komplett anderes Bild als das des Vorjahres, wo es wesentlich euphorischer bei den Vermietern von Baukränen zuzuging.

Positive Einstellung

Interessanterweise finden ausgerechnet die Beteiligten aus der Turmdrehkranbranche ihre Welt am schönsten und können den Job auch jungen Menschen empfehlen. Kaum einer hat davon abgeraten. Auf ein ähnlich gutes Ergebnis kommen die Arbeitsbühnen. Lediglich rund ein Viertel raten von der Branche ab, der Rest drückt seine Zufriedenheit mit dem „Ja“ für die Branche aus. Nicht gerade mürrisch, aber zögerlich geben sich indes die Mobilkranvermieter. Trotz guter Geschäfte und adäquater Auftragslage scheint weit über 40 Prozent der Befragten etwas auf der Leber zu liegen. Diese erteilen den Jugendlichen

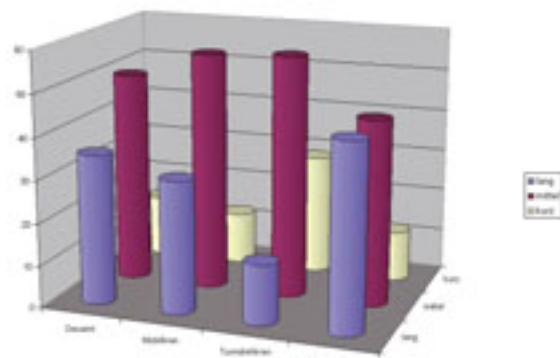
eine Absage für ihren Bereich. Zugegebenermaßen hat dies schon eine gewisse Tradition. Auch in den Vorjahren zählten die AT-Besitzer zu den vorsichtigeren Personen und haben sich lieber bedeckt und verschlossen gezeigt.



Würden Sie einem jungen Menschen empfehlen, sich für Ihre Branche zu entscheiden?

In diesem Jahr wollten wir seitens der *Kran & Bühne* einfach noch eine weitere Selbsteinschätzung von unseren Lesern erhalten und haben zum einen nach der eigenen geschäftlichen Lage nachgefragt und wollten zudem wissen, wie lange die „gute Konjunktur“ anhält.

Nach der geschäftlichen Situation befragt, gab es tatsächlich auch den ein oder anderen, der freimütig von einer „schlechten“ berichtete und dies in jeder der einzelnen Branchen. Diese sind aber überschaubar und die meisten entschieden sich für die Antworten „mittel“ oder „gut“. In Bezug auf die Verteilung zwischen der Kran- und Bühnenbranche zeigt sich ein altbekanntes und immer wieder auftretendes Bild des Frohmutes in der Bühnenbranche und einer eher als sachlich-realistisch einzustufendes neutrales „Uns geht es gut, aber nicht zu sehr“ bei den Kranvermietern. Tatsächliche Lage oder eine Mentalitätsfrage? Dies ist nicht zu beantworten.



Wagen Sie einen Blick in die Zukunft: Wie lange hält die gute Konjunktur an?

In dieses Bild passt, dass die Arbeitsbühnenvermieter von einer langfristig anhaltenden guten Konjunktur ausgehen und Kranvermieter hier einen baldigeren Abschwung erwarten. Für die Turmdrehkranabteilung soll folgender Satz als Erläuterung stehen: „Aufschwung, welcher Aufschwung?“. Eine einzelne Aussage sicherlich, aber ein Stück weit die momentane Einstellung widerspiegelnd.

ALWAYS on TOP!

...die Nr.1 für Arbeitsbühnen

ÜBERREGIONAL ERFOLGREICHSTER VERMIET-VERBUND MIT

- ▶ dem dichtesten Netz an Vermietbetrieben
- ▶ über 4500 Arbeitsbühnen
- ▶ persönlicher Beratung
- ▶ flexiblem Leistungsangebot



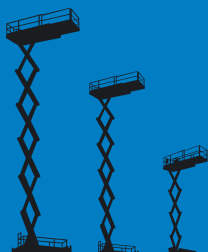
 0700 - 797 836 54 · www.systemlift.de



HOLLAND LIFT Verlässliche Lastüberwachung ...

- Neue höchst verlässliche Überlastsicherung
- Vollständig mechanische Ausführung, keine Elektronik, keine Datenverarbeitung
- Präzise und unabhängig von Temperatur, Luftfeuchtigkeit oder Arbeitshöhe

Holland Lift International B.V.
Tel: +31 (0) 229 285555
Fax: +31 (0) 229 285550
E-mail: info@hollandlift.com



patent pending



www.hollandlift.com

SENNEBOGEN®

Seilbagger • Raupenkrane • Umschlagmaschinen • Teleskopkrane • Hafenkrane • Fahrzeugkrane • Multihandler

SENNEBOGEN 643
the new dimension
of lifting



SENNEBOGEN 643M

- 40 t
- 135 kW
- 44 t

NEU!

Crane Line



Vorsprung durch Innovation

www.sennebogen.com

Gut einen heben

Raupen haben es gut zur Zeit: Sie sind gefragt – und sie werden gefragt bleiben, wie Experten vorhersagen. Treibende Kraft ist der ungebremste Energiehunger

der Menschheit, egal ob in Form von Kraftwerken, Raffinerie-Einsätzen oder alternativen Energieformen, allen voran die Windkraft. Zwischenstand: rasante Fortschritte bei den Traglasten und volle Auftragsbücher bei den Herstellern – volle Kraft voraus also für Raupenkrane!

Ganz frisch ausgerückt ist ein doppelköpfiger Riese aus Zweibrücken, der Terex Demag CC8800-1 Twin. Der Name verrät es: Diese ungewöhnliche Raupenkrankonstruktion arbeitet mit zwei beeindruckenden Auslegern und rühmt sich so, „der weltweit größte mit Last verfahrbare Gittermast-Raupenkrane“ zu sein. Aufgebaut auf dem 1600-Tonner CC8800-1, verdoppelt das Twin-Zusatzkit den Einsatzbereich auf bis zu 3200 Tonnen Tragfähigkeit. Wie der Hauptausleger sind auch der wippbare Hilfsausleger – übrigens beide bis zu 117 Meter lang – und der Superliftmast in Doppelanordnung ausgeführt. Alle Ausleger sind mit Querverbindern verbunden, alle Winden und Unterflaschen sind ebenfalls doppelt vorhanden. Der Gegengewichtswagen sowie zwei Superlifttrays des CC8800-1 werden mit einer Verbindungseinheit zum patentierten Twin-Gegengewichtssystem mit 1740 Tonnen kombiniert. Die maximale Hakenhöhe beträgt satte 235 Meter. Das maximale Lastmoment ergibt imposante 44000 tm.

Zur Errichtung von Komponenten in petrochemischen Anlagen steht ein so genannter „Vessellift“ zur Verfügung, der aus Teilen des wippbaren Hilfsauslegers gebaut wird. Dieser ermöglicht die Errichtung von Destillationskolonnen von 100 Meter Länge und 1800 Tonnen Stückgewicht. Alle Zusatzeinrichtungen des CC8800-1 wie zum Beispiel die Schnellhubspitze oder der leichte Hilfsausleger (370 Tonnen) können verwendet werden.



Manitowocs Modell 18000 im Einsatz in Südpanien

Stattliche Maße, ansehnliche Formen und sie können gut einen heben – was will man mehr? Die Rede ist von Raupenkranen. Das Neuste aus dem Raupenbereich präsentiert Alexander Ochs.



Zwillingshüne aus Zweibrücken: Demags Raupenriese CC8800-1 Twin

Als Pick-and-Carry Raupenkrane sei der Twin den Alternativen wie Ringliftkranen und Hubgerüsten überlegen, vor allem bei der Errichtung großer Industrieanlagen, sagt der Hersteller. So lässt sich viel Zeit und auch Platz sparen. Zumal sich der Zwillingshüne modular und transportabel gibt – kein Teil ist breiter als 3,5 Meter und so gut wie alle Komponenten wiegen unter 40 Tonnen. Das wird den Erstkäufer Al Jaber Heavy Lift aus Abu Dhabi freuen: Denn irgendwie muss der Demag-Riese ja erst mal zum Einsatzort kommen.

Als Erweiterung der Raupenkrane-Palette am oberen Ende präsentierte Liebherr auf der Bauma 2007 den neuen Schwerlastkrane LR 11350, der Traglasten bis zu 1350 Tonnen heben kann. Der LR 11350 bietet eine maximale Auslegerlänge von 228 Metern, die in der Konfiguration von Hauptmast und wippbarer Gitterspitze mit jeweils 114 Meter Länge erreicht wird. So ergibt sich eine maximale Hakenhöhe von 223 Metern. Bis zu sechs Winden kommen zum Aufrichten und bei der Hubarbeit der Großraupe zum Einsatz.

Bewährungsprobe an der Nordsee

Einer der ersten LR 11350 kam in der Nähe von Cuxhaven an der deutschen Nordseeküste bei der Montage von zwei Windkraftanlagen zum Einsatz. Diese Anlagen gehören zum Test- ▶▶

« feld für Offshore-Anlagen, das eine Tochtergesellschaft des Deutschen Windenergie-Instituts (DEWI) betreibt. Kurz nach der Erstmontage des fabrikneuen Kranes fegte ein schwerer Herbststurm mit Böen von mehr als 130 km/h über den Einsatzort. Kein Problem für die Riesenraupe. Der über hundert Meter hohe Ausleger überstand diese Bewährungsprobe unbeschadet – und nach Abflauen des Windes konnte der Einsatz fortgesetzt werden. Dank der verfügbaren Tragkraft des Raupenkranes konnten die Maschinenhäuser der Windkraftanlagen laut Hersteller erstmals in fertig montiertem Zustand gehoben werden. Das Gewicht dieser 5-Megawatt-Anlagen liegt bei 316 Tonnen. Zusammen mit der Traverse hingen 325 Tonnen am Haken, die auf 120 Meter befördert werden mussten. Bislang waren beim Bau von Anlagen dieses Typs die Komponenten wegen der großen Lasten noch einzeln nach oben gezogen worden. Der LR 11350 setzte das schwere Maschinenhaus mit den Maßen 20 x 6 x 6 Meter innerhalb einer knappen Stunde auf das oberste Turmstück.

Eine weitere der zahlreichen bauma-Neuheiten von Liebherr war der neu entwickelte Raupenkran LR 1300. Er schließt die bisherige Lücke zwischen den Modellen LR 1280 und LR 1350/1. Punkten kann der Neue durch seine große Mobilität und durch seine Eignung als Taxi-Kran für kurzfristige Baustelleneinsätze. Der LR 1300 ist übrigens der erste Raupenkran, dessen Stangen optional aus CFK gefertigt werden, einem neuen Kohlefaserwerkstoff (siehe K&B 65 vom Oktober 2007, S. 64).

Jüngst angekündigt hat Liebherr den LR 1600/2. Der Gittermastkran erreicht 600 Tonnen Tragkraft am 48 Meter langen Hauptausleger mit Derricksystem bei einer Ausladung von zehn Metern. 180 Meter Systemlänge sind drin, wenn man 96 Meter Hauptausleger mit 84 Meter Wippspitze im Derrickbetrieb kombiniert. So kann gut über Gebäudekanten hinweg gearbeitet werden. Bei Liebherr läuft es rund – auf allen Ebenen (siehe Panorama). Darum wird Liebherr am Standort EHINGEN bis zum Jahr 2009 eine zusätzliche Montagehalle für Raupenkrane errichten.

Arabisch? Japanisch?

Spanisch?

Während arabische Kunden gerne in Deutschland einkaufen, ging der erste japanische Raupenkran vom Typ CKE2500-2s aus Kobelco-Produktion in Spanien an Land. Obendrein ist er der erste seiner Art mit der sogenannten „Custom Build“-Option, der also ganz auf die Kundenwünsche maßgeschneidert ist. Kunde ist in dem Fall das spanische Schwerlast- und Schwertrans-



Windkrafteinsatz für Liebherr LR 11350

portunternehmen Transbiaga, das bereits seine dritte Raupe dieser Bauart bei Kobelco geordert hat. 2008 soll geliefert werden. Unweit der Weinberge nahe Cádiz in Andalusien kommt der Kobelco-Raupenkran zum Einsatz. 82 Windkraftanlagen soll der Windpark des Energieversorgers Iberdrola fassen; 82 Mal muss der CKE also ran: den Turm mit seinen 62 Tonnen heben, die Nabe mit einem Gewicht von 42 Tonnen in die Höhe stemmen und die 68 Tonnen schwere 2-Megawatt-Turbine hochwuchten. In ganz Europa soll der Raupenkran

von Transbiaga eingesetzt werden, vor allem in der Windkraft. Kobelco preist den CKE2500 sowie seinen Nachfolger ganz unbescheiden als „den meistverkauften Raupenkran in der Klasse von 200 bis 250 Tonnen.“

Zur bauma neu gebracht hat Kobelco den SL6000, welcher in drei Konfigurationen zu haben ist, bis zu 550 Tonnen hebt und eine Systemlänge von 170 Metern erreicht. Zwei Exemplare gingen an den größten britischen Kranvermieter Weldex. Als weitere Neuheit soll der 110-Tonner CKE 1100 Anfang 2008 folgen – mit einziehbarem Raupenfahrwerk.

Mit hohen Erwartungen hat auch Manitowoc in München sein jüngstes Mitglied ▶▶



Auch Kobelcos CKE2500-2s dürfte beim Aufbau eines Windparks in Cádiz ran

Den Fortschritt erleben.

Mit Liebherr erleben Sie den Fortschritt: Die Raupenkrane bieten hohe Traglasten, große Auslegerlängen und ein hohes Maß an Sicherheit. Fortschrittliche Technologien sind unser Geschäft.



Liebherr-Werk Nenzing GmbH
Postfach 10
6710 Nenzing
Tel.: +43 50809 41-473
Fax: +43 50809 41-499
www.liebherr.com

LIEBHERR
Die Firmengruppe



CASAR



Casar Spezialdrahtseile. Qualität von Anfang bis Ende.

Tel. +49 6841 8091 310 oder www.casar.de

GEBRAUCHTMASCHINEN

sicher und schnell bewerten

www.lectura.de



*erfolgreich verhandeln –
sicher und gut entscheiden!*



LECTURA
Fachverlag

Für jeden LKW. Für jeden Einsatz. Der beste Kran.



**Kraftvoll.
Feinfühlig.
Robust.**

- Komplette Linie von 13 bis 600 kNm
- 50 Grundtypen, 230 Auslegervarianten bis zu 21 Meter hydraulische Reichweite mit 8 hydraulischen Ausschüben

Leichter können Sie Schweres nicht heben.

 **TEREX** | **ATLAS**

Terex GmbH · D-27751 Delmenhorst · www.atlas-terex.de

Terex Atlas Ladekrane: Falt Krane · V Krane · T Krane

« der Raupenfamilie vorgestellt, das Modell 14000, welches vom Vorgänger 4100W abgeleitet ist. Der vollhydraulische Kran packt 200 Tonnen, sein Hauptausleger ist bis zu 86 Meter lang, die Klappspitze noch mal knapp 114 Meter. Raman Joshi, Globaler Produktmanager für Manitowoc-Raupenkrane, ist vom Erfolg überzeugt: „Das Modell 14000 hat sowohl weltweit als auch in Europa ein hohes Potenzial.“ Die Einsatzmöglichkeiten umfassen den Bau von Industrieanlagen, Tunnel- und Brückenbau sowie die Petrochemie. Eines der ersten Modelle ging in einem Kraftwerk in Ohio in den USA zu Werke, wo neun Förderbänder von zwölf bis 332 Meter Länge einhob. Deren Gewicht lag zwischen neun und 32 Tonnen. Doyle Stevens, Bauleiter der zuständigen Firma MMIC, war beeindruckt: „Wir haben dabei 100 ‚Picks‘ gemacht, 30 davon mit dem 14000. Wir haben über sechs Tonnen schwere Teile 60 Meter weit gehoben.“

Ein 18000er aus der Flotte des spanischen Vermieters Aguado übernahm alle schweren Hübe auf einer im Bau befindlichen Bohrinselform in der Bucht von Cabezuela bei Cádiz. Zehn Hübe waren nötig, der heftigste umfasste 350 Tonnen. 61 Meter Hauptausleger, 48 Meter Nadelausleger plus Max-erweiterung sorgten für (mehr als) die nötige Tragkraft. Juan Aguado Senior, seines Zeichens Geschäftsführer, erläutert, dass selbst der schwerste Hub mit 22 Meter Radius nur 63 Prozent der Tragkraft des Modells 18000 beanspruchte.

Überarbeitet – neudeutsch: „upgraded“ – werden soll der in Wilhelmshaven gebaute Raupenkrane vom Typ 15000. Der 15000-2 soll unter anderem einen 6-Zylinder-Dieselmotor verpasst bekommen.

Mehr Platz für Raupenkrane will Manitowoc in Manitowoc im US-Bundesstaat Wisconsin schaffen. In Manitowoc soll um 4500 Quadratmeter Fläche erweitert werden. Larry Weyers, Executive Vice President für die Region Amerika im Bereich Krane, sieht die



Sennebogens Größter auf Bayerns größter Baustelle

Expansion nicht nur als Zeichen dafür, wie stark der Markt für Raupenkrane weltweit derzeit ausfällt. Vielmehr will das Unternehmen damit auch unterstreichen, wie sehr es Wert legt auf Qualität und Innovation. „Die Erweiterungen werden uns nicht nur helfen, der steigenden Nachfrage nach Raupenkranen gerecht zu werden, sondern auch unseren Bemühungen in Sachen Produktentwicklung Vorschub zu leisten,“ so Weyers.

Letzte Neuheit aus dem Hause Hitachi Sumitomo, eines weiteren japanischen Herstellers, war vor rund einem Jahr der SCX2800-2 mit 275 Tonnen Tragkraft. Hier lag der Fokus auf schneller und einfacher Montage sowie der Transportfähigkeit. Und ein weiterer

US-Hersteller, LinkBelt, hat im September seine Gittermastraupe 138 HSL mit 72,6 Tonnen Tragkraft am Markt eingeführt – allerdings nur den nordamerikanischen.

Finnen in Bayern – bayrisches Finish

Auf Bayerns größter Baustelle, nur einen Steinwurf entfernt vom Firmensitz in Straubing, durfte Sennebogens größter Raupenkrane 5500 Star-Lifter neulich ran. Hier baut der finnische Papierkonzern Myllykoski den Standort massiv aus. Insgesamt werden rund 8000 Fertigteile mit einem Gewicht von jeweils um die 20 Tonnen verbaut – überwiegend mit dem 5500 Star-Lifter. Seine Tragkraft liegt bei 180 Tonnen. Im Einsatz habe der 5500 durch extreme Flexibilität und Mobilität überzeugt, auch auf schlechtem Gelände, schwärmt der Hersteller. Laut Dipl.-Ing. Jörg Kuchler wäre der enge Zeitplan und der schnelle Baufortschritt ohne den 5500 Star-Lifter so nicht zu machen. Die Raupenkrane der Bayern umfasst des Weiteren die Modelle 4400 Star-Lifter mit 140 Tonnen Traglast, den 3300 mit 110 Tonnen und den 2200 mit 80 Tonnen Kapazität. Als wesentlichen Vorteil der Star-Lifter-Serie bezeichnet der Hersteller die Möglichkeit der Selbstmontage: Der Kran kann sich selbst aufbauen und selbst ballastieren und ist somit schnell einsatzbereit.

Für solch einen Star-Lifter 4400 hat sich auch Franz Bracht entschieden. Das Unternehmen vermietet unter anderem Raupen-Gittermastkrane in den Klassen von 150 bis 1500 Tonnen. Als Neuinvestitionen für 2008 steht bei Bracht im Raupenbereich neben dem Sennebogen-Krane der 600-Tonner Terex Demag CC2800-1 an.

K&B



LinkBelts 138 HSL für den nordamerikanischen Markt

Erreichen Sie durch **UpRight** neue Höhen

UpRight wird
stärker und stärker

- Eine komplette Produktlinie mit Arbeitshöhen bis zu 40m
- Eine neue Linie von artikulierten und teleskopierbaren Arbeitsbühnen sowie Batterie- und Geländescheren
- Globales Verkaufs- und Servicenetzwerk mit motivierten Partnern auch in Ihrer Nähe

Finden sie die richtige Maschine unter
www.upright.com

UpRight SB126J



b o o m s | a n h ä n g e r | l i f t s | s c h e r e n



Kontaktieren Sie bitte zu allen Maschinen- und Ersatzteil- Angelegenheiten innerhalb Deutschlands unseren deutschen UpRight Master Distributor: Otto-Hahn-Str. 3 D-40699 Erkrath Telefon: +49 (0) 211 220490-0
Telefax: +49 (0) 211 220490-11 info@power-lift.de www.power-lift.de

Die komplette Produktlinie sowie Ihren zuständigen UpRight Händler finden sie unter

www.upright.com

UpRight
POWERED ACCESS

Besondere Wünsche erfüllt

In die Höhe sind die LKW-Bühnen geschossen. Aber nicht nur diesen speziellen Wunsch erfüllen die Hersteller inzwischen. Was es alles noch an Besonderem zu finden gibt, hat Rüdiger Kopf nachgefragt.

Als „Brot und Butter“-Maschinen werden die Dauerbrenner bezeichnet und in diesen Tagen wird klar warum: Sie laufen wie geschnittenes Brot. Umsatzzuwächse mit diesen Geräten bescheinigen für das gerade abgeschlossene Quartal die Hälfte aller Befragten der regelmäßigen Umfrage des BBI. Und fast drei Viertel gehen davon aus, mit den LKW-Bühnen ihre Geschäfte noch weiter ausbauen zu können. Um aus der Masse herauszuragen, geht der Trend inzwischen zum Besonderen. Nicht mehr nur die Standardmaschine ist gefragt, sondern das Grundgerät mit den gewissen Extras. Seien es unterschiedliche Chassis oder Aufbauten. Die Branche, so hat es den Anschein, spezialisiert sich zunehmend und bedarf dazu besonderer Geräte. Wurde die Schallmauer von 100 Metern vor sechs Jahren von Ruthmann durchbrochen, haben



Die neue Bronto S 70 XDT



Die „Zugpferde“ von Esda, die TL 1950 und TL 2200



Mit der E162TJ bedient GSR den Markt der Kommunalfahrzeuge



Schirmers neues Flaggschiff, die Wumag WT 1000

nun zuerst Bronto und danach auch Wumag die Messlatte übersprungen, selbstverständlich stets mit einem neuen Höhenrekord. Doch der Reihe nach und zur Abwechslung von unten nach oben. Denn bei den Leichtgewichten rührt sich gleichfalls einiges. Mit und von ihrem Zugpferd lebt Ruthmann inzwischen sehr gut. Die TB-Baureihe ist im Markt stark nachgefragt. Die dritte Generation ist seit rund zwei Jahren am Markt und bereits 350 Mal über den Ladentisch gegangen. Damit jeder „seinen Ruthmann TB“ finden kann, gibt es seit geraumem das Ganze als „Multi-Chassis-Reihe“, was so viel bedeutet wie: Suchen Sie sich ihren Unterwagen aus. Neben den bekannten Aufbauten auf Mercedes-Sprinter, VW-Crafter oder einem geländegängigen Allrad-Fahrzeug, als so genannter Offroad-Steiger, kann die TB-Baureihe jetzt auch auf Nissan Cabstar, Iveco Daily, Renault Maxi, GAS und anderen montiert werden. Hinzu kommt die HV-Abstützung und die Möglichkeit, bis zu 5° in Fahrzeughrichtung auszugleichen.

Stabilität ist ein Credo, das die neuen Modelle von Time mit sich bringen. Bewusst bietet der Hersteller seine VT51NF auch auf einem 7,5-Tonnen-Chassis an. Die 18-Meter-Bühne ist mit einem dreifach teleskopierbaren Ausleger ausgestattet und verfügt über einen Korbarm. Der Hydraulikantrieb für die Arbeitsbühne erfolgt über den Nebenantrieb des Trägerfahrzeuges und steht bei Fabrikaten wie dem VW LT, Mercedes Sprinter und Iveco Daily zu Verfügung.

Bei Fahrzeugen, die über keinen Nebenantrieb am Getriebe verfügen, wie beispielsweise Renault Master, Ford Transit oder Opel Movano, baut der Hersteller ein so genanntes

« „belt drive system“ ein. Die Pumpe wird über die Keilriemen im Motorraum betrieben.

Dass auch bei anderen Hersteller LKW-Bühnen mit „nur“ 16,1 Meter Arbeitshöhe auf einem 7,5-Tonnen-Fahrgestell gesucht sind, zeigt das neue Modell von GSR, das in München auf dem Stand des deutschen Händlers Rothlehner zu sehen war. Die GSR E162TJ bedient speziell den Markt der Kommunalmaschinen und wird auf Mercedes Benz Atego 818 aufgebaut. Daneben wurde mit der E179T Comfort eine Teleskoparbeitsbühne mit 17,1 Meter Arbeitshöhe mit bis zu 11,8 Metern Reichweite vorgestellt. Auch hier zeigt sich, dass nicht jeder Kunde partout maximale technische Werte sucht, sondern eher sein auf den jeweiligen Einsatz abgestimmtes Gerät.

Eigenes Konzept

Ein neues eigenes Konzept hat im Frühjahr Bison Palfinger mit der TA-Reihe präsentiert. Am optisch auffälligsten ist dabei die robuste Plattform aus Glasfaserverbund-Werkstoff, die zum einen der Maschine ein absolut modernes Design verleiht, zum anderen aber auch den praktischen Vorteil mit bringt, beispielsweise den Aufstieg in den Korb bequem zu gestalten. Daneben sind bei den Teleskopbühnen der 3,5-Tonnen-Klasse weitere Details mit eingeflossen, wie beispielsweise integrierte schlagfeste Blinklichter in den Stützen. Die Modellreihe umfasst vier Größen zwischen 13,8 und 24,5 Metern Arbeitshöhe. Dazu wird die neue Reihe sowohl in der „Business“- als auch „Eco-



Bei LKW-Gelenkteleskopbühnen gut im Geschäft: CTE hier mit der neuen Z21E



Brandneu und auf der SAIÉ gerade vorgestellt wurde die MX27D von Pagliero



Auf 7,5-Tonnen-Chassis: die Time VT51NF



„Frisch ausgepackt“, die Lionlift GT 16-09

nomy“-Ausführung angeboten, aufgebaut auf Nissan Cabstar oder Renault Maxity. Im Vergleich zur Business“-Version unterscheidet sich die „Economy“-Modellreihe teilweise in Werkstoffauswahl, Detaillösungen und Umfang an Komfortfunktionen. Augenscheinlichster Unterschied zwischen den beiden Versionen ist die Plattform. Bei der „Economy“-Ausführung wird statt auf die Glasfaser auf bekannte Alu-Blechabdeckungen zurückgegriffen.

Nachdem Esda seine LKW-Bühnen-Serie mit der TL2200 neu aufgelegt hatte, hat das Göttinger Unternehmen zuletzt seine Modelle TL1650 und TL1950 auch an die neuen Fahrgestelle der Euro-IV-Reihe der LKW-Hersteller angepasst. Über eine hohe Nachfrage nach diesen Geräten kann sich dabei

Esda freuen. So hat unter anderem Butsch & Meier aus Baden-Baden gleich drei Stück des Typs TL 1950 bestellt. Auch im kommunalen Bereich vermeldet das Unternehmen eine sehr gute Nachfrage, besonders bei Fahrgestellen der 5,0-Tonnen-Klasse.

Ein eigenes Konzept kommt aus der Schweiz. Mit der GTKR 155 hat Swisslift eine LKW-Arbeitsbühne vorgestellt, bei dem auf die Abstützungen verzichtet wird. Aufgebaut auf einen MAN 15.220-3600 erreicht die

Maschine laut Hersteller eine Arbeitshöhe von 15,5 Metern und eine Reichweite von acht Metern.

Italienisches Festival

Wie jeden Herbst herrscht in Bologna das italienische Festival der Krane und vor allem Arbeitsbühnen. Interessantes, Ungewöhnliches und die Neuheiten der etablierten italienischen Unternehmen finden sich hier. Das Neueste aus dem Hause Lionlift kommt mit der Modellbezeichnung GT 16-09 auf den Markt. Eine Maschine, die nicht mit Maximal- ▶▶

Arbeitsbühnen...

...von 11 m bis 27 m
Arbeitshöhe



ESDA
Fahrzeugwerke GmbH

3m Rinschenroff 3a
D-37079 Göttingen
Telefon: +49 (0)551/3859-0
E-mail: info@esda-fahrzeugwerke.de
Internet: www.esda-fahrzeugwerke.de

CTE WORK BECOMES EASY



DAS CTE-TEAM IST UNSERE BESTE TECHNOLOGISCHE QUELLE

Konstrukteure, Techniker, Mechaniker, Vertrieb, Buchhaltung und Service, CTE's Frauen und Männer arbeiten in Italien und Europa für die Beständigkeit und die Effizienz Ihres Unternehmens. Und um alles leichter zu gestalten. **Das ist unser Stil: Der Stil von CTE.**



www.ctelift.com



SITZ UND WERK
CTE SpA, Via Caproni 7
I-38068 Rovereto (TN)
Tel. +39 0464 48.50.50
Fax +39 0464 48.50.99
info@ctelift.com



GSR ARBEITSBÜHNEN

T Teleskop
Von 14 bis 20m

P Pantel
Von 17 bis 26m

PX Pantel PX
Von 20 bis 29m

TJ Teleskop und Korbarm
Von 16 bis 30m

Van Kastenwagen
Von 11 bis 17m



the easy choice

www.gsrspa.it • info@gsrspa.it

GSR S.p.A.

Via Lea Giaccaglia, 5 - 47900 Rimini (RN) - Italy
Tel. +39 0541 397811 - Fax +39 0541 384491

« werten auf sich aufmerksam macht, sondern durch ihre Einfachheit. Neben 16 Metern Arbeitshöhe erzielt die Teleskopbühne eine Reichweite von 8,6 Metern. Aufgebaut werden kann die Arbeitsbühne unter anderem auf einem Nissan Cabstar.

Einen Namen hat sich CTE in Sachen Gelenkteleskopbühnen gemacht, indem das Unternehmen als eines der ersten mit diesen Geräten, aufgebaut auf 3,5-Tonnen-Chassis, auf den Markt gekommen ist. Die Modelle Z21 und Z19 liegen nun in der überarbeiteten Version vor. Gerade letzteres bietet eine Korblast von 230 Kilogramm und bei einem Gelenkpunkt von etwas unter neun Metern eine Reichweite von über neun Metern.

Eine Messeneuheit konnte indes bei Pagliero auf dem Stand in Bologna bewundert werden. Mit der MX270D erweitert das Unternehmen seine Baureihe der Gelenkteleskopbühnen. Gezeigt wurde das Gerät auf einem 5,0-Tonnen-Fahrgestell, einem Nissan Atleon. Neben 27 Metern Arbeitshöhe verfügt die Bühne über eine Reichweite von 13 Metern. Wie sehr LKW-Bühnen europa- und weltweit nachgefragt sind, verdeutlicht am besten das Wachstum von Pagliero. In diesem Jahr wird das Unternehmen voraussichtlich doppelt so viele Geräte produzieren wie im Jahr 2005. Und für das kommende Jahr gehen die Verantwortlichen davon aus, dass doppelt so viele Maschinen durch die Fabriken des Bühnenherstellers laufen wie 2006.

Der 3,5-Tonnen-Sektor ist in Italien aufgrund der hier schon länger geltenden Führerscheinregelung eine begehrte Größe. Kein Wunder also, dass auch weitere Unternehmen, wie CMC seine TB200 oder Leader die Jet 200, hier vorgestellt haben.



Die TA-Baureihe bietet Bison-Palfinger auch als „Economy“-Version an



Ein eigenes Konzept hat Swisslift mit der GTKR 155 hervorgebracht



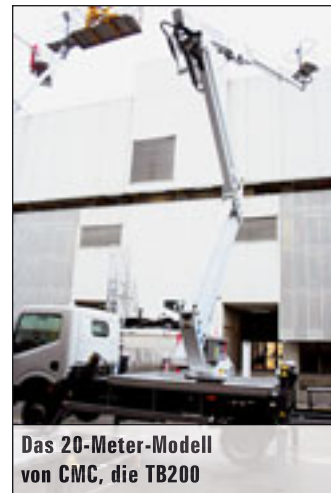
Die Leader Jet 200

Aber nicht nur in unteren Bereichen gab es interessante Objekte. So hat Barin seine imposante AP 73/35J2 präsentiert. Satte 35 Meter Reichweite schafft das 73-Meter-Gerät.

Ein weiterer Name aus dem Land jenseits der Alpen hat den Weg über den Gotthard schon absolviert. Hauptsächlich die kleineren Geräte von Cela sind hierzulande gefragt, wie zum Beispiel die neue 20-Meter-Maschine TEL200.

Vor rund drei Jahren ist das dänische Unternehmen Omme mit einer eigenen Niederlassung in Deutschland gestartet ist. Seitdem sind auch die LKW-Aufbauten verstärkt vermarktet worden. Die jüngste Auslieferung, eine 1950 ETZ, geht an das thüringische Unternehmen Trossler Arbeitsbühnenvermietung aus Sundhausen. Die 19,5-Meter-Maschine ist mit einem 1,4 Meter langen Korbarm ausgestattet und kommt auf eine maximale Reichweite von 10,5 Metern.

Zwei Unternehmen haben sich aus den Niederungen der Kleingeräte erhoben und überragen derzeit das Geschehen mit ihren Geräten. So hat sich letztes Jahr Bronto daran gemacht, die 100-Meter-Marke zu überspringen. In der Zwischenzeit hat das Unternehmen fleißig an seinem Programm weiter gearbeitet und in diesem Jahr mit der S 70 XDT ein weiteres neues Modell vorgestellt. Das 70-Meter-Gerät bietet eine maximale Korblast von



Das 20-Meter-Modell von CMC, die TB200

700 Kilogramm sowie eine maximale Reichweite von 36 Metern. Die Nachfrage für dieses Großgerät ist durchaus beachtlich. Erstmals im Frühjahr in München vorgestellt, meldet Bronto bereits rund 20 Aufträge für dieses Modell.

Auf einen eigens dafür konzipierten Unterwagen hat Wumag sein neues Prunkstück, die WT 1000, aufgebaut. Mit 102,5 Meter Arbeitshöhe proklamiert der Hersteller zu Recht nun die Maschine als derzeit höchste LKW-Bühne

der Welt. Die weiteren Daten sind aber nicht weniger interessant. Mit einem zulässigen Gesamtgewicht von 60 Tonnen erscheint das Gerät sehr kompakt: Dazu trägt die Fahrzeuglänge von 16,2 Meter ebenso bei wie die Breite von 2,75 Metern und eine Durchfahrts Höhe von 3,99 Meter. Durch den Einsatz eines AT-Kranchassis verfügt das Fahrzeug über eine sehr gute Geländegängigkeit. Im September ist die erste Maschine ausgeliefert worden und die Nachfrage ist für ein Gerät dieser Größenordnung sehr groß. Über Nummer Zwei hat sich in diesen Tagen das Ulmer Unternehmen Schirmer gefreut. Fast ein Dutzend Bestellungen sind aktuell bei der Wumag eingegangen.

Subscribe to **cranes & access**

The only way to
guarantee
that you
receive
every
issue.



Vertikal
.net

Subscribe online at
www.vertikal.net



BEYER

www.beyer-mietservice.de

Gewerbepark Rother Str.1
D-57539 Roth-Heckenhof

Tel. 0 26 82 / 10 20

Fax 0 26 82 / 6 75 29

info@beyer-mietservice.de

bundesweite Miethotline

0180 5 / 92 99 70*

*nur 14 cent/min. aus dem dt. Festnetz

Ihr Partner für: **Bau, Handwerk, Industrie, Kommunen und Vermieter**

750 VERSCHIEDENE MIETGERÄTE ZUR AUSWAHL

Hauptdepot Rhein-Main

Auf dem Hessel 12

D-63526 Erlensee

Tel. 0 61 83 / 92 99 7-0

Fax 0 61 83 / 92 99 7-10

rhein-main@beyer-mietservice.de



■ **Arbeitsbühnen** ■ **Teleskopstapler** ■ **Minikrane** ■ **Stapler** ■ **Baumaschinen** ■ **Forstgeräte**

• www.arbeitsbuehnen-miete.eu • www.teleskopstapler-mieten.de • www.minikran-mieten.de • www.baumaschinen-mieten.com • www.holzhaeckler-mieten.de •

DIE REVOLUTION

Hat Begonnen...

Vorstellung der neuen Bil-Jax Summit Bühnen

BIL-JAX
A STEP ABOVE®

Neudefinition des Anhängerbühnenmarktes durch erstklassige Bauteile, ausgezeichnete Ausstattung und großartige Leistung.

Die komplette Produktreihe hochwertiger Arbeitsbühnen verschafft Ihnen deutliche Wettbewerbsvorteile.

- Größere Plattformhöhe
- Größerer Arbeitsbereich
- Außergewöhnliche Reichweite
- Ausgezeichnete Nivellierfähigkeit
- Leicht zu bedienende Steuerung
- Schnellere Maschinenaufstellung

Mit **6** neuen Modellen mit Höhen bis zu 18,8m und Reichweiten bis zu 12,8m bieten Ihnen diese Arbeitsbühnen das beste Preis-Leistungs-Verhältnis in der Branche und werden Ihren Gewinn in neue Höhen heben.



BIL-JAX
A STEP ABOVE®

Welche Gebrauchten?

Wie sieht der Markt für Gebrauchtmaschinen aus? Diese Geräte heißen offenbar nicht nur so, weil sie bereits in Gebrauch waren, sondern nach wie vor dringend gebraucht werden – zumindest im Kranbereich. Aus dieser „Wüste“ berichtet Alexander Ochs.



Gebraucht und wieder frisch gemacht: ein GMK 5100 von Grove

Ja, warum „aus der Wüste“, werden Sie sich fragen? Wie so manches Mal, muss die Bibel herhalten, wenn Dinge erklärungsbedürftig sind. Dort heißt es: „Am Anfang schuf Gott Himmel und Erde. Und die Erde war wüst und leer.“ (1. Mose 1, Verse 1-2). Einige Forscher meinen gar, man müsse den zweiten Vers der Bibel so übersetzen: „Die Erde wurde wüst und leer.“ Ähnliches kann auch für den Gebrauchtkranmarkt gelten. Egal, ob vom klitzekleinen Selbstaufsteller die Rede ist, vom mittleren Mobilkran oder von einem großen Raupenkran – der Markt ist leergefegt. Ein Händler reagierte mit Galgenhumor auf die Frage, wie es um die Gebrauchten derzeit bestellt sei. „Gebrauchte? Welche Gebrauchten?“, schallt es einem am anderen Ende der Leitung entgegen.

„Die Nachfrage ist sehr groß und das Angebot ist sehr klein“, sagt Michael Stemick, Geschäftsführer der M. Stemick

GmbH, einem Kran- und Baumaschinenhandel mit Sitz in Haltern am See, am Rande des Ruhrgebiets – einem eigentlich guten Standort für den Handel mit Maschinen, sollte man meinen. Doch weit gefehlt. Stemick: „Es ist eine schlimme Situation für uns alle, die wir mit Kranen handeln – weil die Preise so hoch sind, dass man sich keine Krane auf Lager halten kann.“ Die Preise können einem dabei die Sprache verschlagen: Es werden zum Teil fünf Jahre alte Krane angeboten, die genau so viel kosten wie beim Einkauf seinerzeit! Neupreisniveau für Gebrauchteräte – eine missliche Lage für die Händler in der Branche. Da ist einiges an Erklärungsarbeit erforderlich. „Viele wollen es einfach nicht wahrhaben“, sagt ein Branchenkenner. Zum einen muss man (potenzielle) Kunden vertrösten, weil sich partout kein Kran auftreiben lässt. Und zum anderen kann ein Kran nicht an den Mann gebracht werden, weil der Verkäufer weiß, wie es auf dem

Markt zur Zeit aussieht und vollkommen überzogene Preisvorstellungen hat. Hohe Preisstabilität könnte man das positiv nennen...

Alte wandern ab

„Die Marktwerte von gebrauchten Mobilkränen liegen gegenüber dem letzten Jahr um etwa 25 bis 30 Prozent höher“, schildert Karl Kemper, Geschäftsführer von KMS. „Diese Preissteigerung ist in der gesamten EU nachvollziehbar, bedingt durch die enormen Lieferzeiten der vier deutschen Kranhersteller.“ In Osteuropa ist Kemper zufolge ein komplettes Umdenken erfolgt: „In ▶▶



Über 100 gebrauchte Bühnen hat GL auf Lager

Kran & Bühne

DAS MAGAZIN
FÜR KRAN- UND
ARBEITSBÜHNEN-
ANWENDER



Ihr Vorteil!

Um leistungs- und wettbewerbsfähig zu bleiben, benötigt die Industrie gerade bei härteren Marktbedingungen hochqualifizierte und ihre Märkte betreffende Informationen. Diesem Verlangen kommt *Kran & Bühne* mit praxisorientierten Artikeln nach, die dem Leser helfen, fundierte Entscheidungen zu treffen.

Die Artikel werden von einem erfahrenen, international und in Deutschland tätigen Journalistenteam verfasst. *Kran & Bühne* liefert dem Leser harte Fakten darüber, welche Ausrüstung für welche Einsätze geeignet ist, sowie Neuigkeiten und Baustellenberichte.

Abonnieren Sie jetzt einfach und bequem!

per Fax: (0761) 88 66 814

oder per Post: Kran & Bühne · Sundgaullee 15 · D-79114 Freiburg

Tel.: (0761) 89 78 66-0 · Fax (0761) 88 66 814 · E-Mail: info@Vertikal.net · www.Vertikal.net

Ja, ich abonniere *Kran & Bühne* für ein Jahr (8 Ausgaben) für € 26.00 (inkl. 7% MwSt.) frei Haus (bzw. € 39.00 für Abonnenten außerhalb Deutschlands).

» Name/Vorname:

» Firma:

Umsatzsteuernummer (nur bei Firmen)

» Straße/Postfach:

» Postleitzahl/Ort:

» Land:

» Tel.:

» Fax:

» E-Mail-Adresse:

» 1. Unterschrift des Abonnenten:

Ich wünsche folgende Zahlungsweise:

Bargeldlos per Bankeinzug (nur in Deutschland)

gegen Rechnung

» Kontonummer:

» Bankleitzahl:

» Geldinstitut:

» Firma:

» Postleitzahl/Ort:

Hiermit bestätige ich, dass die Abbuchung des jährlichen Abo-Betrages von € 26.00 für o.g. Firma/Anschrift vorgenommen werden kann.

» 2. Unterschrift des Abonnenten:

Widerrufsgarantie: Das Abonnement kann jederzeit und ohne Angabe eines Grundes widerrufen werden. Die Kosten für nicht zugestellte Ausgaben werden zurückerstattet.

Vertikal
.net



Nicht mehr das jüngste Modell...

« diesen Ländern werden Gebrauchtkrane überwiegend nur noch mit Euro-2-Motoren von uns geliefert.“ Im Klartext: Nur Mobilkrane ab Baujahr 2001 sind für den osteuropäischen Markt von Interesse. Die älteren Modelle, Baujahr 1975 bis 2000, wandern verstärkt in den Fernen Osten wie Indien und Vietnam sowie, neuerdings, nach Südamerika.

Auch die Hersteller, die Gebrauchtkrane normalerweise im Programm haben, bestätigen dieses Bild. Und selbst die Großen und diejenigen, die vorsichtig und mit hoher Sorgfalt in der Öffentlichkeit sprechen, nehmen kein Blatt vor den Mund. Liebherr selbst nennt Lieferzeiten von bis zu drei Jahren für seine Krane. „Ziemlich leergefegt“ sei der Gebrauchtmarkt, ist hier auf Nachfrage zu hören. „Das betrifft den gesamten Traglastbereich. Der Boom in der Branche sorgt für eine unglaubliche Nachfrage“, heißt es auch dort. Das liege daran, dass die Kunden zur Zeit ihre Flotte wieder auf- und ausbauen – ohne dabei einen Kran in Zahlung zu geben. Früher sei es hingegen häufig so gewesen, dass zwar ein neuer Kran erworben

wird, aber gleichzeitig, zwei, drei alte Krane abgegeben werden. Von der Vergangenheit in die Zukunft – in die blickt Liebherr optimistisch. Aufgrund der momentanen Auftragslage rechnen die Verantwortlichen damit, dass die ‚gute Phase‘ noch etwa drei Jahre anhält – obwohl es naturgemäß schwierig ist, über solch einen langen Zeitraum Prognosen abzugeben.

Entspannter geht es da bei den Arbeitsbühnen zu – wenngleich auch heterogener. Da lässt sich nicht leicht von dem einen Trend sprechen, geschweige denn

berichtet Schlag. Ähnlich äußert sich Dirk Press, beim GL Verleih zuständig für das Geschäft mit Gebrauchtmaschinen: „Im Durchschnitt sind die Bühnen fünf Jahre alt. Die Qualität spielt eine große Rolle. Es werden also keine alten und defekten Bühnen mehr verkauft, sondern UVV, TÜV und so weiter sind unabdingbar geworden.“ Stabile Preise kennzeichnen den Markt laut Press. Im Gegensatz zu den Kollegen aus der Kranbranche konstatiert er: „Leergefegt ist der Markt nie. Aber sicherlich gibt es zur Zeit weniger Gebrauchtgeräte, weil die Vermietung boomt: Neue Geräte werden bestellt, aber keine gebrauchten abgegeben. Weil wir einen großen Park von über 100 Gebrauchtbühnen haben, gibt es bei uns allerdings kaum Lieferprobleme.“

Doch beim Handel mit gebrauchten Arbeitsbühnen tun sich auch in der Strategie abgrundgleiche Unterschiede auf. Man kann die Geschäfte von heute auf morgen abschließen – zack, fertig. Man kann sie aber auch langfristig planen, nicht nur auf Monate im Voraus.

K&B



Altes Eisen oder heiß begehrter Gebrauchter?

Rückzug eines Vordenkers

Hans Richter hat den Kranmarkt mitgeprägt und zieht sich nun aus dem Geschäft zurück. Doch sein Blick geht nicht zurück, sondern voraus. Die Frage, die ihn umtreibt, lautet: Wie entwickelt sich der internationale Markt für Mobilkrane? Kran & Bühne mit den neusten Zahlen und Zukunftsaussichten.

Nach 40 Jahren verlässt ein Pionier die Kranbranche. Hans Richter, Generalbevollmächtigter der KMS GmbH & Co. Handels KG, zieht sich zum Jahresende aus dem operativen Geschäft zurück. Doch bevor er abtritt, liefert er noch reichlich Gesprächsstoff. Seine Thesen: 1. Der positive Trend in der Mobilkranbranche hält an bis Ende 2008. 2. Die deutschen Mobilkranhersteller können auch in den nächsten Jahren mit enormen Zuwachsraten rechnen. 3. Die Chinesen werden bald ein festes Standbein in Europa haben. Doch der Reihe nach.

Zum Unternehmen

Der Gebrauchtkranhändler KMS hat 2006 seinen Umsatz von elf auf 23 Millionen Euro mehr als verdoppelt. Dabei wurden 198 Krane abgesetzt. Nur eine Handvoll Krane wurden in Deutschland verkauft, der Löwenanteil geht in den Export, nach Osteuropa sowie in den Nahen und Fernen Osten. Dieses Jahr sollen es 200 Krane zwischen 20 und 500 Tonnen werden. Mit 18 Mitarbeitern hat KMS für 2007 einen Umsatz von 25 Millionen Euro angepeilt. Geschäftsführer Karl Kemper setzt weiterhin auf Expansion. .

Hans Richter lag mit seinen Prognosen in den letzten Jahren ziemlich gut. Seine aktuellen Zahlen: „2006 sind in Deutschland 428 Neukrane von 30 bis 800 Tonnen ausgeliefert worden. Allerdings sind nur rund 160 gebrauchte Krane von den Kranvermietern verkauft worden. Die gute Auftragslage bei den Kranvermietern hat dazu geführt, dass sich die



Hans Richter

Zur Person

Hans Richter, Jahrgang 1942, ist seit 40 Jahren in der Kranbranche aktiv. In den Jahren 1974 bis 83 übernahm er die Firma Paul Rosenkranz, seinerzeit der größte Kranvermieter Europas. Richter war mit seinen Ingenieuren auch wesentlich an der Entwicklung der Teleskopkrane und der Gittermastkrane beteiligt. Seit 1984 hat er sich ganz dem Handel von Kranfahrzeugen verschrieben. Ab 2001 war er als Generalbevollmächtigter am Aufbau der KMS beteiligt, die heute zu einem der größten nicht firmengebundenen Kranhändler in Europa gehört.



Lieferzeiten für Neukrane auf etwa zwei Jahre belaufen. Die deutschen Kranvermieter werden im Gesamtjahr 2007 zirka 680 Neukrane zulassen“, schätzt Richter.

„Der Verkauf der gebrauchten Krane seitens der deutschen Kranvermieter wird auch 2007 weit unter 200 Kranen liegen, sodass die Bestände, die im Jahre 2004 und 2005 durch enorme Verkäufe den Markt entlasten konnten, sich spätestens bis Ende 2008 aufgefüllt haben“,

fährt der 65-Jährige fort.

Die vier deutschen Mobilkranhersteller verfügen über einen Auftragsbestand der deutschen Kranvermieter bis zum 31.08.2009 von etwa 1600 Neukranen. Sollten die Vermieter 2008 und 2009 nicht enorme Verkäufe an Gebrauchtcranen realisieren, so wird im Jahre 2009 wieder ein Überangebot an Gebrauchtcranen in Deutschland vorherrschen. Das Gleiche ➤



Gebrauchtcrane bei KMS

« spiegelt sich auch in England, Frankreich, Belgien und den Niederlanden wider, so Richters Einschätzung.

Überhöhte Preise, unterschätzte Chinesen

Richter geht davon aus, dass sich die Konjunktur ab Mitte 2008 „wieder normalisieren“ wird und sich die Preise um etwa 30 Prozent gegenüber dem jetzigen Marktwert, den er als weitaus überhöht einschätzt, reduzieren werden.

Die Mietpreise der Krane sind in den letzten zwei Jahren kaum gestiegen, obwohl die Kosten für Neuanschaffungen und die Gemeinkosten hochgeschnellt sind.“ Richter rechnet damit, dass die Mietpreise für einzelne Kranfahrzeuge Anfang 2009 wieder fallen werden und die Gebrauchtkrane dann wieder unter dem eigentlichen Marktwert gehandelt werden. Trotzdem könnten die deutschen Kranhersteller optimistisch in die Zukunft blicken: Sie, die mittlerweile den Weltmarkt beliefern, werden über das Jahr 2009 hinaus zweistellige Zuwachsraten aufweisen.

Eine Warnung enthält Richters Prognose: Die deutschen Kranhersteller sind zwar beim Know-how den Chinesen haushoch überlegen, aber sie sollten die chinesischen Krane nicht unterschätzen. Denn mehr als 1000 Geräte nach Ost- und Westeuropa sind allein über den Preis verkauft worden, mahnt Richter. Er



Die versammelte Mannschaft mit Geschäftsführer Karl Kemper (r.)

rechnet fest damit, dass die Chinesen sich bis 2010 das komplette Kran-Know-how aneignen, sodass sie im Jahr 2012 ihren festen Marktanteil in West- und Osteuropa haben werden.

Er geht sogar noch weiter: „Ein chinesischer Großkonzern bemüht sich zur Zeit, einen deutschen Kranhersteller aufzukaufen, um noch schneller an das westliche Know-how zu kommen und gegebenenfalls Krane oder Kranteile in China zu produzieren. Es bleibt nur eine Frage der Zeit, wann dies bekannt gegeben wird“, prophezeit Richter. Für ihn ist es nun an der Zeit, sich aus dem Tagesgeschäft zurückzuziehen. Doch mit Spannung wird er das Branchengeschehen sicherlich weiter verfolgen. Und ihr verbunden bleiben – und zwar als Berater. **K&B**

Rufen Sie noch heute ein zertifiziertes Schulungsunternehmen in Ihrer Nähe an.

Sind Ihre Mitarbeiter richtig ausgebildet ?

Riskieren Sie nichts!

Ihre Firma könnte hier auch stehen

Sollte Ihre Firma auf dieser Seite mit aufgelistet werden, dann wenden Sie sich bitte an den Vertikal Verlag:

Karlheinz Kopp

Tel.: (0761) 89 67 66-15 · Fax: (0761) 88 66 814
E-mail: khk@vertikal.net

www.vertikal.net

Bundesweit

ARBEITSSICHERHEIT & ARBEITSMEDIZIN **IPAF**

Ingenieurbüro Dipl.-Ing. H.

DIEMER

Tel.: (0 63 21) 96 81 42 · Fax (0 63 21) 96 81 43
Email: info@diemer-ing.de

www.diemer-ing.de

Bundesweit

WUMAG **IPAF**

Tel.: 03586 7809 20 · Fax: 03586 7809 54
E-Mail: hummler@wumag.de

www.wumag.de

Netherlands/Germany/Belgium and Luxembourg

OMNITALENT **IPAF**

International IPAF training centre

Netherlands/Germany/Belgium and Luxembourg

Omnitalent trainings for tele-reacher/forklifts/mini-cranes

Go to the best WWW.OMNITALENT.INFO

Riskieren sie nichts! Buchen Sie noch heute einen Kurs!

All diese Trainingszentren bieten IPAF anerkannte und geprüfte Kurse für Anwender von Arbeitsbühnen an. Die Europäische Direktive verlangt adäquat ausgebildetes Personal bei der Bedienung von Maschinen. Sollte Ihre Firma auf dieser Seite mit aufgelistet werden, dann wenden Sie sich bitte an den Vertikal Verlag » www.Vertikal.net

Vollständige Liste auf **www.ipaf.org**

Auf die eigenen Füße gestellt

Mitte des Jahres hat Skyjack eine Niederlassung in Deutschland gegründet. Über die Hintergründe sprach Rüdiger Kopf mit dem Geschäftsführer der deutschen Niederlassung, Ingo Regenbrecht.



Andreas Stumpf (l.) und Ingo Regenbrecht (r.) von Skyjack Deutschland umrahmen Andreas Krome von Liftservice Krome

Nachdem am Anfang des Jahrtausends die Arbeitsbühnenbranche nicht nur in Deutschland, sondern auch weltweit eine Ruhepause eingelegt hat, regeneriert sich die Branche nun. Das Engagement der Hersteller wächst wieder. Jüngstes Beispiel ist sicherlich Skyjack, das nun mit einer eigenen Niederlassung in Deutschland die Geschäfte verbessern will. Die Vorteile liegen auf der Hand. „Der Kunde hat einen direkten Ansprechpartner, der die gleiche Sprache spricht“, erklärt Ingo Regenbrecht, seit Anfang des Jahres Geschäftsführer der Skyjack Deutschland Niederlassung mit Sitz in Witten. „Und der Service dem Kunden gegenüber wird weiter gestärkt“, meint Regenbrecht und fährt fort: „Angebote können direkt bearbeitet werden, technische



Skyjack-Anhängerbühne SJLB 12T

Fragen werden hier beantwortet und dank unserer Lagervorhaltung können wir besser auf Kundenwünsche eingehen.“

Bisher war Skyjack „nur“ über Händler hierzulande vertreten. Diese werden auch weiterhin für das Unternehmen da sein. Die Bestellungen werden nun aber über die Niederlassung koordiniert, ein Standort, der ganz bewusst gewählt wurde. „Die Firma Krome war schon lange auch Partner von Skyjack und ist in Sachen Reparatur und Support ein alter Hase“, bestätigt Regenbrecht: „Skyjack-Kunden wurden auch in der Zeit, in der Skyjack nicht mit einer Niederlassung vertreten war, hier sehr kompetent betreut.“ Darüber hinaus sei die Nähe zu großen Kunden im Ruhrgebiet vorteilhaft.

Parallel zum Start der Niederlassung hat Skyjack auch wieder Teleskop- und Gelenkteleskoparbeitsbühnen auf den Markt gebracht. Dabei setzt das Unternehmen auf das eigene Know-How und gestaltet die Maschinen gemäß dem firmeneigenen Credo „Gutes noch besser machen“. Bei der Entwicklung wurde auf Serienausstattungen geachtet, wie beispielweise zentrale Abschmierstationen, Pendelachsen und einfach zu wartende Maschinen. Dazu gehört auch die Zielrichtung von geringen Instandsetzungszeiten, die durch gute Zugänglichkeiten erreicht werden.

Persönlich hat sich Regenbrecht zum Ziel gesetzt, das Geschäft weiter auszubauen, sowohl im Umsatz als auch letztendlich in Sachen Personal, um den Service parallel zu den Marktanteilen von Skyjack in Deutschland wachsen zu lassen. „Bis in das Jahr 2010 haben wir das Potenzial eine komplette Palette anbieten zu können.“



Scherenbühnen-Stilleben

Von der Pike auf

Als Uwe Kreitzler vor einem Vierteljahrhundert zusammen mit seinen Brüdern Ingo und Andreas das Unternehmen

Mit der Diplomarbeit fing vor 25 Jahren alles an. Wie die Geschichte weiter ging und was das Unternehmen Kreitzler Industriebühnen heute ausmacht, hat Rüdiger Kopf in Erfahrung gebracht.

Kreitzler Industriebühnen (KIB) ins Leben gerufen hatte, waren sie eine der ersten Firmen überhaupt, die sich in Europa mit der Herstellung von selbstfahrenden Scherenhubarbeitsbühnen beschäftigten und gelten somit zu Recht als Pioniere auf diesem Gebiet. Mit Stolz berichtet Uwe Kreitzler über die kontinuierliche Präsenz am Markt, ohne von Mitbewerbern übernommen worden zu sein. „Ein Grund für das dauerhafte Bestehen des Familienunternehmens ist unsere Flexibilität in Bezug auf die anspruchsvollen Wünsche unserer Kunden“, ergänzt Bruder Ingo.

Ganz nach dem Motto „Geht nicht, gibt es nicht“ gebührt besonderer Aufmerksamkeit den Sonderkonstruktionen, wie beispielsweise einer Scherenarbeitsbühne mit runder Plattform für die Konstruktion der Ariane-Rakete – um nur ein Beispiel von vielen aufzugreifen. Das Gerät hat in den Zylindern der Rakete nur fünf Zentimeter Spiel bei einer Arbeitshöhe von 15 Metern. Die Scherenpakete müssen hier äußerst stabil gebaut werden.

Einzigartig ist sicherlich auch die Modellvielfalt der Kreitzler-Serienfertigung. Fünf Dutzend Scherenhubarbeitsbühnenmodelle und nahezu ebenso viele Gelenkteleskopbühnen mit Arbeitshöhen bis zu 40 Meter; alle für den Innen- und Außenbereich und optional geländegängig.

„Was andere Hersteller, wenn überhaupt, als Sonderausstattung anbieten, ist bei uns Standard und wird von den Kunden hoch geschätzt“, sagt Uwe Kreitzler. Zum Beispiel eine Vierradlenkung, die das Rangieren bei beengten Verhältnissen erleichtert sowie ein hydraulischer Ausschub der Plattform bei Scherenbühnen, um Hindernisse bequem überbrücken zu können. Auch bei den Steuerungen sind bei Kreitzler der Vielfalt keine Grenzen gesetzt. Seit 1987 werden SPS-Steuerungen angeboten und wer eine Relais-Steuerung bevorzugt, erhält diese auch.



Das Firmengebäude in Witten



Geschäftsführer Ingo Kreitzler zusammen mit Marcus Vitte, Vertrieb und seinem Bruder und Geschäftsführer Uwe Kreitzler

Bei großen Teleskopbühnen kommen gleich Funkfernsteuerungen zum Einsatz, um auf lange Kabelstränge im Teleskop verzichten zu können. Darüber hinaus erhält jede Bühne ein übersichtliches Bedienpult, das leicht verständlich, von jedem Punkt der Plattform mit nur einer Hand zu bedienen ist, so Kreitzler. „Schnickschnack gibt es bei uns nicht, der Kunde soll sich auf seine Arbeit konzentrieren, ohne abgelenkt zu werden“, meint Uwe Kreitzler.

Qualität ist für das Wittener Unternehmen wichtig. „Unsere Zulieferer kommen aus Deutschland, sofern die Komponenten noch hierzulande produziert werden. Den Begriff „Made in Germany“ nehmen wir wörtlich“, erläutert Kreitzler.

Eines der eindrucksvollsten Erlebnisse war sicherlich der Besuch eines alten Kunden. Dieser hat vor kurzem eine Kreitzler-Bühne aus den 80er-Jahren für Wartungs- und Reparaturarbeiten zum Hersteller gebracht, um noch weitere zehn Jahre im Einsatz zu sein.

Um den Ansprüchen des Marktes, auch im Vermietbereich, Rechnung zu tragen, hat Kreitzler 2006 die Aufwärts-Arbeitsbühnen-Vermietung GmbH übernommen. Laut Uwe Kreitzler birgt die Vermietung nicht nur rein wirtschaftliche Aspekte. Durch den unmittelbaren Kontakt zu den unterschiedlichsten Kunden bekommen wir viel Feedback und können so Synergieeffekte zwischen Vermietung und Produktion nutzen.

Im Frühjahr 2007 hat Kreitzler eine neue Serie auf den Markt gebracht, um den Bedürfnissen der Vermietunternehmen noch individueller gerecht zu werden. Bei diesen Modellen sind etliche im Basismodell enthaltene Details nicht vorhanden, um ein attraktives Preis-Leistungs-Verhältnis für all diejenigen anbieten zu können, die einfacher gestaltete Maschinen bevorzugen. Preisreduktion ohne Qualitätseinbuße.

Im vergangenen Jahr haben die Gebrüder Kreitzler den Entschluss gefasst, die Produktionsfläche am Standort Witten, an dem das Unternehmen seit 20 Jahren ansässig ist, zu verdoppeln. Zwar sind Lieferzeiten wie überall in diesen Tagen ein Thema, Kreitzler hebt aber klar hervor: „Wir können noch relativ kurzfristig liefern“. Auch der Personalstamm wurde ausgebaut und aufgestockt und der Nachwuchs herangeführt.

Neue Italo-Hits

Bolognas Bühnen- und Baumaschinenmesse gab sich bewölkt und regnerisch. Ein Füllhorn von Neuigkeiten schütteten die Aussteller aus, allen voran die Italiener. Ein Rundgang von Kran & Bühne.



Neues gab es auf Italiens größter Baumaschinenmesse allenthalben zu entdecken. Allen voran die Ladekrane: Ganz neu ist der massive 225 mt-Ladekran von Cormagh mit der Bezeichnung 225000 E9. Er trägt 45 Tonnen auf 4,5 Meter und verfügt über einen 50-Meter-Hydraulikausleger. Effers – neben dem 470 – neuer Ladekran namens 1355/9S kommt mit 92 mt und vorwärts ausgerichteten Stützen daher. Fassi, im vergangenen Jahr noch reihenweise mit Neuheiten am Start, beschränkte sich diesmal auf ein neues Modell, den 950 AXP. Zudem kündigte der Ladekranhersteller an, im Jahr 2008 die Marke von 11000 gefertigten Ladekränen anzupeilen. Hohe Ziele und große Show standen auch beim österreichischen Mitbewerber Palfinger im Vordergrund. Gleich ein halbes Dutzend neue Krane aus der verbesserten High-Performance-Baureihe haben die Österreicher nun in Bologna enthüllt, darunter die Modelle PK 8501, 8502, 9001



Cormachs massiver Ladekran 225000 E9



Effers Neuer, der 1355/9S

EH, 11001, 11002 und 12001 EH. „80 Neue in drei Jahren“ will das Unternehmen präsentieren.

Mit einer Vielzahl von Neuerungen konnten auch die Hersteller von LKW-Bühnen aufwarten (siehe Bericht ab S. 29), darunter die MX270D, die Paglieros MX-Baureihe nach oben erweitert – und das, so der Hersteller, zu



Haulotte – wieder in Schwarz unterwegs



Palfinger-Performance für „High Performance“-Kranreihe

einem „attraktiven Preis“. Barin war mit einem imposanten Exponat vertreten: der LKW-Bühne AP73/35J2 mit einer maximalen Arbeitshöhe von 73 Metern sowie 35 Meter seitliche Reichweite.

Imai hat die überarbeitete Version des Minikrans Jekko SPD500 auf Raupenkettens an Bord, Bluelift die neue Raupenarbeitsbühne C18 und Tecchio gleich drei neue Maschinen. Neuheiten gab es zum Beispiel auch von Basket, CMC, CTE, Copma, Faresin, Mister Gru und und und...

K&B

Stationär und mobil

An der neuen Rheinbrücke in Wesel wird seit 2005 gebaut. Diese 772,5 Meter lange Schrägseilbrücke bietet nach ihrer Fertigstellung im

Jahr 2008 vier Fahrstreifen, zwei Radwege und einen Mittelstreifen. Dieser Brückentyp wurde mit Rücksicht auf die Rheinschifffahrt gewählt. Das Tragwerk teilt sich in eine 376 Meter lange Vorlandbrücke aus Spannbeton auf der linken Rheinseite und eine 396 Meter lange Strombrücke in Stahlbauweise. Weithin sichtbarer Blickfang ist der 130 Meter hohe, linksrheinisch platzierte Brückenpylon aus hochfestem Beton, der die Form eines umgedrehten Ypsilons hat.

Für den Bau des Pylons wurde ein Liebherr-Turmdrehkran 280 EC-H 16 Litronic montiert, der eine maximale Ausladung von 70 Meter bietet. Der auf Fundamentankern und dem Turmsystem 500 HC montierte Turmdrehkran erreicht eine maximale Hakenhöhe von 142,4 Meter. Aufgrund der Dimensionierung des Turmsystems 500 HC kann diese enorme Hakenhöhe mit nur einer Verankerung am Pylon erreicht werden. Mit 3100 Kilogramm maximaler Traglast an der Spitze des Auslegers erreichte der Turmdrehkran hohe Umschlagleistung auch beim Heben schwerster Schalungsteile und bei den Betonierarbeiten, so Liebherr.

Anweisungen per Funk

Der 280 EC-H 16 Litronic kletterte zunächst mit dem Baufortschritt des aus Stahlbeton hochgezogenen Pfeilers auf eine Höhe von 90 Metern. Dann setzte der LG 1750 von Grohmann sechs mächtige, 15 Meter hohe und jeweils 75 Tonnen

Zwei Geschwister aus unterschiedlichen Liebherr-Kranfamilien waren beim Bau eines 130 Meter hohen Pylons für die neue Rheinbrücke in Wesel zusammen aktiv: ein Turmdrehkran und ein Gittermast-Mobilkran. Ob das geht? Und wie? Kran & Bühne verrät es.



schwere Stahlblöcke darauf. Damit wuchs der Pylon um weitere 45 Meter. Bei diesem Vorgang funkten die Stahlbauer von der Spitze des Pylons Anweisungen zur zentimetergenauen Positionierung der schweren Stahlkolosse, bis diese präzise ihren vorgesehenen Platz eingenommen hatten und verschweißt werden konnten. Die Stahlblöcke dienen zur Aufnahme von insgesamt 72 Brückenseilen mit einem

Durchmesser von jeweils 115 Millimeter. Diese werden dann sowohl auf der Vorlandbrücke als auch auf der Strombrücke verankert. Der Stahlkern leitet die Seilkräfte der Schrägseilbrücke ab.

In gut einem Tag hatte der LG 1750 seine Aufgabe erledigt – deutlich schneller als geplant. Ähnlich zügig verlief zuvor der Aufbau des Fahrzeugkrans. Nach lediglich anderthalb Tagen Rüstzeit war der Kran mit 56 Meter Hauptmast und 70 Meter Wippspitze einsatzbereit. Aufgrund der großen Abstützbasis des LG 1750 von 16 auf 16 Meter und der eingesetzten Drehbühnen-Verlängerung, die den Ballast-Radius um 2,65 Meter vergrößert, waren insgesamt nur 150 Tonnen Ballast zum Aufrichten des Mastes erforderlich. **K&B**



Verschwenden Sie keine Zeit – gehen Sie direkt zu der gewünschten Webseite!

Bühnenhersteller

- AICHI Sales Office B.V.
www.aichiplatforms.nl
- AIRO by Tigieffe S.r.l.
www.airo.it
- Alimak Hek
www.alimakhek.com
- Altrex B.V.
www.altrex.com
- Bil-Jax, Inc.
www.biljax.com
- BISON PALFINGER
www.bisonpalfinger.de
- Bronto
www.bronto.fi
- Denka Lift A/S
www.denka.dk
- Dino Lift
www.dinolift.com
- ESDA Fahrzeugwerke GmbH
www.esda-fahrzeugwerke.de
- Genie Europe
www.genieindustries.com
- GSR S.p.A.
www.gsrspa.it
- Haulotte
www.haulotte.com
- Helmut Kempkes
Kuli-Hebezeuge
www.kuli.com
- Hinowa Italien
www.hinowa.com
- Holland Lift
www.hollandlift.com
- Iteco
www.itecolift.it
- JLG
www.jlg.com
- Lajvar Co.
www.lajvar.com
- Leguan Lifts
www.leguanlifts.com
- Liftlux Potain
www.liftlux.com
- Matilsa
www.matilsa.es/
- Niftylift Deutschland
www.niftylift.de
- NiftyLift
www.niftylift.com
- OMEGA PLATFORMS
www.omegaplatforms.com
- Palazzani Spa
www.palazzani.it
- Robert Böcker
www.alp-lift.com
- SKY HIGH
www.skyhigh.be
- Teupen
www.teupen.info
- Time Export
www.time-export.dk

Neu- und Gebrauchtbühnen

- Access Business
www.accessbusiness.nl
- AFI-Resales
www.afi-platforms.co.uk/afimachinesaleslist.asp
- Dorn Lift GmbH
www.dornlift.com
- GL Verleih Arbeitsbühnen GmbH
www.gl-verleih.de
- GS Arbeitsbühnen
www.gs-arbeitsbuehnen.de
- Gustav Bertram GmbH
www.bertram-hannover.de
- Hematec Arbeitsbühnen
www.hematec-online.de
- Hinowa Deutschland
www.hinowa.de

- Holland Lift
www.hollandlift.com
- JLG Deutschland GmbH
www.jlg-deutschland.de
- Kranz Arbeitsmaschinen
www.kranz-arbeitsmaschinen.de
- Kunze
www.KUNZEGmbH.de
- Liftprofi Arbeitsbühnen
www.liftprofi.de
- Maltech Arbeitsbühnen
www.maltech.com
- Moll Maschinenhandels GmbH
www.lift-moll.de
- Power Lift
www.power-lift.de
- ROBRU Arbeitsbühnen
www.robru.ch
- Rothlehner Arbeitsbühnen
www.rothlehner.de
- SIMON-LIFT
Vertriebsgesellschaft GmbH
www.simon-lift.de
- SkyAccess AG
www.skyaccess.ch
- Take Over Platforms by
www.takeoverplatforms.com/en/index.html
- Thanner
www.Used-Worklift.com
- TVH - Group Thermote & Vanhalst
www.tvh.be
- UP - AG
www.upag.ch

Bühnenvermietung

- Arbeitsbühnen bundesweit
www.partnerlift.com
- AVS System Lift AG
www.systemlift.de
- Butsch&Meier GmbH
www.butsch-meier.de
- Dorn Lift GmbH
www.dornlift.com
- GL Verleih Arbeitsbühnen GmbH
www.gl-verleih.de
- Kühne
www.kuehne-arbeitsbuehnen.de
- Kunze GmbH
www.KUNZEGmbH.de
- Lift Ex AG
www.liftex.ch
- Maltech Arbeitsbühnen
www.maltech.com
- MVS Miet-Vertriebs-Service AG
www.mvsag.de
- ROBRU Arbeitsbühnen
www.robru.ch
- Schmidt Arbeitsbühnen
www.schmidt-info.de
- Scholpp
www.scholpp.de
- Stirmimann AG
www.stirmimann.ch
- UP - AG
www.upag.ch
- Wagert
www.wagert.com
- WS-Skyworker AG
www.ws-skyworker.ch

Kranhersteller

- Avezaat
www.avezaat.com
- Conmac/Maeda
www.minikrane.de
- Cormach
www.cormach.com
- Effer
www.effer.it
- KSD Kransysteme
www.ksd-kransysteme.de
- Lajvar Co.
www.lajvar.com

- Liebherr Werk Ehingen
www.liebherr.com
- Manitowoc
www.manitowoccranes.com
- Ormig
www.immagin.com/ormig
- Tadano Faun
www.tadanofaun.de
- Terex-Demag GmbH & Co. KG
www.terex-demag.com
- UNIC-Miniraupenkrane
www.cck-kruse.de

Gebrauchtkrane

- Greiner
www.greiner-cranes.de
- HAC Cranes
www.HAC-Germany.com
- Hovago
www.hovago.com
- Krane-Maschinen-Servive K-M-S
www.kms-cranes.com
- M. Stemick
www.stemick-krane.de
- P. van Adrighem
<http://www.adrighem.com/>
- UCM Holland BV
www.ucmholland.nl
- Waterland Trading
www.waterland-trading.nl

Kranvermietung

- Meister Kranservice
www.meisterkran.de
- Scholpp
www.scholpp.de
- Stirmimann AG
www.stirmimann.ch

Kran- und Bühnenzubehör

- Casar
www.casar.de
- Teufelberger Seil GmbH
www.teufelberger.com/stahlseil

Ersatzteile und

Kundendienst

- Banner GmbH
www.bannerbatterien.com
- Euro Lift System AG
www.euro-lift-system.com
- Gustav Bertram GmbH
www.bertram-hannover.de
- IPS Independent Parts & Service
www.independent-parts-service.com
- Lift-Manager
www.Lift-Manager.de
- Servi-Tec GmbH
www.servitec.de
- SIMON-LIFT
Vertriebsgesellschaft GmbH
www.simon-lift.de
- TVH - Group Thermote & Vanhalst
www.tvh.be

Finanz- und

Versicherungswesen

- Deutsche Financial Service
www.dfsc.com
- Gossler, Gobert & Wolters
www.ggw-arbeitsbuehnen.de
- Versicherungsmakler
Matthias Morneweg
www.VMM-Mornweg.de

Software

- Haubold
www.haubold-afd.de
- inspHire Ltd
www.inspHire.com
- Matusch
www.matusch.de
- MCS
www.mcssolutions.com

Black-Box Systems

- Euro Lift System AG
www.euro-lift-system.com
- Rösler Minidat GmbH
www.minidat.de

Sonstige Liftsysteme

- Krah
www.lift-systems.de
- Lift Systems
www.lift-systems.com
- Solving Deutschland GmbH
www.solving-gmbh.de

Steuerungssysteme

- 3B6 GmbH
www.3b6.de
- Hirschmann Automation and Control GmbH
www.hirschmann-ac.com

Arbeitssicherheit / Arbeitsmedizin

- Ingenieurbüro Diemer
www.diemer-ing.de
- IPAF
www.ipaf.org
- VDBUM
Verband der Baumaschinen-
Ingenieure und -Meister e.V.
www.vdbum.de

Bühnenvermietung von Spezial- und Nischengeräten

- BAC Verhuur
www.bachoogwerkers.nl/
- EUROPEAN RENTAL
www.european-rental.com
- GL Verleih Arbeitsbühnen GmbH
www.gl-verleih.de
- Kühne
www.kuehne-arbeitsbuehnen.de

Kran- und Ausleger Reparaturen

- Rusch Kraantechnik b.v.
www.cranerepair.com

Transportfahrzeuge

- BEKO
www.beko-transportfahrzeuge.de

Vertikal
.net

Eine Auflistung Ihrer Webseitenadresse in den nächsten 8 Ausgaben von *Kran & Bühne* kostet € 280,-.
Kran & Bühne reserviert Ihnen einen Platz in Ihrer gewünschten Rubrik, und Sie erhalten gleichzeitig einen einjährigen Web-Link in
» www.Vertikal.net

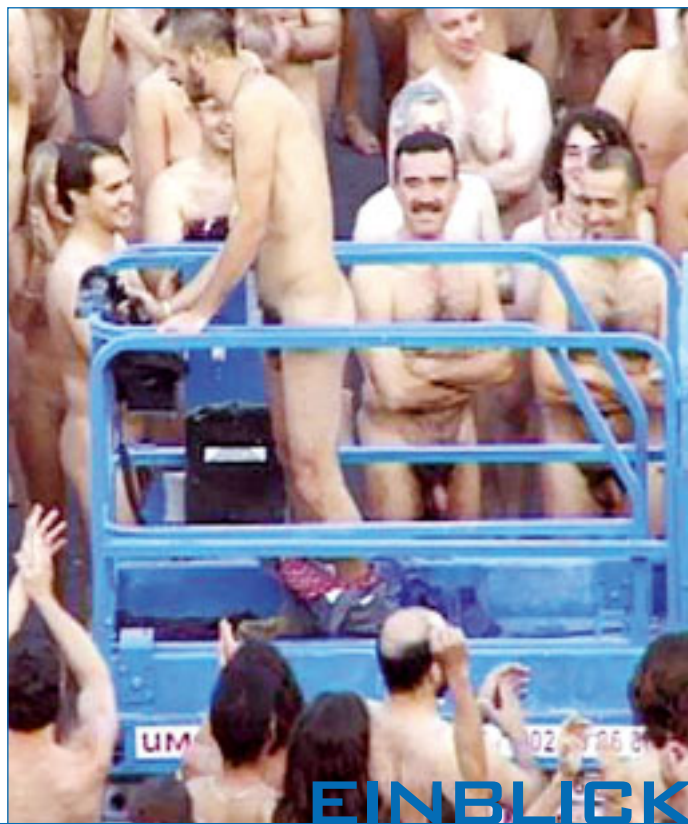
Kontakt: Karlheinz Kopp
Vertikal Verlag
Tel.: (0761) 89 78 66 15
Fax (0761) 8 86 68 14
Email: info@vertikal.net

Weitere Webseiteneinträge finden Sie auf unserer Webseite
» www.Vertikal.net

Sehen & gesehen werden!

Stehende Ovationen

Hallo? Was ist denn hier los? Man kann sich ja fragen, was denn die ganzen Nackten da machen. Offensichtlich amüsieren sie sich prächtig. Genauso so gut aber kann man sich darüber wundern, was denn diese Scherenbühne mutterseelenallein unter diesen entblätternen Herrschaften macht. Zumindest darf man annehmen, dass die stehenden Ovationen nicht der formschönen Maschine gelten, sondern der Performance des Bedieners. Wir haben bislang keine Antwort parat. Vielleicht wissen Sie mehr...?



■ Regelrecht vom Erdboden verschluckt und von Wassermassen ertränkt wurde eine **Teupen**-Arbeitsbühne bei Bauarbeiten in der kroatischen Hauptstadt Zagreb. Ein Leo 30 T vom Vermietunternehmen Silaco war an einer etwa 15 bis 20 Meter hohen Betonwand im Einsatz, als die Arbeiter ein Knacken in den Wänden sowie Wassereinsickerungen bemerkten. Sie konnten sich noch in Sicherheit bringen, bevor die Baugrube überflutet wurde. So ist glücklicherweise niemand verletzt worden. Die nagelneue Teupen-Bühne jedoch wurde dabei unter einer schweren Mauer begraben. Dabei sind ein Teil der Straße sowie ein gegenüber liegendes Haus abgerutscht.



■ Rund dreihundert Gäste kamen nach Portugal, um der Einweihung von **Manitowocs** jüngster Produktionsstätte in Baltar, unweit von Porto, beizuwohnen. Sie soll die Kapazitäten des nahe gelegenen Werkes in Fazeres erweitern helfen und der Herstellung von Potain-Kranen dienen. Modelle aus den Baureihen MC, MCT und MDT werden quasi im Zusammenspiel beider Werke hergestellt. Die feierliche Eröffnung des neuen Werkes in Baltar bewerkstelligten Terry Growcock, Aufsichtsratsvorsitzender von Manitowoc, Phillipe Cohet, Executive Vice President EMEA und der Bürgermeister des Städtchens.



■ **Gottwald** setzt auf Südamerika – oder sollte es besser heißen: Südamerika setzt auf Gottwald? Mit 14 bislang in diesem Jahr verkauften Kranen hat der Düsseldorfer Her-

steller die Verkaufszahlen des vergangenen Jahres bereits übertrafen. 2006 wurden zwölf Einheiten in diese Länder abgesetzt: elf neue sowie ein gebrauchter Kran. Größter Einzelmarkt in Südamerika ist Brasilien mit fünf Kranen der Generation 5. Unser Bild zeigt fünf Hafencranen im Hafen von Veracruz in Mexiko, darunter ein G HMK 7608.



■ Mauritius, der Inselstaat im Indischen Ozean, steht für Traumurlaub, türkisblaues Meer und paradisiische Strände. Mauritius steht aber auch für Rohrzucker, der auf fast 90 Prozent der kultivierten Fläche angebaut wird. Er macht ein Viertel der Exporteinkommen aus und ist eine der Haupteinnahmequellen des Landes. Kürzlich wur-

den zwei **Sennebogen** 305 C+ der neuesten Generation an die Firmen Mechanical Transport (MTL) und Truck & Trailer Equipment nach Mauritius geliefert. Die Maschinen arbeiten unter härtesten Bedingungen auf Umschlagplätzen für Zuckerrohr. Ausgerüstet mit einer 2,7 Meter breiten Poldergabel mit hydraulischem Niederhalter verladen die 305 C+ schnell und sicher bis zu 1000 Tonnen Zuckerrohr am Tag auf LKWs.



Vertikal
net

Empfehlungen der Polizei
finden Sie auf
▶▶ www.Vertikal.net

Sehen & gesehen werden!

Ketten gesprengt

Kettenentwicklung am Anschlag: Rud Ketten aus dem schwäbischen Aalen hat den laut eigener Aussage „ersten echten“ Grade 120-Baukasten auf der A+A in

tentechnologie durchbrochen werden“, so Rud. Die neueste Entwicklung mit dem wahrlich zugkräftigen Namen „ICE“ ermöglicht zum ersten Mal bei den Abmes-

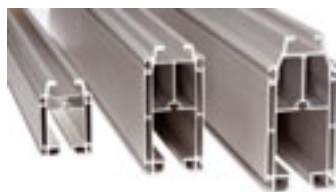


Düsseldorf präsentiert. Durch die Entwicklung eines patentierten Stahles, besondere Formgebung und spezielle Verarbeitung konnte „die Schallmauer in der Ket-

sungen 8, 10 und 13 Millimeter eine Kettenenddickenreduzierung gegenüber der Güteklasse 8 – und das bei einem Tieftemperatureinsatz von bis -60° C.

Leichtgewicht für schwere Lasten

Der französische Hersteller Verlinde bietet nun modulare Aluminium-Hohlprofile an, damit sich Kunden Hebezeuge für Lasten zwischen 500 und 2000 Kilogramm quasi maßschneidern können. Dieses „Eurosystem Alu“ soll um 50 Prozent leichter sein als das Äquivalent in Stahl. Aus diesen



Modulen lassen sich dem Hersteller zufolge Tausende verschiedene Lösungen fertigen – egal, ob die Last manuell oder motorisiert bewegt wird.

Flexibel und flächendeckend



Speziell für den leichten Materialtransport bis zwei Tonnen Nennlast sind Hängebahnanlagen des HB-Systems von Abus Kransysteme ausgelegt. Zum linearen Transport als Ein- oder Zweischienenbahnsystem. Für flächendeckendes Arbeiten wird unter den Kranbahnschienen ein Kranträger angebracht, der den Kettenzug auch

in Querrichtung beweglich macht. Eine besondere Lösung für niedrige Hallen ist die aufgebockte Kranvariante. In dieser Version rollt der Träger zwischen den Bahnen. Dieses System namens EHB-X oder ZHB-X bietet sich vor allem dann an, wenn maximale Hubhöhe bei einer begrenzten Einbauhöhe erforderlich ist.

Metall-Modell



Broshuis bringt neue Modelle seiner Tieflader und Auflieger heraus – im Maßstab 1:87 und in Metall. Broshuis verspricht viele Details, Originalaufdruck sowie Logos auf den Modellen. Die Modelle sind in begrenzter Auflage erhältlich und sollen zu einem „attraktiven Einführungspreis“ angeboten werden. Einen

Vorgeschmack darauf konnten Besucher bereits auf der Nutzfahrzeugschau TERTS 2007 in Amsterdam bekommen. Das Broshuis-Quartett umfasst einen Semi-Tieflader, einen 4-achsigen Tieflader, einen flachen Auflieger (allesamt ausziehbar) sowie das multifunktionelle Containerchassis mit 3-achsiger Zugmaschine.

Europaweit Baumaschinen

Die zweite Ausgabe des Europa-guide Baumaschinen 2007 aus dem Hause Lectura liegt vor. Darin sind die neuesten Preise für alle europaweit gehandelten Arten von Bau- und Straßenbaumaschinen aufgelistet – vom kleinsten Minibagger bis zum 500.000 Euro teuren Muldenkip-

per. Auch die Teleskopen sind aufgeführt. Das über 500 Seiten starke Werk gibt einen Überblick über die technischen Daten sowie Neu- und Gebrauchtpreise bis zehn Jahre zurück. Wer sich für die PDA- oder Onlineversion entscheidet, erhält noch umfangreichere Daten.

★★★★★ Inserieren Sie ★★★★★

Inserieren Sie in der Rubrik Marktplatz von *Kran & Bühne* und erreichen Sie damit Käufer und Benutzer von Kranen und Arbeitsbühnen und verwandten Dienstleistungen in Deutschland, Österreich, Benelux und der Schweiz.

Kleinanzeigenverkauf
Karlheinz Kopp
Tel: (0761) 89 78 66-0
Fax: (0761) 88 66 814
E-mail: info@vertikal.net

Werbematerial & Kopien
von Inseraten bitte an:
Vertikal Verlag
Sundgaullee 15 (1. OG)
D-79114 Freiburg
Email: info@vertikal.net





M. Stemick GmbH
Kran- u. Baumaschinenhandel

AN- U. VERKAUF VON GEBRAUCHTKRANE
WIR BIETEN AN:

<u>AT-KRANE</u>			
Hersteller / Typ	Baujahr	Antrieb	Ausleger / Spitze
25 t Krupp KMK 2025	1988	4x4x4	23,00m + 13,00m
25 t PPM 280 ATT	1986	4x4x4	23,00m + 7,50m
25 t P&H S 25	1987	4x4x4	24,80m + 6,70m
50 t PPM ATT 600	1999	6x6x6	40,00m + 15,00m
65 t Faun ATF 65G-4	2006	8x6x8	44,00m + 16,00m
70 t Grove TT 865	1997	8x6x8	38,00m + 18,50m
80 t Demag AC 80-1	1998	8x6x8	50,00m + 17,00m
180 t Krupp KMK 6180	1991	12x8x10	60,00m + 20,00m

<u>TELESKOP-STRASSEN-KRANE</u>			
Hersteller / Typ	Baujahr	Antrieb	Ausleger / Spitze
30 t Faun HK 028	1990	6x4x2	25,30m + 7,50m
35 t Tadano TL 350 E	1998	8x4x4	34,00m + 14,50m
50 t Tadano TG 500 E	1995	8x4x4	40,40m + 15,00m

<u>REACHSTACKER</u>			
Hersteller / Typ	Baujahr	Antrieb	Ausleger / Spitze
40 t PPM 40 GMI		1991	4x2x2 4 th height

Weitere Krane auf Anfrage
M. Stemick GmbH
Kran- u. Baumaschinenhandel
Import - Export
D-45721 Haltern / Germany

Tel.: +49-2364 - 108203
Fax: +49-2364 - 15546
Mobile: +49-172-2332923
e-Mail: info@stemick-krane.de
Internet: http://www.stemick-krane.de

Import • Export

★ Gebrauchte Maschinen ★ Ersatzteile ★ Überholung ★ Vermietung ★ Gesuche ★ Gebrauchte Maschinen ★ Ersatzteile ★ Überholung ★ Vermietung ★ Gesuche ★

Gebrauchte Arbeitsbühnen
Moll Maschinenhandels GmbH
 Lkw-, Anhänger-, Scheren-Arbeitsbühnen, usw.
www.lift-moll.de
 Tel: 07131 - 91 08 34 Neckargartacher Str. 47/2
 Fax: 07131 - 48 49 41 74080 Heilbronn

Lift-Manager.de
Jäkel & Rothlehner
 Ihr Arbeitsbühnen-Servicebetrieb
Hotline 0700 - 20406075

AFD[©]
 Die professionelle und einfach zu bedienende Software für die Vermietung von Arbeitsbühnen. Derzeit mit ca. 650 Installationen in 12 europäischen Ländern im Einsatz.



Softwareentwicklung Haubold
 Tel.: +49 (0) 38203 735026 · Fax: +49 (0) 38203 735027
www.haubold-afd.de · info@haubold-afd.de

SCHIPPER
INDUSTRIE BERATUNG

Qualitätsmanagement
Arbeitsicherheit

Techn. Schulungen
 Gefährdungsbeurteilungen
 Prüfung von Maschinen

Schipper Industrieberatung
 Kantstrasse 29 • 40667 Meerbusch
 Tel.: 02132-659938 • Fax: 02132-659937
 E-mail: info@industrieberatung-schipper.de
 Web: www.industrieberatung-schipper.de

GEBRAUCHTKRANE
 direkt vom **HERSTELLER!**



Ihre Ansprechpartner bei
Manitowoc Crane Group Germany GmbH:

Christa Gouazé Telefon: +49 (0) 21 73/89 09-32
 Mobil: +49 (0) 1 71/5 50 13 47


Sven Hugger Telefon: +49 (0) 21 73/89 09-68
 Mobil: +49 (0) 1 60/98 94 77 77

www.manitowoccrane.com


GROVE

BET
 Borcherts Equipment Trading b.v.

Young crawler cranes in stock



For information:
 Tel: +31 653 - 652522 • Fax: +31 514 - 569186
 E-mail: heiko.koop@borcherts.com



Check out our website for details on stock:

www.borcherts.com

★ Gebrauchte Maschinen ★ Ersatzteile ★ Überholung ★ Vermietung ★ Gesuche ★ Gebrauchte Maschinen ★ Ersatzteile ★ Überholung ★ Vermietung ★ Gesuche ★

HUBARBEITSBÜHNEN / KRANE

Marktübersicht – Preise – Bewertung

www.lectura.de



erfolgreich verhandeln –
sicher und gut entscheiden!



LECTURA
Fachverlag



Hubarbeitsbühnen
HORST SIEGHARDT
Spezialanbieter für Höhen erreichbar machen

WUMAG-Generalimporteur
A-2344 Maria Enzersdorf
Grenzgasse 79
Österreich

Tel. +43 2236/26256 — Fax +43 2236/26256-6
E-Mail: office@sieghardt.at — Website: www.sieghardt.at

DINO Lift®

Werksvertretung Deutschland

HEMATEC
Arbeitsbühnen GmbH

Zentralruf (03 51) 8 97 55 00
Fax (03 51) 89 75 50 55

www.hematec-online.de



BVS Baumaschinen Vertrieb und Service

WIR ÜBERNEHMEN MONTAGE UND INSTANDSETZUNGSARBEITEN JEDLICHER ART FÜR AUTOKRANE, LADEKRANE, HUBARBEITSBÜHNEN, BAUMASCHINEN IN MECHANIK, HYDRAULIK, ELEKTRIK, ELEKTRONIK, ÜBERLASTANLAGEN, ÜBERLASTSICHERUNGEN IN DEUTSCHLAND UND EUROPA. UVV ABNAHME. WIR FÜHREN WINDENÜBERHOLUNGEN UND HYDRAULIKMOTORENINSTANDSETZUNGEN DURCH.

AN- UND VERKAUF VON GEBRAUCHTEN MASCHINEN.

BVS Baumaschinen Vertrieb und Service

D - 64347 Griesheim • Mainstr. 9 • Tel./Fax: +49 (0)6155 - 4454
Mobil +49 (0)179 - 6927090 - Kosta Fotiadis

www.kran24.de

Sind Sie auch schon dabei ?

- Firmen
- Kontakte
- News & Infos

Kran24

Das Fachportal

www.kran24.de

TELESCOPIC-AT+TRUCK-KRANE

- 20 t Gottwald AMK 31-24, 1984
- 30 t Grove AT 635 E, 1995
- 30 t Liebherr LTF 1030/1, 1996
- 35 t Grove GMK 2035, 1996
- 35 t Liebherr LTM 1030-2, 2001
- 35 t PPM TEREX ATT 400, 1998 + 2000
- 40 t Liebherr LTM 1040, 1991
- 40 t Kato KA 400 E, 1993
- 45 t Krupp KMK 3045, 1994
- 50 t Tadano Faun HK 50, 1997
- 80 t Grove GMK 4080, 1996
- 80 t Liebherr LTM 1080-1, 1999 + 2001
- 90 t Liebherr LTM 1090, 1991 + 1990
- 200t Krupp KMK 6200, 1991

Tel. +49 (0) 2595-38698-0
Fax: +49 (0) 2595-38698-88
E-mail: mail@kms-cranes.com
Internet: www.kms-cranes.com

SPIERINGS
MOBILE CRANES



SPIERINGS
a new
generation
mobile cranes

For information
0031 - 412 - 62 69 64
www.spieringscranes.com
or call your crane hire company

Spierings folding crane, the best solution

POWER-MULTI
Kran



	1,5	2,5	3,7	4,8	6,0	7,7
	2310	1330	880	670	520	360
	Tragkraft (kg) bei Ausladung (m)					

RIEBSAMEN

Telefon 075 82-791 · Fax 075 82-792

www.ribsamen.de · info@ribsamen.de

Gemeinsam durch dick und dünn,

mit einem Partner an Deiner Seite, der keine Macken hat, immer hoch hinaus will und die besten Voraussetzungen für jedes Abenteuer mitbringt. Dein Angebot unter dem Stichwort „Leo“ bitte an www.gl-verleih.de oder kostenlos aus dem deutschen Festnetz per Telefon an **0800/222 55 22**.

GL *Arbeitsbühnen*
VERLEIH[®]
Bundesweite Vermietung · Verkauf



Vermietung & Verkauf bundesweit

- Arbeitsbühnen, Autokrane und Gabelstapler
- Cela Hubarbeitsbühnen
- Ikarus Feuerwehrfahrzeuge
- Gebrauchte Arbeitsbühnen aller Hersteller

Tel.: 06206-944 969
E-mail: bs@weiland-gmbh.com



www.weiland-gmbh.com
www.cela-it.com

www.Rothlehner.de
Arbeitsbühnen
Ihr Fachbetrieb – 15 x in Deutschland
Tel. 0049(0) 87 24 / 96 01-0; Fax 9601-12



Lust auf was Neues?
FlexBox
...aus der Praxis, für die Praxis!

Sie erreichen uns auch unter 0162-13 13 666

HBV GmbH Südstraße 3-5
D-48400 Spelle
Tel 0 50 77 - 9 21 51
Fax 9 21 52
www.hbv-hydraulik.de
e-mail: info@hbv-hydraulik.de

HBV
HYDRAULIK BÜHNEN VERLEIH

- Europäische Vermietung von Arbeitsbühnen
- Vielzahl im Bereich Großgeräte
- Komplettes Spektrum an Scherenbühnen, Baum-Lifte, Tele-Stapler, LKW-Bühnen, Mini-Krane, u.a.m.

www.hbv-hydraulik.de

Wir verjüngen unseren Mietpark! Profitieren Sie davon.

Hersteller	Modell	Arbeitshöhe	Baujahr
Scherenbühnen			
Skyjack	SJIII 3220	8.10m	2001
Upright	SL 26SLD	10.00m	1998
Upright	SL 30SLD	11.00m	2000
Kreitzler	SM 18/135-4L	13.50m	1999
Kreitzler	SM 20/135XT	13.50m	1991
GROVE	SM 4688E	14.20m	1999
Kreitzler	SM 20/163-4L	16.30m	1999
Kreitzler	SM 12/188-4L	18.80m	2001
Kreitzler	SM 25/220-4L	22.00m	2000
Mastbühnen			
GROVE/Faraone		9.70-12.70m	Div.
Mastbühnen selbstfahrend			
JLG	SSV10	4.90m	2005
GROVE	TOUCAN 1000	10.00m	1997
ABM	Orion 1000	10.00m	1996
Teleskopbühnen selbstfahrend			
GROVE	MZ 48B	14.80m	1991
Raupen-Teleskopbühnen			
TEUPEN	LEO 16T	16.00m	2003
TEUPEN	LEO 20H	21.00m	1990

Alle Geräte in betriebsbereitem Zustand und mit Garantie. Rufen Sie uns an!



Stirnemann AG
Baumaschinen
4600 Otten

Telefon +41 62 205 95 11
Telefax +41 62 205 95 15
www.stirnemann.ch



Mitglied Bundesverband
Baumaschinen-Baugeräte e.V.



LIEBHERR - Werkbühnen Turmdrehkrane
LIEBHERR - Autokrane
Vermietung, Verkauf, Komplettservice
Schwertransporte

VERKAUF – VERMIETUNG – SERVICE

Liebherr-Mietkrane: bundesweite Vermietung bis 75 m Ausladung / auch Teile
Liebherr-Verkauf: 71-90-110 EC-B FR. / 110 EL 6 FR. / 112 EC-H8 Lit. / 140 EC-H 6 Lit. / 180 EC-H 10 Lit. / 280 EC-H 12 Lit.
Liebherr-Autokrane: Vermietung von 30 – 300 to. / MK 80 / MK 100
Tel.: 0 81 21/22 48- 1 70 • Fax 0 81 21/22 48-1 72 • www.bkl.de • ulrich.langenbein@bkl.de

★ Gebrauchte Maschinen ★ Ersatzteile ★ Überholung ★ Vermietung ★ Gesuche ★ Gebrauchte Maschinen ★ Ersatzteile ★ Überholung ★ Vermietung ★ Gesuche ★



550 Meter ohne
Mühe verschwinden
lassen?

Kein Problem – wir haben die Lösung.

Neuentwicklung, Modernisierung, Optimierung: steuern, schalten, vernetzen und verteilen
– neumatic® ist Ihr Systempartner für elektrische, elektronische und mechanische Entwicklung.

Vom Layout Ihrer elektrischen Schaltung über die steuernde Kabeltechnik, deren Konfektionierung und Einbau bis hin zu sämtlichen rechtlichen oder amtlichen Prüfungen und Abnahmen reicht unser Leistungsangebot für Ihr neues System.

neumatic® – Ein Unternehmen der LEONI-Gruppe

neumatic®
A Member of the LEONI Group

neumatic Elektronik + Kabeltechnik GmbH & Co. KG

Magirusstraße 51 · 89077 Ulm · Telefon +49 (0)731-93593-0 · Telefax +49 (0)731-93593-60 · E-Mail info@neumatic.de · www.neumatic.de

