

# Ready for action

Was immer Sie vorhaben – wir sind für Sie da.



## Jeder Herausforderung gewachsen

**Terex® Demag AC 700:** der Starke für extreme Anforderungen.  
Maximale Tragfähigkeit 700 Tonnen.

**Das macht den Terex® Demag AC 700 so wertvoll für Sie:**

- Enorme Systemlänge – mit der Wippe werden 149,5 m erreicht
- Seitlicher Superlift (SSL) für enorme Traglaststeigerungen bis 200 %
- Weltweit stärkster Teleskopkran mit komplettem Hauptausleger verfahrbar
- Sternabstützung sichert hohe Systemsteifigkeit
- Kürzeste Rüstzeiten und optimierte Transportgewichte und -abmessungen

 **TEREX®** | **DEMAG**

Terex-Demag GmbH & Co. KG · Zweibrücken, Germany · 00 49 (0) 63 32 / 830 · [www.terex-demag.com](http://www.terex-demag.com) · [info@terex-demag.com](mailto:info@terex-demag.com)

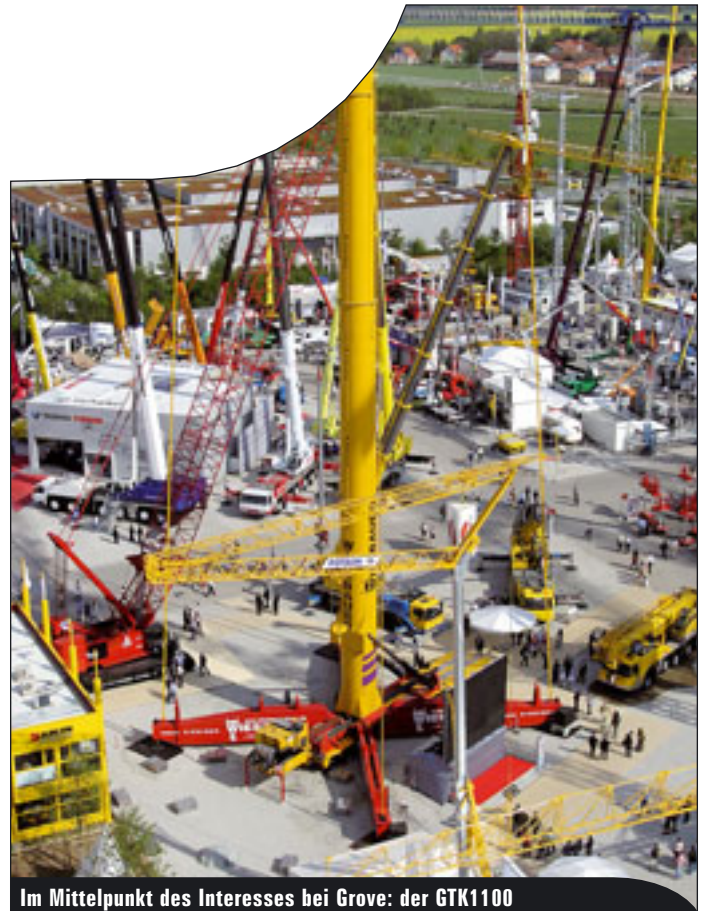
© Terex Corporation 2007 · Terex ist ein eingetragenes Warenzeichen der Terex Corporation in den Vereinigten Staaten von Amerika und vielen anderen Ländern

# Mobiler denn je

**D**ie Stars der bauma 2007 stehen für viele Besucher und vor allem Kranfans eindeutig fest: Groves GTK1100 und der Liebherr LTM

11200-9.1. Liebherrs Neunachser begeisterte allein schon durch seine schieren Dimensionen und seine technischen Daten wie der Traglast von 1200 Tonnen und dem 100 Meter langen Teleskopausleger. Dem Hersteller zufolge handelt es sich um den „stärksten Teleskopkran auf dem Markt“ mit dem „längsten Teleskopausleger weltweit“. Neu vorgestellt wurde auch dessen kleiner Bruder, der LTM 1130-5.1. Der 5-achsige 130-Tonner bietet einen 60 Meter langen Teleskopausleger, der mit einer Doppelklappspitze und zusätzlich mit zwei Gitterstücken verlängert werden kann. Bei einer Achslast von maximal zwölf Tonnen führt der neue 130-Tonner bis zu neun Tonnen Ballast mit. Seine Premiere feierte auch der LTM 1050-3.1, das Nachfolgemodell des in fünf Jahren nahezu 500-fach gebauten LTM 1045-3.1. Der Teleskopausleger des neuen 50-Tonnners wuchs um vier auf nunmehr 38 Meter. Gleichzeitig wurden die Tragkräfte um durchschnittlich zwölf Prozent gesteigert.

**Völlig losgelöst geben sich zur Zeit die Hersteller von Mobilkranen. Mit einer Vielzahl von Neuheiten krönten sie die bauma 2007 und drückten der Mega-Messe so deutlich ihren Stempel auf. Alexander Ochs hat sich umgesehen.**



Im Mittelpunkt des Interesses bei Grove: der GTK1100



Tadano Fauns neues Flaggschiff, der ATF 360G-6

Liebherrs breite Produktoffensive setzte sich auch bei den auf LKW-Chassis aufgebauten LTF-Modellen fort. So wurde die Palette im Mobilkranbereich um die neuen Teleskop-Aufbaukrane LTF 1045-4.1 und 1035-3.1 erweitert. Der 3-Achser weist einen 30 Meter langen Hauptausleger und 35 Tonnen Höchsttraglast auf. Der 4-Achser mit 35 Meter Ausleger bringt es auf bis zu 45 Tonnen Tragkraft. Ergänzt wird das Liebherr-Feuerwerk der Neuheiten um den kleinsten Vertreter der Mobilbaukran-Reihe, den MK 63. Punkten will der Neuling vor allem mit seiner 45 Grad Super-Steilstellung, welche Hakenhöhen bis zu 47,9 Metern ermöglicht – ein absolutes Novum für Aufbaukrane. Zwei weitere Highlights sind die erstmals bei einem Mobilbaukran verwendeten Scheibenbremsen sowie die Möglichkeit der Ferndiagnose per Datenfernübertragung via Satellit.



Mit Rekordwerten kann der Liebherr LTM 12000-9.1 aufwarten

herr-Feuerwerk der Neuheiten um den kleinsten Vertreter der Mobilbaukran-Reihe, den MK 63. Punkten will der Neuling vor allem mit seiner 45 Grad Super-Steilstellung, welche Hakenhöhen bis zu 47,9 Metern ermöglicht – ein absolutes Novum für Aufbaukrane. Zwei weitere Highlights sind die erstmals bei einem Mobilbaukran verwendeten Scheibenbremsen sowie die Möglichkeit der Ferndiagnose per Datenfernübertragung via Satellit.

## Manitowocs Medienereignis

Aufgrund seiner Form weithin sichtbar in München war der GTK1100 von Grove. Er wurde zum ersten Mal öffentlich durchgeführt – mit großem Medienaufgebot und viel Show. Das ►►

# SENNEBOGEN®

Seilbagger • Raupenkrane • Umschlagmaschinen • Teleskopkrane • Hafenkrane • Fahrzeugkrane • Multihandler

**SENNEBOGEN 643**  
the new dimension  
of lifting

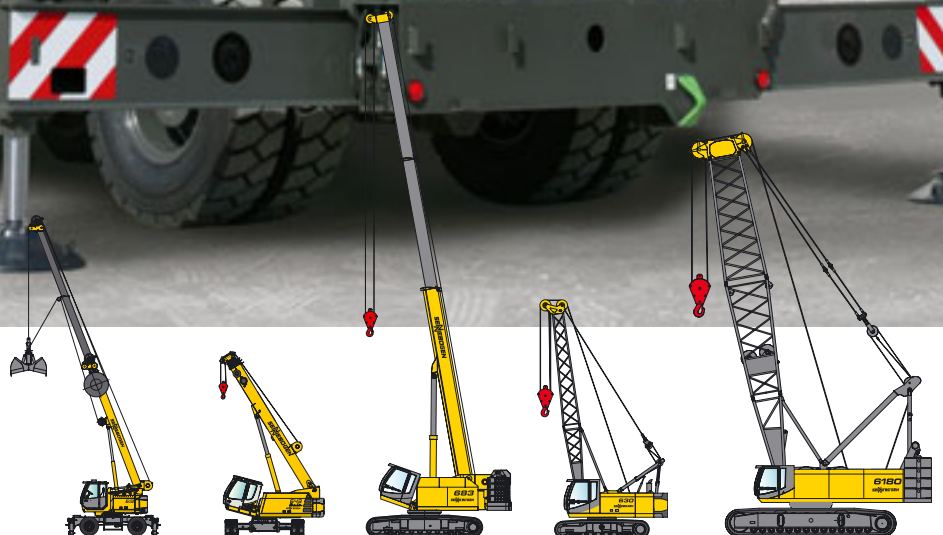


SENNEBOGEN 643M

- 40 t
- 135 kW
- 44 t

**NEU!**

*Crane Line*



**Vorsprung durch Innovation**

**[www.sennebogen.com](http://www.sennebogen.com)**

« Ungewöhnliche ist sein senkrechter Teleskopturm, der direkt auf dem Unterwagen angebaut wird und es dem Kran ermöglicht, eine Höhe von mehr als 140 Metern zu erreichen. Auf dem Turm sitzt ein fünfteiliger Teleskopausleger, der maximal 60 Meter Länge erreicht.



Neuer Kompakter von Locatelli: der ATC 40

Der Unterwagen des GTK basiert auf einem standardmäßigen Sattelaufleger; als Hilfseinheit wird für den Aufbau lediglich ein AT-Kran mit 200 Tonnen Hubvermögen benötigt. Am Unterwagen werden vier Ausleger angebaut. An der Spitze des senkrechten Teleskopturms, der auf dem Unterwagen aufsitzt, sind vier Lastverteiler befestigt. Die Ausleger und die Lastverteiler, die über Zugseile miteinander abgespannt sind, sorgen für das Hubvermögen des GTK. Diese Konstruktion macht zudem ein Gegengewicht überflüssig, weshalb der GTK mit vier oder fünf Sattelauflegern zu transportieren ist. Das Aufrichten des GTK1100 dauert Grove zufolge ungefähr sechs Stunden.

Da ging es fast ein wenig unter, dass zugleich noch einige neue GMKs in der, grob gesagt, 100-Tonnen-Klasse auf der bauma am Start waren. So der GMK4100-L: Der 4-achsige AT-Kran hebt auf neun Metern mit seinem 52 Meter Teleskopausleger noch 9,5 Tonnen. In der gleichen Liga spielt der GMK5095. Sogar 130 Tonnen hebt der GMK5130-2, der hier ebenso erstmals öffentlich ausgestellt wurde. Für den Geländebereich wäre noch der RT540CE mit einer Kapazität von 35 Tonnen zu nennen.

### Tadano stockt auf

„Auf zu höheren Zielen“, hieß es bei Tadano Faun. Mit einem halben Dutzend neuer Mobilkrane ist das deutsch-japanische Unternehmen am Start. Deren Flaggschiff ist der neue 6-Achser ATF 360G-6. Das „G“ in der Typenbezeichnung steht dabei für die 2004 eingeführte „Global“-Baureihe – eine Welt, ein weltweit gleich hoher Qualitätsstandard, so der Gedanke. Der letzte Neuzugang der G-Reihe, der im Herbst 2006 vorgestellte ATF 220G-5, wurde bereits über 30 Mal ausgeliefert.

Beim ATF 360G-6 „reimt“ sich alles auf ein Vielfaches von 6 beziehungsweise 60: Er kann mit einer maximalen Tragkraft von 360 Tonnen und mit einem 60 Meter Ausleger aufwarten. Seine maximale Hakenhöhe liegt – mit 72 Meter Wippspitze – bei 120 Metern.

Weitere Newcomer sind der ATF 90G-4, 50G-3 und 40G-2, allesamt aus der Global-Serie, sowie der Geländekran GR-550EX und der Aufbaukran HK 40. Neben dem „Lift Adjuster“ ist nun, ganz neu, für den 6-Achser der „Release



Euro-Rigos Präsenz auf der bauma



Jüngster Mobilkran von Terex Demag ist der AC 100/4

Spierings 7-Achser, der SK 2400-AT 7



Adjuster“ erhältlich, welcher automatisch die Veränderung des Arbeitsradius beim Absetzen der Last minimiert, um so ein gefährliches Pendeln der Hakenflasche zu verhindern.

Mit dem ATF 90G-4 liegt der Nachfolger des ATF 80-4, „einem unserer Bestseller“, wie Tadano sagt, vor. Der ATF 50G-3 ersetzt den ATF 45-3, wobei ein Gewinn von sechs Metern in der Auslegerlänge zu Buche schlägt. Der Kundennachfrage ist es zu

verdanken, dass nun auch eine Doppelklappspitze, 16 Meter lang, für den 50G-3 zu haben ist. Und auch der Kleinste der Flotte, der 40G-2, ist gegenüber dem Vorgänger ATF 30-2 L ein Stück gewachsen. Nicht nur bei Leistung und Zubehör stockt Tadano auf, sondern auch in der Produktion. Die Kapazitäten in Lauf werden momentan kräftig erweitert.

Mit dem 55 Tonnen Geländekran GR-550EX verstärkt Tadano Faun das mittlere Segment bei diesem Typ. Und der HK 40, Nachfolger des HK 35 L, kann vom Oberwagen her auf 3- oder 4-Achs-Fahrgestell aufgebaut werden – je nach gewünschtem Gegengewicht.

Ein weiteres Highlight von Tadano Faun ist eine neue Software zur Einsatzplanung mit dem Namen „KranXpert“. Nach umfangreichen Tests seit 2006 und dem täglichen Einsatz bei Disponenten in verschiedenen Kranverleihfirmen fasst das Unternehmen die Resonanz als „sehr positiv“ zusammen. Schmeckerl für Tadano-Kunden: Das Programm wird ihnen zunächst bis Mitte 2008 exklusiv zur Verfügung stehen. Technisch möglich ist es, danach auch die individuellen Kranflotten eingeben zu lassen.

### 100-Tonner mit Maßen eines 70-Tonnens

Bei Terex Cranes stand vor allem der Demag AC100/4 im Vordergrund. „Stärkster 100-Tonner auf vier Achsen bei maximalem Gegengewicht“ – diesen Titel reklamiert das Unternehmen für sein jüngstes Demag-Zugpferd. In seiner Fahrzeugklasse liegt der AC100/4 mit einer Fahrzeugbreite von nur 2,55 Meter – selbst bei großer Bereifung – ganz vorn. Im Grunde genommen kommt der 100-Tonnen-Kran mit den



◀ Abmaßen eines 4-achsigen 70-Tonnners aus. Komplet neu konzipiert wurde der fünfteilige Teleskopausleger. Das Resultat zeigt sich in den Tragfähigkeiten: Bei einer mittleren Auslegerlänge von 33,3 Metern und maximalem Gegengewicht hebt der Kran 24,6 Tonnen auf zehn Meter Radius, auf 30 Meter immer noch 6,1 Tonnen. Auch wenn schwere Lasten in große Höhen müssen, wie bei der Montage von Turmdrehkränen, liefert der AC 100/4 sehr gute Werte: Auf zehn Meter Radius sind es zwölf Tonnen, auf 30 Meter noch 5,3 Tonnen Tragkraft bei voll austeleskopiertem Ausleger und 26,1 Tonnen Gegengewicht.

Für unwegsames Gelände hat Terex den neuen Geländekran Bendini RC60 mit 60 Tonnen Tragkraft im Programm. Auch er kommt mit neu entwickeltem Ausleger mit fünf Teleskopstufen daher. Seine Gesamtlänge beträgt 40 Meter. Mit sechs Vorwärts- und sechs Rückwärtsgängen soll der Kran auch schwierigste Geländebeziehungen mühelos meistern. Ein neuer 3-Achser kommt aus Frankreich von PPM, ein neuer 4-Achser aus China von Terex Changjiang, dem jüngsten Mitglied von Terex Cranes.

Der neue PPM TC 40 L soll den Spagat zwischen guter Leistung und geringen Betriebskosten perfekt schaffen. Terex positioniert den TC 40 L mit seinen bis zu 90 km/h vor allem als Allrounder für Baustelleneinsätze. Der TC 50 aus chinesischer Produktion zählt zu den Kran-Bestsellern Chinas. Sein großer Vorteil ist etwas Kleines: der geringe Wenderadius von nur zwölf Metern.



Zoom auf Zoomlion: Der QY100H-3 hebt 100 Tonnen



TCM zeigte den C1600 in München

Hubkapazität liegt bei 263 tm, seine Maximalwerte bei Ausladung und Hakenhöhe belaufen sich auf 42 respektive 56 Meter. Zur bauma hat das niederländische Unternehmen noch einen 4-Achser nachgelegt, den SK 498-AT4. Auf 12,85 Meter hebt er acht Tonnen, auf 44 Meter 1,9 Tonnen – so die Eckwerte für die maximale Tragkraft zum einen und die maximale Ausladung zum anderen.

Locatelli hat den seit geraumer Zeit angekündigten kompakten Mobilkran ATC 40 nun auf den Markt gebracht. Sein siebenteiliger Ausleger lässt sich von 7,5 bis 35,1 Meter hydraulisch teleskopieren. Mit einer Länge von 8,18 Metern, einer Breite von gut 2,50 Meter und – je nach Bereifung – 3,35 bis 3,40 Meter Höhe zeichnet sich der ATC 40 durch kompakte Maße aus.

Neues aus Fernost hielt der bauma-Stand von Zoomlion parat. Ob auf drei, vier oder sechs Achsen, H- oder V-Serie – die Mobilkran-Palette deckt Traglasten von 16 bis 130 Tonnen ab. Stärkstes Pferd im Stall ist der QY130H-1 mit 48 Meter Ausleger. Neben China drängt auch Japan auf den europäischen Markt. Beim über 50 Jahre alten italienischen Hersteller Autogru Rigo, jetzt Euro-Rigo, könnte es genau so gut „Asia-Rigo“ oder „Kato Europa“ heißen. Denn zum Jahresbeginn haben Japaner das Ruder und die Modellpalette übernommen. 80 Prozent des Unternehmens gehören Kato Works aus Tokio, die restlichen 20 Prozent liegen in Händen der Rigo-Familie. Der Schachzug der Japaner könnte bald wieder Kato-Mobilkrane nach Europa bringen und so ihr weltweites Krangeschäft stärken. Unverändert sind der RT 500 sowie die RTT 904/2 und 1305 im Angebot. Mit Neuerungen ist Geschäftsführer Kunio Yasui zufolge frühestens 2008 zu rechnen. Ähnliches gilt für TCM aus Italien. Zwar konnte das Händlernetz zuletzt ordentlich ausgebaut werden, die Produktpalette jedoch wird wohl erst im kommenden Jahr nach oben erweitert. Wegen ihres geringen Gewichtes und der Kompaktheit erfreuten sich die Mobilkrane von TCM in Italien großer Beliebtheit, versichert Exportmanagerin Angela Staniscia.

Unverändert angeboten werden auch die am Markt etablierten Aufbaukrane HPC 35 und 40 von Sennebogen. Neuigkeiten gibt es bei den Industriekranen. Ormigs 16tm-Modell ist jetzt auch als Diesel erhältlich. Valla hat als jüngstes Modell den V-Kart 400 E mit Elektroantrieb präsentiert. Der Kran trägt Lasten von maximal 40 Tonnen und ist ohne Abstützungen frei verfahrbar.

## Vom nahen Westen bis zum fernen Osten

Mit einem ungewöhnlichen Konzept kam vor Jahren Spierings auf den Markt: dem Mobilfaltkran. Sein Messedebüt erlebte der 7-Achser SK 2400-AT7 auf der bauma 2007. Seine

**Mit dem Programm „KranXpert“ von Tadano Faun lassen sich Einsätze planen**

The screenshot shows a software interface for crane simulation. It includes a menu bar at the top with options like 'Datei', 'Eingabe', 'Format', 'Ansicht', 'Tools', 'Hilfe'. Below the menu is a toolbar with various icons. The main area contains several panels: a central simulation area with a crane model, a 'Kranmodelle' panel on the right with dropdown menus for 'Kranmodell', 'Ausleger', 'Gegengewicht', and 'Balken', and a 'Parameter' panel at the bottom with input fields for 'Hubhöhe', 'Ausladung', 'Gegengewicht', 'Balkenlänge', 'Hubgeschwindigkeit', and 'Ausladungsgeschwindigkeit'. The interface is designed for technical planning and simulation of crane operations.

**+ NEU + NEU + NEU +**  
 'Lift Adjuster sowie Release Adjuster'

# All Terrain ATF 360G-6



- ✓ Max. Traglast 360 t
- ✓ 5 teiliger Ausleger 15 m - 60 m mit 1-Zylinder-Teleskopiersystem
- ✓ Max. Hakenhöhe 120 m
- ✓ Innovative 10,3 m - 31 m hydraulisch teleskopier- / abwinkelbare Spitze im Einmannbetrieb über Kabelfernsteuerung leicht montierbar
- ✓ 72 m Wippspitze oder 57 m Auslegerverlängerung
- ✓ Oberwagenkabine im Hi - Tech Design mit variablem 'Cockpit'
- ✓ TADANO Automatische Lastmomentbegrenzung  
- die fortschrittlichste Technologie für sichere Kranarbeiten
- ✓ Mercedes-Benz OM 906 LA 205 kW (278 PS) - Oberwagenmotor und OM 502 LA 450 kW (612 PS) - Unterwagenmotor
- ✓ 12 x 8 x 12 Chassis selbstverständlich wieder mit der bewährten, vollautomatischen, elektro-hydraulischen FAUN Lenkung für optimale Wenderadien und Spurtreue

**Design und Qualität als Weltstandard**

 **TADANO**  **FAUN**

**TADANO LTD.**

International Sales Division  
 4-12, Kamezawa 2-chome, Sumida-Ku,  
 Tokyo 130-0014, Japan

Tel.: +81 - 3 - 36 21 - 77 52  
 Fax: +81 - 3 - 36 21 - 77 85  
 E-Mail: [tdnihq@tadano.co.jp](mailto:tdnihq@tadano.co.jp)  
 Web: [www.tadano.co.jp](http://www.tadano.co.jp)

**TADANO FAUN GMBH**

Faunberg 2  
 Postfach 10 02 64  
 D-91205 Lauf a.d. Pegnitz

Tel.: +49 (0) - 91 23 - 95 50  
 Fax: +49 (0) - 91 23 - 30 85  
 E-Mail: [info@tadanofaun.de](mailto:info@tadanofaun.de)  
 Web: [www.tadanofaun.de](http://www.tadanofaun.de)