



# umblättern

## Möchten Sie **Kran & Bühne** in gedruckter Version regelmäßig erhalten?

Abonnieren Sie es einfach hier online. Dann haben Sie zu jeder Tages- und Nachtzeit Zugriff auf die neuesten Nachrichten und Hintergrundinformationen rund um die Hebeindustrie.

[www.Vertikal.net/de/journal\\_subscription.php](http://www.Vertikal.net/de/journal_subscription.php)



## Suchen Sie mehr Informationen über den britischen und irischen Markt?

Mit **Cranes & Access** erhalten Sie Informationen aus erster Hand. Holen Sie sich Ihren Vorteil nach Hause. Abonnieren Sie gleich hier online.

[www.Vertikal.net/en/journal\\_subscription.php](http://www.Vertikal.net/en/journal_subscription.php)

## [www.Vertikal.net/Vermieter](http://www.Vertikal.net/Vermieter).

Ihre Vermieter aus Deutschland, der Schweiz und Österreich finden Sie ohne langes Suchen in unserem Verzeichnis. Einfach Region auswählen und Sie erhalten schnell eine Übersicht der Kran- und Arbeitsbühnenvermieter vor Ort.

[www.Vertikal.net/Vermieter](http://www.Vertikal.net/Vermieter)

## Unser Gratisangebot:

Der Newsletter von Vertikal.net. Neueste Nachrichten aus der Branche erhalten Sie sofort per Email zugesandt. Damit Sie auch nur die Nachrichten erhalten, die Sie interessieren, wählen Sie ihre Bereiche selbst aus.

Loggen Sie sich noch heute ein.

[www.Vertikal.net/de/newsletter.php](http://www.Vertikal.net/de/newsletter.php)

Die gesamte Ausgabe von Kran & Bühne erhalten Sie auch online als eine PDF-Datei. Laden Sie sich das komplette Heft gleich hier online herunter.

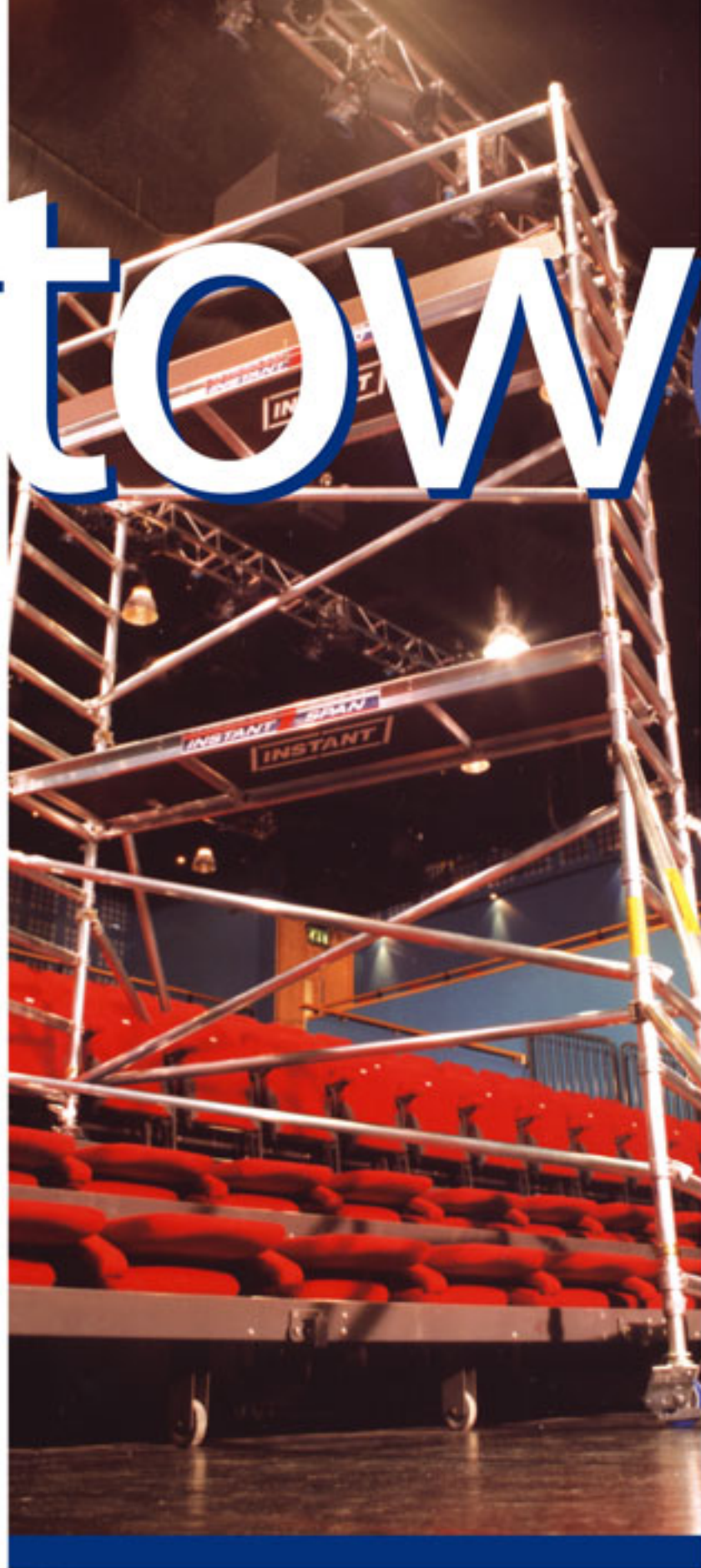
ACHTUNG: Die Datei umfasst rund 4-5 Mb.

[www.Vertikal.net/de/journal.php](http://www.Vertikal.net/de/journal.php)



# span towers

über allen anderen



*viel bewundert...  
nie übertroffen*

UI DistriCentre is part of  
**PlatformSales**  
europe



UI Districenter  
Maxwellstraat 50, P.O. box 3121,  
3301 DC Dordrecht, The Netherlands  
Tel+31 78 65 217 65 Fax+31 78 65 217 60  
sales@ui-districenter.com

[www.ui-districenter.com](http://www.ui-districenter.com)

## Full-Liner Skyjack

# Volles Programm

Skyjack hat Pläne bekannt gegeben, auch den Markt der Teleskoparbeitsbühnen und Gelenkteleskoparbeitsbühnen zu bedienen. Das Unternehmen hat sich das ehrgeizige Ziel gesteckt, alle sechs Monate weitere neue Modelle auf den Markt zu bringen, damit bis in vier oder fünf Jahren eine volle Modellpalette angeboten werden kann. Dave Stewart, Vizepräsident für Verkauf und Marketing, sagt, dass das Unternehmen eine aggressive Produkteinführung hatte und bei seinem Ehrgeiz keine Grenzen setzt. Das Unternehmen will sich neben den beiden Marktführern JLG und Genie positionieren.

Mehr unter ► [www.Vertikal.net](http://www.Vertikal.net)



## Kran stürzt auf der Neuen Messe

### Tödlicher Unfall

Auf der Baustelle der Neuen Messe Stuttgart in Leinfelden-Echterdingen, Deutschlands derzeit größte Baustelle, ist ein 48-jähriger Kranfahrer tödlich verunglückt. Beim Versuch, einen 170 Tonnen schweren Fachwerk-Träger an einer Halle zu montieren, kippte sein Kran zusammen mit

einem AT-Kran laut Polizei aus noch ungeklärter Ursache nach vorne. Der 48-Jährige wurde aus dem Kran geschleudert und verletzte sich dabei so schwer, dass er noch vor dem Eintreffen der Rettungskräfte starb. Die Polizei hat die Untersuchungen aufgenommen.

## Neue Standorte für Schuch

### Expansion fortgesetzt

Die Schuch-Gruppe setzt ihren Expansionskurs fort und eröffnet in diesem Jahr neben den bestehenden vier Standorten weitere Niederlassungen in Luxemburg und Trier. Aktuell entsteht am Standort in Gernsheim bei Darmstadt ein zwei-stöckiges Verwaltungsgebäude in welchem zukünftig die Hauptverwaltung ansässig sein wird.

Schuch hatte vor knapp drei Jahren die Unternehmen Born und Auto Theis übernommen

und eine erste Expansion durchgeführt. Beide Unternehmen wurden mittlerweile in die Schuch-Gruppe integriert.

Zum Spätherbst 2005 orderte Schuch zehn Grove-Krane bei der KranAgentur Werner. Die neuen Geräte werden den Fuhrpark von aktuell 64 Kranen verstärken. Parallel dazu wird noch der Oberwagen des neuen GMK 4080-1 auf einen fünfachsigem LKW aufgebaut.

## Wer hat den Längsten? Nachtrag

Die von uns in der Ausgabe 53 veröffentlichte Tabelle für die Werte der LKW-Bühnen auf 3,5 Tonnen LKW-Basis hat nachträgliche Reaktionen ausgelöst, so dass die beiden folgenden Modelle ergänzend hinzukommen.

Modellname	Reichweite[m] bei 200kg		
	max. Reichweite[m]		Arbeitshöhe [m]
Swisslift GTA 190	10,5	10,5	19
Wumag WTB 220	10	10	22



Immer gut informiert ► [www.Vertikal.net](http://www.Vertikal.net)

Sehen & gesehen werden!

Tirre umgezogen

## Zentrale in Papenburg



Tirre Krantechnik hat sein Vertriebs- und Servicecenter von Bad Zwischenahn nach Papenburg verlegt. Mit diesem Schritt sind jetzt die Bereiche Vertrieb, Technik, Ersatzteilwesen, Reparatur- und Service an diesem bekannten Werftenstandort vereint. „Der Umzug dieser Unternehmensbereiche an den Produktionsstandort ist Teil einer Strategie zur Aufwertung unseres Marktauftritts,“ erläutert Geschäftsführer Hans-Joachim

Tirre und ergänzt: „Mit diesem Schritt und unseren neuen Strukturen sind wir gut gerüstet, wieder eine stärkere Marktposition der Tirre Ladekrane zu erreichen“.

Am neuen Standort bieten sich für Tirre Krantechnik größere Raumkapazitäten, um die Aktivitäten einer Fachwerkstatt für hydraulische Fahrzeugaufbauten erheblich zu verstärken.

Mehr unter ► [www.Vertikal.net](http://www.Vertikal.net)

## 7. bbi-Branchenforum

### Rechnen und Regeln

Auf dem jährlichen Branchenforum Arbeitsbühnen des bbi, das dieses Jahr in Bad Arolsen stattfand, standen Themen wie Arbeitssicherheit und Vermietrecht, aber auch Kostenrechnung oder Gedanken zur Praxis der Dienstleistung auf der Tagesordnung. Ein breit angelegtes Programm also, das den etwa 80 Teilnehmern aus Vermietung und Produktion von fachkundigen Referenten geboten wurde. Natürlich wurden auch die vom Ver-

band selbst erhobenen Zahlen und Daten wie aktuelle Mietpreise, Umsätze oder Aussichten für das laufende Jahr präsentiert, die trotz gestiegener und oft nicht weiterberechenbarer Kosten für Energie und Transport Hoffnung auf eine solide Entwicklung machen. Daneben gab es Gelegenheit zum Erfahrungsaustausch unter Kollegen und Freunden, der nicht zuletzt ein Grund für die Attraktivität und hohe Akzeptanz dieser Veranstaltung ist.



## Wemo kauft Unic-Geräte

### Neues Vermietsegment

Die Wemo Montagetechnik (Fulda), Arbeitsbühnenvermieter mit über 250 Geräten, steigt mit vier neuen Miniraupenkränen in ein neues Vermiet-Segment ein. Die Maschinen des Herstellers Unic sind mit Funkfernbedienung, Kombiantrieb 400V/Benzin

oder Diesel und Wechselketten schwarz/weiß für Indoor und Outdooraufgaben ausgestattet. „Die Problemlösungs-Möglichkeiten dieser Geräteklasse sind noch weitgehend unbekannt“, so Geschäftsführer Joachim Nießner bei der Übernahme der Geräte.

## Neues Verfahren bei Faymonville

### Gegen den Rost

Entscheidend für die Beständigkeit eines metallischen Materials ist neben den Eigenschaften des Grundwerkstoffes eine entsprechende Oberflächenveredelung beziehungsweise -versiegelung. In der Herstellung von Fahrzeug-Aufliegern wird heute allgemein nur das herkömmliche Verfahren angewandt: Sand- oder Kugelstrahlen, Grundieren und Lackieren. Der Hersteller Faymonville setzt nun auf eine neue Spritztechnik, die Metallisierung durch Lichtbogentechnik. Hierbei wer-

den zwei drahtförmige Spritzsätze (hier Zink und Aluminium) in einem Lichtbogen abgeschmolzen und mittels Druckluft auf die vorbereitete Werkstückoberfläche geschleudert. Alle Faymonville-Produkte werden ab Mai 2006 mit diesem Verfahren behandelt, das folgende Vorteile bieten soll: dank geringer Erwärmung der Bauteile kein Verzug; guter Haftgrund für anschließende Lackierung sowie Erhöhung der Stoßwiderstandsfähigkeit.



Den Vertrieb von Iteco-Maschinen hat die Hubarbeitsbühnen Bielefeld GmbH übernommen. Carsten Bielefeld, Maurizio Ferrari (General Manager Iteco) und Corrado Conti (Export Manager Iteco) (v.l.) teilten dies jüngst mit.

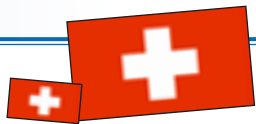
# Den Fortschritt erleben.



Liebherr-Werk Biberach GmbH  
Postfach 1663  
D-88396 Biberach an der Riss  
Tel.: (0 73 51) 41-0  
Fax: (0 73 51) 41-2225  
[www.liebherr.com](http://www.liebherr.com)

# LIEBHERR

Die Firmengruppe



Individuelle Problemlösungen



Neues von Fassitec



Fassitec, Schweizer Vertreter des italienischen Ladekranproduzenten Fassi, bietet einige Neuheiten, so eine Kompaktkrangabel, welche automatisch ihre waagerechte Position auch bei Winkelstellung des Kranarmes beibehält. Weiter neu ist ein pneumatischer Unterfahrerschutz für LKW, wel-

cher in paralleler Stellung aus- und einfährt. Diese Funktion ist vom Fahrer von der Kabine aus schaltbar und läuft zudem selbsttätig, sobald der Nebenantrieb eingeschaltet wird. Dank diesem gibt es keine Quetschgefahr und trotzdem werden die CE-Normen in ausgefahrenem Zustand erfüllt. Diese Zusatzausrüstung ist in verschiedenen Längen erhältlich. Neu ist ebenfalls ein Kranwechselsystem, welches nach Herstellerangaben erlaubt, den Kranaufsatz schnell und einfach zu wechseln oder abzusetzen.

WS-Skyworker baut aus

Neue Filiale mit neuen Mitarbeitern

Nach fünf Jahren in Bachenbülach wird der WS-Skyworker Standort Zürich nach Dietikon verlegt. Der Neubau ist nach dem Vorbild der Filiale Basel errichtet und nimmt zum 1. April unter der Leitung des neu in den Betrieb eingetretenen Georg Wyss (48) den Betrieb auf. Die technische Kontrolle der Geräte



Fredy Hübscher

ist in der voll ausgestatteten Werkstatt gewährleistet. Für den 5. und 6. Mai ist eine offizielle Eröffnung mit Rahmenprogramm vorgesehen. Als Fahrer in den Betrieb eingetreten ist Fredy Hübscher (45), der damit die bisherige Mannschaft verstärkt.



Georg Wyss

Bühnen und Krane gemeinsam



Dauereinsatz für Felbermayr



Bei der Voestalpine am Standort Linz wird eine neue Feuerverzinkungsanlage errichtet, die Mitte 2007 in Betrieb gehen und verzinkte Bänder für die Automobil- und Haushaltsgeräteindustrie produzieren soll. Bis zu zwölf Arbeitsbühnen verschiedenster Größen waren hier quasi im Dauereinsatz. Zusätzlich mussten für Montage- und damit verbundene Hubarbeiten zeitweise Teleskopmobilkrane angefordert und verwendet werden.

Über 50 Hafenkrane ausgeliefert



Erfolgreiche Bilanz

Mit 53 ausgelieferten Geräten innerhalb des Jahres 2005 wurde das zweitbeste Resultat in der bisherigen Liebherr Hafemobilkran-Erfolgsgeschichte erzielt. Und mit einem hohen Auftragsbestand zeichnet sich für 2006 nach Firmenangaben ein weiteres Rekordjahr ab. Immer mehr Kunden entscheiden sich für Geräte mit höchstmöglicher Hubkapazität sowie maximaler Ausladung, bedingt durch ständig steigende Schiffsgrößen. Während 2004 nur sechs Geräte des größten Krantyps LHM 500 bestellt wurden, kletterte deren Zahl 2005 auf 13. Mit zwölf ausgelieferten Geräten folgt der LHM 400 an zweiter Stelle; dieser Krantyp ist weltweit für mehr als 100 Kunden im Einsatz. Lokal verteilen sich die Orders auf Länder wie Großbritannien (acht Geräte), Spanien und Iran sowie Algerien (je sechs Geräte). 2005 erfolgte der Markteinstieg in Griechenland, Ungarn, Syrien sowie Franzö-

sich Polynesien. Damit erhöht sich die Anzahl der Länder, in denen Liebherr Hafemobilkrane im Einsatz sind, auf 70. Die Auftragszahlen verdeutlichen die Notwendigkeit der neu geschaffenen Produktionsstätte in Rostock und zeigten, dass von Beginn an mit einer hohen Auslastung des Werks gerechnet werden darf.



Nicht verpassen:

Mavev-Show 06



Vom 30. März bis zum 2. April findet sie auf dem Donauhafen-Gelände in Enns/OÖ statt, die diesjährige Mavev-Show des gleichnamigen Baumaschinenhändler-Verbandes. Wer die neuesten Modelle der wichtigsten Typen und Hersteller „live“ und aus der Nähe sehen will, kommt am Besuch der größten Baumaschinenmesse Österreichs nicht vorbei.

Das neue, weitläufige Gelände bietet vielfältige Möglichkeiten zur Präsentation und Vorführung, bei denen die Besucher auf ihre Kosten kommen sollen.

AICHI SALES OFFICE BV



## Off-road!

Die AICHI-Hebebühnen mit Kettenfahrwerken meistern jedes Gelände: Ob fester, steiniger, sandiger oder matschiger Untergrund, die AICHI-Hebebühnen bringen Sie problemlos an jeden Standort.

Für den Einsatz auf empfindlichen Böden sind die AICHI-Hebebühnen optional mit den „non marking“ Gummipads lieferbar.

Selbstverständlich sind auch diese Arbeitsbühnen mit einer einfach bedienbaren Horizontal-Vertikal-Steuerung ausgestattet.

Koopmansweg 3 · 4906 CP  
Oosterhout (nb) NL  
Tel. +31 (0)162 43 15 43  
Fax +31 (0)162 45 11 89



# Leonardo

*the Italian genius*

Sicher, bequem und kostengünstig, die selbstfahrende LEONARDO ersetzt das alte Fahrgerüst.

Sehr einfach zu transportieren und zum Laden: absolut das einfachste, um alle Arbeitsplätze zu erreichen!

Eine einzigartige und geprüfte Technologie, das Resultat der zehnjährigen Verbesserung.

Unentbehrlich für große Arbeiten in schmalen Räumen!

[www.braviisol.com](http://www.braviisol.com)

**BRAVI**

BRAVIISOL divisione meccanica  
S.S. Adriatica, 16 Km 314,600 - 60022 Castelfidardo (An) Italy  
Tel. +39.071.7819090 - fax +39.071.7819355 - e-mail: info@braviisol.com



## Live Shows für Sicherheit im Umgang mit Hubarbeitsbühnen an der Intermat

Besuchen Sie das Demonstrationsgelände auf der Intermat 2006 und sehen Sie professionelle Animatere und Stuntmen auf einer spektakulären Suche nach der richtigen Ausrüstung und der richtigen Schulung für das Arbeiten in der Höhe. Einer davon, Oliver Favre, ist der Weltrekordhalter im Turmspringen. Er sprang schon aus einer Höhe von 54 m. und wird sein Können während der Messe unter Beweis stellen.

IPAF präsentiert auf der wichtigsten internationalen Messe der Hubarbeitsbühnenbranche vom 24. bis 29. April im Messezentrum Paris-Nord Villepinte live Vorführungen auf und mit Hubarbeitsbühnen. Diese spezielle Vereinbarung mit den Organisatoren von Intermat ist Teil der fortlaufenden Bestrebung von IPAF, sich für Sicherheit in der Hubarbeitsbühnenindustrie einzusetzen und dafür zu werben.



Die Show findet auf dem IPAF Stand Nummer E9 E 010 im Freigelände statt.

### IPAF-Journal: Eine neue Dienstleistung für Mitglieder

IPAF legt ab 2006 im jährlichen Rhythmus eine deutschsprachige Ausga-

be ihrer Hauszeitung auf. Sie hat insbesondere zukünftige Entwicklungen, Sicherheitsfragen, gesetzliche Bestimmungen, Einsatzmöglichkeiten und Hintergründe zum Inhalt. Das IPAF-Journal mit einer Startauflage von 30000 wird über einen Zeitraum von einem Jahr auf allen Messen und über die IPAF-Schulungszentren verteilt. Fragen zu Redaktion und Anzeigen senden Sie bitte an [basel@ipaf.org](mailto:basel@ipaf.org)



IPAF Deutschland  
Grüner Weg 5  
D-28790 Schwanewede  
Tel.: 0421 6260310 Fax: 0421 6260321  
[deutschland@ipaf.org](mailto:deutschland@ipaf.org)

## Events in Kürze

Die IPAF wirbt auf der MAWEV Show in Österreich für ihr nach ISO 18878 zertifiziertes Schulungsprogramm für mobile Hubarbeitsbühnen, um das Unfallrisiko im Umgang mit diesen Geräten zu minimieren. Am 4. April findet die IPAF Generalversammlung und Access Summit in Whittlebury Hall, UK statt. Die Summit steht auch Nicht-IPAF Mitgliedern offen. Auf Grund der zunehmenden Aktivitäten im deutschsprachigen Raum organisiert IPAF zusammen mit *Kran & Bühne* eine deutsche Konferenz. Der Tag der Arbeitsbühnensicherheit findet am 13. Juni am Frankfurter Flughafen, Deutschland statt.

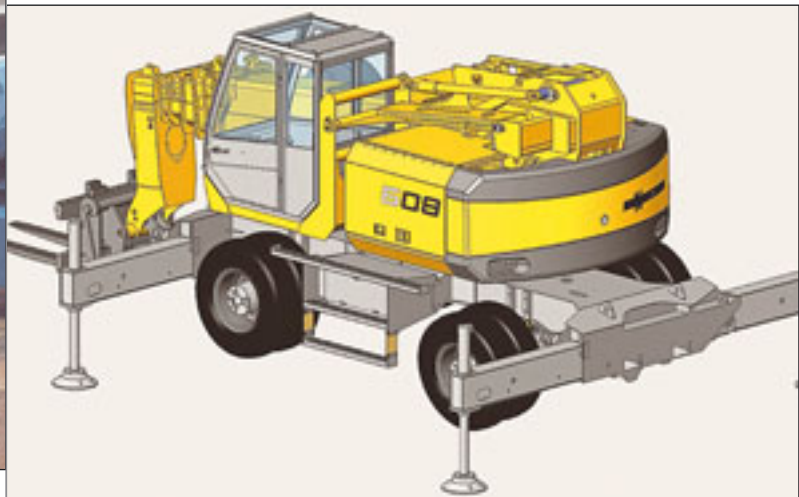
IPAF Bridge End Business Park  
Milntharpe, LA7 7RH, UK  
Tel.: +44 (0)15395 62444  
Fax: +44 (0)15395 624686  
[www.ipaf.org](http://www.ipaf.org)  
IPAF-Basel  
Aeschenvorstadt 71  
CH-4051 Basel, Switzerland  
Tel.: +41 (0)61 225 4407  
Fax: +41 (0)61 225 4410  
[basel@ipaf.org](mailto:basel@ipaf.org)



Seeger Arbeitsbühnen hat ihr zehnjähriges Firmenjubiläum gefeiert. Als Geburtstagsgeschenk hat Genie Germany nicht nur Glückwünsche, sondern auch noch eine technische Schulung im Gepäck. Im Bild (v.l.) Ralf Zschietzmann und Reinhard Sebulke (beide Genie), Karl-Heinz Seeger, Heiko Seeger sowie Norbert Burzan und Volquart Molt-Stefes (beide Genie).

## Alleskönner von Sennebogen

### Einer für (fast) alles



Der Multicrane 608 mit endlosdrehbarem Oberwagen, wurde für Kraneinsätze, für Arbeiten mit Hubarbeitsbühne, aber auch für den Schaufeleinsatz entwickelt. Seine Daten: 4,86 Meter Länge, drei Meter Höhe und 2,55 Meter Breite, vier Tonnen Tragkraft bei 20 Metern Hubhöhe. Der Multicrane 608 ist mit einem fünfteiligen Teleskopaus-

leger ausgerüstet. Das verwindungssteife Auslegersystem ist aus großen Querschnitten aufgebaut und für den Dauereinsatz im Schwersteinsatz konzipiert. Die maximale Nutzlast von sechs Tonnen kann auf eine Höhe von mehr als zehn Meter angehoben werden. Ausgerüstet mit Winde, kann der 608 sogar acht Tonnen heben.

Vertikal  
Immer gut informiert ► [www.Vertikal.net](http://www.Vertikal.net)  
Sehen & gesehen werden!



# Leserbriefe

## Diskussion

### „seitliche Reichweite“

Zur Diskussion in K+B Nr. 53 betreffend seitliche Reichweite:

„Eine ehrliche Angabe wäre zweifellos die Korbaussenkante und dies bei einer Nutzlast von 120 und 200 Kilogramm im Korb. Vergesst endlich die 80 Kilogramm! Dann

müsste auch ein Hinweis stehen, ob dies die seitliche Reichweite oder die Reichweite über das Heck beinhaltet. Arbeitshöhe ist Plattformhöhe plus 1,80 Meter.“

Jon H. Seiler, Lift-Ex AG, Dübendorf/CH

„Der Wert „seitliche Reichweite“ sollte von den Herstellern nur bis zur Korbaussenkante angegeben werden, dies ist bei Einsatzplannungen immer einfacher. Es gibt diesbezüglich Regelungen, denn hilfreich zur Definition könnte eine schon im Anhang 2 der Berufsgenossenschaftlichen Vorschrift (BGG 945) „Prüfung von Hebebühnen“ enthaltende Aussa-

ge sein. Hier wird von einer maximalen Ausladung, gemessen vom Drehpunkt bis Außenkante, geschrieben. Dies ist sicherlich eine Definition zum Thema seitliche Ausladung. Somit ist seitens der BG-Vorschrift die seitliche Ausladung erklärt. Warum sollten wir sie nicht übernehmen?“

Günter Schipper, Schipper Industrieberatung, Ratingen/D

„Die Definition der seitlichen Reichweite war schon immer ein Streitthema, genau wie die der Arbeitshöhe. Die Arbeitshöhe wurde in den letzten Jahren definiert mit Plattformhöhe plus zwei Meter.

Die seitliche Reichweite ist ebenfalls schon lange ein Streitthema. Wir von Manitou errechnen die maximale seitliche Reichweite, indem wir zu der maximalen Korblausladung noch 50 Zentimeter Reichweite dazurechnen. Auch hier kann man streiten, nur hat sich dies in den letzten Jahren als praxistauglich erwiesen.

Jetzt könnte man noch weiter streiten und sagen, da die Anga-

be ab Mitte Drehkranz gemessen wird, so muss dann die Maschinenbreite oder ab Abstützbreite auch von der Reichweite abgezogen werden, wo soll das dann alles noch hinführen. Wir sollten uns den Markt auch nicht unnötig schlecht reden.

Entgegen den US Angaben sollten wir uns in Europa auf Arbeitshöhe und auf seitliche Reichweite verständigen. Die US Hersteller geben Hubhöhe und Korblausladung ab Mitte Drehkranz an, wir sind aber nicht in USA sondern in Europa.“

Martin Brokamp, Manitou Deutschland

# Leserbriefe

## INTERMAT 2006 bietet Ihnen 3 gute Gründe um Haulotte Hubarbeitsbühnen zu wählen.

**INTERMAT 2006**  
April 24-29, 2006  
Paris, Frankreich  
Haulotte GROUP  
Stand Nr. E5 J002  
(Außenbereich)

**Betriebssicher**  
**Robust**  
**Kosteneffizient**

Eine Menge Überraschungen warten auf Sie. Vermerken Sie einen Besuch an diesem unübersehbaren Stand in Ihrem Kalender.

**Kommen und entdecken Sie die neuen Produkte auf der Intermat 2006:**

- > Große Teleskop- und Gelenkbühnen:**
  - HA 41 PX - Gelenkbühne • 41 m Arbeitshöhe
  - H 43 TPX - Teleskopbühne • 43 m Arbeitshöhe
- > LKW-Arbeitsbühnen:**  
Haulotte Truck Booms
  - HTB 160 • 16 m Arbeitshöhe
  - HTB 180 • 18 m Arbeitshöhe
  - HTB 200 • 20 m Arbeitshöhe
- > MULTIJOB-MJX 900 :**  
Die multifunktionale Baumaschine mit endloser Schwenkung (360°)

WWW.HAULOTTE.DE



## Kurz & Wichtig

■ Laut der **VDMA**-Fachabteilung Bau- und Baustoffmaschinen realisierten deren Mitglieder im Jahre 2005 eine Umsatzsteigerung um 15,6 Prozent und erreichten damit einen Rekordumsatz von 9,99 Milliarden Euro. 7,49 Milliarden Euro wurden davon bei Auslandsgeschäften erzielt, was für das boomende Exportgeschäft spricht – hier konnte sogar ein Umsatzplus von 21,7 Prozent festgestellt werden.

■ Die zweite Stufe der in der Geräuschrichtlinie 2000/14/EG geforderten Grenzwerte tritt nicht in Kraft. Dies teilt der **VDMA-Fachverband** Fördertechnik und Logistiksysteme – Fachabteilung Krane und Hebezeuge – mit.

■ Der Vorstand von **Dino Lift Oy** hat Erkki Hokkinen zum neuen Geschäftsführer Finanzen ernannt. Der jetzige Geschäftsführer Lars-Petter Godenhielm, der diese Funktion seit 1997 ausübte, wird als Vorstandsvorsitzender weiter für das Unternehmen tätig sein.



■ Ein Umsatzplus verzeichneten die Arbeitsbühnenvermieter nach Umfragen des **bbi** im Jahre 2005. Die Umsätze in der Arbeitsbühnen-Vermietbranche stiegen um acht Prozent, in der Sparte der selbstfahrenden Teleskop- und Gelenkteleskopmaschinen gar um zehn Prozent. Mehr unter

► [www.Vertikal.net](http://www.Vertikal.net)

■ **JLG** plant, seine 340000 Quadratmeter große Fabrik in Orrville, USA wiederzueröffnen, die vor drei Jahren geschlossen wurde. Damit soll unter anderem dem erhöhten Bedarf an Produktionskapazität nachgekommen werden.

■ Francis-Pierre Lemahieu (45) ist der neue Präsident von **Ascorel**. Er kaufte das Unternehmen letztes Jahr und möchte die Firma auf internationales Niveau heben. Um die neue Strategie auch nach außen zu dokumentieren, wurde ein neues Logo kreiert.

■ Die **Alimak Hek GmbH**, Eppingen, hat Anfang des Jahres den Vertrieb im Industriebereich von dem schwedischen Hersteller Alimak AB übernommen.



### Liebherr Cup 2005

## Schnellster Kranfahrer



Stefan Schwarzfischer (Neumarkt) ist Europas schnellster Kranfahrer beim Liebherr Cup 2005. Er absolvierte den Kran-Geschicklichkeits-Parcours auf dem Gelände des Liebherr-Werks Biberach am schnellsten und hat sich damit gegen Konkurrenten aus Island, Italien, Slowenien und Deutschland durchgesetzt.

Qualifiziert hatten sich die Finalteilnehmer bei acht verschiedenen Vorausscheidungen, die der Veranstalter zwischen April und Oktober im In- und Ausland durchgeführt hatte. Der Parcours bestand aus mehreren Stationen,

die mit einem 500 Liter Betonkübel am Haken eines Schnelleinsatzkrans 42 K.1 fehlerfrei passiert werden mussten. Als abschließende Höchstschwierigkeit war ein im Betonkübel transportierter Ball in fünf Meter Höhe über eine Klappe in ein Schuttrrohr abzulassen. Am Ende siegte Stefan Schwarzfischer vor dem Isländer Ingí Björnsson und Benjamin Langl aus Eggstätt. Weitere Platzierungen erreichten Jurij Kozar aus Maèovci (Slowenien), Ulrich Lindenthal aus Ennigerloh sowie Maurizio Ghidini aus Coccaglio, Italien.

### Für Schweres gerüstet

## Maxikraft setzt auf Goldhofer

Um die Sparte Schwertransporte auszubauen, setzt Maxikraft mit Sitz in Züllsdorf auf die neue Schwerlastkombination vom Typ THP/UT von Goldhofer. Der Fahrzeugumfang umfasst als Komponenten zehn Achslinien mit Scheibenbremsen in druckluftbetätigter Ausführung. Durch die unterschiedlichen Module ist eine individuelle Kombinationszusammenstellung möglich. Weiter gehört zur Order ein Universal-schwanenhals, der sich sowohl an die Ladebrücken, wie auch an

die Fahrwerke ankuppeln lässt. Die technische Sattelast beträgt dabei 35 Tonnen. Als Ladebrücke steht eine teleskopierbare Baggerbrücke mit einer Nutzlast von 100 Tonnen zur Verfügung. Die von sieben auf elf Meter ausziehbare Brücke kann zusätzlich über Verbreiterungselemente zum Tiefbett umfunktioniert werden. Selbst für den Transport von extrem langen Ladegütern hat man vorgesorgt und zusätzlich noch ein Langmaterialpaket mit Drehschemeln geordert.





GS<sup>®</sup>-3390 RT

**Genie**<sup>®</sup>  
A TEREX COMPANY

## Sie können sich auf Genie verlassen!

- ✓ Zuverlässige, qualitativ hervorragende Arbeitsbühnen
- ✓ Genie Gebrauchsmaschinen
- ✓ Umfassender Kundendienst
- ✓ 24 Std. technischer Vor-Ort-Service
- ✓ Schnelle Ersatzteillieferungen
- ✓ Schulungen und Vermittlung von Know-How durch unser Genie Team
- ✓ IPAF Bedienschulungen
- ✓ Maßgeschneiderte Lösungen in finanziellen Fragen

Wir stehen Ihnen als Partner gerne zur Seite.



Z<sup>®</sup>-51/30J RT



Z<sup>®</sup>-135/70



GTH<sup>®</sup>-4013 NEU

Besuchen Sie uns auf der



Paris, 24.-26. April 2006  
Freigelände ES - TEREX STAND J040



KARLSRUHE  
26.-28. April 2006  
Halle 1 / Stand Nr. 1 - 703

**Genie**<sup>®</sup>

A TEREX COMPANY

[www.genieindustries.com](http://www.genieindustries.com)

E-mail: [infoeurope@genieind.com](mailto:infoeurope@genieind.com)

Tel: +49 (0) 4202 8852-0 Fax: +49 (0) 4202 8852-25

# Hubarbeitsbühnen



## IPAF geschulte Bediener



## sicheres und effektives Arbeiten in der Höhe

Jedes Jahr werden mehr als 50 000 Personen von IPAF in der sicheren und produktiven Anwendung von modernen Hubarbeitsbühnen geschult. Die PAL Card ist international anerkannt für eine geprüfte, qualifizierte Ausbildung.

Die Internationale Sicherheits-Gesetzgebung verlangt in zunehmendem Maße ein korrektes Training. Ihr Geschäft beruht auf der Produktivität Ihrer Mitarbeiter - bestehen Sie daher auf IPAF-Training, damit Ihre Bediener von Hubarbeitsbühnen jeden Job in der Höhe effektiv, erfolgreich und in vollkommener Sicherheit ausführen.

[www.ipaf.org/de](http://www.ipaf.org/de)



Die weltweiten Experten für den sicheren Betrieb von Arbeitsbühnen

IPAF-Deutschland, Grüner Weg 5,  
D-28750 Schwanebeck, Germany.  
Tel: +49 (0)421 6260 310  
Fax: +49 (0)421 6260 321  
[deutschland@ipaf.org](mailto:deutschland@ipaf.org)  
[www.ipaf.org/de](http://www.ipaf.org/de)

Zentrale  
IPAF Ltd, Bridge End Business Park,  
Müntharpe LA7 7RH, UK.  
Tel: +44 (0)15395 62444  
Fax: +44 (0)15395 64686  
[info@ipaf.org](mailto:info@ipaf.org)  
[www.ipaf.org](http://www.ipaf.org)

Zertifiziert nach ISO 9001: 2000  
Schulungen erfüllen best. TÜV  
die Norm ISO 18678