

Kran & Arbeitsbühne

**DAS MAGAZIN
FÜR KRAN- UND
ARBEITSBÜHNEN-
ANWENDER**



41 Wandel eingefordert
Der Vermietmarkt muss sich ändern

Begehrt 15

Geschäfte mit Scherenbühnen



Schergewichte kommen 23
Hersteller legen nach

Die neue ES - Serie: mehr Leistung für mehr Produktivität

Die ES-Elektroscheren von JLG warten mit einer noch nie da gewesenen Leistung und Vielseitigkeit im Innen- und Außeneinsatz auf. Der extrem effiziente Elektrodirektantrieb, mit dem alle Maschinen dieser Serie ausgerüstet sind, sorgt für branchenführende Leistungsdaten und einen deutlich leiseren Betrieb.

Ein verbessertes Bedienpult erlaubt praktische Einhandbedienung. Die durchdachte Integration wichtiger Komponenten in einer einzigen Baugruppe reduziert den Wartungsbedarf und die Betriebskosten. Kombiniert mit unserer exklusiven Workstation in the Sky™ Zubehör sind die ES-Scherenarbeitsbühnen ein starker Partner für jeden Job.



JLG DEUTSCHLAND

Maa-Planck-Str. 21, 27721 Ritterhude / Jpohl
Tel. 04 21 / 69 35 0 - 10, Fax: -35 (Vertrieb)
Tel. 04 21 / 69 35 0 - 20, Fax: -35 (Kundendienst)
Tel. 04 21 / 69 35 0 - 30, Fax: -45 (Ersatzteile)
Internet: www.jlg-deutschland.de, e-mail: info@jlg-deutschland.de

www.jlg.com



Kran & Bühne

DAS MAGAZIN
FÜR KRAN- UND
ARBEITSBÜHNEN-
ANWENDER

8. Jahrgang Nr. 52

Vertikal Verlag
Sundgauallee 15 · D-79114 Freiburg
Tel.: 0761 897866-0 · Fax: 0761 8866814
E-mail: info@vertikal.net
► www.Vertikal.net

Rüdiger Kopf, Chefredaktion, rk@vertikal.net
Jürgen Hildebrandt, Redaktion, jh@vertikal.net
Tel.: 0761 897866-0 · Fax: 0761 8866814

Korrespondent GB/Irland
Ian Boughton, ib@vertikal.net

► **Anzeigenverkauf**

Deutschland, Österreich, Schweiz, Skandinavien:
Karlheinz Kopp, Vertikal Verlag,
Sundgauallee 15 · D-79114 Freiburg
Tel: 0761 897866-15 · Fax: 0761 8866814
E-mail: khk@vertikal.net

Frankreich, Belgien und Spanien:
Hamilton Pearman, 32 rue de la 8 mai 1945
F-94510 La Queue en Brie, France.
Tel : +33 (0)1 45 93 08 58 · Fax : +33 (0)1 45 93 08 99
E-mail : hpearman@wanadoo.fr

Italien: Fabio Potestà, Mediapoint & Communications SRL,
Corte Lambruschini,
Corso Buenos Aires 8, V Piano-Interno 7,
I-16129 Genova, Italien.
Tel: +39 010 570 4948 · Fax: +39 010 553 0088
E-mail: info@mediapointsrl.it

Niederlande: Hans Aarse
39 Serengenstraat, 3295 RN,
S-Gravendeel, Niederlande
Tel.: +31(0)78 673 4007, Mobil: +31 (0)6 10 901037
E-mail: jfwaarse@planet.nl

UK, USA and all other areas:
Mike Posener
PO box 6998 Brackley NN13 5WY, UK
Tel.: +44 (0)8707 740436 Fax: +44 (0)1295 768223
Email: info@vertikal.net

► **Kleinanzeigen**

Karlheinz Kopp, Vertikal Verlag,
Sundgauallee 15, D-79114 Freiburg
Tel: 0761 897866-15 Fax: 0761 8866 814
E-mail: khk@vertikal.net

Herausgeber: Leigh Sparrow
E-mail: lws@vertikal.net

Layout: Artwork, Werbung & Design
Gießenstr. 12, D-79104 Freiburg
E-mail: rudat@artwork-design.de

Produktion + Verwaltung: Nicole Engesser

① Nähere Informationen zu Inseraten in unserer britischen Schwesterzeitschrift **Cranes & Access** erhalten Sie auch unter obigen Adressen. **Kran & Bühne** erscheint achtmal pro Jahr. Der Jahresbezugspreis beträgt € 26,- (Einzelexemplar € 13,-). Namentlich gekennzeichnete Beiträge geben nicht unbedingt die Meinung der Redaktion wieder. Nachdruck nur mit ausdrücklicher Genehmigung des Verlages und unter voller Quellenangabe. Alle Rechte vorbehalten. Zur Zeit gilt die Anzeigenpreisliste Nr. 2. Abonnieren Sie Online unter ► www.Vertikal.net

Druck: Quensen Druck + Verlag,
Utermöhlestraße 9, D-31135 Hildesheim
E-mail: info-hi@quensen-druck.de

© The Vertikal Press Ltd 2004

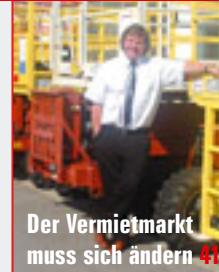
ISSN 1436-7831

Mitglied von **IPAF**



Titelthema

Der Markt der Scherenbühnen, wie diese Genie GS 3390, ist immer noch umkämpft.



Der Vermietmarkt muss sich ändern 41



Grosse Vielfalt 35



Der Weg der Raupe 23



Stark bei schwachem Markt 38



Immer überraschend 39

INHALTSVERZEICHNIS

PANORAMA

- Messekalender** 5
- Neueste Nachrichten** 6
Verstellauslegerkran mit beweglichem Ballast/ 50. Mitglied beigetreten/ Gar nicht so mini

MENSCHEN

- Stark bei schwachem Markt** 38
Nifty-Lift hat eine Niederlassung Deutschland aus der Taufe gehoben. Rüdiger Kopf forschte nach den Hintergründen.
- Der Vermietmarkt muss sich ändern** 41
Der Bühnen-Vermietmarkt ist teilweise durch nicht auskömmliche Preise und die Unmöglichkeit, Kosten weiterzugeben, gekennzeichnet. Was sich hier ändern kann und muss, fragt Jürgen Hildebrandt Gerhard Flesch.

MASCHINEN

- Das härteste Geschäft** 15
Scheren sind die unentbehrlichen Alltagsmaschinen, die in keiner Flotte fehlen dürfen. Aber wo sich viele Anbieter tummeln, sind die Geschäfte hart, weiß Rüdiger Kopf.
- Der Weg der Raupe** 23
Raupenkrane, oft genug schon tot gesagt, erleben eine wahre Renaissance. Vor allem für große petrochemische oder Energiegewinnungsanlagen sind sie mit ihren hohen Traglasten prädestiniert. Was die aktuellen Modelle leisten, zeigt Jürgen Hildebrandt.
- Kranzubehör** 29
Zum sicheren und wirtschaftlichen Betrieb gehört mehr als nur das Grundgerät – egal, ob es sich um einen Portal- oder Turmdrehkran oder Mobilkran handelt. Ein kleiner Einblick von *Kran & Bühne*.

- Grosse Vielfalt** 35
Tiefelader und entsprechende Anhänger für Zugkombinationen sind für Maschinentransporte unverzichtbar. Auf dem Markt werden viele Systeme und technische Lösungen angeboten, die der Laie oft kaum unterscheiden kann. Eine Einführung von Jürgen Hildebrandt.
- Heiße Nächte von Oldenburg** 42
Oldenburg ist normalerweise nicht gerade für sein ausuferndes Nachtleben bekannt. Anders sieht das allerdings aus, wenn besondere Kranarbeiten an einer Brücke anstehen, weiß Torsten Hansen.
- Schwerster Einzelhub** 43
Sarens führte vor kurzem den bisher schwersten Einzelhub Deutschlands durch. *Kran & Bühne* berichtet.



EVENTS

- Immer überraschend** 39
Die SAIE Bologna war auch dieses Jahr wieder für etliche Neuvorstellungen mit einigen Überraschungen gut. Näheres von Leigh Sparrow.

WEBSEITENVERZEICHNIS 44

EINBLICK 45

Unser Foto des Monats und weitere Kurznachrichten aus aller Welt

KB LADEN 46

Do not touch/ Schweißen zum Mitnehmen/ Mehr Kraft in den Gelenken

KLEINANZEIGEN 47



Best Specification!

Best Performance!

Best Quality!

Low Maintenance!

European CE Units
NOW AVAILABLE
in stock



High grade industrial strength scissor lifts with all features and benefits that your hire or sales customers look for.

Power-Lift

Otto-Hahn-Str. 3 40699 Erkrath

Telefon: 0211 1674316 • Telefax: 0211 1674318

Email: info@power-lift.de • Web: www.power-lift.de



Editorial

Kran & Bühne

DAS MAGAZIN
FÜR KRAN- UND
ARBEITSBÜHNEN-
ANWENDER

Danke für die Blumen



Wer kennt nicht den Ausspruch: „Eigenlob stinkt“. Da ist was dran. Das Ergebnis unserer kleinen Leserumfrage, die wir im Internet durchführten, gibt uns allerdings durchweg positive Noten – was uns natürlich freut. Aber vor allem anspricht, noch besser zu werden. So werden wir die Leserwünsche, über was sie in ihrem Fachmagazin noch mehr lesen möchten, aufnehmen und zu erfüllen versuchen. Versprochen.

Eine Anfrage forderte uns auf, mehr Einsatzberichte zu bringen. Diesem Wunsch wurden wir schon in dieser Ausgabe von *Kran & Bühne* gerecht. Aber sie finden auch noch mehr Informationen zu den verschiedensten Märkten. Angefangen beim Markt der Raupenkrane, der offenbar „boomt“. Mehrere Hersteller stellen nahezu zeitgleich neue große Modelle vor und überarbeiten ganze Modellreihen. Mehr Leistung und noch mehr Tragfähigkeit bei immer kleineren Abmessungen ist offenbar gefragt. Weiter geht es mit Scherenbühnen bis hin zu Transportlösungen mit Tiefladern oder auch Kranzubehör. Dazu Infos über die Konjunktur im Allgemeinen und für die Branche im Besonderen. Durchaus widersprüchlich – meinen sogar die „Weisen“. Und die sollten es ja eigentlich wissen.

Ach ja, und eine neue Regierung haben wir auch. Wird es nun besser? Wenn ja: für wen? Schreiben Sie uns ihre Meinung hierzu. Sie sehen also: Informationen sind weiterhin gefragt. Sicher auch im nächsten Jahr. In diesem Sinne: schöne Feiertage und einen guten Rutsch!

Ihr

JÜRGEN HILDEBRANDT

Messekalender

Deutschland

Dach + Wand



Internationale Messe rund um Dach- und Innenausbau
15.-18. Februar 2006
Köln, Deutschland

Platformers Days 2006



Deutschlands Treffpunkt für Arbeitsbühnen
25.-26. August 2006
Hohenroda, Deutschland

61. IAA Nutzfahrzeuge

Größte Nutzfahrzeuge Ausstellung
21.-28. September 2006
Hannover, Deutschland

Bauma 2007



28ste Internationale Baumesse
23.-29. April 2007; München
Tel: 089 51070; Fax: 089 5107506

Ausland

BAUMAG



12. Schweizer Baumaschinenmesse
2.-5. März 2006; Luzern, Schweiz
Tel: +41 (0)41 3183700; Fax: +41 (0)41 3183710

MAWEV-Show 2006



Baumaschinenmesse
30. März - 2. April 2006; Enns, Österreich
Tel: +43 (0)1 21665260; Fax: +43 (0)1 216652622

Intermat 2006



Internationale Baumesse
24.-29. April 2006; Paris, Frankreich
Tel: +33 (0)1 49685224; Fax: +33 (0)1 49685475

IBF - 11. Int. Baumesse

Fachmesse der Baubranche in Tschechien
25.-29. April 2006; Brno / Brünn, Tschechien
Tel: +420 (0)541 152863; Fax: +420 (0)541 152889

SAIE



Italiens große Baumesse
25.-29. Oktober 2006; Bologna, Italien
Tel: +39 051 282 111; Fax: +39 051 282 3322

Swissbau 07



Schweizer Baufachmesse
23.-27. Januar 2007; Basel, Schweiz
Tel: +41 (0)61 6862020; Fax: +41 (0)61 6862188
E-Mail: swissbau@messebasel.ch

Links zu den Webseiten der Messen finden Sie auf

Beyer kauft Teleskoplader GTH's im Einsatz



Die Firma Beyer Baumaschinen-Mietservice kauft erstmalig in Deutschland Teleskoplader von Genie. Durch den Kauf wird die Firma Beyer zusätzlich zu ihrem diversifizierten Mietangebot auch vier Genie Teleskopstapler des Typs GTH-2506 sowie ein Teleskoplader GTH 3007 anbieten. „Genie erschließt mit diesem kompakten Gerätetyp eine Nische, die von anderen Teleskoplader-Herstellern bisher noch nicht erschlossen wurde. Mit den minimalen Abmaßen von 1,80

Meter Breite und 1,92 Meter Höhe bietet Genie ein Gerät, welches Zugang zu sehr beengten Einsatzorten findet, wo größere Geräte bislang keinen Zugang fanden“, erklärt Inhaber Dieter Beyer.

Mit einer Hubhöhe von 5,75 Metern und einer seitlichen Reichweite von 3,34 Metern ist der GTH-2506 in der Lage, bis zu 2500 Kilogramm zu heben. Der GTH 3007 verfügt über eine Hubhöhe von sieben Meter und eine maximale Tragfähigkeit von drei Tonnen.

Terex-Demag lud ein nach Zweibrücken Go Maximum



Terex-Demag hat zur offiziellen Markteinführung des CC 5800 eingeladen und rund 300 Gäste ließen sich es nicht nehmen, den Raupenkran als erste live im Einsatz zu sehen. Der 1000-Tonner ist für den weltweiten Markt konzipiert und dem entsprechend bunt war das Publikum und das dazugehörige Stimmengewirr. Die ersten beiden Krane des Typs wurden dann auch direkt von Steve Filipov an die neuen Eigner – zwei Kraftwerksunternehmen aus China – überreicht. Filipov nahm die Übergabe gleichzeitig zum Anlass, auf die Pläne von Terex-

Demag im kommenden Jahr hinzuweisen. So bildet das neue Modell mit 520 Tonnen Gesamtgewicht, einschließlich 170 Tonnen Gegengewicht, den Anfang einer ganzen Reihe von Überarbeitungen im Sektor Raupenkrane von Terex-Demag, die in den nächsten Monaten folgen sollen, darunter ein ebenfalls gänzlich neuer 400-Tonner (CC2400). Ziel sind Leistungssteigerungen in der Tragfähigkeit, der nutzbaren Höhe sowie auch einer leichteren Transportfähigkeit, um auch zukünftige Anforderungen besser erfüllen zu können.

Haulotte Time News direkt

Neuigkeiten aus der Haulotte Group gibt es nun auch direkt durch die hauseigene Zeitschrift Haulotte Time. Alles, was sich innerhalb von Haulotte tut und alle Einzelheiten über Neuvorstellungen auf dem Bühnensektor, Auftritte auf internationalen Messen und weitere Nachrichten, kann der Interessierte nun dieser flott aufgemachten Firmenpublikation entnehmen.

Topless Verstellauslegerkran

Beweglicher Ballast

Den ersten Verstellauslegerkran mit beweglichen Ballast hat nach eigenen Angaben Jost Cranes mit dem JTL 108.6 auf den Markt gebracht. Mit Hilfe eines Hydraulikzylinders kann der Ausleger bis zu 85 Grad Steilstellung angehoben werden. Während des Verstellens schwingt der bewegliche Ballast durch und hält dadurch den Oberkran ausbalanciert. Auch der rückwärtige Drehradius wird verkleinert, was besonders bei beengten Platzverhältnissen von Vorteil ist. Der Oberkran kann in wenigen Hüben auf den Turm montiert werden, zum Beispiel auf einen City-Turm mit einem Außenmaß von 1,38 Metern und bis zu 30 Metern



Turmhöhe. Größere Höhen werden mittels kletterbaren Turm mit einem Außenmaß von 1,68 Metern erreicht.

Eine Eigenschaft dieser Kranserie ist die Fähigkeit, den Ausleger bei 75 Grad oder auf Anfrage sogar bei 85 Grad Stellung in

Out-Of-Service Position zu setzen, was einem Drehradius von 10,9 Metern bei 45 Meter Ausladung entspricht. Diese Stellung kann verriegelt und elektronisch abgesichert werden. Für 2006 ist eine Erweiterung des gesamten Jost-Kranprogramms geplant.

Vertikal.net
www.Vertikal.net
 Sehen & gesehen werden!

SKYJACK™

ELEVATING WORK PLATFORMS



Neue Höhen Erreichen

**Innovativ,
Verlässlich und
Kosteneffizient**

Skyjack Europe

European Headquarters

Glovers Meadow

Maesbury Road Industrial Estate

Oswestry, Shropshire, England, SY10 8NH

Tel: +44 (0) 1691 676235 Fax: +44 (0)1691 676239

www.skyjackeurope.com www.skyjackinc.com



Baumag Luzern

Speed-Level im Gotthard

Mit Testgelände

Tunnel-Putzete

Die 12. Baumag Luzern (2.-5. März 2006) läuft bei den Voranmeldungen nach Angaben der Veranstalter so gut an, dass das vorgesehene Gelände um die Halle 4 erweitert wird. Neu wird ebenfalls ein Freigelände sein, auf dem Maschinen und Geräte demonstriert werden können. Es werden auf dem Gelände Allmend Luzern rund 140 Aussteller erwartet, die den etwa 14000 Besuchern das Neueste aus dem weiten Feld der Baumaschinen präsentieren.



Im 16 Kilometer langen Gotthardtunnel sind im Herbst Wartungsarbeiten durchgeführt worden. Rund 120 Arbeiter haben hierzu zwölf Wochen lang ausschließlich auf UpRight Speed Level Maschinen die Beleuchtung und Einrich-

tungen des viel benutzten Tunnels kontrolliert und ausgetauscht. Kein Wunder, stand der Wechsel von 14000 Lampen, 150000 Kilometer Kabel sowie 6000 Anschlusskästen und einiges mehr auf dem Programm.



Bei Demontagarbeiten eines außenseitigen Aufzugsturmes bei der Graubündner Kantonalbank in Chur leistete eine Falcon Spider FS 290 der Up AG gute Dienste.



Sowohl als Händler verschiedener bekannter Marken, als auch als Vermieter ist SkyAccess seit 20 Jahren am schweizerischen Markt in Sachen Höhenzugang tätig. Eine der derzeit stark nachgefragten Produkte ist der seit geraumen auf den Markt gebrachte DLX 15 der Firma Denkalift, wo vor allem der Korbarm das Einsatzspektrum erweitert.

Vertikal.net
www.Vertikal.net
 Sehen & gesehen werden!

BAUMAG
 Baumaschinen-Messe
 Luzern

2.-5. März 2006
 12. Fachmesse für Baumaschinen, Baugeräte und Werkzeuge



Allmend Luzern · Do-So: 9-18 Uhr · www.baumaschinen-messe.ch

Mawev Show 2006

Hohe Nachfrage



Vom 30. März bis 2. April nächsten Jahres findet in Enns/Oberösterreich die sechste Mawev Show statt, an der etwa 250 Aussteller präsent sein werden. Die frühe und hohe Nachfrage nach Ausstellungsfläche dokumentiert nach Angaben des Veranstalters, des Verbandes Österreichischer Baumaschinenhändler, die positive Einstellung zum erhofften Auf-

schwung und das Erkennen der Notwendigkeit einer antizyklischen Werbung. Der Trend zur Internationalität verstärkte sich sowohl auf Aussteller- als auch auf Besucherseite zusehends. Die Show ist laut dem Veranstalter die einzige in Europa, wo die gezeigten Geräte nicht nur gezeigt werden, sondern auch im realistischen Einsatz getestet und bedient werden können.

Felbermayr kauft Großgelenk

Erste Z-135/70



Bei der Übergabe (v.li.): Hubert Auer (Arbeitsbühnenleitung Niederlassung Linz), Bernhard Kahn und Robert Bauer (Leitung Arbeitsbühnen Felbermayr Gruppe).

Die Unternehmensgruppe Felbermayr kaufte die erste Genie Gelenkteleskop-Arbeitsbühne Z-135/70. Der Kauf spiegelt die Firmenpolitik wider, die unter anderem in der „zukünftigen Sicherung des High-Tech-Vorsprunges durch gezielte Investitionen“ besteht. Ferner signalisiert der Kauf Zufriedenheit mit Genie Arbeitsbühnen in der insgesamt rund 1000 Geräte umfassenden Felbermayr-Arbeitsbühnenflotte. Das Familienunternehmen mit Tochterfirmen und Beteiligungen beschäftigt derzeit mehr als 1200 Mitarbeiter. Mit 43,2 Meter und einem Gelenkpunkt bei 23 Metern und einer seitlichen Reichweite von 21,3 Meter ist die Z-135/70 derzeit die größte selbstfahrende Gelenkarbeitsbühne in der Flotte von Felbermayr.

Baumaschinen

live!

6. Internationale
Baumaschinen- und Baufahrzeuge-
Demonstrations-Schau



30. März – 2. April 2006
Wirtschaftspark Enns/Hafen
www.mawev.at

Kurz & Wichtig

■ Mikael Paulin (43) wurde zum Marketing- und Verkaufsmanager von **Dino Lift Oy** bestellt. Der finnische Hersteller von Arbeitsbühnen auf Anhängern produziert daneben speziell für den skandinavischen Markt auch Geräte wie Frontstapler oder Minibagger.



■ Das Jahr 2005 wird nach Angaben von **Gottwald Port Technology** das erfolgreichste in der bisher 100jährigen Firmengeschichte

und weist neue Rekorde auf. Der Umsatz stieg gegenüber dem Vorjahr um 22 Prozent und erreichte 237 Millionen Euro. Die Übernahme des langjährigen Partners TBA Nederland werde in den kommenden Jahren zum weiteren Erfolg beitragen. Gottwald beschäftigt derzeit etwa 750 Mitarbeiter.



■ Dipl. Ing. Jürgen Gillner (43) übernahm zum 1. Oktober 2005 die Service-Leitung bei **Ruthmann**. Diese Abteilung ist zuständig für Wartung, Pflege, Reparatur

sowie technische Hilfestellung der verkauften Bühnen und LKW-Transportsysteme.



■ „Signifikante“ Preissteigerungen bei den Stahlprodukten Warmband, Kaltband, nicht-kornorientiertes Elektrobund sowie oberflächenveredelte Sorten kündigen die Hersteller wie **Thyssen-Krupp** für den Jahresbeginn 2006 an. Man geht von einer Erhöhung um mindestens 20 Euro pro Tonne aus.

■ Bereits zum 35. Mal bietet der **VDBUM** im Februar 2006 sein Großseminar für die gesamte Bau- und Baumaschinenbranche an. Es findet vom 14. bis 18. Februar wieder in Braunlage statt. Für den Zeitraum 2006 bis 2009 sollen die Verkehrsinvestitionen um insgesamt 4,3 Milliarden Euro erhöht werden.

■ Die ersten im neuen **Liebherr-Werk Rostock** gefertigten Krane wurden nun verschifft. Bei den Kranen handelt es sich um drei schienengebundene Drehkrane vom Typ TCC CBS 3100-60 auf fahrbaren Portalen.

+ Info +

Ausführliche Informationen, weitere Meldungen und neueste Nachrichten finden Sie tagesaktuell in unserem Internetmagazin

► www.Vertikal.net

Kran & Bühne

Drei Großbühnen im Einsatz

Großputz



Im Zuge von Wartungsarbeiten am Brüsseler Wahrzeichen, dem Atomium, stellte Gerken Hoogwerkers verhuur b.v. in Elsloo, Niederlande, die passenden

LKW-Bühnen zur Verfügung. Für den Großputz kamen gleich zwei 70-Meter-Geräte und eine 61-Meter-Bühne der Tochterfirma der deutschen Gerken Arbeitsbühnen Vermietung zum Einsatz.

Voraussichtlich wird dieses Jahr ein weiterer Einsatz stattfinden, um die Wartungsarbeiten abzuschließen. Dann wird die Anzahl nochmals erhöht und gleich sechs der großen Bühnen mit über 70 Meter Arbeitshöhe werden eingesetzt.

Vereinbarung für Großbritannien

Arcomet nun Potain-Händler



Manitowoc und Arcomet haben eine Vereinbarung unterschrieben, nach der Arcomet ab dem Jahr 2006 in Großbritannien Händler für das komplette Potain Kranprogramm wird. Wie Frans Vanwinkel, Vizepräsident Europa Verkauf der Manitowoc Crane Group, sagte, bringe die

Zusammenarbeit beider Seiten nur Vorteile. Schon länger bestehen Geschäftsbeziehungen zwischen beiden Unternehmen. Dirk Theyskens und Frans Wouters, Geschäftsführer der Arcomet Gruppe, bestätigen, dass die neue Vereinbarung viele Möglichkeiten eröffnet: „Mit den kommenden Olympischen Spielen 2012 und einer weiteren Anzahl an weiteren großen Projekten, die anstehen, ist der britische Markt derzeit einer der stärksten in Europa.“

LTC im Halleneinsatz

Hauchdünn



Millimeterarbeit war gefragt, als im Hallenneubau einer Berliner Recycling-Anlage ein sechs Meter langer und drei Meter breiter Windsichter installiert werden musste. Die Maschine, die zur Trennung von Holz, Metall und Papier eingesetzt wird, sollte mit einem Mobilkran zwischen bereits installierten Anlagenteilen vom Tieflader genommen und dann um 90 Grad versetzt in eine Gasse bis an deren

Kopfende gehoben werden. Ein Fall für den neuen Liebherr LTC 1055-3.1, sagte man sich bei der Grohmann GmbH, Berlin. Nachdem der 55 Tonnen-Kran die acht Tonnen schwere Maschine aufgenommen hatte, galt es, den Kran ausleger des 55-Tonnners auszuteleskopieren, um unter einer in zehn Meter Höhe verlaufenden Metallschiene das Recycling-Gerät um die Ecke zu manövrieren.

Zwei neue Ladekranmodelle

Palfinger stattet mit HPLS aus



del, den Straßenbau oder auch im Kommunalsektor.

Mit bis zu fünf hydraulischen Ausschüben erreichen sie eine Reichweite von 14 Metern (PK 8501) oder 14,2 Metern (PK 10501). Erstmals wurden diese Kranmodelle nun mit HPLS (High power lifting system) ausgerü-

Mehr Hubkraft in der acht- und zehn- Metertonnenklasse; das sollen die neuen Ladekrane von Palfinger, der PK 8501 und der 10501 laut Hersteller bringen. Geeignet für den Baustoffhan-

det, das bei reduzierter Arbeitsgeschwindigkeit die Hubkraft um bis zu zehn Prozent erhöhen soll, gleichzeitig wird das Positionieren schwerer Lasten erleichtert.



Weil Sie uns wichtig sind, schrauben wir unsere Sicherheitsstandards auf das Höchste.

An der Haulotte Gruppe kommt niemand mehr vorbei wenn es um die Thematik Personen- und Lasthebemittel geht. Als europäischer marktführender Hersteller bietet Ihnen Haulotte eine komplette Palette von Maschinen im Bereich Personen- und Lasthebemittel.

Innovation, Entschlossenheit und Leidenschaft, das sind die Werte auf denen die Entwicklung unserer Gruppe basiert. Jedes neue Modell wurde entwickelt, um Ihre Sicherheit und Ihren Komfort zu verbessern sowie Ihren Vorstellungen zu entsprechen.

- Ein breites Angebot an Hubarbeitsbühnen: mehr als 45 Modelle
- Ein komplettes Programm von Lasthebemitteln
- FH Teleskopstapler bis 17 m und 4,2 T Hublast
- Easy Crane: selbstfahrende Kräne
- Multijob: die funktionale Baumaschine



HAULOTTE - DER SPEZIALIST FÜR PERSONEN- UND LASTHEBEMITTEL

WWW.HAULOTTE.COM



Suva unterstützt IPAF Empfehlung zur Benutzung von Auffanggurt

Die Suva (Schweizerische Unfallversicherungsanstalt) begrüsst die Arbeit der IPAF in Bezug auf die Förderung der Arbeitssicherheit beim Einsatz von mobilen Hubarbeitsbühnen und unterstützt die IPAF bezüglich ihrer Empfehlung für das Tragen von Auffanggurten auf Hubarbeitsbühnen.

Das IPAF-Merkblatt Anmerkung zur technischen Anleitung H1/05/05 über Auffanggurt auf mobilen Hubarbeitsbühnen wurde unter Abstimmung mit der Suva und der deutschen BGFE herausgegeben. Es wird empfohlen, bei der Arbeit auf mobilen Teleskoparbeitsbühnen einen Auffanggurt (Ganzkörper) mit einem verstellbaren Halteseil anzulegen, der bei der Arbeit Halt bietet. Das Halteseil sollte dabei so kurz wie möglich eingestellt werden.

„Für jeden Einsatz ist eine Risikobeurteilung durchzuführen. Dabei sind auch die Vorgaben des Hubarbeitsbühnen-Herstellers zu berücksichtigen,“ so Mar-



kus Schnyder von der Abteilung Arbeitssicherheit der Suva. Laut Unfallstatistik gibt es in der Schweiz etwa 140 Unfälle pro Jahr, die im Zusammenhang mit dem Einsatz von Hubarbeitsbühnen stehen.

Eine Mehrzahl der IPAF-Mitglieder teilt die Meinung, dass das Tragen eines Auffanggurtes auf Hubarbeitsbühnen unterstützt und weiter vorangetrieben werden soll, und dass es im Interesse der Vermieter sei, das Angebot zur Nut-

zung von Auffanggurten gegenüber ihren Kunden zu verbessern.

„Das IPAF-Merkblatt wird von den meisten Hubarbeitsbühnen-Herstellern akzeptiert und zukünftig in den Bedienungsanleitungen erwähnt,“ so Tim Whiteman, Geschäftsführer der IPAF.

„Und fast alle Hersteller von Hubarbeitsbühnen sind Mitglied bei der IPAF.“ Reinhard Willenbrock, IPAF-Repräsentant in Deutschland, betont: „Es liegt jetzt an uns in der Branche, diese Akzeptanz umzusetzen und die Benutzung von Auffanggurten zu verbreiten.“



IPAF Deutschland
Grüner Weg 5
D- 28790 Schwanewede
Tel.: 0421 6260310 Fax: 0421 6260321
deutschland@ipaf.org

Vier neue Trainingcenter verstärken IPAF

Vier neue Trainingcenter konnte IPAF kürzlich lizenzieren: neben Wagert Arbeitsbühnen-Vermietung in Bayreuth, Lift-Manager in Massing und Suffel Fördertechnik in Aschaffenburg sowie Easy-Lift in Berlin. Damit erhöht sich die Zahl der IPAF Schulungcenter im deutschsprachigen Raum auf 37. Alle Betriebe werden zukünftig Ihren Kunden mit einem nach ISO 18878 geprüften IPAF Lehrgang eine noch besser Dienstleistung anbieten.

IPAF Bridge End Business Park
Milntharpe, LA7 7RH, UK
Tel.: +44 (0)15395 62444
Fax: +44 (0)15395 624686
www.ipaf.org
IPAF-Basel
Aeschenvorstadt 71
CH-4051 Basel, Switzerland
Tel.: +41 (0)61 225 4407
Fax: +41 (0)61 225 4410
basel@ipaf.org

Partnerlift wächst

Nummer 50



Als 50. Mitgliedsunternehmen von Partnerlift ist die Firma WL Service und Arbeitsbühnenvermietung GmbH in Lübeck der Kooperation beigetreten. Geschäftsführer André Brummer und sein Vater Dieter Brum-

mer waren einst Mitglied der Ring Lift Organisation. Ausschlaggebend für den jetzigen Beitritt sind die Vorteile eines gemeinsamen Mietpools, aber auch die Vorteile des gemeinsamen Einkaufs von Geräten,

Ersatzteilen, Versicherungen und vieles mehr. Und nicht zuletzt der Meinungs- und Erfahrungsaustausch zwischen Wettbewerbern, die hier zugleich Partner sind, hilft die Geschäfte besser zu betreiben. Die Kooperation hat sich laut Joachim Metzner, Geschäftsführer der Ring Lift GmbH, der Trägerin der Marke „Partnerlift“, das Ziel für 2006 gesetzt auf mindestens 80 Mitglieder zu kommen.

Ein wichtiges Projekt von Partnerlift ist der Qualitäts-Check, der zusammen mit der Firma Schipper Industrieberatung als Auditor entwickelt wurde. Die Firma Schwenk aus Schramberg/Schwarzwald war das erste Partnerlift-Unternehmen, das die strengen Qualitätsanforderungen in Anlehnung an die ISO-Norm 9000:2000 erreicht hat.

Job of the Year

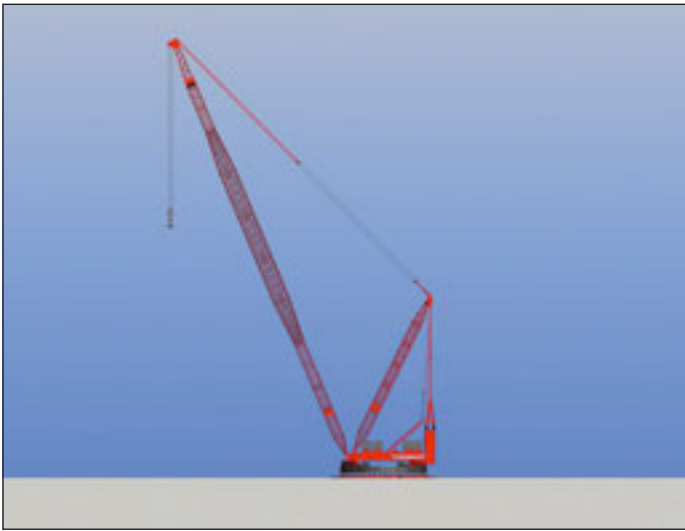
Kübler Dritter

Der Europäische Dachverband für Schwertransporte ESTA hat im Rahmen der European Road Transport Show 2005 den „Job of the Year“ vergeben. Es wurden die schwierigsten und besten Schwertransporte im Jahr 2004 gesucht. Kübler belegt bei den Transporten über 120 Tonnen mit seinem Projekt A 380 den dritten Platz.

Seit einigen Jahren wird in den USA ein sogenannter Schwerlast-Oscar ausgeschrieben. Der Dachverband der europäischen Schwertransport und Kranverbände ESTA hat sich dieses Jahr zum zweiten Mal dazu entschlossen, in Europa einen ähnlichen Wettbewerb durchzuführen. Außer den Schwertransporten, wurde die beste Kranarbeit honoriert und die wichtigsten Personen in diesem Gewerbe.

Mammoet investiert in Heavy Lift

PTC in Arbeit



Die erhöhte Nachfrage nach Geräten und Maschinen für schwerste Lasten hat Mammoet bewogen, einen weiteren PTC (Platform Twin Ring Containerized) zu planen und zu bauen. Der Kran soll Ende 2006 einsatzbereit sein. Dieses achte PTC-Modell in der Mammoet-Flotte wird eine Tragkraft von 1600 Tonnen haben und einer der stärksten mobilen Krane der Welt sein. Eine der Haupteigenschaften wird die Möglichkeit sein, die Kranteile in Standard 20- oder 40-Fuß-Containern mit einem Höchstgewicht von 30,4 Tonnen zu transportieren.

Der Kran soll vornehmlich in der Industrie zum Aufstellen von Kolonnen und ähnlich schweren Elementen eingesetzt werden. Er kann durch sein Bauprinzip an Stellen errichtet werden und arbeiten, wo der Platz beschränkt ist. Das Gerät kann optional auf seinen eigenen Raupen innerhalb eines Tages seinen Standplatz wechseln. Der Ballast ist mit Winden verbunden und normalerweise innerhalb des Rings positioniert. Durch die Winden kann das Gegengewicht auch außerhalb des Rings platziert werden und dadurch den Arbeitsradius des Krans erweitern. Die Gewichtsbelastung des Untergrundes ist mit 28 Tonnen pro Quadratmeter bei maximaler Tragkraft im Vergleich zu anderen Krantypen gering.

K&B Leserumfrage

Gute Noten

Erfreulich für die Redaktion: bei der Leserumfrage, die wir auf unserer Internetseite durchgeführt haben, gab es durchweg gute Noten. Kurzes Fazit: der durchschnittliche Kran & Bühne-Leser liest das Fachmagazin seit 3,8 Jahren und pro Ausgabe etwa 1,5 Stunden. Mit Schulnoten wurden beurteilt: Optik und Layout: 1,4; Qualität und Größe der Fotos: 1,4; Länge und Umfang der Beiträge: 1,6; Informationsgehalt der Beiträge 1,4. Das Internetportal wird von der Mehrzahl täglich mindestens einmal genutzt und als „gut“

oder „o.k.“ beurteilt. Gespalten zeigen sich die Aussagen in Hinsicht den redaktionellen Themen. Wollen die einen es kompakter, bevorzugen es andere ausführlicher. Manch einer hatte auch gar nichts auszusetzen und fand alles „von A-Z super“ oder auch „alles o.k.“- was uns natürlich freut.

Die Mühe, auf der Webseite ein paar Kreuzchen zu machen, wollten wir natürlich belohnen und haben daher fürs Mitmachen als Preise Metallmodelle ausgelobt, die inzwischen ihre neuen Besitzer gefunden haben.

LIFTING AND HANDLING EQUIPMENT

IMAI s.r.l. www.imai.it
 Via Campardone, 7 - Colle Umberto (TV)
 Tel. 0039 0438 430171
 Fax. 0039 0438 430115
 info@minicrane.it www.minicrane.it

GTE
 HEAD QUARTER - Via Caproni 7 - Rovereto (TN)
 Tel. 0039 0464 485058
 Fax. 0039 0464 485099
 info@ctelift.com www.ctelift.com
 DIREZIONE COMMERCIALE
 Via dell'Industria 1 ter - 38051 Dolò (VI)
 Tel. 0039 041 5100150
 Fax. 0039 041 415044
 dolò@ctelift.com www.ctelift.com

CE

Setzen Sie auf die besten Logistikspezialisten der Welt!



Das MANITOU- Netzwerk - Logistikspezialisten, auf die Sie sich verlassen können!

In den letzten 50 Jahren setzten sich die **Expertenteams der Firma MANITOU** mit all Ihrem **Fachwissen** und all Ihrer **Energie** zu 100 % für die **technologishe Entwicklung der Logistikmaschinen** ein. Aus diesem Grund ist **MANITOU** heute **Weltmarktführer** von gelandegängigen Flurförderzeugen. Die Techniker **MANITOU** bieten eine kompetente Fachberatung. Die Serviceteams bieten ebenso **eine schnelle, zuverlässige und typgerechte Problemlösung in jeder Lage.**

Haben wir ihr Interesse geweckt? Dann besuchen Sie www.MANITOU.com

BAUBRANCHE



LANDWIRTSCHAFT



INDUSTRIE



MANITOU

Das härteste Geschäft

Es sind weniger Maschinen am Markt, das spüren die Vermieter an der ein oder anderen Stelle inzwischen wieder. Bei den Scherenbühnen spielt der Faktor

Bauwirtschaft mit hinein. Großbaustellen, wie die Neue Messe Stuttgart, locken immer noch genug, die hier ihre Geräte vermietet wissen wollen. „Der Markt hat sich nicht gravierend geändert“, bringt es Hubert Gardemann, Marketingleiter von Gardemann Arbeitsbühnen, auf den Punkt. Beim Mietpreis ist nicht viel geschehen, zumindest nichts Positives für die Vermieter. Allerdings werden inzwischen die Nebenkosten mehr und mehr miteinkalkuliert. Freifahrten der Maschinen von und zur Baustelle gehören demnach vergangenen Zeiten an. „Die Kalkulationen sind bei allen jetzt realistischer geworden“, ist auch Leopold Mayrhofer's, Vorstandsvorsitzender der System Lift AG, Eindruck der letzten Monate. Mautgebühren und gestiegene Benzinpreise werden nicht mehr einfach geschluckt und – was vielleicht nicht jeder geglaubt hat – der Kunde hat hierfür auch Verständnis.

Mit Langzeitmieten auf Großbaustellen kann vielleicht besser langfristig kalkuliert werden, aber das Angebot an Maschinen ist – trotz des Abbaus beim ein oder anderen großen Ver-

Die Nachfrage nach Scherenbühnen zieht wieder an, beim Preis bleibt es abzuwarten. Wohin sich die Geschäfte verlagert haben und was es an Neuem von der Herstellern gibt, hat Rüdiger Kopf nachgefragt.



Seit 15 Jahren ist die Firma Häbeler-Lift aus Halle Partner für Skyjack in Deutschland. Firmeninhaber Thomas Häbeler wurde hierfür jüngst von Skyjacks Ron Scheures der Dank überbracht.

mieter – in diesem Sektor hoch genug. Daher hat sich beispielsweise System Lift stärker auf Kurzzeitmieten konzentriert, erklärt Mayrhofer. Der Bühnenmarkt hat die turbulentesten Zeiten hinter sich. Indikatoren sind auf der einen Seite die längeren Lieferzeiten, die Hersteller inzwischen für manche Produkte einräumen müssen. Aber auch der ruhigere Ton in der Vermieterbranche selbst. Das Resultat ist, dass nicht nach jedem Halm mehr gegriffen wird. „Wir geben nicht um jeden Preis Maschinen heraus“, fasst es Edeltraud Mayer, Geschäftsführerin der Mayer Hubarbeitsbühnen GmbH, zusammen.

Gestiegene Transportkosten regionalisieren den Markt in gewissem Grad wieder. Nicht nur der An- und Abtransport werden dabei ins Kalkulationsbuch geschrieben. So schlagen ja schließlich auch die Kosten für den Monteur mit zu Buche, falls bei einem technischen Ausfall dieser sich auf den dann langen Weg macht. Insgesamt wird der Eindruck vermittelt, dass sich die Branche auf der anderen Seite des Tals der tiefen Tränen befindet und den Hang, den es hinauf zu klettern gilt, nun zumindest wieder sehen kann.

Die Konsolidierung ist bei den Herstellern inzwischen weitestgehend abgeschlossen. Gefüllte Auftragsbücher und lange – vielleicht schon zu lange – Lieferzeiten weisen deutlich darauf hin. Aber auch dass nun wieder von Namen wie Snorkel und MEC zu hören und lesen ist, zeigt, dass der Markt gegenüber den Vorjahren wieder belebter ist. Bei der Produktpalette der Scherenbühnen ist seitens der Hersteller in der Hauptsache Pflege angesagt, wirkliche Meilensteine sind hier selten geworden und Details rücken in den Vordergrund.

Mit der Komplettierung der Liftlux-Reihe in die JLG-Palette bietet das Unternehmen jetzt die wohl breiteste Palette in Sachen Scherenarbeitsbühnen an. Das wirklich Besondere an der Integrierung der einst in Dillingen und in Maasmechelen produzierten Liftlux ist, dass die gleiche Technik zum Einsatz kommt. Zur Apex wurden nun die elektrogetriebenen Modelle offiziell eingeführt. Damit steht zwischen 17 und 34 Metern Arbeitshöhe eine Modellpalette von je sechs verschiedenen Arbeitshöhen in unterschiedlichen Breiten zur



Die neue Genie GS 3390 komplettiert die Serie nach unten





ANHÄNGER- BÜHNEN



LKW- BÜHNEN



RAUPEN BÜHNEN

Arbeitshöhen bis 31 m
Steigfähigkeit bis 40 %



Besuchen Sie: www.ommelift.de



OMME LIFT GmbH - Bayernstrasse 28 - 30855 Langenhagen
Tel. 0511/978 101-0 - Fax 0511/978 101-11 - info@ommelift.de



AICHI SALES OFFICE BV



Off-road!

Die AICHI-Hebebühnen mit Kettenfahrwerken meistern jedes Gelände: Ob fester, steiniger, sandiger oder matschiger Untergrund, die AICHI-Hebebühnen bringen Sie problemlos an jeden Standort.

Für den Einsatz auf empfindlichen Böden sind die AICHI-Hebebühnen optional mit den „non marking“ Gummipads lieferbar.

Selbstverständlich sind auch diese Arbeitsbühnen mit einer einfach bedienbaren Horizontal-Vertikal-Steuerung ausgestattet.

Koopmansweg 3 - 4906 CP
Oosterhout (nb) NL
Tel. +31 (0)162 43 15 43
Fax +31 (0)162 45 11 89



« Verfügung und dies sowohl diesel- als auch elektrobetrieben. Dazu kommen die bisherigen JLG-Modelle mit der 4394RT bis zu einer Arbeitshöhe von 15 Metern bis zu den kleinen Modellen, die nicht elektrohydraulisch, sondern batteriebetrieben sind.

Mit einem größeren Deck hat Haulotte seine geländegängigen Dieselscheren ausgestattet und damit die maximale Plattformbreite durch den beidseitigen Ausschub auf 7,3 Meter erhöht. Die neue Modelle werden unter dem Kürzel SXL geführt und sind haben je nach Arbeitshöhe eine Korblast von 600 bis 800 Kilogramm, die auch voll auf dem ausgeschobenen Deck zur Verfügung steht. Darüber hinaus werden die einzelnen Bauelemente vor der Endmontage bereits pulverbeschichtet, um die Farbe besser aufzubringen. Wie schon bei anderen Haulottegeräten Standard, sind auch diese Dieselscheren mit einer Differentialsperre für eine bessere Traktion im Gelände ausgestattet.

Auch bei Genie wurde nachgelegt. Die neue GS-3390 ist Genies Antwort auf die Nachfrage bezüglich einer Pendelachse bei geländegängigen 12-Meter-Scherenbühnen. Das Modell verfügt über ein zweifach einstellbares Pendelachsensystem und eine geteilte, selbstnivellierende Hinterachse. Gegenüber dem Vorgängermodell GS-3384 wurden größere Reifen gewählt, um den Bodenkontakt und Bodenhaftung zu erhöhen. Neben der maximalen Korblast von 1134 Kilogramm



PB hat eine neue Reihe an leichten Elektroscheren auf den Markt gebracht

mittlere Geländescheren bis hin zu den großen Geländescherenarbeitsbühnen gehört hierzu. Je nach gusto kann man sich so das passende Modell suchen, da in den verschiedenen Größengattungen Modelle sowohl mit unterschiedlichen Korblasten als auch Plattformbreiten angeboten werden. Dieses Angebot wird regelmäßig überarbeitet und gepflegt. Die Modellbezeichnung wird bei Skyjack – sofern sich an den eigentlichen technischen Daten nichts ändert – beibehalten.



UpRight hat seine Speed Level überarbeitet.

wird zusätzlich auch optional die so genannte Super-Plattform mit einer Breite von 7,38 Metern angeboten. Das Modell ergänzt damit die Reihe der größeren geländegängigen Scherenbühnen, die bis 18,2 Meter Arbeitshöhe reicht, nach unten.

Wenige bieten eine solch umfassende Auswahl an Scherenbühnen an, wie Skyjack. Alles von der kompakten Elektroschere über kleine und

Rückkehrer

Der alte Kontinent hat für manchen wieder seine Reize gezeigt. So auch für MEC, die auf der Apex mit einem großen Stand das Signal gesetzt haben, dass mit Ihnen wieder zu rechnen ist. Und um auch etwas präsentieren zu können, hat das Unternehmen gleich drei neue Modelle mitgebracht. Mit der 2047ES, der 2647ES und der 3247ES, alle drei mit jeweils 1,19 Meter Breite zwischen 7,98 und 11,6 Metern Arbeitshöhe. Die jeweils einseitig ausschubbaren Plattformen bieten eine Breite von 3,39 Metern. Auf den Ausschüben ist die Traglast auf 113 Kilogramm begrenzt, die maximalen Traglasten liegen zwischen 318 und 567 Kilogramm. Damit hat das Unternehmen seine neuen Elektroscherenbühnenreihe komplettiert und kündigt für die kommenden Monate an, auch bei den



Ein breites Programm bietet seit je her Kreitzler an



Unter dem Markennamen Omegalift stehen nun drei Reihen an schweren großen Scherenbühnen zur Auswahl



PB Lifttechnik GmbH
Qualität die bewegt

- Hersteller von Arbeitsbühnen -

Neue Scherenbühnenreihe
12 m bis 17 m Arbeitshöhe
Gerätebreite 1,20 m und 1,50 m



Sicherheitstechnik:

- Neigungsüberwachung
- Schlaglochschutz
- Gewichtüberwachung auf der Plattform



Serienausstattung:

- Klappbares Geländer
- Stromanschluß auf der Plattform
- Weißgummibereifung
- Zuschaltbarer Kraftgang
- Differentialsperre
- ... und viele weitere anwenderfreundliche Detaillösungen



Fachgerechte Reparaturen
von GSL-Scherenbühnen
und Lieferung von Ersatzteilen

PB Lifttechnik GmbH • Gewerbegebiet Gassenäcker • 89429 Oberbechingen
Tel: 09077-9500-0 • Fax 09077-9500-40 • info@pbgrmbh.de • www.pbgrmbh.de

Subscribe to Cranes & access

The only way to
guarantee
that you
receive
every
issue.



Subscribe online at www.vertikal.net

Or call for a subscription form Tel +44(0)8707 740436

Fax +44(0)1295 768223 email info@vertikal.net



HOLLAND LIFT

Arbeitshöhen zum Staunen ...

- Scherenbühnen mit Arbeitshöhen von 6,5m bis 34m
- Hebekapazitäten bis zu 1000 kg
- Diesel- oder Elektroantrieb
- 4x2, 4x4 oder Raupenfahrwerk

Holland Lift International B.V.

Tel: +31 (0) 229 285555

Fax: +31 (0) 229 285550

E-mail: info@hollandlift.com



www.hollandlift.com



« geländegängigen Typen bis voraussichtlich um die 18 Meter Arbeitshöhe etwas nachzulegen.

Ein Partner in Sachen Rückkehrer ist sicherlich Snorkel. Das Unternehmen deckt im Elektrobereich die Höhen zwischen 7,8 und 11,75 Meter mit insgesamt vier Modellen ab. Schon Mitte 2005 wurde angekündigt, dass demnächst eine Nachfolgerin für die S 2033 vorgestellt wird, eine 8-Meter-Elektroschere mit 363 Kilogramm Korblast. Allen Modellen gleich ist der einseitige Ausschub mit 90 Zentimeter Länge. Die SR-Reihe der Dieselscheren ist hingegen jeweils mit einem Ausschub von 1,2 Metern ausgestattet und reicht bis in eine Arbeitshöhe von 14,1 Metern. Die Nutzlasten liegen, je nach Modell, zwischen 340 und 793 Kilogramm. Neben der Pendelachse sind die Räder der Hinterachse einzeln aufgehängt, um eine noch bessere Bodenhaftung zu bieten.

Weniger bei den eigentlichen Scheren, als bei der so genannten Speed Level hat Upright nachgelegt. Dieser Maschinentyp, der anstatt mit einem Scherenpaket mit einem Z-Element ausgerüstet ist, kann mit einer Achsnivellierung Querneigungen bis 13 Grad seitlich und neun Grad in Fahrtrichtung ausgleichen und dadurch auch bei stärker geneigtem Gelände die Plattform ausfahren. Eine neue Steuerung hat die SL30SL erhalten. Die obere Steuerbox hat eine elektronische Fehleranzeige auf digitalem Display mit Fehlerspeicher erhalten und dazu eine Batteriezustandsanzeige. Die maximalen Geschwindigkeiten für das Fahren, Heben und Senken können nun individuell eingestellt werden, ebenso die Signaltöne. Dazu wurde die Maschine gegenüber dem Vorgängermodell mit stärkeren Hydraulikmotoren ausgestattet und hat eine automatische Nivellierung erhalten.



In den vergangenen drei Jahren hat Holland Lift zahlreiche neue Modelle vorgestellt



JLG hat die Liftlux-Produkte nun vollständig in das eigene Programm aufgenommen

Made in Germany

Sind in den vergangenen Jahren Namen und Produktionsstandorte in Deutschland verschwunden, gibt es auch hier ein – man kann durchaus sagen – Revival und das auch im eigentlichen Sinne des Wortes. Als ein konstanter Faktor in den all den Jah-

Wer hat Recht?

Scherenbühnen sind an sich nicht die komplexesten Geräte, da ist es verständlich, dass – im Gegensatz zu komplexeren Geräten wie Gelenkteleskopen – Maschinen verschiedener Hersteller sich zu ähneln scheinen. Und diese hohe Ähnlichkeit führt dazu, dass der Bauch bei dem ein oder anderen grummelt und er das Gefühl hat, das habe er schon mal gesehen

und zwar bei seinem eigenen Modell, also eine Patentrechtsverletzung. Ein gewisses Rumoren ist in der Branche nicht zu leugnen. Was aber, wenn dem so ist? Der beste Weg ist immer, dies unter sich zu regeln; denn wer hat nun hier Recht? Der Bauch mag dazu Vieles sagen. Tatsache ist, dass dies eine Frage an höhere Instanzen ist.

ren hat sich die Kreitzler Arbeitsbühnen aus Witten herausgestellt. Zwischen den Arbeitshöhen von 6,5 und 22,5 Metern liegen dabei vier Baureihen von Elektroscherenbühnen, die insgesamt im Standardprogramm 36 Modelle umfassen. Dazu kommen 13 geländegängige Modelle, mit denen es bis in eine Höhe von 37,3 Metern Arbeitshöhe gehen kann. Neben diesen Standardmodellen geht das Unternehmen auch auf spezielle Kundenwünsche unter anderem aus dem Industriebereich ein. Für das kommende Jahr kann zudem eine Innovation im Scherenbereich in Sicherheitsfragen erwartet werden.

Richtiggehend Hausarbeiten hat PB Arbeitsbühnen aus Oberbechingen gemacht. Hier ist in den letzten Monaten eine komplett neue Generation an Scherenbühnen auf den Markt gekommen, die mit interessanten technischen Details aufwarten können. Insgesamt sechs Modelle aus dem Segment der elektrogetriebenen Scheren wurden vorgestellt. In diesem Jahr ausgeliefert wurden die 1,2 Meter breiten Modelle mit Arbeitshöhen zwischen 12,1 und 17,1 Metern, ab März werden die größeren Modelle mit 1,6 Meter Breite folgen. So ist mit

4,67 Tonnen die S171-12 E für diese Größenklasse sehr leicht. Auch die anderen Modelle schneiden beim Gewicht recht gut ab. Der Grund liegt in den eingesetzten Scherenpaketen. Es wurden zwei verschieden große Pakete eingesetzt, nach oben verjüngend. Der Vorteil liegt in der Symmetrie. An der Stelle, wo mehr Kraft wirkt – im unteren Bereich –

◀ nehmen stärkere Pakete eben diese auf. Im Detail heißt das, dass im unteren Bereich stabile 4-scherige Pakete verwendet werden und oben leichtere 3-scherige Pakete. Dies hat unter anderem zur Folge, dass der Schwerpunkt der Maschine in der Vertikalen weiter in Richtung Boden verlegt wird. Zudem kommt das System mit einem Hubzylinder aus. Hinzu kommt die Gewichtseinsparung.



Auch auf den den Ausschüben bietet die neue H 18 SDX die volle Korblast. Eine der ersten Einsätze fand zu den Ferrari Truck Days auf dem Nürburgring statt. Mit der neuen Bühne des System Lift Partners SHK Arbeitsbühnen aus Polch konnten die Boliden bestens in Szene gesetzt werden.

In diese Riege reiht sich die Firma Weiss aus dem Baden-Württembergischen Unterschwarzach ein. Sie hat die Pläne der Geräte von Lissmac übernommen und bringt diese Geräte wieder auf den Markt. Sowohl die drei Modelle der 83 Zentimeter breiten A-Reihe, als auch die 1,18 Meter breite B-Reihe sind wieder erhältlich. Bei den Elektroscheren zwischen 6,6 und 11,8 Metern Arbeitshöhe sind mehrere Details beachtenswert. So sind die Scherenpakete aus feuerverzinktem Stahl, um vor Rostbefall zu schützen, die Scherenbolzen hartverchromt, um wartungsärmer zu sein und der Plattformausschub auf sechs Rollen gelagert, um ein Verklemmen zu vermeiden. Darüber hinaus haben die Geräte eine zuschaltbare Differentialsperre, mit denen das Überwinden von Hindernissen erleichtert wird. Dank von der Hydraulik getrenntem Elektroantrieb wird bei den Batterien ein höherer Wirkungsgrad erreicht.

Entwicklungsfreude

Richtig entwicklungsfreudig hat sich Holland Lift in den vergangenen drei Jahren gezeigt. Da verwundert es nicht, wenn jetzt mit der B-165EL25 eine weitere Elektroschere das Portfolio in diesem Bereich nach oben erweitert. Diese geländegängigen Geräte zeichnen neben 18,5 Meter Arbeitshöhe eine Korblast von 650 Kilogramm aus und diese Korblast gilt auch für ▶▶

DEUTSCHLANDS ERFOLGREICHSTER VERMIET-VERBUND MIT

- dem dichtesten Netz an Vermietbetrieben
- über 3500 Arbeitsbühnen
- persönlicher Beratung
- flexibles Leistungsangebot

DIE ARBEITSBÜHNEN-VERMIETER

...die Nr. 1 in Deutschland

/// Mieten Sie einen System-Lift ///

☎ 0700 - 797 836 54 · www.systemlift.de

feel free, be different, search smart!

FUXLIST®

die Firmen- und Produktauskunft der FMV Medien AG



Auf rein elektrischem Antrieb setzt Iteco bei seinen kleinen Scheren

den Ausschub, der die Plattform auf 6,17 Meter erweitert. Gleichfalls neu ist die N-195EL12, die die Serie bei den 1,2 Meter schmalen Elektroschere nach oben erweitert. Darüber hinaus hat das Unternehmen bei anderen Modellen nachgelegt. Sowohl für die B-165DL25 als auch für die B-195DL25 gehören nun automatische Nivellierstützen dazu. Bei der Q-135 sind die Korblasten von

500 auf 750 Kilogramm erhöht worden. Und bei der großen G-300DL30 S sind automatische Nivellierstützen Standard. Darüber hinaus verfügt das Modell nun über eine Korblast von saten 1000 Kilogramm – auch auf dem Ausschub. Als I-Tüpfelchen wurde die Arbeitshöhe von 33,5 auf 34 Meter angehoben.

Erst vor zwei Jahren auf den Markt gekommen, hat Omega-lift drei Serien an Scherenbühnen im Programm, allesamt aus dem Bereich der Schwergewichte, wenn man die Korblasten betrachtet. Darunter finden sich drei Raupengeräte, bei denen die TS 180 – 1000 mit 18 Meter Arbeitshöhe und 1000 Kilogramm im Herbst hinzukam. Sowohl die schmale NS-Reihe mit 600 Kilogramm Korblast bei einer Breite von 1,2 Metern und Arbeitshöhen bis 26 Metern, als auch die RS-Serie mit 800 Kilogramm Korblast, sind ebenfalls im Herbst des Jahres neu vorgestellt worden. Seitens des Unternehmens wird herausgehoben, dass bei der Entwicklung das Ziel war, mehr auf die Robustheit ein Augenmerk zu legen, zu Lasten des Gewichts. Darüber hinaus komme hier weniger Elektronik als sonst in dieser Gattung zum Einsatz.

Seine komplette neue IT-Reihe hat Iteco in Maastricht vorgestellt. Darunter die neuen Elektroschere, die einen rein elektrischen Antrieb haben und dadurch das Volumen an Hydrauliköl in der Maschine wesentlich verringern.

In Sachen Scheren verlief das Jahr 2005 bei Manitou sehr ruhig. Dies will das Unternehmen im kommenden Jahr dafür ausgleichen, wurde seitens des Unternehmens bestätigt. **K&B**

Frisch an den Start gegangen ist die Firma Weiss aus Unterschwarzach. Dabei wird auf die bewährten Konstruktionspläne von Lissmac zurückgegriffen.



G5-3390

Sie können sich auf Genie verlassen!

- ✓ Zuverlässige, qualitativ hervorragende Arbeitsbühnen
- ✓ Genie Gebrauchsmaschinen
- ✓ Umfassender Kundendienst
- ✓ 24 Std. technischer Vor-Ort-Service
- ✓ Schnelle Ersatzteillieferungen
- ✓ Schulungen und Vermittlung von Know-How durch unser Genie Team
- ✓ IPAF Bedienschulungen
- ✓ Maßgeschneiderte Lösungen in finanziellen Fragen

Wir stehen Ihnen als Partner gerne zur Seite.

Genie®
A TEREX COMPANY



Z-135/70



Z-51/30J RT



GTH-4017

Genie®

A TEREX COMPANY

www.genieindustries.com

E-mail: infoeurope@genieind.com

Tel: +49 (0) 4202 8852-0 Fax: +49 (0) 4202 8852-25

TEREX AT WORK.



WIR SIND ERST ZUFRIEDEN
WENN SIE ZUFRIEDEN SIND

AC 500-2 SSL GEBALLTE KRAFT. Der Spezialist für Windkraft.

- Optimale Tragfähigkeiten in Steilstellung – ideal für Windkraftanlagen
- Mit seitlichem Superlift von Terex-Demag – das Original
- Kürzester 8-Achser mit nur 17,1 m Unterwagenlänge – für beste Manövrierbarkeit
- Kurze Rüstzeiten und optimale Transportgewichte – somit minimale Transportkosten

 **TEREX | DEMAG**

Der Weg der Raupe

Im Gegensatz zum Trend bei den Mobilkranen, bei denen man eine Verlagerung von den ganz „Großen“ hin zu Drei- oder Fünfachsern mit bis zu 300 Tonnen Tragkraft feststellt, scheint der Weg der Raupenkrane eher in die andere Richtung zu gehen, findet Jürgen Hildebrandt.



Jüngstes Kind in der Raupenkranfamilie: der Terex-Demag CC 5800 bei der Vorstellung auf dem Testgelände Bierbach bei Zweibrücken



Hitachi CX 400 bei der Arbeit in schwerem Gelände

Als Gründe für die Tendenz zu Raupengeräten mit immer mehr Tragkraft werden natürlich vor allem Arbeiten an und mit Windkraftanlagen genannt, die offenbar nicht unbedingt schwerer, dafür aber immer höher werden. Hier sind Geräte, die mit Verlängerungen auf eine Spitzenhöhe um 200 Meter kommen, natürlich schon eine Sache. Aber das schaffen teilweise auch die modernen, mobilen „Brüder“, zumindest gibt es im Bereich 120 oder auch 150 Meter genügend Maschinen diverser Anbieter, die hierzu in der Lage sind. Es muss also noch andere Hubarbeiten geben, bei denen ein Raupenkrane seine Vorteile wie Verfahren auch unter Last, Verlagerung des Standplatzes ohne großen Aufwand – um hier nur einige zu nennen – ausspielen kann. In der Tat, die gibt es. Meist geht es dabei

um Energieerzeugung in irgendeiner Form – Kessel, Trafos oder ähnlich „dicke Brocken“ für Kraftwerke, egal ob mit Kernkraft, Kohle oder eben auch regenerativer Energie betrieben. Und nicht ohne Grund geht der Großteil der in Deutschland produzierten Raupenkrane mit hoher Tragkraft nach China, wo eben solche Kraftwerksanlagen oder auch große petrochemische Betriebe mit schweren Komponenten derzeit viel gebaut werden. Das gilt auch für das erste Exemplar des neuen LR 11250 Tonnen



Die neue Raupe Liebherr LR 11250, hier noch in der Aufbau- und Testphase im Werk Ehingen, geht nach China



« Raupenkrans, der vor kurzem von Liebherr vorgestellt wurde. Mit einer maximalen Traglast von 1250 Tonnen bei 14 Metern Radius ist er nach Herstellerangaben mit 21714 Metern tonnen der stärkste Raupenkrane, der mit einer Transportbreite von 3,5 Metern angeboten wird. Mit einem 114 Meter langen Hauptausleger und einer ebenso langen Gitterspitze erreicht der Kran beeindruckende 228 Meter Spitzhöhe. Durch das Konstruktionsprinzip mit konventionellem A-Bock können hier bis zu 102 Meter lange Hauptausleger ohne Derricksystem aufgerichtet werden. Mit Derricksystem geht es gar bis zu 150 Meter hinauf. Bis zu 600 Tonnen Derrickballast können auf einem Ballastwagen mit hydraulisch stufenlos verstellbarem Radius eingesetzt werden.

Transport immer wichtiger

Der wirtschaftliche und einfache Transport der benötigten Komponenten wird zu einem immer wichtiger werdenden Kriterium. So überschreitet bei der neuen Liebherr-Raupe kein Teil die Breite von 3,5 Metern oder das Gewicht von 45 Ton-

nen. Die Zwischenstücke der Wippspitze können in die Stücke des Hauptauslegers mit Hilfe von Laufrollen beim Transport eingeschoben werden, was die benötigten Kapazitäten niedrig hält. Die Antriebseinheit mit Dieselmotor (Cummins Sechszylinder mit 640 kW), Hydraulik, Elektrik und Kabine ist bei diesem Modell in einer Einheit ausgeführt und als Ganzes beförderbar.

Auch bei Terex-Demag steht die Verbesserung der Transportabmessungen ganz oben im Pflichtenheft. So wird bei der derzeit vorgenommenen Überarbeitung der gesamten Raupenkranepalette auf Optimierungen in diesem Bereich besonderer Wert gelegt. Beim Modell CC 2800-1 NT (660 Tonnen Tragkraft und 90 Meter Spitzhöhe) ist zum Beispiel ein so genanntes „narrow kit“ erhältlich, bei dem die Abstützungen ohne Demontage zum Transport hochgeklappt werden und sich so die Spurweite auf 3,8 Meter verringert. Auch beim jüngst präsentierten CC 5800 Raupenkrane mit 1000 Tonnen Tragkraft und 96 Meter Hauptausleger war ein leichter Transport Prämissen. Die maximale Transportbreite beträgt daher nur drei Meter, es gibt vier hochfeste faltbare Ausleger mit geringem Gewicht, um weiter zu vereinfachen.

Der Zentralballast beträgt 80 Tonnen, das Gegengewicht bis 250 Tonnen, der Superlift Gegengewichtsträger hat die Kapazität von 450 Tonnen. Mit Verlängerungen und Superlift-Ausstattung sind bis zu 204 Meter Auslegerlänge erzielbar. Nach Aussage von Steve Filipov, Managing director Terex Cranes, ist der CC 5800 derzeit leistungsstärkster (12860 Metern tonnen) Raupenkrane mit einer Auslegerbreite von drei Metern. „Wir werden die gesamte Raupenkranepalette modifizieren, um sie an die kommenden Anforderungen noch besser anzupassen“, so Filipov. Dazu gehört ein Modell CC 2800-1 S 7, bei dem die Tragfähigkeit durch Hinzufügung verstärkter Stücke in den Hauptausleger erhöht wurde, ebenso wie die Aufrüstung des CC 8800 mit einem doppelten Ausleger, was die Tragfähigkeit auf gigantische 2500 Tonnen (34000 Metern tonnen) erhöhen soll. Aus dem CC 12600, von dem derzeit weltweit nur ein Gerät im Einsatz ist, soll durch Überarbeitung der CC 12800 mit einer Tragfähigkeit von maximal 2000 Tonnen werden – offenbar müssen im Kraftwerksbau, bei dem er zum Einsatz kommt, solch schwere Lasten in einem Stück bewegt werden. Für das kommende Frühjahr (Intermat in Paris) ist im mittleren Segment ein neuer 400 Tonnen Raupenkrane, der CC 2400, angekündigt.

Auch andere Hersteller überarbeiten ihre Modelle und passen sie veränderten Erfordernissen an. Ebenfalls im kommenden Frühjahr werden die neuen Kobelco CKE2500-2 auf dem europäischen Markt zu sehen sein, die gegenüber dem Vormodell eine auf 250 Tonnen erhöhte Tragkraft aufweisen. Zehn Prozent mehr Gegengewicht (110 Tonnen), eine reduzierte Transportbreite (3,4 Meter), eine neue, stärkere Wippe sowie ein verlängerter Hauptausleger (91,4 Meter); dies sind die wesentlichen Veränderungen bei der Neuaufgabe.

Manitowoc ist ebenfalls auf dem europäischen Markt aktiv, es wird eine breite Palette von 11 Geräten in Klassen von 50 bis über 900 Tonnen angeboten. Der seit 1925 in der Produktion von Raupenkranen tätige Hersteller beliefert den nord- und



So wird der LR 11250 einmal aussehen

Vertikal.net

K e g i o m
l i f t i n g

EINE NEUE
GENERATION
VON
MINI KRANEN

Max Auslegerlänge 8,50 Meter Max Auslegerlänge 16,00 Meter

Kegiom Lifting s.n.c. - Hauptsitz: Via Torino, 16
15076 Ovada (AL) - ITALY
Tel./Fax (+39) 0143.822031 - 81217
info@kegiom.com - web site: www.kegiom.com



Modulift® System

Die größte Auswahl an *jedlichen* modularen Traversen



Großes Angebot unterschiedlicher
Größen für jede Anwendung:

- Max. Tragkraft: 2t bis 3000t
- Spannweiten: 400mm bis 53m

Typische Größen:

- 6t - 2,5m • 10t - 10m • 50t - 6m • 600t - 12m

Jetzt mieten - bis zu 800 Tonnen erhältlich

Kontakt unter +44 (0)1202 621511 oder sales@modulift.net

Modulift®

Der neue Name für Traversen

www.modulift.co.uk

Raupenkran beim Europäischen Gerichtshof

Der EU-Gerichtshof in Luxemburg wird aufgrund veränderter Anforderungen neu gestaltet. Schmidbauer ist mit einem Raupenkran LR 1160 vor Ort im Einsatz.



Großbaustelle des Europäischen Gerichtshofs in Luxemburg

Die Bauzeit ist mit über zweieinhalb Jahren veranschlagt, unter anderem werden die Nord- sowie die Ostwand des alten Palais in den Neubau integriert. Diese müssen hierfür umfangreich aufgearbeitet werden. Auch für den Neubau in Stahlkonstruktion werden 1500 Tonnen Bestandskonstruktion aufgearbeitet und wieder verbaut. Die Firma Schmidbauer GmbH ist als Subunternehmer der österreichischen HF-Industriemontage mit einem Liebherr Raupenkran LR 1160 auf der Baustelle im Einsatz. Vor allem die flexible Auslegerkonfiguration, die hohen Hubleistungen bei großen Ausladungen, das präzise Handling sowie die Möglichkeit, unter Last zu verfahren, waren entscheidend für die Wahl des Raupenkrans. Der Kran mit 160 Tonnen maximaler Traglast wird als Montagekran sowie Hilfskran benötigt. Dabei muss er 5000 Tonnen Stahlkonstruktion bei Montage und Demontage heben. Die einzelnen Stahlträger erreichen ein Einzelgewicht von bis zu 12 Tonnen sowie Längen von bis zu 24 Metern. Aufgrund der örtlichen Gegebenheiten muss er in einem Arbeitsbereich von bis zu 60 Metern Ausladung arbeiten. Bei maximaler Ausladung bewältigt der LR 1160 mit verstellbarem Nadelausleger immer noch eine Hubleistung von 2,5 Tonnen. Angetrieben wird der Kran von einem 240 kW starken Liebherr-Dieselmotor und ist ausgerüstet mit zwei 12 Tonnen-Kran-

winden für hohe Seilgeschwindigkeiten. Dadurch werden auch bei mehrfachen Einscherungen schnelle Hübe und hohe Leistungen erzielt. Durch die geringere Grundlast der Hydraulikkomponenten wird der Treibstoffverbrauch merklich reduziert.

Montiert sich selbst

Der LR 1160 verfügt über ein Selbstverlade- und Selbstmontagesystem, wobei weder zur Entladung noch zur Montage ein Hilfskran benötigt wird. Das Gerät stellt sich über hydraulische Zylinder auf Abstützplatten und der Tieflader fährt darunter weg. Anschließend werden mit dem Anlenkstück Raupenträger, Ballastplatten und Auslegerteile ent-

laden und montiert. Gerade dieses Selbstmontagesystem war ein entscheidender Vorteil bei diesem Bauvorhaben. Aufgrund der beengten sowie sich verändernden Baustellenverhältnisse musste die Auslegerkonfiguration mehrfach gewechselt werden. Bei einzelnen Standortwechseln war es sogar notwendig, den Ausleger abzulegen. Die effektive und flexible Einsetzbarkeit des Raupenkrans haben dazu geführt, dass die ursprünglich anberaumte Mietdauer um weitere sechs Monate verlängert wurde.



Arbeitet auf engstem Raum: der Liebherr LR 1160 von Schmidbauer

S. 24 ◀ südamerikanischen Markt mit weiteren Modellen, die in Europa nicht verkauft werden, und ist dort von der Bauindustrie bis zu Einsätzen in der Energieversorgung vertreten. Ein Modell 777 mit 181 Tonnen Tragkraft arbeitete bei einer Flüssiggas-Anlage nahe Washington, bei der nur 21 Meter „Bewegungsraum“ zwischen zahlreichen Rohren und Leitungen zur Verfügung stand. Das Gerät musste also demontiert und dann am Einsatzort, direkt zwischen Rohren und Kaskaden, wieder zusammengebaut werden. Ein 42 Meter Hauptausleger und eine 33,5 Meter Wippspitze erlaubte es, auch über vorhandene Hindernisse zu heben. Auf dieser Baustelle kam bei anderen Arbeiten auch ein Modell 18000, das mit 750 Tonnen Tragkraft zweitstärkste aus der Manitowoc-Palette, zum Einsatz.

Gewissensfrage

Für Aufgaben in der „normalen“ Bauindustrie reichen allerdings oft kleinere Maschinen, wie sie zum Beispiel der deutsche Produzent Sennebogen in zur Zeit vier Ausführungen anbietet – zukünftige Erweiterungen durch neue Modelle nicht ausgeschlossen. Nach Angaben von Marketingmanager Bernhard Kirst gehen 85 Prozent der gebauten Geräte in den Export, neben dem Mittleren und Fernen Osten ist es in Europa vor allem Spanien, wo man viel und gerne Raupenkrane einsetzt. So wurde der im Jahre 2004 neu vorgestellte 3300 SL (für Star Lifter) mit einer Tragkraft von 110 Tonnen und 90



Der im Jahr 2004 neu vorgestellte Sennebogen SL 3300

Metern Hauptausleger beim Bau einer Autobahnbrücke eingesetzt. Das beauftragte Unternehmen Gruas Alhambra entschied sich hier für eine Raupenausführung, da diese nach ihren Überlegungen gegenüber einem Mobilkran wirtschaftlicher sei. Um vergleichbare Traglasten an der Wippspitze zu erreichen, müsste ein deutlich größerer und teurerer Fahrzeugkran verwendet werden, der Platzbedarf auf engen Baustellen sei gegenüber abgestützten Mobilkränen geringer sowie die Wirtschaftlichkeit durch die robuste Technik und längere Lebensdauer insgesamt einfach besser. Dazu komme die schon erwähnte Möglichkeit, das Gerät auch unter Last zu verfahren, sowie die „Gelände“-Eignung. Gerade diese Eigenschaft, durch schweres und unebenes Gelände oder auch auf unterschiedlichen Bodenbeschaffenheiten fahren zu können, ist es aber auch, die manchmal den Einsatz einer Raupe verhindert. Nur ein scheinbarer Widerspruch, denn es gibt Situationen, wo dieses relativ problemlose Fahren „über Stock und Stein“ gerade nicht erwünscht ist. So berichtet Josef Prangl, Seniorchef der gleichnamigen österreichischen Firma, die viel mit der Errichtung von Windparks zu tun hat, dass sein Unternehmen hier auf Mobilkrane zurückgreift, um sich nicht Vorwürfen und Klagen wegen verursachter „Flurschäden“ aussetzen zu müssen. Diese entstehen fast zwangsläufig, wenn große und schwere Raupenkrane zum Erreichen abgelegener Standorte Wiesen und Äcker durchfahren müssen. Regionale und staatliche Stellen verbieten in gefährdeten Umgebungen wie Natur- und Landschaftsschutzgebieten oft den Gebrauch von Raupen ganz, um eine Bodenbelastung und eine damit verbundene unerwünschte Verdichtung zu vermeiden. So ist die Frage: Raupen- oder Mobilkran? nicht nur eine Sache der Philosophie, sondern muss in jedem konkreten Einzelfall vom Anwender neu entschieden werden. **K & B**

In vielen Punkten verbessert:
Raupenkrane Kobelco CKE 2500-2



Konstruktion einer Flüssiggas-Fabrik in Nordamerika mit der Manitowoc 777



Billig eingekauft? Bei Wein und bei Drahtseilen können die Folgen verheerend sein.
Casar Spezialdrahtseile. Tel. + 49 68 41 80 91 310 oder www.casar.de



WOLFFKRAN

LAUFKATZKRANE | WIPPAUSLEGERKRANE | BAUSTELLENLOGISTIK

Der Leitwolf

Ob Laufkatzen- oder Wippauslegerkran, ob in Größe S oder XXL –
für alle Anforderungen auf der Baustelle gibt es den passenden WOLFF:
Take-a-WOLFF!

WOLFFKRAN GmbH Tel. 07131. 9815-0 www.wolffkran.de

Ohne die richtigen Teile läuft nichts

Ohne das passende Zubehör und Teile läuft auch bei Kranen nichts rund – um das zu erkennen, muss man kein Experte sein, meint Jürgen Hildebrandt.



ABM Greiffenberger: neue Hubwerkserie für Kranantriebe

Ob es um Batterien geht oder Antriebselemente, Motoren, Steuerung, Elektrik, Elektronik oder um Winden und Seile. Jeder, der schon einmal wegen Versagens wichtiger Teile eine Arbeit nicht ausführen konnte oder unterbrechen musste, weiß, dass man hier nicht am falschen Ende sparen sollte. Auch auf diesem Sektor gibt es immer Weiterentwicklungen und Produktneuvorstellungen.

Reifen sind – zumindest bei Mobilkranen – das erste, was Kontakt zum Boden hat und dabei sowohl durch das Gewicht als auch durch die Bodenbeschaffenheit stark beansprucht wird.

Gerade bei Reifen in Dimensionen von Mobilkranen gab es – und gibt es nach Auskunft der Unternehmen auch weiterhin Probleme – mit der Beschaffung. Continental präsentierte vor kurzem für Baumaschinen (der Hersteller engagiert sich nach wie vor nicht in den Dimensionen, die große Mobilkranen benötigen) eine neue Reihe Industriereifen, die sich durch hohe Laufleistung, eine Reduzierung der Fahrgeräusche und ein gleichmäßiges Abnutzungsbild auszeichnen sollen. Miche-

lin als weiterer Anbieter mit umfangreichem Programm für die Bühnen- und Kranbranchen verweist besonders auf die Energieeinsparungsmöglichkeiten, die sich durch den Einsatz von Radialreifen gegenüber Diagonalreifen ergeben. Durch den speziellen Aufbau der Karkasse verfügten sie über einen geringen Rollwiderstand, sparen dadurch Kraftstoff und verminderten Emissionen. Die Runderneuerungsmöglichkeit sichert zudem eine lange Dauerhaltbarkeit.

Lebenswichtiger Saft

Dauerhaltbarkeit ist eine Forderung, die auch an Batterien gestellt wird, egal, ob es um Akkumulatoren als Starterbatterien, zum Antrieb elektrischer Komponenten oder als Netzausfallsicherung geht. So vielfältig wie die Maschinen und Geräte, in denen sie verwendet werden, ist die Bandbreite der unterschiedlichen Typen. Hoppecke bietet speziell für die Branche die Profi-Batterieserie „trak“ an. Diese soll sich nach Anbieterangaben besonders durch hohe Energiedichte und lange Lebensdauer auszeichnen. Der Verbundpol soll durch eine dichte Blei-Kunststoffverbindung eine Elektrolytunterwanderung verhindern, die zu einem vorzeitigen Ausfall der Batterie führen kann. Weitere technische Feinheiten wie Spezialvlies um die negativen Elektroden (verhindert Seitenkurzschlüsse) deuten auf den hohen technischen Standard hin, den diese unentbehrlichen Zubehörteile heute erreicht haben. Je nach Anwendungszweck teilt sich die Serie in verschiedene Baureihen auf, die durch speziell entwickelte Ladesysteme und –stationen unterstützt und gewartet werden. Etwas kleinere Exemplare von Batterien werden zum Betrieb von Funkfernsteuerungen benötigt, die nicht nur große Turmdrehkrane auf Baustellen steuern, sondern auch Portalkrane sowie Ketten- und Flaschenzüge bei industriellen Anwendungen.

Fahren und Heben

Bei Kranantrieben wird unterschieden zwischen Fahr- und Hubantrieben, dabei stellt die Hebeteknik besonders hohe ▶▶

Nicht nur Hafenkranen arbeiten mit hydraulischen Winden von Bonfiglioli



« Anforderungen an elektrische Antriebe: Sie müssen einerseits auf hohe Umschlaggeschwindigkeit ausgelegt sein, andererseits aber auch die Möglichkeit zum feinfühlig Positionieren bieten – und das bei einer eher „unsanften“ Bedienung. ABM Greiffenberger entwickelt und fertigt Antriebe für die Hebetchnik und hat inzwischen mehr als 150000 Krane weltweit ausgerüstet. Mit den Hubwerksantrieben GH 12500 und GH 20000 bietet ABM eine abgestufte Hubwerksantriebsreihe für den Lastbereich bis 25 Tonnen mit den üblichen Hubgeschwindigkeiten 4, 5, 6,3 und 8 m/min. Die in den Antrieb integrierte Zweiflächen-Sicherheitsbremse mit Schnellerregungsgleichrichter, die bei Netzausfall automatisch eingreift, spricht schnell an und ist nach Aussage des Herstellers langlebig. Zusätzlich informiert eine Anzeige den Anwender, falls nach etwa einer Million Schaltungen ein Service fällig ist.

Bei allen Fahr- und Hubkomponenten, wo etwas geführt, gehoben oder überhaupt bewegt werden muss, sorgen Frequenzumrichter für eine möglichst feinfühlig Steuerung. Demag Crane Components bietet mit den Reihen Dedrive Compact und Dedrive Pro zwei Baureihen für verschiedene Einsatzzwecke, mit der sich Lasten nach Herstellerangaben sanft beschleunigen oder auch abbremsen lassen. Die Funktionen Leistungsoptimierung und Lastkollektivspeicher ermöglichen ein Arbeiten des Motors an der Lastgrenze, ohne dass eine Überlastung mit dem Risiko eines Ausfalls zu befürchten ist. Die Pro-Serie bietet mit Drehmomentspeicher, Bremsauswertung oder Lastaufteilung zusätzliche Features.

Wo keine Elektrik oder Elektronik zum Einsatz kommt, arbeitet in Kranen und anderen Maschinen meist Hydraulik. Auch hier bleibt der Stand der Technik niemals stehen, sondern entwickelt sich fortlaufend weiter. So realisiert Rexroth Hydraulics mit der kompakten Blocktechnik in Aluminium (bis 210 bar) und Stahlguss (bis 350 bar) Systemlösungen im Baukastenprinzip auch auf begrenztem Raum. Die Produktpalette reicht vom Rückschlagventil bis hin zu einer ganzen Reihe von elektrisch betätigten Schalt- und Proportionalregelventilen in fünf Baugrößen mit einem Volumenstrombereich von 10 bis 400 l/min. Eine separate Pilotventilbaureihe sowie Druck-, Strom- und Wegeventile ist ausgelegt für einen Druckbereich bis 350 bar.

Weitere Komponenten, ob elektrisch, hydraulisch oder elektrohydraulisch angetrieben, dienen unter anderem dem Einsatz von Winden, einem unentbehrlichen Bestandteil von Kranen jeder Art und Ausführung. Der italienische Hersteller Bonfiglioli bietet ein breites Sortiment in verschiedenen Leistungsabstufungen, weiter umfasst das Programm auch Frequenzumrichter sowie Getriebe. Hier wurde vor kurzem die HDP-Serie vorgestellt, die in voller Ausbaustufe zwölf Varianten enthalten soll und Drehmomente bis zu 16,5 kNm



Seil- Spezialisten wie Teufelberger wissen, worauf es im Kranbetrieb ankommt

bietet. Dieser Hersteller wurde vom Ladekranproduzenten Palfinger nach hausinternen Kriterien zum Lieferanten des Jahres 2005 gekürt.

Nicht am seidenen Faden

Seile sind entscheidende Komponenten für den Betrieb von Kranen. Auch bei diesem nach außen für den Laien eher unspektakulären Produkt forschen die Hersteller permanent weiter. Innovationen verbessern immer wieder die Reiß- und Bruchfestigkeit, Flexibilität oder andere gewünschte Eigenschaften. Verope, Belgien, als einer der europäischen Anbieter bietet mehrere Seillinien (verotop, veropro und veropower) mit unterschiedlichen Spezifikationen an.

Unterschiedlich ist neben der Dicke der einzelnen Stränge und der Materialzusammensetzung vor allem die Anordnung und Anzahl der Drahtseilstränge.

Die österreichische Teufelberger Seil GmbH stellte vor kurzem mit der „TK16 Evolution“ eine nach ihren Angaben neue Generation von Hubseilen für Krane vor, die sich vor allem durch erhöhte Bruchkräfte auszeichnen soll. Erreicht wird diese Leistungssteigerung neben verbesserten Materialmischungen durch optimierte Anordnung der einzelnen Seilstränge. ▶▶



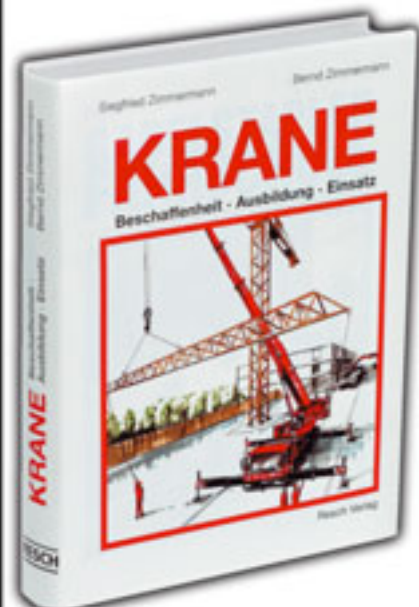
Continental entwickelt und produziert Reifen für den harten Einsatz in der Bauindustrie

Wissen schafft Sicherheit!

...für Ihre Mitarbeiter, den Betrieb und für Sie selbst.

Sind alle gemäß den einschlägigen Vorschriften ausgebildet und unterwiesen?

Wir führen **Aus- und Fortbildungsunterlagen** für:



- ✓ **Kranführer**
- ✓ **Anschläger**
- ✓ **Erdbaumaschinenführer**
- ✓ **Gabelstaplerfahrer**
- ✓ **Flurförderzeugführer**
- ✓ **Hubarbeitsbühnen**
- ✓ **u.v.m.**

Mit diesen Unterlagen (Fahrerbrochüren, Lehrbücher, Overheadfolien, Videos, CDs, Fahrausweisen, Betriebsanweisungen, auch in verschiedenen Fremdsprachen, u.v.m.) ist zeitsparende sowie fachlich und rechtlich einwandfreie Schulung und Unterweisung möglich.

Einen kostenlosen Prospekt schicken wir Ihnen gerne zu.

Verlag Dr. Ingo Resch GmbH
Maria-Eich-Str. 77 · D-82166 Gräfelfing
Tel. 0 89 / 8 54 65-0 · Fax 0 89 / 8 54 65-11
eMail: info@resch-verlag.com
<http://www.resch-verlag.com>

Wir haben die richtige Funkfernsteuerung

HETRONIC Funkfernsteuerungen garantieren ein Höchstmaß an Effektivität und Sicherheit. Die modular aufgebauten Systeme haben sich im harten Dauerbetrieb über Jahre hinweg bewährt.



Vorteile von HETRONIC Sicherheits-Funkfernsteuerungen:

- ✗ hohe ergonomische Gestaltung und Funktionalität
- ✗ hoch belastbares, aus einer schlagfesten Spezialkunststoff-Verbindung hergestelltes Gehäuse
- ✗ geringe Abmessungen
- ✗ geringes Gewicht
- ✗ einzigartiges, attraktives Design
- ✗ leichte Bedienbarkeit
- ✗ geräumige Gestaltung



HETRONIC
STEUERSYSTEME GMBH

Adalbert-Stifter-Straße 2 · D-84085 Langquaid
Tel. +49(0)9452/189-0 · Fax +49(0)9452/189-201
Web-Sites: www.hetronic.de · www.hetronic.com
E-Mail: kontakt@hetronic.de

Earthmoving
Plant hire
Lifting & Handling
Haulage
Roads
Mining and Quarrying / Materials
Motors
Compressors
Construction
Surveying / Engineering
Concrete/Formwork and Scaffolding
Demolition
Recovery and Recycling
Drilling & Boring

- ▶ 1,500 exhibitors
- ▶ More than 45 countries
- ▶ 350,000 sq. m exhibition space



The 2006 international meeting place for the construction and civil engineering industries

Your free entrance badge at www.intermat.fr
Invitation reference no.: DIV INT06300 

INTERMAT

International Exhibition of Equipment, Machinery and Techniques for the Construction and Building Materials Industry

2006

www.intermat.fr

From 24 to 29 April
Paris Nord Exhibition Centre - France

INTERMAT

1 rue du Parc - 92593 Levallois-Perret Cedex - France

Fax : +33 (0)1 49 60 54 75

E-mail : intermat@intermat.fr - Web : www.intermat.fr



INTERMAT, a trade show organized by the Expositum Network

www.expositum.fr



Fernsteuerungen für Krane müssen absolut zuverlässig arbeiten

« Casar liefert im Bereich Krane ebenfalls verschiedene Seiltypen, die alle unterschiedliche Eigenschaften für den ein- oder mehrsträngigen Betrieb aufweisen. Unterschieden wird dabei unter anderem nach der Stelle und dem Ort eines Kranes, an der sie eingesetzt werden sollen: Haupthub, Hilfshub, Verstellseil oder Halteseil; das sind die Kriterien, nach denen das passende Material ausgewählt werden muss. Danach entscheidet sich auch, ob ein drehungsfreies oder nicht-drehfreies Seil erforderlich ist.

Die meisten Seilhersteller, so auch Pfeifer, bieten neben Seilen für die Bauindustrie auch Seile für bautechnische Anwendungen (Ingenieurbau) sowie Zwecke außerhalb des Bausektors an und können daher auf weitgefächerte Erfahrungen zurückgreifen. Um den asiatischen Markt mit seinem enormen Bedarf an Bauleistungen und entsprechenden Produkten besser bedienen zu können, gründete Pfeifer vor kurzem eine Tochtergesellschaft in China.

Ein guter und umfassender Service für den Kunden, wie schnelle Lieferung von abgelängten, individuellen Seilen in Erstausrüsterqualität für den jeweiligen Krantyp direkt auf die Baustelle oder in die Werkstatt, wird heute nach Angaben der Anbieter immer wichtiger. Dazu gehört auch die Veranstaltung von Fachsymposien und Seminare durch die Anbieter. Seile und die dahinter stehende Technologie sind offenbar eine Wissenschaft für sich, von deren Beherrschung allerdings vieles abhängt.

K&B

Hubarbeitsbühnen



IPAF geschulte Bediener



sicheres und effektives Arbeiten in der Höhe

Jedes Jahr werden mehr als 50 000 Personen von IPAF in der sicheren und produktiven Anwendung von modernen Hubarbeitsbühnen geschult. Die PAL Card ist international anerkannt für eine geprüfte, qualifizierte Ausbildung.

Die Internationale Sicherheits-Gesetzgebung verlangt in zunehmendem Maße ein korrektes Training. Ihr Geschäft beruht auf der Produktivität Ihrer Mitarbeiter - bestehen Sie daher auf IPAF-Training, damit Ihre Bediener von Hubarbeitsbühnen jeden Job in der Höhe effektiv, erfolgreich und in vollkommener Sicherheit ausführen.

www.ipaf.org/de



Die weltweiten Experten für den sicheren Betrieb von Arbeitsbühnen

IPAF-Deutschland, Grüner Weg 5,
D-28750 Schwanebeck, Germany.
Tel: +49 (0)421 6260 310
Fax: +49 (0)421 6260 321
deutschland@ipaf.org
www.ipaf.org/de

Zentrale
IPAF Ltd, Bridge End Business Park,
Müntharpe LA7 7RH, UK.
Tel: +44 (0)15395 62444
Fax: +44 (0)15395 64686
info@ipaf.org
www.ipaf.org

Zertifiziert nach ISO 9001: 2000
Schulungen erfüllt nach TÜV
die Norm ISO 18678

Platformers' Days 2006!

Mit
Vertikal
Check

Am 25. und 26.8 in Hohenroda

Heben und Bewegen — dafür sind die Platformers' Days auch 2006 wieder wichtigstes Informationsforum.

Am 25. und 26. August präsentieren Aussteller aus dem In- und Ausland im Hessen Hotelpark Hohenroda alles rund um mobile Hebetchnik und mobile Höhenzugangstechnik.

Weitere Informationen unter:

Internet www.platformers-days.de

E-Mail 2006@platformers-days.de

Telefax +49(0)50 31.97 28 38

Platformers'
DAYS



Grosse Vielfalt

„ Es gibt viel zu transportieren, laden wir's auf...“, so könnte man einen bekannten Werbespruch abwandeln, wenn es um Transporte mit Anhängern und Tiefladern geht. Eine Marktbeobachtung von Jürgen Hildebrandt.

Eine schier unendliche Vielfalt tut sich auf, wenn man den Markt für Anhänger und Tieflader betrachtet. Egal, ob es dabei um Transporte von Arbeitsbühnen und Kranen geht oder um andere Güter und Maschinen, die möglichst schnell und wirtschaftlich von A nach B befördert werden sollen. Dabei sind die Anforderungen der Kunden an die Hersteller im Prinzip ähnlich: so kurz und so leicht wie möglich sollen sie sein, die angebotenen Lösungen. Und dabei eine möglichst hohe Nutzlast bieten – versteht sich. Die Palette beginnt hier bei PKW-Anhängern, deren Ladefläche zum Transport abgesenkt werden kann. So bietet Heimann Fahrzeugbau, Notuln, zwei Typen mit 1800 und 3500 Kilogramm zulässigem Gesamtgewicht an, deren Ladefläche manuell oder elektrohydraulisch abgesenkt und nach Auffahren des entsprechenden Transportgutes wie zum Beispiel einer kompakten Scherenbühne wieder in die Anfangsstellung hochgepumpt werden kann. Hierzu muss der Anhänger, der zudem mit hydraulischen Stoßdämpfern sowie Einzelradaufhängung ausgestattet ist,



Goldhofer-Anhänger mit ausziehbarem Tiefbett



Euro-Tieflader „Pendel-X“ von Nooteboom

nicht einmal vom Zugfahrzeug abgekoppelt werden.

Vergleichbare Lösungen in dieser Klasse bietet die seit Jahren bekannte „Tellefant“-Reihe der Schweizer Schuler & Schlömmer Transporttechnik. Hier wurde aktuell ein Anhänger mit sechs Tonnen Gesamtgewicht bei 4,4 Tonnen Nutzlast sowie ALB und einer Druckluftbremse mit ABS eingeführt, dessen Ladefläche ebenfalls absenkbar ist und damit den Einsatz von Ladeschienen oder Auffahrampen überflüssig macht.

Immer größere Maschinen und Geräte

Aus wirtschaftlichen Gründen werden immer mehr industrielle Produkte in möglichst großen Teilen oder einteilig ausgeführt. Das erspart mehrfache Transporte und aufwändige Montagen vor Ort. Diesem Trend müssen die Anbieter



Unter Kontrolle

Mit Modultransportern können heute Lasten von 15000 Tonnen und mehr bewältigt werden, bei solchen Lastfällen müssen manchmal mehr als 1000 Pendelachsen kontrolliert gesteuert werden. Diese Dimension zeigt auf, welche Leistungsfähigkeit und Zuverlässigkeit die Bordrechner der Fahrzeugeinheiten garantieren müssen. Um diese Leistung sicherzustellen, hat man bei Scheuerle eine eigene Fahrzeugelektronik, die „STEPS.3“ entwickelt, ein vollelektronisches, digitales Lenk- und Fahrsystem für industrielle Einsätze.

Eine Vielzahl von Steuerungselementen überwachen den Fahrzeuginsatz: Potentiometer mit direkter Messung kontrollieren den Lenkeinschlag, die elektronische ASR (Antischlupfregelung) stellt sicher, dass kein Hydraulikmotor seine zulässige Drehzahl überschreitet. Drucksensoren überwachen den Schwerpunkt der oft sehr hohen Lasten, um eine Überlastung der Räder zu vermeiden. Für den Fall der Fälle steht eine separat konfigurierte Elektronik zusätzlich für den Notbetrieb bereit.



Für schwerste Lasten werden oft selbstfahrende Transport-Module eingesetzt, die vernetzt gesteuert werden müssen.



Semitieflader der Eurocompact-Serie, gemeinsam entwickelt von Nicolas und Scheuerle

« von Transportequipment durch immer intelligentere Lösungen Rechnung tragen. So bietet Nooteboom mit der Neuvorstellung der „Pendel-X-Euro“-Tieflader nun zwölf Tonnen Achslast pro Achsline, der in zwei- bis fünfschiger Ausführung lieferbar ist. Die Fahrhöhe ist von 960 bis 1360 Millimeter einstellbar und ermöglicht so viele Transporte innerhalb der maximal genehmigten Höhen. Das kann teure, da zeitraubende Umwege und Umfahrungen von niedrigeren Brücken und Tunnels ersparen. Die Breite der neuen Tiefladerserie ist 2540, 2740 oder 2840 Millimeter. Das Achsgestell ist laut Anbieter kompakt ausgeführt und 260 Millimeter kürzer als die bisherigen herkömmlichen Ausführungen. Zudem schließt das Gestell vorne vertikal zur Ladefläche ab und bietet mehr Netto-Ladelänge im Tiefbett bei gleicher Gesamtzuglänge, so Johan van de Water, Marketingleiter des niederländischen Herstellers. Die Robustheit soll ein Über-

fahren ermöglichen, zu diesem Zweck werden Rampen in die werksseitig eingelassenen U-Profile eingehängt.

Tieflader auch als Anhänger

Goldhofer, Memmingen, stellt eine neue drei- und Vierachs- Satteltiefladerserie als Anhänger vor, die sich mit einer dreiachsigen Zugmaschine innerhalb von 16,5 Metern Gesamtzuglänge bewegen lässt. Das Besondere an diesem Konzept ist, dass sich die Anhänger um jeweils drei oder auch vier (beim Vierachser) Meter ausziehen lassen, was die Ladefläche auf dem Tiefbett auf über zehn Meter erhöht. Dies wird laut Hersteller durch den Einsatz von gekröpften Achsen erreicht, dadurch kann die Mittelröhre zwischen den Rädern bis zum Ende des Fahrwerks geführt werden. Die Ladehöhe beträgt in mittlerer Fahrstellung 460 Millimeter bei einer verbleibenden Bodenfreiheit von »



Broshuis zeigt seine sieben- und achtschigen Modelle auf internationalen Messen

Für weitere Information:
www.goldhofer.de

Goldhofer – die Lösungskompetenz für spezielle Transportaufgaben. Sattelfahrzeuge für die unterschiedlichsten Transportaufgaben und Spezialeinsätze in einem Nutzlastbereich bis 150 t.

SATTELANHÄNGER

Goldhofer

Goldhofer
Aktiengesellschaft
Donaustraße 95
D-87700 Memmingen

Phone +49 (0)8331-150
Fax +49 (0)8331-15239
e-mail: info@goldhofer.de



Spedition Kübler gewann mit dem Transport von Airbus A 380-Teilen den 3. Platz beim „Job of the year“

◀ 110 Millimetern. Mit Hilfe von zum System passenden Überbrückungsschienen können auch die Auszugsstufen zu einem ebenen Tiefbett ausgebildet werden. Das neue Konzept wurde nach Angaben des Herstellers zum Patent angemeldet und unterliegt bereits dem Gebrauchsmusterschutz.

Ebenfalls eine Serie Tieflader in Anhängerführung entwickelt das französische Unternehmen Nicolas in Zusammenarbeit mit dem Pfedelbacher Schwerlastfahrzeugbauer Scheuerle. Nach Herstellerangaben „ist die Eurocompact-Serie das größtmögliche Tiefbettfahrzeug hinsichtlich Nutzlast und Ladelänge, das im vereinfachten Genehmigungsverfahren betrieben werden kann“, so Marketingleiter Lothar Riesenegger. Die BigMove-Gruppe, ein Zusammenschluss von zwölf selbständigen Schwerlastunternehmen in Deutschland und Österreich, hat aktuell einen Auftrag zur Lieferung von acht „Eurocompact“-Tiefladern erteilt. Die Gesamtzuglänge der bestellten siebenachsigen Eurocompact (vierachsige Sattelzugmaschine, zweiachsiger Schwanenhalsdolly, Tiefbett eingeschoben mit fünf Meter nutzbarer Ladefläche und fünfachs-

sigem Pendelachs-Fahrwerk) beträgt lediglich 22,2 Meter bei 80,7 Tonnen Nutzlast und möglichen 80 km/h. Das Tiefbett ist mit dem Schwanenhalsdolly durch einen kurz bauenden „Bajonett-Verschluss“ verbunden. Die nutzbare Ladefläche im Tiefbett und beträgt beim siebenachsigen Eurocompact eingeschoben fünf Meter und kann (stufenweise um 0,5 Meter) auf maximal 7,7 Meter ausgezogen werden.

Das hintere fünfachsige Pendelachsfahrwerk stellt nach Herstellerangaben ein Novum in der Tiefladertechnik dar. Das vom TÜV Hessen ermittelte Ausschermaß bleibt unter 1,1 Metern, dadurch kann bei Leerfahrten ohne Beifahrer gefahren werden.

Eine kompakte Bauweise des Hinterwagens ist auch bei Doll Voraussetzung für eine Verlängerung des Tiefbettes, der vor allem die Bemühungen der Techniker um eine Weiterentwicklung gelten. Auch ein außen liegender Schwanenhals kann hierzu beitragen. Dieser Hersteller hebt zudem hervor, dass trotzdem der 45 Grad Lenkeinschlag der letzten Achse beibehalten werden kann.

Dem Trend nach immer größeren und auch schweren Lasten folgend, hat der niederländische Hersteller Broshuis einen achtachsigen, einfach ausziehbaren Semitiefelader mit



Doll-Tiefsattelanhänger



Der erste Pendel-X-Tieflader in Deutschland wurde vor kurzem von der Firma Hegman, Mitglied des „Big Move“-Verbands, in Betrieb genommen. Geliefert wurde ein so genannter „Euro 107-25IDP“, ein Tieflader mit fünf Achsen hinten, einer Baggerbrücke und zwei Achsen vorn mit einer Nutzlast von fast 80 Tonnen gesamt.

niedriger Ladefläche entwickelt und gebaut. Das zulässige Gesamtgewicht kommt bei diesem Modell auf 105 Tonnen, zwischen Schwanenhals und dem Tiefbett können zur Verlängerung zusätzliche Träger montiert werden. Weiterentwicklungen finden permanent statt auch auf dem Sektor der Siebenachser, hier wurde vor kurzem eine Spezialanfertigung für das niederländische Verteidigungsministerium präsentiert, das im zivilen Verkehr als Chassis für Containertransporte genutzt wird.

Besonders stark bei schwachem Markt

Niftylift hat in Deutschland eine eigene Niederlassung gegründet. Rüdiger Kopf hat sich mit dem Geschäftsführer der Niederlassung, Mark van Oosten, unterhalten.

■ **K&B:** Eigene Niederlassungen sind gerade in Mode, macht Niftylift deshalb mit und hat nun eine eigene Niederlassung in Deutschland gegründet?

■ **Mark van Oosten:** Ich weiß nicht, ob es gerade in Mode ist, Niederlassungen zu gründen. Ich denke, ein Unternehmen reagiert auf die Nachfrage des Marktes und gründet deshalb eine Niederlassung. Die Vermietunternehmen nähern sich den Herstellern immer mehr. Und sie wachsen weiter und bauen ihren Kontakt zu den Herstellern weiter aus. Daher denke ich, dass diese Vermieter lieber direkt mit dem Hersteller handeln.

■ **K&B:** Was wird sich ändern – was wird sich für den Kunden verbessern?

■ **Mark van Oosten:** Wir werden für den Markt stärker sichtbar sein. Wir werden mit mehr Vermietern sprechen und dann auch entsprechend einem mittelständischen Unternehmen reagieren können. Direkt und auf kurzen Wegen, um den Vermietern in vielerlei Hinsicht helfen zu können: Service, Verkauf, Produktrainings und auch in technischen Fragen.

■ **K&B:** Welche Vorteile sieht Niftylift für sich in diesem Schritt?

■ **Mark van Oosten:** Der Vorteil für Niftylift ist, dass der deutsche Markt groß ist. Besonders, wenn die Konjunktur wieder anspringt. Und wir möchten auf Märkten wie dem deutschen auch präsent sein. Aber selbst in ruhigen Zeiten ist immer eine Nachfrage nach Produkten von Niftylift vorhanden.

■ **K&B:** Gibt es konkrete Ziele, die Sie sich für Niftylift Deutschland gesteckt haben?

■ **Mark van Oosten:** Nein. Wir haben uns keine fixe Zahl gesetzt. Unser Ziel ist, auch in Deutschland so bekannt zu werden, wie wir es in der Welt sind. Wir wollen nicht einmal 20 Geräte verkaufen und dann nie wieder erscheinen. Wir wollen langfristige Beziehungen aufbauen. Ob ein Kunde dann 2 oder 20 Maschinen kauft, ist irrelevant. Wir von Niftylift glauben, dass, wenn man sich um die Kunden kümmert, der Markt auch zu einem kommt.

■ **K&B:** Haben die Produkte von Niftylift hierzulande überhaupt eine Chance?

■ **Mark van Oosten:** Klar. Niftylift gibt es nun seit 25 Jahren und das Programm wird ständig weiter entwickelt und ausgebaut. Nicht schnell, aber so schnell, dass wir die Qualität liefern können, die der Kunde haben möchte. Ich glaube, dass der Anhängerbühnenmarkt sich in den kommenden fünf Jahren



Mark van Oosten

Niftylift setzt vor allem auf eine leichte Bauweise



Eine breite Auswahl an Anhängerbühnen gehört mit zum Programm

verdreifachen wird. Wir sind weltweit sehr stark im Anhängerbühnenmarkt vertreten, so dass, wenn die Menschen Niftylift kennen lernen, Deutschland auch für uns ein guter Markt wird. Aber auch bei den Selbstfahrern gibt es viel Potential. Unsere Geräte sind in der Regel leichter und haben eine höhere Reichweite. Und das sicher und stabil. Das niedrigere Gewicht spart Transportkosten und verursacht weniger Flurschaden.

■ **K&B:** Rentiert sich der Aufwand überhaupt, den ruhigen deutschen Markt jetzt stärker zu bedienen oder ist der Markt viel besser, als viele behaupten?

■ **Mark van Oosten:** Um ehrlich zu sein, kann ich nicht beurteilen, wie gut oder schlecht der deutsche Markt ist. Aber gleichgültig, ob gut oder schlecht, irgendwann muss es den Startschuss geben. Und ich denke, es ist besser in einem Markt zu beginnen, der gerade schwach ist, als in einem starken. Und unsere Produkte verkaufen sich normalerweise besser in einem ruhigen Markt.

■ **K&B:** Welche Rolle werden die bisherigen Vertretungen von Niftylift in Deutschland spielen?

■ **Mark van Oosten:** Unsere Händler bedienen weiterhin die Endkunden und übernehmen den Service auch bei den Vermietunternehmen. Sie machen die Überführungen zu den Kunden. Wir können und vor allem wollen nicht ohne unsere Händler agieren.

Immer überraschend

Wer einmal die SAIE besucht hat, weiß, dass er dort immer wieder etwas Überraschendes findet. Und obwohl dieses Jahr bei der Messe keine Turmdrehkrane dabei waren, haben weit über 160000 Besucher die Messe besucht. Leigh Sparrow hat sich für Kran & Bühne auf den Weg gemacht.



Der neue TCC 45 von Terex-Demag

Bologna war schon immer für Überraschungen gut. Und auch in diesem Jahr ist die Baumesse ihrem Ruf nachgekommen. Die größte Überraschung war auf dem Stand von Terex-Demag zu finden. Vollkommen unangekündigt fand sich hier der neue TCC 45, Raupenkran mit Teleskopausleger. Der Ausleger wurde vom Bendini RC45 „ausgeliehen“. Der fünfteilige Ausleger mit 27,4 Metern Länge kann maximal 44 Tonnen am Haken halten. Die Spurweite der Raupen kann von 4,5 auf drei Meter verkürzt werden. Überraschend war auch der neue Ecopower 20 City von Mister Gru. Der sehr kompakte 20-Tonner kann im Kranbetrieb sowohl elektrisch als auch normal mit Diesel betrieben werden. Die Zahl der neuen Krane ebbt aber noch lange nicht ab. Unter den etlichen Kranen, die Grove mitgebracht hat, verbarg sich auch der neue Geländekran RT530E. Gleich ein paar neue Teleskopraupenkrane hat TCM mit nach Bologna gebracht. Und aus der Gattung der „Pick and Carry“ Krane hat Ormig einen 25-Tonner im Gepäck gehabt.



Kompakt – der neue Ecopower 20 City von Mister Gru



Merlo hat seine Panoramic-Serie stark überarbeitet



Einen mächtigen Eindruck hinterlässt der neue Ormig 25-Tonner

Serie. Gerade einmal zwei Meter breit, bieten sie Hubhöhen bis zu 8,2 Metern. Auch Terex lies es sich nicht nehmen vier Neue zu präsentieren. Mit dem 6025 wird nun ein Modell vermarktet, das 25 Meter Hubhöhe bietet und eine maximale Hubkraft von sechs Tonnen.

Geradezu berühmt ist die SAIE für die Ladekrane. Und obwohl der Einstieg von CTE bei Effer verkündigt wurde, hatte Effer dennoch gleich Neuheiten dabei. Mit den Modell „275“ und „305“ sowohl im unteren Bereich, als auch neue Prototypen in

der größeren Klasse, den 1550J-Power und den 1750. Wer Ladekrane liebt, für den ist in Bologna der Weg zu Cormach ein Muss. Hier gibt es die ganz Großen bis 160mt. Als Neuheit fügte sich der 34000EA.SC mit 34mt, da allerdings eher in den „mittleren“ Bereich, ein. Seit 40 Jahren ist Fassi nun am Markt und baut auch in diesem Jahr mit den F240B und F260BXP seine B-Serie weiter aus.

Bologna bedeutet aber auch immer vieles in Sachen Arbeitsbühnen. Gleichwohl das Meiste auf der APEX schon zu sehen war, haben sich auch hier einige Neuheiten „eingeschlichen“. So präsentierte Lion Lift die neue Galaxy 18.12 LKW-Bühne. Die Teleskopbühne mit 18 Metern Arbeitshöhe und zwölf Metern Reichweite. Auf 85 Meter hoch geht es mit der neuen J2385 von Pagliero. Daneben stand fast schon schüchtern die kleine und in Maastricht erstmals vorgestellte MX200, die erste Gelenkteleskopbühne auf 3,5-Tonnen-Chassis des Unternehmens. Neben den etlichen italienischen Herstellern, wie Basket oder Faraone trugen die großen Drei – JLG, Genie und Haulotte – zum farbenprächtigen Spektakel in Bologna mit bei. **K&B**



Die SAIE-Skyline

Italien ist sicherlich auch eine gute Adresse in Sachen Teleskopklader. Gleich zwei seiner Serien hat Merlo teilweise überarbeitet. Bei den Panoramic-Modellen ersetzen in den Höhen zwischen zwölf und 14 Meter vier Neue die bisherigen Typen und mit der Ausführung „Plus“ gleich jeweils in zwei Varianten. Vor allem die Ausleger wurden leichter, kompakter und mit höheren Geschwindigkeiten ausgestattet. Dazu gesellen sich zwei „Kleine“ aus der Panoramic-

Rufen Sie noch heute ein zertifiziertes Schulungsunternehmen in Ihrer Nähe an.

Sind Ihre Mitarbeiter richtig ausgebildet ?

Riskieren Sie nichts!

Bundesweit



Ingenieurbüro Dipl.-Ing. H.

DIEMER

Tel.: (0 63 21) 96 81 42 · Fax (0 63 21) 96 81 43

Email: info@diemer-ing.de

www.diemer-ing.de

Bundesweit



Tel.: 03586 7809 20 · Fax: 03586 7809 54

E-Mail: hummler@wumag.de

www.wumag.de

Bundesweit



RUTHMANN

HIGHquality

Tel.: 02863/204-338 Fax: 02863/204-212

Email: vertrieb@ruthmann.de

www.ruthmann.de

Netherlands/Germany/Belgium and Luxembourg



Riskieren sie nichts! Buchen Sie noch heute einen Kurs!

All diese Trainingszentren bieten IPAF anerkannte und geprüfte Kurse für Anwender von Arbeitsbühnen an.
Die Europäische Direktive verlangt adäquat ausgebildetes Personal bei der Bedienung von Maschinen.

Sollte Ihre Firma auf dieser Seite mit aufgelistet werden, dann wenden Sie sich bitte an den Vertikal Verlag » www.Vertikal.net

Vollständige Liste auf
www.ipaf.org

Kran & Bühne

DAS MAGAZIN
FÜR KRAN- UND
ARBEITSBÜHNEN-
ANWENDER



Ihr Vorteil!

Um leistungs- und wettbewerbsfähig zu bleiben, benötigt die Industrie gerade bei härteren Marktbedingungen hochqualifizierte und ihre Märkte betreffende Informationen. Diesem Verlangen kommt *Kran & Bühne* mit praxisorientierten Artikeln nach, die dem Leser helfen, fundierte Entscheidungen zu treffen. Die Artikel werden von einem erfahrenen, international und in Deutschland

tätigen Journalistenteam verfasst. *Kran & Bühne* liefert dem Leser harte Fakten darüber, welche Ausrüstung für welche Einsätze geeignet ist, sowie Neuigkeiten und Baustellenberichte.

Abonnieren Sie jetzt einfach und bequem!

per Fax: (0761) 88 66 814

oder per Post: Kran & Bühne · Sandgaullee 15 · D-79114 Freiburg

Tel.: (0761) 89 78 66-0 · Fax (0761) 88 66 814

E-Mail: info@Vertikal.net · www.Vertikal.net

Abonnieren Sie jetzt einfach und bequem!

Ja, ich abonniere *Kran & Bühne* für ein Jahr (8 Ausgaben) für € 26,00 (inkl. 7% MwSt.) bei Haus (bzw. € 28,00 für Abonnenten außerhalb Deutschlands).

Name/Vorname: _____
 Firma: _____
Umsatzsteuernummer (nur bei Firmen)
 Straße/Postfach: _____
 Postleitzahl/Ort: _____
 Land: _____
 Tel.: _____
 Fax: _____
 E-Mail-Adresse: _____
 1. Unterschrift des Abonnenten: _____

Ich wünsche folgende Zahlungsweise:

bargeldlos per Bankinzug (nur in Deutschland)
 gegen Rechnung

Kontonummer: _____
 Bankleitzahl: _____
 Geldinstitut: _____
 Firma: _____
 Postleitzahl/Ort: _____

Hiermit bestätige ich, dass die Abbuchung des jährlichen Abo-Betrages von € 26,00 für o.g. Firma/Anschrift vorgenommen werden kann.

2. Unterschrift des Abonnenten: _____

Vertikal
NET

Widerrufgarantie: Das Abonnement kann jederzeit und ohne Angabe eines Grundes widerrufen werden. Die Kosten für nicht zugestellte Ausgaben werden zurückerstattet.

Der Vermietmarkt muss sich ändern

Gerhard Flesch, Tuttlingen, vor kurzem 65 geworden, ist in der Branche sicher kein Unbekannter. Seit

über 40 Jahren lebt und arbeitet er mit und in ihr. Aus kleinen Anfängen entstand ein Unternehmen mit zwei getrennten Schwerpunkten (Elektrotechnik und Arbeitsbühnentechnik), zur Zeit 30 Mitarbeitern und einem großen Gerätepark mit Aktivitäten im gesamten süddeutschen Raum. In dieser Zeit spielten sich auf dem Vermietmarkt etliche Wandlungen ab, Firmen gaben auf und andere (nicht immer neue) kamen. Was blieb, war der Kostendruck und, daraus resultierend, immer tiefere Mietpreise. Jede Mietrechnung schaut sich der Firmeninhaber persönlich an. Aufträge, bei denen der Aufwand größer ist als die Rechnungssumme, gehören der Vergangenheit an. „Allein im vergangenen Jahr,“ so Flesch, „waren wir von den Auswirkungen vieler Kunden- und Zulieferer-Insolvenzen betroffen.“ Schon lange war deutlich, dass es so nicht weitergehen kann.

Nischen besetzen

Zunächst erkannte man bei Flesch in Tuttlingen früh die Chancen, die eine Erweiterung des Marktes nach Osten bietet. Messen wurden als Aussteller sowie als Besucher aktiv genutzt, Kontakte geknüpft und Umsätze realisiert. So bestehen heute über Partner und Handelsvertretungen in den jeweiligen Ländern Geschäftsbeziehungen zu Griechenland, Ungarn, Kroatien, Bulgarien, Polen, Lettland, Rumänien – weitere sind in der Aufbauphase. Darüber darf natürlich die Präsenz in der „Heimat- oder Stammregion“ nie vernachlässigt werden, so wurde vor kurzem der gesamte Vermietpark (Geräte und Kunden) der Firma Hirling übernommen und es gibt mit dem Standort Radolfzell nun eine weitere Mietstation in der Bodenseeregion. Eine andere Antwort auf die nicht immer auskömmlichen Vermietpreise ist die Besetzung von Nischen. So ist die Unternehmensgruppe seit geraumer Zeit erfolgreich auf dem Sektor der „Sonderarbeitsbühnen“ tätig: für spezielle Aufgaben, zum Beispiel in der Industrie, für die kein Bühnen-Standardgerät die besonderen Anforderungen erfüllen kann, werden „handgemachte“ Lösungen in Zusammenarbeit mit dem Auftraggeber weiterentwickelt und mit Hilfe externer Dienstleister gefertigt. So macht

So lautet, kurz zusammengefasst, die Beurteilung des derzeitigen Arbeitsbühnenmarktes durch Gerhard Flesch. Kran & Bühne fragte nach, warum.



Gerhard Flesch vor dem Betriebsgebäude in Tuttlingen

man sich einen Namen als Problemlöser und hat bei den betreuten Unternehmen oft gleich einen „Fuß in der Tür“. Als Referenzen nennt Flesch die Lufthansa (Spezialbühnen für den Fahrwerksschacht der Airbus-Baureihe), den Flughafen Frankfurt (Sonderbühne Rolltreppenhäuser zwischen ICE-Bahnhof und Terminal 1), die MTU Friedrichshafen, die Daimler Chrysler AG, das Kultur- und Kongresszentrum Luzern sowie etliche andere. Folgerichtig werden die für die nächste Zeit geplanten Investitionen laut Gerhard Flesch „sicher nicht in Pakete von Acht- oder Zehnmeterscheren“ vorgenommen, sondern in Sonder- und Spezialgeräte.

„In der herkömmlichen Bühnenvermietung, wie sie seit Jahrzehnten praktiziert wurde, sind Steigerungen nur noch mit großen Anstrengungen möglich. Folglich muss sich etwas

ändern“, sagt Gerhard Flesch. Angesichts des Aufwandes (schließlich wird nach Ablauf einer Miete jede Maschine einem umfassenden Check unterzogen und, wenn nötig, gewartet, repariert und optimiert, was einen erheblichen



Durch Übernahme nun auch Station in Radolfzell

Kostenblock verursacht) müsse man auch über einen „Fullservice“, besonders für Industriekunden, nachdenken. Und die vom Unternehmen erbrachten Leistungen wie den immer teurer werdenden Transport müsse man dem Mietkunden weiterberechnen – auch wenn es auf den ersten Blick unpopulär sei. Qualität und Kompetenz könne aber auch durch den Kampf für mehr Sicherheit bewiesen werden. So erhielt die Flesch-Unternehmensgruppe vor kurzem die Zertifizierung als anerkanntes Schulungszentrum nach dem IPAF-Standard.

Neu ab dem 1.1.2006 ist zudem eine spezielle Hydraulikabteilung für die eigenen Geräte von Industrie und Dienstleistern, hier werden Anfertigungen und Reparaturen von Hydraulikschläuchen jedweder Art vom eigenen Personal durchgeführt.

Mit der Einstellung von zusätzlichem, neuen Personal in Außendienst und Vermietung und einer neu installierten Vermietsoftware, die Disposition und Abrechnung einfacher, aber betriebswirtschaftlich durchsichtiger macht, startet man in Tuttlingen eine Offensive, die eine Trendwende für die gesamte Branche einläuten kann: Weg vom Image des „schnellen Nurvermieters“ zum Service-Spezialisten und gefragten Problemlöser rund um die Arbeitsbühne.

„Heiße Nächte in Oldenburg“

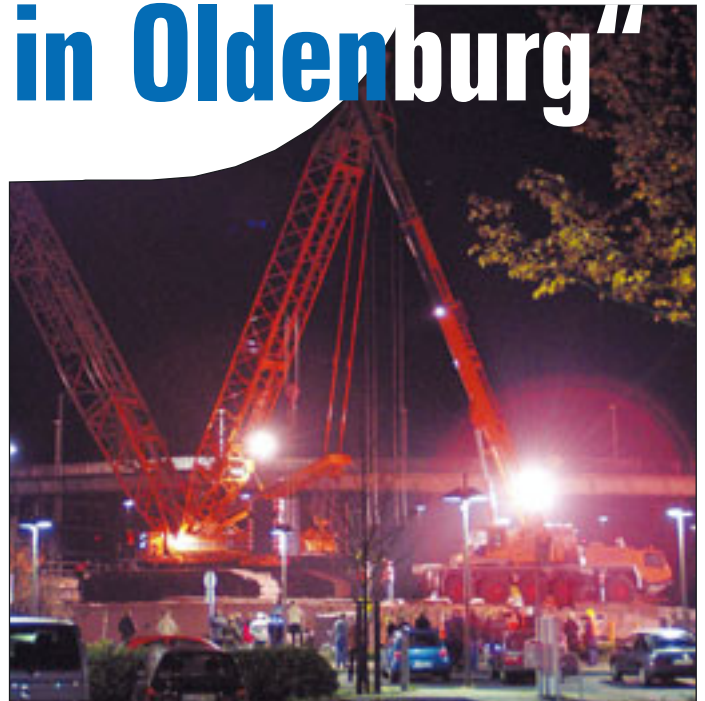
Eine Fußgängerbrücke zu zerlegen und abzutransportieren sollte eigentlich kein größeres Problem darstellen – sollte man meinen. Wenn diese Brücke allerdings im Bereich der Deutschen Bahn gelegen ist, in direkter Bahnhofsnähe mehrere befahrene Bahngeleise überspannt und der Platz für einzusetzende Geräte äußerst eng bemessen ist, dann wird ein solcher Standardeinsatz ein Fall für ausgewiesene Kranexperten, wie die Firma Ulferts & Wittrock in Oldenburg.

Ein Vierteljahrhundert hatte die 130 Meter lange Elisabethbrücke den Bewohnern der Stadtteile nördlich und südlich des Oldenburger Bahnhofs eine bequeme und sichere Möglichkeit geboten, die Geleise der Bahn zu überqueren. Doch nachdem jetzt ein neugebauter Tunnel eine noch bequemere und vor allem schnellere Querung ermöglichte, hatte die Brücke ausgedient. Beim Abbau musste allerdings nicht nur auf die neugestalteten Bahnsteige, sondern auch auf die zahlreichen Oberleitungen der Bahnstrecke Rücksicht genommen werden. Aus diesem Grund musste die Brücke in einzelnen Segmenten demontiert und abgehoben werden. Dabei hatten die sechs Brückenteile Längen zwischen 17 und 25 Metern und Stückgewichte zwischen 90 und 134 Tonnen bei einer durchgehenden Breite von 5,7 Metern. Der eigentliche Brückenkörper wies nur eine Breite von 2,5 Meter auf, war aber zusätzlich mit 1,6 Meter breiten seitlichen Berührungsschutzplatten versehen. Durch diese Platten mussten 350 Millimeter Kernbohrungen geführt werden, um die Anschlagseile hindurch zu führen. Um Scherbelastungen beim Anheben zu verhindern, wurden auf die Berührungsschutzplatten auf jeder Seite 15 Meter lange 300er Stahlträger aufgelegt.

Eine besondere Belastung, bereits während der Vorarbeiten, lag in dem engen Zeitfenster, das die Bahn für die Arbeiten festgelegt hatte. Im Klartext hieß das: Nachtschichten ab 24.00 Uhr. Die eigentliche Schwierigkeit allerdings lag in der Wahl des passenden Krans: Die Wahl fiel daher auf das „Flaggschiff“ der Flotte von Ulferts & Wittrock, einen Terex-Demag CC 2800-1, einen Raupenkran der 600-Tonnen-Klasse, der nicht nur über die ausreichende Tragkraft, sondern auch über die benötigte Ausladung verfügte.

Bereits auf der Südseite des Bahnhofs, auf der „nur“ ein Segment von 118 Tonnen abgehoben werden musste, zeigte sich, dass der Großkran die beste Wahl war: Ausgerüstet mit 48 Meter Hauptmast und 30 Meter Superlift-Mast und balla-

Ulferts & Wittrock demontierte in Nachteinsätzen die Fußgängerbrücke am Oldenburger Bahnhof. Torsten Hansen war für Kran & Bühne mit dabei.



stiert mit 180 Tonnen Heckballast, 60 Tonnen Zentralballast und 150 Tonnen Superlift-Ballast, konnte der Kran bei einer maximaler Ausladung von 35 Meter mit der Last „spielen“. Allerdings war es trotz der enormen Hubkraft des CC 2800-1 nicht möglich,

den Hub in einem Durchgang auszuführen. „Nachdem das Brückenteil frei war, musste der Kran es bis auf eine Ausladung von 18 Metern heranholen, um den Superlift-Ballast abzusetzen“, schildert der für den Einsatz bei Ulferts & Wittrock verantwortliche Betriebsleiter Michael Heese die besonderen Platzprobleme. „Dieses Absetzen des Gewichtes war erforderlich, weil auf Grund der beengten Platzverhältnisse kein Platz zum Schwenken des Krans vorhanden war. Erst nach dem Absetzen konnte der Kran in eine Position fahren, die ein Verschwenken erlaubte.“

Nach der einfacheren Südseite wurde der Kran auf die Nordseite umgesetzt. Auch hier war der Zeitfaktor die größte Herausforderung für das Baustellenpersonal: Bis Mitternacht ging auf der Baustelle so gut wie gar nichts, erst dann erwachte der CC 2800-1 so richtig zum Leben, und die immer noch zahlreichen Schaulustigen rund um die Baustelle konnten Zeuge werden, wie der mit einem 78 Meter Hauptmast und einem 30 Meter Superlift-Mast ausgerüstete Großkran zunächst neben den bereits aufgelegten 180 Tonnen Heckballast und 60 Tonnen Zentralballast mit zusätzlichen 300 Tonnen Superlift-Ballast verballastet wurde und schließlich nach und nach die einzelnen Brückensegmente ins Seil nahm und in die Nacht verschwinden ließ.

Insgesamt dauerte der Kraneinsatz an der Elisabethbrücke sieben Tage, wobei alleine vier Tage für den Aufbau und das Umsetzen des Krans benötigt wurden.

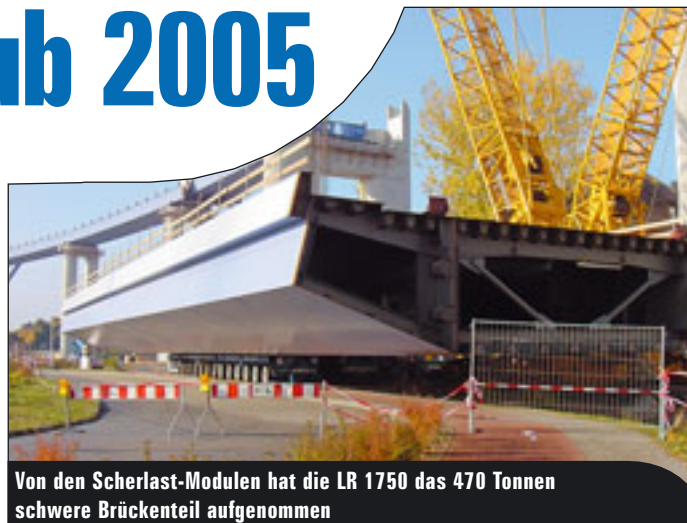
Deutschlands Hub 2005

Eigentlich für seine beschauliche Landschaft und ruhige Gegend bekannt, bekam das nördliche Vorpommern vor kurzem

schweren Besuch. Die Firma Sarens Deutschland ließ ihren Liebherr Raupenkran des Typs LR 1750 anrücken, um beim Bau der Strelasund-Querung tatkräftig mitzuwirken. Die neue Brücke verbindet die Insel Rügen mit dem Festland und wird die bisherige Straßenverbindung auf dem Rügendamm entlasten, auf der es in den Sommermonaten regelmäßig zu Staus kam.

Der Raupenkran hatte zwei Brückenteile auf 35 Meter hohe Pfeiler zu setzen. Jedes einzelne Bauteil brachte ein Gewicht von 470 Tonnen auf die Waage. Zusammen mit dem Haken und den Anschlagmittel hingen 485 Tonnen an dem Ausleger des Krans. Um dies bewerkstelligen zu können, wurde die LR 1750 mit der Schwerlastausrüstung SDWV ausgestattet. Den Hauptmast mit 49 Metern verlängerte eine Spitze um weitere 14 Meter. Damit bei einer Ausladung von 17 Metern alles in perfekten Bahnen verlief, bekam der Superlift 350 Tonnen Derickballast.

Den schwersten Einzelhub in diesem Jahr deklariert Sarens Deutschland für sich. Satte 495 Tonnen hingen an den Seilen der Liebherr LR 1750. Kran & Bühne ließ sich dieses Event nicht entgehen.



Von den Scherlast-Modulen hat die LR 1750 das 470 Tonnen schwere Brückenteil aufgenommen



Das erste Brückenteil musste noch 15 Meter am Haken verfahren werden



350 Tonnen Gegengewicht erhielt der Superlift



Auf 35 Meter Höhe musste die Last gehoben werden

Die Brückenteile wurden vom Vormontagplatz von zwei zwölfachsigen Schwerlast-Modulen von Kamag von ihren Elefantenfüßen aufgenommen und zum Montagplatz verfahren. Das erste Brückenteil musste der Kran mit der Brücke am Haken noch etwa weitere 15 Meter weiter transportieren, bevor er es absetzen konnte.

Damit ist die Realisation der neuen Straßenverbindung zwischen der Ostseeinsel und dem Rest von Deutschland wieder ein Stück näher gerückt.

Verschwenden Sie keine Zeit – gehen Sie direkt zu der gewünschten Webseite!

Bühnenhersteller

- Alimak Hek
www.alimakhek.com
- Anton Ruthmann
www.ruthmann.de
- BISON PALFINGER
www.bisonpalfinger.de
- Bronto
www.bronto.fi
- Denka Lift A/S
www.denka.dk
- Dino Lift
www.dinolift.com
- ESDA Fahrzeugwerke GmbH
www.esda-fahrzeugwerke.de
- Genie Germany
www.genielift.com
- GSR S.p.A
www.gsrspa.it
- Haulotte
www.haulotte.com
- Helmut Kempkes
Kuli-Hebezeuge
www.kuli.com
- Holland Lift
www.hollandlift.com
- Iteco
www.itecolift.it
- JLG Litra
www.jlg.com
- Lajvar Co.
www.lajvar.com
- Leguan Lifts
www.leguanlifts.com
- Liftlux Potain
www.liftlux.com
- Matilsa
www.matilsa.es/
- Niftylift Deutschland
www.niftylift.de
- NiftyLift
www.niftylift.com
- OMEGA Access b.v.
www.omegaaaccess.com
- Palazzani Spa
www.palazzani.it
- Robert Böcker
www.alp-lift.com
- SKY HIGH
www.skyhigh.be
- Teupen
www.teupen.info
- Time Export
www.time-export.dk

Neu- und Gebraucht Bühnen

- AFI-Resales
www.afi-platforms.co.uk/afimachinesaleslist.asp
- GL Verleih Arbeitsbühnen GmbH
www.gl-verleih.de
- GS Arbeitsbühnen
www.gs-arbeitsbuehnen.de
- Hematec Arbeitsbühnen
www.hematec-online.de
- Holland Lift
www.hollandlift.com
- JLG Deutschland GmbH
www.jlg-deutschland.de
- Kranz Arbeitsmaschinen
www.kranz-arbeitsmaschinen.de
- Kunze
www.KUNZEgmbh.de
- Liftprofi Arbeitsbühnen
www.liftprofi.de
- Maltech Arbeitsbühnen
www.maltech.com
- Moll Maschinenhandels GmbH
www.lift-moll.de
- Power Lift
www.power-lift.de

- ROBRU Arbeitsbühnen
www.robru.ch
- Rothlehner Arbeitsbühnen
www.rothlehner.de
- SIMON-LIFT
Vertriebsgesellschaft GmbH
www.simon-lift.de
- SkyAccess AG
www.skyaccess.ch
- Take Over Platforms bv
www.takeoverplatforms.com/en/index.html
- Thanner
www.Used-Worklift.com
- UP - AG
www.upag.ch
- Willem's Access Business
www.accessbusiness.nl

Bühnenvermietung

- AVS System Lift AG
www.systemlift.de
- GL Verleih Arbeitsbühnen GmbH
www.gl-verleih.de
- Kühne
www.kuehne-arbeitsbuehnen.de
- Maltech Arbeitsbühnen
www.maltech.com
- MVS Miet-Vertriebs-Service AG
www.mvsag.de
- ROBRU Arbeitsbühnen
www.robru.ch
- Schmidt Arbeitsbühnen
www.schmidt-info.de
- Scholpp
www.scholpp.de
- Stürnimann AG
www.stuermann.ch
- UP - AG
www.upag.ch
- Wagert
www.wagert.com
- WS-Skyworker AG
www.ws-skyworker.ch

Kranhersteller

- Avezaat
www.avezaat.com
- Cormach
www.cormach.com
- Effer
www.effer.it
- KSD Kransysteme
www.ksd-kransysteme.de
- Lajvar Co.
www.lajvar.com
- Liebherr Werk Ehingen
www.liebherr.com
- Manitowoc
www.manitowoccranes.com
- Ormig
www.imagine.com/ormig
- Tadano Faun
www.tadanoFaun.de
- Terex-Demag GmbH & Co. KG
www.terex-demag.com
- UNIC-Miniraupenkrane
www.cck-kruse.de

Gebrauchtcrane

- Crane Cooperation Kruse
www.cck-kruse.de
- Greiner
www.greiner-cranes.de

- HAC Cranes
www.HAC-Germany.com
- Hovago
www.hovago.com
- Krane-Maschinen-Servive K-M-S
www.kms-cranes.com
- M. Stemick
www.stemick-krane.de
- Polar Cranes
www.polarcranes.fi
- P. van Adrighem
<http://www.adrighem.com/>
- Verschoor
www.cranesales.net
- Waterland Trading
www.waterland-trading.nl

Kranvermietung

- Meister Kranservice
www.meisterkran.de
- Scholpp
www.scholpp.de
- Stürnimann AG
www.stuermann.ch

Kran- und Bühnenzubehör

- Casar
www.casar.de

Ersatzteile und Kundendienst

- Banner GmbH
www.bannerbatterien.com
- IPS Independent Parts & Service
www.independent-parts-service.com
- Lift-Manager
www.Lift-Manager.de
- PAS
www.PAS-Ersatzteile.de
- Servi-Tec GmbH
www.servitec.de
- SIMON-LIFT
Vertriebsgesellschaft GmbH
www.simon-lift.de

Finanz- und

Versicherungswesen

- Deutsche Financial Service
www.dfsc.com
- Gossler, Gobert & Wolters
www.ggw-arbeitsbuehnen.de
- Versicherungsmakler
Matthias Morneweg
www.VMM-Mornweg.de

Software

- Haubold
www.haubold-afd.de
- inspHire Ltd
www.inspHire.com
- Matusch
www.matusch.de
- MCS
www.mcscsolutions.com

Black-Box Systems

- Rösler Software-Technik GmbH
www.minidat.de

Sonstige Liftsysteme

- Krah
www.lift-systems.de
- Lift Systems
www.lift-systems.com

- Solving Deutschland GmbH
www.solving-gmbh.de

Steuerungssysteme

- 3B6 GmbH
www.3b6.de
- Inter Control
www.intercontrol.de
- PAT
www.pat-group.com

Gutachter/Sachverständige

- Sachverständigenbüro
Peter Peifer
www.hubarbeitsbuehnen-gutachter.de

Arbeitsicherheit / Arbeitsmedizin

- Ingenieurbüro Diemer
www.diemer-ing.de
- IPAF
www.ipaf.org
- VDBUM
Verband der Baumaschinen-
Ingenieure und -Meister e.V.
www.vdbum.de

Bühnenvermietung von Spezial- und Nischengeräten

- BAC Verhuur
www.bachoogwerkers.nl/
- GL Verleih Arbeitsbühnen GmbH
www.gl-verleih.de

Teleskopklader neu und gebraucht

- VHS Vissers Heftruck Service
www.vhsblad.nl

Rechtsanwälte

- Gehrlein & Kollegen, Fachanwälte
www.gehrlein-u-kollegen.de

USA Händler & Logistik

- Pacific Equipment Logistic
www.pacificlogistic.com

Transportfahrzeuge

- BEKO
www.staplertransporter.de

Vertikal
net

Eine Auflistung Ihrer Webseitenadresse in den nächsten 8 Ausgaben von *Kran & Bühne* kostet € 280,-.
Kran & Bühne reserviert Ihnen einen Platz in Ihrer gewünschten Rubrik, und Sie erhalten gleichzeitig einen einjährigen Web-Link in
▶ www.Vertikal.net

Kontakt: Karlheinz Kopp
Vertikal Verlag
Tel.: (0761) 89 78 66 15
Fax (0761) 8 86 68 14
Email: info@vertikal.net

Weitere Webseiteneinträge finden Sie auf unserer Webseite
▶ www.Vertikal.net

Sehen & gesehen werden!

Vertikal .net

Hilfe im Schneechaos

Ende November ist das Münsterland im Schnee versunken, zusammen mit der Stromversorgung. Hunderttausende saßen im Dunkeln. Schnelles Handeln war gefragt. Nicht nur der

Schnee auf dem Boden, auch der Boden selbst stellte die Einsatzkräfte vor großen Schwierigkeiten.

Die Feuerwehr Gronau wandte sich daher an Gerken, die ihre

Teupen Leo 50 innerhalb kürzester Zeit zum Einsatzort brachte. Dank niedrigem Bodendruck und großer Arbeitshöhe gingen die Arbeiten dann schneller und sicherer von statten.



EINBLICK

DAS MAGAZIN FÜR KRAU- UND ARBEITSBÜHNENANWENDER

Kran & Bühne

■ JCB wurde zum 16. Mal der Queen's Award während einer Zeremonie in der Firmenzentrale in Rocester durch Prinzessin Anne verliehen. Sir Anthony Bamford, Chairman von JCB, sagte dazu: „Wir sind sehr stolz auf diese Auszeichnung. Wir haben hart und konsequent für diesen Erfolg gearbeitet, und ich möchte allen danken, die daran mitgewirkt haben.“



■ Seit 35 Jahren ist Liebherr auf dem nordamerikanischen Markt präsent. Jüngst hat das Unternehmen nun eine Niederlassung in Houston, Texas eröffnet.



Auf dem 52000 Quadratmeter großen Gesamtareal stehen über 1400 Quadratmeter Bürofläche und über 3400 Quadratmeter Werkstattfläche zur Verfügung.

■ Den Rolling Stones haben Grove-Krane tatkräftig bei ihrer jüngsten Tournee geholfen. Die drei TMS760E halfen mit die Kulissen für den Auftritt an der Universität von Charlotte, Virginia aufzubauen. Obwohl der Auftritt lediglich ein Abend dauerte, waren die Krane für den Auf- und Abbau insgesamt acht Tage im Einsatz.



■ Kürzlich hatte Faymonville die Gelegenheit, die Mitglieder des VESF (Verband Europäischer Straßenfräsunternehmen) in seinen Werken Belgien und Luxem-

burg zu empfangen. Die Repräsentanten 40 namhafter Firmen aus Luxemburg, Belgien, den Niederlanden, Deutschland, der Schweiz, Italien, Frankreich und sogar aus den USA trafen sich zu ihrer Tagung im Schulungszentrum von Faymonville.



Vertikal.net

» www.Vertikal.net

Sehen & gesehen werden!

■ Die ersten Reachstacker des Typs LRS 645 geben in Vietnam ihr Asiendebut. Im Hafen von Ho Chi Minh City werden die Geräte für Saigon New Port im Container Terminal Cat Lai eingesetzt werden.





Induktive Weg- und Positionssensoren von ASM basieren auf dem induktiven Prinzip und einem Wirbelstromfeld. Durch dieses Messprinzip lassen sich berührungslos und somit verschleißfrei Winkel, Wege und Geschwindigkeiten messen. Mit den LVDT-Positionssensoren

Do not touch Schweißen zum Mitnehmen

bietet der Hersteller Weg- und Positionssensoren für kleine Längen mit hoher Auflösung an. Die Aufnehmer sind sowohl in Gleich- als auch in Wechselspannungsversion lieferbar. Spezial-LVDT sind in seewasserfester Ausführung, für hohe Temperaturen (bis 600°C), für hohe Drücke (bis 240 bar) und hoher radioaktiver Belastung (100000 Mrad) lieferbar.

Die LVDT-Positionssensoren finden Einsatz zum Beispiel in Hydraulik- und Pneumatikzylindern sowie Automatisierungsprozessen.

Die Leistungsklasse der 250/350 Ampere Elektroden- und WIG DC-Schweißgeräte erweiterte Fronius mit zwei neuen Geräten: TransPocket 2500 und 3500. Laut Hersteller sorgen diese mit ihren Kennlinien und Leistungsreserven für höchst stabile Lichtbögen, "Multivoltage manuell" schafft maximale elektrische Versorgungsflexibilität, das geringe Gewicht bürgt für größte Mobilität und die weiteren Gebrauchseigenschaften bieten gute Voraussetzungen für den Einsatz vor Ort, zum Beispiel auf Baustellen.

Die Regelung erfolgt voll digital, so bleibt der Lichtbogen immer stabil, selbst bei Netzzuleitungen von 100 Metern, bei



schwankenden Netzspannungen oder bei Generatorbetrieb. Für den Eingangsspannungsbereich (230 bzw. 400V) und die wahlweise ein- oder dreiphasige Stromversorgung mit der daraus resultierenden weltweiten Versorgungsflexibilität steht die Eigenschaft Multivoltage manuell. Tragkomfort ohne Abstriche verwirklichen die geringen Gewichte von 12,5 bzw. 18 Kilogramm.

Mit der Plattform an die Bahn

Elektrisch verstellbare Arbeitsbühnen für die Arbeit an Großfahrzeugen wie Flugzeuge und Eisenbahnwagons ermöglichen millimetergenaues Positionieren der Bühnenplattform.



Wartungstätigkeiten an diesen Fahrzeugen werden so erleichtert - im Ein-Mann-Betrieb. Dabei ermöglicht die feinfühligste Steuerung das so genannte "Spaltmaß null" - zwischen der Bühne und dem Objekt entsteht ein Übergang ohne Zwischenraum. Basis der elektrisch verstellbaren Arbeitsbühnen von Günzburger

Steigtechnik ist eine Aluminium-Konstruktion, die sich über feststellbare Lenkrollen versetzen lässt. Höhenverstellbare Spindeln sorgen selbst auf unebenen Böden für sicheren Stand. Eine integrierte Kontakteiste an der Plattformkante verhindert Verletzungen durch Einklemmen oder Schäden am Objekt - die Bühne stoppt sofort, wenn sie auf ein Hindernis trifft.

Grenzwerte für Vibrationen

Durch Vibrationen am Arbeitsplatz können Durchblutungsstörungen, bandscheibenbedingte Erkrankungen, Knochen- und Gelenkschäden auftreten und verursachen allein in Deutschland jährlich geschätzte Kosten von 28 Millionen Euro. Die EU-Vibrationsrichtlinie, die nächsten Sommer in nationales Recht umgesetzt sein muss, legt erstmals Grenzwerte fest. Die VDI-Richtlinie 2057, Blatt 1 und 2, bietet daher Unternehmen sinnvolle Handlungsempfehlungen zur Umsetzung im Betrieb.

Praxis-Handbuch

„Laden und Sichern“ ist eine der Hauptaufgaben bei jedem Hebe- und Transportvorgang - gleichzeitig passieren hier aber auch die meisten Unfälle. BGL und BGF haben nun den ersten Band einer Reihe mit dem Titel: „Grundlagen der Ladungssicherung“ herausgebracht, das die Überarbeitung eines zuerst 1999 erschienenen Werkes darstellt und die neueste Normung sowie Gesetzgebung berücksichtigt.

Mehr Kraft in den Gelenken

Leichtbau für Windkraftanlagen gibt es jetzt auch bei den Gelenkwellen von Centa, wobei nach Herstellerangaben die neuesten Entwicklungen bei

Faserverbundwerkstoffen genutzt werden. Die Centalink genannte Reihe im Leistungsbereich zwischen 2,5 kNm und 20 kNm besteht aus Lenkern, die für Zug und Druck mit gummielastischen Buchsen ausgerüstet sind. Hierdurch soll der Körperschall gedämpft werden und die Gelenke nahezu geräuschfrei arbeiten.

Wie umgewandelt

Die AKSL GmbH, Frankfurter Spezialist für IT-Verfügbarkeit, hat ihre Umwandlung zur AG vollzogen. Seit der Gründung 1999 hat sich das Unternehmen als Partner für Kunden etabliert, die auf eine leistungsfähige Informationstechnologie angewiesen sind. Mit der Umwandlung in eine AG ist man nach eigenen Angaben

nun in der Lage, leistungsfähiger am Markt zu agieren und die Ausgestaltung von optimierten IT-Lösungen für unsere Kunden noch stärker voran zu treiben.“ Mit den Leistungsfeldern Consulting, Operations, Software und Services gewährleistet AKSL Prozesssicherheit im Bereich Hochverfügbarkeit.

Kurz und wirksam

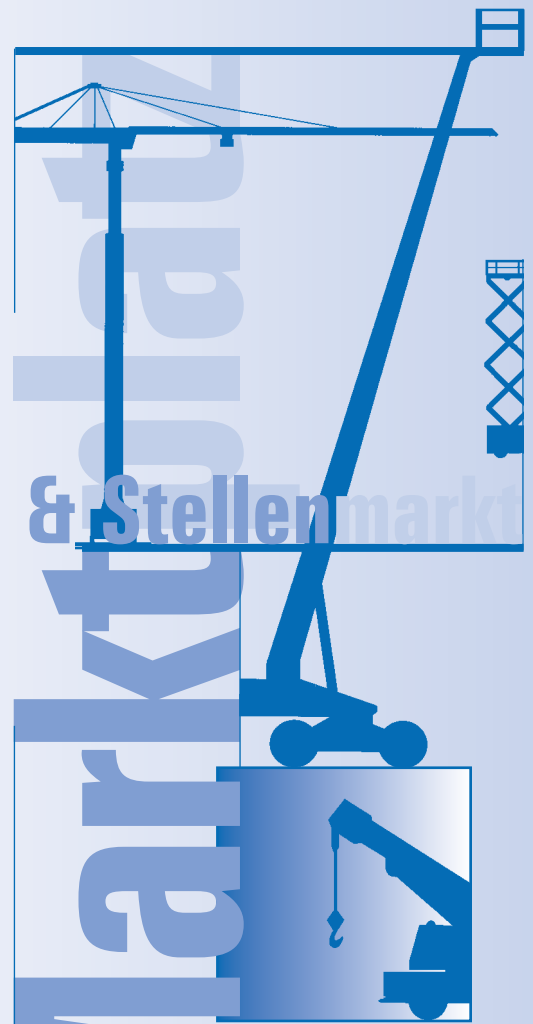
Ein Marktplatz ist immer wichtig: nur dort erfährt man, was der eine anbietet und der andere vielleicht schon länger sucht. Ganz nebenbei bekommt man auch noch interessante Neuigkeiten mit. Betrachten Sie unseren Marktplatz auf diesen Seiten doch einmal mit diesen Augen: neben den reinen Infos, was an Geräten und auch Personal gerade so „im Angebot“ ist, bekommen Sie einen Eindruck, ob gerade etwas „läuft“ oder eher „Funkstille“ ist. Machen Sie Gebrauch von dem hier Angebotenen und nutzen Sie die Möglichkeiten auch als Anbieter. Es kostet vergleichsweise wenig und hat doch große Wirkung. Viel Spaß beim Marktbummel.

Vertikal
net

Suchen Sie einen Vermieter?

Informieren Sie sich unter ► www.Vertikal.net/Vermieter

Sehen & gesehen werden!



M. Stemick GmbH
Kran- u. Baumaschinenhandel

AN- U. VERKAUF VON GEBRAUCHTKRANE
WIR BIETEN AN:

AT-KRANE		
20 t Krupp KMK 2020,	Bj. 1994	4x4x4 20,50m
25 t Krupp KMK 2025,	Bj. 1988	4x4x4 23,00m + 13,00m
25 t Krupp KMK 2025,	Bj. 1992	4x4x4 23,00m + 13,00m
25 t Krupp KMK 2025,	Bj. 1994	4x4x4 23,00m + 13,00m
30 t PPM ATT 340,	Bj. 1994	4x4x4 30,40m + 8,00m
35 t PPM/Terex ATT 350,	Bj. 2000	4x4x4 30,40m + 15,00m
35 t PPM/Terex ATT 400/2,	Bj. 2000	4x4x4 30,40m + 15,00m
35 t PPM/Terex ATT 400/3,	Bj. 2002	4x4x4 30,40m + 8,00m
35 t Liebherr LTM 1030/2,	Bj. 2004	4x4x4 30,00m
35 t Liebherr LTM 1035-3,	Bj. 1988	6x4x6 30,00m + 14,50m
40 t Demag AC 40-1,	Bj. 1999	4x4x4 31,20m + 7,10m 1,50m
50 t Demag AC 155,	Bj. 1994	6x6x6 40,00m + 17,00m
50 t Faun ATF 50-3,	Bj. 1998	6x6x6 38,50m + 16,00m
50 t Faun RTF 50-4,	Bj. 1989	8x6x8 39,00m + 9,80m
50 t Faun RTF 50-4,	Bj. 1990	8x6x8 39,00m + 9,80m
55 t Krupp KMK 4055,	Bj. 1989	8x6x8 35,00m + 16,00m
60 t Faun ATF 60-4,	Bj. 2001	8x6x8 40,20m + 16,00m
70 t Liebherr LTM 1070,	Bj. 1993	8x8x8 42,00m + 18,00m
70 t Faun ATF 70-4,	Bj. 1996	8x8x8 40,50m + 16,00m
80 t Demag AC 80-2,	Bj. 2004	8x8x8 50,00m + 17,00m
100 t Liebherr LTM 1100,	Bj. 1986	12x6x6 42,00m + 18,00m
250 t Liebherr LTM 1250,	Bj. 2004	12x6x10 72,00m + 42,00m
TELESKOP-STRASSEN-KRANE		
25 t Tadano TL 250 E,	Bj. 1998	6x4x2 31,00m + 8,00m
25 t PPM C 280,	Bj. 1990	6x4x2 30,00m + 9,00m
35 t Liebherr LTF 1030,	Bj. 1993	4x4x4 26,00m
35 t Kato NK 350 E,	Bj. 1991	8x4x4 34,00m + 14,50m
GITTER-MAST KRANE		
120 t Gottwald AK 150-53,	Bj. 1980	10x6x4 43,00m
RT-KRANE		
30 t PPM A 335,	Bj. 1994	4x4x4 24,60m + 8,00m
35 t Pinguely TT 386,	Bj. 1979	4x4x4 31,00m + 9,00m

Weitere Krane auf Anfrage
M. Stemick GmbH
 Kran- u. Baumaschinenhandel
 Import - Export
 D-45721 Haltern / Germany

Tel.: +49-2364 - 108203
 Fax: +49-2364 - 15546
 Mobile: +49-172-2332923
 e-Mail: info@stemick-krane.de
 Internet: <http://www.stemick-krane.de>

Inserieren Sie

Inserieren Sie in der Rubrik Marktplatz von *Kran & Bühne* und erreichen Sie damit Käufer und Benutzer von Kranen und Arbeitsbühnen und verwandten Dienstleistungen in Deutschland, Österreich, Benelux und der Schweiz.

Kleinanzeigenverkauf

Karlheinz Kopp

Tel: (0761) 89 78 66-0 · Fax: (0761) 88 66 814

E-mail: info@vertikal.net

Werbematerial & Kopien
 von Inseraten bitte an:

Vertikal Verlag

Sundgaullee 15 (1. OG)

D-79114 Freiburg

Email: info@vertikal.net



Kran & Bühne


**Hubarbeitsbühnen
HORST
SIEGHARDT**
HERSTELLER, WAS HEBEN SIEGHARDT MACHT

WUMAG-Generalimporteur
 A-2344 Maria Enzersdorf
 Grenzgasse 79
 Österreich

Tel. +43 2236/26256 — Fax +43 2236/26256-6
 E-Mail: office@sieghardt.at — Website: www.sieghardt.at

www.minikrane.de
 Verkauf & Vermietung
 0511.96352-0



www.Lift-Manager.de
Lift-Manager
Jäkel & Rothlehner
 Ihr Arbeitsbühnen-Servicebetrieb
 Hotline 0700 - 20406075

DINO Lift[®]
 Werksvertretung Deutschland

HEMATEC Zentralruf (03 51) 8 97 55 00
 Arbeitsbühnen GmbH Fax (03 51) 89 75 50 55
www.hematec-online.de



STATIONSLEITER
 Wir planen die Übergabe unserer eingeführten Vermietstation im Osten Berlins an eine Person, die sich mit der Vermietung von Lkw-Arbeitsbühnen selbständig machen will. Dank ausgezeichneten Ortslage an der B1 und in Verbindung mit dem Zugriff auf zusätzliche Geräte unserer Gruppe bieten sich sehr gute Ausbaumöglichkeiten. Kenntnisse der Branche werden vorausgesetzt, bei Bedarf kann eine Betriebswohnung gestellt werden. Kapital ist nicht erforderlich, nur Engagement und Freude am Aufbau einer eigenen Existenz. Schriftliche Bewerbungen erbeten an:


EASY-LIFT GmbH
 Schmalenbachstr. 18
 12057 Berlin
 e-mail: info@easy-lift.de

Hochlader
 Kipperanhänger
 Anhängerbau
 speziell für den
 Hebebühnen-
 Transport!!!

ROKU
 Anhängerbau

Im Salmenkopf 8
 D-77866 Rheinau-Freistett
 Telefon: +49 (0) 7844 - 17 77
 Fax: +49 (0) 7844 - 576
www.ruku-anhaengerbau.de
 info@ruku-anhaengerbau.de



robust und praktisch

Arbeitsbühnen · An- und Verkauf
Finanzierung · Vermietung · Service

65719 Hofheim am Taunus
 Fon 0 61 92 / 29 30-38 · Fax - 29


GL VERLEIH Arbeitsbühnen GmbH www.gl-verleih.de

**GEBRAUCHTKRANE
 VOM
 HERSTELLER:**

www.manitowoccranegroup.com


GROVE

H.A.B.
 Service Center GmbH
 Heidigstrasse 17 · D-76709 Kronau
 Tel.: + 49 (0) 7253 94 01-0 · Fax: + 49 (0) 7253 9401-25
www.hab-hubarbeitsbuehnen.de
service@hab-hubarbeitsbuehnen.de

Service und Ersatzteile rund um die Arbeitsbühne
UVV, Wartung, Reparaturen und Sonderumbau
Arbeitsbühnen, neu und gebraucht
Rufen Sie uns an !

*Das Team
 von Kran & Bühne
 dankt für die gute Zusammenarbeit
 und wünscht Ihnen
 eine frische und geruhsame Weihnachtszeit
 sowie einen guten Start
 ins neue Jahr 2006*


Kran & Bühne

BVS Baumaschinen Vertrieb und Service

WIR ÜBERNEHMEN MONTAGE UND INSTANDSETZUNGSARBEITEN JEDLICHER ART FÜR AUTOKRANE, LADEKRANE, HUBARBEITSBÜHNEN, BAUMASCHINEN IN MECHANIK, HYDRAULIK, ELEKTRIK, ELEKTRONIK, ÜBERLASTANLAGEN, ÜBERLASTSICHERUNGEN IN DEUTSCHLAND UND EUROPA. UVV ABNAHME. WIR FÜHREN WINDENÜBERHOLUNGEN UND HYDRAULIKMOTORENINSTANDSETZUNGEN DURCH.

AN- UND VERKAUF VON GEBRAUCHTEN MASCHINEN.

BVS Baumaschinen Vertrieb und Service

D - 64347 Griesheim • Mainstr. 9 • Tel./Fax: +49 (0)6155 - 4454
Mobil +49 (0)179 - 6927090 - Kosta Fotiadis

TELESCOPIC-AT+TRUCK-KRANE

25 t Krupp 25 GMT-AT, 1986
25t P&H S 25 Omega, 1988
25/30 t Gottwald AMK 46-22, 1983
30/35 t Tadano Faun ATF 30-2, 1996
30/35 t Tadano Faun ATF 30-2 L, 1998
35 t Liebherr LTM 1030-2, 2002
35 t PPM TEREX ATT 400, 11/1999
35/40 t Grove GMK 2035, 2003
40/45 t Tadano Faun RTF 40-3, 1994
40/45 t Liebherr LTM 1040-2, 1998
50/55 t TEREX Demag AC 155, 1998
60/65 t Liebherr LTM 1060, 1989/1990
70/75 t Liebherr LTM 1070, 1991
75/85 t Grove GMK 4075, 2001
160/180 t Liebherr LTM 1160-1, 1992
100 t P&H Rhein Stahl Varia AG 905-5, 1972

Tel. +49 (0) 2595-38698-0
Fax: +49 (0) 2595-38698-88
E-mail: mail@kms-cranes.com
Internet: www.kms-cranes.com

RUTHMANN SERVICE

Unsere Leistungen kurz zusammengefasst:

- WARTUNG
- PRÜFUNG
- INSTANDSETZUNG
- ORIGINALTEILE
- VOR-ORT-MONTEURE
- ALTGERÄTE-MODERNISIERUNG
- also auch für FREMDGERÄTE
- STEIGER* FULLSERVICE

HOTLINE:
0 18 05 / 78 84 62 66



STEIGER®
LKW Hubarbeitsbühnen

www.ruthmann.de



Die professionelle und einfach zu bedienende Software für die Vermietung von Arbeitsbühnen



Mit Schnittstellen zu miniDat, FIBU Software, Outlook usw.
Mit Zusatzmodulen wie zum Beispiel Pocket - AFD (für Pocket PC), AFD - SCAN (für vorhandene Flachbettscanner) usw.

Softwareentwicklung Haubold
Tel.: +49 (0) 371 8202329 - Fax: +49 (0) 371 8202330
www.haubold-afd.de - info@haubold-afd.de

Werbung wirkt!

Hier könnte auch Ihre Anzeige stehen!

Ihr Anzeigenberater
Karlheinz Kopp
steht Ihnen gerne zur Verfügung.
Rufen Sie an:
(0761) 8978 6615

Kran & Bühne

Mieten oder Kaufen Sie Qualität...



Die schmalsten Miniraupenkrane der Welt!

- Traglasten bis zu 3,0t
- Breiten von 600 - 1400 mm
- Hakenhöhe bis 15,80 m
- Mobil für Selbstabholer



www.unic-miniraupenkrane.de



Miniraupenkrane-Vertretung Deutschland
CCK-CRANE COOPERATION Kruse GmbH
D-45663 Recklinghausen
Tel.: (02361) 84744 o Fax 84748
Mobil: (0172) 2812147
E-Mail: info@cckkruse.de
Internet: www.miniraupen.de

An- und Verkauf von Gebrauchtkranen

Wir suchen Krane:

Seit 60 Jahren sind Hovago Cranes Spezialisten im Verkauf und in der Langzeitvermietung von modernen Mobilkranen - AT, RT und Raupenkrane.

Für die Erweiterung unseres Fuhrparks suchen wir:

- AT, RT und Raupenkrane
- Vorzugsweise nicht älter als 6 Jahre
- Liebherr, Grove oder Terex-Demag
- In gutem Zustand

Was wir bieten:

- Eine schnelle und sichere Abwicklung
- Sofortige Bezahlung

Angebote Ihrer Krane bitte an:



Hovago Cranes bv
Energieweg 1
NL-3201 LH Spijkensisse
Niederlande
Tel: 00 31 181 612255
Fax: 00 31 181 615004
E-mail: info@hovago.com
www.hovago.com

★ Gebrauchte Maschinen ★ Ersatzteile ★ Überholung ★ Vermietung ★ Gesuche ★
 ★ Gebrauchte Maschinen ★ Ersatzteile ★ Überholung ★ Vermietung ★ Gesuche ★
 ★ Gebrauchte Maschinen ★ Ersatzteile ★ Überholung ★ Vermietung ★ Gesuche ★

GEBRAUCHTMASCHINEN

sicher und schnell bewerten

www.lectura.de



erfolgreich verhandeln –
sicher und gut entscheiden!



LECTURA
Fachverlag

AKS
AUTOKRAN SERVICE GMBH
KSH
KRAN-SERVICE HOFMANN GMBH

- Kran- und Baumaschinenreparaturen
- Schweißfachbetrieb • Sonderbauten

Otto-Hahn-Straße 6 · D-74177 Bad Friedrichshall
Telefon 071 36/9580-0 · Telefax 071 36/9580-29

Wasserscheide 8 · D-90475 Nürnberg
Telefon 091 28/92698-0 · Telefax 091 28/92698-19
www.aks-autokran-service.de · autokran-service@gmx.de

Gebrauchte Arbeitsbühnen

Moll Maschinenhandels GmbH

Lkw-, Anhänger-, Scheren-Arbeitsbühnen, usw.

www.lift-moll.de

Tel: 07131 - 91 08 34 Neckargartacher Str. 47/2
Fax: 07131 - 48 49 41 74080 Heilbronn

WENDEL
Arbeitsbühnen

Vertragshändler von:

niftylift

Fordern Sie ausführliches Prospektmaterial an!

- Anhänger-Arbeitsbühnen
- Selbstf. Gelenk-Teleskop-Arbeitsbühnen
- Arbeitsbühnen mit Kettenfahrgestell

64560 Riedstadt - Tel 06158-73920
www.wendel-arbeitsbuehnen.de



gebrauchte LKW-Alu-Krane,
Anhängerkrane, Bauaufzüge

Hotline: ☎(02389) 7989-151

E-Mail: info@used-lifts.de

WWW.USED-LIFTS.DE

Rothlehner
Arbeitsbühnen

Ihr Fachbetrieb – 15 x in Deutschland
Tel. 0049(0) 87 24 / 96 01-0; Fax 9601-12



POWER-MULTI
Kran



m	1,5	2,5	3,7	4,8	6,0	7,7
kg	2310	1330	880	670	520	360

Tragkraft (kg) bei Ausladung (m)

RIEBSAMEN

Telefon 075 82-791 · Fax 075 82-792

www.ribsamen.de · info@ribsamen.de



HELI
Snorkel
INTERNATIONAL

„Die Bühne ist definitiv zurück“

Aber Heli NV war schon immer für Sie da:

- Snorkel Werksvertretung für Ersatzteile in Europa.
- Lieferung Neu-Geräte ab Lager Belgien.
- Beratung, Service und schnelle Lieferung.

Ihr Partner für Snorkel, ob Ersatzteile oder Neu-Geräte. **Wir machen mit!!!**

Super-Qualität, Super-Preise, neue Typen. Alles ist da.

Rufen Sie uns an, senden Sie ein Fax oder eine E-mail an:

Heli NV,

Biezeweg 13, IP Kwatrecht Zuid, 9230 Wetteren

Tel. +32(0) 473 80 300, Fax. +32(0)92 52 68 48

snorkel.parts@heli.be / www.heli.be

Wir sprechen deutsch.

Vertikal INTERMAT

specialist guide

for buyers and users of lifting equipment

guide spécialisé

Pour les acheteurs et Utilisateurs
d'équipement de levage

branchenführer

für Käufer und Anwender der Hebeindustrie



Cranes
Access
Telehandlers
Grues
Chariots
Télescopiques
Nacelles
Krane
Bühnen
Teleskoplader

www.vertikal.net

Bei der Wahl des richtigen Spezialdrahtseiles für Ihre Anwendung haben Sie ab sofort eine neue Perspektive. **VEROPE** Spezialdrahtseile verbinden Ihre besonderen Anforderungen an ein Spezialdrahtseil mit hoher Betriebssicherheit und langer Haltbarkeit bei einem äußerst guten Preis - Leistungsverhältnis. Durch die starke Kooperation zwischen

der **VEROPE AG**

stehen Ihnen Know How im Seilentwick-

Starke

und **KISWIRE**

einerseits das Bereich der lung sowie

andererseits jahrelange Kenntnisse der Anwendungstechnologie zur Verfügung. Dabei profitieren Sie auch von Service und Erfahrung der weltweit größten Produktionskapazität zur Herstellung von

Drahtseilen. **VEROPE**

sind weltweit in den Segmenten von der zum Offshorebereich

Ver-

Seilkonstruktionen unterschiedlichsten Kranindustrie bis erfolgreich im Ein-

satz. Die Verbindung zwischen **VEROPE** und **KISWIRE** macht das Spezialdrahtseil der Extraklasse bezahlbar. Das ist gut für Ihr Unternehmen und für Ihre Sicherheit. Weitere Informationen zum

passenden

Spezial- für Ihre An- erhalten

bindung

VEROPE drahtseil wendung Sie von:

Kontakt Deutschland: Gunther Lawall | Radeburgerstrasse 28 D-01109 Dresden | Tel: 0351/8627820 | Fax: 0351/8627821

Schweiz: Pierre Verreet | St. Antons Gasse 4a | CH-6300 Zug Tel:+41 41 7280880 | Fax:+41 41 7280 888

oder besuchen Sie uns online auch auf unserer Homepage unter: www.verope.de

verope 

rely on