

Möchten Sie **Kran & Bühne** in gedruckter Version regelmäßig erhalten? Abonnieren Sie es einfach hier online. Dann haben Sie zu jeder Tages- und Nachtzeit Zugriff auf die neuesten Nachrichten und Hintergrundinformationen rund um die Hebeindustrie.

www.Vertikal.net/de/journal_subscription.php

Suchen Sie mehr Informationen über den britischen und irischen Markt? Mit **Cranes & Access** erhalten Sie Informationen aus erster Hand. Holen Sie sich Ihren Vorteil nach Hause. Abonnieren Sie gleich hier online.

www.Vertikal.net/en/journal_subscription.php

www.Vertikal.net/Vermieter. Ihre Vermieter aus Deutschland, der Schweiz und Österreich finden Sie ohne langes Suchen in unserem Verzeichnis. Einfach Region auswählen und Sie erhalten schnell eine Übersicht der Kran- und Arbeitsbühnenvermieter vor Ort.

www.Vertikal.net/Vermieter

Unser Gratisangebot: Der **Newsletter** von Vertikal.net. Neueste Nachrichten aus der Branche erhalten Sie sofort per Email zugesandt. Damit Sie auch nur die Nachrichten erhalten, die Sie interessieren, wählen Sie ihre Bereiche selbst aus. Loggen Sie sich noch heute ein.

www.Vertikal.net/de/newsletter.php

Die gesamte Ausgabe von **Kran & Bühne** erhalten Sie auch online als eine PDF-Datei. Laden Sie sich **das komplette Heft** gleich hier online herunter. ACHTUNG: Die Datei umfasst rund 4-5 Mb.

www.Vertikal.net/de/journal.php

IHRE KONKURRENZ WIRD HIER SEIN

Über 100.000 Fachbesucher zählen auf die CONEXPO-CON/AGG, das Informationsforum schlechthin für Innovationen bei Maschinen und neue technische Entwicklungen. Mit 2.300 Herstellern und Dienstleistungsanbietern und mehr Fläche als jede andere Fachmesse der Baumaschinen- und Baustoffbranche im Jahr 2005 bietet die CONEXPO-CON/AGG unendliche Möglichkeiten, Produkte zu vergleichen und mit Herstellern ins Gespräch zu kommen.

**MELDEN SIE
SICH HEUTE AN
UND SPAREN
SIE \$30!**

Wirksame Schulungs- und Weiterbildungsprogramme durch Branchenexperten für Bauunternehmer, Materialhersteller und Behördenvertreter. Hoch relevante Informationen, die den Erfolg Ihres Unternehmens ausmachen können. Die CONEXPO-CON/AGG ist im Jahr 2005 das weltweit wichtigste Forum für die Baumaschinen- und Baustoffbranche und Ihre wichtigste Quelle für fachliche Weiterbildung. Ihre Konkurrenz wird hier sein.

UND SIE?

DER INTERNATIONALE TREFFPUNKT



15. BIS 19. MÄRZ 2005 • LAS VEGAS, USA

Die grösste internationale Fachmesse für die Baumaschinen- und Baustoffbranche im Jahr 2005.

Aggregatverarbeitung • Anbaugeräte • Asphalt • Beton • Bohrarbeiten • Erdbau • Grabenarbeiten • Hebezeuge
Kraftübertragung • Nutzausrüstung • Sicherheit • Verdichtung • und vieles mehr

Besuchen Sie unserer Website und klicken Sie auf „International Visitors,“ um Ihren Besuch zu planen.

www.conexpoconagg.com

Anmeldung • Unterkunft & Anreise • Aussteller • Seminare • Internationale Delegationen • Visumsinformationen

Oder melden Sie sich telefonisch an: +1 847-940-2156



Regionaltreffen 2004

BSK bei Tadano Faun

Gastgeber des diesjährigen Regionaltreffens der BSK war die Tadano-Faun in Lauf bei Nürnberg, die den Teilnehmern einen Einblick in die Mobilkran-Herstellung gab. Mit einer Bauzeit von 10-14 Tagen pro Stück werden hier pro Jahr an die 400 Krane produziert. Auf dem weitläufigen Gelände konnten die etwa 150 angereisten BSK-Mitglieder neben der Vorstellung des aktuellen Mobilkranprogramms auch eine praktische Vorführung der neuesten Entwicklung, des „Lift-Adjuster“, der das Schwingen einer an den Kran gehängten Last deutlich vermindert, live miterleben. Der „theoretische“ Teil des Regionaltreffens widmete sich durchaus ernsten Themen wie der polizeilichen Überwachungsarbeit bei Schwerlasttransporten oder auch neuen Gesetzen, Verordnungen sowie deren Handha-



bung. So berichtete Lutz Schulz vom Bildungsinstitut der Polizei Niedersachsen anhand von Bildmaterial über teilweise haarsträubende Situationen bei Kontrollen, seien es nun Überschreitungen der zulässigen Achslasten, ungenügende Ladungssicherung

oder nicht verkehrssichere Fahrzeuge. BSK-Geschäftsführer Wolfgang Draaf verwies auf die Aufgabe des Verbandes, das Gewerbe zu vertreten. Dies sei aber nur zu erreichen, wenn man auch in die entsprechenden Gremien hineingehe sowie die Überwachungs-

organe bei ihrer Tätigkeit unterstützen – zu beiderseitigem Nutzen. Denn: „es sind immer wieder die gleichen, die gegen die Gesetze verstoßen.“ Die Aufgabe, denjenigen zu schützen, der seine Transporte im Rahmen des Legalen durchführen wolle, sei nur im Dialog mit den Überwachungsorganen und ständigem Austausch zu erfüllen. Eine der primären Forderungen dabei ist das Schaffen gemeinsamer, in allen Bundesländern gleich gültigen und gleich angewandeter gesetzlicher Vorschriften.

Nach einem Vortrag von Gerhard Keupert über die neuen EU-Grenzwerte für Schall- und Schadstoffemissionen, die ab 2006 für AT- und RT-Krane sowie Crawler gelten, schloss sich eine angeregte Diskussion über Fragen an, die die tägliche Praxis der Mitglieder berührten.

IAA Nutzfahrzeuge

Neuheiten in Hannover

Zum 60. Mal hat die IAA Nutzfahrzeuge nach Hannover geladen. Etliche Ladekranhersteller haben das Forum zur Präsentation von Neuheiten in Deutschland genutzt und sich auf dem Freigelände eingefunden.

So feierte bei Palfinger die T-Kranreihe hier ihr Debüt, Fassi startet mit dem F210B gleichfalls eine neue Generation von Kranen. Aber auch Terex-Atlas nutzte die Messe, um ihre Innovationen zu zeigen. Die Ausleger dieser und zahlreicher anderer Ladekrannamen bildeten die Skyline über dem Messegelände.

Gleichfalls gut vertreten kamen die Anbieter von Tiefladern und Transporteinheiten nach Niedersachsen. Unter anderem packte Goldhofer die Gelegenheit beim Schopfe und hat sein neues Fahr-

zeugkonzept, einen Satteltieflader mit erweiterbarem 1-Achs-Dolly zur Nutzlastserhöhung, der breiten

Öffentlichkeit präsentiert. Aber auch LKW-Bühnen-Hersteller zeigten hier ihre Jahresneuheiten.



1-Achs-Dolly zur Nutzlastserhöhung von Goldhofer

Hek mit neuer Transportplattform

Plattform gedreht

Eine neue Transportplattform hat Hek dieser Tage mit der GTP Dual T 1500 auf den Markt gebracht. Um das Be- und Entladen, gerade von palettierter Ware, zu beschleunigen, haben die Konstrukteure die Plattform des Gerätes um 90 Grad gedreht. Das Gerät mit einer Kapazität von 1500 Kilogramm kann bis in Höhen von 120 Metern eingesetzt werden.



Level up with the RT Speed Level



Wenn Sie mehr von Ihrer Gelände-Bühne erwarten als einen leistungsstarken 4-Rad-Antrieb, einmalige Steigfähigkeit, die robuste Kraft eines Dieselantriebs und eine große Plattform-Arbeitsfläche, schauen Sie sich die **RT Speed Level** einmal genauer an. Die **RT Speed Level** ist einzigartig - sie braucht keine Stützen, obwohl sie in starkem Gefälle, an Abhängen und auf Treppen arbeitet. Sie hat die Fähigkeit, sich automatisch von der Plattform aus zu nivellieren - 13 Grad nach beiden Seiten und 9 Grad nach vorne und hinten. Sie wollen mehr als eine normale Gelände-Bühne? Rufen Sie noch heute an, um die **RT Speed Level** zu testen.



UpRight
INTERNATIONAL

Viersener Strasse 10, 50733 Köln
Tel: +49 221 170 6527 Fax: +49 221 170 6536

www.upright.com

BOLLHALDER pick and carry



Lasten bis 14 t fahrbar
(abgestützt 20 t)
L 540, B 210, H 240 cm

BOLLHALDER Industrielogistik AG
Dufourstrasse 25, CH-8570 Weinfelden
Tel. 071 622 60 90
Fax 071 622 60 92

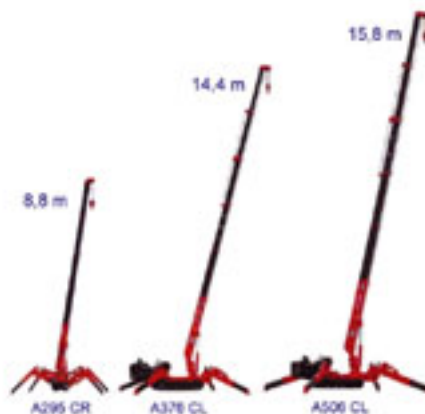
Mobilkranbau

logistik@bollhalder-autokran.ch

Neu!



UNIC Mini-Raupenkran Vertretung



CCK-CRANE COOPERATION Kruse GmbH
Merveldtstr. 235 • D-45663 Recklinghausen
Tel. (+49) 02361 - 84744
Fax: (+49) 02361 - 88927
Email info@cck-kruse.de
Home: www.miniraupe.de

Platformers' Days 27./28.08. wir sind dabei!



IPAF in der Schweiz

Sicherheit gefragt

IPAF startet in der Schweiz durch. Die ersten Schulungen haben jetzt bei der UP-AG in Affoltern und bei Rosenbauer in Zürich stattgefunden. Weitere Unternehmen wie SkyAccess, Maltech, Mietlift und Alfa 3000 planen, sich dem Verband anzuschließen.

In der Schweiz wird der Ausbildung von Hubarbeitsbühnen-Bedienern eine große Aufmerksamkeit entgegengebracht. Mit der PAL-CARD als Qualifizierungsnachweis, bietet IPAF ein standardisiertes System an, das bereits langjährig erprobt und

international anerkannt ist.

Fundiert und begleitet wird das Schulungsprogramm durch

die SUVA, mit der die IPAF nach eigenen Angaben eine gute Zusammenarbeit unterhält.



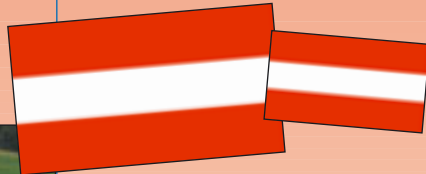
Veränderungen im Schwertransport

Limit fällt

Das zulässige Gesamtgewicht im Straßenverkehr wird in der Schweiz ab dem 1. Januar 2005 auf 40 Tonnen erhöht. Damit entfällt in Zukunft die Notwendigkeit einer Höchstgewichtsgenehmigung für Fahrzeuge bis 40 Tonnen. Gleichzeitig fällt auch die Leer- und Leichtgewichtsgenehmigungen für Fahrzeuge unter 28 Tonnen zulässigem Gesamtgewicht.

Prangls neue Niederlassung

Tiroler Dependance



Mit einer neuen Niederlassung ist Prangl in Tirol vertreten. Am Standort in Buch, Jenbach sind 15 AT-Krane sowie 50 Arbeitsbühnen stationiert, um die zentralen Aufgaben der neuen Niederlassung auszuüben. Zur Betreuung und Beratung der Kunden im Westen Österreichs sind mit Oliver Thum für Krane und Reinhard Mayrhofer für Arbeitsbühnen zwei neue Mitarbeiter mit langjähriger Bran-

chenerfahrung im In- und Ausland gewonnen worden. Inzwischen sind 15 Mitarbeiter für Prangl in Tirol. Der größte Kran vor Ort ist ein Demag AC 100, zudem sich nun als jüngstes Investment ein Grove GMK 3055 gesellen wird. Das 4900 Quadratmeter große Areal mit Servicehalle und Verwaltungsgebäude befindet sich verkehrsgünstig gelegen an der Inntal-Autobahn A12.



Ruthmann-Vertretung

Direkt Kontakt

Mit der eigens gegründeten Ruthmann Austria GmbH ist der LKW-Bühnenhersteller nun selbst in Österreich vertreten. Die neue Firma hat ihren Sitz in Dobl bei Graz, wo Werkstätte, Verwaltungsgebäude und Freifläche derzeit eingerichtet werden. Neben Heinrich Winkelmann agiert Bernhard Reinisch ebenfalls als Geschäftsführer. Sowohl Verkauf als

auch der Service – ein Mitarbeiter arbeitet hierfür bereits für das Unternehmen – wird nun direkt vom Hersteller durchgeführt. Mit der Austro Kommunal vom 7. bis 9 Oktober in Wels ist Ruthmann Austria das erste Mal in der breiten Öffentlichkeit präsent. Gezeigt wird das neue Modell, die T270 mit dem so genannten Variablen Turm.

Service von Teufelberger

Online Seilberatung

Teufelberger bietet ab sofort auf seiner Homepage ein neues Serviceangebot an. Online unter www.teufelberger.com kann der Besucher das für seinen Anwendungsbereich pas-

sende Seil finden.

Der Weg zum optimalen Seil führt wunschgemäß über die Branche, den Anwendungsbereich oder direkt über den Seiltyp.

Kurz & Wichtig

■ Am 1. Mai 2005 schließen sich die sieben regionalen Bau-Berufsgenossenschaften und die bundesweit tätige Tiefbau-Berufsgenossenschaft zu einer Berufsgenossenschaft für die gesamte Bauwirtschaft zusammen. Sitz der neuen BG Bau wird Berlin sein.

■ Auf eine neue Rekordmarke von über 190 Millionen Euro ist der Umsatz bei der Palfinger AG im ersten Quartal dieses Jahres angestiegen. Das entspricht einem Plus von 14,1 Prozent gegenüber dem vergleichbaren Vorjahreszeitraum. Mehr unter www.Vertikal.net.

■ Unter dem Motto „Forschung – Entwicklung – Innovation“ findet am 27. und 28. Oktober die 2. Fachtagung Baumaschinentechnik in Magdeburg statt. Die Fachtagung bietet den Blick auf vielfältige Details der Maschinentechnik.

■ Liftprofi ist nun offizieller Händler von Kesla im deutschsprachigen Raum. Den ersten gemeinsamen Auftritt gaben beide Unternehmen auf den Platformers' Days in Hohenroda. Juha Silvennoinen, Verkaufsleiter im Bereich Arbeitsbühnen bei Kesla und Horst Krüger, Geschäftsführer

von Liftprofi werden nun in Zukunft enger zusammenarbeiten. Mehr unter www.Vertikal.net.



■ Die Manitowoc Crane Group hat bekannt gegeben, dass Philippe Cohet der Geschäftsführung der Unternehmensgruppe als Executive Vice President für die

Region EMEA (Europa, Naher und Mittlerer Osten, Afrika) beitreten wird. Er ist bereits Anfang September zum Unternehmen gestoßen und hat dort die Nachfolge von Jean-Yves Bouffault angetreten.



Bau der Svinesund-Brücke

Norwegen und Schweden verbinden



Das derzeit wohl größte Brückenprojekt findet an der Grenze zwischen Norwegen und Schweden statt. Am Svinesund wird der knapp 700 Meter lange neue „Grenzübergang“ errichtet. Mit Beteiligt war der gemeinsame Liebherr LR 1780 von Sarens und Bracht. Mit 49 Meter Hauptmast und 70 Meter Wippausleger stand

der Kran 45 Meter oberhalb des Fjords auf einer eigens in den Fels gesprengten Plattform. Bis zu 80 Tonnen Bruttolast musste der Kran rund 15 Meter über seinem Niveau einsetzen. Für den letzten Hub wurde eigens ein Sonderlastfall von Liebherr errechnet, der bei dem Ballast auf der Schwebelast auf 420 Tonnen erhöht.

Verstärkung in der Redaktion

In eigener Sache



Seit dem 1. September verstärkt Jürgen Hildebrandt die Redaktion von Kran und Bühne. Als langjähriger Bau- Fachjournalist für Redaktionen in In- und Ausland sowie Agenturen tätig, ist er mit den Problemen und Themen der Baubranche bestens vertraut und freut sich darauf, mit der Welt von *Kran und Bühne* nun ein weiteres spannendes Gebiet kennen lernen zu können. Einen ersten Kontakt und Einblick in die Branche erhielt er auf den diesjährigen „Platformers Days“, seine Eindrücke dazu finden Sie

ab Seite 37 in diesem Heft.

Jürgen Hildebrandt unterstützt Rüdiger Kopf bei der Wahrnehmung aller redaktionellen Aufgaben zur Information der Kran und Bühne- Leser über alles, was in der Branche wichtig ist. Dabei hat die Redaktion für Hinweise und Tipps, was es an Neuheiten gibt oder wer gerade wann und wo etwas Interessantes macht, immer ein offenes Ohr.

Rufen Sie uns an oder mailen Sie uns, wir freuen uns auf das Gespräch mit Ihnen!

Mateco investiert Neun Millionen

Über 100 Neue



Die Mateco AG investiert in diesem Jahr über neun Millionen Euro in den Maschinenpark.

Das Stuttgarter Unternehmen mit 15 Standorten wird dann in diesem Jahr über 100 neue Selbstfahrer und rund 25 neue LKW- und Anhängerbühnen in seinem Maschinenpark führen. Darüber hinaus sind sechs neue Transportfahrzeuge und –einheiten im Paket enthalten.

Die neuste Arbeitsbühne im

Fuhrpark von Mateco ist eine JLG 1350 SJP mit 43,2 Meter Arbeitshöhe. Die selbstfahrende Teleskoparbeitsbühne wurde auf den Platformers' Days an den neuen Eigner übergeben. Kai Schliephake überreichte symbolisch den Schlüssel an den Regionalleiter Nord, Wolfgang Weinreich.

Immer gut informiert www.Vertikal.net

Sehen & gesehen werden!

5000ste Zweiachser übergeben

Terex Cranes stärkt PPM

Die Übergabe des 5000. Zweiachskrans von PPM nahm Terex Cranes zum Anlass, einen Tag der offenen Tür im französische Werk in Montceau les Mines zu veranstalten. Vor 36 Jahren wurde der erste AT-Kran von PPM gebaut. Heutzutage arbeiten fast 250 Menschen für PPM, davon neun in der eigenen Entwicklungsabtei-



lung. Neben Kranen baut das Unternehmen auch Reachstacker. Jährlich werden am Standort rund 200 Reachstacker und 150 AT-Krane produziert. Die derzeitige Ausla-

stung für die vier AT-Kranmodelle und fünf Stackertypen liegt nach Angaben des Direktor Sales und Service, Jérôme Monnot, bei drei bis vier Monaten.

Gute Geschäfte

Liebherr im Plus

Das Jahr 2003 schließt die Liebherr AG mit einem vollkonsolidierten Umsatz von 4088 Millionen Euro ab und steigert ihren Umsatz gegenüber dem Vorjahr mit einem Plus von 0,5 Prozent. Die Umsatzentwicklung ist – nach Geschäftsan- gaben – durch die starke Aufwertung des Euro beeinflusst.

Nach wie vor erzielt die Gesamtgruppe über 60 Prozent des Umsatzes in der Sparte der Baumaschinen. Hier stiegen die Zahlen von 2460,2 auf 2488,4 Millionen Euro an, ein Zuwachs von 1,1 Prozent. Zwei Drittel der Geschäfte erzielt Liebherr auf den westeuropäischen Märkten.

Für das laufende Jahr wird seitens Liebherr mit einer Gesamt-Umsatzsteigerung um fünf Prozent gerechnet. Innerhalb der OECD-Länder ist die Expansion mit 3,5 Prozent im ersten Quartal deutlich höher ausgefallen als zuvor, vermeldet das Unternehmen. Mit der Umsatzsteigerung werde auch weiteres Personal eingestellt.

Mehr unter ► www.Vertikal.net.



Für Bauarbeiten am Maximilianeum, dem Sitz des Bayerischen Landtags, kommt derzeit ein Geda 1500 Z/ZP zum Einsatz. Die Transporthöhle hilft dabei Material und Personen störungsfrei von außen in die oberen Stockwerke des Gebäudes zu bringen.

Skyjack im Aufwind

Absatzsteigerungen

Die Verkäufe von Skyjack stiegen in den ersten sechs Monaten diesen Jahres um über 84 Prozent auf 121,4 Millionen Kanadische Dollar (75,8 Millionen Euro). Der Nettogewinn verbesserte sich für den Bühnenhersteller von einem Minus von 11,9 Millionen Kanadische Dollar (7,4 Millionen Euro) zu einem Plus von 4,1 Millionen Kanadische Dollar (2,6 Millionen Euro) in der gleichen Zeitspanne.

Die Verkäufe in Europa

lagen bei etwa 18,5 Millionen Kanadische Dollar (11,5 Millionen Euro).

Frank und Linda Hasenfratz, Aufsichtsratsvorsitzende und Vorstandsdirektor von Linemar, dem Mutterkonzern von Skyjack, kommentieren: „Skyjack hatte auch noch im zweiten Quartal 2004 starke Verkaufszuwächse, verglichen mit der selben Zeit im Jahr 2003, bei ähnlichen Ergebnissen in den vorherigen zwei Quartalen.“



Kurzfristig scheint dieser Trend anzuhalten. Jedoch ist der Markt vom Wettbewerb bestimmt, und der Preisdruck ist hart. Skyjack bleibt eines der führenden Unternehmen im Arbeitsbühnenmarkt und wird seine europäischen und nordamerikanischen Märkte weiter entwickeln.“

Mehr unter ► www.Vertikal.net.

AUTEC

RADIO REMOTE CONTROL



radio remote controls, telemandos

funkfernsteuerungen, radiocommandes

caldogno, vicenza, italy, tel.+39.0444.901000

info@autec.it, www.autec.it

