

Kran & Bühne

**DAS MAGAZIN
FÜR KRAN- UND
ARBEITSBÜHNEN-
ANWENDER**

6. Jahrgang

21 **Modelloffensive bei Mobilkrane**



Industrie-Einsätze 27
Jobs für Krane & Bühnen



15 **Das Barometer des Mietmarktes**



Die neue ES - Serie: mehr Leistung für mehr Produktivität

Die ES-Elektroscheren von JLG warten mit einer noch nie da gewesenen Leistung und Vielseitigkeit im Innen- und Außeneinsatz auf. Der extrem effiziente Elektrodirektantrieb, mit dem alle Maschinen dieser Serie ausgerüstet sind, sorgt für branchenführende Leistungsdaten und einen deutlich leiseren Betrieb.

Ein verbessertes Bedienpult erlaubt praktische Einhandbedienung. Die durchdachte Integration wichtiger Komponenten in einer einzigen Baugruppe reduziert Wartungsbedarf und Betriebskosten. Kombiniert mit unserem exklusiven Workstation in the Sky™ Zubehör sind die ES-Scherenarbeitsbühnen ein starker Partner für jeden Job.



JLG DEUTSCHLAND

Max-Planck-Str. 21, 27721 Ritterhude (Hjöl)l
Tel. 04 21 / 69 35 0 - 10, Fax: -35 (Vertrieb)
Tel. 04 21 / 69 35 0 - 20, Fax: -35 (Kundendienst)
Tel. 04 21 / 69 35 0 - 30, Fax: -45 (Ersatzteile)
Internet: www.jlg-deutschland.de, e-mail: info@jlg-deutschland.de

www.jlg.com

JLG



Kran & Bühne

DAS MAGAZIN FÜR KRAN- UND ARBEITSBÜHNENANWENDER

6. Jahrgang Nr. 40

Vertikal Verlag

Sundgauallee 15 · D-79114 Freiburg
Tel.: 0761 897866-0 · Fax: 0761 8866814
E-mail: info@vertikal.net

» www.Vertikal.net

Rüdiger Kopf, Chefredaktion, rk@vertikal.net
Stephanie Schorn, Redaktion, sts@vertikal.net
Tel.: 0761 897866-0 · Fax: 0761 8866814
Warren Wadsworth, ww@vertikal.net
Korrespondent für GB + USA,

► **Anzeigenverkauf**

Deutschland, Österreich, Schweiz, Skandinavien:

Karlheinz Kopp, Vertikal Verlag,
Sundgauallee 15 · D-79114 Freiburg
Tel.: 0761 897866-15 · Fax: 0761 8866814
E-mail: khk@vertikal.net

Frankreich, Belgien und Spanien:

Hamilton Pearman, 32 rue de la 8 mai 1945
F-94510 La Queue en Brie, France.
Tel.: +33 (0)1 45 93 08 58 · Fax: +33 (0)1 45 93 08 99
E-mail: hpearman@wanadoo.fr

Italien: Fabio Potestà, Mediapoint & Communications SRL,

Corte Lambruschini,
Corso Buenos Aires 8, V Piano-Interno 7,
I-16129 Genova, Italien.
Tel.: +39 010 570 4948 · Fax: +39 010 553 0088
E-mail: info@mediapointsrl.it

Niederlande: Arthur Schavemaker, Kenter & Co,

Postbus 130, Spoorstraat 21,
NL-7470 AC Goor, Niederlande.
Tel.: +31 (0)547 275005, Fax: +31 (0)547 271831
E-mail: arthur@kenter.nl

UK, USA and all other areas:

Jake Porterhouse
PO Box 3227, Brighton BN1 4UR, UK.
Tel.: +44 (0)1273 884422 Fax: +44 (0)1273 884477
E-mail: jp@vertikal.net

► **Kleinanzeigen**

Karlheinz Kopp, Vertikal Verlag,
Sundgauallee 15, D-79114 Freiburg
Tel.: 0761 897866-15 Fax: 0761 8866 814
E-mail: khk@vertikal.net

Herausgeber: Leigh Sparrow
E-mail: lws@vertikal.net

Layout: Artwork, Werbung & Design
Gießenstr. 12, D-79104 Freiburg
E-mail: rudat@artwork-design.de

Produktion + Verwaltung: Nicole Engesser
Verlagsberater: Tim Whiteman

① Nähere Informationen zu Inseraten in unserer britischen Schwesterzeitschrift **Cranes & Access** erhalten Sie auch unter obigen Adressen. **Kran & Bühne** erscheint achtmal pro Jahr. Der Jahresbezugspreis beträgt € 26,- (Einzelexemplar € 13,-). Namentlich gekennzeichnete Beiträge geben nicht unbedingt die Meinung der Redaktion wieder. Nachdruck nur mit ausdrücklicher Genehmigung des Verlages und unter voller Quellenangabe. Alle Rechte vorbehalten. Zur Zeit gilt die Anzeigenpreisliste Nr. 2. Abonnieren Sie Online unter » www.Vertikal.net

Druck: Quensen Druck + Verlag,
Utermöhlestraße 9, D-31135 Hildesheim
E-mail: info-hi@quensen-druck.de

© The Vertikal Press Ltd 2004 ISSN 1436-7831



Die Auflage unterliegt der Kontrolle der Informationsgemeinschaft zur Verbreitung von Werbeträgern.



Titelthema

Die Frühjahrs-Modelloffensive der Mobilkranhersteller

Alles unter Kontrolle 42



Finanzierungsmöglichkeiten 37



Die Großen Vermieter 36



Den Bühnen der Vorzug 39



Windenergy 2004 41



Inhaltsverzeichnis

PANORAMA

Messekalender **5**

Neueste Nachrichten: **7**

Hohe Ziele bei JLG/Liebherr Reachstacker/Gerken stockt auf

EVENTS

Dach + Wand 2004 **40**

Zufriedene Aussteller und fast 25000 Besucher wurden zur diesjährigen Dach+Wand registriert. Etlliche Neuigkeiten hat Stephanie Schorn von der Münchner Messe mitgebracht.

Windenergy 2004 **41**

Ein eigener Markt hat sich um die Windrotoren entwickelt. Was hier passiert und kommen wird, berichtet Rüdiger Kopf.

MASCHINEN

Frischer Wind bei den Mobilkränen **21**

Das Frühjahr brings auf den Tisch. Zahlreiche neue Modelle haben die Hersteller mit zur bauma gebracht. Ein Überblick von Stephanie Schorn.

Industriefokus **27**

In Hallen kann es eng zu gehen. Ein optimaler Einsatzort für die Spezialisten der Kran & Bühnenbranche. Rüdiger Kopf zeigt die Chancen aber Probleme bei Einsätzen in der Industrie auf.

Ausreichend geschützt? **35**

Der richtige Versicherungsschutz beginnt im eigenen Hause. Matthias Morneweg zeigt Löcher auf, die jeder schließen kann..

Finanzierungsmöglichkeiten **37**

Auf rund 80 Prozent schätzt Bernhard Schaa, Kranspezialist der Süd Leasing, die Rate der über Leasing finanzierten Krane in Deutschland.

Alles unter Kontrolle **42**


Sind mehrere Turmdrehkrane auf einer französischen Baustelle am Werk, ist Antikollisionstechnik Pflicht. Stephanie Schorn hat die Vorteile unter die Lupe genommen.

MENSCHEN

Top20; Die Großen Vermieter **15**

Ein Barometer für die Branche: Die Liste der größten Bühnen- und Kranvermieter in Deutschland, Schweiz und Österreich von *Kran & Bühne*

Den Bühnen der Vorzug **39**

 Für Personenbeförderung sind Hubarbeitsbühnen sicherer. Darauf weist die SUVA in der Schweiz hin. Stephanie Schorn hat sich bei Markus Schnyder, Sicherheitsingenieur der SUVA, nach den gesetzlichen Details informiert.

Zufriedene System-Lift-Aktionäre **43**



Auf der Jahreshauptversammlung zogen die Mitglieder von System Lift eine positive Zwischenbilanz. Stephanie Schorn im Gespräch mit Leopold Mayrhofer, Vorstand der System Lift AG.

WEBSEITENVERZEICHNIS **44**

K&B's Liste wichtiger Internetadressen

EINBLICK **45**

Unser Foto des Monats und weitere Kurzmeldungen aus aller Welt

KB LADEN **46**

KLEINANZEIGEN **47**

Schöne Arbeitsbühnen- Tage!

Mit
Vertikal
Check

Am 27. und 28.8. in Hohenroda

Information und Kommunikation
rund um die Arbeitsbühne - dafür
sind die Platformers' Days auch 2004
wieder Treffpunkt der Branche.
In Hohenroda heißen wir Sie am
27. und 28. August im Hessen
Hotelpark herzlich willkommen.

Fordern Sie weitere Informationen:

E-Mail info@platformers-days.de

Telefax +49(0)5031.97 28 38

Platformers'
DAYS

www.platformers-days.de

Editorial

Kran & Bühne

DAS MAGAZIN
FÜR KRAN- UND
ARBEITSBÜHNEN-
ANWENDER

Bewegung oder Stillstand?



Im April diesen Jahres ist die Baubranche in Bewegung geraten. Sieben sonnige Tage, über 2400 Aussteller und mehr als 410000 Besucher waren von der bauma begeistert. Euphorie allenthalben.

14 Wochen später ist die Stimmung in Deutschland verfliegen, die Euphorie von der Realität eingeholt und die Baukonjunktur steht still, was die Statistiken des IFO-Institutes zeigen.

Eben diese zeigen aber auch Überraschendes: Ist das Bauhauptgewerbe nach wie vor auf der Suche nach seinem endgültigen Tiefpunkt, hat sich das verarbeitende Gewerbe still und leise stabilisiert und trägt mit halbwegs konstanten Auftragsvolumen dazu bei, dass der Wirtschaftsindex des Münchner Institutes sich auf einem halbwegs stabilen Sockel bewegt.

Ein Grund mehr für *Kran & Bühne* sich dem Thema der Industrieinsätze intensiver zu widmen, Möglichkeiten aufzuzeigen, was die Branche leisten kann. Ein Stück Bewegung.

Gleichfalls bewegt zeigen sich die Zahlen der Großen. In unserem jährlichen Überblick der größten Vermieter wird deutlich, dass trotz ruhiger Gesamtlage eine große Bewegung im Gange ist. Verglichen mit den Vorjahreswerten finden sich bei den Großen insgesamt mehr Geräte wie im Vorjahr. Stillstand ist hier nicht zu erkennen.

RÜDIGER KOPF

Messekalender

Deutschland

Holz und Ausbau 2004



12. Internationale Fachmesse für Holz-, Dach- und Trockenbau
6.-9. Mai 2004: Friedrichshafen,
Tel: 0911 86064920; Fax: 0911 86064921

Platformers' Days



Das Treffen der Arbeitsbühnenbranche
27.-28. August 2004: Hohenroda,
Tel: 05031 972923; Fax: +49 5031 972 838

5. Internationale Schwerlasttagung

3.-4. September 2004; Potsdam, Deutschland
Tel: 0331 5801301; Fax: 0331 5801399

IAA Nutzfahrzeuge



Ausstellung für Nutzfahrzeuge
23.-30. September 2004; Hannover, Deutschland
Tel: 069 97507 0; Fax: 069 97507 305

Cemat 2005



Messe für Materialflusstechnik, Automation, Transportsysteme und Logistik.
11.-15. Oktober 2005, Hannover, Deutschland
Tel: 0511 890, Fax: 0511 8932626

Dach + Wand



Internationale Messe rund um Dach- und Innenausbau
4.-7. Mai 2005, Leipzig, Deutschland

Ausland

SAIE



Italiens große Baumesse
13.-17. Oktober 2004; Bologna, Italien
Tel: +39 051 282 111; Fax: +39 051 282 3322

Swissbau 05



Schweizer Baufachmesse
25.-29. Januar 2005; Basel, Schweiz
Tel: +41 61 686 2020; Fax: +41 61 686 2188

Conexpo



US-Baumesse
15.-19. März 2005; Las Vegas, Nevada, USA
Tel: +1 414 2984133; Fax: +1 414 2722672

Samoter

Messe für Erdbewegungs-, Baustellen- und Baumaschinen
4.-8. Mai 2005; Verona, Italien
Tel: +39 045 8298111; Fax: +39 045 8298288

APEX



Internationale Messe für Arbeitsbühnen
22.-24. September 2005; Maastricht, Niederlande
Tel: +31 (0)547 271566 Fax: +31 (0)547 261238

Baumaschinenmesse Bern

Schweizer Baumesse
15.-20. März 2005, Bern, Schweiz
Tel: +41 (0)31 340 11 11, Fax: +41 (0)31 340 11 10

Links zu den Webseiten der Messen finden Sie auf

Vertikal
.net

Die PAL Karte, ein Arbeitsbühnen-Ausbildungsnachweis.

Mehr als 100.000 haben sie schon und täglich kommen 150 Neue hinzu.

Informieren Sie sich über die IPAF an der Bauma.

Es ist eine Tatsache, dass Arbeitgeber verpflichtet sind, nur ausgebildete Fachkräfte einzusetzen.

Der Besitz einer PAL Karte bestätigt, dass Anwender von Arbeitsbühnen fachgerecht ausgebildet wurden. Immer öfter heißt es: Keine Karte, keine Arbeit. Dies macht die PAL Karte der IPAF so wertvoll.

Mehr als 100.000 Personen sind bereits im Besitz der PAL Karte. Ausgebildete Anwender steigern die Produktivität und

senken die Versicherungsprämien. Baustellenleiter müssen kein Auge mehr auf unausgebildete Anwender werfen.

150 Männer und Frauen verlassen täglich die IPAF Schulungszentren mit einer PAL Karte als Nachweis ihrer Ausbildung. Die Möglichkeiten für unausgebildete Anwender verschwinden langsam. Sind Ihre Mitarbeiter und Mitarbeiterinnen noch nicht im Besitz einer PAL Karte, sollten Sie etwas dagegen tun.

Für weitere Informationen über Schulungszentren in Ihrer Nähe wenden Sie sich bitte an:



Dies ist die PAL Card. Sie wird weltweit als Nachweis einer Anwenderausbildung akzeptiert.

Für nähere Informationen über ein IPAF Schulungszentrum in Ihrer Nähe oder wie man IPAF Mitglied wird:
Tel: +44 (0)15395 62444,
Fax: +44 (0)15395 64606 oder
email news@ipaf-training.com
www.ipaf.org

www.ipaf.org

Schulungsanfragen: IPAF – Deutschland, Grüner Weg 5, D-28790 Schanewede
Tel: +49 (0)421 6260 310 Fax: +49 (0)421 6260 321 deutschland@ipaf.org
IPAF, Bridge End Park, Milnthorpe, LA7 7RH, Großbritannien

IPAF
Der weltgrößte Fachverband
bei Arbeitsbühnen

Hier bewegt sich was!



SIEGL

GABELSTAPLER + ARBEITSBÜHNEN

- VERTRIEB
 - SERVICE
 - ERSATZTEILE
 - ZUBEHÖR
 - SCHULUNG
 - VERMIETUNG
 - FINANZIERUNG
- Josef Siegl GmbH
Hertzstraße 9
85757 Karlsfeld
Tel. 081 31/5963-0
Fax 081 31/5963-39
info@siegl-gmbh.de
www.siegl-gmbh.de

Ihr kompetenter Partner für



IRION UpRight

Marktführer bei Teleskopladern

Hohe Ziele bei JLG

JLG hat bekanntgegeben, dass das Unternehmen bis in fünf Jahren Weltmarktführer bei den Teleskopladern sein will. Das Unternehmen gab dazu eine Reihe von Strategien und Zielsetzungen vor, einschließlich dem Ziel einen Gesamtumsatz von zwei Milliarden Dollar (rund 1,63 Milliarden Euro) bis zum Jahr 2009 zu erreichen. JLG wird zum ersten Mal seiner Geschichte für das Finanzjahr, welches im Juli endet, die Milliarden Dollar Grenze erreichen.

Das Unternehmen ist momentan nach eigenen Angaben, dank der Übernahmen von Gradall, Lull und Skytrack, Marktführer in Nordamerika und Nummer Drei weltweit. Die Anteile von JLG auf dem europäischen Teleskopladermarkt – dem größten der Welt – sind momentan unter einem Prozent. Das Unternehmen möchte innerhalb von fünf Jahren zehn Prozent erreichen.

Darüber hinaus hat JLG angekündigt, zwei Anhängerar-



beitsbühnenmodelle als Gelenkteleskope in den kommenden zwölf Monaten vorzustellen.

Selbstfahrer und LKW's

Gerken stockt auf



Der Arbeitsbühnenvermieter Gerken, Düsseldorf, hat seinen Fuhrpark bei Selbstfahrern und LKW-Bühnen aufgestockt. Dabei wurde bereits zu Beginn des Jahres HA 16 PE eine Gelenkteleskopbühne mit Bi-Antrieb ins Vermietprogramm aufgenommen. Weitere zehn Geräte diesen Typs sind inzwischen hinzugekommen. Zuwachs gibt es bei Gerken auch bei den LKW-Arbeitsbühnen. Der Bestand an LKW-Arbeitsbühnen wurde im Bereich zwischen 17 und 27 Metern Arbeitshöhe um insgesamt 13 Maschinen von Wumag erweitert. Die Maschinen werden in den 13 europaweiten Niederlassungen für die Vermietung zur Verfügung stehen.

Potain-Krane in Mailand

Scala renoviert

Sechs Turmdrehkrane von Potain helfen derzeit tatkräftig mit, die Mailänder Scala zu renovieren. Neben zwei MD 208 sowie je einem MC 85 B, MC 68 B und MC 50 B kam mit dem Igo 32 auch ein Untendreher mit zum Einsatz.

Die Umbauarbeiten an dem berühmten italienischen Opernhaus haben bereits vor gut 18 Monaten begonnen und sollen bis Ende des Jahres abgeschlossen sein. Die Kosten sind auf rund 47 Millionen Euro angesetzt worden.



Bauarbeiter getötet Kranunglück

Auf der Baustelle der Multifunktionsarena in Düsseldorf ist es zu einem schweren Arbeitsunfall gekommen. Metallteile sind von einem Turmdrehkran in die Tiefe gestürzt und haben einen 46-Jahre alten Bauarbeiter getötet und einen weiteren Arbeiter schwer verletzt.

Alu-Bleche sollten mit einem Turmdrehkran von einem Dach abtransportiert werden. Die Ladung habe sich gelöst und sei 25 Meter in die Tiefe gestürzt. Der 46-jährige Mann starb noch an der Unfallstelle, ein anderer konnte vom Notarzt reanimiert werden und wurde schwer verletzt ins Krankenhaus gebracht.

Mehr unter ► www.Vertikal.net.



Neue Auslegertechnik

Reachstacker von Liebherr

Mit dem LRS 645 ist Liebherr in den Markt der Reachstacker eingestiegen. Das Unternehmen überrascht dabei mit einem ungewöhnlichen Design. Im Gegensatz zu bisherigen Auslegern setzt Liebherr auf einen gebogenen Ausleger. Die Vorteile sieht das Unternehmen im störungsfreieren Zugang. Wo gerade Ausleger an Hindernisse stoßen, kann der LRS 645 dank Bogenform weiter über Störkanten hinübergreifen.

Das Gerät kann darüber hinaus die Position der Kabine auf dem Unterwagen von der Mitte zur Frontpartie verändern und ist mit weiteren aus dem Kranbereich bekannten Optionen wie beispielsweise der Litronic ausgestattet. Die maximale Hubhöhe des Spreaders beläuft sich auf über 16 Meter in der ersten Containerreihe und 11,75 Meter in der dritten.



Teleskopklader und LKW-Arbeitsbühnen im Fokus

Platformers' Days im Endspurt



In diesem Jahr stehen bei den Platformers' Days neben LKW-Bühnen auch Teleskopklader verstärkt im Mittelpunkt. Die wichtigste Messe für Arbeitsbühnen in Deutschland hat ihr Programm um Teleskopklader erweitert. Neben Genie, Haulotte, JLG, Manitou und Merlo sind erstmals Geräte von JCB in Hohenroda zu sehen.

Publikumsmagnet bleiben weiterhin die Arbeitsbühnen. Neben den Exponaten von 5 bis 50 Meter und mehr stehen vor allem die 3,5-Tonner im Rampenlicht. Beim diesjährigen Vertikal Check werden LKW-Bühnen mit 20 oder mehr Meter Arbeitshöhe aufgebaut auf einem 3,5-Tonnen-Chassis von einem dreiköpfigen Expertenteam genauer unter die Lupe genommen.



3 x Gottwald Guter Umschlag

Die Vereinigten Arabischen Emirate haben drei Krane bei der Gottwald Port Technology geordert. Der Düsseldorfer Hersteller hat somit insgesamt 60 Krane an den Mittleren Osten verkauft. Dirk Stoll, Sales Manager für den Mittleren Osten bei der Gottwald Port Technology erklärt dazu: "In Anbetracht der positiven ökonomischen Entwicklung in dieser Region, werden wir auch zukünftig unsere Anstrengungen auf diesen viel versprechenden Markt konzentrieren."

Ein HMK 330 EG geht an die Saqr Port Authority in Ras Al Khaimah und zwei HMK 300 E Hafemobilkrane hat die Dubai Ports Authority in Rashid bestellt.



Portalkrane für Ludwigshafen

Steil baut auf

Die Hafенbetriebe Ludwigshafen am Rhein GmbH investieren in drei Fachwerkportalkrane der Baureihe WSG von Gottwald Port Technology, Düsseldorf. Für den Hub setzte das Trierer Kranunternehmen Steil auf insgesamt drei Terex-Demag Großgeräte: einen 600-Tonner TC 2800-1-Gittermastkran auf einem Radfahrwerk, einen 700-Tonner AC 700 und den neuen 500-Tonner AC 500-2.

Das Gesamtgewicht des Portalkrans betrug runde 500-Tonnen, die auf die drei Terex-Demag Mobilkrane verteilt wurden. Nachdem der Portalkran seine Gesamthöhe von 38 Meter erreicht hatte, konnten die Querträger, die die Portalstützen paarweise miteinander verbinden, montiert werden. Hierbei



leistete ein kleinerer Teleskopkran wertvolle Hilfe. Das komplette Containerterminal soll schon im Sommer 2004 in Betrieb genommen werden.

Bereits im April wurde der erste von insgesamt drei Gottwald Fachwerkportalkranen mit Hilfe von Terex-Demag Mobilkranen aufgerichtet.

Merlo-Teleskoplader zentrale Einheit

91 auf einmal

Für den Bau von 91 Einfamilienhäusern setzte Jandirk Rohlfs, Bauunternehmer aus Langwedel-Etelsen, bei Bremen, auf einen Merlo Roto 33.16 KS. Die Maschine ist zentrale Umschlags- und Beschickungsmaschine bei dem Bauvorhaben. „Die Entscheidung für



eine ROTO war einfach, denn es hatte sich gezeigt, dass wir viele Einrichtungs- und Beschickungsvorgänge mit stationärer Maschine allein aus der Oberwagendrehung und den Hubarmbewegungen vorteilhafter ausführen können“, erklärt Rohlfs.

Sicher und schnell

Reichweite gefragt



Um Bauwerksprüfungen an der Bundesautobahn A 70 schnell und sicher ausführen zu können, setzte das Unternehmen Wemo auf Geräte des System Lift Partner Hoffmann GmbH, Waghäusel. Mit der Reichweite von 41 Meter der Bison TKA 57

KS konnte von einem sicheren Standort aus die Brücke der Autobahn untersucht. Dank der Reichweite konnte auch beim Umsetzen Zeit gespart werden, da mehr Bauwerksfläche von einem Punkt aus kontrolliert werden konnte.



Gute Geschäfte bei Hollandlift

Neugeräte gefragt

Ein hohes Interesse nach den Neuheiten vermeldet Hollandlift. „Die Neugeräte werden vom Markt gut angenommen“, erklärt Menno Koel, einer der Geschäftsführer von Hollandlift gegenüber *Kran & Bühne*. Er führt fort, dass „unsere Geschäfte gut laufen. Wir sind derzeit zufrieden.“ Drei neue Scherenbühnen zwischen 9 und 18,5 Meter Arbeitshöhe hat das Unternehmen zur bauma mitgebracht. Aber auch im Bereich über 20 Meter ist die Nachfrage spürbar gestiegen, nachdem in diesem Sektor sich einige Hersteller zurückgezogen haben.



Haulotte,[®] DIE LASTEN-FLOTTE

GELENKTELESKOP- BÜHNEN

Von 12 bis 32 Meter
Diesel oder Elektroantrieb
Außergewöhnliche
Reichweite

TELESKOPKRAN-PROGRAMM EASY CRANE

Selbstfahrend und ferngesteuert
Neues Kran-Konzept

MASTBÜHNEN

Elektroantrieb von
6 bis 12 Meter
Klein und wendig

TELESKOPLADER- PROGRAMM TOPLIFT

Hubhöhen von 7 bis 17 Meter
mit einer Hublast von bis zu 4 Tonnen
Immer höher, immer stärker

MULTIJOB

Weltweit einzigartig
Vielseitige Nutzung als Schaufelbagger,
Hublader, Teleskoplader sowie
Werkund Bauezugträger

SCHERENBÜHNEN

Von 6 bis 18 Meter
Diesel oder
Elektroantrieb

TELESKOPBÜHNEN

Von 14 bis 25 Meter
Geländegängig, große seitliche Reichweite

ISO 9001
PINGUELY
HAULOTTE
GRUPPE



GELENKBÜHNEN



MASTBÜHNEN



TELESKOPBÜHNEN



SCHERENBÜHNEN



ANHÄNGERBÜHNEN



TELESKOPSTAPLER



KRANE



MULTIJOB

Haulotte[®]

DER WEG IN DIE RÄUMLICHE DIMENSION

Helikopterunternehmen schließen sich zusammen

Helog & Partner AG gegründet

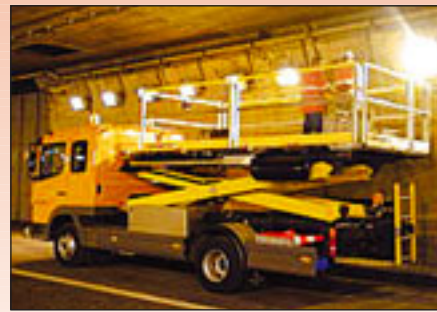
Die Helikopterunternehmen Helog, Heliswiss und Rotex haben eine neue gemeinsame Gesellschaft gegründet: die Helog & Partner AG. Luzi Tischhauser, Geschäftsführer von Heliswiss erklärte im Gespräch mit *Kran & Bühne*, dass die Helog & Partner AG Operationen gemeinsam disponiere und organisiere. „Mit der Bündelung und Optimierung unserer

Flotten schaffen wir die Voraussetzung, im internationalen Markt effizient auftreten zu können“, so Tischhauser. Im zusammengefassten Maschinenpark stehen jetzt acht Maschinen zur Verfügung. Der Zusammenschluss soll den Einsatz des jeweils optimalen Helikoptertyps für jeden Auftrag bis 20 Tonnen Nutzlast gewährleisten.



Für Straßen- und Tunnelarbeiten

Neue LKW-Scheren- bühne von ROBRU



Die Firma ROBRU hat in Zusammenarbeit mit dem Tiefbauamt Graubünden eine Scherenbühne auf einem 9,5-Tonnen-LKW entwickelt: die SSB-50. Einsatz-

gebiete sind der Straßen- und Tunnelunterhaltsdienst, wie beispielsweise Installation der Beleuchtung, Kabeltrasse, Leitungen, Demontage von Turbinen-Lüftungen, der allgemeine Unterhalt von Decken und Wänden. Die Arbeitshöhe liegt bei 7,20 Meter. Die Tragkraft des Arbeitskorbes beträgt drei Tonnen bei einer Plattformgröße von 2,3 mal 4,5 Metern.

Palfinger investiert in IT

SAP erfolgreich eingeführt



Die Palfinger AG hat in ihren europäischen Produktionsbereichen SAP eingeführt. Zur Sicherstellung der erfolgreichen SAP-Einführung hatte das Unternehmen die Produktion bis Mitte Februar um circa 50 Prozent zurückgenommen. Der dadurch entstandene Umsatzrückstand wurde durch hochfahren der Produktion auf Vollausslastung und Überstunden und Sonderschichten der Mitarbeiter noch im März wettgemacht. Die Palfinger AG steigerte seinen Umsatz im ersten Quartal 2004 auf 86,4 Millionen Euro, über sechs Millionen Euro mehr als im vergleichbaren Vorjahreszeitraum.

Zeichen setzen

Felbermayr übernimmt Scheffold

Felbermayr hat Autokran Scheffold sowie AKS Autokran- und Schwertransport übernommen, Unternehmungen in Wörgl und Thaur in Tirol der Familie Scheffold. Laut Firmenleitung seitens Felbermayer sei dieser Schritt das Ergebnis einer partnerschaftlichen, ja beinahe „familiären“ Begegnung. Mit der Übernahme durch Felbermayer sei sichergestellt, dass Scheffold Krane und die Zukunft seiner Mitarbeiter ausreichend gesichert würden. Scheffold



fold besitzt 22 Mobilkrane und mehrere Abschleppfahrzeuge. Das Unternehmen beschäftigt mehr als 30 Mitarbeiter. Durch die Weiterführung der Firmenbezeichnung Scheffold möchte Fel-

bermayr ein Zeichen setzen, dass die äußere Identität des traditionsreichen Familienunternehmens erhalten bleiben soll. Gleichzeitig stärkt die Unternehmensgruppe Felbermayer ihre Position in Tirol.

Liebherr GAK ist österreichischer Fußball-Meister

Grazer räumen ab

Der Liebherr GAK hat am 16. Mai 2004 die Meisterschaft in der österreichischen Fußball-Bundesliga errungen. Am 35. Spieltag der laufenden Saison

reichte dem Grazer Club ein 1:1 gegen den FC Superfund Pasching zum Titelgewinn. Liebherr ist seit der Saison 1997/98 Hauptsponsor des

österreichischen Erstligisten. Der Verein hat diesen Titel erstmals seit seiner Gründung vor 102 Jahren gewonnen.

AICHI DEUTSCHLAND



Off-road!

Die AICHI-Hebebühnen mit Kettenfahrwerken meistern jedes Gelände: Ob fester, steiniger, sandiger oder matschiger Untergrund, die AICHI-Hebebühnen bringen Sie problemlos an jeden Standort.

Für den Einsatz auf empfindlichen Böden sind die AICHI-Hebebühnen optional mit den „non marking“ Gummipads lieferbar.

Selbstverständlich sind auch diese Arbeitsbühnen mit einer einfach bedienbaren Horizontal-Vertikal-Steuerung ausgestattet.

Kantstr. 29a · 44627 Herne
Tel. +49 (0)2323 935 433
Fax +49 (0)2323 935 435
Service-Nr. 0700 / L I F T S E R V i c e
/ 5 4 3 8 7 3 7 8
www.apse-deutschland.de
eMail: info@apse-deutschland.de



Deutschlands größtes Zentrum für neue und gebrauchte Arbeitsbühnen



Auf 1.000 qm Fläche bieten wir Ihnen:

- mehr als 70 neue und gebrauchte Arbeitsbühnen permanent auf Lager
- Wartungs- und Reparaturarbeiten in eigener Fachwerkstatt
- Teileservice / Wartungsverträge
- Finanzierung / Leasing

Besuchen Sie uns:

GS Arbeitsbühnen GmbH
Otto-Hahn-Str. 7b
D-40721 Hilden

Internet: www.gs-arbeitsbuehnen.de
E-mail: info@gs-arbeitsbuehnen.de

Tel.: + 49 (0) 21 03 - 90 83 0
Fax: + 49 (0) 21 03 - 90 83 11

Kurz & Wichtig

■ Die **Manitowoc Gruppe** hat am 4. Mai 2004 Carl J. Laurino (42) zu ihrem neuen Senior Vize-Präsident und Chief Financial Officer gewählt. Laurino löst Timothy M. Wood ab, der das Amt seit 2002 ausführte. Generaldirektor Terry D. Growcock begrüßt die Personalentscheidung: Laurino genieße das Vertrauen, die eingeschlagene Finanzstrategie umzusetzen und dem globalen Unternehmen zu weiterem Wachstum zu verhelfen.

■ **Haulotte Deutschland** ist neues IPAF-Mitglied. Reinhard Willenbrock, IPAF-Repräsentant Deutschland, und Patrick Degen, Geschäftsführer, haben die Kooperation bei Sicherheitsschulungen beschlossen.

■ Rekordeinnahmen vermeldet **Caterpillar**. 6,47 Milliarden US Dollar hat Caterpillar im ersten Quartal 2004 eingenommen, was einer Steigerung um 34 Prozent zum Vergleichszeitraum des Vorjahres entspricht. Mehr unter www.Vertikal.net.

■ Diplom-Ingenieur Harald Deiss (39) übernimmt zum 1. Juli

2004 die Leitung Elektronik im Zentralbereich Forschung und Entwicklung der **ZF Friedrichshafen AG**. Sein Vorgänger Wolfgang Runge wird neuer Geschäftsführer für Forschung und Entwicklung von Pkw-Lenkungen der ZF Lenksysteme GmbH.



Harald Deiss

■ **Palfinger** hat seinen Webaufricht komplett überarbeitet. Neu ist der „Mapping-Dienst“ mit interaktiven Karten und Routenplaner. Er führt den an einem bestimmten Produkt Interessierten direkt zum zuständigen Händler. Einen Link zur Homepage finden Sie unter www.Vertikal.net.

■ **Jörg Schruppf** ist neuer Regionalleiter Süd bei der Mate-

co AG. Der 35jährige übernimmt die Zuständigkeit für die Niederlassungen Frankfurt, Mannheim und Stuttgart.



Jörg Schruppf

■ George Kempton ist in den Ruhestand gegangen. Kempton hat über eine Dekade der JLG Unternehmensführung angehört und laut Bill Lasky, Vorstandsvorsitzender bei JLG, die Geschicke des Konzerns maßgeblich geleitet.

■ Franz-Josef Wahlers (51) ist zum Mitglied der Geschäftsführung der **ThyssenKrupp VDM** berufen worden und trägt hier nun die Verantwortung für das technische Ressort. Er wird die Verantwortung für das technische Ressort überneh-

men und in dieser Funktion Rolf-Dieter Großkopf ablösen. Großkopf, der auch den Vorsitz innerhalb der Geschäftsführung inne hat, tritt nach langjähriger Tätigkeit in den Ruhestand.

■ Die neue **Ausweichstreckenkarte** hat der Bundesverband Güterverkehr Logistik und Entsorgung herausgebracht. Die Karte ist unter anderem auch bei der Bundesfachgruppe Schwertransporte und Kranarbeiten erhältlich.

■ Die französische Unternehmensgruppe **Pinguely-Haulotte** meldet für das erste Quartal einen Umsatz von 52,8 Millionen Euro. Die Unternehmensführung sieht diese positive Geschäftsentwicklung als erstes Zeichen einer weltweiten Erholung.

■ Richtigstellung: Das in der letzten Ausgabe genannte Unternehmen Hölzl, das den ersten Haulotte GA 12-30 in Bayern erhielt, hat seinen Sitz in Wackersberg.

Kurz & Wichtig

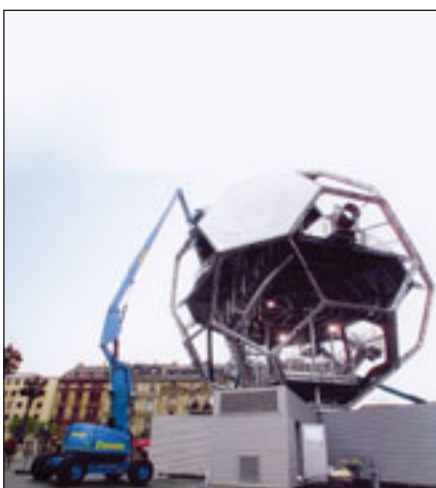
Händler, Vermieter und Kunde im Datennetz

Tüttenberg zeigt Marketingstrategien

„Im Zentrum steht der Kunde“ – so lautet der Titel der neuen Broschüre für Händler und Vermieter von Bau- und Industriemaschinen. Autor ist Peter Tüttenberg, Geschäftsführer des Baumaschinen-, Baugeräte- und Industriemaschinen e. V. (BBI). Diplom-Volkswirt Tüttenberg beschreibt, in welchem rasantem Tempo sich die Wirtschaftswelt in den letzten Jah-

ren durch die Informationstechnologien verändert hat und noch weiter verändern wird. Für den Bau- und Industriemaschinenbetrieb skizziert er krass die Folgen: Wer nicht beizeiten die richtigen Maßnahmen einleitet, könne leicht als „Unfalltoter“ auf den neuen „Kommunikations-Highways“ auf der Strecke bleiben. Tüttenberg erläutert Strategien, wie

sich Unternehmen trotz des verstärkten internationalen Wettbewerbsdrucks behaupten können. Beispielsweise durch eine unverwechselbare Positionierung im Dienstleistungsbereich. Interessenten können bei der Geschäftsstelle des BBI Exemplare anfordern. Einen Link zum BBI finden Sie auf www.Vertikal.net unter Branchenlinks.



Zoom hilft bei den Vorbereitungen zur Fußball-WM 2006 in Deutschland. In den verschiedenen Austragungsorten wird derzeit der Fußball-Globus, gestaltet von André Heller, aufgebaut

WIESBAUER

... macht schwere Arbeit leicht!

- Autokrane
- Schwertransporte
- Montagen
- Umzüge
- Projektierung
- Spezialstapler
- Hubbühnen
- Spezialtransporte

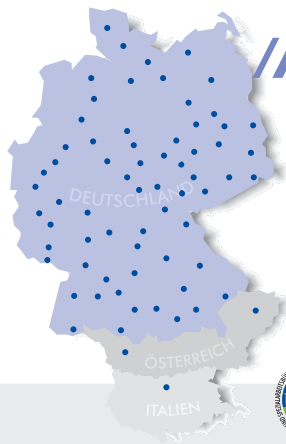


Bietigheim 0 71 42/97 60-0, Fax 97 60-90
 Stuttgart 07 11/7 00 91 95, Fax 7 00 91 96

Neckarsulm 0 71 32/3 41 36-0, Fax 4 35 94
 Heilbronn 0 71 31/16 25 16

Lalernstraße 35 · 74321 Bietigheim-Bissingen
 Silberstraße 25 · 74172 Neckarsulm

Info@wiesbauer-krane.de
 www.wiesbauer-krane.de



Mieten Sie einen
System-Lift



www.arbeitsbuehnenboerse.de

Vermietung



Verkauf



Service



0700-SYSTEMLIFT · www.systemlift.de

Kran & Bühne

DAS MAGAZIN
 FÜR KRAN- UND
 ARBEITSBÜHNEN-
 ANWENDER

Abonnieren Sie jetzt einfach und bequem!

per Fax: (0761) 88 66 814

oder per Post: Kran & Bühne · Sundgauallee 15 · D-79114 Freiburg

Tel.: (0761) 89 78 66-0 · Fax (0761) 88 66 814 · E-Mail: info@Vertikal.net · www.Vertikal.net

Ja, ich abonniere *Kran & Bühne* für ein Jahr (8 Ausgaben) für € 26,00 (inkl. 7% MwSt.) frei Haus (bzw. € 39,00 für Abonnenten außerhalb Deutschlands).

» Name/Vorname:

» Firma:

Umsatzsteuernummer (nur bei Firmen)

» Straße/Postfach:

» Postleitzahl/Ort:

» Land:

» Tel./Fax:

» E-Mail-Adresse:

» 1. Unterschrift des Abonnenten:

Ich wünsche folgende Zahlungsweise:

Bargeldlos per Bankeinzug (nur in Deutschland) gegen Rechnung

» Kontonummer:

» BLZ / G eldinstitut:

» Firma:

» Postleitzahl/Ort:

Vertikal
 Verlag

Widerrufgarantie: Das Abonnement kann jederzeit und ohne Angabe eines Grundes widerrufen werden. Die Kosten für nicht zugestellte Ausgaben werden zurückerstattet.



Alles was Sie wollen – wo immer Sie wollen

Schnell und günstig mieten – zum Beispiel Personearbeitsbühnen für Arbeiten in großer Höhe oder Aufzüge zum Materialtransport an mehr als 120 Mietstationen.

Besuchen Sie uns! www.mvs-zeppelin.de
 Oder rufen Sie an unter 01 805-88 88 (11 UHR)



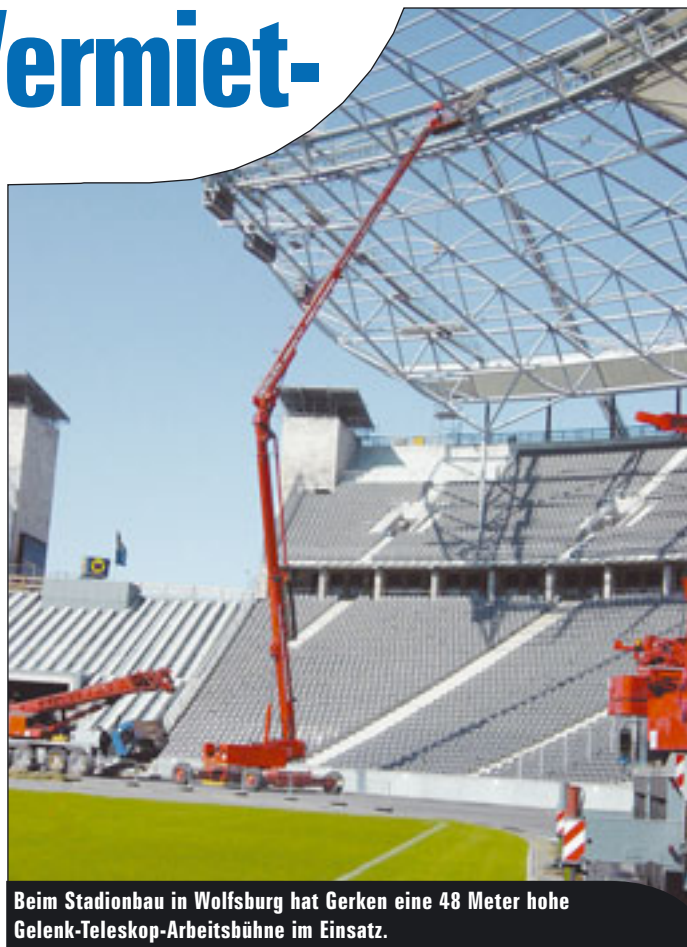
SOFORT MIETEN! Baumaschinen, Baugeräte, Baustelleneinrichtung, Fördertechnik und Fahrzeuge

Die Top 20 der Vermiet-Branche



Kran & Bühne hat für Sie die Top 20 in der Vermietbranche ermittelt. Die Arbeitsbühnen- und Kran-Vermieter haben die Fragebogen der Kran & Bühne-Redaktion ausgefüllt und in zahlreichen Gesprächen Rede und Antwort gestanden. Jetzt liegen die ausgewerteten Ergebnisse zur Lage der Branche vor.

Die Kran- und Bühne-Redaktion hat die Arbeitsbühnen- und Kran-Vermieter nicht nur zu ihrer Vermietungsflotte befragt. Dieses Jahr standen auch Fragen wie die zur Einschätzung des deutschen Marktes nach der EU-Osterweiterung im Mittelpunkt. Oder die Frage nach Marketing-Maßnahmen zur Kundengewinnung und -bindung. Die Antworten fielen erstaunlich vielschichtig aus.



Beim Stadionbau in Wolfsburg hat Gerken eine 48 Meter hohe Gelenk-Teleskop-Arbeitsbühne im Einsatz.

Vermieter Turmdrehkrane

Firma	Geräte	Standorte	Mitarbeiter
Streif Baulogistik	450	12	k.A.
MAN Wolffkran	400	10	200
Zeppelin Baumaschinen	400	50	50
Breuer & Wasel	388	7	63
Stirnemann (CH)	300*	3	50*
Wilbert Kranservice	280	4	78
Moser	200*	3	45
Feurig-Baumaschinen	178	2	18
Vernhold	106	6	11
Wilhelm Banzhaf	101	1	12
BKL Baukran Logistik	100	1	40
Kaufmann (CH)	100	1	11
BKL (Arcomet-Gruppe)	80	1	12

* geschätzt



die Branchen-Riesen MAN Wolffkran und Zeppelin Baumaschinen überholt. Auf der Krankenhaus-Baustelle im französischen Straßburg sind von Streif Baulogistik zur Zeit gleich acht Liebherr Krane im Einsatz. (Lesen Sie dazu die Reportage über SMIE in diesem Heft.)

Im Bereich der Investitionen wird sich – bis auf vereinzelte Ausnahmen – nicht viel ändern. Die Mehrzahl der Unternehmen plant die Investitionen auf Vorjahresniveau zu halten. Positive Wirtschaftsimpulse von der EU-Osterweiterung erwarten wenige der Befragten. Die meisten Unternehmer denken allerdings, dass die neuen EU-Mitglieder auf den Sektor-Turmdrehkrane keinen verändernden Einfluss ausüben werden.

Laut der Umfrageergebnisse des bbi versprechen sich über 35 Prozent der Turmdrehkran-Hersteller steigende Absatzzahlen. Auch für das Vermietgeschäft hörte *Kran & Bühne* von einem ähnlichen Prozentsatz der Betriebe optimistische Prognosen. Streif Baulogistik hat – was die Größe ihrer Turmdrehkran-Vermietungsflotte betrifft – in diesem Jahr



Wilbert Kranservice vermietet Turmdrehkrane für die Baustelle „Köln Arkaden“.

Harter Preiskampf

„Generell ist zu beobachten, dass die Miet-, Montage- und Transportpreise in Deutschland deutlich unter Druck sind“, formulierte Rudolf Wilbert, Wilbert Kranservice, gegenüber *Kran & Bühne*. Kritisch äußert sich auch Frans Verheijen, Zeppelin Baumaschinen, über das derzeitige Kundenverhalten



Nicht nur die Größe macht's

Größe ist nicht alles. Was beim Vermietungsgeschäft zählt: Kundenservice, Kundenservice und nochmal Kundenservice. Und den können auch oftmals die kleineren Unternehmen dank Einfallsreichtum, Engagement und Flexibilität bieten. Die Top 20 Liste beansprucht daher nicht die absolute Allgemeingültig-

keit. Eher möchte *Kran & Bühne* die Leser informieren, welche Unternehmen durch ihr Angebot oder ihren Service besonders hervorstechen. Dabei waren wir auf die Mithilfe der Vermietungs-Unternehmen angewiesen, für die sich die Redaktion recht herzlich bedankt.



Für Marketing-Aktionen und besondere Events leihen sich Unternehmen gerne Arbeitsbühnen wie hier die Scherenbühne von Felbermayr.

Der Wolff 7532 FL mit 75 Meter maximaler Auslegerlänge und besonders schnellem Katzfahrwerk.



Vermieter Mobilkrane

Firma	Hakenhöhe	Geräte (ges.)				Standorte	Mitarbeiter
		Raupenkrane			größtes Gerät		
Schmidbauer*	22000 m	408	k.A.	1100	17	k.A.	
Prangl (A)	16570 m	226	1	600 t	8	246	
Maxikraft	12.350 m	130	0	550 t	16	290	
Breuer & Wasel	7.400 m	98	4	750 t	7	175	
Felbermayr	7000 m*	162	2	800 t	24	250*	
Franz Bracht	7473 m	124	6	750 t	6	280	
Grohmann **	k.A.	120	0	800 t	9	500*	
AKV	6000 m	85	3	700 t	3	124*	
Kranlogistik Lausitz***	5567 m	30	0	500 t	3	50*	
Brandt**	4980 m*	83	0	600 t	1	100	
Ulferts	4750 m	57	7	800 t	4	88	
Wittrock-Gruppe***	4340 m	72	6	600 t	8	100	
Colnia	3724 m	67	1	500 t	1	70	
Schuch	k.A.	35*	0	500 t	15	50*	
Riga & Eisele	3611 m	54	1	750 t	2	120	
Wiesbauer	3039 m*	41	1	750 t	3	55	
Markewitsch	3000 m*	40	4	600 t	4	50*	
H.J. Nolte	2300 m*	28	2	850 t	1	39	
Scholpp	1700 m	38	0	650 t	5	70	
Alfred Klug	1632 m	31	0	500 t	6	45	
Treffler	1500 m*	37*	0	500 t	3	61	
Toggenburger	1280 m	16	2	500 t	3	33*	
Bruns	1250 m	17	0	650 t	2	22	

* geschätzt

** Angaben für Attollo-Gruppe gesamt

*** Angaben von 2003

◀ und spricht damit sicher vielen Vermietungs-Unternehmern aus der Seele: „Zur Zeit geht es nur um den Preis, nicht um Qualität. Wir hoffen, dass unsere potentiellen Kunden wieder zu diesen Werten zurückfinden.“ Dennoch – gerade in schwierigen Zeiten gilt es, mit den richtigen Marketing-Strategien Kunden nicht nur vom Preis, sondern auch von der Qualität der Leistung zu überzeugen. So kann Wilbert Kranservice mit Hauptsitz in Stromberg und Niederlassungen in Budapest, Amsterdam und Warschau seinen Kunden insgesamt 2600 Tonnen Hubkraft anbieten. Und nicht nur das: „Durch kundensorientierte Abwicklung sowie qualifizierte Arbeit und funktionierende Krane halten wir unsere Kunden und gewinnen ständig neue dazu“, äußerte Wilbert gegenüber der Redaktion.

Breuer & Wasel führt zahlreiche Marketing-Aktivitäten durch: ein neuer Internet-Auftritt sowie eine neue Imagebroschüre und Events.

Alexander Surhoff, MAN Wolffkran, formuliert das Plus für seine Kunden wie folgt: „ein flächendeckendes bundesweites Niederlassungsnetz und die eigene Fertigung, das heißt, auch als Hersteller direkter Ansprechpartner für den Kunden zu sein.“ ▶▶

Der Leitwolf.



WOLFFKRAN.
Spitze – ob neu oder gebraucht.

Ein WOLFF ist immer die richtige Investition – denn er bietet Vorsprung durch krandiose Technik. Wählen Sie aus der großen Palette neuer und gebrauchter Turmdrehkrane!

Tel.: 07131 9815-0
www.wolffkran.de



Brunn/Geb., 02236/326 35-0
Gratkorn, 03124/222 77-0
St. Florian, 07224/200 66-0
Poggersdorf, 04224/812 00-0
St. Pölten, 02742/88 28 97-0
Buch/Jenbach, 0664/618 37 80



www.prangl.at

Kranverleih

- Hubstärken bis 600 t
- Hubhöhen bis 192 m



Schwertransporte

- Nutzlasten bis 560 t
- Transportlängen bis 60 m



Arbeitsbühnen

- Arbeitshöhen bis 62 m
- Tragfähigkeiten bis 1.000 kg



Jetzt auch
0664/618 37 80
in Tirol!




BAUMASCHINEN
LECTURA GmbH · Verlag+Marketing-Service
Tel. +49-911-430899-0 · www.lectura.de · E-mail: info@lectura.de

Marktübersicht
Preise
Bewertung

www.ringlift.de

PARTNER 

- Vermietung bundesweit
- Gemeinsam einkaufen
- Gemeinsam Kosten senken

Tel. 01805.21 24 69

www.minkrane.de



Verkauf & Vermietung

CONMAC GmbH
30179 Hannover
Tel. 0511.96352-0

Kran & Bühne DAS MAGAZIN FÜR KRAN- UND ARBEITSBÜHNEN-ANWENDER **Kran & Bühne** DAS MAGAZIN FÜR KRAN- UND ARBEITSBÜHNEN-ANWENDER



Vermieter Bühnen

Firma	Gesamthubhöhe	Geräte (ges.)				Standorte	Mitarbeiter
		LKW-Bühnen		größtes Gerät			
Zoom**	53000 m*	3750	220	58 m	51	370	
AVS SystemLift AG	51000 m	3198	366	70 m	60	285	
Gardemann	30495 m	1700	k.A.	100 m	24	k.A.	
Mateco	29000 m	1846	182	88 m	15	234	
Prangl	25875 m	1390	72	61,50 m	8	94	
Gerken Arbeitsbühnen	18500 m	1195	135	100 m	11	160	
Ringlift/Partnerlift	18000 m	1700	200	70 m	16	k.A.	
Maltech (A)	11320 m	962	69	53 m	5	71*	
Felbermayr	9000 m*	600*	10	42 m	31	20*	
Paul Becker	k.A.	415	59	70 m	8	54	
MVS Zeppelin	9000 m*	560	10	30 m	120	40	
Schmidt	8270 m	550	100	88 m	3	60	
Baulift	6274 m	460	0	42,50 m	4	35	
Gramyco	5650 m	425	0	27,80 m	3	30	
UP AG	4050 m*	450*	3*	33 m	5	45*	
Roggermaier****	3630 m	310*	38*	70 m	4	35*	
Scholpp	3000 m	200	30	62 m	4	17*	
Maltech (CH)****	2835 m*	189	29	53 m	10	42	
Gigalift	1726 m	82	53	42 m	5	14	
Mayer	1500 m	120	0	28 m	1	4	
Stirnemann	1500 m	100	0	40 m	2	10	
AFI	1400 m*	140	0	26 m	2	6	

*geschätzt
 ** inkl. Schätzwert Österreich (Vermietungsflotte in Deutschland: 48431 m)
 **** Angaben von 2003



„Alles ist im Moment noch möglich“

„Alles ist im Moment noch möglich.“ So lautet Thomas Wiesbauers Antwort auf die Frage, wie sich die EU-Osterweiterung auf die Mobilkran-Vermietung auswirkt. Die vielen verschiedenen Auffassun-

Mietpartner

Liebherr Mietpartner GmbH, Ludwigshafen hat neue Mietstationen in Dortmund und Berlin-Genshagen eröffnet. Damit erhöht sich die Zahl der direkten Liebherr Mietpartner-Stationen in den Gebieten der Liebherr-Werksniederlassungen auf insgesamt 13.



Einsatz von Geräten der Maltech Hungaria Kft in Ostungarn bei einem Elektrolux-Neubau.

Das erste Quartal 2004

„Die Umsätze im Vermietgeschäft bewegten sich beim überwiegen- den Teil der Konjunktursteilnehmer auf dem Niveau des Vorjahreszeitraums.“ So steht es im Konjunkturbericht zum ersten Quartal 2004 des Bundesverbands der Baumaschinen-, Baugeräte- und Industriemaschinen e. V. (bbi). Jeweils 25 Prozent verzeichneten gesunkene aber auch gestiegene Umsätze erklärt der Bericht weiter. 55 Prozent der befragten Unternehmen erwarten für das laufende zweite Quartal Umsätze in der Vermietung auf Vorjahresniveau. Ein Drittel prognostiziert steigende Umsätze für das laufende Quartal.



« Erstaunlicherweise gab es unter den befragten Unternehmen einige, die freimütig angaben, keinerlei Aktionen zur Kundengewinnung und -bindung durchzuführen. Nachdem im ersten Quartal 2004 die Verkaufszahlen von Mobil- und Autokranen laut bbi weit hinter denen der Turmdrehkrane lagen, erwarten die Hersteller für das zweite Quartal ein Anziehen des Geschäfts. Laut der *Kran & Bühne*-Umfrage scheint sich auch die Stimmung unter den Vermietern aufzuhellen.

Zwar möchten die Mehrheit der Mobilkran-Vermieter ihre Investitionen auf dem Vorjahresniveau halten, dennoch geben auch einige klar an, weiter die Ausgaben auf den Investitionssektor zu erhöhen.



Streif hat zur Zeit in Straßburg acht Liebherr Turmdrehkrane im Einsatz. Lesen Sie dazu die Reportage über das Antikollisions-system von SMIE in dieser Ausgabe.

gen seiner Konkurrenten zeigen, wie schwierig es ist, die Lage zur Zeit richtig einzuschätzen. Jedoch ist auffällig, dass sich zahlreiche Vermieter positive Effekte für den deutschen Mobilkran-Vermietungsmarkt versprechen. Allen voran die grenznahen Vermieter. Diesen Aspekt – allerdings für den Bühnenbereich – spricht auch Claudius Brosig von der Mateco AG an: „Keine bundesweite Veränderung, wenn dann nur grenznah“, so lautete seine Antwort auf die Frage der *Kran & Bühne*-Redaktion nach den Auswirkungen der EU-Osterweiterung.

Im Gegensatz zu ihren Pendanten im Turmdrehkransektor, sind die Mobilkranvermieter bei den Marketingstrategien sehr aktiv: Kundentage, besondere Vertriebsinitiativen, Mail-Aktionen, um nur einige zu nennen. Den höchsten Adrenalinschub gibt es sicherlich beim Bungeejumping. Seine Kunden nicht nur während eines Geschäftes bedienen, sondern auch manch abseitige Ideen verwirklichen, kommt hier klar zum Ausdruck.





MVS Zeppelin kann seinen Kunden bundesweit über 40000 Mietartikel für die Bereiche Bau, Industrie aber auch für Event und Freizeit anbieten.

Wemo Montagetechnik hat eine Bison TKA 57 KS mit 41 Metern seitlicher Reichweite von System Lift gemietet: Zur Prüfung der Brücken auf einem Teilstück der BAB 70 von Schweinfurt nach Erfurt ist eine große seitliche Reichweite gefragt.



Ihr Unternehmen zählt zu den Top 20?

Und Sie finden sich nicht auf der Liste? Dann rufen Sie uns an. Wir informieren unsere Leser gerne über Ihr Vermietungsangebot.



Mobilkran-Geschäft: eine sehr gemischte. Auch für die Arbeitsbühnen-Vermietung versprechen sich die Unternehmer durch die EU-Ost-Erweiterung sehr unterschiedliche Geschäftsentwicklungen. Einige versprechen sich etwas davon, die anderen treten eher als Skeptiker auf. Dieter Butsch, Butsch Mietservice, befürchtet eine Verschlechterung „durch Ostfirmen, die ohne Bühne arbeiten.“ Andere sehen in „diesen Ostfirmen“, die heute ohne Bühne arbeiten, Kunden von morgen. Sicher keine schlechte Idee, für diesen potentiellen neuen Markt beizeiten die richtigen Marketingstrategien zu entwickeln.

Im Osten wird zukünftig im Bereich Bau und besonders bei der Verbesserung der Infrastruktur einiges nachgeholt, so die einhellige Meinung der Wirtschaftsfachleute.

Die „Westfirmen“ können beim Preis sicher auf den ersten Blick nicht mit den „Ostfirmen“ konkurrieren. Aber bei der Leistung, dem technischen Know-how und dem Service gilt es mehr zu bieten und das auch entsprechend in der Öffentlichkeit zu kommunizieren. **K&B**

« „Mit der Bühne zu den Sternen“

Alle Bühnen-Hubhöhen zusammengerechnet machen Gardemanns Motto zum Messeauftritt auf der Berliner Bautec beinahe wahr: „Mit der Bühne zu den Sternen!“ Weit über 314 Kilometer reichen die Arbeitsbühnen in den Himmel. Jeweils 100 Meter davon machen die Ruthmann TTS 1000 von Gardemann und Gerken aus. Letzterer hat sich eigens auf das Segment der Großgeräte über 70 Meter spezialisiert. Eine 70 Meter hohe LKW-Arbeitsbühne in Gerkens Vermietungsprogramm ist speziell für den Mobilfunkmasten-Bau entwickelt. Nach den jüngsten Umfragen des Bundesverbands der Baumaschinen-, Baugeräte- und Industriemaschinen e. V. (bbi) kamen die Umsätze der deutschen Arbeitsbühnenvermieter im ersten Quartal 2004 noch nicht wieder in Schwung. 40 Prozent der am Konjunkturtest der Fachgruppe teilnehmenden Branchenunternehmen mussten in diesem Zeitraum Umsatzrückgänge hinnehmen. 30 Prozent meldeten Umsätze auf dem Vorjahresniveau. Doch ein Lichtblick: 30

Prozent haben Umsatzzuwächse verbucht und für das laufende zweite Quartal erwarten 50 Prozent der Betriebe Umsatzsteigerungen. 30 Prozent sagen eine Stagnation voraus, während 20 Prozent der Vermieter gar weitere Einbußen erwarten.

Kran & Bühne hat von einigen Betrieben erfahren, dass sie 2004 ihre Investitionen erhöhen möchten. Doch im Großen und Ganzen herrscht eine ähnliche Stimmung wie beim



Wiesbauer hat dieses Jahr den Mobilfaltkran von Spierings, den SK 1265 AT 6, gekauft.



Der Demag AC 500 Teleskopkran von Prangl bei der Einhebung einer Presse für Karosserieteile.



Auf der bauma gab es den Tadano Faun ATF 110 G-5 zu sehen, den Treffler vermietet.

2004: TEREX-DEMAG ERHÖHT DEN PULSSCHLAG

Max. Auslegerlänge 40m

Fahrzeu glänge < 9m

IC-1 controlled



DER NEUE AC 55 CITY

BESTELLEN SIE IHREN **TEREX-DEMAG** JETZT

- Enorme Systemlänge von 54m durch 40m Ausleger + 14m HAV
- Exzellente Manövrierbarkeit durch geschwindigkeitsabhängige Hinterachslenkung
- IC-1 - perfekte Kransteuerung und innovative Teleskopierautomatik
- Bereifung bis 20.5 R 25 auf Wunsch möglich



TEREX | DEMAG

Modelloffensive auf der bauma

Eine Flut von Neuheiten haben die Mobilkranhersteller in diesem Frühjahr präsentiert. Kran & Bühne sortiert, was sich an Kranen auf Rädern neu zeigt.

Zwischen 50 und 200 Tonnen hat sich einiges bewegt. Sei es klassischer AT-Kran, als City-Kran oder dem Trend, den Liebherr mit dem MK100 mit den Turmdrehkranen auf Fahrgestell fortsetzt. Klar dominieren die vier Großen das Bild. „Kleinere“ Anbieter nutzen ihre Vorteile und besetzen mit ausgefallenen aber interessanten Ideen freie Felder.

Deutschland sorgt für positiven Trend

Nach dem ganz tiefen Tal der Tränen, dass die Hersteller 2002 durchschreiten mussten und nach den damit verbundenen Konzentrationen am Kranmarkt, hat sich das Feld ein Stück weit bereinigt und die Verkaufszahlen ziehen wieder leicht an. Weltweit stieg der Absatz an deutschen AT-Kranen um knapp 80 Geräte und pendelt sich langsam wieder an die 2000 heran. Überraschenderweise sorgte Deutschland selbst für den positiven Trend. Nach dem extrem ruhigen Jahr 2002 hierzulande mit rund 350 Neumaschinen sind im vergangenen Jahr um die 460 Einheiten in Deutschland an den „Mann“ gebracht worden.

Über 1000 der CityClass-Krane hat Demag inzwischen am Markt platziert. Mit dem neuen AC 55 City und dem überarbeiteten AC 70 ergänzt Terex-Demag seine Produktpalette in diesem Sektor. Der AC 55 City stellt eine komplette Neuentwicklung dar und verfügt über einen 40 Meter langen Hauptausleger, eine Krankabine für zwei Per-



Die Farben von Joachim Nolte Auto-Krane trägt dieser Liebherr LGD 1750

sonen, zusätzliche rüstbare Gegengewichte und eine in die Hauptauslegerverlängerung integrierte Montagespitze. Angetrieben wird der Kran von einem DaimlerChrysler Sechszylindermotor mit 240 KW in Verbindung mit einem Allison-Automatikgetriebe.

Der AC 70 ist hingegen eine Weiterentwicklung des AC 60. Die Traglaststeigerung gegenüber dem Vorgängermodell wird durch das bereits am AC 55 City verwendete System einer zusätzlich anbaubaren Gegengewichtsplatte erreicht.

Mit dem neuen AC 250-1 setzt Demag dem Wettbewerb einen Sechssahser mit einem 80 Meter langen Hauptausleger vor die Türe. Die neukonstruierte hydraulisch abwinkelbare



Der AC 55 City stellt eine komplette Neuentwicklung dar

Design und Qualität als Weltstandard

NEU !!!

TADANO FAUN ATF 110G-5



- ✓ 5-teiliger Ausleger 12,8 m - 52,0 m mit 1-Zylinder-Teleskopiersystem
- ✓ 83 m max. Hakenhöhe
- ✓ 9,5 - 30,1 m Verlängerung und 3,5 m Schwerlastspitze für 20 t
- ✓ Oberwagenkabine im Hi - Tech Design mit variablem 'Cockpit'
- ✓ Mercedes-Benz OM 904 LA 130 kW (177 PS) - Oberwagen
und OM 502 LA 380 kW (517 PS) - Unterwagen
- ✓ 10 x 6 x 8 oder 10 x 8 x 8 Chassis mit Hundegang
- ✓ Vollautomatische, elektro-hydraulische FAUN Lenkung
für optimale Wenderadien und Spurtreue

 **TADANO**

TADANO LTD.
International Division
4-12, Kamezawa 2-chome, Sumida-Ku,
Tokyo 130-0014, Japan

Tel.: +81-3-3621-7752
Fax: +81-3-3621-7785
E-Mail: tdnihq@tadano.co.jp
Web: www.tadano.co.jp

FAUN

TADANO FAUN GMBH Tel.: +49-9123-9550
Faunberg 2 Fax: +49-9123-3085
Postfach 10 02 84 E-Mail: info@tadanofaun.de
D-91205 Lauf a.d. Pegnitz Web: www.tadanofaun.de



Die neueste Entwicklung bei Spierings, der SK 599-AT5.

◀ Hauptauslegerverlängerung mit 36 Meter Länge erlaubt eine Systemlänge von 115 Metern. Statt langer Schlauchleitungen bringt Terex-Demag eine völlig neue Lösung zum Einsatz. Ein in die HAV integrierte Einheit mit Dieselmotor und Pumpe versorgt die großdimensionierten Hydraulikzylinder. Bedient wird dieser „Power Pack“ aus der Krankabine heraus.

Der AC 140 und AC 120-1 erfüllen mit gleichen Oberwagen, aber unterschiedlichen Fahrgestellen die besonderen Anforderungen bezüglich Zulassungsvorschriften der Weltmärkte. Beide Krane verfügen über einen 60 Meter langen Ausleger.

Bei den ganz großen hat Terex-Demag ein Nachfolgemodell in der 500-Tonnen-Klasse mitgebracht, den AC 500-2. Ausgerüstet mit dem Seitlichen Superlift (SSL) werden die Traglastkurven weiter verbessert.

Lange erwartet und noch länger spekuliert wurde über den LTC 1055. Mit dem ersten Einkabinenkran steigt Liebherr in dieses bisher von Terex-Demag dominierte Feld der sogenannten City-Krane ein. Der Dreiachser mit 55 Tonnen Tragkraft ist mit einem hydrostatischen Antrieb ausgestattet. Er wurde speziell für Hallen-, Industrie- und Spezialeinsätze entwickelt, bei denen große Wendigkeit erforderlich ist. Die Tragfähigkeit des LTC 1055 entspricht in Transportstellung inklusive 4,4 Tonnen Ballast und der acht Meter langen Klappspitze und bei zwölf Tonnen Achslast, annähernd der Tragfähigkeit des LTM 1055/1. Mit sechs Tonnen Zusatzballast erzielt der LTC 1055 noch eine erhebliche Traglaststeigerung. In der acht Meter langen Doppelklappspitze ist eine kurze, abwinkelbare Montagespitze für maximal 26 Tonnen Traglast integriert. Die Fahrgestelllänge beträgt 7,05 Meter, die Gesamtlänge des Kranes liegt bei 8,38 Meter, die Breite bei 2,5 Meter und die Durchfahrthöhe liegt bei 3,2 Metern.

Die bauma überragt hat zweifelsohne der neue Gittermastkran auf Fahrgestell, der LGD 1750. Der 750-Tonner ist mit Krandrehbühne und Auslegersystem des LR1750 mit einem neu entwickelten achtachsigen Fahrgestell ausgerüstet. Der LG 1750 ist mit 16 Einzelreifen der Größe 18.00 R 25 ausgestattet und ist somit in der Lage, pro Achse 45 bis 50 Tonnen Last zu tragen. Der Kran kann so auf der Baustelle mit bis zu 380 Tonnen Gesamtgewicht verfahren werden.

Im klassischem Segment der AT-Krane sind aus Ehingen zwei Neuheiten vorgestellt worden. Mit dem LTM 1220/1 ist ein neuer Fünfachser mit 60 Meter Hauptausleger auf den Markt gekommen, der mit einer sieben Meter langen Teleskopauslegerverlängerung und einer 36 Meter langen Klappspitze erweitert werden kann. Beim LTM 1090-4 ist der Nachfolger der LTM 1080/1. Das Gerät, eigentlich als 80-Tonner geplant, hat in der Entwicklungsphase ungeahnte Kräfte entwickelt. Gleichzeitig



Bereits über 100 Aufträge liegen für den neuen Grove GMK 3055 vor

sind auch die Traglasten des LTM 1090/3, der letztes Jahr vorgestellt wurde, weiter verbessert worden.

Zwei neue Fünfachser hat Tadano Faun in sein Portfolio aufgenommen. Der Tadano Faun ATF 160-5 verfügt über eine maximale Tragfähigkeit von 160 Tonnen und ist mit einem 60 Meter Ausleger mit 1-Zylinder-Teleskopiersystem ausgestattet. Mit der 37,2 Meter Auslegerverlängerung wird eine maximale Hakenhöhe von über 100 Meter erreicht. Eine 5,4 Meter Schwerlastspitze für circa 35 Tonnen ist in die Auslegerverlängerung integriert.

Auch der ATF 110-5 ist mit dem 1-Zylinder-Teleskopiersystem ausgestattet. Das Nachfolgemodell des ATF 100-5 hat eine Auslegerlänge von 52 Metern. Dazu steht eine Auslegerverlängerung von 30,1 Meter zur Verfügung, so dass eine maximale Hakenhöhe von über 80 Meter erreicht wird.

Der neue Dreiachser von Grove, der GMK3055 mit 55 Tonnen Tragkraft, hat seit Beginn der Lieferungen Anfang dieses Jahres einen guten Auftakt erfahren. Bereits vor der bauma lagen laut Deutsche Grove schon über 100 Bestellungen für den kompakten Dreiachser vor.

„Die schnelle und überwältigende Akzeptanz des neuen Modells ist im Grunde keine Überraschung“, sagt Grove's European Marketing Manager, Malcolm Early, „weil das vorherige Modell, der 50-Tonner GMK3050 auf dem Markt einen derartig guten Ruf hat – es wurden über 900 Einheiten des Modells verkauft.“ Der Kran ist mit einem 43 Meter langen Hauptausleger ausgestattet. Optional wird ein hydraulischer Wippausleger mit einer Länge von 8,7 bis 15 Metern angeboten, wodurch eine maximale Spitzhöhe von 60 Meter erreicht wird. Mit einer Fahrgestelllänge von 8,68 Meter zeigt sich das Äußere des Gerätes sehr kompakt. ▶▶

« Mobil und kompakt

Lange Zeit war auf dem Markt der „fahrbaren Turmdrehkrane“ nur das niederländische Unternehmen Spierings aktiv. Liebherr ist vor rund vier Jahren in den Wettbewerb mit eingestiegen. Das jüngste Einsteigermodell ist ein Kooperationsprodukt von Tadano-Faun und Arcomet. Für den AF 38 bringt dabei Tadano Faun sein Wissen aus dem langjährigen Bau von Kranunterwagen mit. Arcomet liefert die Turmdrehkrantechnik. Der Dreiachser hat eine Hakenhöhe von 23 Metern und eine Auslegerlänge von 38 Metern, die bei einer 30°-Steilstellung des Auslegers auf 43 Meter erhöht werden kann. Im inneren Radius bis 13 Meter können Lasten bis sechs Tonnen bewegt werden, bei voller Ausladung noch 1,8 Tonnen.

Seit über 15 Jahren produziert das niederländische Spierings Krane mobile Faltkrane. Ende vergangenen Jahres ist mit dem SK 1265-AT6 der bisher größte Kran dieser Gattung vorgestellt worden. Der Sechsixer imponiert mit einer maximalen Trag-



Locatellis kompakter City-Kran ATC 20



Lange erwartet; der Liebherr LTC 1055

last von zehn Tonnen und einer maximalen Ausladung von 60 Metern. In diesem Frühjahr hat das Unternehmen seine Produktpalette mit dem SK 377-AT3 erweitert. Dieser stellt das Pendant dar, ist er der kleinste im Angebot. Auf einer Gesamtlänge von 13,3 Metern schultert der Dreiachser einen Faltkran mit 35,7 Metern Hubhöhe. Satt 7,5 Tonnen Maximaltraglast bis 10,4 Meter Radius können damit bewegt werden. Die Traglast an der Spitze beträgt 1,9 Tonnen. Das Fahrzeug hat eine Breite von 2,6 Metern. Wie auch die anderen Geräte erreicht der SK 377-AT3 eine maximale Fahrgeschwindigkeit von 85 km/h.

Darüber hinaus ist in diesem Frühjahr der SK 599-AT5 als Prototyp vorgestellt worden. Der Kran bringt eine maximale Traglast von neun Tonnen, eine maximale Ausladung von 48 Metern und eine maximale Hubhöhe von 55,7 Metern als Eckdaten mit. Das Gerät ist der Nachfolger des SK 598-AT5.

Das Spektrum der fahrbaren Turmdrehkrane hat Liebherr mit seinem MK100 gleichfalls in diesem Frühjahr



◀ erweitert. Damit bietet das Unternehmen nun auch einen Fünfachser an. Der MK 100 verfügt über einen torsionssteifen, zweifach teleskopierbaren Vollwandturm. Die Hakenhöhen sind 25 Meter und 33 Meter in waagerechter Auslegerstellung, 54 Meter und 58 Meter in der 30°-Ausleger-Steilstellung. Mit dem teleskopierbaren Ausleger lässt sich die Auslegerlänge programmgesteuert auf 44 Meter oder 52 Meter einstellen. Bei auf 52 Meter Ausladung austeleskopiertem Ausleger ist die Spitzenlast 1,6 Tonnen, bei eintelekopiertem Ausleger – also in 44 Meter Ausladung – beträgt die Spitzenlast über zwei Tonnen.

Vertreter aus Italien

Der italienische Kranhersteller Locatelli feiert in diesem Jahr sein 50jähriges Bestehen. Mit dem ATC 20 bietet das Unternehmen aus Mapello bei Bergamo einen sehr kompakten 20-Tonner an. Der gerade einmal 6,37 Meter lange City-Kran bietet eine maximale Hubhöhe von 34 Metern.



Das gemeinsame Kind von Tadano Faun und Arcomet, der AF 38.

Zwei Neuheiten hat Marchetti in diesem Jahr zur bauma mitgebracht. Zum einen der Fünfachser MG 120.5 mit 120 Tonnen Tragkraft. Der Kran erreicht mit Wippspitze, die den 50 Meter Hauptausleger um 18,4 Meter verlängert eine maximale Hakenhöhe von 72 Metern. Im Bereich der Vierachser hat das Unternehmen den MG 90.4 vorgestellt. Der sechsteilige Hauptausleger mit 48 Meter Länge kann mit Wippspitze eine Hakenhöhe von über 68 Metern erzielen. **K&B**



Tadano Faun hat bei den Fünfachsern doppelt zugeschlagen. Neben dem ATF 110-5 wird nun auch der ATF 160-5 angeboten.



Der AC 70 ist eine Weiterentwicklung des AC 60.

Restoring the **Color, Luster & Value** to Your Used & Rental Equipment

A COST-EFFECTIVE ALTERNATIVE TO REPAINTING USED & RENTAL EQUIPMENT!

You'll be surprised by the results when you take advantage of the Dakota Shine product line. These products will enhance the appearance of your used and rental equipment without the expense of repainting and replacing decals. Additionally, the results of Dakota Shine are equivalent to newly, painted OEM surfaces. Dakota Shine works on all colors of paint, decals and plastics.

When you use Dakota Shine, you will realize time-savings, cost-savings and increased profitability while capitalizing on maximum curb-appeal. You should see an immediate increase in the sale and rental potential of your equipment when using the Dakota Shine product line. Repainting can be costly and time-consuming, require special facilities and specially-trained technicians. So why repaint if it only needs to be revived? Don't tie up your machines at the paint shop for days or weeks, losing potential buyers or renters. Use Dakota Shine and get the look of fresh paint in under 24 hours.



Most mid-sized pieces of equipment will require about 2 hours of billable labor and \$50.00 in product.



www.dakotashine.com

To ORDER NOW, go to www.dakotashine.com and follow these steps...

- 1) Click on Order NOW! button
- 2) Print off and fill out the Order Form & Credit Application
- 3) Fax completed information to +1 (605) 996-8980 or email us at sales@dakotashine.com.
- 4) If you have questions, call us at +1 (605) 996-7800

 Dakota AG Innovations, LLC
4000 23rd Street - Mitchell, South Dakota USA

SOON TO BE DISTRIBUTED
IN THE UK & EUROPE



DAKOTA SHINE

Wir suchen Händler, um dieses einzigartige Produkt in Deutschland, der Schweiz, Österreich und in anderen europäischen Märkten zu vertreiben.

Bitte setzen Sie sich mit uns in Verbindung.

E-Mail: sales@dakotashine.com

Tel: +1 605 9967800

Fax: +1 605 9968980

Schneller und sicherer in der Industrie

Einsätze innerhalb von Gebäuden und bei laufender Produktion setzen an Mensch und Technik eigene Anforderungen. Wo Krane und Arbeitsbühnen ihre Vorteile ausspielen, fasst Rüdiger Kopf speziell für die Endanwender zusammen.

Das verarbeitende Gewerbe in Deutschland ist derzeit eine der wenigen Branchen, die – laut Ifo-Institut – ein halbwegs konstantes Volumen aufzeigt. Die Instandhaltung und Neustrukturierung von Produktionsstätten kann



Für Reinigungsarbeiten in seinem neuen Werk in Leipzig setzt der Autobauer BMW unterschiedliche Arbeitsbühnen aus der Mietflotte von Mateco ein. Der Stuttgarter Bühnenvermieter erhielt – nach eigenen Angaben – den Vorzug, da das Unternehmen neben den Geräten auch eine Sicherheitsschulung für die Mitarbeiter anbieten konnte. Dabei kam die Spezialbühne Denkalfit DL 28 N überall dort zum Einsatz, wo eine geringe Durchfahrtsbreite von 0,91 Metern und eine Arbeitshöhe von 28 Metern gefragt war.



Für den innerbetrieblichen Transport einer Presse hat die Erhard Kreiling GmbH zwei Valla Elektromobilkrane des Typs 250 E und 330 E eingesetzt. Die 25 Tonnen schwere Presse mit 2,9 Meter Länge, 2,5 Meter Breite und 5,3 Meter Höhe wurde liegend im Tandem transportiert. Die Durchfahrt durch das vier Meter hohe Tor bewältigten der 25-Tonner und 33-Tonner problemlos.

demzufolge gleichfalls als ein halbwegs stabiler Sektor betrachtet werden.

Einsätze in laufenden Industriebetrieben oder der Umbau von Produktionsstätten fordern allerdings von Mensch und Maschine ein eigenes Profil ab. Platzfragen und Sicherheitsvorschriften stehen hier weit mehr wie üblich im Vordergrund. Ein hohes Maß an Wissen, was möglich ist und was nicht, ist für die Arbeiten zum Teil unabdingbar. "Grundlage für Industrieumzüge ist das technische Know-How bei den Mitarbeitern kombiniert mit dem entsprechenden Equipment", erklärt Ferdinand Wimmer, Inhaber von F. Wimmer Maschinentransporte, gegenüber *Kran & Bühne*.

Bei Arbeiten innerhalb von laufenden Betrieben ist weit mehr noch auf die Frage des Platzmangels und der Sicherheit zu achten. Ist genügend Raum zwischen der Last und der Hallendecke vorhanden, findet ein kleiner wendiger AT-Kran durchaus häufig seinen Einsatz. Die Hersteller bieten entsprechende Spitzen für die Geräte mit an, um unter anderem einen wesentlich günstigeren Winkel zur Last herstellen zu können. Gerade die Kategorie der Citykrane kommen durch ihre Kompaktheit und Adaptionen gerne zum Einsatz.

Alternativ zum klassischen Mobilkran, gerade bei extremen Lasten, hiefen Geräte mit Hydraulikstempel, ▶▶

Hohes Niveau im verarbeitenden Gewerbe

Der Geschäftsklimaindex des Ifo-Institutes für die gewerbliche Wirtschaft Deutschlands pendelt in diesem Jahr auf einem relativ hohen Niveau über 95 erreicht aber immer noch nicht das Niveau des Jahres 2000 (Der Index wurde hier auf den Wert 100 geeicht). Der Index ist seit Ende 2003 aus seiner Talsohle konti-

nürlisch gestiegen. Das Bauhauptgewerbe hingegen zeigt laut des Münchner Institutes einen seit Jahren steten Rückgang. Lediglich im verarbeitenden Gewerbe Deutschlands besserte sich die Geschäftslage. Das Auftragsvolumen in diesem Bereich bewegt sich auf halbwegs konstantem Niveau.

KULI

... macht mobil

KULI Lift KBE 5



- ELEKTROZÜGE
- KRANNORMTEILE
- LAUFKRANE
- HÄNGEKRANE
- PORTALKRANE
- ARBEITSBÜHNEN

HELMUT KEMPKE
KULI-HEBEZEUGE

Bismarckstraße 59 D-42853 Remscheid
Tel. 02191/434-0 Fax 02191/43445
info@kuli.com www.kuli.com



SKYJACK
ELEVATING WORK PLATFORMS

Eine starke Bilanz
gibt **SKYJACK**
Stärke und Stabilität.

Die besten Scherenbühnen
der Welt werden
immer besser.

Skyjack Europe
Glovers Meadow
Maesbury Road Industrial Estate
Oswestry
Shropshire, SY10 8NH

+44 (0) 1691-676235 Tel
+44 (0) 1691-676239 Fax

mdavies@skyjackeurope.co.uk
www.skyjackinc.com

POWER-MULTI
Kran



m	1,5	2,5	3,7	4,8	6,0	7,7
kg	2310	1330	880	670	520	360
Tragkraft (kg) bei Ausladung (m)						

RIEBSAMEN

Telefon 075 82-791 · Fax 075 82-792

www.ribsamen.de · info@ribsamen.de

◀ so genannte Hubgerüste, bis zu mehreren hundert Tonnen schwere Geräte aus ihrer Maschinengrube. Ist der notwendige Platz vorhanden, kann die Last ohne Zwischenstopp auf den Tief- lader abgesetzt respektive direkt von diesem eingeho- ben werden.

Dieses Verfahren der Last vom Tieflader zum Einbauort oder umgekehrt birgt einen entscheidenden Zeitvorteil. Gilt es auf dem Weg weiteren Hindernissen auszuweichen und ist die Last nicht zu schwer, stehen eine Reihe von Maschinenvarianten inzwischen zur Verfügung. Schwerere Lasten bis in den Bereich von 10, 20 und mehr Tonnen erledigen Elektromobilkrane durchaus ohne Probleme. Sei es alleine oder



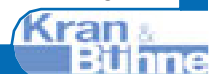
Für die Porsche-Produktion in Finnland setzt Valmet Automotiv auf Solving Transporter. Die Luftkissentech- nik wird bei der so genannten „Hochzeit“ der Boxster Motoren, Getriebe und Achsen mit der Karosserie eingesetzt. Jeder Montagewagen ist mit wartungsfreien Batterien aus- gestattet, die nachts mit Hilfe eines eingebauten 230-Volt-Ladegerätes auf- geladen werden.



Mit dem Kuli Lift KBE 5 bietet Kuli Hebezeuge einen Personenlift für einfache Arbeiten innerhalb von Gebäuden an. Mit bis zu fünf Metern Arbeitshöhe kommt die Bühne – wie in diesem Baumarkt – in geschlosse- nen teilweisen engen Räumen zum Einsatz. Trotz eingebauten Elektroan- trieb bringt das Gerät nur 680 Kilogramm auf die Waage und kann so mit einem normalen Aufzug auf verschiedene Etagen gebracht werden. (Bild: BMW AG, Martin Klindtworth)

Sicherheit Zertifikat Contractoren (SCC)

SCC ist ein akkreditierter Standard, der für die chemische und petro- chemische Industrie entwickelt und später ebenfalls in anderen Industriezweigen anerkannt und genutzt. Das SCC-Regelwerk ist durch verschiedene Akkreditie- rungsunternehmen geprüft worden und dem SCC-Regelwerk entsprechen. Der Standard ist von Unternehmen eingeführt worden, welche Arbei- ten auf ihrem Gelände an „Kon- traktoren“ vergeben. Dieser Stan- dard wurde in enger Zusammenar- beit für die chemische und petro- chemische Industrie entwickelt und später ebenfalls in anderen Industriezweigen anerkannt und genutzt. Das SCC-Regelwerk ist durch verschiedene Akkreditie- rungsunternehmen in Europa akkreditiert. In Deutschland hat der DAR (Deutscher Akkreditie- rungs Rat) 1996 das AMS nach SCC akkreditiert. Das Ziel ist es Unfälle zu reduzieren, besser noch ganz zu vermeiden.



bei zu hohen Lasten auch im Tandemhub und in Tandem- fahrt. In der Größenordnung von einer oder mehreren Ton- nen, sollte der Einsatz eines kompakten Teleskoplader mit in die Überlegung einbezogen werden.

Mobilität kombiniert mit einem relativ niedrigen Boden- druck, bieten Miniraupenkrane, die in den letzten Jahren lang- sam sich auf dem europäischen und deutschen Markt ver- mehrt zeigen. Diese „kleinen Raupenkrane“ haben eine Trag- kraft bis zu einer Tonne, manchmal mehr. Der Antrieb kombi- niert mit dem Raupenfahrge- stell macht auch vor größeren Steigungen keinen Halt. Damit kann innerhalb eines Hauses auch eine Treppe hochgefahren werden und die Lasten durch ein offenes Fenster nach oben angeliefert werden, teilweise gleich am Einbauplatz positioniert werden.

Neben dem permanenten Umbau der Produktionslinien, ist der zweite interessante Sektor die Instandhaltung ▶▶

Alternative Hubsysteme, wie diese Power Tower von Liftsystems, zeigen ihre Stärken vor allem dort, wo sehr schwere Lasten, wie dieser Aluminium-Schmelzofen mit 120 Tonnen Eigengewicht versetzt werden müssen. Die Stempel heben die Last vom Boden, wodurch die Arbeiten mit wenig Freiraum oberhalb ausgeführt werden kann.



◀ der Gebäude, Hallen und Einrichtungen. Dass selbst bei lapidaren Arbeiten, wie das Auswechseln einer Leuchtstoffröhre inzwischen viele Faktoren in den täglichen Ablauf eingreifen, ist so manchem Verantwortlichen nicht immer bewusst. Gerade in Fragen der Sicherheit ist Aufklärungsbedarf vorhanden. Gabelstapler sind weit verbreitet. Lasten fördern und heben ist deren zentrale Aufgabe. Menschen auf den Gabelzinken in die Höhe zu heben ist – ohne zugelassenen Personenkorb – sowohl gesetzlich verboten, als auch im Fall der Fälle für den Arbeitgeber mit beträchtlichen Folgen verbunden, sei es nur, dass der Versicherungsträger die Kosten nicht übernimmt.

Das EU-Parlament hat vor rund drei Jahren eine Verordnung erlassen, die bis spätestens Mitte 2006 von den Landesparlamenten in nationales Recht umgesetzt werden muss. Die 2001/45/EG befasst sich mit dem Einsatz von Leitern und Seilen für Arbeiten in der Höhe. Die hier geforderten Beschränkungen für Leitern und Seile können im Gegenzug förderlich für den Einsatz von Arbeitsbühnen sein.

Das Bewusstsein bei den Endanwendern, dass Instandhaltungsarbeiten – wie das Herausrauben einer Glühbirne – mit einer Arbeitsbühne trotz fünfstelliger Kaufsumme nicht nur sicherer ist sondern auch mittelfristig finanziell lukrativ, ist ein gern gesehener Nebeneffekt, der bei Verantwortlichen aber nicht weit verbreitet ist.

Zu Beginn des Jahres hat sich die Situation in Fragen der Sicherheit gewandelt. Hatten bis dato die Berufsgenossenschaften durch ihre Vorschriften und Regelungen eine halbwegs klare Antwort auf die Frage gegeben, wieviel zu tun ist, um den geforderten Sicherheitsstandards genüge zu leisten, ist dies durch die Umstellung auf allgemeinere Regelungen, die EU-weit gelten, hierzulande etwas unklar geworden. Wieviel hat ein Arbeitgeber zu tun, um den Vorgaben

gerecht zu werden. Oder anders gefragt: Wann bin ich auf der Rechtssicheren Seite?

Eine Antwort hierauf kennt derzeit niemand wirklich. Die meisten größeren Arbeitsbühnenvermieter sind daher übergegangen, die bisherige Regelungen nach der "alten" VGB 14 weitestgehend, teilweise auch weitergehend, für ihr eigenes Unternehmen verbindlich einzuführen. Damit gehen sie gleich mehrere Punkte an. Zum Einen zeigen diese Vermieter, dass sie im Fall der Fälle bereits im Vorfeld alles denkbare getan haben. Des Weiteren ist ein ausgebildeter Mitarbeiter nicht nur vor Unfällen stärker gefeit, sondern er bedient die Maschine sicherer und schneller.

Dadurch wird auch der Verschleiß minimiert und die Reparaturkosten gesenkt. Darüber hinaus wird dem Kunden durch diese Selbstverpflichtung ein gewisser Qualitätsstandard angeboten. Standards, die seitens mancher Kunden – besonders im Kranbereich – mit dem so genannten SCC bereits abverlangt werden.

Eine unabhängige Prüfstelle, die ihrerseits wiederum diese selbstentwickelten Sicherheitsstandard zertifiziert, gibt es derzeit noch nicht.

Diese ausführliche Abhandlung über Sicherheitsfragen zeigt wiederum, dass es bereits ein umfangreiches Angebot an Arbeitsbühnen gibt, die für den Einsatz in Gebäuden prädestiniert sind. Es sind auch nicht immer die Geräte und Typen selbst, die den Vorteil gegenüber dem Wettbewerb ausmachen. Der Anwender ist dabei ein entscheidender Faktor. Nichts desto trotz gibt es klare Unterschiede. ▶▶

Personenlifte mit Korbarm, wie dieser Toucan 800, bieten dem Anwender noch mehr Arbeitsraum in der Höhe. Es kann so über Hindernisse hinweg gearbeitet werden. Die Toucan-Reihe wird mit dem Modell 1310 nach oben abgeschlossen, das neben einer maximalen Arbeitshöhe von 13 Metern eine Reichweite von über fünf Metern hat.





Genie®

Sie können sich
Auf **Genie**
Verlassen!

- ✓ Zuverlässige, qualitativ hervorragende Arbeitsbühnen
- ✓ Verfügbarkeit
- ✓ Umfassender Kundendienst
- ✓ 24 Std. technischer Vor-Ort-Service
- ✓ Schnelle Ersatzteillieferungen
- ✓ Schulungen und Vermittlung von Know-How durch unser Genie Team
- ✓ Maßgeschneiderte Lösungen in finanziellen Fragen

Wir stehen Ihnen als Partner gerne zur Seite.

S-125



GS-2632



Z-45/25J RT



GTH-2306

Genie®

www.genieindustries.com

email: infoeurope@genieind.com

Tel: 04202 88520 Fax: 04202 885220

Wir haben die richtige
FUNKFERNSTEUERUNG
für Sie!

LOCAL BUT GLOBAL



**Vorteile von HETRONIC
Sicherheits-
Funkfernsteuerungen:**

- ✓ leicht, bedienerfreundlich, dennoch äußerst robust
- ✓ Gehäuse für höchste Anforderungen
- ✓ attraktives Design
- ✓ leicht zu bedienen
- ✓ geringe Gesamtabmessungen
- ✓ vielfältige Maschinenschnittstellen

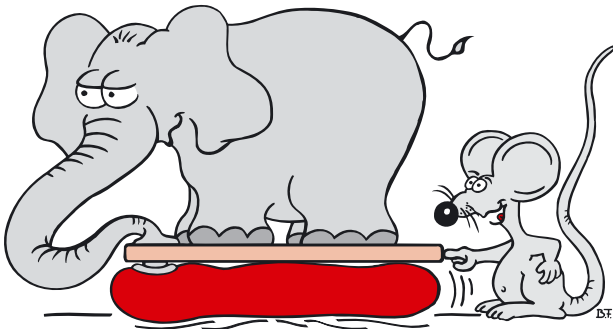
HETRONIC
STEUERSYSTEME GMBH

Adalbert-Stifter-Straße 2 · D-84085 Langquaid
Tel. +49(0)9452/189-0 · Fax +49(0)9452/189-201

Web-Sites: <http://www.hetronic.de>
<http://www.hetronic.com>

E-Mail: kontakt@hetronic.de

Durchatmen! Wir bewegen die Schwerlasten.



Luftkissen-Transporttechnik

- alle Formen von Schwerlasten
- fast unbegrenzte Tragfähigkeit
- umweltfreundlich - ohne Abgase
- präzise und leicht zu manövrieren
- sicher und flexibel
- reibungs- und geräuschlos



SOLVING
Deutschland GmbH

Fordern Sie unser kostenloses Info-Material an!

Tempelweg 18 · D-30938 Burgwedel
Telefon: (0 51 39) 64 43 · Fax: (0 51 39) 31 11
Internet: www.solving-gmbh.de
E-Mail: solving@t-online.de

The place to find German,
Austrian and Swiss
rental companies
» www.Vertikal.net/Vermieter

Vertikal.net/Vermieter

Hier finden Sie deutsche,
österreichische und
schweizer Vermietfirmen
» www.Vertikal.net/Vermieter

innovation & understanding



UpRight
INTERNATIONAL

GERMANY	EUROPE	USA	ASIA / P. R. CHINA	SOUTHERN EUROPE	UK
Tel + 49 221 170 6527	Tel + (353) 1 620 9300	Tel + (800) 926 5438	Tel + 81 3 5765 6841	Tel + 34 637 875 429	Tel + 44 (0) 1952 685200
Fax + 49 221 170 6536	Fax + (353) 1 620 9301	Fax + (559) 673 6184	Tel + 86 21 633 90189	Fax + 34 91 849 3741	Fax + 44 (0) 1952 685255

www.upright.com

Als kleiner Helfer für schwere Fragen spielen sich Kleinkrane auf Raupenkettensystemen immer mehr in den Vordergrund. Dieser Maeda MC 104 mit drei Tonnen Tragkraft und Elektro-Antrieb konnte, aufgrund seines geringen Eigengewichtes von 1050 Kilogramm selbst auf einer Lichtgitterrostdecke eingesetzt werden. Lasten bis 995 Kilogramm kann der Kran an seinem Haken heben.



◀ Beim Arbeiten in geschlossenen Räumen ist ein Elektroantrieb klar im Vorteil, da dies Abgase vermeidet. Stempelbühnen und Personenlifte stellen die kleinsten und wendigsten Geräte hier dar. Arbeiten in der Höhe, bei dem der Zugang direkt von unten her gewährleistet ist, können mit diesen Maschinen gut absolviert werden. Die begrenzte Korblast erlaubt allerdings nicht zusätzliche Lasten zu befördern; was nebenbei gesagt für die meisten Arbeitsbühnen gilt. Ein weiterer nicht zu unterschätzender Punkt ist der niedrige Bodendruck durch das geringe Eigengewicht.

Der LTC 1055 ist Liebherrs erster Einkabinenkrane. Für einen AT-Krane seltenere Anwendung ist die Möglichkeit des 55-Tonner auch mit Lastverfahren zu können.



Größere Personenlifte ermöglichen dank einem Gelenkarm bereits das Arbeiten über Hindernisse hinweg. Bis zu fünf Meter Reichweite stehen in dieser Kategorie bereits zur Verfügung. Mit Doppelgelenkbühnen kann der Anwender auch die meisten sehr verwinkelten Ecken erreichen, die ansonsten kaum das Antlitz Menschen jemals erblicken.

Eine vielleicht zu selten bedachte Option stellen Anhängerarbeitsbühnen dar. Sie kombinieren geringe Außenmaße, wodurch sie auch durch Türen und Tore gelangen, mit einem

Die neue Gelenkbühne Basket 12 AJN ist mit einem weiteren Gelenk am Korbbarm ausgestattet. Dadurch kann das Gerät auch in verwinkeltere Bereiche eingesetzt werden. Neben 12,5 Metern Arbeitshöhe zeichnet die Bühne eine Reichweite von sechs Metern bei einer Gerätebreite von 1,2 Metern aus.



relativ geringen Bodendruck. Dazu gibt es Teleskopgeräte mit hoher Reichweite oder Gelenkteleskopgeräte, die das Arbeiten in schmalen Gängen über Hindernisse hinweg dennoch ermöglichen.

Nicht zu vergessen die Scherenbühnen mit ihrer höheren Tragfähigkeit. Die Bühnen bringen nicht nur Mitarbeiter, sondern auch einiges an Material direkt zum Einsatzort. Und mit einem Plattformausschub kann wiederum auch bis knapp einem Meter über Hindernisse am Boden hinweg gearbeitet werden. **K & B**

Mit mehr als 200.000 Hits im Monat entwickelt sich Vertikal.net zum wichtigsten Magazin für die Europäische Hebeindustrie. Bekannt durch regelmäßige Insertion in *Kran & Bühne* und ständiges Werben auf relevanten Messen, steigt unsere Leserschaft ständig.

Sie als Vermieter haben die Möglichkeit zusätzlich zu Ihrem einjährigen kostenlosen Eintrag des Firmennamens, der Telefon- und Faxnummer, den Kontakt Ihrer zukünftigen neuen Kunden mit Ihnen zu vereinfachen.

Buchen Sie zusätzlich den Eintrag Ihres Logos, der Internetadresse und Ihrer E-mail Adresse für nur €480.00.- im Jahr.

Wenn Sie das Logo nicht wollen, dann listen wir Ihre Internet- und E-mail Adresse für nur €280.00.- ein Jahr lang auf.

Mit nur einem Klick auf Ihr Logo, ihre Internet Adresse oder auf Ihre E-mail Adresse gelangen die Kunden auf Ihre Website oder können sich über E-mail direkt mit Ihnen in Verbindung setzen.

Wenn Sie mehrere Niederlassungen eintragen wollen, gewähren wir Ihnen folgende Rabatte

	Einträge	12 Monate	6 Monate
E-Mail -und Internetadresse	5-9	€1.080.00.-	€648.00.-
E-Mail -und Internetadresse und Logo	5-9	€1.800.00.-	€1.080.00.-
E-Mail -und Internetadresse	10-14	€1.340.00.-	€804.00.-
E-Mail -und Internetadresse und Logo	10-14	€2.400.00.-	€1.340.00.-
E-Mail -und Internetadresse	15-19	€1.760.00.-	€1.056.00.-
E-Mail -und Internetadresse und Logo	15-19	€3.600.00.-	€1.760.00.-
E-Mail -und Internetadresse	20-50	€2.640.00.-	€1.584.00.-
E-Mail -und Internetadresse und Logo	20-50	€4.800.00.-	€2.640.00.-

Fehlt Ihre Firma im Vermieter-Verzeichnis?

Dann füllen Sie doch einfach das nachfolgende Formular aus und Sie erhalten dadurch einen kostenlosen Eintrag ins Verzeichnis.

Kategorie: Kran- oder Bühnervermietung

Die folgenden Informationen erscheinen auf der Webseite:

Firmenname:

Telefonnummer:

Faxnummer:

Bundesland:

Land:

Die folgenden Informationen erscheinen NICHT auf der Webseite:

Ihr Name:

Berufsbezeichnung:

PLZ Stadt:

Strasse:

E-Mail:

Internetadresse:

- Ja, ich möchte zusätzlich den kostenpflichtigen Eintrag der E-Mail und Internetadresse für €280.00.- im Jahr
- Bitte informieren sie mich über weitere Möglichkeiten im Vermieter-Verzeichnis zu werben

Kostenlos

Eintrag
Firmenname
12 Monate kostenlos

Eintrag
Bundesland
12 Monate kostenlos

Eintrag
Telefonnummer
12 Monate kostenlos

Eintrag
Faxnummer
12 Monate kostenlos

Standard Tarif

Eintrag
E-Mail -und Internetadresse
12 Monate €280.00.-

Eintrag
E-Mail -und Internetadresse und Logo
12 Monate €480.00.-

Vertikal.net / Vermieter

Schadensverhütung und die richtige Versicherung

Der Wettbewerb unter den Vermietunternehmen von Arbeitsbühnen, Baumaschinen und Kranen hat in den letzten Jahren enorm zugenommen. Matthias Morneweg gibt einen Überblick.



Aber nicht nur der Wettbewerb macht vielen Unternehmen Sorge, sondern auch die steigenden Schadensquoten im Bereich der Maschinen- und Kfz-Versicherungen. Diese führen zu immer höheren Prämien und somit zu steigendem Kostendruck. Da die meisten Schäden von den Mietern (Bedienern) verursacht werden, haben die Vermieter nur einen geringen Einfluss auf die Schadensentwicklung. Um



so wichtiger ist es, den geringen Einfluss geltend zu machen und mit den Kunden über diese Problematik zu sprechen und die Bediener zu sensibilisieren. Eine gute Einweisung und eine schriftliche Protokollierung der Übergabe ist nicht nur sinnvoll, sondern zwingend notwendig.

Regelmäßige Schulungen und Seminare für die Mitarbeiter und gute Kunden könnten helfen den Umgang mit den Geräten zu verbessern und somit auch dazu beitragen die Schadensfrequenz zu senken. Jeder vermiedene Schaden spart allen Beteiligten Geld, Zeit und Stress.

Die richtige Formulierung der Kfz- und Maschinenversicherung ist ein weiterer wichtiger Punkt. Nur eine eindeutige und korrekte Formulierung vermeidet Streitigkeiten mit dem Mieter im Schadensfall. Hier sollte nicht nur der grundsätzliche Versi-

cherungsumfang und die Selbstbeteiligung im Schadensfall, sondern auch die Ausschlüsse Berücksichtigung finden. Wichtig ist auch die Information an den Mieter über entsprechende Selbstbeteiligungen, dass grobe Fahrlässigkeit und Vorsatz, beispielsweise bei Diebstahl, nicht versichert sind, und der Mieter hierbei in Regress genommen werden kann.

Vorsicht vor Betrügern

In den letzten Wochen und Monaten ist das Thema „Unterschlagung“ verstärkt im Gespräch. Hier sind einige Fälle bekannt geworden, bei denen einzelne Personen oder auch Firmen versucht haben sich die Geräte über den Weg „der Anmietung ohne Rückgabe“ zu eigen zu machen. Hier bedeutet Risk – Management auch, sich die Kundschaft anzusehen und sowohl die Firmenkunden als auch die Privatkunden entsprechend zu prüfen.

Ohne eine Prüfung der Kunden gefährden Sie Ihren Versicherungsschutz für das Risiko „Unterschlagung“ in der Maschinenversicherung, weil Sie als Versicherungsnehmer Ihren so genannten Obliegenheiten nicht nachgekommen sind und die Versicherung das Fehlverhalten als „grobe Fahrlässigkeit“ bewerten kann.

Nur mit Schadensverhütung alleine ist es aber nicht getan. Leistungsstarke und maßgeschneiderte Versicherungskonzepte sind wichtiger denn je. Gerade im Bereich der „technischen Versicherung“ (Maschinenversicherung) konnten in den letzten Jahren neben den „Allgemeinen Bedingungen“ (Standard) zahlreiche Einschlüsse und Besonderheiten

Empfehlungen

Bei der Abholung von LKW- oder Anhängerarbeitsbühnen sollten Sie eine Kopie vom Führerschein und Personalausweis des Abholers fertigen. Bei der Anlieferung von Arbeitsmaschinen auf Baustellen sollten Sie

die Personalien und die Gültigkeit des Ausweises prüfen und den Namen, die Ausweisnummer und die ausstellende Behörde in den Mietvertrag oder das Übergabeprotokoll mit aufnehmen.



Versicherungsbeispiel - Maschinenversicherung

Ein Unternehmen vermietet Arbeitsbühnen. Der Jahresmietumsatz im Jahr 2003 betrug rund 1000000 Euro. Bei einer Vorschadensquote von unter 70 Prozent und einer Selbstbeteiligung in Höhe von 1000 Euro beziehungsweise zehn Prozent bei Diebstahl und 25 Prozent bei Unterschlagung würde dieses Unternehmen etwa 17250 Euro inklusive Versicherungssteuer für eine erstklassige Maschinen-Spezi-

al-Police bezahlen. Alle zum Mietpark gehörenden Arbeitsbühnen sind „Top“ versichert und der Verwaltungsaufwand ist minimal. Auf Wunsch können auch Fremdanmietungen (Fremdgeräte) mitversichert werden.

Das Angebotsbeispiel ist von Martens & Prahl Versicherungskontor GmbH Kassel, Matthias Morneweg erstellt.

Kran & Bühne

benennen und zum anderen so festzulegen, dass der Ersatzwert vor allem aus Sicht des Versicherungsnehmers als angemessen angesehen wird.

Um die Diskussion über den Zeitwert (nach Schwackeliste) zu umgehen, ist es sinnvoll im Schadensfall den „Wiederbeschaffungswert“ als unterste Grenze festzulegen. Ebenso sollte festgelegt werden, was unter Wiederbeschaffungswert zu verstehen ist und wie dieser ermittelt wird. Ein wirklich leistungsfähiges Konzept sorgt für eine klare, lückenlose Zuordnung und lässt keinen Raum für strittige Interpretationen und Diskussionen zum Nachteil des Versicherungsnehmers.

Nicht nur die Sachversicherungen spielen eine wichtige Rolle bei Vermietunternehmen, auch eine maßgeschneiderte Betriebshaftpflicht-, eine gute Rechtsschutz- und eine leistungsstarke Warenkreditversicherung - für die Absicherung gegen Zahlungsausfälle - gewinnen immer mehr an Bedeutung.

Es ist in dieser Branche wichtig nicht auf 08/15 - Lösungen zurückzugreifen, sondern sich einem Spezialisten anzuvertrauen, der im Laufe vieler Jahre in enger Zusammenarbeit mit Unternehmen und Verbänden der Branche die Lösungen konzipiert hat, die dem wirklichen Bedarf gerecht werden.

Ein umfassendes Konzept darf natürlich nicht für sich alleine stehen, sondern muss durch einen guten Service abgerundet werden. Hierzu gehört eine schnelle und kompetente Abwicklung von Schäden ebenso wie die ständige Aktualisierung der bestehenden Verträge.

« vereinbart werden. Zu nennen sind hier unter anderem Kostenpositionen wie; Aufräumungs- und Entsorgungskosten, Dekontaminationskosten und Entsorgungskosten für Erdreich, Bergungs- und Schutzkosten sowie Luftfracht- und Zollkosten die bis zu einer fest vereinbarten Erstrisikosumme als mit versichert gelten.

Nicht zu unterschätzen ist das bereits erwähnte Unterschlagungsrisiko. Die Selbstbeteiligungsregelungen insbesondere bei Unterschlagungs- und Diebstahlschäden sollten so vereinbart werden, dass sie nicht zu existenzgefährdenden Substanzverlusten führen. Im Normalfall liegt die Selbstbeteiligung bei Diebstahl und Unterschlagungsschäden zwischen 10 - 25 Prozent. Jeder Eigentümer von Arbeitsbühnen, Baumaschinen oder Kranen, der auf einen versicherten Schaden zurückblicken kann, wird auch nachvollziehen können, wie wichtig es ist den „Ersatzwert“ im Versicherungskonzept zum einem konkret zu



Autor:

**Matthias Morneweg /
Martens & Prahl
Versicherungskontor
Kassel**

Flexible Finanzierung für mobile Krane

Mobilkrane bedeuten eine beträchtliche Investition für die meist mittelständischen Kranvermieter und -dienstleister:

Je nach Typ kostet ein Gerät 250000 bis fünf Millionen Euro. Dieses Finanzierungsvolumen können Käufer selten aus eigener Kraft bewältigen, zumal in Deutschland die Eigenkapitaldecke der meisten Vermieter von Kranen und Baumaschinen dünn ist. Hinzu kommt das Problem, dass sich die Hausbanken vermehrt bei der Finanzierung in diesem mittelständisch geprägten Markt zurückhalten; auch wegen der verschärften Kriterien für Kreditvergaben nach Basel II. „Der Trend“, erklärt Karl Passing, Vertriebsleiter von Liebherr Echingen, „geht eindeutig in Richtung Absatzfinanzierung über Leasing oder Mietkauf.“

„Bereits 80 Prozent des deutschen Marktes für Mobilkrane werden auf diese Weise finanziert“, schätzt Bernhard Schaaf, Kranspezialist bei der Süd Leasing GmbH in Stuttgart. Der Finanzdienstleister ist eine der größten herstellerunabhängigen Leasinggesellschaften Deutschlands und eine hundertpro-

Mobilkrane bewältigen auf Rädern oder Raupen selbst schwerstes Gelände und heben Lasten bis zu 1200 Tonnen. Finanziert werden die meisten Mobilkrane per Leasing. Kran & Bühne im Gespräch mit Bernhard Schaaf.



Über 80 Prozent der Mobilkrane werden geleast.

zentige Tochter der LBBW Landesbank Baden-Württemberg. Die Süd Leasing arbeitet seit über 20 Jahren mit Liebherr bei der Kranfinanzierung zusammen. Auf 195 Millionen Euro belief sich 2003 das von der Süd Leasing finanzierte Investitionsvolumen für Mobilkrane aus Echingen, 95 Millionen davon für den Absatz in Deutschland. Hier hat Mietkauf nach dem Wegfall der steuerlichen Vereinfachungsregel – jetzt ist eine monatliche Abschreibung Pflicht – als Finanzierungsalternative deutlich an Attraktivität verloren. „Die Tendenz geht klar in Richtung Leasing“, sagt Schaaf. Die Laufzeiten der Leasingverträge werden meist, parallel zu den Abschreibungszeiten, auf sechs bis acht Jahre festgelegt. Wegen des schnellen Innovationszyklus bei Kranen von fünf bis sechs Jahren bevorzugen einige Kranvermieter auch kürzere Laufzeiten ab 48 Monaten, um die Krane schneller gegen neue austauschen zu können. Zwischen 20 und 50 Prozent des Neuwertes beträgt in der Regel nach der Vertragslaufzeit der Restwert. 80 bis 85 Prozent der Leasingnehmer übernehmen die Krane am Ende. Die Amortisationszeiten werden je nach Krangröße auf sechs bis zehn Jahre veranschlagt.

„Wir sind Dienstleister, Kunden können – in einem vernünftigen Rahmen – eine für ihr Unternehmen und ihren speziellen Fall maßgeschneiderte Finanzierungslösung verlangen“, rät Schaaf. Leasingraten können beispielsweise dem realen Geschäftsverlauf des Leasingnehmers angepasst werden. Das ist besonders im Bausektor wichtig, wo saisonale Schwankungen die Auftragslage beeinflussen: Etwa das gefürchtete „Winterloch“, das – leicht zeitversetzt – meist zwischen März und Mai eintritt. In dieser Periode können sehr schnell Liquiditätslücken entstehen.

„Für unseren Vertrieb ist die lange gewachsene Beziehung zur Süd Leasing ein Vorteil. Wir sind für die Technik zuständig, die Süd Leasing für die Finanzierung. Die Spezialisten verfügen über das notwendige Know-how und kennen sich im Markt aus“, lobt Passing. Fünf der bundesweit über 30 Niederlassungen der Süd Leasing, in Berlin, Düsseldorf, Osnabrück, München und Saarbrücken, sind auf die Finanzierung von Mobilkranen aus Echingen spezialisiert. „Die sind“, beobachtet Passing, „in der Branche als langjährige Ansprechpartner für Kranfinanzierungen bekannt.“

Leasing vom Hersteller



Die Art des Verkaufs von Neumaschinen wandelt sich. Finanzierungslösungen werden immer stärker nachgefragt. Seit jüngstem bietet auch Bison stematec über das Schwesterunternehmen Bison Financial Services Leasing und Mietkauf mit an.

The place to find German,
Austrian and Swiss
rental companies

» www.Vertikal.net/Vermieter

Vertikal.net / Vermieter

Hier finden Sie deutsche,
österreichische und
schweizer Vermietfirmen

» www.Vertikal.net/Vermieter

Menschen auf die Bühne



Gabelstapler sind für Waren gedacht! Die Suva weist verstärkt darauf hin, dass bei der Personenbeförderung Hubarbeitsbühnen wesentlich sicherer als Arbeitskörbe auf Gabelstaplern sind. Stephanie Schorn hat die Gesetzeslage genauer unter die Lupe genommen und mit Markus Schnyder, Sicherheitsingenieur bei der Suva, gesprochen.

Die Suva ist eine selbständige Unternehmung des öffentlichen Rechts und Trägerin der obligatorischen Unfallversicherung in der Schweiz. Sie versichert rund 1,8 Millionen Berufstätige gegen Berufsunfälle, Berufskrankheiten und außerberufliche Unfälle. Neben der Versicherung und Rehabilitation gehört die Prävention zum Kerngeschäft. Kein Wunder, dass sich die Suva mit den Gefahren am Arbeitsplatz auskennt.



Markus Schnyder,
Sicherheitsingenieur bei der Suva

Laut Suva entspricht der Einsatz von Arbeitskörben auf Gabelstaplern nicht mehr dem Stand der Technik und den seit 1997 gültigen Sicherheits- und Gesundheitsanforderungen (Europäische Maschinenrichtlinie). Das Hochheben von Personen mit Gabelstapler und Arbeitskorb ist laut den Bundesbehörden der Schweizerischen Eidgenossenschaft gar verboten. Die „Verordnung über die Verhütung von Unfällen und Berufskrankheiten (VUV)“ formuliert dies ganz klar. Die Suva und die kantonalen Arbeitsinspektorate sind der Eidgenössischen Koordinationskommission für Arbeitssicherheit unterstellt und gelten in der Schweiz als „die Durchführungsorgane“ der gesetzlichen Vorgaben.

Kran & Bühne hat mit Markus Schnyder gesprochen. Er ist Sicherheitsingenieur bei der Suva und unter anderem zuständig für die Arbeitssicherheit beim Einsatz von Maschinen. Er betont, dass die früheren Regelungen entstanden seien, als Hubarbeitsbühnen noch wenig verbreitet waren. Heute sei die Hubarbeitsbühne – vorausgesetzt der Anwender ist entsprechend geschult – ein sichereres Arbeitsmittel für Arbeiten in der Höhe.

Die Suva warnt, dass insbesondere beim Einsatz von Arbeitskörben in großen Höhen die Arbeitnehmer und Arbeitnehmerinnen



oftmals einem unzulässig hohen Unfallrisiko ausgesetzt seien. Die Problematik werde noch dadurch verstärkt, dass meistens unklar ist, welche Sicherheitsbestimmungen beim Einsatz von Arbeitskörben einzuhalten sind. Entsprechende Betriebsanleitungen der Hersteller beziehungsweise Arbeitsanweisungen der Betriebe fehlen in der Regel oder sind unvollständig, so die Erfahrung der Suva.

Betriebe, die eine Person mit dem Sitzgabelstapler auf eine Hubhöhe von mehr als drei Meter hochheben wollen, brauchen in jedem Fall eine Ausnahmegenehmigung der Suva. Diese Ausnahmegenehmigung kann noch bis Ende 2005 durch die von der Suva bevollmächtigten Hersteller von Suva-geprüften Arbeitskörben beim Verkauf eines Arbeitskorbes direkt an die Betreiber abgegeben werden. Diese Genehmigungen sind bis Ende 2008 gültig. Für Hubhöhen bis drei Meter ist während einer Übergangsfrist (bis Ende 2008) keine Ausnahmegenehmigung nötig, vorausgesetzt die von der Suva vorgegebenen Sicherheitsbestimmungen werden eingehalten. Mit diesen Übergangsbestimmungen soll den Betrieben die notwendige Zeit zur Abklärung und Beschaffung von alternativen Arbeitseinrichtungen gegeben werden. Denn ab dem 1. Januar 2009 ist generell – auch für Hubhöhen von weniger als drei Meter – eine Ausnahmegenehmigung der Suva erforderlich. Die Suva wird ab diesem Zeitpunkt jedoch nur bei fehlenden Alternativen eine Ausnahmegenehmigung erteilen.

Der Vorteil der Hubarbeitsbühnen: Die Hersteller sind durch die Richtlinie 98/37/EG (Europäische Maschinenrichtlinie) beziehungsweise die EN 280 (Europäische Norm: Fahrbare Hubarbeitsbühnen) zur Einhaltung

von Sicherheitsstandards verpflichtet wie beispielsweise Überlastsicherung, Zustimmungstaste auf der Arbeitsbühne, Notabsenkeinrichtung.

Wie sieht die Situation in Deutschland aus? In der nächsten Ausgabe setzt *Kran & Bühne* dieses Thema fort. **K&B**

VUV, Artikel 42

Personentransport „Arbeitsmittel, die ausschließlich für den Warentransport bestimmt sind, dürfen nicht zum Transport von Arbeitnehmern benutzt werden. Sie sind wenn nötig entsprechend zu kennzeichnen.“

DACH+WAND 2004

Die DACH+WAND 2004, die am 22. Mai nach viertägiger Dauer zu Ende ging, hat fast 25000 Besucher angezogen. Stephanie Schorn berichtet vom Geschehen auf dem Münchener Messegelände.



Der Geda-Lift für die Solartechnik

Die 356 Aussteller zeigten sich überwiegend zufrieden mit dem Besucher-Interesse an ihren Produkten aus den Bereichen Dachdeckung, Dachbau und -geschossbau, Abdichtung, Außenwandbekleidung, Wärmedämmung bis hin zu Solar-energie-Anlagen.

Der Zentralverband Deutsches Baugewerbe (ZDB) hat bekannt gegeben, dass die DACH+WAND und die Holzbau&Ausbau zukünftig einen Kooperationskurs einschlagen werden. Dachdecker und Zimmerer planen für die Zukunft gemeinsame Messeaktivitäten. Beide Fachmessen sprächen zunehmend die gleichen Zielgruppen an. Ziel sei daher, möglichst ab dem Jahr 2008 die internationalen Leitmes- sen des Zentralverbandes des deutschen Dachdeckerhand- werks (ZVDH) und des Bun-



Böckers neue Kombination von Kran und Arbeitsbühne

des Deutscher Zimmermeister (BDZ) mit einem überarbeiteten Konzept gemeinsam durchzuführen.

Zurück zur Dach+Wand 2004: Das Thema Solarenergie stand bei GEDA-Dechentreiter im Vordergrund: Den Geda-Lift, ein Aluminium-Schrägaufzug, hat das Unternehmen bereits 45000 mal verkauft. Neu ist seine Verwendung in der Solartechnik. Beim Messeauftritt konzentrierte sich das Unternehmen dar-

auf, den Geda-Lift als Transportmittel für hochempfindliche Solar- und Photovoltaikmodule vorzuführen.

Von Hematec und Dino Lift gab es auf der Messe eine Koproduktion: die neue LKW-Arbeitsbühne Dino 265 XTM. Der Aufbau ist von Dino-Lift, das Fahrgestell von Hematec. Die maximale Arbeitshöhe beträgt 26,50 Meter. Und die Besonderheit: Die Bühne lässt sich nach hinten oder vorne ablegen, wobei sie sehr niedrig beziehungsweise kurz ist.

Verkauft ist die Bühne bereits zweimal: ein Modell ist im Besitz des Vermietungsunternehmens Hofman, eine Bühne ist bei dem Münchener Bau- und Gebäudedienstleister Brahmst im Einsatz.

Böcker, Hersteller von Kran- und Aufzugstechnik, zeigte den neuen Autokran AK 41/6000 SPS. Eine Kombination von Kran und Arbeitsbühne mit 41 Metern maximaler Hakenhöhe und einer Tragkraft von bis zu sechs Tonnen. Das Besondere: der Kran lässt sich mittels eines Arbeitskorbes zu einer Hubarbeitsbühne umrüsten.

Bei Manitou stand die Dachdecker-Arbeitsbühne NC 1000 im Mittelpunkt. Teupen stellte seine Universal-Anlegeaufzüge der Reihe Apollo und den Leo 12 G aus, eine kompakte kettenge- stützte Hubarbeitsbühne.



Koproduktion von Hematec- und Dino Lift: die neue Dino 265 XTM

Windkraft etabliert sich

Rund um die Windkraft hat sich in Deutschland ein eigener Wirtschaftszweig entwickelt. Die Messe der Branche, die WindEnergy, zieht inzwischen 10000 Fachbesucher aus aller Welt an. Kran & Bühne zeigt einige Trends auf.

Der Windmarkt gibt sich selbstbewusst. Die Messe der Branche, die Windenergy, lockt inzwischen über 10000 Besucher an und ist mit ihrem neuen Standort in Hamburg vom beschaulichen Standort Husum in eine Millionenstadt mit entsprechender Infrastruktur gezogen. Mit Professor Martin Kühn gibt es nun auch den ersten Inhaber eines "Windenergie-Lehrstuhls" in Stuttgart. Und der Handel mit gebrauchten Windkraftanlagen, macht die ersten Schritte von der Theorie zur Realität.

In den kommenden sieben Jahren sollen nach einer Windenergy-Studie weltweit 110000 Megawatt Windkraft-Leistung neu installiert werden, was einem Investitionsvolumen von rund 130 Milliarden Euro entspräche. Für Deutschland geht die Studie im gleichen Zeitraum von einem Zuwachs von 7500 Megawatt auf dem Land aus. Der prognostizierte Rückgang des Windenergiemarktes und den neu errichteten Anlagen in Deutschland ist eingetreten, aber geringer als angenommen. Damit bleibt Deutschland der größte Windenergiemarkt der Welt. Dementsprechend hat sich die Windenergy zu der weltweit wohl wichtigsten Messe in Fragen der Windkraft entwickelt. „Die hohe Besucherzahl auf der Messe war beeindruckend. Die Windenergy hat sich als Weltwindmesse etabliert“, fasst es Fritz Vahrenholt, Vorstandsvorsitzender der Repower Systems AG zusammen.

Die Laufzeit der installierten Anlagen in Deutschland wird auf bis zu 13 Jahre geschätzt. Spätestens danach wird ein Neubau für beste-



Der prognostizierte Rückgang des Windenergiemarktes und der neu errichteten Anlagen in Deutschland ist geringer ausgefallen als angenommen.



Länder wie Österreich und Großbritannien setzen jetzt verstärkt auf Windenergie.



Tonnenschweren Großexponate wurden auf der internationalen Fachmesse WindEnergy 2004 in Hamburg gezeigt. Rund 90 Tonnen schwer sind Gondel und Nabe des 2-MW-Flaggschiffs MM82/2MW des Herstellers Repower, die am Haken des Krans von Knaack hängen. Bild HMC / Romanus Fuhrmann-Rickert

So langsam beginnt in Deutschland das so genannte Repowering. Diese WindWorld 2700 Anlagen sind unter anderem nach Tschechien und Thailand verkauft worden.



anderem die Vermarktung gebrauchter Windkraftanlagen antreibt. Interesse an den Anlagen gibt es in aller Welt. Die ersten gingen jüngst nach Thailand. Die größte Nachfrage

kommt aus Osteuropa. Doch auch in Deutschland finden sich Interessenten, die beispielsweise eine fünf Jahre alte Anlage für ein Drittel des Neupreises an anderem Ort wieder aufbauen. hende Anlagen interessant. Der Zeitraum kann sich für manche Geräte auf bis zu fünf Jahre verkürzen. Das so genannte Repowering, alte Anlagen gegen neue austauschen, beginnt sich hierzulande langsam zu bewegen. „Den Markt gibt es noch nicht mal zwei Jahre“, schätzt Andrea Kröger, die als Projektleitung Marktplatz von Smart Dolphin unter

Dass Deutschland in Fragen der Windkraft einen Vorsprung erarbeitet hat, verdeutlicht die Einrichtung eines Lehrstuhls für Windenergie. Die Professorenstelle ist Martin Kühn übertragen und in Stuttgart eingerichtet worden.



Deutschlands erster Lehrstuhlinhaber für Windkraft an der Uni Stuttgart Prof. Martin Kühn. Bild: HMC / Romanus Fuhrmann-Rickert

SMIE überwacht acht Liebherr Krane

Dank des SMIE Antikollisionssystems kommen sich die Krane nicht in die Quere.

Straßburg baut das Nouvel Hôpital Civil, zwei neue Gebäude für das städtische Krankenhaus. Ein 250-Millionen-Euro-Projekt. 8.000 Tonnen Stahl. 60.000 Kubikmeter Beton. Acht Liebherr Krane. Mit von der Partie: die deutsche Hochtief sowie Bilfinger Berger. In Frankreich sind Antikollisionssysteme Pflicht. Stephanie Schorn besuchte die Nachbarn und befragte Reiner Müller, Bauingenieur bei Hochtief, zu seinen Erfahrungen mit dem eingesetzten SMIE System.

Im Herzen der historischen Altstadt Straßburgs ist eine riesige Baustelle. Acht Liebherr Krane ausgerüstet mit dem Antikollisionssystem von SMIE sind im Einsatz. Stephanie Schorn besuchte die Nachbarn und befragte Reiner Müller, Bauingenieur bei Hochtief, zu seinen Erfahrungen mit dem SMIE System.

Großbaustelle mitten in der Altstadt. Im Hintergrund das Straßburger Münster.



Reiner Müller: „Die Krane sind die Lebensader der Baustelle.“

Seit September 2002 haben die deutschen Unternehmen die Bauleitungs-Container bezogen und betreuen die Erdbauarbeiten. Der Rohbau soll Ende dieses Jahres fertig sein, die Betten sollen Anfang 2006 stehen. Reiner Müller, Bauingenieur bei Hochtief, ist – wie viele seiner Kollegen – extra für das Projekt nach Straßburg gezogen. Auf dem Bauplan zeigt Müller die Positionen der acht Liebherr-Krane, sieben vom Typ 256 HC 7 und ein EC 180, gemietet bei der Hochtief Tochter Streif.

„Diese Baustelle birgt ein großes Gefahrenpotential: auf relativ kleiner Fläche haben wir viele Krane gleichzeitig in Betrieb“, erklärt Rainer Müller. „Die Krane sind die Lebensader der Baustelle. Daher müssen wir alles für ihren störungsfreien Einsatz tun. Das installierte Arbeitsbereichsbegrenzungs- und Antikollisionssystem der französischen Firma SMIE entlastet die fünf Bauleiter, die insgesamt die Personalverantwortung für 300 Mitarbeiter tragen, ganz erheblich.“ Besonders bei der internationalen Zusammenarbeit sei eine automatische Überwachung zu begrüßen. So seien beispielsweise Kranführer in Deutschland sehr gut ausgebildet und Antikollisionssysteme noch keine Pflicht. Dass der Gesetzgeber in Frankreich den Einsatz von Antikollisionssystemen vorschreibt, befürwortet Rainer Müller. Besonders, da in Frankreich kurze Kranführer-

Einsätze vermittelt über Zeit- arbeitsfirmen üblich seien, so dass ein zusätzliches Sicherheitssystem eine Schutzmaßnahme bedeutet.

Das SMIE System kontrolliert die Bewegungen der einzelnen Turmdrehkrane sowie ihr Zusammenspiel. Die Arbeitsbereichsbegrenzung definiert den Bereich, in dem sich der Ausleger bewegen darf. Auf der Straßburger Baustelle darf der Ausleger beispielsweise nicht über das Gelände – in den öffentlichen Krankenhausbereich – hinausragen. Diese vordefinierten Einschränkungen sollen den Kontakt mit Hochspannungsleitungen, Kollisionen und den Absturz von Lasten vermeiden und Mensch und Material schützen. Letzteres soll auch das Antikollisionssystem. Es verhindert Zusammenstöße mit Hubseilen, Auslegern und Gegenauslegern anderer Krane. Per Funk sind die Systeme untereinander verbunden. Sie geben Meldungen über Positionen, Geschwindigkeiten und erforderliche Bremswege auf einer Anzeigetafel zum Kranführer.

SMIE hat die Liebherr Krane speziell für dieses Projekt ausgerüstet. Bis zu acht Geräte lassen sich im Netzwerk verbinden. Richard Meyer ist auf der Baustelle „der Mann für alle Fälle“. Der Elsässer radelt auf seinem Fahrrad über die Bau-

stelle und überwacht die gesamte Mechanik. Meyer war bei der zwei-wöchigen Installation mit dabei und führt das zentrale Steuerpult vor. Das System erfasst jede Kranbewegung im Protokoll und speichert die Daten. Zum SMIE Firmensitz in Paris bestehe eine ständige Verbindung, so Meyer. **K&B**

Acht Liebherr Krane sind beim Krankenhaus-Bau im Einsatz.



„Nur die Besten machen das Rennen!“

Die System Lift AG hat auf ihrer Jahreshauptversammlung Bilanz gezogen. Im Gespräch mit Kran & Bühne äußerte sich der System Lift-Vorstand zufrieden über den Zusammenschluss zur Aktiengesellschaft.

Nur die Besten machen das Rennen! Das war uns von Anfang an klar“, erklärt

Leopold Mayrhofer, Vorstand der System Lift AG. Auf der Jahrestagung in Kassel hat die System Lift AG eine positive Zwischenbilanz zum Zusammenschluss zu einer Aktiengesellschaft gezogen und die Marschroute für die Zukunft festgelegt.

Bei der System Lift AG handelt es sich um eine nicht börsennotierte Aktiengesellschaft, an der nur die Mitglieder Anteile kaufen und halten können. Die Aktionäre bleiben dabei gleichzeitig selbstständige Unternehmer. So haben sie ein gemeinsames Interesse am Erfolg der System Lift AG, was der Konkurrenz zwischen den einzelnen Partnerunternehmen entgegenwirkt.

Aktionäre beschließen Kapitalerhöhung

Im Gespräch mit *Kran & Bühne* zeigte sich Mayrhofer ausgesprochen optimistisch: Wir erwarten auch für das Jahr 2004 ein positives Ergebnis. Der Vermiet-Umsatz der System Lift Organisation lag im ersten Quartal dieses Jahres bei 15,2 Millionen. Und dass die neuen Aktionäre zur Hauptversammlung eine Kapitalerhöhung beschlossen haben, beweist das Vertrauen, das die System Lift AG genießt“, erklärte der System Lift-Vorstand.

Unter der Marke System Lift haben sich inzwischen 56 mittelständische Arbeitsbühnen-Vermietbetriebe zusammengeschlossen. Gemeinsames Ziel: Die Erhöhung der Wettbewerbsfähigkeit und Optimierung des Angebots für den Kunden. Der Vermietpool umfasst rund 3300 Arbeitsbühnen von insgesamt 60 Niederlassungen mit Standorten in ganz Deutschland, Österreich und Norditalien.

Der steigende Kosten- und Leistungswettbewerb bei relativ schwacher Nachfrage



System-Lift Vorstand Leopold Mayrhofer

und immer individuelleren Kundenwünschen macht der Branche insgesamt hart zu schaffen. Daher haben sich weitere Unternehmen der System Lift AG angeschlossen: die Bertram AVS GmbH aus Hannover, Häßler Lift aus Halle, Bigman GmbH aus Vahrn/Brixen, Block Arbeitsbühnen aus Arzberg und die Lindig Fördertechnik GmbH aus Eisenach.

Vermietpool von rund 3300 Arbeitsbühnen

Auf der Jahreshauptversammlung war die Qualitätssicherung, eng gekoppelt an das Thema Sicherheit, Diskussionsgegenstand Nummer Eins. Die System Lift AG müsse fortwährend ihre Qualität durch genormte Prüfungen unabhängiger Stellen sichern. Denn der Kunde soll auf das Qualitätssiegel der Partnerbetriebe vertrauen können. Weiter

gelten folgende Unternehmensziele: optimierter Kundenservice, individuelle Betreuung bei besseren Einkaufskonditionen durch Rahmenverträge mit namhaften Lieferanten sowie schnelle und deutschlandweit flächendeckende Auftragsabwicklung bei gleicher Servicequalität.



Hauptversammlung Systemlift

Verschwenden Sie keine Zeit – gehen Sie direkt zu der gewünschten Webseite!

Bühnenhersteller

- Alumatec
www.alumatec.de
- Anton Ruthmann
www.ruthmann.de
- BISON stematec
www.bison-stematec.de
- Bronto
www.bronto.fi
- Denka Lift A/S
www.denka.dk
- Deutsche Grove
www.grovetworldwide.com
- Dino Lift
www.dinolift.com
- ESDA Fahrzeugwerke GmbH
www.esda-fahrzeugwerke.de
- Genie Germany
www.genielift.com
- GSR S.p.A
www.gsrspa.it
- Haulotte
www.haulotte.com
- Leguan Lifts
www.leguanlifts.com
- Holland Lift
www.hollandlift.com
- JLG Litra
www.jlg.com
- Liftlux Potain
www.liftlux.com
- NiftyLift
www.niftylift.com
- Robert Böcker
www.alp-lift.com
- SKY HIGH
www.skyhigh.be
- Teupen
www.teupen.info
- Time Export
www.time-export.dk

Neu- und Gebraucht Bühnen

- Albrecht & Gothmann
Arbeitsbühnen GmbH
www.hubarbeitsbuehnen.net
- Bauscher Arbeitsbühnen
www.bauscher-online.de
- Flesch Arbeitsbühnen
www.Flesch-Arbeitsbuehnen.de
- GS Arbeitsbühnen
www.gs-arbeitsbuehnen.de
- Gustav Bertram
www.bertram-hannover.de
- Hematec Arbeitsbühnen
www.hematec-online.de
- JLG Deutschland GmbH
www.jlg-deutschland.de
- Kranz Arbeitsmaschinen
www.kranz-arbeitsmaschinen.de
- Kunze
www.KUNZEgmbh.de

- Maltech Arbeitsbühnen
www.maltech.com
- Moll Maschinenhandels GmbH
www.lift-moll.de
- MVS Miet-Vertriebs-Service AG
www.mvsag.de
- ROBRU Arbeitsbühnen
www.robru.ch
- Rothlehner Arbeitsbühnen
www.rothlehner.de
- SIMON-LIFT
Vertriebsgesellschaft GmbH
www.simon-lift.de
- Thanner
www.Used-Worklift.com
- UP - AG
www.upag.ch
- UpRight-Power-Lift
www.power-lift.de
- Zoom (Deutschland) GmbH
www.zoomrent.de/machines/search.asp

Bühnenvermietung

- Flesch Arbeitsbühnen
www.flesch-arbeitsbuehnen.de
- Kühne
www.kuehne-arbeitsbuehnen.de
- Lift-Ex AG, Arbeitsbühnen
www.liftex.ch
- Maltech Arbeitsbühnen
www.maltech.com
- MVS Miet-Vertriebs-Service AG
www.mvsag.de
- ROBRU Arbeitsbühnen
www.robru.ch
- Schmidt Arbeitsbühnen
www.schmidt-info.de
- Scholpp
www.scholpp.de
- Stirnimann AG
www.stirnimann.ch
- UP - AG
www.upag.ch
- Wagert
www.wagert.com

Kranhersteller

- Avezaat
www.avezaat.com
- Cormach
www.cormach.com
- CT Compact Truck
www.compacttruck.com
- Demag Mobile Cranes
www.demag24.com
- Effer
www.effer.it
- Frenzen Hydrobull
www.werkstattkrane.de
- KSD Kransysteme
www.ksd-kransysteme.de
- Liebherr Werk Ehingen
www.liebherr.com

- Manitowoc
www.manitowoccranes.com
- Ormig
www.immagine.com/ormig
- Tadano Faun
www.tadanofaun.de
- Terex-Peiner
www.terex-peiner.de

Gebrauchtkrane

- Crane Cooperation Kruse
www.cck-kruse.de
- Greiner
www.greiner-cranes.de
- HAC Cranes
www.HAC-Germany.com
- Hovago
www.hovago.com
- Krane-Maschinen-Servise K-M-S
www.kms-cranes.com
- M. Stemick
www.stemick-krane.de
- Polar Cranes
www.polarcranes.fi
- Verschoor
www.cranesales.net
- Waterland Trading
www.waterland-trading.nl

Kranvermietung

- Meister Kranservice
www.meisterkran.de
- Scholpp
www.scholpp.de
- Stirnimann AG
www.stirnimann.ch

Kran- und Bühnenzubehör

- Casar
www.casar.de

Ersatzteile und Kundendienst

- Banner GmbH
www.bannerbatterien.com
- IPS Independent Parts & Service
www.independent-parts-service.com
- Lift-Manager
www.Lift-Manager.de
- PAS
www.PAS-Ersatzteile.de

Finanz- und Versicherungswesen

- Deutsche Financial Service
www.dfsc.com
- Gossler, Gobert & Wolters
www.ggw.de

- Martens & Prah
Versicherungskontor
www.martens-prahl-kassel.de

Software

- Haubold
www.haubold-afd.de
- Matusch
www.matusch.de
- MCS
www.mcscsolutions.com

Black-Box Systems

- Rösler Software-Technik GmbH
www.minidat.de

Sonstige Liftsysteme

- Krah
www.lift-systems.de
- Lift Systems
www.lift-systems.com
- Solving Deutschland GmbH
www.solving-gmbh.de

Steuerungssysteme

- 3B6 GmbH
www.3b6.de
- Inter Control
www.intercontrol.de
- PAT
www.pat-group.com

Gutachter/Sachverständige

- Sachverständigenbüro
Peter Peifer
www.hubarbeitsbuehnen-gutachter.de

Arbeitsicherheit / Arbeitsmedizin

- Ingenieurbüro Diemer
www.diemer-ing.de
- IPAF
www.ipaf.org



Eine Auflistung Ihrer Webseitenadresse in den nächsten 8 Ausgaben von *Kran & Bühne* kostet € 280,-.
Kran & Bühne reserviert Ihnen einen Platz in Ihrer gewünschten Rubrik, und Sie erhalten gleichzeitig einen einjährigen Web-Link in **▶ www.Vertikal.net**

Kontakt:
Karlheinz Kopp
Vertikal Verlag
Tel.: (0761) 89 78 66 15
Fax (0761) 8 86 68 14
Email: info@vertikal.net

Weitere Webseiteneinträge finden Sie auf unserer Webseite
▶ www.Vertikal.net

Sehen & gesehen werden!

Vertikal .net

Olympische Spiele dank Felbermayr & Genie



EINBLICK

Die Bauarbeiten auf der Baustelle des Olympiageländes befinden sich in den letzten Atemzügen. Seit dem Frühjahr unterstützt das österreichische Unternehmen mit seinen neuen Genie-Teleskopbühnen die Bauarbeiten auf dem Olympiagelände 2004 in Athen.

Die großen Teleskopbühnen des Typs Genie S-125 hat Felbermayr in Athen inzwischen mit zwölf weiteren Teleskopladern von Genie mit Hubhöhen zwischen 13 und 17 Metern sowie zwei AT-Kranen mit bis zu 500 Tonnen Tragkraft ergänzt. Zum Startschuss der XXVIII. Olympischen Sommerspiele am 13. August sind in das 74000 Zuschauer einladende Stadion über 150 Millionen Euro für die Modernisierung investiert worden.



■ Nach 2001 gewinnt Scholpp erneut den Schwerlast-Oskar des amerikanischen Verbandes für Kran- und Schwertransporte SC & RA in der Kategorie bis 150000 Dollar Auftragswert. Präsentiert wurde ein Auftrag mit drei Großkranen, die das Einheben von bis zu 200 Tonnen schweren Brückenteilen bei



einem Automobilwerk an Ostern 2003 in Sindelfingen zeigte. Eingesetzt wurde ein 500-Tonnen-Raupenkran, sowie ein 650-Tonnen- und 500-Tonnen-Teleskopkran.

■ Broshuis liefert 75 Semi-Tief-lader für den Transport von kleinen bis mittelgroßen Panzerfahrzeugen an das britische Verteidigungsministerium. Der Auftragsumfang beläuft sich auf

rund fünf Millionen Euro. Mehr unter ► www.Vertikal.net.

■ Das britische Hafen-Unternehmen ABP Connect hat einen neuen Liebherr Kran, einen P98L, für das nächste Frühjahr bestellt. Die Neuanschaffung soll 40 Container pro Stunde verladen können. ABP Connect plant mit dieser Investition, die Leistungsfähigkeit im Container-Handling bei Cargoflow, Immingham zu erhöhen. Ein Liebherr Kran ist bereits im Einsatz.

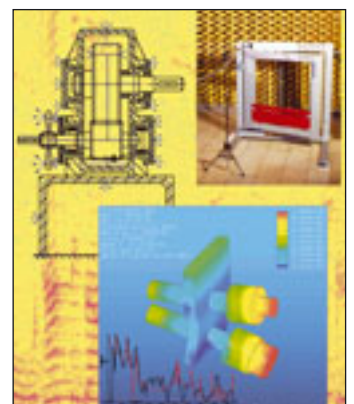
■ Die Vorbereitungen für die bauma China 2004 vom 16. bis 19. November in Shanghai laufen bereits auf Hochtouren. Die internationale Bau-Fachmesse scheint nach ihrer Premiere 2002 bereits eine feste Größe in der Branche zu sein: Das erweiterte Freigelände mit 45.000 Quadratmeter Brutto-Fläche – das heißt noch ist die Infrastruktur eingerechnet – ist bereits ausgebucht und die Aussteller hätten sogar noch gerne 50 Prozent zusätzliche Ausstellungsfläche.

■ Einen LHM 400G Hafemobilkran hat Liebherr an Youngjin Enterprise Co., Korea, verkauft. Der 104-Tonner ist der erste Kran des Unternehmens, der seit längerem in das ostasiatische Land geliefert wurde.



■ Am 11. und 12. November 2004 veranstaltet die VDI Wissensforum IWB GmbH, unter der fachlichen Trägerschaft der VDI-Gesellschaft Entwicklung Konstruktion Vertrieb (VDI-EKV), die Fachtagung „Maschinenakustik

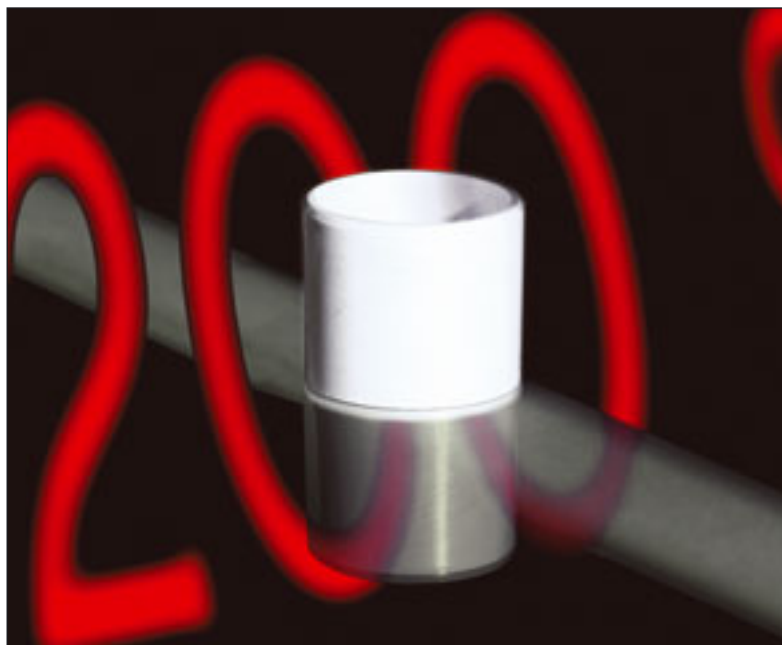
2004 – Konstruktive Maßnahmen, Prozessgestaltung, Messverfahren, Diagnose, Simulation“ in Böblingen. Als Themenkomplexe sind Entwicklung lärmarmer Produkte, Lärm am Arbeitsplatz, Active Noise Control Elemente in mechanischen Strukturen, moderne Mess- und Analyseverfahren, Messung von Luft- und Körperschallemissionen an Maschinen, Schallquellenanalyse, gesetzliche Rahmenbedingungen und Normen, Lärm in Antrieben, Strömungsgeräuschquellen und akustische Mittel zum Dämmen und Dämpfen vorgesehen.



Verschleißfest bei 200 Grad Celsius

Auf der Hannover Messe 2004 hat igus den neu entwickelten Werkstoff iglidur V400 vorgestellt. Extreme Verschleißfestigkeit auch für weiche Wellen war bisher auf Anwendungstemperaturen bis etwa 130 Grad Celsius beschränkt. Der Kölner Hersteller bedient mit seiner Neuentwicklung jetzt den Anwendungsbereich bis 200 Grad Celsius. Die Kunststoff-Gleitlager sind auch noch bis zu dieser hohen Temperatur verschleißfest.

Kurzzeitig verträgt der Werkstoff sogar 240 Grad Celsius als Anwendungstemperatur. Aufgrund der hohen Elastizität eignen sich die Lager auch für Anwendungen mit Schwingungen und Kantenbelastungen. Laut Herstellerangaben ist V400 unempfindlich gegen Chemikalien und zeichnet sich durch eine geringe Wasseraufnahme aus. Wie alle igus-Gleitlager ist auch iglidur V400 wartungs- und korrosionsfrei.



Anhänger-Freaks kommen auf ihre Kosten



Im Verlag Friedel Fiedler ist „Das Anhängerbuch“ erster Band erschienen. Autor und Fotograf Thomas Heintzmann illustriert mit seiner Dokumentation 100 Jahre Anhängerbau. Nach Aufbaugattung geordnet ist die ganze Bandbreite der Speditionsanhänger vertreten. Die *Kran & Bühne* Redaktion empfiehlt besonders das Kapitel „Anhänger für Holztransport und Langmaterial“. Spannend wie Heintzmann den Einsatz der ersten hydraulischen Ladekrane beschreibt. 659 Fotos – davon viele wirklich geschichtsträchtig – auf 188 Seiten laden nicht nur zum Durchblättern, sondern wirklich zum Lesen ein.

Alte Liebhaber-Filme neu auf DVD

Der Historische Filmservice hat geschichtsträchtige Filme über spektakuläre Schwer- und Spezialtransporte neu auf DVD im Programm: Beispielsweise das Zeitdokument „Rosenkranz Autokran K 10001“. Eine Dokumentation von 1971 zum Bau und Einsatz des seinerseits größten Autokrans auf

der Olympiabaustelle in München und beim Bau der Hamburger Köhlbrandbrücke.



Oben niemals ohne!

SpanSet wirbt mit seinem neuen Katalog gekonnt für die Lade- und auch Menschen-Sicherung. Heben und zurren – und das sicher, heißen die Schlagworte bei SpanSet. Vom schwedischen Gurtemacher für Volvo der 60er Jahre hat sich das Unternehmen mit allein 29 Werksvertretungen in Deutschland längst zum Super-Sicherheits-Spezialisten gemausert. So bietet das Unternehmen beispielsweise auch Sicherheits-Schulungen an. Die 158 Katalogseiten sind nicht nur eine Informationsquelle in den Bereichen Anschlag-, Zurr- und

Höhensicherungstechnik, sondern auch sehr unterhaltsam gestaltet.



Vertikal.net

Einen direkten Link zu den hier vorgestellten Firmen finden Sie in unserem Internetmagazin www.Vertikal.net unter Branchenlinks für die kommenden vier Wochen.

Sehen & gesehen werden!

Neues SKF Schmierfett



Von SKF gibt es ein neues Wälzlager-Schmierfett: das Hochleistungs- und Hochtemperatur-Schmierfett SKF LGHP 2. Durch die Anwendung einer neuen Herstellungstechnik mit Polyharnstoff als Dickungsmittel entwickelt das Fett laut Hersteller ausgezeichnete Schmierungseigenschaften für Kugel- und Rollenlager in einem Temperaturbereich bis zu 150 Grad Celsius.

Freudige Überraschungen

Es gibt sie noch. Die Momente in denen einem bestätigt wird, dass man auf dem richtigen Weg ist und die eigene Arbeit einen Sinn macht. Mich betrifft das immer dann, wenn in unserem Kleinanzeigenmarkt ein Gerät oder ein Service angeboten wird und die Resonanz darauf überraschend groß ist. So wie auf das Stellengesuch in der letzten Ausgabe der *Kran & Bühne* die mit Chiffre angegeben war.

Die Resonanz war hoch, erstaunlich hoch, bedenkt man diese Zeiten mit über vier Millionen Menschen, die in Deutschland offiziell einen neuen Arbeitsplatz suchen. Ein Lob für den Suchenden, aber auch Lob für mich und den Verlag, der bewusst die Anzeigenpreise für Stellenangebote und -gesuche sehr niedrig ansetzt.

Ich freue mich bereits auf die nächste Überraschung.

Ihr **Karlheinz Kopp**

Vertikal
net

Suchen Sie einen Vermieter?

Informieren Sie sich unter ► www.Vertikal.net/Vermieter

Sehen & gesehen werden!



M. Stemick GmbH
Kran- u. Baumaschinenhandel



Global
Reach
Worldwide

AN- U. VERKAUF VON GEBRAUCHTKRANE
WIR BIETEN AN:

<u>AT-KRANE</u>			
25 t PPM 280 ATT,	Bj. 1992	4x4x4	27,00m + 12,50m
25 t Krupp KMK 2025,	Bj. 1992	4x4x4	23,00m + 13,00m
25 t Liebherr LTM 1025,	Bj. 1990	4x4x4	26,00m + 8,20m
25 t Liebherr LTM 1025,	Bj. 1992	4x4x4	26,00m + 14,40m
35 t PPM ATT 390,	Bj. 1995	4x4x4	30,40m + 8,00m
40 t Faun RTF 40-3,	Bj. 2001	4x4x4	30,00m + 15,45m
45 t Liebherr LTM 1045,	Bj. 1987	6x6x4	31,00m + 16,00m
50 t Krupp KMK 3050,	Bj. 1994	6x6x6	38,10m + 15,00m
70 t Liebherr LTM 1070/1,	Bj. 1995	8x6x8	40,00m + 15,00m
70 t Liebherr LTM 1070/1,	Bj. 1996	8x6x8	40,00m + 15,00m
70 t Krupp KMK 4070,	Bj. 1988	8x8x8	37,20m + 16,00m
80 t Faun RTF 80-4,	Bj. 1993	8x6x8	42,00m + 16,00m
180 t Demag AC 180,	Bj. 1998	12x8x8	60,00m + 38,50m
<u>TELESKOP-STRASSEN-KRANE</u>			
25 t Liebherr LT 1025,	Bj. 1978	6x4x2	24,40m + 9,00m
55 t Liebherr LT 1055,	Bj. 1985	10x6x6	35,00m + 11,00m
80 t Liebherr LT 1080,	Bj. 1979	12x6x8	40,00m + 12,50m
<u>GITTERMAST-LKW-KRANE</u>			
40 t Demag TC 120,	Bj. 1970	8x6x4	42,00m + 15,00m
50 t Demag TC 140,	Bj. 1970	8x4x4	46,50m + 18,00m
<u>RT-KRANE</u>			
50 t PPM A 600,	Bj. 1999	4x4x4	32,40m + 14,00m

Weitere Krane auf Anfrage

M. Stemick GmbH
Kran- u. Baumaschinenhandel
Import - Export
D-45721 Haltern / Germany

Tel.: +49-2364 - 108203
Fax: +49-2364 - 15546
Mobile: +49-172-2332923
e-Mail: info@stemick-krane.de
Internet: <http://www.stemick-krane.de>



Inserieren Sie

Inserieren Sie in der Rubrik Marktplatz von *Kran & Bühne* und erreichen Sie damit Käufer und Benutzer von Kranen und Arbeitsbühnen und verwandten Dienstleistungen in Deutschland, Österreich, Benelux und der Schweiz.

Kleinanzeigenverkauf
Karlheinz Kopp
Tel: (0761) 89 78 66-0 · Fax: (0761) 88 66 814
E-mail: info@vertikal.net

Werbematerial & Kopien
von Inseraten bitte an:
Vertikal Verlag
Sundgauallee 15 (1. OG)
D-79114 Freiburg
Email: info@vertikal.net



Kran & Bühne

★ Gebrauchte Maschinen ★ Ersatzteile ★ Überholung ★ Vermietung ★ Gesuche ★
 ★ Gebrauchte Maschinen ★ Ersatzteile ★ Überholung ★ Vermietung ★ Gesuche ★

Haulotte

Haulotte gehört zur Pinguely-Haulotte Gruppe – 700 Mitarbeiter, marktführender europäischer und weltweit drittgrößter Hersteller von selbstfahrenden Hubarbeitsbühnen. Zu unserem Produktprogramm gehört eine komplette Palette von **Teleskopstaplern**.

Für den Aufbau des Vertriebs unserer Teleskopstapler suchen wir einen engagierten

Gebietsverkäufer für Teleskopstapler Deutschland

der das gesamte Bundesgebiet eigenverantwortlich bearbeitet. Die Aufgabe besteht in dem **Aufbau eines Händlernetzes** für Haulotte Teleskopstapler und deren Betreuung sowie in der Akquise von Neukunden und dem direkten Verkauf.

Wir erwarten eine kaufmännische oder technische Ausbildung, Erfahrung im Aufbau und der Betreuung von Händlernetzen im Vertrieb von Hebezeugtechnik z.B. **Teleskopstapler** oder in der **Baumaschinenbranche**. Ebenso soll der Bewerber über Planungs- und Organisationsgeschick verfügen.

Wir bieten Ihnen eine reizvolle Verkaufstätigkeit, attraktive Konditionen, Firmenfahrzeug auch zur privaten Nutzung sowie kreativen Freiraum in einem wachsenden Markt.

Zur Verstärkung unseres Kundendienstes für **Hubarbeitsbühnen und Teleskopstapler** suchen wir einen engagierten

Kundendiensttechniker/ Servicemonteur im Außendienst

für den west- und mitteldeutschen Raum und bei Bedarf für ganz Deutschland. Ihre Aufgabe besteht darin, für den Kundenkreis in dem Gebiet die anfallenden Reparaturen, Wartungen, Einweisungen, sowie UVV-Prüfungen durchzuführen. Sie sind dem Kundendienstleiter der deutschen Niederlassung direkt unterstellt. Sehr gute **elektrische, hydraulische und mechanische Kenntnisse** sowie Reisebereitschaft im deutschsprachigen Raum setzen wir voraus.

Wir bieten Ihnen eine reizvolle Tätigkeit in einem ausgezeichneten Betriebsklima, kreativen Freiraum sowie ein voll ausgestattetes Servicefahrzeug.

Für beide Stellen legen wir größten Wert auf eine langfristige und vertrauensvolle Zusammenarbeit.

Wenn Sie unternehmerisch in einem interessanten Umfeld agieren möchten, dann schicken Sie Ihre Bewerbungsunterlagen mit Lichtbild an folgende Adresse :

Haulotte Hubarbeitsbühnen GmbH
Personalabteilung

An der Möhlinhalle 1 - 79189 Bad Krozingen-Hausen

Tel : 07633 / 8 06 92-0 • Fax : 07633 / 8 06 92-18

E-mail : haulotte@de.haulotte.com

Required Crane Service Engineer

ABG Heavy Industries Ltd , India is having a fleet of Crawler Cranes in India and is expanding with the purchase of new crawler cranes. ABG requires a qualified engineer , fluent in English , having experience in Operation and Maintenance of Crawler Cranes. The employment shall be in India for a duration of 1 year with option to extend period of employment. In addition to Salary , ABG shall pay for or provide accommodation , transport as well as a daily food allowance. Please send full CV and details to abgworld@vsnl.com or call Saket Agarwal at +91 98200 72538.



**CRANES
& access**

The Lifting
Professional's
Magazine

The Vertikal Press Ltd,

PO Box 3227, Brighton BN1 4UR, UK.

Tel: 01273 884422 Fax: 01273 884477

info@vertikal.net www.vertikal.net

AKS
AUTOKRAN SERVICE GMBH
KSH
KRAN-SERVICE HOFMANN GMBH

- Kran- und Baumaschinenreparaturen
- Schweißfachbetrieb • Sonderbauten

Otto-Hahn-Straße 6 · D-74177 Bad Friedrichshall
Telefon 071 36/95 80-0 · Telefax 071 36/95 80-29

Wasserscheide 8 · D-90475 Nürnberg
Telefon 091 28/926 98-0 · Telefax 091 28/926 98-19
www.aks-autokran-service.de · autokran-service@gmx.de

DINO Lift[®]

Werksvertretung Deutschland
HEMATEC
Arbeitsbühnen GmbH

Zentralruf (03 51) 8 97 55 00
Fax (03 51) 89 75 50 55

www.hematec-online.de



www.gebrauchtkrane.info

www.**Rothlehner**.de
Arbeitsbühnen

Ihr Fachbetrieb – 15 x in Deutschland
Tel. 0049(0) 87 24 / 96 01-0; Fax 9601-12

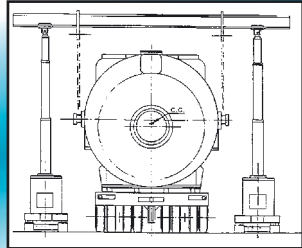
DENKA · LIFT

Gebrauchte Arbeitsbühnen
Moll Maschinenhandels GmbH
Lkw-, Anhänger-, Scheren-Arbeitsbühnen, usw.
www.lift-moll.de

Tel: 07131 - 91 08 34 Neckargartacher Str. 47/2
Fax: 07131 - 48 49 41 74080 Heilbronn

KRAH GmbH
Lift Systeme Vermietung Rental

Richard Strauss Straße 31
74629 Pfedelbach / Germany
Tel: 49-07941 / 8325
fax: 49-07941 / 37994
Webseite: <http://www.lift-systems.de>
E-mail: krah@lift-systems.de



Lift Systems – hydraulische Hubportale MIETSERVICE
Mini Lifts: bis 20 t.; Lift Systeme 80 – 360 t. Tragkraft,
schwere Ausführung von 360 – 720 t. Ein breites Spektrum von
Trägern, Schienenmaterial und Zubehör. Elektrische Anlagen und
Systeme gemäß EC Standard. Materialdepot: D – 74076 Heilbronn.

VERMIETUNG • VERKAUF

- Arbeitsbühnen für jeden Bedarf
- Dach- und Möbelaufzüge
- Gebrauchsmaschinen



BAUSCHER 06 327 - 97 250
www.Bauscher-Neustadt.com

GEBRAUCHTKRANE ZU VERKAUFEN !!!

Für weitere Informationen zu diesen und anderen Kranen aus unserem Lagerbestand kontaktieren Sie bitte:

Christa Gouazé

Hausanschrift:
Deutsche Grove GmbH
Carl-Leverkus-Str. 14
40764 Langenfeld
Tel: +49 (0)2173 8909-32
Fax: +49 (0)2173 8909-72
Mobile: +49 (0)171 55 01 347
Email: cgouaze@groveworldwide.com

... ein Auszug aus unserem Lagerbestand

HERSTELLER	MODELL	BAUJAHR	TRAGLAST
GROVE	AT 422 E	1992	20 to
LIEBHERR	L TM 1030/2	2001	30 to
GROVE	GMK 2035	2003	35 to
LIEBHERR	L TM 1040	1998	40 to
GROVE	GMK 4070	1998	70 to
GROVE	GMK 4075	2003	75 to
DEMAG	AC 435	1998	160 to
GROVE	GMK 6200	1997	200 to
GROVE	GMK 6220L	2002	220 to
GROVE	GMK 6250	1999	250 to

GROVE.

www.manitowoccrane.com

★ Gebrauchte Maschinen ★ Ersatzteile ★ Überholung ★ Vermietung ★ Gesuche ★ Gebrauchte Maschinen ★ Ersatzteile ★ Überholung ★ Vermietung ★ Gesuche

WANTED!

Für einen Kunden aus Übersee
suchen wir einen oder zwei

Secondhand Ruthmann Hubwagen

von 6.000 – 10.000 kg

Informationen bitte per Chiffre 453 an:

Vertikal Verlag
Tel.: 0761 8978660
Fax: 0761 8866814
info@vertikal.net

Oder per Post an:
Vertikal Verlag
Sundgaullee 15
79114 Freiburg

**Servicemitarbeiter
in leitender Position
sucht neue Herausforderung.**

ERFAHREN,
INNOVATIV,
ZUVERLÄSSIG,
VERTRIEBSORIENTIERTES ARBEITEN
UND MEHRSPRACHIG.

Gerne auch im Vertrieb tätig.

Zuschriften bitte unter
dem Kennwort "Stellenmarkt" an

Vertikal Verlag
Sundgaullee 15 · D-79114 Freiburg
oder info@vertikal.net



GEBRAUCHTE SPIDER ZU VERKAUFEN

Wir verkaufen aus unserem Fuhrpark 16 gebrauchte Falk Schmidt Spider Arbeitsbühnen.

Höhen von 16m bis 34m. Unterschiedliche Baujahre aber alle in
ausgezeichnetem Zustand und im Moment noch in Betrieb.

Die Maschinen werden einzeln oder im Gesamtpaket verkauft.

Bei Interesse setzen Sie sich bitte mit Nigel Baker, Max Access in Verbindung.

Tel: +44 (0)1865 373566

Fax: +44 (0)1865 378021

17 Bankside, Station Approach, Kidlington, Oxon OX5 1JE, Großbritannien

Sicherheitstechnische und arbeitsmedizinische Betreuung gem. BGV A6/A7

ARBEITSSICHERHEIT & ARBEITSMEDIZIN

Ingenieurbüro Dipl.-Ing. H. DIEMER
 zertifiziert nach **GQA**

bundesweit

- Gefährdungsbeurteilungen
- Betriebssicherheitsverordnung
- Prüfung aller Arbeitsmittel
- Arbeitsmedizinische Vorsorge
- QM-Beratung - SGU/SCC
- Zuzmittel - Anschlagmittel
- Gefahrgutbeauftragter
- Gabelstaplerfahrer-Ausbildung
- Seminarwesen-Hebebühnen
- Unterweisung der Mitarbeiter

Bergstr. 2
 67434 Neustadt a.d. Weinstr.
 Tel. 06321/96 81 42
 Fax. 06321/96 81 43
 info@diemer-ing.de www.diemer-ing.de

komplett - günstig - standortnah - flexibel

Werbung wirkt!

Hier könnte auch Ihre Anzeige stehen!

Ihr Anzeigenberater **Karlheinz Kopp** steht Ihnen gerne zur Verfügung.

Rufen Sie an:
 (0761) 8978 6615

Kran & Bühne

BVS Baumaschinen Vertrieb und Service

WIR ÜBERNEHMEN MONTAGE UND INSTANDSETZUNGSARBEITEN JEDLICHER ART FÜR AUTOKRANE, LADEKRANE, HUBARBEITSBÜHNEN, BAUMASCHINEN IN MECHANIK, HYDRAULIK, ELEKTRIK, ELEKTRONIK, ÜBERLASTANLAGEN, ÜBERLASTSICHERUNGEN IN DEUTSCHLAND UND EUROPA. UUV ABNAHME. WIR FÜHREN WINDENÜBERHOLUNGEN UND HYDRAULIKMOTORENINSTANDSETZUNGEN DURCH.

BVS Baumaschinen Vertrieb und Service
 D - 64347 Griesheim • Mainstr. 9 • Tel./Fax: +49 (0)6155 - 4454
 Mobil +49 (0)179 - 6927090 - Kosta Fotiadis

www. **Lift-Manager**.de

Jäkel & Rothlehner

Ihr Arbeitsbühnen-Servicebetrieb
 Hotline 0700 - 20406075

Hubarbeitsbühnen **HORST SIEGHARDT**

WUMAG-Generalimporteur
 A-2344 Maria Enzersdorf
 Grenzgasse 79
 Österreich

Tel. +43 2236/26256 - Fax +43 2236/26256-6
 E-Mail: office@sieghardt.at - Website: www.sieghardt.at

www.baulift.de

BAULIFT

Luxemburg AE Ingolstadt AE Zwickau
 aus unserem Mietpark, gepflegt, UUV-gepr ft, in gutem Zustand: Preise netto, ohne MwSt., ab Lager Scherenbühnen.

St.	Hersteller	Typ	Bj	BAULIFT Typ	Arb.h m	4WD	je St.
2	JLG	CM 1432	92	SE 806	6,20		2.950
6	JLG	CM 1732	93	SE 807	7,30		3.300
1	Holland	Y 64	90	SE 808	8,40		3.250
6	MEC	Naro 2034 E	92	SE 1008	8,10		2.950
4	MEC	Naro 2034 E	93	SE 1008	8,10		3.100
16	MEC	Naro 2034 E	94	SE 1008	8,10		3.250
4	Upright	X 20	95	SE 808	8,10		2.750
1	Upright	X 20 W	95	SE 1208	8,10		2.850
2	AZ	S 1009	89	SE 1009	9,00		2.100
4	AZ	S 1009	90	SE 1009	9,00		2.300
2	AZ	S 1009	92	SE 1009	9,00		2.300
3	AZ	S 1009	93	SE 1009	9,00		2.400
5	Holland	Y 83 EL 12	91	SE 1110	10,30		3.650
2	Holland	Y 83 EL 12	93	SE 1110	10,30		3.850
6	Holland	Y 83 EL 12	95	SE 1110	10,30		4.000
17	MEC	HM 2658 HTE	92	SE 1510	10,00		3.950
1	Holland	XN 83 E	90	SE 1610	10,40		2.950
6	Holland	Y 83 E 16	91	SE 1610	10,40		3.650
5	Holland	Y 83 E 16	93	SE 1610	10,40		3.900
1	AZ	S 1812 B	89	SE 1812	12,00		2.950
2	MBB	S 1812 C	94	SE 1812	12,00		3.800
8	Holland	X 108 EL 16	91	SE 1613	12,80		6.000
8	Holland	X 108 EL 16	91	SE 1613	12,80		6.000
4	Holland	X 108 EL 18	91	SE 1813	12,80	4WD	6.500
2	Holland	X 108 DL 18	93	SD 1813	12,80	4WD	7.500
1	Holland	125 EV	90	SE 2314	14,85		7.350
4	Holland	125 EV	91	SE 2314	14,85		7.800
1	Holland	125 DV	97	SD 2314	14,85		9.350
3	Holland	Q 135 EL 18	92	SE 1815	15,50		15.000
3	Holland	151 DV	91	SD 2517	17,10		10.500
2	Simon	Skyhawk 180	92	SD 2318	18,20		7.700
1	Holland	200 DV	93	SD 2522	22,00		13.850

Lkw-Bühnen

St	Aufbau- Hersteller	Typ	Bj	Fahrzeug- Hersteller	Typ	Bj	Arb.h m	4WD	je St
1	Ruthmann	K110	82	MB	811	95	13,00		9.900
3	Isoli	PT 155	97	IVECO	35.8	97	15,50		26.700
2	Wumag	WT 185	93	MB	410 D	93	18,50		17.500
3	Bizzocchi	Autel 190	99	IVECO	95E15	99	19,00	4WD	33.300
1	Wumag	WT 220	89	MAN	8.150	89	22,00		14.900
1	Wumag	WT 220	91	MB	814	91	22,00		15.900
2	Wumag	WT 225	95	MB	811	95	22,50		28.800

Tel: 0841 9 55 88 11 Tel: 0171 625 58 92 Fax 0841 9 55 88 35 info@baulift.de

KMS GmbH & Co. KG
 Robert-Bosch-Str. 5
 D - 59399 Offen
 Phone +49 (0) 2595 - 38698 - 0
 Fax +49 (0) 2595 - 38698 - 88
 www.kms-cranes.com



Ca. 50 gebr. Krane im Angebot
Teleskop-AT-Krane + Autokrane

25 t Krupp	KMK 2025	Bj. 1993
25 t Demag	AC 25	Bj. 1998+1999
30 t Liebherr	LTM 1030	Bj. 1987+1993
30 t Liebherr	LT 1030	Bj. 1984
35 t P & H	S 35	Bj. 1991
35 t Faun	HK 028.5	Bj. 1994
40 t Faun	RTF 40-3	Bj. 1991+1992
40 t Liebherr	LTM 1040	Bj. 1991
40 t Liebherr	LTM 1040-1	Bj. 1998
45 t Faun	ATF 45-3	Bj. 2003
60 t Liebherr	LTM 1060	Bj. 1983
60 t Liebherr	LTM 1060-2	Bj. 2000
70 t Faun	ATF 70-4	Bj. 1999
70 t Krupp	KMK 4070	Bj. 1989+1991
70 t Liebherr	LTM 1070-1	Bj. 1997
80 t Krupp	KMK 4080	Bj. 1991+1994
120 t Liebherr	LTM 1120	Bj. 1990
130 t Grove	GMK 5130 L	Bj. 1989
180 t Krupp	KMK 6180	Bj. 1992

Weitere Krane auf Anfrage!
 KMS, Robert-Bosch-Straße 5, D-59399 Offen
 Tel.: 0 25 95 - 38 69 8 - 0
 Fax: 0 25 95 - 38 69 8 - 88
 e-mail: mail@kms-cranes.com
 Internet: http://www.kms-cranes.com

★ Gebrauchte Maschinen ★ Ersatzteile ★ Überholung ★ Vermietung ★ Gesuche ★ Gebrauchte Maschinen ★ Ersatzteile ★ Überholung ★ Vermietung ★ Gesuche ★

Alles ist erreichbar: mit SCHOLPP Kran & Transport

SCHOLPP - Maßarbeit mit schwerster Last



SCHOLPP bietet Maßarbeit aus einer Hand. Ob intelligente Komplettlösungen für große Projekte oder überzeugende Teilleistungen, immer können Sie sich auf unser fachübergreifendes Know-how, unsere langjährige Erfahrung und unsere Professionalität verlassen.

Kran & Transport - Tagesmontagen - Arbeitsbühnen

**Tag der
offenen Tür!**

Samstag, 10. Juli
in Ettlingen.
Von 10-18 Uhr bei
jedem Wetter.

Infos: www.scholpp.de

SCHOLPP Kran & Transport GmbH

Hauptverwaltung

Am Mittelkai 20

70327 Stuttgart

Telefon 0711/932 82-0

Telefax 0711/932 82-224

Infoline 01 80-57 58 59 9

info@scholpp.de

www.scholpp.de

Weitere Niederlassungen:

Ettlingen, Heilbronn,

Filderstadt



Die Systemdienstleister®

SCHOLPP