

Kran & Bauma

DAS MAGAZIN
FÜR KRAN- UND
ARBEITSBÜHNEN-
ANWENDER

6. Jahrgang

Großes Interesse 35

Zahl der Teleskopladerhersteller wächst

bauma
2004

München begeisterte 15



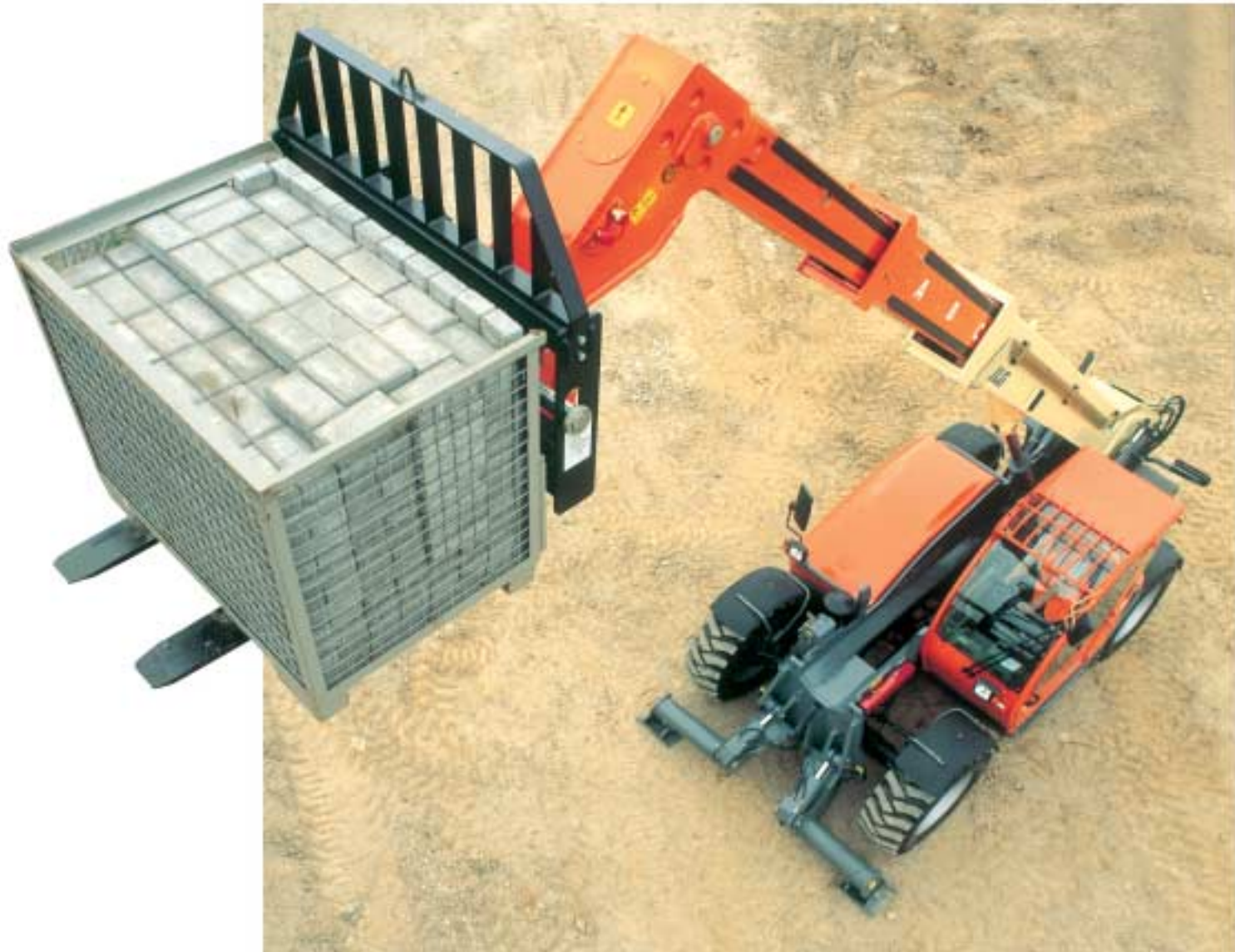
DACH+WAND
Internationale
Messe und Congress
für Dach-, Wand- und
Abdichtungstechnik

29



Ladekrane –
die flexible Alternative

23



Schaffen Sie das ?

JLG sucht Händler für Teleskopstapler

Als weltweit führender Anbieter selbstfahrender Arbeitsbühnen hat JLG inzwischen Position 3 auf dem Weltmarkt für Teleskopstapler erreicht. Um der stetig steigenden Nachfrage gerecht zu werden, suchen wir regionale Vertriebspartner, die den Erfolgsweg in die Zukunft gemeinsam mit uns gehen wollen. Profitieren Sie von unserer 30-jährigen Erfahrung. Nutzen Sie die Chance zu einer partnerschaftlichen Zusammenarbeit.

Ihr Unternehmen verfügt über die entsprechenden Strukturen, und Sie sind neugierig geworden? Dann sollten wir miteinander sprechen. Rufen Sie uns an oder schreiben Sie uns.

JLGDEUTSCHLAND

Max-Planck-Str. 21
27721 Ritterhude-Ihlpohl
Tel.: 04 21 / 69 350 - 10
Fax.: 04 21 / 69 350 35
e-mail: info@jlg-deutschland.de
www.jlg.com oder www.jlg-deutschland.de



Kran & Bühne

DAS MAGAZIN
FÜR KRAN- UND
ARBEITSBÜHNEN-
ANWENDER

6. Jahrgang Nr. 39

Vertikal Verlag

Sundgauallee 15 · D-79114 Freiburg
Tel.: 0761 897866-0 · Fax: 0761 8866814
E-mail: info@vertikal.net

► www.Vertikal.net

Rüdiger Kopf, Chefredaktion, rk@vertikal.net
Stephanie Schorn, Redaktion, sts@vertikal.net
Tel.: 0761 897866-0 · Fax: 0761 8866814
Warren Wadsworth, ww@vertikal.net
Korrespondent für GB + USA,

► **Anzeigenverkauf**

Deutschland, Österreich, Schweiz, Skandinavien:

Karlheinz Kopp, Vertikal Verlag,
Sundgauallee 15 · D-79114 Freiburg
Tel.: 0761 897866-15 · Fax: 0761 8866814
E-mail: khk@vertikal.net

Frankreich, Belgien und Spanien:

Hamilton Pearman, 32 rue de la 8 mai 1945
F-94510 La Queue en Brie, France.
Tel.: +33 (0)1 45 93 08 58 · Fax: +33 (0)1 45 93 08 99
E-mail: hpearman@wanadoo.fr

Italien: Fabio Potestà, Mediapoint & Communications SRL,

Corte Lambruschini,
Corso Buenos Aires 8, V Piano-Interno 7,
I-16129 Genova, Italien.
Tel.: +39 010 570 4948 · Fax: +39 010 553 0088
E-mail: info@mediapointsrl.it

Niederlande: Arthur Schavemaker, Kenter & Co,

Postbus 130, Spoorstraat 21,
NL-7470 AC Goor, Niederlande.
Tel.: +31 (0)547 275005, Fax: +31 (0)547 271831
E-mail: arthur@kenter.nl

UK, USA and all other areas:

Jake Porterhouse
PO Box 3227, Brighton BN1 4UR, UK.
Tel.: +44 (0)1273 884422 Fax: +44 (0)1273 884477
E-mail: jp@vertikal.net

► **Kleinanzeigen**

Karlheinz Kopp, Vertikal Verlag,
Sundgauallee 15, D-79114 Freiburg
Tel.: 0761 897866-15 Fax: 0761 8866 814
E-mail: khk@vertikal.net

Herausgeber: Leigh Sparrow
E-mail: lws@vertikal.net

Layout: Artwork, Werbung & Design
Gießenstr. 12, D-79104 Freiburg
E-mail: rudat@artwork-design.de

Produktion + Verwaltung: Nicole Engesser
Verlagsberater: Tim Whiteman

① Nähere Informationen zu Inseraten in unserer britischen Schwesterzeitschrift **Cranes & Access** erhalten Sie auch unter obigen Adressen. **Kran & Bühne** erscheint achtmal pro Jahr. Der Jahresbezugspreis beträgt € 26,- (Einzelexemplar € 13,-). Namentlich gekennzeichnete Beiträge geben nicht unbedingt die Meinung der Redaktion wieder. Nachdruck nur mit ausdrücklicher Genehmigung des Verlages und unter voller Quellenangabe. Alle Rechte vorbehalten. Zur Zeit gilt die Anzeigenpreisliste Nr. 2. Abonnieren Sie Online unter ► www.Vertikal.net

Druck: Quensen Druck + Verlag,
Utermöhlestraße 9, D-31135 Hildesheim
E-mail: info-hi@quensen-druck.de

© The Vertikal Press Ltd 2004

ISSN 1436-7831



Die Auflage unterliegt der Kontrolle der Informationsgemeinschaft zur Verbreitung von Werbeträgern.



Titelthema

Mit 26 Meter Hubhöhe der derzeit größte Teleskopklader: der Herkules TD 45260

Dach+Wand 2004 29



Service für alle 42



Phantastische bauma 15



Alukrane – eine eigene Technik 27



Mighty Tiny im Einsatz 40



Inhaltsverzeichnis

PANORAMA

- Messekalender 5
- Neueste Nachrichten: 7
 - Rechtsstreit um Y-Abspannung/JLG kauft Manlift/Saubot neuer IPAF-Präsident

EVENTS

- Phantastische bauma 15
 - Mit einem „Bagger-Ballett“ und Hupkonzert verabschiedete sich die bauma 2004. Eindrücke von der gewaltigen Veranstaltung gibt Stephanie Schorn
- Dach + Wand 2004 29
 - Die Hilfsmittel für den Dach- und Fassadenbau sind zahlreich. Stephanie Schorn verrät, wer aus der „Kran & Bühne-Szene“ da sein wird.

MASCHINEN

- Ladekrane in der City 23
 - Bei Platzproblemen in der Stadt eine Lösung: Ladekrane. Einen Überblick über die jüngsten Modelle gibt Stephanie Schorn
- Alukrane – eine eigene Technik 27
 - Aluminium ist im Kranbau ein „seltenes Metall“. Rüdiger Kopf hat sich in dieser Sparte umgeschaut.
- Hohe Zuwachsraten 35
 - Hohe Zuwachsraten sind seitens der Anzahl an Teleskopkladerherstellern zu verzeichnen. Was sich auf diesem Sektor tut, fasst Rüdiger Kopf zusammen.
- Mighty Tiny im Einsatz 40
 - Der erste Spierings SK 1265 AT6, Mighty Tiny genannt, ist an Wiesbauer ausgeliefert worden. Stephanie Schorn berichtet von dem ersten Einsatz dieses Gerätes in Deutschland.

MENSCHEN

- Sicherheit bei Teleskopladern 36
 - Die Zahl dieser Multitalente nimmt weiter zu. Welche Gesetze und Regelungen zu beachten sind, sagt Martin Brokamp.
- Service für alle 42
 - Die neue H.A.B. bietet Service für Arbeitsbühnen aller Couleur an. Rüdiger Kopf sprach mit dem Geschäftsführer Andreas Becker über seine Pläne.
- Faszinierende Welt der Schwergewichte 43



Ralf Schramm ist seit über eine halben Jahr Geschäftsführer für den Bereich Kran & Transport bei Scholpp. Rüdiger Kopf wollte mehr über seine Pläne und Eindrücke der Kran- & Bühnenwelt erfahren.

WEBSEITENVERZEICHNIS 44

K&B's Liste wichtiger Internetadressen

EINBLICK 45

Unser Foto des Monats und weitere Kurzmeldungen aus aller Welt

KB LADEN 46

KLEINANZEIGEN 47

Vielleicht sind die anderen nicht schwindelfrei.

Oder sie wissen nicht, dass es Grobbleche aus XABO® 1100 gibt. Wir haben weitergedacht und unsere hochfesten wasservergüteten Sonderbaustähle speziell für stark beanspruchte Stahlkonstruktionen nochmals verbessert. Mit weniger Gewicht geht es bei gleicher Tragkraft jetzt noch höher hinaus.

Weitere Informationen erhalten Sie unter
Tel.: +49 (0)203 52-40232, Fax: +49 (0)203 52-40214,
roland.riesbeck@tkcs-thyssenkrupp.com

Die TKS high strength **N-A-XTRA** -und TKS high strength **XABO** -Stähle

- Mindeststreckgrenze bis 1100 MPa
- optimale Festigkeit/Zähigkeit-Kombination
- engste Dickentoleranzen $\pm 0,20$ mm
- hervorragende mechanische Eigenschaften
- sehr gute Ebenheit
- hohe Oberflächenqualität

Wir denken Stahl weiter

ThyssenKrupp Stahl

Ein Unternehmen von ThyssenKrupp Steel



ThyssenKrupp

Editorial

Kran & Bühne

DAS MAGAZIN
FÜR KRAN- UND
ARBEITSBÜHNEN-
ANWENDER

Endorphinausschüttung



Voller Freude, ja Begeisterung sind Menschenmassen über die bauma geströmt. So viele Besucher wie nie zuvor kamen, um auf der bauma die allerneusten Entwicklungen zu bestaunen, sich zu informieren und – niemand mag es glauben – direkt einzukaufen.

Den meisten Gesichtern war es anzusehen. Der Körper schüttete jede Menge Endorphin aus. Das Glückshormon hatte in München Hochkonjunktur.

Die Stimmung war allenthalben hervorragend. Sonne satt tat sein Übriges zur positiven Grundeinstellung. Hierzulande nicht gerade überhäuft mit frohlockenden Nachrichten, tun diese Meldungen richtig gut!

Ist dies die Wende? Kommt die Konjunktur jetzt wieder in Gang? Gebranntmarkt von den vergangenen Jahren und vorsichtig wie scheue Hasen, verlassen wir Deutsche erstmal nur zögerlich unseren selbst errichteten Bau aus Zweifel und schlechten Prognosen.

Damit diese positive Stimmung sich jetzt in messbare Zahlen verwandelt, müssen aber gerade diese Mauern der Angst brechen, damit hierzulande auch mal wieder eine Normalität im Geschäftsleben eintritt. Die bauma war der erste Schritt. Ein kleines Loch in diese Mauer ist gerissen. Ob nun genügend Sonne durch dieses Loch hereinkommt, um den Rest einstürzen zu lassen, wird allerdings nur die Zeit zeigen.

RÜDIGER KOPF

Messekalender

Deutschland

Holz und Ausbau 2004



12. Internationale Fachmesse für Holz-, Dach- und Trockenbau
6.-9. Mai 2004: Friedrichshafen,
Tel: 0911 86064920; Fax: 0911 86064921

Dach + Wand



Internationale Messe rund um Dach- und Innenausbau
19.-22. Mai 2004: München, Deutschland
Tel: 089 949550; Fax: 089 94955239

Platformers' Days

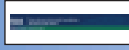


Das Treffen der Arbeitsbühnenbranche
27.-28. August 2004: Hohenroda,
Tel: 05031 972923; Fax: +49 5031 972 838

5. Internationale Schwerlasttagung

3.-4. September 2004; Potsdam, Deutschland
Tel: 0331 5801301; Fax: 0331 5801399

IAA Nutzfahrzeuge



Ausstellung für Nutzfahrzeuge
23.-30. September 2004; Hannover, Deutschland
Tel: 069 97507 0; Fax: 069 97507 305

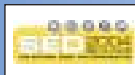
Cemat 2005



Messe für Materialflusstechnik, Automation, Transportsysteme und Logistik.
11.-15. Oktober 2005; Hannover, Deutschland
Tel: +49 511 890; Fax: 0511 89 32626

Ausland

SED 2004



Site Equipment Demonstration
18.-20. Mai 2004: Milton Keynes, Großbritannien
Tel: +44 (0)20 8562 4810; Fax: +44 (0)20 8562 4804

SAIE



Italiens große Baummesse
13.-17. Oktober 2004; Bologna, Italien
Tel: +39 051 282 111; Fax: +39 051 282 3322

Swissbau 05



Schweizer Baufachmesse
25.-29. Januar 2005; Basel, Schweiz
Tel: +41 61 686 2020; Fax: +41 61 686 2188

Conexpo



US-Baummesse
15.-19. März 2005; Las Vegas, Nevada, USA
Tel: +1 414 2984133; Fax: +1 414 2722672

Samoter

Messe für Erdbewegungs-, Baustellen- und Baumaschinen
4.-8. Mai 2005; Verona, Italien
Tel: +39 045 8298111; Fax: +39 045 8298288

APEX



Internationale Messe für Arbeitsbühnen
22.-24. September 2005; Maastricht, Niederlande
Tel: +31 (0)547 271566 Fax: +31 (0)547 261238

Links zu den Webseiten der Messen finden Sie auf

HAUSHOCH ÜBERLEGEN

MADE IN HOLLAND LIFT

Für welchen Lift Sie
sich auch entscheiden,
mit Holland Lift befinden
Sie sich immer auf
höchster Ebene.

BESUCHEN SIE UNS AUF DER
BAUMA: F12 STAND 1201-5

Arbeitshöhen
von 6,50 m
bis 33,50 m



Holland Lift International B.V.
Aandeweg 1
NL-1627 LJ HOORN
T +31 (0)229 28 55 55
F +31 (0)229 28 55 50



Qualität setzt sich durch

HOLLAND LIFT

www.hollandlift.com

Rechtstreit zwischen Terex-Demag und Liebherr

Die Y-Frage

Im Patentstreit mit Liebherr um den "Seitlichen Superlift" von Terex-Demag und der "Y-Abspannung" von Liebherr hat das Landgericht Mannheim entschieden, dass Liebherr mit der Y-Abspannung das Patentrecht verletzt. Das Gericht gibt Terex-Demag Recht, dass in der Y-Abspannung eine Patentrecht-Gebrauchsmusterverletzung erkennt.

Terex-Demag sieht mit dem Urteil auch bei dem Megalift von Grove sowie der neuen Y-Abspannung des Liebherr LTM 1400 eine Patentrechtsverletzung.

Liebherr erklärte in der Zwischenzeit, in Berufung zu gehen. Darüber hinaus wird seitens des Liebherr-Werks Ehingen gesagt,

dass "Gegenstand des erstinstanzlichen Urteils lediglich eine ganz spezielle Variante von Y-Abspannungen ist, die im Übrigen inzwischen überholt ist." Des Weiteren kommentiert das Ehinger Unternehmen, dass "Terex entgegen anders lautender Darstellung kein generelles Verbot von Y-Abspannungen erstritten hat".

Seitens Liebherr wird darüber hinaus angemerkt, dass "aufgrund der möglichen Rechtsmittel und etwaiger Vergleichsverhandlungen der Prozessausgang völlig offen ist und in naher Zukunft nicht mit einem rechtskräftigen Urteil zu rechnen ist".

Mehr unter ► www.Vertikal.net.



Sicherheitsdenken steigt

Zoom tritt IPAF bei



Auf der bauma hat Tim White-man (m.), Managing Director der International Powered Access Federation (IPAF), Zoom als neues Mitgliedsunternehmen begrüßt.

Friedemann Holzwarth (l.), Sales- und Marketingdirector bei Zoom, erhofft sich von der Mitgliedschaft Unterstützung bei Sicherheitsschulungen. Das Thema Sicherheit werde bei Zoom schon seit langem groß geschrieben. Zooms Schwestergesellschaft in Großbritannien habe bereits seit Jahren gute Erfahrungen mit der IPAF-Mitgliedschaft gemacht.

Unterstützung findet Zoom

bei seinen Schulungsvorhaben besonders durch Reinhard Wilenbrock (r.), der sich als Repräsentant für IPAF Deutschland für den Aufbau neuer Schulungszentren engagiert.

Ebenfalls neues IPAF-Mitglied ist Power-Lift aus Erkrath. Power-Lift vertreibt UpRight und Sumner in Deutschland. Auch Geschäftsführer Holger Johan kann das IPAF-Konzept nur begrüßen. "Mit der IPAF-Mitgliedschaft kann ich verstärkt Einfluss auf die Durchsetzung international geltender Sicherheit-Standards ausüben", so der Jung-Unternehmer im Gespräch mit „Kran & Bühne“. Mehr unter ► www.Vertikal.net.

Vertikal.net

Immer gut informiert ► www.Vertikal.net

Sehen & gesehen werden!



Der Landmaschinenhersteller Lemken mit Sitz im niederrheinischen Alpen ergänzt seinen Fuhrpark mit einem Tirre Euro 331. "Für den Kundendienst, aber auch für Maschinen-Vorfürungen und Ernteeinsätze brauchen wir Fahrzeuge mit leistungsstarken Ladekränen in Deutschland", erklärt Inhaber Viktor Lemken.



Liebherr auf Erfolgskurs

Mammoet kauft den hundertsten LTM 1500

Die Übergabe des hundertsten LTM 1500 an Mammoet gehörte zu den feierlichen Höhepunkten auf der bauma. Roderik van Seumeren (l.), Chief Operating Officer bei Mammoet, nahm von Hans-Georg Frey (r.), Geschäftsführer Vertrieb Liebherr-Werk Ehingen, den 500-Tonner in Empfang. Auf der bauma 1998 hatte Liebherr den achtachsigen All-Terrain-Kran erstmals der Öffentlichkeit präsentiert. Dass der Kran sein damaliges Versprechen gehalten hat, beweist Mammoets Großabnahme.

Liebherr zeigt sich mit den jüngsten Umsatzentwicklungen äußerst zufrieden: Das Geschäfts-

jahr 2003 sei erfolgreich verlaufen. Die bauma 2004 nennt die Firmengruppe gar eine „Messe der Rekorde“! Dass Liebherr gut aufgestellt ist, zeigte sich dem Messebesucher sofort. Unmöglich, den 11.000 Quadratmeter großen Messestand zu verfehlen, die alles überragende Liebherr Krane nicht zu sehen. Welche/r Besucher/in erlag nicht der Faszination des weltgrößten Muldenkippers? Und der höchste Turmdrehkran auf dem Messengelände, der zuverlässig Orientierung bot, wechselte schon am dritten Tag den Besitzer: die Nagel Baumaschinen GmbH in Ulm kaufte den Obendreher 630 EC-H 40 Litronic.



Der erste Easy Crane in Bayern ist an die Frima Hölzel aus Wackersdorf-Bocksleiten übergeben worden. Das Familienunternehmen feiert in diesem Jahr sein 55-jähriges Bestehen.

Nachtrag

In der letzten Ausgabe hat *Kran & Bühne* Händler und Kontakt-

adressen der Hersteller aufgeführt. Folgende Adressen werden zur Vervollständigung nun noch nachgereicht.

Deutschland

Hersteller	Händler/Kontakt Adresse; Telefon
Atlas-Terex	Atlas-Terex 27751 Delmenhorst; 04221/4910
Jakob Fahrzeugbau	Jakob Fahrzeugbau CH-8586 Engishofen; +41/71/4116760
Niftylift	Industrielift 83209 Prien; 08051/962566
Swisslift	Hydrokran GmbH 79801 Hohentengen; 07742/7071

Schweiz

Atlas-Terex	Indupro AG 8305 Dietlikon; 083/33070
Jakob Fahrzeugbau	Jakob Fahrzeugbau 8586 Engishofen; 071/4116760
Niftylift	Mobas AG 9501 Will; 071/9234324
Niftylift	Acces + Elevatique 1023 Crissier; 02163/58777
Swisslift	Hydrokran AG 8600 Dübendorf; 01/8821900

Österreich

Atlas-Terex	J.Schemitsch Fahrzeugbau 8405 Graz-Seiersberg; 0416/281569
Jakob Fahrzeugbau	Jakob Fahrzeugbau CH-8586 Engishofen; +41/71/4116760
Niftylift	Dornlift GmbH 6923 Lauterach, 04355/7473688
Niftylift	Alpina 1230 Wien; 01/6160544
Swisslift	Hydrokran GmbH D-79801 Hohentengen; +49/7742/7071



**Bertram und
Omme**

15 Jahre gemeinsam

Seit 15 Jahren ist die Gustav Bertram GmbH Händler des dänischen Arbeitsbühnenherstellers Omme. Neben Anhängerarbeitsbühnen von zehn bis 29 Metern Arbeitshöhe gehören seit jüngstem auch selbstfahrende Raupenarbeitsbühnen von 17,5 bis 30 Metern Arbeitshöhe dazu.



JLG baut Bühnengeschäft aus

Übernahme der Toucan Reihe angekündigt

JLG und Manitowoc haben kurz vor der bauma den Kauf der Manlift Toucan-Reihe durch JLG bekannt gegeben. Darüber hinaus hat JLG die Rechte an den Liftlux Scherenbühnen und den Grove Teleskopbühnen erworben.

Manitowoc ist weiterhin für den gesamten After-Sales-Service der Liftlux- und Grove-Reihen verantwortlich. JLG plant die Wiedereinführung der Liftlux Produktreihe, möglicherweise mit einem Touch JLG. Der Fortbestand der Grove Teleskopbühnen ist wegen Überschneidungen mit der JLG Produktreihe wohl eher unwahrscheinlich. Bill Lasky, JLG President, sagte gegenüber dem Vertikal Verlag, dass die Toucan-Reihe eine größere Angebotsbreite für das Bühnengeschäft des Unternehmens bietet. Eine verstärkte Prä-



senz auf dem französischen Markt sei ebenfalls dadurch gegeben. Die Delta Manlift Manager betrachten diese Entschei-

dung als positiv; sie beendet die jahrelange Unsicherheit bei Grove und Manitowoc.

Mehr unter ► www.Vertikal.net.

Wendigeres Gerät für Windkraft

Schmalspur-Raupe



Liebherr bietet für seinen Raupenkran LR 1400 eine Variation der Spurbreite an. Gegenüber dem Standardgerät ist der 400-Tonner in der Spurbreite um 3,9 Meter reduziert worden. Beim Verfahren werden die Stützen mit den angebauten Abstützplatten nach hinten beziehungsweise vorne an

das Fahrwerk angeklappt. Über zwei Drehverbindungen können Fahrwerk, Zwischenteil mit Stützen und Kranoberwagen beliebig zueinander gedreht werden. Gerade bei Einsätze bei Windkraftanlagen ist das Raumangebot recht gering und eine hohe Wendigkeit gefragt.



Kübler belegt Platz 3

Job of the Year

Der Europäische Dachverband für Schwertransporte ESTA vergibt erstmals den „Job of the Year“. Im Rahmen der bauma München wurde der „Best Special Haulage Project 2003“ aus-

geschrieben. Es wurden die schwierigsten und besten Schwertransporte im Jahr 2003 gesucht. Kübler belegt mit seinem Projekt Concorde unter starker Konkurrenz den 3. Platz.



Das 70-jährige Bestehen feiert das Unternehmen Frenzen, Willich. Der Hersteller von Kranen der Marke Hydrobull führt nach eigenen Angaben Europas größtes Werkstattkranprogramm. Seit Anfang 2003 ist die 3. Generation in die Geschäftsführung der Siegfried Frenzen GmbH eingetreten. Der jetzige Geschäftsführer feiert zudem in diesem Jahr ein weiteres Jubiläum, seinen 60. Geburtstag.

Vertikal Check auf Platformers' Days

3,5-Tonner werden getestet

Auf den kommenden Platformers' Days am

letzten Augustwochenende führt der Vertikal Verlag wieder seinen Gerätetest, den Vertikal Check durch. Diesmal werden LKW-Bühnen bis 3,5-Tonnen zulässigem Gesamtgewicht genauer unter die Lupe genommen. Besucher der Platfor-



mers' Days haben am Samstag Nachmittag die Gelegenheit den Test mit eigenen Augen zu verfolgen. Ein dreiköpfiges Team wird dabei die technischen Angaben genau überprüfen.

Die Platformers' Days laden am 27. und 28. August nach Hohenroda zu dem deutschen Arbeitsbühnentreffen ein. Weitere Informationen unter www.Vertikal.net/events.php.



Gottwald Port Technology vermeldet gutet erstes Quartal

16 Hafenkranne verkauft

Die Gottwald Port Technology, Kranhersteller mit Firmensitz in Düsseldorf, hat im ersten Quartal diesen Jahres 16 Hafenschielenkranne verkauft. Neun Aufträge gingen aus Europa ein, die übrigen Krane liefert der Hersteller nach Afrika, Asien und Amerika. "Elf Krane gehören zur Standard Zwei-Seilbaureihe wie beispielsweise der HMK 300 E, ein Kran der 100-Tonnen-Klasse." Für den professionellen Schüttgutumschlag erhielten die Düsseldorfer Aufträge über fünf Vier-Seil-Greiferkrane, „die jeweils mit zwei Hubwerken ausgerüstet sind“, erklärt Marketingleiter Peter Klein im Gespräch mit dem Vertikal Verlag. „Entlang des Rheins“, so Klein weiter, „werden häufig

Fachwerkportalkrane eingesetzt, wie unlängst in Basel.“

"Mit dem Verkauf von 16 Kranen während der ersten drei Monate diesen Jahres hatten wir zweifelsohne einen positiven Start trotz der fortwährenden Dollarschwäche", sagte der stellvertretende Vertriebsleiter für Hafenkranne Andreas Möller. "Unsere Kunden tätigen Investitionen, da sie auf lange Sicht wettbewerbsfähig bleiben möchten", erklärt er weiter.



UP AG verstärkt Mietflotte

Flughafen Zürich braucht Falcon Spider

Die UP AG hat einen Neuzugang in ihrer Mietflotte: die Gelenkarmbühne Falcon Spider FS 290. Eine Arbeitsbühne mit 29 Metern Arbeitshöhe. Die Transportlänge liegt bei 6,30 Metern, die Transportbreite bei nur 0,79 Meter. Das Gerät verfügt über einen jeweils um 90 Grad hydraulisch drehbaren Arbeitskorb und ein automatisches Abstützensystem. Die UP-Gruppe vermietet und vertreibt Höhenzugangstechnik. Sie bietet als Generalvertreter in der Schweiz und dem Fürstentum Liechtenstein die Produkte führender Hersteller von



Hubarbeitsbühnen, Personen- und Lastenliften an. Alfred Vollenweider, Leiter Vermietung und Verkauf, äußerte sich gegenüber „Kran & Bühne“ zufrieden über die Neuinvestition: „Wir haben den Falcon Spider extra aus Dänemark kommen lassen. Für ein Projekt am Flughafen Zürich

kam eigentlich kein anderes Gerät in Frage. Die Maße des Falcon Spiders passten genau.“ Die erste Bewährungsprobe hat der Neuling bereits im zehnten Kilometer entfernten Hausen bestanden: Die Arbeitsbühne erleichterte die Reinigungsarbeiten in einer Kirche.

Behinderungen bei Montreux

Bauarbeiten am Glion-Tunnel

Die Bundesfachgruppe Schwervertransporte und Kranarbeiten macht darauf aufmerksam, dass bis Ende November 2004 auf der schweizerischen A9 Lausanne/St. Maurice mit Verkehrsbehinderungen zu rechnen ist. In Höhe des Glion-Tunnels – zwischen Montreux und Villeneuve – werden umfangreicher Modernisierungsarbeiten durchgeführt.

Ausbilder mit Tradition

Gute Noten für Palfingers Lehrlinge

Der österreichische Wirtschaftsminister Bartenstein hat Palfinger als Ausbildungsbetrieb ausgezeichnet. Das Unternehmen leistete die Lehrlingsausbildung mit überdurchschnittlichem Erfolg.

Seit 1993 haben 75 Prozent der Lehrlinge bei Palfinger die Berufsschule mit „Ausgezeichnetem Erfolg“ absolviert. Selbst 50 Prozent der Lehrabschlussprüflinge erhielten noch diese hervorragende Bewertung. Bereits seit der Gründung des Unternehmens im Jahre 1932 bildet Palfinger Lehrlinge aus.

Unter dem Motto „Ausbilden fürs Unternehmen“ integriert Palfinger junge Auszubildende der Maschinenbau- oder Produktionstechnik sowie der Mechatronik in alle Aufgabenbereiche.

Mehr unter ► www.Vertikal.net

Haider setzt auf Krane von Palfinger

Kuhn hat neuen PK 90002 aufgebaut

Neu beim Transportunternehmen Franz Haider mit Firmensitz in Wien: der Palfinger PK 90002, aufgebaut von der Firma Kuhn-Ladetechnik GmbH. Kuhn leistet für Palfinger den Generalvertrieb von Stückgutkränen in Österreich, Tschechien und der Slowakei und montiert die Krane nach Kundenwunsch.

Franz Haider hat sich als Transportunternehmer besonders im Osten Österreichs einen Namen gemacht und zählt dort zu einem der größten in der Branche. Die 1991 gegründete

Transportfirma verfügt heute über einen Fuhrpark mit 21 LKW. Sie sind größtenteils als Kipper-Kran-LKW ausgelegt.

Zu seinen Geschäftspartnern befragt, erklärt Franz Haider: „Dank Einsatz von Palfinger Kranen auf meiner LKW-Flotte können wir rasch und effizient auf Kundenwünsche reagieren. Meine Mitarbeiter werden für die Bedienung der Krane und auch als Safety Driver geschult. Ich arbeite seit vielen Jahren ganz ausgezeichnet mit der Firma Kuhn als Lieferant, Aufbauer



und Service-Firma der Palfinger-Produkte zusammen.“ In den letzten Jahren seien verstärkt größere und stärkere Krane in den Klassen von 20 bis 35 Metern geordert worden, mit Reichweiten bis 24 und Hubhöhen bis 28 Meter. Erst kürzlich hat Franz Haider einen 4-Achser-LKW mit aufgebautem Palfinger PK 72002 Performance in Betrieb genommen.



Stefan Winklmaier, Produktionstechniker im 3. Lehrjahr, bei Montage-Arbeiten

Kurz & Wichtig

■ Hematec hat seinen Vertrieb gestärkt. Wolfgang Liewald ist neuer Verkaufsliefer Österreich für den Dino Lift Vertrags-händler.

Kurz & Wichtig



Kurz & Wichtig

■ **Partek Cargotec**, Ausrüster für die Hebeindustrie, hat seinen Namen in **Hiab** geändert. Dies hat das Unternehmen auf der bauma bekannt gegeben.

■ Das Netz von JLG Deutschland ist verstärkt worden. **Thomas Müller** hat den Vertrieb für die Produkte von JLG für den Bereich Deutschland Mitte übernommen.



■ **Johannes Becker** hat neben der Vertretung von Pagliero auch die Vertretung für Holland Lift in Deutschland und Österreich übernommen.

■ **Skyjack** hat die 100.000. Scherenbühne produziert. Den Meilenstein setzte die am 2. April 2004 ausgelieferte SJ III 3226. Eine kompakte 10-Meter-Schere, die sich im Innenbereich bewährt hat.

■ Die **International Powered Access Federation (IPAF)** ist jetzt nach ISO 9001:2000 zertifiziert. Die Non-Profit-Organisation hatte die Qualität ihrer Arbeit für eine sicherere Höhenzugangstechnik durch das unabhängige Institut ISOQAR prüfen lassen.

■ **Deutz** erweitert seine Produktpalette. Fünf neue Motortypen mit Leistungen von neun bis 50kW mit den Bezeichnungen 2008 und 2009 kommen hinzu.

■ Der Verkauf von **Hirschmann** an HgCapital ist perfekt. Die angekündigte Übernahme der Hirschmann Electronics GmbH & Co. KG, Neckartenzlingen, durch den in London und Frankfurt am Main ansässigen Private Equity Investor HgCapital kann nach Zustimmung der zuständigen Wettbewerbsbehörden vollzogen werden.

■ Die **Marcus Transport** aus Wuppertal und **Power-Lift** aus Erkrath sind eine partnerschaftliche Zusammenarbeit eingegangen. ► www.Vertikal.net.

■ **Benedict Dunkelberg** ist neuer Geschäftsführer der Ahlmann Baumaschinen GmbH. Der 44-jährige war zuletzt Geschäftsführer der Multicar Spezialfahrzeuge.



■ **Pierre Saubot** ist neuer IPAF Präsident. In seiner Antrittsrede dankt der Franzose seinem Vorgänger Peter Bennett.



■ **Caterpillar** und **Zeppelin** feiern ihre 50-jährige Partnerschaft. Jim Owens, seit dem 1. Februar 2004 Caterpillar Chairman, hat bei seiner Rede auf der bauma das gute Verhältnis zum deutschen Händler Zeppelin hervorgehoben. Für die Bereiche Infrastruktur, Transport und Warenumschlag könnten die Unternehmen gemeinsam hervorragende Lösungen bieten.

■ Seit Anfang des Jahres arbeitet Vertrieb Verwaltung und Kundendienst der **Merlo Deutschland GmbH** unter einem Dach. Dadurch erreicht das Unternehmen kürzere Wege und einen noch schnelleren Service.



Kurz & Wichtig

Dornseiff erhält 100. Tadano Faun ATF 80-4 Jubiläumskran

Der 100. Tadano Faun ATF 80-4 ist an die Firma Dornseiff aus Burbach im Siegerland ausgeliefert worden. Tamaki Okuyama (l.), Technischer Geschäftsleiter Faun und Reinhard Strecker (m.), Vertriebs-

leiter Deutschland von Tadano Faun überreichten den Jubiläumskran auf der bauma an Wolfgang Dornseiff (r.).

Die Unternehmensgruppe, bestehend aus Dornseiff, Burbach, Daum, Herborn, Schweitzer, Siegen und Schuco, Olpe hat bereits zwei ATF 80-4 in seinem 42 Geräte umfassenden Fuhrpark und ist damit sehr zufrieden, erklärt Dornseiff gegenüber Kran & Bühne und fügt an: "Das Zwei-Motoren-Konzept des Kranes ist genauso überzeugend, wie die Kombination der Mastlänge und der Hubleistung."



Radlader aus Backnang

Terex übernimmt Kaelble

Terex hat den Erwerb der Kaelble Baumaschinen GmbH bekannt gegeben. Colin Robertson, Präsident von Terex Construction erklärt: "Dieser Erwerb erlaubt uns, unsere derzeitige Radladerreihe zu ergänzen und eröffnet uns eine große Möglichkeit, neue Märkte zu erschließen." Nachdem das süddeutschen Traditionsunternehmen, die Kaelble-Gmeinder GmbH, im Januar 1996 in Konkurs gegangen war, lief die Produktion unter der Leitung von Werner Zick, des ehemaligen Kundendienstleiters, dank der

Neugründung der Kaelble Baumaschinen GmbH weiter. Werner Zick, der 1964 als Lehrling bei Kaelble angefangen hat, bewertet die Übernahme mit einem lachenden und weinenden Auge: „Nach dem schlechten Geschäftsjahr 2003 war es für uns quasi eine Rettung, jetzt zur Terex-Gruppe zu gehören und internationale Kunden zu gewinnen. Die Nachfrage nach unseren Radladern hat sich schon jetzt rasant vervielfacht. Die ersten vier Aufträge sind bereits unter Dach und Fach.“

Neuigkeiten, Jetzt!

Sind Sie Fachmann?

Möchten Sie einfach Neuigkeiten über Turmkrane oder Scherenbühnen oder vielleicht über Mobilkrane und LKW-Bühnen? Dann tragen Sie sich nun ein, um die gewünschten Neuigkeiten von www.vertikal.net zu erhalten.

Seit Anfang April senden wir Ihnen die Neuigkeiten, die Sie interessieren, wenn Sie geschehen zu. Wählen Sie einfach das Thema aus, das Sie interessiert. Wir werden Ihnen dann eine Email mit Neuigkeiten-Alarm zusenden, wann immer eine wichtige Meldung aufkommt. Wenn Sie sich entscheiden sollten den ganzen Artikel zu lesen, dann klicken Sie einfach auf den Hotlink im Email. Dies führt Sie zum Artikel bei www.vertikal.net - dieser Service ist kostenfrei, Sie müssen sich nur eintragen.

Vertikal.net erlaubt Ihnen sich die Neuigkeiten auf Ihren PC zu holen, für die Sie sich entscheiden. Um einen kompletten Überblick zu erhalten, gehen Sie einfach zu www.vertikal.net und lesen die neuesten Ausgaben von *Kran & Bühne* und die Neuigkeiten der letzten vier Wochen. Weiterhin können Sie nach Informationen über bestimmte Themen suchen.

Tragen Sie sich jetzt ein, wenn Sie informiert sein wollen, was in Ihrem Bereich geschieht. (Wir wissen, dass Sie nicht mit e-mails bombardiert werden wollen und werden Ihnen normalerweise nicht mehr als eine oder zwei Neuigkeiten pro Thema und Monat zusenden).

Dieser Service wird zusammen mit unserem britischen Schwestermagazin *Cranes & Access* zur Verfügung gestellt, was bedeutet, dass Sie ständig auf dem neuesten Stand, mit den Ereignissen in ganz Europa sein werden.

Versäumen Sie es nicht und tragen Sie sich sofort in das Formular unten ein oder online unter

www.vertikal.net/alarm

Senden Sie mir e-mails für folgende Themen (soviel Sie möchten):

- Alle Neuigkeiten
- Alle Bühnenneuigkeiten
- Alle Kranneuigkeiten
- Alles über Sicherheit & Vorschriften
- Bühnensicherheit und Vorschriften
- Kransicherheit und Vorschriften
- Anhängerbühnen
- Ausrüstungen für Hakenflaschen...
- Kontrollsysteme
- Ladekrane
- LKW-Arbeitsbühnen
- Mastkletterbühnen
- Mobilkrane
- Personenbühnen
- Raupenkrane
- Scherenbühnen
- Seile
- Teleskoplader
- Teleskop und Gelenkbühnen
- Turmkrane

Bitte nennen Sie uns weitere Themen, die Sie gerne im Angebot hätten:

.....

.....

.....

Name:

Beruf:

Firma:

Tel:

Fax:

e-mail:

Unterschrift:

Datum:

Vertikal.net

■ Fax an:
+49 (0)761 8866814

■ oder per Post an:
Vertikal Verlag,
Sundgaullee 15,
79114 Freiburg
Deutschland

■ oder online unter:
www.vertikal.net/alarm

Haulotte® DIE LASTEN-FLOTTE

SCHERENBÜHNEN
Von 6 bis 18 Meter
Diesel oder Elektroantrieb

GELENKTELESKOP-BÜHNEN
Von 13 bis 32 Meter
Diesel oder Elektroantrieb
Antriebsachse
Zählwerke

MASTBÜHNEN
Elektroantrieb von
4 bis 12 Meter
Klapp auf anwendung

TELESKOPBÜHNEN
Von 14 bis 35 Meter
Geländegängig, große verstellbare Radstände

TELESKOPKRAN-PROGRAMM TOPLIFT
Hubhöhen von 7 bis 17 Meter
mit einer Hublast bis zu 4 Tonnen
Jahres-Rührer, Jähres-Rührer

TELESKOPKRAN-PROGRAMM EASY CRANE
Teleskopkran und Gegengewicht
Ausschlag-Kranneige

MULTIJOB
Mehrere einseitig
Verstellbare Hubhöhe ab Teleskopkrane,
Hubhöhe, Teleskoplader sowie
Wick- und Baggerlader

Haulotte®
DER WEG IN DIE RÄUMLICHE DIMENSION

HAULOTTE HUBARBEITSBÜHNEN • An der Mätkinstraße 1 • 79189 Bad Krozingen-Hausen
Tel. +49 (0) 76 33 / 8 06 92-0 • Fax +49 (0) 76 33 / 8 06 92-18
e-mail: haulotte@de.haulotte.com • Web: www.haulotte.com

ISO 9001
PINGUELY
HAULOTTE
GRUPPE

TELESKOPSTAPLER KRANE MULTIJOB
GELENKBÜHNEN MASTBÜHNEN TELESKOPBÜHNEN SCHERENBÜHNEN ANHÄNGERBÜHNEN

Copyright © Pinguely - Haulotte WVR behält sich Änderungen der in diesem Dokumenten genannten Informationen vor. Photos nicht bindend.

AICHI DEUTSCHLAND



Off-road!

Die AICHI-Hebebühnen mit Kettenfahrwerken meistern jedes Gelände: Ob fester, steiniger, sandiger oder matschiger Untergrund, die AICHI-Hebebühnen bringen Sie problemlos an jeden Standort.

Für den Einsatz auf empfindlichen Böden sind die AICHI-Hebebühnen optional mit den „non marking“ Gummipads lieferbar.

Selbstverständlich sind auch diese Arbeitsbühnen mit einer einfach bedienbaren Horizontal-Vertikal-Steuerung ausgestattet.

Kantstr. 29a · 44627 Herne
Tel. +49 (0)2323 935 433
Fax +49 (0)2323 935 435
Service-Nr. 0700 / L I F T S E R V i c e
/ 5 4 3 8 7 3 7 8
www.apse-deutschland.de
eMail: info@apse-deutschland.de



Deutschlands größtes Zentrum für neue und gebrauchte Arbeitsbühnen



Auf 1.000 qm Fläche bieten wir Ihnen:

- mehr als 70 neue und gebrauchte Arbeitsbühnen permanent auf Lager
- Wartungs- und Reparaturarbeiten in eigener Fachwerkstatt
- Teileservice / Wartungsverträge
- Finanzierung / Leasing

Besuchen Sie uns:

GS Arbeitsbühnen GmbH
Otto-Hahn-Str. 7b
D-40721 Hilden

Internet: www.gs-arbeitsbuehnen.de
E-mail: info@gs-arbeitsbuehnen.de

Tel.: + 49 (0) 21 03 - 90 83 0
Fax: + 49 (0) 21 03 - 90 83 11

Das war die bauma



Die weltgrößte Baumaschinenmesse ist vorbei!

Mit einem „Bagger-Ballett“ und Hupkonzert verabschiedete sich die bauma am Sonntag, den 4. April 2004. 11.000 Ausgaben von „Vertikal bauma“, haben ihr Ziel erreicht. Den Besucher durch die Welt der Hebeindustrie geführt. Von der Messe der Superlative berichtet Stephanie Schorn.



Montag, 29. März 2004.
Frisch aus dem Druck: der Messeführer „Vertikal bauma“.

Sieben Tage Sonne, ein strahlend blauer Himmel mit Alpensicht – kurz vor Schluss Sturmwarnungen und erste Regentropfen.

So perfekt wie das Wetter zeigte sich die diesjährige bauma: Rund 410.000 Besucher sind nach München



Barry Barnes, Geschäftsführer Demag Mobile Cranes, Alexander Knecht, Präsident Terex Cranes International, Ray O'Rourke, Geschäftsführer Select, Kunde aus U.K. und Steve Filipov, Präsident Terex-Cranes (VL). Terex hat 48 Krane unmittelbar auf der bauma an Kunden aus der ganzen Welt verkauft. Macht ein Verkaufsvolumen von 35 Millionen Euro. Da hat sich das einheitliche Auftreten und die Standmiete für über 6000 Quadratmeter gelohnt.



Manitowoc konzentriert sich voll auf den Kranmarkt: der neue 250 Tonnen Schwerlast-Raupenkran Modell 15000.

gekommen! Die Messeleitung München spricht von dem besten Ergebnis in der fünfzigjährigen Messegeschichte. Besonders über die gestiegene Internationalität der Besucher haben sich die Aussteller gefreut: Auffällig viele Interessenten kamen aus den osteuropäischen Staaten, Indien und vor allem China.

Wilfried Tschich, Geschäftsführer von Komatsu Deutschland, sprach aus, worauf alle

hierzulande lange gewartet haben: „Die Stimmung bei den deutschen Kunden hat sich aufgehellt.“ Werden sonst auf der Messe üblicherweise erst Informationen oder Angebote eingeholt, saß dieses Jahr bei vielen Besuchern das Geld locker und sie kauften gleich ein.

Zu den größten Ereignissen aus der Geschäftswelt zählte sicher die Ankündigung durch JLG, Manlift zu übernehmen. ▶▶



Kobelco liefert zwei CKE 1350 nach Shanghai. Dort hat die japanische Firma seit dem ersten Mai ein neues Büro.



Sie können sich
Auf **Genie**
Verlassen!

- ✓ Zuverlässige, qualitativ hervorragende Arbeitsbühnen
- ✓ Verfügbarkeit
- ✓ Umfassender Kundendienst
- ✓ 24 Std. technischer Vor-Ort-Service
- ✓ Schnelle Ersatzteillieferungen
- ✓ Schulungen und Vermittlung von Know-How durch unser Genie Team
- ✓ Maßgeschneiderte Lösungen in finanziellen Fragen

Wir stehen Ihnen als Partner gerne zur Seite.



Z-45/25J R-I

S-125



GS-2532



GTH-230II

Genie®

Genie®

www.genieindustries.com

email: infoeurope@genieind.com

Tel: 04202 88520 Fax: 04202 885220



- Sicherheitsbremsen
- Im Mast geführte Leitungen
- Hervorragende Winden
- Kompakter Stauraum
- Einzigartige Transportsicherung
- Keine losen Teile
- Günstige Preise

CE

Händler gesucht!



Zwei Modelle mit 3,2 - 7,5 m oder 4,0 - 7,3 Höhe und 300 - 455 kg Hebekapazität.

SUMNER®

Nova House
Audley Avenue Enterprise Park
Newport, Shropshire
TF10 7DW UK
www.sumner.com
voice: (44) 01952 815730
fax: (44) 01952 585671
e-mail: trichards@sumner.com

« Neben der Toucan Reihe samt Fabrik verfügt JLG jetzt auch über die Pläne der Liftlux-Scheren. Ebenfalls berichtete Vertikal.net gleich online vom Patentstreit zwischen Terex-Demag und Liebherr, der in der ersten Instanz zugunsten von Terex-Demag entschieden wurde. Das letzte Wort ist hier allerdings noch nicht gefallen.

Eine der vorrangigsten Fragen an die Hersteller auf der Messe: Wie werden die Unternehmen auf die Stahlpreiserhöhungen reagieren? JLG, Bobcat, Volvo and Case, um nur einige zu nennen, kündigten an, sie müssten als Reaktion ihre Preise erhöhen. Sakae Tadano hingegen kann seine Kunden vorerst beruhigen. „Wir haben langfristige Verträge mit asiatischen Stahl-Lieferanten. Für uns ändert sich



Neu bei Hovago für ein Projekt in Norwegen: der Tadano Rough Terrain Kran GR 700 EXL.



Gute Stimmung bei Tadano Faun. Mit der weiter ausgebauten Produktpalette beweist das Unternehmen Konstanz am Markt.



BISON stematec Hubarbeitsbühne TKA 47 KS mit 47 Meter Arbeitshöhe. „Die lebhaftere Nachfrage werden wir auch als Bestätigung unseres Technik- und Qualitätsangebotes“, so der Betriebsleiter Günter Wippl.

erst mal nichts“, äußerte der Chairman von Tadano gegenüber „Kran & Bühne“. Laut Tadano seien anfängliche Schwierigkeiten bei der



Die HA 32 PX mit 32 Metern Arbeitshöhe. Schon vom ersten Tag an gut besucht: der Stand von Pinguely-Haulotte. „Ein russischer Kunde hat gleich zehn Bühnen gekauft“, so Pressesprecherin Isabelle Laplume. Brandneu bei Haulotte: der Teleskopklader FH 6- 28. Haulotte baut seine Serienprodukte weiter aus. Sonderprodukte wie Großscheren erteilt Philippe Saubot eine Absage: „Es gibt derzeit keinen profitablen Markt für Scheren über 20 Meter und Teleskopbühnen über 40 Meter.“

deutsch-japanischen Zusammenarbeit längst überwunden: „Wir haben ein gemeinsames Ziel: größere und bessere Produkte zu entwickeln!“

Ein starkes Interesse zeigten die bauma-Besucher an dem von Palfinger entwickelten und patentierten Schwingungsdämpfungssystem AOS (Active Oscillation Suppression-System). Gerade beim Kraneinsatz mit großen Reichweiten, wie beispielsweise bei Langarmkränen und bei Einsätzen mit einem zweiten Knickarm und natürlich beim Bewegen von schweren Lasten, sind die auf

den Kran einwirkenden dynamischen Schwingungen besonders stark. Das AOS-System kompensiert diese Schwingungen und Stöße, indem eine elektronische Datenmeldung notwendige Korrekturbewegungen einleitet.

Der Gedanke des Leichtbaus stand bei der Präsentation der hochfesten vergüteten N-A-XTRA- und XABO-Stähle von ThyssenKrupp Stahl im Mittelpunkt. Wichtig für den Mobilkranbau, bei dem die Abmessungen, Achslasten und das Gesamtgewicht des Fahrzeugs durch gesetzliche Vorschriften begrenzt sind. Die Entwicklung von Mobilkränen für höchste Traglasten bis 800 Tonnen ist durch den Einsatz hochfester Stähle überhaupt erst möglich geworden. ➤



Reges Interesse gab es an der innovativen Hubtechnik des neuen Steigers TVT 300.



Das Freigelände. Im Vordergrund die neue Ultra Boom von JLG.



Uprights SL 30 SL meistert auch Schieflagen.

« N-A-XTRA- und XABO-Stähle ermöglichen eine Reduzierung der Blechdicke und damit eine leichtere Bauweise. Bei Einsatz des Stahles N-A-XTRA 700 anstelle des allgemeinen Baustahles S355 (St 52-3) lässt sich die Blechdicke in etwa halbieren, beim XABO 960 sogar um etwa 70 Prozent verringern.



„Maßarbeit“! Neu bei Merlo: die ROTO 40.25 KSC, eine 25-Meter-Maschine mit vier Tonnen maximaler Hubkraft.



Immer schwer beschäftigt: Kai Schliephake, Geschäftsführer JLG Deutschland. Die Redaktion fragt sich: Ist die Mappe schon voller Aufträge?



Die XP-Reihe von Fassi.



Die SG 2100 JD 4 WD von dem italienischen Hersteller Airo Tigieffe.



Roderik van Seumeren, Chief Operating Officer bei Mammoet und Hans-Georg Frey, Geschäftsführer Vertrieb Liebherr-Werk Ehingen (v. l.). Die Übergabe des hundertsten LTM 1500 an Mammoet gehörte zu den feierlichen Höhepunkten auf der bauma. Vor sechs Jahren, auf der bauma 1998, hatte Liebherr dieses Modell erstmals der Öffentlichkeit präsentiert: den LTM 1500 mit dem 84 Meter langen Teleskopsausleger. Der achtschige All-Terrain-Kran ist ausgelegt für Traglasten bis zu 500 Tonnen. Dass der Kran sein damaliges Versprechen gehalten hat, beweist Mammoets Großabnahme.



IPAF demonstriert die Vorteile der PAL-Karte. Die International Powered Access Federation (IPAF) zeigt auf einem 5000 Quadratmeter-Gelände sichere Arbeitsweisen direkt an den ausgestellten Arbeitsbühnen. IPAF bietet in Kooperation mit Herstellern und Vermietern Schulungen und die PAL-Karte als Nachweis, dass ein Mitarbeiter in der sicheren Nutzung der Höhenzugangstechnik geschult ist.

„Rekord an Neukontakten!“ „Münchener Sonne brachte Frühling in die Arbeitsbühnenbranche!“ So begeistert wie Bertram äußerten sich nahezu alle Arbeitsbühnen-Hersteller. Die Neuheiten am Bertram-Gemeinschaftsstand boten Anreiz zum Anfassen und Ausprobieren. Wie zum Beispiel die neue Anhängerbühne Omme 1830 EBZX mit Scherengelenk-Technik oder die 20-Meter-LKW-Bühne GSR 20.200 TH. Das robuste Gerät arbeitet vollhydraulisch. Auch hat Bertram erstmals die 10- und 12-Meter-Geländescherenbühnen der IT-Serie vorgestellt: die IT 8160 und IT 10160.

Große Begeisterung auch bei Dino Lift! Eine enorme Nachfrage gab es gleich nach der neuen



Flaggschiff bei Sennebogen: der 180-Tonnen-Raupenkran 5500 Star Lifter.





SKYJACK
ELEVATING WORK PLATFORMS

SKYJACK's einzigartige
Produktinnovationen
sind seit 1986 führend
in der Industrie.

Die innovativsten
Scherenbühnen der Welt
werden immer besser.

Skyjack
Glovers Meadow
Maesbury Road Industrial Estate
Oswestry
Shropshire, SY10 8NH
+44 (0) 1691-676235 Tel
+44 (0) 1691-676239 Fax
mdavies@skyjackeurope.co.uk
www.skyjackinc.com

SCANDO 650 THE NEXT LEVEL



For nearly 40 years our competitors have tried to copy the Alimak Scando hoist. Now it's time to show what we have done meanwhile.

This year we are introducing a complete new range of construction hoists.

SCANDO 650 – The next level in vertical transportation of men and material.
More Flexible. More Control.
More Hoistpower.
More Scando.

Stay tuned: www.alimak.com/nextlevel


ALIMAK

Alimak AB, P.O. Box 720,
SE-931 27 Skellefteå, Sweden.
Phone +46 910 87000.
Fax +46 910 56690.
E-mail: info@almak.se
www.almak.com



Kesla® XS 240
SELBSTFAHRENDE TELESKOPARBEITSBÜHNE

**IHR WEG NACH
OBEN FÜR ALLE
ARBEITSBEDINGUNGEN**

- 4-Rad-Antrieb, geländefähig
- 24 m Arbeitshöhe
- 12,8 m Reichweite
- Großer 2-Mann Korb (max. 230 kg)
- Leichtgewicht
- Automatisches Nivelliersystem

Kesla Oyj
Kuurnankatu 24
80100 Joensuu
FINLAND

Sales & marketing:
Jack Silvennoinen
tel: +358 13 682 8323
gsm: +358 40 513 1393
e-mail: jj@kesla.fi
www.kesla.com

... und vieler mehr
POWVER-lift
... der richtige Weg nach oben!

Offizieller Vertriebs- und Servicepartner

Power-lift Holger Johan
Meisenweg 25
D- 40699 Erkrath
Telefon: 0211.1674316 Telefax: 0211.1674318
Email: info@power-lift.de web: www.power-lift.de

Kran & Bühne

DAS MAGAZIN FÜR KRAN- UND ARBEITSBÜHNEN-ANWENDER

Kran & Bühne

DAS MAGAZIN FÜR KRAN- UND ARBEITSBÜHNEN-ANWENDER

PartsRight 

PartsRight PartsRight PartsRight PartsRight

Next Day DELIVERY

MULTI BRANDS

same day shipping

original OEM parts

Der globale Shop mit Ersatzteilen für Arbeitsbühnen 

- Mehr als 11.000 Ersatzteile und Zubehör.
- Ein erfahrenes und bemühtes Team.
- Ein inter-aktives Business konzipiert für unsere Kunden.
- Und garantiert die BESTEN Ersatzteilpreise in der Branche.

 **Upright International**

EUROPE Tel + (353) 1 620 9300 Fax + (353) 1 620 9301	USA Tel + (800) 926 5438 Fax + (559) 673 6184
ASIA Tel + 81 3 5765 6841 Fax + 81 3 5765 6840	UK Tel + 44 (0) 1952 685200 Fax + 44 (0) 1952 685255

email: info@partsright.com www.partsright.com



Imposant wie der 90-Tonner SCX900-2 Hydraulik-Raupenkran, der aus der Fusion Hitachis mit Sumitomo hervorgegangen ist, war der gesamte Messeauftritt von Hitachi.



Roger Van de Weghe (r.), Präsident des belgischen Vermietungsunternehmens Van de Weghe mit 350 Mitarbeitern, hat 16 Grove Mobilkrane gekauft. Die Manitowoc Crane Group hat das Geschäft über ihren belgischen Grove-Händler, BLE, abgewickelt. Die Vermietungsflotte von Van de Weghe besteht somit zu etwa 80 Prozent aus Grove Kranen.



S. Ozawa, Managing Director Tadano Faun Holland, A. A. Sloodmans, Sales Manager Tadano Faun Holland, Doron Livnat, CEO Hovago, Sakae Tadano, Chairman of the Board Tadano Japan, Y. Obikane, President Faun GmbH (vl).

Gleich am ersten Messttag übergab Sakae Tadano persönlich Doron Livnat den ersten von acht Tadano Rough Terrain Kranen, den GR 700 EXL. Im Gespräch mit „Kran & Bühne“ schwärmt Livnat: „Der GR 700 EXL ist der beste erhältliche 70-Tonner!“



Der brandneue Leo 50 GT auf seinem ersten Ausflug. Der italienische Teupen-Händler Ferreri schlägt begeistert die Werbetrommel für das neue Modell.

◀ 135 T Teleskopbühne mit 13,50 Metern Arbeitshöhe.

Die Helmut Kempkes GmbH hat ihre neuentwickelte selbstfahrende Hubarbeitsbühne Kuli-Lift KBE 5 mit einer Arbeitshöhe von etwa fünf Metern für den vielfältigen Einsatz in der Halle vorgestellt.

Auch bei Wumag Elevant haben die gleich auf der

Messe eingegangenen Aufträge aus ganz Europa die Erwartungen übertroffen. Am vorletzten Messttag waren bereits „600 Meter Arbeitshöhe“ verkauft.

Die Heilbronner MAN Wolffkran GmbH ging einen in der Branche noch eher unüblichen aber kostengünstigen Weg und zeigte ihre Neuheiten virtuell: den 7532 FL mit Laufkatzausleger beziehungsweise Kompaktspitze, den Turmkran 6071 FL mit Laufkatzausleger sowie Innovationen bei Turmkran-Elementen, Kabine, Hubwinde und Kreuzrahmen. **K&B**



Genie präsentiert seine Neuheiten in blau: auch die jüngsten Weiterentwicklungen bei den Teleskopladern.

Manitous multifunktionaler Maniscopic. Das französische Unternehmen hat im letzten Jahr 200 Modelle des preisgekrönten Twisco, der zur bauma mit weiteren Verbesserungen (Joystick, Reifen) erschien, verkauft.



Unerreichbares erreichen!



Zoom

Wenn Sie hoch hinaus müssen: die Arbeitsbühnen von Zoom helfen Ihnen dabei. Unsere Maschinen kommen überall dort zum Einsatz, wo Sie Arbeiten in kurzer Zeit, sicher und vor allem bequem ausführen wollen.

Zoom ist mit seinem dichten Netz mit über 40 Stützpunkten überall in Ihrer Nähe. Melden Sie sich noch heute zu unseren international anerkannten Bedienschulungen in Kooperation

mit **IPAF** an.



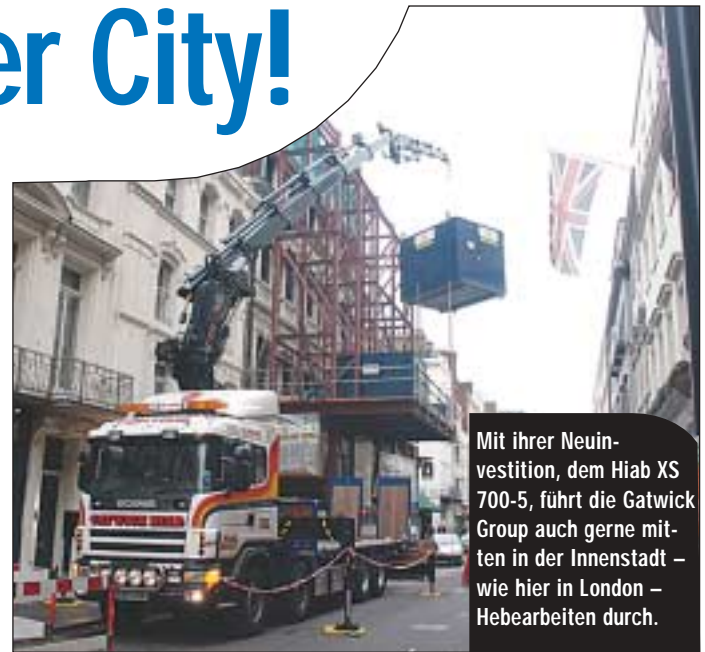
mit
Know-how
an die
Spitze

Kostenlose Hotline 08 00/2 25 25 25 · www.zoomrent.de

Ladekrane in der City!

Die bauma hat es gezeigt: LKW-Ladekrane liegen im Trend. Besonders bei Hebearbeiten in Innenstädten erfreuen sich die Allrounder großer Beliebtheit. Sie lösen so manches Logistik- und Transportproblem. Meist genügt eine „kleine Absperrung“ und der Verkehr kommt dennoch vorbei. Ein Bericht von **Stephanie Schorn**.

Deutschland-Premiere auf der bauma: der XS 288 E-6 HIPRO.



Mit ihrer Neuinvestition, dem Hiab XS 700-5, führt die Gatwick Group auch gerne mitten in der Innenstadt – wie hier in London – Hebearbeiten durch.

Kein Ärger mit kompletten Straßenabsperungen. Der LKW-Ladekran ist schnell aufgebaut und blockiert keine ganze Straße, sondern höchstens eine Fahrspur. Die Gatwick Group, spezialisiert auf Transport und Logistik, setzt beispielsweise bei Hebearbeiten im Großraum London gerne Ladekrane ein. Bob Toon, Geschäftsführer der Gatwick Group, freut sich daher über die jüngste Neuanschaffung: den Hiab XS 700-5 mit einem JIB 165-4 und Seilwinde auf einem Scania LKW.

Zum Glück hatte die Hiab-Produktion zwei Tage vor

Von Cormach auf der bauma präsentiert: der neue 125000 E9.



Messebeginn den angekündigten neuen Zusatzknickarm JIB 70X-4 fertig bekommen. So konnte Hiab, zuvor Partek Cargotec (mehr dazu unter Kurz & Wichtig), auf der bauma erstmals den XS 288 E-6 HIPRO in Deutschland präsentieren. Und zwar jetzt mit der außerordentlichen Reichhöhe von bis zu 33 Metern. Angelika Niebisch, Marketing-Expertin bei Hiab, ist sich

sicher, dass so mancher Zimmermann oder Dachdecker den XS 288 E-6 einem Mobilkran vorziehen wird.

Hiab verzeichnete auf der bauma eine sehr gute Resonanz: Der brandneue XS 422 sei bereits verkauft und am Messestand sei reger Betrieb gewesen. Ein Fachpublikum aus der ganzen Welt, besonders aus Frankreich und Belgien, aber auch aus Nordafrika und selbst aus Australien hätte „mehr als nur Interesse signalisiert“. Der Messe-Stand gleich neben Daimler-Chrysler – wie schon auf der vorherigen bauma – sei zur Präsentation von LKW-Ladekranen absolut ideal.

Stahlhart kalkuliert

Von Effer, mit Apik als Generalimporteur für Deutschland, gab es auf der bauma gleich vier Deutschland-Premieren in der schweren Kranserie: die Modelle 750, 850, 1350 und 1750. Ende letzten Jahres hatte Effer auf der SAIE die 75- und 85-Metertonner, die Modelle 750 und 850 vorgestellt. Diese Ladekrane bieten Auslegerlängen von über 20 Metern mit bis zu sechsteiligen 12,68 Meter Fly-Jibs. Nachfrage und Absatz der größeren Krane haben seit der Einführung – laut Aussage des Herstellers – schon weit die Erwartungen übertroffen. Effer konzentriert sich jetzt auf einen effektiven Herstellungsprozess, um das Produktvolumen zu erhöhen.

Noch größere Leistung bringt der Ladekran 1750, ein 140-Metertonner mit 24 Meter

Der imposanteste Kran am Effer-Stand auf der bauma: der 2200er in lila, mit der enormen Hubkraft von über 25 Tonnen. Als 6S, ausgerüstet mit einem Jib 6S, lässt sich die Reichweite auf bis zu 45,07 Meter verlängern.



Effers 43-Metertonner in Salzburg im Einsatz.



Fassi. Auf der bauma bestens aufgestellt.

◀◀ horizontaler Reichweite, die ein sechsteiliger Fly-Jib auf bis zu 40 Meter erweitern kann. Effer's HSS (High Speed System) erhöht die Geschwindigkeit, mit der sich die Verlängerungen ausfahren lassen. Als Schwingungsdämpfungssystem kommt Effer's Pro.Dec (Progressive Deceleration) zum Einsatz.

Der kleinere 135-Metertonner weist die meisten Merkmale der 1750-Version auf und bietet 20 Meter hydraulische Reichweite in der Basis-Ausleger-Ausstattung. Ausgerüstet mit einem sechsteiligen Fly-Jib lässt sich wiederum die Länge auf bis zu 32 Meter ausdehnen. Für die Ausleger und Fly-Jibs nutzt Effer den hochwertigen Weldom 1300 Stahl. Der Stahl spielt bei der Produktion eine große Rolle. Besonders, da die Nachfrage nach immer größeren Modellen steigt, gilt es, das beste Verhältnis zwischen Hubkraft und Eigengewicht zu finden.

Cormach hat erstmals zur bauma den 125000 E9 F186 Ladekran präsentiert. Die maximale Ausladung beträgt 31,76 Meter, die Hubkraft liegt bei 125 Metertonnen. Für den 180000 E6 Jib 4 gibt es einen neuen vierteiligen hydraulischen Ausleger. Neben diesen Modellen hat das italienische Unternehmen auch den 88000 Tech und den 65000 E6 in München vorgeführt.

Topseller

Für Palfinger war die bauma ein voller Erfolg. „Supermäßig!“, schwärmt Franz Ebner, Marketing Leiter bei Palfinger. Verdientermaßen, denn im Produktsegment Ladekrane gehört der österreichische Hersteller sicher zu den Erfindungsreichsten. Hatte Palfinger doch zur bauma gar 14 neue Ladekrane angekündigt! Ebenso gab es Neuigkeiten bei der Ausstattung: fünf um 25 Grad nach oben überstreckbare Zusatzknicksysteme (Fly-Jibs) und ein neues, bereits bei allen Ladekranen angewandtes Lackierverfahren: die Kathaphorese-Tauch-Lackierung, kurz KTL. Topseller sei nach wie vor der PK 9501, aber auch die neue Kleinkran-Serie sei sehr gut angekommen. Der PK 9501 Performance ist besonders beim kommunalen Einsatz beliebt, da er sich – ausgerüstet mit dem passenden Zusatzgerät – multifunktional einsetzen lässt. Ebenso ist der PK 120000 Performance – aufgrund seiner neun hydraulischen Verlängerungen – für unterschiedliche Jobs geeignet. Die Hebekapazität liegt bei 92 Metertonnen. Die hydraulische Reichweite beträgt 21,5 Meter dank Neunfach-Ausschub, plus die Option für zwei



Palfinger PK 100002 Performance

weitere mechanische Verlängerungen auf bis zu 26,8 Meter. Zur bauma hat Palfinger diesen Neuling in der Schwerlast-Liga der 100-Metertonnen-Klasse erstmalig vorgestellt.

Die Schwerlast-Liga

Auch bei Fassi finden die Ladekrane guten Absatz. Selbst 2003, mit seiner negativen Konjunkturentwicklung auf internationaler Ebene, verzeichnete der Kranhersteller keinen Rückgang. Der zu den Marktführern zählende Hersteller konnte bei der Fertigung von LKW-Ladekranen seine Spitzenposition sogar noch ausbauen: Im letzten Jahr hat Fassi über 5000 Krane verkauft!

Zur bauma hat das italienische Unternehmen den Prototyp eines neuen 24-Metertonnen-Ladekrans gezeigt. Auf dessen

Für den F 600 XP gibt es vier hydraulische Verlängerungen.



Grundlage möchte Fassi in Kürze eine Kranserie unterhalb des Bereichs von 24 Metertonnen entwickeln. Modelle, die mit Doppelkniehebeln und einer großen Anzahl von hydraulischen Ausschüben ausgestattet sind.

Der größte der AXP-Reihe, der F1500 AXP.28 mit 150 Metertonnen, ist mit dem neuen um 25 Grad knickbaren, sechsteiligen L516 Verlängerungsausleger ausgerüstet. Der Motor kommt von Deutz, die Hydraulik von Kawasaki. Der F600 AXP.26 und der F800 AXP.28 verfügen über neue L414- beziehungsweise L214 Ausleger mit jeweils vier hydraulischen Verlängerungen. Auch Fassi rückte auf der bauma ein Extra in den Mittelpunkt: die Weiterentwicklung der elektronischen Lastmomentbegrenzung FX. In Entsprechung der EN 12999 wendet Fassi das Kontrollsystem zur Überlastabschaltung jetzt auch auf manuelle Verlängerungen an.

Laut Giancarlo Manzano, Marketing Manager bei Effer, sei die Kategorisierung, ab wann ein Kran zu den wirklich schweren zähle, von Hersteller zu Hersteller verschieden: „Für Hiab ist ein großer Kran jedes Modell über 20 Metertonnen, für Palfinger und Effer, Krane über 30 Metertonnen, für Fassi über 40 Metertonnen und für HMF seien erst die Modelle über 50 Meter Schwerlastkrane.“



HMF Schwerlastkran Odin mit 52 Metertonnen.

Kommen wir also zum „Giganten-Hersteller“ HMF. Das Unternehmen hat bereits zur SAIE „die Geschwister Odin und Thor“ vorgestellt. Schwerlastkrane, ▶▶



Cormach 125000 E9 mit knapp 32 Metern maximale Ausladung.

« die die Produktpalette des dänischen Herstellers nach oben hin bis auf 52 beziehungsweise 72 Metern erweitern. Übrigens waren Odin und Thor die Projektnamen bei der Entwicklung. Mit der Vermarktung unter diesen klangvollen Namen, hat HMF von ihren bisherigen Standardbenennungen Abschied genommen. Sicher eine gute Idee, sind die zwei Modelle doch in der Branche schon bestens bekannt. Neu bei HMF in diesem Jahr eine Wiegeeinrichtung für Lasten von bis zu 20 Tonnen. Am Haken wird die Last gewogen und per Funk auf das Display beim Kranführer übermittelt. „Für den Kranbediener ist es immer ein großes Problem, dass er das Gewicht der Last nicht genau kennt. Mit unserer neuen Wiegeeinrichtung, die im Lasthaken montiert ist, kann die Last schnell und sicher gewogen werden und der Kranbediener kann den Kran genauer, passend zur Arbeitsaufgabe positionieren“, erklärt René Dahlkilde, Leiter der technischen Abteilung bei HMF.



20 Metertonnen mehr Power: Odins Bruder Thor.



Neu zur bauma: der MKG 66.

Volle Auftragsbücher

Bei MKG mit Sitz im niedersächsischen Garrel, läuft das Geschäft mit LKW-gestützten Lade-, Montage- und Baustoffkranen mehr als gut. Der Familienbetrieb mit 130 Mitarbeitern liefert unter der Leitung von Geschäftsführer Andreas Lüschen Ladekrane zwischen 25 und 770 Kilonewtonmeter Hubleistung in die ganze Welt. Neu auf der bauma: der MKG 66. Bestanden die einzelnen Auslegersegmente bislang aus einer Kastenkonstruktion mit einem sechseckigen Profil, bietet MKG die neuen Geräte mit einem Achteck-Profil und damit mit einer deutlich verbesserten Seitenstabilität an.



Der neue Atlas 260.2 Ladekran in der 26-Metertonnen-Klasse mit einer Reichweite von bis zu 20,70 Metern.



Das jetzt größte Gerät bei PM: der 80-Metertonner PM 80SP.

Atlas gehört im Sektor der LKW-Ladekrane zu den führenden Herstellern in Deutschland. Neu ist der 260.2 Ladekran in der 26-Metertonnen-Klasse mit einer Reichweite von bis zu 20,70 Metern. Zu den Merkmalen zählen acht hydraulische Ausschübe. Als Traglast hat Atlas für den 260.2 ohne Winde 520 Kilogramm vorgesehen. Weitere besondere Merkmale: der Knickarm ist überstreckbar und optional gibt es 7,4 Meter Abstützweite. Auch ist der Anbau einer Winde aus dem neuen Programm möglich. Auf der bauma hatte Atlas auch den seit Jahren bewährten 390.2 A7 dabei. Die Reichweite beträgt bei diesem Modell 19,10 Meter, die Traglast 1300 Kilogramm. Neu: Sieben hydraulische Ausschübe und eine Winde der neuesten Generation.

Auch PM lobt die Internationalität des bauma-Fachpublikums. Besucher aus Osteuropa, dem Mittleren Osten, Asien und Südafrika hätten sich die neuen Modelle angeschaut. Natürlich hätte es auch Stand-Besucher aus Europa – hervorzuheben hier Großbritannien und Griechenland – gegeben. PM bietet einen neuen 80-Metertonner, den PM 80SP an. Das nun größte Gerät bei PM. Alle PM Krane über 50 Metertonnen verfügen jetzt über einen verbesserten elektronischen Lastmomentbegrenzer. Weiter neu: der PM 30SP, PM 23S und der PM 27S.

Seit 2001 kooperiert Tirre mit PM und ist der Generalimporteur für PM Ladekrane in Deutschland. Tirre selbst bietet eine breite Produktpalette an Ladekranen für Handwerk, Dienstleister und Industrie. So hat beispielsweise die DAR, Duale Abfallwirtschaft und Verwertung Ruhrgebiet GmbH, eine neues Sammelfahrzeug für Altpapier von Tirre im Einsatz. Das Besondere: die Funkfernsteuerung für den Tirre Ladekran, so dass der Fahrer beim Leeren des Altpapiercontainers die Fahrerkabine nicht mehr zu verlassen braucht.

K & B



Tirre Ladekran als Sammelfahrzeug für Altpapier bei DAR im Einsatz.



Klaas Anhängerkran



Klaas Autokran

Alu-Kran?

Besuchen Sie uns
vom 19.-23. Mai 2004
auf der Dach + Wand
in München.
Halle 86.510

KLAAS!

Klaas Alu-Krane direkt und exklusiv vom Hersteller.

Neukrane • Gebrauchtkrane • Vermietung • Service

KLAAS Alu-Kranbau GmbH - Raiffeisenstraße 24 · 59387 Ascheberg
Telefon +49 (0) 25 93-95 92-0 · Telefax +49 (0) 25 93-95 92-25 · info@klaas-online.de
www.klaas-online.de

Kran & Bühne

DAS MAGAZIN
FÜR KRAN- UND
ARBEITSBÜHNEN-
ANWENDER

DAS MAGAZIN
FÜR KRAN- UND
ARBEITSBÜHNEN-
ANWENDER



Gewicht 1.500 kg · Länge 230 cm · Breite (Fahrwerk 60 cm)
Hohe 195 cm · Motor (Kubota D722 Diesel) · Leistung 17 PS
Kühlung Wasser · Antrieb Hydrostatisch · Geschwindigkeit 6 km
Hubleistung 2.310 kg bei 6 Meter 520 kg · Kramarm (Hub 033T3)

RIEBSAMEN

Maschinenbau Riebsamen GmbH & Co KG
Bierstetter Str. 1 · 88348 Allmannsweiler
Telefon 075 82-791 · Fax 075 82-792

www.ribsamen.de · info@ribsamen.de



CRANES & access

The Lifting
Professional's
Magazine

The Vertikal Press Ltd,
PO Box 3227, Brighton BN1 4UR, UK.
Tel: 01273 884422 Fax: 01273 884477
info@vertikal.net www.vertikal.net

Eine eigene Technik

Wesentlich leichter als Stahl, korrosionsbeständiger und eine hohe statische und dynamische Festigkeit zeichnet Aluminium aus. Auf der Gegenseite erfordert die Ver-

Aluminium ist ein seltenes Metall in der Kranindustrie. Es hat eindeutige Vorzüge, aber bei der Verarbeitung braucht es viel Know-how. Rüdiger Kopf hat sich nach Neuheiten und Neuigkeiten bei den Alukranen umgesehen.

arbeitung wesentlich mehr Know-how als beim Stahl. So haben sich bei der Verarbeitung des Werkstoffs in der Kranbranche nur einige Hersteller aufgemacht und die Kranausleger aus Aluminium konstruiert. Das niedrigere Gewicht des Aluminiums erlaubt es zudem Serien-LKWs aufzubauen.

Die jüngste Entwicklung aus diesem Sektor kommt von Böcker. Der AK 41/6000 SPS ist auf einem 26-Tonner aufgebaut und bietet eine maximale Hakenhöhe von 41 Metern. Mit seinen sechs Tonnen Tragkraft erweitert der neue Kran das Programm von Böcker deutlich nach oben hin. Nach unten schließt der AK 28/1200 auf einem 7,5-Tonner das Angebot ab. Noch leichter ist lediglich der AHK 27/1200 mit 3,5 Tonnen, aufgebaut und verfahrbar auf einem Anhängergerüst mit Doppelachse.

In Sachen Anhänger-Alukrane geht Klaas mit dem K 17/24 noch einen Schritt weiter. Mit einem Gesamtgewicht von 2,1 Tonnen kann das Gerät bei entsprechender Fahrzeugkombination auch mit dem Führerschein Klasse B verfahren werden. Der "Kleine" hat eine Hakenhöhe von 23,7 Meter und eine maximale Hakenlast von 500 Kilogramm. Das Spektrum an Alukranen aufgebaut auf LKW reicht beim Hersteller mit Sitz in Ascheberg südlich von Münster bis zum K 35-42. Der Kran bietet Reichweiten bis 35 Meter und eine maximale Hakenhöhe von 42 Metern. Klaas setzt bei seinem Mastsystem auf jeweils zwei seitliche Hydraulikzylinder am Mast und im Knickstück, um eine hohe Seitenstabilität zu erreichen.

Den "Club der Drei" rundet Emminghaus ab. Der Hersteller mit Sitz in Kalletal-Hohenhausen nahe Bielefeld bietet



Der Anhängerkran K 17-24 von Klaas kann bei entsprechender Fahrzeugkombination auch mit dem Führerschein Klasse B verfahren werden

mit seinem Modell E30 einen Kran mit einer maximalen Traglast von einer Tonne an. Das Gerät erreicht eine Hakenhöhe von 33 Metern. Der Teleskopmast mit maximal sechs Metern Länge kann zwischen 0 und 88 Grad abgewinkelt werden. Der Kran wird wahlweise auf Mercedes, MAN oder Iveco aufgebaut.

Ein umfangreiches Repertoire an Kranzubehör ist bei allen Herstellern im Portfolio zu finden. Von der Palettengabel bis hin zum Personenkorb ist die Auswahl reichlich. **K & B**



Der AK 41/6000 SPS von Böcker erweitert das Angebot von Böcker im Alukranbereich mit sechs Tonnen deutlich nach oben

Der Emminghaus E30 Alukran kann wahlweise auf Mercedes, MAN oder Iveco aufgebaut werden



Böcker

Reichweiten
bis 41 m

Nutzlasten bis
zu 6 tonnen

Aluminium- Autokrane

Arbeitsbühne
inbegriffen



Testen Sie jetzt!

Nichts ist
überzeugender
als die Praxis!

Rufen Sie
uns an ...

Telefon
02389 / 7989-151

Dach + Wand

München, 19.5.-22.5.2004

Beratung: Halle B6 405/504

Demo: Freigelände FG 7.105

 **Böcker**
Kran- und Aufzugstechnik

Albert Böcker GmbH & Co.KG
Lippestr. 69 • D - 59368 Werne
Fon: +49 (0)2389 / 7989-0
Fax: +49 (0)2389 / 532204
mail: vertrieb@boecker.de
Internet: www.boecker.de

Vertikal.net/Vermieter

DACH + WAND 2004



Vom 19. bis 22. Mai findet die DACH+WAND in München statt. Die Fachmesse gilt als der weltgrößte Branchentreff für die Dach-, Wand- und Abdichtungstechnik. Stephanie Schorn hat bereits mit den Ausstellern über die interessantesten Produkte gesprochen.



In diesem Jahr stellen rund 360 Firmen ihre Produkte für die Dach- und Außenwand-Modernisierung beziehungsweise -Neugestaltung vor. Veranstalter ist die Gesellschaft für Handwerksmessen (GHM), ein Tochterunternehmen der Messe München.

Kran & Bühne hat für Sie bereits das Ausstellerverzeichnis genauer unter die Lupe genommen und mit den Firmen gesprochen. Beispielsweise mit Manitou. Das Unternehmen nutzt die DACH+WAND als passenden Rahmen zur Präsentation der neuen Dachdecker-Arbeitsbühne NC 1000. Die am 13- beziehungsweise 17-Meter-Maniscopic montierbare Arbeitsbühne ist aus Manitous enger Zusammenarbeit mit Dachdeckerbetrieben hervorgegangen.

Teupen stellt seine Universal-Anlegeaufzüge der Reihe Apollo und den Leo 12 G aus. Letzteres Modell ist eine ketten-gestützte Hubarbeitsbühne. Auf der bauma hat Teupen eine kettengestützte Hubarbeitsbühne mit 50 Meter Arbeitshöhe präsentiert, den Leo 50 GT. Der Leo 12 G passiert schmale Eingänge, ist in der Aufstellung kompakt und ermöglicht den gefahrenlosen Einsatz auf hochwertigen Fußbodenbelägen.



Böcker zeigt unter anderem den neuen AK 41/6000 SPS. Hervorstechendes Merkmal des Alu-Autokrans: die Nutzlast von bis zu sechs Tonnen und eine maximale Höhe von



Teupens Leo 12 G

RHINO® 240RXT

SED,
Stand 15c

ZUVERLÄSSIGKEIT FÜR
HOHE ANSPRÜCHE



© Ad agency Prosa/11/01

DINO Lift®

Dino Lift Oy
Raikkolantie 145, FI-32210 LOIMAA KK, Finland
Tel. +358 2 7625 900, Fax +358 2 7627 160
email: dino@dinolift.com

Besuchen Sie uns für weitere Informationen und Angaben über Ihren
lokalen Vertreter auf unserer Website unter www.dinolift.com



DINO T-Modelle
DINO 105T, 125T, 150T, 150ZX, 180T, 230T

DINO XT-Modelle
DINO 160XT, 180XT, 210XT, 260XT

RHINO Selbstfahrende Sondermodelle
RHINO 205RXT, 240RXT



WWW.GEDA.DE



Temporäranlagen - Permanentanlagen - Spezialprodukte - Service

GEDA®
ORIGINAL

Albert Böcker FG7.105 und B6.405/504

Kran- und Aufzugstechnik

BKL Baukran Logistik GmbH FG7.103/202

Kran-Lieferant, Vermieter und Serviceunternehmen

Emminghaus FG7.104

Lade- und Alukrane

GEDA-Dechentreiter B6.209/308

Hersteller von Bauaufzügen und Transportbühnen

Heimann Fahrzeugbau FG7.106

Anhänger und Tieflader

Hematec Arbeitsbühnen FG7.204

Vertrieb des finnischen Herstellers Dino Lift

Klaas Alu-Kranbau FG7.107

Alu-Krane

Manitou Deutschland FG7.203

Teleskoplader und Arbeitsbühnen

Palfinger FG7.205

Kranhersteller

Paus, Hermann B6.415/512

Anhängerbühnen

Teupen Maschinenbau FG7.208

Hersteller für Höhenzugangstechnik

ThyssenKrupp Nirosta B5.211/310

Hersteller von nichtrostenden Flacherzeugnissen



Dach+Wand 2004

◀ bis zu 41 Metern. Böcker liefert den Kran optional mit Arbeitskorb, so dass der Anwender ihn zur Hubarbeitsbühne umrüsten kann. Neben Böcker sind auch die Alu-Kran-Hersteller Emminghaus und Klaas vertreten. Lesen Sie dazu die Reportage über Alu-Krane in dieser Ausgabe.

Besucher, die nicht die Möglichkeit hatten, sich den Palfinger Ladekran PK 800 TK auf der bauma anzuschauen, sei der Weg zum Palfinger-Stand empfohlen.

K&B



Böckers neuer Alukran: AK 41-6000 SPS



Neue Messe München

Schöne Arbeitsbühnen- Tage!

Mit
Vertikal
Check

Am 27. und 28.8. in Hohenroda

Information und Kommunikation
rund um die Arbeitsbühne - dafür
sind die Platformers' Days auch 2004
wieder Treffpunkt der Branche.
In Hohenroda heißen wir Sie am
27. und 28. August im Hessen
Hotelpark herzlich willkommen.

Fordern Sie weitere Informationen:

E-Mail info@platformers-days.de

Telefax +49(0)5031.97 28 38

Platformers'
DAYS

www.platformers-days.de



DACH+WAND 2004



Palfinger PK 800 TK

DACH + WAND 2004

Wann: Mittwoch, 19. Mai bis Samstag, 22. Mai 2004

Wo: Neue Messe München

Öffnungszeiten: Mittwoch – Freitag: 9.00 - 18.00 Uhr
Samstag: 9.00 - 16.00 Uhr

Preise:

Tageskarte: 14 Euro/ erm. 6 Euro

Dauerkarte: 27 Euro

Gruppen-, Familien- und Nachmittagskarten zu ermäßigten Preisen.

Katalog im Vorverkauf:

13 Euro (inkl. Versandkosten)

Katalog an den Tageskassen: 10 Euro

Anreise:

Flughafen

Es verkehrt ein Shuttle-Bus zwischen dem Flughafen und dem Eingang West.

Mit der U-Bahn vom Hauptbahnhof

Mit der U-Bahn-Linie U2 erreichen Sie die Neue Messe München/ICM vom Hauptbahnhof aus in weniger als 20 Minuten. Haltestellen sind Messestadt West und Messestadt Ost.

Mit dem Auto

Verkehrsleitschilder zeigen im Großraum München den Weg zur Neuen Messe. Die Tagespauschale im Parkhaus am Haupteingang West kostet 7 Euro, auf dem PKW-Parkplatz 6 Euro. Oder Sie parken außerhalb und nutzen die öffentlichen Verkehrsmittel zur Messe.

Gut zu wissen:

Eintrittskarten und Ausstellerausweise berechtigen zur kostenlosen Hin- und Rückfahrt mit den Münchner öffentlichen Verkehrsmitteln (MVV); dies gilt auch einen Tag vor und nach der Messe.

Weitere Infos:

www.Vertikal.net

Kran & Bühne



Dachdeckerbühne von Manitou: die NC 1000



AVEZAAT CRANES

WWW.AVEZAAT.COM

Construction of new lattice booms and jibs

Repair of telescopic booms



Purchasing of damaged aerial working platforms

Repair of aerial working platforms



Repair of lattice booms and jibs



Repair of mobile cranes

VAN HEEKSTRAAT 39
3125 BN SCHIEDAM
THE NETHERLANDS

PHONE +31 (0)10 - 415 25 44
FAX +31 (0)10 - 415 19 97
E-MAIL HANDEL@AVEZAAT.COM

Hier bewegt sich was!



SIEGL
GABELSTAPLER + ARBEITSBÜHNEN

- VERTRIEB Josef Siegl GmbH
- SERVICE Hertzstraße 9
- ERSATZTEILE 85757 Karlsfeld
- ZUBEHÖR Tel. 081 31/5963-0
- SCHULUNG Fax 081 31/5963-39
- VERMIETUNG info@siegl-gmbh.de
- FINANZIERUNG www.siegl-gmbh.de

Ihr kompetenter Partner für



IRION UpRight

Zunehmende Farbenpracht

Die Zahl der Anbieter von Teleskopladern ist in den letzten 18 Monaten rasant gewachsen. Und ein Ende ist nicht abzusehen. Was fasziniert Hersteller derart, jetzt diese Geräte zu produzieren, wollte Rüdiger Kopf wissen.



Seinen MRT 2440 hat Manitou mit einem Gelenk ausgestattet. Durch das "EPS" kann leichter über Hindernisse hinweg gearbeitet werden.

Die Teleskoplader entwickeln sich vom Mauerblümchen zum hofierten Gerät. Die Zahl derer, die in den vergangenen 18 Monaten sich als Anbieter dieses Multitalentes hinzugesellt haben, ist groß. Wer einen Blick auf die "neuen" Namen wirft, kann einen Grund für das große Interesse entdecken. Sozusagen von allen Seiten wird auf den Markt der Teleskoplader eingetreten. Zu den reinen Spezialisten, vom kleinen Produzenten, bis hin zum Vollanbieter, sind zu Anfang Hersteller aus dem Landmaschinen Sektor hinzugekommen. In jüngerer Zeit kam das Trio der großen Arbeitsbühnenproduzenten dazu. Mit Komatsu gesellt sich nun ein so genannter "Full-Liner" mit auf dem Tableau. Das Ende der "Neu-Einsteiger" ist dabei nicht abzusehen. Auch Lieberr hat seine Marktstudien gemacht und die ersten Modelle lassen sicher nicht mehr lang auf sich warten.

Gesamtzahlen für den Weltmarkt sind sehr vage. Von 30000 Einheiten jährlich sprechen die Einen. Andere berichten, dass dies Zahlen aus vergangenen Jahren seien und heute der Markt sogar geschrumpft sei. In Deutschland sind im Jahr 2003 knapp 1000 Einheiten über den "Ladentisch" gegangen, in den besten Jahren waren es auch einmal knapp 1500 Stück. Woher kommt dann die Zuversicht der "Neuen" mit Teleskopladern entsprechend gute Geschäfte zu machen?

Sicherlich ist in den kommenden Jahren mit einem Verdrängungswettbewerb zu rechnen. Aber: die Vertriebsstrukturen der einzelnen Anbieter sind sehr unter-

schiedlich, die bereits bestehende Kundschaft in verschiedenen Sparten zu finden. Darüber hinaus ist das Multifunktionsgerät Teleskoplader noch gar nicht richtig bei den Menschen angekommen. Die Neuanbieter werden ein Stück weit ihren eigenen Markt generieren, neue Kunden finden und sich dadurch ihren Teil vom Kuchen sichern.

Wie in jedem Bereich, erreichen die Geräte immer größere Höhen. Im vergangenen Jahr wurde sozusagen die 25-Meter-Marke geknackt. Allen voran der – laut VDMA-Statistik – Marktführer Merlo, mit 37 Prozent aller hierzulande abgesetzten Teleskoplader. Der Merlo-Roto K40.25 K hat eine maximale Tragkraft von vier Tonnen und kann Lasten von

1,5 Tonnen bis zu seiner maximalen Hubhöhe von 25 Metern heben. Für den drehbaren Hydrostaten stehen weit mehr als ein Dutzend verschiedene Anbauelemente zur Auswahl.

Gleichfalls im vergangenen Jahr hat Manitou seine Programmpalette mit dem drehbaren MRT 2540 nach oben hin erweitert. Der Hydrostat mit 24,6 Metern Hubhöhe und vier Tonnen Maximallast ist mit einem 97kW-starken Perkinsmotor ausgestattet. Neu auf der bauma wurde das so genannte "Easy Placing System" (EPS) für den MRT 2440 vorgestellt. Manitou hat seinem "einfachen" Teleskopausleger am Auslegerkopf ein Gelenk hinzugefügt. Darüber hinaus teleskopierbar, kann so über Brüstungen gearbeitet und die Zugangsmöglichkeiten verbessert werden, Hindernisse können leichter überwunden werden. Gleichfalls neu ist die s. S. 37 ►►



Mit 26 Metern Hubhöhe hält der Herkules TD 45260 derzeit den Höhenrekord.

Alles beachtet?

Teleskoplader sind Multitalente. Einerseits wunderbar, andererseits greifen auch mehr Vorschriften und Regeln für diese Geräte. Ein Überblick von Martin Brokamp, Produktmanager von Manitou Deutschland.



Bei den so genannten drehbaren Teleskopladern ist unter anderem auch die pr EN 13000 zu beachten

Im Gegensatz zu einem klassischen Stapler gelten Teleskoplader als selbstfahrende Baumaschinen. Das Fahren im öffentlichen Verkehr ist unter Berücksichtigung diverser Auflagen erlaubt. Bis zu einer Höchstgeschwindigkeit von 20 km/h ist das Fahrzeug zulassungsfrei. Der Abstand zwischen Lenkrad und Vorderkante darf laut VBG bei selbstfahrenden Arbeitsmaschinen 3,5 Meter nicht überschreiten, ansonsten muss ein Fahrzeug vorweg fahren.

An das Bedienpersonal werden ähnliche Ansprüche gestellt, wie sie aus der Bühnenbranche bekannt sind. Der Anwender muss mindestens 18 Jahre alt sein. Der Arbeitgeber muss sich versichern, dass sein Angestellter geistig und gesundheitlich in der Lage ist, das Gerät zu bedienen. Darüber hinaus muss ein Arbeitgeber seinen Angestellten einweisen! Die bestmögliche Absicherung für einen Arbeitgeber ist, den Angestellten entsprechende Kurse absolvieren zu lassen, damit er einen schriftlichen Nachweis hierfür hat. Der Besitz eines Staplerscheines ist empfehlenswert.



Ein Staplerführerschein für das Bedienen von Teleskopladern ist empfehlenswert

Darüber hinaus muss ein schriftlicher Auftrag zum Bedienen der Maschine vorliegen.

Teleskoplader ist nicht gleich Teleskoplader. Es greifen unterschiedliche Normen, Regeln und Vorschriften für so genannte „Starre“ und „Drehbare“. Nach den Richtlinien wird ein Gerät unter der Gruppe der Starren gefasst, wenn der Oberwagen nicht mehr als fünf Grad ausschwenken kann. Diese Maschinen unterliegen der VBG 36 (BGV D27).

Die Drehbaren unterliegen weiteren Regelungen, unter anderem der VBG 9 (BGV D6) sowie der pr EN 13000, die auf Belange für Mobilkrane eingeht. Aufgrund diverser



Anbaugeräte müssen zum Typ passen und sollten vom Hersteller eigens freigegeben sein

Anbaumöglichkeiten sind verschiedene Unfallverhütungsvorschriften zu beachten. Darüber hinaus muss neben der jährlichen UVV-Prüfung alle vier Jahre die UVV-Prüfung von einem Sachverständigen durchgeführt werden.

Gerade bei den Drehbaren ist zu beachten, dass für die unterschiedlichen Anbaugeräte auch die Freigabe des Herstellers vorliegt, weil die Programmierung des Teleskopladens seitens des Herstellers vorgegeben ist. Wird ein Anbauelement verwendet, das nicht freigegeben ist, ist auch der Versicherungsschutz nicht gewährleistet. Vieles kann zwar angebaut werden, verletzt aber klar den Versicherungsschutz. Anbaugeräte die nachträglich installiert werden, beziehungsweise nicht original vom Hersteller geliefert werden, müssen auch abgenommen werden.

Wird eine Winde betrieben, so sind die Vorgaben der VBG 8a für Winden zu beachten.

K & B

Literaturhinweis

- VBG 1;
- VBG 36 (heute BGV D 27);
- VBG 9 (heute BGV D 6);
- StvZo;
- EN 1459 CE Europäische Norm für Stapler mit veränderlicher Reichweite (Teleskoplader);
- pr EN 13000 CE für Krane.

« s. S. 35 Dachdecker-Arbeitsbühne. Speziell für den Einsatz auf dem Dach entwickelt, kann die Frontseite der Bühne zum Dach hin geöffnet und herabgeklappt werden und das Dach leichter erreicht werden.

Glatt einen Meter aufgesetzt und damit eine Hubhöhe von 26 Meter erreichend, hält der Herkules TD 45260 des Schweizer Unternehmens Jakob Fahrzeugbau derzeit den Höhenrekord. Ein 4-Zylinder-Perkinsmotor mit 100 kW treibt den Hydrostaten an, optional kann auf einen 6-Zylinder-Turbodiesel von Perkins umgestiegen werden, der 130 kW Leistung bringt. Eine Reichweite von 22 Meter stehen ebenso wie eine maximale Traglast von 4,5 Tonnen zur Verfügung. Der drehbare Teleskoplader bringt 16,2 Tonnen auf die Waage. Der Hersteller, der Geräte ab 18 Meter Hubhöhe im Programm führt, bietet in seiner Palette an Anbauelementen unter anderem einen Kranhaken, der oberhalb eines Arbeitskorbes angebracht werden kann. Dadurch können sowohl Lasten bis 300 Kilogramm gehoben werden, als auch gleichzeitig Personen die Arbeitsbühne benutzen.

Bei seinem neuen Modell 535-140 hat JCB ein neuen Starren in der 14-Meter-Klasse auf der bauma präsentiert. Die Maschine mit 3,5 Tonnen Tragkraft und einer Hubhöhe von 13,8 Metern wird als Ausführung mit Stabilisatoren oder mit Pendelschwingung und Stabilisatoren auf den Markt gebracht. Neben einem 62kW-Saugmotor steht wahlweise ein 75kW Turbomotor zur Verfügung.

Neben seiner Hubhöhe von zwölf Metern und einer Nutzlast von 3,5 Tonnen zeigt der T35120 zwei weitere Neuentwicklungen in der Reihe der Bobcat Teleskopen. Die eine ist die neue Kabine, die jetzt alle neun Bobcat Teleskopen haben. Diese Kabine hat eine zweigeteilte Tür und bietet erhöhte Sicherheit, mehr Komfort und einen pro-



Der neue Komatsu WH 714 mit einer Hubhöhe von 14,1 Metern und einer Tragkraft von vier Tonnen



Nicht nur die Hubhöhe von 25 Metern des Merlo-Roto 40.25 ist gefragt. Auf bis zu 22 Meter Reichweite kommt das Gerät



Kompakte 1,8 Meter Breite und 1,98 Meter Höhe bringt der Weidemann 5006 mit

portionalen Joystick, der nunmehr serienmäßig in allen Bobcat Teleskopen zu finden ist. Das herausragende Merkmal ist der neue, patentgeschützte Ausleger. Bei diesem Ausleger wird ein Merkmal aus dem Kranbau verwandt – eine Gegenstrebe, die eine höhere Steifigkeit des Auslegers beim

Teleskopieren unter voller Last gewährleistet. Zur Verkürzung der Wartungs- und Reparaturzeiten wurde der Ausleger aus voneinander unabhängigen und herausnehmbaren Baugruppen zusammengesetzt.

Mehr als 20 Modelle umfasst das Programm von Dieci. Der Pegasus 45.21 bildet dabei den Abschluss nach oben hin. Der drehbare Teleskoplader hat eine Hubhöhe von 20,6 Metern und eine maximale Tragkraft von 4,5 Tonnen. Fast in jeder Gattung vom kleinen Starren bis hin zum Drehbaren ist eine weitere Variante auf der bauma hinzugekommen.

Bei Caterpillar ist inzwischen die Generation "B" angebrochen. Gegenüber den Vorgängermodellen ist unter anderem eine neue elektrohydraulische Steuerung hinzugekommen. Damit lassen sich alle Funktionen des Auslegers und der Anbaugeräte gleichzeitig und direkt proportional mit nur einem Joystick bedienen, was ein präzises Handling der Last erlaubt und zu mehr Leistung beiträgt.

Einer der jüngsten und vielbeachteten Neueinsteiger ist sicherlich Komatsu. Zur bauma hat das Unternehmen zwei seiner Modelle vorgestellt. Zu dem WH 714 hat sich der WH 613 hinzugesellt. Das Unternehmen steigt damit in den Markt der Geräte zwischen 12 und 14 Metern Hubhöhe mit 3,5 respektive 4,0 Tonnen Hubkraft ein. Bei beiden Geräten ist das Heck nicht höher als 1,63 Meter, so dass der Blick aus der Kabine auch rückwärtig nicht blockiert ist.

Seit knapp zwei Jahren ist auch Haulotte bei Teleskoplädern mit von der Partie. Inzwischen umfasst das angebotene Programm neun Modelle zwischen sechs und 17 Metern Hubhöhe. Die jüngsten Ergänzungen sind der FH 6-28, FH 14-42 und der FH 17-40. Letztgenannter verfügt über eine Hubhöhe von 17 Metern. Die maximale Tragkraft von vier Tonnen steht bis in eine Höhe von 9,5 Metern zur



Der neue JCB 535-140



Mit mehr als 200.000 Hits im Monat entwickelt sich Vertikal.net zum wichtigsten Magazin für die Europäische Hebeindustrie. Bekannt durch regelmäßige Insertion in *Kran & Bühne* und ständiges Werben auf relevanten Messen, steigt unsere Leserschaft ständig.

Sie als Vermieter haben die Möglichkeit zusätzlich zu Ihrem einjährigen kostenlosen Eintrag des Firmennamens, der Telefon- und Faxnummer, den Kontakt Ihrer zukünftigen neuen Kunden mit Ihnen zu vereinfachen.

Buchen Sie zusätzlich den Eintrag Ihres Logos, der Internetadresse und Ihrer E-mail Adresse für nur €480.00.- im Jahr.

Wenn Sie das Logo nicht wollen, dann listen wir Ihre Internet- und E-mail Adresse für nur €280.00.- ein Jahr lang auf.

Mit nur einem Klick auf Ihr Logo, ihre Internet Adresse oder auf Ihre E-mail Adresse gelangen die Kunden auf Ihre Website oder können sich über E-mail direkt mit Ihnen in Verbindung setzen.

Wenn Sie mehrere Niederlassungen eintragen wollen, gewähren wir Ihnen folgende Rabatte

	Einträge	12 Monate	6 Monate
E-Mail -und Internetadresse	5-9	€1.080.00.-	€648.00.-
E-Mail -und Internetadresse und Logo	5-9	€1.800.00.-	€1.080.00.-
E-Mail -und Internetadresse	10-14	€1.340.00.-	€804.00.-
E-Mail -und Internetadresse und Logo	10-14	€2.400.00.-	€1.340.00.-
E-Mail -und Internetadresse	15-19	€1.780.00.-	€1.056.00.-
E-Mail -und Internetadresse und Logo	15-19	€3.600.00.-	€1.760.00.-
E-Mail -und Internetadresse	20-50	€2.640.00.-	€1.584.00.-
E-Mail -und Internetadresse und Logo	20-50	€4.800.00.-	€2.640.00.-

Fehlt Ihre Firma im Vermieter-Verzeichnis?

Dann füllen Sie doch einfach das nachfolgende Formular aus und Sie erhalten dadurch einen kostenlosen Eintrag ins Verzeichnis.

Kategorie: Kran- oder Bühnervermietung

Die folgenden Informationen erscheinen auf der Webseite:

Firmenname:

Telefonnummer:

Faxnummer:

Bundesland:

Land:

Die folgenden Informationen erscheinen NICHT auf der Webseite:

Ihr Name:

Berufsbezeichnung:

PLZ Stadt:

Strasse:

E-Mail:

Internetadresse:

- Ja, ich möchte zusätzlich den kostenpflichtigen Eintrag der E-Mail und Internetadresse für €280.00.- im Jahr
- Bitte informieren sie mich über weitere Möglichkeiten im Vermieter-Verzeichnis zu werben

Kostenlos

Eintrag
Firmenname
12 Monate kostenlos

Eintrag
Bundesland
12 Monate kostenlos

Eintrag
Telefonnummer
12 Monate kostenlos

Eintrag
Faxnummer
12 Monate kostenlos

Standard Tarif

Eintrag
E-Mail -und Internetadresse
12 Monate €280.00.-

Eintrag
E-Mail -und Internetadresse und Logo
12 Monate €480.00.-



Bobcat hat seinem neuesten Modell eine neue Kabine und einen neuen Ausleger verpasst

◀ Verfügung. Auf den Stabilisatoren abgestützt kann das Gerät Lasten bis auf knapp 13 Meter herausreichen.

Genie führt in seinem Portfolio inzwischen gleichfalls Teleskoplader. Die Produktpalette wurde zur bauma überarbeitet. Dabei sind vor allem die Traglasten verbessert worden. So auch beim kompakten Gladiator. Mit etwas mehr als zwei Metern Fahrzeughöhe und zwei Metern Breite bietet das Gerät eine Hubhöhe von fast sieben Metern und eine Reichweite von 3,8 Metern. Der GTH-2506 verfügt gegenüber seinem Vorgängermodell mit 2,5 Tonnen ebenfalls über eine verbesserte Tragkraft. Mit den Außenmaßen von 1,8 Metern Breite und 1,92 Metern ist die Maschine gerade für enge Räume gut geeignet.

Weltweit nach eigenen Angaben die Nummer 3, produziert JLG in seiner belgischen Fabrik in Maasmechelen zehn verschiedene Teleskoplader. Die Serie reicht von sieben bis 13 Metern Hubhöhe und ist



Neun Modelle von Teleskopladern bietet Haulotte inzwischen an



Die neue B-Serie von Caterpillar



JLG bietet für den europäischen Markt zehn verschiedene Teleskoplader-Modelle an

wahlweise als 3,5-Tonner oder 4-Tonner erhältlich. Die Geräte sind allesamt mit Perkinsmotoren bestückt.

Auf den ersten Blick ungewöhnlich erscheint der neue Multihandler 305, den Sennebogen entwickelt hat. Am auffälligsten ist hier zweifelsohne die um rund zwei Meter anhebbare Kabine. Der Fahrer erhält dadurch einen besseren Überblick oder beispielsweise Einblick in Container. Die Maschine bietet eine Hub-

höhe von 7,26 Metern sowie eine Maximallast von fünf Tonnen.

In die Rubrik der eher ungewöhnlichen Teleskoplader fällt auch der RL 852 von Paus. Der Ausleger ist zum Unterwagen hin mittels Drehkranz verbunden und kann quer zur Maschine gedreht werden. Dadurch muss der Einsatzort nicht partout frontseitig angefahren werden. Das 6,9 Tonnen schwere Gerät hat eine Hubhöhe von 4,6 Metern und eine maximale Traglast von 1,8 Tonnen.

Aus der Sparte der kompakten Geräte für den Agrarsektor kommend führt das nordhessische Unternehmen Weidemann mit dem Modell 5006 einen starren Teleskoplader mit bis zu 5,4 Tonnen Hubkraft und einer Hubhöhe von 5,4 Metern im Programm. Das 1,8 Meter Breite und nur 1,98 Meter hohe Gerät ist mit einem 60 kW-Deutzmotor bestückt.

Mighty Tiny bei Wiesbauer im Einsatz

Seit drei Tagen hat Wiesbauer den neuen Spierings Kran auf Stuttgarts Baustellen im Einsatz. Den größten aller Spierings Faltkrane, den Mighty Tiny. Deutschlandweit besitzt Wiesbauer den ersten Kran dieses Typs. Von Stuttgart geht es dann gleich nach München: Leo Spierings möchte den Mighty Tiny noch auf der bauma ausstellen!

Das Bietigheimer Familienunternehmen mit inzwischen über 100 Mitarbeitern und Niederlassungen in Heilbronn,

23. März. Stuttgart, Rosenbauerstraße, Diakonissenkrankenhaus. Schon von weitem ist der außergewöhnliche Kran über den Dächern Stuttgarts zu sehen: Der Spierings Faltkran SK1265 AT6. Glücklicher Besitzer: die Firma Wiesbauer. Stephanie Schorn hat Mighty Tinys Spur verfolgt.



Leo Spierings bei den letzten Handgriffen vor der Übergabe an Wiesbauer.



Mighty Tiny unterwegs zu neuen Aufgaben.

Neckarsulm und Stuttgart ist Spezialist für Montagen und Schwertransporte. Jetzt ist der Innenhof des Stuttgarter Diakonissenkrankenhauses dran. Der Kran ist nah am Gebäude aufgebaut. Der Ausleger reicht über das Dach hinweg in den Innenhof. Eigentlich ein Kunststück, aber anscheinend kein Problem für den SK1265 AT6. Denn seine maximale Ausladung liegt bei 60 Metern. Der Mast lässt sich zusätzlich um 30 Grad steilstellen und erreicht dann bei maximal 52,20 Meter Ausladung eine Hakenhöhe von 64 Metern mit 1,70 Tonnen Tragkraft.



Spierings Faltkran SK1265 AT6 im Einsatz bei Wiesbauer.



Peter Herrmann hat Mighty Tiny nach Stuttgart gebracht.

Besondere Begeisterung lösen der schnelle und vollautomatische Auf- und Abbau in einer knappen Viertelstunde aus: Hydraulische Zylinder sorgen für die Verriegelung von Mast und Ausleger, das Aufstellen und das Ausfahren des Teleskopmasts ab 17 Meter Höhe und die Positionierung des Ballasts, des Gegenauslegers und der vierten Auslegersektion. Auch auf der Straße gehört Mighty Tiny mit der Höchstgeschwindigkeit von 85 Stundenkilometern zu den Schnellen.

Der Mobilkran verfügt über das maximale Lastmoment von 132 Metertonnen; die Traglast liegt bei 20,5 Metern im Zwei-Strang-Betrieb bei fünf Tonnen, bei zehn Tonnen



◀ bei 13,20 Metern im Vier-Strang-Betrieb. Im Krankenhaus-Innenhof gilt es Betonplatten für einen Brunnen anzuheben. Dazu hätte zwar weniger Hubkraft auch gereicht, aber wie beschrieben, vorrangig gilt es, von außerhalb gesteuert, im Innenhof zu arbeiten.



Bauarbeiten im Innenhof des Stuttgarter Diakonissenkrankenhauses.



Mighty Tiny soll Betonplatten versetzen.

er die HBC Funkfernbedienung. Was im Innenhof geschieht, überträgt die Kamera auf den Monitor in der Kabine.

Herrmann hat den Faltkran selbst aus Holland geholt und eine spezielle Einweisung vor Ort erhalten. „Leo Spierings übergibt alle Modelle persönlich“, verrät Herrmann. Der Geschäftsführer ist dafür bekannt, noch bis zuletzt selbst bei der Montage oder Wartung seiner Krane Hand anzulegen.



Die Fahrerkabine ist per Lift erreichbar.



Leo Spierings (l.) und Peter Herrmann mit Mighty Tiny auf der bauma.

Auch Norman Weitzel, Leiter der Wiesbauer Niederlassung Stuttgart, schwört auf Spierings: „Wiesbauer ist in Deutschland die Nummer eins beim Einsatz von Turmfalkkränen. Teleskopkrane haben zwar deutschlandweit durch Liebherr eine viel stärkere Tradition, wir haben aber bei den Turmfalkkränen auch mit Spierings sehr positive Erfahrungen gemacht. Ein Einsatz wie hier, wäre ohne unsere Neuanschaffung kaum möglich gewesen.“



Mighty Tiny auf der bauma.

Schon eine Woche später fährt Peter Herrmann den Mobilkran zur bauma. Das erste Modell des neuen 6-Achser hatte Spierings am 8. November 2003 in der Fabrik in Oss, Niederlande, gefeiert. Jetzt möchte Leo Spierings den SK 1265-AT6 dem internationalen Publikum vorstellen.



Ainscough hat den SK 599-AT5 gekauft. Brendan und Martin Ainscough mit George Kesterton (li.) in München.

In München war aus dem Hause Spierings auch ein Prototyp des SK 599-AT5 und der kleine SK 377-AT3 zu sehen. Letzterer ist mit 13,30 Meter Länge besonders in engen Gebieten einsetzbar. Den SK 599-AT5 hat bereits die britische Vermietungsfirma Ainscough geordert. Es handelt sich um eine verbesserte Version des Vorgängers, des SK 598-AT5, der vor sechs Jahren zur bauma 98 auf den Markt gekommen ist. Und zwar ist die Tragkraft von acht Tonnen bei 12,80 Metern auf neun Tonnen bei 13,8 Meter Radius gestiegen und von 1,7 auf 2,10 Tonnen bei 48 Metern. Außerdem sind alle Fünf- und Sechs-Achser mit neuen, komfortablen Fahrerkabinen ausgerüstet: Heizung, luftgefederter Fahrersitz, Radio und CD-Spieler, um nur einige Annehmlichkeiten zu nennen. **K & B**

„Bester im Kundendienst und Service“

Andreas Becker ist Anfang des Monats mit der H.A.B. Service Center GmbH an den Start gegangen. Über die Hintergründe und die Pläne des Geschäftsführers sprach Rüdiger Kopf.



Andreas Becker, Geschäftsführer der Hubarbeitsbühnen Service Center GmbH (H.A.B.)

Das volle Service Programm von der UVV-Prüfung über Wartung, Reparaturen, dem Kundendienst bis hin zur Ersatzteilversorgung bietet die neue Hubarbeitsbühnen Service Center GmbH (H.A.B.) an. „Jeder, der Service für seine Arbeitsbühnen sucht, wird von uns bedient“, erklärt Andreas Becker, Geschäftsführer der H.A.B., gegenüber *Kran & Bühne*. Klar hebt er dabei hervor, dass es Verträge mit manchem Hersteller für den Service gibt, das Unternehmen selbst aber unabhängig und absolut herstellernerutral arbeitet. So ist sein Geschäft nun Vertragspartner von Manitowoc Crane Care und übernimmt den Kundendienst für die Manliftgeräte.

Das neue Unternehmen mit Sitz in Kronau befindet sich am ehemaligen Standort der TKD, wo bis vor kurzem Liftlux-Potain seine Zelte aufgeschlagen hatte. Sowohl die Büroräume als auch vor allem die komplett ausgestattete Montagehalle nutzt die H.A.B. voll.

Becker und sein Team von sieben Mitarbeitern sind bereits lange Jahre im Arbeitsbühnengeschäft tätig und bringen reichlich Erfahrung gerade im Servicebereich mit.

Der Service wird deutschlandweit angeboten, für manche Geräte übernimmt H.A.B. den Service auch europaweit. Um ein dichtes Netz anbieten zu können, arbeitet das Unternehmen mit 20 zusätzlichen freien Mitarbeitern.

Neben dem Service steigt die H.A.B. auch in den Gebrauchtmaschinenhandel, sowohl An- als auch Verkauf ein.

Obwohl bereits einige Unternehmen in beiden Bereichen in Deutschland gut etabliert sind, sieht Becker gute Möglichkeiten. „Ich mache dies, weil ich denke, mit diesem Team auch eine gute Alternative anbieten und das Geschäft gut etablieren zu können“, sagt der Geschäftsführer der H.A.B. und fügt an: „Wer dem Kunden mehr anbieten kann, wird sich in diesem Markt gut positionieren.“ Unter „mehr“ versteht Becker dabei vor allem gute Qualität und hohe Schnelligkeit bei Reparaturen oder der Ersatzteilversorgung.

Seine eigenen Ziele hat Becker sich selbst hoch gesteckt. „Wir wollen Bester im Bereich Kundendienst und Service sein!“

K & B



Der Sitz der Hubarbeitsbühnen Service Center GmbH in Kronau in der Heidigstraße.



Service, Wartung oder UVV-Prüfungen. Die Hubarbeitsbühnen Service Center GmbH stellt sich als markenneutraler Dienstleister neu auf dem Markt auf.

„Die Technik ist faszinierend“

Krane und Arbeitsbühnen haben es Ralf Schramm angetan. Mit dem neuen Geschäftsführer für den Bereich Kran & Transport bei Scholpp sprach Rüdiger Kopf.



Beim Einhub eines insgesamt 270 Tonnen schweren Portalkrans im Stuttgarter Hafen packten zwei 450-Tonner und zwei 160-Tonner an den Stahlträgern zu. Unterstützung erhielten die Geräte von einem 70-Tonner und einem weiteren 160-Tonner.



Ralf Schramm, Geschäftsführer für den Bereich Kran & Transport bei Scholpp

Die Technik der Krane und Arbeitsbühnen übt eine gewisse Faszination aus“, bestätigt Ralf Schramm, neuer Geschäftsführer für den Bereich Kran & Transport bei Scholpp in Stuttgart. Eine Nähe zur Technik ist Schramm gegeben. Lange Jahre war er Geschäftsbereichsleiter bei dem Fahrzeugbauer Kögel in Ulm. Nun hat er die Seiten gewechselt und ist im Bereich der Anwender aktiv. Mitentscheidend für den Wechsel sei für Schramm Scholpps guter Name. „Die Leistungsfähigkeit des Unternehmens ist mir schon aus früheren Jahren bekannt“, erklärt Schramm und fügt an: „die Möglichkeit der Entfaltung als Geschäftsführer ist für mich bei Scholpp sehr gut gegeben.“ Die Nähe zum Kunden ist ihm überaus wichtig.

Anfang Oktober hat er den Posten übernommen und intern bereits einiges neu aufgestellt. Die Organisationsstruktur ist auf Niederlassungsleiter statt Abteilungsleiter umgestellt worden. „Die Entscheidungslinien sind deutlich gestrafft worden“, berichtet Schramm. Dadurch sind intern kürzere Kommunikationswege entstanden und die Entscheidungsfindung deutlich beschleunigt worden. Für das Unternehmen arbeiten derzeit rund 120 Mitarbeiter in drei Niederlassungen. Der Hauptsitz ist Stuttgart.

Ziel: Marktführer

Auch in Sachen Fuhrpark ist die Entscheidungsgrundlage nun auf mehrere Schultern verteilt. Nicht eine Person alleine entscheidet, wieviel und welche Maschinen gekauft und behalten werden. In diesen Prozess fließt das Wissen des Niederlassungsleiters ebenso ein, wie die Erfahrung des Kranführers oder Arbeitsbühnenanwenders und des Geschäftsführers. Gemeinsame Gespräche über den Fuhrpark finden zwei Mal jährlich statt. „Dies ist die Grundlage für zukünftige Beschaffungen. Unser Ziel ist es Marktführer zu sein. In der Qualität und der Kundenbetreuung“, erklärt Schramm.

Um dies zu erreichen, ist für Schramm das richtige Portfolio entscheidend. Masse, die nicht vermarktet wird, hilft auch dem Kunden nicht. Ebenso wichtig für Schramm ist ein gutes Umfeld für gute Mitarbeiter. Um den eigenen Anspruch zu halten, werden die Mitarbeiter regelmäßig geschult und ihr Wissen auf Weiterbildungen erweitert.

Pflegen will der neue Geschäftsführer auch den Kundentamm und dies nicht vom grünen Tisch aus. Pro-aktive Markt-

bearbeitung ist seine Bezeichnung hierfür. Dies heißt unter anderem, dass auch der Montage-Außendienst „draußen“ alles wahrnimmt und weiter meldet. „Es gilt den Kunden zum frühest möglichen Zeitpunkt abzuholen“, umschreibt Schramm seine Ziele.

Für die kommenden zwei bis drei Jahre erwartet der neue Mann bei Scholpp bei den Arbeitsbühnen ein leichtes Wachstum. „Der Bedarf ist noch lange nicht gedeckt. Gerade aus Sicht sicherheitstechnischer Belange heraus ist noch einiges zu erwarten“, lautet Schramms Prognose. Für den Bereich Transport und Montage sieht er ein gewisses Potential. Scholpp verfügt hier über ein – seiner Meinung nach – stattliches Know-how, insbesondere was die Mitarbeiter betrifft. „Hier sehe ich Wachstumschancen“. Im Kransektor ist er allerdings zurückhaltender: „In zwei bis drei Jahren hat sich der Markt konsolidiert“.

K&B

Eine 40 Tonnen schwere Absorptions-Kältemaschine setzte das achtköpfige Scholpp-Team unter Leitung von Projektmanager Hans Weiss exakt an seinen neuen Einsatzort am Ulmer Eselsberg. Dabei nutzte Scholpp unter anderem die Luftkissenteknik.



Verschwenden Sie keine Zeit – gehen Sie direkt zu der gewünschten Webseite!

Bühnenhersteller

- Alumatec
www.alumatec.de
- Anton Ruthmann
www.ruthmann.de
- BISON stematec
www.bison-stematec.de
- Bronto
www.bronto.fi
- Denka Lift A/S
www.denka.dk
- Deutsche Grove
www.groveworldwide.com
- Dino Lift
www.dinolift.com
- ESDA Fahrzeugwerke GmbH
www.esda-fahrzeugwerke.de
- Genie Germany
www.genielift.com
- GSR S.p.A
www.gsrspa.it
- Haulotte
www.haulotte.com
- Leguan Lifts
www.leguanlifts.com
- Holland Lift
www.hollandlift.com
- JLG Litra
www.jlg.com
- Liftlux Potain
www.liftlux.com
- NiftyLift
www.niftylift.com
- Robert Böcker
www.alp-lift.com
- SKY HIGH
www.skyhigh.be
- Teupen
www.teupen.info
- Time Export
www.time-export.dk

Neu- und Gebraucht Bühnen

- Albrecht & Gothmann
Arbeitsbühnen GmbH
www.hubarbeitsbuehnen.net
- Bauscher Arbeitsbühnen
www.bauscher-online.de
- Flesch Arbeitsbühnen
www.Flesch-Arbeitsbuehnen.de
- GS Arbeitsbühnen
www.gs-arbeitsbuehnen.de
- Gustav Bertram
www.bertram-hannover.de
- Hematec Arbeitsbühnen
www.hematec-online.de
- JLG Deutschland GmbH
www.jlg-deutschland.de
- Kranz Arbeitsmaschinen
www.kranz-arbeitsmaschinen.de
- Kunze
www.KUNZEgmbh.de

- Maltech Arbeitsbühnen
www.maltech.com
- Moll Maschinenhandels GmbH
www.lift-moll.de
- MVS Miet-Vertriebs-Service AG
www.mvsag.de
- ROBRU Arbeitsbühnen
www.robru.ch
- Rothlehner Arbeitsbühnen
www.rothlehner.de
- SIMON-LIFT
Vertriebsgesellschaft GmbH
www.simon-lift.de
- Thanner
www.Used-Worklift.com
- UP - AG
www.upag.ch
- UpRight-Power-Lift
www.power-lift.de
- Zoom (Deutschland) GmbH
www.zoomrent.de/machines/search.asp

Bühnenvermietung

- Flesch Arbeitsbühnen
www.flesch-arbeitsbuehnen.de
- Kühne
www.kuehne-arbeitsbuehnen.de
- Lift-Ex AG, Arbeitsbühnen
www.liftex.ch
- Maltech Arbeitsbühnen
www.maltech.com
- MVS Miet-Vertriebs-Service AG
www.mvsag.de
- ROBRU Arbeitsbühnen
www.robru.ch
- Schmidt Arbeitsbühnen
www.schmidt-info.de
- Scholpp
www.scholpp.de
- Stirnimann AG
www.stirnimann.ch
- UP - AG
www.upag.ch

- Wagert
www.wagert.com

Kranhersteller

- Avezaat
www.avezaat.com
- Cormach
www.cormach.com
- CT Compact Truck
www.compacttruck.com
- Demag Mobile Cranes
www.demag24.com
- Effer
www.effer.it
- Frenzen Hydrobull
www.werkstattkrane.de
- KSD Kransysteme
www.ksd-kransysteme.de

- Liebherr Werk Ehingen
www.liebherr.com
- Manitowoc
www.manitowoccranes.com
- Ormig
www.imagine.com/ormig
- Tadano Faun
www.tadanofaun.de
- Terex-Peiner
www.terex-peiner.de

Gebrauchtkrane

- Crane Cooperation Kruse
www.cck-kruse.de
- Greiner
www.greiner-cranes.de
- HAC Cranes
www.HAC-Germany.com
- Hovago
www.hovago.com
- Krane-Maschinen-Servive K-M-S
www.kms-cranes.com
- Liebherr
www.liebherr.com
- M. Stemick
www.stemick-krane.de
- Polar Cranes
www.polarcranes.fi
- Verschoor
www.cranesales.net
- Waterland Trading
www.waterland-trading.nl

Kranvermietung

- Meister Kranservice
www.meisterkran.de
- Scholpp
www.scholpp.de
- Stirnimann AG
www.stirnimann.ch

Kran- und Bühnenzubehör

- Casar
www.casar.de

Ersatzteile und Kundendienst

- Banner GmbH
www.bannerbatterien.com
- Lift-Manager
www.Lift-Manager.de
- PAS
www.PAS-Ersatzteile.de

Finanz- und Versicherungswesen

- Deutsche Financial Service
www.dfsc.com
- Gossler, Gobert & Wolters
www.ggw.de
- Martens & Prahl
Versicherungskontor
www.martens-prahl-kassel.de

Software

- Haubold
www.haubold-afd.de
- Matusch
www.matusch.de
- MCS
www.mcssolutions.com

Black-Box Systems

- Rösler Software-Technik GmbH
www.minidat.de

Sonstige Liftsysteme

- Krah
www.lift-systems.de
- Lift Systems
www.lift-systems.com
- Solving Deutschland GmbH
www.solving-gmbh.de

Steuerungssysteme

- 3B6 GmbH
www.3b6.de
- Inter Control
www.intercontrol.de
- PAT
www.pat-group.com

Container/Schwergut/Logistik

- KCT-Logistik GmbH
www.kct-logistik.de

Gutachter/Sachverständige

- Sachverständigenbüro
Peter Peifer
www.hubarbeitsbuehnen-gutachter.de

Arbeitssicherheit / Arbeitsmedizin

- Ingenieurbüro Diemer
www.diemer-ing.de
- IPAF
www.ipaf.org



Eine Auflistung Ihrer Webseitenadresse in den nächsten 8 Ausgaben von *Kran & Bühne* kostet € 280,-.
Kran & Bühne reserviert Ihnen einen Platz in Ihrer gewünschten Rubrik, und Sie erhalten gleichzeitig einen einjährigen Web-Link in ► www.Vertikal.net

Kontakt:
Karlheinz Kopp
Vertikal Verlag
Tel.: (0761) 89 78 66 15
Fax (0761) 8 86 68 14
Email: info@vertikal.net

Weitere Webseiteneinträge finden Sie auf unserer Webseite
► www.Vertikal.net

Sehen & gesehen werden!

Vertikal .net

bauma von klein auf



Mit „Think Ing.“ fördert der Verband Deutscher Maschinen- und Anlagenbau (VDMA) Nachwuchs. Der Verband hat dieses Jahr Schüler zur bauma

eingeladen. Ziel der Initiative: Junge Leute für Berufe in der Baubranche zu begeistern. Dass mit der Berufsplanung noch früher angefangen werden kann,

beweist diese Aufnahme: Kindergartenkinder, gesichtet auf der bauma 2004.

EINBLICK

DAS MAGAZIN FÜR KRAN- UND ARBEITSBÜHNENANWENDER

Kran & BÜHNE



■ Gute Geschäfte vermeldet Caterpillar. Noch für dieses Jahr prognostiziert Jim Owens, Chairman von Caterpillar, eine Umsatzsteigerung um zwölf Prozent. Der Nettogewinn soll um 40 Prozent gesteigert werden. Das Unternehmen erzielt 50 Prozent seiner Umsätze mit seinem Maschinensektor, 40 Prozent mit Motoren und zehn Prozent mit Finanzdienstleistungen. Mehr unter www.Vertikal.net.

■ Kobelco übernimmt den Exklusiv-Vertrieb von Grove-Kranen in Japan unter dem eigenen Markennamen. Die Grove-Fabrik in Wilhelmshaven wird die AT-Krane weiterhin produzieren. Geplant ist, im nächsten Jahr

Modelle von 100 bis 450 Tonnen in Japan einzuführen. Mehr unter www.Vertikal.net.



■ Windkraftanlagen werden immer leistungsfähiger und die Höhe der Türme wächst mit der Leistung. Zur Wartung von Maschinen wird ein elektrisches Hebezeug benötigt. Die Lasten sind mit 500 Kilogramm eher gering, aber die zu überwindende Höhe von 110 Metern und der beengte Raum in den so genannten „Gondeln“ der Türme stellen hohe Anforderungen dar. Die R. STAHL hat einen Elektro-Kettenzug speziell für diese Einsätze entwickelt, kaum größer als ein Schuhkarton.

■ Volvo Construction Equipment Rents hat sein erstes Ver-

miet-Center in Spanien eröffnet. Das neue eigenständige Franchise-Unternehmen Volrental SA hat seinen Sitz in Madrid und ist Tochtergesellschaft von Volmaquinaria de Construcción SA, Volvos Händler für Spanien. Für die kommenden drei Jahre sind weitere 18 Stationen geplant.

■ Enerpac im Einsatz an der höchsten Straßenbrücke Europas. Für den Bau des französischen Millau-Viadukts werden mit Hilfe eines hydraulischen Teleskopiersystems von Enerpac temporäre Stütztürme errichtet. Nur dank dieser Stütztürme kann die Fahrbahn von Pfeiler zu Pfeiler bewegt werden.



Enerpac im Einsatz

„Genialer“ Montagehalter

SKF hat laut eigenen Angaben einen genialen Montagehalter konstruiert. Der neue SKF Montagehalter der Reihe TMMH für Wälzlager löse alle Probleme bei der Handhabung mittelgroßer und großer Wälzlager. Das Werkzeug besteht aus jeweils zwei Tragarmen, Haltebügeln und Stahlbändern, die das liegende Lager am Außenring umschließen. Durch gleichmäßiges Anziehen der Griffe an den beiden Tragarmen werden die Stahlbänder auf den Manteldurchmesser des Lagers festgeklemmt. Die beiden Haltebügel sollen bei winkelbeweglichen Lagern den Innenring gegen



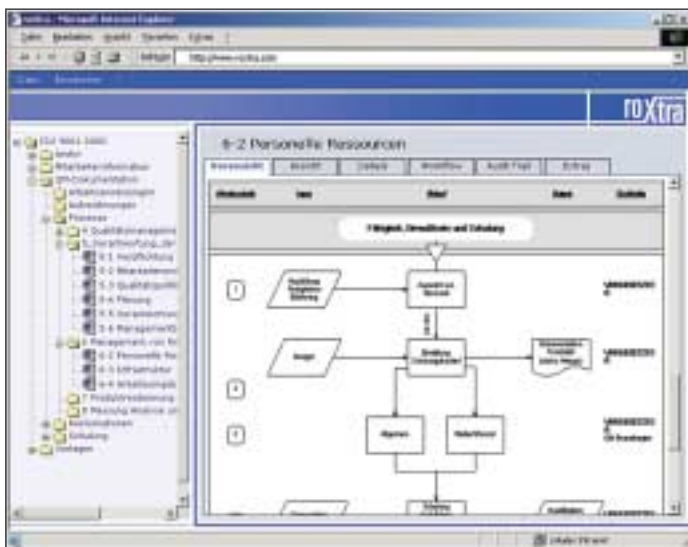
Ausschwenken sichern. So lässt sich das Lager zusammen mit dem Montagehalter entweder

von Hand oder mit einem Kran anheben und dann in senkrechte Position bringen.

Spielzeit



Was bestimmt die Leistungsfähigkeit eines Krans? Nicht nur die Tragfähigkeit, sondern natürlich auch die Spielzeit. Wie viel Zeit ein Kranarbeitspiel kostet. Die Arbeitsgeschwindigkeit beim Heben, Kranfahren, Katzfahren, Senken, Drehen oder Positionieren. Dank der neuen Richtlinie 4446 des Verein Deutscher Ingenieure (VDI) – die die zu berücksichtigenden Faktoren genau festlegt – lässt sich eine repräsentative Aussage über die Leistungsfähigkeit einer Krananlage machen.



Software: roXtra

Eine neue Software zur Dokumentenverwaltung gibt es von Rossmann. Das Unternehmen hat sich auf Qualitäts- und Umweltmanagement spezialisiert. Das neu entwickelte System roXtra ermöglicht Firmen ein papierloses Qualitätsmanagement im Intranet nach ISO 9001:2000.

Vertikal
net

Einen direkten Link zu den hier vorgestellten Firmen finden Sie in unserem Internetmagazin www.Vertikal.net unter Branchenlinks für die kommenden vier Wochen.

Sehen & gesehen werden!

Abus neue Kettenzüge heben mehr

Der Gummersbacher Hersteller Abus hat seine Compact-Elektrokettzug-Reihe ergänzt. Der GM 2 ist im 2-strängigen Betrieb für bis zu 630 Kilogramm und der GM 8 gar für vier Tonnen geeignet. Die modulare Bauweise ermöglicht, dass der Anwender Verschleißteile wie Kette oder Kettennuss problemlos – ohne Abhängen des Zuges – wechseln kann.



Arbeits- und Gesundheitsschutz

Der Rechtsratgeber – erschienen im Resch Verlag – gibt Auskunft zu Arbeits- und Gesundheitsschutz in technischen Betrieben. Die Autoren Siegfried und Bernd Zimmermann erläutern die Verantwortungsbereiche des Unternehmers sowie eventuelle Rechtsfolgen nach einem Schaden. Ein Stichwortverzeichnis erleichtert das Auffinden spezieller Begriffe.



Zur richtigen Zeit am richtig Ort

Nicht immer ist es einfach, seine Angebote und Gesuche so zu platzieren, dass sie auch gefunden werden. Studien ergaben, dass die meisten Entscheidungsträger Fachzeitschriften als Informationsquelle und Entscheidungshilfen nutzen. Das beinhaltet die Marktinformation, den Angebotsvergleich, die Orientierung und die Bedarfweckung.

Unsere Leser sind ausgewählte Verantwortungsträger in der Branche. Personen aus allen Entscheidungsebenen, die für die Zielausrichtung der Unternehmen wichtig sind, die Entscheidungsträger. Fachzeitschriften erreichen ihre Zielgruppe und ihre Anzeige auch. Präsenz zeigen, heißt permanent mit den eigenen Kunden im Gespräch sein. Je öfter, desto besser.

Vertikal
.net

Suchen Sie einen Vermieter?

Informieren Sie sich unter ►► www.Vertikal.net/Vermieter

Sehen & gesehen werden!

M. Stemick GmbH
Kran- u. Baumaschinenhandel



AN- U. VERKAUF VON GEBRAUCHTKRANE
WIR BIETEN AN:

<u>AT-KRANE</u>			
25 t PPM 280 ATT,	Bj. 1992	4x4x4	27,00m + 12,50m
25 t Krupp KMK 2025,	Bj. 1991	4x4x4	23,00m + 13,00m
25 t Krupp KMK 2025,	Bj. 1992	4x4x4	23,00m + 13,00m
25 t Liebherr LTM 1025,	Bj. 1990	4x4x4	26,00m + 8,20m
25 t Liebherr LTM 1025,	Bj. 1992	4x4x4	26,00m + 14,40m
35 t PPM ATT 400/2,	Bj. 2000	4x4x4	30,40m + 15,00m
35 t PPM ATT 400/2,	Bj. 2000	4x4x4	30,40m + 15,00m
35 t Grove GMK 2035,	Bj. 1997	4x4x4	29,00m + 15,00m
40 t Faun RTF 40-3,	Bj. 2001	4x4x4	30,00m + 15,45m
45 t Liebherr LTM 1045,	Bj. 1987	6x6x4	31,00m + 16,00m
50 t Faun ATF 50-3,	Bj. 1997	6x6x6	38,60m + 16,00m
50 t Krupp KMK 3050,	Bj. 1994	6x6x6	38,10m + 15,00m
70 t Liebherr LTM 1070/1,	Bj. 1995	8x6x8	40,00m + 15,00m
70 t Liebherr LTM 1070/1,	Bj. 1996	8x6x8	40,00m + 15,00m
70 t Krupp KMK 4070,	Bj. 1988	8x8x8	37,20m + 16,00m
180 t Demag AC 180,	Bj. 1998	12x8x8	60,00m + 38,50m

<u>TELESKOP-STRASSEN-KRANE</u>			
25 t Liebherr LT 1025,	Bj. 1978	6x4x2	24,40m + 9,00m
55 t Liebherr LT 1055,	Bj. 1985	10x6x635.00m	+ 11,00m
80 t Liebherr LT 1080,	Bj. 1979	12x6x840.00m	+ 12,50m

<u>GITTERMAST-LKW-KRANE</u>			
40 t Demag TC 120,	Bj. 1970	8x6x4	42,00m + 15,00m
50 t Demag TC 140,	Bj. 1970	8x4x4	46,50m + 18,00m

<u>RT-KRANE</u>			
50 t PPM A 600,	Bj. 1999	4x4x4	32,40m

Weitere Krane auf Anfrage
M. Stemick GmbH
Kran- u. Baumaschinenhandel
Import - Export
D-45721 Haltern / Germany

Tel.: +49-2364 - 108203
Fax: +49-2364 - 15546
Mobile: +49-172-2332923
e-Mail: info@stemick-krane.de
Internet: <http://www.stemick-krane.de>

Import • Export

Inserieren Sie

Inserieren Sie in der Rubrik Marktplatz von *Kran & Bühne* und erreichen Sie damit Käufer und Benutzer von Kranen und Arbeitsbühnen und verwandten Dienstleistungen in Deutschland, Österreich, Benelux und der Schweiz.

Kleinanzeigenverkauf

Karlheinz Kopp
Tel: (0761) 89 78 66-0 · Fax: (0761) 88 66 814
E-mail: info@vertikal.net

Werbematerial & Kopien
von Inseraten bitte an:

Vertikal Verlag
Sundgavallee 15 (1. OG)
D-79114 Freiburg
Email: info@vertikal.net

Kran & Bühne

★ Gebrauchte Maschinen ★ Ersatzteile ★ Überholung ★ Vermietung ★ Gesuche ★
 ★ Gebrauchte Maschinen ★ Ersatzteile ★ Überholung ★ Vermietung ★ Gesuche ★

WANTED!

Für einen Kunden aus Übersee
suchen wir einen oder zwei

Secondhand Ruthmann Hubwagen

SD23175 – 9.300 kg
oder HD23155 – 8.000 kg
oder HD 33139 – 6.000 kg

Informationen bitte per Chiffre 323 an:

Vertikal Verlag
Tel.: 0761 8978660
Fax: 0761 8866814
info@vertikal.net

Oder per Post an:
Vertikal Verlag
Sundgaullee 15
79114 Freiburg

www. **Lift-Manager**.de
Jäkel & Rothlehner
Ihr Arbeitsbühnen-Servicebetrieb
Hotline **0700 - 20406075**

AKS
AUTOKRAN SERVICE GMBH
KSH
KRAN-SERVICE HOFMANN GMBH

- Kran- und Baumaschinenreparaturen
- Schweißfachbetrieb • Sonderbauten

Otto-Hahn-Straße 6 · D-74177 Bad Friedrichshall
Telefon 071 36/9580-0 · Telefax 071 36/9580-29

Wasserscheide 8 · D-90475 Nürnberg
Telefon 091 28/92698-0 · Telefax 091 28/92698-19

www.aks-autokran-service.de · autokran-service@gmx.de

VERMIETUNG • VERKAUF

- Arbeitsbühnen für jeden Bedarf
- Dach- und Möbelaufzüge
- Gebrauchsmaschinen

BAUSCHER 06 327 - 97 250
www.Bauscher-Neustadt.com

Gebrauchte Arbeitsbühnen

Moll Maschinenhandels GmbH
Lkw-, Anhänger-, Scheren-Arbeitsbühnen, usw.
www.lift-moll.de

Tel: 07131 - 91 08 34 Neckargartacher Str. 47/2
Fax: 07131 - 48 49 41 74080 Heilbronn

GEBRAUCHTKRANE ZU VERKAUFEN !!!

Für weitere Informationen zu diesen und
anderen Kranen aus unserem
Lagerbestand kontaktieren Sie bitte:

Christa Gouazé

Hausanschrift

Deutsche Grove GmbH
Carl-Leverkus-Str. 14
40764 Langerfeld
Tel: +49 (0)2173 8909-32
Fax: +49 (0)2173 8909-72
Mobile: +49 (0)171 55 01 347
Email: cgouaze@groveworldwide.com

... ein Auszug aus unserem Lagerbestand

HERSTELLER	MODELL	BAUJAHR	TRAGLAST
GROVE	AT 422 E	1992	20 to
GROVE	GMK 2035	1998	35 to
GROVE	GMK 2035	2003	35 to
GROVE	GMK 3050	2001	50 to
GROVE	GMK 4070	1998	70 to
GROVE	GMK 4075	2001	75 to
GROVE	GMK 5100	2000	100 to
GROVE	GMK 5200	2001	200 to
GROVE	GMK 6200	1997	200 to
GROVE	GMK 6250	1999	250 to



www.manitowoccrane.com

GROVE

Sicherheitstechnische und arbeitsmedizinische Betreuung gem. BGV A6/A7

ARBEITSSICHERHEIT & ARBEITSMEDIZIN

Ingenieurbüro Dipl.-Ing. H. DIEMER
 zertifiziert nach **GQA**

bergstr. 2
 67434 Neustadt a.d. Weinstr.
 Tel. 06321/96 81 42
 Fax. 06321/96 81 43
 info@diemer-Ing.de www.diemer-Ing.de

komplett - günstig - standortnah - flexibel

hundesweit

- Gefährdungsbeurteilungen
- Betriebssicherheitsverordnung
- Prüfung aller Arbeitsmittel
- Arbeitsmedizinische Vorsorge
- QM-Beratung - SGU/SCC
- Zuzmittel - Ausschlagmittel
- Gefährtgutbeauftragter
- Gabelstaplerfahrer-Ausbildung
- Seminarwesen-Hebebühnen
- Unterweisung der Mitarbeiter

DINO Lift[®]

Werksvertretung Deutschland
HEMATEC
 Arbeitsbühnen GmbH

Zentralruf (03 51) 8 97 55 00
 Fax (03 51) 89 75 50 55

www.hematec-online.de



Rothlehner.de

Arbeitsbühnen

Ihr Fachbetrieb - 15 x in Deutschland

Tel. 0049(0) 87 24 / 96 01-0; Fax 9601-12

DENKA LIFT

Fahrzeug- und Maschinentransport - Aufbau



Der bewährte und leichte Stahlaufbau ist für alle Fahrzeugtypen und Gewichtsklassen lieferbar

THORRY GmbH
 Metalltechnik

Im Gewerbegebiet 2 77855 Achern
 Tel. 07841/209514 Fax 209515
 info@thorry.com www.thorry.com

„Meilenweit mit Sicherheit!“

EURO-FILL[®]

- Absoluter Pannenschutz durch 100%ige Polyurethan-Reifenfüllung
- Bundesweite Füllstationen

www.euro-fill.de · info@euro-fill.de

28865 Lilienthal · Edisonstr. 9 · Tel. 0 42 98 / 93 68-0 · Fax 93 68 88



EURO-FILL wird aus GARANTIE Neumaterial hergestellt

GIS ARBEITSBÜHNEN GMBH

Otto-Hahn-Str. 7b • D-40721 Hilden
 Tel: +49 (0) 2103-908 30 • Fax: +49 (0) 2103-908 311
 E-mail: info@gs-arbeitsbuehnen.de
 Internet: www.gs-arbeitsbuehnen.de

DEUTSCHLANDS GRÖßTES ZENTRUM FÜR NEUE UND GEBRAUCHTE ARBEITSBÜHNEN

 <p>LKW-Teleskopbühne Ruthmann TL 140 auf MB 308, Bj.: 1995 & 1996, Arbeitshöhe: 16,00 m, seil. Reichweite: 11,70 m, Korbmaße: 1,20x0,68 m, Hublast: 200 kg, Gewicht: 3.240 kg, Diesel, 220 V im Korb.</p>	 <p>LKW-Teleskopbühne Wumag WT 185 auf MB 410, Bj: 1994, Arbeitshöhe: 18,50 m, seil. Reichweite: 9,50 m, Korbmaße: 1,23x0,83 m, Hublast: 200 kg, Gewicht: 4.300 kg, Diesel, schräge Stützung, ATM in 2003.</p>	 <p>LKW-Teleskopbühne GSR 220 TJ auf MAN 8.153, Bj.: 1996 Arbeitshöhe: 22,00 m, seil. Reichweite: 13,00 m, Korbmaße: 1,60x0,75 m, Hublast: 200 kg, Gewicht: 7.210 kg, Diesel, drehbarer Korb, Korbarm.</p>	 <p>LKW-Teleskopbühne Ruthmann TTS 590 auf MB 2043, Bj.: 1987 generalüberholt in 2001 Arbeitshöhe: 60,00 m, seil. Reichweite: 29,00 m, Korbmaße: 2,50x1,00 m, Hublast: 500 kg, Diesel.</p>
 <p>Anhängerarbeitsbühne Upright TL 49, Bj.: 1998 Arbeitshöhe: 17,00 m, seil. Reichweite: 8,30 m, Korbmaße: 1,20x0,60 m, Hublast: 215 kg, Gewicht: 1.900 kg, Batterie, hydraul. Stützen.</p>	 <p>Scherenbühne Grove SM 4688 XT, Bj.: 199 Arbeitshöhe: 14,20 m, Korbmaße: 4,20x2,32 m, Hublast: 680 kg, Gewicht: 4.800 kg, Diesel, Allrad, ausziehbare Plattform.</p>	 <p>Gelenkteleskopbühne Euro Access MZ 13-42 SP, Bj.: 1998 Arbeitshöhe: 13,20 m, Korbmaße: 1,20x0,60 m, Hublast: 215 kg, Gewicht: 3.600 kg, Diesel, Proportionalsteuerung.</p>	 <p>Teleskoparbeitsbühne Snorkel TBA 60 R 4x4, Bj: 1994 Arbeitshöhe: 20,30 m, Korbmaße: 2,40x0,76 m, Hublast: 230 kg, Gewicht: 9.600 kg, Diesel, Allrad, drehbarer Korb.</p>

★ Gebrauchte Maschinen ★ Ersatzteile ★ Überholung ★ Vermietung ★ Gesuche ★ Gebrauchte Maschinen ★ Ersatzteile ★ Überholung ★ Vermietung ★ Gesuche



BAUMASCHINEN

LECTURA GmbH - Verlag+Marketing-Service
Tel. +49-911-430899-0 · www.lectura.de - E-mail: info@lectura.de

Marktübersicht

Preise

Bewertung

Ständig gebrauchte Arbeitsbühnen gesucht!



A&G

Albrecht & Gothmann

Arbeitsbühnen GmbH

A&G - Arbeitsbühnen GmbH · Am Hessenweg 4, 99880 Laucha
Telefon: 03622 / 902711 · Telefax: 03622 / 902713 · E-Mail: Arbeitsbuehnen@web.de

www.hubarbeitsbuehnen.net

www.gebrauchtkrane.info

Hier könnte auch **Ihre Anzeige** stehen!



Ihr Anzeigenberater **Karlheinz Kopp** steht Ihnen gerne zur Verfügung.

Rufen Sie an: (0761) 8978 6615





Wir suchen/verkaufen Mobilkrane!

Ständig ca. 50 Krane im Angebot!

Bitte nehmen Sie mit uns Kontakt auf.

Kontaktpersonen: Herr Kemper / Herr Stera / Frau Jung
Tel.: +49-2595-38698-0
Fax: +49-2595-38698-88
E-mail: mail@kms-cranes.com
Internet: www.kms-cranes.com



WUMAG-Generalimporteur
A-2344 Maria Enzersdorf
Grenzgasse 79
Österreich

Tel. +43 2236/26256 — Fax +43 2236/26256-6
E-Mail: office@sieghardt.at — Website: www.sieghardt.at

Kran & Bühne

DAS MAGAZIN FÜR KRAN- UND ARBEITSBÜHNENANWENDER



Ihr Vorteil!

Um leistungs- und wettbewerbsfähig zu bleiben, benötigt die Industrie gerade bei härteren Marktbedingungen hochqualifizierte und ihre Märkte betreffende Informationen. Diesem Verlangen kommt **Kran & Bühne** mit praxisorientierten Artikeln nach, die dem Leser helfen, fundierte Entscheidungen zu treffen.

Die Artikel werden von einem erfahrenen, international und in Deutschland tätigen Journalistenteam verfasst. **Kran & Bühne** liefert dem Leser harte Fakten darüber, welche Ausrüstung für welche Einsätze geeignet ist, sowie Neuigkeiten und Baustellenberichte.

Abonnieren Sie noch heute!

Sommer-Sonderaktion!

per Fax: (0761) 88 66 814

oder per Post: Kran & Bühne · Sundgauallee 15 · D-79114 Freiburg
Tel.: (0761) 89 78 66-0 · Fax (0761) 88 66 814
E-Mail: info@Vertikal.net · www.Vertikal.net

Abonnieren Sie jetzt einfach und bequem!

Ja, ich abonniere **Kran & Bühne** für ein Jahr (8 Ausgaben) für € 20.00 (inkl. 7% MwSt.) frei Haus (bzw. € 30.00 für Abonnenten außerhalb Deutschlands).

▶ Name/Vorname:

▶ Firma:
Umsatzsteuernummer (nur bei Firmen)

▶ Straße/Postfach:

▶ Postleitzahl/Ort:

▶ Land:

▶ Tel.:

▶ Fax:

▶ E-Mail-Adresse:

▶ 1. Unterschrift des Abonnenten:

Ich wünsche folgende Zahlungsweise:

Bargeldlos per Bankeinzug (nur in Deutschland)

gegen Rechnung

▶ Kontonummer:

▶ Bankleitzahl:


▶ Geldinstitut:

▶ Firma:

▶ Postleitzahl/Ort:

Hiermit bestätige ich, dass die Abbuchung des jährlichen Abo-Betrages von € 20.00 für o.g. Firma/Anschrift vorgenommen werden kann.

▶ 2. Unterschrift des Abonnenten:



Widerrufgarantie: Das Abonnement kann jederzeit und ohne Angabe eines Grundes widerrufen werden. Die Kosten für nicht zugestellte Ausgaben werden zurückerstattet.

BAULIFT Ingolstadt • Zwickau • Luxemburg
aus unserem Mietpark, gepflegt, UVV-geprüft, in gutem Zustand:
154 Stück - im Paket - nur € 1.000.000

St	Hersteller	Arb.h	Typ	Baujahr	Ø je St
<u>Scherenbühnen</u>					
1	Holland	8,40	Y 64	90	3.250
4	Upright	8,10	X 20	95	2.750
1	Upright	8,10	X 20 W	95	2.850
12	AZ	9,00	S 1009	89-93	2.300
13	Holland	10,30	Y 83 EL 12	91	4.950
10	MEC	10,00	HM 2658 HTE	92-97	3.850
7	Holland	10,30	Y 83 E	90-93	4.950
1	Liftlux	10,30	SL 83 4 WD	96	4.950
5	Upright	9,75	SL 26	90	5.500
11	Upright	9,75	SL 26 4 WD	90	6.600
8	AZ	12,00	S 1812	90-96	3.800
8	Holland	12,80	X 108 16	91	6.000
6	Holland	12,80	X 108 18 4WD	91-93	6.500
10	JLG	14,37	40 RTS	99	13.200
6	Holland	14,50	A 125	90-97	9.350
3	Holland	15,50	Q 135 18	92	15.000
3	Holland	17,10	151 DV	91	10.500
2	Simon	18,20	Skyhawk 180	92	7.700
1	Holland	22,00	200 DV	93	14.850
<u>Gelenk/Teleskopbühnen</u>					
7	Simon	10,25	SP 105	90-95	3.900
3	Simon	14,60	Boxer 140 NE	92-95	8.800
12	Simon	14,60	Boxer 140 E	89-92	7.700
7	Simon	16,90	Boxer 170 4WD	95	13.200
7	Grove	20,30	AMZ 66 XT	95-96	13.200
1	JLG	20,30	60 H	93	13.200
1	JLG	23,30	70 H	92	13.200
4	Haulotte	25,30	76 PX	93	19.250

Tel: 0841 9558811 Tel: 0171 6255892
Fax 0841 9888835 herbert.limmer@baulift.de

Vertriebsmann mit langjähriger Erfahrung in der Bühnenbranche sucht neuen Wirkungskreis.

Zuschriften bitte unter Kennwort "Stellenmarkt" an Vertikal Verlag, Sundgaullee 15, D-79114 Freiburg oder info@vertikal.net

BVS Baumaschinen Vertrieb und Service
WIR ÜBERNEHMEN MONTAGE UND INSTANDESETZUNGSARBEITEN JEDLICHER ART FÜR AUTOKRANE, LADEKRANE, HUBARBEITSBÜHNEN, BAUMASCHINEN IN MECHANIK, HYDRAULIK, ELEKTRIK, ELEKTRONIK, ÜBERLASTANLAGEN, ÜBERLASTSICHERUNGEN IN DEUTSCHLAND UND EUROPA. UVV ABNAHME. WIR FÜHREN WINDENÜBERHOLUNGEN UND HYDRAULIKMOTORENINSTANDESETZUNGEN DURCH.

BVS Baumaschinen Vertrieb und Service
D - 64347 Griesheim • Mainstr. 9 • Tel./Fax: +49 (0)6155 - 4454
Mobil +49 (0)179 - 6927090 - Kosta Fotiadis

www.liebherr.com

Gebrauchtkrane von Liebherr.

- Liebherr ist Marktführer bei Gebrauchtkranen
- Mobilkrane in allen Größen und Fabri-katen - auch mit Reparaturgarantie
- Gebrauchtkrankauf ist Vertrauenssache
- Gebrauchtkranzentren in Ehingen/Do., Berlin/Alt-Bork und Oberhausen



Liebherr-Werk Ehingen GmbH
Postfach 1361, D-89582 Ehingen
Tel.: (0 73 91) 5 02-33 33
Fax: (0 73 91) 5 02-35 02
E-Mail: gebrauchtkrane@lwe.liebherr.com
www.liebherr.com

LIEBHERR
Die Firmengruppe

**550 Meter ohne Mühe
verschwinden lassen?
Kein Problem!**



Dürfen wir auch Ihre Probleme
verschwinden lassen? Anruf genügt.

Neuentwicklung, Modernisierung, Optimierung: steuern, schalten, vernetzen und verteilen – neumatic® ist Ihr Systempartner für elektrische, elektronische und mechanische Entwicklung.

Vom Layout Ihrer elektrischen Schaltung über die steuernde Kabeltechnik, deren Konfektionierung und Einbau bis hin zu sämtlichen rechtlichen oder amtlichen Prüfungen und Abnahmen reicht unser Leistungsangebot für Ihr neues System.

