

Möchten Sie **Kran & Bühne** in gedruckter Version regelmäßig erhalten? Abonnieren Sie es einfach hier online. Dann haben Sie zu jeder Tages- und Nachtzeit Zugriff auf die neuesten Nachrichten und Hintergrundinformationen rund um die Hebeindustrie.

www.Vertikal.net/de/journal_subscription.php

Suchen Sie mehr Informationen über den britischen und irischen Markt? Mit **Cranes & Access** erhalten Sie Informationen aus erster Hand. Holen Sie sich Ihren Vorteil nach Hause. Abonnieren Sie gleich hier online.

www.Vertikal.net/en/journal_subscription.php

www.Vertikal.net/Vermieter. Ihre Vermieter aus Deutschland, der Schweiz und Österreich finden Sie ohne langes Suchen in unserem Verzeichnis. Einfach Region auswählen und Sie erhalten schnell eine Übersicht der Kran- und Arbeitsbühnenvermieter vor Ort.

www.Vertikal.net/Vermieter

Unser Gratisangebot: Der **Newsletter** von Vertikal.net. Neueste Nachrichten aus der Branche erhalten Sie sofort per Email zugesandt. Damit Sie auch nur die Nachrichten erhalten, die Sie interessieren, wählen Sie ihre Bereiche selbst aus. Loggen Sie sich noch heute ein.

www.Vertikal.net/de/newsletter.php

Die gesamte Ausgabe von **Kran & Bühne** erhalten Sie auch online als eine PDF-Datei. Laden Sie sich **das komplette Heft** gleich hier online herunter. ACHTUNG: Die Datei umfasst rund 4-5 Mb.

www.Vertikal.net/de/journal.php

Böcker

Reichweiten
bis 41 m

Nutzlasten bis
zu 6 tonnen

Aluminium- Autokrane

Arbeitsbühne
inbegriffen



Testen Sie jetzt!

Nichts ist
überzeugender
als die Praxis!

Rufen Sie
uns an ...

Telefon
02389 / 7989-151

Dach + Wand

München, 19.5.-22.5.2004

Beratung: Halle B6 405/504

Denn: Freigelände FG 7.105

 **Böcker**
Kran- und Aufzugstechnik

Albert Böcker GmbH & Co.KG
Lippestr. 69 • D - 59368 Werne
Fon: +49 (0)2389 / 7989-0
Fax: +49 (0)2389 / 532204
mail: vertrieb@boecker.de
Internet: www.boecker.de

Vertikal.net/Vermieter

DACH + WAND 2004



Vom 19. bis 22. Mai findet die DACH+WAND in München statt. Die Fachmesse gilt als der weltgrößte Branchentreff für die Dach-, Wand- und Abdichtungstechnik. Stephanie Schorn hat bereits mit den Ausstellern über die interessantesten Produkte gesprochen.



In diesem Jahr stellen rund 360 Firmen ihre Produkte für die Dach- und Außenwand-Modernisierung beziehungsweise -Neugestaltung vor. Veranstalter ist die Gesellschaft für Handwerksmessen (GHM), ein Tochterunternehmen der Messe München.

Kran & Bühne hat für Sie bereits das Ausstellerverzeichnis genauer unter die Lupe genommen und mit den Firmen gesprochen. Beispielsweise mit Manitou. Das Unternehmen nutzt die DACH+WAND als passenden Rahmen zur Präsentation der neuen Dachdecker-Arbeitsbühne NC 1000. Die am 13- beziehungsweise 17-Meter-Maniscopic montierbare Arbeitsbühne ist aus Manitous enger Zusammenarbeit mit Dachdeckerbetrieben hervorgegangen.

Teupen stellt seine Universal-Anlegeaufzüge der Reihe Apollo und den Leo 12 G aus. Letzteres Modell ist eine ketten-gestützte Hubarbeitsbühne. Auf der bauma hat Teupen eine kettengestützte Hubarbeitsbühne mit 50 Meter Arbeitshöhe präsentiert, den Leo 50 GT. Der Leo 12 G passiert schmale Eingänge, ist in der Aufstellung kompakt und ermöglicht den gefahrenlosen Einsatz auf hochwertigen Fußbodenbelägen.



Böcker zeigt unter anderem den neuen AK 41/6000 SPS. Hervorstechendes Merkmal des Alu-Autokrans: die Nutzlast von bis zu sechs Tonnen und eine maximale Höhe von



Teupens Leo 12 G

RHINO® 240RXT

SED,
Stand 15c

ZUVERLÄSSIGKEIT FÜR
HOHE ANSPRÜCHE



© Ad agency Prosa/11/01

DINO Lift®

Dino Lift Oy
Raikkolantie 145, FI-32210 LOIMAA KK, Finland
Tel. +358 2 7625 900, Fax +358 2 7627 160
email: dino@dinolift.com

Besuchen Sie uns für weitere Informationen und Angaben über Ihren
lokalen Vertreter auf unserer Website unter www.dinolift.com



DINO T-Modelle
DINO 105T, 125T, 150T, 150ZX, 180T, 230T

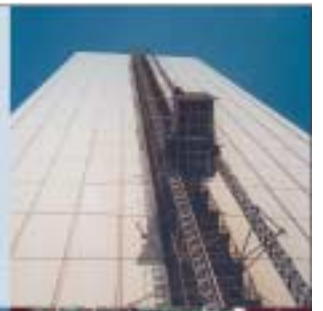
DINO XT-Modelle
DINO 160XT, 180XT, 210XT, 260XT

RHINO Selbstfahrende Sondermodelle
RHINO 205RXT, 240RXT



GEDA®
ORIGINAL

WWW.GEDA.DE



Temporäranlagen - Permanentanlagen - Spezialprodukte - Service

GEDA®
ORIGINAL

Albert Böcker FG7.105 und B6.405/504

Kran- und Aufzugstechnik

BKL Baukran Logistik GmbH FG7.103/202

Kran-Lieferant, Vermieter und Serviceunternehmen

Emminghaus FG7.104

Lade- und Alukrane

GEDA-Dechentreiter B6.209/308

Hersteller von Bauaufzügen und Transportbühnen

Heimann Fahrzeugbau FG7.106

Anhänger und Tieflader

Hematec Arbeitsbühnen FG7.204

Vertrieb des finnischen Herstellers Dino Lift

Klaas Alu-Kranbau FG7.107

Alu-Krane

Manitou Deutschland FG7.203

Teleskoplader und Arbeitsbühnen

Palfinger FG7.205

Kranhersteller

Paus, Hermann B6.415/512

Anhängerbühnen

Teupen Maschinenbau FG7.208

Hersteller für Höhenzugangstechnik

ThyssenKrupp Nirosta B5.211/310

Hersteller von nichtrostenden Flacherzeugnissen



Dach+Wand 2004

◀ bis zu 41 Metern. Böcker liefert den Kran optional mit Arbeitskorb, so dass der Anwender ihn zur Hubarbeitsbühne umrüsten kann. Neben Böcker sind auch die Alu-Kran-Hersteller Emminghaus und Klaas vertreten. Lesen Sie dazu die Reportage über Alu-Krane in dieser Ausgabe.

Besucher, die nicht die Möglichkeit hatten, sich den Palfinger Ladekran PK 800 TK auf der bauma anzuschauen, sei der Weg zum Palfinger-Stand empfohlen.

K&B



Böckers neuer Alukran: AK 41-6000 SPS



Neue Messe München

Schöne Arbeitsbühnen- Tage!

Mit
Vertikal
Check

Am 27. und 28.8. in Hohenroda

Information und Kommunikation
rund um die Arbeitsbühne - dafür
sind die Platformers' Days auch 2004
wieder Treffpunkt der Branche.
In Hohenroda heißen wir Sie am
27. und 28. August im Hessen
Hotelpark herzlich willkommen.

Fordern Sie weitere Informationen:

E-Mail info@platformers-days.de

Telefax +49(0)5031.97 28 38

Platformers'
DAYS

www.platformers-days.de



DACH + WAND 2004

Wann: Mittwoch, 19. Mai bis Samstag, 22. Mai 2004

Wo: Neue Messe München

Öffnungszeiten: Mittwoch – Freitag: 9.00 - 18.00 Uhr
Samstag: 9.00 - 16.00 Uhr

Preise:

Tageskarte: 14 Euro/ erm. 6 Euro

Dauerkarte: 27 Euro

Gruppen-, Familien- und Nachmittagskarten zu ermäßigten Preisen.

Katalog im Vorverkauf:

13 Euro (inkl. Versandkosten)

Katalog an den Tageskassen: 10 Euro

Anreise:

Flughafen

Es verkehrt ein Shuttle-Bus zwischen dem Flughafen und dem Eingang West.

Mit der U-Bahn vom Hauptbahnhof

Mit der U-Bahn-Linie U2 erreichen Sie die Neue Messe München/ICM vom Hauptbahnhof aus in weniger als 20 Minuten. Haltestellen sind Messestadt West und Messestadt Ost.

Mit dem Auto

Verkehrsleitschilder zeigen im Großraum München den Weg zur Neuen Messe. Die Tagespauschale im Parkhaus am Haupteingang West kostet 7 Euro, auf dem PKW-Parkplatz 6 Euro. Oder Sie parken außerhalb und nutzen die öffentlichen Verkehrsmittel zur Messe.

Gut zu wissen:

Eintrittskarten und Ausstellerausweise berechtigen zur kostenlosen Hin- und Rückfahrt mit den Münchner öffentlichen Verkehrsmitteln (MVV); dies gilt auch einen Tag vor und nach der Messe.

Weitere Infos:

www.Vertikal.net

Kran & Bühne