

„Genialer“ Montagehalter

SKF hat laut eigenen Angaben einen genialen Montagehalter konstruiert. Der neue SKF Montagehalter der Reihe TMMH für Wälzlager löse alle Probleme bei der Handhabung mittelgroßer und großer Wälzlager. Das Werkzeug besteht aus jeweils zwei Tragarmen, Haltebügeln und Stahlbändern, die das liegende Lager am Außenring umschließen. Durch gleichmäßiges Anziehen der Griffe an den beiden Tragarmen werden die Stahlbänder auf den Manteldurchmesser des Lagers festgeklemmt. Die beiden Haltebügel sollen bei winkelbeweglichen Lagern den Innenring gegen



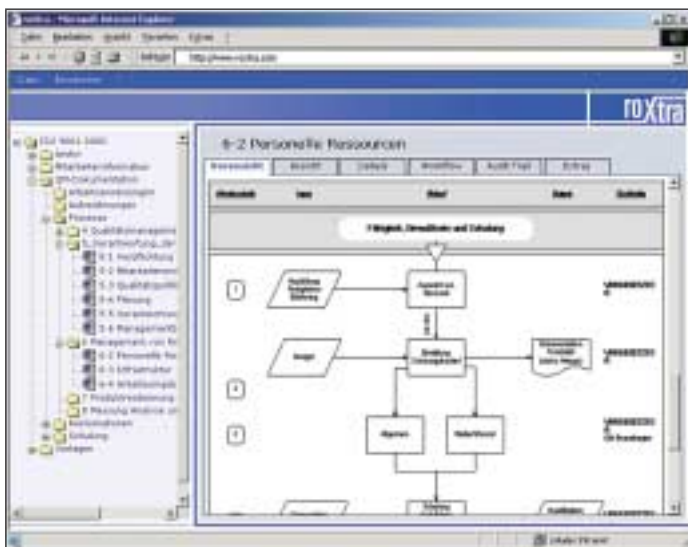
Ausschwenken sichern. So lässt sich das Lager zusammen mit dem Montagehalter entweder

von Hand oder mit einem Kran anheben und dann in senkrechte Position bringen.

Spielzeit



Was bestimmt die Leistungsfähigkeit eines Krans? Nicht nur die Tragfähigkeit, sondern natürlich auch die Spielzeit. Wie viel Zeit ein Kranarbeitspiel kostet. Die Arbeitsgeschwindigkeit beim Heben, Kranfahren, Katzfahren, Senken, Drehen oder Positionieren. Dank der neuen Richtlinie 4446 des Verein Deutscher Ingenieure (VDI) – die die zu berücksichtigenden Faktoren genau festlegt – lässt sich eine repräsentative Aussage über die Leistungsfähigkeit einer Krananlage machen.



Software: roXtra

Eine neue Software zur Dokumentenverwaltung gibt es von Rossmann. Das Unternehmen hat sich auf Qualitäts- und Umweltmanagement spezialisiert. Das neu entwickelte System roXtra ermöglicht Firmen ein papierloses Qualitätsmanagement im Intranet nach ISO 9001:2000.

Vertikal.net

Einen direkten Link zu den hier vorgestellten Firmen finden Sie in unserem Internetmagazin www.Vertikal.net unter Branchenlinks für die kommenden vier Wochen.

Sehen & gesehen werden!

Abus neue Kettenzüge heben mehr

Der Gummersbacher Hersteller Abus hat seine Compact-Elektrokettenszug-Reihe ergänzt. Der GM 2 ist im 2-strängigen Betrieb für bis zu 630 Kilogramm und der GM 8 gar für vier Tonnen geeignet. Die modulare Bauweise ermöglicht, dass der Anwender Verschleißteile wie Kette oder Kettennuss problemlos – ohne Abhängen des Zuges – wechseln kann.



Arbeits- und Gesundheitsschutz

Der Rechtsratgeber – erschienen im Resch Verlag – gibt Auskunft zu Arbeits- und Gesundheitsschutz in technischen Betrieben. Die Autoren Siegfried und Bernd Zimmermann erläutern die Verantwortungsbereiche des Unternehmers sowie eventuelle Rechtsfolgen nach einem Schaden. Ein Stichwortverzeichnis erleichtert das Auffinden spezieller Begriffe.

