

Sicherer Komfort

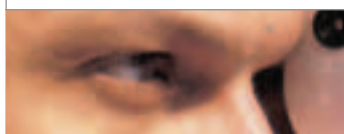


Eine neue Multifunktionsweste wird von Pfeifer angeboten. In der Weste integriert ist ein Aufgangsgurt aus elastischem „DuraFlex“. Der Aufgangsgurt besitzt eine Auffangöse im Schulterbereich, einen Karabinerhaken im Brustbereich, Schnellverschlüsse im Beinbereich und einen vorderen Schnappverschluss. Die Weste mit Aufgangsgurt entspricht nach Herstellerangaben allen Sicherheitsvorschriften und ist nach den DIN EN 361 und 358 geprüft.

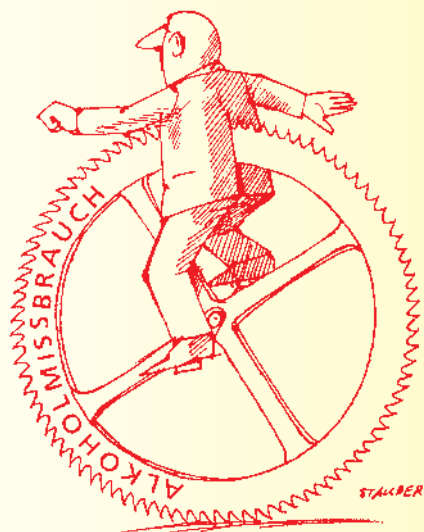
Höhen exakt ermitteln



Wichtig für den Einsatz des richtigen Gerätes ist eine exakte Höhe. Sekundenschnell kann mit einem Höhenmesser auf 0,25 Meter genau ein Objekt eingemessen werden. Beratungen und Planungen können auf solider Basis durchgeführt werden. Solche Messgeräte bietet unter anderem Gardemann Arbeitsbühnen in seinem Partnership für etwas über 100 Euro an.



Alkohol am Arbeitsplatz



Alkoholmissbrauch spielt für Betriebe eine große Rolle. Nach Schätzungen der Deutschen Hauptstelle gegen Suchtgefahren (DHS) sind mindestens fünf Prozent aller Beschäftigten alkoholabhängig, weitere zehn Prozent stark gefährdet. Gefahr für sich und andere kann hieraus erwachsen.

Der Resch-Verlag bietet ein Overhead-Lehrsystem von Jürgen Walter und Olaf Derner an. Ziel der Autoren ist es unter anderem auch rechtliche Fragen zu erörtern und sich mit diesem Thema auseinander zu setzen.

Vertikal
net

Einen direkten Link zu den hier vorgestellten Firmen finden Sie in unserem Internetmagazin www.Vertikal.net unter Branchenlinks für die kommenden vier Wochen.

Sehen & gesehen werden!

Absturzschutz

Zum Schutz vor dem Abstürzen im Lagerbetrieb hat Rothstein Schleusensysteme entwickelt.



Diese sind so konzipiert, dass grundsätzlich eine Seite gesichert ist. Die Schleusen werden manuell, elektromotorisch oder pneumatisch betätigt.

Rostfrei



Rillenkugellager aus nichtrostendem Stahl führt SKF im Programm. Diese sind wärmostabilisiert bis 150°, können in Abhängigkeit vom Schmierstoff bis 300° eingesetzt werden. Durch tiefe Laufrillen ohne Einfüllnuten und eine enge Schmiegun g zwischen den Laufrillen und den Kugeln können nach Angaben des Herstellers auch Radial- und Axialbelastungen auch bei hohen Drehzahlen aufgenommen werden.

Neues für K&B-Laden?

Informieren Sie uns. Gerne werden wir in einer unserer nächsten Ausgaben darüber berichten, selbstverständlich kostenfrei. **Kran & Bühne** · Fax: 0761 8866814
Email: info@vertikal.net