

★ ★ ★ ★ ★ **Inserieren Sie** ★ ★ ★ ★ ★

Inserieren Sie in der Rubrik Marktplatz von *Kran & Bühne* und erreichen Sie damit Käufer und Benutzer von Kranen und Arbeitsbühnen und verwandten Dienstleistungen in Deutschland, Österreich, Benelux und der Schweiz.

Kleinanzeigenverkauf
Karlheinz Kopp
Tel: (0761) 89 78 66-0
Fax: (0761) 88 66 814
E-mail: info@vertikal.net

Werbematerial & Kopien
von Inseraten bitte an:
Vertikal Verlag
Sundgaullee 15 (1. OG)
D-79114 Freiburg
Email: info@vertikal.net



M. Stemick GmbH
Kran- u. Baumaschinenhandel

Import • Export

AT-KRANE

Make / Type	y. o. m.	Drive	Boom / Fly Jib
20 t Krupp KMK 2020	1994	4x4x4	20,50m + 3,80m
25 t Demag AC 25	1998	4x4x4	25,00m + 1,20m
25 t Demag AC 25	2000	4x4x4	25,00m + 13,00m
30 t PPM ATT 335	1997	4x4x4	27,40m + 15,00m
35 t PPM ATT 400	1998	4x4x4	30,40m + 15,00m
35 t PPM ATT 400/2	2000	4x4x4	30,40m + 8,00m
40 t Terex-Demag AC 40L	2009	4x4x4	37,40m + 8,00m
40 t Liebherr LTM 1040-1	1994	6x4x6	30,00m + 8,00m
45 t Faun ATF 45-3	2004	6x6x6	34,00m + 15,20m
50 t Demag AC 155	1993	6x4x6	40,00m + 17,60m
50 t PPM ATT 590	1996	6x6x6	40,00m + 15,00m
50 t Faun ATF 50-3	1997	6x6x6	38,00m + 16,00m
50 t Demag AC 50-1	2002	6x6x6	40,00m + 17,00m
50 t Grove GMK 3050	2006	6x6x6	38,10m + 15,00m
55 t Liebherr LTM 1055.3-1	2004	6x6x6	40,00m + 16,00m
60 t Faun ATF 60-4	2000	8x6x8	40,00m + 16,00m
70 t Grove TT 865	1997	8x6x8	38,00m + 18,50m
75 t Grove GMK 4075	2001	8x6x8	43,20m + 27,00m
75 t Grove GMK 4075	2001	8x6x8	43,20m + 17,00m
80 t Liebherr LTM 1080/1	1999	8x6x8	48,00m + 17,00m
90 t Faun ATF 90G-4	2008	8x8x8	51,20m + 19,00m
110 t Faun ATF 110G-5	2006	10x6x10	52,00m + 16,20m
120 t Faun ATF 120-5	1997	10x8x10	49,00m + 16,20m
120 t Terex-Demag AC 120	2007	10x8x10	60,00m + 17,60m
160 t Faun ATF 160G-5	2009	10x8x8	60,00m + 37,40m

TELESKOP-STRAßEN-KRANE

Make / Type	y. o. m.	Drive	Boom / Fly Jib
25 t Kato NK 250 E	1998	6x4x2	30,00m + 7,50m
25 t Tadano TL 250 E	1998	6x4x2	30,00m + 7,50m
50 t Kato NK 500 E	1997	8x4x4	40,00m + 15,00m
50 t Tadano TG 500 E	1999	8x4x4	40,40m + 14,60m

ROUGH-TERRAIN KRANE

Make / Type	y. o. m.	Drive	Boom / Fly Jib
50 t Tadano TR 500 E	1989	4x4x4	34,10m + 17,10m

REACHSTACKER

Make / Type	y. o. m.	Drive	Boom / Fly Jib
40 t PPM 40 GMI	1991	4x2x2	4 th height

BOOMLIFTER

Make / Type	y. o. m.	Drive	Boom / Fly Jib
3,5 t JCB Telehändler 535-125	2007	4x4x4	12,50 m
5,0 t Terex Girolift 5022	2001	4x4x4	22,00 m

Weitere Krane auf Anfrage
M. Stemick GmbH
Kran- u. Baumaschinenhandel
Import - Export
D-45721 Haltern / Germany

Tel.: +49-2364 - 108203
Fax: +49-2364 - 15546
Mobile: +49-172-2332923
e-Mail: info@stemick-krane.de
Internet: http://www.stemick-krane.de



Kran & Bühne

WELEX VERMIETUNG

DIE BESTE QUALITÄT BAGGERMATRATZEN

Warum eine Zusammenarbeit mit Welex?

- Zuverlässig
- Hervorragender Preis
- Schnelle Lieferung
- Gezieltes Mitdenken mit dem Kunden
- Großer Holzvorrat
- Qualität
- Folgende Möglichkeiten: Kauf/Rückkauf/Mietkauf
- Weltweiter Handel
- Eigene Herstellung



WELEX VERMIETUNG

Wierlaukerweg 39 • 59494 Soest (Deiringsen)
Tel. +49 (0)29213192815 • Fax +49 (0)29213192817
welex@welexvermietung.de • www.welexvermietung.de



STÄRKER ALS MAN DENKT

SPIERINGS
MOBILE CRANES

www.spieringskranen.com
Merwedestraat 15 5347 KZ OSS Niederlande Tel +31 412 697777

Krane-Maschinen-Service
GmbH & Co. KG

Aktueller Bestand!!!

25 t PPM Terex 280 ATT, 1990	
35 t Liebherr LTM 1030-2, 2002	35 t Liebherr LTM 1030-2, 2002
35 t PPM Terex ATT 400-3, 2002	
40 t Terex Demag AC 40-1, 1999	45 t Tadano Faun ATF 45-3, 2003
40 t Tadano Faun RFT 40-3, 1992	
45 t Tadano Faun ATF 45-3, 2003	120 t Terex Demag AC 120, 2002
50 t PPM Terex ATT 600, 1998	
70 t Grove GMK 4070-1, 1999	
70 t Grove GMK 4070, 1997	
75 t Grove GMK 4075, 2001	
80 t Liebherr LTM 1080-1, 2000	
80 t Liebherr LTM 1080-1, 2004	
120 t Terex Demag AC 120, 2002	

Gemeinsam mit unseren Partnern bieten wir Ihnen maßgeschneiderte Finanzierungs – und Leasingmodelle an!!

Tel: +49-2595-38698-0 Fax: +49-2595-38698-88
E-Mail: mail@kms-cranes.com Web: www.kms-cranes.com

RAUPEN-ARBEITSBÜHNEN
www.hinowa.de
 ... für Ihren Erfolg ...

NEU!
LL 23.12
NEU!

- ▶ 23 Meter
- ▶ 12 Meter
- CANBUS Steuerung**
- Automatische Abstützung**



Tel: +49 (0) 89 454 632 70
 Fax: +49 (0) 89 454 632 75
 office@hinowa.de
 www.hinowa.de

Werbung **wirkt!**

Hier könnte auch Ihre Anzeige stehen!

Ihr Anzeigenberater
Karlheinz Kopp
 steht Ihnen gerne zur Verfügung.

Rufen Sie an:
 (0761) 8978 6615

Kran & Bühne

HEMATEC®
DINO Lift®
 Werksvertretung
 Deutschland, Österreich, Kroatien,
 Bosnien-Herzegowina
 Anhängerarbeitsbühnen
 12 bis 26 m Arbeitshöhe

Zentralruf
 +49 (0)351/8 97 55 00
 Fax +49 (0)351/89 75 50 55
 www.hematec-online.de

www.**TEUPEN**.com

Die LEO-Serie

Hubarbeitsbühnen

- überall einsetzbar
 - auf Gummiketten
 - von 12 bis 50 m Höhe
 - variable Abstützung
 - geringe Bodenbelastung
 - wirtschaftlich und innovativ
- Qualität - Made in Germany

...einfach mehr!



Verschenken Sie kein Geld !

Einfache und preiswerte Überwachung der Nutzungszeiten mit dem LiftLog-Blackbox-System.

Infos: www.LiftLog.de Tel: +49 (0)6255 / 959650

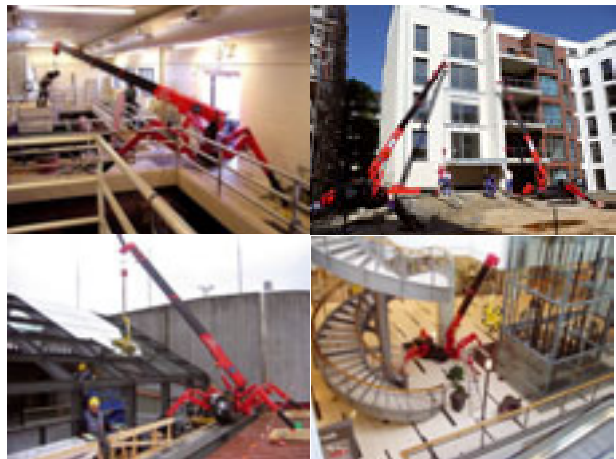
www.**Rothlehner**.de
Arbeitsbühnen
 Ihr Fachbetrieb – 15 x in Deutschland
 Tel. 0049(0) 87 24 / 96 01-0; Fax 9601-12

DENKA-LIFT

AFD®
 Die Software für die Vermietung von Arbeitsbühnen mit optionalen Schnittstellen zu miniDat, ELS, OBSERWANDO, Dreyer + Timm und Finanzbuchhaltungen.

Softwareentwicklung Haubold
 Tel.: +49 (0) 38203 735026 · Fax: +49 (0) 38203 735027
 www.haubold-afd.de · info@haubold-afd.de

Mieten oder Kaufen Sie Qualität ...



Die stärksten Minikrane der Welt!

- Traglasten 1,0 - 7,5 t
- Hubhöhen 5,5 - 25,0 m
- Funkfernsteuerung, Lastmomentbegrenzer, Elektroantrieb, Spitzenausleger sind Standard bei B-345, B-506-5.1, B-775
- Breiten 595 - 1600 mm
- Gewichte 1000 - 8300 kg

www.minikran.de

UNIC & Mobile Cranes Körner GmbH
 Generalimporteur UNIC Deutschland
 Alte Kaserne 23 in 47249 Duisburg
 Tel.: (0 203) 713 6876-0
 Fax: (0 203) 713 6876-19
 info@unic-mobilecranes.de
 www.unic-mobilecranes.de



RIEBSAMEN

Glasboy

- Bagger
- Kran
- Dumper

**Kauf oder Mietservice
Telefon: 07582 791**

MADE IN GERMANY

Maschinenbau
Riebsamen
GmbH & Co. KG
Telefon + 49 07582 791
Telefax + 49 07582 792
info@riebsamen.de
www.riebsamen.de

Gebrauchte Arbeitsbühnen?

Herstellerunabhängig, sicher und zuverlässig:
Telefon +49 (0)151 12281487
E-Mail verkauf@mateco.de

www.**Lift-Manager**.de
Jäkel & Rothlehner
Ihr Arbeitsbühnen-Servicebetrieb
Hotline 0700 - 20406075

Gebrauchte Arbeitsbühnen Moll Maschinenhandels GmbH

Lkw-, Anhänger-, Scheren-Arbeitsbühnen, usw.
www.lift-moll.de

Tel: 07131 - 91 08 34 Neckargartacher Str. 47/2
Fax: 07131 - 48 49 41 74080 Heilbronn

**Minikranvermietung
Mitteldeutschland**
Telefon 03921 - 93 97 13
www.citykran.de

Manitowoc

Gebrauchtkrane

Ihre Ansprechpartner bei:

Manitowoc Germany Langenfeld
Christa Gouazé Sven Hugger
T : +49 (0) 2173 8909 32 T : +49 (0) 2173 8909 68
M : +49 (0) 152 2298 5750 M : +49 (0) 152 2298 5758

www.grove-used.com

Gebrauchtkrane

Tel: +49 (0) 2365 - 69 88 20
Fax: +49 (0) 2365 - 69 88 210
D-45770 Marl
Email: mail@immo-cranes.com
web: www.immo-cranes.com
» We speak German, English, Spanish and Russian «

40 t, Demag AC 40, 2003	40 t, Faun RTF 40-3, 1992	45 t, PPM Terex ATT 530, 1994	50 t, Faun HK 50 L, 2005
50 t, PPM Terex ATT 600, 1997	60 t, Tadano Faun ATF 60-3, 2004	80t, Krupp KMK 4080, 1994	90 t, 2 x Liebherr LTM 1090-2, 1998 u. 2004
100 t, Demag AC 100, 2000	140 t, Krupp KMK 5140, 1993	140 t, Demag AC 140, 2004	160 t, Grove / Krupp KMK 5160, 1995

WEITERE KRANE IM VORLAUF

Preise auf Anfrage
Änderungen und Zwischenverkauf vorbehalten
Farbabweichungen möglich

www.immo-cranes.com

Maschinenverkauf



Genie S-65
Teleskopbühne
21.8m - 2005/6/7



Genie S-125
Teleskopbühne
40m - 2005/6/7/8/9



Genie Z-45/25RT
Teleskopgelenkbühne
16m - 2005/6/7/8



Genie Z135/70
Teleskopgelenkbühne
43.15m - 2007/8



AICHI SP21 AJ
Teleskopbühne
23m - 2005/6



AICHI SR21A
Ketten Teleskopbühne
23m - 2006



Omme 3000 RBD
Spezial Gerät
30m - 2006/7



MAEDA MC 285 CRME
Mini-kran
8,7m/2.8 Tonnen - 2006/7



Manitou MT 1030
Telestapler
10m/3 Tonnen - 2005/6/8



Manitou MT 1335
Telestapler
13m/3.5 Tonnen - 2005



Manitou MT 1740
Telestapler
17m/4 Tonnen - 2005/6/7



Manitou MRT 2150
Telestapler
21m/5 Tonnen - 2005/6



Genie Z-30/20NRJ
Elektro
Teleskopgelenkbühne
11m - 2006



Genie Z-45/25J Bi Energy
Teleskopgelenkbühne
16m - 2002/3/4/5/6



Genie GS-3246
Elektro Scherenbühne
11,75m - 2005/6



Genie GS-5390 RT
Diesel Scherenbühne
18m - 2006/8



**Kontakt u. weitere
Information:**

Volquart Molt-Stefes
Bremen
Tel 0049/ 160 96896991



Easi UpLifts
LIMITED

www.easiuplifts.com

E-mail: volquart@molt-stefes.de

the access specialists

Erfolg gesucht im Vertrieb?

Servicespezialist Hubarbeitsbühnen Anfang 40 mit langjähriger Führungspraxis, EDV Kenntnisse, Homeoffice, Englischkenntnisse, Osteuropakontakte, flexibel, belastbar, engagiert, entscheidungsfreudig, bundesweit mobil sucht eine neue berufliche Perspektive im technischen Vertrieb / Außendienst

Zuschriften bitte senden an:
Vertikal Verlag, Sundgaullee 15, 79114 Freiburg
Mit Angabe der Chiffre-Nr.: kb831009

Werbung wirkt!
Hier könnte auch Ihre Anzeige stehen!
SONDERAKTION!!!

Fragen Sie nach unseren günstigen Spezialpreisen für Stellenangebote.
Ihr Anzeigenberater **Karlheinz Kopp** steht Ihnen gerne zur Verfügung.

Tel.: (0761) 8978 6615
Fax: (0761) 88 66 814

Kran & Bühne
Sundgaullee 15
79114 Freiburg



PB
BECKER

Wir sind ein ausfallendes mittelständisches Unternehmen der Baubranche mit mehreren hundert Mitarbeitern und mehreren Niederlassungen in Deutschland. In den Bereichen Gerüstbau, Arbeitsbühnenvermietung und Entsorgung sind wir seit Jahrzehnten erfolgreich tätig.
Für unseren Bereich **Arbeitsbühnenvermietung** suchen wir zur Verstärkung unseres Teams für die Niederlassung Darmstadt/ Weiterstadt einen berufserfahrenen

Außendienstmitarbeiter (m/w)

Ihre Aufgaben:

- Vermietung von Arbeitsbühnen
- Kundenpflege und Akquise
- technische Beratung
- Bedieneinstre und Gerüstübergaben
- Erstellung von Angeboten
- Auftragsabwicklung
- Berichterstattung an den Vorgesetzten

Ihr Profil:

- Idealerweise haben Sie eine abgeschlossene kaufmännische Ausbildung
- mehrjährige Berufserfahrung im o.g. Bereich
- hohe Dienstleistungs- und Kundenorientierung
- Verhandlungsgeschick und Argumentationsstärke
- Einsatzbereitschaft, Engagement und Teamorientierung
- gute PC-Kenntnisse MS Office
- mindestens Führerscheinklasse B

Haben wir Ihr Interesse geweckt?

Dann senden Sie uns bitte Ihre ausführlichen Bewerbungsunterlagen, gerne auch per E-Mail mit Angabe von Führerscheinklassen, Gehaltsvorstellung und frühestmöglichem Eintrittstermin an:

Paul Becker GmbH
Carl-Benz-Str. 1-7
79211 Denzlingen
Roman Fröh
Bereichsleiter Arbeitsbühnen
E-mail: r.froeh@becker.eu



Weitere interessante Jobs unter:
www.becker.eu



JLG Industries ist der weltweit führende Hersteller von selbstfahrenden Hubarbeitsbühnen und Teleskopstaplern. Unsere Aktivitäten in Mitteleuropa verstärken wir weiterhin gezielt und suchen daher zum nächstmöglichen Zeitpunkt:

Service Manager- Deutschland

Stellenbeschreibung:

- Fachliche Führung des vorhandenen Kundendienstteams, sowie Koordination aller Tätigkeiten mit der amerikanischen Muttergesellschaft
- Technischer Telefonsupport (Service und Ersatzteile) aller JLG-Maschinen für die deutschen Kunden,
- Entwicklung von Service-Strategien für die Groß- und Endkunden,
- Überwachung von Problemfällen sowie deren Lösungsfindung.

Der Service Manager leitet das deutsche Service-Team gemeinsam mit einem weiteren Mitarbeiter und berichtet an den Geschäftsführer Deutschland. Ein hohes Maß an technischem Verständnis ist notwendig, um auch telefonisch technische Analysen und Problemlösungen durchzuführen

Profil:

- Nach einer absolvierten technischen Ausbildung oder eines Fachhochschulstudiums verfügen Sie über mindestens vier Jahre Berufserfahrung im technischen Kundendienst z. B. aus der Baumaschinen-, Arbeitsbühnen-, Landmaschinen- oder Gabelstaplertechnik
- Herausragendes Wissen in den Gebieten Mechanik, Hydraulik und Elektrotechnik
- Sehr gutes Deutsch in Wort und Schrift, sowie gute Englischkenntnisse (Konzernsprache)
- Sehr gute Organisations- und Kommunikationsfähigkeiten
- Erfahrung in der Führung von Servicemitarbeitern
- Positiver Teamplayer, der es versteht, sich auch in einem internationalem Umfeld zu bewegen
- Sie sind wohnhaft in der Umgebung von Bremen.

Info: Interessenten/-innen senden Ihre Unterlagen – auch gerne zunächst eine Kurzbewerbung (tab. Lebenslauf, Gehaltsvorstellung, Verfügbarkeit und Lichtbild) bitte per E-mail an die Geschäftsleitung: info@jlg-deutschland.de
Bitte nutzen Sie zur Information auch **www.jlg.com**

Klein. Stark. Vielseitig.



Beachten Sie die Möglichkeiten!



- ✓ Hebearbeiten
- ✓ Verglasung
- ✓ Verkleidung
- ✓ Installationen
- ✓ Wartungsarbeiten

- ▶ Auf Dächern & unebenen Untergründen
- ▶ Bei eingeschränkter Zugänglichkeit
- ▶ In engen Räumlichkeiten



www.maedacranes.com

Beachten Sie

die Möglichkeiten! Maeda Minikrane können sich so klein machen, dass sie durch jede Türe passen, sie erreichen eine Länge von 22 m und wenn sie die Muskeln spielen lassen heben sie bis zu 6 Tonnen.

Maeda Minikran: Klein. Stark. Vielseitig.

 RUFEN SIE UNS AN:

- +49 (0) 9433 204990 
- +49 (0) 511 963520 
- +43 (0) 7355 84780 
- +41 (0) 62 752 99 90 
- +46 (0) 31 80 70 00 