

## Semitieflader für Hebebühnen

# Nootebooms Neuester



Einen neuen „Hebebühnen-Semitieflader“ gibt es jetzt bei Nooteboom in einer preisgünstigen Version, die auf dem OSDS-Semitieflader-Sortiment basiert und mit einer Nachlauflenkung versehen ist. Dank der geringen Höhe der Ladefläche in Kombination mit den fünf Meter langen Auffahrrampen beträgt der Neigungswinkel der

Rampen gerade mal neun Grad bei normaler Fahrhöhe. Auch die hydraulisch hebbare Ladefläche bietet denselben geringen Neigungswinkel. Sie macht das Beladen des Schwanenhalses äußerst einfach. Mit der Fernbedienung bewegt der Fahrer die hebbare Fläche per Knopfdruck in die gewünschte Position.



Eine gebrauchte 70-Meter-LKW-Bühne des Typs Ruthmann TU700 ist nun an das Speller Unternehmen HBV-Hydraulik-Bühnenverleih ausgeliefert worden. „Der Kauf einer neuen Arbeitsbühne kam für mich allerdings nicht in Frage. Da ich bereits einige Ruthmann-Bühnen in meiner Vermietflotte habe, weiß ich ganz genau,

wie unverwüstlich sie sind. Mit diesem Gerät weiß ich, was ich habe“, sagt Frank Sommer (l.), Geschäftsführer der HBV.

## Modernisierungsarbeiten

# Schonend und standfest



Durch umfangreiche Modernisierungsarbeiten in den letzten Monaten hat sich die Hohenstaufenhalle in Göppingen zur EWS-Arena gemauert. Den letzten Schliff verpassen ihr zurzeit Handwerker, die verschiedene Arbeitsbühnen vom ortsansässigen SystemLift-Partner Ferdinand Scheurer einsetzen. Schwierig gestaltete sich der

Zugang zur Halle. Zugleich war eine große seitliche Reichweite notwendig, um über die Tribünen hinwegzureichen. „Eingesetzt wurden zwei Raupenarbeitsbühnen von Omme und Hinowa, eine Schere von JLG sowie eine Anhängerarbeitsbühne von Ruthmann, die allen Anforderungen gerecht wurden“, berichtet Claus-Eberhard Scheurer.

**ESDA**  
Fahrzeugwerke GmbH

*Ihr Spezialist für...*

**Lkw & Anhänger-  
Arbeitsbühnen**

**NEU**  
ESDA TG 1500

Besuchen Sie unseren Stand

**Eisenach**  
21. - 23. Juni 2009

Im Rinschenrott 3a  
D-37079 Göttingen

Telefon: +49 (0)551/3859-0  
Telefax: +49 (0)551/3859-50  
E-mail: info@esda-fahrzeugwerke.de  
Internet: www.esda-fahrzeugwerke.de

**Subscribe to**

# Cranes & access

**The only way to  
guarantee  
that you  
receive  
every  
issue.**

**Vertikal**  
net

**Subscribe online at  
www.vertikal.net**

## Neuer Wippkran

# Gestatten, Großer Wolff!

Der Heilbronner Traditionshersteller Wolffkran komplettiert die Wippkran-Palette nach oben hin mit dem „Big Wolff“, einen „XXL“-Wippkran in der 1500-mt-Klasse – der aktuell größte obendrehende Wippkran aus dem Wolff-Rudel. Damit reagiert man auf die weltweit wachsende Nachfrage nach XXL-Wippkranen für den Kraftwerks- und

Hochbau. Ab Herbst 2009 wird sich der Kran auf einer Kraftwerksbaustelle in Wilhelmshaven bewähren können. Die ersten beiden gehen nach Deutschland, weitere Exemplare wandern nach Übersee und ebenso in die Wolff-Mietflotte. „Wir können 10 bis 15 davon pro Jahr bauen“, sagt Peter Schiefer.

„Der Wolff 1250 B ist wie der 355 B in der neuen Bauart konstruiert, die eine schlanke und graziöse Bauweise ermöglicht“, so Thomas Herse, Leiter Technik. Bei einer Ausladung von 25 Metern kann der Kran seine maximale Tragkraft von 60 Tonnen ausspielen. Seine maximale Ausladung liegt bei 80 Metern. Der Gegenausleger ist nur 9,8 Meter lang, womit sich der rote Riese für Einsätze auch bei eingeschränkten Platzverhältnissen empfiehlt.

Um die zeitraubende und mühevollen Tätigkeit der Umschering in eine zweifache oder dreifache Seileinsicherung für schwere Lasten zu erleichtern, hat Wolffkran eine Umscherhilfe entwickelt, die bereits zum Patent angemeldet wurde. Zudem ist der 1250 B mit einem neu entwickelten Hubwerk 132 kW ausgestattet. Im 1-Strang-Betrieb erreicht die Hubwinde Spitzengeschwindigkeiten von 190 Metern pro Minute.



## Jubiläum

# 25 Jahre Roggermaier

1983 startete der Wirtschaftsingenieur Josef Roggermaier sein Unternehmen als Teilbereich der Baumaschinenvertriebsfirma seines Vaters Roman Roggermaier. Mit einer einzigen Bühne, einer Gelenkbühne auf Anhänger, einem einfachen Büro, Telefon und Fax ging es los. Mittlerweile feiert die Roggermaier GmbH 25-jähriges Jubiläum.

Die Zeichen stehen auf Expansion, zwei neue Standorte wurden

eröffnet, einer im Gewerbegebiet München-Freiham, einer in Ingolstadt. „Mit Investitionen in Infrastruktur, neueste Maschinenteknik und gut qualifiziertes Personal kommen wir der steigenden Nachfrage an Arbeitsbühnen – besonders für spezielle Anforderungen – nach. Ein Wachstumstrend, der bei uns auch in allgemein wirtschaftlich schwächeren Zeiten seit Jahren anhält“, freut sich Geschäftsführer Josef Roggermaier.

## Schlüsselübergabe

# Skorpion sticht



Das Pharma-Unternehmen Merck KGaA in Darmstadt hat sich für interne Wartungsarbeiten eine Oil&Steel Scorpion 1812 mit einigen Extras zugelegt, darunter eine 1000-Volt-Absicherung für das gesamte Fahr-

zeug. Eingefädelt hat das Geschäft die Firma Power-Lift, Generalhändler in Deutschland für die Produkte von Oil&Steel. Harald Kuolt (r.), Power-Lift, übergibt den Schlüssel an Herrn Hörr von der Firma Merck.

## „Gute Resonanz“

# Platformers' Vorlauf

Die Veranstalter der Platformers' Days vermelden einen Start auf Vorjahresniveau. Dennoch verzeichnen sie eine gewisse Zurückhaltung: „Die Aussteller lassen sich mit der Entscheidung zur Teilnahme mehr Zeit und halten Reservierung und Optionen auf

Standflächen länger aufrecht als noch in den Vorjahren.“ Trotz der gesamtwirtschaftlich gedrückten Lage sind die Veranstalter zuversichtlich, auch 2009 wieder ein positives Spiegelbild der Branche abbilden zu können. So hat auch Teupen als Aussteller zugesagt.



Kürzlich fuhr der Prototyp des neuen Teleskop-Raupenkranes LTR 11200 aus der neu errichteten Großkran-Montagehalle im Liebherr-Werk in Ehingen. Familiengeschafter Dr. Willi Liebherr besuchte das Werk zum offiziellen Rollout des neuen 1200-Tonnners.

Vertikal  
net

Informieren Sie sich unter [www.Vertikal.net](http://www.Vertikal.net)

Sehen & gesehen werden!



## Kurz & Wichtig

■ Seit 1. Mai 2009 führt **Alexander Knecht** die Tadano Faun GmbH in Lauf. Zudem ist Knecht Mitglied der Geschäftsführung in der Tadano Ltd. in Japan als Director/Executive Officer. Zur Seite steht ihm Minoru Sakuta, Vizepräsident Faun GmbH und Officer der Tadano Ltd., welcher nach sieben Jahren Abwesenheit nach Deutschland zurückgekehrt ist.



■ **Collé Rental & Sales** wurde zum niederländischen Distributor für Palfingers Bison- und Wumag-Arbeitsbühnen ernannt. Die ganze Palette von LKW-Bühnen sowohl der Bison- als auch der Wumag-Linie importiert Collé somit in die Niederlande.

■ **Frank Klessens** ist der neue Mann an der Spitze des niederländischen Geschäfts von Alimak Hek. Dieses umfasst den Bereich der Herstellung sowie die Vermietaktivitäten in den Benelux-Ländern. Ernst

van Hek hat das Unternehmen aus persönlichen Gründen verlassen.



■ Der chinesische Baumaschinenhersteller **Sany** hat im Mai Grundsteinlegung für das neue Fertigungs- und Montagewerk in Bedburg bei Köln gefeiert. Sany neues Werk ist in Deutschland, wenn nicht gar europaweit mit 100 Millionen Euro eine der größten Investitionen eines chinesischen Unternehmens.

■ **Wolfgang Latton**, 52, ist zum 1. Mai 2009 von der Eisele AG in die Geschäftsleitung der GL Verleih Arbeitsbühnen GmbH gewechselt. Dort zeichnet er nun für das europaweite Vermietgeschäft verantwortlich.

■ Zum 1. Februar 2009 hat **Andreas Kahl** die Geschäftsführung der CKD GmbH übernommen. Im Zuge einer Umstrukturierung hat die Gesellschaft ihren Sitz vom nordrhein-westfälischen Eschweiler ins nahe gelegene Zülpich verlegt. Kahl ist zudem Geschäftsführer von Arcomet Deutschland.



■ Seit Januar 2009 ist **Alfred Müller** Vertriebsbeauftragter für die JLG-Teleskopklader. Seine Aufgabe ist die Händlernetzentwicklung und die Vertriebsunterstützung bundesweit.

■ Unternehmer, Verbände und Dienstleister der Transport- und Logistikbranche haben den gemeinsamen Trägervereins **Ladungs-**

**sicherung e.V.** gegründet. Erster Vorsitzender ist Karl-Heinz Keisewitt.

■ Die Produktidee **Kleenoil Pano-lin** System ICC – „ölwechselfreie Maschinen“ wurde anlässlich der diesjährigen Hannovermesse als Sieger des Industriepreises 2009 in der Kategorie Fluid- und Antriebstechnik gekürt. Das System hat sich gegenüber Hunderte von Bewerbungen durchgesetzt.

■ **Claus Eisele**, Vorsitzender der Eisele AG mit Sitz in Maintal, hat seinen 60. Geburtstag gefeiert. Zur Feier im Hanauer Schloss Philippsruhe kamen über 100 geladene Gäste.



### PartnerLift tagt

## Dynamik und Zuversicht



53 PartnerLift-Mitgliedsbetriebe mit 73 Teilnehmern und 17 Lieferantenvertretern kamen im Frühjahr wieder in Hohenroda zur Mitgliederhauptversammlung zusammen. Geschäftsführer Joachim Metzner konnte weiterhin Erfreuliches berichten: So ist die Zahl der Mietstationen mittlerweile auf 104 geklettert. Noch deutlicher fiel das Wachstum mit plus 32 Prozent

beim gemeinsamen Maschinenbestand aus, der weit über 10000 Mietmaschinen umfasst. Damit sieht die Organisation ihre Stellung als größter Verbund mittelständischer Vermieter in Europa gefestigt. Um Konflikte bei der Zusammenarbeit möglichst zu vermeiden, haben die Mitglieder einen „Ehrenkodex“ verabschiedet, der die Regeln der Zusammenarbeit untereinander festlegt. Außerdem wollen sich die Betriebe nach außen in Zukunft deutlicher als PartnerLift-Mitglieder darstellen. Fazit: Die Kooperationsgemeinschaft wächst weiter dynamisch und die Mitglieder sehen trotz Finanz- und Wirtschaftskrise mit Zuversicht in die mittel- und langfristige Zukunft.

### Mächtiger Spitzenloser

## Comansas Größter

Der Turmdrehkranhersteller Linden Comansa hat seinen bislang größten Turmdreher vorgestellt, den 21 LC 750 – einer der mächtigsten Flat-Top-Krane am Markt. Seine maximale Traglast liegt bei 48 Tonnen. An der Spitze, auf 80 Meter, hebt er noch sieben Tonnen. Freistehend kann dieser Kran 75,5 Meter hoch aufgebaut werden. Erhältlich ist er in drei Versionen: mit 24, 36 und 48 Tonnen Tragfähigkeit. Der 21 LC 750 ersetzt den LC 8952 und weist viele neue Details und technische Verbesserungen auf. So lässt er sich leichter montieren als der Vorgänger.



# Den Fortschritt erleben.

## EC-H-Kran von Liebherr.

- Modulare Krankonfiguration nach Bedarf
- Connect and Work – Praxisgerechte Montagetechnologie
- Wirtschaftliche Liebherr-Hochleistungsantriebe
- Top-Komfort für mehr Produktivität



Liebherr-Werk Biberach GmbH  
Postfach 1663  
D-88396 Biberach an der Riß  
Tel.: (0 73 51) 41-0  
Fax: (0 73 51) 41-2225  
[www.liebherr.com](http://www.liebherr.com)

**LIEBHERR**  
Die Firmengruppe





## Neuer Riese für die Schweiz

# Senn beweist Mut

Auf der Intermat hat die Firma Senn den offiziellen Auftrag für einen LTM 11200-9.1 bei Liebherr erteilt. Das Schweizer Unternehmen begründet die Anschaffung des größten Mobilkrans weltweit mit der Zunahme von Windkraftmontagen in der Schweiz. Man wolle den Kunden ein Gerät anbieten, mit dem Windkraftmontagen sehr wirtschaftlich durchgeführt werden können. Senn kauft den Liebherr 9-Achser primär für Windkraft, sowohl im Inland als auch im Ausland. Weitere Anwendungen werden der Kraftwerksbau, der Brückenbau und Industrieersätze sein. Der LTM 11200-9.1 ist dann der größte Mobilkran in der Schweiz. Die Senn AG hat heute rund 250 Mitarbeiter und 14 Krane im Einsatz, elf davon von Liebherr. Jörg Senn: „Wir freuen uns darauf, ein Gerät der Superlative ab 2010 in



Einsatz nehmen zu können. In wirtschaftlich schwierigen Zeiten haben wir Mut bewiesen, wir

sind uns aber auch sicher, die richtige Entscheidung getroffen zu haben.“

## Kurz & Wichtig

■ UP AG hat einen neuen Stützpunkt eingerichtet. Seit Mitte April ist Zuchwil, östlich von Solothurn hinzugekommen.

■ WS Skyworker hat eine Bronco S46XDT neu im Fuhrpark. Die 46-Meter-Bühne auf Zweiachs-Chassis bietet eine Reichweite von 25 Metern.



## Diffiziler Tandemhub

# U-Bahn hebt ab



In Wien ist eine U-Bahn entgleist. Zur Bergung des Triebwagens waren Mobilkrane erforderlich, um an die auf Stelzen errichtete Hochstrecke heranzukommen. Die große Herausforderung war nicht das Heben, sondern der sehr beschränkte Platz. Daher mussten zwei Teleskopkrane, ein 200-Tonner und ein 160-Tonner, gestaffelt hintereinander aufgestellt werden. Dies führte zwangsläufig zu einer heiklen Phase während des Verlade-

prozesses, denn ein Kran musste direkt über den anderen reichen. Zudem konnte ausschließlich per Funkeinweisung gearbeitet werden.

Ein erster Bergungsversuch musste wegen zu starker Winde wortwörtlich abgeblasen werden. Einen Tag später

klappte es dann. Die beiden Krane hieften das 20 Tonnen schwere Gefährt in die Höhe. „Dank Windstille und der präzisen Zusammenarbeit zwischen Kranfahrer und Einsatzleiter der Firma Prangl glückte die Aktion diesmal in Rekordzeit. Der Triebwagen wurde millimetergenau auf dem Satteltiefelader abgeladen“, berichtet das Unternehmen. Auch ein 15-Meter-Gelenkteleskop kam dabei zum Einsatz.

## Rosenbauer baut aus

# Feuerwehr dreht auf



Rosenbauer hat den Ausbau des Werkes Neidling/St. Pölten offiziell eingeweiht, dem zweiten österreichischen Fertigungsstandort des Konzerns. Der 2007 begonnene Ausbau erhöht die Fertigungskapazitäten um rund 50 Prozent. Das Grundstück wurde in der Fläche verdoppelt auf insgesamt 26000 Quadratmeter und eine Halle wurde um 2100 Quadratmeter erweitert. Fünf Millionen Euro lässt sich das Unternehmen den mehrjährigen Ausbau kosten. Im Laufe des Jahres soll noch eine neue Lackieranlage hinzukommen.

Im Werk Neidling werden Kompaktfahrzeuge bis elf Tonnen Gesamtgewicht hergestellt. Für die niederösterreichischen Feuerwehren fungiert der Standort zudem mit einer voll ausgestatteten, 240 Quadratmeter großen Werkstätte und zwei mobilen Servicefahrzeugen auch als Service- und Vertriebsstützpunkt.

Der Umsatz des Werkes Neidling konnte 2008 auf 24 Millionen Euro gesteigert werden. 220 Fahrzeuge wurden an Kunden weltweit geliefert. Heute sind in Neidling 110 Mitarbeiter beschäftigt, 14 davon sind

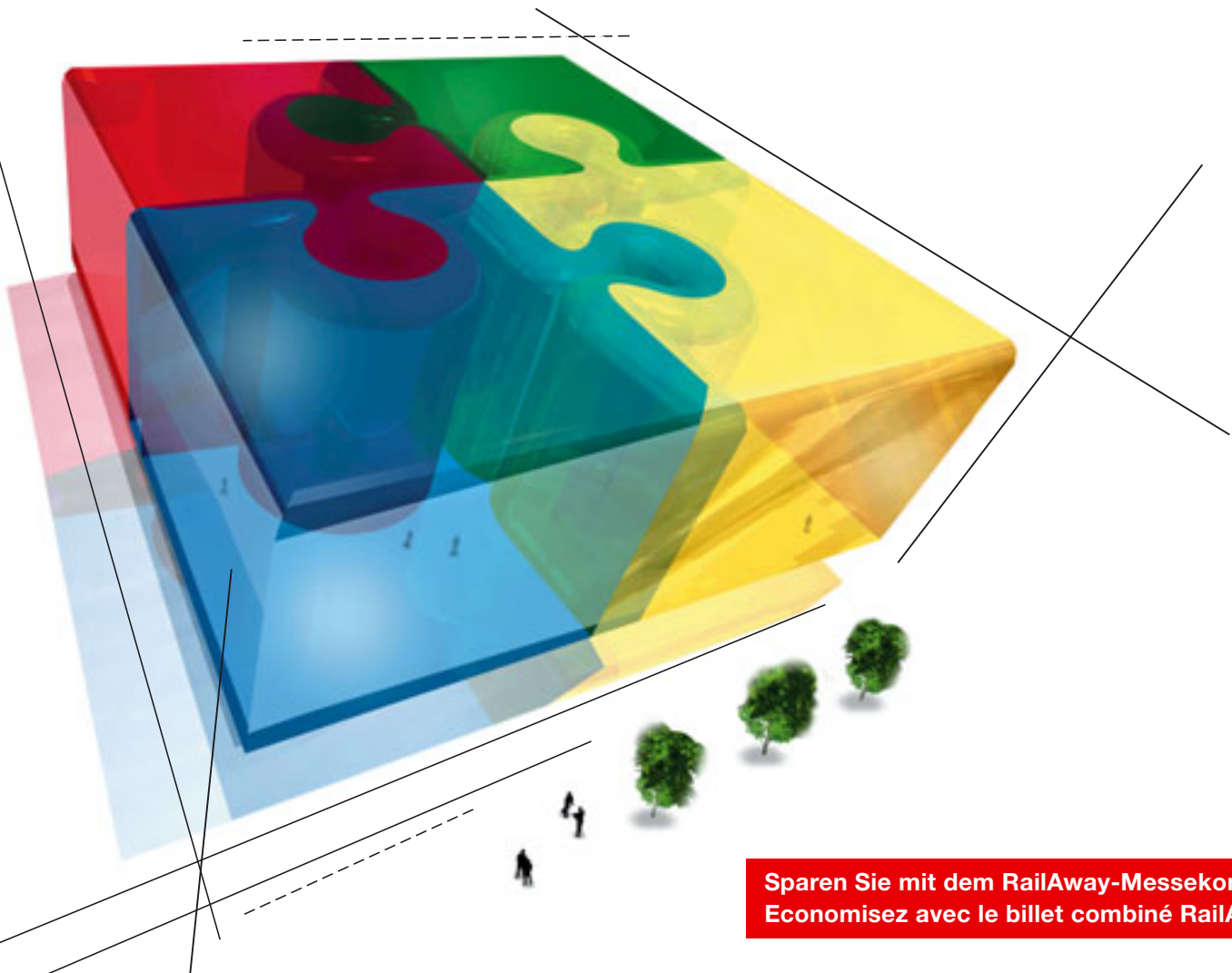




# SUISSE PUBLIC

Schweizer Fachmesse für öffentliche Betriebe + Verwaltungen  
Exposition suisse pour les collectivités publiques


## Bern, 9.–12.6.2009



Sparen Sie mit dem RailAway-Messekombi.  
Economisez avec le billet combiné RailAway.

Mit **Feuerwehr** und **Pro Aqua**  
Avec les **pompiers** et **Pro Aqua**

Patronat/  
Patronage:  Schweizerischer  
Gemeindeverband | Association des  
Communes Suisses

Schweizerischer Städteverband  
Union des villes suisses  
Unione delle città svizzere 

**SIK**  
Partner/  
Partenaire: Schweizerische Interessengemeinschaft der Fabrikanten  
und Händler von Kommunal-Maschinen und Geräten (SIK)  
Association Suisse des intérêts des fabricants  
et négociants en machines et engins pour la voirie

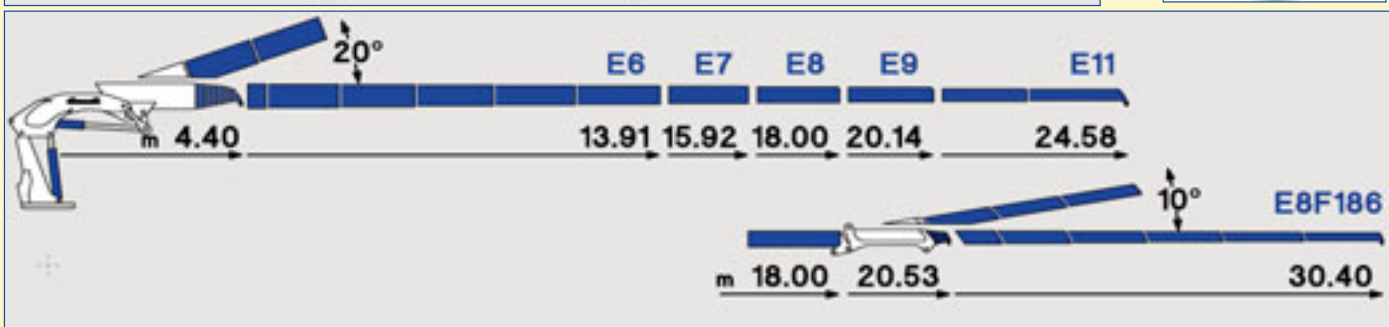
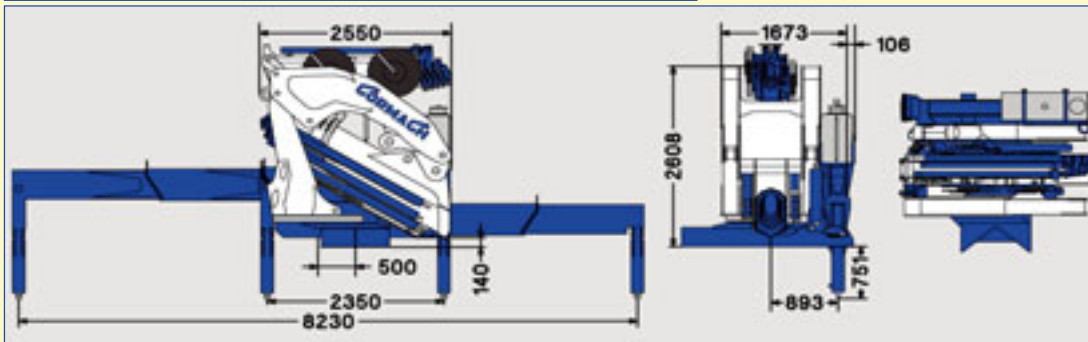
[www.suissepublic.ch](http://www.suissepublic.ch)



E6		E7		E8		E9		E11		E8F186	
m	kg	m	kg	m	kg	m	kg	m	kg	m	kg
3.91	16200	3.99	15700	4.07	15200	4.15	14800	4.40	13860	7.50	7200
5.41	11750	5.49	11350	5.57	11000	5.65	10650	5.90	10000	8.10	6600
6.97	9020	7.05	8680	7.13	8350	7.21	8100	7.46	7530	9.66	5080
8.61	7220	8.69	6900	8.77	6600	8.85	6350	9.10	5880	11.30	3950
10.30	5980	10.38	5670	10.46	5400	10.54	5130	10.79	4700	12.99	3110
12.06	5080	12.14	4780	12.22	4500	12.30	4250	12.55	3840	14.76	2470
13.91	4400	13.99	4100	14.07	3850	14.15	3600	14.40	3200	16.60	1970
		15.92	3600	16.00	3320	16.08	3100	16.33	2700	18.53	1570
				18.00	2920	18.08	2700	18.33	2320	20.53	1230
						20.14	2400	20.39	2000	22.01	1090



**new**



S.r.l. : AUTOKRAN - LKW KRANE

25018 Montichiari (BRESCIA) Italy - Via Madonnina 27 - C.P. 199

Tel. ++39(030)965811 - Fax ++39(030)9656846-7-8

Web: <http://www.cormach.com> - Email: [info@cormach.com](mailto:info@cormach.com)

F.A.S. KRANTECHNIK GmbH - DEUTSCHLAND

Tel. 0621-7284012 - Web: <http://www.fas-krantechnik.de>

C.T.C. GmbH - KUCHELMAIR TRANSPORTE - AUSTRIA

Tel. 5576 75532 - Web: <http://www.kuchelmair.at>

Irrtum und technische Änderung vorbehalten Masse und Gewichte unverbindlich. Unser Vertrieb erteilt Ihnen gerne weitere Auskünfte. Bitte rufen Sie uns an.



## 1000-Tonnen-Portalkran

## Tandemhub der Giganten

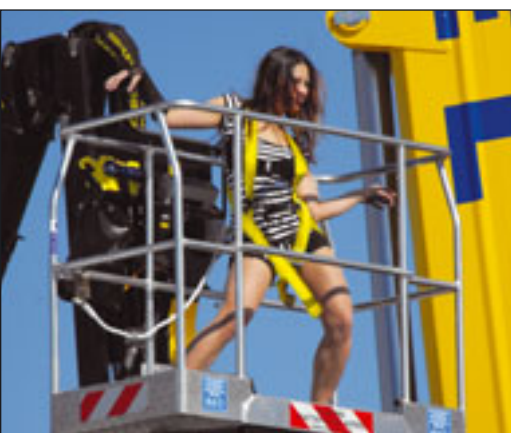


Seit etwa einem halben Jahr arbeiten die beiden LTM 11200-9.1 des niederländischen Schwerlastkonzerns Mammoet auf Baustellen in ganz Europa. Kürzlich haben sich die beiden Giganten erstmals zu einem gemeinsamen Einsatz in Cuxhaven getroffen. Mit fünf mächtigen Tandemhüben bauten die Teams der Mammoet-Filiale in Leuna und aus dem Hauptsitz im niederländischen Schiedam mit den aktuell stärksten Mobilkränen der Welt einen insgesamt 1000 Ton-

nen schweren Portalkran zusammen. Die schwersten Lasten bei diesem einwöchigen Kranjob stellen die knapp 70 Meter langen und fünf Meter hohen Brückenträger des Portalkrans dar. 250 Tonnen hingen mit dem schwereren der beiden mächtigen Stahlträger an den zwei Kranhaken. Das erste Großgerät war mit 50-Meter-Teleskopausleger und 30-Meter-Wippspitze aufgebaut worden. Das zweite Gerät war mit 100-Meter-Teleskopausleger und Y-Abspannung im Einsatz.

## IPAF-Wettbewerb

## Gesucht: PSA für Frauen



Persönliche Schutzausrüstungen (PSA) sind auf Männer zugeschnitten und für Frauen meistens ziemlich unbequem. Um Abhilfe zu schaffen, ruft die IPAF einen Design-Wettbewerb für alle Auslegerarbeitsbühnen ins Leben. „Die

aktuellen Zahlen belegen, dass Hubarbeitsbühnen immer stärker von Frauen genutzt werden, insbesondere außerhalb des Bausektors“, erklärt IPAF-Geschäftsführer Tim Whiteman. „Weibliche Bediener klagen jedoch immer wieder über den ‚Schnitt‘ herkömmlicher Schutzausrüstungen: Sie sind unbequem und können erhebliche Schmerzen verursachen und im Falle eines Katastroph-Effekts sogar das Brustgewebe schädigen.“ IPAF wird einen Designpreis für die beste Lösung vergeben. Diese soll auf der bauma 2010 vorgestellt werden. Bis 15. März 2010 kann man Vorschläge einreichen.

## NEWS TICKER

- ✚ Nach einer Kapitalspritze der **Ramco Group** aus Katar hat der italienische Turmdrehkranhersteller **Carlo Raimondi** die Produktion im italienischen Werk Legnano wieder aufgenommen. Unter verändertem Namen werden dort wieder Turmkrane gefertigt.
- ✚ Der Jahresumsatz von **Tanfield** ist 2008 zwar um 18 Prozent auf 162 Millionen Euro gestiegen, doch der Gewinn vor Steuern ist radikal geschrumpft: um 87 Prozent auf 1,9 Millionen Euro. Nach Abschreibungen und massiven Wertberichtigungen steht am Ende ein Verlust vor Steuern von 98,6 Millionen Euro.
- ✚ Die **Allgaier-Gruppe** investiert erneut in ein 300 Quadratmeter großes zweistöckiges Bürogebäude und eine 2700 Quadratmeter große Halle. Im April war Spatenstich.
- ✚ **Haulotte** übernimmt den Vertrieb für die großen Scherenbühnen von **Holland Lift** in Frankreich, Italien, Serbien, Kroatien, Bosnien-Herzegowina, Montenegro, Slowenien und dem Kosovo.
- ✚ Um zwei Drittel gingen die Umsätze von **Terex Aerial Work Platforms** in den ersten drei Monaten dieses Jahres auf umgerechnet 176,5 Millionen Euro zurück. Damit hat das Unternehmen einen Verlust von 32 Millionen Euro eingefahren.
- ✚ Die **Haulotte-Gruppe** konnte im 1. Quartal 2009 einen Umsatz von 50 Millionen Euro erzielen. Im Vorjahresquartal waren es noch 126,2 Millionen Euro gewesen – macht ein Minus von über 60 Prozent.
- ✚ Im 1. Quartal 2009 ist der Umsatz von **Manitou** um 46 Prozent auf 192 Millionen Euro zurückgegangen. Rechnet man Kursschwankungen heraus, sind die Verkäufe um mehr als die Hälfte eingebrochen auf 176 Millionen Euro. Die neue US-Tochter Gehl hat gut 20 Millionen Euro zum Umsatz beigesteuert.
- ✚ Der finnische **Cargotec-Konzern** will sein Ladekran-Geschäft (Hiab) und seine maritime Marke Kalmar miteinander verschmelzen. Dies betrifft das Vertriebs- und Service-netz beider Gesellschaften in Europa, dem Nahen Osten und Afrika.
- ✚ Auf ein erneut gutes Geschäftsjahr 2008/2009 blickt der Batteriehersteller **Banner** zurück. Der Gruppenumsatz durchbrach mit 201 Millionen Euro wie im Vorjahr die 200-Millionen-Euro-Marke.
- ✚ **Manitowoc Cranes** musste im 1. Quartal Umsatzeinbußen in Höhe von 24 Prozent auf umgerechnet 507 Millionen Euro hinnehmen. Der Gewinn schmolz um knapp 60 Prozent auf 42,5 Millionen Euro. Der Umsatz der **Manitowoc-Gruppe** kletterte um vier Prozent auf knapp über eine Dollarmilliarde – dank der Akquisition von Enodis. Einem Gewinn von gut 100 Millionen Dollar im letzten Jahr steht nun ein 700-Millionen-Verlust entgegen.
- ✚ **Liebherr's** maritime Sparte baut ihren Service und Vertrieb weiter aus. Ein neuer Stützpunkt für den Benelux-Markt ist jetzt in Antwerpen eingerichtet worden. Leiter ist Johan Gouverneur.
- ✚ Das kanadische Unternehmen **Linamar** meldet im 1. Quartal 2009 herbe Umsatzeinbußen für seine Industrieabteilung, die zu weiten Teilen aus **Skyjack** besteht. Minus 60 Prozent beim Umsatz ergaben einen Verlust von einer halben Million kanadische Dollar, umgerechnet 318.000 Euro.
- ✚ Nach fünf Rekordjahren in Folge verzeichnete **Palfinger** im 1. Quartal 2009 Umsatz- und Ergebnisrückgänge. Dies ergibt ein negatives EBIT von -3,2 Millionen Euro. „Die nächsten ein bis zwei Quartale werden sicher noch schlechter werden, aber die Talsohle ist erreicht“, meint Palfinger-Chef Herbert Ortner.
- ✚ Das Geschäft der **Demag Cranes AG** ist im zweiten Quartal geschrumpft. Der Konzern erwirtschaftete im ersten Halbjahr einen Gewinn (EBIT) knapp 50 Millionen Euro. Netto verdiente Demag Cranes allerdings nur noch gut acht Millionen Euro – das sind fast 60 Prozent weniger als vor Jahresfrist.





## Zusammen für sicheres Arbeiten

Die gute Zusammenarbeit zwischen der Berufsgenossenschaft und der IPAF war auf der Hannover Messe zu sehen. IPAF war mit der internationalen Click Clack Kampagne Teil der BG Messeshow. Eindrucksvoll wurde hier die Notwendigkeit zum Tragen von Sicherheitsgeschirr demonstriert und erklärt. Viele Besucher und Interessenten verfolgten die gut vorbereitete, lebhaft Show und IPAF hatte hier die Gelegenheit über Sicherheitsgeschirr, Schulung und Dienstleistung zu informieren.

## Mieterträge: Daten und Fakten

In 2007 erzielte der Verleih mobiler Hubarbeitsbühnen in Europa einen Spitzenwert von nahezu fünf Milliarden Euro, wie aus dem zur Intermat-Baumesse in Paris vorgelegten Bericht des Verbandes für Höhenzugangstechnik *IPAF European Powered Access Report 2008* hervorgeht. Mobile Hubarbeitsbühnen machen 24 Prozent des gesamten Marktes für die Vermietung von Baumaschinen aus. Während der gesamte Markt im Jahr 2007 ein starkes Wachstum von nahezu 21 Prozent erfuhr, nahm er laut Schätzungen im Jahr 2008 wieder ab. Angesichts der Wirtschaftskrise wird sich diese Tendenz auch im Jahr 2009 fortsetzen.

Der *IPAF European Powered Access Rental Report 2008* ist beim Verband erhältlich. IPAF gibt darüber hinaus auch den US-Jahresbericht für Höhenzugangstechnik *IPAF US Powered Access Rental Report 2008* heraus. Bestellt werden können die englischsprachigen Berichte in der Rubrik Publikationen unter [www.ipaf.org](http://www.ipaf.org) oder unter der Nummer +41 61 225 4407.

## IPAF-Kategorien im Lectura-Guide

Die ganze Vielfalt des Hubarbeitsbühnen-Marktes ist jetzt im neuen *Lectura-Guide Hubarbeitsbühnen 2009/2010* zu finden. Neu sind die IPAF-Kategorien aufgeführt. Neben technischen Daten findet man alle Neu- und Gebrauchtpreise bis zu 15 Jahre zurück als Buch, CD-ROM und Online Zugang. IPAF-Mitglieder bekommen Sonderpreise für die Guides vom Lectura Verlag.



**IPAF** Deutschland

Grüner Weg 5  
D- 28790 Schwanewede  
Tel.: 0421 6260310 Fax: 0421 6260321  
[deutschland@ipaf.org](mailto:deutschland@ipaf.org)

**IPAF** Bridge End Business Park  
Milntharpe, LA7 7RH, UK  
Tel.: +44 (0)15395 62444  
Fax: +44 (0)15395 624686  
[www.ipaf.org](http://www.ipaf.org)

**IPAF**-Basel  
Aeschenvorstadt 71  
CH-4051 Basel, Switzerland  
Tel.: +41 (0)61 225 4407  
Fax: +41 (0)61 225 4410  
[basel@ipaf.org](mailto:basel@ipaf.org)

## Panorama



Die Mietservice Süß GmbH, 1991 gegründet und seit 2003 SystemLift-Partner, hat ihren Standort von Guteneck nach Nabburg verlegt. Auf dem 6000 Quadratmeter großen Grundstück hat die Firma zwei Gebäude mit 1600 Quadratmetern im Niedrigenergiestandard errichtet. Im Bild (v.l.n.r.) hinten: Robert Süß, Architekt Konrad Kraus, Siegmund Süß; vorne: Dekan Manfred Striegl, Martina Süß, Erika Süß, Bürgermeister Armin Schärfl, Bürgermeister Johann Wilhelm.

## Roth geht

## Eine Ära endet



Wolfgang Roth ist als Vorstandsvorsitzender der Mateco AG verabschiedet worden. Er leitete fast zwei Jahrzehnte lang die Geschichte des Unternehmens mit Stammsitz und Zentrale in Stuttgart-Bad Cannstatt. Von einem regionalen Anbieter hat

sich Mateco zu einem europaweit agierenden Unternehmen entwickelt. Die beiden Vorstände der Mateco – Hans-Hasso Kersten und Armin Rappen – haben nun die Verantwortung für das Unternehmen übernommen.

Ihr erfahrener Partner...

... für Arbeitsbühnen.



- MEC, ein Produkt von höchster Qualität.
- Einfachste Bedienung und Steuerung.
- Keine Ausfallzeiten bedingt durch äußerst verlässliche Bauteile und Konstruktion.
- Beste Steigfähigkeit, höchste Effizienz.
- Engerer Wendekreis.
- Sofort erhältliche Ersatzteile.
- Äußerst „preiswert“ in der Wartung.

**PlatformSales**  
EUROPE

PlatformSales Europe • Maxwellstraat 6 • 3316 GP Dordrecht • The Netherlands

T. +31 78 65 217 65 • F. +31 78 65 217 60 • E. sales@platformsaleseurope.com • I. www.platformsaleseurope.com



**Snake 2010 COMPACT**

**OIL & STEEL**  
AERIAL PLATFORMS



Diese neue  
20 m - Bühne  
ist die  
kompakteste  
der Welt!



Deutschland

**POWER - Lift**

Otto-Hahn-Str. 3 - 40699 - Erkrath  
Tel. (+49) 211 220490-10 Fax (+49) 211 220490-11  
info@power-lift.de www.power-lift.de

Österreich

**PPK**

Arbeitsbühnen & Gabelstapler  
Industriestraße 3 - 8321 - St. Margarethen an der Raab  
Tel. +43 (0) 3115 49391 Fax +43 (0) 3115 49393  
office@ppk.co.at www.ppk.co.at

Schweiz

**SCHULER & SCHLÖMMER**  
HEBE- UND TRANSPORTTECHNIK

Zugerstrasse 50 Postfach 537 6403 Küssnacht am Rigi  
Telefon +41-41 850 77 44 Telefax +41 -41 850 77 94  
info@schuler-schloemmer.ch www.schuler-schloemmer.ch

[www.oilsteel.com](http://www.oilsteel.com)