

KULI

...macht mobil

ALLZWECKBÜHNEN

- ELEKTROZÜGE
- KRANNORMTEILE
- LAUFKRANE
- HÄNGEKRANE
- PORTALKRANE
- ARBEITSBÜHNEN



**HELMUT KEMPES
KULI-HEBEZEUGE**

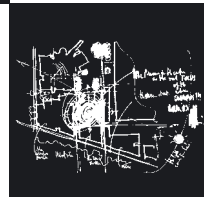
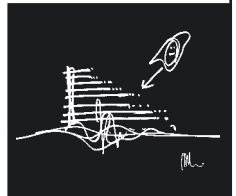
Bismarckstraße 59 · D-42853 Remscheid
Tel. 02191/434-0 · Fax 02191/43445
Internet:www.kuli.com · E-mail:info@kuli.com

International
Building
Exhibition

09

SAIE

**Bologna - Italien
28 - 31 Oktober**



**SAIE NEUE KULTUR
DES BAUENS**

NEW MATERIALS SPACE
SAIE SELECTION '09 SAIE CONCRETE
ARCHITECTURE INNOVATION
NEW STONE AGE DESIGN
NEW MATERIALS SPACE
CUORE MOSTRA SAIE CONCRETE
SAIE SELECTION '09 ARCHITECTURE
NEW STONE AGE DESIGN

Subscribe to
**cranes
& access**

The only way to
guarantee
that you
receive
every
issue.



Vertikal
.net

Subscribe online at
www.vertikal.net



www.saie.bolognafiere.it - saie@bolognafiere.it

SAIE VERTRETER IM AUSLAND
Deutschland, Österreich und Schweiz
MESSE & MARKETING Michael Pittscheidt
phone +49 (0)2253 932188 - fax +49 (0)2253 932488
info@pittscheidt.de

Persönlicher Einsatz

Knapp ein Jahr ist es her, dass JLG den Senkrechtlift Toucan 10E erstmals vorgestellt hat. Das war auf der APEX in Maastricht. Mittlerweile ist der elektrisch betriebene Personenlift

mit zehn Meter Arbeitshöhe auf dem Markt. Er ergänzt die sonst hydraulisch betriebene Toucan-Baureihe. „Besondere Sorgfalt wurde auf die Nutzbarkeit und Sicherheit des Produkts verwendet. Dies hat zu Verbesserungen wie einem einfacher zu verwendenden 4-Wege-Steuerknüppel geführt, der auch über einen Auslöser und einen daumenbetätigten Lenkschalter verfügt,“

Einmalig: Der Piaf 810 von ATN kommt mit Raupenkettantrieb daher



sagt Robbert Monteban, JLG-Marketingdirektor von EMEA. „Die Antriebs-, Schwenk-, Hebe- und Auslegerfunktionen können vom Bediener vollkommen proportional gesteuert werden.“ Vieles an dem Lift ist neu. So finden sich viele Innovationen im Detail, die die Produktivität des Geräts erhöhen sollen. Dank des direkten Elektroantriebes mit doppelten bürstenlosen Wechselstrommotoren verspricht JLG „beste Laufzeiten in dieser Klasse“. Die Batterie liefert dem Hersteller zufolge aufgrund

„Was meinen Sie damit – Personenlifte?“ Selbst langgediente Branchenkenner fragen sicherheits- halber mal nach. Um es klar zu machen: Es geht um Mastbühnen, Senkrechtlifte, Personenbühnen, Stempelbühnen. Sie befördern in erster Linie Personen in die Höhe, in zweiter Linie auch Material. Alexander Ochs hat einen Blick auf sie geworfen.



Lehmanns Emu bewältigt die Schnecke im Bundestag

eines hocheffizienten Antriebs- und Steuerungssystems mehr Arbeitszyklen als vorherige Toucan-Modelle gleicher Größe und Wettbewerbermodelle. Neben mehr Stehvermögen bietet der Toucan 10E auch ein Steigvermögen von 25 Prozent.

„Das brandneue Plattformdesign bietet ausreichend Platz für zwei Personen bei Anwendungen im Innen- und Außenbereich,“ sagt Monteban. 70 mal 90 Zentimeter misst die Plattform. Spurenfreie Reifen und passiver Schlaglockschutz komplettieren die Liste der Neuerungen.

Zurück in die 90er

Mittlerweile steht auch bei Braviisol das neue Modell in den Startlöchern. 1995 hat die Firma aus Italien ihre erste Hubarbeitsbühne gezeichnet und gebaut, den Lui Mini Leonardo. Hauptsächlich sollte sie damals das Rollgerüst ablösen. Heute hat sich der Leonardo zu einer Erfolgsgeschichte entwickelt. Und statt zwei Personen genügte nun eine, um die anstehenden Arbeiten auszuführen. „Leonardo verdoppelt den Gewinn und halbiert den Stress!“, verkündet Braviisol denn auch vollmundig. So sollte es zumindest sein. Doch welcher Personenlift rentiert sich am schnellsten?, fragt sich der Arbeitsbühnenvermieter.

Fragen wir doch bei dem Hersteller nach, der es wissen muss: UpRight. Der deutsche Händler für die US-amerikanischen Bühnen ist Power-Lift, geleitet von Holger S. 45 ►►

Internet-Ferndiagnose für JLG, iteco, Ruthmann, WUMAG.

Wir sind auf den Platformers' Days 28.-29.08.09

MINIDAT.DE

Fernwartung durch Telediagnose mit Systemen von Rösler.



« S. 43 Johan. Wieso ausgerechnet UpRight? „UpRight war der erste Hersteller, der diesen Typ Arbeitsbühnen auf den Markt gebracht hat. Das Modell TM 12 wird bereits seit 1994 gefertigt und wurde im Laufe der Zeit immer weiter modernisiert und verbessert. Heute kann man mit Fug und Recht behaupten, dass dieses Gerät der definitive Marktführer ist“, behauptet Johan. Er bezeichnet diesen Bautyp als Teleskopmastbühne. Darüber hinaus bietet UpRight noch die beiden Vertikalmastbühnen MB 20N sowie MB 26 mit bis zu zehn Metern Arbeitshöhe sowie mit maximal drei Meter Reichweite. Im „echten 1-Personenbühnen-Bereich“, so der Geschäftsführer von Power-Lift, stehen die Typen UL 25, UL 32 und UL 40 mit neun bis 14 Meter zur Wahl.

Auf eine noch längere Historie kann die Böcker-Gruppe zurückblicken. „Seit Jahrzehnten sind die ALP-Personen- und Lastenlifte der Robert Böcker GmbH ein fester Bestandteil im Industrie- und Dienstleistungsbereich“, freut sich Vertriebs- und Marketingleiter Michael Sendermann. Die Produktpalette startet beim ML mit einer Hebehöhe von 3,45 Meter und 100 Kilogramm Nutzlast und reicht bis zum ALP-Lift LMX mit 500 Kilogramm Nutzlast, dem stärksten ALP-Lastenlift. Auch Spezialanfertigungen wie der Kinolift oder der Stagelift, der nicht nur Bühnenbeleuchtung hebt, sondern gleichzeitig auch als Ständer fungiert, gehören zur Palette. Die Arbeitshöhen reichen bis 14 Meter.



UpRights Klassiker: die TM12

Spezialbühne oder Allzweckwaffe?

Platz für zwei Personen bietet der neue Runabout Contractor von Genie, kurz GRC-12. Ein geschlossener Stahl-Teleskopmast sorgt für zusätzlichen Schutz vor Schutt auf der Baustelle. Die Abdeckung auf der Mastspitze verhindert, dass Kleinteile in den Mast hineinfallen, die die Maschine beschädigen können, und sorgt dem Unternehmen zufolge somit für kontinuierliche Produktivität auf praktisch allen Baustellen im Innenbereich. Mit dieser Neuerung und dank der Zwei-Personen-Marke und der Tragfähigkeit von 227 Kilogramm will der Hersteller, wie er sagt, „auf jeder Baustelle neue Maßstäbe in Sachen Produktivität setzen.“ Der GRC-12 kommt auf fünf Meter Arbeitshöhe, kann aber auch mit



Genie-Streich für Vermieter? Der GRC-12 „Contractor“

vollständig ausgefahrenem Teleskopmast verfahren werde. Dabei soll der Neuling in quasi unerschlossene Gebiete vordringen, solidere Lösung für Einsätze auf nicht vollständig erschlossenen Baustellen, wie zum Beispiel beim Trockenbau, in elektrischen Anlagen und an Klima- und Belüftungssystemen. Auch in Sachen Wartung will er auftrumpfen – durch eine Schnelllöseplattform, die Reparatur- oder Austauscharbeiten vereinfacht. Der direkt unter der Abdeckung angebrachte Masthydraulikzylinder lässt sich zur effizienten Wartung schnell losschrauben und herausziehen. Der Name „Contractor“ soll ja schon eine Kaufempfehlung für Vermieter beinhalten.

Da beschreitet Kuli namensmäßig den entgegengesetzten Weg: Statt wie Genie in der Typenbezeichnung spezielle Zielgruppen anzusprechen, nennt Helmut Kempkes seine Lösungen nicht Allzweckwaffen, sondern Allzweckbühnen. Im Personenliftsegment hat Kuli die selbstfahrende Hubarbeitsbühne KBE5 seit Jahren gut am Markt eingeführt. Er ist für den Einsatz in der Halle konzipiert, und da insbesondere für Wartungszwecke sowie Beschickung und Entnahme von Artikeln aus Regalsystemen. Mit einer Arbeitshöhe von rund fünf Meter und einer Korbbelastung von 150 Kilo ist diese vielfältig einsetzbar. Die Baumaße ermöglichen dem Her- ▶▶

Überführt: Mehrarbeit von Bühnen nachweisbar!

Wir sind auf den Platformers' Days 28.-29.08.09

MINIDAT.DE

Höhere Mieterlöse durch Nutzungskontrolle.



« steller zufolge einen Transport in jedem Lastenaufzug. Damit ist ein Transport ohne weitere Hilfsmittel auf unterschiedlichen Geschossebenen möglich. Auch auf einem PKW-Anhänger kann der Kuli KBE5 transportiert werden. Der Lift ist batteriebetrieben mit wartungsfreien 24-Volt-Gelbatterien. Gesteuert wird über einen Joystick.

Nordische Neuheiten

Im Frühjahr hat die Firma Lehmann Zugangstechnik aus Deutschlands hohem Norden ihren neuen Personenlift frisch vorgestellt. In Deutschlands Süden, auf der Logimat, feierte der neue Emu ST-K-1205 Premiere: eine selbstfahrende Teleskopmast-Arbeitsbühne inklusive Korbarm. Das Besondere: Mühelos geht es hinauf in die Arbeitshöhe von sieben Metern und dann mit einem Auslegerarm über fünf Meter zur Seite hinaus. Diese neue Bühne bietet eine Arbeitshöhe von bis zu zwölf Meter, eine Übergreifhöhe von knapp sieben Meter sowie eine außergewöhnliche seitliche Arbeitsreichweite von 5,15 Meter. Der horizontale Arbeitsradius beläuft sich auf über zehn Meter – bei uneingeschränkter Verfahrbarkeit. Dabei bleibt der Turm beim Schwenkvorgang konstant innerhalb der Maschinenkontur.

Bereits mit den Vorgängermodellen dieser Dreierserie, der Zehn-Meter-Maschine ST-K-1003 und dem Zwölf-Meter-Gerät ST-K-1204 konnte Lehmann Zugangstechnik eigenen Angaben zufolge eine Marktlücke für industrielle Anwendungen abdecken. „Wir sind der einzige deutsche Hersteller, der mit Teleskopmast-Arbeitsbühnen dieses hohe



Die MTG/S 70/90 von Michaelis

Niveau bieten kann. Auf die neue 1205er, die großes Interesse bei unseren Besuchern fand, sind wir besonders stolz“, freut sich der Firmengründer Rainer Lehmann.

Der technische Aufbau definiert sich über eine mobile Konsole mit Gegengewicht sowie Motoren- und Batterieanlage, verwindungsstiftem Teleskopmast, Teleskopauslegerarm und Arbeitskorb. Sämtliche Innenkomponenten sind dem Hersteller zufolge leicht zugänglich und damit wartungsfreundlich angeordnet. Die Energie für Fahren und Hub beziehen die Motoren von einer Batterie mit 24 V / 300 Ah. Ein mikroprozessorgesteuertes Ladegerät ist in den Korpus integriert. Die serienmäßig mit Vulkollan-/Weißgummibereifung ausgestatteten ST-K's passen mit ihren schmalen 0,98 Meter und 1,98 Meter Höhe durch jede Standardtüre.

Und auch bei ganz speziellen Einsätzen findet Firmengründer Rainer Lehmann eine Lösung – so zum Beispiel beim Bundestag. „Dort war die Steigung auf der ‚Schnecke‘, also dem Aufgang, das Problem“, berichtet Lehmann. Doch mit hydraulischen Lenkachsen war das Ganze dann mühelos machbar.

Von Michaelis, ebenso aus dem Norden, kommt die MTG/S 70/90. Das steht für Michaelis Teleskop-Gelenk-Bühne mit endlosem Schwenkbereich (daher das S). Die Zahlen 70/90 geben die Plattformhöhe an, sodass hier eine Arbeitshöhe von maximal elf Metern drin ist. Seitlich reicht die Bühne 4,40 Meter weit raus. Mit ihrer Fahrwerksbreite von 98 Zentimeter und dank der wendigen Lenkung sei die Maschine ideal für schmale Gänge und Durchfahrten, sagt der Hersteller. Mit ihrer Tragfähigkeit von 200 Kilo können zwei Personen und Werkzeug sicher und standfest über nach oben befördert werden. Dank ihrer gerin-



Kein blaues Wunder: Der Alp-Lift passt durch





PICK and CARRY 60^o ormig

Kontakt: Dipl.-Ing. Hans Bliedung

Amselstrasse 10 D-24558 Henstedt-Ulzburg - Tel: 04193/3443 - 0172/4117768

Fax: 04193/93826 - E-mail: hans.bliedung@mobil-krane.de



ORMIG S.p.A. PIAZZALE ORMIG
P.O. BOX 63 - 15076 OVADA (AL) ITALY
TEL. (+39) 0143.80051 r.a. - FAX (+39) 0143.86568
E-mail: mktg@ormigspa.com - sales@ormigspa.com
www.ormig.com - www.pickandcarry.com



MORNEWEG

Versicherungsmakler GmbH

Jetzt NEU:

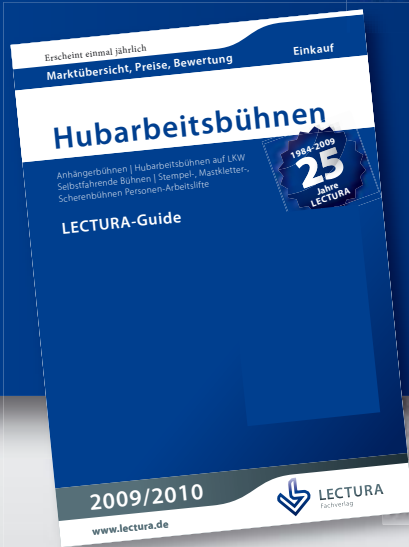
LIFTRente

gemeinsam clever investieren

Maßgeschneiderte
Versicherungskonzepte
zur privaten und betrieblichen
Altersversorgung

Stettiner Straße 31
34225 Baunatal
Tel. 0 56 01 / 96 17 70
Fax 0 56 01 / 96 17 74

www.liftrente.info



Dieser Preis ist viel zu teuer!

Um den richtigen Wert einer Maschine zu beurteilen, beziehen Sie sich einfach auf den LECTURA-Guide!

Acot	123	1,08	VA	4	11.00-20	x	x	51500	32,7	20,2	21
Acot	123	1,08	UA	4	10.00-20	x	x	90000	57,1	45,9	36,8
CERT	140		UA	4	12.00-20			87500	55,5	44,6	35,8
CERT	140		UA	4	16.00-25	x		(102258)			

**Marktübersicht
Preise
Bewertung**

www.lectura.de

Technische Daten, Neupreise, Händler-Einkaufs- und -Verkaufspreise für ca. 85.000 Maschinen, bis zu 15 Jahre zurückgehend. Nützliche Kalkulationshilfen und wichtige Kontaktadressen. In 5 Sprachen.

Wahlweise als Taschenbuch, CD-ROM oder führen Sie Bewertungen direkt online durch.

« gen Einstiegshöhe und eines selbsterklärenden Steuerpultes gibt sich diese Arbeitsbühne bedienerfreundlich.

Genau das will der neue Star von Haulotte auch sein. Die Star 6 Picking ist ein Nischengerät speziell für Lagerarbeiten. Die Vertikalmastbühne verfügt



Haulottes Star 10



JLGs neuer Toucan 10E

über eine Ablage „Picking“, welche höhenverstellbar ist und ein festes Bedienpult ausweist. Bei diesem Gerät handelt es sich um einen Prototyp, der auf der Inter-

nen ein einzigartiges Modell am Start: und zwar den Piaf 810, einen Personenlift auf Kettenfahrgestell. Somit kommt er über unwegsames Gelände ins Innere und lässt sich dort auch auf empfindlichen Böden einsetzen. Er kommt auf 8,10 Meter Arbeitshöhe und der Mast kann sich um zwei Mal 110 Grad drehen.

K&B

mat 2009 vorgestellt wurde. Es ist Haulotte zufolge leicht zu handhaben. „Damit konnten wir auf die Bedürfnisse der Anwender eingehen, welche Dinge, die in der Höhe gelagert sind, suchen oder ordnen wollen“, erläutert das Unternehmen. Wann die Serienfertigung kommt, ist noch offen. Für größere Höhen steht der „Klassiker“ Star 10 bereit – mit Kippschutzvorrichtung „Pot Hole“. Ergänzend wartet die sieben Modelle umfassende Quick-up-Serie mit Arbeitshöhen zwischen sieben und 14 Metern. Sie empfiehlt sich für Inneneinsätze. Dank des geringen Gewichts und der kleinen Abmessungen genügt zum Verladen und Entladen der Bühne eine Person.

ATN aus Frankreich hat neben mehreren Mastbüh-

Der Spezialist für IT-Lösungen für die Vermietungsindustrie

“Mit inspHire sind wir spitze”

“Dank der Flexibilität von inspHire sind wir immer gut informiert über den Zustand unserer Flotte. InspHire zeigt uns, wann es schief geht, damit wir rechtzeitig korrigieren können”

InspHire bietet Software Lösungen für Vermieter mit der erforderlichen Funktionalität, zugeschnitten auf Ihre Firma, unabhängig von der Größe Ihres Unternehmens. Wollen auch Sie Ihr Unternehmen managen und Ihren geschäftlichen Erfolg verbessern? Rufen Sie uns heute noch an:



Charles Bakker, Betriebsleiter - Huur Max

+31 (0)30 291 9860
info@inspHire.de
www.inspHire.com

