

★★★★★ **Inserieren Sie** ★★★★★

Inserieren Sie in der Rubrik Marktplatz von *Kran & Bühne* und erreichen Sie damit Käufer und Benutzer von Kranen und Arbeitsbühnen und verwandten Dienstleistungen in Deutschland, Österreich, Benelux und der Schweiz.

**Kleinanzeigenverkauf**  
Karlheinz Kopp  
Tel: (0761) 89 78 66-0  
Fax: (0761) 88 66 814  
E-mail: info@vertikal.net

**Werbematerial & Kopien**  
von Inseraten bitte an:  
**Vertikal Verlag**  
**Sundgaullee 15 (1. OG)**  
**D-79114 Freiburg**  
**Email: info@vertikal.net**



**Vertikal.net**

Suchen Sie einen Vermieter?

Informieren Sie sich unter ► [www.Vertikal.net/Vermieter](http://www.Vertikal.net/Vermieter)

Sehen & gesehen werden!

**M. Stemick GmbH**  
Kran- u. Baumaschinenhandel

**Import • Export**

**AT-KRANE**

Hersteller / Typ	Baujahr	Antrieb	Ausleger / Spitze
20 t Krupp KMK 2020	1994	4x4x4	20,50m + 3,80m
25 t Demag AC 25	1998	4x4x4	25,00m + 1,20m
25 t Demag AC 25	2000	4x4x4	25,00m + 13,00m
30 t PPM ATT 335	1997	4x4x4	27,40m + 15,00m
30 t Liebherr LTM 1030-2	2002	4x4x4	30,00m + 15,00m
35 t PPM ATT 400	1998	4x4x4	30,40m + 15,00m
35 t PPM ATT 400/2	2000	4x4x4	30,40m + 8,00m
40 t Terex-Demag AC 40L	2009	4x4x4	37,40m + 8,00m
40 t Liebherr LTM 1040-1	1994	6x4x6	30,00m + 8,00m
45 t Faun ATF 45-3	2004	6x6x6	34,00m + 15,20m
50 t Demag AC 155	1993	6x4x6	40,00m + 17,60m
50 t PPM ATT 590	1996	6x6x6	40,00m + 15,00m
50 t Faun ATF 50-3	1997	6x6x6	38,00m + 16,00m
50 t Demag AC 50-1	2002	6x6x6	40,00m + 17,00m
50 t Grove GMK 3050	2006	6x6x6	38,10m + 15,00m
55 t Liebherr LTM 1055.3-1	2004	6x6x6	40,00m + 16,00m
60 t Faun ATF 60-4	2000	8x6x8	40,00m + 16,00m
70 t Grove TT 865	1997	8x6x8	38,00m + 18,50m
75 t Grove GMK 4075	2001	8x6x8	43,20m + 27,00m
75 t Grove GMK 4075	2001	8x6x8	43,20m + 17,00m
80 t Liebherr LTM 1080/1	1999	8x6x8	48,00m + 17,00m
80 t Grove GMK 4080-1	2006	8x6x8	51,00m + 15,00m
90 t Liebherr LTM 1090/2	1998	8x8x8	52,00m + 18,00m
90 t Faun ATF 90G-4	2008	8x8x8	51,20m + 19,00m
100 t Faun ATF 100-5	2001	10x8x8	51,00m + 30,10m
120 t Demag AC 395	1996	10x8x10	60,00m + 17,60m
120 t Terex-Demag AC 120	2007	10x8x10	60,00m + 17,60m

**TELESKOP-STRAßEN-KRANE**

Hersteller / Typ	Baujahr	Antrieb	Ausleger / Spitze
25 t Kato NK 250 E	1998	6x4x2	30,00m + 7,50m
25 t Tadano TL 250 E	1998	6x4x2	30,00m + 7,50m
50 t Kato NK 500 E	1997	8x4x4	40,00m + 15,00m
75 t Gottwald AMK 85-53	1977	10x6x6	39,00m + 21,00m

**REACHSTACKER**

Hersteller / Typ	Baujahr	Antrieb	Ausleger / Spitze
40 t PPM 40 GMI	1991	4x2x2	4 th height

**BOOMLIFTER**

Hersteller / Typ	Baujahr	Antrieb	Ausleger / Spitze
3,3 t JCB Telehändler 535-105	2006	4x4x4	10,50 m
3,5 t JCB Telehändler 535-125	2007	4x4x4	12,50 m
5,0 t Terex Girolift 5022	2001	4x4x4	22,00 m

Weitere Krane auf Anfrage  
M. Stemick GmbH  
Kran- u. Baumaschinenhandel  
Import - Export  
D-45721 Haltern / Germany

Tel.: +49-2364 - 108203  
Fax: +49-2364 - 15546  
Mobile: +49-172-2332923  
e-Mail: info@stemick-krane.de  
Internet: http://www.stemick-krane.de

Marktplatz & Stellenmarkt

Kran & Bühne

★ Gebrauchte Maschinen ★ Ersatzteile ★ Überholung ★ Vermietung ★ Gesuche ★ **MARKTPLATZ**

# Subscribe to cranes & access

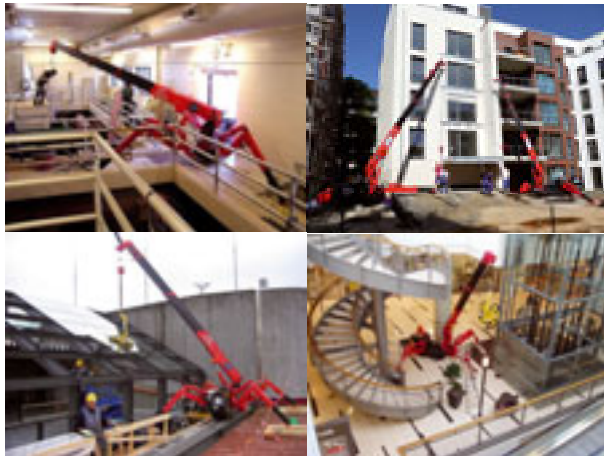
The only way to  
guarantee  
that you  
receive  
every  
issue.



**Vertikal**  
.net

Subscribe online at  
[www.vertikal.net](http://www.vertikal.net)

Mieten oder Kaufen Sie  
Qualität ...



**Die stärksten Minikrane der Welt!**

- Traglasten 1,0 - 7,5 t
- Hubhöhen 5,5 - 25,0 m
- Funkfernsteuerung, Lastmomentbegrenzer, Elektroantrieb, Spitzenausleger sind Standard bei B-345, B-506-5.1, B-775
- Breiten 595 - 1600 mm
- Gewichte 1000 - 8300 kg

[www.minikran.de](http://www.minikran.de)

**UNIC & Mobile Cranes Körner GmbH**  
Generalimporteur UNIC Deutschland  
Alte Kaserne 23 in 47249 Duisburg  
Tel.: (0 203) 713 6876-0  
Fax: (0 203) 713 6876-19  
info@unic-mobilecranes.de  
[www.unic-mobilecranes.de](http://www.unic-mobilecranes.de)



RAUPEN-ARBEITSBÜHNEN  
[www.hinowa.de](http://www.hinowa.de)  
... für Ihren Erfolg ...

**NEU!**  
LL 23.12  
**NEU!**

▲ 23 Meter

▶ 12 Meter

CANBUS  
Steuerung

Automatische  
Abstützung



Tel: +49 (0) 89 454 632 70  
Fax: +49 (0) 89 454 632 75  
office@hinowa.de  
[www.hinowa.de](http://www.hinowa.de)

[www.TEUPEN.com](http://www.teupen.com)

Die LEO-Serie



Hubarbeitsbühnen

- überall einsetzbar
  - auf Gummiketten
  - von 12 bis 50 m Höhe
  - variable Abstützung
  - geringe Bodenbelastung
  - wirtschaftlich und innovativ
- Qualität - Made in Germany  
...einfach mehr!

**HEMATEC**  
**DINO Lift**<sup>®</sup>  
Werksvertretung  
Deutschland, Österreich, Kroatien,  
Bosnien-Herzegowina  
Anhängerarbeitsbühnen  
12 bis 26 m Arbeitshöhe

Zentralruf  
+49 (0)351/8 97 55 00  
Fax +49 (0)351/89 75 50 55  
[www.hematec-online.de](http://www.hematec-online.de)

**Werbung  
wirkt!**

Hier könnte auch  
Ihre Anzeige stehen!

Ihr Anzeigenberater  
**Karlheinz Kopp**  
steht Ihnen gerne zur Verfügung.  
Rufen Sie an:  
(0761) 8978 6615

**Kran &  
Bühne**



# Maschinenverkauf



**Genie S-65**  
Teleskopbühne  
21.8m - 2005/6/7



**Genie S-125**  
Teleskopbühne  
40m - 2005/6/7/8/9



**Genie Z-45/25RT**  
Teleskopgelenkbühne  
16m - 2004/5/6/7/8



**Genie Z-80/60**  
Teleskopgelenkbühne  
26.4m - 2004/5/6/7/8



**AICHI SP21 AJ**  
Teleskopbühne  
23m - 2005/6



**AICHI SR21**  
Ketten Teleskopbühne  
23m - 2006



**MAEDA MC 305 CRM-E**  
Mini-kran  
12.m/3 Tonnen - 2006



**MAEDA MC 104 CRG**  
Mini-kran  
5,5m/1 Tonnen - 2003



**Manitou MT 1030**  
Telesapler  
10m/3 Tonnen - 2005/6/8



**Manitou MT 1335**  
Telesapler  
13m/3.5 Tonnen - 2005



**Manitou MT 1740**  
Telesapler  
17m/4 Tonnen - 2005/6/7



**Manitou MRT 2150**  
Telesapler  
21m/5 Tonnen - 2005



**Genie Z-30/20NRJ**  
Elektro  
Teleskopgelenkbühne  
11m - 2006



**Genie Z-45/25J Bi Energy**  
Teleskopgelenkbühne  
16m - 2002/3/4/5/6



**Spider FS290**  
Spezial Gerät  
29m - 2005



**Genie GS-5390 RT**  
Diesel Scherenbühne  
18m - 2006/8



**Kontakt u. weitere  
Information:**

**Volquart Molt-Stefes**  
Bremen  
Tel 0049/ 160 96896991

 **Easi UpLifts**  
LIMITED

[www.easiuplifts.com](http://www.easiuplifts.com)

E-mail: [volquart@molt-stefes.de](mailto:volquart@molt-stefes.de)

the access specialists







Krane-Maschinen-Service  
GmbH & Co. KG

**Aktueller Bestand!!!**

- 25 t PPM Terex 280 ATT, 1990
- 35 t Liebherr LTM 1030-2, 2002
- 35 t PPM Terex ATT 400-3, 2002
- 40 t Terex Demag AC 40-1, 1999
- 40 t Tadano Faun RFT 40-3, 1992
- 45 t Tadano Faun ATF 45-3, 2003
- 50 t Terex Demag AC 50-1, 2002
- 50 t PPM Terex ATT 600, 1998
- 50 t Grove AT 755 - C, 1998
- 70 t Grove GMK 4070-1, 1999
- 70 t Grove GMK 4070-1, 1997
- 75 t Grove GMK 4075, 2001
- 80 t Liebherr LTM 1080-1, 2000
- 80 t Liebherr LTM 1080-1, 2004
- 100 t Terex Demag AC 100, 2003
- 120 t Terex Demag AC 120, 2002



40 t Terex Demag AC 40-1, 1999



80 t Liebherr LTM 1080-1, 2004



100 t Terex Demag AC 100, 2003

**Wir können für deutsche Kunden Finanzierungen (Mietkauf) vermitteln!!**

Tel: +49-2595-38698-0 Fax: +49-2595-38698-88  
E-Mail: mail@kms-cranes.com Web: www.kms-cranes.com

**Gebrauchte Arbeitsbühnen**  
**Moll Maschinenhandels GmbH**  
Lkw-, Anhänger-, Scheren-Arbeitsbühnen, usw.  
**www.lift-moll.de**

Tel: 07131 - 91 08 34 Neckargartacher Str. 47/2  
Fax: 07131 - 48 49 41 74080 Heilbronn

www. **Rothlehner** .de  
**Arbeitsbühnen**  
Ihr Fachbetrieb - 15 x in Deutschland  
Tel. 0049(0) 87 24 / 96 01-0; Fax 9601-12



**AFD**  
Die professionelle und einfach zu bedienende Software für die Vermietung von Arbeitsbühnen.

Softwareentwicklung Haubold  
Tel.: +49 (0) 38203 735026 · Fax: +49 (0) 38203 735027  
www.haubold-afd.de · info@haubold-afd.de

**RIEBSAMEN**  
**Glasboy**

- Bagger
- Kran
- Dumper

**Kauf oder Mietservice**  
**Telefon: 07582 791**

Maschinenbau  
Riebsamen  
GmbH & Co. KG  
Telefon + 49 07582 791  
Telefax + 49 07582 792  
info@riebsamen.de  
www.riebsamen.de

**STÄRKER ALS MAN DENKT**

**SPIERINGS**  
MOBILE CRANES

www.spieringskranen.com  
Merwedestraat 15 5347 KZ OSS Niederlande Tel +31 412 697777

# SPS

Ersatzteile und Zubehör für Hubarbeitsbühnen

Telefon: 0471 / 90 22 763  
Telefax: 0471 / 90 22 764

<p>Joysticks / Controller</p>  <p>Seite 4 - 15</p>	<p>Schaltgeräte / Relais</p>  <p>Seite 16 - 17</p>	<p>Elektromotoren</p>  <p>Seite 18 - 19</p>
<p>Hydraulikkomponenten</p>  <p>Seite 20 - 21</p>	<p>Alarm / Sicherheit</p>  <p>Seite 22 - 24</p>	<p>Sicherungen / Schalter</p>  <p>Seite 25 - 32</p>
<p>Drehzahlregelung</p>  <p>Seite 33 - 35</p>	<p>Batterien / Ladetechnik</p>  <p>Seite 36 - 37</p>	<p>Instrumente</p> 

**Der neue Katalog ist da!**

[www.sps-bhv.de](http://www.sps-bhv.de)

# Manitowoc

## Gebrauchtkrane



Ihre Ansprechpartner bei:

**Manitowoc Germany Langenfeld**  
 Christa Gouazé      Sven Hugger  
 T : +49 (0) 2173 8909 32      T : +49 (0) 2173 8909 68  
 M : +49 (0) 152 2298 5750      M : +49 (0) 152 2298 5758

[www.grove-used.com](http://www.grove-used.com)

# GH KOMPETENT SICHER - GUT GH



Bison TKA 26 KS



Bison TKA 28 KS



Bison TKA 47



BST 25 Meter



Versalift VT 51



Wumag WGT 130



Wumag WT 200



Bison TKA 19 KS

Ihr Spezialist in Sachen gebrauchter und isolierter Höhenzugangstechnik

[www.Gebrauchte-Hubarbeitsbuehnen.de](http://www.Gebrauchte-Hubarbeitsbuehnen.de)

★ Gebrauchte Maschinen ★ Ersatzteile ★ Überholung ★ Vermietung ★ Gesuche ★ Gebrauchte Maschinen ★ Ersatzteile ★ Überholung ★ Vermietung ★ Gesuche ★

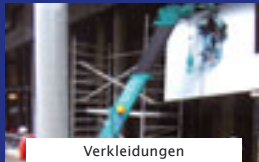




## Beachten Sie die Möglichkeiten...



Verglasung



Verkleidungen



Eingeschränkte Zugänglichkeit



Holzbauten



Installation von Kunstweken



Installationen



Heben auf Dächern



Wartungsarbeiten



Unebener Untergrund

Eine Produktpalette von Kränen, die schmal genug sind, um durch eine Standardtüröffnung zu passen, und trotzdem leistungsstark genug sind, um Gewichte von bis zu 4,9 t zu heben. Ein Kran mit Benzin-/Flüssiggas- oder Diesel-/Drehstromantrieb, mit dem Sie sowohl im Innen- als auch im Außenbereich sicher arbeiten können. Zahlreiche Zubehörgeräte zum Anhängen an den Haken, wie z. B. Vakuumhebezeuge für Glashandhabung und Gebäudeverkleidungen sowie Fernbedienungen als Standardausstattung an allen MC-Maschinen.

Der Maeda Minikran vom Spezialisten für Anwendungen wie Einbau von Verglasungen, Innen- und Außenverkleidungen bis hin zu allgemeinen Hebearbeiten ist überragend für alle Anwendungen, und spart Ihnen Zeit und Geld.

..... Finden Sie heraus, wie Maeda Minikräne Ihnen helfen können

**RUFEN SIE UNS AN**

+49 (0)511 963520 

+49 (0)9433 204990 

+ 43 (0)7355 84780 

+ 41 (0) 62 752 99 90 

+44 (0)1179 826661 



MC104  
Tragkraft  
995kg x 1.1m

MC174  
Tragkraft  
1.72t x 1m

MC285  
Tragkraft  
2.82t x 1.4m

MC305  
Tragkraft  
2.98t x 2.5m

MC405  
Tragkraft  
3.83t x 2.7m

LC785  
Tragkraft  
4.9t x 2.1m

LC1385  
Tragkraft  
6t x 2.6m

[www.maedacranes.de](http://www.maedacranes.de)