

The advertisement features a blue background with two Skyjack telescopic lifts. One lift is in the foreground, angled upwards, with its platform extended. The other lift is in the background, also angled upwards. Both lifts are white with orange accents and have the Skyjack logo on them. The text is overlaid on the image.

A-SERIE der Gelenk

Teleskopbühnen

Skyjack's A-Serie der Teleskop-Hebebühnen übertrifft alles auf dem Markt da gewesene. Standardmäßige 360 Grad endlos Drehkranzdrehung, null Heckausladung, achsbasierender Allradantrieb und Richtungsüberwachung der Fahr- und Lenkfunktion, echtes Senkrechtsteigen ohne Vorwärts- und/oder Rückwärtsdriften. Die A-Serien Modelle sind in 2 Ausführungen erhältlich: SJ 46AJ und SJ 51 AJ.

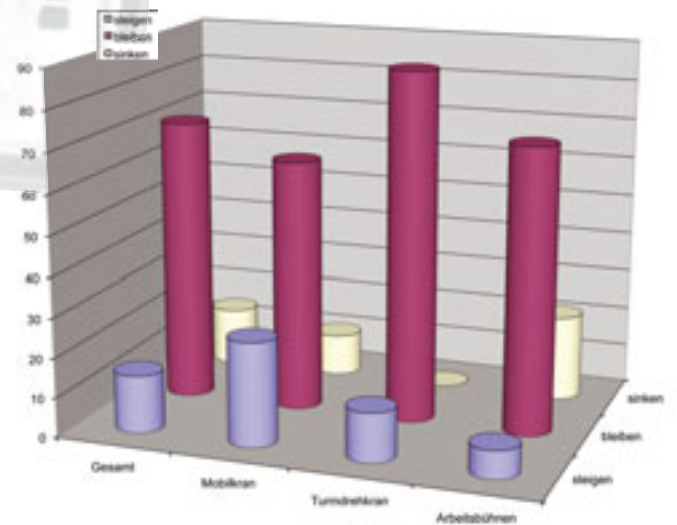
Für mehr Informationen Tel: +49 2302 2026909
www.skyjack.com

SKYJACK

Es geht schon wieder

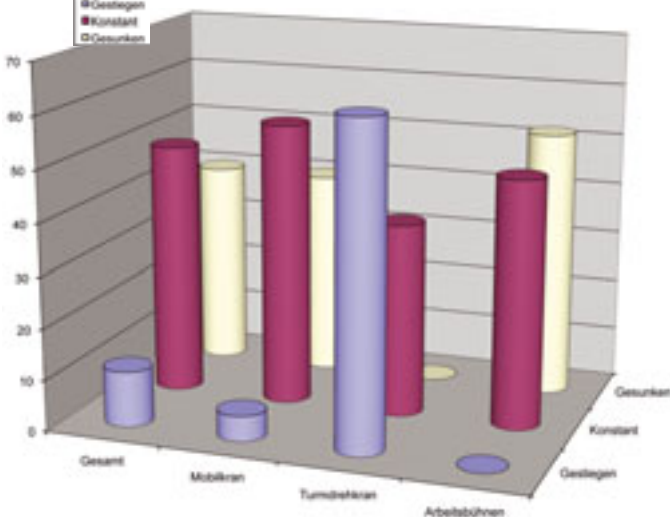
Das hat Weh getan. Die Auftrags- einbußen und Umsatz- rückgänge blieben kei- nem erspart. Was die Leser von Kran & Bühne für das kommende Jahr erwarten, fasst Rüdiger Kopf zusammen.

Das kann nicht jeder von sich behaupten.



Was glauben Sie, wie werden sich Ihre Mietpreise in den kommenden 12 Monaten entwickeln?

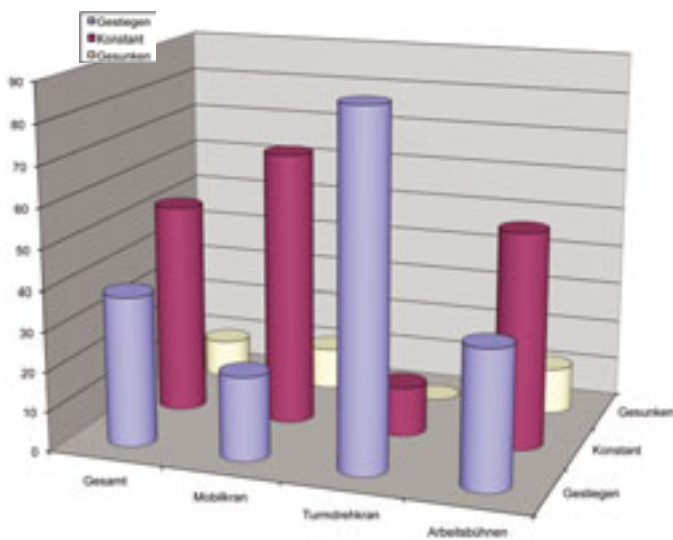
noch irgendwie zufriedenstellend, war in 2010 noch mal vieles schwieriger geworden. Die Mietpreise haben nachgegeben oder konnten mit aller Mühe auf dem gleichen Niveau gehalten werden. Echauffierten sich vor sieben bis acht Jahren die Protagonisten noch über einen Preiskampf, der zufolge hatte, das Scherenbühnen mit zehn Metern Arbeitshöhe für 60 Euro am Tag herausgegeben wurden, würde dieser Preis heute mit Handkuss genommen werden. Es wird wesentlich härter kalkuliert. Auch bei den Mobilkränen ist das Lächeln in den Gesichtern der Vermieter viel öfters eingefroren, wenn die Wettbewerbspreise



Wie haben sich Ihre Mietpreise in den letzten 12 Monaten entwickelt?

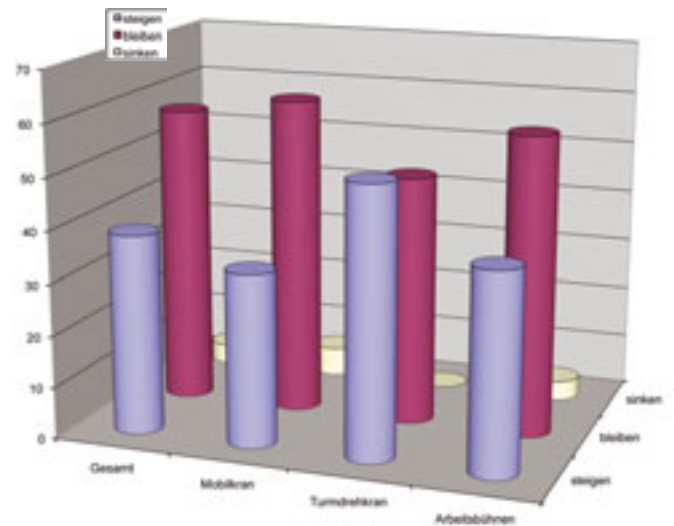
« bekannt wurden. Dennoch gaben hier mehr als die Hälfte der Befragten an, dass die Preise wenigstens gehalten werden konnten. Ein komplett anderes Bild zeigt sich bei den Turmdrehkränen. Anhaltende Nachfrage sorgte für ein Plus bei den Vermietpreisen. Konjunkturprogramme und lang laufende Großprojekte schlagen hier zu Buche. Dass dies nicht immer andauern kann, ist aber auch den Beteiligten klar. Daher erwarten die meisten Turmdrehkranvermieter für das kommende Jahr eher gleichbleibende Preise. Immerhin gibt es noch einen Anteil, der Raum für Zuwächse sieht. Insgesamt zielt die Mehrzahl der Befragten, gleich welcher Branche, für das kommende Jahr darauf ab, die Mietpreise konstant zu halten. Mit etwas mehr Mut und Optimismus schreiten hierbei die Mobilkranvermieter voraus, wo rund ein Viertel von einem Plus in der Vermietung ausgehen. Ein Beteiligter aus der Arbeitsbühnenbranche fasst es denn auch passend zusammen: „Wir werden uns nicht mit Ruhm bekleckern“.

Und obwohl die Zeiten wenig Anlass zur Freude gaben, wurde auch dazugekauft. Zugegeben geschah dies wesentlich verhaltener, wie in den Vorjahren. Das zeigen die weltweiten Verkaufszahlen bei den Mobilkränen und Arbeitsbühnen. Für die AT-Krane ist die



Wie hat sich die Zahl der Maschinen in Ihrer Mietflotte im letzten Jahr entwickelt?

Nachfrage rund um die Hälfte eingebrochen. Vor allem bei den „Brot und Butter“-Maschinen fiel die Nachfrage deutlich ab. Das Großkrangeschäft hat den Markt für diejenigen, die hier ein Angebot im petto hielten, etwas besser erscheinen lassen. Wirklich einen Sturzflug haben die Arbeitsbühnenhersteller erlebt. Zwar ist man von einem Allzeithoch gekommen, aber 70 bis 75 Prozent Auftragsrückgänge sind eben nicht mal ohne weiteres wegzustecken. Denn wirklich mehr Maschinen haben sich weltweit wenige zugelegt. Da bildete Deutschland eher eine stabilisierende Ausnahme, auch

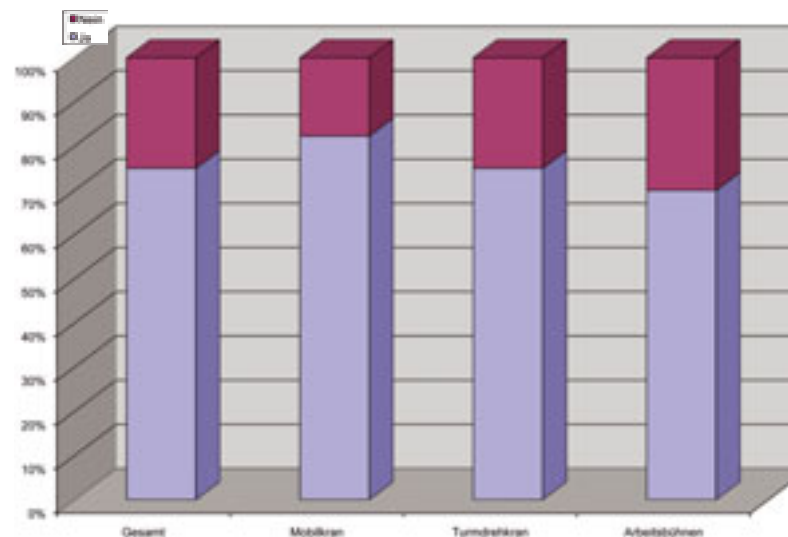


Wie wird sich die Zahl der Maschinen in Ihrer Mietflotte im kommenden Jahr entwickeln?

wenn dies den hiesigen Vermietern als überraschend positive Aussage erscheinen mag. Und auch im kommenden Jahr wird hierzulande erst einmal geschaut, dass mit der Zahl an Maschinen im Fuhrpark die Auftragslage abgedeckt werden kann. Zwar gibt es ein gutes Drittel, dass noch mal aufstocken will, bei den Turmdrehkränen sogar deutlich mehr, aber es werden nicht unbedingt die gewaltigen Zuwächse sein.

Einer Frau nicht

Unsere alljährliche Stimmungsumfrage – der Empfehlung der eigenen Branche für die Jugend – wurde aber überraschend oft positiv beantwortet. Vor allem den Mobilkranvermietern scheint es wieder Spaß zu machen, denn vier Fünftel antworteten auf die Frage, ob sie einem jungen Menschen die eigene



Würden Sie einem jungen Menschen empfehlen, sich für Ihre Branche zu entscheiden?

DIE EINZIGE MIT DREHBAREM JIB



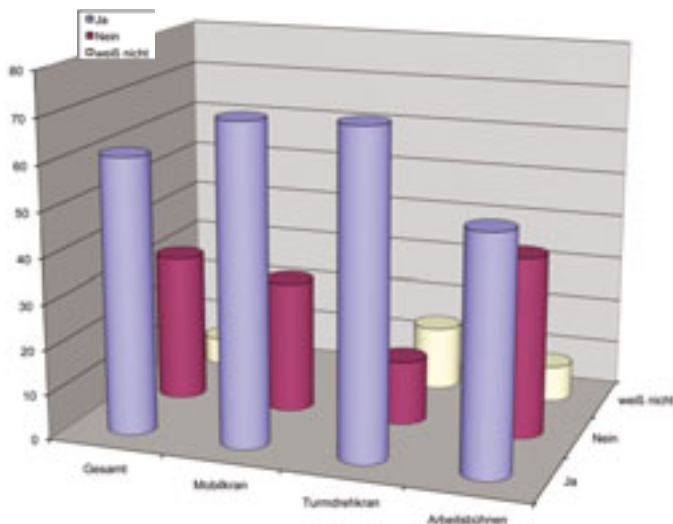
OIL&STEEL
AERIAL PLATFORMS

OIL&STEEL spa
via G. Verdi 22 41018 S. Cesario sul Panaro Modena Italy
tel +39 059 936811 fax +39 059 936413 info@oilsteel.com

« Branche empfehlen würden, mit Ja. Bei den Arbeitsbühnen liegt der Wert bei nur rund zwei Drittel. Hier kam häufig die Anmerkung hinzu, dass es heutzutage nur noch mit ausreichend Startkapital Sinn machen würde ins Geschäft einzusteigen. Und sehr viele, die sich für ein „Nein“ entschieden, merkten an, dass sie ja dann noch mehr Konkurrenz hätten. Eine Antwort hob sich allerdings sehr heraus und soll deshalb nicht unerwähnt bleiben. Die Befragte erklärte, dass sie den Beruf jungen Männern empfehlen könne, einer Frau aber nicht. Eine Aussage, die sich die Beteiligten durchaus zu Herzen nehmen sollten. Auch wenn Männer die Branche dominieren, es gibt viele Frauen, die das Geschäft gut können, teilweise besser als ihre männlichen Artgenossen.

Bei Neuheiten wird investiert

Darüber hinaus wollten wir in diesem Jahr von den Befragten wissen, ob innovative Neuheiten ein Grund seien JETZT zu investieren. Auch hier spiegelt sich die derzeitige Stimmungslage wieder eindeutig. Im Krangeschäft, seien es Turm- oder Mobilkrane, sitzen da die Geldbeutel lockerer. Weit über 60 Prozent würden zugreifen. Nur knapp die Hälfte bei den Arbeitsbühnenvermietern hingegen sehen darin einen echten Investitionsgrund. Mit angemerkt wurde allerdings, dass es sich bei den Neuheiten um echte Innovationen handele

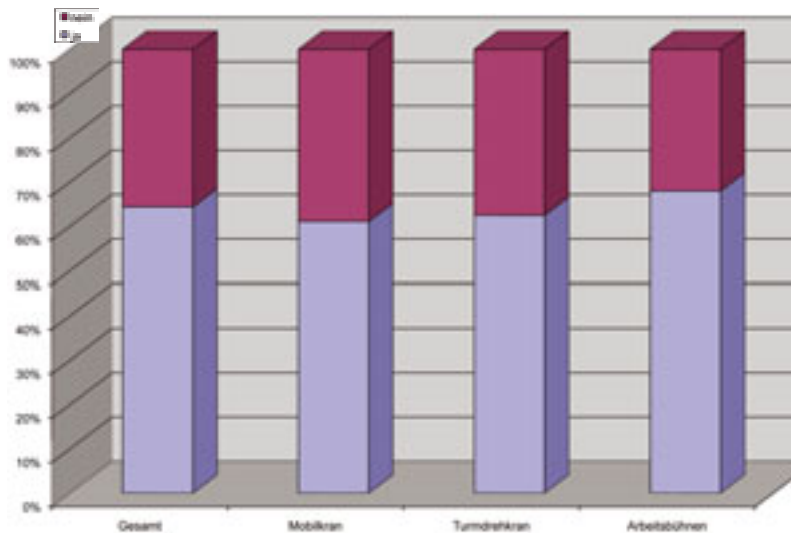


Wären innovative Neuheiten für Sie ein Grund jetzt zu investieren?

und nicht nur eine Maschine die eben Mal einen halben Meter oder eine halbe Tonne mehr auf dem Datenblatt erreicht. Auch hier gab es eine interessante Antwort. Zwar wurde die Frage mit Ja beantwortet, aber der Zusatz das man „zwangsläufig“ investieren müsse zeigt den eigentlichen Widerwillen dagegen auf.

Die Zahl der Messen ist kontinuierlich angestiegen, weshalb immer wieder die Frage aufkommt, ob Messen

noch in die heutige Zeit passen, da eigentlich alle Informationen schon lange im Internet zu finden sind. Newsletter geben sofort bescheid, wenn sich irgendwo etwas regt. Datenblätter sind auf den Herstellerseiten zum Herunterladen hinterlegt und hier erfahren die Interessierten alles über die Maschine was sie wissen müssen. Und falls dann doch mal noch Fragen offen sind, kann man sich ja einen Außendienstler einbestellen,



Sind Messen für Sie noch interessant?

der alles noch mal im Detail im eigenen Büro erklären kann. Außerdem ist man im Vorteil, wenn es dann um Verkaufsvereinbarungen geht, schließlich befindet man sich auf eigenem Terrain. Also gibt es eigentlich keinen Grund für Vermieter sich aufzumachen und auf Messen die Hersteller zu besuchen. Aber auf unserer Frage, ob Messen noch (als Besucher) interessant sind, antworteten drei Fünftel mit einem klaren „Ja“. Nach wie vor ist es für Vermieter interessant sich aufzumachen und auf solchen Veranstaltungen sich selbst ein Bild von den Geräten und vor allem den Geschäftspartnern zu machen. Vor allem bei den Arbeitsbühnenvermietern ist der Wunsch ausgeprägt. „Gerade bei Arbeitsbühnen ist es gut diese sich vorher anzuschauen“, kommentierte einer der Befragten. Was er damit meint? In den Anfängen des Vertikal Checks, wo Maschinen unter anderem mit den Daten auf den Datenblättern verglichen wurden, kamen überraschende Ergebnisse an den Tag. Wirklich banale Werte wie die Außenmaße stimmten nicht überein und das nicht nur im Zentimeterbereich. Aber ein anderer Grund wurde immer wieder genannt. Eine Messe ist ein Treffpunkt, wo sich der Einzelne auch mit anderen in – trotz aller Hektik – ungestörter Atmosphäre und auf neutralem Grund austauschen kann, ein Forum eben. Dies wollen viele nicht missen. Dass heutzutage die Besucher nicht mehr mit dem vollen Geldbeutel anreisen und spontan ein Dutzend Geräte auf solch einer Veranstaltung kaufen, ist aber schon lange Alltag geworden.

25 Jahre Rösler

JETZT WIRD GELD VERDIENEN NOCH EINFACHER!

Wir bieten Ihnen 2010 jeden Monat auf www.minidat.biz ausgewählte Produkte zu Top-Konditionen!

Feiern Sie mit!

- Betriebszeiten
- Zugangskontrolle
- Maschinenposition & Fahrstrecke
- Fehlerdiagnose

für

- Arbeitsbühnen
- Baumaschinen
- Gabelstapler
- Transportfahrzeuge
- Container
- Servicefahrzeuge
- mobiles Equipment

bearbeiten Sie mit unseren miniDaTs einfach und kostengünstig.

Neuer Online-Shop!

www.minidat.biz + www.obserwando.de

Datenerfassung · Zugangskontrolle
Diebstahlschutz · Telediagnose

RÖSLER

ESDA
Fahrzeugwerke GmbH

Ihr Spezialist für...

Arbeitsbühnen

...von 11 m bis 27 m Arbeitshöhe

Im Rinchenrott 3a
D-37079 Göttingen
Telefon: +49 (0)551/3859-0
Telefax: +49 (0)551/3859-50
E-mail: info@esda-fahrzeugwerke.de
Internet: www.esda-fahrzeugwerke.de

Auch in stürmischen Zeiten

PALFINGER

PALFINGER Hubarbeitsbühnen:

- + intensive Schulungen
- + technische Kompetenz
- + langjährige Erfahrung

= zuverlässiger Partner

Tel: 0 86 54/4 77-0 · www.palfinger.de