

1911
2011

IL CENTENARIO

Wir streben nach oben.
Seit 1911

2 0 1 1
MULTITEL PAGLIERO
IST HUNDERT JAHRE ALT

MULTITEL 100 YEARS

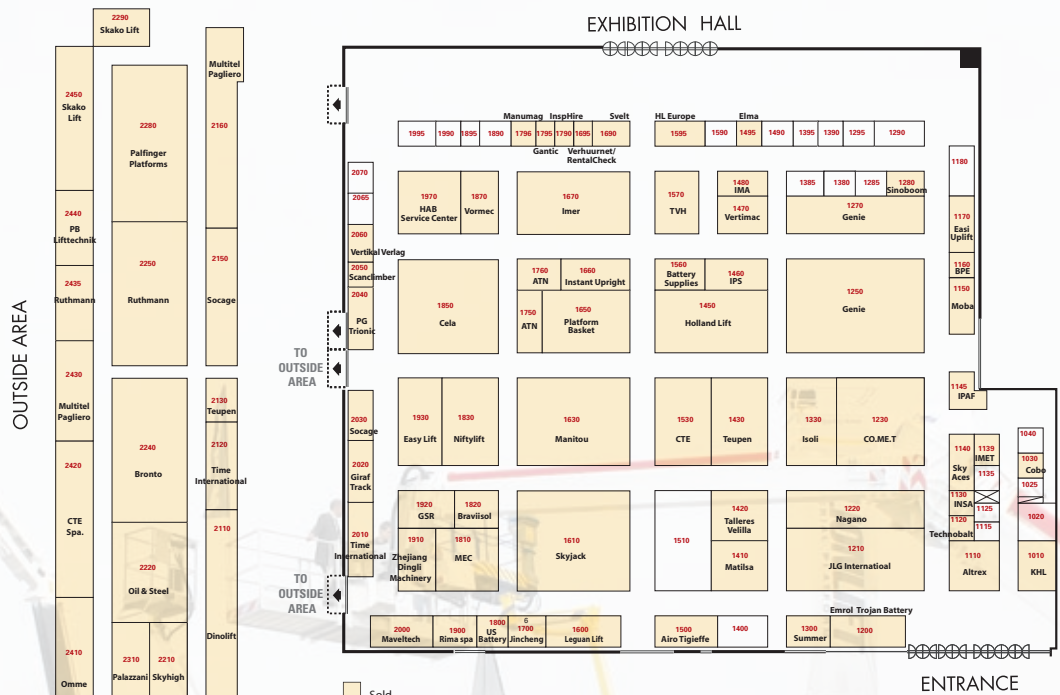
Holländisches Bühnenbild



Wer als Arbeitsbühnen-Interessierter im Internet nach „Apex“ googelt, braucht Geduld und Nerven. Über 106 Millionen Einträge tauchen auf, der gewünschte findet sich aber erst als Treffer Nummer 71 weit hinten. In der virtuellen Welt ist die Messe noch nicht angekommen. In der Arbeitsbühnenbranche ist ihr Ruf aber wesentlich besser. Für Fachleute ist es das El Dorado. Hier findet sich, was Rang und Namen hat und in der Welt mit Arbeitsbühnen sein Geld verdient. So sucht auch jeder Aussteller, eine Neuheit an seinem Stand feil zu bieten. Und dementsprechend ist auch in diesem Jahr das Angebot überwältigend.

Der Weg nach Maastricht lohnt sich für jeden, der sich für Hubarbeitsbühnen interessiert. Neues gibt es in Sachen Selbstfahrer. Hier wird JLG seiner Marktposition gerecht und eine Maschine im Gepäck haben, die alle anderen (Selbstfahrer) übertrifft. Wie der Ultraboom mit 45 Metern Arbeitshöhe in die Halle passen wird, wird dann auch eine interessante Frage sein. Aber nicht mehr nur absolute Höhe ist gefragt. Bei den Neuheiten geht es

Bühnenfans, aufgepasst! Mit der APEX steht das Highlight des Jahres vor der Tür. Neuheiten en masse bietet die Messe in Maastricht. Die große Vorschau von Kran & Bühne.



Stand: 2. August 2011

mehr und mehr in die technischen Details, die die Maschinen leichter bedienen lassen, mehr Sicherheit bieten und die Effizienz steigern.

Ein wahres Schaulaufen der Neuheiten wird es indes bei den LKW-Bühnen geben. Seien es Hersteller aus Deutschland, wie Ruthmann oder Palfinger oder aus Italien, wie GSR, CTE, Pagliero und andere, allesamt haben Neuheiten angekündigt. Etliche finden Sie jetzt schon in unserer tabellarischen Liste, manche wollten erst zur Messe mit den Details aufwarten.

Beim letzten Mal waren erstmals auch chinesische Hersteller unter den Ausstellern zu finden. Zur siebten Ausgabe der Apex sind auch wieder Vertreter aus dem Reich der Mitte mit dabei, so beispielsweise Zhejiang Dingli mit zwei Selbstfahrern.

Aber auch während der Messe werden sicherlich wieder etliche Ereignisse die

Bühnenbranche aufmuntern. Wie immer werden wir Sie über unser Internetmagazin Vertikal.net auf dem neusten Stand halten. Wer

Öffnungszeiten

Mittwoch, 14. & Donnerstag, 15. September: 9.30 bis 18 Uhr
Freitag, 16. September: 9.30 bis 17 Uhr

Kran & Bühne

Anreise

Mit öffentlichen Verkehrsmitteln

Der nächste Bahnhof Maastricht-Randwyck ist nur 250 Meter vom Messegelände MECC entfernt. Zum Hauptbahnhof Maastricht Central Station gibt es auch Verbindungen. Busse verkehren etwa alle fünf Minuten zwischen der Innenstadt, dem Hauptbahnhof und dem Messegelände (Haltestelle „Forum“).

Mit dem Auto

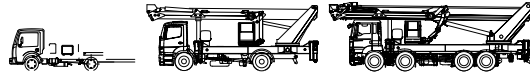
Anfahrt von Süden über die E 25/A2 (Paris-Lüttich), Ausfahrt 56 „Gronsveld/MECC“; von Osten über Aachen, Grenzübergang Heerlen, Autobahn von Amsterdam nach Eindhoven, Ausfahrt 55, „Randwyck/MECC“. Von der Innenstadt von Maastricht aus gibt es zahlreiche Hinweistafeln zum MECC, von dort zu den ausgewiesenen Parkplätzen.

Mit dem Flugzeug

Vom Flughafen Aachen/Maastricht aus ist das Messegelände in gut 15 Minuten mit dem Auto, Taxi oder Bus zu erreichen (10 Kilometer). Drei weitere Flughäfen in der näheren Umgebung (Brüssel, Köln und Düsseldorf).

Kran & Bühne

im Vorfeld noch mehr zur Messe erfahren will, dem sei trotz der anfänglich beschriebenen Probleme das Internet ans Herz gelegt. Über Vertikal.net finden Sie auch einen Link zur Webseite der Messe. Messebesucher können sich auf www.apexshow.com registrieren und so kostenfreien Eintritt erhalten. **K & B**



DA328

SPEZIALIST FÜR LKW-ARBEITSBÜHNEN



**HÄNDLER
GESUCHT**



SOCAGE S.r.l. - Strada Statale 12 n.10
41030 Sorbara di Bomporto (MO) - ITALY
Tel. 059 9121211 - Fax 059 9121299
www.socage.it - info@socage.it

SOCAGE

socage.it

Ausstellerliste



Firma Standnummer(n)

Airo Tigieffe 1500 / 3650

Innen und außen tummeln sich die Airo-Arbeitsbühnen A 23 J RTE, XL 19 RTD, A 15 RTD, X 14 EW und X 12 EN sowie die Messe-Debütanten A 12 JE und A 15 JE. Die beiden Elektro-Gelenkteleskope werden von einem Wechselstrommotor angetrieben. Mehr Bewegungen gleichzeitig sind bei den beiden Neuheiten möglich, auch der Wenderadius wurde verringert.

Altrex 1110

Hersteller von Gerüsten in vielen Variationen

ATN 1750 / 1760

In Maastricht stellen die Franzosen die zwei traglaststarken Dieselscheren CX-12 und CX-15 mit beidseitigem Plattformausschub aus. Dazu gesellen sich die elektrisch angetriebenen Mastbühnen Pfaf 810, Pfaf 880R und 1000R sowie das 12-Meter-Gelenkteleskop Zebra 12 mit 8,50 Meter Reichweite. Interessant: das On-Board-Diagnosesystem.

Battery Supplies 1560

Das Unternehmen hat sich auf den Vertrieb nicht nur von Batterien alle Art spezialisiert. Alles rund um die Energielieferanten, vom Ladegerät bis zu den Kleinteilen, derer es bedarf, findet sich im Programm.

Beijing Jingcheng

Heavy Industry 1700

Das chinesische Unternehmen kann in seinem Portfolio ein weitreichendes Programm an Scheren- und Teleskopbühnen sowie Gelenkteleskopbühnen vorweisen. Arbeitshöhen bis zu 40 Metern werden ausgewiesen. Welche Modelle für den europäischen Markt bestimmt sind, kann sicherlich auf der Messe näher ergründet werden.

Big Astor 3000 / 3100

Schnell aufbaubare Tunnel für Fußgänger werden vorgestellt. So können unter anderem auch Baustellensicherungen durchgeführt werden.

BPE 1160

Als Neuheit wird ein LED-Anzeiger

mit Prozentindikatoren vorgestellt. Der Hersteller von Sensoren, Ladzellen und Elektrobauteile bietet mit seiner „VPL“-Serie ein kompaktes übersichtliches Bauteil an.

Braviisol 1820

Einen Querschnitt seiner Stempel- und Mastbühnen bringt das italienische Unternehmen mit nach Maastricht. Die Geräte sind kompakt und auf die unterschiedlichsten Einsätze im Innenbereich ausgelegt.

Bronto Skylift 2240

Einen brandneuen 50-Meter-LKW wird das finnische Unternehmen mitbringen, dem es „unschlagbare Werte“ prophezeit. Daneben wird eine S 61 XDT in den Farben des dänischen Unternehmens Sijsma ausgestellt.

C.M.C. 3210

Im Freigelände zeigen der italienische Hersteller C.M.C. und sein Händler Kraan en Truck die 3,5-Tonnen-LKW-Bühne mit Gelenkaufbau namens TB 260. Weltpremiere.

Cela 1850

Das jüngste Zugpferd des italienischen LKW-Bühnen-Herstellers ist die DT 21. Die Durchfahrthöhe des 3,5-Tonnners liegt bei 2,01 Meter, die Reichweite bei 9,5 Metern. Daneben stehen LKW-Bühnen bis 70 Meter im Programm sowie Hubretter und Raupenarbeitsbühnen.

Comet 1230

Comet aus Italien zeigt Teleskop- und Gelenkteleskopaufbauten für LKW, die vor allem auf Kommunen und Energieversorger abzielen.

Cobo 1030

Die Cobo-Gruppe, zu der auch 3B6 gehört, präsentiert Lösungen für Steuerung & Elektronik im Bereich mobiler Arbeitsmaschinen.

CTE 1530 / 2420

LKW-Bühnen mit Teleskop- und Gelenkteleskopaufbau sowie Hubrettungsbühnen und Raupenarbeitsbühnen (13 bis 23 Meter) hat CTE aus Italien mit seinen Baureihen B-Lift, Zed, B-Fire und Tracces im Programm.

D.K. Rental 1470

Der belgische Arbeits-



Airo A15 JE



ATN CX-15

Easylift R300

Dino 185XTS



Genie GS3369



GSR E320PXJ



H.A.B. S 142



Hinowa Goldlift 17.80XL III S



Imer P14T9

◀ bühnenvermieter ist Teil der Lavendon-Gruppe und mit Produkten von Genie und Instant Span vertreten.

Dinolift 2110

Die Finnen geben den Startschuss für eine neue Selbstfahrer-Baureihe: Erstes Modell ist die Gelenkteleskopbühne Dino 185XTS mit 18,50 Meter Arbeitshöhe. Sie zeichnet eine uneingeschränkte Tragkraft von 250 Kilogramm aus, dazu verfügt sie über Pendelachse, 45 Prozent Steigfähigkeit und 5 Grad Nivellierbarkeit in alle Richtungen. Die Bewegungen werden proportional gesteuert; die Maschine angetrieben von einem Deutz

Easylift 1930

Ein Quartett zusammengesetzt aus drei Spinnen- und einer LKW-Bühne stemmt Easylift aus Italien aufs Parkett. Als da wären: die 16 Meter R160, die 21 Meter R210 und die 30 Meter Arbeitshöhe bietende R300 sowie die ET210 mit 21 Metern Arbeitshöhe.

Elma 1495

Der Elektronikspezialist Elma zeigt unter anderem die neuen Autec-Funkfernsteuerungen.

Emrol 1400

Batterien, Ladegeräte und Zubehör stellt Emrol aus Belgien aus.

Faraone 1480

Mastbühnenspezialist Faraone aus Italien zeigt seine neuen Personelifte wie den PK 53 Pusharound und den selbstfahrenden PK 50 S.

Gantic 1795

Der norwegische Anbieter informiert über sein Programm im Bereich Höhenzugangstechnik, welches Bühnen von Niftylift, Sikyjack, Altec sowie LKW- und Van-Aufbauten umfasst.

Genex 1530 / 2420

Leitern und Gerüste gibt es bei Genex zu sehen.

Genie Europe 1250 / 1270

Eine ganze Latte von Geräten stellt Genie aus: die beiden Teleskoplader GTH 4017EX und GTH 2506, AWP30S DC, SLA 25, GL8, GRJ-26, Z-80/60, GRC-12 und S-45 Trax. Einen Schwerpunkt legt Genie auf die neue, nur 1,75 Meter breite Reihe von Geländeschenarbeitsbühnen, von der die in voller Arbeitshöhe verfahrba-

re 14-Meter-Bühne GS 4069 RT ausgestellt ist. Sie punkten alle mit erhöhter Tragfähigkeit.

Giraf Track /

Testcentrum De Lille 2020

Die Spezialmaschine Giraf Track gibt es zu sehen: ein rotierender Teleskoplader mit Funkfernsteuerung auf robustem Raupenfahrwerk.

GSR 1920

Gleich drei neue Modelle lässt GSR aus Italien auf der APEX vom Stapel. Die 32-Meter-Maschine E320PXJ rundet die PX-Baureihe nach oben ab. Aufgebaut auf 18-Tonnen-Chassis, weist die LKW-Bühne das typische Doppelgelenk auf. Mit voller Korblast von 280 Kilogramm sind 20 Meter Reichweite drin. Ein Gelenkteleskop mit 24 Metern Arbeitshöhe auf 3,5-Tonner wird ebenso debütieren wie die E170TJV, ein 17-Meter-Teleskopaufbau auf Mercedes Sprinter mit 1.000 Kilo Kapazität. Auch mit dabei ist die in Bologna gezeigte E210PX auf Nissan Cabstar mit vollhydraulischer Steuerung.

H.A.B. 1970

H.A.B. verstärkt sein Programm mit einer Erweiterung im kompakten Sektor. Zur S 142-12 E2WD, einer Maschine mit direktem elektrischen Antrieb und echten 14,20 Metern Arbeitshöhe, gesellt sich noch die S 105-16 E2WD mit einer Plattformbelastung von 450 Kilogramm und einem 1,20 Meter Ausschub und, und, und... Zusätzlich zeigt H.A.B. das Konzept „Modularer Mega-Korb“ für Teleskoparbeitsbühnen der Baureihe T 20 und T 24, das es dem Kunden erlaubt, große Höhen auf großer Arbeitsfläche zu erreichen oder große Höhen mit großer Plattformkapazität.

Hinowa 3220 / 3430

Als Neuheit wird die Goldlift 17.80XL III S vorgestellt. Neben der automatischen Abstützung ist die 17-Meter-Maschine mit automatischer Korblastüberwachung und hydraulisch variablen Fahrwerk ausgestattet. Die Bewegungen werden über eine Funkfernsteuerung bedient – aus dem Korb heraus oder neben der Maschine her laufend. Auch für dieses Modell ▶▶



GRENZENLOS!

TRACCESS 230



www.ctelift.com

TECHNISCHE DATEN:

Arbeitshöhe 23m · Seitliche Reichweite 12m · Tragfähigkeit 200kg

EIGENSCHAFTEN:

- Kompakteste Raupenmaschine in der 23 m Klasse
- 200kg Tragkraft im gesamten Arbeitsbereich
- Funkfernbedienung Standard
- Variable Abstützung
- Einzige 23m Raupenmaschine für Durchfahrt von Standardtüren (0,80m)



HEMATEC Arbeitsbühnen GmbH | www.hematec-online.de

Deutschland: Tel (+49) (0) 351/897550-0

Fax (+49)(0) 351/897550-0

info@hematec-online.de

Österreich: Tel (+43) (0) 1/7693069

Fax (+43)(0) 1/7693955

info@hematec-online.at

SPS

Ersatzteile und Zubehör für Hubarbeitsbühnen

Telefon: 0471 / 90 22 763

Telefax: 0471 / 90 22 764



www.sps-bhv.de
info@sps-bhv.de

**Wir liefern auch
P-Q Controls**



PIATTAFORME AEREE
HEBEBÜHNEN

**Die Gegenwart erfinden,
mit einem Blick auf die Zukunft**



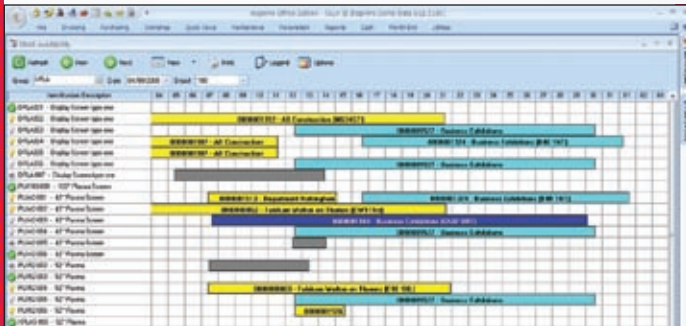
Hebebühnen auf Raupen, LKW und Lieferwagen von 12 bis 35 m.

Einfach, zuverlässig und ideal für die Vermietung.



**Wir erwarten Sie!
Standnummer 1930**

EASY LIFT srl Via Leonardo Da Vinci 22 - 42041 Brescello - Reggio Emilia - Italy
tel. +39-0522-967620 - fax. +39-0522-961873 - email: info@easy-lift.it - web: www.easy-lift.it

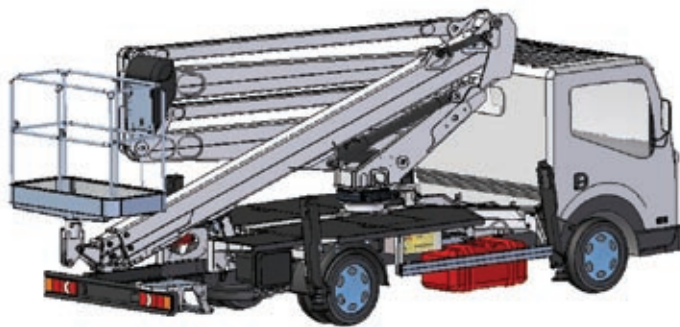


Inspire Software für Vermieter



Instant UpRight Advance Guard

Isoli PNT230



JLG 1500SJ

◀ ist ein Antrieb mit Lithium-Ionen-Batterietechnik erhältlich. Dazu bietet das Unternehmen eine Fern-Fehleranalyse-System an.

Holland Lift 1450

Scherenbühnen für alle Arbeitshöhen und Einsatzszenarien bietet Holland Lift aus den Niederlanden.

Hybrid Lifts 1595

Das Modellprogramm umfasst derzeit vier Typen, zwei Selbstfahrer und zwei „Push-arounds“ zwischen vier und sechs Metern Arbeitshöhe.

Imer Group 1670

Die Imer-Gruppe zeigt einen bunten Querschnitt aus ihrem umfangreichen Programm, darunter Scheren, Gelenkteleskope und die ganz frisch eingeführten LKW-Arbeitsbühnen, allesamt von Imer selbst, sowie Ihi-mer-Raupenarbeitsbühnen.

Imet 1139

Der italienische Hersteller von Funkfernsteuerungen zeigt einen Ausschnitt aus seinem umfangreichen Programm.

Inspire 1790

Softwarelösungen für Arbeitsbühnenvermieter stellt Inspire vor.

Instant UpRight 1660

Das Unternehmen zeigt seine Instant Alu-Gerüstsysteme, sein Schutzsystem „Advance Guard“ sowie seine gesamte Span-Hochgerüst-Produktpalette. Auch neue Arbeitsbühnen für Arbeiten in geringer Höhe wie die „Instant RightDeck“ sind dabei: für eine maximale Arbeitshöhe von drei Metern und mit einer Kapazität von 200 Kilogramm.

IPAF 1145

Der Verband legt in diesem Jahr ein Hauptaugenmerk auf die Frage der Bodenbeschaffenheit. Wie ist diese zu überprüfen und welche Unterlegplatten sollten eingesetzt werden. Darüber hinaus kann sich der Besucher über weitere Fragen in Punkto Sicherheit informieren.

IPS 1460

Ersatzteile für Bühnen aller Art

Isoli 1330

Zwei neue LKW-Bühnen auf 3,5-Tonnen-Chassis präsentiert Isoli aus Italien erstmalig. Bei beiden handelt es sich um LKWs mit Gelenkaufbau. Die PNT 230 ist auf-

gebaut auf einen 3,5-Tonner mit kurzem Radstand und bietet 23 Meter Arbeitshöhe und elf Meter Reichweite. Die PNT 205LNX wird von Isoli als Deluxe-Version der PNT 205S bezeichnet: mit 230 Kilogramm Plattformkapazität und variabler Abstützung.

JLG 1210

JLG wird neue Produkte auf der APEX 2011 vorstellen, so die zuvor in Las Vegas gezeigte Ultra-Boom-Teleskoparbeitsbühne 1500SJ, der eine Höhe von gut 45 Meter erreicht und lediglich eine Gewichtsgenehmigung zum Transport erfordert. Darüber hinaus stellt JLG noch aus: die 340AJ, kompakte Raupenarbeitsbühnen, Gelenkteleskope der M-Serie, den elektrisch angetriebenen Toucan 8E sowie Powershift-Teleskopklader und Elektro-Scherenbühnen.

Jingcheng 1700

Scheren, Boomlifts und Mastbühnen aus dem Reich der Mitte serviert Jingcheng/Jchi.

Kemp Groep 1220

Das Programm umfasst Produkte von Iteco, Ihimer, Naganano und Maeda.

Kors Hoogwerksystemen 2410

Der niederländische Vermieter und Händler vertreibt ein großes Sortiment von Omme über Skyjack bis zu H.A.B.

Leguan Lift 1600

Der finnische Hersteller hat sich auf kleine Selbstfahrer-Gelenkbühnen spezialisiert, die auf Reifen oder Raupenkettensystemen zu haben sind.

Manitou 1630

Einen bunten Querschnitt aus dem großen Sortiment zeigt Manitou aus Frankreich, darunter die neue Generation der Gelenkteleskopbühne 160ATJ+ mit Luftbereifung und reduzierten Geräuschemissionen.

Matilsa 1410

Matilsa aus Spanien zeigt Anhängerbühnen und Selbstfahrer-Boomlifts. Ganz neu am Start: die Parma 180, ein 18-Meter-Gelenkteleskop.

Maveltech 2000

Auf kommunale Maschinen, Aufbau-Scherenbühnen und Rail-Road-Kombinationen hat sich Maveltech aus der Schweiz spezialisiert. Davon zu sehen ▶▶

IMERACCESS

Qualität durch
Erfahrung und Innovation

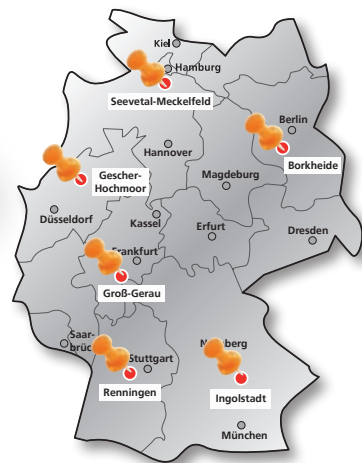


IMER International S.p.A.
Business Unit IMER Access
Via San Francesco d'Assisi, 8
46020 Pegognaga (MN) - Italy
Ph. +39 0376 554011
Fax +39 0376 559855
www.imergroup.com



Mehr Sicherheit...

...IM EINSATZ VON ARBEITSBÜHNEN...
... DURCH SCHULUNG UND EINWEISUNG
VON IHREM **RUTHMANNSERVICE!**



In jeder RUTHMANNSERVICE-Station  und auch bei Ihnen vor Ort bieten wir:

- Schulungen und Einweisungen nach BGG 966
- IPAF-Schulungen (Inhalt siehe www.ipaf.org)
- Tipps & Tricks in der Handhabung von Hubarbeitsbühnen für effizientes & sicheres Arbeiten

Ihre Vorteile liegen auf der Hand:

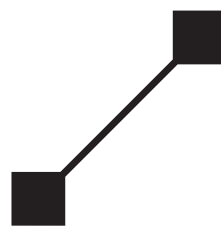
- Schulungen und Einweisungen an RUTHMANNSTEIGER^{®n} und an Geräten anderer Hersteller
- Sie erhalten einen schriftlichen Befähigungsnachweis zur ordnungsgemäßen Nutzung von Arbeitsbühnen zur Vorlage bei Behörden, Kunden und auf Baustellen
- Ihr Personal wird hochprofessionell und fachqualifiziert geschult



Wir bieten IPAF-Schulungen an:



 ruthmannservice.de/sicherheitsschulung



RUTHMANN
professionals at work

Ruthmann GmbH & Co. KG

Von-Braun-Straße 4 | 48712 Gescher-Hochmoor

Fon: +49 2863 204-337 | Fax: +49 2863 204-213

Internet: www.ruthmannservice.de | E-Mail: service@ruthmann.de

MOBA HMI-Konzept



Oil&Steel Snake 2311



◀ sind der AirLift SF10 und die Raupenschere SAB AR-102.

MEC 1810

Neben einem umfangreichen Scherenprogramm hat MEC aus den USA zuletzt seinen Titan Boom auf Tour geschickt, ein ungewöhnlicher Mischling aus selbstfahrendem Boomlift, Scherenbühne und Teleskoplader mit Megadeck und großer Traglast.

Moba Mobile Automation 1150

Sein neues modulares HMI-Konzept für individuelle Bedieneinheiten zeigt Moba in Maastricht. Auf CAN-Bus basierende Module machen die freie Zusammenstellung von Grafik-, Tasten- und Joystickmodulen je nach spezifischer Kundenanforderung möglich.

Multitel Pagliero 2160, 3200

Gleich sechs Modelle werden zu sehen sein, allesamt in diesem Jahr erstmals vorgestellt. Schon auf den Vertikal Days zu sehen waren die Gelenkbühnen MX 290 auf 7,5-Tonnen Fahrgestell und MX205 auf 3,5-Tonnen-Fahrgestell sowie die HX195 ebenfalls auf 3,5-Ton-

ner-Fahrgestell. Brandneu sind die MX250, eine Gelenkbühne auf 3,5-Tonnen mit 25 Meter Arbeitshöhe und 12 Meter Reichweite sowie die SMX195, eine vollhydraulische Raupenbühne mit 19,5 Metern Arbeitshöhe. Dazu kommt als weitere Neuheit die MJ320. Die Teleskopbühne auf 16-Tonnen-Fahrgestell bringt 32 Meter Arbeitshöhe und 22 Meter Reichweite mit. Die Abmessungen sind sehr kompakt und die Abstützung vollvariabel. Der Korb kann bis zu 280 Kilogramm Last aufnehmen.

Nagano 1220

Aus dem Land der aufgehenden Sonne stammen bringt Nagano verschiedene kettenbetriebene Arbeitsbühnen mit.

Niftylift 1830

Zwei Hybrid-Modelle werden unter anderem vorgestellt, zum einen die HR17 Hybrid 4x4 und die HR21 Hybrid AWD. Die Geräte sind mit dem „Tough Cage“ – einem sehr stabilen Korb – und der „SiOPS“-Sicherheitstechnik ausgestattet. Die Hybridtechnik erlaubt den ▶▶

MODERNE TECHNIK FÜR SICHERE HÖHENARBEIT

FON: +49 (0)8062 - 72 611 - 0 | WWW.KUNZE-BUEHNEN.COM



LKW



RAUPE



ANHÄNGER



PERSONENLIFTE



MINIKRANE



WIR STELLEN AUS: APEX IN MAASTRICHT/NL



Der Partner für Vermieter

Europaweite Vermietung

Alles unter einem Dach

- Arbeitsbühnen
- Baumaschinen
- Teleskopstapler
- Minikrane
- Stapler
- Generatoren
- Forstgeräte
- Event-Technik



BEYER
MietService KG



Bundesweite Miethotline 0 18 05 / 92 99 70 nur 14 cent/min. aus dem dt. Festnetz ggf. abw. Preise aus dem Mobilfunknetz

www.beyer-miet-service.de

◀ Einsatz kleinerer effizienterer Motoren, was den Verbrauch und die Emissionen deutlich senkt.

Oil & Steel 2220

Brandneu bringt Oil & Steel seine „Snake 2311 Compact REL“, eine LKW-Arbeitsbühne mit vier einzeln anfahrbaren Stützen, acht Meter Übergriffhöhe und 90-Grad-Korbrotation in beide Richtungen. Auch die „Snake Compact 2010 Rent Edition“ kommt in einer REL-Version daher. Mit am Stand sind auch die Octopussy-Raupe 1800 Evo sowie die Snake 2714 Compact. Zudem wird ein neues GPS-System vorgestellt.

Omme-Lift 2410

Das Highlight am Stand wird die 37-Meter Raupenarbeitsbühne sein. In ihrem „Schatten“ werden weitere Bühnen auf Anhängergerüst oder mit Raupenfahrwerk gezeigt werden.

Palazzani Industrie 2310

Raupenarbeitsbühnen im Bereich bis 48 Meter haben die Italiener im Programm.

Palfinger Platforms 2280

Zwei komplett neue LKW-Arbeitsbühnen enthüllt Palfinger: ein 21-Meter-Gelenkteleskop auf 3,5-Tonnen-Chassis sowie eine Arbeitsbühne auf einem 7,5-Tonner. Insbesondere mit Letzterer will das Unternehmen neue Standards definieren für Kompaktheit, Arbeitsbereich und Bedienerfreundlichkeit, ließ es vorab verlautbaren. Ebenso am Stand sind die erste Eigenentwicklung von Palfinger Platforms, die P 260 B, sowie die 53-Meter-Bühne auf 3-Achs-LKW Wumag WT 530.

PB Lifttechnik 2440

Die jüngsten Entwicklungen aus dem Hause PB decken den Bereich der Geländescherenbühnen ab.

PG Trionic 2040

Überlastlösungen und andere Komponenten für Arbeitsbühnen und Teleskopplader

Platform Basket 1650

Zu den neuesten Entwicklungen des Herstellers zählen unter anderem die beiden Raupenarbeitsbühnen des Typs RQG 13.65 und 13.80.

Power Towers 1530

Britischer Spezialist für „Low

Level Access“ wie Power Tower und Power Tower Nano

Rima 1900

Drehkräne, Hydraulikzylinder & Co. aus Italien

Ruthmann 2250 / 2435

Das Unternehmen bringt seinen neuen 33-Meter-„Steiger“ T 330 mit, der nach eigenen Angaben zufolge hohe Auftragseingänge verzeichnet. Ebenso zu sehen sind die 3,5-Tonner TBR 200 mit 15,7 Meter Reichweite sowie 20 Meter Arbeits-

höhe und dem „Branchenprimus“ TB 270. Dazu gibt es die T 580 mit 40 Meter Reichweite sehen. Aus der T-Baureihe sind weitere Highlights angekündigt: Zum einen die schwere HV-Abstützung für große Trägerfahrzeuge mit 10 bis 18 Tonnen, zum anderen die so genannte dynamisch-vollvariable Abstützung; eine Weiterentwicklung der bisherigen Horizontal-/Vertikal-Abstützung für die T-Baureihe im Bereich 22 bis 33 Meter Arbeits-

höhe, montiert auf Trägerfahrzeugen bis 7,49 Tonnen-Chassis.

Safi 1130

Safi aus Italien bringt seinen neuen Personen- und Materialaufzug Junior MC-PC 600 mit und zeigt Bauaufzüge und Mastklettertechnik.

Scanclimber 2050

Sein Spektrum an Bauaufzügen bis 3.200 Kilogramm und Mastkletterbühnen bis 8.000 Kilogramm Traglast präsentiert Scanclimber neu in weiterentwi- ▶▶

OIL&STEEL spa
via G. Verdi 22
41018 S. Cesario sul Panaro
Modena Italy
tel +39 059 936811 - fax +39 059 936800
info@oilsteel.com

ONE TEAM
ONE INDUSTRY

OIL & STEEL
www.oilsteel.com



PB Scheren



Palfinger P 260 B



Ruthmann T330



Talleres Movex P120TL



Socage A314

◀ kelter Form in Maastricht.

Sinoboom 1280

Chinesischer Hersteller von Scherensarbeitsbühnen, Teleskopen und Gelenkteleskopen

Skako Lift 2450 / 2290

Die Namen Denka, Falcon und Bluelift sind untrennbar mit Skako Lift aus Dänemark verbunden und stehen für kleine bis riesengroße Raupenbühnen und Anhängerbühnen.

Sky Aces 1140

Sky Aces, ein neuer LKW-Bühnenhersteller aus Italien, gibt sein Debüt. Die „Luft-Asse“, so der Name, servieren ihren Erstling, den Tun Lift 737-500 – eine speziell auf Tunnel(wartungs)einsätze spezialisierte Arbeitsbühne.

Sky-High 2210

Spezialaufbauten auf Van oder Pickup, Selbstfahrer oder Anhänger

Skyjack 1610

Skyjack aus Kanada bietet einen Querschnitt aus seinem großen Portfolio im Bereich der Boomlifts von 14 bis 22 Meter und der Scheren bis 17 Meter sowie Mastbühnen.

Socage 2030 / 2150

Zeichen auf Grün: Auch Socage stellt seine erste „grüne“, sprich emissionsfreie Bühne vor. Die A314 NAT („Natural Aerial Transport“) ist aufgebaut auf einem Ecomile FAAM LKW-Chassis, welcher mit einem Wechselstrom-Elektromotor und einem Lithium-Ionen-Akku ausgestattet ist. Der Hersteller beziffert die Reichweite des neuen, bis zu 80 km/h schnellen Gefährts auf 100 Kilometer. Endlosschwenkwerk, um 90 Grad drehbarer Alu-Arbeitskorb, 13 Meter Arbeitshöhe und 6,5 Meter Reichweite bei 4,4 Meter Länge sind die Eckdaten. Eine weitere kompakte LKW-Bühne ist die A314 UP („Urban Plattform“) auf Piaggio. Sie ist, wie die „NAT“ auch, bestimmt für Innenstädte und beengte Situationen. Mit der T 320 auf 3,5 Tonnen Nissan Cabstar bringt Socage eine weitere Neuheit, die 20 Meter Arbeitshöhe bietet und die T-Reihe nach oben hin abrundet. Und die 35-Meter-Büh-

ne TJ35 kommt nun mit neuem Stützenkonzept in der „finalen“ Version mit nach Maastricht.

Sumner Manufacturing 1385

Hersteller von schiebbaren Bau- und Materialgerüste und -aufzügen

Svelt 1690

Gerüste und Leitern aller Art aus Italien

Talleres Velilla 1420

Das spanische Unternehmen zeigt eine Arbeitsbühne auf Land Rover aufgebaut, das Modell Movex P120TL mit zwölf Metern Arbeitshöhe sowie eine Hybrid-LKW-Bühne ebenfalls mit zwölf Meter Arbeitshöhe. Das Gerät kann auf jeden Unterwagen Diesel-, Gas- oder Elektrotrieben installiert werden.

Technobalt Eesti 1120

Estonischer Anbieter für Komponenten aller Art

Teupen 1430 / 2130

Der Gronauer Bühnenhersteller hat angekündigt, seinem Programm der Raupen- und LKW-Arbeitsbühnen einige Neuheiten hinzuzufügen.

Time International 2010 / 2120

Das Unternehmen führt LKW-Bühnen für den Kommunalbereich im Programm, darunter auch die emissionsfreie ET32LFXS.

Trojan Battery 1040

Alles rund um Batterietechnik

TVH 1570

Der Ersatzteilspezialist aus Belgien mit umfangreichen Angebot für die Bühnenbranche

US Battery /

Wetac Motive Power 1800

Batterietechnik für alle Belange

Vertikal Verlag 2060

Alles rund um die Bühnenbranche erfahren Sie an unserem Stand in der Halle, unweit des Ausgangs zum Freigelände. Natürlich haben wir auch haufenweise Kran & Bühne sowie Cranes & Access dabei.

Vertimac 1470

Vertimac steht für ein umfangreiches Programm gebrauchter Arbeitsbühnen

Zhejiang Dingli Machinery 1910

Dingli aus China bringt zwei Selbstfahrer mit nach Maastricht: die neue Elektroschere JCPT1412DC mit 14 Metern Arbeitshöhe sowie die Mastbühne AMWP9-2000S.



ESDA
Fahrzeugwerke GmbH

Ihr Spezialist für...

Arbeitsbühnen

...von 11 m bis 27 m
Arbeitshöhe



Im Rinschenrott 3a
D-37079 Göttingen
Telefon: +49 (0)551/3859-0
Telefax: +49 (0)551/3859-50
E-mail: info@esda-fahrzeugwerke.de
Internet: www.esda-fahrzeugwerke.de

EIN NEUES KONZEPT FÜR REVISIONSGERÄTE FÜR UNTERFÜHRUNGEN



Das BARIN Gerät für den Zugang zu Unterführungen
wird in Europa von WEMO-TEC vermietet



Ph +39 0495971300
info@barin.it
www.barin.it



Deutschland
Ph +49 6659 86201
Italien
Ph +39 0473 749528
bu-geraete@wemo-tec.com
www.wemo-tec.com

SAFETY AT ALL HEIGHTS!



„Ist der Preis o.k.?“

Schau nach: www.lectura.de



Ritter-von-Schuh-Platz 3, D-90459 Nürnberg
Tel.: +49 911-43 08 99-0, info@lectura.de, www.lectura.de