



...tierisch schnell!

Europa APP
für iPhone & Android



*Jetzt zum
Download*

Jederzeit. Überall.

Innerhalb einer Stunde vor Ort.

Deutschlands schnellste Werkstatt für Hydraulikleitungen.



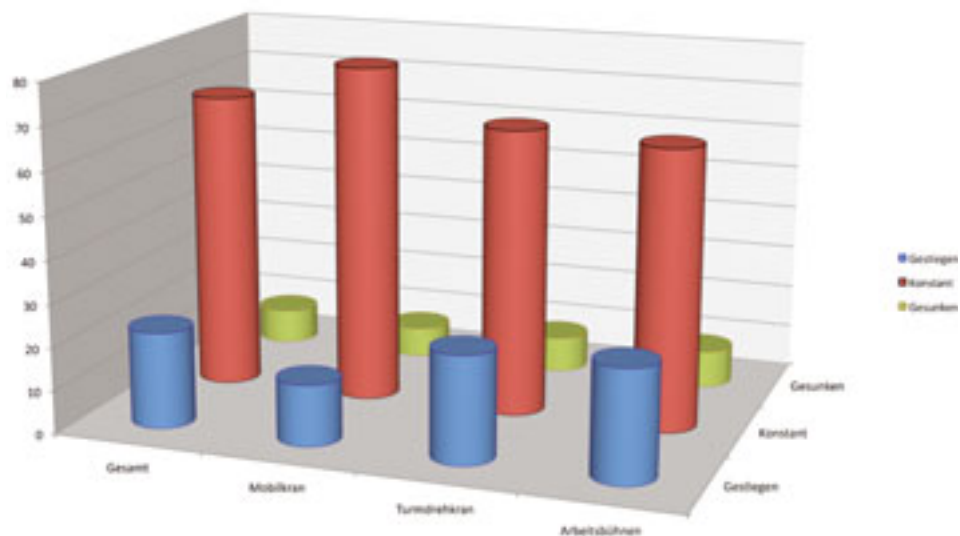
Pirtek Deutschland GmbH • www.pirtek.de • service@pirtek.de

BUNDESWEIT: 08 00 99 88 800

Wohin geht die Reise?

Seit drei Jahren schwebt im allgemeinen Sprachgebrauch ein Wort über allen anderen: Krise. Ist dies eigentlich auch in der Branche so zu spüren und wie sieht das kommende Jahr aus? Die jährliche Umfrage von *Kran & Bühne*.

Schlagzeilen wie Griechenpleite, Euro-Rettungs-Fond und Banken-Rekapitalisierung haben in den täglichen Sprachgebrauch Einzug gehalten. Die Krisen geben sich scheinbar die Klinke in die Hand. Lässt man diese Worte alleine auf sich wirken, ergibt sich der Eindruck, dass eine Rezession ansteht. Sind diese Gefühle auch in der Branche zu spüren? Wie gehen die Geschäfte tatsächlich? Und noch wichtiger, wohin geht die Reise? Schwer zu beantworten. In der jährlichen Umfrage der *Kran & Bühne* versuchen wir immer wieder, einen Eindruck von der Stimmung in der Branche einzufangen. Und eines kann schon vorweg genommen werden: Die Stimmung passt überhaupt nicht zu den täglichen Meldungen, die



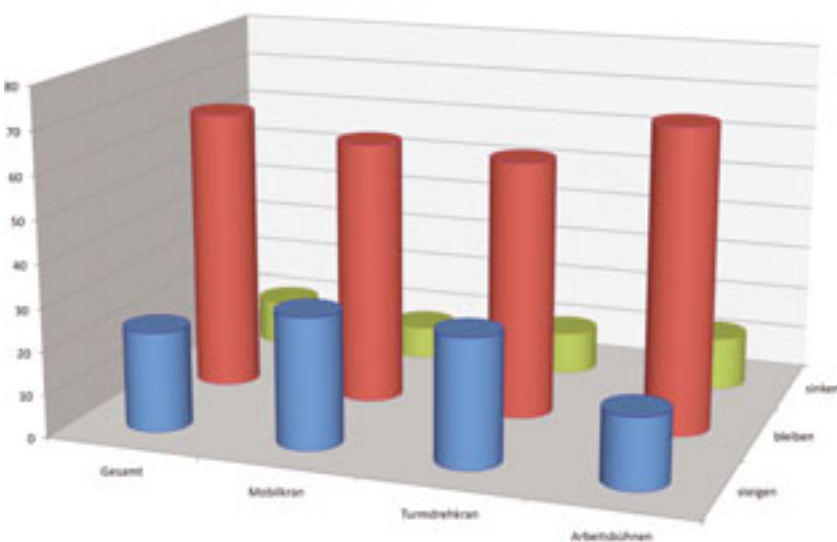
Wie haben sich Ihre Mietpreise in den letzten 12 Monaten entwickelt?

in den Nachrichten über den Äther verbreitet werden. Egal ob Kran- oder Bühnenbranche, die meisten sind mit ihrer Branche zufrieden und würden auch ohne Zögern jungen Menschen die Empfehlung aussprechen, sich für dieses Arbeitsfeld zu

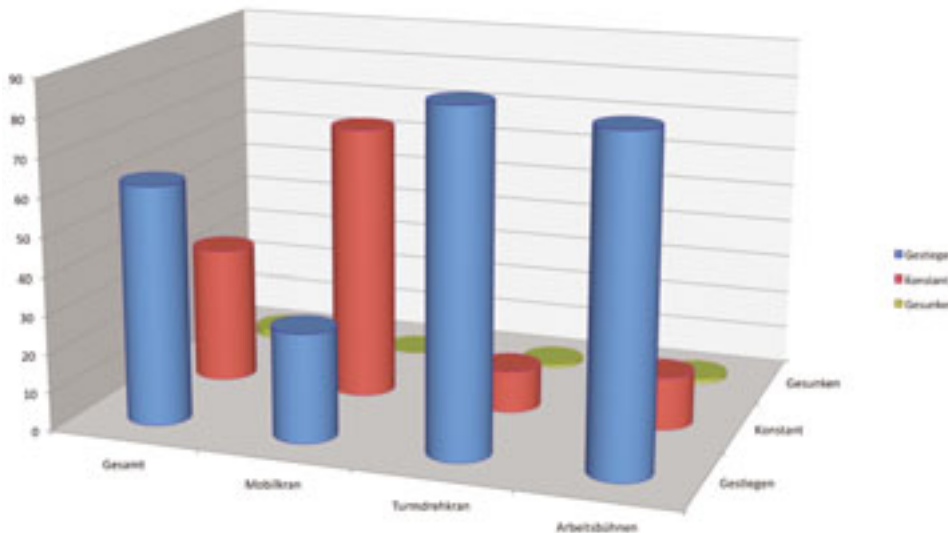
entscheiden. In diesem Bereich hinkt die Mobilkranbranche vielleicht etwas nach. Aber rund zwei Drittel der Stimmen haben sich positiv geäußert. Das war seit dem Bestehen der Umfrage wahrlich nicht in jedem Jahr so gegeben. Mit neun von zehn

zeigen sich die Beteiligten in der Arbeitsbühnenbranche schon regelrecht euphorisch. Auf den Punkt bringt es die Aussage eines Beteiligten: „Die Branche gibt jedem jungen Menschen eine Chance“. An dieser Stelle sei angemerkt, dass wir die Aussagen bewusst anonymisieren. Es geht uns um eine Gesamtbetrachtung und nicht die Fokussierung auf einzelne Unternehmen.

Und passen dazu auch die Antworten in Bezug auf Mietpreise und Fuhrpark? Auf den ersten Blick scheinbar nicht. Die klare Mehrheit spricht von konstanten Preisen. Allerdings liegt die Zahl derjenigen, die einen höheren Mietpreis erzielt, über denen, die von Nachlässen berichteten. Dennoch ist ein Wermutstropfen nicht zu verheimlichen und man sollte wohl eher von einem Fass als einem Tropfen sprechen. Sehr nüchtern, aber recht präzise wird



Was glauben Sie, wie werden sich Ihre Mietpreise in den kommenden 12 Monaten entwickeln?



Wie hat sich die Zahl der Maschinen in Ihrer Mietflotte im letzten Jahr entwickelt?

« es von einem Befragten auf den Punkt gebracht: „Trotz der erzielten Erhöhungen dieses Jahr sind die Preise noch nicht auf einem ökonomisch zufriedenstellenden Level. Auf diesem

Niveau müssten Leistungen abgespeckt werden.“

Immerhin, für das kommende Jahr zeigen sich mehr davon überzeugt, dass die Mietpreise angehoben werden können, als

dass die Preise weiter sinken werden. Der größte Teil ist aber der Meinung, dass das Preisniveau stabil bleibt und so eine gewisse Konstanz am Markt erreicht wird. Doch die Nebenkosten

werden weiter steigen. Die Energiekosten sind Preistreiber Nummer 1. Das wissen nicht nur Autofahrer. Vor 20 Jahren lag der Preis für Benzin bei unter 70 Cent, Ende der 1990er-Jahre kratzte er an der 1-Euro-Marke. Inzwischen wird er im Mittel bei über 1,40 Euro abgegeben. In der Vermietung von Kranen und Arbeitsbühnen konnte eine solche Steigerung nicht erzielt werden, der Weg ging teilweise eher in die andere Richtung. Doch wie werden Mehrkosten und Mindereinnahmen zusammengebracht? Wer sich nicht für das „griechische Modell“ entscheidet, dem bleibt eigentlich nur die Masse. Dementsprechend wurden auch die Mietflotten aufgestockt. Das zeigt auch ein Blick auf die letzten zwölf Monate. Kaum einer der Befragten antwortete auf ▶▶



DA328

SPEZIALIST FÜR LKW-ARBEITSBÜHNEN

HÄNDLER GESUCHT



MAX
28 m



MAX
16 m



MAX
225 Kg

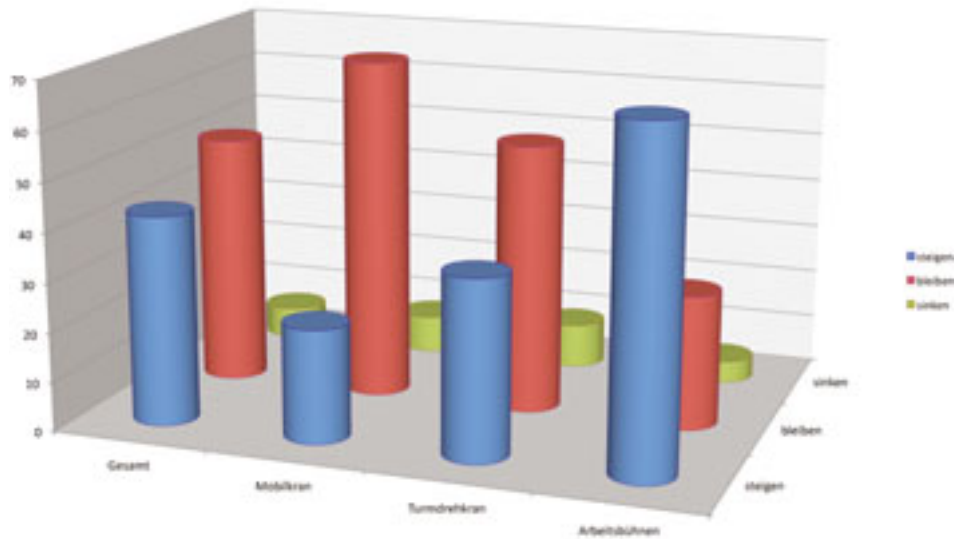


SOCAGE S.r.l. - Strada Statale 12 n.10
41030 Sorbara di Bomporto (MO) - ITALY
Tel. 059 9121211 - Fax 059 9121299
www.socage.it - info@socage.it

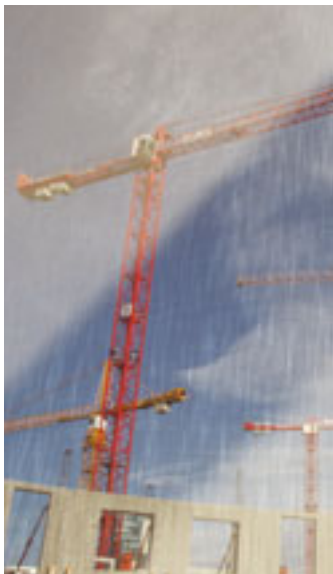


socage.it

« die Frage, wie sich die Zahl der Maschinen im Fuhrpark entwickelt hat, mit „gesunken“. Bei den Mobilkranvermietern haben sich die meisten für einen gleichbleibenden Fuhrpark entschieden und nur rund ein Viertel hat zugelegt. Turmdrehkran- und Arbeitsbühnenvermieter hingegen haben aufgesattelt. Und wie sieht es für die Zukunft aus? Etwas mehr gehen davon aus, ihren Fuhrpark zu reduzieren. Eine gleichbleibende Größe wünscht sich im Schnitt die Hälfte aller. Lediglich bei den Arbeitsbühnenvermietern wird vermehrt eine weitere Aufstockung der Maschinen anvisiert.



Wie wird sich die Zahl der Maschinen in Ihrer Mietflotte im kommenden Jahr entwickeln?



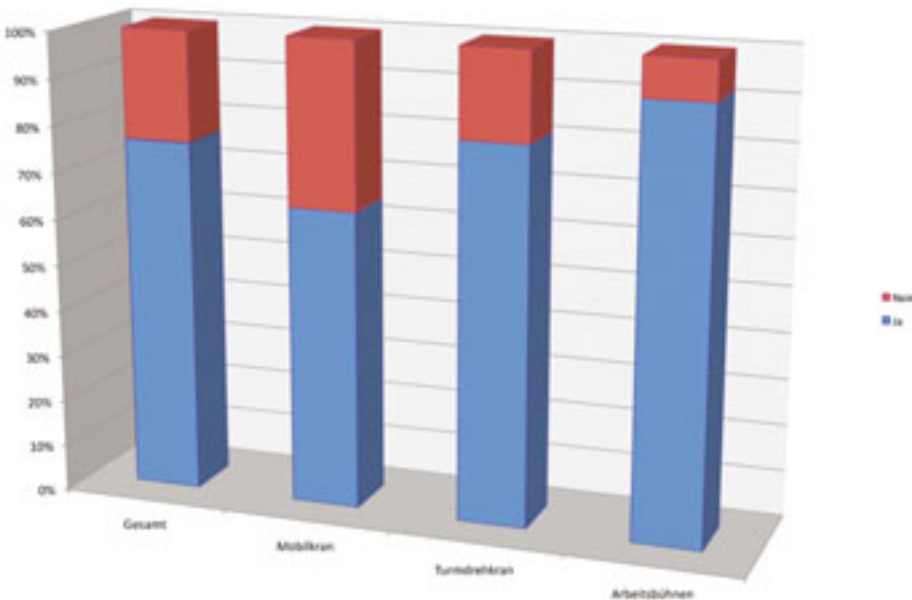
Die anfangs erwähnte Finanzkrise hatte ja schon im Jahre 2008 und 2009 vor allem bei der Finanzierung eine Rolle gespielt. Die Banken konnten kein Geld mehr verleihen. Hier wurde in diesem und letzten Jahr wieder ein relatives Normalmaß erreicht. Außerdem ist auch in diesem Jahr noch die Kreditvergabe ein Thema bei den Beteiligten. Dennoch sorgen die neuerlichen Meldungen für eine Verunsicherung. Auf unsere Frage, ob man aufgrund der Finanzkrise bei Investitionen zurückhaltender sei, zeigten sich ausgerechnet die Beteiligten aus der Arbeitsbühnenbranche mit rund 50 Prozent zurückhaltender. Weniger beeindruckt »

OIL&STEEL spa
 via G. Verdi 22
 41018 S. Cesario sul Panaro
 Modena Italy
 tel +39 059 936811 - fax +39 059 936800
 info@oilsteel.com

ONE TEAM ONE INDUSTRY

OIL & STEEL

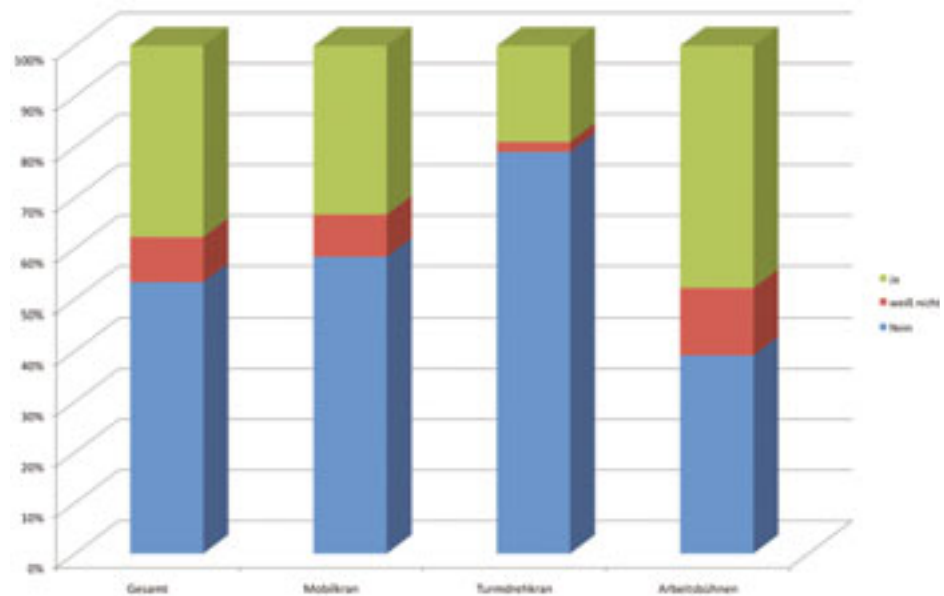
www.oilsteel.com



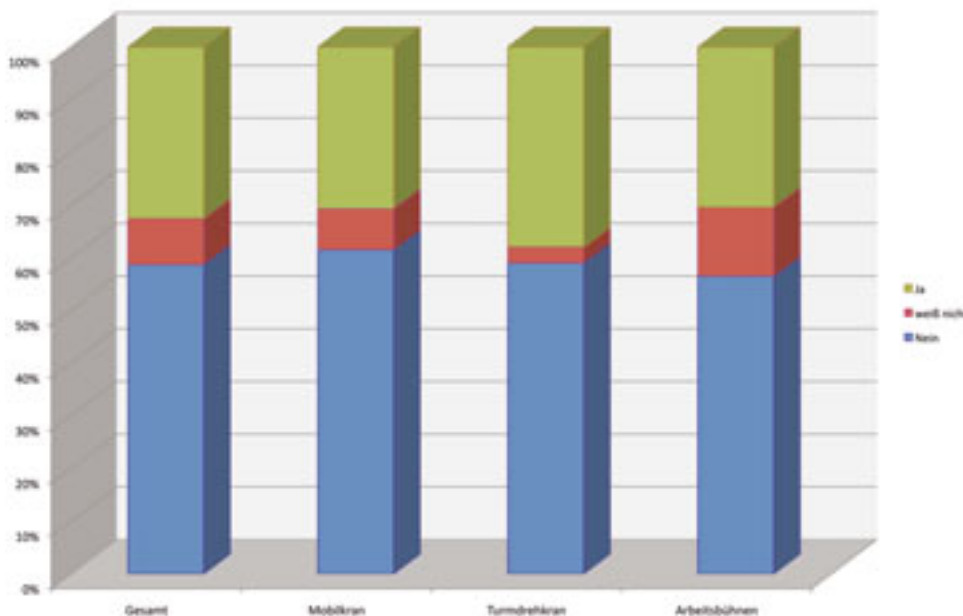
Würden Sie einem jungen Menschen empfehlen, sich für Ihre Branche zu entscheiden?

« gehen die Vermieter aus dem Turmdrehkranbereich ihren täglichen Geschäften nach.

Zu guter Letzt haben wir die Frage gestellt, ob der Euro abgeschafft werden sollte. Dies beleuchtet vor allem die aktuelle Gefühlswelt im Tagesgeschäft. Denn jeder weiß, dass die Einführung des Euro nicht ebenso nebenbei rückgängig gemacht werden kann. Und ebenfalls fast jedem ist klar, dass sich dadurch weder die Probleme lösen noch die wirtschaftliche Rahmensituation ändern würde. Dennoch sind mit dem Euro be-



Sind Sie aufgrund der Finanzkrise bei Investitionen zurückhaltender?



Sollte der Euro abgeschafft werden?

ziehungsweise der „guten alten“ D-Mark viele Gefühle verbunden. So, und nur so sind die rund 30 Prozent, die mit „Ja – der Euro soll abgeschafft werden“ geantwortet haben, zu erklären. Die Währung ist aufgrund der eingangs genannten ewigen schlechten Meldungen mit einem negativen Beigeschmack besetzt.

Die Umfrage hat insgesamt das auch in den allgemeinen Medien gezeichnete Bild wiedergegeben. Der Realwirtschaft in Deutschland geht es gut, obwohl sie in gewissem Grad von einer funktionierenden Geldwirtschaft abhängig ist.

K&B



perfect in sensors.

Extrem robuste Sensoren für Winkel / Neigung / Position

POSIROT®
Magnetische Winkelsensoren
POSITILT®
Neigungssensoren



- Schutzart IP67 / IP69K
- Messbereich 0 ... 360°
- Mit 10 mm Welle oder berührungslos (PR)
- 1 Achse oder 2 Achsen (PT)
- Analog, digital, CAN-Bus

POSICHRON®
Magnetostriktive Positionssensoren



- Schutzart IP67 / IP69K
- Messbereich 0 ... 5750 mm
- Analog, digital, CAN-Bus

POSITAPE®
Wegband-Positionssensoren



- Schutzart IP67 / IP69K
- Messbereich 0 ... 6000 mm
- Analog, digital, CAN-Bus

www.asm-sensor.de

info@asm-sensor.de

Tel. 08123-986-0



PICK and CARRY

Kontakt: Dipl.-Ing. Hans Bliedung
Amselstrasse 10 D-24558 Henstedt-Ulzburg
Tel: 04193/3443 - 0172/4117768
Fax: 04193/93826
E-mail: hans.bliedung@mobil-krane.de



ORMIG S.p.A. PIAZZALE ORMIG
P.O. BOX 63 - 15076 OVADA (AL) ITALY
TEL. (+39) 0143.80051 r.a. - FAX (+39) 0143.86568
E-mail: mktg@ormigspa.com - sales@ormigspa.com
www.ormig.com - www.pickandcarry.com

