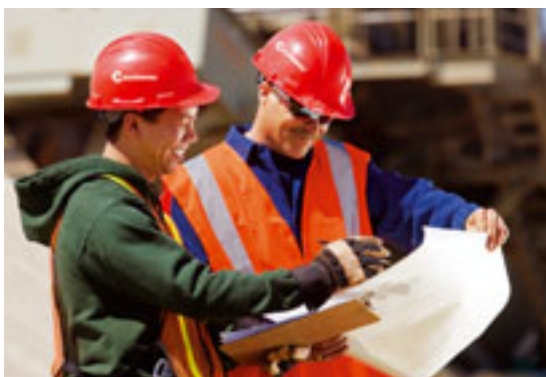
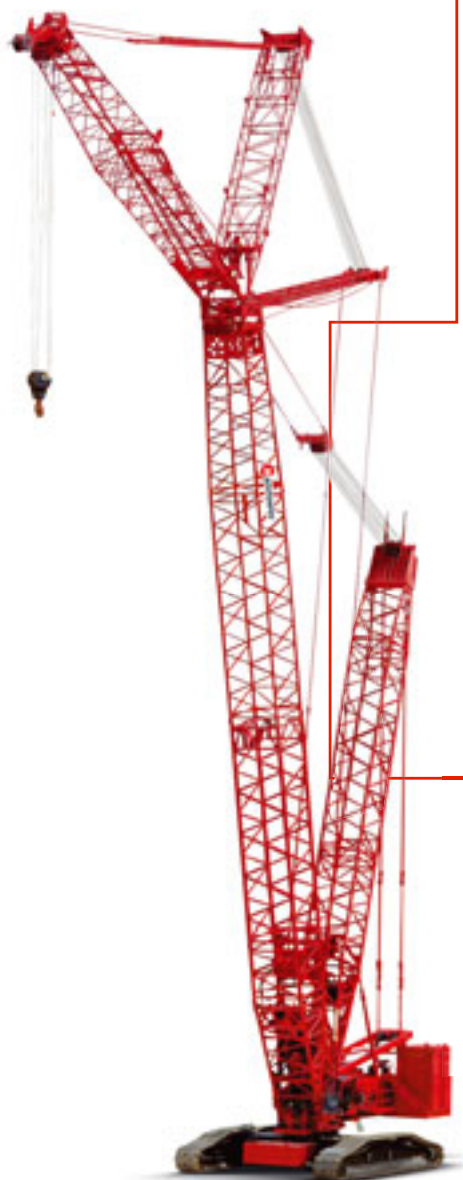


Das Manitowoc-Kranspektrum



Erstklassige Hublösungen und engagierter Kundendienst

Manitowoc bietet ein umfassendes Spektrum robuster, zuverlässiger Krane mit hoher Tragfähigkeit, um den höchsten Ansprüchen der Hubbranche gerecht zu werden. Alle unsere Krane werden von Manitowoc Crane Care unterstützt und gemäß strengster Qualitäts- und Leistungskriterien konstruiert, wodurch der höchste Wert für Ihre Investition gewährleistet wird.



Besuchen Sie Ihren Händler oder rufen Sie www.manitowoc.com auf.

Alimak-Hek bringt TPL 500 nach Deutschland

Neue Flexibilität

Alimak-Hek bringt mit der TPL 500 eine flexible Transportbühne für den rauen Baustellenalltag jetzt auch nach Deutschland. Das Gerät kann sowohl am Gerüst als auch direkt am Gebäude angebracht werden und ist für Personal- und Materialtransport zugelassen. Als Zugang kommt entweder eine Laderampe oder ein Falltort an der A-, B- oder C-Seite zum Einsatz. Die Bühne verfügt über eine Korblast von 500 Kilogramm. Auch die Ausstiegsrampe ist austauschbar und zur Montage an der A- oder B-Seite optimiert, der Zugang erfolgt entweder über horizontal oder vertikal zu öffnende Holme.

Zudem steht für die dritte Seite (C-Seite) ein festes Geländer zum Einbau zur Verfügung. Mit dem verbesserten Mastsystem werden Verankerungsabstände bis zu 7,5 Meter erreicht. Die Montage der Masten erfolgt mit vier unverlierbar an den Mastsektionen befestigten Schrauben.



Ein Kranauftrag mit 15 Obendrehern ist der größte in der fast 70-jährigen Geschichte der Schreiber Baumaschinen GmbH aus Bremen. Alle stammen von Potain, hauptsächlich aus der MDT-Baureihe.

3.520 Tonnen gehoben

Mammoet spricht von Weltrekord



Mammoet aus den Niederlanden hat mit seinem neuen Schwerlastkran PTC 140 in einem Test satte

3.520 Tonnen auf 33 Meter Radius gehoben. Der Kran, den Mammoet selbst entwickelt hat, war gerüstet mit 83 Meter langem Hauptausleger und 36 Meter Hilfsausleger. Eigentlich sind 2.900 Tonnen die vorgesehene Nennlast. Der Kran setzte damit neue Maßstäbe, und zwar einen Weltrekord unter Ausleger- und Bockkränen, lässt das Unternehmen verlauten. Bei dem rekordverdächtigen Kran handelt es sich um eines von drei Modellen, die derzeit im holländischen Westdorpe bei Terneuzen gebaut und getestet werden. Der PTC 140 soll demnächst nach Brasilien ausgeliefert werden und dort seinen ersten Einsatz fahren. Die anderen beiden Exemplare aus der PTC (Platform Twin-ring Containerised)-Reihe, welche im Juni erstmals der Öffentlichkeit präsentiert wurden, sollen ebenso in Kürze fertig werden.

Alte Wirkungsstätte

Denka kehrt heim



15 ehemalige Mitarbeiter der Holbæk-Fabrik, in der früher Denka Lift produziert wurde, haben an alter Wirkungsstätte ein neues Unternehmen gegründet: Denka Lift Denmark A/S. Die Produktion läuft nun wieder in der alten Denka-Betriebsstätte im dänischen Holbæk. Die ersten hier produzierten Geräte – Denka Junior und dann auch DK18

– werden bis Mitte Dezember ausgeliefert, heißt es. Und für das kommende Jahr sind neue Modelle in der Planung. Denka Lift wurde kürzlich von einer Investorengruppe aus dem Verbund von Lift herausgekauft. Lift hatte zuvor bereits Falcon verkauft. Einer der Investoren, Torben Christensen, hat das Unternehmen mittlerweile verlassen.



Deutsch-türkisches Tandem: H.A.B. erweitert seinen Händler- und somit auch seinen internationalen Kundenkreis durch eine Partnerschaft mit Acarlar Makine. Die Vermietsparte des Unternehmens agiert unter dem Label Rent & Rise als einer der größten Vermieter auf dem türkischen Markt.



Die Mayer Hubarbeitsbühnen GmbH aus Aalen mit ihrer Niederlassung Rosstal bei Nürnberg hat im Oktober ihre ersten Leos – einen Leo25Tplus und einen Leo18GT aus dem Hause Teupen – in Empfang genommen. Mit den beiden Raupenarbeitsbühnen steigt Mayer Hubarbeitsbühnen neu in dieses Segment ein, das in Zukunft noch weiter ausgebaut werden soll.

Kurz & Wichtig

■ Ab sofort haben die **Conmac international** GmbH im Norden und die **Bavarialift** GmbH im Süden den Vertrieb der **Giraf Track** für Deutschland übernommen. Den Kundendienst übernehmen Around-Lift-Service mit Sitz in Bremen und Anderer Engineering mit Sitz in Hagenbach.

■ **Johann Sailer**, Geschäftsführer von Geda, wurde zum Vorsitzenden des Verbandes Deutscher Maschinen- und Anlagenbau (VDMA) gewählt. Er ist gleichzeitig **Präsident des Europäischen Baumaschinenverbandes CECE** und plant die Vorteile seiner doppelten Präsidentschaft zu nutzen und für die Industrie einzusetzen.



■ Ab sofort läuft die Bewerbungsfrist für die **International Awards for Powered Access (IAPA) 2012**, gemeinsam veranstaltet von Access International

und IPAF. Die Preisverleihung und das Dinner finden am **29. März 2012** im Sheraton Roma Hotel in Rom statt.

■ Denka Lift hat seinen Vertrieb neu aufgestellt. **Chris Johansen** ist ab sofort neuer Leiter der Verkaufsabteilung bei der Traditionsmarke.



■ Am **27. und 28. Juni 2012** steigt die 6. Auflage der **Vertikal Days** – wie gewohnt in Haydock Park. Aussteller-Informationen hierzu gibt es zum herunterladen unter www.vertikaldays.net. Sowohl Aussteller als auch Besucher können sich ab sofort für das Event anmelden. Wer bis zum Jahresende seinen Stand bucht, erhält einen Frühbucherrabatt.



■ **Barry Barnes**, Vertriebsdirektor Terex Cranes Europa, ist am 8. November nach „über 30 Jahren unermüdlichem Einsatz für das Unternehmen“, so Terex, in den Ruhestand verabschiedet worden. Seitdem er 1972 zu Terex Cranes stieß, habe er dort auf Positionen mit steigender Verantwortung entscheidend zum Wachstum der Sparte beigetragen, würdigte ihn sein jetzt ehemaliger Arbeitgeber.



■ Im November 2011 trafen sich die Mitglieder von **P.O.R.N. Lift** in Essen zu ihrer zweiten Jahrestagung in Essen. Auf dem Programm standen eine Namensänderung in **Born To Lift**, eine Betriebsführung bei Optadata sowie der Besuch der ehemaligen Zeche Zollverein.

■ **Rainer Sorge**, 55, übernimmt ab sofort die Leitung des Geschäftsbereichs Baumaschinen- und Industriereifen

beim Reifenhersteller Michelin. Er folgt auf **Axel Rennegardt**, der vor kurzem in den Ruhestand gewechselt ist.



■ In einem Ranking der Top 25 Businessfrauen in Deutschland der Financial Times Deutschland errang Deutz-Chefin **Margarete Haase** den ersten Platz. Die 58-Jährige, seit 2009 Vorstand für die Ressorts Finanzen, Personal und Investor Relations, wurde durch eine sechsköpfige Jury gekürt und Ende November in Frankfurt geehrt.



DIE FARBE DER

ENERGIE

Die neue kompakte Genie® GS™-4047 Elektro-Scherenarbeitsbühne ist ideal für hohe Inneneinsätze mit extrem wenig Platz. Mit einer komplett neuen, stabilen und innovativen Konstruktion bietet sie Ihnen eine starke Leistung:

Technische Daten

- Tragfähigkeit: 350 kg/3 Pers.
- max. Arbeitshöhe: 13,93 m
- in voller Arbeitshöhe verfahrbar
- Breite: 1,19 m
- Gewicht: 3.221 kg

Ausstattung

- Neuer Antrieb für Laderampen & Steigungen bis zu 25%
- 8-Std. Batteriekapazität
- Smart-Link™ Steuerungssystem mit zwei Geschwindigkeiten für einfache Anwendung & Service.
- klappbares Geländer für platzsparende Lagerung
- Servicefreundlich

Genie[®]
A TEREX BRAND

+49 (0)4221 491810

EMAIL awp-infoeurope@terex.com

Mehr Infos finden Sie unter:

www.genielift.de/Scherenbuehne_GS-4047





Die Firma Peterburs GmbH & Co. KG mit Sitz in Rheda-Wiedenbrück hat bereits ihren zweiten Liebherr-Mobilbaukran in Empfang genommen. Der neue MK 100 wurde unlängst im Liebherr-Werk in Biberach übergeben. „Wir sehen die wachsende Bedeutung der MK-Mobilbaukrane in unserem Einzugsgebiet und sind vom Konzept dieser Geräte überzeugt“, erklärt Geschäftsführer Jürgen Peterburs zur Kaufentscheidung.

Vertikal.net
 Informieren Sie sich unter
www.Vertikal.net
 Sehen & gesehen werden!

Herausforderungen gemeistert

Schwenk feiert 25 Jahre

1986 gründete Heinz Schwenk sein Unternehmen in Schiltach im Schwarzwald und startete mit einer Anhängerarbeitsbühne, die er an Handwerker und Privatkunden vermietete. Dies erwies sich als voller Erfolg. Nur acht Jahre später umfasste der Mietpark 14 Arbeitsbühnen. 2001 wandelte Schwenk die Einzelfirma in eine GmbH um und holte seine Söhne Claus und Stefan Schwenk als Gesellschafter ins Boot. 2003 wählte man Schramberg-Sulgen als neuen Standort des Firmensitzes. Von hier aus bedient Schwenk Arbeitsbühnen heute mit zwölf Mitarbeitern und über 120 Maschinen Kunden vom Kinzigtal über Freudenstadt bis zum Schwarzwald-Baar- und Zollern-Alb-Kreis, getreu dem Motto: „Regional verbunden – überregional tätig“. Seit 2007 eröffnete der Betrieb fast im Jahresrhythmus vier Niederlassungen, und zwar in Villingen-



Schwenningen, Donaueschingen, Balingen und Hausach. Der Wirtschafts- und Finanzkrise 2009/2010 trotzte das Unternehmen dabei durch Kapitaleinlagen der Inhaberfamilie und rigide Sparmaßnahmen. Weitere Standbeine des Unternehmens

sind der Verkauf von Arbeitsbühnen, Baumaschinen, Rollgerüsten und Profi-Leitern sowie der Bereich Anwenderschulungen und UVV-Prüfungen. Schwenk ist Partner-Lift-Mitglied und sowohl DIN-ISO-zertifiziert als auch IPAF-Mitglied.

Wiesbauers Wind-Maschine

GTK montiert 50. WKA



Drei Windkraftanlagen in neun Tagen: Das schaffte Wiesbauers GTK1100 spielend. Dazu gehörten das Aufstellen des Mastes sowie das Einheben der Rotorblätter und der Gondel. Damit hat der Kran der Firma Wiesbauer seine

fünfundzigste Windkraftanlage montiert, und das in vier Jahren. 2007 auf der Bauma übernahm der Kranvermieter aus Bietigheim-Bissingen als erster Kunde diesen neuartigen Kran von Grove. Darüber hinaus hat der GTK1100 eine ganze Reihe von Industrie- und Energieeinsätzen auf seinem Konto. Geschäftsführer Jochen Wiesbauer zufolge war der Kran die letzten Jahre über durchweg gut gebucht. „Der GTK stellt die effizienteste Art dar, eine Windkraftanlage zu montieren“, sagt er. Mit nur fünf Aufliegern traf der Kran auf der Baustelle im hessischen Friedberg ein und war in weniger als einem Tag aufgebaut. Vier Mitarbeiter klein war das Aufbauteam.

+++ NEWS TICKER +++ NEWS

- ✦ **Theisen Baumaschinen** ergänzt sein Arbeitsbühnen-Programm und eröffnet in Frankfurt und Wien zwei große Vermietzentren für Bühnen aller Art. Leipzig und München folgten zum 1. Dezember 2011.
- ✦ Die **Palfinger-Gruppe** verzeichnete in den ersten drei Quartalen 2011 eine laut eigener Aussage „äußerst zufrieden stellende Geschäftsentwicklung“. Insgesamt betrachtet liegt der Umsatz der ersten drei Quartale 2011 mit 624 Millionen Euro um 34,2 Prozent über dem Vergleichswert des Vorjahres von 464,9 Millionen Euro.
- ✦ **Deutz** verzeichnet ein sehr gutes drittes Quartal. Der Umsatz ist um 40 Prozent auf 399,4 Millionen Euro gestiegen, das operative Ergebnis (EBIT) ist auf 25,1 Millionen Euro gestiegen. Im Vorjahreszeitraum lag dieser noch bei 12,1 Millionen Euro.
- ✦ Erst vor zwei Jahren, im Jahr 2009, begann **JLG** mit den ersten Auslieferungen des Zehn-Meter-Personenlifts Toucan 10E. Jetzt hat die Nummer 1.000 das Werk verlassen.
- ✦ Die ersten drei Quartale liefen bei **Tognum** gut. Der Antriebssystemspezialist hat den Umsatz bei 2,9 Milliarden Euro halten können und der Gewinn soll über dem Vorjahresergebnis von 300 Millionen Euro liegen.

UM EINEN DURCHBRUCH ZU SCHAFFEN,
BRAUCHT MAN...



EIN WERKZEUG- KEIN SPIELZEUG



www.ctelift.com

ZED 20 CSH

TECHNISCHE DATEN:

Arbeitshöhe 20m · Seitliche Reichweite 9,2m ·
Traglast 250kg

EIGENSCHAFTEN:

- **Schnell und leicht aufstellbar** mit den neuen "H" - Stützen
- **Sehr kompakt** - Gesamthöhe 2,50m
- **Keine hintere Ausladung**
- **Sigma Schere** ermöglicht vertikales Arbeiten mit einer Funktion
- **"Saubere" Auslegerkonstruktion**, alle Kabel und Schlauchführungen intern angebracht

**NEU:
TRAGLAST
250 KG!**

1981-2011
30th

CTE[®]
WORK BECOMES EASY

www.inprima.it



perfect in sensors.

Extrem robuste Sensoren für Winkel / Neigung / Position

POSIROT[®]
Magnetische Winkelsensoren
POSITILT[®]
Neigungssensoren



- Schutzart IP67 / IP69K
- Messbereich 0 ... 360°
- Mit 10 mm Welle oder berührungslos (PR)
- 1 Achse oder 2 Achsen (PT)
- Analog, digital, CAN-Bus

POSICHRON[®]
Magnetostriktive Positionssensoren



- Schutzart IP67 / IP69K
- Messbereich 0 ... 5750 mm
- Analog, digital, CAN-Bus

POSITAPE[®]
Wegband-Positionssensoren



- Schutzart IP67 / IP69K
- Messbereich 0 ... 6000 mm
- Analog, digital, CAN-Bus

www.asm-sensor.de
info@asm-sensor.de
Tel. 08123-986-0



- Arbeitsbühnen
- Minikrane
- Stapler
- Baumaschinen
- Generatoren
- Teleskopstapler
- Forstgeräte
- Event-Technik

Miethotline 0 18 05 / 92 99 70

nur 14 cent/min. a. d. dt. Festnetz, Mobilfunk max. 42 cent/min.



STOPP HUNGER

PATE WERDEN - LEBEN RETTEN

www.worldvision.de





PNT 210 J Hubarbeitsbühne

TAKE IT ISOLI: so schmal, so hochgelenkig wie noch nie!



- 21 m Arbeitshöhe
- Bis zu 10 m Reichweite
- Variable Abstützung
- Vollständiger Kollisionsschutz
- Korbdrehung 2x90 Grad
- Danfoss-Hydraulic

ISOLI S.p.A.
Hubarbeitsbühnen – Abschleppfahrzeuge - Sonderaufbauten
Via Boschi 44 – 35014 Fontaniva (Padova) Italy
Tel + 39.049.9438611 Fax +39.049.9438600
exportdept@isoli.com – www.isoli.com
Verkauf Deutschland - Norden +49 (0) 5903 707332
Verkauf Deutschland - Süden +49 (0) 1622 634022

Multifunktionskran

Liebherr plant einen Multifunktionskran, der für zwei völlig unterschiedliche Einsatzarten konzipiert ist: Einerseits kann der TCC 14000-400 D Litronic als Hafemobilkran mit 400 Tonnen Tragkraft, 68 Metern maximaler Hubhöhe und bis zu 70 Meter Ausladung eingesetzt werden. Andererseits kann der Kran auf einer Barge fixiert und als Offshorekran unter Offshorebedingungen eingesetzt werden. Für den Unterwagen des neuen Krans wurde die Antriebstechnik eines Liebherr-Hafemobilkrans mit einer neuen Stahlbaukonstruktion kombiniert: Diese besteht aus einer zentralen Sternstruktur, an der vier fixe Abstützträger montiert sind. Für den Fahrbetrieb sind daran 48 vom herkömmlichen Liebherr-Hafemobilkran her bekannte Radsätze installiert.

45-Meter-Bühne für die Pfalz

Wie die Faust aufs Auge



Mit der neuen 45-Meter-Hubarbeitsbühne von Palfinger erweitert das Unternehmen Faust24 aus der Süd-

westpfalz seinen Fuhrpark mit der bislang größten Hubarbeitsbühne nach oben. Die WT 450 auf all-

radgetriebenem Fahrgestell MAN TGM 18.290 4x4 BB ist damit die derzeit höchste LKW-Hubarbeitsbühne in der Fahrzeugflotte des Vermieters. In den erst fünf Jahren des Firmenbestehens wurde der Fuhrpark auf mittlerweile auf sechs Palfinger LKW-Bühnen zwischen 22 und 45 Metern Arbeitshöhe erweitert. Neben LKW-Arbeitsbühnen befinden sich auch Anhängerarbeitsbühnen, Raupengeräte, Scherenbühnen und Selbstfahrer im Vermietprogramm. Da passte die neue LKW-Bühne quasi wie die Faust aufs Auge, denn die WT 450 bietet dem Hersteller zufolge volle Geländegängigkeit – das hatte Faust24 bislang nicht im Programm.



Der TCC 14000-400 D Litronic bringt 1.100 Tonnen auf die Waage. Er wurde in engem Dialog zwischen Lukoil-Kaliningradmorneft und Liebherr Nenzing entwickelt. Für Ende 2012 ist die Lieferung vorgesehen.

Hematec hat die neue Tracess T230 von CTE jetzt auf der Messe CMS in Berlin vorgestellt. Dort fand die Bühne gleich großen Anklang, so dass inzwischen mehrere Geräte bei Vermietunternehmen im GaLa-Bau im Einsatz sind

Akquiseabsichten von Zoomlion

Kauflaune

Zoomlion-Chef Zhan Chunxin sieht die Nachfrage nach Baumaschinen in China einbrechen und schätzt, dass dieser Trend bis weit ins kommende Jahr anhalten wird. Der Rückgang beruht auf massiven Einschnitten im Zugverkehr. Nach einem Unfall in diesem Jahr wurden hier die ehrgeizigen Ausbaupläne für Chinas Hochgeschwindigkeitsnetz vorerst auf Eis gelegt. Zudem ist der Wohnungsbau rückläufig, ebenso wie andere Bauprojekte. Da der Heimatmarkt schwächelt, hält Chinas zweitgrößter Baumaschinenhersteller Zoomlion Ausschau nach Expansionsmöglichkeiten im Ausland. Zoomlion soll bereits mit einer Reihe von Kran- und Arbeitsbühnenherstellern Gespräche führen. Zugleich steigert das Unternehmen seine Kapazitäten durch den Bau neuer Werke in aufstrebenden Märkten wie beispielsweise Indien. 35 Prozent des Umsatzes will



Zoomlion demnächst im Ausland erzielen. Bislang sind es nur fünf Prozent.

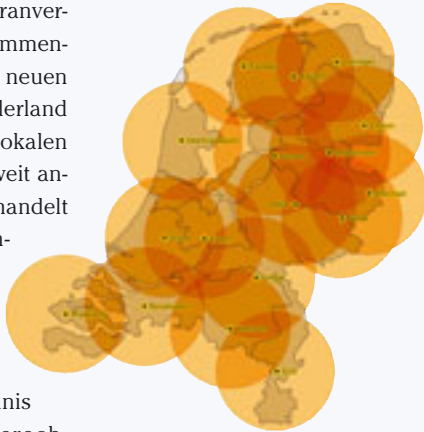




Gebündelte Kraft

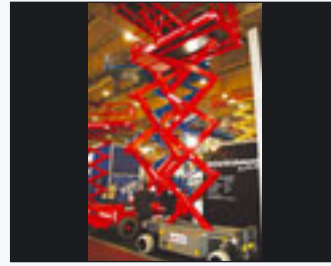
Holländisches Sixpack

Sechs niederländische Kranvermieter haben sich zusammengeschlossen unter dem neuen Banner KraanverhuurNederland (KVN), um ihre bislang lokalen Dienstleistungen landesweit anbieten zu können. Es handelt sich um die eigenständigen Unternehmen Baetsen, BKF, Van Grinsven, Heeren, Kuiphuis Kraanverhuur und Nederhoff. Das Bündnis kommt zusammengerechnet auf eine 250 Stück starke Kranflotte mit 17 Standorten und 300 Angestellten. KVN-Sprecher Bob Bruijsten meint: „Wir sind der Ansicht, dass die Kunden viel mehr die Effizienz und die Kosten im Blick haben als früher. Durch enge Zusammenarbeit können wir



unseren Kunden ein landesweites Netz anbieten, in dem wir stets eine Filiale im Umkreis von 45 Kilometern haben, und zwar überall in den Niederlanden.“ Auf der neuen Webseite www.kraanverhuurnederland.nl informiert die Gruppe über ihr Angebot.

Holland, geliftet



Der niederländische Scherenbühnenspezialist Holland Lift mit Sitz in Hoorn hat eine Reihe von gebrauchten Scherenbühnen für Loxam komplett überarbeitet. Auf der APEX hatte Holland Lift eine knallrote Scherenbühne am Stand, die quasi von Kopf bis Fuß überarbeitet wurde, und zwar vom deutschen Servicepartner Servi-Tec aus Schwalbach. Ihr Alter sieht man der Bühne nicht an: Sie stammt aus dem Jahr 1999. Und das Ganze kostete lediglich den halben Preis einer neuen Maschine.

Leichter als Luft auf Luxemburgisch



Cargo-Lifter geht mit dem Ballonkransystem in den Markt. Tests im Frühjahr haben dem Berliner Unternehmen zufolge die Stabilität des Kranknotens und die Präzision der Kranarbeiten belegt – das Prinzip funktioniert auch bei Wind und Wetter, hieß es. Hierzu wurde am 6. Oktober 2011 eine Betriebsgesellschaft in Luxemburg gegründet: CargoLifter Operations S.A.

Energetische Sanierung

Außen- statt Innenaufzug

Bei der energetischen Instandsetzung von drei Wohnhäusern in Kaufering mussten die in die



Jahre gekommenen Hausaufzüge renoviert werden, und der Bauherr – der Landkreis Landsberg am Lech – suchte nach einer Übergangslösung. Da die achtstöckigen Gebäude hauptsächlich von Senioren bewohnt werden, konnte der Aufzug für die Renovierungsphase nicht einfach ersatzlos gestrichen werden. Da kam der Geda Multilift P18 S ins Spiel: Er wurde vom bayerischen Aufzugshersteller Geda-Dechentreiter bereits vor etlichen Jahren erfolgreich im holländischen Markt eingeführt. Dies jedoch ist der erste Einsatz im Heimatmarkt Bayern. Der Multilift P18 S ist für den Transport von bis zu zwölf Personen ausgerichtet. Der Aufzug kann auf bis zu 100 Meter Höhe aufgebaut werden, wobei die maximale Tragfähigkeit 1.000 Kilogramm beträgt.

Der Toucan kommt ins Museum – aber nur um dort die nächste Ausstellung mit vorzubereiten. So geschehen im Bergbaumuseum in Bochum. Der JLG Toucan 800 mit seinen 2,1 Tonnen Gewicht und 8,2 Metern Arbeitshöhe helfen im Museum beim Einrichten und Abbauen von Sonderausstellungen oder beim Räumen der vielfältigen Exponate im Einsatz.



pick & carry & minikrane

Jetzt noch mehr Produkte!
Von 2 t bis 60 t Tragkraft!



Wir heben einfach ALLES!



glaslift | minikran | vakuumhebetchnik



Uplifter GmbH & Co.KG
Tel. 0 94 33 / 2 04 99 - 0

www.uplifter.de



RUTHMANN
professionals at work

RUTHMANN UNTERLEGPLATTEN

FÜR MAXIMALE SICHERHEIT

IHRE VORTEILE:

- hohe Standsicherheit
- einfaches Handling durch den Tragegriff
- umweltfreundlich, aufgrund Herstellung aus Recyclingmaterial
- Einfräsung für den Stützenteller
- rutschfest durch Gummierung
- keilförmige Unterlegplatten für Arbeiten an Hanglagen

*Abbildungen können vom Original abweichen

UNTERLEGPLATTEN GUMMIERT MIT TELLEREINFRÄSUNG*



UNTERLEGPLATTEN KEIL / GUMMIERT MIT TELLEREINFRÄSUNG*



keilförmige Unterlegplatten für
Arbeiten an Hanglagen ($\leq 5^\circ$)



Größen- und Preisinfos im Web:
ruthmannservice.de/unterlegplatten



STEIGER®



CARGOLOADER®



VERSALIFT®

Ruthmann GmbH & Co. KG
Von-Braun-Straße 4
48712 Gescher-Hochmoor
Fon: +49 2863 204-0
Fax: +49 2863 204-212
Internet: www.ruthmann.de
E-mail: info@ruthmann.de

GLÜCKWUNSCH!
WIR GRATULIEREN
KRAN & BÜHNE
ZUR 100. AUSGABE



SiOPS® - Bedienersicherheit

Das preisgekrönte **SiOPS®** Sicherheitssystem von **Niftylift** verhindert anhaltend unwillkürlichen Betrieb im Falle einer Einklemmung des Bedieners.

- Stoppt anhaltend unwillkürlichen Betrieb
- Eliminiert Reaktionszeit des Bedieners
- Reduziert das Verletzungspotenzial deutlich
- Maschinenbewegungen werden sofort unterbunden
- Gibt Bediener eine lebenswichtige zweite Chance

SiOPS® eliminiert anhaltend unwillkürlichen Betrieb, indem es alle Maschinenbewegungen unterbindet, wenn ein Bediener gegen die Kanten der Korbsteuerung gedrückt wird.

SiOPS® reagiert sofort, wenn erkannt wird, dass der Bediener gegen die Steuerung gedrückt wird.

Durch Eliminieren der Reaktionszeit des Bedieners reduziert **SiOPS®** das Potenzial von Verletzungen durch Einklemmen deutlich.

SiOPS® ist nur auf Niftylift MEWPs erhältlich und eliminiert einen bekannten, zu Einklemmvorfällen beitragenden Faktor, wodurch dem Bediener eine lebenswichtige zweite Chance gegeben wird.

Besuchen Sie bitte unsere Webseite, wenn Sie mehr über Nifty **SiOPS®** und darüber, wie es Leben retten kann, erfahren möchten.

Rufen Sie uns nun an, um eine Vorführung zu arrangieren:

+44 (0)1908 223456



SMARTPHONE QR-CODE-SCANNER BENUTZEN



Aufschwung nach Umzug

Besucherrekord für Transportmesse

Trotz des eigentlich viel zu schönen Herbstwetters haben rund 30.000 Personen die „Transport CH“ in Bern besucht. Damit konnte der viertägige 6. Schweizer Nutzfahrzeugsalon den bisherigen Besucherrekord von 2009 um 8.100 Personen übertreffen. Das ist ein Plus von über 35 Prozent. Die Besucher sahen mit über 200 Ausstellern die seit 1996 umfassendste Schau der Schweizer Nutzfahrzeugbranche, die die te der 6. Schweizer Aussteller ihrerseits konnten sich einer Rekordzahl von Besuchern präsentieren. Damit haben wir uns mit der 8.100 Personen übertreffen. Das ist ein Plus von über 35 Prozent. „Transport CH“ endgültig als Organisationskomitee-Präsident Dominique Kolly zeigte sich über diesen Erfolg höchst befriedigt: „Wir haben mit dem Umzug von Fribourg nach Bern Neuland betreten. Es hat sich gelohnt, sowohl für die Aussteller als auch die Besucher. Die Besucher sahen mit über 200 Ausstellern die seit 1996 umfassendste Schau der Schweizer Nutzfahrzeugbranche, die die te der 6. Schweizer Aussteller ihrerseits konnten sich einer Rekordzahl von Besuchern präsentieren. Damit haben wir uns mit der 8.100 Personen übertreffen. Das ist ein Plus von über 35 Prozent. „Transport CH“ endgültig als Organisationskomitee-Präsident Dominique Kolly zeigte sich über diesen Erfolg höchst befriedigt: „Wir haben mit dem Umzug von Fribourg nach Bern Neuland betreten. Es hat sich gelohnt, sowohl für die Aussteller als auch die Besucher. Von Ausstellerseite wurde die große Zahl an Kontakten mit Entscheidungsträgern positiv vermerkt. Der 7. Schweizer Nutzfahrzeugsalon findet vom 7. bis 10. November 2013 wieder in Bern statt.



LINKS



Maltech investiert zehn Millionen Euro

In die Hand genommen



Maltech Arbeitsbühnen investiert dieses und nächstes Jahr insgesamt zehn Millionen Euro in die Erweiterung und Modernisierung des Mietgeräteparks sowie in die Erweiterung der Niederlassung Wien. Der Gerätepark wird mit 190 neuen Arbeitsbühnen und 35 neuen Teleskop- und Gabelstaplern weiter ausgebaut. Nach dieser Investition stehen bei Maltech über 1.500 Arbeitsbühnen und Stapler im Mietpark zur Verfügung. Geschäftsführer Gregor Klopf sieht seit 2011 wieder eine gestiegene Nachfrage und ein deutliches Lebenszeichen des Marktes. Mit den Investitionen reagiere das Unternehmen auf die Nachfrage der Kunden. Zusätzlich wurden auch Gabelstapler mit Batterieantrieb von Toyota in den Mietpark aufgenommen. Die Geräte haben Traglasten zwischen 1,6 und drei Tonnen. Das stetige Wachstum führte auch dazu, dass die vorhandene Fläche in der Niederlassung Wien zu knapp und der Erwerb eines zusätzlichen Grundstücks erforderlich wurde.



Prangl am Tower

Wiens neues Wahrzeichen



Derzeit entsteht der neue Vienna Tower mit satten 220 Metern Höhe in Österreichs Hauptstadt. Von Anfang an am Bau beteiligt war Prangl. Schon beim Auf- und Umbauen der Turmdrehkrane kamen AT-Krane verschiedener Größenklassen des Vermietunternehmens mit Sitz in Brunn zum Einsatz. Dazu standen und stehen zahlreiche Arbeitsbühnen und Teleskopklader mit auf der Baustelle. Überragt wurden diese Geräte von einem 280-Tonnen Raupenkrane. Mit einer Systemlänge von 78 Metern wurde er hauptsächlich zum Einheben der Stahlbaukonstruktion für den Überbau des Haupteingangs eingesetzt. Bis zu zwölf Tonnen schwere und 20 Meter lange Elemente mussten millimetergenau bei einer seitlichen Ausladung von 55 Metern eingbracht werden. Der Turm soll Anfang 2013 fertiggestellt sein und über 60 Etagen verfügen.