

★★★★★ Inserieren Sie ★★★★★

Inserieren Sie in der Rubrik Marktplatz von *Kran & Bühne* und erreichen Sie damit Käufer und Benutzer von Kranen und Arbeitsbühnen und verwandten Dienstleistungen in Deutschland, Österreich, Benelux und der Schweiz.

Kleinanzeigenverkauf
Karlheinz Kopp
Tel: (0761) 89 78 66-0
Fax: (0761) 88 66 814
E-mail: info@vertikal.net

Werbematerial & Kopien
von Inseraten bitte an:
Vertikal Verlag
Sundgauallee 15 (1. OG)
D-79114 Freiburg
Email: info@vertikal.net



Suchen Sie einen Vermieter?
Informieren Sie sich unter ► www.Vertikal.net/Vermieter
Sehen & gesehen werden!

M. Stemick GmbH
Kran- u. Baumaschinenhandel

Global Worldwide

AT-KRANE

Hersteller / Typ	Baujahr	Antrieb	Ausleger / Spitze
30 t PPM ATT 335	1997	4x4x4	27,40m + 15,00m
30 t PPM ATT 340	1994	4x4x4	30,00m
35 t PPM ATT 400	1998	4x4x4	30,40m + 15,00m
35 t Liebherr LTM 1035-3	1987	6x4x6	30,00m + 8,30m
35 t PPM ATT 400/3	2001	4x4x4	30,40m + 15,00m
40 t Demag AC 40	2000	6x4x6	31,20m + 13,00m
40 t Faun RTF 40-3	1997	6x6x6	30,00m + 15,45m
50 t Marchetti MG 50.3	1992	6x6x6	32,00m + 16,00m
55 t Demag AC 55 City	2005	6x6x6	40,00m + 14,00m
55 t Liebherr LTM 1055/1	2004	6x6x6	40,00m + 2,50m
60 t Krupp KMK 4070 L	1990	8x6x8	35,00m + 16,00m
60 t Liebherr LTM 1060/2	2000	8x6x8	42,00m + 17,00m
60 t Faun ATF 60-4	1998	8x6x8	40,00m + 16,00m
70 t Faun ATF 70-4	1997	8x6x8	40,50m + 16,00m
70 t Faun ATF 70-4	1998	8x8x8	40,50m + 16,00m
80 t Grove GMK 4080	1997	8x6x8	43,00m + 13,00m
100 t Grove GMK 4100 L	2007	8x8x8	60,00m + 17,00m
100 t Grove GMK 5100	2001	10x8x10	51,00m + 18,00m
160 t Grove GMK 5160	1996	10x8x10	49,00m + 18,00m

ROUGH-TERRAIN CRANES – RT MOBIL KRAN

Hersteller / Typ	Baujahr	Antrieb	Ausleger / Spitze
25 t Kato KR 250	1997	4x4x4	26,70m + 7,00m

INDUSTRIEKRANE

Hersteller / Typ	Baujahr	Antrieb	Ausleger / Spitze
14 t Demag V73	1983	4x2x2	13,10 m + 5,50 m
14 t Demag V73	1991	4x2x2	13,10 m

Weitere Krane auf Anfrage
M. Stemick GmbH
Kran- u. Baumaschinenhandel
Import - Export
D-45721 Haltern / Germany

Tel.: +49-2364 - 108203
Fax: +49-2364 - 15546
Mobile: +49-172-2332923
e-Mail: info@stemick-krane.de
Internet: http://www.stemick-krane.de

Import • Export

& Stellenmarkt

Kran & Bühne






ELS
EUROLIFT SYSTEM AG

■ VERKAUF
 ■ SERVICE
 ■ MASCHINEN-CONTROLLING
 Flottenmanagement

*New Generation
Drehbock!*

euroliftsystem.com



Zentrale
57, route du Vin
L-5440 Remerschen
Tel. +352 2666 4544
Fax +352 2666 4546







Ihr Partner für gebrauchte Mobilkrane

Tel.: +49 (0)2853 60414 0 Fax: +49 (0)2853 60414 44

Im Heetwinkel 38, D-46514 Schermbeck

Email: mail@imc-cranes.com **web:** www.imc-cranes.com

Preise auf Anfrage/ Änderung und Zwischenverkauf vorbehalten/
Farbabweichungen möglich.

120 t



Krupp KMK 5120, 1994

100 t



Grove GMK 5100, 2001

80 t



Demag AC 80-2, 2005

70 t



Demag AC 60, 2002

65 t



Tadano Faun ATF 65G-4, 2007

60 t



Liebherr LTM 1060-2, 2001

60 t



Tadano Faun ATF 60-4, 2000

45 t



Krupp KMK 3045, 1993

Im Zulauf / Coming soon

40 t, Demag AC 40, 2002

80 t, Tadano Faun ATF 80-4, 2005

120 t, Demag AC 120, 2005

120 t, Liebherr LTM 1120-1, 2001

130 t, Grove GMK 5130, 2008

Alle Krane und Informationen finden Sie auf unserer Internetseite

www.imc-cranes.com

Werbung **wirkt!**

Hier könnte auch Ihre Anzeige stehen!

Ihr Anzeigenberater **Karlheinz Kopp** steht Ihnen gerne zur Verfügung.
Rufen Sie an: (0761) 8978 6615

Kran & Bühne

DAS MAGAZIN FÜR
KRAN- UND ARBEITS-
BÜHNEN-ANWENDER

www. **Lift-Manager** .de

Arbeitsbühnen-Service

Bundesweites Service- und Werkstattnetz
Hotline 0700 / 20 40 60 75

BEKO-TRUCKS.com





Glasboy

- Bagger
- Kran
- Dumper

Kauf oder Mietservice
Telefon: 07582 791




Maschinenbau
Riebsamen
GmbH & Co. KG
Telefon + 49 07582 791
Telefax + 49 07582 792
info@riebsamen.de
www.riebsamen.de

www.Vertikal.net/Vermieter



**Einfach.
Kompakt.
Zuverlässig.**



Mit dem neuen Technikpaket „IIS“:
Vorteile ohne Kompromisse

Die Revolution für die Arbeit ganz oben.

Der Marktführer Hinowa revolutioniert die Arbeitsbühnentechnik mit dem neuen Paket IIS.

- einfache Handhabung
- selbsterklärende Fernbedienung
- revolutionäre Steuerung
- maximale Sicherheit
- GPS-Ortung
- Ferndiagnose

Steigen Sie jetzt ein!

Hinowa
ARBEITSBÜHNEN

Tel: +49 (0) 89 454 632 70
www.hinowa.de

Maschinenverkauf



Genie S-65
Teleskopgelenkbühne
21,91m - 2005/06/07/08



Genie S-85
Teleskopgelenkbühne
27,91m - 2005/06/7/8



Genie Z-45/25J Bi
Gelenkauslegerbühnen
15.92m - 2005/6



Genie Z-135/70
Gelenkauslegerbühnen
43,15m - 2007/8/9



Genie GS-2032
Elektro Scheren-Bühne
8,10m - 2005/6



Skyjack SJ-7135
Diesel Scheren-Bühne
12,50m - 2006/07/8



Genie GS-5390 RT
Diesel Scheren-Bühne
18m/680kg - 2005/6/8



Maeda MC 285 CRM
Mini-Kran
8,70m/2,8Tonnen - 2006



Manitou MLT523T
Telestapler
5m/2,3Tonnen - 2006/7



Manitou MT 1435
Telestapler
14m/3,5Tonnen - 2006/7



Manitou MT174OSLT
Telestapler
17m/4Tonnen - 2005/6/7



Manitou MRT 2150 M
Telestapler
21m/5Tonnen, 2006/7



Spider FS290
Spezialgerät
29m - 2005



Spider FS420C
Spezialgerät
42m - 2008



Omme 2200RBD
Spezialgerät
22m - 2006



Omme 3000 RBD
Spezialgerät
30m - 2006/7/8



**Kontakt u. weitere
Information:**

Volquart Molt-Stefes
Bremen
Tel 0049/ 160 96896991

 **Easi UpLifts**
LIMITED

www.easiuplifts.com

E-mail: volquart@molt-stefes.de

the access specialists



TOTAL SOURCE®

Ersatzteile für

Gabelstapler & Arbeitsbühnen

- 16 000 000 bekannte Artikelnummern
- 450 000 Ersatzteile am Lager



TVH PARTS NV
PARTS & ACCESSORIES DIVISION
Brabantstraat 15 • BE-8790 Waregem
T +32 56 43 42 11 • F +32 56 43 44 88
parts@tvh.com • www.tvh.com

www.
Rothlehner.com

Arbeitsbühnen
Ihr Fachbetrieb - 15 x in Deutschland
Tel. 0 87 24 / 96 01-0; info@rothlehner.de

K L B
LEASING
u. Beratungs GmbH

Ihr Investitions- u.
Liquiditätsberater

Sie möchten einen neuen oder bis zu zehn Jahre alten Kran, eine Baumaschine oder eine Arbeitsbühne leasen oder verkaufen?

Finden Sie die richtige Leasinggesellschaft mit Hilfe eines freien Beraters: KLB LEASING.

Tel.: 0621 70097-5 • Fax: 0621 70097-90
www.klb-leasing.de • service@klb-leasing.de

Lass uns einen
heben!

10 JAHRE

HTV

HÖHEN - TECHNIK GMBH

- Handel mit neuen & gebrauchten Hubarbeitsbühnen europaweit
- Ersatzteilversorgung & Service bundesweit aller namhafter Hersteller
- Sicherheitsschulungen nach UVV / BGG 966

TEL.: +49 (0) 731 - 40 35 831 @: info@htvertrieb.de
FAX.: +49 (0) 731 - 40 35 832 www.htvertrieb.de

Gebrauchtkrane erster Klasse.

Geprüfte Qualität – maximale Verfügbarkeit.

- Mobilkrane aller Größen und Fabrikate
- Größtes Angebot weltweit
- Gründliche Inspektion und Instandsetzung
- Auf Wunsch auch mit Gewährleistung
- Internationaler Lieferservice
- Eine umfassende Auswahl an Gebrauchtmaschinen finden Sie unter www.liebherr.com



Liebherr-Werk Ehingen GmbH
Postfach 1361, D-89582 Ehingen
Tel.: +49 7391 502-3333
E-Mail: gebrauchtkrane.lwe@liebherr.com
www.liebherr.com

LIEBHERR

Die Firmengruppe



Herrmann & Wittrock

Arbeitsbühnen · Teleskopstapler
Autokranarbeiten · Gabelstapler

Die Firmengruppe Wittrock besteht seit über 100 Jahren und vermietet Autokrane, Arbeitsbühnen, Gabel-, Teleskopstapler und gehört mit ihren 15 Standorten zu einem der führenden Vermieter bundesweit.

Wir expandieren weiter und suchen für unseren Standort in Berlin:

- Mitarbeiter Disposition (m/w) Bereich Arbeitsbühnen / Teleskopstapler
- Mitarbeiter Disposition (m/w) im Bereich Mobil-/ Autokrane sowie Schwertransporte

Ihre Aufgaben: Sie disponieren aktiv unsere Fahrzeuge, steuern unsere Mitarbeiter, akquirieren neue Kunden und beraten unseren Kundenstamm bei der Projektierung ihres Bedarfs. Die Erstellung von Angeboten und deren Angebotsverfolgung gehört ebenso zu Ihren Aufgaben wie der aktive Verkauf unserer Produkte und Leistungen sowie deren spätere Abwicklung. Verschiedene administrative und logistische Aufgaben werden ebenfalls von Ihnen übernommen.

- Mitarbeiter Außendienst (m/w) im Bereich Arbeitsbühnen / Teleskopstapler

Ihre Aufgaben: Gezielte und effiziente Akquisition von Neukunden und eigenverantwortliche sowie lösungsbezogene Betreuung und Beratung der Bestandskunden im zugeordneten Verkaufsgebiet. Erarbeiten von komplexen Lösungen im Arbeitsbühnen- und Kranbereich unter Einbeziehung des gesamten Produkt- und Dienstleistungsportfolios. Ausarbeitung von Angeboten, Angebotsverfolgung, Vergabe- und Vertragsverhandlungen, Auftragsabschluss und Verkauf und Vermietung des gesamten Produkt- und Dienstleistungsportfolios.

Ihre Qualifikation: Sie haben eine abgeschlossene kaufmännische Ausbildung und verfügen über erste erfolgreiche Erfahrungen in der Dienstleistungsbranche, im besten Falle in der Vermietung von Arbeitsbühnen, Kran oder Baumaschinen. Kundenorientierung, Kommunikationsstärke, technisches Verständnis und Teamfähigkeit sind für Sie selbstverständlich. Sie sind geübt im Umgang mit dem PC und sicher im Gebrauch der MS-Office-Produkte. Sie besitzen den Führerschein der Klasse 3 / C1 und idealerweise zusätzlich der Klasse 2 / C, CE, letzterer ist aber keine Voraussetzung.

Wir bieten Ihnen eine wirklich interessante, abwechslungsreiche Aufgabe in einem jungen Team, eine leistungsgerechte Vergütung, einen attraktiven Dienstwagen (Außendienst) und die professionelle Unterstützung und Einarbeitung, damit Sie Ihr ganzes Potential entfalten können.

Ihre aussagefähigen Bewerbungsunterlagen senden Sie bitte nur schriftlich an:

Herrmann & Wittrock GmbH & Co. KG, Herr Holger Beiersdorf

Weidendamm 7, 15831 Groß Kienitz
oder per Email an bewerbung@wittrock-gruppe.de
unter Angabe des Eintrittstermins und Gehaltsvorstellung.

Wir freuen uns auf Sie!

Weitere Informationen über uns finden Sie im Internet unter www.wittrock-gruppe.de

++ Multitel Abverkauf! ++

Nr.	Multitel LKW Typ	BAULIFT Nummer	Bau-jahr	km 1000	Betriebs-stunden	Preis
1	160 ALU	5212	2005	47'	2.400	lt. Gebot
2	160 ALU	5213	2005	22'	2.900	lt. Gebot
3	160 ALU	5214	2005	53'	4.700	lt. Gebot
4	160 ALU	5215	2005	47'	4.200	lt. Gebot
5	160 ALU	5216	2005	29'	3.000	lt. Gebot
6	160 ALU	5217	2005	48'	2.500	lt. Gebot
7	160 ALU	5335	2005	52'	4.100	lt. Gebot
8	160 ALU	6833	2007	38'	2.800	lt. Gebot
9	160 ALU	6834	2007	39'	2.300	lt. Gebot
10	160 ALU	6835	2007	19'	1.800	lt. Gebot
11	160 ALU	6836	2007	25'	1.800	lt. Gebot
12	160 ALU	6837	2007	33'	1.000	lt. Gebot
13	160 ALU	6838	2007	20'	1.600	lt. Gebot
14	160 ALU	6839	2007	18'	1.600	lt. Gebot
15	160 ALU	8978	2010	8'	710	lt. Gebot
16	160 ALU	8979	2010	4'	460	lt. Gebot
17	160 ALU	8980	2010	6'	540	lt. Gebot
18	160 ALU	8981	2010	7'	530	lt. Gebot
19	160 ALU	8982	2010	7'	550	lt. Gebot
20	220 ALU	5340	2005	11'	670	lt. Gebot
21	220 ALU	5341	2005	30'	3.000	lt. Gebot
22	220 ALU	5342	2005	24'	1.700	lt. Gebot
23	220 ALU	5344	2005	32'	2.800	lt. Gebot
24	220 ALU	5418	2005	50'	2.700	lt. Gebot
25	220 ALU	5419	2005	46'	3.800	lt. Gebot
26	220 ALU	5421	2005	22'	1.900	lt. Gebot
27	220 ALU	5422	2005	23'	2.200	lt. Gebot
28	MX 225	8983	2010	6'	640	lt. Gebot
29	MX 225	8984	2010	4'	510	lt. Gebot
30	MX 225	8985	2010	8'	480	lt. Gebot
31	MX 225	8986	2010	11'	900	lt. Gebot
32	MX 225	8987	2010	11'	800	lt. Gebot

Trägerfahrzeuge: Nissan Cabstar - Lackierung Fahrerhaus: weiß (2005), silber (ab 2007) - Aufbau: Alu/Alu

BAULIFT Ingolstadt · München · Nürnberg
Zwickau · Luxemburg · Tirol

Laboratoriumstraße 3 · 85055 Ingolstadt · Telefon (0841) 95588-0 · info@baulift.com

AIRO Arbeitsbühnen

Verkauf & Service



AIRO - Deutschlandvertrieb · Hoffmann GmbH & Co.KG · Mannheimer Str. 140a · 68753 Waghäusel
Tel. (07254) 9588117 · Fax (07254) 9588181 www.airo-arbeitsbuehnen.de

Zur Erweiterung unseres Unternehmens suchen wir für sofort oder zum nächstmöglichen Termin eine/n erfahrene/n

Autokranfahrer/in

zum Einsatz auf modernen Autokranen von 30 – 200 t und alle damit zusammenhängenden Arbeiten. Neben Erfahrung im Bereich Autokrane erwarten wir Zuverlässigkeit, Flexibilität und technisches Verständnis.

Wir bieten Ihnen eine leistungsgerechte Vergütung und einen langfristigen Arbeitsplatz.

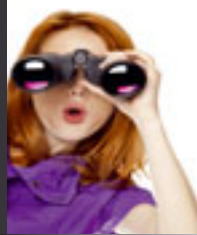
Aussagefähige Bewerbungen mit Lichtbild und Lebenslauf bitte an unten stehende Adresse, gerne auch per E-Mail.

PETERBURS

AUTOKRANE & TRANSPORTE

Bielefelder Straße | Am Nonenplatz 1 | 33378 Rheda-Wiedenbrück
 info@peterburs.com | www.peterburs.com

www.butsch-meier.de



Wir sind ein motiviertes und engagiertes Team und vermieten ca. 380 eigene Arbeitsbühnen und Stapler von Darmstadt bis Basel und im Elsass. Durch unsere SystemLift-Partnerschaft haben wir bundesweit Zugriff auf über 7.500 Maschinen und vermieten an unsere Kunden auch überregional.

Zur Verstärkung unseres Teams suchen wir Sie für unsere Mietstation in Teningen/Freiburg als

Disponent/in

für Arbeitsbühnen und Gabelstapler

Ihr Profil:

Sie sind kontaktfreudig, Sie sind ein Teamplayer, Sie haben ein sehr gutes Organisationsgeschick, Sie können schnell Entscheidungen treffen, denken kosteneffizient und behalten selbst bei hoher Belastung stets einen kühlen Kopf.

Sie verfügen idealerweise über eine Ausbildung zum Speditionskaufmann/-frau.

Sie haben auch Erfahrung in den Bereichen Transport- und Personaleinsatzplanung.

Der Umgang mit der EDV und MS Office stellt für Sie kein Problem dar.

Ihre Aufgaben:

Sie planen bundesweit die Vermietung von Arbeitsbühnen und Stapler mit unseren eigenen oder fremden Maschinen. Sie sind Ansprechpartner für den Kunden vom Angebot bis zur Rechnungsstellung. Sie betreuen und akquirieren unsere Kunden telefonisch. Sie sind die Schnittstelle zwischen Kunden und allen innerbetrieblichen Abteilungen. Zu ihrem Aufgabengebiet gehört auch die Schadensbearbeitung, Datenbankpflege und Terminierung der Mietgeräte mit der Werkstatt.

Ihre Vorteile:

Es erwartet Sie ein zukunftsorientierter Arbeitsplatz und ein angenehmes familiäres Arbeitsklima. Außerdem eine Mitarbeit in einem jungen Team und eine anspruchsvolle, abwechslungsreiche und eigenverantwortliche Arbeit mit Zukunft.

Unser Anspruch an Sie ist hoch, dafür erhalten Sie eine leistungsgerechte Bezahlung.

Interessant? Dann senden Sie uns bitte Ihre vollständigen Bewerbungsunterlagen zu:

**Butsch & Meier GmbH, Vera Leppert,
 Dr.-Rudolf-Eberle-Str. 21, 76534 Baden-Baden
 E-Mail vera.leppert@butsch-meier.de**



Dynamik auf hohem Niveau

Disponent und Vertrieb (m/w)

**Hubarbeitsbühnen
 für die Niederlassungen
 Neu-Ulm und Kempten (Allgäu)**

Sie präsentieren unseren Kunden vor Ort die breite Produktpalette von der Scherenbühne bis zur Gelenkteleskopbühne, vom Flurförderzeug bis zum Sicherheitsnetz auf bundesweiter Ebene.

Zur Disposition der Vermietung, des Transports sowie der Wartungs- und Reparaturplanung und der damit zusammenhängenden Rechnungsstellung steht Ihnen aktuellste Software zur Verfügung.

Ihre Stärke liegt im Vertrieb, dabei insbesondere der Vermietung unserer vielfältigen Hebesysteme. Voraussetzung ist technisches Verständnis, hohes Sicherheitsbewusstsein und Erfahrung im Umgang mit einem vorwiegend industriell und handwerklich geprägten Kundenkreis.

Über Ihre aussagekräftige Bewerbung freut sich:

Allgaler-Gruppe
 Herr Schwarz, Personalwesen
 Max-Eyth-Str. 20
 D-89231 Neu-Ulm

personal@allgaler-gruppe.de
 Fon +49 (0) 731. 9 74 40. 450
 Fax +49 (0) 731. 9 74 40.918
 www.allgaler-gruppe.de

Zur Verstärkung und Ausbau unseres Teams suchen wir eine/n erfahrene/n **Key Account Manager/in Vertrieb Industrie bundesweit**

Aufgabengebiet:

- Betreuung unserer Kunden von Ihrem Homeoffice aus mit entsprechender Reisetätigkeit nach Vereinbarung
- Persönliche Zuständigkeit der Key Accounts
- Vertretung der Verkaufsleitung
- Aufbau eines Vertriebsnetzwerkes
- Einbringung in Marketingaufgaben
- Mitarbeit bei Erstellung von Budgets, Umsatzzielen, Forecasts

Ihre Qualifikation:

- Sie haben Erfahrung im Vertrieb von Hubarbeitsbühnen, Gabelstaplern, Industriemaschinen und Sondermaschinen
- Hohes Maß an Verhandlungssicherheit
- Sie sind an einer vielseitigen, spannenden Tätigkeit interessiert
- Sind in englischen oder weiteren Sprachen versiert
- Sind lernfähig und interessiert an neuen Technologien
- Sicher im Umgang mit Kunden

Unser Angebot:

- Es erwartet Sie eine interessante Tätigkeit in einem jungen, schnellwachsenden und innovativen Unternehmen mit neuen Technologien und leistungsorientierter Vergütung
- Ein internationales Team freut sich auf Sie!
- Bitte senden Sie Ihre Bewerbungsunterlagen und frühesten Eintrittstermin zu Hd. Herrn Rainer Wrobel an:

Euro Lift System AG



57, Waistrooss
 L-5440 Remerschen
 Tel: 00352-2666-4544
 Fax: 00352-2666-4546
 Email: rwrobel@euroliftsystem.com



**Haydock
Park**

**June 27th &
28th 2012**

Don't miss the UK's number one lifting event

the only specialist equipment event for the UK and Ireland

If you buy, use or have a professional interest in Access Equipment, Working at Height, Mobile Cranes, Tower Cranes and Loader Cranes, not to mention Telehandlers then register now for the UK and Ireland's event for lifting professionals – Vertikal Days.

See the latest equipment and services, meet the experts and enjoy a day of networking, deal-making and socialising.

**email the Vertikal Team at
info@vertikaldays.net
UK Office +44 (0) 8448 155900**

www.vertikaldays.net

**Vertikal
days**

...new PASMA village...Lorry Loader workshops...IPAF safety demonstrations...Crane and Access demonstrations...