

# WIR KÖNNEN AUCH LÄNGER.



**6000** SKYLIFTS. **120** LÄNDER. **112** METER ARBEITSHÖHE. **50** JAHRE ERFAHRUNG. **1** KOMPETENZ: [WWW.BRONTO.FI](http://WWW.BRONTO.FI)



**Above all.**



A subsidiary of Federal Signal Corporation

## Neue Version des TB 220



Facelifting für den Dauerbrenner: Ab sofort erhalten alle Ruthmann-Kunden den „Steiger“ TB 220 in einer überarbeiteten Version. Geändert wurde laut Hersteller in den Bereichen Technik, Ausstattung und Design. Um den Unterschied zum bisherigen Modell sichtbar zu machen, wird das neue Baumuster bei Ruthmann unter dem Namen TB 220.2 geführt. Hintergrund ist, dass Euro 5 es mit sich bringt, dass fast alle Trägerfahrzeuge an Gewicht zugelegt haben. Ruthmann kontert dem durch den verstärkten Einsatz gewichtsoptimierter Komponenten. So habe man Stahlbau-Baugruppen und den Arbeitskorb der TB-Baureihe harmonisiert, hieß es. Jeder TB 220.2 erfüllt jetzt die Euro 5 Norm.

## Größer als jedes Fußballstadion



Ein Riesenportalkran ist derzeit bei Konecranes in der Planung. Er soll ganze Schiffe anheben. Die Maße des Goliath-Krans sind gigantisch: Er hat eine Spannweite von 210 Metern und kann mit seiner Tragfähigkeit bis zu 2.000 Tonnen bewegen und auf eine Hubhöhe von 83 Metern heben. Mit dem neuen Kran soll die Produktionszeit im Trockendock der brasilianischen Stadt Rio Grande so Sul verkürzt und die Produktivität der Werft erhöht werden. Auftraggeber ist die Werft Ecovix-Engevix Construções Oceânicas S.A.

## Korrigierte Fassung der „Top 20“-Arbeitsbühnenvermieter

Firma	Gesamthubhöhe		LKW-Bühnen		Standorte	Mitarbeiter
	Geräte (ges.)	größtes Gerät	größtes Gerät	größtes Gerät		
1. AVS System Lift AG*	101.862 m	8.149	671	103 m	76	550
2. ABKS Partnerlift*	90.345 m**	7.200	693	103 m	125	950
3. Mateco	69.700 m	4.622	367	90 m	37	510
4. Gardemann	62.100 m	3.500	400	100 m	35	350
5. Felbermayr	40.120 m	2.300	85	103 m	45	130
6. Prangl	33.708 m	2.084	56	62 m	16	100
7. Gerken Arbeitsbühnen***	25.000 m	2.070	220	103 m	18	240
8. Maltech (A)	17.834 m	1.467	42	53 m	7	110
9. Zeppelin Rental	15.000 m	990	40	43 m	110	150
10. Roggermaier	14.700 m	1.216	81	70 m	8	110
11. AFI	14.084 m	1.006	0	32 m	9	70
12. Beyer Mietservice	14.032 m	934	32	48 m	6	160
13. Paul Becker	13.460 m	1.078	104	70 m	8	75
14. UP AG	13.200 m	1.025	75	53 m	26	80
15. Peter Cramer	13.184 m	888	56	43 m	1	79
16. Arbeitsbühnen Ziegler	10.122 m	565	43	57 m	4	58
17. Schmidt	9.569 m	700	100	88 m	4	65
18. Starlift	9.250 m	680	30	47 m	4	45
19. Baulift	7.655 m	520	75	43 m	7	439
20. WS-Skyworker AG	5.969 m	497	29	46 m	7	31

\* inkl. Kooperationspartner \*\* geschätzt \*\*\* Angaben von 2011

Kran & Bühne

## Nationwide investiert Millionen

# Großes Paket von H.A.B.



Nationwide Platforms, britische Schwesterfirma von Gardemann, will 1.700 neue Arbeitsbühnen in diesem Jahr kaufen. Das Unternehmen investiert 23 Millionen Pfund (rund 28,35 Millionen Euro). Mit einem großen Teil der Maschinen werden alte Geräte ersetzt. In dem Paket enthalten sind auch 25 Großscheren von H.A.B. Es sind die ersten Maschinen, die das deutsche Unternehmen an Nationwide verkauft. Im Gesamtumfang der Bestellung finden sich weitere Modelle wie Dieselscheren mit 22,5 und 28 Metern Arbeitshöhe sowie schmale 17,5-Meter Scheren. Die offizielle Übergabe zwischen Richard Miller, Executive Director Nationwide, und Andreas Becker, Geschäftsführer H.A.B., fand auf den Vertical Days statt.

+++ NEWS TICKER +++ NEWS

Der Zentralverband des Deutschen Baugewerbes **ZDB** berichtet von einer guten Geschäftslage der Bauunternehmen im Juni. Positive Erwartungen lassen diese weiter investieren, zwar überwiegend in Ersatzgeräte, aber dennoch nehmen Investitionen in Erweiterungen der Kapazitäten zu.

In Krefeld errichtet die chinesische **XCMG Group** ihr europäisches Hauptquartier sowie ein Forschungs- und Entwicklungszentrum für Hydrauliksysteme und Antriebstechnik. Rund 50 Millionen Euro investiert der Konzern hier.

Der Düsseldorfer Arbeitsbühnenvermieter **Gerken** hat sich zwei große LKW-Bühnen aus dem Hause Ruthmann zugelegt, eine T 580 auf MAN-Chassis und eine T 460 mit „Lift-Up“-System, auf einem 18-Tonnen-Allradchassis, ebenfalls von MAN.

Die bisherige **TPA** Trax

Portable Access GmbH aus Öhringen firmiert ab sofort unter **Vp GmbH**. Im Zuge der langjährigen Zugehörigkeit TPAs zur englischen Unternehmensgruppe ‚Vp plc‘ sei dies der konsequente Schritt hin zur Bündelung des Europa-Geschäfts, hieß es.

**HWS** Hoogwerker Verhuur aus den Niederlanden investiert in neue Technik von JLG: 45 Arbeitsbühnen, sowohl Scherenbühnen als auch Boomlifts, kauft HWS bei Riwal, dem JLG-Händler für die Niederlande. Auch Teleskoparbeitsbühnen mit 28 Metern Arbeitshöhe sind darunter.

Drei neue Händler präsentiert **Ruthmann** für seine ‚Steiger‘- und Cargoloader-Produkte. Time Ibérica verantwortet Spanien und Portugal. In Nahost kümmert sich Al Wasl Trading um Abu Dhabi und Dubai und die Kanoo-Gruppe um die Märkte Saudi-Arabien, Bahrain und Katar.



## Mehr als nur eine Arbeitsbühne Kran & Bühne im einem

Das italienische Unternehmen **Cormidi** entwickelt und produziert seit Jahren unterschiedlichste Ket-



tengeführte Baumaschinen, darunter auch Arbeitsbühnen. Die jüngste Entwicklung ist die KB-X-Baureihe. Diese Raupenarbeitsbühnen mit Arbeitshöhen von 13 bis 22 Metern unterscheiden sich vom Wettbewerb. Die Maschinen sind – bei abgenommenem Korb – auch als Kran mit einer Tragkraft von bis 800 Kilogramm einsetzbar. Die reine Grundmaschine kann aber auch als „Hydraulikgenerator“ genutzt werden, mit dem zum Beispiel Hydraulikhämmer betrieben werden.

## Neus Schwergewicht

### ALE arbeitet an 5.000-Tonner

Der britische Schwerlastlogistiker **ALE** wird einen 5.000-Tonnen-Kran entwickeln. Der **AL.SK350** soll dem Unternehmen nach der weltgrößte landbasierte Kran werden. Im Wesentlichen baut er auf dem **AL.SK190** auf, welcher derzeit im Nahen Osten eingesetzt wird. Der neue Kran wird für ein Langzeit-Projekt in Brasilien gebaut, für das **ALE** kürz-



lich den Zuschlag erhalten hat. Seine maximale Tragfähigkeit wird mit 5.000 Tonnen angegeben. Der Kran arbeitet mit einem Litzenhubsystem und verfügt auch über eine 2.000-Tonnen-Seilwinde. Das Lastmoment beträgt gigantische 354.000 mt, was laut **ALE** den nächsten Konkurrenten um 77 Prozent übertreffen soll. Keine Kleinigkeit ist der Hauptausleger mit seinen 141,2 Metern. Eine starre 120-Meter-Spitze kann ebenso verwendet werden.

Das Projekt, um das es sich handelt, startet Mitte 2013: Der **AL.SK350** soll in der Werft von **OSX** zum Einsatz kommen, der größten Werft in ganz Amerika.

Sie liegt in **Açu**, in der Nähe des mit Öl gesegneten **Campos-Beckens**.

Den Verantwortlichen zufolge war der **AL.SK350** der einzige Kran, der die Anforderungen des Schiffsbauers voll erfüllt, ohne dass der Schiffsrumpf gedreht werden muss.



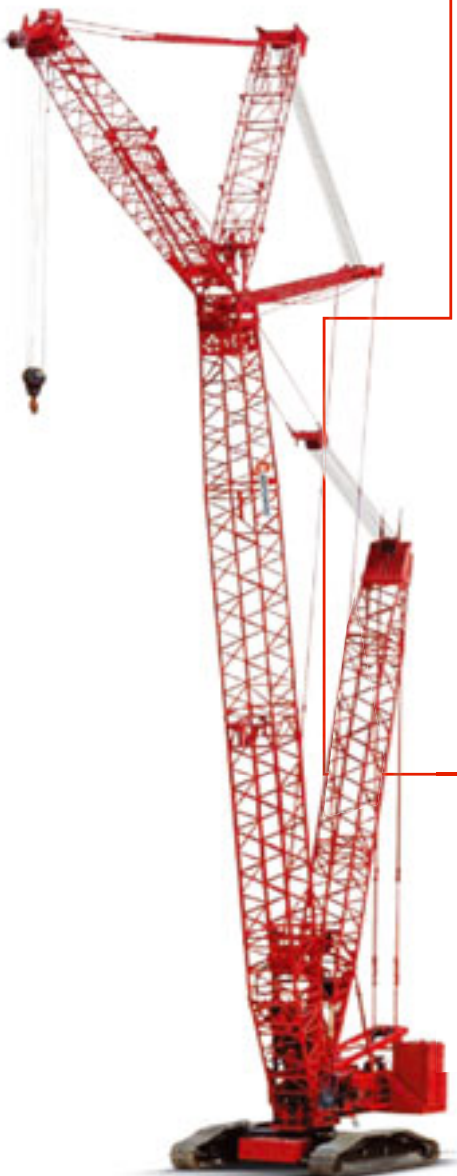
**LTM 1500-8.1** für Rostock: Der 500-Tonner ist der vierte neue Liebherr-Mobilkran für „Rostocker Korrosionsschutzunternehmen“ innerhalb von nur zwei Jahren. Damit wird die Mobilkranflotte nach oben hin erweitert.

# Das Manitowoc-Kranspektrum



## Erstklassige Hublösungen und engagierter Kundendienst

Manitowoc bietet ein umfassendes Spektrum robuster, zuverlässiger Krane mit hoher Tragfähigkeit, um den höchsten Ansprüchen der Hubbranche gerecht zu werden. Alle unsere Krane werden von Manitowoc Crane Care unterstützt und gemäß strengster Qualitäts- und Leistungskriterien konstruiert, wodurch der höchste Wert für Ihre Investition gewährleistet wird.



Besuchen Sie Ihren Händler oder rufen Sie [www.manitowoc.com](http://www.manitowoc.com) auf.

# GENIUS

## TUNNEL

FUSSGÄNGER



MODULAR



ENDLICH SCHUTZ FÜR FUSSGÄNGER



GENIUS ist ein patentiertes Produkt von Big Astor



CE ZERTIFIZIERT



PRÄZISES INEINANDERGREIFEN



WARNUNG VOR HERABFALLENDEN GEGENSTÄNDEN

Keine Angst!

**IPAF**  
Mitglied

**HÄNDLER  
WELTWEIT GESUCHT**

Der einzige patentierte **MODULARE FUSSGÄNGERTUNNEL WELTWEIT**, der in weniger als 2 Minuten von nur einer Person aufgebaut werden kann. Er schützt Passanten während der Bau- oder Wartungsarbeiten. Dank der einzelnen Teleskopstützen kann die Höhe des **GENIUS** an jeden Arbeitsbereich angepasst werden.

[www.tunnelpedonale.com](http://www.tunnelpedonale.com)

BIG ASTOR S.r.l. Via Somalia 108/1 - 10127 Turin - Italien  
Tel. + 39 011 6051743 Fax. + 39 011 6063924  
info@tunnelgenius.com

## Start der RHINO Boomlift - Baureihe!

Willkommen auf unserer neuen Internetseite!



**Neu!**

### RHINO® 185 XTS

- intelligentes Steuerungssystem
- schnelle proportionale Simultansteuerung
- Pendelachse
- 5° Neigung nach allen Richtungen möglich
- 45% Steigfähigkeit
- 250 kg uneingeschränkte Korblast

Get Lifted®

[www.dinolift.com](http://www.dinolift.com)

**DINO Lift®**

## Kurz & Wichtig

■ Oshkosh, die Muttergesellschaft von JLG, hat **Frank Nerenhausen** zum neuen Chef des Arbeitsbühnenherstellers ernannt. Der bisherige President Wilson Jones wechselt intern auf den Posten des Chief Operating Officer bei Oshkosh.



■ **Thibaut Le Besnerais** wurde zum neuen globalen Produktdirektor für die Turmdrehkrane der Potain-Reihe von Manitowoc ernannt. Le Besnerais ist mehr als 15 Jahre beim Unternehmen. Seine erste Stelle bei Manitowoc war die des kaufmännischen Geschäftsführers für Frankreich. Seitdem hatte er mehrere andere Stellen, darunter auch die Leitung von Manitowoc Crane Care der EMEA-Region.



■ Neuer Geschäftsführer von JLG Deutschland ist **Laurent**

**Montenay**. Er folgt Kai Schliephake, der zu Partner Lift gewechselt ist. Montenay war zuvor bei der Caterpillar Alliance Group tätig.



■ **Teupen** stellt sein europäisches Vertriebsteam neu auf. Für die Märkte Polen, Frankreich und Skandinavien ist jeweils ein neuer Vertriebsmitarbeiter zuständig. Diese sind: **Szymon Weber, Marc Valtel** und **Lars Hesselgren**.



■ Im Mai 2012 hat Kran-Herzog in **Roll Kran + Arbeitsbühnen** GmbH umfirmiert, um die Synergien der Unternehmensgruppe effektiver nutzen zu können. Der Kran- und Arbeitsbühnenvermieter aus Crailsheim kommt aus dem Autokranbereich und hat die Bühnen seit 1999 an Bord. Der

neue Name bildet die beiden Standbeine zudem besser ab.



■ Kürzlich hat der feierliche Spatenstich für zwei neue Komplexe der Firma **Uplifter** in Oberaich stattgefunden: ein Bürogebäude mit 440 Quadratmetern Fläche und eine Halle mit Versandlager, Werkstatt und Lager auf einer Fläche von 400 Quadratmetern. Die Fertigstellung erfolgt zum Jahresende.

■ **Isolde Liebherr**, Vize-Präsidentin des Verwaltungsrats der Liebherr-International AG, der Dachgesellschaft der Firmengruppe Liebherr, wurde eine besondere Ehre zuteil: Sie erhielt von der *National University of Ireland* im irischen Cork die Ehrendoktorwürde der Rechtswissenschaften (LLD honoris causa). Nun darf sie sich Dr. h.c. Isolde Liebherr nennen. Damit wurden die außergewöhnlichen Leistungen und Erfolge der Unternehmerin gewürdigt.



■ Aus der Firma **Terex Demag** ist nun **Terex Cranes Germany** geworden. Wie das Unternehmen mitteilt, wurde die Umfirmierung zum 15. Juni 2012 wirksam. Im August 2002 hatte die amerikanische Terex Corporation den Kranhersteller Demag erworben. Vor einer Weile hatte das Unternehmen bereits den Zusatz „Demag“ aus den Produktbezeichnungen gestrichen.

■ Führungswechsel bei **CNH Baumaschinen**: Seit Juni bekleidet **Markus Meyer** die Position des CNH Business Director für die Vertriebsgebiete Deutschland, Österreich und die Schweiz. Er löst damit nach gut einem Jahr Christian Seelmann in der Leitung der beiden Baumaschinenmarken Case und New Holland im deutschsprachigen Raum ab.



■ Die Liebherr-Werk Ethingen GmbH hat zum 1. Februar 2012 eine Tochtergesellschaft in Dänemark gegründet. Die **Liebherr-Danmark** ApS mit Sitz in Hedensted, Jütland, ist für den Vertrieb und Service von Liebherr-Fahrzeugkränen in Dänemark zuständig und wird geführt von **Lars-Michael Jensen**.

### Uplifter für Lebenshilfe



Einen JMG Kran MC 25 mit einer Tragkraft von 2,5 Tonnen hat die Firma Uplifter an die Lebenshilfe für Menschen mit geistiger Behinderung Chemnitz verkauft. Dort wird der elektrisch ange-

triebene kompakte Industriekran in den Werkstätten zum Einsatz kommen. Der Minikran dient dem Umsetzen vorhandener Maschinen. So können die verschiedenen Arbeitsplätze fle-

xibel belegt werden. Lebenshilfe für Menschen mit geistiger Behinderung Chemnitz setzt diesen MC 25 vor allem in ihren vier Werkstätten ein. Motto: Mehr als nur Beschäftigung.

# Werden Sie unser Partner!

Europas größter Verbund mittelständischer Arbeitsbühnenvermieter

Wir suchen Partner v.a.  
für diese PLZ-Gebiete:  
0, 1, 26, 27, 29, 36,  
37, 38, 39, 54, 56,  
87, 94, 97, 98.

Über 120 Mietstationen  
in Deutschland und Europa

Gemeinsamer Mietpool:  
über 12.000 Geräte

Umfangreiche Gerätedatenbank  
zur Suche und Info

Gemeinsamer Einkauf

Intensiver Erfahrungsaustausch

Überregionale Werbung  
Schulungen, Zertifizierungen

[www.partnerlift.com](http://www.partnerlift.com)

oder rufen Sie uns an:

**0511 – 963520**



Arbeitsbühnen



Baumaschinen



Krane



Stapler

**PARTNER**

Vermietung europaweit  
[www.partnerlift.com](http://www.partnerlift.com)



NE! der kostenlosen PartnerLIFT App  
finden Sie uns auch unterwegs immer in  
der Nähe Ihrer Baustelle!



**„Ist der Preis o.k.“**  
Schau nach: [www.lectura.de](http://www.lectura.de)

**LECTURA**  
Fachverlag

Ritter-von-Schuh-Platz 3, D-90459 Nürnberg  
Tel.: +49 911-43 08 99-0, [info@lectura.de](mailto:info@lectura.de), [www.lectura.de](http://www.lectura.de)

# Nur noch die Farbe ist IHRE Wahl - Starten Sie mit Imer Access!

**IMERACCESS**

Das GROSSE Programm der Arbeitsbühnen

Imer Access EXTRA für Sie!  
5 Jahre Garantie



IMER International S.p.A.  
Business Unit IMER Access  
Via San Francesco d'Assisi, 8  
46020 Pegognaga (MN) - Italy  
Tel. +39 0376 554011  
Fax +39 0376 559855  
[www.imergroup.com](http://www.imergroup.com)



Vertriebspartners  
**EURO LIFT SYSTEM AG**  
Luxembourg - 57, Route du Vin - L-5440 Remerschen  
Tel. +352 2666 45 44 - Fax +352 2666 45 46  
[info@euroliftsystem.com](mailto:info@euroliftsystem.com)  
[www.euroliftsystem.com](http://www.euroliftsystem.com)



**Groß eingekauft**

## Die Kraft der drei Brontos



Die Schweizer Firma Maltech mit ihren 20 Standorten setzt ganz auf Modernisierung der LKW-Arbeitsbühnenflotte. Vor kurzem haben Eric und Marc Hunziker vom schweizweit tätigen Arbeitsbühnenvermieter drei neue Bronto-Bühnen von Dominik Keller (M.) mit Arbeitshöhen von 38 Metern bis 50 Metern in Empfang genommen. Sie ergänzen die bestehende LKW-Flotte in der XDT-Reihe von 32 Metern bis 70 Metern. Alle LKW-Arbeitsbühnen sind mit Bediener ab sofort an allen großen Vermietstandorten des Unternehmens von St. Gallen bis Genf verfügbar. Die S 50 XDTJ ist die erste, die in der Schweiz eingesetzt wird. Die Korblast der XDT-Modelle beträgt satte 600 Kilogramm.



**In Pratteln  
Schulungszentrum Nr. 18**

Keine zehn Kilometer vom Büro der IPAF-Basel entfernt befindet sich seit kurzem das neuste IPAF-Schulungszentrum der Schweiz. Mit dem Kompetenzzentrum für Arbeitssicherheit AG unter Leitung von Georg Wyss (2.v.l.) ist es bereits das 18. Schweizer Schulungszentrum der IPAF. „Die IPAF-Schulungen sind ein wichtiger Teil unseres breiten Kursangebots und liegen mir aufgrund meiner langjährigen Erfahrung im Bereich Hubarbeitsbühnen besonders am Herzen. Die optimale Verkehrsanbindung, die großzügige Infrastruktur und Geräte auf dem neusten Stand der Technik sind der Grund für meine Begeisterung“, sagt Wyss.



*Für seine Luzerner Niederlassung hat WS-Skyworker sich ein neues „Hebebühnentaxi“ zugelegt. Für die Verteilung der insgesamt 450 Bühnen ist nun ein MAN 26.320 TGS mit tiefer Ladebrücke und 15 Tonnen Nutzlast zuständig.*

**Es werde Licht!**

## Ausgezeichneter Einsatz



Bereits zum fünften Mal verlieh die österreichische Branchenzeitschrift „Solid“ den Bautech-Preis. Die Ehrung für den beeindruckendsten

Baumaschineneinsatz ging auch dieses Jahr wieder an die Firma Prangl. Um dem weltweiten Zuschauern des Neujahrskonzerts einen maximalen optischen Genuss vermitteln zu können, mussten die Mitglieder des Wiener Staatsballetts ins rechte Licht gerückt werden. Prangl stellte 22 Gelenk-Arbeitsbühnen zur optimalen Positionierung der Scheinwerfer auf. Ein leuchtendes Vorbild sozusagen. Der Bautech-Preis ist Österreichs einzige unabhängige Auszeichnung für bauausführende Unternehmen. Eine Jury aus Experten wählte aus den zahlreichen Einreichungen die Gewinner in verschiedenen Kategorien.

**Schiff per Straße**

## Von der Donau an die Moldau



Erinnern Sie sich an den Film „Fitzcarraldo“ aus dem Jahre 1982? Er zeigt den Transport eines Schiffes im peruanischen Dschungel über schwierigste Landpassagen um 1900. Einen ähnlichen Film muss der Sachbearbeiter der Spedition Kübler vor Augen gehabt haben, als der erste Anruf des Kunden kam: Ein 85 Tonnen schweres Ausflugsschiff mit den Maßen 31,50 x 6,00 x 6,50 Meter sollte zum Moldaustausee gebracht werden. Da das Oberdeck nicht abgenommen werden konnte, wurde das Schiff auf der Straße quer durch Österreich transportiert. Imposant die Eckdaten: 214 Tonnen Gesamtgewicht, 52,8 Meter Länge, sechs Meter Breite und 7,5

Meter Höhe. Zum Einsatz kam ein 12-achsiger Anhänger von Kübler mit speziell zusammengestelltem Hochbett. Ohne die Hilfestellung aller Beteiligten, Behörden und Bürger wäre dieser Transport kaum zustande gekommen.





Partnerlift

# Start für Prämiensystem

Die Zentrale der Partnerlift Kooperationsgemeinschaft hat für ihre Mitglieder ein Prämienshop-System eingerichtet. Damit geht Partnerlift den Weg der Kundenbindung, der im Konsumentenbereich und bei Großunternehmen schon seit vielen Jahren bekannt ist. Für die Arbeitsbühnenbranche ist dies eine ausgesprochene Neuheit.

Seit Anfang des Jahres haben zwei Pilotbetriebe, Kuhnle aus Fellbach und Schwenk aus Schramberg, Prämienshops für ihre Mietkunden eingerichtet. Mietkunden können so genannte Partnerpunkte sammeln, die sie in attraktive Prämien umtauschen können. Die Prämien umfassen alle Bereiche von Technik über Freizeit und Kind reicht die Auswahl. Für die Kunden ist der Zugang zu den Prä-



mienshops und den Prämienkatalogen jederzeit über die Website der Lift Mitglieder möglich. Hier können sie auch ihren jeweiligen Partnerpunktstand einsehen und Prämien abrufen.

Die Erfahrungen der beiden Pilotbetriebe sind laut Partnerlift durchaus sehr positiv. Das Interesse der Kunden ist da, und die ersten Partnerpunkte sind bereits eingelöst.

Hohe Design-Ehre

# Preis für Power Attack



Die von Klaus J. Scholpp entwickelte Lösung zum Bewegung von Lasten namens Power Attack (früher: Power Cat) hat einen wichtigen Designpreis einheimen können. Beim 'Red Dot Award 2012' prämierte die 30-köpfige Jury das schnurlose Modell Power Attack MTC 25 CC. Überzeugt hat die hohe Gestaltungsqualität und die

gelungene Formensprache des Produkts in der Rubrik Industrie & Handwerk. Insgesamt wurden 4.515 Designs bei dem renommierten Produktwettbewerb eingereicht.

Power Attack ist ein innovatives Gerät, um Lasten zu schieben oder zu ziehen – an Stelle eines Gabelstaplers.



Markart zeigt Einsatz: Bei einem Verschönerungstag an der Freiburger Hebelschule ließ es sich Rainer Markart nicht nehmen, selbst Hand anzulegen. Mit seiner TBR 200 von Ruthmann rückte er am Samstagvormittag an und befestigte ein Banner an der Fassade: „Sauberer Schulhof – Helft mit!“

## Die bühnenreife Online-Lösung

DAMIT SIE NÄHER DRAN SIND

Nur + und - anschließen und schon stehen bereit:

- ✓ Betriebsstunden für Abrechnung und Wartung
- ✓ Aktuelle Position Ihrer Arbeitsbühne
- ✓ Diebstahlschutz durch Geofence

- ✓ Batteriespannung und Ladezyklen auswerten
- ✓ Motor läuft und Transport erkennen
- ✓ Ausrichtung kontrollieren

**DE**  
 Dreyer + Timm GmbH  
 Spitzen 1  
 D-27389 Fintel

Teststellung anfordern!  
 info@scombox.de  
 www.scombox.de  
 Tel. 04265 / 9303-0

Platformers  
 Days 2012  
7 & 8 September Hotelpark Bielefeld

kompakt, robust, wasserdicht, mobiltauglich, keine externen Antennen, verdeckter Einbau möglich



## Vielversprechend

### Vier LHM für ein Königreich



anbelangt. Vier Auslieferungen sind derzeit allein für das kleine Königreich Belgien vorgesehen. Als erstes ist im Mai ein LHM 280 an Euroports gegangen. Er ist im süßen Einsatz in Antwerpen: für das Umschlagen von Zucker. Dort geht im Sommer ebenso ein LHM 420 in Betrieb. An die Firma Nova & Hesse-Noord Natie Stevedoring in Antwerpen wurde nun ein LHM 550 geliefert, der Schiffe bis zur Post-Panamax-Klasse be- und entladen kann. In Gent setzt Stukwerkers Havenbedrijf auf den neuen LHM 600 mit Pendeldämpfungssystem Cycoptronic. Doch damit nicht genug: Liebherr rechnet mit weiter steigender Nachfrage aus Belgien.

Bereits jetzt verspricht das Jahr 2012, eines der erfolgreichsten in der Firmengeschichte von Liebherr zu werden, was den Verkauf von Hafemobilkränen



## Teleskopierbares Fahrwerk

### Mammoet setzt Sennebogen ein



Mammoet investiert in einen Sennebogen 643 R: Der Raupenkran mit stufenlos einstellbarer Kabine arbeitet direkt am Kai von Sappi Nijmegen, einer großen Papierfabrik im Osten der Niederlande. Die Maschine entlädt Zellstoffballen, die über den Wasserweg aus Frankreich angeliefert werden. „Wir haben uns anstelle der vor-

herigen Maschine mit Gittermast nun für einen hydraulischen Ausleger entschieden, weil die Bewegungen sanfter und genauer sind. Der Teleskopausleger besteht aus vier Ausschüben und mit einer Länge von 30 Metern lassen sich die Laderäume in kürzester Zeit leeren“, erklärt Cees de Bont, Regionalleiter bei Mammoet, die Vorzüge. Zudem lässt sich der Sennebogen 643 schnell transportieren und variabel einsetzen, das spart Zeit. Transportbereit misst die Maschine nur 3,15 Meter in der Höhe und dank teleskopierbarem Raupenfahrwerk auch nur drei Meter in der Breite.

## Runde Sache

### 300. Palfinger-Bühne für Collé



Die niederländische Firma Collé Rental & Sales setzt seit Jahren auf Produkte aus dem Hause Wumag und tut dies auch weiter-

hin, seitdem das Unternehmen Teil der Palfinger-Gruppe geworden ist. Collé hat von der kleinen WT20 bis zur großen WT1000 insgesamt 300 Maschinen von Palfinger in der Flotte. Vor kurzem hat Firmenchef Frans Collé seine dreihundertste Palfinger-Bühne in Empfang genommen. Vor allem für die Jumbos zwischen 32 und 70 Meter Arbeitshöhe hat Collé ein Faible.

## Frisch eingeweiht

### Alles drin und alles drinnen



dwijk eröffnet. Dort sollen in erster Linie IPAF-Bedienerschulungen stattfinden. Seit rund anderthalb Jahren führt die Firma PAL-Card-Schulungen durch. Qualitativ hochwertige Schulungen werden HWS zufolge in Holland stark nachgefragt. So fiel der Entschluss, in ein Schulungsgelände zu investieren,

HWS Verhuur hat sein neues Indoor-Schulungszentrum in Noor-

## OMMELIFT



Quality since 1906

Anhängerarbeitsbühnen  
Arbeitshöhe von 10,5 m bis 29 m  
Raupenarbeitsbühnen  
Arbeitshöhe von 12 m bis 37 m  
LKW-Arbeitsbühnen  
Arbeitshöhe von 17,5 m bis 22 m  
Neu- und Gebrauchtgeräte  
Vertrieb und Service  
Ersatzteilversorgung  
Finanzierungen/Versicherungen



Omme Lift GmbH  
Bayernstraße 35  
D-30855 Langenhagen  
Tel. +49 (0) 511/ 978 101-0  
Fax +49 (0) 511/ 978 101-11

Niederlassung Süd  
Lessingtr. 20  
D-89231 Neu-Ulm  
Tel. +49 (0) 731/ 705 355 42  
Fax +49 (0) 731/ 705 355 44

www.ommelift.de  
info@ommelift.de



Mayer Hubarbeitsbühnen aus Aalen hat drei Merlo-Teleskopstapler in die Mietflotte aufgenommen. Es handelt sich um die Modelle P 25.6, P 40.17 und Roto 40.30 MCSS. Kunden hätten verstärkt nach Merlo-Maschinen gefragt, berichtet Geschäftsführerin Edeltraud Mayer (2.v.l.).

**IMC steigert Umsätze**

**Nummer 100 verkauft**

Den Kran Nummer 100 lieferte International Mobile Cranes GmbH (IMC) vom Standort in Schermbeck nun an den Abschleppdienst Hermann, Oberhausen, aus. Den Trend der letzten Jahre, gebrauchte Krane zu erwerben, die technisch und optisch in einem einwandfreien Zustand sind, über eine TÜV- und UVV Abnahme verfügen sowie auf Wunsch auch in der Hausfarbe des Kunden ausgeliefert werden, machte sich auch Abschleppdienst Hermann zu Eigen. Auch der größte Teil der ausländischen Kunden legt Wert auf überholte und technisch einwandfreie Krane, ist die Erfahrung, die IMC in den vergangenen Jahren sammeln konnte. Diesen Trend erkannte auch die



Geschäftsführerin Sabine Richter schon vor gut vier Jahren, woraufhin eine größere Fläche für den Gesamtbetrieb gesucht und im August 2010 Schermbeck gefunden wurde. Das Betriebsgelände umfasst hier rund 7.000 Quadratmeter. Dazu gehören eine moderne 700 Quadratme-

ter große Werkshalle und Büros mit rund 250 Quadratmetern. Das Unternehmen steigerte seinen Umsatz von neun Millionen Euro im Jahr 2010 auf 11,5 Millionen Euro im vergangenen Jahr. Rund drei Viertel des Umsatzes wurde durch Verkäufe ins Ausland erzielt.

**IPAF Focus**



**Europattform in Edinburgh**



Norty Turner, Geschäftsführer von Riwal, hält die Eröffnungsrede auf der Europlattform-Konferenz, die am 20. September 2012 in Edinburgh stattfindet. Das Thema lautet in diesem Jahr: Arbeitsbühnenverleih mit Erfolg („Success in Access Rentals“). Die Konferenzsprache ist Englisch, Simultanübersetzungen ins Deutsche, Italienische und Spanische werden angeboten. Eröffnungsredner Norty Turner spricht zum Thema Management-Techniken und stellt die Leistungs-

indikatoren vor, die jedes Verleihunternehmen kennen sollte. Kai Schliephake, Geschäftsführer von PartnerLift, berichtet zum Thema Lehren aus dem deutschen Hubarbeitsbühnenmarkt. Weitere Redner sprechen zu Themen wie: Total Cost of Ownership, Finanzrends, Verwendung von Social Media, Telematik erfolgreich nutzen, Korbsicherheitssysteme und warum Nachhaltigkeit wichtig ist. Anmeldung unter [www.europlattform.info](http://www.europlattform.info)

**Unfälle melden**

Unter „Einen Unfall melden“ ([www.ipaf.org/accident](http://www.ipaf.org/accident)) fordert IPAF alle Hersteller, Vermieter, Bauunternehmer und Anwender dazu auf, jeden bekannten tödlichen und schweren Unfall mit Hubarbeitsbühnen weltweit zu melden. Ziel ist es, die Sicherheit beim Einsatz von Hubarbeitsbühnen zu erhöhen.

**Neues Tool**

Unter „Verteile die Last“ ([www.ipaf.org/spreaders](http://www.ipaf.org/spreaders)) gibt es ein neues einfaches interaktives Umrechnungstool, das einen Leitfaden zur Berechnung der korrekten Größe der Unterlegplatte an die Hand gibt. Mit Hilfe des Tools können Bediener schnell herausfinden, welche Gewichte und Lasten bei der Verwendung von Unterlegplatten zu berücksichtigen sind.

**Verteile die Last!**  
 Verwenden Sie immer Unterlegplatten, wenn Auslegerarbeitsbühnen mit vollem Gewicht auf ihren Abstützungen stehen.

Beachten: Dies gilt auch für alle anderen abgestützte Arbeitsbühnen. Tippen, es ist besser, eine Risikoprüfung kommt zu einem anderen Ergebnis.



**IPAF Deutschland**  
 Grüner Weg 5  
 D- 28790 Schwanewede  
 Tel.: 0421 6260310 Fax: 0421 6260321  
[deutschland@ipaf.org](mailto:deutschland@ipaf.org)

**IPAF Moss End Business Park**  
 Crooklands, Cumbria LA7 7NU, UK  
 Tel.: +44 (0)15395 66700  
 Fax : +44 (0)15395 66084  
[info@ipaf.org](mailto:info@ipaf.org) · [www.ipaf.org](http://www.ipaf.org)

**IPAF-Basel**  
 Aeschenvorstadt 71  
 CH-4051 Basel, Switzerland  
 Tel.: +41 (0)61 225 4407  
 Fax: +41 (0)61 225 4410  
[basel@ipaf.org](mailto:basel@ipaf.org)



**Paus Sky Worker PTK 31**

- Ausfahrlänge bis zu 31 m
- Nutzlast max. 1.6 t

Besuchen Sie uns:



**Paus Anhängerbühnen**

- Arbeitshöhe max. 21 m
- Korblast bis zu 200 kg



**ISOLI Lkw-Bühnen**

- Arbeitshöhe bis max. 35 m
- Korblast bis zu 280 kg

Hermann Paus  
Maschinenfabrik GmbH  
Siemensstr. 1-9  
48488 Emsbüren  
www.paus.de

**Spielen Sie nie  
mit der Sicherheit  
Ihrer Mitarbeiter ...**



**... nach dem Unfall gibt  
es kein Zurück!**

**Darum schulen und unterweisen  
Sie Ihre Mitarbeiter.**

**Wir machen es Ihnen leicht,  
denn wir führen u. a. folgende  
Aus- und Fortbildungsunterlagen:**

- Gabelstaplerfahrer, Flurförderzeugführer
- Kranführer aller Kranarten
- Sicheres Anschlagen von Lasten
- Fahrbare Hubarbeitsbühnen
- Erdbaumaschinenführer
- u.v.m.

Einen Prospekt senden wir Ihnen gerne  
kostenlos zu, rufen Sie uns einfach an:  
0 89 / 8 54 65 - 0.

Alle Informationen erhalten Sie  
auch auf unserer Internetseite  
[www.resch-verlag.com](http://www.resch-verlag.com).



**- Partner für qualifizierte  
Ausbilder -**

Verlag Dr. Ingo Resch GmbH  
Maria-Eich-Straße 77 • D-82166 Gräfelfing

**Hier wackelt nur,  
was wackeln soll!**



**PALFINGER**

**Minimale Schwingungen.  
Maximale Sicherheit.**

Entdecken Sie noch  
mehr Vorteile unter:  
[www.palfinger-hab.de](http://www.palfinger-hab.de)

**Platformers  
Days 2012**

7. / 8. Sept. 2012  
Besuchen Sie uns  
auf dem Freigelände  
„große Wiese“

## Pagliario in Deutschland

Das deutsche Tochterunternehmen von Multitel Pagliero, einem der größten Hersteller von LKW-Bühnen, ist offiziell gestartet. In den vergangenen Jahren hat sich der Markt der 3,5-Tonnen-Geräte in Deutschland für Multitel Pagliero gut entwickelt, weswegen das Unternehmen nun einen eigenen Standort hierzulande eröffnet hat.

Das neue Unternehmen trägt den Namen Multitel Export Sales (MES) GmbH und hat nördlich von Alsdorf seinen Sitz. Von hier aus werden alle Exportaktivitäten außer Italien und Frankreich, wo Multitel bereits mit eigenen Unternehmen tätig ist, koordiniert.

Von Alsdorf aus, nördlich von Aachen nahe der belgischen und niederländischen Grenze werden der Verkauf, die Ersatzteilversorgung und der Service organisiert. Die neuen Mitarbeiter des jungen Teams unterstützt die Kunden in Deutschland und Europa. Die Mitarbeiter sind allesamt mehrsprachig.

## Geänderte Pläne

### Sany verkleinert sich in Bedburg

Es sollte die größte Investition eines chinesischen Unternehmens in Deutschland werden. Es sollte die Europazentrale des chinesischen Baumaschinen-Riesen Sany werden. Es sollten einmal 600 Leute in Bedburg unweit von Köln arbeiten. Es sollten Betonpumpen, Betonmischer und auch Krane hier gefertigt werden. Es sollte mit den Produkten im Jahr 2015 eine Milliarde Euro umgesetzt werden. Doch jetzt kommt alles anders.

Mit dem vor einem knappen halben Jahr bekannt gegebenen Zukauf von Putzmeister lässt der chinesische Konzern an dessen Standort im schwäbischen Aichtal produzieren. Der Standort Bedburg, in den bislang 35 Millionen Euro geflossen sind, wird da eigentlich nicht mehr gebraucht. Ob das ursprünglich geplante Investitionsvolumen von hundert Millionen Euro je realisiert wird, steht in den Sternen. Das Unternehmen lässt allerdings verlautbaren, man wolle in jedem

Fall am Standort Bedburg festhalten. Denkbar ist, dass dann eben andere Produkte aus dem riesigen Portfolio des Konzerns im Rheinischen produziert werden. Von den rund 250 Mitarbeitern bei Sany Deutschland müssen sich einige nach neuen Stellen umsehen. Ähnlich geht es einigen der etwa hundert chinesischen Angestellten, sie streben zurück in die Heimat. Auch He Dongdong, bislang Geschäftsführer von Sany Germany, hat dem Vernehmen nach einen neuen Job im Reich der Mitte übernommen.

## Verwalter eingesetzt

Die Esda Fahrzeugwerke, Göttingen, hat Insolvenzantrag gestellt. Das Amtsgericht Göttingen hat am 29.06.2012 Rechtsanwalt Burghard Wegener als vorläufigen Insolvenzverwalter eingesetzt. Der Geschäftsbetrieb wird auch in der Insolvenz fortgesetzt. Die derzeitige Auftragslage des Unternehmens rechtfertigt diese Fortführungsentscheidung. Im weiteren Verlauf des Verfahrens werden die gesetzlichen Möglichkeiten zur langfristigen Sanierung des Unternehmens in der Insolvenz geprüft.

## Ruthmann & Versalift feiern ‚Einjähriges‘

### Zufriedene Gesichter



Die Arbeitsbühnenhersteller Ruthmann und Time International blicken zurück auf ihr erstes gemeinsames Jahr. Die Inhaber und Geschäftsführer beider Unternehmen trafen sich im Frühjahr, um das erste Jahr der Partnerschaft auf den DACH-Märkten (also in Deutschland, Österreich und der Schweiz) sowie Skandinavien zu evaluieren. „Wir waren

übereinstimmend der Meinung, dass es ein erfolgreiches Jahr gewesen ist“, schildert Per Torp (l.), Geschäftsführer von Time International, seine Eindrücke. „Die Ruthmann-Bühnen verkaufen sich gut in Skandinavien, und dasselbe gilt für Versalift in Deutschland. Wir freuen uns bereits auf viele weitere Jahre der Zusammenarbeit mit Ruthmann.“

## Neuer Wippkran

### Terex entert schweres Segment



Für Terex Cranes bedeutet die Vorstellung des neuen Turmdrehkrans mit Wippausleger CTL 650 F45 den Einstieg in eine neue Wipper-Generation mit besonders hoher Tragfähigkeit. Produziert wird er im italienischen Fontanafredda. Er komplettiert die insgesamt 14 CTL-Modelle umfas-

sende Turmdrehkran-Palette des US-Herstellers. Auslöser für die Entwicklung dieses Modells sei der „vielfach geäußerte Kundenwunsch nach einer Kombination aus besonders hoher Traglast, einfacher Montage, optimalem Bedienerkomfort und maximaler Sicherheit im Einsatz“ gewesen, teilt Terex Cranes mit. Er verfügt über eine Tragfähigkeit von 45 Tonnen und einen 65 Meter langen Ausleger. Zur serienmäßigen Sicherheitsausstattung gehören Laufstege und Handläufe auf dem Ausleger, die den Technikern bei der Einrichtung und Wartung auch in der Höhe eine sichere Arbeitsumgebung bieten.

# Haulotte

## CLOSE TO YOU, WORLDWIDE

Besuchen Sie uns

**Platformers  
Days 2012**

7 & 8 September Hotelpark Hohenroda



Der Spezialist für Personen- und Lasthebemittel

[www.haulotte.de](http://www.haulotte.de)



**Haulotte**   
GROUP  
More than lifting

Haulotte Group - An der Möhlinhalle 1 - D-79189 Bad Krozingen-Hausen - Germany - Tel: +49 (0)7633-806 92-0  
Fax: +49 (0) 7633-806 92-18 - [haulotte@de.haulotte.com](mailto:haulotte@de.haulotte.com)