

The Vertikal Guide

for buyers and users of lifting equipment
für Käufer und Anwender der Hebeindustrie

2013



**Ihr
Vorteil!**

Reservieren Sie den
besten Platz für Ihre
Anzeige in unserem
Messeführer

Teleskoplader

Roll-Gerüste

Ladekrane

Bühnen

Krane

Cranes

Aerial lifts

Alloy towers

Loader cranes

Telescopic handlers

www.vertikal.net

Haydock ist gebucht



Die Eckdaten stehen fest: Großbritanniens größte und mittlerweile wichtigste Messe für Krane, Bühnen und Teleskoplader findet wieder in der zweiten Junihälfte statt: Am 26. und 27. Juni 2013 locken die Vertikal Days, und das wie gehabt im Haydock Park. Dafür haben sich über 90 Prozent der Aussteller ausgesprochen. Sie gaben an, mit der diesjährigen Ausgabe rundum zufrieden gewesen zu sein und votierten für die Beibehaltung von Standort und Datum. Viele interessante Anregungen kamen so zustande, die zu großen Teilen beim nächsten Mal umgesetzt werden sollen. Ab sofort können die Ausstellerunterlagen unter www.vertikaldays.net angesehen und heruntergeladen werden.

Palfinger Sany International startet in Salzburg

Behördlich genehmigt



Die Palfinger-Gruppe wird in Kürze ihre China-Aktivitäten intensivieren: Das gemeinsame Joint Venture mit der chinesischen Sany-Gruppe wurde nach nur sechs Monaten behördlich genehmigt. „Wir haben auf ein rasches Verfahren gehofft und bereits Vorbereitungen getroffen. Mit der Genehmigung können wir jetzt umgehend die operative Tätigkeit

aufnehmen. Wir gehen davon aus, dass wir noch in diesem Jahr erste Verkaufserfolge erzielen werden“, erläutert Herbert Ortner, Vorstandsvorsitzender der Palfinger AG, den Status.

Ende Februar schloss Palfinger mit Sany Heavy Industry eine Vereinbarung zur Gründung von zwei gemeinsamen Gesellschaften. Das Joint Venture Sany

Palfinger SPV Equipment wird in China Palfinger-Produkte für den chinesischen Markt produzieren und verkaufen. Das Joint Venture Palfinger Sany International Mobile Cranes Sales, eine GmbH mit Sitz in Salzburg, wird von Sany produzierte Mobilkrane in Europa und der GUS vertreiben.

Unmittelbar nach der Gründung von Sany Palfinger wird der Verkauf der ersten beiden LKW-montierten Teleskopkrane beginnen. Noch vor Jahresende werden zwei weitere Modelle folgen und die ersten drei regional angepassten Krane am Markt gelauncht. Die Produktion wird zunächst in dem bestehenden Sany-Werk in Ningxiang erfolgen, die Errichtung eines eigenen Werks ist bereits in Planung. Die erforderlichen Investitionen in den nächsten Jahren werden rund 100 Millionen Euro betragen. Palfinger plant, mit diesem wichtigen Schritt China langfristig zu seinem zweiten Heimmarkt auszubauen.

IMC kauft Convoi-Krane Komplette Flotte



Die Firma International Mobile Cranes aus Schermbeck erwarb vor kurzem eine Kranflotte von 30 bis 200 Tonnen von Convoi mit Sitz in Hagen. Die Abteilung der Autokrane wurde zum 31. Juli 2012 komplett geschlossen. Die Geschäftsleitung der Firma Convoi einigte sich mit der Geschäftsführerin von IMC GmbH, Sabine Richter, dass sie den Kranbestand aus Hagen mit dem dazugehörigen Equipment erwerben wird. Schon Ende Juli konnte der Übergang des Kranfuhrparks von der Firma Convoi an IMC abgewickelt werden. Der IMC GmbH

ist es bereits gelungen, einen Großteil der erworbenen Krane in den Nahen und Fernen Osten zu verkaufen.

Die IMC GmbH verfolgt seit mehreren Jahren die Zulassungszahlen von Neukranen in West-Europa und konnte feststellen, dass alleine im Jahre 2011 bis Juli 2012 rund 35 Prozent weniger Neukrane in der EU zugelassen wurden als Gebrauchtkrane von allen Händlern in Nicht-EU Länder verkauft worden sind. Dieses hat zur Folge, dass der Kranbestand in den EU-Ländern prozentual abnimmt.

Neue Goldhofer-Baureihe Leichter für Schwereres

Goldhofer hat seine neue Schwerlastmodulbaureihen THP/SL S und THP/SL L vorgestellt. Dank eines neuartigen Rahmenkonzeptes wird das Eigengewicht auf unter 2,5 Tonnen pro Achse reduziert, damit sind die Goldhofer-Neuheiten nach eigenem Bekunden die leichtesten vollkombinationsfähigen Schwerlastmodulsysteme der Welt. Dank ihres hohen Biegemomentes seien die neuen Systeme extrem belastbar, so dass je nach Fahrwerkstyp, Art der Ladebrücke und Anzahl der Achslinien im Tiefbett Nutzlasten von über 200 Tonnen gefahren werden können. Durch das



niedrige Eigengewicht und die Tiefbettvariationen sind mit den neuen Baureihen mehr Autobahnfahrten und Brückenüberfahrten als mit schwereren Systemen möglich, so dass die Spediteure weniger Umwege fahren müssen und gleichzeitig höhere Nutzlasten auf einmal transportieren können.

Dreierpack



Drei neue Kranmodelle der High-Performance-Baureihe bringt Palfinger auf den Markt. Der PK 63002 EH verfügt über ein Hubmoment von 59,4 Metertonnen, der PK 76002 EH über 71,6 Metertonnen und der PK 88002 EH über 81,6 Metertonnen. Dazu gehören ein wartungsfreies Schubsystem, Endlosschwenkwerk, Power Link Plus und E-HPLS. Die Modelle PK 63002 EH und PK 76002 EH sind mit bis zu acht hydraulischen Ausschüben ausgestattet. Beide Krane erreichen eine hydraulische Reichweite von 20,4 Metern. Der PK 88002 EH hingegen ist mit bis zu neun hydraulischen Ausschüben und einer Reichweite von 22,5 Metern erhältlich. Der Knickarm ist um 15 Grad überstreckbar. Die beiden Antriebe sind gegenseitig hydraulisch vorgespannt und reduzieren somit das Schwenkspiel des Krans auf ein Minimum.

Spezial-Roto

Für alles Fäll

Die Firma Baumpflege Bollmann optimiert ihre Fällarbeiten durch einen Merlo Roto 60.24 MCSS. Auf Abstützungen bewegt der endlos drehbare Teleskopstapler in 24 Meter Höhe bis zu drei Tonnen schwere Lasten. Am Ausleger verwendet der Baumspezialist eine Zwei-Personen-Arbeitsbühne sowie eine hydraulische Greifsäge. Sie wurde speziell für den Fachbetrieb entwickelt – als Verbindung einer hydraulischen Greifzange mit einer Hydraulik-Motorsäge. Michael Hartmann, Geschäftsführer bei Bollmann, freut sich: „Nach nun einem guten Vierteljahr Fällbetrieb können wir bereits ein sehr positives Fazit ziehen: Fällensätze sind heute zwei- bis drei Mal so schnell im Vergleich zur alten Methode – und dabei völlig ermüdungsfrei für die Mitarbeiter.“

Der Baumdienstleister hat neben Ellerau (bei Hamburg) Filialen in Brandenburg und Köln.



Für das Zurücklegen von Kurzstrecken bestellte Baumpflege Bollmann den Roto 60.24 MCSS zusätzlich mit einer 40-km/h-

Straßenzulassung, einer Option des Herstellers. In weiter entfernte Einsatzgebiete wird der Merlo per Tieflader transportiert.



Universität und Hochschule in Osnabrück bauen gemeinsam ein neues Hörsaalgebäude. Der eingesetzte Kran muss neun Tonnen bei einer Ausladung von 40 Metern heben. Zum Einsatz ist ein Potain MD 345 B des Kranunternehmens Kran Walter Lürer gekommen, der speziell für diese Baustelle eingekürzt wurde.

Kirche per Transportbühne

„Wächter“ eingewickelt

Der Kirchturm des Donauwörther Liebfrauenmünsters mit seinen 218 Stufen bis zur Turmstube trägt als „Wächter im Schwabenland“ die Pummelin, mit 131 Zentnern eine der größten Glocken Schwabens. Seit dem Frühjahr verbirgt sich der 57 Meter hohe Kirchturm hinter einem Gerüst. Um Personen und Baumaterial sicher in die luftigen Höhen des Turms zu befördern, ist ein Bauaufzug des Typs Geda 500 Z/ZP im Einsatz. Dieser ist sowohl für den Gerüstaufbau als auch für die nachfolgenden Arbeiten ein unverzichtbarer Helfer auf der Baustelle.



Den Fortschritt erleben.

LR-Raupenkrane von Liebherr.

- Spitzentrugkräfte in allen Leistungsklassen
- Variable Auslegersysteme für unterschiedliche Anforderungen
- Wirtschaftlicher Einsatz durch optimierte Transportkomponenten
- Umfassende Komfort- und Sicherheitsausstattung
- Weltweiter Herstellerservice



Liebherr-Werk Ehingen GmbH
Postfach 1361
D-89582 Ehingen
Tel.: (0 73 91) 502-0
E-Mail: info.lwe@liebherr.com
www.liebherr.com

LIEBHERR

Die Firmengruppe

Neue Namen



Mit dem F110B stellt Fassi nicht nur einen neuen Kran vor, sondern läutet einen Wechsel seiner Typenbezeichnungen ein. Durch den Einsatz hochwertiger Feinkornstähle ist der neue Fassi F 110B-Kran 300 Kilogramm leichter als sein Vorgänger. Das entspricht einer Reduzierung des Eigengewichtes um rund 20 Prozent.

Innerhalb der Serie hat der Kunde zudem viele Optionen, seinen Kran zu konfigurieren. Ausstattungsbeispiele sind mit oder ohne Kniehebel an Hauptsäule/Hauptarm und erster Knickarm, die Wahl der Anzahl der Ausschübe und vieles mehr.

Der F110B ist ein Kran in der 11 mt-Klasse. Er ist der erste Kran mit neuer Typenbezeichnung. Sukzessive wird dies in Zukunft auf alle Modellreihen erweitert.

Vertikal
net

Informieren Sie sich unter

▶▶ www.Vertikal.net

Sehen & gesehen werden!

Kurz & Wichtig

■ Der Arbeitsbühnenvermieter **Mateco** bietet ab August auch in Köln seine Dienste an. Kunden-Zielgruppe sind Mieter von LKW-Arbeitsbühnen. Dazu zählen neben der Industrie zum Beispiel Gebäudereiniger, Maler, Dachdecker sowie Garten- und Landschaftsbauer. Die Filiale ist nach Krefeld, Dormagen und Essen die vierte von Mateco in NRW.

■ Der Telematikspezialist **Enaikoon** hat sein zehnjähriges Firmenjubiläum gefeiert. Jüngstes Produkt aus dem Hause ist die webbasierte Software zur Anzeige und Auswertung von Ortungsdaten „Inviu“.

■ **Marco Murgia**, 41, ist neuer Vertriebsleiter bei **TPA Mobile Straßen**. Im Zuge der anhaltenden Unternehmensexpansion kümmert er sich ab sofort um

die Weiterentwicklung und Optimierung der Vertriebsstruktur in Deutschland sowie im angrenzenden Ausland.



■ Der Hydraulikservice **Pirtek** hat sein bundesweites Netzwerk von 54 Centern um weitere drei Standorte erweitert. Die Gebiete Hochsauerland, Bad Kreuznach/Nahe und Wesel/Niederrhein haben nun ihre eigene Station.

■ **Malcom Early** ist nun als Vice President Marketing für **Skyjack** tätig. Early ist bereits seit mehr als 25 Jahren in der Arbeitsbühnen- und Kranwelt zuhause und war unter anderem bei Manitowoc Cranes, JLG und zuletzt Volvo Construction Equipment aktiv.



■ Die Mannheimer Niederlassung der **AFI Arbeitsbühnenvermietung** ist nun nach Ludwigshafen umgezogen. Fünf Jahre lang war AFI in der Kurpfalz-Metropole vertreten.



Duo für Dudda: Eine TBR 200 und eine T 300 von Ruthmann hat sich die M. Dudda Hubarbeitsbühnenvermietung aus Oberhausen zugelegt. Geschäftsführer Martin Dudda hat der Dreiklang aus Qualität, Leistungsdaten und Service voll und ganz überzeugt.

BEYER
Mietservice ^KG

Europaweit clever mieten, statt teuer kaufen:
www.beyer-mietservice.de



- Arbeitsbühnen
- Minikrane
- Stapler
- Baumaschinen
- Generatoren
- Teleskopstapler
- Forstgeräte
- Event-Technik

Miethotline 0 18 05 / 92 99 70

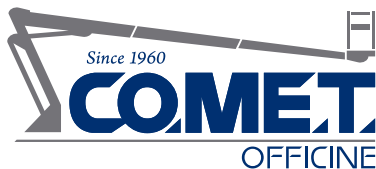
nur 14 cent/min. a. d. dt. Festnetz, Mobilfunk max. 42 cent/min.



Der erste Grove-LKW-Aufbaukran GSK55 für die deutsche Firma Klema Kranverleih hat sich bereits hervorragend bewährt. „Mit dem GSK55 erhalten wir die Hubkraft eines dreiaxigen AT-Krans, doch wir können ihn so einfach wie einen standardmäßigen LKW fahren“, erklärt Geschäftsführer Wolfgang Klenner und fügt an: „Da er als Anhänger an einem zweiachsigen LKW weniger als 40 Tonnen wiegt, können wir ihn auf deutschen Straßen ohne die Sondergenehmigungen fahren.“



Fenster putzen ist an sich etwas Alltägliches, auch im Schwarzwald. In Unterkirnach bestand die Sorge, dass die neu verlegten Pflastersteine des Gehwegs bei einem Einsatz einer Arbeitsbühne in Mitleidschaft gezogen werden. Die Lösung kam auf Ketten. Mittels einer Raupenarbeitsbühne von Schwenk konnten die Arbeiten ausgeführt werden. Das Gerät, ein Teupen Leo 23GT, hatte die „sanften“ Ketten um und die notwendige Reichweite von 11,20 Meter.



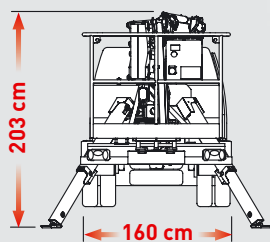
NEW EUROSKY HQ HIGH QUALITY

14 | 6



NEU, JETZT AUCH ZU VERMIETEN

Auch für Arbeiten in Innenräumen. Plattform mit eigenem Antrieb durch Einsatz eines optionalen Hilfs-Elektromotors, keine Träger oder Rampen für Bewegungen notwendig.

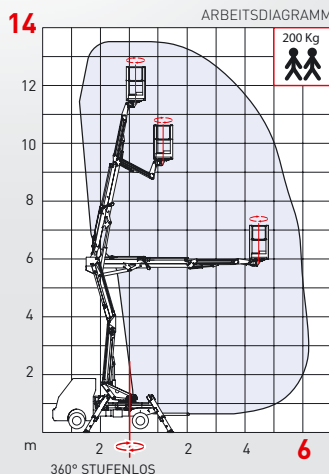


- Kein Begrenzer für die seitliche Reichweite notwendig
- Vollhydraulisch
- Niederdrucksystem (nur 25 bar)



- Übersteigungshöhe 6 m
- „JIB“-Endgelenkarm
- Stufenlose Turmdrehung um 360° ohne Begrenzung des Arbeitsbereichs
- 90°+90° Korbrotation für Arbeiten in jeder Position
- Stromanschluss 220V im Hebekorb
- Motorsteuerung vom Hebekorb aus
- Option eines Hilfs-Elektromotors für den Einsatz der Plattform ohne Fahrzeugmotor

14 | 2 | 6



Vertikal
2011

Informieren Sie sich unter

www.Vertikal.net

Sehen & gesehen werden!

SICHERHEIT UND TECHNOLOGIE FÜR DIE ARBEIT IN DER HÖHE



Bologna - Italy
Phone +39.051.6878711 - Fax +39.051.799902
E-mail: info@officinecomet.com - Webseite: www.officinecomet.com



UNI EN ISO 9001:2008 - Zertifikat Nr. CERT 69999-2010-AQ-ITA-SINCERT



Seit April letzten Jahres wächst in Frankfurt am Main ein neues Hochhaus in den Himmel. Die Ed. Züblin AG errichtet an der Neuen Mainzer Straße den 170 Meter hohen Taunus-Turm. Bei diesem Projekt ist ein Rudel „Wölfe“ im Einsatz: zwei Wipper Typ 355 B und zwei Wolff-Krane 180 B. „Durch die angrenzenden Hochhäuser und vor allem durch die stark befahrene Neue Mainzer Straße, die nicht überschwenkt werden darf, haben die Krane einen sehr eingeschränkten Bewegungsradius“, erklärt Florian Rehklau, Projektleiter bei Wolffkran.

Scholpps ATF 400G-6 erster Einsatz In voller Montur

Der erste mit Vollausrüstung ausgelieferte 400-Tonner ATF 400G-6 von Tadano Faun durfte bei seinem ersten Einsatz gleich einen Tandemhub bewältigen. Sein Partnerkran: ein Demag AC 650. Am Stammwerk der Firma Rieber in Reutlingen wurde eine 100 Tonnen schwere Presse über das Dach in die Fertigungshalle gehoben. Sechs so genannte Tiefziehpressen der Firma Rieber, Reutlingen, wurden für die Verlagerung von den Firmen Scholpp Montage und Scholpp Kran und Transport umgezogen. Die mit fast hundert Tonnen und Außenmaßen von 9 x 3,5 x 3,5 Metern schwerste Tiefziehpresse sollte als erste über das Hallendach an ihren neuen Arbeitsplatz in Betzingen platziert werden. Die maximale Ausladung von 26 Metern machte den Paralleleinsatz von zwei Mobilkränen notwendig. Da die Presse vor dem Einheben von einer liegenden Position in die senkrechte, spätere Arbeitsposition gebracht



werden musste und man sich nicht sicher war, ob das Erdreich dem Gewicht standhalten würde, wurde sicherheitshalber kurzfristig noch ein ATF 160G-5 als Nachführkran angefordert. Der

Demag AC 650 war dazu mit 160 Tonnen Ballast sowie der zehn Tonnen schweren Abspannung gerüstet worden. Der ATF400G-6 wurde mit 118 Tonnen Ballast bestückt.

+++ NEWS TICKER +++ NEWS

✚ **Thyssen Krupp Steel Europe** fährt seit Ende August voraussichtlich bis zum Jahresende Kurzarbeit. Schwache Auftragseingänge und hausgemachte Probleme sind der Grund dafür. Betroffen sind 2.170 der insgesamt 17.500 Mitarbeiter an den Standorten Duisburg-Hamborn, Duisburg-Hüttenheim, Bochum, Dortmund und Siegerland.

20 Millionen Euro liegen. Dazu beigetragen haben neue Produkte wie die LKW-Bühnen Zed 21 JH und die Zed 20.2.

✚ Neuerliches Rekordjahr für **SystemLift**: Mit über 100 Millionen Euro Jahresmietumsatz bezeichnet sich der Verbund als „die stärkste Arbeitsbühnen-Vermietorganisation in Deutschland“. Der Vorstandsvorsitzende Leopold Mayrhofer: „Ich verspreche, dass wir in einem Jahr ein noch besseres Ergebnis vorstellen werden.“

✚ Konjunkturumfrage des **ZDB** zufriedenstellend: Im Juli haben die befragten Bauunternehmen ihre Geschäftslage ähnlich bewertet wie im Vormonat. Weiter gut, aber auch nicht weiter verbessert – wird die Lage im Wohnungsbau beurteilt. Für den Wirtschaftsbau wird die Lage per Saldo weiter gut beurteilt. Insgesamt bleibt das Geschäftsklima in guter Verfassung, so der Zentralverband des Deutschen Baugewerbes.

✚ Im 1. Halbjahr 2012 lag der Auftragseingang des italienischen Herstellers von LKW- und Raupenarbeitsbühnen **CTE** um fünf Prozent höher als zur Vergleichszeit im Vorjahr. Auch wenn das Unternehmen keine konkreten Zahlen nennt, dürfte das Auftragsvolumen Schätzungen zufolge bei rund

✚ **Manitou** macht legte einen Gewinn von 21 Millionen Euro in den ersten sechs Monaten 2012 hin. Dies entspricht einem Plus von 40 Prozent gegenüber dem 1. Halbjahr 2011. Der Umsatz liegt bei 672 Millionen Euro, ein Plus von 20 Prozent. Aufgrund verschiedener Investitionen nahmen aber auch die Kredite um 92 Millionen Euro auf nunmehr 147 zu.



BBI-Konjunkturbericht Uneinheitlich

Die Umsätze der Unternehmen der deutschen Arbeitsbühnenbranche entwickelten sich im 2. Quartal des Jahres uneinheitlich. Trotz des unruhigen gesamtwirtschaftlichen Umfeldes zeigen sich die Unternehmen für das 3. Quartal vorsichtig optimistisch. Im 2. Quartal 2012 verzeichnete jedes dritte Branchenunternehmen einen Umsatzrückgang gegenüber dem Vergleichsquartal des Vorjahres. Weitere 35 Prozent der am Konjunkturtest des BBI-teilnehmenden Unternehmens erreichten die entsprechenden Umsatzniveaus. Gut 30 Prozent der Arbeitsbühnenvermieter konnten dagegen Umsatz-

zuwächse im Untersuchungszeitraum verbuchen. Damit wurden die zu Beginn des Quartals geäußerten Erwartungen der Branchenunternehmen verfehlt.

Trotz der aktuellen Unsicherheit auf den Märkten fallen die Erwartungen der Branchenunternehmen für das laufende 3. Quartal 2012 nochmals vorsichtig optimistisch aus. Immerhin 30 Prozent der Unternehmen gehen von einem Wachstum der Umsätze in diesem Zeitraum aus, und mehr als die Hälfte der Teilnehmer erwartet Umsätze auf dem Niveau des Vorjahresquartals. Nur gut 15 Prozent rechnen dagegen mit rückläufigen Zahlen. In den einzelnen abgefragten Vermietgruppen überwiegen jeweils die „Unverändert“-Erwartungen.

PLATTFORM BASKET

SELF-PROPELLED AERIAL WORK PLATFORMS



BESUCHEN SIE UNS AUF DER SAIE IN BOLOGNA
FREIGELÄNDE 44
STAND A56/B23

SPIDER 22.10



AUSFÜHRUNGEN

- BENZIN MOTOR + 220 VAC
- ELEKTRISCH 24 VDC + 220 VAC
- ELEKTRISCH 24 VDC + DIESEL



PLATFORM BASKET SRL

Via Grande 27 - 42028 Poggio (RE) Italy

tel: +39 0522 967666

info@platformbasket.com www.platformbasket.com



PALFINGER

LIFETIME EXCELLENCE



**EIN PARTNER,
ALLE LÖSUNGEN**

» IAA

Hannover, 20. bis 27.9.2012

Outdoor: F – K42

Indoor: Halle 26 – Stand D16

Erleben Sie auf der IAA 2012 den neuen Markenauftritt von PALFINGER, unter dem erstmals alle Hebe-, Lade- und Handlinglösungen vereint sein werden. Seien Sie dabei, wenn diese ihr perfektes Zusammenspiel live unter Beweis stellen.

WWW.PALFINGER.DE



„Art and the City“

Kran für die Kunst



und zwar im Rahmen des Festivals „Art and the City“ - Kunst im Öffentlichen Raum. Für ihr Werk „Lifting the Earth“ (2012) hat sich die Künstlerin Vanessa Billy im letzten Halbjahr intensiv mit dem Thema Baukran auseinandergesetzt und einen kleinen Marathon durch den Sicherheits- und Bewilligungs-

In Zürich ist es nichts Ungewöhnliches, wenn ein Baukran auf dem Turbinenplatz steht. Dass er im Rahmen einer Kunstaktion dort steht, aber schon – wenn man sich den jahrelangen Zank um den Zürcher Hafenkran in Erinnerung ruft (K&B berichtete). Stirnimann hat von Mai bis September einen Potain Igo T 70 auf- oder besser: ausgestellt,

Dschungel absolviert. Der Schnellmontagekran versucht, die Erde an seinen Haken zu nehmen – ein ironischer Seitenhieb auf den Bauboom in Zürich-West. Im Kunstkontext haben die Baumaterialien offenbar eine polarisierende Wirkung. Für die Mitarbeiter von Stirnimann hat sich die etwas andere Kranarbeit auf alle Fälle gelohnt.



Eingetroffen



Ausgebaut

Maveltech hat für seine Teleskop-Scherenbühne namens „AirLift“ ein Patent erteilt bekommen. Bislang hat das Schweizer Unternehmen zwei Versionen realisiert, beide auf der Basis von 3,5-Tonnen-Fahrzeugen. Die eine ist elektrisch betrieben, die andere durch Nebenantrieb. Zudem gibt es eine Version, die stützenlos verfahrbar ist. Bereits in der Entwicklung stehen Versionen bis 22 Meter Arbeitshöhe auf konventionellen sowie auf LKW-Chassis. Zudem ist Maveltech nun Vertriebspartner von France Elevateur für die Schweiz.



Schuler & Schuler aus Immensee hat sich mit einer kompakten Arbeitsbühne verstärkt: Frisch eingetroffen ist eine Anhängerbühne mit Radantrieb vom Typ Snorkel XT24 SD, welche die Besonderheit aufweist, dass es sich um einen Scherenaufbau handelt. Sie verfügt über eine selbstnivellierende Abstützung, die auch vom Korb aus bedient werden kann. Die Bühne kommt auf über neun Meter Arbeitshöhe und stemmt 227 Kilogramm Korblast.



140 Tonnen umgeschlagen
Vorsicht, Wind!

Einen 140 Tonnen schweren Autoklaven transportierte Felbermayr von Aschach an der Donau in das etwa hundert Kilometer entfernte Werk der FACC AG in Oberösterreich. Der Autoklav wurde bei Coesfeld in Deutschland gefertigt und per Schiff nach Österreich transportiert. Bereits einige Tage vor dem Eintreffen des Schiffes sorgte der – für das Umschlagen vom Schiff auf den Tieflader benötigte – Kran für Gesprächsstoff in der Region. Aufgrund der Ausladung von rund dreißig Metern wurde ein Liebherr LR 1600 auf 48 Meter und in Stellung gebracht. „Windböen ließen den Hub beinahe scheitern“, kommentiert Projektleiter



Günther Wimmer. Doch nach etwa einer Stunde beruhigte sich das Wetter und der 140 Tonnen schwere Autoklav konnte vom Schiff auf den Tieflader umgeschlagen werden. Ein vier Tage dauernder Schwertransport konnte beginnen.



+++ NEWS TICKER +++ NEWS

Im März 2012 erwarb **Felbermayr** die Geschäftsbereiche Wasser- und Dückerbau sowie die Teilbereiche Deponiebau, Kampfmittelräumung und -erkundung der insolventen Reinhold Meister Gruppe mit Sitz in Hengersberg, Deggendorf. Felbermayr erweitert damit das beste-

hende Segment Wasserbau und erschließt dadurch neue Tätigkeitsbereiche. Gleichzeitig wurde die österreichische Tochterunternehmung Reinhold Meister Austria GmbH zu hundert Prozent übernommen. Felbermayr verfolgt damit die Zielsetzung, sich verstärkt im europäischen Wasserbau zu etablieren.



Der österreichische Kran- und Bühnenvermieter Prangl hat ein Dutzend Arbeitsbühnen bei Ruthmann bestellt. Die Order umfasst die Modelle TB 220 und TB 270, T 330 und T 370 sowie die Internat-Neuheit T 460. Die Paketbestellung ging bereits im Frühjahr bei Ruthmann ein. Nun wurde das erste Gerät ausgeliefert: Prangl nahm eine T 330 auf 7,49-Tonnen-Chassis in Empfang.

DIE FARBE DER

EFFIZIENZ

Die neuen, starren Genie® Teleskopstaplermodelle GTH™-4014 und GTH™-4018 sind durch reduzierte Komplexität & Gesamtbetriebskosten effizient auch bei anspruchsvollen Einsätzen unter beengten Bedingungen.

Hohe Reichweite & Manövrierfähigkeit

- Hubhöhe 13,60 m, Reichweite nach vorne 9,08 m (GTH-4014)
- Hubhöhe 17,60 m, Reichweite nach vorne 13,33 m (GTH-4018)
- Max. Tragfähigkeit 4.000 kg
- Kleiner Wenderadius außen, nur 3,80 m
- Kompakt: ideal bei beengten Einsätzen
- Hydrostatik-Getriebe für präzises & reibungsloses Manövrieren

Effizient, einfache Bedienung & Wartung

- 30 km/h Fahrgeschwindigkeit
- Motoren erfüllen die Europäische Emissionsnorm Stufe IIIB.
- Innovative Servicefunktionen & Komponentenzugang für einfache Wartung
- Neu gestaltete & komfortable Kabine

Danke für Ihren Besuch auf der Platformers Days 2012.

Genie®
A TEREX BRAND

+49 (0)4221 491810

EMAIL AWP-InfoEurope@terex.com

Mehr Infos: www.genielift.de/Genie_News

WERDEN SIE GENIE GTH HÄNDLER

Wir suchen Vertriebspartner im gesamten Bundesgebiet* zum Vertrieb unserer Genie® Teleskopstapler an Industrie und Handwerk, sowie kleine und mittelständige Vermietunternehmen



* In folgenden Großräumen: Schleswig Holstein, Hamburg/Bremen, Mecklenburg Vorpommern, Magdeburg, Berlin/Brandenburg, nördl. Ruhrgebiet, Westfalen, Köln, Siegen, Kassel/Fulda, Thüringen, Dresden/Cottbus, Rheinland- Pfalz, Saarland, Franken, südl. Baden Württemberg, München, westl. Österreich.



Die **HR17 Hybrid 4x4** ist eine Maschine der neuen Generation der umweltbewusstesten Arbeitsbühnen von **Niftylift**.

- Effizienter, intelligenter Hybrid-Antrieb
- Emissionsfreier Modus Nur-Elektroantrieb
- Kompaktes & leichtgewichtiges Chassis
- Klassenführender Arbeitsbereich
- SiOPS® & ToughCage als Standard

Die **HR17 Hybrid 4x4** verkörpert das beste der Niftylift Design-Philosophie, indem sie fortschrittliche und patentierte Hybrid-Antriebstechnologie mit leistungsfähigem 4-Radantrieb kombiniert.

Sie liefert klassenführende Reichweite von einem kompakten, super-leichtgewichtigen und manövrierfähigen Chassis.

Mit **SiOPS®** und **ToughCage** als Standard können die Bediener ihre Arbeiten im Vertauen, das ihre Sicherheit von höchster Wichtigkeit ist, durchführen.

Die **HR17 Hybrid 4x4** ist die ultimative Kombination aus Leistung, Wirtschaftlichkeit und, am wichtigsten, Sicherheit.

Besuchen Sie bitte unsere Webseite, um mehr über die Nifty **HR17 Hybrid 4x4**, zu erfahren.

Rufen Sie uns nun an, um eine Vorführung zu arrangieren:

+44 (0)1908 223456



SMARTPHONE QR-CODE-SCANNER BENUTZEN



Herausgefordert

Erster Challenger für Holland



Der 1931 gegründete Kranvermieter De Gier aus Rotterdam ist Besitzer und Betreiber des ersten Terex Challenger 3160 in den Niederlanden. Der ältere Sohn des Firmengründers und jetziger Inhaber Richard De Gier kümmert sich um das operative Geschäft. Er sagt: „Die Rentabilität des Challenger ist gut, das ist ein großer Trumpf in einem schwachen Markt. Und er hat genug Power, um auch Einsätze zu übernehmen, die eigentlich größeren Kranen vorbehalten sind. Und er kostet dabei weniger. Und mit den strenger Straßen-Vorschriften ist seine Fähigkeit, innerhalb der zwölf Tonnen Achslast auf der Straße fahren zu dürfen, etwas sehr Wichtiges für uns in den Niederlanden.“ Gleich zwei Challenger hat mittlerweile Barneveldse Kraanverhuur, kurz BKV.

Ausgezeichneter Neuzugang

Titan Boom für Collé



Der niederländische Vermieter Collé Rental & Sales, mit Niederlassungen in Deutschland, den Niederlanden und Belgien, ergänzt die umfangreiche Mietflotte um den MEC Titan Boom. Er wurde bei den IAPA-Awards im Frühjahr zur internationalen Arbeitsbühne des Jahres erklärt. Der Titan Boom ist zugleich Teleskoparbeitsbühne, Teleskopklader (1.800 Kilogramm Nutzlast) und verfügt über eine Megadeck-Plattform (6,70 x 2,28 Meter), wie man sie von massiven Scherenbühnen kennt. Collé verspricht: „Der Einsatz des MEC Titan Boom heißt in vielen Fällen, dass weniger Maschinen für ein Projekt gebraucht werden, dadurch können ein erheblicher Zeitgewinn und Kosteneinsparungen realisiert werden.“

Umfirmiert

Der Kranvermieter und Spezialist für Industrieumzüge Van Oorschot Hijs- en Transporttechniek BV firmiert neu als Indumove. Damit wird der Hauptakzent im Namen zwar auf die industriellen Umzüge und die gewachsene Internationalität gelegt, aber das Angebot umfasst unter anderem weiterhin Montage und Demontage, Hub- und Hebertechnik, Spezialtransporte, Lagerung, Umschlag und Kranvermietung.

Fünf Mal GSR

Beliebt bei Belgiern



Die ersten fünf GSR E320PXJ in Belgien wurden bestellt. Das erste Gerät wurde schon während der Apex 2011 an die Sijtsma Groep ausgeliefert. Nummer zwei ging nach Westflandern

an die Firma Stabil. Das Unternehmen hat vor elf Jahren das erste Gelenkteleskop auf LKW gekauft, eine GSR 269P Pantel. Nun konnte der belgische Händler von GSR, Allift, die neue E320PXJ auf einem 18-Tonnen-Volvo aufbauen. Eine weitere Maschine, aufgebaut auf einem 19-Tonnen-Iveco-LKW, tut nun in Antwerpen ihre Dienste in der Flotte von GF Hoogwerkers, vormals Storm Hoogwerkers. Die vierte Maschine wandert in die Mietflotte von Publilux. Das Unternehmen hat bereits elf GSR-Bühnen. Den fünften Auftrag über eine GSR E320PXJ hat Allift schon weitergereicht, den Kunden aber noch nicht genannt.

Bühnen und Stapler

Frische Neugründung



Arbeitsbühnen-Knowhow trifft auf Teleskopklader-Erfahrung: Philippe Parmentier und Hervé Missiaen haben sich zusammengetan für ihre Neugründung HM&P International. Seinen Sitz hat das Unternehmen in Waregem unweit von Gent, im Norden Belgiens. Während die neue Firma Missiaens früheres Unternehmen HM International enthält, das sich seit 2002 dem Im- und Export von Teleskop- und Geländestaplern widmet, steuert Parmentier seine Expertise in Sachen Arbeitsbühnen bei. Die beiden Partner wollen ihren Kunden neue und gebrauchte Maschinen aus diesen Bereichen anbieten, also primär Bühnen, Stapler und Teleskopklader. So sollen Kunden Beratung und Unterstützung beim

Kauf des richtigen Equipments bekommen – und das zum richtigen Preis.



Elf Minis

Heli, der belgische Maeda-Händler, hat gemeinsam mit dem Europa-Händler Kranlyft einen Auftrag über elf Einheiten platziert. Der Auftrag umfasst je drei MC285 und MC305 sowie vier MV 405 und einen LC785B. Die ersten drei Einheiten sind bereits ausgeliefert worden, und die restlichen Geräte werden in den nächsten Monaten geliefert.

Über Stock und Stein



Nachdem er im Mai seine zweite Mecaplus-Bühne erhalten hat, konnte Frieder Liebich diese vor kurzem erstmals im Gelände einsetzen. Bei Arbeiten am Neubau eines landwirtschaftlichen Stallgebäudes in Bühlerzell konnte die ME 16 SL sich beweisen. Von der Bühne aus erfolgte die Montage der Unterkonstruktion für die Wandverkleidung. Das Gelände um das Stallgebäude ist unbefestigt und weist zum Teil zehn bis 20 Prozent Gefälle auf. Die Gelenkteleskopbühne verfügt über einen Kompressor und Stromaggregat für das autarke Verwenden aller gängigen Montage- und Baumschnittwerkzeuge im Korb.



Breuer & Wasel setzt neues Schaufelrad ein

Sichere Auslastung

Im Tagebau Hambach gehören die Mobilkrane von Breuer & Wasel zum gewohnten Bild: Sieben Geräte des Schwerlastlogistikers sind permanent in diesem größten Braunkohle-Abbau Deutschlands stationiert. Drei weitere Liebherr-Mobilkrane wurden nun zur Verstärkung in den Tagebau geschickt, da einem gigantischen Abraumbagger vor Ort ein neues 140 Tonnen schweres Schaufelrad eingesetzt werden musste. Das Schaufelrad war in Einzelteilen angeliefert und auf dem Montageplatz zusammengebaut worden. Hier packten dann die drei Mobilkrane LTM 1500-8.1, LTM 1400-7.1 und LTM 1350-6.1 erstmals an, um das in Fertigungsposition liegende Rad zu wenden und auf eine Schwerlast-Raupe zu verladen. Für das Kippen der



Last mussten eigens Anschlagmittel konstruiert werden. „Wir mussten zudem eine Sicherheitsanweisung des Auftraggebers beachten, wonach bei Tandem-Liftarbeiten die Krane zu höchstens 80 Prozent ausgelastet sein dürfen“, erklärt Jürgen Oprée,

Technischer Leiter bei Breuer & Wasel. Am Abraumbagger selbst wiederholte sich dann der Vorgang zum Aufrichten des Rades. Wieder übernahmen die beiden größeren Liebherr-Geräte das Bauteil und verhooben es in die Einbauposition.

Gleich zwei neue Krane hat Martin Wiemann, Inhaber der Wiemann GmbH & Co. Autokrane KG in Dortmund, in Empfang genommen. Liebherr übergab einen LTM 1130-5.1 und einen LTM 1500-8.1. Der neue 500-Tonner ist bereits der dritte in der Wiemann-Kranflotte. Er ist für bundesweite Einsätze in der Industrie, im Kraftwerksbau und in der Windkraft vorgesehen. Der neue 130-Tonner LTM 1130-5.1 ist für das Tagesgeschäft im regionalen Bereich eingeplant.

Neue Web-Lösung

Vermieten übers Netz

Das Internet hat die Geschäftswelt in den letzten zehn Jahren stark verändert. Wenig entwickelt ist hingegen die Online-Vermietung von Baumaschinen im B-to-B-Bereich. Um die Basis hierfür zu legen, bedarf es unter anderem einer Plattform für das Internet. Das neu gegründete Unternehmen RentPlus Websolutions GmbH hat für den Online-Vertrieb von Mietgeräten ein System entwickelt und im Markt eingeführt. Vorgestellt wurde dies auf dem letzten BBI-Forum in Friedewald.

Das Team um Heiko Steinecke hat sich dem Thema seit vier Jahren gestellt und in Zusammenarbeit mit einem namhaften Anbieter im Baumaschinen-Bereich ein Standard-Mietshop-System entwickelt. Bis Ende des Jahres

wird die Webapplikation „Rent+“ mit vielen nützlichen Funktionen der Branche zur Verfügung stehen.



„Ist der Preis o.k.“
 Schau nach: www.lectura.de

Hubarbeitsbühnen

Ritter-von-Schuh-Platz 3, D-90459 Nürnberg
 Tel.: +49 911-43 08 99-0, info@lectura.de, www.lectura.de

BONINSEGNA

dal 1956

LEVELS AND INCLINOMETERS FOR YOUR SAFETY

Via A. Manzoni 10
 22020 FALOPPIO (COMO)
 Tel: +39 031 987055
 Fax: +39 031 986741
 Email: info@boninsegna.it
 Web: www.boninsegna.it

Innovative Working Solutions

Solo Gyps



BRAVI
 PLATFORMS



Leonardo HD
 Heavy - Duty



www.braviisol.com