

UM EINEN DURCHBRUCH ZU SCHAFFEN,
BRAUCHT MAN...



EIN WERKZEUG- KEIN SPIELZEUG



www.ctelift.com

ZED 20 CSH

TECHNISCHE DATEN:

Arbeitshöhe 20m · Seitliche Reichweite 9,2m ·
Traglast 250kg

EIGENSCHAFTEN:

- Schnell und leicht aufstellbar mit den neuen "H" - Stützen
- Sehr kompakt - Gesamthöhe 2,50m
- Keine hintere Ausladung
- Sigma Schere ermöglicht vertikales Arbeiten mit einer Funktion
- "Saubere" Auslegerkonstruktion, alle Kabel und Schlauchführungen intern angebracht

NEU:
TRAGLAST
250 KG!

1981-2011
30th

 **CTE**[®]
WORK BECOMES EASY

www.inprima.it

PLATTFORM BASKET

SELF-PROPELLED AERIAL WORK PLATFORMS

Raising The Standards



Use QR Code reader

Spider 22.10

Die vielseitigste
Raupenarbeitsbühne
jetzt verfügbar:

- Diesel + Elektrik 230Vac
- Diesel + Batterie 24 Vdc
- Battery 24Vdc + Elektrik 230Vac

Maßgeschneidert
nach
Kundenwunsch



 KUNZE

Kunze GmbH
Hermann-Oberth-Strasse, 3
83052 Bruckmuehl
Tel. +49 (0)8062 726110
info@kunzegmbh.de

Via Grande 27-42028 Poviglio (RE) Italy tel: +39 0522 967666
fax: +39 0522 967667 info@platformbasket.com

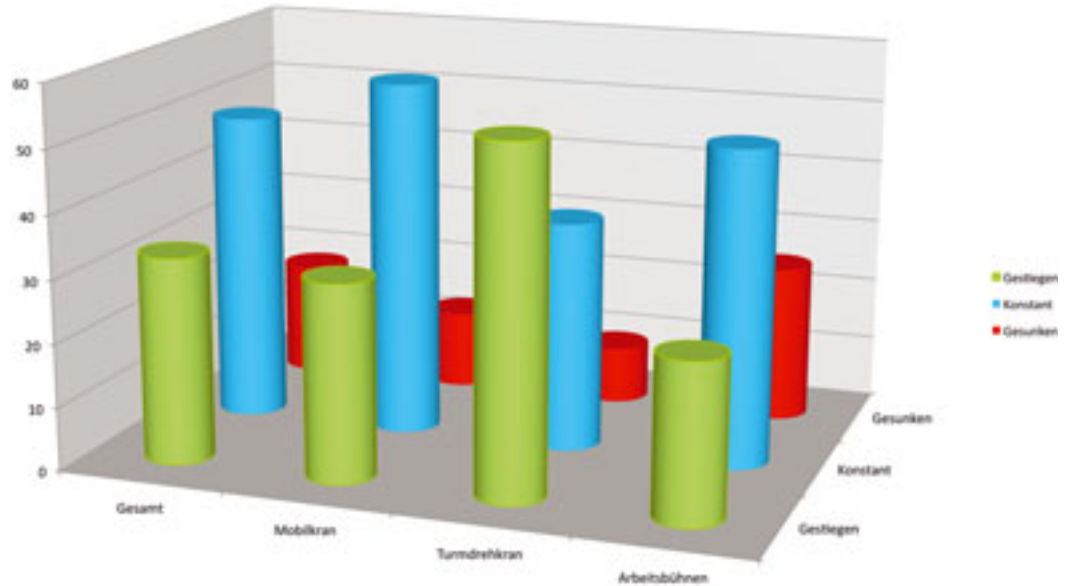


PLATFORM BASKET SRL

Der Gegenwind frischt auf

Deutschland hat sich bis dato gegen die Auswirkungen der Finanzkrise erfolgreich gestemmt. Aber immer wieder wurde und wird die Frage gestellt, wie lange noch? Um die Antwort vorwegzunehmen: das weiß keiner, und sei er noch mit so viel Weisheit geschlagen. Die jährliche Umfrage von *Kran&Bühne* will denn auch nur ein Stimmungsbild aus der Branche vermitteln, denn es hilft zu wissen, wo man selbst steht. Und vorweg dies. Wenn hier gejamert wird, dann sind zwei Aspekte nicht außer Acht zu lassen. Der erste ist, dass Deutsche in vielem Weltmeister sind und den Jammer-Titel ungern abgeben. Der zweite Aspekt ist, dass das alles derzeit auch auf einem hohen Niveau geschieht. Die folgenden Zahlen aus dem Juli dieses Jahres helfen vielleicht zu verstehen, warum diese Aussage nicht unberechtigt ist. Deutschland: 5,5 Prozent; Italien: 10,7 Prozent; Griechenland: 24,4 Prozent; Spanien: 25,1 Prozent. Das sind die offiziellen Arbeitslosenquoten der Länder von Juni 2012. Was das für die

Die Protagonisten werden etwas unruhiger. In der jährlichen Umfrage von *Kran&Bühne* zeigen sich die Vermieter reservierter, ohne die Zuversicht zu verlieren.



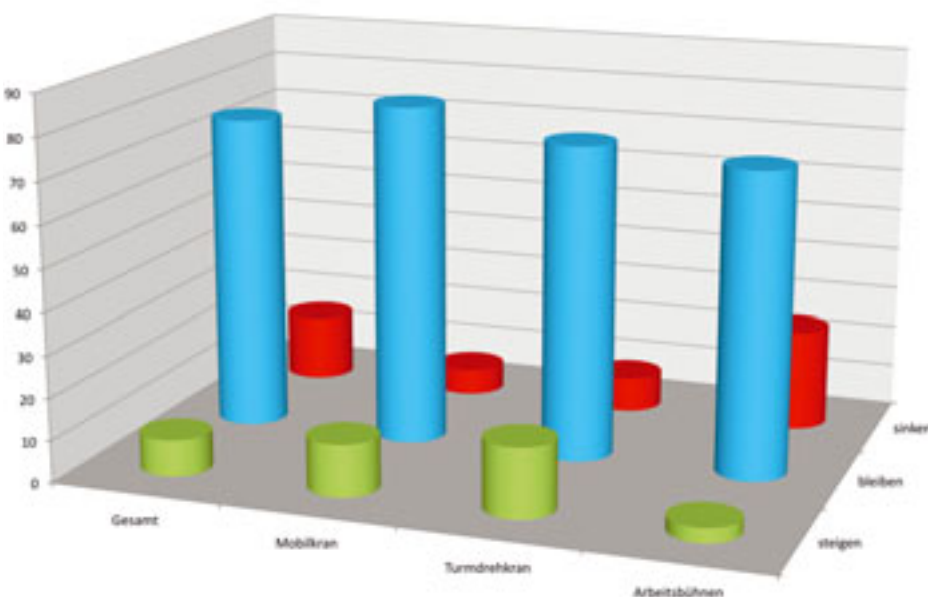
Wie haben sich Ihre Mietpreise in den letzten zwölf Monaten entwickelt?

Binnenwirtschaft bedeutet, ist leicht zu erkennen. Noch deutlicher wird aber, wenn man die Zahlen von Juli 2007 dagegenstellt. Damals hatte Deutschland eine Arbeitslosenquote von 8,7 Prozent und lag damit mittendrin oder noch darüber – Italien: 6,2 Prozent, Griechenland: 8,2

Prozent, Spanien: 8,3 Prozent. Und spiegelt sich das in den Aussagen unserer Umfrage wider? Es ist zu spüren, dass Deutschland sich nicht auf Dauer als Insel der Glückseligen preisen kann. Gleichwohl die Wirtschaftslage sehr stabil war, zeichnet sich eine leichte

Eintrübung ab. Die Vermietpreise sind im vergangenen Jahr bei knapp einem Drittel der Befragten gestiegen, bei der Mehrzahl konstant geblieben aber auch bei rund einem Sechstel gesunken. Im Jahresverlauf gab es ein Ab und Auf. „Ab Mitte des Jahres haben sich die Preise wieder erholt“, teilte einer der Befragten offen mit. Vor allem im Bereich der Arbeitsbühnen halten sich steigende und fallende Preise die Waage. Aber auch in den anderen Sparten ist manchem auch der Spaß an der Arbeit deutlich madig gemacht worden. Einer der Befragten aus der Mobilkranbranche ließ denn auch seinen Gefühlen freien Lauf: „Es bleibt genauso besch... wie es ist. Wo sollen die Preise denn noch weiter runtergehen? Haben Sie eine Maschine erlebt, die weniger bringt als ein Autokran?“

Wen wundert es daher, dass etwa 80 Prozent aller bei der Frage 'Wie entwickeln sich die Preise im kommenden' ▶▶



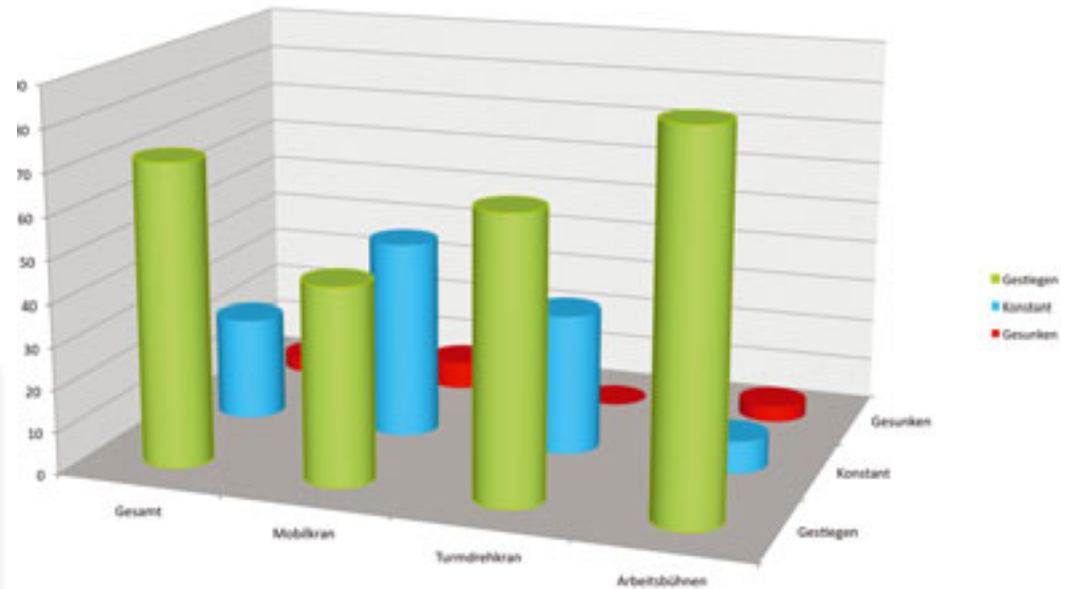
Was glauben Sie, wie werden sich Ihre Mietpreise in den kommenden zwölf Monaten entwickeln?

« Jahr für die Antwort „konstant bleibend“ entschieden haben. Das ist eine sicherlich eine Mixtur aus Hoffnung und Wahrheit. Dabei zeigen sich die Arbeitsbühnen aber viel skeptischer als die Kranbranche.

Anonymisierung

In der jährlichen Umfrage anonymisieren wir sowohl die Fragebögen als auch die Antworten. Damit wollen wir auch die Möglichkeit bieten, klare Worte fallen zu lassen, ohne an den Pranger gestellt zu werden.

Kran & Bühne



Wie hat sich die Zahl der Maschinen in Ihrer Mietflotte im letzten Jahr entwickelt?

Hier wird noch eher mit einem Preisverfall gerechnet. Mancher der Befragten untermauert dies mit seiner persönlichen Einschätzung. Hier zwei der Statements: „Bereits jetzt ist erkennbar, dass größere Bau- und Instandhaltungsmaßnahmen in der Industrie für die nächsten Jahre sehr sorgfältig geprüft und teilweise verschoben oder auf Eis gelegt werden. Anstehende Geräteinvestitionen im eigenen Unternehmen sind vordergründig Ersatzbeschaffungen. Es zeichnet sich eine Überkapazität ab.“ „In der Vermietung nimmt der Gegenwind zu. Schon jetzt sehen wir Rückgänge bei der Auslastung (nicht bei den Mietpreisen). Erst Anfang 2014

wird sich der Mietmarkt wieder stabilisieren. Im Verkauf wird die bauma nächstes Jahr für eine Sonderkonjunktur sorgen, die aber mit Rabatten erkaufte sein wird.“

Es wird investiert

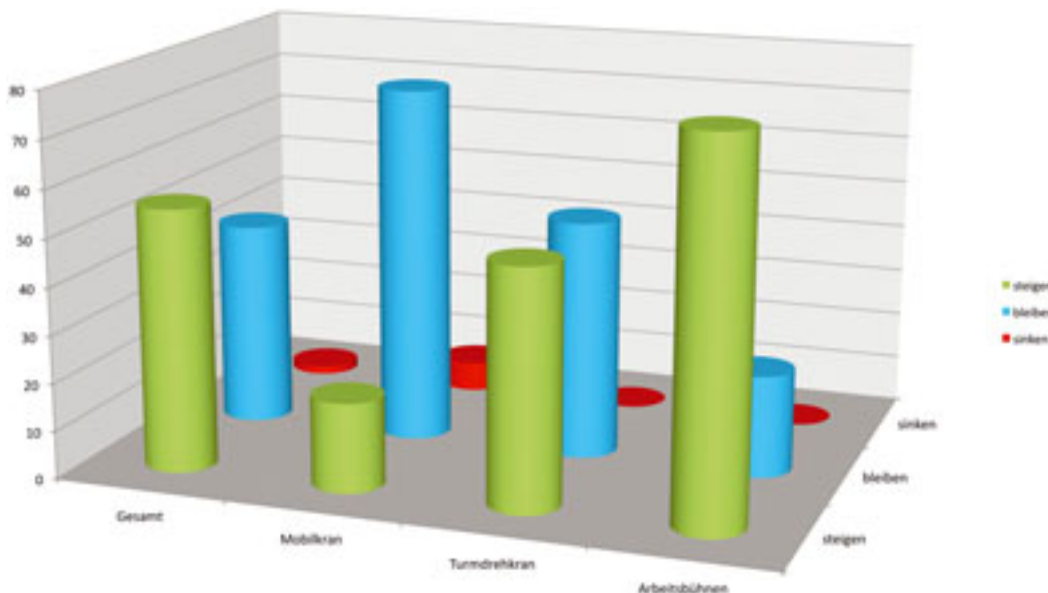
Bei solchen Vorzeichen könnte man schnell zu dem Schluss kommen, dass der Geldbeutel mit einer doppelten Klammer versehen und ganz tief ins Täschchen verschoben wird, um sein Hab und Gut zu bewahren. Es ist eher das Gegenteil der Fall. Schon in den letzten zwölf Monaten haben die Vermieter immer wieder investiert und ihre Flotte erweitert. Daran soll, so die Aussagen der Befragten, sich nichts

ändern. In der Bühnenbranche will die Mehrzahl der Beteiligten ihre Mietflotte weiter ausbauen. Selbst bei den Turmdrehkränen haben über 50 Prozent den Plan, weiter aufzustocken. Lediglich in der Mobilkranbranche wird der Maschinenpool nur bei rund einem Fünftel ausgebaut. Mancher plant sogar zu reduzieren, die meisten jedoch, ihren Stand zu halten und es bei Ersatzbeschaffungen zu belassen. Im Vergleich zu den bisherigen Investitionen geben sich die Vermieter zwar zurückhaltender, aber es wird nicht alles in den Sparstrumpf gesteckt. Der Eindruck, der sich daraus ergibt, ist, dass der Gegenwind auffrischt, aber ein Voranschreiten nicht unmöglich macht.

Den meisten macht es Spaß

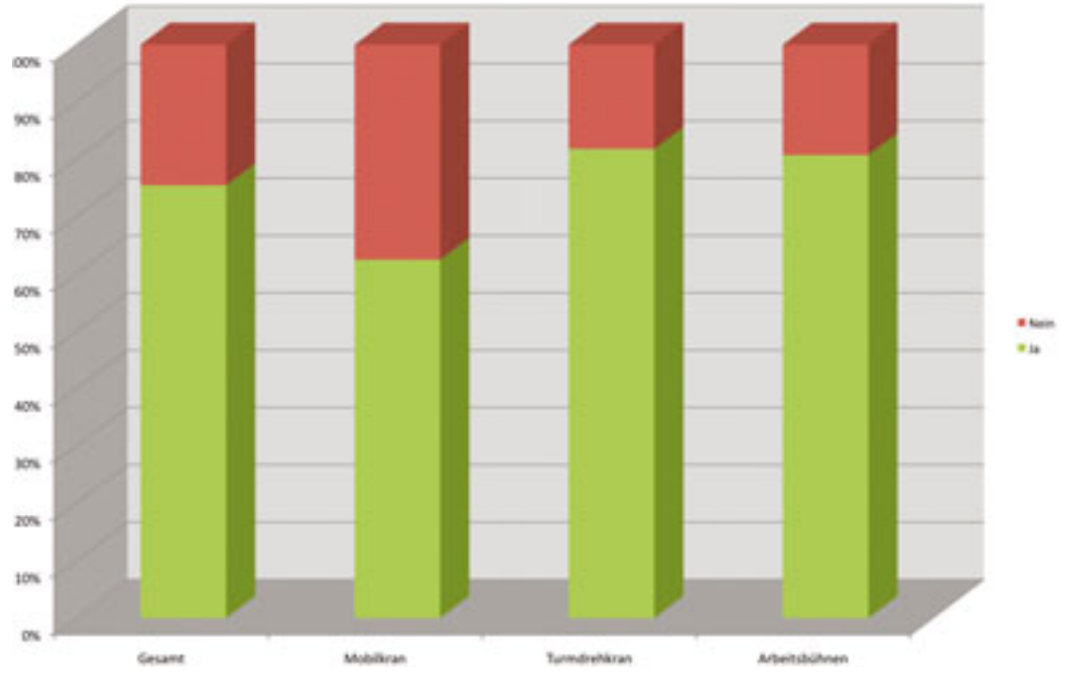
Seit nunmehr über zehn Jahren stellen wir die immer wieder die gleichen fünf Fragen. Neben der Entwicklung der Mietpreise und der Fuhrparkgröße mit jeweiligen Rück- und Ausblick, fragen wir immer wieder auch 'Würden Sie einem jungen Menschen empfehlen, sich für Ihre Branche zu entscheiden?'. Eine Frage, die viele erst einmal aus dem Konzept bringt und zwingt sich, mit ihrem Beruf auseinanderzusetzen. Die Frage eröffnet ein wenig einen Einblick in die Gemütslage der Befragten. Macht dem- oder derjenigen das Ganze noch Spaß? Ist das Vermieten von Arbeitsbühnen und Kranen etwas, mit dem man sein Geld verdienen kann und soll? Das Erstaunliche: Den meisten macht es Spaß. Mehr als zwei Drittel antworten mit „Ja“. Die Quote liegt im Bereich Turmdrehkrane sowie Arbeitsbühne sogar bei über 80 Prozent. Die Branche hat scheinbar nach wie vor Potenzial und ist so lebendig, dass man auch in den kommenden Jahren hier sein Auskommen finden kann. Um dies zu unterstreichen, fügte einer der Befragten an, dass er „gerade einen jungen Menschen eingestellt habe“.

Nebst den Standardfragen versuchen wir immer wieder andere Aspekte zu beleuchten. In diesem Jahr haben wir die Frage gestellt, 'Befürchten Sie, ►►

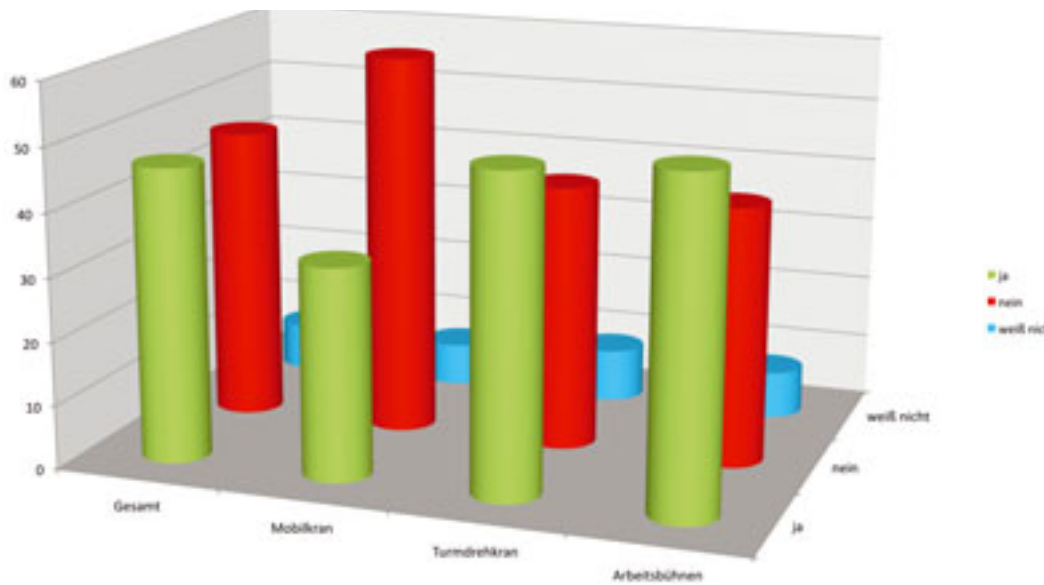


Wie wird sich die Zahl der Maschinen in Ihrer Mietflotte im kommenden Jahr entwickeln?

« dass ausländische Vermieter auf den deutschen Markt kommen? Hier sind richtig gemischte Gefühle am Werk. Die Antworten „Ja“ und „Nein“ halten sich insgesamt die Waage. Diesmal sind es die Mobilkranvermieter, die sich nicht so von dem Gedanken nervös machen lassen, dass weitere Anbieter auf den Markt kommen. Im Bereich Arbeitsbühnen und Turmdrehkrane ist die „Furcht“ größer. Ob diese Furcht berechtigt ist, da sind sich die Protagonisten uneins. Manch einer kommentierte die Frage mit der Antwort „Nein, die sind schon da“ und zeigt damit auf, dass es jetzt schon gang in gäbe ist. Andere sagten, dass sie „keine ausländische Vermieter fürchten, aber sicher sind, dass sie



Würden Sie einem jungen Menschen empfehlen, sich für Ihre Branche zu entscheiden?



Die überwiegende Mehrheit plant einen Besuch ein, aber es gibt auch genügend Befragte, die Zurückhaltung zeigen.

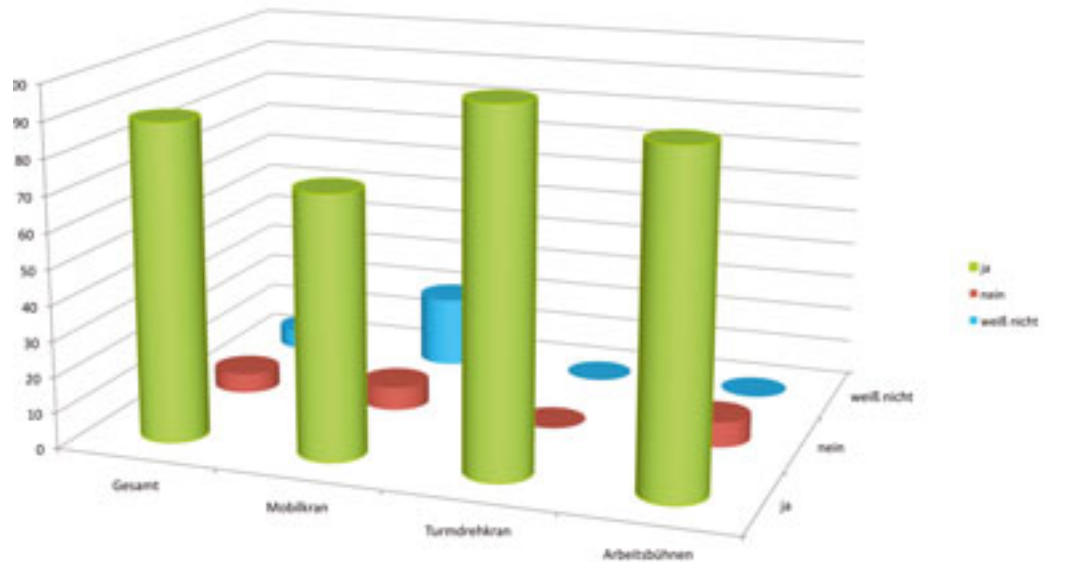
Alles in allem zeigen die Zahlen, dass im Vergleich die Mobilkranvermietung den Beteiligten am wenigsten Freude bereitet. Hier ist der Markt gegenüber den Arbeitsbühnen oder Turmdrehkranen deutlich angespannter. Nichtsdestotrotz und um den Anfangsfaden aufzunehmen, sind Geschäfte in Deutschland nach wie vor machbar, nicht einfach, aber sicherlich realisierbar. **K&B**

Fürchten Sie, dass große ausländische Vermieter auf den deutschen Markt kommen?

kommen.“ Weitere gehen davon aus, dass „neue Marktteilnehmer aus Fernost“ kommen werden.

(Fast) Alle gehen hin

Im kommenden Jahr findet die bauma in München statt. Da liegt die Frage nahe, ob man diese Messe besuchen werde. Das Ergebnis ist überwältigend. Fast 90 Prozent sagten „Ja“. Das zeigt den Stellenwert der Veranstaltung, zu der über eine halbe Million Besucher erwartet werden. Sich diesem Trend nicht anschließen wollten sich die Befragten aus dem Bereich der Mobilkrane.



Nächstes Jahr ist die bauma. Werden Sie die Messe besuchen?