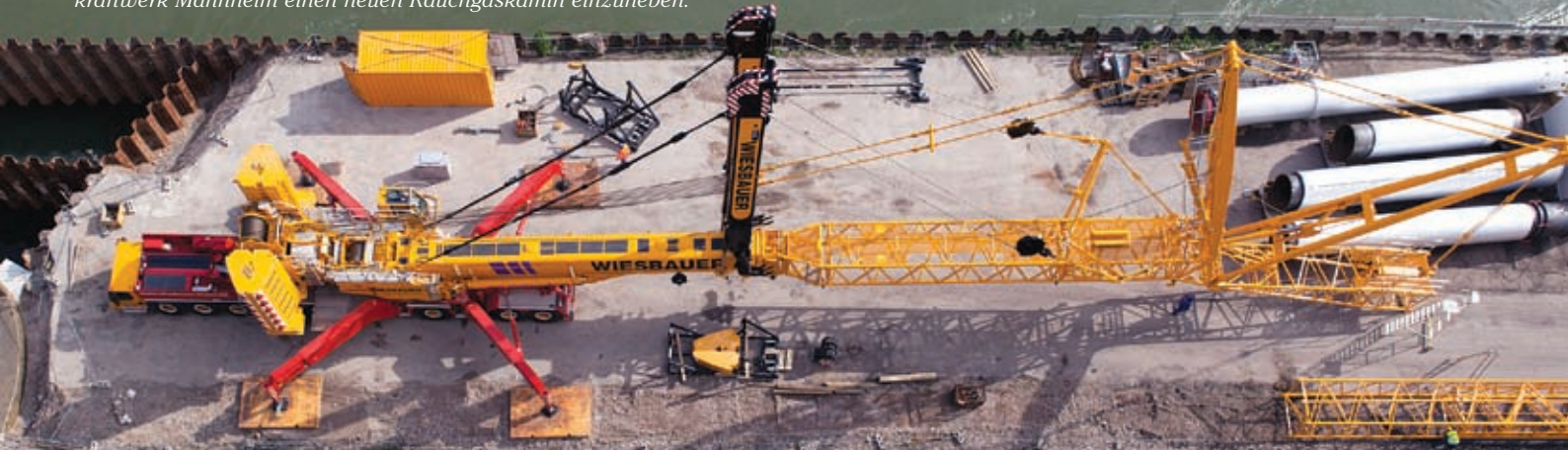


In nur 1,5 Tagen baut das Wiesbauer-Team den LTM 1750-9.1 erstmals in Maximalkonfiguration und somit zu voller Höhe auf, um am Großkraftwerk Mannheim einen neuen Rauchgaskamin einzuheben.



Der Liebherr LTR 1060 von Clausen Kran aus dem Wallis bewährt sich in hochalpinem Gelände: Am Simplonpass in rund 2.000 Meter Höhe hilft er beim Neubau der Schutzgalerien für die Verkehrswege.

Beyer ravet mit: Mit einer Vielzahl von Geräten war der Beyer Mietservice bei einem großen Rave-Festival vertreten. Fein abgestimmt wie der Sound war auch das Zusammenspiel verschiedener Scheren- und Gelenkbühnen zwischen zehn und 27 Meter.