

# Kran &

DAS MAGAZIN FÜR  
KLAN- UND ARBEITS-  
BÜHNEN-ANWENDER

# Bühne

16. Jahrgang

Bühnen, Ballons und Brandneues

# Cramer feiert 50 Jahre

Vertikal Verlag | Sundgatallee 15 | 79114 Freiburg • PVST E46564 • Deutsche Post AG • Enggelt bezahlt



Vertikal  
.net

Hart umkämpft: Große LKW-Bühnen • Turmkrane aus dem Tal • Prognose 2014



# Unsere Zahlen sprechen für sich

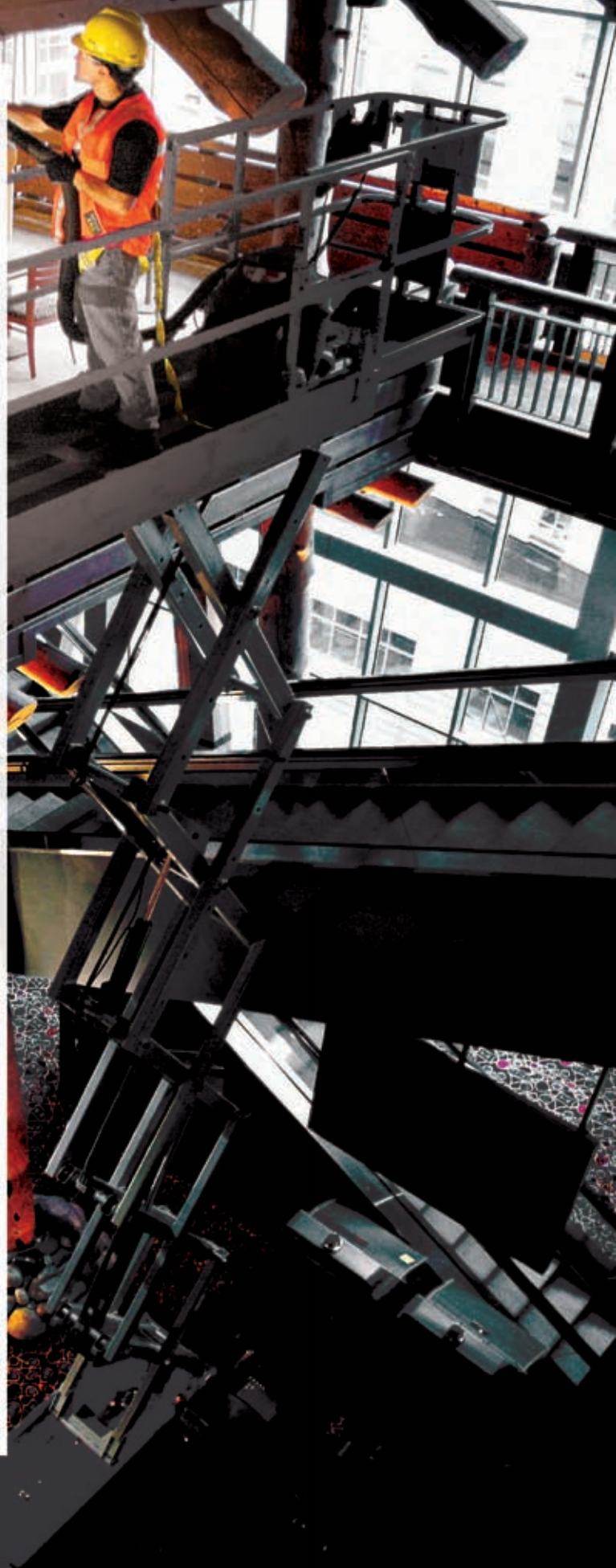


Wenn es um zyklenfeste Blockbatterien geht, hat man heute viele Optionen. Jedoch sind wir bei Trojan überzeugt, dass die Entscheidung einfach ist, und unsere Zahlen bestätigen dies. Wenn Sie bedenken wie gut wir bei Vergleichen mit unseren Mitbewerbern abschneiden, unsere Technologie über **200** Jahre Entwicklungserfahrung hat, wir über **25** Batterietypen in **3** verschiedenen Technologien für Arbeitsbühnen anbieten, Trojan seit **1925** besteht und in über **120** Ländern vertreten sind, ist es einfach zu erkennen warum die Entscheidung nur für Trojan Batterien fallen kann.

In Deutschland erhalten Sie Trojan Batterien bei



A.Müller GmbH  
Tholeyer Strasse 32  
66620 Nonnweiler-Primstal  
Tel: 06875/9107-0  
[www.i-b-s.org](http://www.i-b-s.org)





# Kran & Bühne

DAS MAGAZIN FÜR KRAN- UND ARBEITSBÜHNENANWENDER

16. Jahrgang Nr. 115

**Vertikal Verlag**  
 Sundgauallee 15 · D-79114 Freiburg  
 Tel.: 0761 897866-0 · Fax: 0761 8866814  
 E-mail: info@vertikal.net  
 ► [www.Vertikal.net](http://www.Vertikal.net)

Rüdiger Kopf, Chefredaktion, rk@vertikal.net  
 Alexander Ochs, Redaktion, ao@vertikal.net  
 Tel.: 0761 897866-0 · Fax: 0761 8866814

Korrespondent GB/Irland  
 Mark Darwin, md@vertikal.net

► **Anzeigenverkauf**

**Deutschland, Österreich, Schweiz, Skandinavien:**  
 Karlheinz Kopp, Vertikal Verlag,  
 Sundgauallee 15 · D-79114 Freiburg  
 Tel.: 0761 897866-15 · Fax: 0761 8866814  
 E-mail: khk@vertikal.net

**Frankreich, Belgien und Spanien:**  
 Hamilton Pearman, 32 rue de la 8 mai 1945  
 F-94510 La Queue en Brie, France.  
 Tel : +33 (0)1 45 93 08 58 · Fax : +33 (0)1 45 93 08 99  
 E-mail : hpearman@wanadoo.fr

**Italien:** Fabio Potesà, Mediapoint & Communications SRL,  
 Corte Lambruschini,  
 Corso Buenos Aires 8, V Piano-Interno 7,  
 I-16129 Genova, Italien.  
 Tel: +39 010 570 4948 · Fax: +39 010 553 0088  
 E-mail: info@mediapointsrl.it

**Niederlande:** Hans Aarse  
 39 Serengenstraat, 3295 RN,  
 S-Gravendeel, Niederlande  
 Tel.: +31(0)78 673 4007, Mobil: +31 (0)630 421042  
 E-mail: ha@vertikal.net

**UK, USA and all other areas:**  
 Pam Penny  
 PO box 6998 Brackley NN13 5WY. UK  
 Tel.: +44 (0)8448 155900 Fax: +44 (0)1295 768223  
 Email: pp@vertikal.net

► **Kleinanzeigen**  
 Karlheinz Kopp, Vertikal Verlag,  
 Sundgauallee 15, D-79114 Freiburg  
 Tel: 0761 897866-15 Fax: 0761 8866 814  
 E-mail: khk@vertikal.net

**Herausgeber:** Leigh Sparrow  
 Email: lws@vertikal.net  
**Layout:** Artwork, Werbung & Design  
 Wendlinger Str. 19, D-79111 Freiburg  
 E-mail: rudat@artwork-design.de  
**Produktion + Verwaltung:** Nicole Engesser

Ⓞ Nähere Informationen zu Inseraten in unserer britischen Schwesterzeitschrift **Cranes & Access** erhalten Sie auch unter obigen Adressen. **Kran & Bühne** erscheint achtmal pro Jahr. Der Jahresbezugspreis beträgt € 26,- (Einzel exemplar € 13,-). Namentlich gekennzeichnete Beiträge geben nicht unbedingt die Meinung der Redaktion wieder. Nachdruck nur mit ausdrücklicher Genehmigung des Verlages und unter voller Quellenangabe. Alle Rechte vorbehalten. Zur Zeit gilt die Anzeigenpreisliste Nr. 2. Abonnieren Sie Online unter ► [www.Vertikal.net](http://www.Vertikal.net)

**Druck:** Quensen Druck + Verlag,  
 Utermöhlestraße 9, D-31135 Hildesheim  
 E-mail: info-hi@quensen-druck.de

© The Vertikal Press Ltd 2013 ISSN 1436-7831



Die Auflage unterliegt der Kontrolle der Informationsgemeinschaft zur Verbreitung von Werbeträgern.



**Titelthema**  
 Ein rundum schönes Fest zur Firmen-gründung vor 50 Jahren feierte Cramer, S. 43



Von 1,0 auf 2,2 47



Wissen + Wünsche = Wotan 38



Großes vor 25



Wie wird 2014? 21

Gut gerüstet 46

## INHALTSVERZEICHNIS

### PANORAMA

- Messekalender** 5
- Neuste Nachrichten** 7  
 Tridemhub in Itzehoe / Sicherheit macht die Runde / Sonnige Verticaaldagen

### MASCHINEN

- Großes vor** 25  
 Ruthmann, Palfinger, Bronto und einige Italiener: Einen Blick auf den härter werdenden Wettbewerb bei den großen LKW-Bühnen wirft Alexander Ochs.
- Raus aus dem Tal** 35  
 Von ungeahnten Höhen der Heli-Montage bis zur durchschrittenen Talsohle: Rüdiger Kopf durchmisst den Markt für Turmdrehkrane.

- Wissen + Wünsche = Wotan** 38  
 In Friedrichsthal im Saarland hat Ralf Britz BBL Cranes aus der Taufe gehoben. Vor Ort war Rüdiger Kopf.

- Maritimes Brummen** 40  
 Was tut sich im Reich der Hafemobilkrane und Reachstacker? Alexander Ochs mit den Neuheiten.

- Künstler im Korb** 42  
 Häßler-Lift lässt Künstler eine Hausfassade verzieren, um ‚seine‘ CMC PLA 250 zu präsentieren.

- Gut gerüstet** 46  
 Mit dem All-Terrain-Kran Explorer 5800 geht Terex Cranes neue Wege, wie Alexander Ochs berichtet.

### MENSCHEN

- Wie wird 2014?** 21  
 Wir haben unser Orakel befragt, was das nächste Jahr für die Branche bringen wird. Die Aussichten für 2014 präsentiert Kran & Bühne.

- 50 Jahre Cramer** 43  
 Bei Cramer Arbeitsbühnen in Hagen feierten 1.800 Gäste mit Firmengründer Peter Cramer. Impressionen von Alexander Ochs.

### EVENTS

- Bajuwarische Bühnen-Gaudi** 45



- Die vierte Ausgabe der Bühnenwies'n** verwandelte den Sitz von PB Liftechnik in ein krachledernes weiß-blaues Bier- und Bühnenzelt.

- Von 1,0 auf 2,2** 47  
 Sicherheit in der Welt der Arbeitsbühnen: Zum zweiten Mal lud Gardemann zu seinem Forum. Kran & Bühne fasst zusammen.

### EINBLICK 49

Unser Foto des Monats und weitere Kurzmeldungen aus aller Welt

### WEBSEITENVERZEICHNIS 50

K&B's Liste wichtiger Internetadressen

### K&B LADEN 52

Baustellen für zuhause / Sauber Gas geben / Windenseil für Extremeinsätze

### KLEINANZEIGEN 53

# Benutzt du dies...



# dann brauchst du das!



IPAF-geprüfte Schulungszentren schulen jedes Jahr mehr als 100'000 Bediener in der sicheren und effektiven Anwendung von Hubarbeitsbühnen.

Die IPAF PAL Card ist weltweit branchenübergreifend respektiert und der Beweis, dass ihre Bediener nach den höchsten Sicherheitsstandards geschult wurden und alle gesetzlichen Anforderungen erfüllen.

**Finden Sie Ihr geprüftes IPAF  
Schulungszentrum unter  
[www.ipaf.org/de](http://www.ipaf.org/de)**

Das IPAF Schulungsprogramm für Bediener von Hubarbeitsbühnen ist durch den TÜV als konform mit ISO 18878 zertifiziert und erfüllt die Schweizer Anforderungen zur Arbeitssicherheit.





# Kran & Bühne

DAS MAGAZIN FÜR KRAN-UND ARBEITS-BÜHNEN-ANWENDER

## Editorial

### Uneinheitlich und überlagert



Deutschland brummt. Das hört sich für alle, die hierzulande ihre Geschäfte betreiben, gut an. Nach wie vor gibt das Land die Zugmaschine für Europa. Doch jede Medaille hat ihre Rückseite, so auch diese. Auch wenn es nach wie vor gewisse Barrieren gibt, die Geschäfte über Ländergrenzen schwierig gestalten, unmöglich sind sie schon lange nicht mehr. So weckt ein boomender Markt bei all denjenigen, die gerade nicht aus dem Vollen schöpfen, Begehrlichkeiten. Unternehmen mit Sitz im benachbarten Ausland haben es an sich nicht weit und vermieten über die Grenzen hinweg. Ein Phänomen, das im Übrigen auch an der deutsch-schweizerischen Grenze nicht unbekannt ist, allerdings in dem Fall mit umgekehrten Vorzeichen: Deutsche gehen in die Schweiz.

Fatal wird das Ganze dann, wenn international agierende Unternehmen einen großen Teil ihres Maschinenparks einpacken und damit jeweils in das Land ziehen, um dort ihre Dienste anzubieten. Diese Freizügigkeit hat zugenommen und wird – so die Rahmenbedingungen bestehen bleiben – noch mehr zunehmen. Ob gleich mit den düstersten Szenarien gerechnet werden muss, bleibt offen. Hilfreich ist auf jeden Fall, wenn nicht mehr nur in Deutschland die Geschäfte wieder laufen. Gut, wenn man da wieder zu hören bekommt, dass Großbritannien wieder zurück zur Normalität gekehrt ist. Selbst für Frankreich, das im Jahr 2012 gar nicht gut da stand, sind die Zahlen in diesem Jahr schon wieder versöhnlich. Und wenn man nochmals über den Kanal bis nach Irland schaut, gibt es tatsächlich Anlass, dass die Auswirkungen der Finanzkrise bewältigt werden. Europa will die Freizügigkeit, nur müssen sich dann auch alle gemeinsam anstrengen, um nicht ein zu großes Gefälle zu schaffen.

Ihr

RÜDIGER KOPF

Kran & Bühne

## Messekalender

### DEUTSCHLAND

#### 8. VDI-FACHTAGUNG



„Schwingungen in Antrieben“  
5.-6. November 2013; Fulda, Deutschland  
Tel: 0211 6214201; Fax: 0211 6214154

#### A + A 2013



Arbeitsschutz + Arbeitsmedizin, Messe für Sicherheitstechnik  
5.-8. November 2013; Düsseldorf  
Tel: 0211 456001; Fax: 0211 4560668

#### DACH+HOLZ



Leitmesse für Dachdecker- und Zimmererhandwerk  
18.-21. Februar 2014; Köln  
Tel: 089 94955140; Fax: 089 94955149

#### CEMAT 2014



Messe für Materialflusstechnik, Automation, Transportsysteme und Logistik  
19.-24. Mai 2014; Hannover  
Tel: 0511 890; Fax: 0511 8932626

#### PLATFORMERS' DAYS 2014



Deutschlands Treffpunkt für Arbeitsbühnen  
12.-13. September 2014; Hohenroda  
Tel: 05033 981742; Fax: 05033 981743

#### BAUMA 2016



Die weltgrößte Baummesse in der 31. Auflage  
11.-17. April 2016; München, Deutschland  
Tel: 089 51070; Fax: 089 5107506

## Messekalender

### AUSLAND

#### SWISSBAU 2014



Schweizer Baufachmesse  
21.-25. Januar 2014; Basel, Schweiz  
Tel: +41 61 686 2020; Fax: +41 61 686 2188

#### SAMOTER



Int. Messe für Bau- und Erdbewegungsmaschinen  
27. Februar - 2. März 2014; Verona, Italien  
Tel: +39 045 8298111; Fax: +39 045 8298288

#### CONEXPO-CON/AGG 2014



Amerikas wichtigste Baufachmesse  
4.-8. März 2014; Las Vegas, USA  
Tel: +1 (0)414 2984141; Fax: +1 (0)414 2722672

#### BAUMASCHINENMESSE BERN



Größte Baumaschinen-Messe der Schweiz  
18.-23. März 2014 Bern, Schweiz  
Tel: +41 (0)31 340 11 11; Fax: +41 (0)31 340 11 10

#### VERTIKAL DAYS



„A meeting of minds“  
14.-15. Mai 2014; Haydock, England  
Tel: +44 (0)8707 740436; Fax: +44 (0)1295768223

Links zu den Webseiten der Messen finden Sie auf

Vertikal.net



# BUILT FOR THE WAY YOU WORK



CTT 191 Flat Top | Max. Tragfähigkeit 10 t – 2 t an der Spitze des Auslegers



**Dank des weitreichenden Funktionsumfangs und der großen Typenvielfalt eignen sich Terex Turmdrehkrane für zahlreiche Anwendungen – von kleineren Wohnungsbauprojekten über enge Citybaustellen bis hin zu großen Infrastrukturprojekten.**

## **Entwickelt für Ihren Erfolg:**

- ▶ Einfacher Transport, schneller Aufbau.
- ▶ Für härteste Einsatzbedingungen konzipiert.
- ▶ Kabinenkonzept mit Schwerpunkt auf Bedienkomfort und Ergonomie – dadurch weniger Ermüdung und mehr Produktivität.
- ▶ Fachgerechte, baustellenspezifische Planung durch unsere Experten.



Erfahren Sie, was wir für Sie tun können.  
Nehmen Sie Kontakt mit uns auf.

[www.terex.com/cranes](http://www.terex.com/cranes)



Luffing Jib



Hammerhead



Self Erecting

Fragen Sie nach unserem kompletten Angebot an Turmdrehkranen



# TEREX®

## WORKS FOR YOU.™



## Keine Experimente



Die Platformers' Days kommen zurück, und zwar am 12. und 13. September 2014 – nach Hohenroda. Die Veranstalter Oliwer Sven Dahms und Reinhard Willenbrock sagen: „Die Vorfreude auf die Platformers' Days ist groß, das zeigen die zahlreichen Reservierungen von Standflächen bereits ein Jahr vorher.“ Allerdings wird es keine Experimente mehr geben: Eine Kooperation wie 2011 – als Platformers' World auf der Cemat in Hannover – wird nicht stattfinden. Dazu meint Dahms: „Der Wechsel des Veranstaltungsortes 2011 war ein gelungenes Experiment, aber die überwiegende Mehrheit hat sich wie 2012 eine Rückkehr nach Hohenroda gewünscht. Diesem Wunsch sind wir gerne nachgekommen.“ Außerdem wurde das Logo modernisiert.

## Autobahnbrücke eingeschwebt

# Tridemhub mit Superlift

Drei Krandienstleister, drei Krane, ein Hub: Vor kurzem haben Ulferts & Wittrock, Wagenborg Nedlift und Sarens eine 120 Meter lange Stabbogenbrücke auf 20 Meter hohe Pfeiler gehoben. Bei diesem anspruchsvollen Hub über die Stör, einem Lückenschluss für den Ausbau der A23 Hamburg-Heide, verließen sich die Unternehmen auf ein „Terex-Dreigespann“. Neben den Raupenkranen CC 2500-1 und CC 6800 setzte Ulferts & Wittrock erstmalig seinen neuen Superlift 3800 ein.

Trotz der Komplexität eines Hubs mit drei Kranen hatte sich das Unternehmen für diese Variante entschieden. Kranfahrer Albert Schrör erklärt: „So konnten wir auf den zeit- und kostenintensiven Bau einer Hilfskonstruktion verzichten.“ Nachdem die 1.200 Tonnen schwere Brücke die exakte Hubposition parallel zu den Pfeilern erreicht hatte, konnten die Teams die Last anschla-



gen. Auf der einen Seite operierte der stationär montierte CC 6800, der 600 Tonnen des Brückengewichts aufnahm. Am anderen Ufer nahmen der CC 2500-1 in der Konfiguration SSL 42 Meter und der Superlift 3800 die übrigen 600 Tonnen zu gleichen Teilen an den Haken. Der Superlift war gerüstet mit 42-Meter-Hauptausleger und Superlift-Tray; das Gegen- gewicht betrug 100 Tonnen im

Vario-Superlift-Tray und 150 Tonnen am Oberwagen. Außerdem war der Kran für diesen Hub mit dem Vario-Hook in zehnfacher Einsicherung ausgerüstet. Bei norddeutschem „Schietwetter“ konnte Schrör gemeinsam mit seinen Kollegen in den anderen beiden Kranen die Brücke feinfühlig anheben und mit einem gleichmäßigen Schwenk auf die Betonpfeiler setzen.

## LKWs und mehr

# Über 20.000 Besucher

315 Aussteller, elf Prozent mehr als 2011, aus elf Ländern ihre neuen Nutzfahrzeugprodukte, Zubehör und Dienstleistungen vor. Über 20.000 Besucher kamen zur NUFAM nach Karlsruhe. „Es ist uns gelungen, mit engagierten Ausstellern und einem starken Team, die NUFAM weiter in der Branche zu etablieren. Mehr Aussteller, ein erweitertes Ausstellungsspektrum

um die Bereiche Werkstattausrüstung und Zubehör sowie die Steigerung der Besucherzahl um 26 Prozent. Für 2015 werden wir an diesem Kurs festhalten“, erklärt Britta Wirtz, Geschäftsführerin der Karlsruher Messe- und Kongress-GmbH. Die nächste NUFAM findet im zweijährigen Turnus wieder vom 24. bis 27. September 2015 in der Messe Karlsruhe statt.



## ESDA-Service durch Hematec

# Niederlassung in Göttingen eröffnet



Hematec Arbeitsbühnen hat in Göttingen eine Niederlassung eröffnet und vier neue „altbekannte“ Mitarbeiter ins Team aufgenommen. Mit Oliver Barnekow, Andreas Böning, Martin Kastner und Berthold Rohrig stoßen erfahrene Monteure des ehemaligen LKW- und Anhänger-

bühnenherstellers ESDA dazu. Hematec hat zudem Umlaufvermögen aus dem Insolvenzverfahren der Firma sowie Daten und Akten erworben. Über die neue Niederlassung unweit des alten ESDA-Standortes bietet Hematec den Service für Geräte der Marke ESDA an.



## Unterm Hammer

Am 29. Oktober wird Ritchie Bros. in München die nächste Auktion durchführen, wie immer ohne Mindestpreise. Für die Auktion steht eine Auswahl an Maschinen und LKWs bereit. Als besondere Highlights werden verkauft: sechs Mobilkrane, unter anderem ein 2005 Liebherr LTM1400-7.1, zwei 2012 Liebherr LTM1200-5.1 und ein 2010 Liebherr LTM1095-5.1.



Einen 101PS (76 kW) starken Cat C3.4B Motor baut Cat in seine Teleskopladernmodelle des Typs TH414C, TH417C und TH514C ein. Die Hubhöhe liegt nun bei 13,70 (TH414C, TH514C) beziehungsweise 17,30 Meter (TH417C), die maximale Hubkraft bei 3,7 beziehungsweise fünf Tonnen. Die neuen Maschinen haben eine größeren Radstand und niedrigeren Schwerpunkt. Der Wendekreis bleibt sehr kompakt.

## Spontaner Paketkauf

# Skyjack setzt auf Europa

Skyjack hat an zwei Standorten neue Räumlichkeiten für Verkauf und Service bezogen: zum einen in Deutschland, zum anderen in Schweden. In Skandinavien hat der kanadische Produzent von Arbeitsbühnen und Teleskopladern ein neues Standbein eröffnet, und zwar in Agnesberg unweit von Göteborg. Hierzulande ist Skyjack innerhalb von Witten umgezogen. Beide Standorte verfügen laut Skyjack über mehr Platz sowie eine bessere Ausstattung. Charlie Patterson, Geschäftsführer von Skyjack Europe, sagt: „Wir sehen deutliche Verbesserungen am Markt. Den zusätzlichen Platz, den wir für die Boomlifts benötigen, ist ein Grund, weshalb wir umgezogen sind; die Notwendigkeit, bei Service und Ersatzteilen nachzulegen, ein weiterer.“

Die Präsentation beim Tag der Offenen Tür in Witten hat Günter Aust von AFI dermaßen überzeugt, dass sie ihn spontan, wie er sagt, „zum Kauf eines Pakets aller Gelenk- und Teleskopbüh-



nen angeregt hat, die Skyjack momentan im Programm hat.“ Das Paket umfasst 50 neue Elektro-Bühnen. AFI-Rent aus Ham-

burg gewinne mehr und mehr Kunden, sodass der Mietpark ausgebaut werden muss, sagt der Firmenchef.



## Pema setzt auf Nooteboom Über 100 Auflieger

Die Pema Truck-Trailer-Vermietung mit Sitz in Herzberg am Harz hat ihre Mietflotte um mehrere Nooteboom-Semitieflader erweitert. In den vergangenen Jahren wurden insgesamt mehr als hundert Nooteboom-Auflieger an Pema geliefert. Dabei handelt es sich vor allem um 3- und 4-achsige teleskopierbare

Teletailer und Semitieflader, die teils mit Nachlauf Lenkung, teils mit Zwangslenkung ausgestattet sind. Der neueste Zugewinn bei Pema sind 3-achsige Semitieflader für den Transport von Hubarbeitsbühnen und Baumaschinen. Die Auflieger verfügen allesamt über hydraulisch ausfaltbare Aufharrampen.



Rothmund aus Pforzheim erweitert seine Flotte um einen Terex AC 100, einen AC 140 Compact und einen AC 250-1 All-Terrain-Kran. Michael Zieger, Verkaufsvertreter von Terex Cranes, übergab die Krane im Werk Zweibrücken an Geschäftsführer Heiko Brückner, den Kranbeauftragten Peter Klumpp und an den Kranfahrer Achim Teufel.



# ToughCage Technologie

**nifty**  
Innovationen

Der innovative **ToughCage** von **Niftylift** bietet höhere Beanspruchbarkeit und längere Lebensdauer bei gleichzeitig verbesserter Sicherheit und geringeren Betriebskosten.

- Schlagzähe Kompositmaterial-Basis
- Geringere Wahrscheinlichkeit einer Beschädigung des Korbs
- Stahlkorb mit größerem Querschnitt
- Besserer Schutz des Bedieners
- Basis & Geländer können separat ersetzt werden

Eine robuste, schlagzähe Kompositmaterial-Basis und ein Stahlkorb größeren Querschnitts geben dem **ToughCage** zusätzliche Stärke und Haltbarkeit, was sowohl zu zusätzlichem Schutz des Bedieners als auch zu geringerem Risiko einer Beschädigung des Korbs führt.

Der **ToughCage** widersteht nicht nur Beschädigungen, er nimmt auch viel der Stoßkraft auf und verhindert so Beschädigungen des Auslegers.

Sollte das Geländer des **ToughCage** beschädigt werden, so kann dies schnell zu geringen Kosten ersetzt werden.



SMARTPHONE QR-CODE-SCANNER BENUTZEN

Besuchen Sie unsere Webseite, um sich ein Video über den Nifty **ToughCage** und seine Vorteile anzusehen.

Rufen Sie uns nun an, um eine Vorführung zu arrangieren:

**+44 (0)1908 223456**



**niftylift.com**





## **SJ63 AJ** GELENK-TELESKOPBÜHNEN

Ein Design für vielseitige Einsätze - Im Modell SJ63 AJ vereint Skyjack eine Arbeitshöhe von 21,38 m, eine seitliche Reichweite von 12,19 m und eine übergreifende Höhe von 8,38 m. Die überlegene Traktion und Geländegängigkeit beruhen auf dem Allradantrieb, der in vielen Produkten von Skyjack Anwendung findet und für den bewährten wartungsarmen sowie robusten und zuverlässigen Antriebsstrang verantwortlich ist. Eine Oberwagendrehung von 360 Grad und null Heckausladung ermöglichen flexiblen Einsatz in engen Arbeitsbereichen.

**SKYJACK**<sup>™</sup>



## R + + + NEWS TICKER + + + NEWS

✚ **Shantui** lässt das Joint Venture mit **Manitowoc** platzen: Der chinesische Baumaschinenhersteller ist aus dem Vertrag ausgestiegen. Shantui nannte als Begründung die rapide verschlechterte wirtschaftliche Lage in China und den krassen Rückgang der Nachfrage nach Baumaschinen auf dem Heimatmarkt.

✚ Im 1. Halbjahr 2013 hat **Haulotte** wieder schwarze Zahlen geschrieben bei minimal gestiegenem Umsatz von 187,2 Millionen Euro. Der Gewinn beträgt 12 Millionen Euro, wobei allein durch den Verkauf von UK Platforms an HSS 10,6 Millionen in die Kassen gespült wurde.

✚ **Snorkel** geht an Ahern: Die Tanfield-Gruppe überführt Snorkel in eine neue Holding. Die Mehrheit daran übernimmt die US-Firma Xtreme Manufacturing aus Las Vegas, die selbst unter anderem Teleskoplader baut.

✚ Sauer-Danfoss hat seinen Namen jetzt offiziell in **Danfoss** geändert und operiert nun als neuer Geschäftsbereich na-

mens Danfoss Power Solutions innerhalb der Danfoss-Gruppe. Kerngeschäft bleiben weiterhin Lösungen im Bereich der Mobilhydraulik.

✚ **TVH** ist jetzt auch Vertriebspartner für Ersatzteile von Dana-Spicer. Dana Spicer ist Hersteller von Antriebs-elementen, kompletten Antriebsachsen und Getrieben.

✚ Ab sofort bietet **Genie** maßgeschneiderte Schulungen auch in Süddeutschland an, und zwar im Trainingszentrum Feuchtwangen unweit der Autobahn A6 Heilbronn-Nürnberg. Geleitet werden die Trainings von Hüseyin Sari.

✚ Für 2014 hat **Loxam** konkrete Vorsätze gefasst: Dann wird das Geschäft in Frankreich, das bislang unter verschiedenen Marken und Namen läuft, unter einem Namen zusammengefasst: sinnigerweise Loxam Rental. Bislang ist das Vermietunternehmen mit Loxam, Laho Equipment, Loueurs de France BTP und Locarest in Frankreich am Start.

## Von Null auf 150

## 25 Jahre Rehm Arbeitsbühnen

Dieses Jahr feiert die Rehm Arbeitsbühnen GmbH ihr 25-jähriges Bestehen. Angefangen hatte alles 1988, als Hans und Emma Rehm mit ihrem Sohn Uwe das Unternehmen im Alb-Donau-Kreis gründeten. Seit Ende der 60er-Jahre hatte die Familie umfangreiche Erfahrungen im Baumaschinenhandel und in der Autokranvermietung gesammelt. Im Gründungsjahr wurde entschieden, das Familienunternehmen in



Munderkingen bei Ulm allein auf die Arbeitsbühnen auszurichten. Nach dem Tod des Vaters vor sieben Jahren hat Uwe Rehm die Leitung der Firma übernommen. Der heute 45-jährige Uwe Rehm absolvierte bei Liebherr damals eine Ausbildung zum Maschinenschlosser. Heute zählt der Kranhersteller zu seinen Kunden.

Rund 150 Arbeitsbühnen bis 43 Meter Arbeitshöhe umfasst das Portfolio. Spezialisiert hat sich Rehm auf Selbstfahrer und Scheren. Anfang dieses Jahres hat der Betrieb, der zehn Mitarbeiter beschäftigt und 1,5 Millionen Jahresumsatz anpeilt, in eine GmbH umfirmiert.

## Am anderen Ende der Welt

## Matusch auf der CICA

Die diesjährige CICA „Crane Conference“ fand im September in Hobart auf der australischen Insel Tasmanien statt, am anderen Ende der Welt, 16.000 Kilometer entfernt. Trotz dieser langen Anreise war das auf die Schwerlastbranche spezialisierte Softwareunternehmen Matusch aus Coburg, mit einem eigenen Messestand vertreten. Mit seiner Software E.P.O.S. ist Matusch auch in Australien bekannt, wobei sie an einige Besonderheiten des australischen Marktes angepasst werden musste. Beispielsweise müssen Kranfahrer und Anschläger in Australien für unterschied-



liche Auftraggeber bei Betreten des Einsatzortes eine gültige Einweisung vorweisen können. Die Anzahl dieser häufig zeitlich befristeten Unterweisungen kann bei einem mittleren Kranunternehmen über 50 liegen.

## Boomlader überzeugt

## Meis meistert Montage



Die Firma K+K Montagen aus dem westlichen Münsterland hat sich vor kurzem einen Meis

Boomlader zugelegt. Als einziger Teleskoplader mit Arbeitskorb bietet dieser die Möglichkeit, die gesamte Maschine bei hochgefahrenem Ausleger aus dem Korb zu verfahren. Bei der Fassadenmontage eines neuen Kuhstalls konnte die auf dem Bobcat T 40170 basierende Maschine ihre Vorteile ausspielen. K+K-Geschäftsführer Berthold Kuckuck freut sich über sein „bislang wohl effektivste Anschaffung“, wie er sagt.





„Aerial Art“

Kunst im Depot



Alle Kunstwerke, die nicht im Museum hängen, befinden sich in der Regel im Depot. Camillo Vismara nahm das wörtlich und stellte Kunstwerke des Tessiner Bildhauers Ivo Soldini in der firmeneigenen Werkstatt am Stammsitz in Lugano aus. Über 400 Gäste folgten der Einladung. Der Künstler verwendet vor allem Bronze, aber auch Aluminium und Gips als Arbeitsmaterial. Zusammen mit den gezeigten Geräten für den Höhenzugang, da sind sich die Macher sicher, konnten die Besucher ein einzigartiges Event erleben.



Über 1.000 Besucher, feierten das 50-jährige Bestehen der Firma Notterkran in der eigens zur Festhalle umdekorierten Werkstatt im Aufbaucenter in Boswil. Rund ein Dutzend Lastwagen mit heutigen und historischen Notterkran-Aufbauten waren ausgestellt, vom rund 50 Jahre alten Saurer mit Tirre-Ladekran bis hin zum 195-mt-Großkran.



Panther tigert los



Seit kurzem setzt Felber Transport aus Sinabelkirchen in Kärnten eine neue Doll ‚Panther‘-Variante mit acht Achsen ein, den Der ‚8-Achs-Teleskop-Sattelaufleger‘ S8E-S3F\_3+5. Firmenchef Michael Klamminger schätzt die ausgefeilte Konstruktion des Fahrzeugs mit zwölf Tonnen Achslast, einem Lenkwinkel von 55 Grad an allen Achsen und einer Hydraulikfederung mit 405 Millimetern. In der Teilung 3+5 Achsen ist es als Sattelaufleger mit fünf Achsen am Schwanenhals fahrbar (mit Adapter-Koppelstück). Er ist aber auch gekuppelt mit dem 3-Achs-Zwischenteil als 8-Achstieflader (S8E / 3+5) einsetzbar. Die Jungfernfahrt mit einem 54 Tonnen schweren Generator führte von Weiz in Österreich nach Mazedonien.

Sicherheit macht die Runde



Nach dem Tag der Arbeitsbühnen-Sicherheit (TABs) und Gardemanns Bühnenforum kommt als dritte Konferenz in diesem Bereich der „Prangl Safety Walk“ hinzu. Hier lag der Fokus auf der Krantechnik: Vorgestellt wurden Produktinnovationen basierend auf den Normen EN 13000 und EN 12999 sowie die jüngsten Entwicklungen der Anschlagtechnik, Anschlagmitteln und persönlicher Schutzausrüstung (PSA). Auch die neuen Regelwerke (ÖNORM M 9601, SCCP 2011) im Bereich Kran und Hebezeuge kamen

zur Sprache. Selbstverständlich wurden Mobilkrane, Ladekrane und Minikrane gezeigt.

Wiener Werkstatt

Palfinger setzt in Österreich auf Direktvertrieb: Vor kurzem nun hat das Team sein neues Domizil vor den Toren Wiens bezogen, und zwar in Münchendorf, im Süden der Donaumetropole. Angebunden ist der Standort, der als Werkstatt und Servicestützpunkt fungiert, an die Südautobahn. Geleitet wird die Niederlassung von René Kreuz.



Graz an neuem Standort



Die Maltech hat nach sechs Monaten Bauzeit ihren neuen Standort in Kalsdorf bei Graz bezogen. Zuvor waren die Projekte in der Steiermark und Kärnten seit 1990 von der Niederlassung in Lannach bei Graz betreut wurden. Die platze aus allen Nähten, sodass die rund 300 Arbeitsbühnen und Stapler an den neuen 6.000 Quadratmeter großen Standort umgesiedelt sind.

Heute verfügt das Familienunternehmen über insgesamt 1.500 Arbeitsbühnen und Stapler in seinem Mietpark. Auch die Firmengründer Johann Klopff und Ernst Kumposcht fanden sich zur Eröffnung ein. Im Bild: Geschäftsführer Gregor Klopff, Johann Klopff, Niederlassungsleiter Klaus Krachler, Ernst Kumposcht, Geschäftsführer Thomas Kumposcht.



# LIGHTLIFT 20.10

## PERFORMANCE III S

**Wir erhöhen die Performance  
Ihres Arbeitseinsatzes!**

- Erhöhte Korblast von 230 kg im gesamten Arbeitsbereich
- Arbeitshöhe 20 m und seitliche Reichweite 9.7 m bei vertikaler Bewegung parallel zur Fassade
- Breites Spektrum an Motoren erhältlich

**Hinowa**<sup>®</sup>







## Hoch über Benelux Sonnige Verticaaldagen



Hoch über den Benelux-Ländern: Das Event für Höhenzugangstechnik in diesem Jahr waren die Verticaaldagen in Beekse Bergen bei Tilburg. Arbeitsbühnen aller Art, Teleskopklader und auch Krane reckten ihre Hälse vielversprechend in die Höhe. Die lockere Messe vereinte eine gute Anzahl von Benelux-Premieren und ein, zwei Neuheiten, darunter Reedyks explosionsgeschützten Minikran in der Version ATEX-3G IIBTS. Am auffälligsten war der massive Magni-Teleskopklader am Stand von Collé, der HTH 25 11.



## Dickes Ding



Das niederländische Schwerlastlogistiker Roll-Lift deckt sich im großen Stil mit SPMTs bei Scheuerle ein. Hunderte von Achslinien bezieht das Unternehmen für insgesamt mehrere Millionen Euro. Mit den 400 neuen Achslinien will Roll-Lift seinem Vorsatz treu bleiben, beständig in neues Equipment zu investieren – und der Konkurrenz eine Nasenlänge voraus zu sein.



## Teleskopklader als Kehrmaschine



Manisopic + Maxi Sweeper = Teleskopklader als Kehrmaschine. Diese Gleichung macht der belgische Ersatzteilspezialist TVH auf, der sein Sortiment jetzt um eine spezielle Lösung für Teleskopklader erweitert hat: Mit dem mechanischen Anbaugerät Maxi Sweeper mutiert dieser zur Kehr- und Reinigungsmaschine. Die Basis des Gerätes ist eine verzinkte Wanne mit einem Messer aus robustem Stahl. Der Maxi Sweeper ist auf Anfrage auch für andere Fabrikate erhältlich, teilt TVH mit.

## IPAF Focus



## The Power of IPAF

Was IPAF während der A+A – der 33. internationalen Messe für Arbeitsschutz, betriebliche Sicherheit und Gesundheit vom 5. bis 8. November – alles aus dem Karton holen wird, erleben Sie auf unserem Stand A55, Halle 10. Auch in diesem Jahr werden wieder drei Studenten der Kunstschule Wandsbek von zwei



chere eine außergewöhnliche kreative Performance bieten.

## IAPA-Auszeichnung im historischen Windsor

Ab sofort werden Bewerbungen für die International Awards for Powered Access (IAPAs) 2014 entgegengenommen, die gemeinsam von Access International, Access Lift & Handlers und IPAF organisiert werden. Die IAPA-Preisverleihung mit



Galadinner und die IPAF Summit Konferenz finden am 3. April 2014 im Beaumont Estate Hotel in Windsor in der Nähe von London statt. Nominierungen können für mehrere Kategorien eingereicht werden. Die Frist endet am 20. Dezember.

## Europlattform 2014 in Berlin

Die nächste Europlattform-Konferenz findet am 25. September 2014 in Berlin statt. Die eintägige Europlattform-Konferenz richtet sich an Führungskräfte und Inhaber von Verleihunternehmen und dreht sich um Themen des Verleih-Managements. „Europlattform hat sich mittlerweile als die führende Veranstaltung und Networking-Gelegenheit für europäische Eigentümer und Manager von Arbeitsbühnen-Mietflotten etabliert, bei der neue Ideen zum Thema Mietflottenma-



agement ausgetauscht werden können“, sagt IPAF-Geschäftsführer Tim Whiteman. Mehr unter [www.europlattform.info](http://www.europlattform.info).



**IPAF Deutschland**  
Grüner Weg 5  
D- 28790 Schwanewede  
Tel.: 0421 6260310 Fax: 0421 6260321  
[deutschland@ipaf.org](mailto:deutschland@ipaf.org)

**IPAF Moss End Business Park**  
Crooklands, Cumbria LA7 7NU, UK  
Tel.: +44 (0)15395 66700  
Fax: +44 (0)15395 66084  
[info@ipaf.org](mailto:info@ipaf.org) · [www.ipaf.org](http://www.ipaf.org)

**IPAF-Basel**  
Aeschenvorstadt 71  
CH-4051 Basel, Switzerland  
Tel.: +41 (0)61 225 4407  
Fax: +41 (0)61 225 4410  
[basel@ipaf.org](mailto:basel@ipaf.org)





Noch mehr...

**Kran & Bühne**

...bekommen Sie auf

**facebook**

**Vertikal**  
net

kraft in bewegung.



**FELBERMAYR**  
www.felbermayr.cc

**Mietgeräte. Professionell. Europaweit.**

**IPAF** zertifiziertes  
Schulungszentrum



Baumaschinen



Arbeitsbühnen



Teleskoplader



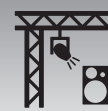
Minikrane



Stapler



Bau & Garten



Event-Technik



Lagertechnik



Licht & Strom



Connectcars



Holzhäcksler



Werkzeuge



Motorfräsen



Betonschleifer



Baugeräte



Aufzüge/Rutschen

Vermietung  
europaweit



**0800 092 99 70**

**BEYER**  
www.beyer-mietservice.de



## Kurz & Wichtig

■ **Heinz-Helmut Kempkes** geht in den Ruhestand, folgt ihm die 51-jährige **Helene Biström** nach. Sie ist seit 2011 in der Cramo-Führung und hat den größten Teil ihrer Laufbahn beim schwedischen Energieversorger Vattenfall verbracht, bevor sie 2010 zu Norrenergie wechselte.



■ **Rainer Wrobel und Oliver Feldbusch** von Euro Lift System (ELS) sowie **Josef Buczynski und Hans-Peter Albowitz** von Cognid Consulting & Engineering haben eine intensive Zusammenarbeit vereinbart. Cognid übernimmt Teile des Geschäftsbereiches Maschinen-Controlling von ELS; im Gegenzug kümmert sich ELS um den Vertrieb der Lösungen von Cognid.

■ Power-Frau für Cramo-Spitze: Wenn Aufsichtsratschef **Stig Gustavson** zum Jahreswechsel



■ Scanreco aus Schweden hat zwei neue Mitarbeiter in seinen Reihen: **Mikael Nilsson** (l.) ist Exportmanager, während **Martin Westerling** als Gebietsverkaufsleiter fungiert. Beide haben ihren Sitz im Hauptquartier des Unternehmens in Stockholm.



■ Terex AWP/Genie hat **Susan Swirsley** zum ‚Vice President Global Marketing‘ ernannt. Sie berichtet direkt an Matt Fearon und ist verantwortlich für alle Marketingaktivitäten weltweit – von der PR bis zur internen Kommunikation.



■ 50 Jahre LKW-Fertigung in Wörth feiert **Mercedes-Benz**: In den Zeiten des Wirtschaftswunders ganz klein gestartet, folgt auf einen rasanten Ausbau ein Absacken der Nachfrage in den 80er Jahren. Heute ist das Werk mit einer Kapazität von mehr als 100.000 LKW im Jahr und rund 12.000 Mitarbeitern das größte LKW-Werk der Welt.



■ Sag zum Abschied leise Servus: Nach 45 Jahren in der Welt der Arbeits Bühnen geht **Wim Jansink**, zuletzt bei Snorkel tätig, in den Ruhestand. Der 65-Jährige, Spitzname: Bill, war unter anderem für Altrex, Eurolift Ireland, Kranlyft, Haulotte und Snorkel international tätig.



■ **Ralf Gowin** neuer Verantwortlicher für Vertrieb Norddeutschland von Konecranes Liftrucks. Das Unternehmen gehört zu Konecranes, einem der weltweiten Marktführer für Kran- und Hebeteknik mit Hauptsitz in Finnland.



### Neuer Name

## Titschkus & Wittrock

Lange Jahre sind die beiden Unternehmen Mennen & Wittrock und Hermann Titschkus als zwei rechtlich getrennte Unternehmen geführt worden, gleichwohl beide Unternehmen seit 35 Jahren den gleichen Eigentümer haben. „Was schon lange zusammengehört, wird nun zusammengefügt, damit wir noch einfacher, schneller und effektiver für Sie tätig wer-



den können“, heißt es in einem Schreiben des Geschäftsführers Marcus Wittrock. Ab sofort firmiert die Mennen & Wittrock GmbH als Titschkus & Wittrock GmbH & Co. KG.



*Roggenland setzt auf Aluminium Anhängerkrane von Paus: Die Firma aus Everswinkel im Münsterland geht nimmt damit erstmals Krane in ihren Mietpark auf. „Uns hat das Konzept des Paus PTK 31 so überzeugt, dass wir direkt drei Krane bestellt haben“, erklärt Heinrich Roggenland (l.), Inhaber des Familienunternehmens.*

# Grove- Gebrauchtkrane

- Entsprechende Nachrüstungen können nach länderspezifischen Vorschriften vorgenommen werden
- Die Kranaufbereitung erfolgt in eigenen GROVE-Fachwerkstätten
- Grove bietet Qualität, Service, Training an seinen Produkten und komplette Transportlösungen
- Unsere Krane können mit Herstellergarantie angeboten werden und sämtliche Reparaturen werden mit Originalersatzteilen ausgeführt

**weitere Informationen kontaktieren Sie bitte::**

Stefan Freitag  
 PH : **+49 2173 8909 83**  
 stefan.freitag@manitowoc.com

Sven Hugger  
 PH : **+49 2173 8909 68**  
 sven.hugger@manitowoc.com



**Nutzen Sie die Gelegenheit aktueller Angebote unter [www.grove-used.com](http://www.grove-used.com)**

**UNEINGESCHRÄNKTE AUKTION  
 OHNE VORBEHALTE UND MINDESTPREISE  
 MÜNCHEN, DEUTSCHLAND  
 29. OKTOBER 2013**

**AUKTIONSORT:** Messe München Freigelände Nord,  
 Paul-Henri Spaak Strasse, Tor 11, 81823 München



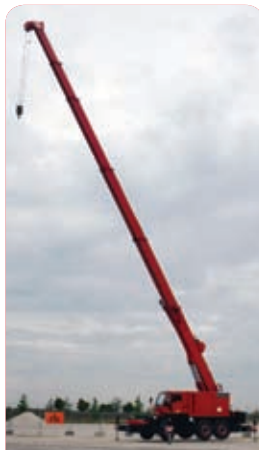
Weitere Informationen und Bilder finden Sie auf unserer Website: [www.rbauction.de](http://www.rbauction.de)



« oder gelangen Sie über diesen Code direkt zu einem Video über diese Mobilkrane.



2005 Liebherr LTM1400-7.1  
 400 Ton



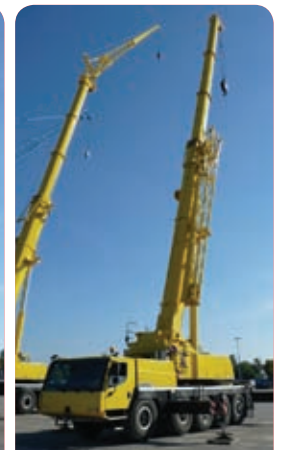
2010 GROVE GCK3045 6x6x6



2012 LIEBHERR LTM1200-5.1  
 200 Ton



2012 LIEBHERR LTM1200-5.1  
 200 Ton



2010 LIEBHERR LTM1095-5.1



- NEU:
- VARIABLE ABSTÜTZUNG
  - KORBLAST 300 KG!



## EIN WERKZEUG- KEIN SPIELZEUG



[www.ctelift.com](http://www.ctelift.com)

### ZED 20.2 HV

TECHNISCHE DATEN:  
Arbeitshöhe 20m · Seitliche  
Reichweite 9,2m · Traglast 300kg



### AUFGERÄUMTE AUS- LEGERKONSTRUKTION:

Kabel und Schläuche  
innengeführt dadurch  
vor Schäden geschützt



**PICK and  
CARRY**



ORMIG S.p.A. PIAZZALE ORMIG  
P.O. BOX 63 - 15076 OVADA (AL) ITALY  
TEL. (+39) 0143.80051 r.a. - FAX (+39) 0143.86568  
E-mail: [mktg@ormigspa.com](mailto:mktg@ormigspa.com) - [sales@ormigspa.com](mailto:sales@ormigspa.com)  
[www.ormig.com](http://www.ormig.com) - [www.pickandcarry.com](http://www.pickandcarry.com)



Guck' Dir das video an!



Folgen Sie uns auf:







**Tastender Transport**  
**Minikran für Maxi-Klavier**

Alles andere als „piano“ (Italienisch für langsam) ging es beim Transport eines ganz besonderen Klaviers zu. Das 1987 gefertigte Klavins-Modell 370, mit den Maßen 3,70 x 3,03 Meter, ist zweistöckig und das weltgrößte Piano überhaupt. Es bringt zwei Tonnen auf die Waage. Für eine Ausstellung hat Uplifter das Ins-

trument nach Tübingen transportiert. Zum Einsatz kam ein Spinnenkran des Typs Maeda MC 285-2 mit 2,8 Tonnen Tragkraft. Nachdem das XXL-Klavier durch die Tür bugsiert wurde, musste es noch eine Treppe nach unten überwinden. Alles kein Problem für den kleinen Kraftprotz.



*Gern ins CERN: Ein Ormig-Kran mit 16 Tonnen Tragkraft und speziellem Partikelfilter durfte die heiligen Hallen der Forscher im schweizerischen Genf betreten, um Wartungs- und Umsetzarbeiten durchzuführen. Nur der Fotoapparat muss draußen bleiben.*

**Kein Schnickschnack**

**Eisele und die 13**

Zwei Neuzugänge von Tadano hieven die Zahl der Faun-Krane bei der Eisele AG auf 13. Der Kran dienstleister aus Maintal bei Frankfurt erneuert seine Flotte weiter und nimmt nun seinen fünften ATF 220G-5 sowie seinen zweiten ATF 70G-4 entgegen. „Die mehr als 20-jährige Zusammenarbeit hat unterm Strich gezeigt, dass

man sich auf Tadano-Krane verlassen kann“, erklärt Geschäftsführer Claus Eisele (l.). Dies liegt laut Eisele auch daran, dass bei den Kranen auf „überflüssigen Schnickschnack“ verzichtet wird. Sein Unternehmen verfügt über einen modernen Fuhrpark aus 35 Autokranen zwischen 30 und 1.200 Tonnen Tragkraft.



*Ommes erste 2500 RXBDJ geht an die Firma Hochmuth aus Augsburg. Die kompakte, in Transportstellung nur 1,10 Meter breite Kettenbühne setzt auf Gelenkteleskoptechnik und bietet sowohl einen beweglichen Korbbarm als auch eine Aufstellautomatik. Daneben haben Stefan Drischberger, den Geschäftsführer der Firma Hochmuth, die insgesamt „guten Parameter“ der Bühne überzeugt.*



*Der Trend zu spezialisierten Fachmessern hat auch in Italien Einzug gehalten. In Piacenza fand Ende September die GIS statt, mit dabei Wolfgang Dahms (r.) als Händler von Valla, neben Valla-Vertriebschef Giuseppe Guglielmotti (M.) und Willi Buchtmann (l.), Geschäftsführer von Arbeitsbühnen Buchtmann. Auf der zweitägigen Veranstaltung sind Arbeitsbühnen, Krane und Schwertransport das Hauptthema.*

**Regionalaufteilung aufgehoben**

Der Hersteller Maeda und der Master-Distributor Kranlyft organisieren den Vertrieb in Deutschland neu. Conmac, bisher Importeur Nord, ist nun Keyaccount-Importeur für bestimmte Kunden. Uplifter bisher Importeur Süd, avanciert zum Importeur für ganz Deutschland, das heißt er übernimmt bundesweit den Vertrieb. Seit 2003 wurden mehr als 400 Maeda-Minikrane über beide Unternehmen verkauft.





# SOCAGE

SOCAGE S.R.L. - Strada Statale 12, N° 10 - 41030 Sorbara di Bomporto - MODENA (Italy)  
Tel +39 059 9121211 - Fax +39 059 907304 - info@socage.it - www.socage.it

Die neue **28 Metern**  
für Lastwagenmodelle  
mit **3,5 t**

for Sale  
**28D** DIE REVOLUTION

## Kran & Bühne

DAS MAGAZIN FÜR  
KLAN- UND ARBEITS-  
BÜHNEN-ANWENDER



**Ihr Vorteil!**



Ja, ich abonniere *Kran & Bühne* für ein Jahr (8 Ausgaben) für € 26,00 (inkl. 7% MwSt.) frei Haus (bzw. € 39,00 für Abonnenten außerhalb Deutschlands).

- » Name/Vorname: .....
- » Firma: .....  
*Umsatzsteuernummer (nur bei Firmen)*
- » Straße/Postfach: .....
- » Postleitzahl/Ort: .....
- » Land: .....
- » Tel.: .....
- » Fax: .....
- » E-Mail-Adresse: .....
- » 1. Unterschrift des Abonnenten: .....

Um leistungs- und wettbewerbsfähig zu bleiben, benötigt die Industrie gerade bei härteren Marktbedingungen hochqualifizierte und ihre Märkte betreffende Informationen. Diesem Verlangen kommt *Kran & Bühne* mit praxisorientierten Artikeln nach, die dem Leser helfen, fundierte Entscheidungen zu treffen. Die Artikel werden von einem erfahrenen, international und in Deutschland tätigen Journalistenteam verfasst. *Kran & Bühne* liefert dem Leser harte Fakten darüber, welche Ausrüstung für welche Einsätze geeignet ist, sowie Neuigkeiten und Baustellenberichte.

**Abonnieren Sie jetzt einfach und bequem!**

per Fax: (0761) 88 66 814

oder per Post: Kran & Bühne · Sundgauallee 15 · D-79114 Freiburg

Tel.: (0761) 89 78 66-0 · Fax (0761) 88 66 814 · E-Mail: info@Vertikal.net · www.Vertikal.net

Ich wünsche folgende Zahlungsweise:

- Bargeldlos per Bankeinzug (nur in Deutschland)
- gegen Rechnung

- » Kontonummer: .....
- » Bankleitzahl: .....
- » Geldinstitut: .....
- » Firma: .....
- » Postleitzahl/Ort: .....

Hiermit bestätige ich, dass die Abbuchung des jährlichen Abo-Betrages von € 26,00 für o.g. Firma/Anschrift vorgenommen werden kann.

- » 2. Unterschrift des Abonnenten: .....

Widerrufgarantie:

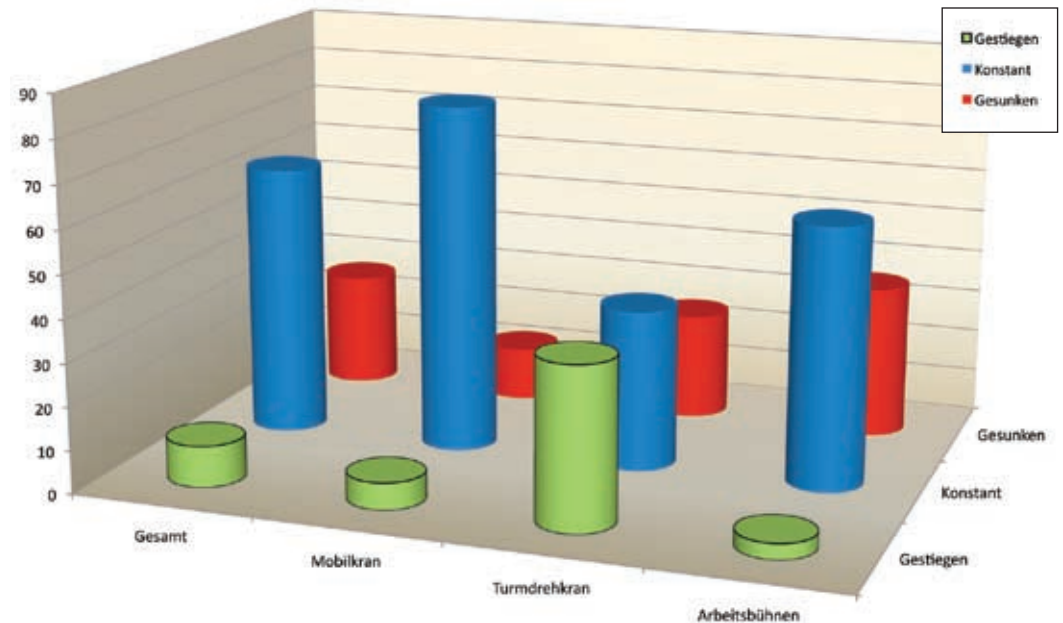
Das Abonnement kann jederzeit und ohne Angabe eines Grundes widerrufen werden. Die Kosten für nicht zugestellte Ausgaben werden zurückerstattet.

**Vertikal**  
net

# Spaß mit Grenzen

Die Vermietung läuft gut – die Preise nicht. Bei der diesjährigen Umfrage von *Kran & Bühne* stehen die Mietpreise im Fokus.

Es kam, wie es im vergangenen Jahr prognostiziert wurde. Die Mietpreise sind unter Druck geraten und das Querbeet, auch wenn sich das Bild bei den Turmdrehkränen leicht positiver zeichnet. Aber auch hier ist das Geschäft nicht leichter geworden, was auch den einen oder anderen Spruch im Rahmen der Umfrage zur Folge hatte. Prägnantester Satz ist dabei sicherlich dieser gewesen: „Es gibt keinen dümmeren, als den Kranvermieter“. Nachdem Deutschland die letzten Jahre halbwegs stabil durch die Krise kam, werden in den Mietpreisen nun auch die durchlässigen Grenzen spürbar. Ein stabiler Markt ist schließlich auch ein interessanter Markt für die Nachbarn – zu Recht. Und betrachtet man die allgemeinen Wirtschaftsprognosen für 2014 bleibt Deutschland das Zugpferd der Eurozone. So wur-



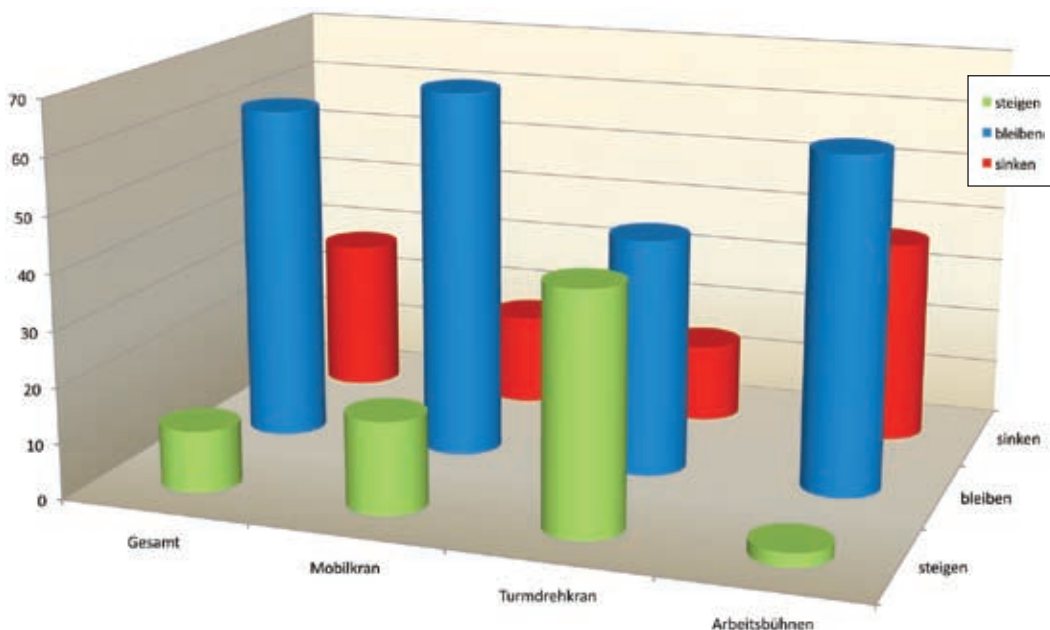
Wie haben sich Ihre Mietpreise in den letzten 12 Monaten entwickelt?

den die Zahlen für Deutschland erst kürzlich nach oben gesetzt. Das Institut für Weltwirtschaft (IfW) erwartet in 2014 jetzt ein Wachstum von 1,8 Prozent, fast vier Mal so hoch, wie für 2013 mit 0,5 Prozent erwartet wird. Gut, die Halbwertszeit derartiger

Zahlen nimmt stetig ab, positive Trends gibt es aber auch aus anderen Ländern zu hören. Demnach kommt Frankreich schneller aus seinem Tief und generiert nächstes Jahr wieder ein leichtes Plus. Und auch in Ländern wie Portugal hat das

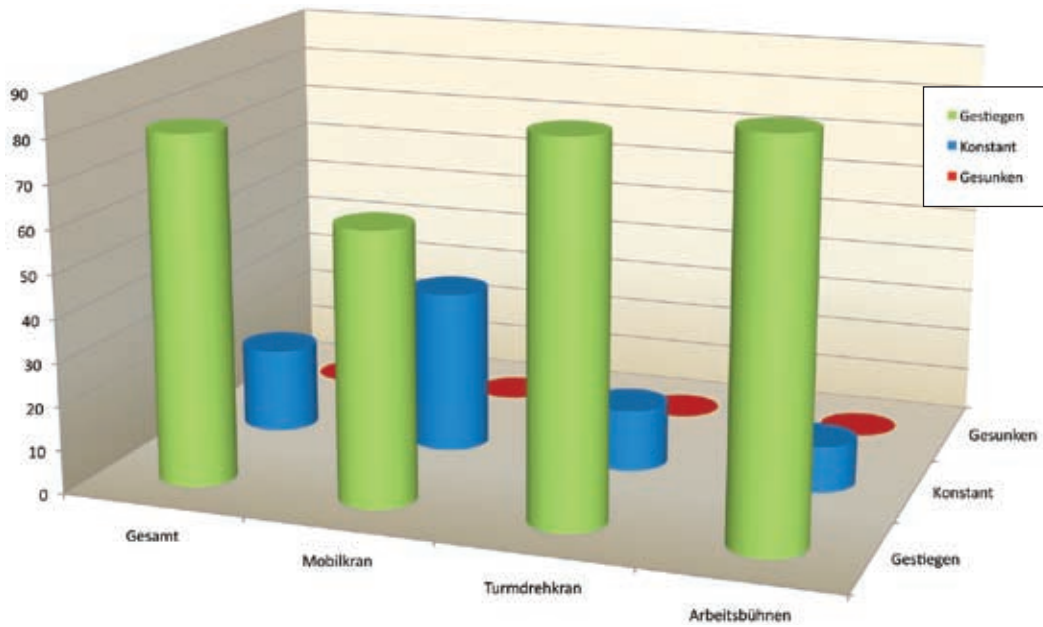
Bruttoinlandsprodukt wieder zu gelegt. Nichtsdestotrotz bleibt der Mietmarkt für Kran und Arbeitsbühnen in Deutschland angespannt, wie es die Aussichten für das kommende Jahr zeigen. Die Zahl derer, die an steigenden Preisen glauben liegt hinter denen, die mit sinkenden Entgelten rechnen. Dazwischen liegt die Breite Mehrheit, die stabile Zahlen für sich ausgegeben haben.

Insgesamt ist es schwerer geworden, stets die gleichen Mietpreise zu erzielen. Auf der anderen Seite melden viele Vermieter – gleich welcher Branche sie nun angehören – dass die Auslastung gut oder auch sehr gut ist. Eigentlich ein erster Indikator für einen Preisanstieg. Dagegen sprechen aber die Antworten auf die Frage nach den Stückzahlen in der Mietflotte. In den letzten zwölf Monaten hat eine Mehrheit ihren Mietpool vergrößert. Nicht unbedingt gigantisch, dennoch sind mehr Maschinen dazu ▶▶



Was glauben Sie, wie werden sich Ihre Mietpreise in den kommenden 12 Monaten entwickeln?





Wie hat sich die Zahl der Maschinen in Ihrer Mietflotte im letzten Jahr entwickelt?

« gekommen. Für das kommende Jahr sind es aber nicht mehr so viele, die weiter wachsen wollen. Hier geht der Trend mehr hin zu „Alt gegen Neu“. Die Absicht zu reduzieren hat allerdings kein einziger der Befragten angekündigt. Auffällig ist, dass bei den Mobilkranvermietern die Zurückhaltung wesentlich deutlicher ausfällt, wie bei den Turmdrehkran- oder Arbeitsbühnenvermietern. Interessanterweise war die Investitionslaune bei den Mobilkranvermietern gegenüber der Prognose aus dem vergangenen Jahr höher. Obwohl eigentlich mit weniger gerechnet wur-

de, haben die Verantwortlichen sich dann doch für die eine oder andere Maschine mehr im Mietpark entschieden.

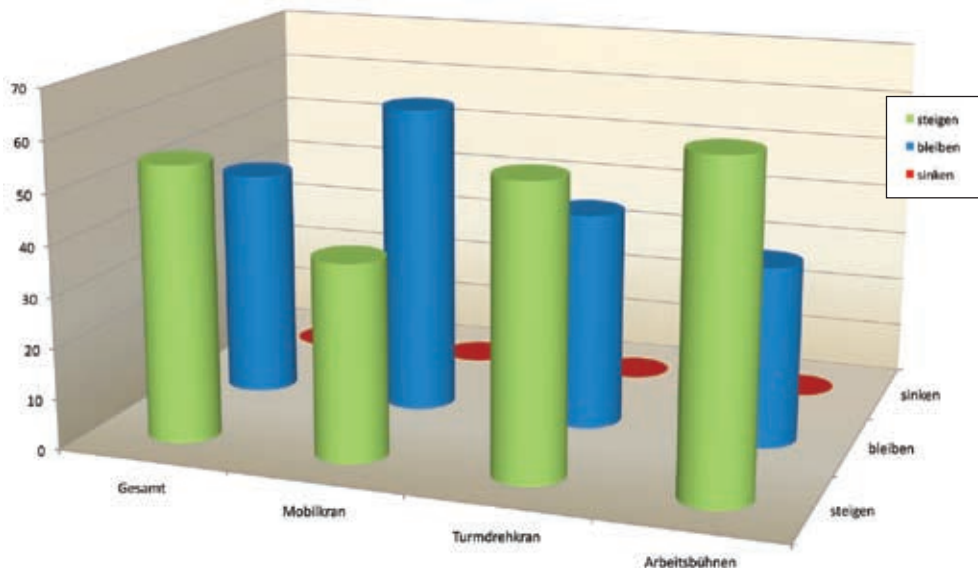
Schlagen sich diese Zahlen auch auf Stimmungslage in der Branche durch? Auf die Frage, ob man einem jungen Menschen empfehlen würde, sich für die eigenen Branche zu entscheiden, fallen die Aussage positiv, teilweise sehr positiv aus. Demnach macht es den Beteiligten nach wie vor Spaß. Gut, den Mobilkranvermietern etwas weniger. Hier finden sich die meisten, die davon abraten sich auf das Geschäft einzulassen. Dennoch fallen auch hier zwei Drittel der

Antworten positiv aus. Aussagen wie, „Es ist eine interessante Tätigkeit“ oder „Der Hochbau ist und bleibt spannend und abwechslungsreich“ bestätigen die Freude an der Arbeit, wenn gleich auch angefügt wird, dass es „leichter ist woanders Geld zu verdienen“. Wer einmal von dem Virus Krane oder Arbeitsbühnen angesteckt ist, der lebt scheinbar sein restliches Leben mit diesem „Infekt“ – und das zumeist mit Freude.

Neben diesen immer wiederkehrenden Fragen standen in diesem Jahr zwei andere Themen im Mittelpunkt unserer Umfrage. Zum einen wollten wir

wissen, ob der Begriff „Made in Germany“ noch eine Bedeutung besitzt oder nicht. Hier brandet Pragmatismus der einen Art auf den Pragmatismus der anderen Art. Hinter dieser Krux verbirgt sich schlicht die Ansicht der einen, dass man sich nicht auf die Marke Deutschland fixieren müsse. Andere Länder haben auch schöne Kinder, um ein Sprichwort leicht abgewandelt hier anzuwenden. Um für den Markt das geeignetste Gerät im Portfolio zu haben, werden alle Marken angeschaut. Es wird sich (zumeist) für das beste Gerät entschieden, um sich auch gegenüber dem eigenen Wettbewerb abzuheben, ganz pragmatisch also. Diejenigen, die sich für „Made in Germany“ ausgesprochen haben, führen wiederum ihrerseits ganz pragmatische Gründe an. Die Ersatzteilversorgung ist in der Regel besser. Denn die beste Maschine ist schließlich die Maschine, die läuft. Ein anderer wichtiger Aspekt beleuchtet die Frage, wie viel Technik nötig ist. Deutschen Produkten wird durchaus eine Qualität zugesprochen, doch manchmal ist eine einfache Maschine vollkommen ausreichend, damit preiswerter und am Markt besser vermarktable.

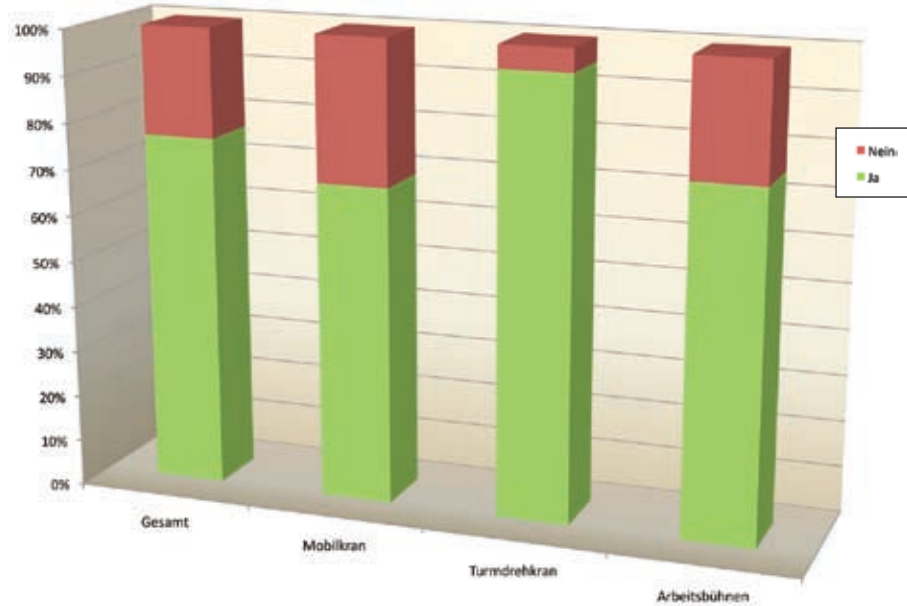
Die Kran- und Arbeitsbühnenbranche ist im Vergleich zu anderen Branchen relativ sicher. Dennoch ist niemand vor einem Unfall gefeit. Es stellt sich die Frage, wie die Sicherheitsstandards erhöht werden können. Aus diesem Grunde haben wir nachgefragt, „Würde ein ‚Führerschein‘ die Branchensicherer machen?“ Bei den Kranen, sei es Mobil oder als Baukran, gibt es Kranführerausbildungen. Bei den Arbeitsbühnen werden Schulungen angeboten, sind aber nicht zwingend notwendig. Für beide gilt eigentlich „nur“ – vereinfacht ausgedrückt – dass die Person über 18 Jahre alt und für geeignet gehalten wird. Krane werden üblicherweise aber entweder nur mit eigenem Personal oder an Dritte mit einer ▶▶



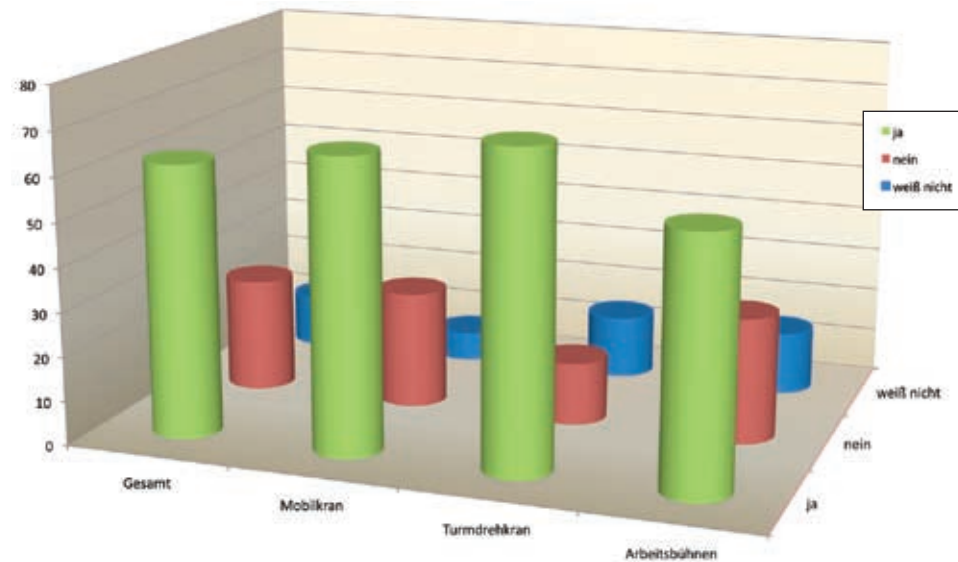
Wie wird sich die Zahl der Maschinen in Ihrer Mietflotte im kommenden Jahr entwickeln?

◀◀ Kranfahrerausbildung ausgehändigt. Insofern sind diese Branchen etwas unterschiedlich zu betrachten.

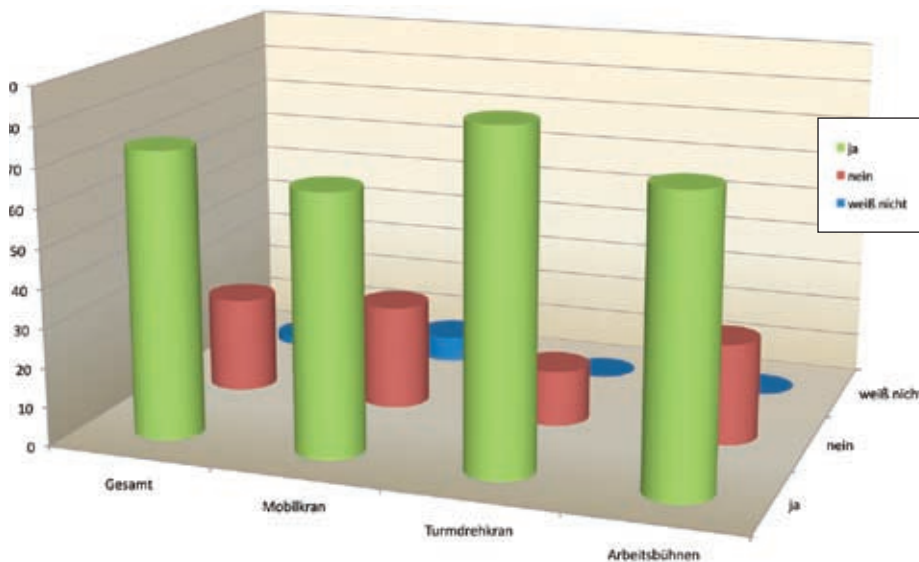
Bei Arbeitsbühnen wird in den letzten Jahren verstärkt darauf geschaut, dass nicht jeder das Gerät nutzt und im wahrsten Sinne des Wortes darauf herumturnt. Gerade bei den Arbeitsbühnen ist ein Vorbehalt gegen eine höhere Regelung der Nutzung vorhanden. Dennoch haben auch und gerade hier die Befragten zugestimmt, dass die Sicherheit durch einen „Führerschein“ verbessert werden würde. Dass ein Mehr an Wissen im Umgang mit den Geräten für gut befunden wird, ist an der steigenden Zahl der Schulungen, sei es über einen Verband wie IPAF oder durch hausinterne Schulungen wie die Angebote von Systemlift und Mateco. „Wenn alle Bediener geschult wären, würde das die Baustellen sicherer machen“, war eine der zahlreichen ausführlicheren Antworten auf die Frage. Manch ein Vermieter zeigt auch tatsächlich Courage und gibt manchmal ein bestellte LKW-Bühne nicht heraus: „Wenn ein Kunde sich als unfähig herausstellt, dann wird die Bühne nur mit Fahrer verliehen.“ Dennoch bleibt die größte Befürchtung durch eine Regulierung den Zugang an Arbeitsbühnen zu erschweren. Dies wäre wohl auch



Würden Sie einem jungen Menschen empfehlen, sich für Ihre Branche zu entscheiden?



Bedeutet Ihnen der Begriff „Made in Germany“ noch etwas?



Würde ein „Führerschein“ für Krane beziehungsweise Arbeitsbühnen die Branche sicherer machen?

eine Steilvorlage für die Leiter – ein Arbeitsmittel, auf das eine wesentlich höhere Anzahl von Unfällen zurückzuführen ist, auch und gerade schwere.

Befragte aus der Mobilkranbranche haben manchmal auch mit einem „Nein“ geantwortet, weil sie die vorhandene Ausbildung schon als sehr gut empfinden. Manch einer hat aber den Einwand gebracht, dass eine Berufsausbildung zum Kranfahrer die Branche voranbringen könnte, unter anderem um so auch mehr Menschen als Kranfahrer zu gewinnen und so den Berufsstand attraktiver zu machen.

K&B



DEIN STARKER PARTNER  
**PIRTEK  
MAN**



**...JEDERZEIT. ÜBERALL!**

**INNERHALB 1 STUNDE VOR ORT.**



*24h-HydraulikService*

**0800 99 88 800**

[www.pirtek.de](http://www.pirtek.de)

 **PIRTEK**  
Schläuche & Armaturen



# Groß, hoch und bezahlbar

**Alle auf einmal: Wie auf Knopfdruck modernisieren die Hersteller derzeit ihre großen LKW-Bühnen – sei es im mittleren oder schwindelerregend hohen Bereich. Wie kommt das? Wie kommt das an? Was kommt noch? Eindrücke von Alexander Ochs.**

**E**rinnern Sie sich noch an Ruthmanns TTS1000? Damals eine Pionierleistung im Bühnenbereich, 2001 war das, aber – das kann man aus heutiger Sicht getrost sagen – eben mit Kinderkrankheiten oder ein, zwei Geburtsfehlern behaftet. Der Verbrauch, die laufenden Kosten... Heute steht eine neue Generation großer LKW-Arbeitsbühnen in den Startlöchern. Fast alle großen Hersteller bringen neue Modelle, nein Modellreihen auf den Markt. Wieder vorangegangen ist Ruthmann. Das Unternehmen aus dem Münsterland hat seine Prozesse verschlankt, seine Arbeitsweise ganz neu aufgesetzt und in den letzten anderthalb Jahren die Height Performance-Baureihe aus der Taufe gehoben. Erst im vergangenen Frühjahr mit der T460 gestartet, im Herbst 2012 um die T540 ergänzt, toppte die auf der bauma enthüllte 72-Meter-Bühne T720 die neue Serie. Mit den beiden Modellen um die 50 Meter allein gelang den Münsterländern ein veritabler Coup: Jede Woche konnten sie im ersten Jahr eine solche Großbühne unters Volk bringen. Mittlerweile sind über 75 Modelle



*Ruthmanns T380 feierte auf der Matexpo in Belgien Premiere*

der Baureihe verkauft worden. Chapeau.

Lohn der intensiven Bemühungen: Ruthmann eilt in den letzten Jahren von Umsatzrekord zu Umsatzrekord. Bewegten sich bis einschließlich 2010 die

Umsätze um die 50 Millionen Euro, so schnellten sie im folgenden Jahr bereits auf 75 Millionen und näherten sich 2012 der 100-Millionen-Marke. Wenn nicht alles mit dem Teufel zugeht, dürfte diese Schallmauer bis zum Jahresende locker durchbrochen werden. Neben dem auf 4-Achss-Chassis aufgebauten T630 mit 63 Metern Arbeitshöhe starten ja noch weitere Neuheiten starten (siehe unten).

## Die Konkurrenz schläft nicht

Der Husarenritt der Münsterländer konnte Palfinger nicht kalt lassen. Zwar verfügt man über ein gut eingeführtes

und umfangreiches Portfolio und mit der WT1000 über eine „echte“ LKW-Bühne über 100 Meter. Allerdings sind einige LKW-Bühnen schlichtweg in die Jahre gekommen. Auch Palfinger ergänzt und erneuert sein Sortiment an beiden Enden. Ganz oben hat der Hersteller im April mit seiner P900 nachgelegt; mit einem Teleskopsystem aus Unter- und Oberarm sowie Korbarm. Und mit 90 Metern Arbeitshöhe. Dennoch wehrt Stephan Kulawik ab: „Nicht die Arbeitshöhe ist entscheidend, sondern der ökonomische Aspekt.“ Der Geschäftsführer Palfinger Platforms spricht denn auch von einem „ersten Meilenstein ▶▶



*Neu bringt Isoli die PTJJ 36.27 auf 2-Achs-Chassis mit 18 Tonnen*



« im Entwicklungsprozess der Zukunft“. 530 und sogar 700 Kilogramm Korblast – dann mit Schwerlastkorb – bietet die Bühne der neuen Top Class-Baureihe, und das uneingeschränkt im gesamten Arbeitsbereich und egal, in welche Richtung gesteuert wird. Maximale Reichweite: 32,3 Meter. Vor allem punktet die Neuentwicklung durch eine Vielzahl von Finessen. Dazu zählt, dass alle elektrohydraulischen Komponenten in Boxen geschützt sind, und ein Dummy-Tank, der Dieseldieben das Leben schwer machen soll. Oder die vollvariable Abstützung sowie Unterlegbohlen an den Stützzylindern. „Ein Kunde von uns verliert jeden Monat 10.000 Euro wegen Dieseldiebstahl“, berichtet Kulawik. Für nächstes Jahr ist Großes angekündigt: eine neue Baureihe namens ‚NX‘, das steht für ‚Next Generation‘. Diese ersetzt die Jumbo-Klasse von 45 bis 70 Metern, also die WTs. „Wir wollen den Markt führen, vorangehen“, hebt Stephan Kulawik hervor. Details sind 360-Grad-Korbdrehung sowie ein sogenanntes X-Jib-System mit bis auf 18 Meter austelekopierbarem Korbarm, das für sehr hohe Reichweiten sorgen soll. Auf 2, 3 und 4 Achsen soll es eine Neuheit geben. „Die Hauptinnovation ist allerdings noch versteckt“, schürt er die Neugier.



Palfingers 90-Meter-LKW-Bühne P900 begründet die ‚Jumbo‘-Baureihe

Dass der größte Arbeitsbühnenmarkt der Welt, die USA, in Sachen Kompaktheit und Wirtschaftlichkeit noch Nachholbedarf hat, zeigt die Tatsache, dass Ruthmann, Palfinger und Socage allesamt mit einem mittel- bis großem LKW-Aufbau auf der Messe ICUEE in Kentucky vertreten waren, welcher auf ein typisches US-Chassis montiert war. Socages 68-Meter-Bühne TJJ 70 auf 32-Tonner kann bis zu 600 Kilo aufnehmen. Vom 54-Meter-Modell TJJ54 konnten die Italiener vier Stück binnen acht Monaten absetzen, eines ging an Zuccato Autogru in Norditalien.

### Bronto beansprucht Bestwert

Genau dazwischen reihen sich Brontos Neuheiten ein: Die S 56 XR und die S 65 XR bringen es,

das legt der Name nahe, auf 56 und 65 Meter Arbeitshöhe. Doch die beiden auf 3-Achs-

Beide Neuheiten nehmen bis zu 700 Kilogramm an Bord, sind in Transportstellung um die zwölf Meter lang und meistern bis zu 15 Meter „up & over“, also Übergriffhöhe. Die maximale Reichweite beträgt satte 37 bzw. 40 Meter; allerdings mit reduzierter Korblast von lediglich 120 Kilogramm. „Wir konzentrieren uns auf die mittelhohen Arbeitshöhen, weil wir bereits einen guten Ruf bei großen Höhen haben mit unseren LKW-Bühnen zwischen 90 und 112 Metern“, resümiert der Finne, der in Schleswig-Holstein aufgewachsen ist und deshalb vorzüg-



in München debütierten Brontos XR-Modelle S 56 (vorn) und S 65

Fahrgestell aufgebauten Bühnen sind auch Mitglied einer neuen Generation, auch das verrät die Typenbezeichnung. „Wir werden die neue XR-Baureihe weiterentwickeln. Die XDT-Baureihe lassen wir erst parallel weiter- und dann langsam auslaufen“, sagt Jan Denks. Der finnische Hersteller will sich in bestimmten Nischen gegen die mächtige Konkurrenz in deutschen Ländern absetzen. So beansprucht Bronto den Bestwert für sich, wenn man die Arbeitshöhe in Relation setzt zum Gewicht der Maschine. „Wer kauft schon eine 55-Meter-Bühne auf einem 32-Tonnen-Chassis?“, fragt rhetorisch der Verkaufsleiter. Darum setzen er und seine Mitstreiter auf ein 26-Tonnen-Gestell. Und die gewissen Extras.

lich Deutsch spricht. „Wir hatten vor 13 Jahren die erste 88-Meter-Maschine“, ruft er in Erinnerung. Besonderheit der XR-Serie sind Hubösen am Auslegerende mit 2.200 Kilogramm Tragkraft. Für ein Plus an Sicherheit ist auch der Arbeitskorb mit besonderen Ösen ausgestattet (gemäß EN 795, vier an der Zahl), damit sich der Bediener mit seiner PSA gut einklinken kann. „Die ersten XR-Geräte arbeiten schon mit voller Leistung“, ergänzt Merja Viilola von Bronto Skylift.

Auch in Italien tummeln sich Hersteller mittel- bis großer LKW-Bühnen. CTE setzt auf ein Teleskop mit teleskopierbarem Korbarm in der Klasse jenseits der 40, 50 und 60 Meter mit seinen B-Lift-HR-Modellen. Aufgebaut sind sie – in dieser ▶▶



Die B-Lift 620HR von CTE sitzt auf einem 18-Tonnen-Fahrgestell

*Ihr Partner für jedes Projekt*

**Die neue Generation der  
Rotierenden Teleskopstapler**

**MAGNI**

**HÄNDLER GESUCHT**

Panorama-Kabine

Überdruckkabine

M-control Touch-Screen

Mercedes-Motor Tier 4i

Load Sensing Hydraulikanlage

Hubhöhe bis 30 Meter

Klima-Anlage



**IMPORTEUR FÜR  
DEUTSCHLAND,  
ÖSTERREICH  
UND DIE  
BENELUX**

[www.colle.eu](http://www.colle.eu) | [info@colle.eu](mailto:info@colle.eu)  
+31 (0)46 - 45 74 100

Hier wackelt nur,  
was wackeln soll!



Minimale  
Schwingungen.  
Maximale  
Sicherheit.

**PALFINGER**  
LIFETIME EXCELLENCE

**EINLADUNG:  
BESUCHEN SIE UNS  
AM 23.11.2013 ZUM  
TAG DER OFFENEN  
TÜR IM WERK LÖBAU**



Palfinger Platforms GmbH  
Äußere Bautzner Str. 47  
D-02708 Löbau

[WWW.PALFINGER.DE](http://WWW.PALFINGER.DE)



◀ Reihenfolge – auf 18-, 26- und 32-Tonnen-Chassis. Alle drei bieten durchgehend 450 Kilogramm Korblast und Reichweiten zwischen 19 und 29 Metern. Bei Oil & Steel kommt man auf ähnliche Eckdaten mit Modellen wie dem Eagle 5227 und 6036, die bei maximalen Arbeitshöhen von 52 und 60 Metern angesiedelt sind und dabei 280 bzw. 500 Kilogramm schultern. Anders Sogage: Hier lautet das Konzept Teleskop mit Doppelarm – und teilweise plus Korbarm. Die Palette reicht von 44 bis 70 Meter.

Multitel Pagliero hat die bauma zu einer großen Neuvorstellung genutzt, mit der man sich an die 70-Meter-Marke heranrobt. Die MJ685, aufgebaut auf einem 32-Tonner, bringt es auf 35,5 Meter Reichweite und 68,5 Meter Arbeitshöhe. Vor wenigen Jahren erst hatte Multitel die MJ-Baureihe mit den Geräten MJ320 und MJ 420 über 30 und 40 Meter eingeführt. Die Plattform kann um 180 Grad drehen und hydraulisch um 2,6 bis 3,5 Meter ausfahren. Die Maschine kann zudem um 360 Grad endlos drehen. Dabei ist das Fahrgestell 10,6 Meter lang und vier Meter hoch. Ebenso am Start ist die MJ 750 mit 75 Metern Arbeitshöhe. Auch Cela geht hinauf, und zwar bis auf 70 Meter, mit seiner fein abgestuften und neun Modelle umfassenden TL-Reihe.

### Unter 40 Meter

Unterhalb der 40-Meter-Marke ist nach wie vor Bewegung in der Branche. Konzentrierte sich GSR aus Italien mit den letzten Entwicklungen B200TJ und E210PXJ auf Geräte um die 20 Meter, so rundet der Hersteller sein Portfolio nun nach oben – und auch nach unten – hin ab. Der neue E360PXJ ist eine Weiterentwicklung des 2011 vorgestellten E320PXJ und bietet 36 Meter Arbeitshöhe sowie eine seitliche Reichweite von 22 Metern. Neu ist auch, dass die Korblast auf 320 Kilogramm erhöht worden ist, und das uneingeschränkt. Der Doppelgelenk-Teleskopausleger des E360PXJ bietet laut GSR eine Übergreifreichweite von mehr als 20 Metern. Wenn man den Aufbau auf ein Allradchassis setzt, sei das neue Modell auch bestens geeignet für Baumschnittarbeiten oder den harten Einsatz bei Energieversorgern. „Die Abrundung unserer Baureihe mit 36 Metern auf 18 Tonnen und mit 14 Metern in der 3,5-Tonnen-Kompaktklasse sind der Ausgangspunkt einer ganzen Reihe von angedachten Produktneuentwicklungen für die nächsten Jahre“, verrät Stefan Weber, Sales Manager bei GSR. Der GSR E140P gibt sich als ultrakompakte LKW-



Auf doppelte Isolation gegen 1.000 Volt und optional Elektroantrieb setzt France Elevateur mit den Modellen TBE 263 (im Bild) und TBE 283

Arbeitsbühne mit extrem niedrigen Abmessungen und trotzdem 14 Metern Arbeitshöhe. Ihre Premiere gab sie auf der Bühnenwiesn 2013, montiert auf Piaggio Porter. Später soll sie auch als Pick-Up-Aufbau zu haben sein. Dasselbe Segment steht auch im Visier von Palfinger.

Ist Palfinger jetzt ein deutscher Hersteller? Dafür spricht: die gute, alte Wumag aus Krefeld, nicht zu vergessen die noch ältere Bison. Doch sie sind längst aufgegangen, nein, integriert im Konzern. Ist Palfinger jetzt ein österreichischer Hersteller? Zumindest hat das Unternehmen, die Gruppe, ihren Sitz in Salzburg. Oder, ganz neu, ist Palfinger jetzt ein italienischer Hersteller? Die jüngsten Bewegungen spre-

chen dafür. Zumindest kommt vom Joint-Venture Palfinger Platforms Italien bereits die zweite Neuheit.

Vor sechs Monaten feierte die P200A Premiere auf der bauma 2013, und in den rund 150 Tagen danach konnte der Hersteller an die hundert Stück davon absetzen. Das bedeutet: Im Schnitt verkauft Palfinger alle anderthalb Tage eine Bühne dieses Typs – oder stets zwei in drei Tagen. Entwickelt und gefertigt wird die kompakte Neuheit im LKW-Segment von Palfinger Platforms Italy, dem Anfang des Jahres neu gegründeten Joint Venture mit Sky Aces und Mastermind Paolo Balugani, Erfinder des Tun-Lift und des Fan-Lift. Ziel: Erschließung des mittleren Preissegments im 3,5-Tonnen-Sektor, Erhöhung der Verkaufszahlen. Das scheint fürs erste – diese Zwischenbilanz sei gestattet – gelungen. Bei der P200A handelt es sich um einen Gelenkteleskopaufbau, der auf einem 3,5-Tonnen-Chassis sitzt. Der italienische Hersteller also erweitert seine Palette nach unten hin: Mit der P140T, einer 13,5-Meter-Bühne auf 3,5-Tonner, entert das Unternehmen das Kompaktsegment. Erstes Modell war die P200A im 20-Meter-Bereich. Beide wurden in Modena entwickelt und bilden die Smart-Baureihe. Die P140T bietet eine seitliche Reichweite von maximal 8,40 Meter. ▶▶



An Zuccato Autogru lieferte Sogage eine TJJ54 Forste

# Wenn ein Kunde Hilfe braucht, ist keine Zeit zu verlieren.

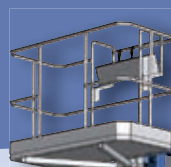
Professionell und schnell.  
Der GSR-Service ist da, wenn Sie ihn brauchen.

 **GSR**  
AERIAL PLATFORMS

Händler für DE & AT: **Rothlehner Arbeitsbühnen GmbH** // [info@rothlehner.de](mailto:info@rothlehner.de) // Tel. +49 (0) 8724 96010  
Händler für CH: **UP AG** // [info@upag.ch](mailto:info@upag.ch) // Tel. +41 (0) 44 763 40 60  
**GSR SpA** // Via Lea Giaccaglia, 5 // 47924 Rimini (RN) // Italy Tel. +39 0541 397811 // [sales@gsrspa.it](mailto:sales@gsrspa.it) // [www.gsrspa.it](http://www.gsrspa.it)

H.A.B. –  
der bessere Weg  
nach oben!

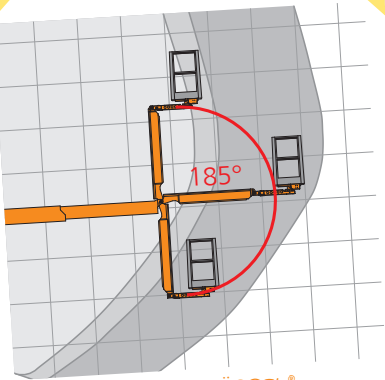
**H.A.B.**



[www.hab-hubarbeitsbuehnen.de](http://www.hab-hubarbeitsbuehnen.de)  
Tel. +49 (0) 72 53-94 01 -0 | Fax +49 (0) 72 53-94 01 -26



# InnovationsSTEIGER® TBR 220



Maximaler RÜSSEL®  
RÜSSEL®-Drehwinkel 185°  
RÜSSEL®-Länge plus 380 mm  
= 2200 mm



Kompakte Maße  
Fahrzeuglänge 6,92 m  
Fahrzeughöhe 2,99 m



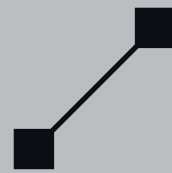
Ersatzinvestition geplant?  
Der neue TBR 220 bietet nahezu die  
Leistungsdaten, die früher nur auf  
7,49 t möglich waren.



Jetzt schon EURO 6-fähig!  
Innovativer Stahlbau kompensiert das  
Mehrgewicht zukünftiger  
EURO 6-Chassis.







# Neuentwicklung Herbst 2013



**Korb-Wechsel-System**  
Erstmals in der 3,5 t-Klasse: ganz einfach + schnell zwischen Alu- und Kunststoffkorb wechseln.



**Optimal an das Objekt navigieren**  
Die neue, niedrige Korbkonsole sorgt für optimale Objekterreichbarkeit; ideal für den handwerklichen Einsatz.



**Alles drin, im neuen Auslegersystem**  
Teleskopzylinder & Energieführung sind komplett im High-Tech-Stahlausleger untergebracht.

## RUTHMANNSTEIGER® TBR 220

[www.ruthmann.de/tbr220](http://www.ruthmann.de/tbr220)

	22,00 m		185°		1,40 x 0,70 m		2,99 m		6,92 m
	16,40 m		450°		230 kg		5°		≤ 3,5 t

### Ruthmann GmbH & Co. KG

Von-Braun-Straße 4 | 48712 Gescher-Hochmoor | Phone: +49 2863 204-0 | Fax: +49 2863 204-212  
Internet: [www.ruthmann.de](http://www.ruthmann.de) | E-mail: [info@ruthmann.de](mailto:info@ruthmann.de)





## PT 225 Hubarbeitsbühne



22,5 m Arbeitshöhe

Bis zu 14 m Reichweite

Variable Stützautomatik

230 Kg maximale Korblast

Korbdrehung 2x90 Grad

Danfoss-Hydraulic

ISOLI S.p.A.

Hubarbeitsbühnen – Abschleppfahrzeuge – Sonderaufbauten

Via Boschi 44 – 35014 Fontaniva (Padova) Italy

Tel + 39.049.9438611 Fax +39.049.9438600

exportdept@isoli.com – www.isoli.com

Verkauf Deutschland : Hoffmann GmbH & Co. KG - Mannheimerstr. 140a

68753 Waghäusel - Tel. 07254.9588116-117 - th@airo-arbeitsbuehnen.com



**ISOU**  
SEIT 1946

# Der neue ECHTE PERFORMANCE

## FE21GT

**TEUPEN**<sup>®</sup>  
...access redefined



- 21 Meter Arbeitshöhe
- 12 Meter seitliche Reichweite bei 250kg Korblast
- nur 2950kg Gesamtgewicht
- höhen- und breitenverstellbare Ketten
- sicheres Aufstellen in Geländeneigung bis zu 30%
- außermittig aufgehängter, 180° drehbarer Arbeitskorb
- innovatives Bedienkonzept mit Display im Steuerpult



[www.teupen.com](http://www.teupen.com)





« Sie setzt auf das Konzept Teleskop, einen um ein 370 Grad schwenkbaren Drehtisch und 2 x 90 Grad Korbdrehung. Die Fahrzeuglänge beträgt gut sechs Meter. Auf die Waage bringt sie 3.200 Kilogramm.

Ruthmann bringt neu das 38-Meter-Gerät T380 mit 31 Metern maximaler Reichweite und den TBR220 auf 3,5-Tonner. Der erste TBR220, der hierzulande an einen Vermieter ausgeliefert wurde, ging an Peter Cramer in Hagen. Nach dem TBR200 handelt es sich um ein ähnliches, auch wieder leichtes Teleskopgerät mit beweglichem Korbarm, allerdings mindestens eine Weiter-, wenn nicht eine Neuentwicklung. Der T380 erreicht seinen Bestwert bei 34 Metern Arbeitshöhe, da bietet er laut Hersteller ein Plus von fünf Metern Reichweite gegenüber

der Konkurrenz. Sowohl der Ober- als auch der Korbarm lassen sich um 180 Grad drehen. Dabei ist der neue „Steiger“ auf 18 Tonnen 2-Achs-Chassis nur 9,76 Meter lang. Darüber hinaus verfügt die Neuheit über die schon bekannten Merkmale der Baureihe: zwei Grad Aufstellgenauigkeit, 600 Kilogramm Korblast und multifunktionales Korb-Konzept mit maximal teleskopierbarer Breite von 3,82 Meter. Optional erhältlich ist das Lift-Up-System für das Mitführen von schweren und unhandlichen Objekten.

Die Entwickler bei CTE konnten die 20-Meter-Bühne Zed 20.2 HV aufwerten, indem sie eng abgestützt – 2,1 Meter – nun 300 Kilogramm Korblast aufnehmen kann. Oil & Steel hebt in seinem umfangreichen Sortiment besonders die Snake 2612 REL hervor, welche knapp 26 Meter Arbeitshöhe bietet und dank Doppel-Pantograph mit Teleskop rund zehn Meter Übergriff. Der

So soll GSRs neue 36-Meter-Bühne aus-sehen



Arbeitskorn lässt sich in beide Richtungen um 90 Grad drehen und ist auch in der Neigung verstellbar. Bei CMC geht es auf 3,5 Tonnen mittlerweile hinauf auf 26 Meter Arbeitshöhe in Form der TB260 mit Gelenkaufbau. Getoppt wird dies von Socages neuer Forste 28D, die auf 3,5-Tonner mit Doppelgelenk 28 Meter erzielt.

Neuzugang bei France Elévateur ist die Bi-Energy-LKW-Bühne 283 TBE. Eine 28-Meter-Bühne auf einem 18-Tonnen-MAN-Fahrgestell. Ihre Reichweite wird mit bis zu 23 Metern angegeben. 300 Kilogramm trägt der Korb. Ihre Spezialität ist die doppelte Isolation gegen 1000 Volt nach DIN VDE 0682 sowie ein kreisrunder Arbeitsbereich. Das Modell rundet neben der 26-Meter-Maschine TBE 263 die bei zehn Metern startende Palette nach oben hin ab. Multitel ließ auf den Vertikal Days im Sommer zudem seine MX 235, ein Gelenkteleskop auf 3,5-Tonner, vom Stapel, das Maximalwerte liefert von 23,5 Metern Arbeitshöhe und zwölf Meter Reichweite – bei 80 Kilogramm im Korb. Zuvor war bereits die MJ 201 neu vorgestellt worden. Bei Cela liegen die ‚niedrigeren‘ Arbeitshöhen zwischen 15 und 30 Meter mit Aufbauten in Teleskop-, Doppelpantograph- und Doppelteleskop-Bauweise. Jüngster Neuzugang war die DT30 auf 6-Tonner mit 30 Metern Arbeitshöhe, maximal 15,5 Meter Reichweite und 225 Kilogramm Korblast.

Mehr vom Kuchen?

Von 14 bis jetzt 36 Meter reicht das LKW-Sortiment von Isoli, das sich sowohl aus Teleskop- als auch aus Gelenkaufbauten speist. PTJJ 36.27 lautet die jüngste Neuheit, die ihre Fühler jenseits der 35-Meter-Marke ausstreckt. Die PTJJ 36.27 ist auf einem 2-Achs-Chassis mit einem zulässigen Gesamtgewicht von 18 Tonnen aufgebaut.

Der Bühnenaufbau besteht aus einem dreiteiligen Teleskopausleger, zweifachem Teleskopauschub und einem kurzen Korbarm mit Gelenk und 155 Grad Beweglichkeit. Der Arbeitskorb kann um 180 Grad rotieren. Die Tragkraft der Bühne beträgt 400 Kilogramm; damit liegt ihre Reichweite bei 23 Metern. Mit reduzierter Korblast von 120 Kilogramm bringt sie es auf maximal 27 Meter Reichweite, so der Hersteller. Isoli hebt hervor, dass man nicht neu in dieses Segment einsteige und dass man bereits als einer der ersten italienischen Hersteller größere LKW-Arbeitsbühnen hergestellt habe. In den vergangenen Jahren hat sich die Firma allerdings auf Bühnen unterhalb der 27-Meter-Marke konzentriert. In den letzten drei Jahren hat Isoli sein Arbeitsbühnen-Portfolio komplett überarbeitet und insgesamt acht Neuheiten mit bis zu 23 Metern Arbeitshöhe vorgestellt. Der Erfolg dieses „Neustarts“ hat den Weg freige-macht für ein neues Angehen des mittleren bis hohen LKW-Segments. Die PTJJ 36.27 ist das erste Exemplar einer neuen Baureihe. Als nächstes hat Isoli Modelle mit 48 und 60 Metern Arbeitshöhe angekündigt. Nach ihrem Erfolg im 3,5-Tonnen-Sektor könnten die italienischen Hersteller in den kommenden Jahren nun auch ein größeres Stück vom Kuchen im Bereich zwischen 30 und 50 Meter abbe-kommen. Dies wird die Zukunft weisen.

K&B



Mit der P140T entert Palfinger das Kompaktsegment



# Platformers' Days 2014



**12 & 13 September 2014**  
**Hohenroda/Hessen**



**Mobiles Heben und Bewegen** — Auf der Leitmesse für mobile Hebetchnik und mobile Höhenzugangstechnik im deutschsprachigen Raum präsentieren Aussteller aus dem In- und Ausland Neuheiten und Bewährtes: Arbeitsbühnen, Krane, Materiallifte, Mobilgerüste, Personenlifte, Teleskopstapler uvm.

**Wann:** Am 12. und 13. September 2014

**Wo:** Im Hessen Hotelpark Hohenroda

Ihre Informationsanfrage an [2014@platformers-days.de](mailto:2014@platformers-days.de) beantworten wir gerne



[www.platformers-days.de](http://www.platformers-days.de)

# Talsole durchschritten

Die Bauwirtschaft ist der zentrale Faktor für die Vermietung von Turmdrehkränen. Und die Bauwirtschaft blickt auch 2013 positiv gestimmt in die Zukunft. Nach den Krisenjahren 2010 und 2011 hat sich der Markt bereits in 2012 etwas stabilisiert. „Die Talsole ist durchschritten“, ist Alexander Volz überzeugt. Der Geschäftsführer von BKL, einem der größten Vermieter von Turmdrehkränen in Deutschland, sieht wieder ein Stück Normalität einziehen. Dafür sprechen auch die Zahlen des Zentralverbandes der Deutschen Bauwirtschaft (ZDB). Für 2013 wird rechnet der Verband mit einem nominalen Wachstum der Umsätze von zwei Prozent. Nach gut 92 Milliarden Euro im Jahr 2011 werden im Bauhauptgewerbe im Jahr 2012 rund 93 Milliarden Euro umgesetzt, ein Plus von einem Prozent. Der Hochbau habe dabei das Wachstum mit +2,3 Prozent gezogen. Dabei waren der Wohnungsbau mit +1,5 Milliarden Euro, ein Plus von fünf Prozent, und der öffentliche Hochbau mit -0,7 Milliarden Euro – ein Rückgang um 11,6 Prozent – zwei Antipoden. Diesen Zuwachs spüren auch die Vermieter. „Die Auslastung ist so hoch wie nie“, bestätigt Volz. Dennoch gibt es für ihn keinen Grund, jetzt wieder auf Teufel komm raus zu kaufen. „Der Markt hat jetzt ausreichend Maschinen“, schätzt

Die Auslastung bei den Turmdrehkranvermietern zieht wieder an. Wie die Vermieter die Lage sehen und welche Neuheiten bei den Herstellern zu entdecken sind, fasst Rüdiger Kopf zusammen.



Linden Comansa ist mit seinen Obendrehern weltweit vertreten

der BKL-Chef die momentane Situation ein. Sein Unternehmen wird nicht in der Masse wachsen, aber der Fuhrpark wird auf einem jungen Durchschnittsalter gehalten. Neu gekauft wird, was der Markt braucht, nicht nur bei den Marktführern. „Zu viel Technik kann auch ein Nachteil sein“, ist Volz der festen Überzeugung.

## Innovationen

Einem sich normalisierenden Markt auf der Vermieterseite in

Deutschland stehen Hersteller gegenüber, die sich schon längst dem globalen Markt zugewandt haben, ohne dabei die einzelne Region außer Acht zu lassen. Mit der bauma im Frühjahr sind denn auch eine ganze Reihe an Innovationen an den Start gegangen, unter anderem um auch neue Märkte für Turmdrehkrane zu erschließen. Die Windkraft ist nach wie vor eine aufstrebende Branche. Warum die Anlagen nicht mit einem Turmdrehkran erstellen?, hat sich Liebherr gedacht und das Konzept des 1000 EC-B 125 vorgestellt. Um im gleichen schnellen Maße wie der Turm zu wachsen, wird der Klettvorgang in einem Hub statt in drei Schritten durchgeführt. Große Ausladungen sind nicht gefragt, stattdessen beträgt die maximale Traglast 125 Tonnen in der 6-Strang- und 100 Tonnen in der 4-Strang- Ausführung. Hubhöhen von 170 Metern sind realisierbar. Nabenhöhen bis 120

Meter können so errichtet werden. Der Kran hat im Sommer die Tests absolviert. Auch dem Trend zu immer größeren „klassischen“ Obendrehern bedienen die Biberacher mit dem 1000 EC-H. Die Maximalwerte liegen bei 40 Tonnen Kapazität und 80 Meter Radius. Darüber hinaus wurde das durchaus umfangreiche Programm an Obendrehern mit dem spitzenlosen 150 EC-B und dem Wipper 357 HC-L ergänzt.

## Alpines Arbeiten

Dass Höhenluft Turmdrehkränen nichts ausmacht, wird immer wieder demonstriert. Zuletzt in den österreichischen Alpen. Vier Potain-Krane der Firma Lauer Baumaschinen auf 2.660 Meter Höhe trotzen dem Schneefall, heftigen Stürmen und tiefen Temperaturen, um ein zehn Millionen Euro teures Ski-Resort wieder zu errichten. ►►



Alpenpanorama mit Potain-Kranen



« Für Harald Hornbacher, Geschäftsführer von Lauer Baumaschinen, ist das Wetter keine Entschuldigung. „Der Zeitplan ist von entscheidender Bedeutung – nicht nur, um das schlimme November-Wetter zu vermeiden, sondern um sicherzustellen, dass das Resort rechtzeitig für die nächsten Ski-Saison fertiggestellt ist“, sagt er. „Deshalb setzen wir auf unsere Potain-Turmdrehkrane. Und ich freue mich sagen zu können, dass wir im Zeitplan sind.“ Die Krane auf dem Hintertux-Gletscher stehen sechs Monate für das Projekt bereit, zwei Unten- und zwei Obendreher. Die gut isolierten und beheizten Krankabinen der Obendreher bieten dem Kranfahrer auch bei widrigen Temperaturen ein komfortables Arbeiten.

In ein anderes Skigebiet hat es in diesen Sommer Wolffkran gezogen: nach Ischgl. Gleich drei WK 5015 wurden dort zum Einsatz gebracht. Diese wurden Stück für Stück per Schwerlasthelikopter zur Baustelle geflogen und montiert. Wie alle Wolffkranmodelle ist der WK 5015 mit der patentierten Bolzenverbindung ausgestattet. Die einzelnen Turmstücke lassen sich dadurch ohne spezielles Werkzeug montieren und demontieren, was den Auf- und Abbau deutlich erleichtert. Für den Transport an den endgültigen Standort auf über 2.800 Meter Höhe kam ein Schwerlasthelikopter der Firma Heliswiss International AG zum Einsatz, der bis zu

*Dank der patentierten Bolzenverbindung von Wolffkran konnte die Helimontage in den österreichischen Alpen in kurzer Zeit absolviert werden*



fünf Tonnen heben kann. Um diese Gewichtsgrenze nicht zu überschreiten, musste im Vorfeld sorgfältig geplant und Krankomponenten in ihre Einzelteile zerlegt werden. Insgesamt bewegte der Helikopter rund 200 Tonnen Kranteile durch die Luft. Die Krane wurden innerhalb von vier Tagen montiert. Sein Portfolio an Obendrehern erweiterte Wolffkran zuletzt mit dem Modell Wolff 7032clear. In der 2-Strang-Version kann der Kran bis zu 8,5 Tonnen bewegen, im 4-Strang-Betrieb sind bis zu zwölf Tonnen drin.

Jenseits der Alpen in flachen Landen, dafür inmitten der umtriebigen Millionenmetropole Mailand, wirken drei Spitzenlose



*Terex-Krane halfen bei der Sanierung und Erweiterung des Excelsior Hotels Gallia in Mailand*

von Terex an der Sanierung des altherwürdigen Hotels Gallia mit. Die drei Flat Top Turmdrehkrane, ein CTT 121 mit fünf Tonnen Tragfähigkeit und 55 Meter Ausleger sowie zwei CTT 181 mit jeweils acht Tonnen Tragfähigkeit und 65 Meter Auslegerlänge, gehören zum Maschinenpark der ZH General Construction Company AG. Die erst kürzlich bei Terex Cranes in Fontanafredda erworbenen Krane wurden direkt vom Werk an die Baustelle geschafft und in nur einem Tag auf einen vorbereiteten Sockel montiert. Ein zweiter Tag wurde für die Inbetriebnahme und Programmierung der Krane

verwandt. Severino Montesin, ZH-Projektmanager, erläutert: „Der CTT 121 hat sämtliche ihm übertragenen Aufgaben erfolgreich absolviert. Er wurde jetzt demontiert, weil er im Schacht eines Versorgungsaufzugs aufgestellt war, um den besonders hohen Transportbedarf zu Beginn des Projekts mit abzudecken. Wir verfügen über eine große Flotte an Terex Turmdrehkranen und kennen deren Robustheit. Daher haben wir uns zum Kauf dieser drei weiteren Modelle entschieden, um sie auch in zukünftigen Projekten einzusetzen. Darüber hinaus hat Terex uns stets mit hervorragendem Service unterstützt – sowohl bei der Planung als auch während der Montage und Inbetriebnahme

der Krane.“ In den letzten Jahren hat Linden Comansa kontinuierlich sein Programm erneuert. Zuletzt wurde auf der Bauma Africa der Kran 21LC290 der Öffentlichkeit vorgestellt, bei dem etliche Innovationen eingeflossen sind. Dazu zählen das „Effi-Plus“ Windensystem und das Power-Lift-System, dass bei niedriger Geschwindigkeit die Kapazität der Krane um zehn Prozent steigert.

Der neueste Kran aus der Entwicklungsabteilung von Raimondi ist der MRT 144. Er siedelt sich zwischen den zwei etablierten Modellen MRT 111 und MRT180 an. Der S. 39 ►►

*Der neue 1000 EC-B 125 von Liebherr ist auf die Bedürfnisse der Windkraft ausgerichtet*





# Den Fortschritt erleben.

## K-Krane von Liebherr.

- Kompakter Transport
- Einfache und sichere Montage-Kinematik
- Energieeffiziente Antriebstechnologie



[www.liebherr.com](http://www.liebherr.com)  
[info.lbc@liebherr.com](mailto:info.lbc@liebherr.com)  
[www.facebook.com/LiebherrConstruction](https://www.facebook.com/LiebherrConstruction)

# LIEBHERR

Die Firmengruppe



# „Immer am Bauen“

Neues Areal, neues Unternehmen, neuer Kran. BBL Cranes ist aus der Taufe gehoben worden. Rüdiger Kopf war dabei.

Seit fast 25 Jahren vermisst Ralf Britz mit seinem Unternehmen BBL Baumaschinen GmbH unter anderem Turmdrehkrane. In all den Jahren sammelten der Geschäftsführer und seine Mitarbeiter vielfältige Erfahrungen über die Geräte. Fast täglich stehen sie vor den immer wiederkehrenden Problemen Transport, Montage und Bedienung. Warum dieses Wissen nicht nutzen?, hat sich Britz gefragt. „Warum nicht einen Kran herstellen, der diese Dienstleistungen verbessert?“ Gesammelt wurden das Wissen und die Wünsche der Mitarbeiter.



Der neue Standort von BBL Cranes in Friedrichsthal



Zur Einweihung kamen mehrere hundert Gäste

Daraus entstand das Pflichtenheft, das nun in den neuen Kran von BBL Cranes eingeflossen ist: der Wotan 7024.

Schon auf der bauma waren die ersten Elemente des Krans zu sehen. Jetzt wurde das neue Gelände im saarländischen Friedrichsthal eingeweiht und der komplette Kran vorgestellt. Der Wotan ist ein 250mt-Kran mit maximal 70 Meter Ausladung und 2,4 Tonnen Spitzenlast. Die Maximallast liegt bei zwölf Tonnen. Das ist aber nicht das, wodurch der Kran sich auszeichnet. Einen Obendreher dieser

Größe mit nur zwei LKW zu transportieren, ist der eine Vorteil. Ein weiterer ist der „Energie intelligente Antrieb“, wie es Ralf Britz formuliert. Dank eines reinen Zwei-Strang-Betriebs wird weniger Strom verbraucht, die Geschwindigkeit auf bis zu 110m/min – bei leerem Haken – erhöht. Dazu wird die Montage deutlich beschleunigt, praktisch halbiert. Im Normalfall wird der Kran mit nur 13 Autokranhüben montiert. Dahinter verbirgt sich die Logistik im Transport. Die einzelnen Teile werden direkt vom LKW zur Montage gehoben und nicht mehr zwei Mal in die „Hand“ genommen.

Um all diese Pläne in die Realität umsetzen zu können, waren viele Details zu klären. So wurde die BBL Cranes als eigenständiges Unternehmen gegründet. Auf dem 12.000 Quadratmeter großen neuen Areal in Friedrichsthal wird die Endmontage durchgeführt. Nebst 400 Quadratmeter großen Verwaltungsgebäuden stehen 1.800 Quadratmeter Hallen zur Verfügung. Produziert werden die meisten Teile von Zulieferfirmen, fast alle aus Deutschland. Bestimmte Arbeiten, die das entsprechende Knowhow benötigen, beispielsweise bei den Hubtrommeln und Laufkatztrommeln, werden bei



Ralf Britz

BBL Cranes durchgeführt. Die Produktionstiefe wird aber sehr gering gehalten, um sich nicht von einem schwankenden Markt abhängig zu machen. Allerdings ist BBL Cranes nicht alleine auf die Vermarktung dieses Krans ausgerichtet. Das zweite Standbein des Unternehmens sind Wartung und Reparatur von Kranen. Dadurch macht sich BBL Cranes ein Stück weit noch unabhängiger von einem fluktuierenden Markt der Turmdrehkrane.

Zur weiteren Zukunft zeigt sich Ralf Britz engagiert: „Wir haben viel vor in den nächsten Jahren. Und wie alle Saarländer sind auch wir immer am Bauen.“ **K&B**



Der neue Wotan 7024

◀ S. 36 Obendreher ist mit einem 65 Meter langen Ausleger ausgestattet und kann acht beziehungsweise zehn Tonnen maximal heben.

**Ruckzuck**

Seinen ersten Einsatz hat in diesen Tagen der neue Wotan erlebt. Der Kran entwickelt und nun produziert von BBL Cranes ist am Fraunhofer Institut in Kaiserslautern im Einsatz. „Die



*Kranfahrer Bejtulahovic Mevljudin ist vom Wotan begeistert*



*Der BBL 7024 Wotan bei seinem ersten Einsatz in Kaiserslautern*

einfach im Transport, schnell und einfach in der Montage und verfügen über ein umfangreiches Kontroll- und Sicherheitssystem im Hubwerksbereich. Außerdem werden die Antriebseinheiten mit einer frequenzgesteuerten Antriebstechnik betrieben“, heißt es seitens Kammerlander.

**Mobil unterwegs**

Mit seinem Konzept der mobilen Turmdrehkrane hat Spierings einen eigenen Markt geschaffen, der so nur mit den MK-Modellen von Liebherr ein Pendant gefunden hat. Die Palette umfasst bei Spierings inzwischen 3- bis 7-Achser. Mit dem SK 387-AT3 City Boy Eco Drive besetzt das Unternehmen den Bereich des Hybrid-Antriebs. Ein anderes Thema, das gerade in Deutschland immer wichtiger wird, ist die Achslast. Mit dem SK1265-AT6 hat das Unternehmen

**Harmonisierung der Ausbildung**

Die Qualifizierung von Kranführern ist in Europa höchst unterschiedlich. „Mehr Sicherheit auf der Baustelle, und zwar europaweit ist unser Ziel; deshalb brauchen wir eine Harmonisierung der Schulung von Kranführern und -monteuren“, fordert Dr. Peter Schiefer, CEO der Wolffkran AG und Sprecher der Turmdrehkranhersteller im Europäischen Baumaschinenkomitee (CECE). Diese haben kürzlich ihre Empfehlungen unter dem Titel „Für eine Europa-Lizenz für Monteure beziehungsweise für Kranführer“ zusammengefasst und veröffentlicht. Die Hersteller empfehlen europaweit einheitlich festzulegen, über welche Fähigkeiten Kranführer und Kranmonteure mindestens verfügen müssen, um einen Kran sicher zu führen beziehungsweise aufbauen zu können. Ziel ist eine sogenannte „Europa-Lizenz“ für diese beiden Berufsgruppen.

Die Herstellerempfehlungen sind in den CECE-Heften ausführlich beschrieben. Sie können in Deutsch, Englisch, Spanisch, Italienisch und Französisch auf der CECE-Homepage <http://www.cece.eu/publicationsDetail.php?id=876&mem=0> heruntergeladen werden



Montage des Oberkrans hat 80 Minuten gedauert“, berichtet Inhaber Ralf Britz: „Das hat unsere Erwartungen noch übertroffen.“ Kranfahrer Bejtulahovic Mevljudin ist von dem neuen Kran begeistert. Seit 20 Jahren führt er bereits Obendreher und er lobt vor allem das schnelle 2-Strang-Hubwerk und das optimal zu bedienende Drehwerk. Hinter dem BBL 7024 Wotan verbirgt sich ein spitzenloser Obendreher mit maximal

70 Ausladung und 24 Tonnen Hubkapazität. Die Hauptargumente sind aber die schnelle Montage direkt vom Tieflader auf den Turm ohne Zwischenabsetzen sowie der Transport durch nur zwei LKWs.

Das Thema Zeit hat auch den Schwarzwälder Unternehmer Patrick Kramer beschäftigt. Allerdings sind sein Hauptthema Untendreher. Statt diese aber auf eigener Schnellläuferachse zu transportieren, werden die

Krane des jungen Unternehmens allesamt auf einem Tieflader transportiert. Erscheint im ersten Moment absurd und teurer. Der Vorteil besteht darin, dass zum einen mit nur einem Tieflader bis zu 40 Krane gemanagt werden. Zum anderen geht der Aufbau des Krans schneller und ist in gut 60 Minuten erledigt. Dazu kommt die Möglichkeit den Kran näher an Störkanten heranzubringen,



*Die Untendreher von Kramer Kran werden per Tieflader transportiert und aufgestellt*

da er in umgekehrter Richtung transportiert. „Selbst die Polizei ist von unserem System überzeugt“, sagt Kramer. „Der mittig auf dem Tieflader liegende Ballast bringt das Gewicht gleichmäßig auf die Achsen.“

Gleichfalls mit einer eigenen Reihe an Kranen ist Kammerlander vor mehreren Jahren gestartet. Der ITK-Systemkran hat mit dem Hydraulikkran 2405 nun Nachwuchs erhalten. Damit umfasst das Programm inzwischen 20 Modelle an Oben- und Untendrehern. „Unsere ITK Kammerlander Systemkrane sind

ein Gerät als Antwort parat, das mit zehn Tonnen Achslast eine Dauerfahrgenehmigung erhalten kann. Die Traglast des Krans von 1,7 Tonnen bei 60 Meter Ausladung bleibt dabei erhalten. Zuletzt wurde ein SK 1265-AT6 nach Hamburg ausgeliefert. Liebherr wiederum hat in diesem Jahr das Modell MK 140 an den Start gebracht. Damit betritt Liebherr das Feld der Fünfachser bei seinen Mobilbaukranen. Die maximale Tragfähigkeit liegt bei acht Tonnen, an der Spitze bei 1,8 Tonnen. Das neue Modell ergänzt die Baureihe nach oben. **K&B**



*Zuletzt wurde ein Spierings SK 1265-AT6 nach Hamburg an Schulz ausgeliefert*



# Wenn's im Hafen brummt

Was macht im Hafen mobil? Neue Reachstacker, Hafenmobilkrane und Konsorten sorgen dafür. **Kran & Bühne** stellt sie vor.

**A**uch wenn nicht jeder Hafen brummt – Stichwort: Jade-Weser-Port – und der Güterumschlag 2012 einen Dämpfer hinnehmen musste, dieses Jahr wächst Deutschlands größter Hafen wieder deutlich: Der Hafen Hamburg erwartet einen Gesamtumschlag von rund 136 Millionen Tonnen (+ 4 Prozent) und rechnet im Containerumschlag mit etwa 9,1 Millionen TEU, also + 3 Prozent. Welches Equipment im Hafen zur Verfügung steht, entscheidet natürlich mit über die Leistungs- und Wettbewerbsfähigkeit.

Im Vordergrund der derzeitigen Entwicklungen für das maritime Segment stehen drei

## Was für ein TEU?

TEU steht für „Twenty-foot Equivalent Unit“ (20-Fuß-ISO-Container) und ist eine international standardisierte Einheit zur Zählung von ISO-Containern verschiedener Größen. Damit können auch die Ladekapazität von Schiffen und der Umschlag von Containern in Terminals beschrieben werden. 20 Fuß sind exakt 6,058 Meter.

**Kran & Bühne**

Dinge: die zunehmende Größe, die Nachhaltigkeit sowie die Kostenfrage. „Die Größe der Schiffe ist in den vergangenen Jahren aus ökonomischen und ökologischen Gründen stetig und rasant gewachsen. So lief vor rund einem Jahr das damals größte Containerschiff mit einer Kapazität von 16.000 TEU aus. Und inzwischen wurde bereits das erste 18.000-TEU-Schiff gefeiert. Dementsprechend ergeben sich auch neue Anforderungen für Hafemobilkranen“, resümiert



Mammoets MTC15 ist ein 600-Tonnen Kran

Hans-Jörg Schwärzler, zuständig fürs Marketing maritimer Krane bei Liebherr in Nenzing. „Wir erleben bereits einen Trend hin zu immer größeren Geräten.“ Die Palette umfasst Hafemobilkranen wie den kleinen LHM 120 mit 42

Tonnen bis hin zum großen LHM 600 mit 208 Tonnen Tragkraft, der sich gut für Super-Post-Panamax-Schiffe eignet. Allein in den letzten fünf Jahren hat Liebherr fünf neue Modelle auf den Markt gebracht und immer

wieder Innovationen wie zuletzt die ‚Noise-Control Initiative‘ zur Lärmreduzierung der Geräte.

Der Lohn: 2012 war das beste Jahr für Liebherr's Hafemobilkranen überhaupt. Dieses Jahr soll auch zu einem der besten in der knapp 40-jährigen Geschichte werden. Und als Innovation wurde jüngst ein einzigartiger Kombi-Kran ausgeliefert. Der ‚TCC 14000-400 D Litronic‘ ist teils Hafemobil-, teils Offshorekran. Als Offshorekran hebt er 400 Tonnen auf 21 Metern. Die Neuheit soll im aserbaidschanischen Baku Bohrseln zusammenbauen.

Gottwald seinerseits, nun als Terex Port Solutions (TPS) firmierend, ist nicht untätig gewesen. Jüngster ▶▶



## Reife(n) Leistung

Der indische Reifenhersteller BKT baut sein Sortiment aus: Neu im Programm ist der ‚Container King‘, speziell zugeschnitten auf Reachstacker und Fahrzeuge zum Containerumschlag. Er weist ein besonderes Laufflächendesign und einen breiten Zenitbereich auf. Die Kombination aus extrem verschleißfester Mischung und einem guten Land-See-Verhältnisses (voll/leer) versprechen lange Nutzungsdauer. Aktuell in der Größe 18.00-25 erhältlich.

**Kran & Bühne**

◀ Neuzugang der Palette ist der Hafenkran, Modell 5. Der diesel-elektrische Kran bietet eine maximale Traglast von 125 Tonnen verbunden mit einer starken Traglastkurve, einer Ausladung von bis zu 51 Metern und Hubgeschwindigkeiten bis maximal 120 m/min. Er schließt die Lücke zwischen den Modellen 4 und 6 und komplettiert die sogenannte mittlere Kranfamilie. Die Geometrie von Modell 5 ist so gestaltet, dass es Containerschiffe bis zur 17. Reihe (Post-Panamax-Klasse) bedienen kann. Neu und auffällig ist die Lackierung: Modell 5 ist der erste neue Hafenkran von Gottwald, der die bekannten Terex-Farben Weiß und Grau trägt. Im Frühjahr hatte der Hersteller einen Meilenstein erreicht: Da wurde der 1.500ste Gottwald-Hafenmobilkran ausgeliefert. Das Jubiläumsstück ist ab Werk mit einer völlig neuartigen, geeichten und im kommerziellen Betrieb befindlichen Waage ausgerüstet. Dieses System ermöglicht dem Kranbetreiber, die Umschlagmengen wertvoller Schüttgüter besonders genau zu erfassen und kaufmännisch abzurechnen. Auf solche „smarte Features“ will TPS verstärkt setzen.

Den maritimen Markt betritt auch Mammoet. Der internationale Schwerlastlogistiker lässt



Liebherr TCC 14000-400 kann auch von einer Barge aus agieren

mit dem MTC15 einen 600-Tonner vom Stapel, der ein maximales Lastmoment von 15.000 mt aufweist. Die Buchstaben MTC stehen dabei für ‚Mobile Terminal Crane‘. Sollte man sagen: Hafenmobilkran? Oder etwa: Mobilkran für Containerterminals? Dafür ist er zumindest gemacht und gedacht. Mit dem MTC lasse sich jeder Hafen in ein Schwerlast-Terminal verwandeln; dabei sei der Kran für seine Kapazität günstig zu betreiben, erläutert das Unternehmen. Die genannten 600 Tonnen hebt er auf 25

Meter Radius. 25 ist auch die Zahl an Containern, die für seinen Transport benötigt werden.

Im Hafen – nicht nur an der Kaikante – sorgen unter anderem

Auf der TOC 2013 in Rotterdam hat Kalmar den ersten Reachstacker seiner neuen G-Generation präsentiert. Das „G“ steht für den schönen Namen Gloria. Gestartet hatte Kalmar die laut eigenem Bekunden „erfolgreichste Reachstacker-Baureihe der Welt“ im Jahr 1985. In der fünften Generation wurde die Reihe um vier Typen im Container- und um drei Modelle im Intermodalhandling erweitert. Personenschutz- und Rückfahralarmsysteme sind nun Standard. Ganz neu ist die Kabine mit umlaufendem Scheibenwischer und verbessertem Sichtfeld sowie seitlich neigbarem Lenkrad. Im rechten Blickfeld des Bediener befindet sich nun ein großes LCD-Farbdisplay, das Auskunft über sämtliche Maschinendaten, Füllstände und Wartungsmeldungen in Landessprache signalisiert. Gloria packt 45 Tonnen



Das Modell 5 von Terex beim Containerhandling



Die neue Reachstacker-Generation von Kalmar heißt Gloria

Reachstacker für reibungslose Abläufe, wennesumdenTransport von Containern geht. Terex ist da mit umfangreicher Palette am Start, während Liebherr unverändert ein Modell im Angebot hat. Hyster reklamiert „maximale Produktivität dank klassenbester Hubgeschwindigkeiten“ für sich und seine Reachstacker-Modelle, die bis zu 46 Tonnen bewältigen.

Traglast in der ersten Reihe bei Sechsfachstapelung. Weitere Innovationen sind drei neue Eco-Arbeitsmodi für Kraftstoffeinsparungen bis zu 20 Prozent, eine Start/Stop-Automatik und ein Reifendruck-Überwachungssystem. Außerdem hat Kalmar die Garantie der G-Serie auf zwei Jahre oder 4.000 Betriebsstunden verdoppelt.

K&B



# Künstlerisch wertvoll

Eine Vorführung der besonderen Art hat sich Thomas Häßler einfallen lassen: Um seine neue LKW-Bühne zu präsentieren, ließ er eine Künstlertruppe sich an einer Fassade austoben. Ein bunter Bericht von *Kran & Bühne*.

Im September lud das Häßler-Lift Team ein, um seine neueste Errungenschaft in der Hebebühnentechnik zu präsentieren. Das Ganze fand vor der einzigartigen Kulisse der Freiraumgalerie in Halle statt. Das junge und talentierte Team von Quintessenz Creation war geladen, um eine weitere Fassade der Freiraumgalerie künstle-

müssen schnell und punktgenau ihr Werk umsetzen können, und der tägliche Straßenbetrieb sollte dabei nicht gestört werden.“ Er hat Grund zur Freude: „Das Künstler-Team konnten wir mit unserer Hebebühne überzeugen. Tomislav Topic von Quintessenz Creation sagte, er habe noch nie eine so komfortable Steuerung bei einer Hubarbeitsbühne erlebt.

Mit ihrer sanft abgestimmten Proportional-Steuerung landete jeder Pinselstrich dort, wo er hin sollte. Dank des sogenannten „Self-Control-Systems“ – aus deutscher Herstellung – waren Parallelfahrten zur Fassade möglich, denn alles funktionierte automatisch auf Knopfdruck: einfach die Paralleltaste drücken. „Das



Mitten im Geschehen: der Künstler im Korb



Vorher...

risch zu gestalten. Quintessenz Creation ist ein Künstlerkollektiv aus kreativen Köpfen, die seit 2008 zusammenarbeiten. Dazu brauchten die Künstler jede Menge Farbe, einige Pinsel – und die neue LKW-Arbeitsbühne PLA 250. Diese stammt von CMC aus Italien und bietet 25 Meter Arbeitshöhe auf einem 3,5-Tonnen-Chassis.

Die Anforderungen an eine professionelle Fassadengestaltung sind nicht zu unterschätzen, ruft Inhaber und Firmenchef Thomas Häßler in Erinnerung: „Die eingesetzte Arbeitsbühne muss genauestens an der Fassade entlang geführt werden, die Künstler



...und nachher

hat eine Menge Zeit gespart“, sagt Topic. Auf Knopfdruck fährt die Bühne übrigens auch wieder in Grundposition ein (Home-Funktion). Optional ist eine Höhenabschaltung erhältlich.

Weiterer Pluspunkt: Der Verkehr konnte ungehindert passieren, denn die variable H-Abstützung der PLA 250 erlaubt eine schmale Abstützung innerhalb des Fahrzeugs auf der Straßenseite und eine breite Abstützung zur Gehwegseite – und das bei einer seitlichen Reichweite von bis zu 15 Metern. „Also kein Blockieren der Straße – bei voller Arbeitsfunktionalität“, hebt Thomas Häßler hervor. Das Resultat kann sich sehen lassen, meint Häßler, und verweist auf das Video, das dabei herausgekommen ist: Das finden Sie auf der Häßler-List Webseite und auf <http://vimeo.com/75487599>.

K & B

# Rundes Jubiläum mit Premiere

1962 gründet der blutjunge Peter Cramer, noch nicht mal 20 Jahre alt, seine Firma in Plettenberg im Sauerland, damals noch mit dem Fokus Holzrückearbeiten und Holztransporte. Mit gerade einmal drei Mitarbeitern. Vom Holz geht es zum Baum: Baumdienst kommt als Leistung hinzu. Und so gelangen erstmals auch LKW-Arbeitsbühnen für den kommunalen Bereich ins Programm. Erst drei, dann 30. Das ist im Lauf der 1970er Jahre geschehen. 1977 schafft der Geschäftsführer dann die ersten beiden Brückenuntersichtgeräte an. Liebe auf den ersten Blick? Wenige Jahre später siedelt das Unternehmen ins westfälische Hagen um und widmet sich auch der Konstruktion und Entwicklung von Brückenuntersichtgeräten. 50 Arbeitsbühnen zählt Cramer 1982. Nach der Jahrtausendwende nimmt der Firmengründer seine beiden Kinder Till und Annekathrin sowie den Schwiegersohn Jan Schumacher an Bord des Betriebs. Zeitgleich kommen auch Teleskopklader ins Portfolio.

Mittlerweile feiert Cramer, der im Frühjahr die 70 erreicht hat, mit seiner Firma 50-jähriges Jubiläum, während die jüngere Generation gerade ihr erstes Jahrzehnt in Diensten der nun Peter Cramer GmbH & Co. KG vollmacht. 2009 wurde kräftig erweitert, doch die nächste



Für ungewöhnliche Musik sorgen die ‚Groove Onkels‘

**Auf über 50 Jahre kann Peter Cramer mittlerweile zurückblicken. Doch der Routinier schaut auch voraus. wie Alexander Ochs berichtet.**



Trotz Feier gehen bis Freitagmittag noch Bühnen raus

Ausbaustufe steht bereits bevor. Mittlerweile vereint Cramer mehr als 1.000 Mietgeräte und beschäftigt 90 Mitarbeiter.

Zwei Tage lang wurde bei wunderbarem Wetter kräftig gefeiert auf dem Betriebsgelände direkt an der A45. Von einer Riesenschere mit 1.400 Kilogramm Tragkraft konnte man den Blick über die Landschaft genießen, sich vom Leiter-Jo oder den ‚Groove Onkels‘ unterhalten lassen, die unter anderem auf Mülltonnen herumtrollen, und das sehr gekonnt. Viele Hersteller machten dem Bühnen- und Brückenuntersichtgeräte-Routinier die Aufwartung. Dieser selbst konnte noch mit einigem mehr aufwarten: einer großartigen, riesigen Fotodokumentation der Firmengeschichte mit verrückten Episoden aus Afrika oder England – vom besoffenen Fahrer bis zum abgetragenen Kahn. Oder von einer „sprachlosen“ Einweisung in Kamerun.

Doch auch die Zukunft hat Peter Cramer fest im Blick:

Einige Premieren hatte er zu bieten. Neben der Weltpremiere des neuen 28-Meter-Hybrid-Booms HR28 Hybrid von Niftylift hatte er die ersten Vermietegeräte der beiden Ruthmann-Bühnen T330 auf 13-Tonnen-Allrad-Chassis mit schmaler Abstützung und TBR220 mit Korbarm aufgefahren sowie sechs neue Gabelstapler-Typen von Manitou. Auch ein Superboom ist bei Genie geordert.

Ein reizvolles Tête-à-Tête boten die beide 28-Meter-Boomlifts von Manitou und Nifty direkt nebeneinander. Servicemonteur Andrzej Popielski, seit zehn Jahren bei Cramer, schwört auf die 280TJ. Mark van Oosten von Niftylift lobt naturgemäß die jüngste Errungenschaft seines Hauses: „Hybrid und zwei Tonnen leichter!“ Um hundert Geräte von Niftylift umfasst die Flotte von Cramer Arbeitsbühnen mittlerweile. Auch Nifty-Eigentümer Roger Bowden war eigens zur Feier

seines Freundes Peter Cramer angereist. Als einer von über 1.200 Gästen an den beiden Feier-Tagen. Und Peter Cramer selbst? „Wir waren sehr zufrieden



Peter Cramer (l.) und Roger Bowden

und haben sehr gute Gespräche geführt“, und vorausschauend fügt er hinzu: „Wir werden das Programm in Zukunft nicht wesentlich verändern – außer in einem Punkt. Bei Industriestaplern und Teleskopkladern wollen wir in den Verkauf gehen.“ Welche Marke? „Da sind wir offen. Wir haben eine Menge ‚Rote‘, werden uns aber auch einige ‚Grüne‘ zulegen.“ **K&B**



# Die Weltleitmesse für Arbeits- und Hebebühnen

**APEX**  
2014  
**AMSTERDAM**  
24., 25. und 26. JUNI



**Die APEX wechselt 2014 nach Amsterdam.**



**Jetzt handeln und 2014 auf der APEX ausstellen!**

Gesponsert von:

**access**  
INTERNATIONAL

Unterstützt von:

**IPAF**

**khl**  
GROUP

**Stellen Sie Ihr Unternehmen einem einflussreichen und exklusiven Publikum vor.**

**Besuchen Sie [www.apexshow.com](http://www.apexshow.com) und klicken Sie auf 'Book your standspace now'**

**Benötigen Sie weitere Informationen über die APEX?  
Wenden Sie sich dann bitte an: [marleen@ipi-bv.nl](mailto:marleen@ipi-bv.nl)**





# Feststimmung in Oberbechungen

Die Aussteller haben auf den Bühnenwiesn einiges aufgefahren. Was es außer Dirndl und Lederhosen zu sehen und sonst so zu hören gab, verrät Rüdiger Kopf.

**M**aschinen pur – dazu ein gemütlicher Abend, so zeichnet sich auch die vierte Auflage der Bühnenwiesn aus. In entspannter Atmosphäre bei einem Getränk passend zur jeweiligen Uhrzeit hatten die Aussteller und Besucher in Oberbechungen die Gelegenheit wieder genutzt, über die Geräte und Geschäfte zu sprechen. Unter den rund 180 Anwesenden fanden sich überregionale und regionale Vermieter, die auch Neugeräte zu Gesicht bekamen, die bis dato noch keiner breiten Öffentlichkeit vorgestellt wurden. PB Arbeitsbühnen stellte nicht nur die Lokalität, es zeigte selbstverständlich auch das volle Programm seiner jüngst einge-



Der bayrische Abend bei den Bühnenwiesn'



Die neue Großschere von PB

fürten Eco-Serie. Als Pendant war auch die neue Großschere S240 24 D 4x4 zu sehen, die erste einer neu angelegten Baureihe. Alte neue Bekannte waren auch zu finden: Anhängerbühnen der Marke Denkalift. „Wir planen für 2014, 40 bis 50 Stück Anhängerbühnen unter dem Namen Denkalift zu produzieren und verkaufen“, bestätigt Manfred Rothlehner, Geschäftsführer von Rothlehner Arbeitsbühnen. GSR hatte eine Neuheit im Gepäck. Klein aber fein, möchte man meinen. Die E140P Comfort auf-

gebaut auf Piaggio bringt es auf eine Arbeitshöhe von 13,2 Meter und eine seitliche Reichweite von 6,1 Metern. Variable Abstützung, optional mit isoliertem Korb und einem Gesamtgewicht



Klein aber oho: Die GSR E140 P

von 2,2 Tonnen zeichnen das Leichtgewicht aus, das sicherlich für den innerstädtischen Einsatz gut geeignet ist, aber auch eine Alternative in Großbetrieben sein kann. Mit der Niftylift HR 28 Hybrid stand eine weitere Maschine des Jahrgangs 2013 auf dem Außenareal. Bi-Antrieb und 28 Meter Arbeitshöhe sind die Eckdaten. Alternativ und sozusagen vis-à-vis stand eine Aichi-Kettenbühne, durchaus sehr begehrt in Fachkreisen. Den Auftakt des Aussteller-Alphabets machten allerdings Airo, ATN und Bronto.

Ein gern besuchter Teil der Bühnenwiesn ist zweifelsohne der „bayrische Abend“. Gemütliches Beisammensein, bei Musik, Speis und Trank. Eine gute Möglichkeit, über Gott

und die Welt und nicht nur über Arbeitsbühnen zu sprechen. Ausgelassen und laut, heiter und heiser sind sicherlich nur einige der Randerscheinungen des Abends. Immerhin lassen es sich viele nicht nehmen und kommen in der zu einem Oktoberfest passenden Kleidung: die Herren in Lederhosen, die Damen im Dirndl.

K&B



Frisch produzierte Denkalift-Anhängerbühnen



# Auf neuen Pfaden

Auf der bauma 2013 hat Terex den Prototyp des Explorer 5800 vorgestellt, einen modernen Mobilkran auf 5 Achsen. Ist es ein 220-Tonner? Ein 200-Tonner? Ein 180-Tonner? „Nein“, widerspricht Marketingleiter Agustin Dominguez, „er ist in der 220-Tonnen-Klasse angesiedelt. Mehr sagen wir nicht.“ Den Weg der anderen Hersteller möchte Terex nicht mehr mitgehen. So mancher Kran schaffe seine maximale Kapazität höchstens bei Vollmond und bei Hochdruckwetterlage, heißt es, die Angaben seien einfach zu optimistisch. Eingeleitet hatte Terex die neue Namensgebung vor drei Jahren mit den Challenger-Modellen 3160 und 3180, deren Markteinführung 2012 startete. Spielte damals noch das Lastmoment – 160 beziehungsweise 180 mt – eine Rolle, so ist dies nun Makulatur.

130 Tonnen hebt der Explorer 5800 laut Traglasttabelle auf 21,2 Meter. Was der AT-Kran kann, verbirgt sich nicht mehr im Namen. Die ‚5‘ steht für die Zahl der Achsen. Die ‚800‘ steht für nichts Konkretes oder Technisches, sondern entspricht der Einordnung des Herstellers in diesem Segment – auf einer Skala von 0 bis 999. Also ziemlich weit oben. Das lässt Platz für Neuentwicklungen vor

Mit dem Explorer 5800 wagt sich Terex Cranes auf Neuland. Der Kunde soll dem Kranhersteller dabei folgen. Aus Bierbach berichtet Alexander Ochs.



Oliver Noe erklimmt und erklärt den Kran

man die riesige Modellvielfalt (16 AC-Modelle plus die drei neuen) allein im AT-Bereich, so würde es Sinn machen, diese zu entschlacken, zu überarbeiten und auf neue Plattformen zu ziehen, wie sie mit dem Challenger am unteren Rand und dem Explorer im mittleren Bereich nun vorliegen. Fehlt eigentlich nur eine dritte für die großen Traglasten.

Zurück zum Explorer. Feinfühlig steuert Servicemonteur Oliver Noe den Kran und präsentiert die neu an das Scania-Chassis angepasste Steuerungssoftware – das erprobte Steuerungssystem IC-1 – sowie die pfiffigen Details. Dazu zählt ein ausziehbares Rohr als Aufstiegshilfe. Aber auch die leichte Zugänglichkeit fast aller wichtigen Komponenten. Entdecken, auf Englisch *explore*, soll der Neuling alle Straßen weltweit, da er sich für jede geltende Achslastbegrenzung konfigurieren lässt – von weniger als 9,1 Tonnen bis 16,5 Tonnen pro Achse. Ein einziger Scania-Dieselmotor liefert die Energie sowohl für den Antrieb als auch für die Kranfunktionen. Die Oberwagenkabine lässt sich um bis zu 20 Grad neigen, damit sich der Bediener nicht den Hals verrenkt. Ein halbes Dutzend Kameras am Kran sorgen für erheblich bessere Sichtverhältnisse und ein Plus an Sicherheit.

Die Gesamtsystemlänge liegt bei 102 Metern. Der Hauptausleger ist 70 Meter lang. Das Fahrzeug misst in der Länge 13,22 Meter. Interessenten an dem Kran geben sich bei Terex im Saarland die Klinke in die Hand. Noch vor Jahresende soll der erste ausgeliefert werden, und zwar an einen Kunden in England. Auf das kommende Jahr und darüber hinaus darf man gespannt sein. **K&B**

allem unterhalb der 800er-Marke, also zum Beispiel im Bereich von 130 oder 150 Tonnen. Betrachtet



Der Explorer 5800 auf dem Werksgelände in Bierbach



Carsten von der Geest ist neuer VP Sales & Customer Support EMEAR\*

# Aus 1,0 mach 2,2

**W**ir glauben, nur sicheres Arbeiten ist erfolgreiches Arbeiten.“ Don Kenny hat diesen Satz geprägt und als CEO von Lavendon ausgegeben. Die deutsche Tochter Gardemann hat nun zum zweiten Mal zu einem Arbeitssicherheits-Forum eingeladen, diesmal in den Großraum Frankfurt/Main. Rund 100 Gäste kamen und lauschten den Vorträgen. Dr. Rainer von Kiparski, Vorstandsvorsitzender im Verband Deutscher Sicherheitsingenieure, brachte den Faktor 2,2 unter der Bezeichnung „Return of Prevention“ ins

**Sicherheit ist kein Kostenfaktor, das wurde den Teilnehmern des zweiten Arbeitssicherheits-Forums von Gardemann näher gebracht. Rüdiger Kopf war mit in Mörfelden bei Frankfurt dabei.**



Rund 100 Besucher kamen zum zweiten Arbeitssicherheits-Forum nach Mörfelden bei Frankfurt/Main



Gastgeber Matthew Hickin, Geschäftsführer von Gardemann

Spiel – oder anders gesagt: wer 1,00 Euro in Sicherheit investiert, kann mit einer Ersparnis von 2,20 Euro rechnen. Diese Zahl wurde in der DGUV 1/2013 nun veröffentlicht. Sicherheit ist demnach genau eines nicht: ein Kostenfaktor. Bezüglich der kommenden Gesetzesänderungen verwies von Kiparski darauf, dass in Zukunft auch die psychische Belastung in eine Gefährdungsbeurteilung aufgenommen wird.

Seit über 20 Jahren existiert der Chemiapark Marl, ein Areal mit 6,5 Quadratkilometer Fläche und rund 10.000 Mitarbeitern. Frank Stampfer ist seit 20 Jahren für die Arbeitssicherheit zuständig bei Evonik. Eine Zeit, die leider nicht unfallfrei verlief. Eine Zeitlang wurden die Arbeitsanweisungen stets nach Unfällen erneuert. Inzwischen geht man hier über zu agieren, statt zu reagieren. So darf auf dem Gelände niemand mehr eine Arbeitsbühne bedienen, der nicht über einen entsprechenden Nachweis, wie beispielsweise den PAL-Schein von IPAF, verfügt.

„Wenn einer tot ist und er war gut geschützt, dann ist er rechtmäßig tot“. Mit prägnanten Sätzen hat Richter a.D. Dr. Klaus Gregor die Sichtweise von Juristen näher gebracht und mit möglichen Konsequenzen für Beteiligte. Auch wer nichts tut, kann schuldig sein. Beauftragt beispielsweise ein Vorgesetzter einen Mitarbeiter mit einer Arbeit, für die der Mitarbeiter keine Eignung besitzt, rückt der Vorgesetzte we-

gen Fahrlässigkeit möglicherweise ebenfalls in den Fokus der Behörden – im Falle eines Falles. Schlimm wird es, wenn grob fahrlässig, sozusagen offenen Auges, gehandelt wird. Die Beispiele des Richters sind leicht zu verstehen, eindringlich und manchmal schockierend: In der Betriebsanleitung einer Kaffeemaschine mit CE-Siegel stand klipp und klar, dass zuerst der Tank mit Wasser gefüllt werden muss, bevor der Strom eingeschaltet wird. Der Kaffeemaschinen-Hersteller nennt auch den Grund: ein loser Draht könnte Kontakt mit dem Tank haben – kein Scherz. Wie haftet nun ein Chef, der seine Sekretärin Kaffee kochen schickt?

Wer mit LKW-Arbeitsbühnen unterwegs ist, dem sollten Unterlegplatten bekannt sein – sollten. „Die Verantwortung des Herstellers hört Unterkante Stützsteller auf“, beschreibt es Dr. Ralf Ebner-Hipp. Der Anwender muss den Untergrund bewerten. Hilfestellung geben Tabellen in der BGI 713. Unterlegplatten nützen aber nur, wenn sie mittig belastet

werden, ansonsten stechen diese wie ein Spaten in den Boden und das Malheur geht seinen Gang.

Das Sicherheit auch wirtschaftlich ist, dies zeigte Frank Holder, Leiter Arbeitssicherheit bei BAM Deutschland auf und zitiert Werner von Siemens: „Das Verhüten von Unfällen darf nicht als eine Vorschrift des Gesetzes aufgefasst werden, sondern als ein Gebot menschlicher Verpflichtung und wirtschaftlicher Vernunft.“ Das Unternehmen realisiert Großbauten, beispielsweise den Stadionbau in Mainz. Dem Sicherheitsexperten sind dabei Leitern ein besonderes Augenmerk wert. Diese seien nichts für Menschen, „weil wir keine Füße wie die Hühner haben.“ Was tun? Anstatt bei Hochbauten die Arbeiter über Leiter von einem Geschoss klettern zu lassen, einfach Bautreppen mit Geländer installieren. Die kosten mehr, bringen aber viel. Die Mitarbeiter laufen schneller und sicherer darüber. So macht man aus 1,00 Euro die anfangs genannten 2,20 Euro.

**K&B**





V14046 - Haulotte Optimum 8 - 2005  
Elektrisch - 7.76 Mtr. - 396 Std.  
€ 3.500



V14391 - Haulotte Compact 8 - 2008  
Elektrisch - 8.20 Mtr. - 695 Std.  
€ 5.250



V14746 - JLG 2646ES - 2006  
Elektrisch - 9.80 Mtr. - 354 Std.  
€ 6.500



V12755 - Skyjack SJ3226 - 2006  
Elektrisch - 9.90 Mtr. - 258 Std.  
€ 4.250



V14755 - JLG 3246ES - 2007  
Elektrisch - 11.60 Mtr. - 366 Std.  
€ 7.750



V14583 - JLG 3394RT - 2005  
Diesel 4x4 - 12.06 Mtr. - 2151 Std.  
€ 11.500



V13791 - Skyjack SJ8841 - 2007  
Diesel 4x4 - 14.50 Mtr. - 233 Std.  
€ 16.500 - DEMO!



V14330 - Haulotte H15SX - 2004  
Diesel 4x4 - 15 Mtr. - 2660 Std.  
€ 8.500



V14753 - JLG 4394RT - 2005  
Diesel 4x4 - 15.11 Mtr. - 2235 Std.  
€ 14.500



V14329 - Haulotte H18SX - 2004  
Diesel 4x4 - 17 Mtr. - 1498 Std.  
€ 10.500



V14574 - Upright TM12 - 2005  
Elektrisch - 5.70 Mtr. - / Std.  
€ 2.950



V13738 - Haulotte Star 6 - 2007  
Elektrisch - 6 Mtr. - 118 Std.  
€ 2.500



V13606 - Grove Toucan 860 - 2000  
Elektrisch - 8.80 Mtr. - 422 Std.  
€ 3.750



V11310 - Genie Z30/20N - 2006  
Elektrisch - 11.10 Mtr. - 307 Std.  
€ 16.000 - NEUE REIFEN & BATTERIEN!



V13807 - Genie Z34/22 Bi - 1999  
Bi-Energie - 12.52 Mtr. - 1940 Std.  
€ 6.750



V14708 - Genie Z34/22RT - 2000  
Diesel 4x4 - 12.62 Mtr. - 4004 Std.  
€ 6.500



V14346 - JLG 450AJ - 2007  
Diesel 4x4 - 15.72 Mtr. - 1362 Std.  
€ 23.500



V14393 - JLG 510AJ - 2006  
Diesel 4x4 - 17.81 Mtr. - 2543 Std.  
€ 23.500



V14679 - JLG 800AJ - 2005  
Diesel 4x4 - 26.38 Mtr. - 4566 Std.  
€ 37.500



V14562 - Genie Z135/70RT - 2009  
Diesel 4x4x4 - 43.15 Mtr. - 1541 Std.  
€ 120.000



V14332 - Genie S45 - 2001  
Diesel 4x4 - 15.70 Mtr. - 3902 Std.  
€ 9.500



V14739 - Genie S60 - 2006  
Diesel 4x4 - 20.30 Mtr. - 1320 Std.  
€ 26.000



V14650 - Genie S65 - 2008  
Diesel 4x4 - 21.80 Mtr. - 1067 Std.  
€ 42.500



V14581 - Genie S85 - 2008  
Diesel 4x4 - 27.90 Mtr. - 2456 Std.  
€ 57.500



V14578 - Genie S125 - 2003  
Diesel 4x4x4 - 40.10 Mtr. - 2567 Std.  
€ 52.500

# Der Veteran



Skyjack hat nach seiner ältesten noch in Betrieb befindlichen Arbeitsbühne gefahndet. Jetzt ist man beim kanadischen Arbeitsbühnenvermieter Power Lift Equipment fündig worden. Das Unternehmen hat seine SJ 6.5-10 Anfang der 1990er Jahre, also vor über 20 Jahren, erworben. Mittlerweile gehört dieser allerdings zu Hertz Equipment Rental. Die Arbeitsbühne sei immer noch bärenstark und hat nun den Spitznamen „The Survivor“ verpasst bekommen, „Der Überlebende“. Service-Manager Marsh Tonner meint: „Die Maschine ist schlichtweg ein

Wunder. Sie war eine der ersten Bühnen, die Skyjack jemals gebaut hat, und doch hat sie immer extrem gute Dienste geleistet. Außer dem gelegentlichem Wechsel der Batterie und dem Austausch des Geländers nach der Entdeckung von Haarrissen hatte die Maschine nie nennenswerte Probleme. Für die Wartung der Arbeitsbühne ging über die ganzen Jahre hinweg nicht ein einziger Dollar drauf.“ Der Skyjack-Wettbewerb läuft noch: Wer meint, seine Skyjack-Bühne sei älter als 20 Jahre, also vor 1993 gebaut, der möge sich an den kanadischen Hersteller wenden.

## EINBLICK

■ Time pusht **Ruthmann**: Der deutsche Hersteller ist in Nordamerika durch **Time Manufacturing Company**, dem wohl weltweit größten LKW-Arbeitsbühnen-Produzenten, vertreten. Time mit Hauptsitz in Waco, Texas, bietet bisher Condor- und Versalift-Modelle an und übernimmt jetzt alle Vertriebs- und Serviceaufgaben für Ruthmann. Das erste Nordamerika-Modell, ein Ruthmann T175 A, entspricht dem T540 und wurde als Kit-/Aufbau-Version in die Staaten transportiert. Dort wurde es auf ein Freightliner-Chassis montiert.

verfügt über einen 52-Meter-Hauptausleger und kann 750 Tonnen auf drei Metern Radius heben. Sein Kontergewicht liegt bei maximal 204 Tonnen. Am oberen Ende der Traglastskala kann Mammoet UK nun LTM 11200-9.1 anbieten, den LTM 1750-9.1 und LTM 1500, alle drei aus Ehingen.



CEO bei Putzmeister: „Wir haben sehr viele Maschinen während der Messe verkauft.“



■ Kundentag in Krefeld: **Palfinger Platforms** hat einen sehr nordisch geprägten Kundentag veranstaltet. Dabei waren Vertreter von Hybeko Forland, Drammen Liftutleie, Oslo Liftutleie und Brubakken. Im besonderen Fokus der Norweger standen die LKW-Arbeitsbühnen der Smart- (P 200 A), der Light-Klasse (P 210 BK, P 220 B) sowie der Top-Klasse.



■ Falke, Spinne, Raupe, Stier: Eine **Falcon Spider FS290** geht an ein neues (und tierisch großes) Einkaufszentrum in Ankara. Das 200-Millionen-Euro-Projekt beherbergt 130 Ladengeschäfte sowie Kinos und Restaurants. Glasfassaden, Glasdächer und viele Treppenstufen im Innern kennzeichnen das Gebäude. Diese Hindernisse will der Betreiber Taurus AVM mit seiner neuen Raupenarbeitsbühne bewältigen, einer FS290 von TCA Lift aus Dänemark. Um ihr neues Zuhause zu beziehen, musste die Bühne eingekrant werden.



■ Noch ein 750-Tonnen-Kran für **Mammoet**: Die britische Niederlassung des Konzerns hat einen **Liebherr LTM 1750-9.1** entgegen genommen. Der 9-Achser

■ Im September ging erstmals die **bauma Africa** über die Bühne, der jüngste Zuwachs in der bauma-Familie. Die erste Ausgabe mauserte sich aus dem Stegreif zur größten Branchenveranstaltung für den Sektor auf dem ganzen Kontinent. 14.700 registrierte Messebesucher aus mehr als 110 Ländern kamen zur Premiere in Johannesburg. Ludwig Geysler,



### Bühnenhersteller

AICHI Sales Office B.V.	<a href="http://www.aichiplatforms.nl">www.aichiplatforms.nl</a>
AIRO by Tigieffe S.r.l.	<a href="http://www.airo.com">www.airo.com</a>
Alimak Hek	<a href="http://www.alimakhek.com">www.alimakhek.com</a>
Altrex B.V.	<a href="http://www.altrex.com">www.altrex.com</a>
Beijing Jingcheng Heavy Industry Co.Ltd.	<a href="http://en.jchic.com/">http://en.jchic.com/</a>
Böcker Maschinenwerke GmbH	<a href="http://www.boecker-group.com">www.boecker-group.com</a>
Bronto	<a href="http://www.bronto.fi">www.bronto.fi</a>
Dingli	<a href="http://www.chinadinli.com">www.chinadinli.com</a>
Dino Lift	<a href="http://www.dinolift.com">www.dinolift.com</a>
France Elevateur	<a href="http://www.france-eleveur.de">http://www.france-eleveur.de</a>
Genie Europe	<a href="http://www.genielift.de">www.genielift.de</a>
GSR S.p.A	<a href="http://www.gsrspa.it">www.gsrspa.it</a>
H.A.B. Service Center GmbH	<a href="http://www.hab-hubarbeitsbuehnen.de">www.hab-hubarbeitsbuehnen.de</a>
Haulotte GmbH	<a href="http://www.haulotte.de">www.haulotte.de</a>
Hinowa Italien	<a href="http://www.hinowa.com">www.hinowa.com</a>
Holland Lift	<a href="http://www.hollandlift.com">www.hollandlift.com</a>
Helmut Kempkes GmbH KULI-Hebezeuge	<a href="http://www.kuli.com">www.kuli.com</a>
Mantall	<a href="http://www.mantall.com">www.mantall.com</a>
Matilsa	<a href="http://www.matilsa.es/">www.matilsa.es/</a>
OIL&STEEI	<a href="http://www.oilsteel.com">www.oilsteel.com</a>
OMMELIFT	<a href="http://www.ommelift.com">www.ommelift.com</a>
Palfinger Platforms	<a href="http://www.palfinger-platforms.com">www.palfinger-platforms.com</a>
Palazzani Industrie S.p.A.	<a href="http://www.palazzani.it">www.palazzani.it</a>
PB Lifttechnik GmbH	<a href="http://www.pbgbmh.de/">www.pbgbmh.de/</a>
RUTHMANN GmbH & Co. KG	<a href="http://www.ruthmann.de">www.ruthmann.de</a>
Skyjack	<a href="http://www.Skyjack.com">www.Skyjack.com</a>
Teupen	<a href="http://www.teupen.com">www.teupen.com</a>

### Neu- und Gebrauchtbühnen

Access Business	<a href="http://www.accessbusiness.nl">www.accessbusiness.nl</a>
AFI-Resales	<a href="http://www.afi-platforms.co.uk/afimachinesaleslist.asp">www.afi-platforms.co.uk/afimachinesaleslist.asp</a>
Collé Rental & Sales	<a href="http://www.colle.eu">http://www.colle.eu</a>
Dorn Lift GmbH	<a href="http://www.dornlift.com">www.dornlift.com</a>
Euro Lift System AG	<a href="http://www.euroliftsystem.com">www.euroliftsystem.com</a>
Galizia S.n.c	<a href="http://www.galiziagru.com/">www.galiziagru.com/</a>
Haulotte GmbH	<a href="http://www.haulotte.de">www.haulotte.de</a>
Hematec Arbeitsbühnen	<a href="http://www.hematec-online.de">www.hematec-online.de</a>
Hinowa Deutschland	<a href="http://www.hinowa.de">www.hinowa.de</a>
Holland Lift	<a href="http://www.hollandlift.com">www.hollandlift.com</a>
JLG Deutschland GmbH	<a href="http://www.jlg-deutschland.de">www.jlg-deutschland.de</a>
Kunze	<a href="http://www.kunze-buehnen.com">www.kunze-buehnen.com</a>
Lifterz	<a href="http://www.lifterz.co.uk/">www.lifterz.co.uk/</a>

Lisman	<a href="http://www.lisman.nl">www.lisman.nl</a>
Maltech Arbeitsbühnen	<a href="http://www.maltech.com">www.maltech.com</a>
OMMELIFT	<a href="http://www.ommelift.de">www.ommelift.de</a>
Platform Sales Europe	<a href="http://www.platformsaleseurope.com">www.platformsaleseurope.com</a>
Power Lift	<a href="http://www.power-lift.de">www.power-lift.de</a>
Rothlehner Arbeitsbühnen	<a href="http://www.rothlehner.de">www.rothlehner.de</a>
RUTHMANN GmbH & Co. KG	<a href="http://www.ruthmann.de">www.ruthmann.de</a>
SkyAccess AG	<a href="http://www.skyaccess.ch">www.skyaccess.ch</a>
Take Over Platforms bv	<a href="http://www.takeoverplatforms.com/en/index.html">www.takeoverplatforms.com/en/index.html</a>
UP - AG	<a href="http://www.upag.ch">www.upag.ch</a>
W.Schnitger GmbH	<a href="http://www.w-schnitger.de">www.w-schnitger.de</a>

### Bühnenvermietung

Arbeitsbühnen bundesweit	<a href="http://www.partnerlift.com">www.partnerlift.com</a>
AVS System Lift AG	<a href="http://www.systemlift.de">www.systemlift.de</a>
Butsch&Meier GmbH	<a href="http://www.butsch-meier.de">www.butsch-meier.de</a>
Collé Rental & Sales	<a href="http://www.colle.eu">www.colle.eu</a>
Dorn Lift GmbH	<a href="http://www.dornlift.com">www.dornlift.com</a>
Gardemann Arbeitsbühnen GmbH	<a href="http://www.gardemann.de">www.gardemann.de</a>
HBV Hydraulik-Bühnen-Verleih GmbH	<a href="http://www.hbv-hydraulik.de">www.hbv-hydraulik.de</a>
HMT AG	<a href="http://www.hmtag.ch">www.hmtag.ch</a>
Kunze GmbH	<a href="http://www.kunze-buehnen.com">www.kunze-buehnen.com</a>
Lift-Ex AG	<a href="http://www.liftex.ch">www.liftex.ch</a>
Maltech Arbeitsbühnen	<a href="http://www.maltech.com">www.maltech.com</a>
SCHMID Hebebühnenverleih GmbH	<a href="http://www.schmid-hv.de">www.schmid-hv.de</a>
Stirnemann AG	<a href="http://www.stirnemann.ch">www.stirnemann.ch</a>
UP - AG	<a href="http://www.upag.ch">www.upag.ch</a>
Wagert	<a href="http://www.wagert.com">www.wagert.com</a>
WS-Skyworker AG	<a href="http://www.ws-skyworker.ch">www.ws-skyworker.ch</a>

### Kranhersteller

Böcker Maschinenwerke GmbH	<a href="http://www.boecker-group.com">www.boecker-group.com</a>
Conmac/Maeda	<a href="http://www.minikrane.de">www.minikrane.de</a>
Effer	<a href="http://www.effer.it">www.effer.it</a>
Galizia S.n.c	<a href="http://www.galiziagru.com/">www.galiziagru.com/</a>
JMG Cranes	<a href="http://www.jmgcranes.com">www.jmgcranes.com</a>
Kobelco	<a href="http://www.kobelco-cranes.com">www.kobelco-cranes.com</a>
KSD Kransysteme	<a href="http://www.ksd-kransysteme.de">www.ksd-kransysteme.de</a>
Liebherr Werk Ethingen	<a href="http://www.liebherr.com">www.liebherr.com</a>
Manitowoc	<a href="http://www.manitowoccranes.com">www.manitowoccranes.com</a>
Ormig	<a href="http://www.immagine.com/ormig">www.immagine.com/ormig</a>
Palfinger	<a href="http://www.palfinger.de">www.palfinger.de</a>
Tadano Faun	<a href="http://www.tadanofaun.de">www.tadanofaun.de</a>
Terex Demag GmbH	<a href="http://www.terexcranes.com">www.terexcranes.com</a>
Unic Minikrane	<a href="http://www.minikran.de">www.minikran.de</a>

## Gebrauchtkrane

IMC International Mobile Cranes GmbH	<a href="http://www.imc-cranes.com/">www.imc-cranes.com/</a>
M. Stemick	<a href="http://www.stemick-krane.de">www.stemick-krane.de</a>
Mini & Mobile Cranes Körner GmbH	<a href="http://www.unic-mobilecranes.de">www.unic-mobilecranes.de</a>
<b>Kranvermietung</b>	
Scholpp	<a href="http://www.scholpp.de">www.scholpp.de</a>
Stirnemann AG	<a href="http://www.stirnemann.ch">www.stirnemann.ch</a>
<b>Kranvermietung Minikrane</b>	
Nellos AG	<a href="http://www.nellos.ch">www.nellos.ch</a>
<b>Kran- und Bühnenzubehör</b>	
Casar	<a href="http://www.casar.de">www.casar.de</a>
Teufelberger Seil GmbH	<a href="http://www.teufelberger.com/stahlseile">www.teufelberger.com/stahlseile</a>
<b>Mobilkran- und Arbeitsbühnenreparaturen</b>	
W.Schnitger GmbH	<a href="http://www.w-schnitger.de">www.w-schnitger.de</a>
<b>Ersatzteile und Kundendienst</b>	
Banner GmbH	<a href="http://www.bannerbatterien.com">www.bannerbatterien.com</a>
Davis Access Platforms	<a href="http://www.davisaccessplatforms.com">www.davisaccessplatforms.com</a>
Euro Lift System AG	<a href="http://www.euroliftsystem.com">www.euroliftsystem.com</a>
IPS Independent Parts & Service	<a href="http://www.independent-parts-service.com">www.independent-parts-service.com</a>
IPS UK	<a href="http://www.ipspartsonline.com">www.ipspartsonline.com</a>
Lift-Manager	<a href="http://www.Lift-Manager.de">www.Lift-Manager.de</a>
PIRTEK 24h-HydraulikService	<a href="http://www.pirtek.de">www.pirtek.de</a>
RUTHMANN GmbH & Co. KG	<a href="http://www.ruthmann.de">www.ruthmann.de</a>
SPS Schmidt Parts Supply	<a href="http://www.sps-bhv.de">www.sps-bhv.de</a>
TVH - Group Thermote & Vanhalst	<a href="http://www.tvh.be">www.tvh.be</a>
<b>Finanz- und Versicherungswesen</b>	
Gossler, Gobert & Wolters	<a href="http://www.ggw-arbeitsbuehnen.de">www.ggw-arbeitsbuehnen.de</a>
Morneweg Versicherungsmakler GmbH	<a href="http://www.Morneweg.info">www.Morneweg.info</a>
<b>Software</b>	
Haubold	<a href="http://www.haubold-afd.de">www.haubold-afd.de</a>
inspHire Ltd	<a href="http://www.inspHire.com">www.inspHire.com</a>
Logis GmbH	<a href="http://www.logisgmbh.de">www.logisgmbh.de</a>
Matusch GmbH	<a href="http://www.matusch.de">www.matusch.de</a>
MCS	<a href="http://www.mcssolutions.com">www.mcssolutions.com</a>
Sycor GmbH	<a href="http://www.sycor.de/rental">www.sycor.de/rental</a>
<b>Black-Box Systems</b>	
Dreyer + Timm GmbH	<a href="http://www.scombox.de">www.scombox.de</a>
Elecdatra GmbH	<a href="http://www.elecdatra.de">www.elecdatra.de</a>
Euro Lift System AG	<a href="http://www.euroliftsystem.com">www.euroliftsystem.com</a>
ingedis GmbH	<a href="http://www.LiftLog.de">www.LiftLog.de</a>
Rösler Software-Technik GmbH	<a href="http://www.minidat.de">www.minidat.de</a>

## Sonstige Liftsysteme

Krah	<a href="http://www.lift-systems.de">www.lift-systems.de</a>
Lift Systems	<a href="http://www.lift-systems.com">www.lift-systems.com</a>
<b>Steuerungssysteme</b>	
3B6 GmbH	<a href="http://www.3b6.de">www.3b6.de</a>
MOBA Mobile Automation AG	<a href="http://www.moba.de">www.moba.de</a>
<b>Arbeitsicherheit / Arbeitsmedizin</b>	
IPAF	<a href="http://www.ipaf.org">www.ipaf.org</a>
VDBUM Verband der Baumaschinen-Ingenieure und -Meister e.V.	<a href="http://www.vdbum.de">www.vdbum.de</a>
<b>Kran- und Ausleger Reparaturen</b>	
Rusch Kraantechnik b.v.	<a href="http://www.cranerepair.com">www.cranerepair.com</a>
<b>Transportfahrzeuge</b>	
BEKO Trucks GmbH	<a href="http://www.beko-trucks.com">www.beko-trucks.com</a>
<b>Rechtsanwälte</b>	
Gehrlein & Kollegen. Fachanwälte	<a href="http://www.gehrlein-u-kollegen.de">www.gehrlein-u-kollegen.de</a>
<b>Leasing</b>	
KLB LEASING GmbH	<a href="http://www.klb-leasing.de">www.klb-leasing.de</a>
<b>Metallumformtechnik</b>	
Ferro Umformtechnik GmbH & Co. KG	<a href="http://www.ferro-umformtechnik.de">www.ferro-umformtechnik.de</a>
<b>Teleskoplader neu und gebraucht</b>	
Collé Rental & Sales	<a href="http://www.colle.eu">http://www.colle.eu</a>
Riwal	<a href="http://www.riwal.com/used">www.riwal.com/used</a>
<b>Seilwinden/Hebezeuge</b>	
LGH GmbH / Vermietung	<a href="http://www.lgh.eu">www.lgh.eu</a>
ROTZLER GMBH + CO.KG	<a href="http://www.rotzler.de">www.rotzler.de</a>
<b>Baggermatrizen</b>	
Ko-mats GmbH	<a href="http://www.ko-mats.com">www.ko-mats.com</a>
Welex	<a href="http://www.welex.nl">www.welex.nl</a>
<b>Jobbörse</b>	
12hoist4u	<a href="http://www.12hoist4u.com">www.12hoist4u.com</a>
<b>Vermietung Modulare Spreizen-Systeme</b>	
LGH GmbH	<a href="http://www.lgh.eu">www.lgh.eu</a>
<b>Bauaufzüge</b>	
GEDA-Dechentreiter GmbH & Co. KG	<a href="http://www.geda.de">www.geda.de</a>
<b>Vermietung Anschlagmittel</b>	
LGH GmbH	<a href="http://www.lgh.eu">www.lgh.eu</a>
<b>Vermietung Elektro- und Druckluftkettenzüge</b>	
LGH GmbH	<a href="http://www.lgh.eu">www.lgh.eu</a>
<b>Raupenkrane/SPMT/ Spezial Lift &amp; Transport Equipment</b>	
Wagenborg Nedlift B.V., NL	<a href="http://www.wagenborg.com">www.wagenborg.com</a>
Wagenborg S&G GmbH, D	<a href="http://www.wagenborg.de">www.wagenborg.de</a>

# FEHLT IHR UNTERNEHMEN???

Der Eintrag in unserem Online Adressbuch mit direktem Link zu Ihrer Website und einer Auflistung in der Kran & Bühne kostet Sie nur 280,- Euro für ein ganzes Jahr. Und der schnellste Weg zu Ihrem Eintrag führt Sie über: Karlheinz Kopp • Tel.: +49 (0) 761 897866 0 • Email [info@vertikal.net](mailto:info@vertikal.net)



## Windenseil für Extremeinsätze



Ein neues Hightech-Windenseil hat die Braunschweiger Traditionsfirma Seilflechter vorgestellt. Das laut Hersteller unverwüsthliche Windenseil ist ultraleicht, säurebeständig und einfacher zu handhaben als ein herkömmliches Drahtseil. Das vorkonfektionierte Windenseil mit einer Gesamtlänge von 30 Metern besteht aus zwei Komponenten – einem 5-Meter Vorlaufseil

und einem 25-Meter-Seil aus hochwertigen Dyneema-Fasern. Beide Seile sind durch einen Spezialpleiß miteinander verbunden. Das neun Millimeter dicke Vorlaufseil punktet mit Hitzebeständigkeit und einer speziellen PU-Imprägnierung. Es trotz der Hitzeentwicklung an der Seilwinde und schützt das Dyneema-Seil vor Beschädigungen. Erhältlich ab 239 Euro.

## Sauber Gas geben

Der Umwelttechnikspezialist HJS präsentiert eine intelligente Abgasnachbehandlung auf Basis von Sintermetall für Baumaschinen. Speziell für Anwendungen mit hoher Niedriglast und niedrigen Abgastemperaturen hat die Firma aktive Technologien wie „SMF-AR“ entwickelt. Das System basiert auf einem Sintermetallfilter mit autarker thermoelektrischer Regeneration und entfernt Schadstoffpartikel aus den Abgasen. Dabei erzeugt es die für den Rußabbrand erforderliche Temperatur aus eigener Kraft und kann sich dadurch in nahezu jedem Betriebspunkt selbst regenerieren, unabhängig



davon, ob sich der Motor im Leerlauf befindet oder auf Hochtouren läuft. SMF-AR eignet sich sowohl für die Erstausrüstung als auch für den nachträglichen Einbau und lässt sich mit weiteren Motorkomponenten verbinden. Weiterer Pluspunkt: Die Systeme erhöhen nicht den Stickstoffdioxidausstoß des Fahrzeugs und ersetzen in der Regel den originalen Schalldämpfer.

## Günstiger Winkelsensor



Von wegen ‚Digital ist besser‘: In der Weg- und Winkelmesstechnik setzt der Sensorikspezialist Novotechnik auf analoge Messung. Die neue mechanische Winkelsensor-Baureihe RFD liefert absolute Messwerte und arbeitet berührungslos nach dem Hall-Prinzip, einem magnetischen Verfahren. Vorteile sind die flache Bauart und der relative niedrige Preis der Winkelaufnehmer. Sie sind für Messwinkel bis 360° ausgelegt; die Auflösung beträgt 12 Bit, die unabhängige Linearität +/- 0,5 %. Zur Auswahl stehen single-, teil- oder vollredundante Ausführungen. Das Gehäuse der Sensoren ist ein Thermoplast mit eingespritzten Messingbuchsen.

## Baustellen-Feeling für zu Hause



Wie lange dauert die Montage eines Mobilkrans? Beim 5-Achser „42009 MK2“, so der Aufdruck, aus der Lego Technic-Baureihe beträgt die Aufbauzeit laut Hersteller schätzungsweise 15 Stunden, denn 2.600 Teile sind zu verbauen. Das Ergebnis ist dann 75 Zentimeter hoch, hat ausfahrbare Stützen sowie einen authentischen V8-Motor, kann mit der Seilwinde Lasten anheben und dank seiner 8-Rad-Steuerung kann man den Kran präzise lenken. Bei eingefahrenem Kranarm ist das Modell 21 Zentimeter hoch, 59 Zentimeter lang und 15 Zentimeter breit. Für Rastlose: Der Kran kann außerdem zum motorisierten Containerstapler und Truck umgebaut werden, verspricht der Hersteller. Um die 200 Euro kostet der Bau-Spaß.

## App zur Baustellenbesichtigung

Die Firma Novobytes aus Nordrhein-Westfalen stellt ihre neuste App namens „Crane Site Report“ vor. Sie ermöglicht die Baustellenbesichtigung für Autokran- und Schwerlastbetriebe per iPad und kostet 8,99 Euro. Mit diesem Tool kann der Außendienstmitarbeiter am Einsatzort alle wichtigen Informationen zum Kranstellplatz oder zur Verkehrsführung mit Hilfe von Fotos und Zeichnungen aufnehmen, speichern und als E-Mail versenden. Die Daten werden auf einem zentralen Server gespeichert und können von anderen



Mitarbeitern jederzeit aufgerufen werden. Optional erhältlich ist eine Online-Schnittstelle zur eigenen Dispo-Software wie Odyssys, Matusch, AFD etc. oder auch eine PC-Version mit gemeinsamer Datenbank. Eine Version für Android-Geräte soll demnächst folgen.

\* \* \* \* \* **Inserieren Sie** \* \* \* \* \*

Inserieren Sie in der Rubrik Marktplatz von *Kran & Bühne* und erreichen Sie damit Käufer und Benutzer von Kranen und Arbeitsbühnen und verwandten Dienstleistungen in Deutschland, Österreich, Benelux und der Schweiz.

**Kleinanzeigenverkauf**  
Karlheinz Kopp  
Tel: (0761) 89 78 66-0  
Fax: (0761) 88 66 814  
E-mail: info@vertikal.net

**Werbematerial & Kopien** von Inseraten bitte an:  
**Vertikal Verlag**  
Sundgaullee 15 (1. OG)  
D-79114 Freiburg  
Email: info@vertikal.net



**Kran & Bühne**

**Vertikal**  
net

Suchen Sie einen Vermieter?

Informieren Sie sich unter ► [www.Vertikal.net/Vermieter](http://www.Vertikal.net/Vermieter)

Sehen & gesehen werden!

**M. Stemick GmbH**  
Kran- u. Baumaschinenhandel

Erdines  
Worldwides

**AT-KRANE**

Hersteller / Typ	Baujahr	Antrieb	Ausleger / Spitze
20 t Gottwald AMK 31-21	1984	4x4x4	20,50m
25 t Demag AC 75	1998	4x4x4	25,00m + 13,00m
30 t PPM ATT 335	1997	4x4x4	27,40m + 15,00m
30 t Liebherr LTM 1030/2	2003	4x4x4	30,00m + 15,00m
33 t P&H S 35	1987	4x4x4	25,90m
35 t PPM ATT 400-3	2002	4x4x4	30,40m
40 t Demag AC 40-1 City	2000	6x4x6	31,20m + 13,00m
40 t Liebherr LTM 1040-1	1999	6x4x6	30,00m + 14,50m
50 t Faun ATF 50-3	2000	6x6x6	38,60m + 16,00m
50 t Faun ATF 50G-3	2008	6x6x6	40,00m + 16,00m
55 t Liebherr LTC 1055-3.1	2005	6x6x6	36,00m + 7,80m
55 t Liebherr LTC 1055-3.1	2005	6x6x6	36,00m + 7,80m
55 t Krupp KMK 4055	1989	8x6x8	35,10m + 16,00m
55 t Grove GMK 3055	2004	6x6x6	43,00m + 15,00m
70 t Krupp KMK 4070	1995	8x6x8	38,10m + 16,00m
70 t Faun ATF 70-4	1999	8x8x8	40,50m + 16,00m
80 t Liebherr LTM 1080/1	2000	8x6x8	48,00m + 19,00m
80 t Faun ATF 80-4	2005	8x6x8	48,50m + 16,00m
100 t Grove GMK 5100	2002	10x8x10	51,00m + 18,00m
110 t Tadano Faun 110 G-5	2008	10x8x8	52,00m + 16,00m
120 t Terex-Demag AC 120-1	2006	10x6x8	60,00m + 17,60m
120 t Liebherr LTM 1120/1	2000	10x8x10	56,00m+28,00m+3,00m
180 t Grove GMK 5180	2000	10x8x10	60,00m + 22,00m
200 t Grove GMK 5200	2002	10x8x10	60,00m + 36,00m

**STRABEN-KRAN**

Hersteller / Typ	Baujahr	Antrieb	Ausleger / Spitze
115 t Link-Belt HC 238	1981	10x6x6	48,00m/18,00m
170 t Demag TC 650	1981	10x4x6	72,00m/60,00m

**INDUSTRIEKRAN**

Hersteller / Typ	Baujahr	Antrieb	Ausleger / Spitze
14 t Demag V 73	1988	4x2x2	13,10m
12 t Liebherr LI 1012	1990	4x2x2	12,00m

Weitere Krane auf Anfrage  
**M. Stemick GmbH**  
Kran- u. Baumaschinenhandel  
Import - Export  
D-45721 Haltern / Germany

Tel.: +49-2364 - 108203  
Fax: +49-2364 - 15546  
Mobile: +49-172-2332923  
E-Mail: info@stemick-krane.de  
Internet: http://www.stemick-krane.de

**Import • Export**

## Die Vielfalt der HINOWA-Raupen-Arbeitsbühnen



**GOLDLIFT 14.70 III S**  
Arbeitshöhe 14 m  
Tragkraft Korb 200 kg



**GOLDLIFT 17.80XL III S**  
Arbeitshöhe 17 m  
Tragkraft Korb 200 kg



**LIGHTLIFT 17.75 III S**  
Arbeitshöhe 17 m  
Tragkraft Korb 230 kg



**LIGHTLIFT 20.10 III S**  
Arbeitshöhe 20 m  
Tragkraft Korb 230 kg



**LIGHTLIFT 14.72 III S**  
Arbeitshöhe 14 m  
Tragkraft Korb 200 kg



**LIGHTLIFT 19.65 III S**  
Arbeitshöhe 19 m  
Tragkraft Korb 200 kg



**LIGHTLIFT 23.12 III S**  
Arbeitshöhe 23 m  
Tragkraft Korb 200 kg





**Hinowa**  
ARBEITSBÜHNEN

Tel: +49 (0) 89 454 632 70  
[www.hinowa.de](http://www.hinowa.de)

★ Gebrauchte Maschinen ★ Ersatzteile ★ Überholung ★ Vermietung ★ Gesuche ★ Gebrauchte Maschinen ★ Ersatzteile ★ Überholung ★ Vermietung ★ Gesuche ★





# Easi UpLifts



Website



Genie GS-5390

2005

POA



Genie Z34/22N

2005

POA



Genie Z45/25JRT

2007

POA



Genie S-45 4WD

2005

POA



JLG 660 SJ

2008

POA



JLG 860 SJ

2008

POA



Genie S-85

2006

POA



Genie Z-135/70

2007

POA



Omme 3000RBD

2007

POA

Über 2500 Geräte stehen zur Auswahl



Kontakt u. weitere  
Information:

Volquart Molt-Stefes  
Bremen  
Tel 0049/ 160 96896991



# Easi UpLifts

LIMITED

[www.easiuplifts.com](http://www.easiuplifts.com)

E-mail: [volquart@molt-stefes.de](mailto:volquart@molt-stefes.de)

the access specialists

[www.easiuplifts.com](http://www.easiuplifts.com)

**Werbung wirkt!**

Hier könnte auch Ihre Anzeige stehen!

Ihr Anzeigenberater  
**Karlheinz Kopp**  
steht Ihnen gerne zur Verfügung.  
Rufen Sie an:  
(0761) 8978 6615

**Kran & Bühne**

**HEMATEC®**

**DINO Lift®**

Werksvertretung  
Deutschland, Österreich, Kroatien,  
Bosnien-Herzegowina

Anhängerarbeitsbühnen  
12 bis 26 m Arbeitshöhe



Zentralruf  
**+49 (0)351/8 97 55 00**  
Fax +49 (0)351/89 75 50 55

[www.hematec-online.de](http://www.hematec-online.de)

**www.Rothlehner.com**

**Arbeitsbühnen**

Ihr Fachbetrieb in D, A, CZ, PL, SK  
Tel. 0 87 24 / 96 01-0; [info@rothlehner.de](mailto:info@rothlehner.de)

**BEKO-TRUCKS.com**



**lift x off beatrix herrmann**

neue + gebrauchte Arbeitsbühnen, Service, Schulungen  
Ersatzteile

**Wir verkaufen Arbeitsbühnen!**  
[www.lift-x-off.com](http://www.lift-x-off.com)

[info@lift-x-off.com](mailto:info@lift-x-off.com) 03303 - 29 78 66

**AFD®**

Die Software für die Vermietung von Arbeitsbühnen mit optionalen Schnittstellen zu miniDat, ELS, OBSERWANDO, Dreyer + Timm, Elecdatra, PBdigiConnect, Trackunit und Finanzbuchhaltungen.



Softwareentwicklung Haubold  
Tel.: +49 (0) 38203 735026  
Internet: [www.haubold-afd.de](http://www.haubold-afd.de)  
Mail: [info@haubold-afd.de](mailto:info@haubold-afd.de)

**ELLS EURO LIFT SYSTEM AG**

VERKAUF  
SERVICE  
MASCHINEN-CONTROLLING  
Flottenmanagement

*New Generation Database!*

[www.euroliftsystem.com](http://www.euroliftsystem.com)

**NACHI ATN IMER GROUP**




**Ihr Partner für gebrauchte Mobilkrane**  
**Your partner for used mobile cranes**

Tel.: +49 (0)2853 60414 0 Fax: +49 (0)2853 60414 44 • Im Heetwinkel 38, D-46514 Schermbeck  
Email: [mail@imc-cranes.com](mailto:mail@imc-cranes.com) web: [www.imc-cranes.com](http://www.imc-cranes.com)

100 t	80 t	60 t	Weitere Krane / Im Zulauf	
			Liebherr LTM 1030-2.1, 2007	Liebherr LTM 1090-2, 2000
Liebherr LTM 1100-5.2, 2009, 19-33 m Spitze/Jib	Demag AC 80-2, 2006 2 Winden/Winches	2 x Liebherr LTM 1060-2 2003 & 2002	Demag AC 40, 1999	Demag AC 100-5, 2009
			Demag AC 40-1, 2008	Grove GMK 5160, 1999
			Tadano Faun HK 50, 2008	
			2 x Demag AC 60, 2002 & 2004	
			Tadano Faun ATF 80-4, 2003	

[www.imc-cranes.com](http://www.imc-cranes.com)

Preise auf Anfrage/ Änderungen und Zwischenverkauf vorbehalten/ Farbabweichungen möglich/ Prices on request/ Subject to changes and prior sale/ Colour variation possible



## Werbung wirkt!

Hier könnte auch Ihre Anzeige stehen!

Ihr Anzeigenberater **Karlheinz Kopp** steht Ihnen gerne zur Verfügung.  
Rufen Sie an: (0761) 8978 6615

# Kran & Bühne

DAS MAGAZIN FÜR  
KRAN- UND ARBEITS-  
BÜHNEN-ANWENDER

www.**Lift-Manager**.de

**Arbeitsbühnen-Service**

Bundesweites Service- und Werkstattnetz  
Hotline 0700 / 20 40 60 75

**BEKO-TRUCKS.com**



## Ihr Ersatzteilspezialist für ESDA/Weber-Hubarbeitsbühnen



PAS-Arbeitsbühnen-Service

[www.pas-ersatzteile.de](http://www.pas-ersatzteile.de)

Tel. 07302-91 90 43

Fax. 07302-91 90 44

mit Video



**Häßler lift**  
Hebebühnen

neu:  
26m auf 3,5t

Großhandel Neu- und  
Gebrauchtmaschinen

Langzeitmiete

neu:  
25m auf 3,5t

variable  
Abstützung



[www.hebebuehnen-deutschland.de](http://www.hebebuehnen-deutschland.de)

cmc PL/FORM  
BASKET

Service-Telefon bundesweit:  
01805 7595225

## Mini- & Mobile Cranes Körner BAUMO Kran- & Mietservice

### Vermietung & Verkauf

- UNIC-Minikrane (1 - 10 t)
- Intellitech Glaslifter (0,25 - 0,5 t)
- GALIZIA Pick & Carry Industriekrane (2 - 40 t)
- MULTIS Elektro-Telestapler (6 - 9 t)



### Mobilkranhandel

- Internationaler An- & Verkauf  
von gebrauchten Mobilkranen




www.used-cranes.de | www.baumo.de | www.minikran.de



Aktuelle Angebote direkt aufs Smartphone  
oder besuchen Sie uns auf unserer Webseite.

**baumo.tel & mobilecranes.tel**  
Unsere elektronische Visitenkarte im Web

Unsere Hotline: + 49 (0) 203 - 7136876-0



**RIEBSAMEN**

## Glasboy

- Bagger
- Kran
- Dumper

**Kauf oder Mietservice  
Telefon: 07582 791**



Maschinenbau  
Riebsamen  
GmbH & Co. KG  
Telefon + 49 07582 791  
Telefax + 49 07582 792  
info@riebsamen.de  
www.riebsamen.de




# AIRO

## Arbeitsbühnen Verkauf & Service

AIRO - Deutschlandvertrieb  
Hoffmann GmbH & Co. KG  
Mannheimer Str. 140a  
68753 Waghäusel  
Tel. (07254) 95881-17  
Fax (07254) 95881-83


[www.airo-arbeitsbuehnen.de](http://www.airo-arbeitsbuehnen.de)

# Roggenland

Arbeitsbühnen- & Staplervermietung


[www.roggenland-arbeitsbuehnen.de](http://www.roggenland-arbeitsbuehnen.de)

## WIR BRINGEN SIE GANZ NACH 00000000BEN.



WIR BIETEN FÜR JEDE  
HERAUSFORDERUNG DAS  
RICHTIGE.

- Anhängerbühnen
- Scherenbühnen
- Teleskopbühnen
- Gelenkteleskope



Roggenland GmbH · Am Steinbusch 16  
48351 Everswinkel · Tel. 0 25 82 / 66 770-0

★ Gebrauchte Maschinen ★ Ersatzteile ★ Überholung ★ Vermietung ★ Gesuche ★ Gebrauchte Maschinen ★ Ersatzteile ★ Überholung ★ Vermietung ★ Gesuche ★





**MAGNI**  
 25 TONNE - 11 METER  
 DER WAHRE  
 KRAFTMEIER  
 VON EUROPA

HERR U. BEIMANN  
 +49 (0)170 - 18 15 969

# BECKER

Wir sind eine stark expandierende mittelständische Unternehmensgruppe mit verschiedenen Geschäftsbereichen und mehreren hundert Mitarbeitern an 8 Standorten in Deutschland. Zur Verstärkung unseres Teams suchen wir in unseren Werkstätten in **Denzlingen** und **Leipzig** einen:

## Werkstatt-Meister (m/w)

### Ihre Aufgaben:

- Planung und Steuerung des Werkstattbereiches und Führung der Werkstattmitarbeiter bei aktiver Mitarbeit
- Qualitätsprüfung und Qualitätssicherung der auszuführenden Wartungs- und Reparaturarbeiten an Arbeitsbühnen und Staplern.

### Ihr Profil:

- Abgeschlossene Berufsausbildung als Mechatroniker, Bau- und Landmaschinenmechaniker oder eines vergleichbaren Berufes
- Eine erfolgreiche Weiterbildung zum Meister
- Erste Erfahrung in der Leitung eines Werkstattbereiches
- Die Fähigkeit zum selbstständigen, unternehmerischen und kundenorientierten Arbeiten rundet Ihr Profil ab.

Sie reizt eine anspruchsvolle Aufgabe in einem dynamischen Umfeld und sind teamfähig, flexibel und belastbar? Dann freuen wir uns auf Ihre vollständigen und aussagefähigen Bewerbungsunterlagen unter Bezug auf den Standort, Angabe Ihrer Gehaltsvorstellung und Verfügbarkeit gerichtet an:

**Paul Becker GmbH, Herrn Jörg Ulrich Fohrer, Kaufmännischer Leiter, Carl-Benz-Straße 1-7, 79211 Denzlingen, E-Mail: [meister@becker.eu](mailto:meister@becker.eu)**

weitere interessante Jobs unter:  
[www.becker.eu](http://www.becker.eu)



**Wir sind** die PartnerLIFT - Organisationszentrale des europaweit größten Zusammenschlusses selbstständiger Baumaschinenvermieter mit über 100 Mitgliedsunternehmen in Deutschland und im benachbarten Ausland. Wir schaffen den Rahmen für die europaweite Vermietung zwischen unseren Mitgliedsfirmen und organisieren den gemeinsamen Mietgeräteeinkauf, sowie den Markenauftritt der Firma PartnerLIFT. Darüber hinaus sind wir Ansprechpartner für unsere Mitgliedsfirmen bei allen auftretenden täglichen oder außergewöhnlichen Herausforderungen.

**Wir suchen:**  
Nach dem Umzug unseres Büros von Hannover nach Osterholz-Scharmbeck zu Beginn des Jahres 2014 suchen wir die

## Allround-Bürokraft als Assistent/-in der Geschäftsführung

### Wir erwarten:

- ✓ Eine hohe Flexibilität und die Bereitschaft, alle in einem kleinen Team anfallenden Arbeiten engagiert zu übernehmen.
- ✓ sehr gute EDV-Kenntnisse insbesondere in allen MS-Office Anwendungen,
- ✓ eine abgeschlossene kaufmännische Berufsausbildung und entsprechende Berufserfahrung - Branchenkenntnisse sind von Vorteil, aber nicht Bedingung.
- ✓ Sie halten durch ihre freundliche und kompetente Wesensart den überwiegend telefonischen Kontakt zu unseren Mitgliedern und Lieferanten und sprechen Deutsch und Englisch.

### Wir bieten:

- ✓ Eine überdurchschnittliche Bezahlung und ein angenehmes Arbeitsklima mit viel Kommunikation zu unseren Mitgliedern und Lieferanten.
- ✓ Einen sicheren Arbeitsplatz in einem leistungsstarken Unternehmen, das sich und seinen Mitgliedern durch Innovation, Qualität und Service hervorragende Zukunftsaussichten geschaffen hat.
- ✓ Unsere flache Hierarchie fördert kurze Entscheidungswege und ein unkompliziertes Miteinander.
- ✓ Ihr Verantwortungsbereich bietet Eigenständigkeit und Gestaltungsspielraum.
- ✓ Attraktive Rahmenbedingungen runden unser Angebot an.

Sie haben Spaß, als Mitarbeiter/-in in unserem neuen Büro in Osterholz-Scharmbeck Verantwortung zu übernehmen? Dann freuen wir uns auf Ihre aussagekräftige Bewerbung auch gerne zunächst als Kurzbewerbung (tab. Lebenslauf, Gehaltsvorstellung, Verfügbarkeit und Lichtbild) bitte per E-Mail an: [kschliephake@partnerlift.com](mailto:kschliephake@partnerlift.com). Weitere Informationen entnehmen Sie bitte unsere Internet-Seite [www.partnerlift.com](http://www.partnerlift.com).

**„Ist der Preis o.k.?“**  
Schau nach: [www.lectura.de](http://www.lectura.de)



Ritter-von-Schuh-Platz 3, D-90459 Nürnberg  
Tel.: +49 911-43 08 99-0, [info@lectura.de](mailto:info@lectura.de), [www.lectura.de](http://www.lectura.de)

## WEICO - BRIDGE

Vermietung von Brückenuntersichtsgeräten  
Planung und Konstruktion von Zugangstechnik für Brücken

### Brückenuntersichtgeräte zu verkaufen:



- LKW Renault: ABC 110 L
- Plattformlänge 11 m
- 500 kg Tragkraft Plattform
- Baujahr 2005



- Brückensanierungsgerät mit Elektroantrieb – Plattformlänge 5m – 300 kg Tragkraft Plattform – Baujahr 2012 – seitlicher Übergriff 5 m



Weico Bridge GmbH – Gewerbezone Ziggler Nr. 4 – I-39040 Feldthurns Südtirol – Italien –  
Tel. +39 348 7850704 – [info@weico-bridge.it](mailto:info@weico-bridge.it) – [www.weico-bridge.it](http://www.weico-bridge.it)





# MELDEN SIE SICH JETZT AN, UM ZU SEHEN, WAS NEU IST

Betrachten Sie sich die Zukunft der Hebetchnik ganz aus der Nähe.

Sie können sich ab jetzt für die Ausstellung anmelden, auf der vorgestellt werden die neuesten Maschinen, Technologien und Produktinnovationen in der Hebetchnik. Hier finden Sie Neuentwicklungen, von Kapazität und Reichweite bis Transportfähigkeit. Diese Messe legt das Fundament für intelligenteres Arbeiten.

Melden Sie sich jetzt unter [www.conexpoconagg.com](http://www.conexpoconagg.com)  
an und sparen Sie über 30 %!



WENN ES NEU IST,  
IST ES HIER ZU SEHEN

4.-8. MÄRZ 2014 | LAS VEGAS CONVENTION CENTER | LAS VEGAS, USA

