

# KRAN & BÜHNE

Das Magazin für Kran- & Arbeitsbühnen-Anwender



Zurück in Deutschland  
Kato kommt

Die Aussichten für 2017 - Neue Minikrane-Modelle - Markt der LKW-Bühnen

Vertikal Verlag | Sundgaullee 15 | 79114 Freiburg | www.vertikal.net | PVST E46564 | Deutsche Post AG | Entgelt bezahlt

# MIT UNS SIND SIE DER ENTWICKLUNG IMMER EINEN SCHRITT VORAUSS



## INNOVATION IST IHR VORTEIL

Sie brauchen ausgezeichnete, innovative Produkte. Eine Vielseitigkeit aus Hubarbeitsbühnen und Teleskopladern für den extrem anspruchsvollen Mietmaschinenmarkt. Und, dabei sind Sie auf umfassende Betreuungs- und Servicedienstleistungen angewiesen, denn nur so können Sie Ihren Vorsprung halten und ausbauen. Mit unseren Finanzierungsangeboten, Schulungen, Ersatzteilen und Serviceleistungen sorgen wir dafür, dass Ihre Maschinen jederzeit einsatzbereit sind und garantieren Ihnen und Ihren Kunden eine maximale Wertschöpfung. Ganz gleich, ob es um leistungsstarke und zuverlässige Geräte oder uneingeschränkte Betreuungs- und Servicedienstleistungen geht, auf JLG ist Verlass!

Erfahren Sie mehr unter [www.jlg.com](http://www.jlg.com)

# JLG



November 2016  
19. Jahrgang | Nr. 139

**REDAKTION**

Rüdiger Kopf, **Chefredaktion**  
E-Mail: rk@vertikal.net  
Alexander Ochs, **Redaktion**  
E-Mail: ao@vertikal.net  
Tel.: 0761 897866-0  
Fax: 0761 8866814

**Korrespondent GB/Irland:**

Mark Darwin · E-Mail: md@vertikal.net  
E-Mail: editor@vertikal.net

**HERAUSGEBER**

Leigh Sparrow · E-Mail: lws@vertikal.net

**PRODUKTION + VERWALTUNG**

Nicole Engesser · E-Mail: info@vertikal.net

**Grafik:** Anke Mayr · E-Mail: am@vertikal.net

**Druck:** Quensen Druck + Verlag  
Utermöhlestraße 9 · D-31135 Hildesheim  
E-Mail: info-hi@quensen-druck.de

**ANZEIGENVERKAUF + KUNDENBERATUNG**

Deutschland, Österreich, Schweiz, Skandinavien:  
Karlheinz Kopp, Vertikal Verlag  
Sundgauallee 15 · D-79114 Freiburg  
Tel. 0761 897866-15 · Fax: 0761 8866814  
E-Mail: khk@vertikal.net

**Italien:** Fabio Potestà  
Mediapoint & Communications SRL  
Corte Lambruschini  
Corso Buenos Aires 8, V Piano-Interno 7  
I-16129 Genova, Italien  
Tel. +39 010 570 4948  
Fax: +39 010 553 0088  
E-Mail: info@mediapointsrl.it

**UK, USA and all other areas:**  
Pam Penny · E-Mail: pp@vertikal.net  
Tel.: +44 (0)7917 155657  
Clare Engelke · E-Mail: ce@vertikal.net  
Tel.: +44 (0)7989 970862  
PO box 6998 Brackley NN13 5WY. UK

**KLEINANZEIGEN**  
Karlheinz Kopp, Vertikal Verlag  
Sundgauallee 15 · D-79114 Freiburg  
Tel. 0761 897866-15 · Fax: 0761 8866 814  
E-Mail: khk@vertikal.net

ⓘ Nähere Informationen zu Inseraten in unserer britischen Schwesterzeitschrift **Cranes & Access** erhalten Sie auch unter obigen Adressen. **Kran & Bühne** erscheint achtmal pro Jahr. Der Jahresbezugspreis beträgt € 26,- (Einzelexemplar € 13,-). Namentlich gekennzeichnete Beiträge geben nicht unbedingt die Meinung der Redaktion wieder. Nachdruck nur mit ausdrücklicher Genehmigung des Verlages und unter voller Quellenangabe. Alle Rechte vorbehalten. Zur Zeit gilt die Anzeigenpreisliste Nr. 2.

Abonnieren Sie online unter [www.Vertikal.net](http://www.Vertikal.net)

|   |  |
|---|--|
| Vertikal Verlag<br>Sundgauallee 15<br>D-79114 Freiburg<br>Tel.: 0761 897866-0<br>Fax: 0761 8866814<br>info@vertikal.net<br><a href="http://www.Vertikal.net">www.Vertikal.net</a> | : The Vertikal Press<br>: PO box 6998 Brackley<br>: NN13 5WY. UK<br>: Tel.: +44(0)8448 155900<br>: Fax: +44(0)1295 768223<br>: info@vertikal.net<br>: <a href="http://www.vertikal.net">www.vertikal.net</a> |
|---|--|

© The Vertikal Press Ltd 2016  
ISSN 1436-7831

Mitglied von **IPAF**



Die Auflage unterliegt der Kontrolle der Informationsgemeinschaft zur Verbreitung von Werbeträgern.



**Titelthema 42**

Krane von Kato über Mini & Mobile Cranes Körner in Deutschland



**Minis müssen mit 25**



**Im Takt 30**



**Mit den Aufgaben wachsen 39**



**Genies Doppelschlag 46**



**Neue Ära begrüßt 47**



**Panorama**

**Messekalender**

5

**Neuste Nachrichten**

7

Felbermayr baut und baut aus / Mehr Spierings bei Spierings / PB erschließt Spanien

**Maschinen**

**Minis müssen mit**

25

Miniraupenkrane sind weiter stark im Kommen, vermerkt Alexander Ochs.

**Im Takt**

30

Wie die LKW-Bühnen-Hersteller sich an den Rhythmus der Chassis-Lieferanten anpassen und der Wettbewerb zunimmt, berichtet Rüdiger Kopf.

**Mit den Aufgaben wachsen**

39

Raupenkrane – ob Gittermast oder Teleraupe – tummeln sich auch vor der Haustür. Einsätze und Einblicke von *Kran & Bühne*.

**Kato gibt sein Comeback**

42

Jetzt kommen die Citykrane nach Deutschland zurück – dank Mini & Mobile Cranes Körner.

**Menschen**

**2017: neues Jahr, alte Probleme?**

19

Unsere Autoren Jürgen Hildebrandt, Rüdiger Kopf und Alexander Ochs haben Stimmen zu den Aussichten für 2017 gesammelt.

**Frits Collé im Interview**

48

Just in Time? War gestern. Rüdiger Kopf beleuchtet, wie Collé Rental & Sales sich für die Zukunft wappnet.

**Events**

**Wie war die IAA?**

44

Vor allem LKW-Ladekrane und LKW-Arbeitsbühnen haben sich in Hannover präsentiert. Jürgen Hildebrandt war vor Ort.

**Genies Doppelschlag**

46

Feierlaune und neue „XC“-Bühnen auf Mini-X-Chassis: Eindrücke aus Seattle liefert Alexander Ochs.

**Neue Ära begrüßt**

47

Die zehnte Europlattform-Konferenz entert ein neues Zeitalter. Aus Wien berichtet *Kran & Bühne*.

**Einblick**

49

Unser Foto des Monats und weitere Kurzmeldungen aus aller Welt.

**Webseitenverzeichnis**

50

K&B's Liste wichtiger Internetadressen

**K&B Laden**

52

Wie löse ich Injektoren? / Neue Ventile mit weniger Nickel / Fachwissen Ladungssicherung / Kranfit-Wartungsbox

**Kleinanzeigen**

53

# Benutzt du dies...



# dann brauchst du das!



IPAF-geprüfte Schulungszentren schulen jedes Jahr mehr als 100'000 Bediener in der sicheren und effektiven Anwendung von Hubarbeitsbühnen.

Die IPAF PAL Card ist weltweit branchenübergreifend respektiert und der Beweis, dass ihre Bediener nach den höchsten Sicherheitsstandards geschult wurden und alle gesetzlichen Anforderungen erfüllen.

**Finden Sie Ihr geprüftes IPAF  
Schulungszentrum unter  
[www.ipaf.org/de](http://www.ipaf.org/de)**

Das IPAF Schulungsprogramm für Bediener von Hubarbeitsbühnen ist durch den TÜV als konform mit ISO 18878 zertifiziert und erfüllt die Schweizer Anforderungen zur Arbeitssicherheit.



## Messekalender Deutschland

### Platformers' Days



Deutschlands Treffpunkt für Arbeitsbühnen

**8.-9. September 2017; Hohenroda**

Tel: 05033 981742; Fax: 05033 981743

### NUFAM



Nutzfahrzeugmesse

**28. September - 1. Oktober 2017; Karlsruhe**

Tel: 0721 3720 0; Fax: 0721 3720 2116

## Messekalender Ausland

### bauma China



Der chinesische Ableger der bauma

**22.-25. November 2016; Shanghai, China**

Tel: 089 94920251; Fax: 089 94920259

### Baumag



18. Schweizer Baumaschinenmesse

**2.-5. Februar 2017; Luzern, Schweiz**

Tel: +41 (0)56 204 2020; Fax: +41 (0)56 204 2010

### Samoter



Int. Messe für Bau- und

Erdbewegungsmaschinen

**22.-25. Februar 2017; Verona, Italien**

Tel: +39 045 8298111; Fax: +39 045 8298288

### ARA / The Rental Show



ARA Convention & The Rental Show, Messe

**26. Februar - 1. März 2017;**

**Orlando, Florida, USA**

Tel: +1 800 334 2177; Fax: +1 309 764 1533

### IPAF Summit / IAPA Awards



Preisverleihung und Treffen

**3.-4. April 2017; London, England**

Tel: +44 (0)1539 562444; Fax: +44 (0)1539 564686

### APEX



9. Auflage der internationalen Messe für Arbeitsbühnen

**2.-4. Mai 2017; Amsterdam, Niederlande**

Tel: +31 (0)547 271 566; Fax: +31 (0)547 261 238

### Vertikal Days



11. Ausgabe an neuem Ort!

**24.-25. Mai 2017; Silverstone, England**

Tel: +44 (0)8707 740436; Fax: +44 (0)1295 768223

### Suisse Public



Schweizer Fachmesse für

öffentliche Betriebe & Verwaltungen

**13.-16. Juni 2017; Bern, Schweiz**

Tel: +41 (0)31 340 1183; Fax: +41 (0)31 340 1110



## Ein Comeback

*Ende des 20. Jahrhunderts waren Einkabinenkrane, auch City-Krane genannt, sehr beliebt. Auf zwei, drei – oder auch auf vier – Achsen wurden diese Krane vorgestellt. Ein Name in diesem Zusammenhang ist Compact Truck, ein Unternehmen, das nur City-Krane im Sortiment hatte. Doch CT, wie das Unternehmen kurz genannt wurde, schloss seine Tore – allerdings nicht wegen seiner Geräte, die nach wie vor trotz ihres Alters eine gewisse Beliebtheit aufweisen.*

*Großen Erfolg feierte Demag, später Terex-Demag, mit seinen Citykranen, allen voran dem AC 30 und dem AC 40. Die Verkaufszahlen waren beachtlich und erreichten sehr hohe dreistellige Zahlen. Auch von diesen Geräten finden sich viele noch am Markt. Und Demag, wie sich der Zweibrücker Kranhersteller wieder nennen darf, hat erst jüngst den Besitzern dabei geholfen, die Krane wieder in Schuss zu bringen.*

*Auch Grove hat sich mit seinem GCK3045 vor einigen Jahren in dieses Segment vorgewagt, aber das Stück, das sich dieses Gerät vom Kuchen abschneiden konnte, war übersichtlich. Liebherr ist – beziehungsweise war – bis dieses Jahr der einzige, der aktuell mit dem LTC 1050-3.1 hierzulande ein Modell anbietet.*

*Jetzt kommt Kato zurück, hat in Mini & Mobile Cranes Körner einen Händler für deutsche Lande gefunden und eröffnet den Reigen neu. Kommendes Jahr ist Conexpo, und an dieser Stelle wage ich, ein Prophet zu sein: Dort werden neue Einkabinenkrane vorgestellt, sei es als Prototyp oder vielleicht nur auf Papier. Kurzum – der City-Kran wird seine Wiederkehr feiern. Und keiner der Hersteller würde sich die Mühe machen, Anpassungen an Motoren, Gewichten und Zulassungsbeschränkungen durchzuexerzieren. wenn nicht im Vorfeld die Kundschaft Interesse bekundet hätte. Ein alter Bekannter wird also wieder auftauchen.*

Ihr

RÜDIGER KOPF

# VIEL MEHR ALS NUR REICHWEITE.

## SJ30 ELEKTRO-GELENKTELESKOPBÜHNE



Schon die Entwicklung der SJ30 ARJE war geleitet von zwei wesentlichen Parametern: Eine wettbewerbsfähige Reichweite sowie überdurchschnittlich leistungsfähige Fahr- und Hubleistungen...

- Erhöhte Standzeiten einer voll geladenen Maschine maximieren die Arbeitsleistung.
- Ausgezeichnete Fahreigenschaften bedeuten signifikant verbesserte Verlade- und Transporteigenschaften.
- Der AC-Direktantrieb mit zwei parallel geschalteten Radmotoren maximiert Steigfähigkeit und Leistung.
- Geschwindigkeitsregelung in Abhängigkeit vom Lenkeinschlag reduziert Traktionsverlust und Reifenabrieb.
- Das Gesamtgewicht beträgt lediglich 5,677 kg.
- Drehzahlregelung der Pumpe sowie Nutzung der Schwerkraft für das Absenken von Ausleger und Teleskoparm sorgen für noch mehr Effizienz.

[www.skyjack.com](http://www.skyjack.com)

**SKYJACK**<sup>™</sup>  
simply reliable

SKYCODED. SKYRISER. EASYDRIVE. ACCESSORYZERS.



Rothlehner Konrad Liftverleih

## Zünftig in die Zukunft

Auf dem Betriebsgelände im oberbayerischen Winhöring nördlich von Altötting hat die Firma Rothlehner Konrad Liftverleih ihr 25-jähriges Jubiläum gefeiert – mit allem Drum und Dran. Firmengründer und Namensgeber Konrad Rothlehner hat seinen rund 150 Gästen ein umfangreiches Programm geboten: Livemusik und bayrische Spezialitäten. Einen Höhepunkt bildete ein „Arbeitsbüh-

nenballett“: Die von Mitarbeitern gesteuerten Bühnen tanzten zu Fanfarenmusik. Dabei wurde noch ein nagelneuer Nifty-Hybridboom HR17 4x4 enthüllt.

1991 gründete Konrad Rothlehner seine eigene Arbeitsbühnenvermietung: „Mit drei Hebebühnen startete die Firma, heute sind es 80 Maschinen.“ Stolz ist der Firmeninhaber auf seine erste 25 Meter Denka-Lift-Arbeitsbühne, die ge-

nauso alt ist wie der Betrieb, komplett überholt wurde und nun weiterhin in der Vermietung im Einsatz ist. Das zweite Standbein der Firma sind Baumpflege und Baumfällung. 2011/2012 wurde der heutige Firmensitz in Winhöring gebaut. Die Bühnen vermietet Rothlehner mit und ohne Bedienpersonal in Bayern und im angrenzenden Österreich. Nur einmal in seinen 35 Jahren in der Branche wurde er dabei so richtig nass gemacht: Als er vor einem Baumschnitt-Einsatz am Chiemsee den Einsatzort inspizierte, ging er ein paar Schritte

rückwärts – und plumpste in den eiskalten See.

Die Firma ist seit zehn Jahren Mitglied bei Partnerlift, wodurch bei Bedarf Großgeräte angefordert werden können. Seit 2009 ist auch sein Sohn Sebastian im Unternehmen tätig. Der IPAF-Trainer ist zugleich designerter Firmenchef und möchte die „Firmenphilosophie und Werte“, so wie sie sein Vater geschaffen hat, weiterführen. Der Junior ist selbst nur drei Jahre älter als die Firma und ist von klein auf mit Arbeitsbühnen groß geworden. <<

„Eine Generation Vorsprung“

## Potain enthüllt Hup 40-30



Manitowoc hat in Niella Tanaro im italienischen Piemont den Hup 40-30 vorgestellt, das zweite Modell aus der neuen Potain-Baureihe. Der Prototyp des Selbstmontagekrans war bereits auf der bauma 2016 zu sehen. Zur Veranstaltung im norditalienischen Manitowoc-Werk kamen rund 300 Gäste. Die neue Hup-Serie ersetzt die bestehenden Igo-Modelle. Die ersten Auslieferungen des Hup 40-30 sollen Anfang 2017 starten. Der Kran verfügt über einen 40-Meter-Ausleger und über 16 Konfigurationen, was für diese Kate-

gorie von Selbstmontagekränen einzigartig ist, wie der Hersteller betont. Dadurch lasse er sich leicht an die unterschiedlichsten Baustellen-Anforderungen anpassen. Der Kran hat eine maximale Tragkraft von vier Tonnen und packt bei maximaler Ausladung noch eine Tonne an der Auslegerspitze. Wie der Hup 32-27 bietet der neue 40-30 einen Teleskopmast für eine Reihe von Hakenhöhen. Diese Konstruktion erhöht die erreichbare Hakenhöhe auf 25,6 Meter in seiner unteren Position und auf eine maximale Hakenhöhe von 30 Metern mit austeleskopierten Mast. Es ist kein zusätzlicher Mast erforderlich, um den Kran aufzustellen; das vereinfacht auch den Transport. Der Ausleger kann auf

drei Positionen steilgestellt werden: horizontal, 10 Grad und 20 Grad. Diese Optionen ermöglichen Hakenhöhen zwischen 25,6 und 40 Meter. Der Ausleger lässt sich kürzen oder verlängern.

Jean-Pierre Zaffiro, globaler Produktdirektor für Potain-Selbstmontagekrane, sagt: „Wir sind an der Spitze der Entwicklung von Selbstmontagekränen, und unser neuer Hup 40-30 zeigt dies. Die Kunden werden von noch mehr Flexibilität und Anpassungsfähigkeit mit diesen neuen Konstruktionen und Technologien profitieren, sodass sie eine viel breitere Palette von Baustellen mit einer einzigen Maschine abdecken können. Dieser Kran hat eine ganze Generation Vorsprung vor dem Wettbewerb.“ <<

ZF tritt auf die Bremse

## Nur 9,59 Prozent

ZF hat das vom Haldex-Board empfohlene Barangebot an die Aktionäre von Haldex zur Übernahme des gesamten Aktienkapitals zurückgezogen. Das Angebot war zuvor erhöht worden. Die Annahmefrist für das Ange-

bot endete am 3. Oktober 2016. Bis zu diesem Zeitpunkt wurden 4.238.980 Haldex-Aktien angekauft. Das entspricht 9,59 Prozent des gesamten Aktienkapitals des umworbenen schwedischen Unternehmens. 50 Prozent hät-

ten es mindestens sein müssen, um das ZF-Angebot anzunehmen. Da diese Bedingung nicht erfüllt wurde, hat sich ZF dazu entschieden, das Angebot nicht weiter zu verfolgen. ZF wird keine der bereits angedienten Aktien kaufen; die Anteile verbleiben damit bei ihren jeweiligen Eignern. Zugleich verkündet das Unternehmen: „Das Ziel von ZF,

am weiteren Erfolg von Haldex beteiligt zu sein, bleibt unberührt. Mit einem Anteil von 21,67 Prozent des gesamten Aktien- und Stimmrechtskapitals ist ZF aktuell der größte Aktionär von Haldex.“ Da auch Knorr noch weiterhin Interesse hat, werden die beiden Unternehmen sich weiter begegnen. <<



## Kurz & Wichtig



↑ **Thorsten Petry** ist seit dem 1. September 2016 neuer Geschäftsführer der Konecranes GmbH in Deutschland. Hierzulande sind 1.000 Mitarbeiter für die Konecranes-Gruppe an 26 Standorten im Einsatz. Der deutsche Unternehmenssitz ist in Dreieich. Petry folgt auf Jürgen Dlugi.

Terex Cranes ernennt **Frank Schröder** zum Direktor Produktmanagement für All-Terrain-Krane und **Suresh Natarajan** zum Direktor Produktmanagement für Rough-Terrain-Krane. Frank Schröder, Leiter des Bereichs Demag All-Terrain-Krane, ist seit 16 Jahren beim Hersteller aus Zweibrücken tätig. Suresh Natarajan war zuletzt bei Manitowoc, kehrt nun zu Terex zurück, für das er bereits zwischen 2008 und 2011 tätig war.



↑ ATN hat zum 1. Oktober **Karl-Heinz Herrmanns** mit der Position des Technischen Serviceleiters betraut. Herrmanns soll passgenaue Servicelösungen für die Kunden erarbeiten und ein entsprechendes Netzwerk in Deutschland, der Schweiz und Österreich aufbauen. Er war zuvor viele Jahre bei Haulotte tätig und zuletzt bei Gerken im Servicebereich beschäftigt.

**Tim Hansen** aus Dänemark hat die *World Crane Championships* (WCC) für sich entschieden. Unter 15 Finalisten gewann Hansen den Wettkampf mit einer Zeit von 2:51:42 Minuten. In der Endrunde mussten die Kranfahrer den Hiab-Ladekran *X-HiPro 232* bedienen. Hansen kehrt neben dem Titel mit einem Reisescheck über 5.000 Euro sowie 20.000 Euro als Unterstützung für den Kauf eines neuen Hiab-Krans heim.



↑ **Dr. Frank Hiller** soll mit Wirkung zum 1. Januar 2017 Vorstandsvorsitzenden der Deutz AG werden, teilt der Kölner Motorenhersteller mit. Damit folgt der 50-Jährige auf den bisherigen Vorstandsvorsitzenden Dr. Helmut Leube. Der 63-Jährige wechselt zum 31. Dezember 2016 in den Ruhestand.

Bei der Firmengruppe **Roll** in Crailsheim haben zum September sieben junge Menschen ihre Berufsausbildung begonnen – und zwar in den Berufen Kraftfahrzeug-Mechatroniker mit Schwerpunkt Nutzfahrzeuge (3), Kaufmann für Büromanagement (3) sowie Berufskraftfahrer mit Weiterbildung zum Kranfahrer (1). Insgesamt bildet Roll derzeit 13 Azubis aus.



» **Hoffmann Arbeitsbühnen** aus Waghäusel bei Karlsruhe erweitert sein Angebot um einen **Böcker-Autokran** vom Typ *AK 37/4000 7DE*. Der Kran verfügt über eine maximale Tragkraft von vier Tonnen und eine Reichweite von 28 Meter und ist vor allem bei Dachdeckern beliebt.

### Felbermayr bei München



## 40.000 Quadratmeter eingeweiht

Am 23. September 2016 hat Felbermayr seinen rund 40.000 Quadratmeter großen Standort im Gewerbegebiet von Sulzemoos feierlich eröffnet. Hier sind die beiden Tochterunternehmen Wimmer Maschinentransporte und Hagn Umwelttechnik zuhause. Sulzemoos liegt mehr als 30 Kilometer außerhalb von München im Landkreis Dachau nahe der A8. Für Wolfgang Schellerer, den Geschäftsführer der Felbermayr Transport- und Hebe-technik, zugleich Mitinitiator des Standorts Sulzemoos, ist dieser ein Meilenstein: „Die Entwicklung des Unternehmens Wimmer seit der Übernahme vor fünf Jahren ist beeindruckend, aber auch beispielgebend für viele andere erfolgreiche Bereiche.“



### Jetzt in Oberhausen **Omme Nr. 4**



Die Omme Lift GmbH hat einen weiteren Standort im badischen Oberhausen eröffnet, zwischen Mannheim und Karlsruhe gelegen. „Die Nähe zu unseren Kunden ist uns sehr wichtig und wir sind stolz, mit einer Mannschaft, wie wir sie in Oberhausen gebündelt haben, unseren Kunden nicht nur telefonischen Support, sondern auch mobile Service-

techniker bieten können“, erklärt Yama Saha, Geschäftsführer der Omme Lift GmbH. Am neuen Standort stehen für Reparaturen, Kundendienst sowie die Aufarbeitung von Gebrauchtbühnen eine 350 Quadratmeter große Werkstatt sowie 1.500 Quadratmeter Freifläche und ein breit gefächertes Ersatzteillager zur Verfügung.





# STELLEN SIE SICH DIE ZUKUNFT VOR.

**Melden Sie sich heute an und erhalten Sie ultimative Einblicke in die Zukunft der Hebetchnik.**

Stellen Sie sich ein zügigeres Aufbauen vor. Stellen Sie sich einen schnelleren und sichereren Betrieb vor. Stellen Sie sich Einblicke in die Zukunft vor, gezeigt von über **2.500 Ausstellern** auf mehr als **232.000 Quadratmetern**, einschließlich der Lift Safety Zone der NCCCO.

In Las Vegas wird diese Vorstellung vom 07. -11. März 2017 zur Realität - und wenn Sie jetzt reservieren, können Sie sich Ihren Platz bei dieser Großveranstaltung sichern ... und sparen!

**Holen Sie sich den Vorzugspreis von \$149 (und sparen Sie bis zu \$100), indem Sie sich frühzeitig unter [www.conexpoconagg.com](http://www.conexpoconagg.com) anmelden.**



**IST ES NEU,  
IST ES HIER.**

**07. - 11. März 2017 | Las Vegas Convention Center | Las Vegas, USA**





## Hydraulik-Sofortservice – 24h sofort vor Ort

Unsere 280 Einsatzfahrzeuge des Hydraulik-Sofortservice sind rund um die Uhr für Sie im Einsatz. Bei einem Maschinenausfall werden alle Arbeiten direkt ausgeführt – persönlich, schnell und zuverlässig. Mit unserer flächendeckenden Fahrzeugflotte sind wir sofort vor Ort – ein Anruf genügt: **0800 77 12345**.



**24h Hydraulik Service**  
**0800 77 12345**



**Online-Shop**  
**hansa-flex.com/shop**



**Ihr Weg zu uns**  
**hansa-flex.com/app**

## Panorama



Spierings auf Spur

## Inhaberschaft neu geregelt

Leo Spierings ist wieder alleiniger Inhaber des niederländischen Mobilfaltkranherstellers, der seinen Namen trägt. Zudem hat er zwei neue Direktoren ernannt. Für das Tagesgeschäft zuständig ist Ivo Kolman. Der 45-Jährige war zuletzt für Groeneveld ICT Solutions als Geschäftsführer tätig. Er soll den Kranbauer weiterentwickeln. Und ein weiterer Spierings-Spross ist jetzt an Bord: Koos Spierings, der Neffe von Leo Spierings. Er agiert als kaufmännischer Leiter und ist auch für Marketing und Vertrieb verantwortlich. Zuletzt war der 33-Jährige für den Vertrieb in Großbritannien und in

den Benelux-Ländern zuständig. Er sagt: „Spierings verfügt über enormes Zukunftspotenzial, und wir werden unser Konzept europaweit und vielleicht sogar weltweit ausbreiten.“ Leo Spierings will sich derweil auf die technische Seite konzentrieren, die Weiterentwicklung der vorhandenen Mobilfaltkrane und die Entwicklung neuer Modelle wie auch auf Innovationen. Sein Ziel ist es nach eigenem Bekunden, die Firma Spierings eine langfristige Kontinuität zurückzugeben. Im Jahr 2010 musste die Firma tiefe Einschnitte hinnehmen, sieht sich heute aber wieder einer positiven Zukunft gegenüber. <<



Maßarbeit in  
Aschaffenburg

**Kran  
zerlegt**

Erneut hat Teichmann Krane den Auftrag zum Umsetzen eines 25-Tonnen-Doppellenker-Wippdrehkrans der Bayernhafen-Gruppe erhalten; bereits zum dritten Mal. Aufgrund einer Umstrukturierung musste der 200 Tonnen schwere Kran per Schiff von Aschaffenburg nach Regensburg transportiert werden, um dort wieder in Betrieb genommen zu werden. Durch beengte Platzverhältnisse im Hafen von Aschaffenburg war die Aktion kein leichtes Unterfangen. Parallel zu den Kranschiene befand sich zur Linken das Hafenbecken mit einem Abstand von zwei Metern und zur Rechten eine Wand mit lediglich einem Meter Abstand zur Kranschiene. So geriet die Demontage zur Maßarbeit.

Zuerst wurde der Portal Drehkran in Aschaffenburg mithilfe eines 500-Tonnen-Automobilkrans in seine groben Bauteile zerlegt und demontiert. Der Oberwagen mit einem Gewicht von 130 Tonnen wurde ebenfalls zerlegt und aufs Schiff verladen. Danach folgte das Portalfahrwerk mit einem Gesamtgewicht von 70 Tonnen. Bei der Verschiffung musste auf die Höhe der Einzelteile geachtet werden, die Schleusendurchfahrten erlaubten lediglich sieben Meter. Das Zerlegen dauerte fünf Tage. Im Regensburger Hafen wurden alle Teile des Krans mit Schmidbauer-Kranen entladen, entrostet und mit einem Korrosionsschutz versehen. <<



Neuer Verbund etabliert

## Cranion gestartet

Mit Cranion ist ein neuer Verbund aus der Taufe gehoben worden, dem sich bereits europaweit zwölf Unternehmen angeschlossen haben, ein halbes Dutzend davon alleine in Deutschland, der Keimzelle des Verbundes. „Wir sehen uns als Dienstleister im Bereich Hebeteknik für den Glassektor“, erklärt Carsten Bielefeld, Vertriebsleiter Nordkran und Mitinitiator des Verbundes. Die Unternehmen sind nicht nur allesamt Vermieter von Minikranen und Glashebergeräten sowie etlicher anderer Baumaschinen. Der Verbund sieht sich als Systemlöser für seine Kunden. Bei anspruchsvollen Projekten werden sowohl die Besichtigung des Einbauortes als auch die Planung und die Ausführung im Komplettpaket angeboten.

Die Zentrale der Cranion Arge ist im rheinland-pfälzischen Haßloch südlich von Mannheim angesiedelt. Neben den zwölf europäischen Partnern haben sich bereits zwei nordamerikanische Unternehmen dem Verbund angeschlossen. <<



Räder statt Raupen

## Mehr Falken für Zeilinga

Der Berliner Arbeitsbühnenvermieter „B+T Sky-Lift Zeilinga“ hat seine Mietflotte im Bereich der mittelgroßen Arbeitsbühnen vergrößert. So hat sich die Firma beim dänischen Hersteller TCA Lift zwei Falcon Spider-Modelle mit 29 und 32 Metern Arbeitshöhe zugelegt. Die beiden Modelle FS290 und FS320 entstammen der neusten Generation und sind mit Rädern ausgestattet statt mit Ketten. Beide sind mit einem Bi-Antrieb bestehend aus Lithium-Akku und Benzingenerator ausgerüstet und auch mit einer Funkfernsteuerung. Geschäftsführer Christian Zeilinga lobt vor allem eines, wie TCA-Lift-Manager Brian Falck Schmidt berichtet: „Insbesondere das Falcon Service Tool sowie das Backup über das GSM-Modul waren wichtige Features für Herrn Zeilinga. Häufig haben uns seine Anregungen zu Neuentwicklungen inspiriert.“ <<



Marke gut aufstellen

## PB in Spanien

PB Lifttechnik erweitert seinen Vertrieb um einen spanischen Ableger. Seit Juni 2016 verstärkt Andrea Dewald das PB-Vertriebsteam. Sie soll die Marke „PB“ in Spanien verankern und bekanntmachen. Das Unternehmen sagt, sie solle PB „großflächig auf dem spanischen Markt präsentieren und den Verkauf vorantreiben.“ Unterstützt wird sie dabei vom landesweit agierenden und bekannten technischen Service ITM mit Sitz in Valencia, welcher ab sofort offizieller PB-Servicepartner in Spanien sein wird. PB-Geschäftsführer Dieter Pawlowski fasst zusammen: „Wir freuen uns, mit Andrea eine alte Weggefährtin wieder bei PB begrüßen zu dürfen. Schon während ihrer damaligen Tätigkeit als Vertriebsleiterin bei uns konnten wir gemeinsam Erfolge feiern. Wir sind davon überzeugt, nahtlos an diese Zeit anknüpfen zu können. Mit dem neuen Vertriebs-Eckpfeiler in Spanien inklusive anhängendem Service-Netz wollen wir uns dort nachhaltig als Marke und Produkt etablieren.“ <<



# SaMoTer

30<sup>TH</sup> INTERNATIONAL EARTH-MOVING AND BUILDING MACHINERY EXHIBITION

**THE HEART  
OF CONSTRUCTION  
EQUIPMENT  
PULSES IN ITALY**

VERONA, ITALY | 22-25 February 2017 | [samoter.com](http://samoter.com)

organized by



sponsored by



co-located with





Raus aus der Krise

## Arcomet wird 60

Der belgische Turmdrehkranhersteller und -vermieter Arcomet hat im September offiziell seinen 60. Geburtstag gefeiert. Gegründet wurde das Unternehmen 1956 von Karel Theyskens, und zwar als Generallieferant für die belgischen Kohlebergwerke. 1968 dann wurde der erste Kran konstruiert, ein kleiner Selbstaufsteller. Ins Vermietgeschäft ist Arcomet vor knapp 30 Jah-

ren eingestiegen, 1987. Mittlerweile zählt das Unternehmen zu den größten Turmkranvermietern weltweit. Im Jahr 2000 übernahmen die beiden Zwillingbrüder Leo und Dirk Theyskens die Geschäfte von ihren Eltern und holten Kapitalgeber an Bord, um ihre massiven internationalen Expansionspläne umzusetzen. Sieben Jahre später, Leo Theyskens war inzwischen ausgestiegen, bekam Arcomet Probleme, als die Kapitalgeber ihre Anteile von rund 40 Prozent ausbezahlt haben wollten. Im Folgejahr gelang es Dirk Theyskens und seiner Führungsmannschaft, alle Aktien seiner Firma zu erwerben dank der Mithilfe der französischen Investmentgesellschaft LFPI. 2014 geriet das Unternehmen erneut ins Schlingern und musste sich einer –

wie die Beteiligten selbst sagen – „umfassenden Restrukturierung“ unterziehen. LFPI übernahm die Mehrheit, und Dirk Theyskens gab den Unternehmensvorsitz ab an Philippe Cohet, der nun sagt: „Die Restrukturierung liegt nun zwei Jahre zurück, und wir können von Glück reden, dass uns unsere Aktionäre genügend Luft zum Atmen ließen, um das Ruder wieder heranzureißen. In Deutschland investieren wir in unsere Mietflotte, um das derzeitige Wachstum des Marktes zu unterstützen. Und in Skandinavien und Osteuropa wollen wir unser Geschäft weiter entwickeln. Außerdem fahren wir unsere Produktion von Kranen in Paal-Beringen hoch und arbeiten an einem neuen, größeren und innovativen Selbstaufsteller.“



Easy Lift erhält Zuschlag

## 30 Raupen für Boels

Das niederländische Unternehmen Boels hat 30 Raupenarbeitsbühnen bei Easy Lift geordert. Der Auftrag umfasst Modelle des Typs R130, R160 und R190 mit Arbeitshöhen von 13, 16 und 19 Metern. Alle Geräte haben eine vollhydraulische Steuerung und nicht-markierende Ketten für den Inneneinsatz. Die Modelle R130 und R160 verfügen über einen Benziner, während die R190 mit einem Diesel-

aggregat ausgestattet sind. Das Gesamtkonvolut wird bis Ende November 2016 bei Boels eintreffen, womit das Vermietunternehmen dann über hundert Raupenarbeitsbühnen in seinem Pool haben wird. „Wir sind stolz darauf, dass Boels das Vertrauen in Easy Lift, das seit 2011 besteht, mit dem Kauf wieder bekräftigt“, wird seitens Easy Lift hervorgehoben.

**TCN24**  
TransCraneNet
search
find
contact

**Works**

ID:

Select Template:

Start Date from:  Start Date to:

Search by Zipcode:

Country: FR - France Zip Code: 75001

City: Paris 01

Radius: 250 km

Type of work:

Crane Type:

Weight (T):

**TCN24**  
TransCraneNet

**Das Webportal für Hebe- & Transportlogistik**

Suchen Sie in einem Radius und finden Sie neue Aufträge für Ihre Krane oder stellen Sie Ihre Arbeit ein!

Auch Ihre freien Fahrzeuge können Sie melden, damit diese europaweit angefragt werden können. Wir haben das größte Transportlogistik-Netz: Krane, Aufträge, LKWs, Frachten, Unternehmen und Gruppen...

**ALLES AUS EINER HAND** mit TCN24 und das wenn gewünscht schnittstellenoptimiert.

Tel: +49 89 121 400 897  
Email: hello@tcn24.com

Tel: +49 89 121 400 897  
Email: hallo@tcn24.com

Tel: +34 976 364 440  
Email: hola@tcn24.com

Tel: +41 61 588 08 34  
Email: gruezi@tcn24.com

Tel: +33 367 880 081  
Email: bonjour@tcn24.com

Tel: +351 30 880 508 0  
Email: ola@tcn24.com

[www.tcn24.com](http://www.tcn24.com)



Manitou Benelux

## Die 25 vollgemacht



Manitou Benelux ist seit einem Vierteljahrhundert in den Benelux-Ländern mit eigener Niederlassung aktiv. Diese ist im belgischen Perwez südöstlich von Brüssel angesiedelt. 1991 gegründet, damals noch unter dem Namen Mantrec, handelte es sich um die dritte Filiale des französischen Herstellers nach Großbritannien und Italien. Seit 1996 ist der Betrieb eine eigenständige Tochterfirma von Manitou. Seit 2013 ist der Umsatz stark gestiegen. Dieses Jahr hat

Manitou Benelux seine zwanzigtausendste Maschine verkauft. „Das ist ein wichtiger Meilenstein für uns“, sagt Stefaan Forret, Geschäftsführer von Manitou Benelux. „Das sind die Früchte jahrelanger Arbeit von hoher Qualität.“ Zuletzt hat der Betrieb mit seinen 20 Angestellten 225 Solarmodule auf seinem Dach installiert. Das reicht aus für die Produktion von 50.000 Kilowattstunden Strom im Jahr.



### ER + + + NEWS TICKER + + + NEWS TICKER + +

**Terex** hat sein deutsches Geschäft mit Kompaktmaschinen wie angekündigt für 60 Millionen Dollar an **Yanmar** verkauft. Zum 1. Oktober 2016 ist die Terex Compact Germany GmbH mit Sitz in Crailsheim an die Japaner gegangen. Zum Portfolio gehören Midi- und Minibagger, Mobilbagger und kompakte Radlader.

Anfang dieses Jahres gründete Ormet das Tochterunternehmen **Jekko S.p.A.** Nun ist **Fassi** bei Jekko eingestiegen und hat ein Drittel der Unternehmensanteile. Das eingebrachte Geld dient der Kapitalerhöhung, damit Jekko die Märkte weiterentwickeln kann.

**Hansa-Flex** ist jetzt ein Fachbetrieb nach Wasserhaushaltsgesetz (WHG). Durch das Zertifikat des TÜV Nord wird bestätigt, dass das Unternehmen über die notwendige Ausrüstung sowie sachkundiges Personal verfügt, um an Anlagen zum Umgang mit wassergefährdenden Stoffen zu arbeiten.

**TG Hylift** ist vom Königsweg 5 in die Maybachstraße 6 umgezogen, beides in Gronau. Der Hersteller teilt mit: „Aufgrund unseres stetigen Wachstums konnten unsere derzeitigen Räumlichkeiten nicht mehr schritthalten. Um für die Zukunft gerüstet zu sein und weiteres, kontinuierliches Wachstum zu ermöglichen, haben wir uns deshalb im vergangenen Jahr für den Neubau eines Büro- und Produktionsgebäudes entschieden.“

Der US-Konzern **Oshkosh** hat seine Jahresprognose für 2016 nach oben korrigiert. „Schuld“ sind die guten Verkaufszahlen der Unternehmenstochter **JLG**. Zugleich werde der Gewinn durch 27 Millionen Dollar schwere Restrukturierungskosten belastet, teilt die Firma mit. Denn die Ersatzteilversorgung in Europa und den USA soll outgesourct werden. Auch rechnet die Geschäftsleitung mit einem schwächeren Jahr 2017.



Wir sind die Höhe.



## Autokran AK 46/6000

- ▶ Bis zu 46 m Ausfahrlänge
- ▶ Maximal 6.000 kg Nutzlast
- ▶ 26 m Reichweite bei 1.000 kg
- ▶ Variable Abstützung

IHR WEG  
— NACH —  
**OBEN**  
NUTZE DIE MÖGLICHKEITEN

Fon +49 (0) 23 89 / 79 89-0  
www.boecker-group.com



„Wir müssen draußen bleiben!“ – Das gilt nicht nur für Hunde, sondern immer häufiger auch für „Stinker“, sprich Maschinen mit Verbrennungsmotor. Die Tischlerei Jirka, ein 1922 gegründeter Traditionsbetrieb, kam auf Felbermayr zu, ob man nicht gemeinsam eine Baustelle besichtigen könne zwecks richtiger Maschinenwahl? Gesagt, getan. Von Felbermayr machten sich Projektleiter Thomas Dunkler und Thomas Daxelmüller auf zum Kunsthistorischen Museum im 1. Wiener Gemeindebezirk. An dem denkmalgeschützten Gebäude mussten die Fenster saniert werden, es handelt sich um sehr alte Doppelkasten- und Rahmenstockfenster aus Holz. „Uns war klar, dass die gegebenen Einsatzbedingungen nicht so einfach sein würden“, sagt Daxelmüller, Leiter der Abteilung Bühne und Stapler. Erschwerend kam die Ansage des Auftraggebers – der Bundesimmobilien-gesellschaft – hinzu: kein Lärm, keine Abgase! Denn im Gebäude sind permanent Restauratoren mit dem Sanieren von Kunstobjekten beschäftigt. „Da wir es aber mit Arbeitshöhen von bis zu 26 Metern zu tun haben, war schnell klar, dass die Geräte im Fuhrpark dafür nicht geeignet sind. Wir wussten, dass wir in eine Hybridmaschine mit 28 Meter Arbeitshöhe investieren müssen. Also sind wir kurzerhand mit Ruthmann Österreich in Kontakt getreten, um zu erfragen, ob Nifty-Geräte kurzfristig lieferbar sind“, erzählt Daxelmüller. Bernhard Reinisch und sein Team konnten liefern. Mittlerweile ist das Hybrid-Gelenkteleskop HR28 von Niftylift bereits voll im Arbeitseinsatz, und sowohl der Kunde als auch die Bundesimmobilien-gesellschaft sind absolut von der Maschine überzeugt. <<



Next Level Nifty  
**Grüne trifft ins Schwarze**

## Grove-Trio fährt in Blau vor

Gleich drei neue Grove GMK5250L ergänzen jetzt die über 400 Fahrzeuge starke Kranflotte von Felbermayr. Michael Maier-Bauer, Abteilungsleiter Werkstätte bei Felbermayr, schätzt Folgendes an dem Kran: „Der GMK-5250L ist für uns eine sehr attraktive Lösung, denn mit diesem Kran können wir ganz unkompliziert auf die Baustelle fahren und schnell unsere Arbeit erledigen. Vor allem die Tatsache, dass mit wenig Aufwand eine Hakenhöhe von 100 Metern erreicht werden kann, ist für uns und unsere Kunden ein großer Vorteil.“ Die drei Neuzugänge besiedeln die Felbermayr-Standorte in Tirol, Wien und Oberösterreich. Der Tiroler Kran ist bereits am Aufstellen von Liftstützen in den Bergen beteiligt, während der Neuzugang in Oberösterreich vier Monate lang auf der Baustelle eines Großkonzerns zum Einsatz kommt. <<



3 x 250 Tonnen



Der Malerfachbetrieb Valent aus dem Innsbrucker Land hat ein seinen Fuhrpark um einen Leo 23T ergänzt und verfügt damit über das erste Modell der neuesten Teupen T-Baureihe in Österreich. Vor einem Jahr wurde bereits ein Leo 21GT an die Tiroler Firma ausgeliefert. <<

## Mietgeräte. Professionell. Europaweit.

zertifiziertes Schulungszentrum

|                   |                   |                    |               |               |                  |                   |                    |
|-------------------|-------------------|--------------------|---------------|---------------|------------------|-------------------|--------------------|
| <br>Baumaschinen  | <br>Arbeitsbühnen | <br>Teleskopklader | <br>Minikrane | <br>Stapler   | <br>Bau & Garten | <br>Event-Technik | <br>Lagertechnik   |
| <br>Licht & Strom | <br>Connectcars   | <br>Connectquads   | <br>Werkzeuge | <br>Baugeräte | <br>Holzhäcksler | <br>Schulungen    | <br>Gebrauchsgüter |

Vermietung europaweit

kostenlose Miethotline

0800 092 99 70

BEYER

www.beyer-mieterservice.de



Erweiterung

## Rosenbauer weicht ein

„Das starke Wachstum der vergangenen fünf Jahre hat die Erweiterung des Standortes von Rosenbauer in der Schweiz notwendig gemacht“, lässt die Rosenbauer Schweiz AG verlauten. Der 4,6 Millionen Euro teure Neubau sollen die Basis bilden für eine Erweiterung der Produktpalette und für eine „intensivere Marktbearbeitung“, wie es heißt. Im Juli 2016 wurde der Neubau fertiggestellt, eingeweiht wurde er am 30. September mit einem vielfältigen Programm. Die bisherige Betriebsfläche wird um eine Gesamtfläche von 2.300 Quadratmetern erweitert. Wichtigster Teil des Neubaus ist die Werkstatt mit ihren vier Bahnen à 24 Meter Länge und sechs Meter Höhe. Dort befinden sich auch neu angeschaffte Blechbearbeitungsmaschinen. Zusätzlich stehen 900 Quadratmeter für Büroarbeitsplätze und 700 Quadratmeter Lagerraum zur Verfügung. Außerdem hat Rosenbauer einen sehr umweltverträglichen Neubau erstellt und seinen ökologischen Fußabdruck möglichst kleingehalten.

Seit kurzem ist im Großraum Luzern das neue „Baustellen-taxi“ der Heggli AG unterwegs. Der besonders niedrige Spezialaufbau auf einem MAN TGS 6x2-2 verfügt über einen Fassl F190 ATP und eine Plattformbrücke KTP 7.100, beide stammen von Notterkran. <<



**... VOILÀ  
300 KG KORBLAST  
IN JEDER POSITION**

Händler für CH: UP AG // [info@upag.ch](mailto:info@upag.ch) // Tel. +41 (0) 44 763 40 60

Händler für DE & AT: Rothlehner Arbeitsbühnen GmbH // [info@rothlehner.de](mailto:info@rothlehner.de) // Tel. +49 (0) 8724 96010

GSR SpA // Via Lea Giaccaglia, 5 // 47924 Rimini (RN) // Italy Tel. +39 0541 397811 // [sales@gsrspa.it](mailto:sales@gsrspa.it) // [www.gsrspa.it](http://www.gsrspa.it)

**GSR**  
AERIAL PLATFORMS



Neue Kettenbühne

## JLGs achter Streich

Die Zusammenarbeit zwischen dem italienischen Raupenbühnenspezialisten Hinowa und dem großen US-Hersteller JLG geht ins siebte Jahr: Und just erweitert die Oshkosh-Tochter ihr Sortiment von sieben auf nunmehr acht kettengetriebene Modelle. Der jüngste Neuzugang hört auf den Namen „X15J Plus“ und bietet 15,40 Meter Arbeitshöhe. Dabei hatte JLG zuletzt auf der bauma 2016, also vor gerade einmal sechs Monaten, sein Portfolio mit der 26-Meter-Raupe „X26J Plus“ nach oben hin ausgebaut.

Für die maximale Reichweite der 15-Meter-Bühne gibt der Hersteller 6,60 Meter an. Als Zuladung im Korb sind bis zu 230 Kilogramm vorgesehen. Selbst

wiegt die X15J Plus nur 1,9 Tonnen. Die Außenmaße liegen bei 4,02 Meter Länge (inklusive Korb), 1,99 Meter Höhe und 1,34 Meter Breite. Standardmäßig sind Ketten aus hellem Gummimaterial montiert. Optional sind auch schwarze Ketten mit einem flachen Profil zu haben. Der 8,7 kW (11,7 PS) starke Benzinmotor liefert in Verbindung mit einem 2,2 kW starken Elektromotor die Kraft, um sowohl Fahrt- als auch Schwenk- und Hubbewegungen schnell zu realisieren. Die Bühne kann um 360 Grad gedreht werden. Die 0,69 x 1,34 Meter große Aluminium-Plattform kann mit ihrem 1,68 Meter langen Arm um 89 Grad gesenkt beziehungsweise angehoben und um 124 Grad geschwenkt werden. <<



Die große Unbekannte: das Gewicht

## Reserven einkalkuliert

Für den Abbau einer 1977 errichteten Holzbrücke in Stuttgart war auf einer der Baustellen zum Projekt „Stuttgart 21“ der stärkste Mobilkran der Kranflotte von Wiesbauer aufgerüstet worden. Der Liebherr LG 1750 stellte mit dem 84 Meter langen Hauptausleger und einer Gesamtballastierung von 530 Tonnen ausreichend Hubleistung für diesen Einsatz zur Verfügung. Mit 72 Meter Länge wurde das größere Brückenteil des Neckarstegs abgebaut. Die Projektplaner hatten ein Gesamtgewicht von 110 Tonnen für die Brücke erwartet. Beim Anheben des überdachten Holzstegs wurde dann aber schnell klar, dass der Steg deutlich schwerer war als berechnet. Erst als das Display in der Krankabine des LG 1750 einen

Bruttolastfall von 142 Tonnen anzeigte, lösten sich die Brückenfüße von Widerlager und Flusspfeiler. Diese unerwartete Steigerung des Lastfalls traf die Mitarbeiter von Wiesbauer nicht unvorbereitet. Es war ausreichend Kranballast mit zur Baustelle transportiert worden und der Liebherr 750-Tonner Gittermastkran hatte genügend Tragkraftreserven.

Der Rest war dann Routine: Über dem Neckar schwebend wurde die Holzkonstruktion langsam geschwenkt und parallel zum Flussufer an Land zum endgültigen Abriss abgesetzt. Zahlreich verbaute Knotenbleche und Eisenarmierungen waren für die Differenz des Gewichts verantwortlich. <<

### PB an PFK

## Schere geht klettern

Das Kölner Unternehmen PFK orderte bei PB drei Bühnen, davon zwei Scherenbühnen des Typs S171-12E. Die erste Elektroschere ging direkt zur Langzeitmiete an eine Kletterhalle in Köln. Dort werden mit der Bühne Sicherheitschecks sowie Reparatur- und Modernisierungsarbeiten an den über 2.000 Quadratmeter großen und bis zu 17 Meter hohen Kletterflächen durchgeführt. „Wir suchten für unseren Mietkunden eine kompakte Arbeitsbühne mit einer Arbeitshöhe von 17 Metern. Für diesen war es auch wichtig, dass die Bühne trotz der Arbeitshöhe wenig Platz einnimmt und eine ideale Standsicherheit immer garantiert ist. Die PB S171 war nach einer



ausgiebigen Recherche die einzige Arbeitsbühne auf dem Markt, die diese Kriterien alle erfüllen konnte“, meint Oliver Neukum, Außen- dienstverkäufer von PFK. <<



>> Die Eisele AG hat ihren Fuhrpark um einen GMK 6300L erweitert. Damit verfügt das Maintaler Unternehmen über knapp 40 Mobilkrane. Ausgerüstet mit einem 80 Meter langen Hauptausleger ist der Kran gut geeignet zum Aufbau großer Turmdrehkrane. Als erstes baute der GMK 6300L einen Wolff WK7532.12 im Zuge der Erweiterung des Frankfurter Messegeländes auf.



>> Für eine Cela DT-25 Spyder hat sich Arbeitsbühnenverleih Obermeier aus Fraunberg entschieden. Bei gleichen Außenmaßen wie das Vorgängermodell bietet das Gerät nun 25 Meter Arbeitshöhe und eine maximale Korblast von 230 Kilogramm. Bei der Übergabe anwesend: Gerd-Uwe Schmid vom deutschen Cela Händler DHS, Josef Obermeier, Stefan Obermeier, Miroslav Rybacek vom Cela Service (v.l.n.r.)



# LECTURA VALUATION

**LECTURA LIEFERT  
DIE RICHTIGEN DATEN**



[valuation.lectura.de](http://valuation.lectura.de)



## ANDERE GEGEND GLEICHES KONZEPT



### Auf der Wachstumspur

Die **Vertikal Days** ziehen um nach Silverstone.

Merken Sie sich schon jetzt den **24. & 25. Mai 2017** vor.



Mehr Informationen auf [WWW.VERTIKALDAYS.NET](http://WWW.VERTIKALDAYS.NET)



# PLATTFORM BASKET

## Neue Spider 27.14

Die kompakteste Kettenarbeitsbühne mit 27 m Arbeitshöhe  
Erhältlich in Diesel oder Hybrid Ausführung /Lithium



[www.plattformbasket.com](http://www.plattformbasket.com)

# Platformers' Days 2017



**8 & 9 September  
Hohenroda/Hessen**



**Mobiles Heben und Bewegen** — Auf der Leitmesse für mobile Hebeteknik und mobile Höhenzugangstechnik im deutschsprachigen Raum präsentieren Aussteller aus dem In- und Ausland Neuheiten und Bewährtes: Arbeitsbühnen, Krane, Materiallifte, Mobilgerüste, Personenlifte, Teleskopstapler uvm.

**Wann:** 8. und 9. September 2017

**Wo:** Hessen Hotelpark Hohenroda

Ihre Informationsanfrage an [2017@platformers-days.de](mailto:2017@platformers-days.de) beantworten wir gerne



[www.platformers-days.de](http://www.platformers-days.de)

# Am Alten arbeiten

Die Themen sind – zur Abwechslung – geblieben: Flüchtlingskrise, VW-Skandal und Negativzinsen. Wie geht es weiter? Einschätzungen aus der Branche, zusammengefasst von Kran & Bühne.

Im Gegensatz zu den vergangenen Jahren sind die allgemein bestimmenden Themen diesmal gleich geblieben. Hauptthema: Flüchtlinge. Für die einen stellen sie ein Problem dar, für andere die Lösung. Überfremdung vs. Arbeitermangel. Und das Thema wird weiter bleiben und Kontroversen auslösen. Ebenso eine Unbekannte bleibt der VW-Skandal. Wie tief müssen die Wolfsburger noch in die Tasche greifen? Welche Tochterunternehmen (Porsche, Audi, Skoda, ...) sind mit verstrickt, und welche Mitbewerber haben den gleichen Schmu betrieben? Gelder, die hier in Ausgleichzahlungen fließen, werden schließlich nicht investiert. Wer von den Zulieferern ist dadurch getroffen?

Ebenso ein Dauerbrenner ist der Negativzins. Hier gilt nach wie vor: Lieber Beton als Papier. Wer Geld auf irgendeinem Konto hat – vielleicht mit Ausnahme der Kaimaninseln, aber das ist ein anderes Thema – muss dafür bezahlen. Für das Geld auf dem eigenen Konto problematisch, verursacht dies auf der anderen Seite einen Anstieg der Immobilienpreise, da das Kapital in Beton flüchtet. Es wird hierzulande gebaut, was das Gesetz zulässt. Interessant wird es, wenn die Rücktransformation eintritt: Beton zu Geld.

Ganz vergessen sind die Krisen der vergangenen Jahre, denen alle nachgesagt worden waren, dass sie eine weitere Krise auslösen: von den Schulden der Südeuropäer, allen voran Griechenland, über die Ukraine-Krise bis hin zur Krim, über die der damalige britische Außenminister

William Hague im Jahr 2014 sagte, dass sie als größte europäische Krise im 21. Jahrhundert bezeichnet werden kann. Wie vergänglich Nachrichten sein können! Apropos Großbritannien: Was mit dem Brexit kommt, vermag auch niemand zu sagen – und wieder teilt sich die Gemeinde in Berufspessimisten und -optimisten. Befürchteten die Briten nach ihrem Referendum, dass ihr EU-Austritt das Pfund abstürzen lässt, geht nun die Angst um, dass der Euro schlapp macht.

„Brexit, was heißt das und was kommt jetzt? – hat sich jeder gefragt. Und dann ging es weiter mit ‚Business as usual‘. „Bislang haben wir keinen negativen Einfluss gespürt“, sagt Terex-Konzernchef John Garrison. Zugleich betont er, dass die jetzt kommenden neuen ANSI-Standards den Markt an sich wie auch Genie als Unternehmen voranbringen würden. Terex-AWP-Geschäftsführer Matt Fearon stößt ins gleiche Horn: „Ich sehe für 2017 definitiv gute Aussichten für unser Geschäft weltweit. Die Branche ist gesund und in gutem Zustand, daher meine ich, es wird weitergehen wie gehabt.“ Und Genie-Produktmanager Adam Rimmer ergänzt: „Wir haben ein großes neues Jahr vor uns mit vielen neuen Produkten.“ Bei Genie sind also alle elektrisiert mit Vorfreude auf das kommende Jahr. Es gibt aber auch Stimmen, die diesbezüglich dunkle Wolken am Horizont erkennen. „Der Brexit hilft uns nicht, den englischen Markt zu bedienen. Ich erwarte einen Preisanstieg aufgrund der Währungsschwankungen“, erklärt Norbert Wienold, Geschäftsführer von Wienold Lift. >>

Eine Prognose mit hoher Wahrscheinlichkeit:  
Am 20. Mai 2017 wird Bayern München  
wieder Deutscher Fußballmeister



Elbphilharmonie:  
Was auch niemand mehr geglaubt hat –  
die Elbphilharmonie wird Anfang 2017  
eingeweiht  
Bild: Avda

*„Wir sehen optimistisch und positiv in die Zukunft. Vertriebllich konzentrieren wir uns nun verstärkt auf den Export, von dem wir uns weitere Impulse erhoffen.“*

Rudolf Maatz, Vertriebsleiter MKG



*„Wir sind für das nächste Jahr, was Absatz und Erfolg angeht, positiv gestimmt. Solange die Zinsen auf diesem oder ähnlich niedrigem Niveau bleiben – wir machen 70 bis 80 Prozent unseres Umsatzes mit Produkten für den Bausektor im weitesten Sinne – gehen wir für 2017 von einem ähnlich erfolgreichen Jahr wie 2016 aus.“*

Markus Kreuzer, Leiter Vertrieb Müller-Mitteltal

» Und was sagen die Protagonisten, die sich auf Deutschland und Mitteleuropa konzentrieren? Ein Stimmungsbarmeter war die IAA. „Wir sehen optimistisch und positiv in die Zukunft. Vertriebllich konzentrieren wir uns nun verstärkt auf den Export, von dem wir uns weitere Impulse erhoffen“, erklärt Rudolf Maatz, Vertriebsleiter bei MKG. Auch Markus Kreuzer, Leiter Vertrieb Müller-Mitteltal, zeigt sich sehr optimistisch: „Wir sind für das nächste Jahr, was Absatz und Erfolg angeht, positiv gestimmt. Solange die Zinsen auf diesem oder ähnlich niedrigem Niveau bleiben – wir machen 70 bis 80 Prozent unseres Umsatzes mit Produkten für den Bausektor im weitesten Sinne – gehen wir für 2017 von einem ähnlich erfolgreichen Jahr wie 2016 aus.“ Dieser positiven Stimmung schließt sich auch Renato Romella, Leiter Vertrieb Europa & Nordafrika bei Goldhofer, an: „2016 ist für uns sehr gut gelaufen, die Ergebnisse liegen über Plan. Wir erwarten auch für das kommende Jahr eine zumindest gleichbleibende starke Nachfrage. Dazu werden wir im Laufe des Jahres auch gänzlich neue Transportlösungen präsentieren.“ Diese Aussichten werden von Harald Breitenstein, Produktmanager Industrie bei Manitou, abgerundet: „Im industriellen Bereich, den wir mit unseren Mitnahmestaplern vertreten, sind wir optimistisch. 2016 war und ist schon ein gutes Jahr für uns – für 2017 erhoffen wir uns Ähnliches.“

Ein wenig mehr Zurückhaltung zeigt Liftmanager-Chef Roland Jäkel: „Ich denke, dass die hohen Verkaufszahlen der Hersteller ein bisschen runtergehen. Aber für uns im Service läuft alles kontinuierlich weiter. Da bin ich mir sicher.“ Damit ist er in der Arbeitsbühnenbranche nicht alleine.

Ingo Regenbrecht von Skyjack Deutschland meint: „2017 wird sicher kein ‚Up & Away‘-Jahr, also kein Boomjahr werden, aber stabil – auf hohem Niveau. Man darf nicht vergessen: 2016 ist ein bauma-Jahr, also ein Hoch.“ Nichtsdestotrotz klingt dies nicht nach einem sehr schwierigen Jahr hierzulande. „Wenn es nicht unvorhergesehene neue Konflikte gibt, sehe ich nicht schwarz“, ist die Einschätzung von Carsten Bielefeld, Verkaufsleiter von Nordkran. Darin leuchtet deutlich der berechnete Optimismus durch, über dem lediglich das Damoklesschwert der steten Ungewissheit schwebt. Die Frage und die Entscheidung ist für alle, die darunter sitzen: Nach vorne oder nach oben schauen? Vielleicht helfen die Wirtschaftsdaten für Südeuropa; Zahlen, die das Auswärtige Amt erhoben hat:

Italiens Volkswirtschaft erlebte nach einem Einbruch der Wirtschaftsleistung um ca. 9 Prozent gegenüber dem Vorkrisenhoch (2008) im Kalenderjahr 2015 erstmals wieder ein Wachstum von 0,8 Prozent [Quelle: Istat]. Im Außenhandel konnte 2015 ein Wachstum der Exporte um 3,7 Prozent erzielt werden bei zeitgleichem Anstieg auch der Importe um 3,3 Prozent. Der bereits bestehende Handelsbilanzüberschuss wurde weiterhin ausgebaut und lag 2015 zuletzt bei über 45 Mrd. Euro. Deutschland ist wichtigster Handelspartner Italiens mit einem Anteil von 12,6 Prozent an den italienischen Ex- und 15,2 Prozent an den Importen. Die Inflationsrate lag 2015 bei 0,1 Prozent (2014: 0,2 Prozent und 2013: 1,2 Prozent). »



*„2016 ist für uns sehr gut gelaufen, die Ergebnisse liegen über Plan. Wir erwarten auch für das kommende Jahr eine zumindest gleichbleibende starke Nachfrage. Dazu werden wir im Laufe des Jahres auch gänzlich neue Transportlösungen präsentieren.“*

Renato Romella, Leiter Vertrieb Europa und Nordafrika Goldhofer



**DIES IST ERST DER ANFANG.**

**Genie**  
A TEREX BRAND

Dank unserer treuen Kunden, Partner und Mitarbeiter feiert Genie seine ersten erfolgreichen 50 Jahre. Kompakte und vielseitige Teleskopstapler wie der Genie® GTH™-3007 verkörpern die Genie Kultur der Innovation. Ohne Ihr Vertrauen und Feedback hätten wir das nicht auf die Beine stellen können. Wir freuen uns, auch weiterhin eine gemeinsame erfolgreiche Zukunft mit Ihnen aufzubauen.

**50**  
YEARS  
BUILDING THE  
FUTURE

© 2016 Terex Corporation. Terex und Genie sind Markenzeichen der Terex Corporation oder deren Tochterunternehmen. Bilder dienen nur zu Illustrationszwecken.

[GENIELIFT.DE](http://GENIELIFT.DE) | [AWP-INFOEUROPE@TEREX.COM](mailto:AWP-INFOEUROPE@TEREX.COM)

» Die **spanische** Wirtschaft bleibt auf weiterhin robustem, wenn auch leicht abgeschwächtem Wachstumskurs. Nach einem Wachstum von 0,8 bzw. 0,7 Prozent im 1. bzw. 2. Quartal 2016 prognostiziert die Regierung eine Zunahme des BIP (Bruttoinlandsprodukts) um 2,7 Prozent für 2016 und revidiert die Prognose mit 2,3 Prozent für 2017 sowie 2,1 Prozent für 2018 leicht nach unten.

Das sogenannte Troika-Programm für **Griechenland** wurde Mitte 2014 erfolgreich beendet. Unterdessen finanziert sich **Portugal** wieder vollständig am Kapitalmarkt. Das Wachstum stellte sich im Jahre 2013 wieder ein und hat sich im Jahr 2014 und 2015 verstetigt. Die Aussichten für 2016 sind ermutigend. Die Arbeitslosigkeit ist weiterhin hoch, hat sich aber seit Anfang 2013 von rund 18 Prozent auf zur Zeit etwa 12,4 Prozent reduziert.

Im Zeitraum von 2009 bis 2015 ist das **griechische** BIP um 25 Prozent zurückgegangen. Nach einer erstmaligen leichten Erholung 2014 ist die griechische Wirtschaft 2015 wieder in die Rezession zurückgefallen. Der BIP-Rückgang um 0,2 Prozent ist dabei bedeutend geringer

ausgefallen als angesichts der politischen Entwicklungen – mit zwei Neuwahlen 2015 und Unwägbarkeiten um den Abschluss eines weiteren Hilfsprogramms – zunächst erwartet. Eine erneut positive Entwicklung des Tourismus 2015 hat dazu wesentlich beigetragen. Private Verbraucher und Unternehmen haben zudem eine große Anpassungsfähigkeit und Belastbarkeit im Umgang mit den seit Ende Juni 2015 geltenden Kapitalverkehrskontrollen gezeigt. Die Europäische Kommission prognostiziert für 2016 eine anhaltende leichte Rezession (-0,3 Prozent BIP).

**Frankreichs** Wirtschaftswachstum betrug 2014 rund 0,2 Prozent. Nach vorläufigen Schätzungen lag das Wachstum 2015 bei 1,1 Prozent. Für 2016 geht die Regierung von einem Wachstum von 1,5 Prozent aus; die Erwartungen von OECD (Organisation für wirtschaftliche Zusammenarbeit und Entwicklung), Europäischer Kommission und dem Internationalen Währungsfond (IWF) liegen geringfügig niedriger: bei 1,2 bis 1,3 Prozent. Die Arbeitslosigkeit lag im September 2015 bei rund 3,55 Millionen Personen. Die Erwerbslosenquote nach ILO betrug im 2. Quartal 2015 zehn Prozent – bei unter 25-Jährigen rund 25 Prozent.

K&amp;B



*„Im industriellen Bereich, den wir mit unseren Mitnahmetaplern vertreten, sind wir optimistisch. 2016 war und ist schon ein gutes Jahr für uns – für 2017 erhoffen wir uns Ähnliches.“*

Harald Breitenstein, Product Manager Industry, Manitou

*„Ich denke, dass die hohen Verkaufszahlen der Hersteller ein bisschen runtergehen. Aber für uns im Service läuft alles kontinuierlich weiter. Da bin ich mir sicher.“*

Roland Jäkel, Geschäftsführer Liftmanager



*„Wenn es nicht unvorhergesehene neue Konflikte gibt, sehe ich nicht schwarz.“*

Carsten Bielefeld, Vertriebsleiter Nordkran

# LÖSUNGEN FÜR ALLE HERAUSFORDERUNGEN IM HÖHENZUGANG

**2017**  
**AMSTERDAM**  
**2. - 4. MAI**

Internationale Fachmesse  
für Hebebühnen

Sichern Sie sich **FREIEN** Eintritt!  
[www.apexshow.com](http://www.apexshow.com)



Gesponsert von:

**access**  
INTERNATIONAL

In Zusammenarbeit mit:

**IPAF**

**khl**

Finden Sie uns auf



# TURMDREHKRANE-TDK-Branchentreff

29. 11.2016 – in Waldlaubersheim | 28. 02.2017 – in Hannover

## Vorprogramm:

28. 11. 2016 – in Waldlaubersheim

Werksbesichtigung der Firma Wilbert TowerCranes GmbH mit anschließendem Netzwerkabend



27. 02. 2017 – in Hannover

Rahmenprogramm mit anschl. Netzwerkabend



Bilder & Grafiken: wilbert towercranes, vdbum, freepik.com

## PROGRAMMABLAUF:

**09.00 – 09.15 Uhr:** Begrüßung durch den VDBUM  
Thorsten Schneider, VDBUM Service GmbH

**09.15 – 09.45 Uhr:**

◆ **TDK Lenkungskreis**

- Aufgaben - Mitglieder - Arbeitsweise

Referenten: Thomas Neuwirth, Implenia Construction GmbH,  
Obmann des TDK Lenkungskreises



Wolfgang Heinisch, Trinac GmbH,  
Obmann des TDK Lenkungskreises



**09.45 – 11.30 Uhr:**

◆ **Untergrund und Bodenrisiko am Kranstandort**

- Die Haftung für das Baugrundrisiko beim Einsatz von Auto- und Turmdrehkränen (BGH Urt. v. 28.01.2016, Az.: I ZR 60/14)

- Anforderungen an ein Baustellenprotokoll

- Baustelleneinrichtungsplan nach BAUA Checkliste Nr. 2

Referent: Dr. Rudolf Saller, Rechtsanwälte Jehle & Kollegen



**11.30 – 12.00 Uhr: Kaffeepause**

**12.00 – 13.00 Uhr:**

◆ **Hubwerksauslegung für einen Laufkatzenkran**

- Allgemeine Anforderungen / Hakenhöhen u. - geschwindigkeiten / Seilkapazität

- Bestimmung eines Lastkollektiv / Hinweise zur Seilauswahl

- Anforderungen an Motor & Getriebe Kombination / Hubwerksbremse

Referenten: Christian Berg und Christian Mauer

Wilbert TowerCranes GmbH



**13.00 – 14.00 Uhr: Mittagspause**

**14.00 – 15.00 Uhr:**

◆ **Personensicherung am Kran – Stand der Technik.**

- Unterschied zwischen Heben von Personen und Personensicherung am stillgesetzten Kran

- Anforderungen und technische Voraussetzungen an die eingesetzten Maschinen

- Anforderungen an die persönlichen Schutzausrüstungen gegen Absturz

Referent: Dr.-Ing. Marco Einhaus, DGUV Fachbereich Bauwesen,

Leiter SG Hochbau, BG Bau München



**15.00 – 15.30 Uhr: Kaffeepause**

**15.30 – 17.00 Uhr:**

◆ **Qualifikation im Umfeld des TDK**

- Qualifikation im Umfeld des TDK

- Montage (Sachkundiger nach § 2 Abs. 7 BetrSichV)

- Prüfung (Sachverständiger Anh. 3 BetrSichV 2015 Abschn. 1 Nr. 2)

- Bedienung (Kranführer n. BGG 921/VDI 2194; Anschläger n. BGI 556 u. Einweiser n. DIN 33409 Handzeichen z. Einweisen/Funk)

Referent: Dr. Rudolf Saller, Rechtsanwälte Jehle & Kollegen



## Weitere Informationen und Anmeldung:

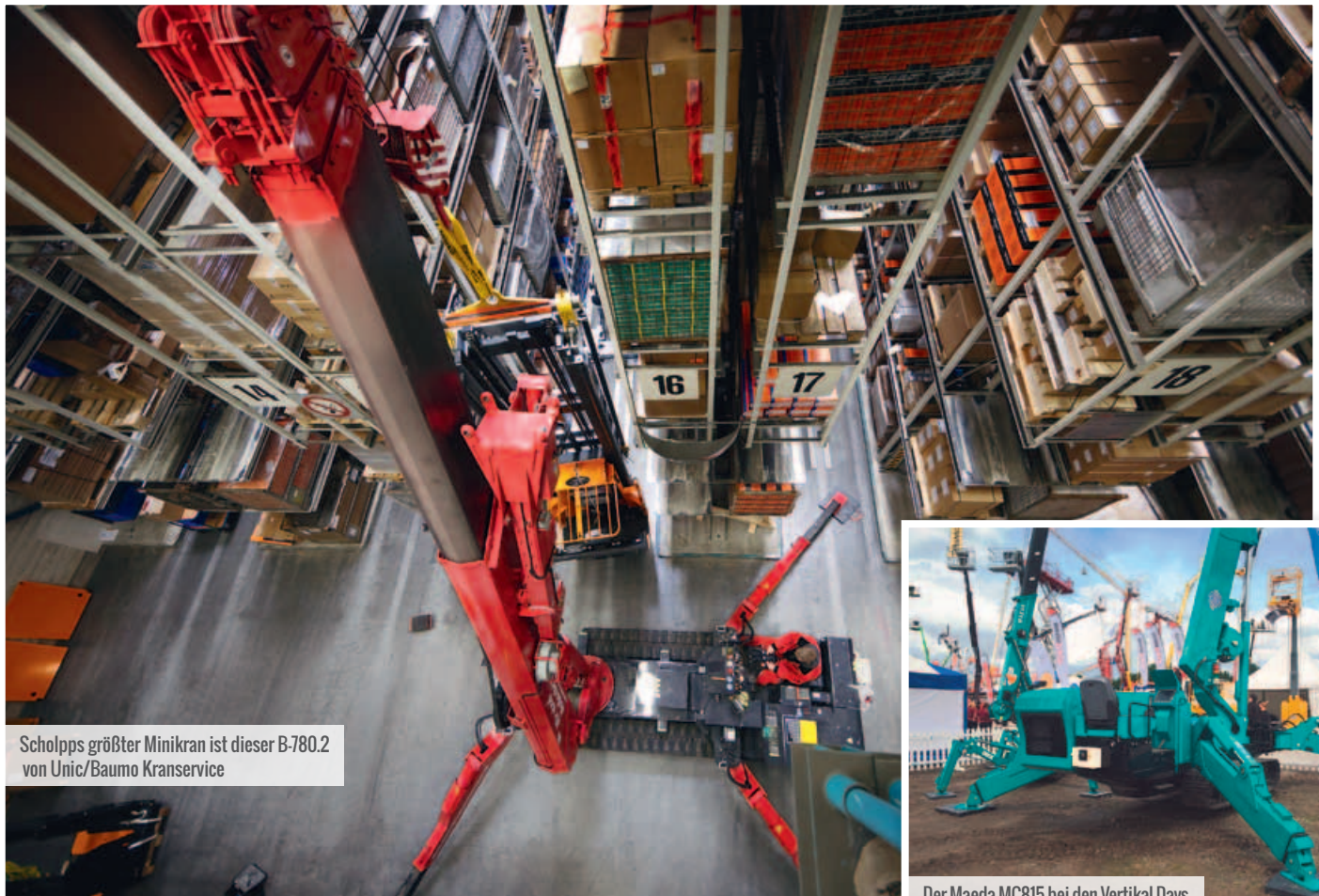
Telefon: 0421 - 22239-116 · Fax: 0421 - 22239 10

E-Mail: tdk-info@vdbum.de · www.vdbum.de



# Stark im Kommen

Was wurde nicht alles geunkt, als Minikrane hierzulande vor gut zehn Jahren auf den Plan traten. Mittlerweile gut etabliert, zeigt die Nachfrage stark nach oben. Eine Momentaufnahme von Alexander Ochs.



Scholpps größter Minikran ist dieser B-780.2 von Unic/Baumo Kranservice



Der Maeda MC815 bei den Vertikal Days

Sie selbst werden größer, ihre Akzeptanz und Verbreitung ebenso: Nach dem von manchen belächelten Start Mitte der Nuller Jahre sind Minikrane groß im Kommen. Teilweise sind gar nicht genug vorhanden, um die Nachfrage abzudecken. „Speziell bei den Raupenkränen ohne Abstützungen haben wir in Deutschland noch ein großes Potenzial. Viele Anfragen und Baustellen können auf Grund von fehlenden Maschinen nicht abgedeckt werden“, berichtet Sebastian Bayer von der Firma Uplifter, dem Generalimporteur für Minikrane von Maeda. Am offensten für die Ergänzung ihrer Mietflotte um die Kleinstkrane zeigten sich seinerzeit die Arbeitsbühnenvermieter. Doch mittlerweile eilt den „Minis“ ein guter Ruf voraus. „Nicht nur bei Vermietern sind die Minikrane im Kommen, immer mehr Endkunden investieren in die kompakten Alleskönner. Ob Metall- und Fassadenbau oder Industrie, die Krane kann man nahezu überall einsetzen“, weiß Sebastian Bayer. Sein Kollege Uwe Bäuerle ergänzt: „Auch bei den Autokranvermietern kommt der Minikran nun langsam zur Geltung.

Wir werden mehr wahrgenommen als vor fünf bis zehn Jahren. Früher wurden die Minikrane oft belächelt und nicht beachtet. Jetzt allerdings bemerkt man mehr und mehr die Vorteile eines Minikrans und investiert auch mehr in diese kompakten Maschinen.“ Endlich also ziehen die Kranvermieter nach. Auch die Hersteller ziehen nach oder legen vor, je nachdem. Sie erweitern ihre Modellpalette, und neue Akteure treten außerdem auf den Plan.

Größter Minikranvermieter hierzulande ist seit 2009 die Firma Beyer-Mietservice, damals mit 38 Exemplaren, was zugleich die Nr. 2 in ganz Europa bedeutet. Schon früh hat Firmenchef Dieter Beyer die Zeichen der Zeit erkannt und den deutschen Markt für Minikrane mitentwickelt. Im vergangenen Jahr hat er im großen Stil nachgeordert und weitere 50 Minis von Maeda übernommen. Das katapultierte Beyer in die Position des größten Maeda-Minikrananbieters außerhalb Japans, betont Christer Dijnér, Geschäftsführer von Kranlyft, der für den Europa-Import der Geräte zustän-

dig ist. „Minikrane nehmen immer mehr zu“, beobachtet Dieter Beyer, der zugleich mahnt: „Entsprechend muss ich die Leute schulen.“ Sein Betrieb ist einer der wenigen, der diese Schulungen auch tatsächlich am Minikran vornimmt, sagt er – und nicht an irgendeinem Hallenkran.

## Japan dominiert

Am längsten in deutschen Ländern etabliert sind die beiden aus Japan stammenden Minikran-Marken Maeda und Unic, sie dominieren dieses Segment. Vergleichsweise früh, vor zehn Jahren, ist auch Jekko aus Italien auf den Zug aufgesprungen und hat angefangen, eigene Minikrane zu entwickeln.

Genauere Zahlen sind schwer zu bekommen beziehungsweise schwer zu ermitteln. In Japan sollen sich rund 10.000 Minikrane tummeln, in Europa wohl um die Hälfte dessen, und nochmal deutlich weniger dürften es in Nordamerika sein. >>>



Auch Saller entdeckt die Minis, hier ein neuer Maeda MC405 CRM-E, geordert bei Uplifter



Kunze präsentiert Hoeflons neuen C3 auf der Glasstec in Düsseldorf

» Während Jekko seine Produktionszahlen über die Jahre gesteigert hat, haben sich in jüngster Zeit neue Akteure in die Riege der Hersteller eingereiht. Zu nennen sind zum Beispiel Brennero Gru, ebenfalls aus Italien, und ganz frisch – zur bauma – der westfälische Alukran- und Aufzugsspezialist Böcker, aber auch ein dem Anschein nach gänzlich Unbekannter: die auch aus Westfalen stammende Firma TG Hylift.

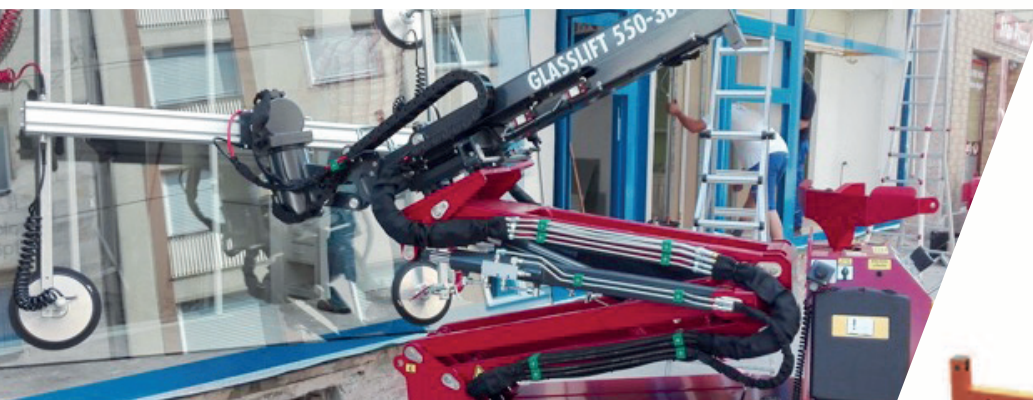
Die Arrivierten haben zur bauma im Frühjahr ihre neuen Modelle enthüllt. Sowohl Maeda als auch Unic haben – jeder auf seine Art – nach oben hin erweitert. Während Maeda den 6-Tonner CC1485 und den 8-Tonner MC815C vom Stapel gelassen hat, hat Unic schon zuvor seine Palette bis in Höhen von zehn Tonnen Traglast geschraubt. Unic kann sich zudem ans Revers heften, nach Eisele nun auch Schmidbauer für die Kleinen erwärmt zu haben. Im Einzelnen

sind dies zwei B-506-5.2 mit fünf Tonnen Tragkraft und 20 Metern maximaler Hakenhöhe sowie ein B-780.2; er kann bis zu acht Tonnen heben und bietet eine maximale Hakenhöhe von 22,7 Metern.

Zur bauma hat sich GGR/Unic auf seine umweltfreundlichen „Eco“-Modelle konzentriert. Neben dem Eco-295 ist der Eco-376 neu hinzugekommen bei den „Null-Emissions-Maschi-

## Sicheres Heben auf engstem Raum.

/ VERMIETUNG UND VERKAUF / MINIKRANE / SPEZIALKRANE  
/ PICK & CARRY KRANE / GLASLIFTER / VAKUUMTECHNIK





Jekkos SPK60 spielt in der 6-Tonnen-Klasse



Das Aufgebot von Rietsaewen auf der Glasstec

nen". Der URW-376 wurde auf eine Deep-Cycle-Gelbatterie umgerüstet und so bis zu zehn Stunden am Stück laufen, bevor diese aufgeladen werden muss. Der Dieselantrieb dient dann nur noch dem Verfahren vor oder nach dem Einsatz. „Nach oben ausgebaut“ hat Unic sein Angebot für mehrere Mini-Modelle: So sind für den URW-095/295, den URW-706, den 295-2 und den 706-2 neue Hydraulikwippspitzen erhältlich wie auch neue Hilfswinden für den URW-095 und den URW-295. Dies ermöglicht Seillängen von bis zu hundert Metern im Ein-Strang-Betrieb und 800 Kilogramm Tragkraft. Bislang waren 65 Meter das längste, was Unic-Krane an Seil auffahren konnten.

Bei Maeda heißt die Anfang 2016 vorgestellte Neuheit CC1485S-1. Der ist nicht mehr nur Mini-, sondern Raupenkran – mit Kabine. Kenner merken es: Die neue Nomenklatur der Maschinen lautet nun „CC“ für *Crawler Crane* anstelle des bisherigen Kürzels „LC“. Hintergrund: Der Unterwagen stammt nicht mehr von Komatsu, sondern von Maeda selbst. Der CC1485 ersetzt den alten LC1385. Der fünfteilige Teleskopausleger mit Siebenkantprofil lässt sich bis auf 16,7 Meter ausfahren

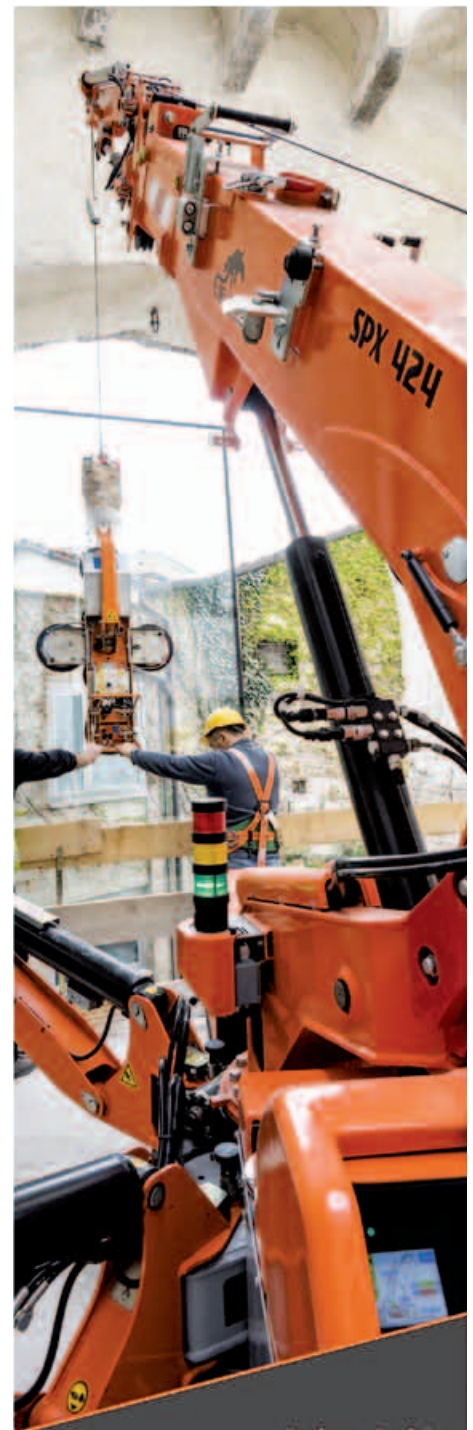
und hebt maximal sechs Tonnen. Und das ganz ohne Abstützung. Die Kompaktraupe mit schmalen Fußabdruck kommt außerdem mit neuem Fly-Jib, einer Rückfahrkamera, einem 7-Zoll-Bildschirm und einem Motor gemäß EU-Stufe 3B. Zwei Tonnen kann der 14,4 Tonnen schwere Minikran im Pick&Carry-Modus verfahren. Zur bauma selbst dann brachte Maeda den MC815C mit acht Tonnen Tragkraft, sein bislang größtes Modell. Es bietet eine maximale Hakenhöhe von 19,4 Metern, die optional mit einer Wippspitze auf 25,5 Meter erweitert werden kann. Neu sind die Pick&Carry-Qualitäten: Der MC815C kann mit einer Tonne verfahren.

## Italien kommt

In derselben Liga wie der CC1485 von Maeda spielt Jekkos neuer SPK60, auch er kommt mit Krankabine und kann bis zu sechs Tonnen heben. Sein fünfteiliger Hauptausleger erreicht eine Länge von 4,9 bis 17,7 Meter. In Kombination mit der vierteiligen teleskopierbaren Wippspitze sind Hakenhöhen bis zu 28 Meter möglich. Die maximale Reichweite liegt bei 19 Metern. Alternativ steht eine 7-Meter-Gitterspitzenverlängerung zur Verfügung. >>



Böckers erster Miniraupenkran ist fast 8,5 Meter lang



Mini Cranes - Mini Pickers  
Tele Crawler Cranes - Vacuum & Tools

## Sicher heben auf engstem raum

German Dealer

Switzerland Dealers

www.jekko.it - @JekkoMinicrane

Der M300 stammt von Brennero Gru aus Italien



» Die Spurbreite des SPK60 lässt sich von 2,92 Meter auf 2,32 Meter verringern. Der mit einem Yanmar-Dieselmotor angetriebene Kran bringt 12,5 Tonnen auf die Waage. Der größte Trumpf des 6-Tonnners dürfte wohl sein Pick&Carry-Verhalten sein: Sattete drei Tonnen kann er an den Haken nehmen und verfahren.

Neu aus Norditalien ist auch Brennero Gru mit Minikranen hervorgetreten. Auf der bauma zeigte der Betrieb sein fünf Modelle umfassendes Minikranangebot unter dem Label BG Lift. Seit 1991 im Vermietgeschäft tätig, nehmen die Italiener nun mehr und mehr eigene Entwicklungen in Angriff. Zwei Bauweisen stehen zur Wahl: M und CSW. Der kleine Carry-Deck-Kran M060 auf Ketten packt 580 Kilogramm, während die zwei traditionellen Miniraupenkrane M250 und M300 maximal 2,5 beziehungsweise drei Tonnen hebeln können. Mit seinem zweiteiligen 4-Meter-Ausleger erzielt der M300 eine Hakenhöhe von 5,7 Metern; dabei kann er noch 2,5 Tonnen heben. Bei horizontaler Auslegerposition kann er 1,4 Tonnen auf 3,2 Meter Radius heben. Mit dreiteiliger Wippspitze lassen sich neun Meter Hakenhöhe realisieren, während die maximale Ausladung bei knapp sieben Metern liegt. Dort beträgt die Traglast noch 720 Kilogramm. Die Ketten können von 78 auf 118 Zentimeter Breite ausgezogen werden, sodass der M300 durch jede Standardtür passt. Der M250 verfügt über einen längeren vierteiligen Ausleger. Ganz anders konstruiert sind die beiden CWE-Modelle: Sie sind Knickarmkrane, die auf einen Raupenunterwagen gesetzt wurden. Bei beiden Exemplaren – also beim 12,6-Tonner CWE 465 wie beim 14,5-Tonner CWE 525 – liegt der maximale Arbeitsradius je nach Version bei 21,6 oder 29,4 Metern und die maximale Hubhöhe bei 24,6 oder 32,5 Metern.

## Und was macht der Norden?

Die deutsche Antwort lautet: Böcker. Oder besser: Einen Raupenkrane, seinen ersten, hat Böcker Maschinenwerke vorgestellt, natürlich auch in München. Der westfälische Spezialist für Anhänger-, Alu- und Autokrane beschreitet

damit neue Wege. Denn erstmals setzt Böcker einen Anhängerkran auf ein Raupenfahrzeug, den RK 36/2400. Er bietet eine maximale Ausfahrlänge von 36 Metern und Nutzlasten bis zu 2.400 Kilogramm. Diese maximale Traglast erreicht er auf 4,5 Metern. Selbst bei einer Last von 250 Kilogramm wird noch eine Reichweite von 23 Metern erlangt. Außerdem liegt das Eigengewicht der Maschine bei lediglich 4.650 Kilogramm. 25-prozentige Steigungen überwindet der RK 36/2400 laut Hersteller mühelos. Neben dem Dieselantrieb lässt sich der

Kran mit einem Elektromotor (mit gleichen Leistungsdaten) ausstatten, sodass er geräusch- und emissionsfrei zu Werke geht. Die spinnenförmige und variable Abstützung lässt sich – wie auch alle weiteren Funktionen – per Funksteuerung mit Farbdisplay bedienen und ist mit einer automatischen Selbstnivellierung versehen. Außerdem lässt er sich binnen weniger Minuten zur Arbeitsbühne umrüsten. Von der Größenordnung her ist er mit seinen Maßen von 8,44 Meter Gesamtlänge, 2,11 Meter Breite und einer Höhe von 2,82 Meter kein waschechter „Mini“. Sein maximaler Fußabdruck von 5,4 x 5,4 Metern abgestützt ist hingegen kleiner als der des Maeda MC405. Die Reichweite von bis zu 36 Meter ist das Interessante an der Böcker'schen Neuentwicklung.

Auch aus deutschen Ländern neu kommt der Hy-Crane von TG Hylift. Dahinter stecken die alten Arbeitsbühnen-Tüftler Andreas Grochowiak und Alfons Thihatmer. Der von ihnen entwickelte Hy-Crane 16-800 GT hebt bis zu 800 Kilogramm, und das bei einer Hakenhöhe

von 16 Metern und einer seitlichen Reichweite von fast acht Metern. Die kompakte Bauweise verzeichnet 2,03 Meter in der Höhe, 78 Zentimeter Breite und eine Länge von 4,30 Meter ohne und 6,20 Meter mit Korbarm.

Bei Hoeflon erlauben die neuen Versionen der Minikrane nun auch das Verfahren von Lasten. Über den Händler Kunze GmbH gelangen diese jetzt auf den deutschen und österreichischen Markt. Neustes Modell im Portfolio ist der C3. Der Kran bietet eine Arbeitshöhe von zehn Metern und eine seitliche Reichweite von 7,7 Meter. Der Prototyp, welcher auf der Galabau in Nürnberg erstmalig ausgestellt wurde, kommt ohne Abstützung aus und gleicht Kräfte nur mit dem hydraulisch verstellbaren Kontergewicht und Fahrwerk aus. Somit können Lasten schnell und einfach verfahren werden. Mit 1,88 Meter Höhe in Transportstellung passt der C3 durch Normtüren; mit seiner Breite von 82,5 Zentimetern könnte es in manchen Fällen knapp werden. Die maximale Hebekapazität beträgt eine Tonne bei Einsatz des Kontergewichts; bei komplett horizontal ausgefahrenem Kranarm können Objekte bis zu 230 Kilogramm gehoben werden. Das Fahrwerk lässt sich hydraulisch auf 1,45 Meter weiten. Und der größere C6 ist neu als Pick&Carry-Version erhältlich: Er verfährt dann rund eine Tonne und wiegt alles in allem – mit Ballast, Fly-Jib und Pick&Carry-Funktion – gut drei Tonnen.

Aus Japan stammen übrigens auch die R&B ‚Mighty Cranes‘, die über die Northeimer Firma W. Schnitger nach Europa importiert werden. Am Markt zu haben sind weiterhin die drei R&B-Modelle CR174G, CR285D und CR335D wie auch die Riebsamen-Krane 230, 380 und 510. <<

Im F3 Familien- und Freizeitbad Fellbach hat der Mietpark Janz mit seinem Unic URW-376 bei laufendem Badebetrieb eine Kletterwand errichtet



## Mini- & Mobile Cranes Körner BAUMO Kran- & Mietservice

www.used-cranes.de | www.baumo.de | www.minikran.de

### Vermietung & Verkauf

- UNIC-Minikrane (1 - 10 t)
- Intellitech Glaslifter (0,25 - 0,5 t)
- GALIZIA Pick & Carry Industriekrane (2 - 40 t)
- MULTIS Elektro-Telestapler (6 - 9 t)



### Mobilkranhandel

- Internationaler An- & Verkauf von gebrauchten Mobilkränen



**Aktuelle Angebote direkt aufs Smartphone**  
oder besuchen Sie uns auf unserer Webseite.

**baumo.tel & mobilecranes.tel**  
Unsere elektronische Visitenkarte im Web

Unsere Hotline: + 49 (0) 203 - 7136876-0



**glaslifter | minikrane  
vakuumentchnik**



## Vermietung, Verkauf & Service

└ auch in Ihrer Nähe

Hauptsitz Oberaich | Guteneck  
München · Stuttgart · Berlin · Hamburg  
Frankfurt am Main · Düsseldorf  
Prag · Warschau

Wir beraten Sie gerne:

**Tel. +49 (0) 94 33 / 2 04 99-0**



**www.uplifter.de**



**Glasboy®**

- Bagger
- Kran
- Dumper

**Kauf oder  
Mietservice**



Maschinenbau  
Riebsamen  
GmbH & Co. KG  
Bierstetter Straße 1  
88348 Allmannsweiler  
Tel: +49 7582 791  
info@riebsamen.de  
www.riebsamen.de

# Zulieferer bestimmen Rhythmus

Neue Motoren und neue Chassis führen dazu, dass die LKW-Aufbauer, allen voran aus der Arbeitsbühnenbranche, sich immer wieder neu darauf einstellen müssen. Ein Überblick von Rüdiger Kopf.



Rekord: Mit der TB290 erreicht Ruthmann 29 Meter Arbeitshöhe auf 3,5-Tonnen-Chassis

Normalerweise ist der Hersteller derjenige, der den Rhythmus bestimmt – nicht der Zulieferer. Aber besonders im Bereich der 3,5-Tonnen LKW-Bühnen ist das Verhältnis umgekehrt. Wenn Mercedes an seinem Sprinter schraubt, Nissan seinen Cabstar optimiert oder Renault den Master noch kraftvoller macht, sieht man regelmäßig die grauen Haare bei den Aufbauern sprießen. Alle zwei Jahre ist es dann so weit, und mit der IAA Nutzfahrzeuge sieht man die eine oder andere neue Generation an Chassis. Einige Zeit später ziehen dann die Bühnenhersteller nach. Auch wenn in diesem Jahr nicht die Abgasnormen der Hauptantrieb der Entwicklung darstellen, meist legen die Chassis immer mehr an Gewicht zu – durch einen trotzdem neuen Motor oder durch mehr elektronisches Equipment. Gewicht, das an der Bühne wieder eingespart werden darf, nein muss, denn die Zeiten, da man „3,5 Tonnen“ individuell auslegen konnte, sind durch. Aber auch jenseits der 30 Meter Arbeitshöhe gibt es einiges zu entdecken. Doch zurück zur 3,5-Tonnen-Klasse, wo sich zwei Protagonisten im steten Wettstreit stimulieren: Palfinger und Ruthmann.

Frisch ausgepackt hat **Ruthmann** vier neue Maschinen. In Hamburg wurden den ersten geladenen Gästen die Neuheiten vorgestellt. Das Unternehmen hat wieder fleißig an den Eckdaten geschraubt. Eine der Neuheiten trägt den Namen TB290. Und wer die Nomenklatur des Unternehmens kennt, weiß, dass es in der 3,5-Tonnen-Klasse es nun wieder weiter nach oben geht: auf 29 Meter Arbeitshöhe. Aufgrund der neuen Euro 6-Motoren haben sich die Ingenieure aus Gescher „sowieso“ an eine Neukonstruktion machen müssen. Durch Gewichtseinsparungen im Stahlbau mittels optimiertem Turm und Ausleger sowie drei Grad mehr Aufrichtwinkel des Turms ist dies bewerkstelligt worden. Letztgenanntes Feature ermöglicht nicht nur mehr Arbeitshöhe. Man kann erheblich näher an Objekten aufstellen, um die Arbeitsposition zu erreichen. Das reduziert gleichzeitig den notwendigen Platzbedarf. Das Unternehmen setzt auf mehrfach gekanteten Feinkornstahl. Die maximale Korblast liegt bei 230 Kilogramm. Dazu können dank Wechselsystem unterschiedliche

Körbe zum Einsatz kommen. Und das Chassis kann sich der Kunde aussuchen, auch da gibt es keine Beschränkungen. Aber ebenso in der TBR-Baureihe wurde mit der „250“ nachgelegt. Auch an der Maschine mit Korbarm wurde an Korb und Teleskop Gewicht eingespart, das macht eine Arbeitshöhe von 25 Metern und eine Reichweite von 16,5 Metern möglich, bei reduzierter Korblast von 100 Kilogramm. Beim Chassis hat der Kunde wiederum volle Auswahl, sodass das Gerät laut Ruthmann schon vom Papier weg von den Kunden geordert wird. Nummer 3 und 4 bei den „Herbstneuheiten“ sind die bereits angekündigten Großgeräte T 650 HF und T 750 HF, der höchste „Steiger“, den Ruthmann nun im Portfolio hat. Er verfügt über 75 Meter Arbeitshöhe, 41 Meter maximale seitliche Reichweite und kann nach Kundenwunsch auf Standard 4-Achs-Chassis aufgebaut werden. Dank einer zugelassenen Aufstelleneigung von zwei Grad muss der Anwender weniger ausgleichen. Die „kleinere“ Maschine T 650 HF bringt neben der Arbeitshöhe von 65 Meter eine Reichweite von 43 Metern mit. Die Baureihe verfügt über einen drehbaren Korbarm und drehbaren Korb.



Palfingers neue P 250 BK wurde von den Besuchern der IAA intensiv unter die Lupe genommen

Die Scorpion 2112 J von Oil&Steel verfügt unter anderem über eine variable Abstützung



**Palfinger** hat den September und die IAA genutzt, um seine neue P 250 BK vorzustellen. Die neue Maschine aus deutscher Fertigung gehört zur „Light Class“ bei Palfinger. Sie kommt mit fünfteiligem Aluminium-Teleskopausleger, Alu-Gelenkarm sowie Alu-Arbeitskorb daher. Dem Hersteller zufolge ist der Korb dadurch nicht nur leichtgewichtig, sondern auch robust, und zwar um „68 Prozent steifer und robuster als der des Vorgängermodells“. Dies auch dank neuer, größerer Alu-Vierkantprofile. Das Teleskopsystem besteht aus Alu-Strangpressprofilen und ermöglicht so eine große Wandstärke. Das geringere Gewicht macht es möglich, die Bühne auf ein Euro-6-Chassis aufzubauen und dabei im zulässigen Gesamtgewicht von 3,5 Tonnen inklusive Fahrer und Beifahrer zu bleiben. Die Neuheit basiert auf dem 21-Meter-Modell P 210 BK und bietet eine Reichweite von 16,5 Metern. Der Korbarm kann um 185 Grad abgewinkelt werden und ermöglicht auch Unterflurarbeiten. Die maximale Korblast liegt bei 230 Kilogramm, und das bei 170 Grad Korbdrehung. Von den größeren LKW-Modellen hat Palfinger die komfortable Stützensteuerung an der Basis übernommen mit Aufstellau-

tomatik einschließlich Achsfreiheüberwachung und automatischer Nivellierung der Bühne. Das heißt, der Bediener muss sich nicht mehr zwingend im Arbeitskorb befinden, um die Maschine abzustützen. Auch Versetzfahrten sind möglich. Optional ist für die Bedienung ein Display zu haben, mit dem beispielsweise die Geschwindigkeit oder die Anfahr- und Bremsrampen individuell eingestellt werden können.

Wer sein Augenmerk vom diesem Wettstreit abwenden kann, dem eröffnet sich auch viel Interessantes und Neues. Mit zwei neuen Geräten ist zum Beispiel **CTE** in das Jahr gestartet. Zum einen mit der „B-Lift 17“, einem 17-Meter-Gerät, das in der Fahrzeugkontur abstützt und eine maximale Korblast von 250 Kilogramm hat. Die Reichweite liegt bei bis zu 11,3 Metern. Als Besonderheit bietet CTE die Maschine auch mit Batterieantrieb an, welche ein emissionsfreies und leises Arbeiten vor Ort ermöglicht. Die Batterien werden entweder mit einem integrierten Ladegerät oder während der Fahrt über den LKW-Motor geladen. >>

Berteit hat sich für die neue Bronto S70XR entschieden



» Die zweite Neuheit hört auf den Namen „B-Lift 27“ und bietet einen 1,40 Meter breiten Aluminiumkorb. Sie stellt 27 Meter Arbeitshöhe sowie eine lastabhängige maximale Reichweite von 13 Metern und eine maximale Traglast von 230 Kilogramm auf einem – wie es seitens CTE heißt – „B-Führerschein-Fahrgestell“ zur Verfügung. Darüber hinaus ist die Maschine mit der Smart-S3-Abstützung ausgerüstet, das heißt die seitliche Reichweite wird je nach vorhandener Abstützbreite in jedem Vorgang neu errechnet und angepasst.

Eine intensive Partnerschaft hat sich zwischen Oil&Steel und seinem deutschen Generalimporteur Bauscher entwickelt. So wurde die Oil&Steel „Scorpion 2112 J“ maßgeblich vom deutschen Partner mitgestaltet. Die Erfahrungen aus über 20 Jahren Arbeitsbühnenvermietung und -verkauf haben starken Einfluss auf die Entwicklung des 3,5-Tonnen-Modells Scorpion 2112 J genommen, heißt es seitens Bauscher. Die Bühne mit 21 Meter Arbeitshöhe und zwölf Meter seitlicher Reichweite verfügt über eine variable Abstützung, die Arbeiten auf engstem Raum ermöglicht. Vollautomatische Bedienung vom Korb und die „Homing-

CTE hat seine B-Lift-Serie überarbeitet



Mit der DT-25 hat Cela eine 25-Meter-Maschine auf dem Markt, deren Korblast nun bei 230 Kilogramm liegt und deren Aufbau auch auf Iveco Daily möglich ist



GSR-Händler Rothlehner ist derzeit mit Vorführmaschinen wie dieser B 200TJ des Herstellers auf Deutschlandtour

**1 VERPASSEN SIE NICHT IHRE LETZTE CHANCE...**

**FINISH EURO 5 FINISH**

**OIL & STEEL BAUSCHER**

**ENDSPURT**

## NUR NOCH WENIGE GERÄTE VERFÜGBAR!

Nutzen Sie die Vorteile von Euro 5 Plus um Ihre neue Arbeitsbühne zu einem besseren Preis zu bekommen

Die Euro 6 Abgasnorm hat viele Unbekannte, bezüglich Preis und Verfügbarkeit

Beachten Sie die neue Generation von Teleskoparbeitsbühnen und Gelenkteleskoparbeitsbühnen auf 3,5 t Fahrgestell mit Euro 5 Plus.

- KTL-Beschichtet
- Edelstahlschrauben-/ Bolzen
- Komplett neue Steuerung (MOBA)

Für mehr Informationen  
Bitte kontaktieren Sie: Klaus Niemes  
Mobil: 0172-4620692 - Mail: k.niemes@bauscher-neustadt.com

## NEU im Vermietprogramm: ELEKTROLADEKRAN PK 53002-SH

**SYSTEM LIFT**

**HOFFMANN**  
ARBEITSBÜHNEN • STAPLER • KRANE

**10,4 t** bei 4,4 m Ausladung

**33 m** Hakenhöhe

**28 m** seitliche Reichweite mit Fly-Jyp

Direkt zum Technischen Datenblatt

PS: einziger in Süddeutschland!  
Wir vermieten bundesweit!

Arbeitsbühnen Hoffmann GmbH  
Mannheimer Str. 140a  
68753 Waghäusel  
Tel: 07254/95 88 10  
www.arbeitsbuehnen-hoffmann.de





Kommt auf 43 Meter Reichweite: die neue Ruthmann TG50

Funktion" machen die Arbeit für den Bediener einfacher und schneller. Hinzu kommen Komponenten wie Moba-Steuerung, Hawe-Ventile und Edelstahlbolzen sowie eine KTL-Beschichtung, die für eine Langlebigkeit der Bühne sorgen, wie die Firma Bauscher hervorhebt. Die im Korbarm verlegten Energie- und Hydraulikleitungen sorgen zusätzlich für mehr Sicherheit und verhindern Beschädigungen. Die Bühne bietet mit 230 Kilogramm Korblast für zwei Personen bequem Platz. Dazu kommen ein Korbarm und der zu beiden Seiten um 90 Grad rotierende Korb.

Seit zwölf Jahren besteht die Partnerschaft zwischen dem italienischen Hersteller **GSR** und dem deutschen Händler Rothlehner. Besonders die LKW-Bühnen im 3,5-Tonnen-Segment stehen hierzulande im Fokus des Interesses. GSR hat hier sein Portfolio überarbeitet und an die aktuelle Euro6-Norm angepasst, sodass Arbeitshöhen von 13 und 24 Metern inzwischen durchgängig abgedeckt werden. Daneben sind Spezialfahrzeuge für den Kommunalbereich oder „Galabereich“ inzwischen ein großes Thema des Herstellers. Ausschlaggebend sind laut Rothlehner bei diesen Spezialgeräten die stabilen, oft geländegängigen Trägerfahrzeuge und die Möglichkeit, individuelle Kundenwünsche und eine Vielzahl von Sonderlösungen zu realisieren. Das Flaggschiff E360PXJ bringt es auf 36 Meter Arbeitshöhe bei maximal 22,2 Meter seitlicher Reichweite.

Ein großes Thema bleibt die Einführung Euro6-Norm für alle LKW-Aufbauer. Bei **Isoli** stehen die Modelle PT160 J und PT190 J an, beides Teleskopmaschinen mit Korbarm. Auf den Vertikal Days war die PT190 J bereits zu sehen. Die Korblast der Maschine liegt bei 250 Kilogramm. Die Maschine hat eine direkthydraulische Steuerung und ist für den Vermietmarkt konzipiert. Die LKW-Bühne kann auf verschiedenste Chassis aufgebaut werden. Die Modelle PT160 J und PT200 J folgen. Isoli hat nicht nur auf die Korblast geachtet; auch verschiedene Abstützvarianten beispielsweise innerhalb der Kontur sind möglich. Die Reichweite liegt für eine Korblast von 250 Kilogramm bei 10,3 Meter und kann bei 100 Kilogramm Korblast bis auf 14 Meter hinausgehen. Der Jib kann bis zu 103 Grad gedreht werden. Dank des vierteiligen Auslegers beträgt die Gesamtlänge nur 6,70 Meter. Daneben bringt Isoli jetzt auch sein reines Teleskopmodell PT230 mit entsprechender Arbeitshöhe auf den Markt.

Bekannter für seine Arbeitsbühne auf Raupenchassis, führt **Easy Lift** auch eine Reihe an LKW-Bühnen im Programm. Das neueste Modell wird auf Mitsubishi Canter aufgebaut, deren LKW-Marke unter Fuso läuft. Die Bühne bietet eine Arbeitshöhe von 15 Metern und eine Reichweite von bis zu 8,7 Metern. Das Gesamtgerät ist „nur“ mit zwei Stützen ausgestattet und sein Korbarm kann bis zu 140 Grad bewegt werden. Der Drehkranz befindet sich innerhalb der Aufbaubox und ist so besser vor Wittereinflüssen geschützt. Der Korb aus Fiberglas kann um zweimal 30 Grad gedreht werden. Die Bühne ist mit elektrohydraulischer Steuerung und einigen weiteren Sicherheitsfeatures ausgestattet. Dies ist das erste Modell einer neuen Baureihe, so die Planungen seitens des Unternehmens.

Auf inzwischen 30 Jahre Erfahrung mit Aluminium kann **Multitel** zurückblicken. Kein Wunder also, wenn die Auswahl an Bühnen, auch im 3,5-Tonnen-Bereich, sehr umfangreich ist. Das jüngste Mitglied in diesem Segment ist die HX200 EX mit einer maximalen Reichweite von 9,60 Meter. 225 Kilogramm können maximal im Korb mitgeführt werden. Die Neuheit hat den von der MX-Reihe her bekannten Doppelgelenkmechanismus, setzt aber auf direkthydraulische Steuerung statt auf elektrohydraulische. Aufgebaut ist die HX200 EX auf einem Nissan Cabstar 35.12-Chassis. Sie bietet H-Abstützung vorne und hinten, wobei alle Stützen in Kontur ausgefahren sein können oder auf der einen oder anderen Seite. >>

**PALFINGER**

LIFETIME EXCELLENCE



**LEICHT.  
SICHER.  
HOCH.**

**PALFINGER P 250 BK**  
Die neue Light Klasse NX zeichnet sich durch geringes Gewicht und hohe Belastbarkeit aus. Dadurch erreicht die P 250 BK die größte Arbeitshöhe und Reichweite ihrer Klasse.

**PALFINGER.COM**





Die jüngste aus der 3,5-Tonnen-Klasse bei Isoli ist die PT200 J



Multitel setzt bei seinen Bühnen auf Aluminium. Auf der IAA konnte eine Auswahl des Programms näher betrachtet werden



Die neue Easy Lift aufgebaut unter anderem auf Mitsubishi



Neu im Programm bei Klubb ist das Modell KAT42 auf einem Renault Alaskan

» Bekannt vor allem für seine Kastenwagen-Aufbauten, kann **France Elévateur** auch größer. Die besonderen Highlights der neuen Serie sind laut Hersteller der teleskopierbare Korbarm, die kompakten Maße bei einer Arbeitshöhe von 35 Metern, eine Korblastfähigkeit von 400 Kilogramm und ein einzigartig großer Stützenhub. Die erste Maschine des Typs 354 TBE ist jüngst an das Unternehmen W. Schnitger ausgeliefert worden. Mit dem neuen „Slider System“ wird der Freiraum über dem Fahrerhaus optimal genutzt, so dass der 354 TBE auf eine Gesamtlänge von gerade mal 8,75 Metern kommt und mit einem Radstand von 4,30 Meter in puncto Wendigkeit, Handling und Rangiermöglichkeit laut Hersteller neue Maßstäbe setzt. Schnitger hat bei der 354 TBE den Tele-Arbeitskorb gewählt. Dieser kann mittels zweifacher Teleskopverlängerung auf 3,60 Meter ausgefahren werden und hat eine 2 x 90 Grad-Drehvorrichtung.

Mit seiner DT-Baureihe weckt **Cela** hierzulande Interesse. Durch den Heckaufbau erzielen die Geräte ein etwas anderes Arbeitsdiagramm als die meisten LKW-Bühnen. Mit der DT-25 ist eine 25-Meter-Maschine auf dem Markt, deren Korblast nun bei 230 Kilogramm liegt und deren Aufbau auch auf Iveco Daily möglich ist. Zudem wurde mit der DT-15 eine kompakte LKW-Bühne auf den Markt gebracht, die volle Korblast für das gesamte Arbeitsbereich bietet und dabei kompakt und niedrig ist. Für dieses Jahr hat Cela außerdem noch eine 19-Meter-Maschine angekündigt. „Bei Cela gibt es eine 24-monatige volle Gewährleistung inklusive An- und Abfahrt, Arbeitszeit und Teile für den Aufbau“, hebt Gerd-Uwe Schmid vom deutschen Vertriebspartner DHS vor.

Baujahr 1998 – und läuft noch. Auch das gibt es bei LKW-Bühnen auf 3,5-Tonnen-Chassis. 18 Jahre lang hatte Giuseppe Maiullari, Inhaber der Firma Co.Mai, mit seiner LKW-Bühne von **CMC** gearbeitet. Doch nun hatte er den Entschluss gefasst, sich ein neues Modell zuzulegen. Also wandte er sich an den Hersteller. „Sie können sich vorstellen, wie groß die Überraschung war, als wir feststellten, dass es sich um die allererste Arbeitsbühne von CMC handelte“, berichtet Sales Manager Gaspare Caradonna. Jetzt hat CMC seine Nr. 1 heimgeholt und ihr einen Ehrenplatz am neuen Firmensitz zugewiesen. Giuseppe Maiullari hingegen hat sich seine neue 16 Meter PLA 168 auf 3,5-Tonner abgeholt, Baujahr 2016.

Der Markt für LKW-Bühnen steht nicht nur hierzulande unter einem hohen Wettbewerbsdruck. In Frankreich hat sich in den letzten Monaten sehr viel bewegt und die Protagonisten zeigen sich dort sehr rege. »



# ISOLI

## Komplette Palette LKW-Arbeitsbühnen von 14 bis 36 Meter

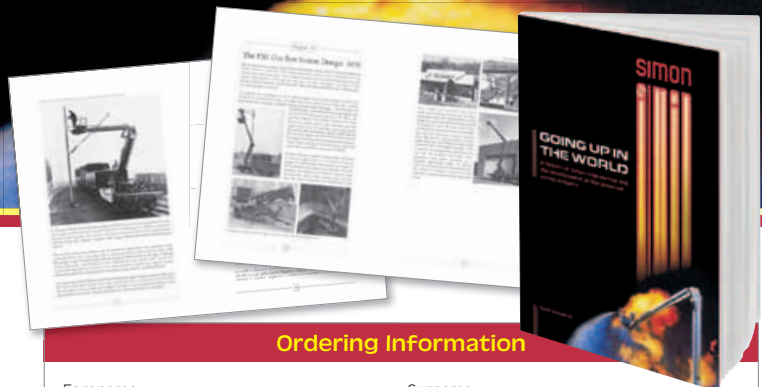


# In das Beste investieren

Mehr auf [www.isoli.com](http://www.isoli.com)



# GOING UP IN THE WORLD



**A history of Simon Engineering, the development of the powered access industry and a lifetime as an engineer, by Denis Ashworth**

Ashworth was a keen engineer and from an early age found himself in at the very start of the modern powered access industry.

His book is an unusual combination of autobiography and history of Simon Engineering Dudley, a pioneer of the powered access, the hydraulic equipment industry or in comparing modern day engineering challenges with those of an entirely different era.

The coffee table sized book, is highly readable and includes around 150 photographs and drawings from the very beginning of the industry. It is a 'must read' for anyone who is interested in powered access, the hydraulic equipment industry or in comparing modern day engineering challenges with those of an entirely different era.

The book is available direct from the publishers at £19.50, plus £4.50 postage and packing.

- Continental Europe €23 plus €6.50 postage & packing
- Rest of world \$31 plus \$10 shipping

### Ordering Information

Forename: \_\_\_\_\_ Surname: \_\_\_\_\_

Address: \_\_\_\_\_

Post Code: \_\_\_\_\_

Email: \_\_\_\_\_ Telephone: \_\_\_\_\_

**Please make all cheques payable to 'The Vertikal Press Ltd'**

I enclose a cheque for £24 (£19.50 + £4.50 p&p)

I enclose a cheque for €29.50 (€23 + €6.50 p&p)

I enclose a cheque for \$41 (\$31 + \$10 p&p)

Please invoice me: \_\_\_\_\_

Please debit my card:

Card No: \_\_\_\_\_ Issue No: \_\_\_\_\_

Issue Date: \_\_\_\_\_ Expiry Date: \_\_\_\_\_ 3 Digit Security Code: \_\_\_\_\_

Signature: \_\_\_\_\_ Date: \_\_\_\_\_

Please send completed order form to: The Vertikal Press, Box 6998 Brackley, NN13 5WY, UK. Alternatively, fax it through on +44(0)1295 768223 or scan & email [info@vertikal.net](mailto:info@vertikal.net)

# BAUMAG

## Baumaschinen-Messe



Sonderschau  
«Betonrückbau»

Quelle: KOBELCO ©

**2.– 5.2.2017 | Messe Luzern**

**Do–So 9–17 | [baumaschinen-messe.ch](http://baumaschinen-messe.ch)**

» So haben sich zuletzt **Time** und sein bisheriger Importeur für getrennte Wege entschieden. Time hat nun eine hundertprozentige Tochtergesellschaft namens Time Versalift SAS France aus der Taufe gehoben. Diese vertritt die komplette Versalift-Palette in Frankreich. Der Sitz liegt tief im Südwesten des Landes, in Morlaas unweit von Pau und den Pyrenäen. Das neue Servicezentrum für Versalift-Bühnen in Frankreich befindet sich in Angers im Nordwesten des Landes, in der Loire-Region. Geführt wird die neue Gesellschaft vom Technischen Leiter Laurent Cuyolla, der zuletzt bei Comilev tätig war.

Ex-Time-France-Chef Julien Bourrellis hat **Klubb** neu gegründet (siehe *Kran & Bühne Nr. 134, S. 48*) und sich jetzt auch den Pickup-Bühnen zugewandt. Neu im Programm ist das Modell KAT42, aufgebaut auf einem Renault Alaskan. Die Bühne bietet eine Arbeitshöhe von 13,80 Meter. Die Reichweite wird mit 6,40 Meter angegeben. Beide Werte erreicht die KAT42 dem Hersteller zufolge mit 200 Kilo im Korb. Die leichtgewichtige Maschine vertraut im Aufbau auf ein einfaches Parallelogramm sowie einem Teleskopausleger aus Aluminium. Eine einfache hydraulische Steuerung und innenliegende Schläuche und Kabel sollen die KAT42 unanfällig machen für extreme Temperaturen und raue Arbeitsumgebungen.

Noch ein Pickup: Der spanische Arbeitsbühnenhersteller **Talleres Velilla** lässt die **Movex** ATL14 vom Stapel. Die Neuheit gibt sich kompakt und mit zweiteiligem Teleskopausleger eine Arbeitshöhe

von 13,20 Meter. Als maximale Reichweite gibt der Hersteller 6,30 Meter an. Der Zwei-Personen-Arbeitskorb aus Glasfaser kann bis zu 225 Kilogramm aufnehmen. Das erste Exemplar der Movex ARL14 wurde auf einen Ford Ranger Pickup aufgebaut, wobei sich die vier A-Abstützungen an der Basis des Bühnenaufbaus befinden.

Fast kann man sagen, dass sich in solchen „Niederungen“ **Bronto** nicht aufhält. Das finnische Unternehmen – bekannt für seine Großbühnen – kann sich dennoch nicht auf seinen Lorbeeren ausruhen. Um in Höhen über 35 Meter neue Akzente zu setzen, wurde vor einigen Jahren die XR-Baureihe aufgesetzt. Die neue 70XR hat als Erstkunde bereits Berteit Arbeitsbühnen bestellt. „Kein anderer Hersteller hat eine 70-Meter-Maschine, die unter 32 Tonnen wiegt und dabei nicht mal zwölf Meter lang ist“, erläutert Geschäftsführer Roland Berteit und fügt an: „Das ist insofern wichtig für uns, als wir die Bühne ohne Sondergenehmigungen in Deutschland fahren können.“ Die Finnen streben eine EU-weite Fahrzeug-Typgenehmigung für ihre XR-Modelle an und haben sie für ihre beiden LKW-Bühnen aus der Baureihe – S56XR und S70XR – auch bereits erhalten. Dies vereinfacht die Registrierung wie auch den Wiederverkauf, heißt es. Auch die Fernsteuerung und die Winde haben zur Kaufentscheidung beigetragen, sagt Roland Berteit. Zusätzlich zur 1.100-Kilogramm-Auslegerwinde hat Berteit eine leichtere, 400 Kilogramm wiegende Winde für den ausfahrbaren Arbeitskorb gekauft wie auch ein Materialhebesystem und zusätzlich noch einen Generator. <<

Das Chassis: ein Ford Ranger – und darauf: eine Movex ATL14 von Talleres Velilla





**PICK and CARRY**



ORMIG S.p.A. PIAZZALE ORMIG  
 15076 OVADA (AL) ITALY  
 TEL. (+39) 0143.80051 r.a. - FAX (+39) 0143.86568  
 E-mail: mktg@ormigspa.com - sales@ormigspa.com  
 www.ormig.com - www.pickandcarry.com



www.vertikal.net

# KRAN & BÜHNE

Das Magazin für Kran- & Arbeitsbühnen-Anwender



## Ihr Vorteil:

Um leistungs- und wettbewerbsfähig zu bleiben, benötigt die Industrie hochqualifizierte und ihre Märkte betreffende Informationen. Diesem Verlangen kommt *Kran & Bühne* mit praxisorientierten Artikeln nach. Mit unseren Publikationen helfen wir den Lesern, gerade bei härteren Marktbedingungen, fundierte Entscheidungen zu treffen. Die Artikel werden von einem erfahrenen, international und in Deutschland tätigen Journalistenteam verfasst. *Kran & Bühne* liefert dem Leser Neuigkeiten und Baustellenberichte. Ein wichtiger Bestandteil sind dabei harte Fakten darüber, welche Ausrüstung für welche Einsätze geeignet ist.



## Abonnieren Sie jetzt einfach & bequem!

**Per Fax: (07 61) 88 66 814**

oder per Post: **Kran & Bühne | Sundgaullee 15 | D-79114 Freiburg**

Tel. (07 61) 89 78 66 0 | Fax (07 61) 88 66 814 | E-Mail: info@vertikal.net | www.vertikal.net

- Ja, ich abonniere *Kran & Bühne* für ein Jahr (8 Ausgaben) für 26,- Euro (inkl. 7% MwSt.) frei Haus (bzw. 39,- Euro für Abonnenten außerhalb Deutschlands).
  - » Name/Vorname: .....
  - » Firma: .....  
Umsatzsteuernummer (nur bei Firmen)
  - » Straße/Postfach: .....
  - » Postleitzahl/Ort: .....
  - » Land: .....
  - » Tel.: .....
  - » Fax: .....
  - » E-Mail-Adresse: .....
  - » 1. Unterschrift des Abonnenten: .....
  - » Ich wünsche folgende Zahlungsweise:
    - Bargeldlos per Bankeinzug
    - gegen Rechnung (nur in Deutschland)
  - » IBAN: .....
  - » BIC: .....
  - » Geldinstitut: .....
  - » Firma: .....
  - » Postleitzahl/Ort: .....
- Hiermit bestätige ich, dass die Abbuchung des jährlichen Abo-Betrages von 26,- Euro für o.g. Firma/Anschrift vorgenommen werden kann.
- » 2. Unterschrift des Abonnenten: .....

Widerrufgarantie: Das Abonnement kann jederzeit und ohne Angabe eines Grundes widerrufen werden. Die Kosten für nicht zugestellte Ausgaben werden zurückerstattet.



# Wachsen mit den Aufgaben



Raupenkraneinsätze in heimischen Fluren und Auen gibt es diesmal zu beschauen: von Helvetiens Größtem bis hin zur Montage einer über 200 Meter hohen Windkraftanlage. Von Alexander Ochs.

Im Hunsrück feierte Hofmann seine Premiere mit dem vollen „Boom Booster“

Raupenkraneinsätze in heimischen Fluren und Auen gibt es diesmal zu beschauen: von Helvetiens Größtem bis hin zur Montage einer über 200 Meter hohen Windkraftanlage. Von Alexander Ochs.

Das angestammte Terrain für große Raupenkrane liegt für gewöhnlich in Großprojekten – und die liegen häufig im Mittleren Osten, im entfernten Asien, in Nordamerika oder gar *down under*, auf der anderen Seite der Erdkugel. Wenn es nicht gleich in den vierstelligen Traglastbereich geht, kann man auch mal vor Ort Glück haben und einen Raupenkrane mit hoher Tragkraft im Einsatz bewundern. Oberhalb von 500 Tonnen zum Beispiel. Eine waschechte Premiere hat der 650 Tonnen Gittermastraupenkrane Superlift 3800 hingelegt: Er installierte eine Windkraftanlage mit einer Höhe von deutlich über 200 Metern. Die Hofmann Kran-Vermietung aus Paderborn setzte dabei zum ersten Mal den vollen „Boom Booster“ ein. Die geschweißte Stahlkonstruktion besteht aus sieben jeweils zwölf Meter langen Teilstücken, die sich direkt an den Kran anbauen lassen, und wartet nur auf solche Einsatzszenarien wie hier im Hunsrück: Denn in dieser Konfiguration kann der Kran eine maximale Hakenhöhe von 174 Metern erreichen und dabei Lasten bis 80 Tonnen heben.

## 227-Meter-Marke geknackt

„Wir hatten mit dem Superlift 3800 zwar schon mehrere Standardhübe von Windkraftanlagen bis 144 Meter Nabenhöhe durchgeführt – aber in Bickenbach mussten wir mit dem Kran erstmalig die 227 Meter Gesamtanlagenhöhe knacken“, beschreibt Kranfahrer Christoph Bergmaier die knifflige Aufgabe. In dem Fall liegt die Nabenhöhe bei 164 Metern. Daher rüstete das Hofmann-Team den Kran mit dem kompletten „Boom Booster“ inklusive des

(den Telezylinder ersetzenden) Verstellrahmens „Flex Frame“ und des abkoppelbaren Gegengewichts am teilbaren Rahmen „Split Tray“. Volles Programm also. Für den Aufbau der Nordex-Windmühle war der Raupenkrane mit 165-Meter-Hauptausleger und einer zwölf Meter langen LF-Spitze gerüstet. Diese Stecktechnik von Terex Cranes machte aufwändiges Umstapeln der Gewichte überflüssig und ersparte dem Unternehmen so Montagezeit, Personal und den Einsatz eines Hilfskrans. Dank des flexiblen Rahmens konnten die Monteure den Superlift-Radius auf 21 Meter erhöhen und so den Ausleger mit seiner Gesamtlänge von 177 Metern ohne Hilfskrane aufzurichten. Nur eine Widrigkeit stand dem Einsatz des Krans noch im Weg: das starke Gefälle. Dafür wurde ein entsprechend langes Widerlager errichtet, um den Kran waagrecht bei null Grad zu halten. Nachdem der Kran aufgerichtet war, wurde das überschüssige Superlift-Gegengewicht einfach herausgenommen und der Kran in die erforderliche Arbeitskonfiguration gebracht. Mit einem „Rest-Balast“ von nur 25 Tonnen war der Kran in der Lage, die anstehenden Hübe zu bewältigen. „Den Arbeitsballast haben wir mit dem *Flex Frame* zudem auf 13 Meter an den Kran herangefahren, so dass wir mit minimalem Gegengewichtsradius bequem auf der engen Baustelle rangieren konnten“, erklärt Bergmaier. Für ihn als Kranfahrer war natürlich eines spannend: Wie verhält sich der 650-Tonner mit montiertem *Boom Booster*? Nach getaner Arbeit konnte er sich entspannt zurücklehnen und feststellen: „Genau so präzise und leichtgängig wie mit serienmäßigem Hauptausleger. Sogar beim An-

heben schwerer Lasten gibt es kein Knacken in der Konstruktion, wie ich es von anderen Kranen kenne!“

Einen dicken Fang hat die Schweiz gemacht: Die Fanger Kran AG beschert den Eidgenossen den größten Raupenkrane im ganzen Land. Liebherr bietet seit Ende 2015 seinen LR 1750 in der neuen Version an, wobei vor allem die bequemere Führerkabine und der auf über 38 Meter deutlich verlängerte Derrickauser verändert wurden. Unter Umständen – in manchen Rüstzuständen und nur im Hauptauslegerbetrieb – ermöglicht das beim LR 1750/2 stärker ausgeführte Anlenkstück laut Hersteller Traglaststeigerungen von bis zu 30 Prozent. Beim Kunden scheint das Konzept anzukommen: Allein im ersten Produktionsjahr kann Liebherr 15 Exemplare des 750-Tonnens ausliefern. Das einzige Schweizer Exemplar darunter topt wie gesagt in puncto Traglast sämtliche Raupenkrane des Landes. Damit bleibt sich Fanger Kran in gewisser Weise treu: Als sich das Unternehmen vor knapp 20 Jahren, 1997 war es, einen LR 1400 mit 400 Tonnen Traglast zulegte, handelte es sich damals ebenso um den stärksten Raupenkrane des Landes. Der neue 750-Tonner ersetzt nun den alten Kran. Dass die Geschäftsführung von Fanger ein gutes Gefühl beim Kauf dieses stärkeren Raupenkrans zu haben scheint, zeigen allein die bis zum Jahresende gut gefüllten Auftragsbücher für den LR 1750/2. „Alle Arbeiten für den Kran in diesem Jahr hätten wir mit unserem LR 1400 nicht oder zumindest nicht in dieser Form anbieten können“, erklärt Projektleiter Josef Waser. >>



Auch der Flex Frame und der Split Tray des Terex Superlift 3800 kamen zum Einsatz



Der neue LR 1750/2 von Fanger ist der größte Raupenkran in der Schweiz



Sennebogens Teleraupe 6113 in Neumarkt in der Oberpfalz

## Ersteinsatz für Helvetiens Größten

Gleich beim ersten Einsatz sollte der neue Raupenkran den Tausch eines mächtigen Zylinders in einer Produktionsanlage bewältigen, selbstverständlich bei schwierigen Platzverhältnissen und unter Zeitdruck. Wie es sich gehört eben. Zumal die Produktion dafür komplett stillstehen musste. Liebherr schickte deshalb gleich einen Servicetechniker mit, der Kranfahrer Tony Burch während der gesamten Einsatzdauer zur Seite stand. Der Lastfall, den Burch zu händeln hatte, war kolossal: 270 Tonnen. Bevor der alte Zylinder ausgehoben werden konnte, musste zunächst eine Hilfsbühne eingehoben und installiert werden. Nachdem die Stahltrommel aus der Anlage auf dieses Gerüst gezogen war, konnte das rund 30 Tonnen schwere Gehänge an die Last angeschlagen werden. Um die gigantische Röhre aus dem Werk zu heben, musste die Ausladung von 31 Meter leicht verringert und die insgesamt 270 Tonnen zunächst auf 64 Meter Hakenhöhe gezogen werden. Erst dann setzten die Raupenträger sich behutsam in Bewegung. Während der Kran die rund 15 Meter lange Strecke zurücklegte, wurde der gewaltige Stahlzylinder über Silos und Werkshallen geschwenkt und anschließend abgesetzt. Hierfür – wie auch für den Einbau des neuen Bauteils zwei Tage später – war der LR 1750/2 mit der beachtlichen Menge von 575 Tonnen Ballast ausgestattet. Allein die am Derrickausleger hängende Palette des Schwebeballasts war mit 360 Tonnen so gut wie maximal bestückt. Nach dem gelungenen Debüt bei Luzern hat der Fanger-Kran am Zürichsee eine Brücke demontiert und in Dietikon Brückenträger mit 240 Tonnen Stückgewicht gehoben. Und genau das dürften in den kommenden Jahren auch der Einsatzschwerpunkt für den silbergrau lackierten Kran sein: Hebearbeiten bei Brückenbauten. Bis zum Jahresende sammelt Fangers neues Flaggschiff Einsatzerfahrung bei Brückenprojekten im Jura, in Bern und im Wallis.

Auch wenn er auf den Namen „Star-Lifter“ hört – aus Niederbayern stammt der Gittermastraupenkran mit dem amerikanisch anmutenden Namen. Hinter dem Star-Lifter 5500 verbirgt sich die jüngste Aktualisierung von **Sennebogen**. Der 180-Tonner musste motor-technisch überarbeitet – der Emissionsstufe Tier 4f angepasst – werden und verfügt nun über einen Dieselmotor mit 261 kW. Die Krane aus Straubing erfreuen sich insbesondere in der Heimat großer Beliebtheit, das gilt auch für die Teleskopraupenkrane. So kam vor kurzem ein 120-Tonner vom Typ Sennebogen 6113 in Neumarkt in der Oberpfalz zum Einsatz. Dieser ackerte beim Bau eines 90 Meter langen Regenrückhaltebeckens: Die Betonfertigelemente, die er einheben musste, waren etwa 3 x 4 Meter groß und brachten jeweils 32 Tonnen auf die Waage. Stück für Stück und mit viel Geschick haben die beiden Kranfahrer Roland Schiener und Axel Tilch von der Firma Gollwitzer Interna-



tional die Bauteile aufgenommen und anschließend über eine Strecke von rund 25 Metern am Haken verfahren. Knapp 1.000 Kubikmeter Wasser wird der unter der Fahrbahndecke verlegte Kanal künftig bei Starkregen fassen können. „Mit dem Telekran können wir die Bauteile erstens entladen, zweitens dank Raupenlaufwerk sicher verfahren und bis vor die Baugrube transportieren und drittens punktgenau platzieren“, fasst Bauleiter Josef Scherer zusammen.

Großer Sennebogen-Kunde ist auch die Firma Franz Bracht. Bei einem Projekt in Offenburg hat der Kranvermieter gleich drei Raupenkrane des Herstellers im Einsatz gehabt: zwei 140-Tonner vom Typ 4400 sowie ein 180-Tonnen-Raupenkran 5500. Aus rund 1.700 Kubikmeter Stahlbetonelementen ist im Laufe der Monate das Grundgerüst eines neuen Möbelhauses entstanden. Dabei wurde jeder „Gebäudearm“ von einem der Krane versorgt.

„Kleinere „Brötchen“ backen die Raupenteleskopkrane von Marchetti aus Italien. Zur Wahl stehen zwei Modelle mit 25 und 70 Tonnen Tragkraft. Der Sherpina 25 ist in Transportstellung 2,5 Meter breit und wiegt selbst 25 Tonnen. Der größere Bruder kommt mit seinem 42-Meter-Ausleger (plus 14,5 Meter langem Fly-Jib) auf ein Eigengewicht von 56 Tonnen.

## Weiterer Fokus

Guter Tummelplatz für Raupenkrane sind derzeit – und über die nächsten Jahrzehnte – Infrastrukturprojekte, und das nicht nur hierzulande. Stichwort: marode. Das sieht in Moskau nicht besser aus als im Ruhrpott. Das russische Brücken- und Straßenbauunternehmen Mostotrest baut eine neue Autobahntrasse in der Metropole, die über Stelzen führt. Zum Konzept gehören kreuzungsfreie Ausfahrten sowie die Erweiterung der Moskauer Ringstraße. Die Hebearbeiten wie auch zahlreiche Stütz- und Fundamentarbeiten übernimmt ein Sennebogen 3300 mit 125 Tonnen Tragkraft. Während der dreijährigen Bauzeit hob der Raupenkran hunderte tonnenschwere Fertigteile ein.

In Nordamerika konnte die Firma Precast Services Inc. (PSI) zum ersten Mal ihren neuen Manitowoc MLC300 mit dem variablen Gegengewicht einsetzen, beim Bau eines Parkhauses in Lansing im US-Bundesstaat Michigan. Gefordert war ein Kran, der 35 Meter Auslage bietet und bis zu 32 Tonnen schwere Elemente händeln kann. „Der MLC300 war der perfekte Kran für diese Situation; seine Traglasten sind einfach phänomenal“, urteilt Aaron Vnuk von PSI. „Vor dem MLC300 mussten wir einen größeren 363-Tonnen-Kran einsetzen, um die für dieses Projekt benötigte Reichweite und Tragfähigkeit sicherzustellen. Damit wären die Projektkosten um mindestens 100.000 Dollar gestiegen.“ Auch die Zeit fürs Richten und Abbauen verkürzte sich um einen Tag. Harley Smith, bei Mani-

towoc Produktdirektor für Raupenkrane weltweit, sagt: „Zweifelsohne ist für uns als US-Hersteller der nordamerikanische Markt der wichtigste, aber auch im Mittleren Osten sind wir stark.“ Der US-Hersteller Link-Belt ersetzt nach gut zehn Jahren seine Gittermastraube

298 HSL durch den neuen, 226 Tonnen starken „298 Series 2“. Kernpunkt ist eine neue Wippspitze, die knapp 60 Meter lang ist und mit einem 55-Meter-Ausleger kombiniert werden kann. Vor allem wurde der neue 298 transportoptimiert. <<



Vom LR 1500 hat Liebherr binnen eines Jahres über 20 Stück verkauft, auch an Mammoet



Kommt ein Sherpa geflogen: Marchettis 70-Tonner in Londons Nobelstadtteil Kensington



Der MLC300 beim Bau eines Parkhauses in Lansing, USA



In der Ortenau schufteten zwei 4400 und ein 5500 von Sennebogen

# Kato kommt

Der CR130Ri bietet 13 Tonnen Traglast



Den Anfang machen zwei Neuheiten aus dem bekannten Citykran-Segment: der Kato CR-130-Ri mit einer maximalen Traglast von 13 Tonnen und der Kato CR-200-Ri mit einer maximalen Traglast von 20 Tonnen. Mit dem 35-Tonner Kato CR-350-Ri, der 26 Tonnen auf die Waage bringt, steht zudem ein Geländekran zur Verfügung. Mit diesen drei Modellen wollen die Japaner, die den europäischen Markt bisher stiefmütterlich behandelt haben, ein Stück vom Kuchen abbekommen, sich ihren Marktanteil in Europa sichern.

Dietlind Körner erklärt: „Der Erfolg unserer Minikrane hat gezeigt, dass man mit einem sehr guten Nischenprodukt eine Lösung in der He-

betechnik anbieten kann, die für den Anwender renditeträchtig, technisch hochinteressant und vielseitig einsetzbar ist. Die neue kompakte Citykran-Klasse bietet hervorragende Synergien zu unserem Produktangebot aus dem Hause Unic: Wem ein Unic-Minikran zu klein und ein 40-Tonnen-Mobilkran zu groß ist, der findet hier für einen Großteil der tagtäglichen Einsätze einen kompakten und wendigen Citykran, der selbst in eine Zwei-Meter-Auto-Parklücke passt“, fasst die Geschäftsführerin von Mini & Mobile Cranes Körner zusammen.

Ein Blick zurück: Da die Aufbau- und Ladekrane im Lauf der Jahre in Tragkraftbereiche vorgestoßen sind, die zuvor nur kleineren 2-Achs-Mobilkrane vorbehalten waren, brachten die Mobilkranhersteller noch stärkere Krane im unteren Tragkraftsegment und setzten verstärkt auf 3-Achser. Das aber führte dazu, dass die Produktion der kleinen 2-Achser mit 20 bis 30 Tonnen Hubkraft eingestellt wurde. Genau hier setzt Kato an: Die Japaner bieten kleine, wendige Krane als Nischengerät mit einem laut Körner „unschlagbaren Preis-Leistungs-Verhältnis“ sowie einem „All In“-Paket. Sprich: Mit den Kato-Citykrane bietet Mini & Mobile Cranes Körner eine weitere Speziallösung an, die ein effizientes Lösen von Hubproblemen in beengten und schwer zugänglichen Arbeitsbereichen ermöglicht, seien es enge Zufahrten, kleine Hinterhöfe oder Bauwerke mit beschränkter Tragfähigkeit wie Brücken oder Tiefgaragendecken. Oft geht es hier um Einsätze mit einer erforderlichen Hubkraft von maximal zwei bis drei Tonnen.

Zur Standardausrüstung gehören Allradantrieb, variable Abstützung, zwei Hubwinden, eine hydraulische Unterklappspitze, eine Rückfahr- sowie eine Seitensichtkamera, Lastmomentbegrenzer mit Touchscreen-Bedienpanel, elektrisch verstellbarer Außenspiegel und Stauraum für Abstützplatten. Beide Modelle verfügen zudem über eine Pick-&-Carry-Funktion von bis zu 3,2 beziehungsweise 4,3 Tonnen, die insbesondere bei Einsätzen in der Industrie – Stichwort: Maschinenzüge – vorteilhaft ist. Apropos Industrie: Ein 400-Volt-Elektroantrieb für emissionsfreie Arbeiten in geschlossenen Räumen sowie eine Funkfernsteuerung sind bereits in Planung und sollen demnächst das Angebot abrunden.

Auf eine maximale Hubhöhe von 47,3 Metern und einen Arbeitsradius von 30 Metern kommt der Geländekran CR-350Ri. Der 2-Achser wird aufgrund seines Eigengewichtes von 28 Tonnen als RT-Kran geführt. Die 6,5 bis 14 Meter hydraulisch verstellbare Unter-Klappspitze bietet eine Abwinkelung von +5 bis +60 Grad und eine maximale Tragkraft von 3,2 Tonnen. Der CR-350Ri verfügt über die gleiche Standardausrüstung wie seine kleinen Geschwister und wuppt im Pick & Carry-Modus noch 9,5 Tonnen. Körner resümiert in sympathischer Offenheit: „Diese Maschinen sind keine Alleskönner. Sie möchten einfach nur zeigen, dass es auch anders gehen kann als früher – nach dem Motto ‚Zurück für die Zukunft!‘“ **K & B**



Eine Pick-&-Carry-Funktion ermöglicht Arbeiten in der Industrie



Die Unter-Klappspitze des CR-350Ri

Der CR-130Ri bietet eine maximale Hubhöhe von 30,3 Metern bei einem Eigengewicht von 13,8 Tonnen. Der 20-Tonner CR-200Ri punktet mit einer maximalen Hubhöhe von 34,8 Metern und kommt vollausgestattet auf 19,7 Tonnen. Straßenfahrten sind – mit den erforderlichen Fahrgenehmigungen – also kein Problem. Bernd Schubert, Geschäftsführer von Baumo Kranservice, räumt ein: „Als kleinen Kompromiss könnte man die maximale Fahrgeschwindigkeit von rund 55 km/h einstufen. Aber in der aktuellen Verkehrssituation steht und fährt es sich im Stadtverkehr für alle gleich – egal mit wie viel PS.“

## Hintergrund

Das Familienunternehmen Kato Works aus Japan wurde 1895 gegründet und entwickelt seit 1938 Krane. Die Produktpalette für den asiatischen Markt umfasst derzeit Autokrane, All-Terrain- sowie Rough-Terrain-Krane bis hinauf zu 130 Tonnen. Während die irische Firma Rivertek sich um den Europa-Import der Krane kümmert, fungiert der Duisburger Betrieb als Generalvertretung für Deutschland.



Ein Jahr nachdem der japanische Kranhersteller Kato Works seine Rückkehr in den europäischen Markt verkündet hat, bringt Mini & Mobile Cranes Körner die City-Krane zurück nach Deutschland. Kran & Bühne berichtet.

# Groß aufgefahren

Mehr als 330 Weltpremierer, darunter über 100 Europa-Premieren, waren in der niedersächsischen Hauptstadt „live und in Farbe“ zu sehen. Die Nutzfahrzeugbranche insgesamt boomt: zwischen 5 und 15 Prozent Absatzzuwachs (je nach Gewichtsklasse und Sparte) sind 2016 gegenüber dem Vorjahr zu verzeichnen. Die Branche der Hubarbeitsbühnen, Ladekrane und – diese vor allem – Transportfahrzeuge wie Tieflader profitiert dabei vor allem von der guten Baukonjunktur.

Palfinger als einer der „großen“ Anbieter auf mehreren Sektoren hatte neben anderen Exponaten die neue leichte Bühne P250BK im Gepäck, deren Teleskopsystem aus Aluminium mittlerweile das Markenzeichen der so genannten „Light-Klasse“ ist. Neben dem reduzierten Gewicht verfügt das Teleskop dieses Modells nach Firmenangaben über die höchste Reichweite in dieser Klasse mit 16,9 Metern und einer Arbeitshöhe von 24,7 Metern. Unterflurarbeiten und Versetzfahrten sind mit der P250BK problemlos möglich. Dank der stabilen Leichtbauweise ist ein Aufbau auf Euro6-Fahrgestelle mit einem zulässigen Gesamtgewicht von 3,5 Tonnen inklusive Fahrer und Beifahrer machbar – also fahrbar mit dem verbreiteten B-Führerschein. Neue, größere Alu-Vierkantprofile machen den Arbeitskorb um 68 Prozent steifer und robuster als den des Vorgängermodells. Der Hydrauliksteuerblock sorgt zudem für ein effizienteres Hydrauliksystem, welches Lärm vermeidet und Treibstoffkosten reduziert.

Hiab hatte für seine Messepräsenz den Pavillon unter dem Hermesturm belegt und zeigt dort nahezu seine ganze Produktpalette, darunter den neuen leichten und kompakten X-HiPro 232 aus der mittelgroßen Ladekranserie, die um sage und schreibe 24 Modelle erweitert wurde. Die neuen Krane dieser Serie sind mit manuellen und Fernsteuerungssystemen erhältlich, dadurch kann jeder Nutzer genau das System auswählen, das am besten zu seinen Anforderungen passt.

Fassi Gru hatte zahlreiche Neuheiten mitgebracht

Die nach eigenen Angaben weltweit wichtigste Messe für Transport, Logistik und Mobilität peilt wieder einmal neue Rekorde an. Mit dabei: Tieflader, Ladekrane und Hubarbeitsbühnen auf LKW-Basis. Aus Hannover berichtet Jürgen Hildebrandt.

Allen neuen Modellen ist gemeinsam ist, dass sie einfach auf dem LKW-Chassis montiert werden können. Die gesamte Installation wurde auf ein möglichst niedriges Gesamtgewicht ausgelegt: Die neuen Modelle liegen beim Maximalgewicht um 300 Kilogramm unter den Vorgängermodellen, wodurch zusätzliche Nutzlast möglich wird. Wie bei allen neuen mittelgroßen Kranen wird auch beim X-HiPro 232 das High-Tech-Lackierverfahren „N-Durance“ eingesetzt, das eine langlebige Lackierung und eine überzeugende Optik für lange Zeit garantieren soll. Hiab stellte außerdem seine Innovation in der Großkranserie vor: den neuen X-HiPro 558, nach eigenen Angaben den stärksten Kran, der auf 3-Achs-LKW aufgebaut werden kann. Der Großkran, der schon auf der diesjährigen bauma zu sehen war, ist für das Heben schwerer und sperriger Lasten konzipiert. Er bietet 20 Prozent mehr Hubleistung als vergleichbare Krane von entsprechender Größe. Das Modell ist mit der intuitiven und präzisen „HiPro“-Steuerung ausgestattet.

Weltpremiere feierte Palfingers neue „Light Class“-Bühne P250PK



Eli Ferrari präsentierte seine „New Age“-Reihe 7000-9000 im Innenbereich

Bei Fassi Gru gab es vier neue Kranmodelle, sieben Fahrzeuge mit Kranaufbau und Innovationen auf dem Gebiet der Automatisierung zu sehen. Vier neue Kranmodelle aus der leichten, mittleren und schweren Baureihe feierten auf der IAA Premiere: Der F26A Active Crane (ersetzt den F22A) zeichnet sich durch eine kompakte Bauweise bei reduzierten Gesamtabmessungen und durch ein geringes Eigengewicht bei einer Hubkraft von bis zu 2,3 mt aus. Dazu der F32A Active Crane, der die positiven Eigenschaften des F28A ‚fortsetzt‘ und ideal für die Montage auf leichte Nutzfahrzeuge geeignet ist. Nach der Vorstellung des F255A im April 2016 hat das italienische Unternehmen nun die „xe“-Baureihe um ein neues mittelschweres Modell erweitert: den F305A. Dazu gesellte sich der „F710RA xhe Dynamic Crane“ im Bereich der Krane mit Endlosschwenkwerk und hoher Traglast. Seine Besonderheit: der F710RA orientiert sich bei den Abmessungen und im Gewicht am kleineren Kran Typ F660RA, bei der Leistung aber am nächststärkeren Typ F720RA.

Die niederländische Hyva war auf der IAA 2016 mit Lösungen aus den Produktreihen Kippen, Containerumschlag und Krane vertreten. Hyvas Angebot umfasst die Marken Hyva, Kennis, F.lli Ferrari und Amco Vebe. Neu war vor allem die Kranreihe der 13- bis 16-mt-Klasse. Die eigene Baureihe umfasst verschiedene Aufbau-, Teleskop- und Gelenkkrane in Baugrößen von 1 bis 80 mt. Es gibt Modelle für alle Anwendungsfälle, und fast alle Typen (außer HBR-Baureihe, HB460, HB700) erfüllen die CE-Sicherheitsnormen. <<

Multitel Pagliero ließ seinen Bühnen auf 3,5-Tonnern fast bis zum Hallendach ausfahren



Viel Betrieb herrschte bei guten Wetterbedingungen vor allem auf den Freiflächen

Im Freigelände konnten die HMF-Ladekrane bei bestem Wetter unter die Lupe genommen werden



Hyva zeigte sein umfangreiches neues Ladekranprogramm

Erst ganz kurz vor Messebeginn fertiggestellt wurde ein MKG-Ladekran HLK 531 HPa5, aufgebaut auf einem Volvo-3-Achser. Über 14 Meter hydraulische Reichweite mit drei Tonnen Tragkraft an der Spitze prädestinieren ihn für schwere Lasten zum Beispiel im Baustofftransport





Das Aufgebot auf dem Spielfeld

## Fünzig und kein bisschen leise

Mit einem außergewöhnlichen Event hat Genie sein 50-jähriges Bestehen gefeiert. Der Hersteller, der in Redmond im US-Bundesstaat Washington seinen Sitz hat, hat das EMP-Museum in Seattle hierfür ausgewählt, ein im Jahr 2000 eröffnetes Museum für populäre Musik aus der Feder des Stararchitekten Frank Gehry. Es steht direkt neben dem Wahrzeichen der Stadt, der Space Needle. Im spektakulären Rahmen durften die 300 Gäste einfach nur den Moment genießen.

Doch zugleich will Genie ja nicht nur den Blick zurück wenden, sondern auch die nächsten 50 Jahre anknabbern, wenn man so will. Einen ersten wichtigen Hinweis lieferte schon die auf der bauma 2016 vorgestellte neue 16-Meter-Gelenkbühne Z-45/25XC. Das Kürzel „XC“ steht für „extra capacity“, also höhere Traglast. In Seattle nutze der US-Hersteller den großartigen Rahmen des „Safeco Field“-Baseballstadions, Heimstätte der Seattle Mariners. Das damals teuerste Baseballstadion der Welt – über eine halbe Milliarde Dollar kostete der 1999 eröffnete Bau – fasst zwar 48.000 Zuschauer, doch an diesen Tagen zwischen Spätsommer und Frühherbst kamen nur Genie und seine Gäste in den Genuss des satten Grüns. Davor posierten die Arbeitsbühnen in strahlendem Königsblau, allen voran die SX-135XC. Die Teleskopbühne ist die erste einer neuen XC-Baureihe. Neben einer Reichweite von satten 27,43 Metern – das sind drei Meter mehr als bei jedem anderen Boomlift derzeit – bietet die Maschine eine Arbeitshöhe von 43,15 Metern. Dafür benötigt die Bühne nur zweieinhalb Minuten. Die Korblast liegt bei 300 Kilogramm für das komplette Arbeitsdiagramm und maximal bei 454 Kilogramm. Wie die Z-45/25XC bietet sie zwei Arbeitsdiagramme. Dies ist in erster Linie dem Umstand geschuldet, dass die Bühnen auf die neuen ANSI-Standards getrimmt werden, denen wie bei den europäischen Normen der ISO-Standard zugrunde liegt. Adam Hailey, Genie-Direktor für Produktmanagement, erklärt: „Alle XC-Modelle haben eine leicht zu

wartende Wägezelle, die das Korbgewicht überwacht und bei Überladung die Bewegungen stoppt.“ Standardmäßig kommt die Neuheit mit dem Dreifach-Einstieg-Korb.

Voll ausgefahren steht die Bühne auf einem 3,94 x 4,11 Meter großen „Fußabdruck“ – dem neuen „Mini-X-Chassis“, also einer kompakteren Version des patentierten X-Chassis, wie es beim Superboom SX-180 und bei der ZX-135 zum Einsatz kommt. Das lässt sich ebenso ein- und ausfahren, ist aber nur zwei Drittel so breit wie das ‚große‘ X-Chassis. Eingefahren misst es 2,49 x 4,11 Meter, und die Transportlänge liegt bei 13,3 Metern. Das Gewicht der SX-135XC beträgt 21.727 Kilogramm. Der Hecküberstand ist 1,14 Meter. Auch sechs Meter Unterflur lässt sich mit der neuen 43-Meter-Bühne arbeiten. Ein Deutz TD2.9 L4 mit 74 PS spendiert die nötige Power. Allradlenkung und -antrieb sind Standard. Der Telegib kann von 5,94 auf 9,14 Meter ausfahren und winkelt um 125 Grad ab, 55 nach unten und 70 nach oben. Damit dürfte Genie den Wettbewerbern eine harte Nuss zum Knacken geliefert haben. Und das ist erst der Starschuss. Gut möglich, dass wir schon bald eine kleinere wie auch größere Version aus der XC-Reihe sehen werden. „Wir haben eine Firmengeschichte mit einer Vielzahl von Innovationen“, fasst Genie-Chef Matt Fearon zusammen, „Wir wollen ein Komplettanbieter sein. Deshalb wollen wir auch zu unserem Fünzigsten so richtig auf den Putz hauen.“



Die neue Genie SX-135XC

# Wiener Kongress 2.0



Das Plenum, rund 120 Leute

Die Europlattform begrüßt eine „neue Ära“: 201 Jahre nach dem Wiener Kongress feiert die Konferenz ihr zehntes Jubiläum – in einem 101 Jahre alten Prunkbau der Österreichischen Länderbank. Alexander Ochs berichtet.

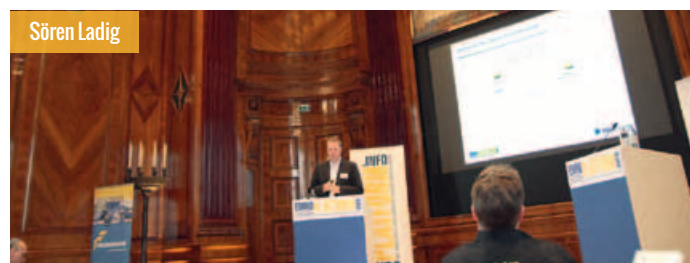
Mitten im ‚Goldenen Quartier‘ der Donaumetropole liegt das luxuriöse Park Hyatt Hotel. Genau der richtige Rahmen, um eine goldene Zukunft für die Arbeitsbühnenbranche auszurufen? Zumindest will die englischsprachige Tagung, zumal in ihrem zehnten Jahr, den Blick nach vorne richten; auf eine „Neue Ära in der Vermietung“, so der Titel. Den Anfang macht NES-Rentals-Boss Andy Studdert, zugleich IPAF-Präsident, der vor-macht, wie sich neueste Technologie effektiv nutzen lässt, um die Kundenbedürfnisse zu treffen. Er rät, alle Abläufe im Unternehmen erst einmal zu dokumentieren – als Grundlage für die Vermietung. Bei seiner Firma NES Rentals sind seit 2011 alle Maschinen mit einem Barcode beklebt, der ihren Zustand wiedergibt. Mittlerweile ist NES dazu übergegangen, den Mietpreis der Maschinen täglich zu ändern – so wie die Tankstellen beim Sprit. Auch preist der ehemalige Luftfahrt-Manager Studdert die Heimarbeit, das berühmte „Home Office“. Wichtig sei es dabei, sich nicht vom Kunden abzukoppeln, sondern den direkten Kontakt zu suchen.

Davon kann Ruthmann ein Lied singen: Nach dem kommerziellen Desaster mit der technologischen Pioniertat des TTS1000 vor 15 Jahren ist das Unternehmen heute der wohl am besten aufgestellte LKW-Bühnenhersteller und arbeitet gezielt hin auf Innovationen, seit 2014 mit einem festen Innovationsmanagement, wie Geschäftsführer Rolf Kulawik berichtet. Zusammen mit Ruthmann-Austria-Chef Bernhard Reinisch und Reitinger-Geschäftsführer Dr. Reinhard Hofer lässt er die Geschichte der LKW-Bühne Revue passieren, um zugleich einen Blick in die Zukunft zu richten. „Sie werden bahnbrechende Leistungssteigerungen erleben in der nahen Zukunft“, verspricht Kulawik.

Einem weiteren Zukunftsthema widmet sich Eline Oudenbroek: dem Hybridantrieb. Die Holland-Lift-Geschäftsführerin rechnet damit, dass Lithium-Ionen-Akkus im Laufe der kommenden zehn bis 15 Jahre erschwinglich werden – und sich dann durchsetzen, auch aufgrund der gesetzgeberischen Vorgaben und Klimaschutzziele. Sie andere Branchen zum Vorbild nehmen – ein Thema, das sich wie ein roter Faden durch die Konferenz zieht. Sören Ladig, CEO der Zeppelin-Tochter Klickrent, sieht seinen Online-Marktplatz für Maschinen als „Airbnb für Baumaschinen und Co.“ Mehr Akteure, mehr Maschinen, das bedeute verschärfter Wettbewerb, Preiskampf und Servicedruck. Überraschende Einblicke liefert Alexander Schussler von Smartequip. Er zeigt auf, wie indirekte Kosten, nämlich Verwaltungskosten, für einen Standardvorgang wie die Ersatzteilbestellung, zu enormen Einsparungen führen können. Sein Resümee: Konsequenterweise angewandt, lässt sich mit Automatisierung die Maschinenverfügbarkeit deutlich erhöhen – und sogar der Gesamtumsatz um 1 bis

1,5 Prozent pushen. Bei Boels werde das System seit drei Jahren erfolgreich eingesetzt.

Über Sicherheit in allen Prozessen informiert Alice Henault von Loxam, wobei ihr Unternehmen unter anderem die Korbneigung bei Arbeitsbühnen auf +/- 10 Grad begrenzt, um Unfällen vorzubeugen, um nur ein Beispiel zu nennen. Eine neue Generation von Schulungen wurde anschließend vorgestellt – mit der virtuellen Hightech-Brille. Noch dieses Jahr will die IPAF eine Demoversion herausbringen. Ebenso interessant: eine Handy-App von Trackunit, mit der sich verschiedene Zugangsberechtigungen managen oder überprüfen lassen, sobald sich der Bediener via Smartphone identifiziert. Der AUV-Mann Dietmar Geyer lässt es sich nicht nehmen, der Branche zum Thema Unfallschutz einiges ins Stammbuch zu schreiben. Er sagt: „Arm- oder Korbneigungen sollten beim Erreichen bzw. Überschreiten der Grenzneigung unmöglich sein.“ Auch eine automatische Homefunktion, die einen im Notfall sicher runterbringt, sowie eine standardisierte einheitliche Steuerhebelbelegung fordert er. Das Fazit der Veranstaltung lautet: Alles in allem gute Anregungen in majestätischem Rahmen. Apropos: Vom Balkon der Kirche gegenüber wurde 1806, nachdem Napoleon Wien besetzt hatte, das Ende des Heiligen Römischen Reiches verkündet. Eine neue Ära begann. <<



Sören Ladig



Eline Oudenbroek

# Kurzfristig lieferbar



Frits Collé, einer der Geschäftsführer des Unternehmens

Collé baut sein Geschäft mit Neu- und Demogeräten aus. Rüdiger Kopf sprach mit einem der Macher des Erfolgs.

„Wir haben über 800 Geräte für den Verkauf permanent auf Lager“, erklärt Frits Collé, einer der drei Geschäftsführer von Collé Rental & Sales. Und auf diesen Vorrat greifen die Kunden wie Vermieter und Händler gerne zurück: heute geordert, morgen geliefert. Das Unternehmen ist Handelspartner für mehrere Marken, mal für Regionen, mal für Benelux, mal auch darüber hinaus. Dazu zählen unter anderem Palfinger, Manitou, Genie, Magni, Wacker Neuson, JMG, Aichi, AB-Lift, Maeda, Yale und Bravi. Neu hinzugekommen sind ATN und Hy-Brid. Und im Gegensatz zu manchem Hersteller kann Collé Maschinen vom einen auf den anderen Tag liefern, auch größere Maschinen wie beispielsweise eine Genie SX-180. Daneben führt das Unternehmen ein Ersatzteillager, das sich sehen lassen kann. Über 60.000 verschiedene Teile von der Spezialschraube über Joysticks bis hin zu Gabelzinken finden sich allesamt wohl geordnet und mit dem firmeneigenen Code ausgestattet.

Damit nicht genug. Die Branche fordert für Teleskopbühnen große Körbe. Gemeinsam mit dem Partner Smart Platform Solution, der auch schon das „Big Deck“ für Aichi-Maschinen entwickelt hat, wurden für die beiden Manitou-Modelle 280 TJ und 160 ATJ+ Großkörbe mit vier und fünf Meter Breite gebaut, jeweils aus Alu. Damit reduziert sich die Korblast bei der 280TJ auf 240 Kilogramm für das gesamte Diagramm. Mit eingeschränktem Arbeitsdiagramm sind mit dem 4-Meter-Korb 320 Kilogramm und dem 5-Meter-Korb 270 Kilogramm möglich. Bei der 160ATJ+ liegt dann die Korblast bei 320 Kilogramm für den 4-Meter-Korb und 270 Kilogramm für den 5-Meter-Korb – übers gesamte Diagramm. Die Körbe sind TÜV-abgenommen, erhalten ihr Typenschild und CE-Siegel. Erstmals auf den Verticaal Dagen vorgestellt, können die Körbe für die besagten Modelle auch nachgerüstet werden, auch kurzfristig.

Aber nicht nur in die Handelsmaschinen hat das Unternehmen investiert. Die Vermietung wurde ausgebaut, in den Niederlanden ebenso wie in Deutschland. Im Bereich der Erdbewegung wurde nun weiter investiert, sowohl im Verkauf als auch in der Vermietung. Damit umfasst der Mietpark mehr als 7.000 große Maschinen. Auch die neue moderne Lackiererei kann sich mehr als nur sehen lassen. Zum einen ist es möglich, gleichzeitig zwei verschiedene Farben aufzutragen, zum anderen kann die Trocknung bei 75 Grad erfolgen und so dem Lack eine bessere Haltbarkeit mitgegeben werden. Darüber hinaus gibt es ein eigenes Schulungszentrum am Hauptsitz in Sittard, in dem pro Woche rund 50 Personen auf den unterschiedlichsten Geräten geschult werden. Aber auch über sämtliche Niederlassungen sind Handel, Vermietung sowie Schulung und Service zu haben.

Und die nächsten Ziele sind auch schon klar definiert. „Wir wollen weitere Niederlassungen eröffnen“, erklärt Frits Collé. Die bisherigen sind allesamt Eigengründungen. Aber auch Akquise schließt der rührige Unternehmer nicht aus. <<



Über 800 Geräte permanent für den Verkauf auf Lager



Der große Korb für die Manitou 280TJ und die 160ATJ+

Das Schulungszentrum in Sittard







» Mit einem neuen System ging das niederländische Unternehmen Smart Platform Solutions (SPS) an die Wartung der Seeschleusen des „Oosterscheldekering“. Als Basis ist eine Teleskopbühne von JLG verwendet worden. Der Korb wurde demontiert und stattdessen eine Befahr- anlage installiert. Diese sind modular aufgebaut, sodass unterschiedliche Körbe verwendet werden können. Das neu kombinierte Gerät ist nach den verschiedenen Standards abgenommen, heißt es seitens SPS. Mit dem neuen System sind nun auch leicht Bereiche unterflur erreichbar.



# Mobile Befahranlage



↑ Für seine Raupenarbeitsbühnen hat **CMC** in Frankreich einen neuen Händler gefunden: **Klubb**. Der erste gemeinsame Auftritt fand dieser Tage auf der JDL in Marseille statt. Julien Bourrellis, Geschäftsführer von Klubb, sagt: „Die Vereinbarung mit dem italienischen Hersteller CMC ermöglicht uns, unser Wachstum im französischen Markt zu beschleunigen. Eigentlich sind wir die Nummer 1 in Frankreich für Hubarbeitsbühnen auf LKW-Bühnen, und mit CMC vervollständigen wir unsere Produktpalette mit Raupenarbeitsbühnen.“

..... Ein pinkfarbener **Terex T 340-1** LKW-Kran von **Phoenix Crane Rental** hat in den letzten beiden Jahren bereits über 125.000 US-Dollar für Programme im Kampf gegen Brustkrebs in Georgia eingeworben. Dieses Jahr war er erneut bei der Zwei-Tages-Wanderung „Atlanta 2-Day Walk for

Breast Cancer“ Mitte Oktober dabei. ↓



↑ Seit April dieses Jahres betreibt das französische Kranunternehmen **S.E. Levage** den größten Teleskopmobilkran im Land, einen LTM 11200-9.1 von Liebherr. Dieser ist zwar gebraucht, aber – wie Kranfahrer Christophe Thenery sagt: „Bei der Übergabe im Liebherr-Werk in Ehingen war der Kran wie neu.“ S.E. Levage kaufte den 1.200-Tonner direkt beim Hersteller. Dort wurde der Gebrauchtkran komplett werksüberholt, in Kundenfarbe lackiert und beschriftet.



↑ Die Amsterdamer Schwerlast-Reederei **Big Lift** hat zwei XXL-Containerbrücken vom Rotterdamer Hafen nach Vigo ganz im Nordwesten Spaniens verschifft. Die Krane waren bislang für den Containerumschlag bei der Firma **ECT** zuständig und sind nun an die **Davila**-Firmengruppe verkauft worden, die sie im Termaviv-Containerterminal an der galizischen Küstenstadt einsetzen will.



↑ **Skyjack** spielt in der Premier-League mit, zumindest wenn es um die Instandhaltung der Fußballarenen geht. Sowohl bei Ever-

ton als auch bei Liverpool helfen die Bühnen des britischen Bühnenvermieters **Quick Reach** bei den Reparaturen bzw. der Installation neuer Beleuchtungen. Auch die Glasgow Rangers aus der schottischen Liga haben die Bühnen von Quick Reach wieder gebucht.



↑ Der italienische Arbeitsbühnenvermieter **Cofiloc** hat 60 Bühnen von **Haulotte** geliefert bekommen, Teil eines Programms zum Ausbau des Angebots. Das Paket umfasst die Gelenkteleskope HA16RTJ Pro und HA20RTJ Pro mit 360-Grad-Endlosschwenkwerk, Allradantrieb und -lenkung sowie Pendelachse. Außerdem wurde eine Reihe von Scherenarbeitsbühnen vom Typ D12X mit zwölf Metern Arbeitshöhe und 450 Kilogramm Traglast. Cofiloc hat seinen Sitz in Treviso und betreibt eine Flotte von rund 3.400 Maschinen.

**Bühnenhersteller**

|  |  |
|--|--|
| AIRO by Tigieffe S.r.l.                  | <a href="http://www.airo.com">www.airo.com</a>                               |
| Alimak Hek                               | <a href="http://www.alimakhek.com">www.alimakhek.com</a>                     |
| Altrex B.V.                              | <a href="http://www.altrex.com">www.altrex.com</a>                           |
| Beijing Jingcheng Heavy Industry Co.Ltd. | <a href="http://www.en.jchic.com">www.en.jchic.com</a>                       |
| Blumenbecker Technik GmbH                | <a href="http://www.bt.blumenbecker.com">www.bt.blumenbecker.com</a>         |
| Böcker Maschinenwerke GmbH               | <a href="http://www.boecker-group.com">www.boecker-group.com</a>             |
| Bronto                                   | <a href="http://www.bronto.fi">www.bronto.fi</a>                             |
| C.M.C. Srl                               | <a href="http://www.cmclift.com">www.cmclift.com</a>                         |
| DENKA-LIFT                               | <a href="http://www.rothlehner.de">www.rothlehner.de</a>                     |
| Dingli                                   | <a href="http://www.chinadinli.com">www.chinadinli.com</a>                   |
| Dino Lift                                | <a href="http://www.dinolift.com">www.dinolift.com</a>                       |
| Easy Lift srl                            | <a href="http://www.easy-lift.it">www.easy-lift.it</a>                       |
| France Elevateur                         | <a href="http://www.france-eleveur.de">www.france-eleveur.de</a>             |
| Genie Europe                             | <a href="http://www.genielift.de">www.genielift.de</a>                       |
| GSR S.p.A                                | <a href="http://www.gsrspa.it">www.gsrspa.it</a>                             |
| Haulotte GmbH                            | <a href="http://www.haulotte.de">www.haulotte.de</a>                         |
| Hinowa Italien                           | <a href="http://www.hinowa.com">www.hinowa.com</a>                           |
| Holland Lift                             | <a href="http://www.hollandlift.com">www.hollandlift.com</a>                 |
| Helmut Kempkes GmbH KULI-Hebezeuge       | <a href="http://www.kuli.com">www.kuli.com</a>                               |
| Isoli                                    | <a href="http://www.isoli.com">www.isoli.com</a>                             |
| Klaas                                    | <a href="http://www.klaas.com">www.klaas.com</a>                             |
| Mantall                                  | <a href="http://www.mantall.com">www.mantall.com</a>                         |
| Matilsa                                  | <a href="http://www.matilsa.es">www.matilsa.es</a>                           |
| Niftylift                                | <a href="http://www.niftylift.com/de">www.niftylift.com/de</a>               |
| OIL&STEEI                                | <a href="http://www.oilsteel.com">www.oilsteel.com</a>                       |
| OMMELIFT                                 | <a href="http://www.ommelift.com">www.ommelift.com</a>                       |
| Palfinger Platforms                      | <a href="http://www.palfinger-platforms.com">www.palfinger-platforms.com</a> |
| Palazzani Industrie S.p.A.               | <a href="http://www.palazzani.it">www.palazzani.it</a>                       |
| PB Lifttechnik GmbH                      | <a href="http://www.pbgmbh.de">www.pbgmbh.de</a>                             |
| RUTHMANN GmbH & Co. KG                   | <a href="http://www.ruthmann.de">www.ruthmann.de</a>                         |
| Skyjack                                  | <a href="http://www.Skyjack.com">www.Skyjack.com</a>                         |
| TGA LIFT A/S - FALCON SPIDER             | <a href="http://www.tcalift.com">www.tcalift.com</a>                         |
| Teupen                                   | <a href="http://www.teupen.com">www.teupen.com</a>                           |

**Neu- und Gebraucht Bühnen**

|   |  |
|---|--|
| Access Business                         | <a href="http://www.accessbusiness.nl">www.accessbusiness.nl</a>   |
| AFI-Resales                             | <a href="http://www.afi-platforms.co.uk/afimachinesaleslist.asp">www.afi-platforms.co.uk/afimachinesaleslist.asp</a> |
| Ahern Deutschland                       | <a href="http://www.aherndeutschland.de">www.aherndeutschland.de</a>   |
| Bauscher Miet & Vertriebs GmbH & Co. KG | <a href="http://www.bauscher-neustadt.com">www.bauscher-neustadt.com</a>   |
| Collé Rental & Sales                    | <a href="http://www.colle.eu">www.colle.eu</a>   |
| Dorn Lift GmbH                          | <a href="http://www.dornlift.com">www.dornlift.com</a>   |
| Euro Lift System AG                     | <a href="http://www.euroliftsystem.com">www.euroliftsystem.com</a>   |
| Flesch Arbeitsbühnen GmbH & Co.KG       | <a href="http://www.flesch-arbeitsbuehnen.de">www.flesch-arbeitsbuehnen.de</a>                                       |
| Galizia S.n.c                           | <a href="http://www.galiziagr.com">www.galiziagr.com</a>   |
| Haulotte GmbH                           | <a href="http://www.haulotte.de">www.haulotte.de</a>   |
| Hematec Arbeitsbühnen                   | <a href="http://www.hematec-online.de">www.hematec-online.de</a>   |
| Hinowa Deutschland                      | <a href="http://www.hinowa.de">www.hinowa.de</a>   |
| Holland Lift                            | <a href="http://www.hollandlift.com">www.hollandlift.com</a>   |
| JLG Deutschland GmbH                    | <a href="http://www.jlg-deutschland.de">www.jlg-deutschland.de</a>   |
| Kunze                                   | <a href="http://www.kunze-buehnen.com">www.kunze-buehnen.com</a>   |
| Lifterz                                 | <a href="http://www.lifterz.co.uk">www.lifterz.co.uk</a>   |
| Maltech Arbeitsbühnen                   | <a href="http://www.maltech.com">www.maltech.com</a>   |

|                          |  |
|--------------------------|--|
| Matilsa Deutschland      | <a href="http://www.hebetechnik-wendel.de">www.hebetechnik-wendel.de</a>                             |
| OMMELIFT                 | <a href="http://www.ommelift.de">www.ommelift.de</a>   |
| Rothlehner Arbeitsbühnen | <a href="http://www.rothlehner.de">www.rothlehner.de</a>   |
| RUTHMANN GmbH & Co. KG   | <a href="http://www.ruthmann.de">www.ruthmann.de</a>   |
| SkyAccess AG             | <a href="http://www.skyaccess.ch">www.skyaccess.ch</a>   |
| Skyworker Trade AG       | <a href="http://www.skyworkertrade.ch">www.skyworkertrade.ch</a>                                     |
| Take Over Platforms bv   | <a href="http://www.takeoverplatforms.com/en/index.html">www.takeoverplatforms.com/en/index.html</a> |
| UP - AG                  | <a href="http://www.upag.ch">www.upag.ch</a>   |
| W.Schnitger GmbH         | <a href="http://www.w-schnitger.de">www.w-schnitger.de</a>   |

**Bühnenvermietung**

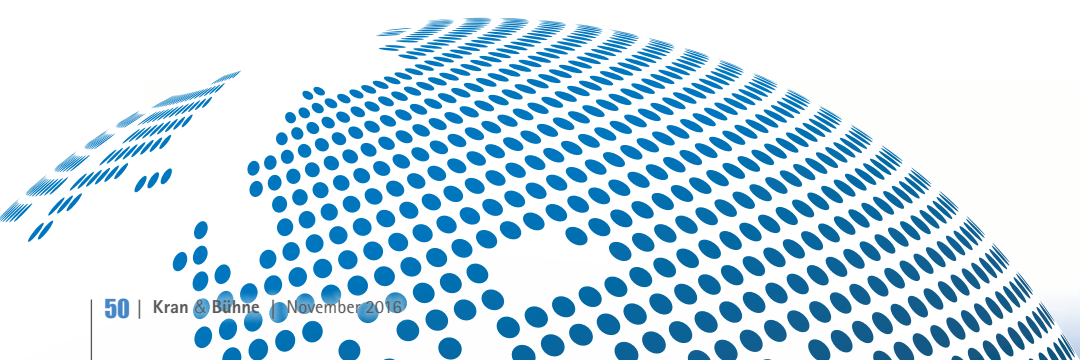
|   |  |
|---|--|
| Arbeitsbühnen bundesweit                | <a href="http://www.partnerlift.com">www.partnerlift.com</a>                     |
| Bauscher Miet & Vertriebs GmbH & Co. KG | <a href="http://www.bauscher-neustadt.com">www.bauscher-neustadt.com</a>         |
| Butsch&Meier GmbH                       | <a href="http://www.butsch-meier.de">www.butsch-meier.de</a>                     |
| Collé Rental & Sales                    | <a href="http://www.colle.eu">www.colle.eu</a>                                   |
| Dorn Lift GmbH                          | <a href="http://www.dornlift.com">www.dornlift.com</a>                           |
| Drammen Lifttuteleie AS                 | <a href="http://www.drammenlift.no">www.drammenlift.no</a>                       |
| Arbeitsbühnenverleih Drumann            |  |
| Fahrzeugbau Drumann GmbH                | <a href="http://www.arbeitsbuehnen-drumann.de">www.arbeitsbuehnen-drumann.de</a> |
| Felbermayr Transport- und Hebetchnik    | <a href="http://www.felbermayr.cc">www.felbermayr.cc</a>                         |
| Gardemann Arbeitsbühnen GmbH            | <a href="http://www.gardemann.de">www.gardemann.de</a>                           |
| HBV Hydraulik-Bühnen-Verleih GmbH       | <a href="http://www.hbv-hydraulik.de">www.hbv-hydraulik.de</a>                   |
| HMT AG                                  | <a href="http://www.hmtag.ch">www.hmtag.ch</a>                                   |
| Kunze GmbH                              | <a href="http://www.kunze-buehnen.com">www.kunze-buehnen.com</a>                 |
| Maltech Arbeitsbühnen                   | <a href="http://www.maltech.com">www.maltech.com</a>                             |
| SCHMID Hebebühnenverleih GmbH           | <a href="http://www.schmid-hv.de">www.schmid-hv.de</a>                           |
| Schmidt GmbH & Co.                      |  |
| Hubarbeitsbühnenvermietung KG           | <a href="http://www.schmidt-info.de">www.schmidt-info.de</a>                     |
| Stirnemann AG                           | <a href="http://www.stirnemann.ch">www.stirnemann.ch</a>                         |
| UP - AG                                 | <a href="http://www.upag.ch">www.upag.ch</a>                                     |
| Wagert                                  | <a href="http://www.wagert.com">www.wagert.com</a>                               |
| WS-Skyworker AG                         | <a href="http://www.ws-skyworker.ch">www.ws-skyworker.ch</a>                     |

**Kranhersteller**

|                            |  |
|----------------------------|--|
| BBL Cranes GmbH            | <a href="http://www.bbl-baumaschinen.de">www.bbl-baumaschinen.de</a>   |
| Böcker Maschinenwerke GmbH | <a href="http://www.boecker-group.com">www.boecker-group.com</a>       |
| Conmac/Maeda               | <a href="http://www.minikrane.de">www.minikrane.de</a>                 |
| Effer                      | <a href="http://www.effer.it">www.effer.it</a>                         |
| Galizia S.n.c              | <a href="http://www.galiziagr.com">www.galiziagr.com</a>               |
| JMG Cranes                 | <a href="http://www.jmgcranes.com">www.jmgcranes.com</a>               |
| Klaas                      | <a href="http://www.klaas.com">www.klaas.com</a>                       |
| Kobelco                    | <a href="http://www.kobelcocm-global.com">www.kobelcocm-global.com</a> |
| KSD Kransysteme            | <a href="http://www.ksd-kransysteme.de">www.ksd-kransysteme.de</a>     |
| Liebherr                   | <a href="http://www.liebherr.com">www.liebherr.com</a>                 |
| Manitowoc                  | <a href="http://www.manitowoccranes.com">www.manitowoccranes.com</a>   |
| Ormig                      | <a href="http://www.imagine.com/ormig">www.imagine.com/ormig</a>       |
| Palfinger                  | <a href="http://www.palfinger.de">www.palfinger.de</a>                 |
| R&B Minikrane              | <a href="http://www.rb-minikrane.de">www.rb-minikrane.de</a>           |
| Tadano Faun                | <a href="http://www.tadanofaun.de">www.tadanofaun.de</a>               |
| Terex Demag GmbH           | <a href="http://www.terexcranes.com">www.terexcranes.com</a>           |
| Unic Minikrane             | <a href="http://www.minikran.de">www.minikran.de</a>                   |

**Factoring**

|                  |  |
|------------------|--|
| KLB LEASING GmbH | <a href="http://www.klb-factoring.de">www.klb-factoring.de</a> |
|------------------|--|



**Neu- und Gebrauchtkrane**

|                                      |  |
|--------------------------------------|--|
| IMC International Mobile Cranes GmbH | <a href="http://www.imc-cranes.com">www.imc-cranes.com</a>                   |
| Klaas                                | <a href="http://www.klaas.com">www.klaas.com</a>                             |
| London Tower Cranes                  | <a href="http://www.londontowercranes.co.uk">www.londontowercranes.co.uk</a> |
| M. Stemick                           | <a href="http://www.stemick-krane.de">www.stemick-krane.de</a>               |
| Mini & Mobile Cranes Körner GmbH     | <a href="http://www.unic-mobilecranes.de">www.unic-mobilecranes.de</a>       |

**Kranvermietung**

|                                      |  |
|--------------------------------------|--|
| Felbermayr Transport- und Hebetchnik | <a href="http://www.felbermayr.cc">www.felbermayr.cc</a>                     |
| Klaas                                | <a href="http://www.klaas.com">www.klaas.com</a>                             |
| London Tower Cranes                  | <a href="http://www.londontowercranes.co.uk">www.londontowercranes.co.uk</a> |
| Scholpp                              | <a href="http://www.scholpp.de">www.scholpp.de</a>                           |
| Stirnemann AG                        | <a href="http://www.stirnemann.ch">www.stirnemann.ch</a>                     |

**Kranvermietung Minikrane**

|                   |  |
|-------------------|--|
| Butsch&Meier GmbH | <a href="http://www.butsch-meier.de">www.butsch-meier.de</a> |
| Nellos AG         | <a href="http://www.nellos.ch">www.nellos.ch</a>             |

**Kran- und Bühnenzubehör**

|                        |  |
|------------------------|--|
| Casar                  | <a href="http://www.casar.de">www.casar.de</a>                                       |
| Teufelberger Seil GmbH | <a href="http://www.teufelberger.com/stahlseile">www.teufelberger.com/stahlseile</a> |

**Mobilkran- und Arbeitsbühnenreparaturen**

|                  |  |
|------------------|--|
| W.Schnitger GmbH | <a href="http://www.w-schnitger.de">www.w-schnitger.de</a> |
|------------------|--|

**Ersatzteile und Kundendienst**

|                                 |  |
|---------------------------------|--|
| Banner GmbH                     | <a href="http://www.bannerbatterien.com">www.bannerbatterien.com</a>                     |
| Davis Access Platforms          | <a href="http://www.davisaccessplatforms.com">www.davisaccessplatforms.com</a>           |
| Euro Lift System AG             | <a href="http://www.euroliftsystem.com">www.euroliftsystem.com</a>                       |
| IPS Independent Parts & Service | <a href="http://www.independent-parts-service.com">www.independent-parts-service.com</a> |
| IPS UK                          | <a href="http://www.ipspartsonline.com">www.ipspartsonline.com</a>                       |
| Lift-Manager                    | <a href="http://www.Lift-Manager.de">www.Lift-Manager.de</a>                             |
| PIRTEK 24h-HydraulikService     | <a href="http://www.pirtek.de">www.pirtek.de</a>   |
| RUTHMANN GmbH & Co. KG          | <a href="http://www.ruthmann.de">www.ruthmann.de</a>                                     |
| SPS Schmidt Parts Supply        | <a href="http://www.sps-bhv.de">www.sps-bhv.de</a>                                       |
| TVH - Group Thermote & Vanhalst | <a href="http://www.tvh.be">www.tvh.be</a>   |

**Finanz- und Versicherungswesen**

|                                       |  |
|---------------------------------------|--|
| Gossler, Gobert & Wolters             | <a href="http://www.ggw-arbeitsbuehnen.de">www.ggw-arbeitsbuehnen.de</a>   |
| Mornweg Versicherungsmakler GmbH      | <a href="http://www.Mornweg.info">www.Mornweg.info</a>                     |
| N.K. FINANCE Versicherungsmakler e.K. | <a href="http://www.der-kranversicherer.de">www.der-kranversicherer.de</a> |

**Software**

|              |  |
|--------------|--|
| Haubold      | <a href="http://www.haubold-afd.de">www.haubold-afd.de</a>     |
| inspHire Ltd | <a href="http://www.inspHire.com">www.inspHire.com</a>         |
| Logis GmbH   | <a href="http://www.logisgmbh.de">www.logisgmbh.de</a>         |
| Matusch GmbH | <a href="http://www.matusch.de">www.matusch.de</a>             |
| MCS          | <a href="http://www.mcssolutions.com">www.mcssolutions.com</a> |

**Black-Box Systems**

|                              |  |
|------------------------------|--|
| Dreyer - Timm GmbH           | <a href="http://www.scombox.de">www.scombox.de</a>                 |
| Elecdatra GmbH               | <a href="http://www.elecdatra.de">www.elecdatra.de</a>             |
| Euro Lift System AG          | <a href="http://www.euroliftsystem.com">www.euroliftsystem.com</a> |
| ingedis GmbH                 | <a href="http://www.LiftLog.de">www.LiftLog.de</a>                 |
| Rösler Software-Technik GmbH | <a href="http://www.minidat.de">www.minidat.de</a>                 |
| Trackunit GmbH               | <a href="http://www.trackunit.de">www.trackunit.de</a>             |

**Sonstige Liftsysteme**

|              |  |
|--------------|--|
| Krah         | <a href="http://www.lift-systems.de">www.lift-systems.de</a>   |
| Lift Systems | <a href="http://www.lift-systems.com">www.lift-systems.com</a> |

**Steuerungssysteme**

|                           |  |
|---------------------------|--|
| 3B6 GmbH                  | <a href="http://www.3b6.de">www.3b6.de</a>   |
| MOBA Mobile Automation AG | <a href="http://www.moba.de">www.moba.de</a> |

**Arbeitssicherheit / Arbeitsmedizin**

|   |  |
|---|--|
| IPAF  | <a href="http://www.ipaf.org">www.ipaf.org</a> |
| VDBUM Verband der Baumaschinen-Ingenieure und -Meister e.V. | <a href="http://www.vdbum.de">www.vdbum.de</a> |

**Gutachter / Sachverständige**

|                     |  |
|---------------------|--|
| Gutachter-Team-Nord | <a href="http://www.sv-buero-hamburg.de">www.sv-buero-hamburg.de</a> |
|---------------------|--|

**Kran- und Ausleger Reparaturen**

|                         |  |
|-------------------------|--|
| Rusch Kraantechnik b.v. | <a href="http://www.cranerepair.com">www.cranerepair.com</a> |
|-------------------------|--|

**Transportfahrzeuge**

|                                       |  |
|---------------------------------------|--|
| ARNOLD SCHWERLAST GmbH & Co.KG        | <a href="http://www.arnold-schwerlast.de">www.arnold-schwerlast.de</a> |
| BEKO Trucks GmbH                      | <a href="http://www.beko-trucks.com">www.beko-trucks.com</a>           |
| Transportunternehmen Klaus Rundt GmbH | <a href="http://www.klaus-rundt.de">www.klaus-rundt.de</a>             |

**Leasing**

|                  |  |
|------------------|--|
| KLB LEASING GmbH | <a href="http://www.klb-leasing.de">www.klb-leasing.de</a> |
|------------------|--|

**Metallumformtechnik**

|                                   |  |
|-----------------------------------|--|
| Ferro Umformtechnik GmbH & Co. KG | <a href="http://www.ferro-umformtechnik.de">www.ferro-umformtechnik.de</a> |
|-----------------------------------|--|

**Teleskoplader neu und gebraucht**

|   |  |
|---|--|
| Ahern Deutschland                       | <a href="http://www.aherndeutschland.de">www.aherndeutschland.de</a>     |
| Bauscher Miet & Vertriebs GmbH & Co. KG | <a href="http://www.bauscher-neustadt.com">www.bauscher-neustadt.com</a> |
| Collé Rental & Sales                    | <a href="http://www.colle.eu">www.colle.eu</a>                           |
| Meis Baumaschinen                       | <a href="http://www.meis-baumaschinen.de">www.meis-baumaschinen.de</a>   |
| Riwal                                   | <a href="http://www.riwal.com/used">www.riwal.com/used</a>               |

**Seilwinden/Hebezeuge**

|                                    |  |
|------------------------------------|--|
| ROTZLER Deutschland GmbH + Co. KG. | <a href="http://www.rotzler.de">www.rotzler.de</a> |
|------------------------------------|--|

**Baggermatrizen**

|       |  |
|-------|--|
| Welex | <a href="http://www.welex.nl">www.welex.nl</a> |
|-------|--|

**Abstützplatten**

|       |  |
|-------|--|
| Nolim | <a href="http://www.nolim.nl">www.nolim.nl</a> |
|-------|--|

**Jobbörse**

|           |  |
|-----------|--|
| 12hoist4u | <a href="http://www.12hoist4u.com">www.12hoist4u.com</a> |
|-----------|--|

**Baufzüge**

|                                  |  |
|----------------------------------|--|
| GEDA-Dechentreiter GmbH & Co. KG | <a href="http://www.geda.de">www.geda.de</a>     |
| Klaas                            | <a href="http://www.klaas.com">www.klaas.com</a> |

**Raupenkrane/SPMT/Spezial Lift & Transport Equipment**

|                            |  |
|----------------------------|--|
| Wagenborg Nedlift B.V., NL | <a href="http://www.wagenborg.com">www.wagenborg.com</a> |
| Wagenborg GmbH, D          | <a href="http://www.wagenborg.de">www.wagenborg.de</a>   |

# Fehlt Ihr Unternehmen???

Der Eintrag in unserem Online Adressbuch mit **direktem Link** zu Ihrer Website und einer **Auflistung** in der Kran & Bühne kostet Sie nur 280,- Euro für ein ganzes Jahr. Und der schnellste Weg zu Ihrem Eintrag führt Sie über:

Karlheinz Kopp | Tel.: +49 (0) 761 897866 0 | Email: [info@vertikal.net](mailto:info@vertikal.net)



## Injektoren leicht gelöst

Injektoren sind für die Zerstäubung des Kraftstoffs das elementare Bauteil der Einspritzanlage – aber ein robustes. Aber Ablagerungen an den Düsenöffnungen können das feine Sprühmuster verändern. Oft ist eine Reinigung im eingebauten Zustand möglich. Wenn aber ein Ausbau unvermeidbar ist, kann dieser für den Monteur äußerst knifflig werden. Der Grund: ausgehärtete Verbrennungsrückstände. Diese lässt sich mit dem neuen Pro-Line Injek-

torenlöser von Liqui Moly beseitigen. Das neue Produkt enthält ein spezielles Lösemittel, das die festgebackenen Verharzungen, Ölrückstände und Schmutzkrusten nach einer Einwirkzeit von 15 bis 30 Minuten aufweicht. Anschließend wird der Schmutz entfernt. Dann lässt sich der Injektor mühelos und ohne Beschädigung ausbauen. Bei hartnäckigen Ablagerungen empfiehlt der Hersteller, den Injektorenlöser über Nacht einwirken zu lassen.



## Ventil geschaffen

Auch bei Schwerlastmotoren geht der Trend zum Downsizing: Vorgänger der 16-Liter-Motorgenerationen wurden bereits durch 12- und 13-Liter-Varianten ersetzt, und selbst 10- oder 11-Liter-Motoren können inzwischen 500 PS erzeugen. Diese Entwicklung erfordert Ventile mit einer höheren Temperaturfestigkeit, die Verbrennungsdrücken von 220 bar und mehr standhalten. Gleichzeitig erhöht sich die Abgasrückführungsmenge, was die Ventile einem noch

höheren Risiko der Nasskorrosion aussetzt. Die traditionelle Lösung aus 70 Prozent Nickel ist nicht immer ideal. Federal Mogul bietet jetzt unter dem Namen „ECMS-2512NbN“ eine Legierung mit verbesserter Wärmefestigkeit und Korrosionsbeständigkeit an. Hohen Temperaturen hält die noch in der Erprobungsphase befindliche Stahllegierung ECMS-Ni36 stand, die nur etwa die Hälfte an Nickel enthält (36 Prozent).



## Ladungssicherung (I): Aufgetischt

Was passiert, wenn Teile einer bewährten Spannzurrlkette mit textilen Hochleistungsfasern kombiniert werden? Das Ergebnis von Dolezych: die textile Zurrkette Powerlash mit vollständig aus Dyneema gefertigtem Gurtband. Dyneema bietet höchste Festigkeit

bei geringstem Gewicht. Gemessen am Gewicht ist sie 15 Mal fester als Qualitätsstahl und bis zu 40 Prozent fester als Aramidfasern. Die Faser schwimmt auf Wasser, ist extrem abrieb- und schnittfest sowie feuchte-, UV- und chemikalienbeständig. Mehrere Lagen des Gewebes werden zu Kettengliedern gewickelt und vernäht. Kombiniert wird diese in beliebiger Länge produzierbare textile Kette mit speziell

entwickelten Kettenhaken, hochfesten Schäkeln und besonderen Spannelementen. Das Ergebnis nimmt es an Bruchkraft und Haltbarkeit locker mit Ketten aus hochfestem Stahl auf, ist aber bis zu 85 Prozent leichter und kann wesentlich flexibler eingesetzt werden. Ein spezielles Zurrgurtsystem ersetzt den bei Zurrketten sonst üblichen Ratschlastspanner.

## Ladungssicherung (II): Aufgefrischt

Einer Studie zufolge wird mindestens jeder fünfte Mitarbeiter unzureichend unterwiesen oder verfügt gar nicht erst nicht über die erforderlichen Kenntnisse zur Ladungssicherung. Einfach und günstig lassen sich diese Lücken schließen mit zwei neu erschienenen Publikationen. Das Lehrsystem „Fachwissen Ladungssicherung auf Straßenfahrzeugen“ verdeutlicht die Gefahren einer fehlenden oder mangelhaften Ladungssicherung und zeigt Möglichkeiten für eine ordnungsgemäße Sicherung von Waren und Gütern auf Straßenfahrzeugen auf. Mit diesem Basiswerk kann der Ausbilder schulen und weiterbilden sowie die regelmäßigen

Unterweisungen im Bereich der Ladungssicherung durchführen. Es beinhaltet einen Ordner, eine CD mit 132 Folien und Texten sowie ein gedrucktes Handout für den Dozenten. Das passende Testbogenpaket „Ladungssicherung auf Straßenfahrzeugen“ für die theoretische Prüfung gibt es ebenfalls beim Resch-Verlag. Das Lehrsystem kostet 450 Euro, das Testbogenpaket für 10 Teilnehmer 65 Euro.



## Gekonnt warten

Eine Kiste soll es richten: Statt einfach nur abzuwarten, bis die nächste Wartung oder Prüfung fällig ist, können Nutzer von Krananlagen umschwenken auf eine nutzungsabhängige Instandhaltung. Hierfür hat die Duisburger Firma Cranetech zusammen mit Nachwuchstechnikern die „Kranfit-Wartungsbox“ entwickelt. Denn nicht nur der Verschleiß einzelner Komponenten, sondern auch der Umgang mit dem Gerät beeinflusst die Lebensdauer des Krans maßgeblich. Und diese Faktoren lassen sich mithilfe der modular aufgebauten Box erfassen und analysieren, wodurch eine optimale nutzungsabhängige Wartung möglich wird. Die ermittelten Daten werden



dem Kranbetreiber per SMS oder E-Mail zugeschickt, sodass er diese nicht extra vor Ort ablesen muss. Und: Zeitgleich erhält auch der jeweilige Servicepartner die Meldung und kann darauf reagieren. Das elektronische Online-Wartungssystem lässt sich mühelos nachrüsten, unabhängig von Alter oder Fabrikat.

## Inserieren Sie hier!

Inserieren Sie in der Rubrik Marktplatz von **Kran & Bühne** und erreichen Sie damit Käufer und Benutzer von Kranen und Arbeitsbühnen und verwandten Dienstleistungen in Deutschland, Österreich, Belgien und der Schweiz.



**Kleinanzeigenverkauf**  
Karlheinz Kopp  
Tel: (0761) 89 78 66-0  
Fax: (0761) 88 66 814  
E-mail: info@vertikal.net



**Werbematerial + Kopien**  
von Inseraten bitte an:  
**Vertikal Verlag**  
Sundgaullee 15 (1. OG)  
D-79114 Freiburg  
Email: info@vertikal.net



**KRAN&BÜHNE**

**S SCHWENK**

VERMIETUNG ■ VERKAUF ■ SERVICE ■ SCHULUNG

☎ 07422 - 9490970

[www.schwenk-shop.de](http://www.schwenk-shop.de)



Abstützplatten - Halterungen - Dachschutzzitter  
LED- Leuchten - Staukästen - Zubehör

[fahrzeugtechnik-shop.de](http://fahrzeugtechnik-shop.de)

**M. Sternick GmbH**  
Kran- u. Baumaschinenhandel

**CRANES FOR SALE**



| <u>AT-KRANE</u>              |         |         |                                     |
|------------------------------|---------|---------|-------------------------------------|
| Hersteller / Typ             | Baujahr | Antrieb | Ausleger / Spitze                   |
| 20 t Gottwald AMK 31-21      | 1984    | 4x4x4   | 20,50m                              |
| 25 t Demag AC 25 City        | 1998    | 4x4x4   | 25,00m + 13,00m                     |
| 30 t Terex-Demag AC 30 City  | 2006    | 4x4x4   | 25,00m + 13,00m + 1,20m             |
| 35 t Liebherr LTM 1030-2.1   | 2005    | 4x4x4   | 30,00m + 15,00m                     |
| 35 t Liebherr LTM 1030-2.1   | 2006    | 4x4x4   | 30,00m + 15,00m                     |
| 45 t Faun ATF 45-3           | 2006    | 6x6x6   | 34,00m + 15,20m                     |
| 50 t Terex Demag AC 50-1     | 2006    | 6x6x6   | 40,00m + 17,60m                     |
| 50 t Terex Demag AC 50-1     | 2006    | 6x6x6   | 40,00m + 17,60m                     |
| 50 t Terex Demag AC 50-1     | 2006    | 6x6x6   | 40,00m + 17,60m                     |
| 65 t Tadano Faun ATF 65G-4   | 2007    | 8x6x8   | 44,00m + 16,00m                     |
| 70 t Tadano Faun ATF 70G-4   | 2013    | 8x6x8   | 44,00m + 16,00m                     |
| 80 t Faun ATF 80-4           | 2005    | 8x6x8   | 48,50m + 16,00m + 1,60m<br>+ Runner |
| 80 t Faun ATF 80-4           | 2005    | 8x8x8   | 48,50m + 16,00m + Runner            |
| 80 t Terex-Demag AC 80-2     | 2004    | 8x8x8   | 50,00m + 17,60m                     |
| 80 t Terex-Demag AC 80-2     | 2003    | 8x6x6   | 50,00m + 17,60m + Runner            |
| 80 t Terex-Demag AC 80-2     | 2003    | 8x6x6   | 50,00m + 17,60m + Runner            |
| 100 t Grove GMK 5100         | 2005    | 10x6x10 | 51,00m + 18,00m + 2,50m<br>+ Runner |
| 160 t Tadano Faun ATF 160G-5 | 2009    | 10x8x8  | 60,00m + 37,00m                     |
| 200 t Terex-Demag AC 200-1   | 2005    | 10x8x8  | 68,00m + 33,00m + 1,50m             |
| 200 t Liebherr LTM 1200-5.1  | 2009    | 10x8x10 | 72,00m + 22,00m                     |
| 250 t Demag AC 665 SL        | 1997    | 12x6x8  | 58,00m + 41,00m + 65,00m<br>+ 2,00m |
| 400 t Liebherr LTM 1400-7.1  | 2007    | 14x8x12 | 60,00m + 56,00m + 84,00m            |

| <u>RT-TELESCOP-MOBILKRAN</u> |         |         |                   |
|------------------------------|---------|---------|-------------------|
| Hersteller / Typ             | Baujahr | Antrieb | Ausleger / Spitze |
| 70 t Tadano GR 700 EX        | 2008    | 4x4x4   | 44,0m/17,70m      |
| 80 t Grove RT 890 E          | 2008    | 4x4x4   | 43,0m             |

M. Sternick GmbH  
Kran- u. Baumaschinenhandel  
Import - Export  
D-45721 Haltern / Germany

Tel.: +49-2364 - 108203  
Fax: +49-2364 - 15546  
Mobile: +49-172-2332923  
e-Mail: info@sternick-krane.de  
Internet: <http://www.sternick-krane.de>

» [www.Vertikal.net](http://www.Vertikal.net) / Vermieter

Stellen  
& markt

**KRAN&BÜHNE**

November 2016



V20352 - Haulotte Optimum 6 - 2004  
Elektrisch - 6,35 Mtr. - 1012 Std.  
€ 3.250



V20123 - Skyjack SJ3219 - 2007  
Elektrisch - 7,8 Mtr. - 179 Std.  
€ 3.950



V20379 - Haulotte Compact 12 - 2007  
Elektrisch - 12 Mtr. - 775 Std.  
€ 6.750



V20403 - Iteco IT12151 - 2007  
Elektrisch - 13,9 Mtr. - 743 Std.  
€ 8.950



V19874 - Skyjack SJ8841-E - 2008  
Elektrisch - 14,5 Mtr. - / Std.  
€ 9.950



V20067 - Upright SL30SL - 2008  
Diesel 4x4 - 11 Mtr. - / Std.  
€ 9.500



V18258 - JLG 3394RT - 2006  
Diesel 4x4 - 12,06 Mtr. - 2390 Std.  
€ 13.500 - Generator



V17358 - Mec 3772RT - 2007  
Diesel 4x4 - 13,28 Mtr. - 1397 Std.  
€ 8.950



V18873 - Skyjack SJ8841 - 2004  
Diesel 4x2 - 14,5 Mtr. - 2543 Std.  
€ 8.950



V19902 - Haulotte H18 SX - 2008  
Diesel 4x4 - 18 Mtr. - 1695 Std.  
€ 16.000



V20270 - Genie Z30-20NRJ - 2001  
Elektrisch - 10,89 Mtr. - 1396 Std.  
€ 11.500 - Neue Räder



V20199 - JLG E300AJP - 2004  
Elektrisch - 11,14 Mtr. - 1675 Std.  
€ 12.500



V20243 - Genie Z45-25DC - 1999  
Elektrisch - 15,87 Mtr. - / Std.  
€ 7.950



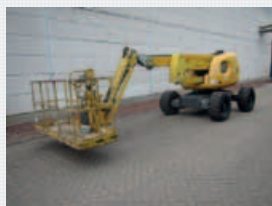
V17602 - Teupen Leo 18GT - 2008  
Bi-Energy - 17,6 Mtr. - / Std.  
€ 26.000



V19143 - Teupen Leo 19T - 2008  
Bi-Energy - 19,2 Mtr. - 1858 Std.  
€ 27.500



V19195 - JLG 450AJ - 2008  
Diesel 4x4 - 15,72 Mtr. - 2424 Std.  
€ 21.000



V18717 - Haulotte HA16SPX - 2006  
Diesel 4x4 - 16 Mtr. - 3358 Std.  
€ 13.950



V19157 - JLG 600AJ - 2011  
Diesel 4x4 - 20,29 Mtr. - 2343 Std.  
€ 39.500



V18848 - Haulotte HA20PX - 2004  
Diesel 4x4 - 20,65 Mtr. - 3001 Std.  
€ 16.500



V19843 - Haulotte HA41PX - 2007  
Diesel 4x4 - 41 Mtr. - 1206 Std.  
€ 52.500



V18845 - Haulotte H16TPX - 2005  
Diesel 4x4 - 15,44 Mtr. - 1857 Std.  
€ 10.950



V18427 - Genie S45 - 2005  
Diesel 4x4 - 15,7 Mtr. - 3280 Std.  
€ 12.950



V19634 - JLG 460SJ - 2007  
Diesel 4x4 - 16,02 Mtr. - 2943 Std.  
€ 18.750



V18272 - JLG 660SJ - 2007  
Diesel 4x4 - 22,32 Mtr. - 4325 Std.  
€ 29.500



V18727 - Haulotte H25TPX - 2005  
Diesel 4x4 - 25,3 Mtr. - 4797 Std.  
€ 16.950

**Mehr Informationen?**

+ 32 56 772 666 ■ sales@vertimac.com





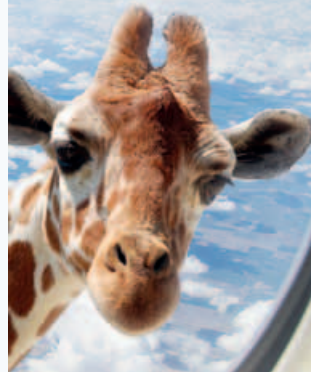
**Werbung  
wirkt!**

Ihr Anzeigenberater  
**Karlheinz Kopp**  
steht Ihnen gerne  
zur Verfügung.

Rufen Sie an:  
**(07 61) 89 78 66 15**

**KRAN & BÜHNE**

**MIT UNS  
EINFACH  
HÖHER  
HINAUS.**



**Lanz**

KRAN · BÜHNEN · LKW  
VERMIETUNG

[www.r-lanz.de](http://www.r-lanz.de)

**Roggenland**

Arbeitsbühnen- & Staplervermietung

WIR BRINGEN SIE GANZ NACH 00000000BEN.

[www.roggenland-arbeitsbuehnen.de](http://www.roggenland-arbeitsbuehnen.de)



WIR BIETEN FÜR JEDE  
HERAUSFORDERUNG DAS  
RICHTIGE.

- Anhängerbühnen
- Scherenbühnen
- Teleskopbühnen
- Gelenkteleskope



Roggenland GmbH · Am Steinbusch 16  
48351 Everswinkel · Tel. 0 25 82 / 66 770 - 0

**LONDON TOWER CRANES**



**ALL CRANES AVAILABLE**

Luffing & Saddle Jibs

Jost Saez **SAEZ**

Yongmao Comedil  
**YONGMAO** **TEREX | COMEDIL**

Worldwide Sales Nationwide Hire  
Spare Parts Supply Maintenance & Technical Support

4 Elstree Way, Borehamwood, Hertfordshire, WD6 1RN

Tel: 020 8327 4060 - Fax: 020 8236 9391

[sales@londonlowercranes.co.uk](mailto:sales@londonlowercranes.co.uk)

Web: [www.londonlowercranes.co.uk](http://www.londonlowercranes.co.uk)



# Height for Hire **+2000 NEUE UND GEBRAUCHTE ARBEITSBÜHNEN VERFÜGBAR**

we are the access specialists



**15.9** metre  
3000 hours  
15+ units available  
4WD

**Genie Z-45/25 JRT**  
2007 €26950



**12.52** metre  
650 hours  
6 units available  
4WD

**Genie Z-34/22N**  
2005 €16500



**42.9** metre  
4000 hours  
3 units available  
4WD

**JLG 1350 SJP**  
2008 POA



**12.5** metre  
1500 hours  
20+ units available  
4WD

**Skyjack SJ-7135 RT**  
2007 €12500



**11.58** metre  
400 hours  
8 units available  
4WD

**Genie GS-3246**  
2006 €8500



**20.22** metre  
3000 hours  
6 units available  
4WD

**Genie Z-60/34**  
2006 €32000



**14.00** metre  
400 hours  
6 units available  
Tracked

**Hinowa 14.70 III S**  
2014 €27950



**13.00** metre  
2000 hours  
2 units available  
Tracked

**CTE Traccess 135**  
2010 €21000



**29.70** metre  
3800 hours  
1 unit available  
4WD

**Manitou MRT 3050**  
2008 €129000



**8.7** metre  
1500 hours  
5 units available  
Tracked

**Maeda MC285 CRM-E**  
2007 €39000



**16.80** metre  
1200 hours  
3 units available  
Tracked

**Maeda MC 405 CRM - E**  
2009 €89000



**16.35** metre  
2200 hours  
4900kg capacity  
Tracked

**Maeda LC 785**  
2007 €95000

## MAEDA MINIKRÄNE IDEAL FÜR GLAS MONTAGE

All Prices in Euro



Height for Hire International Sales  
**Patrick McArdle**  
Sales Manager  
+353 (0)87 797 5919  
tel: +353 (0)1 835 2835  
fax: +353 (0)1 835 2781  
patrick.mcardle@heightforhire.com



Easi UpLifts Austria GmbH  
**Martin Wagner**  
Geschäftsführer  
+43 664 2441 688  
martin.wagner@easiuplifts.com



AFD<sup>©</sup>

Die Software für die Vermietung von Arbeitsbühnen mit optionalen Schnittstellen zu miniDat, ELS, OBSERWANDO, Dreyer + Timm, Elecdata, PBdigiConnect, Trackunit und Finanzbuchhaltungen.



Softwareentwicklung Haubold

Tel.: +49 (0) 38203 735026  
 Internet: www.haubold-afd.de  
 Mail: info@haubold-afd.de

Service & Ersatzteile für Ihre Hubarbeitsbühnen

- WUMAG
- PALFINGER
- BISON

Hubarbeitsbühnenservice

*besuchen Sie uns auf...*

[www.majewski-service.de](http://www.majewski-service.de)

info@majewski-service.de Tel.: +49 7333/942999

## Performance IIIS - Die Serie für Profis



LIGHTLIFT 15.70 IIIS

Arbeitshöhe 15,40 m  
 seitliche Reichweite 6,60 m  
 Tragkraft Korb 230 kg



LIGHTLIFT 17.75 IIIS

Arbeitshöhe 17,00 m  
 seitliche Reichweite 7,50 m  
 Tragkraft Korb 230 kg



LIGHTLIFT 20.10 IIIS

Arbeitshöhe 20,10 m  
 seitliche Reichweite 9,70 m  
 Tragkraft Korb 230 kg



LIGHTLIFT 26.14 IIIS

Arbeitshöhe 25,70 m  
 seitliche Reichweite 13,60 m  
 Tragkraft Korb 230 kg



Tel. +49 (0) 89 454 632 70  
[www.dornlift.com](http://www.dornlift.com)

Deutscher  
 Vertragshändler  
**MATILSA**

## Hebetechnik Wendel GmbH

Anhänger-Arbeitsbühne  
 „Gelenk-Teleskop“  
 von 9m - 17m Arbeitshöhe

Gelenk-Teleskop-  
 Arbeitsbühnen  
 von 13m - 21m Arbeitshöhe  
 mit & ohne Abstützung



64560 Riedstadt - Bergfeldstr. 55-59 - Tel. 06158-747712  
[www.hebetechnik-wendel.de](http://www.hebetechnik-wendel.de) ✉ [info@hebetechnik-wendel.de](mailto:info@hebetechnik-wendel.de)



## Crawler cranes from stock



SCX900 90t 2008



SCX800 80t 2009

|                             |      |      |
|-----------------------------|------|------|
| Sumitomo LS238              | 100t | 1992 |
| Hitachi-Sumitomo SCX900-2   | 90t  | 2007 |
| Hitachi-Sumitomo SCX900-2   | 90t  | 2008 |
| Hitachi-Sumitomo SCX800-2HD | 80t  | 2009 |



Check out our website for more details:

[www.borcherts.com](http://www.borcherts.com)

or contact us at: [heiko.koop@borcherts.com](mailto:heiko.koop@borcherts.com)

Tel: +31 - 653 652 522 • Fax: +31 - 514 569 186

**www.Rothlehner.de**  
**Arbeitsbühnen**

Vertrieb verschiedener Marken in D, A, CZ, PL, SK  
 DENKA•LIFT Eigenmarke weltweit  
 Telefon +49 8724 9601-0 info@rothlehner.de

DENKA•LIFT

## BEKO-TRUCKS.com



Wir sind ein expandierendes, mittelständisches Serviceunternehmen für Hubarbeitsbühnen. Zur Verstärkung unseres Teams suchen wir im Bereich Deutschland Süd-West eine/n: **Lift-Manager** **Arbeitsbühnen-Service**

### • Arbeitsbühnen-Servicemonteur (m/w) im Außen- und Innendienst

**Ihr Profil:**  
 Berufsausbildung / Erfahrung in einem dieser Bereiche: - Land- und Baumaschinenmechanik  
 - KFZ / LKW-Mechanik / Mechatronik  
 - Mechatronik / Elektrik / Elektronik

**Ihre Aufgaben:**  
 Mechanische, elektrische und hydraulische Instandsetzungen, Wartungsarbeiten und Sicherheitsprüfungen an mobilen Hubarbeitsbühnen

Kontakt für weitere Informationen / Bewerbung mit Lichtbild bitte an:

**Lift-Manager GmbH, Mühlenweg 1, 84323 Massing**  
 Herr Hohenberger, Tel.: 08724/960119  
 info@lift-manager.de, www.lift-manager.de

**TVH**



**HOHE QUALITÄT**  
 BREITES SORTIMENT  
 STARKER SERVICE



TVH PARTS NV  
[parts@tvh.com](mailto:parts@tvh.com) · [www.tvh.com](http://www.tvh.com)

**TVH PARTS**



Sind Sie kommunikativ? Wollen Sie ein Team führen und Verantwortung übernehmen? Sie sind technisch interessiert und arbeiten zielorientiert? Dann sind Sie genau der/die Richtige zur Verstärkung unserer Mannschaft. Denn wir suchen zum nächstmöglichen Zeitpunkt einen

### Abteilungsleiter Arbeitsbühnen (m/w) Weiterstadt

Was Sie erwarten dürfen:

- Sie stimmen die Unternehmens- und Niederlassungsziele mit der Geschäftsführung ab und verantworten deren Erreichung
- Fachliche und disziplinarische Verantwortung des Teams
- Sie beobachten den Markt, entwickeln Vertriebsstrategien und setzen diese um
- Sie betreuen den Kundstamm und gewinnen Neukunden
- Selbstverständlich erhalten Sie eine leistungsgerechte Vergütung und ein Firmenfahrzeug, auch zur privaten Nutzung

Was Sie auszeichnet

- Sie haben eine fundierte technische oder kaufmännische Ausbildung
- Sie verfügen über Vertriebs- und Führungserfahrung
- Sie sind ein zielorientierter Teamleader und verstehen es Begeisterung zu vermitteln
- Flexibilität und unternehmerisches Denken zeichnen Sie aus
- Kommunikationsstarke Persönlichkeit mit einer offenen Ausstrahlung
- Verhandlungsgeschick und Überzeugungskraft
- Engagement und der Wille erfolgreich zu sein

Wir freuen uns auf Ihre vollständigen Bewerbungsunterlagen mit Angabe Ihrer Gehaltsvorstellung und frühestmöglichem Eintrittstermin an:

**Paul Becker GmbH**  
 Frau V. Binz  
 Carl-Benz-Str. 1-7  
 79211 Denzlingen  
 mail: [bewerbung@becker.eu](mailto:bewerbung@becker.eu)

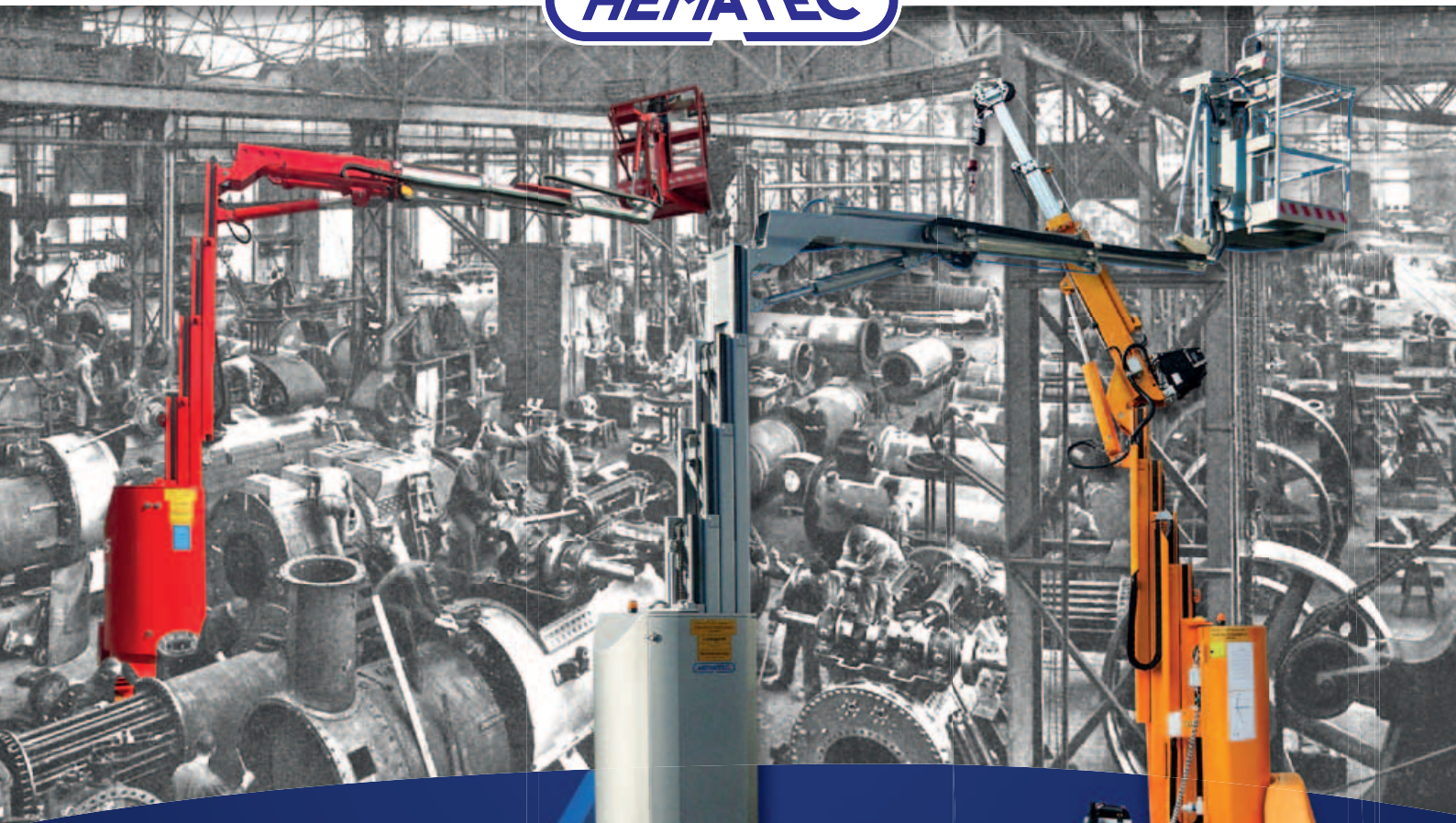
**BECKER**

[www.becker.eu](http://www.becker.eu)

# Platznot?

Wenn`s mal wieder eng wird – wir haben die Lösung:

# HELIX



**HELIX**  
1205 Rental Edition

Wahlweise mit Vorderradlenkung / Hinterradantrieb!



Kompaktester Mobilkran seiner Klasse!

**einfach näher dran.**

[www.hematec-arbeitsbuehnen.de](http://www.hematec-arbeitsbuehnen.de)  
[www.helix-arbeitsbuehnen.de](http://www.helix-arbeitsbuehnen.de)



HEMATEC-Arbeitsbühnen GmbH · Bärnsdorfer Straße 179 · 01127 Dresden  
Telefon (+49)(0)351 / 89 75 50-533 · Fax (+49)(0)351 / 89 75 50-55 · [info@hematec-online.de](mailto:info@hematec-online.de)

# niftylift

+49 (0) 34205 219898

[www.niftylift.com](http://www.niftylift.com)



- ✓ Hohe Leistung
- ✓ Niedrige Umweltbelastung



Unübertroffene Leistungsmerkmale  
bei allen Modellen von 9m bis 28m.

Durch die **Hybrid** Technologie und das  
SIOPS<sup>®</sup> Bedienschutzesystem sind unsere  
Maschinen eine sichere und effiziente Wahl.

Weitere Informationen erhalten Sie unter  
**034205 219898** und auf unserer Website  
**[www.niftylift.com](http://www.niftylift.com)**.

Für Service  
& Reparatur  
wählen Sie  
**034205 219895**