

KRAN & BOHRE

Das Magazin für Kran- & Arbeitsbühnen-Anwender

APEX 2017

Bühnen in Amsterdam

Vertikal Verlag | Sundgauallee 15 | 79114 Freiburg | www.vertikal.net | PVST E46564 | Deutsche Post-AG | Entgelt bezahlt

Der Markt für Turmdrehkrane - Neue Personenlifte - Spezialgeräte im Fokus

BEREIT FÜR HYBRID? EIN WEGWEISENDES & „GRÜNES“ KONZEPT



Die hybride 20 m Genie® Z™-60/37FE Diesel/Elektro Arbeitsbühne ist eine revolutionäre „2-in-1-Lösung“ – sie verbindet die Geländefähigkeit einer Dieselmachine mit der geräuscharmen, sauberen Effizienz von Elektromodellen. Dank vielseitigen Einsatzspektrums bietet sie Vermietunternehmen neue Investitionsmöglichkeiten, starke Auslastungsraten für ihre Mietflotten sowie hohe Investitionsrendite aufgrund niedriger Wartungskosten und geringem Verbrauch.



Vielseitige Innen- und Außeneinsätze



Geräuscharm & geringe Emission



Elektro-Allradantrieb



Robuste Geländegängigkeit



Übergreifende Höhe > 7 m

MEHR INFOS IM VIDEO ÜBER DAS „ECHTE“ HYBRIDKONZEPT UNTER WWW.GENIELIFT.DE/DE/Z-60

Genie®
A TEREX BRAND

TAKING YOU **HIGHER**™

April 2017
20. Jahrgang | Nr. 142

REDAKTION

Rüdiger Kopf, **Chefredaktion**
E-Mail: rk@vertikal.net
Alexander Ochs, **Redaktion**
E-Mail: ao@vertikal.net
Tel.: 0761 897866-0
Fax: 0761 8866814

Korrespondent GB/Irland:

Mark Darwin · E-Mail: md@vertikal.net
E-Mail: editor@vertikal.net

HERAUSGEBER

Leigh Sparrow · E-Mail: lws@vertikal.net

PRODUKTION + VERWALTUNG

Nicole Engesser · E-Mail: info@vertikal.net

Grafik: Anke Mayr · E-Mail: am@vertikal.net

Druck: Quensen Druck + Verlag
Utermöhlestraße 9 · D-31135 Hildesheim
E-Mail: info-hi@quensen-druck.de

ANZEIGENVERKAUF + KUNDENBERATUNG

Deutschland, Österreich, Schweiz,
Skandinavien:
Karlheinz Kopp, Vertikal Verlag
Sundgauallee 15 · D-79114 Freiburg
Tel. 0761 897866-15 · Fax: 0761 8866814
E-Mail: khk@vertikal.net

Italien: Fabio Potestà
Mediapoint Et Communications SRL
Corte Lambruschini
Corso Buenos Aires 8, V Piano-Interno 7
I-16129 Genova, Italien
Tel. +39 010 570 4948
Fax: +39 010 553 0088
E-Mail: info@mediapointsrl.it

UK, USA and all other areas:
Pam Penny · E-Mail: pp@vertikal.net
Tel.: +44 (0)7917 155657
Clare Engelke · E-Mail: ce@vertikal.net
Tel.: +44 (0)7989 970862
PO box 6998 Brackley NN13 5WY. UK

KLEINANZEIGEN

Karlheinz Kopp, Vertikal Verlag
Sundgauallee 15 · D-79114 Freiburg
Tel. 0761 897866-15 · Fax: 0761 8866 814
E-Mail: khk@vertikal.net

⊕ Nähere Informationen zu Inseraten in unserer britischen Schwesterzeitschrift **Cranes Et Access** erhalten Sie auch unter obigen Adressen. **Kran & Bühne** erscheint achtmal pro Jahr. Der Jahresbezugspreis beträgt € 26,- (Einzelexemplar € 13,-). Namentlich gekennzeichnete Beiträge geben nicht unbedingt die Meinung der Redaktion wieder. Nachdruck nur mit ausdrücklicher Genehmigung des Verlages und unter voller Quellenangabe. Alle Rechte vorbehalten. Zur Zeit gilt die Anzeigenpreisliste Nr. 2.

Abonnieren Sie online unter www.Vertikal.net

Vertikal Verlag Sundgauallee 15 D-79114 Freiburg Tel.: 0761 897866-0 Fax: 0761 8866814 info@vertikal.net www.Vertikal.net	: The Vertikal Press : PO box 6998 Brackley : NN13 5WY. UK : Tel.: +44(0)8448 155900 : Fax: +44(0)1295 768223 : info@vertikal.net : www.vertikal.net
--	---

© The Vertikal Press Ltd 2017
ISSN 1436-7831

Mitglied von Ipfaf



Die Auflage unterliegt der Kontrolle der Informationsgemeinschaft zur Verbreitung von Werbeträgern.



Titelthema

Das Außengelände der Apex in Amsterdam
25



„Wollen unser Stück vom Kuchen“
22



39
Neue Größe



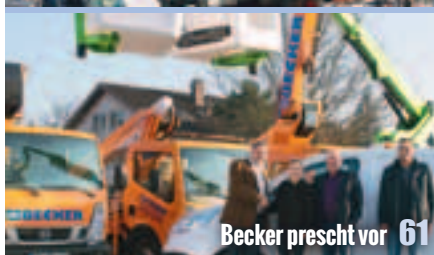
Weiter ohne Leiter
45



Wie immer?
51



Wie war Las Vegas?
57



Becker prescht vor **61**

Panorama

Messekalender

57

Neuste Nachrichten

Mateco expandiert / Faymonville übernimmt Cometto / Kranmodus für Palfingers „Jumbos“

Maschinen

39

Neue Größe

Wie steigende Gewichte und Größe die Kranentwicklung treiben. Alles Neue über Turmdrehkrane von Alexander Ochs.

Weiter ohne Leiter

45

Mastbühnen, Senkrecht- oder Personenlifte: Rüdiger Kopf nimmt sie unter die Lupe.

Wie immer?

51

Nein, alles andere als Standard bitte: *Kran & Bühne* stellt Spezialgeräte aus der Branche vor.

IMK im Kommen

52

Hematec hat heuer die Helix-Bühnen, aber daraus auch einen Industriemontagekran abgeleitet.

Mentner mischt mit

55

Minikran kann (fast) jeder – aber ein radgetriebenes Eco-Modell von Unic auf Kette umrüsten zu lassen...?

Menschen

22

„Wollen unser Stück vom Kuchen“

Steve Filipov, alter und neuer CEO von Terex Cranes, im Gespräch mit Alexander Ochs.

Becker prescht vor

61

Null Emissionen: Die Firma Paul Becker legt sich eine Menge an kleinen, wendigen Mini-LKW-Bühnen zu.

Events

Auf nach Amsterdam!

25

Unsere 7-seitige Vorschau auf die APEX 2017.

Wie war Las Vegas?

57

Wir blicken zurück: Eindrücke von der Conexpo 2017 bei brütender Hitze – Anfang März. Von Alexander Ochs.

Meist-besucht

60

Eindrücke vom Arbeitsbühnen-Forum von Rüdiger Kopf.

Vertikal Days voraus!

62

Die größte europäische Kran- und Bühnenshow in diesem Jahr steht vor ihrer Premiere am neuen Standort in Silverstone.

TABS 2017

65

Bitte vormerken: Der Tag der Arbeitsbühnen-sicherheit lädt ins Unimog-Museum.

Faszination Krantechnik

67

Von der 25. internationalen Kranfachtagung berichtet Dieter Wehner.

Einblick

69

Unser Foto des Monats und weitere Kurzmeldungen aus aller Welt.

Webseitenverzeichnis

70

K&B's Liste wichtiger Internetadressen

K&B Laden

72

Modulift mit aktiver Lastüberwachung / Bedientipps für Teleskopen/ Hiab mit neuen Features / Neuer Bau-Simulator 2 erschienen

Kleinanzeigen

73

Benutzt du dies...



dann brauchst du das!



IPAF-geprüfte Schulungszentren schulen jedes Jahr mehr als 100'000 Bediener in der sicheren und effektiven Anwendung von Hubarbeitsbühnen.

Die IPAF PAL Card ist weltweit branchenübergreifend respektiert und der Beweis, dass ihre Bediener nach den höchsten Sicherheitsstandards geschult wurden und alle gesetzlichen Anforderungen erfüllen.

**Finden Sie Ihr geprüftes IPAF
Schulungszentrum unter
www.ipaf.org/de**

Das IPAF Schulungsprogramm für Bediener von Hubarbeitsbühnen ist durch den TÜV als konform mit ISO 18878 zertifiziert und erfüllt die Schweizer Anforderungen zur Arbeitssicherheit.



Messekalender Deutschland

TABS



10. Tag der Arbeitsbühnensicherheit
31. Mai 2017; Gaggenau
 Tel: 0761 8978660; Fax: 0761 8866814

Platformers' Days



Deutschlands Treffpunkt für Arbeitsbühnen
8.-9. September 2017; Hohenroda
 Tel: 05033 981742; Fax: 05033 981743

NUFAM



Nutzfahrzeugmesse
28. September – 1. Oktober 2017; Karlsruhe
 Tel: 0721 3720 0; Fax: 0721 3720 2116

Internationale Schwerlasttagung



„Keine Angst vor schweren Brocken“
6.-7. Oktober 2017; Hohenroda
 Tel: 06181 9060705

bauma



Die weltgrößte Baumesse in der 32. Auflage
8.-14. April 2019; München
 Tel: 089 51070; Fax: 089 5107506

Messekalender Ausland

APEX



9. Auflage der internationalen Messe
 für Arbeitsbühnen
2.-4. Mai 2017; Amsterdam, Niederlande

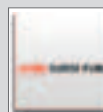
Tel: +31 (0)547 271 566; Fax: +31 (0)547 261 238

Vertikal Days 2017



11. Ausgabe der großen Show an neuem Ort!
24.-25. Mai 2017; Silverstone, England
 Tel: +44 (0)8707 740436; Fax: +44 (0)1295 768223

Suisse Public



Schweizer Fachmesse für
 öffentliche Betriebe & Verwaltungen
13.-16. Juni 2017; Bern, Schweiz
 Tel: +41 (0)31 340 11 83; Fax: +41 (0)31 340 11 10

Europlattform



Die Arbeitsbühnen-Führungsebene trifft sich

13.-14. September 2017; Warschau, Polen
 Tel: +44 (0)15395 66700; Fax: +44 (0)15395 66084

JDL Beauce



Event rund um Krane, Bühnen und Stapler
 in Frankreich
20.-22. September 2017;
Beauce, Frankreich

GIS



Die italienische Schau für Krane,
 Bühnen & Schwertransport
5.-7. Oktober 2017; Piacenza, Italien

Tel: +39 010 5704948; Fax: +39 010 5530088

Vertikal
 .net

Die Links zu den Webseiten der Messen finden Sie auf www.Vertikal.net



Pizza oder Pasta

Was soll ich nehmen? Pizza oder Pasta? Geschmackssache, erlaube ich mir zu sagen, und manchmal ist diese tagesabhängig. Doch was haben italienische Speisen mit dem hydraulik-ölgespeisten Wesen der Kran- und Bühnenbranche zu tun? Viel, wenn man die Antwort betrachtet: Geschmackssache.

Besonders, wenn es darum geht, sein Unternehmen darzustellen. Die einen gehen in die Vollen. Man könnte meinen, dass über jede Schraube, die das Unternehmen verlässt, berichtet wird. Andere sehen sich in Zurückhaltung besser aufgehoben. Was also ist besser? Und schon wird man mit der Eingangsfrage wieder konfrontiert: Pizza oder Pasta? Geschmackssache.

Und wie Sie sicher auch aus Ihrem Bekanntenkreis nur zu gut wissen, wird darüber trefflichst diskutiert – ohne auch nur einen gemeinsamen Nenner zu finden. Und so ist es auch bei der öffentlichen Präsentation. Beides steht sozusagen auf der „Speisekarte“, beides – Lautes und Leises – wird Ihnen vorgelegt, und Sie müssen nun für sich ein Bild aus dem Ganzen machen.

Doch für was sollten Sie sich entscheiden? Hier kommt der Unterschied zur Pizza-Pasta-Frage. Da weicht man selten von seinen Gewohnheiten ab. Bei der Außendarstellung kann es hilfreich sein, ja regelrecht einen Schub nach vorne geben, wenn man sein Wesen mal ändert. Der Leise auch mal brüllt, derjenige, von dem lange nichts zu hören ist, sich meldet. Der Laute hingegen mal ganz bedächtige Worte an Tag legt. Das regt im Regelfall an und hält beide Parteien in Erinnerung. Denn eines will niemand: Jeden Tag nur Pizza – oder eben tagtäglich nur Pasta. Das kommt jedem irgendwann zu den Ohren raus.

Ihr

RÜDIGER KOPF

BUILT FOR THE WAY YOU WORK



CTT 182-8 Flat Top | 8 t maximale Tragfähigkeit; 2 t am Auslegerende

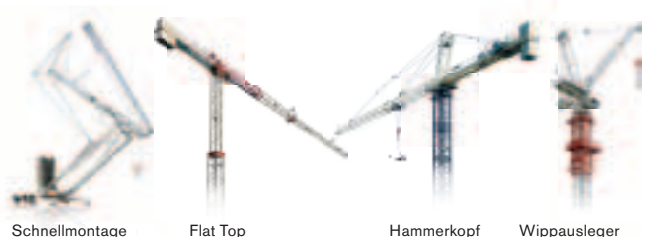
Dank vielfältiger Leistungsmerkmale und Ausführungen sind Terex Turmdrehkrane für alle Aufgaben gerüstet: von kleinen Wohnsiedlungen und engen Stadtbaustellen bis zu großen Infrastrukturprojekten.

Entwickelt für Ihren Erfolg:

- ▶ Einfacher Transport, schneller Aufbau.
- ▶ Für härteste Einsatzbedingungen konzipiert.
- ▶ Kabinenkonzept mit Schwerpunkt auf Bedienkomfort und Ergonomie – dadurch weniger Ermüdung und mehr Produktivität.
- ▶ Fachgerechte, baustellenspezifische Planung durch unsere Experten.

Erfahren Sie, was wir für Sie tun können.
Nehmen Sie Kontakt mit uns auf.

www.terex.com/cranes



Schnellmontage

Flat Top

Hammerkopf

Wippausleger

Fragen Sie nach unserem kompletten Angebot
an Turmdrehkranen



TEREX®

WORKS FOR YOU.™

München, Osnabrück, Ulm

Mateco legt nach

Mateco expandiert weiter. Mit der Firmenübernahme der Huber und Högele Arbeitsbühnenvermietung aus Haar bei München bezieht Mateco im Großraum der bayrischen

Landeshauptstadt seinen dritten Standort. Seit dem 1. Februar kommt durch die Eröffnung der Niederlassung Osnabrück ein neuer Standort in Niedersachsen hinzu. In Ulm finden Kunden bereits seit Januar den Mateco-Mietpark auf einem größeren und modernen Gelände. Weitere Neubauten und Umzüge in größere Standorte, wie in Kürze der Bezug des Neubaus in Luxemburg, werden in diesem Jahr folgen, kündigt das Unternehmen an. <<



Alles bis 1.000 Tonnen

Schmidbauer auf der Insel

Einen gewichtigen Auftrag hat sich Schmidbauer gesichert. Das Unternehmen wickelt die Schwerlastlogistik im Feederport des weltweit größten Offshore-Windparks ab, dem sogenannten Walney Extension Project. Seit November 2016 bis voraussichtlich Mitte 2017 kümmert sich Schmidbauer um die Entladung, Lagerung und den Transport der Waren bis 1.030 Tonnen im Hafen von Bel-

fast. Dort werden die Bauteile der insgesamt 87 Windkraftanlagen gelagert. Diese werden dann teilweise schwimmend mit Schleppern oder mit Errichterschiffen in das Baufeld gebracht. Schmidbauer setzt für die Arbeiten vorrangig seine Liebherr-Raupenkrane LR 11350 und LR1350/1 ein. Zusätzlich sind noch 56 Achslinien SPMTs vor Ort. <<



Haken drunter

Kranmodus für Jumbos

Palfinger bietet für seine großen LKW-Bühnen aus der Jumbo NX-Baureihe eine neue Option, und zwar einen Kranmodus. Die Baureihe umfasst derzeit vier Modelle mit Arbeitshöhen von 48, 57, 64 und 75 Metern. Mit dem Kranmodus lassen sich Lasten bis zu 900 Kilogramm an den Lasthaken hängen – und auf die volle Reichweite heben, das sind immerhin 38,3 Meter bei der P570 mit 57 Metern Arbeitshöhe. Alternativ kann man auch auf eine zum System gehörende Seilwinde zurückgreifen, die bis zu 460 Kilogramm tragen kann. Sobald der neue Modus aktiviert ist, wird aus der Hubarbeitsbühne ein Kran, der den Anforderungen der Norm EN 13000 für Fahrzeugkrane entspricht. Aber Obacht: Während der Kranmodus aktiviert ist, dürfen keine Personen im Arbeitskorb sein. Dominic Ulrich, Technischer Leiter bei Palfinger Plattformen, erklärt: „Für einfache Hebearbeiten erübrigt sich damit ein zusätzlicher Kran auf der Baustelle. Mit dem Kranmodus können beispielsweise Werkzeuge an den Montageort gehoben werden. Auch das Transportieren von Klimaanlage oder Antennen auf das Dach eines Hauses, um sie dort zu montieren, sind typische Einsatzmöglichkeiten für den Kranmodus.“ <<



Lambertsson geht voran

Erstmals synthetisch

Das schwedische Unternehmen Lambertsson hat einen neuen Grove GMK4100-L erhalten. Das Besondere daran ist das Seil: Das Samson K-100 ist ein synthetisches Seil. Damit wird Lambertsson zum Vorreiter bei der Nutzung dieses neuartigen Seils. Seitens Lambertsson wird vor allem das Potenzial hervorgehoben, dass das neue Seil bietet: weniger Wartung, keine Schmiermittel sowie die einfache Handhabung beim Umscheren. <<

ER + + + NEWS TICKER + + + NEWS TICKER + +

2016 hat **Haulotte** 457,8 Millionen Euro umgesetzt (+3 Prozent). Dafür erodierte der Gewinn vor Steuern um 16 Prozent auf 23,3 Millionen Euro. Schuld daran seien der starke Wettbewerb in Europa, ein ungünstiger Produktmix sowie Wechselkursschwankungen.

Einen steilen Absturz von Umsatz und Gewinn musste **Tadano** im 3. Quartal hinnehmen. Der Umsatz ist im laufenden Geschäftsjahr um 14,5 Prozent eingebrochen auf umgerechnet knapp 1,06 Milliarden Euro. Der Gewinn vor Steuern schnurrte um 34 Prozent zusammen auf 82,7 Millionen Euro.

Läuft wie geschmiert: **Liqui Moly** aus Ulm hat 2016 seinen Umsatz um elf Prozent auf 489 Millionen Euro gesteigert – neuer Umsatzrekord. Stark zulegen konnten die Schwaben vor allem beim Export. Firmenchef Ernst Prost: „2017 werden wir die halbe Milliarde knacken.“

Auf der Stelle tritt **Wacker Neuson**: 2016 ging der Umsatz um ein Prozent auf 1,36 Milliarden Euro zurück. Das EBIT verringerte sich um 15 Prozent auf 88,1 Millionen Euro. Optimistisch die Prognose: Für 2017 rechnet der Konzern mit einem Umsatzplus von drei bis sieben Prozent.

Stabilisiert gibt sich die **Deutz AG**: Im Jahr 2016 ging der Umsatz um ein Prozent 1.260,2 Millionen Euro nach oben. Das Ergebnis hat sich von 3,5 Millionen auf 16 Millionen Euro erhöht. Überlegungen, das Konzernareal im namensgebenden Stadtteil Deutz zu veräußern, könnten zudem weitere 50 bis 80 Millionen Euro in die Kasse spülen.

Bei **Genie** sinken Umsatz und Profit sinken weiter: Während zwölf Prozent weniger umgesetzt wurde, sackte der Betriebsgewinn 2016 um ein Drittel ab auf umgerechnet 169 Millionen Euro. Der Rückgang ist primär auf geringere Ersatzinvestitionen in Nordamerika zurückzuführen wie auch auf Umsatzstagnation in Europa.

Dicker kommt es bei **Terex Cranes**: 2016 ist der Umsatz um 19 Prozent rückläufig, er liegt jetzt bei 1,27 Milliarden Dollar. Aus einem Gewinn von 56,3 Millionen Dollar wurde ein dreistelliger Millionenverlust von 321,7 Millionen Dollar. Hauptgrund hierfür sind massive Restrukturierungskosten.



40 Teleskoplader

Neue bei Beyer

Beyer-Mietservice hat erneut die Flotte aufgestockt: diesmal um gleich 40 starre Teleskoplader des Typs MT 625 H von Manitou. Der hydrostatisch angetriebene MT 625 H hebt bis zu 2,5 Tonnen und kommt auf eine maxi-

male Hubhöhe von 5,82 Meter. Mit seinen kompakten Abmaßen – 1,81 Meter breit, 2,05 Meter hoch – meistert er auch Einsätze in engen Bereichen wie Tiefgaragen oder niedrigen Durchfahrten. <<



Am 11. März 2017 ist **Erwin Müller** im Alter von 65 Jahren gestorben. Er war über Jahrzehnte der Arbeitsbühnenbranche verbunden. Seit 2002 war Müller für die Rosenbauer Schweiz AG tätig, insgesamt zwölf Jahre, davon sieben Jahre lang als Geschäftsführer. Müller war zum Jahreswechsel 2015/16 in den Ruhestand getreten. Müller hinterlässt seine Frau und drei erwachsene Kinder.

„Swedish Steel Prize“

JMGs neuer 58-Tonner-nominiert

Der schwedische Stahlhersteller hat die Nominierungen für den von ihm ausgelobten „Swedish Steel Prize“ bekanntgegeben. 102 Einreichungen aus 32 Ländern gab es diesmal – neuer Rekord! Vier Finalisten hat die Jury bekanntgegeben; einer davon wird am 11. Mai 2017 in Stockholm die Trophäe in den Händen halten. Aus der Kranbranche mit dabei: JMG Cranes aus Italien. Das Unternehmen hat sich auf elektrische Pick & Carry-Krane spezialisiert. Von der Jury gelobt wird das schlanke Design des hochkompakten, elektrischen Pick & Carry-Krans, der mit hohen Tragkräften (58 Tonnen) und optimiertem Auslegerdesign aus hochfestem Stahl punkten könne, heißt es. <<



niftylift

+49 (0) 34205 219898

www.niftylift.com



- ✓ Hohe Leistung
- ✓ Niedrige Umweltbelastung

Unübertroffene Leistungsmerkmale
bei allen Modellen von 9m bis 28m.

Durch die **Hybrid** Technologie und das
SIOPS[®] Bedienerschutzsystem sind unsere
Maschinen eine sichere und effiziente Wahl.



Weitere Informationen erhalten Sie unter
034205 219898 und auf unserer Website
www.niftylift.com.

Für Service
& Reparatur
wählen Sie
034205 219895



Klein geordert

Fünf Unic für Duma

Fünf neue Miniraupenkrane gehen an Duma Rent: zwei URW 706-2 mit sechs Tonnen Tragkraft, zwei URW 295 sowie ein Eco-295, alle drei mit einer maximalen Traglast von 2,9 Tonnen. Damit erhöht sich die Zahl der Unic-Krane in der Flotte des Unternehmens auf zwölf Stück. Der 75 Zentimeter schmale Eco-Minikran ging schnurstracks an die

Arbeit am internationalen Flughafen Kortrijk-Wevelgem.

Duma Rent hat seinen Sitz in Kortrijk, im Nordwesten Belgiens, verfügt aber auch über ein zweites Standbein im nordfranzösischen Dunkerque (Dünkirchen), nur zehn Kilometer von der Grenze entfernt.



Groß geordert

Sarens bekommt 18 Demags

Der belgische Krandienstleister und Schwerlastlogistiker Sarens erweitert seine Flotte um 18 neue All-Terrain-Krane von Terex Cranes. Es handelt sich um acht AC 100-4L, drei AC 130-5 und sieben AC 220-5, allesamt von der Marke Demag. Die Sarens-Flotte besteht derzeit aus mehr als 1.500 Maschinen, darunter rund 500 Krane von Terex und Demag. „Wir verfü-

gen bereits über eine ganze Reihe neuer Demag-All-Terrain-Krane. Im Sinne der Standardisierung war dies für uns somit eine folgerichtige Entscheidung“, erläutert Ludo Sarens den Kauf relativ nüchtern. Der Präsident von Sarens attestiert den Modellen zudem „eine ideale Kombination aus Wendigkeit, Auslegerlänge und Tragfähigkeit.“



UNEINGESCHRÄNKTER ARBEITSBEREICH



Über 12 m seitliche Reichweite im gesamten Schwenkbereich bei fahrzeugbreiter Abstützung

APEX // stand 240

Händler für CH: UP AG // info@upag.ch // Tel. +41 (0) 44 763 40 60
 Händler für DE & AT: Rothlehner Arbeitsbühnen GmbH // info@rothlehner.de // Tel. +49 (0) 8724 96010
 GSR SpA // Via Lea Giaccaglia, 5 // 47924 Rimini (RN) // Italy Tel. +39 0541 397811 // sales@gsrspa.it // www.gsrspa.it



Am Wasser gebaut
**Riwal setzt auf
Rotterdamer
Hafen**

Riwal hat im Rotterdamer Hafen seinen neuen Standort eröffnet, den insgesamt achten in den Benelux-Ländern. Er liegt im Terminal Maasvlakte 2. Riwal will damit seine Strategie umsetzen, näher an den (Groß-)Kunden heranzurücken mit seinem Produktangebot. Johan van Klinken, Gebietsleiter Benelux, betont: „Unser Geschäft im Rotterdamer Ha-

fen wächst und wächst. Mit diesem Standort ist es nun möglich, die Prozesse zu beschleunigen und Maschinen vor Ort anzubieten, die sämtliche Einsatzszenarien im Hafengebiet abdecken. Wir rücken näher an unsere Kunden heran und maximieren die Transporteffizienz.“



Gut versorgt
Brand: Neue JLG-Bühnen

Brandneu sind die 30 Bühnen des US-Herstellers JLG, die „Brand Energy Et Infrastructure Services“ erhalten hat. Das Paket umfasst sowohl Boomlifte als auch Elektroscherenbühnen und wird getoppt von der großen Teleskoparbeitsbühne 1350SJP mit 43 Metern Arbeits-

höhe. Alle Booms sind mit dem elektronischen Bedienschutzsystem Skyguard ausgestattet. In der Order sind auch fünf Exemplare des 11-Meter-Elektrogelenkteleskops E300AJP enthalten. Erst kürzlich hatte Brand an die 50 Arbeitsbühnen bei JLG bestellt.



» Boels erwärmt sich für Jekko-Krane im größeren Stil und erwirbt gleich 21 Exemplare des Typs SPX424. Der SPX424 hat einen 8,5-Meter-Ausleger, der aus fünf Sektionen besteht und eine Tonne auf neun Meter rausheben kann. Weitere Bestellungen sind geplant.



» HDW hat eine SX-135 XC an die Firma Van den Brink Hoogwerker en Kraanverhuur übergeben – die erste in den Niederlanden. Die 43-Meter-Bühne ist nun der größte Boomlift in der Mietflotte des Betriebs mit Sitz in Barneveld.



**DER NEUE JEKKO
SPK60**

www.jekko.it



Stand 770
Jekko Micrane



Stand 508/509
JT Cranes





Solides von Palfinger

Einfach und gut

Mit seiner „Solid“-Serie hat Palfinger ein einfaches, starkes und robustes Gerät auf den Markt gebracht. Die neuen Krane haben eine höhere Hubleistung als ihre Vorgängermodelle, und das bei gleichem Eigengewicht. Ausgestattet mit dem Single Link Plus ist ein Arbeiten auch unter eingeschränkten Platzverhältnissen möglich. Der um 15 Grad über-

streckbare Knickarm erweitert den Arbeitsbereich und somit die Einsatzmöglichkeiten des Krans erheblich. Bei Ablage des Armsystems auf die Pritsche des LKW wird die Bauhöhe reduziert. Die Krane können mit der neuen Standsicherheitsüberwachung HPSC-E ausgestattet werden. Die Sensoren des Systems ermöglichen eine variable Stützenpositionierung. <<



Hilfe für Liftlux

Auf Großscheren spezialisiert

Die Marke Liftlux steht für Großscheren, die zuletzt unter dem Dach von JLG hergestellt wurden. Ziegler Engineering hat sich in die Materie eingearbeitet und bietet für diese Geräte Service und Reparaturen an. Dazu gehört ein umfangreiches Ersatzteillager für elektrische und hydraulische Komponenten ebenso

wie die Überholung der Bühne. Das Unternehmen aus Hülzweiler im Saarland verfügt über Infomaterial rund um diese Gerätetypen. Mehr unter www.liftlux-doc.com



IPAF Focus

Weltweit von A bis Z



Die International Powered Access Federation (IPAF) hat ein weiteres Jahr anhaltenden Wachstums in aller Welt erlebt mit einem internationalen Mitglieder-Plus von 6,6 Prozent, einem Umsatzplus von zwölf Prozent und einem Zuwachs bei weltweiten Schulungsdiensten von 9,4 Prozent. 2016 haben 158.727 Personen eine IPAF-Schulung erfolgreich abgeschlossen, zehn Prozent mehr als im Vorjahr. Anfang 2017 kamen neue Schulungszentren hinzu, sodass sich das IPAF-Netzwerk jetzt von Argentinien bis nach Sambia erstreckt. Das zeigt, wie umfassend dieser Non-Profit-Gewerbeverband heute den Globus umspannt. Bis Ende 2016 umfasste das Netzwerk 680 Schulungszentren.

Die Schulungsnachfrage blieb in den ersten Monaten des Jahres 2017 stark. Dabei unternahmen unlängst auch ReachMaster in Houston, USA, und Boogart Technical in Kitwe, Sambia, den Schritt zur Mitgliedschaft im

globalen IPAF-Netzwerk zugelassener Schulungszentren. IPAF-Geschäftsführer und CEO Tim Whiteman (I.) rechnet mit einem Anstieg der Nachfrage in Verbindung mit der Einführung neuer Standards für Hubarbeitsbühnen.



IPAF Deutschland
Alter Schulhof 3
D-28717 Bremen
Tel.: 0421 6260310
Fax: 0421 6260321
deutschland@ipaf.org

IPAF Moss End Business Park
Crooklands, Cumbria LA7 7NU, UK
Tel.: +44 (0)15395 66700
Fax: +44 (0)15395 66084
info@ipaf.org · www.ipaf.org

IPAF-Basel
Dufourstrasse 11
CH-4052 Basel, Schweiz
Tel.: +41 (0)61 227 9000
Fax: +41 (0)61 227 9009
basel@ipaf.org



15 Stunden auf der Straße

Wirbler nach Meppen

Der Speditionsspezialist Vossmann hat einen Combi-Max von Faymonville mit einem bei der Gasreinigung eingesetzten Wirbler, Eigengewicht von 105 Tonnen, von Dinklage nach Meppen befördert. Auf dem zwölfsichtigen Auflieger ragte das Industrieteil mit einem

Durchmesser von über sieben Metern hoch in die Luft. 35 Mitarbeiter sorgten dafür, dass nach fast 15 Stunden auf den Straßen die Fracht gut im Meppener Hafen ankam.

Vossmann nahm vor einigen Monaten ein Paket von 16 Achslinien

samt Flachbett, Baggerbrücke und Kesselbrücke in seinen Fuhrpark auf. „Der Vorteil ist natürlich die große Flexibilität, durch zahlreiche Kombinationsmöglichkeiten auf unterschiedlichste Herausforderungen reagieren zu können“, erklärt Projektmanager Swen Sief-

ken die Vorzüge dieser Neuananschaffung. „Gerade im Schwerlastbereich ist Flexibilität wichtig, da sich doch immer wieder von der ersten Planung bis hin zur Durchführung einige Parameter ändern können.“



Schwerstarbeit wird zum Vergnügen. Endlich!



Spaß und Spitzenleistung auch unter härtesten Arbeitsbedingungen: Mit den Gator-Modellen XUV und HPX mit Allradantrieb meistern Sie auch die schwierigsten Geländebedingungen. Dank ihren Dieselmotoren mit Direkteinspritzung sind sie nicht nur sehr leistungsstark sondern auch besonders sparsam im Verbrauch.

Mit John Deere wird Schwerstarbeit zum Vergnügen, versprochen!



JOHN DEERE

JohnDeere.com



Erneuter Standortwechsel



Mawev-Show wandert ostwärts

Die 10. Mawev-Show wandert rund 100 Kilometer in Richtung Osten nach Niederösterreich: Auf einem 200.000 Quadratmeter umfassenden Gelände bei St. Pölten/Wörth findet vom 14. bis 17. März 2018 die Jubiläumsausgabe der Messe statt. Der größte Vorteil: Dort kann direkt am Messegelände geparkt werden. Außerdem ist deutlich mehr Fläche vorhanden.

Der Wechsel erfolgt nicht freiwillig: Nach langen und schwierigen

Verhandlungen mit dem neuen Eigentümer des alten Geländes in Ennshafen und der Energie AG sahen sich die Veranstalter gezwungen, ein neues Areal für die kommende Auflage zu suchen, wie sie mitteilen. Bei der letzten Ausgabe der Mawev-Show hatte die organisierende Messe Graz mit einem Besucherschwund von gut 15 Prozent zu kämpfen. Neu ist diesmal auch, dass Besucher Eintritt zahlen müssen, und zwar 22 Euro für ein Tagesticket. <<

Hackfest bei Palfinger

Auf der Suche nach frischen Ideen

Palfinger hat erstmals einen sogenannten Hackathon veranstaltet. Die Wortschöpfung aus „hacken“ und „Marathon“ meint ein Forum zur gemeinschaftlichen Entwicklung innovativer Konzepte für Hard- und Software. Über hundert Teilnehmer hackten in 24 Teams um die Wette beziehungsweise um den Sieg. „Ich bin begeistert, welche Konzepte die Teilnehmer entwickelt haben, und vor allem, dass diese nach nur zwei Tagen bereits präsentationsreif waren“,

fasst Palfinger-Vorstand Martin Zehnder, in dessen Ressort die Digitalisierung fällt, das Event zusammen.

Hintergrund ist, dass Palfinger dieses Thema seit letztem Jahr verstärkt angeht. Erste Projekte laufen bereits, und auch Technologien wie Automatisierung, Virtual und Augmented Reality oder 3D-Druck sind bereits punktuell im Einsatz. <<



Debüt gemeistert

Landesweit größter „Steiger“



Felbermayr hat die größte, jemals in Österreich verkaufte Ruthmann-Bühne in Betrieb genommen. Mit 63 Metern Arbeitshöhe und einer Reichweite von 39 Metern zählt der T630 zu den Flaggschiffen des deutschen LKW-Bühnenherstellers. Als Zusatzausstattung hat sich Felbermayr für eine Heizlüftung am Steuerpult im Korb entschieden, damit

auch bei klirrender Kälte entspannt in der Höhe gearbeitet werden kann.

Direkt nach seiner Ankunft in Österreich konnte Felbermayrs T630 seine Fähigkeiten unter Beweis stellen: Für Reparatur- und Wartungsarbeiten am imposanten „Papstkreuz“ im Wiener Donaupark hatte sich die Firma KMB

die Großbühne gesichert. Das 40 Meter hohe und 56 Tonnen schwere Kreuz war 1989 anlässlich des Papstbesuchs von Johannes Paul II. errichtet worden. Nach erfolgreich gemeistertem Debüt steht für die Beteiligten fest: Der Neuzugang ist ein Segen – nicht nur für das Papstkreuz. <<

Mietgeräte. Professionell. Europaweit.

IPAF zertifiziertes Schulungszentrum

 Baumaschinen	 Arbeitsbühnen	 Teleskoplader	 Minikrane	 Stapler	 Bau & Garten	 Event-Technik	 Lagertechnik
 Licht & Strom	 Connectcars	 Connectquads	 Werkzeuge	 Baugeräte	 Holzhäcksler	 Schulungen	 Gebrauchtergeräte

Vermietung europaweit

kostenlose Miethotline

0800 092 99 70

BEYER

www.beyer-mietservice.de



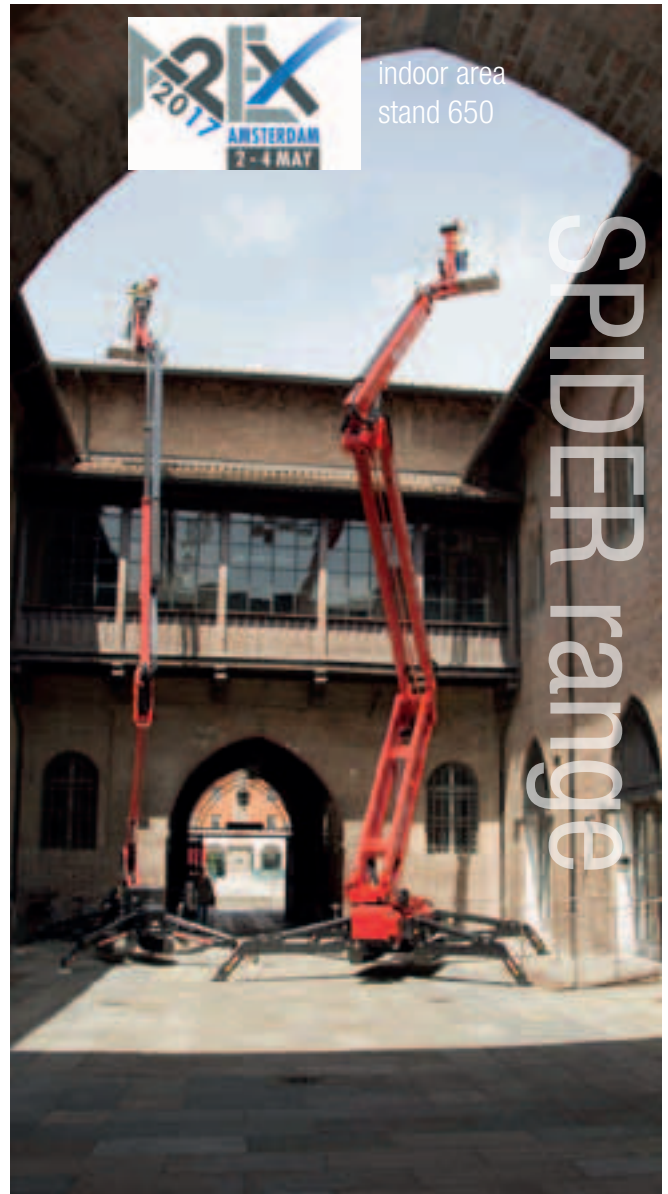
» Die Manfred Lehnert Arbeitsbühnenvermietung aus Dresden hat fünf neue Elektroschere des Typs PB-Eco mit Arbeitshöhen zwischen sechs und zwölf Metern in Empfang genommen. Mit jeweils einer S06-7EC, S78-7EC, S100-8EC, S100-12EC und einer S120-12EC stockt der System-Lift-Partner seinen Bestand weiter auf. Die Geräte wurden über Rothlehner Arbeitsbühnen ausgeliefert.



» Neun P 300 KS und zwei WT 350 Hubarbeitsbühnen erweitern den Fuhrpark des Netzbetreibers „ED Netze“ in Südbaden. Zum Einsatz kommen sie überwiegend im Freileitungsbereich für Instandsetzungen, Montagearbeiten bei Maststationen und Mittelspannungs- und Hochspannungsfreileitungen. Die ED Netze sind mit den Geräten sowohl in der Stadt als auch im unwegsamen Gelände des Hochschwarzwalds mit seinen tiefen Tälern und steilen Anstiegen unterwegs. Viel Wald und im Winter Schnee sind hier die besonderen Herausforderungen.



» Eine Oil&Steel Snake 2010 H Plus ergänzt ab sofort den Mietpark von Systemlift-Partner Bautec aus Cottbus. Holger Götze, Serviceleiter der Firma, übernahm die Vorführmaschine vom deutschen Generalimporteuer Bauscher in Neustadt an der Weinstraße. Die kompakte Bauweise mit dem Radstand von nur 2,90 Meter, einer Durchfahrthöhe von 2,40 Meter sowie 250 Kilogramm Korblast waren für Holger Götze die entscheidenden Argumente.



indoor area
stand 650

SPIDER
range



13.65

15.75

18.90

22.10

27.14

33.15

PLATTFORM

BASKET



+39 0522 967666



info@platformbasket.com

www.platformbasket.com



▲ 20 mögliche Konfigurationen dank des teleskopierbaren Mastes auf 21 m und 27 m Höhe und vielfachen Auslegerpositionen

DER NEUE Hup 32-27

Max. Tragfähigkeit 4 t
max. 32 m Auslegerlänge

Neue HPL Technology[®] (Hochleistungshubtechnologie) - dadurch schnelleres Heben durch permanente Vierfachseilsicherung

Neue Hochleistungsschwenktechnologie (HPS) - dadurch höchste Kontrolle beim Schwenken

Neue und exklusive Technologien: Power Control Funktion zur Anpassung an die Stromversorgung der Baustelle, Smart Set-up Software und Funkfernsteuerung

HÖCHSTE VIELSEITIGKEIT MIT GEWINNMAXIMIERUNG

Maximieren Sie Ihre Gewinne mit mehr Einsatzmöglichkeiten als je zuvor.

Der neue Potain -Selbstmontagekran Hup 32-27 verhilft Ihnen zu mehr Projekten mit höheren Renditen.

- Führend in seiner Klasse
- Mehrere integrierte Konfigurationen für die verschiedensten Baustellenanforderungen
- Beispiellose kompakte Konstruktion für schwierige Einsatzorte und optimalen Transport
- Neue Smart Set-up Software für eine einfache Kranmontage mittels der exklusiven Potain-Funkfernsteuerung

Erfahren Sie mehr von Ihrem lokalen Potain-Händler oder im Internet unter www.manitowoc.com

Aus Alt mach Neu

Generalüberholung

Lohnt es sich, alte Ladekrane einer Generalüberholung zu unterziehen? Diverse Kunden der Firma Tirre sind jedenfalls dieser Meinung, weil sie „das qualitativ hochwertige Grundkonzept von Tirre für richtig halten“, sagt der Hersteller. Ende 2016 beispielsweise lieferte ein Anwender aus dem Rheinland einen 1982 erworbenen Euro 35-Kran zur Grundüber-

holung ins Werk. Geschäftsführer Hans Rengers erklärt: „Mitarbeiter, die schon mehrere Jahrzehnte bei Tirre gearbeitet haben, sind deshalb ein wahrer Fundus für uns. Die kennen die Krane, die sie vor Jahrzehnten produziert haben. Wir können so mit ruhigem Gewissen anbieten, dass wir jeden Tirre-Kran, egal wie alt er auch ist, in den Service nehmen.“



» Einen neuen Demag AC 160-5 hat MSG Krandienst aus Kehl übernommen. Ein zweiter Kran gleichen Typs ist ebenso geordert und soll demnächst folgen. Der 5-Achser verfügt über einen 68-Meter-Hauptausleger und eine 21-Meter-Doppelklappspitze sowie die Steuerung IC-1 Plus.



» Megalift aus Bremen übernimmt nicht nur drei LTM 1250-5.1 von Liebherr, sondern ordert einen LTM 11200-9.1 mit 1.200 Tonnen Traglast. Damit stößt das vor 15 Jahren gegründete Unternehmen in neue Tragkraft Höhen vor. Der Kran soll die Flotte in diesem Sommer ergänzen.



» Hubert Wiemann Autokrane mit neuem Demag All-Terrain-Kran AC 250-5: Geschäftsführer Martin Wiemann rückt das Wörtchen Leistung gleich doppelt in den Vordergrund. „Neben der Leistungsfähigkeit hat uns

auch das hervorragende Preis-Leistungs-Verhältnis dieses Krans überzeugt.“ Er hat sich für die Ausführung mit langer 33-Meter-Spitze und IC-1 Plus-Steuerung entschieden.



13 Ruthmann für Seeger

Knapp 1,7 Millionen

Ein Paket über 13 LKW-Bühnen hat Seeger bei Ruthmann lanciert. Das Auftragsvolumen lag bei knapp 1,7 Millionen Euro. Damit erweitert Seeger seinen Mietpark um sieben TB 220, vier TB 270 sowie je einen T 330 und TBR 220 S7. Mit Letzterem, montiert auf 7,5-Tonnen-Atego mit All-

radchassis, berücksichtigt Seeger auch die wachsende Nachfrage nach geländegängigen LKW-Arbeitsbühnen. Mit diesem Modell hat Seeger neue Zielgruppen im Visier; besonders die Kommunen und Energieversorger, wo neben der Geländegängigkeit hohe Nutzlastreserven für das Mitführen

von Werkzeug und Material gefragt sind. „Beim Kauf von Arbeitsbühnen legen wir großen Wert auf Qualität, höchste Sicherheitsstandards, Bedienerfreundlichkeit und Wirtschaftlichkeit. Mit Ruthmann-LKW-Bühnen sind wir bestens gerüstet, denn sie sind perfekt auf unseren Vermiet-

bedarf zugeschnitten“, erklärt Geschäftsführer Karlheinz Seeger und fügt an: „Ohne schmeicheln zu wollen, vergebe ich Bestnoten an Ruthmann für Beratungsqualität, Zusammenarbeit, Leistungsfähigkeit der Maschinen und den gut organisierten After-Sales-Service.“





ISOLI

Komplette Palette LKW-Arbeitsbühnen
von 14 bis 36 Meter



In das Beste investieren

Mehr auf www.isoli.com





Gut frequentiert

Besucherrekord bei Baumag



Die Baumag 2017 in Luzern ging diesmal richtig durch die Decke: Die Veranstalter schwärmen von der „sensationellen“ Besucherzahl und schwelgen in Superlativen. Die Messe ist richtig gut gelaufen: Statt zuvor 16.300 strömten diesmal 19.040 Besucher aufs Messegelände, ein Plus von knapp 17 Prozent. 2011 hatte die bisherige Besucher-Bestmarke bei 16.900 gelegen. Die Organisatoren sagen: „Die Stimmung in den

vier Hallen und auf den beiden Freigeländen war hervorragend, der Aufmarsch investitionsfreudiger Schweizer Baufirmen hoch, das Wetter spielte mit, und gleichzeitig fanden keine anderen Großveranstaltungen statt.“ Den Ausstellern zufolge wurden insbesondere am Donnerstag und Freitag stattliche Bestellungen aufgegeben und viele Geschäfte besiegelt. Am Wochenende dominierten Profis und Familien das Bild. <<

Hochisoliert ins Gelände

Größter Unimog für Schweizer Bergwelt



Das Energie- und Infrastrukturunternehmen BKW aus Bern hat über den Schweizer Versalift-Händler Hubitec eine hochisolierte VST-5500-MHI erhalten. Aufgebaut auf einem Mercedes-Benz Unimog 4x4 U5023, verfügt das Fahrzeug über gute Geländeeigenschaften – in der Schweizer Bergwelt kein Fehler. Es handelt sich um das größte Unimog-Modell der neusten Serie, die sonst vor allem vom Militär eingesetzt wird. <<

Auf Samtpfoten

Raupe über Rampe



Architektur ist nicht immer auf das Pragmatische ausgelegt. So sind Pflasterung und Gestaltung für Zürilift zur Herausforderung geworden, die das Unternehmen mit einer Raupenbühne Omme RBL 2200 gemeistert hat. Über eine Rampe musste die Bühne auffahren und danach die locker verlegten Platten nicht beschädigen, dank der Ketten. Leise sollte es auch noch sein, also kam der Elektroantrieb zum Einsatz. Das alles, um Lüftungsschächte auf 18 und 22 Meter Höhe zu reinigen. <<

LEICHT. SICHER. HOCH.

PALFINGER P 250 BK. Die neue Light Klasse NX zeichnet sich durch geringes Gewicht und hohe Belastbarkeit aus. Dadurch erreicht die P 250 BK die größte Arbeitshöhe und Reichweite ihrer Klasse.

**LIFETIME
EXCELLENCE**

Besuchen Sie uns:



Freigelände: 1030



PALFINGER.COM



Kurz & Wichtig



↑ Zwei Jahre, nachdem **Thomas Dohmen** zu Haulotte und in die Bühnenbranche gewechselt ist, überträgt ihm der Hersteller zwei Zusatzaufgaben. Zum einen die Teamleitung im Verkauf. Zusätzlich übernimmt der 51-Jährige die Aufgabe Key Account bei Haulotte Deutschland. Seit 2015 betreut Dohmen das Vertriebsgebiet Deutschland Mitte.

→ Mit der Einstellung von drei neuen Projektmanagern reagiert das Online-Auktionshaus Troostwijk, das seinen deutschen Sitz in Köln hat, auf die stark steigende Nachfrage nach seinen Leistungen auf dem hiesigen Markt und auf das Wachstum seines Geschäfts. Neu im Team sind Projektmanager **Christian Kehrer**, 35, und der Junior-Projektmanager **Philip Mundt**, 23. Als Projektmanagerin mit internem Fokus kommt **Natascha Hansen**, 22, hinzu.

Seit Anfang 2017 ist **Ron de Vries**, 49, neuer Geschäftsführer bei Hiab in Deutschland. Neu auch die Firmierung: Aus der Cargotec Germany GmbH ist nun die Hiab Germany GmbH geworden. Der gebürtige Niederländer ist seit langem im Transport- und Umschlagssegment aktiv. ↓



↑ Omme Lift hat einen neuen Gebietsverkaufsleiter Süd. **Jürgen Engenhardt** ist das neue Gesicht für den Arbeitsbühnenhersteller. Er bringt über zwölf Jahre Erfahrung aus der Branche mit. Seit Anfang März ist er nun mit an Bord des Teams von Omme Lift.

Weiter voran schreitet **Ruthmanns** Ende 2014 verkündete Serviceoffensive. Für die Niederlassung im Raum Ingolstadt ist ein Neubau im Entstehen begriffen. Ende Februar feierte Ruthmann-Geschäftsführer Rolf Kulawik Spatenstich und Baubeginn. ↓



Holland Lift verstärkt seinen Vertrieb mit **Jacco Hartkoorn**. Der Sales Manager arbeitet eng zusammen mit Benito Saporito, verantwortlich für den internationalen Vertrieb, und soll den Export weiter ankurbeln. Hartkoorn war zuletzt tätig für Trimble Lifting Solutions und davor für Orlaco. ↓



↑ Die Unternehmensgruppe Prangl erweitert ihr Management: Neben Christian Prangl, der seit dem Tod seines Vaters als alleiniger Geschäftsführer agierte, steigt **Gerhard Eisenkölbl** in die Geschäftsführung auf. Der 51-jährige Wiener ist seit dem Jahr 2000 bei Prangl tätig und begann seine Karriere als rechte Hand des Unternehmensgründers Josef Prangl. Wie bisher wird Eisenkölbl für die Bereiche Vertrieb, Technik und HSEQ verantwortlich sein wie auch für die slowakische Tochtergesellschaft.

Montag, der 20. März 2017 war der erste Arbeitstag für **Nikolaus Scheurer** beim schwedischen Ladekranhersteller Hiab. Scheurer heuert als Marketing- und Kommunikationschef an und soll die Marken-, Marketing- und Kommunikationsstrategie des Konzerns schärfen und voranbringen. Seine letzten Stationen davor: Selbstständigkeit, Maersk Line und Sony Ericsson bzw. Sony Mobile Communications. Er berichtet an Vertriebschef Scott Hall. Genau wie dieser ist auch Scheurer Teil der Führungsriege. ↓



↑ Neuer Geschäftsführer der HMF Ladekrane Et Hydraulik GmbH wird **Olaf Fiedler**. Der 47-jährige Diplom-Ingenieur für Maschinenbau tritt sein Amt am 1. April an. 15 Jahre lang – bis 2015 – war Fiedler für Hiab tätig. Er gilt als absoluter Wunschkandidat von HMF. Fiedler folgt auf **Jörg Hoffmann**, der Geschäftsführer der MSG Maschinen Service Gruppe wird.

Aus zwei mach drei: Colonia Spezialfahrzeuge hat zum Jahresbeginn seine Geschäftsführung erweitert. Neben Frank Schönges und Erich Bork ist nun auch **Jörg Holtappels** Mitglied der Führungsriege beim Kölner Traditionsunternehmen. Der gelernte Kaufmann war von 2001 bis 2016 bei Viktor Baumann tätig, zuletzt als geschäftsführender Gesellschafter. Bei Colonia leitet der 48-Jährige das operative Geschäft im Kran- und Transportbereich. Sein Appell an die Politik: Der „desolate Zustand der Infrastruktur in unserer Region“ müsse dringend verbessert werden. Außerdem hat Holtappels den Nachwuchs und den Schulungsbereich im Blick. ↓





» Ein defekter Rauchmelder in 16 Meter Höhe wurde auf ungewöhnlichem Weg erreicht: Simon Zeiher, Fahrer bei Scheurer aus Göppingen, stellte seine WT300 vor dem Gebäude auf, fuhr den Teleskoparm bis zum dritten Stock aus und steuerte den Korbarm durch ein schmales Fenster bis zur Decke des Treppenhauses. Innen angekommen, wurde der Ausleger abgeknickt weiter ausgefahren, um an den Rauchmelder zu gelangen.



» Mediaco ist seit geraumem östlich des Rheins vertreten. Ein Liebherr LTM 1130-5.1 half nun mit, ein 27 Tonnen schweres Bauteil in eine Kanalisationsgrube einzuheben. Die nasskalten Witterung Anfang Februar machte das Unterfangen etwas schwieriger und es waren zwei Anläufe nötig. „Es hat im Grunde genommen nur ein Zentimeter gefehlt“, resümiert Bauleiter **Thomas Wehrle** der ausführenden Firma Pontiggia lachend.



» Das Kranunternehmen Sönke Jordt aus Ratekau bei Lübeck hat sich einen neuen 250-Tonnen-Mobilkran zugelegt und erweitert seinen Fuhrpark so nach oben. Geschäftsführer Sönke Jordt erklärt: „Der LTM 1250-5.1 ist der stärkste Mobilkran auf fünf Achsen. Der Genehmigungsaufwand bei einem 6-Achser wäre wesentlich höher.

Mit dem 5-Achser sind wir flexibler, sind nicht auf Nachtfahrten beschränkt, und der Personalaufwand ist geringer. Für uns eröffnen sich mit dem Kran und der festen langen Spitze neue Einsatzfelder. Wir planen den neuen Kran auch für Reparaturen an Windkraftanlagen ein.“

„Wir wollen unser Stück vom Kuchen“

Terex Cranes durchläuft gerade turbulente Zeiten. Der Mann, der das alte Renommee des Traditionsherstellers und der Marke Demag wiederherstellen soll, heißt Steve Filipov. Im Interview mit Alexander Ochs erläutert er seine Pläne.

Wenige Minuten verspätet kommt Steve Filipov in den kleinen Raum am Terex-Cranes-Messestand auf der Conexpo zum Interview. Er ist eingespannt auf so einer großen Veranstaltung, voll verplant, wirkt aber dennoch entspannt und fokussiert. Auch meine Frage auf Deutsch kann ihn nicht aus der Ruhe bringen: „Wie geht es Ihnen?“ – „Gut. Alles klar!“, retourniert der CEO von Terex Cranes. Aus Scherz schlage ich ihm vor: „We can do the interview in English if you like.“ Er scheint gut drauf und kontert eiskalt: „Parlez-vous français aussi?“ Kein Problem. Der Einfachheit halber übersetzen wir.

Steve Filipov (auf Französisch): Ich habe viele Jahre in Frankreich gelebt, und zwar im Burgund...

K&B: ...wegen Montceau-les-Mines...

SF: ...genau, und in Paris und in der Normandie, dann in Lille. Und außerdem bin ich fünf Jahr in Belgien zur Schule gegangen.

Dann sind sie praktisch zweisprachig?

Eher dreisprachig: Englisch, Französisch und Spanisch. Meine Mutter stammt aus Kuba.

(Ab jetzt geht es in Englisch weiter.)

Sprechen Sie auch ein bisschen Deutsch? Wie verständigen Sie sich mit Ihren Mitarbeitern und Angestellten in Zweibrücken?

Natürlich auf Englisch. Mein Deutsch ist nicht gut genug für eine längere Unterhaltung. Aber ich bin seit 15, 20 Jahren sehr häufig in Deutschland, und da schnappt man viel auf. Das hilft mir zum einen dabei, die Kultur zu verstehen. Und auf der anderen Seite sind Krane ja ein sehr technisches Produkt. Sie müssen wissen, was ein „isolator“ ist und die Terminologie kennen, das hilft auf alle Fälle. Ich habe in vielen Ländern gelebt und viele Kulturen kennengelernt, und das hilft mir, gut mit den Leuten zu kommunizieren.

Kommen wir nun zu Ihrer Strategie, den – wie Sie es nennen – „Fußabdruck“ in der Fertigung zu verringern, sprich diese zu bündeln: Wie kommen Sie voran?

Wissen Sie, es ist hart und unschön, solche Dinge zu tun. Wir kommen gut voran, naja, so gut so etwas eben ablaufen kann. Wir haben ja gesagt, dass wir unseren „Fußabdruck in der Fertigung“ um 50 Prozent verringern müssen, um das Ruder herumzureißen. Bisher haben wir Jinan in China dichtgemacht und werden wohl Anfang Mai da ganz raus sein. Wir haben unser Werk in Waverley, Iowa, geschlossen und die Produktion nach Oklahoma City verlagert. Wir haben alles verkauft und das Geld dafür bekommen, damit sind wir durch. Wir haben uns von Montceau-les-Mines getrennt durch den Verkauf der MHPS-Sparte an Konecranes. Damit ist das auch vom Tisch. Zudem sind wir dabei, unser Werk für Komponenten in Ungarn (Pecs) zu schließen und zu verkaufen, und das sollte uns im 2. oder 3. Quartal dieses Jahres gelingen, da bin ich zuversichtlich. Und in Deutschland haben wir die Schließung des Werkes Bierbach angekündigt. Der Stahlkomponenten werden outgesourcet, die Gebrauchtkrane wandern zurück nach Zweibrücken, und das Ersatzteilgeschäft siedeln wir um an unseren niederländischen Standort bei Breda.

Wir befinden uns aber immer noch in Verhandlungen mit dem Betriebsrat. Es ist nicht das erste Mal, dass ich derlei in Deutschland mache. Natürlich könnte es für meine Begriffe etwas schneller gehen, aber ich bin zuver-

sichtlich, dass wir eine einvernehmliche Lösung finden werden. Summa summarum würde ich sagen: Zwei Drittel des Weges sind schon geschafft.

KB: Glauben Sie, das reicht – oder muss noch weiter reduziert werden?

Nach derzeitigem Stand nicht. Ich möchte das Geschäft wieder stabilisieren, und dann sehen wir, wie der Markt reagiert. Und selbst mit diesem verringerten „Fußabdruck“ haben wir noch Wachstumschancen: Wir können eine zweite Schicht einführen, eine dritte Schicht, Outsourcing, Zeitarbeiter anheuern... Wir unternehmen eine Menge und müssen uns noch ein wenig gedulden, bis alles unter Dach und Fach ist. Aber wir haben keine weiteren Kürzungs- oder Schließungspläne.

Was geschieht nun mit den Maschinen, die bislang in Montceau-les-Mines gefertigt worden sind?

Unser 40-Tonner auf zwei Achsen, der AC 40, wird von Konecranes im Rahmen einer Lieferantenvereinbarung gefertigt – bis zum Jahresende. Danach müssen wir sehen, was wir machen: entweder das Produkt woanders fertigen oder eine Alternative suchen. Doch die Entscheidung ist noch nicht gefallen.

Das heißt, in Zweibrücken fertigen Sie jetzt...

... All-Terrain-Krane vom kleinen 45-Tonnen-Citykran bis hinauf zum 1.000-Tonner und Raupenkrane zwischen 600 und 3.200 Tonnen.

Was passiert mit dem angekündigten überarbeiteten Demag AC 300-6?

Der kommt! Wir haben schon eine Reihe davon verkauft. Das sind doch gute Nachrichten, oder? Wir haben einige an Integrated Logistics verkauft nach Kuwait. Gegen Ende des Jahres wollen wir das Produkt herausbringen. Und dann verfügen wir über ein komplettes Portfolio im AT-Kran-Bereich.

Gibt es schon einen konkreten Zeitplan?

Die Fertigung des Prototyps ist bereits angelaufen. Im November, Dezember wollen wir den Kran offiziell vorstellen. Das Gute ist doch – und das ist das Fantastische an Terex Cranes: Wir können einen Kran verkaufen, bevor er gebaut ist. Und das geht ganz klar auf das Konto der Marke Demag und des Teams. Wir verfügen zudem über sehr loyale Kunden. Gerne möchte ich mehr solcher Neuentwicklungen und Verkäufe sehen. Und genau darauf werden wir uns in den kommenden Jahren konzentrieren: bahnbrechende neue Krane herauszubringen, echte „Game Changer“.

Wo wir schon bei der Marke sind: Was meinen Sie mit „Demag Technology Inside“, ihrem neuen Motto?

SF (freut sich): Das ist cool, es freut mich, dass Sie fragen. Ich habe dieses Konzept zusammen mit meinem Team entwickelt und das Ganze gepusht. Mir gefällt es, weil die Marke Demag einen hohen Wiedererkennungswert hat. Wir integrieren mehr und mehr dieser Demag-Technologie in die Terex-Krane, und so wissen unsere Kunden: Diese Innovationen, die sich bereits bewährt haben, übertragen wir auf unsere Gelände- und LKW-Aufbaukrane. Das heißt: Der Bediener eines AT-Krans von uns kommt genauso leicht zurecht mit einem RT-Kran aus unserem Hause. Egal, ob er in einen All-Terrain-, in einen Rough-Terrain- oder in einen LKW-Aufbaukran einsteigt: Es handelt sich um dieselbe Kabine und dieselbe Technologie.

Aus der Sicht eines Kranvermieters vereinfacht sich das Flottenmanagement dadurch erheblich, allein schon hinsichtlich der Kranführerschulung. Wir erhalten sehr gutes Kundenfeedback für unser „DTI“-Konzept.

Welche Komponenten meinen Sie konkret mit dieser Demag-Technik?

Die Kabine, das Steuerungssystem IC1/IC1+, einige Hydraulikkomponenten, das sind derzeit die Hauptkomponenten, die gleich oder so gut wie gleich sind. Sonst ist es produktabhängig: Ein LKW-Aufbaukran verfügt bei uns über denselben Ausleger wie die AT-Krane.

Wenn man sich die Terex-Cranes-Pressemitteilungen zu Auslieferungen anschaut, bekommt man den Eindruck, Sie liefern derzeit Krane aus wie verrückt. Stimmt das?

Es funktioniert, wenn Sie das so sehen, sagen wir es mal so. Schauen Sie: Mein Hauptziel ist es, dass wir als Team wieder zu den Gewinnern zählen. Wie macht man das? Indem man vieles an die große Glocke hängt. Man braucht Schwung, man braucht Rückenwind – vor allem für das Team. Auch von den Kunden, die dich unterstützen. Und das ist bislang sehr gut gelungen. Wir feiern jede Übergabe: mit der Unterschrift unter den Vertrag, einer Plakette, einem Glas Champus usw. Es ist so simpel, und es klappt! Wir wollen damit einfach überbringen: Wir sind wieder da, wir werden fighten und wir wollen unser Stück vom Kuchen!

Wen betrachten Sie als Hauptkonkurrenten im AT-Kran-Geschäft?

Wissen Sie, wir wissen alle, um wen es sich handelt. Es sind alles gute Mitbewerber. Ich werde nicht über andere Hersteller herziehen. Das ist nicht meine Art, Krane zu verkaufen. Das funktioniert über die Marke. Aber wir müssen uns natürlich durchbeißen gegenüber dem Wettbewerb. Ich stehe jeden Morgen auf und überlege mir: Wie kann ich die Konkurrenten schlagen? Darum geht es. Wir wollen zurück zu dem Marktanteil, den wir verdienen.

Welches sind für Terex die wichtigsten Märkte für All-Terrain-Krane? Und wo lässt sich der Marktanteil noch ausbauen?

Ich habe den Anspruch, dass wir wieder die Nummer zwei auf dem deutschen Markt werden. Das waren wir, als ich zuletzt das Kransegment geleitet habe (von 2004 bis 2008, *Anm.d.Red.*). Das wird nicht von einem Tag auf den anderen passieren. Wir müssen hart dafür arbeiten, aber das ist unser Anspruch, unsere Vision. Und wir haben die richtigen Produkte dafür. Wir gewinnen jetzt bereits Marktanteile für einige unserer AT-Krane. In Deutschland, diesem sehr wichtigen Markt für uns, wollen wir also wieder nach vorne zurück. Frankreich ist historisch betrachtet auch sehr wichtig, da waren wir die Nummer 1. Und genau das wollen wir wieder werden. Vor einigen Wochen hatte ich die Gelegenheit, eine Vereinbarung mit Mediaco zu unterzeichnen, einem langjährigen Kunden. Klare Ansage: Wenn man nicht an den führenden Kranvermieter, an die Nummer 1, verkaufen kann, wird man auch selbst nicht die Nummer 1. Die USA sind ebenso wichtig für uns: Da wollen wir auch die zweite Position zurückerobern. In einigen Bereichen haben wir das Zeug zur Nummer 1, so zum Beispiel bei großen Raupenkränen und bei All-Terrain-Kranen, wo wir über gute Produkte verfügen. Ich möchte selbstverständlich keinen Markt auslassen, aber wir müssen entweder die Nummer 1 oder 2 sein, vor allem in Schlüsselmärkten, um dahin zurückzukehren, wo wir früher standen. Nehmen Sie Spanien: Der Markt kommt offensichtlich zurück. Vor kurzem haben wir dort einen AC1000 verkauft.

Das klingt so, als wollten Sie vor allem die großen Märkte und die großen Vermieter angehen?

Genau. Sehen Sie, ich bin jetzt seit knapp 150 Tagen im Amt. Die Kunden wollen unseren Erfolg, denn sie wollen wählen können zwischen verschiedenen Produkten. Viele Kunden haben eine Menge Geld in unsere Produkte investiert. Sie möchten natürlich, dass es uns weiterhin gibt. Und das ist meine wichtigste Botschaft: *Wir sind gekommen, um zu bleiben.* Und wir werden das Ruder herumreißen. Terex wird sein Krangeschäft nicht verkaufen, sonst wäre ich hier nicht eingestiegen. Ich bin nicht für zwölf Monate engagiert worden.

Wie viele Jahre wird es dauern, bis Terex Cranes wieder dahin zurückkehrt, wie Sie es gerade beschrieben haben? Terex-CEO John Garrison scheint ja sehr fokussiert zu sein, was seine Strategie, seine Vision für den Konzern als Ganzes betrifft.

Wie lange?

Ohne Sie jetzt darauf festnageln zu wollen...

SF (lacht): Das macht John Garrison schon, keine Sorge. Von der Rentabilität her betrachtet, müssen bzw. mussten wir schnell handeln, und das werden höchstwahrscheinlich 12 bis 18 Monate harter Arbeit sein. Dann gibt es einige Fragen hinsichtlich der strategischen Ausrichtung unseres Unternehmens, und das kann einige Jahre dauern, bis wir sozusagen wieder unseren Rhythmus gefunden haben – so wie früher. Ich glaube nicht, dass der Markt wieder verrücktspielen wird, wie er es zwischen 2005 und 2008 getan hat, das wäre zwar toll, aber damit rechne ich nicht. Der Markt befindet sich im Aufwind, wir haben die Talsohle durchschritten, in kleinen Nischen tut sich etwas, da zieht das Geschäft wieder an. Wenn das peu à peu so weitergeht, sind wir gut positioniert.

Die wievielte Conexpo ist das für Sie?

Seit Mitte der 90er Jahre besuche ich diese Messe. Vielleicht die achte bis zehnte...?

Wie ist das Feedback der Kunden zu Ihren Produkten und zu Ihrem Stand auf der Conexpo?

Gut! Die AEM hat uns mitgeteilt, dass an unserem Stand am ersten Messtag am meisten los war im gesamten Gold Lot. Bislang war sehr viel los bei uns. Wir sind hier eine Woche lang für unsere Kunden da und haben massiv in diesen Messeauftritt investiert. Mein Team und ich, wir müssen auch die Ernte dafür einfahren, den ‚Return On Investment‘. Wir müssen Aufträge einfahren!

Und – haben Sie das schon?

Ja, eine Menge sogar. Aber wir können noch mehr Aufträge gebrauchen! Da bin ich sehr optimistisch. <<

Steve Filipov, 48, verfügt über mehr als 20 Jahre Erfahrung im Krangeschäft. Er begann seine Laufbahn bei Terex 1995 im Segment Cranes. Von 2004 bis 2008 war er President Terex Cranes, von 2009 bis 2012 President *Developing Markets & Strategic Accounts* sowie CEO von Demag Cranes & Components und von 2013 bis 2016: President *Terex Material Handling & Port Solutions* (MHPS). Seit November 2016 ist er erneut President von Terex Cranes.



Steve Filipov

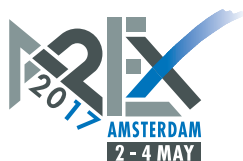




For professionals
working at heights.



Come to meet us:



www.brontoskylift.com

Überzeugen Sie sich von den LECTURA Bewertungs-Produkten



Baumaschinen
Landmaschinen
Flurförderzeuge
Krane & Bühnen
u.v.m.

Subscribe to **cranes & access**



The only way
to guarantee
that you
receive every
issue

Subscription Application Form

Please complete this form and either fax back on
+44 (0) 1296 782222 or +49 (0) 911 430899 or
send to The Vertical Press, PO Box 9999,
Buckley (WY13 9PP), UK. Tel: +44 (0)911 430899

Name: _____
Company: _____
Job Title: _____
Telephone: _____
Address: _____
Zip/Postcode: _____
Country: _____
Mobile: _____
Email: _____

Please start my one year subscription to
Cranes & Access at the rate of:

£45.00 (UK and Irish addresses only)
 €75.00 (Rest of Europe)
 \$110.00 (USA & other regions)
 I prefer to pay my subscription in 4 instalments of £22.50 / €37.50 / \$27.50
 I include an international money order
 Please charge to my credit card

Name: _____
Card number: _____
Expiry date: _____
Security code: _____

Vertical.net
Subscribe online at www.vertical.net

Bühnen in Amsterdam



Zum zweiten Mal findet die APEX in Amsterdam statt. Von 2. bis 5. Mai gibt die Bühnenbranche wieder in der niederländischen Hauptstadt ihr Stelldichein. Was zu sehen sein wird, fasst Kran & Bühne zusammen.



Es ist wieder soweit, der Frühling steht vor der Tür und in Amsterdam sprießen die Arbeitsbühnen in die Höhe. Vom 2. bis 5. Mai öffnet auf dem RAI-Messegelände die APEX ihre Pforten. Zahlreiche Neuerungen werden unter den Exponaten der über hundert Aussteller zu finden sein. Gerade bei den LKW-Bühnen ist einiges in Bewegung; und nicht nur die jüngsten Modelle, von denen bereits im Vorfeld etwas zu hören war, sind auf der Messe zugegen. Aber auch bei den Selbstfahrern tut sich was. Dabei geht es nicht immer um ‚weiter, höher‘ – und noch ein Stückchen mehr. Inzwischen sind es auch die Details, die den Unterschied zu den Vorgängermodellen ausmachen. Der Betrachter sollte sich also durchaus die Zeit nehmen, sich eben diesen „Kleinigkeiten“ genauer zuzuwenden. Neben den Maschinenherstellern sind traditionell zahlreiche Aussteller dabei, die das Drumherum im Angebot haben – so auch in diesem Jahr. Im Folgenden finden Sie unsere Liste der Aussteller, die



ohne Anspruch auf Vollständigkeit ist, zumal immer noch der eine oder andere hinzukommt; und das, obwohl seit Anfang des Jahres verkündet wurde, die Messe sei ausgebucht. Die Veranstalter zeigen sich auch hier flexibel. >>



APEX 2017

2. bis 4. Mai 2017:
Di & Mi 9.00-18.00 Uhr
Do 9.00-17.00 Uhr

ANREISE

... mit dem Zug: Das Messegelände hat eine eigene Haltestelle „Amsterdam RAI“. Wenn Sie am Hauptbahnhof ankommen, nehmen Sie die U-Bahn 51 oder die Tram 4 zum Messegelände RAI. Bei Ankunft in Amstel bietet sich die U 51 an oder die Buslinie 65. Von der Haltestelle Amsterdam Sloterdijk nehmen Sie am besten die schnelle Metrolinie 50.

... mit dem Flugzeug: Der Flughafen Amsterdam-Schiphol liegt etwa 20 Kilometer südwestlich von Amsterdam. Von dort gibt es viele öffentliche Verkehrsmittel wie Straßen- oder U-Bahn, Bus oder Fähre. Alternativ Taxi, Shuttlebus oder Mietwagen. Nach der Gepäckausgabe am „Schiphol Plaza“ einfach der Beschilderung folgen.

Es gibt den Shuttlebus-Service „Connexion“, der Fluggäste direkt zu ihrem Hotel bringt. Der Bus fährt etwa alle 10 Minuten, siehe www.airporthotelshuttle.nl. Manche Hotels bieten auch einen kostenlosen Shuttleservice an.

... mit dem Zug: Der Bahnhof befindet sich unter dem Flughafen – gelangen Sie direkt zu den Stationen Amsterdam Central Station (Stadtmitte), Amsterdam Zuid-WTC (World Trade Center) und Amsterdam RAI (Messegelände). Fahrkarten bekommen Sie an den gelben Automaten oder der Haupthalle am Airport. Tagsüber etwa fünf Verbindungen pro Stunde zum Hauptbahnhof, nachts zwischen 1 und 5 Uhr eine stündlich.

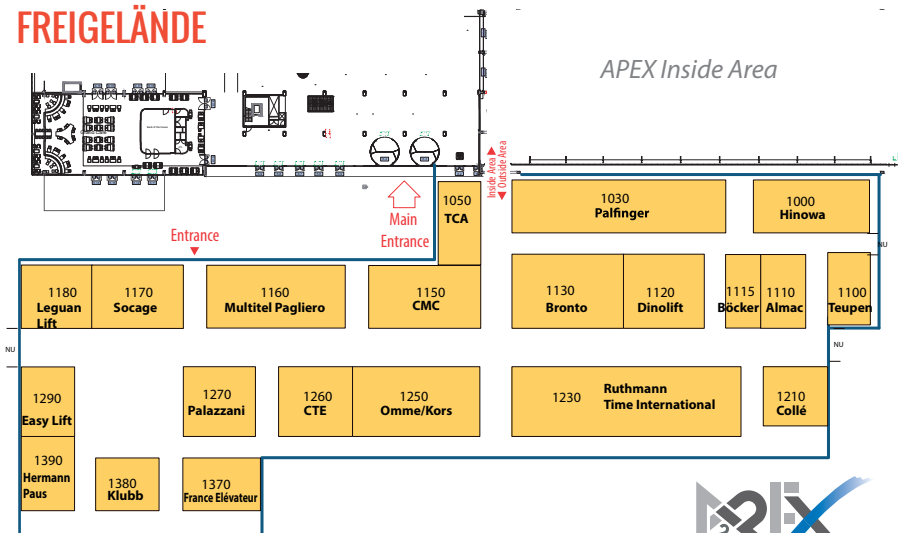
Günstig ist es, den Bus 197 (Haltestelle B11 direkt vorm Hauptgebäude) bis Amsterdam Marnixstraat zu nehmen, der alle zehn Minuten fährt. Er hält auch an Museumplein und Leidseplein, wo viele Hotels liegen. Sie können bar bezahlen oder eine „Strippenkaart“ (Mehrfahrtenkarte) am Kiosk erwerben.

... mit dem Auto: Als Zieladresse ins Navi eingeben: Amsterdam RAI, Europaplein 24, NL 1078 GZ, Amsterdam. Das dazugehörige Parkhaus ist leicht von der Autobahn A10, Ausfahrt S109 zu erreichen. Es ist von 7.00 bis 24.00 geöffnet.

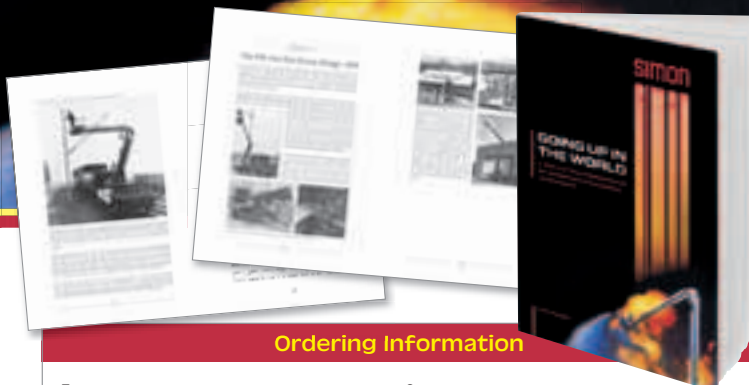
HALLENPLAN



FREIGELÄNDE



GOING UP IN THE WORLD



A history of Simon Engineering, the development of the powered access industry and a lifetime as an engineer, by Denis Ashworth

Ashworth was a keen engineer and from an early age found himself in at the very start of the modern powered access industry.

His book is an unusual combination of autobiography and history of Simon Engineering Dudley, a pioneer of the powered access industry and at one time, the world's largest manufacturer of aerial lifts.

The coffee table sized book, is highly readable and includes around 150 photographs and drawings from the very beginning of the industry. It is a 'must read' for anyone who is interested in powered access, the hydraulic equipment industry or in comparing modern day engineering challenges with those of an entirely different era.

The book is available direct from the publishers at £19.50, plus £4.50 postage and packing.

- Continental Europe €23 plus €6.50 postage & packing
- Rest of world \$31 plus \$10 shipping

Ordering Information

Forename: _____ Surname: _____

Address: _____

Post Code: _____

Email: _____ Telephone: _____

Please make all cheques payable to 'The Vertikal Press Ltd'

I enclose a cheque for £24 (£19.50 + £4.50 p&p)

I enclose a cheque for €29.50 (€23 + €6.50 p&p)

I enclose a cheque for \$41 (\$31 + \$10 p&p)

Please invoice me: _____

Please debit my card:

Card No: _____ Issue No: _____

Issue Date: _____ Expiry Date: _____ 3 Digit Security Code: _____

Signature: _____ Date: _____

Please send completed order form to: The Vertikal Press, Box 6998 Brackley, NN13 5WY, UK. Alternatively, fax it through on +44(0)1295 768223 or scan & email info@vertikal.net



Selbstfahrende Lösung, vielseitig einsetzbar vom Beginn bis zum Ende Ihres Projektes. Beidseitig erweiterbares Deck bietet mehr Platz für Werkzeug und Material. Bodenfreiheit von 87 mm.

HOCH DENKEN.

FÄHRT NACH STELLUNG OHNE AUSSTEIGEN.

Das Leonardo HD ist ohne Zweifel die produktivste fahrbare Hebebühne auf dem heutigen Markt.



Stand 260



BRAVIISOL.COM

HINTER JEDER
EINFACHEN
LÖSUNG, STECKT
EINE GROSSE IDEE_



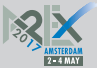
CTE ZED 21.2 JHV

WICHTIGSTE MERKMALE:

ARBEITSHÖHE 20,6 m
SEITLICHE REICHWEITE max 9,9 m
TRAGLAST max 300 kg

S³ SMART STABILITY SYSTEM:

DIESES SYSTEM PASST SICH IN ECHTZEIT SELBSTÄNDIG AN ARBEITSBEDINGUNGEN, BELADUNG UND AUSLEGERPOSITION AN UND ERMÖGLICHT EINE OPTIMALE NUTZUNG DES POTENTIALS JEDER MASCHINE, UNABHÄNGIG VON DEN EIGENSCHAFTEN DES FAHRZEUGS, AUF DEM SIE AUFGEBAUT IST, UND VON DER AUSLEGERPOSITION DER BÜHNE SELBST.

We'll be at  outdoor area - booth 1260

Folgen Sie uns auf:



CTE S.p.A.

Headquarters: Via Caproni, 7
38068 Rovereto (Trento) - Italy

Factory: Loc. Terramatta, 5
37010 Rivoli V.se (Verona) - Italy

Tel. +39 0464 48.50.50 • **Fax** +39 0464 48.50.99
info@ctelift.com • **www.ctelift.com**



AUSSTELLERLISTE



Firma	Standnummer(n)	
Böcker Maschinenwerke	1115	Für den mobilen Einsatz auf Baustellen oder an Orten ohne Stromanschluss gibt es die ALP-Personen-Lifte der Baureihen PH, PHC und PHCH! jetzt auch optional mit Lithium-Ionen-Akku. Ein integrierter Leistungstransformator ermöglicht die Nutzung des Lifts selbst während des Ladevorgangs.
Accella Tyre Fill Systems	705	Reifenbefüllsysteme
AFI Uplift	130	Britischer Arbeitsbühnenvermieter
Airo Tigieffe	610	Der Arbeitsbühnenhersteller bietet Scherenbühnen und Gelenkteleskopbühnen zwischen rund sechs und 23 Meter Arbeitshöhe an.
Alimak Hek	160	Alimak Hek zeigt in Amsterdam seine Transportbühne Hek TPL 500.
Almac	1110	Almac ist bekannt für seine innovativen Raupenscheren mit dynamischer automatischer Selbstnivellierung. Die neue Zehn-Meter-Bühne Bibi 1090BL-Evo meistert bis zu 20 Grad steile Hänge und ist bis sieben Meter Arbeitshöhe ausgefahren verfahrbar.
Alp Lift Hoogwerksystemen	830	Niederländischer Arbeitsbühnenvermieter und Händler für Dingli
Altrex	230	Der niederländische Experte für Steiglösungen bringt sein neues Dachbalken-Alusystem, den Aufzug Bisomac 308 sowie das neue Fahrgerüst Safe-Quick (SQ2) der zweiten Generation.
Amer	180	Motoren- und Getriebehersteller
ATN	210	Brandneu wird die elektrisch angetriebene Mastbühne „Piaf 10E“ vorgestellt. Daneben die jüngsten Entwicklungen wie die Raupenbühne Mygale23, die Gelenkteleskopbühne mit Abstützung Zebra 16 STAB sowie zwei weitere Mastbühnen und auch eine Schere.
Battery Supplies	565	Batterien aller Art
Big Astor	540	Das Unternehmen bietet unter anderem Fußgänger-Tunnelsysteme an.
Braviisol	260	Die Italiener gehen mit ihrem Low-Level-Star Leonardo HD an den Start. Daneben nehmen Spezial- und Anbaugeräte beziehungsweise Zusatzausrüstungen einen breiten Platz ein (allerdings nicht im Korb): der Skydeck-Holder und der Solo Gyps für GKP-Platten und Paneele, der von Hand betriebene Spin-Go wie auch die Kommissionier-Bühne Sprint.
Brevini Fluid Power	700	Hersteller von unter anderem Getrieben
Bronto Skylift	1130	Zuletzt wurde die Baureihe der XR-Modelle kontinuierlich ausgebaut. Zu sehen sein wird die S70XR mit 70 Meter Arbeitshöhe, 36 Meter Reichweite und einer Korblast von 600 Kilogramm.
C.M.C.	1150	Im Programm des italienischen Herstellers stehen LKW-Bühnen ab 3,5 Tonnen aufwärts sowie Raupenbühnen mit Arbeitshöhen zwischen 15 und 41 Metern.
Comet	430	Der italienische Spezialist für Spezialles, wenn man so will, Comet, lanciert seine „Xiraffe“: ein geländegängiges Fahrzeug - zum Beispiel ein Traktor - mit 12-Meter-Bühne. Die Neuheit mit 120 Kilo Korblast und vier Meter Reichweite soll sich für weiche Böden, tropische Bedingungen und extremes Gelände eignen. Zudem ist eine neue LKW-Bühne angekündigt, die Solar, welche einen großen Aluminiumkorb (3,50 x 2,00 x 1,10 Meter) mit 400 Kilogramm Korblast und 11 Metern Arbeitshöhe vereint.
Collé Rental & Sales	1210	Niederländischer Vermieter von Baumaschinen, Bühnen und Co.

CTE 1260

CTE plant nichts Geringeres als eine Welt-premiere: Ohne weitere Details angekündigt ist die neue LKW-Arbeitsbühne MP 32.19. Handelt es sich um einen größere Version seiner „Multi-Purpose“-Bühne von 2010? Auf neuem Euro 6-Chassis mit 3,5 Tonnen Gewicht wird die 27-Meter-LKW-Bühne CTE B-Lift 27 ausgestellt. Dazu wird die Pick-Up-Bühne Zed 15.2 auf Toyota Hylux vorgestellt. Nebst 14,7 Meter Arbeitshöhe stehen 6,3 Meter Reichweite und 230 Kilogramm Korblast auf dem Datenblatt. Auch der Bestseller Zed 21.2 JHV mit dem S3-System ist zu sehen.

Denka-Lift 640

Eine Anhängerbühne des Typs DL30 wird ausgestellt. Die batteriebetriebene 30-Meter-Maschine wurde überarbeitet und ist nun unter anderem mit einer softwaregesteuerten Fronius-Ladetechnik, einem stärkeren Rangierantrieb und einem neuem Steuerungssystem ausgestattet worden.

Dingli 530

Bühnen „Made in China“, die inzwischen über verschiedene europäische Unternehmen vermarktet werden.

Dinolift 1120

Neben Anhänger- und Raupenarbeitsbühnen hat die finnische Schmiede auch Selbstfahrer im Programm oder auch den multifunktionalen Rough-Terrain-Boom 220XSE mit Stützen. Was das Team von Karen Nars mitbringt, war zu Redaktionsschluss noch offen.

Eastern Mastec 850

Kamerasysteme

Easy Lift 1290

Ein Quartett schickt Easy-Lift ins Rennen: Es besteht aus der nagelneuen 26-Meter-Spinnenbühne RA26 mit Doppelteleskop, der 15-Meter-Raupe

RA15, der radgetriebenen Hybridbühne R360WHY und dem Kastenwagenaufbau EV150, der – auf Ford Transit mit 3,5 Tonnen Gesamtgewicht aufgebaut – 15 Meter Arbeitshöhe bietet.

Elsisan Makine Sanayi (ELS) 620

Das türkische Unternehmen ist seit einigen Jahren mit seinen Selbstfahrern in Europa präsent.

Euro Gate International 740

Etlche Baustellenmaschinen und Equipment für die Vermietung, unter anderem Radschutzüberzüge zum Befahren von sensiblen Böden

Europelift 655

Anhängerbühnen zwischen 13 und 18 Metern Arbeitshöhe führt der ungarische Hersteller; eine davon wird diesmal neben einer Raupenbühne präsentiert.

Exmile Special Tyre 535

Reifenhersteller

Faraone 670

Ob Elektro-Leiter, Pusharound oder Selbstfahrer: Faraone widmet sich mit seinem Sortiment dem niedrighochwertigen Höhenzugang, dem Low-Level-Segment.

France Elévateur 1370

France Elévateur gibt den offiziellen Startschuss für seine Partnerschaft mit dem kanadischen Hersteller Posi+. Enthüllt wird das gemeinsame LKW-Modell 500-55, aufgebaut auf einem 17-Tonnen-Chassis von MAN. Mit den zwei Körben kann bis in 18,5 Meter Höhe an 138-Kilovolt-Leitungen gearbeitet werden. Außerdem zeigt sich die 35-Meter-LKW-Bühne 354TBE mit 400 Kilogramm Korblast auf der Messe. Auch die kleine 2,2-Tonnen-LKW-Bühne Fe 091 sollte dabei sein. >>



Easy Lift RA26



GEDA®
ORIGINAL

TRANSPORTBÜHNEN

GEDA Transportbühnen vereinen über acht Jahrzehnte bewährtes Know-How mit kontinuierlicher Weiterentwicklung, einzigartiger Qualität und Langlebigkeit.

Egal ob Neubau oder Sanierung – original GEDA Transportbühnen sind der starke Partner für schwere Lasten. Die Vielzahl an Bühnenvarianten ermöglicht den optimalen Einsatz an nahezu jedem Bauprojekt.





Almac
Bibi 1090BL-Evo



ATN Pifaf 12E



Comet Xiraffe

Genie 350 & 450

Getreu seiner Firmenphilosophie „Die Zukunft gestalten“ lautet das Topthema des US-Herstellers: Familienzuwachs. Die jüngst neu ins Leben gerufene XC-Serie mit hohen Korblasten wird um die Modelle SX-105 XC und SX-125 XC erweitert. Außerdem geht es um alternative Antriebe. Gezeigt werden die Z-60/37FE mit Hybridantrieb, das Elektrogelenkteleskop Z-33/18 und die Bi-Energy-Scherenarbeitsbühne GS-3369BE - und ein kompakter Teleskopstapler. Weitere Modelle, Komponenten und Dienstleistungen runden das Angebot ab.

Goman 865

Chinesischer Hersteller von Arbeitsbühnen

GSR 240

Nichts Geringeres als „die innovativste Doppelgelenkteleskop-Bühne auf 3,5-Tonnen mit Euro 6“ stellt GSR in Aussicht: Die B240PX verspricht 24 Meter Arbeitshöhe, 12,3 Meter Reichweite und 250 Kilogramm Korblast, und zwar mit Abstützung in der Fahrzeugkontur. Zu haben auch auf Mercedes Sprinter 311, steht die B240PX in Amsterdam auf einem Nissan NT400.

Gunco 470

Baumaschinenvermieter und -händler

Hangzhou Sivge 150

Chinesischer Hersteller von Arbeitsbühnen

Haulotte 710

Haulotte trumpft auf mit seiner neuen geländegängigen Teleskoparbeitsbühne HT28 RTJ O, die ihre Europapremiere feiert. Die Maschine vereint viele Innovationen und nützliche Funktionen in sich: die LED-Rundumbeleuchtung, den neuen Bedienerschutz, ein Start-Stopp-System, eine Diagnosefunktion und optional zwei Arbeitsdiagramme.

Hematec Arbeitsbühnen 735

Die versierte Dresdner Ideenschmiede hat ihr drittes Pferd im Stall und stellt es zur Schau: Neben den 12 und 15 Meter Arbeitshöhe bietenden Helix-Mastbühnen ist ein Industriemontagekran zu sehen, der auf derselben Grundlage errichtet wurde (siehe S. 50).

Hermann Paus 1390

Nebst Möbel- und Bauaufzügen stehen auch Anhängerkrane und Anhängerarbeitsbühnen im Portfolio.

Hinowa 1000

Seine neue 13-Meter-Maschine stellt das Unternehmen vor. Die 13.70 erreicht eine Arbeitshöhe von 13,3 Meter und eine Reichweite von 7,08 Meter, und das bei einer Korblast von 230 Kilogramm. Das Gerät kann auf einer 2,8 x 2,8 Meter breiten Basis abgestützt werden und hat eine Baulänge von 3,28 Meter. Die Spurbreite kann zwischen 79 und 110 Zentimeter variiert werden.

Hoeflon Compactkrane 840

Die Holländer fertigen kompakte Miniraupenkrane mit Tragkräften bis zu vier Tonnen.

Holland Lift 550

Beim Heimspiel - vom Firmensitz in Hoorn sind es gerade mal 50 Kilometer bis zum RAI - werden die 1,40 Meter schmale 33-Meter-Elektroschere HL-330 E14 und die achttausendste Scherenbühne des Herstellers, eine HL-190 H20 mit Hybridantrieb, ausgestellt. Mit parallel-hybridem Antrieb zu haben sind mittlerweile Scherenbühnen mit Arbeitshöhen von 16, 19, 22 sowie 27,5 Metern, letztere allerdings diesel-elektrisch. Auch Service und Telematik stehen im Fokus, wobei Servi-Tec zumindest in den Niederlanden nun unter dem neuen Namen Holland Lift Services agiert.

Imer 370

Hat zuletzt seine Scherenbaureihe „IM“ an den Start gebracht

Inter Control 120

Automatisierungssysteme zur Steuerung mobiler Arbeitsgeräte

Jekko 770

Zu den neusten Entwicklungen im Bereich der Kleinkrane zählt der SPK 60. Der Sechs-Tonner mit Krankabine kann seine Spur verbreitern und ist mit einem Jib ausgestattet, der die Zugangsmöglichkeiten wesentlich erhöht.

JLG 310

Zwei neue Elektroschere sind im Programm. Die 4045R, eine 12-Meter-Schere mit einer Baubreite von 1,14 Meter, verfügt über seitliche Einfahrtaschen für Gabelstapler. Die Maschine kann auch >>

OIL & STEEL
AERIAL PLATFORMS

k.niemes@bauscher-neustadt.com
Mobil: 0172 - 4 62 06 92
Klaus Niemes

Kompakt und flexibel
Hochwertige Komponenten wie MOBA-Steuerung, KTL-Beschichtung, Hawe-Ventile und Edelstahlschrauben und -Bolzen sind perfekt für die Vermietung. Die im Korbbarm verlegten Energie- und Hydraulikleitungen, sorgen zusätzlich für mehr Sicherheit und verhindern Beschädigungen.

BAUSCHER
Miet & Vertriebs GmbH & Co. KG

Im Altenschemel 4
67435 Neustadt
Tel.: 0 63 27 - 97 25 0
www.bauscher-neustadt.com

DEUTSCHER GENERALIMPORTEUR VON OIL&STEEL ARBEITSBÜHNEN

NEU im Vermietprogramm:
ELEKTROLADEKRAN PK 53002-SH

SYSTEM LIFT
HOFFMANN
ARBEITSBÜHNEN • STAPLER • KRANE

10,4 t bei 4,4 m Ausladung
33 m Hakenhöhe
28 m seitliche Reichweite mit Fly-Jyp

Direkt zum Technischen Datenblatt

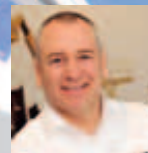
PS: einziger in Süddeutschland!
Wir vermieten bundesweit!

Arbeitsbühnen Hoffmann GmbH
Mannheimer Str. 140a
68753 Waghäusel

Tel: 07254/95 88 10
www.arbeitsbuehnen-hoffmann.de



BESUCHEN SIE UNS
HALLE 1 - STAND 710



Vertrieb Nord
Markus Maier
+49 170 795 66 50



**Vertrieb Mitte/
Teamleitung**
Thomas Dohmen
+49 171 871 36 30



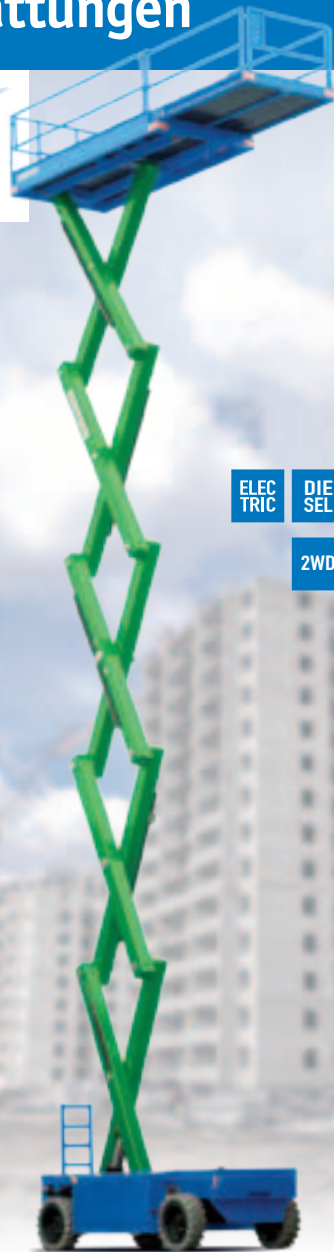
Vertrieb Süd
Oliver Plocher
+49 160 363 06 58

GLOBALE LÖSUNGEN FÜR IHR UNTERNEHMEN

Haulotte
GROUP



Zahlreiche Optionen und erstklassige Ausstattungen



↑ 16 m ↑ 19 m

2 m

IN DOOR

OUT DOOR

750 kg 550 kg

ELEC TRIC DIE SEL HY BRID

2WD 4WD

SWING AXLE

230V

EASY LUBE

Holland Lift präsentiert seine neuen, smarten Modelle: HL-160 und HL-190. Das Konzept ist auf maßgeschneiderte Effizienz ausgelegt. Ein modulares System mit verschiedenen Optionen: 16 oder 19 m Arbeitshöhe, Hybrid-, Elektro-, oder Diesel-Antrieb. Die Basis der Maschinen bleibt immer die gleiche. Alle Bühnen dieser neuen Serie glänzen durch geringe Betriebskosten und einen hohen Return on Investment (ROI). Unabhängig von der Konfiguration, wählen Sie bei Holland Lift immer Qualität, Sicherheit und Langlebigkeit.

HOLLAND LIFT innovation at great height

Holland Lift International bv
t: +31 (0) 229 285 555
e: info@hollandlift.com
www.hollandlift.com

AIRO

SELF-PROPELLED AERIAL PLATFORMS



Rise to the Innovation

Come and meet us at:

APEX 2017
2-4 May
Amsterdam

Exhibition Hall
Stand Nr.610



AIRO by **tigieffe**

TIGIEFFE S.r.l. a Socio Unico
Via Villa Superiore, 82 - 42045 Luzzara (RE) Italy
Tel. +39 0522 977365 (r.a.) - Fax: +39 0522 977015
E-mail: info@airo.com - www.airo.com

COMPANY WITH
CERTIFIED QUALITY
SYSTEM



» im Außenbereich eingesetzt werden. Die 1532R wiederum ist eine 6,5-Meter-Schere mit 81 Zentimeter Baubreite. Bei den Teleskopbühnen sind die 600S und 660SJ neu dabei, deren Korblast wurde auf 272 beziehungsweise 340 Kilogramm erhöht. Die Austauschzyklen für Drahtseile und Umlenkrollen sind von acht auf zwölf Jahre gestreckt worden.

Klubb 1380

Der französische Newcomer ergänzt sein Portfolio bei den Kastenwagenaufbauten um das Modell K21 auf einem 2,9 Tonnen Peugeot Expert mit neun Metern Arbeitshöhe und knapp sechs Meter Reichweite. Und: Klubb startet seine eigene LKW-Bühnen-Serie mit Arbeitshöhen von 18 bis 25 Meter, die auf der Xteno-Reihe von Comilev fußt. Am Stand gezeigt wird erstmals die Xteno 4, montiert auf Renault D, die auf kommunale und Energieversorger zielt und mit 21 Metern Arbeitshöhe, 16 Meter Reichweite und 280 Kilo Korblast punktet.

Kors Hoogwerksystemen 1120

Niederländischer Händler von Arbeitsbühnen

Leguan Lifts 1180

Der finnische Betrieb fertigt Selbstfahrer auf Raupen und Rädern.

Liugong 420

Chinesischer Baumaschinenhersteller

Maeda 750

Der Spezialist für Miniraupenkrane stellt seine jüngsten Entwicklungen vor. Mit dem MK1033 ist ein kompakter Kran mit Knickarmausleger dabei. Ebenfalls zu sehen ist der CC985, ein 4,9-Tonner mit Kabine. Das Trio vervollständigt der MC815 mit acht Tonnen Hubkraft und bis zu 18,8 Meter Hakenhöhe.

Magni 1210

Gerade wurde der extra große Roto RTH 6.46 SH vorgestellt, mit 46 Metern Arbeitshöhe derzeit der höchste Teleskopklader weltweit.

Manitou 330

Im Vorfeld ist durchgesiebert, dass die Palette bei den Teleskopbühnen - bislang zwei Modelle mit 26 und 28 Metern Arbeitshöhe - nach unten hin erweitert wird.

Mantall 730

Chinesischer Arbeitsbühnenhersteller

Meta Hydraulic 190

Hersteller von Hydraulikkomponenten und mehr

Moba 170

Deutscher Spezialist für Automatisierungstechnik an Maschinen, stark in Sicherheits- wie auch mobilen Wägetechnologien für Krane und Bühnen

Multitel Pagliero 1160

Eine Neuheit ist im 3,5-Tonnen-Segment angekündigt. Die Teleskop-LKW-Bühne für die Führerscheinklasse B wird eine sehr große Plattform haben. Weitere Eckdaten werden erst zur Messe publiziert. Darüber hinaus sind eine MJ226-Teleskopbühne mit Korbarm und eine Raupenbühne aus der SMX-Reihe mit dabei sowie ein Großgerät.

Noblelift 630

Chinesischer Hersteller von Gabelstaplern und Scherenbühnen

OEM Controls 590

Hersteller von Steuerungskomponenten

Oil & Steel 665 & 675

Einen bunten Querschnitt serviert Oil & Steel, darunter zwei 3,5 Tonnen LKW-Bühnen: seine Scorpion 2112 J, einen Gelenkaufbau mit 21 Metern Arbeitshöhe, und sein 20-Meter-Modell Snake 2010 Plus H. Auf Ketten kommt obendrein ein Exemplar aus der Octopus-Serie angerobbt.

Omme Lift 1250

Gezeigt werden von den Anhängerbühnen die Modelle Mini 15, 1300 EB, 1700 EXB, 1830 EXB, 2300 EXB und 2500 EBD. Aus dem Raupenbühnensegment sind die 2500 RXBDJ, 2750 RXBDJ und 4200 RBDJ mit dabei. Dazu wird die Raupenbühne 18.40 RXBD mit 200 Kilogramm in der Endversion präsentiert.

OTR Wheel Engineering 270

Reifenhersteller

Palazzani 1270

Palazzani bringt eine neue Spinnenbühne mit - und mehrere altbekannte Modelle. Darunter die 22,5-Meter-Bühne Ragno TZX 225 in Bi-Energy-Ausführung, sowohl auf Rädern als auch auf Ketten, die 32-Meter-Raupe Ragno XTJ 32/C wie auch »



CTE Zed 15.2



Denka-Lift DL 30



Genie SX XC-Serie



Hinowa Lightlift 1370 Performance

Hoeflon C1



» die Ragno XTJ 43/C mit 43 Metern Arbeitshöhe und 330 Kilogramm Korb- last. Doch auf der APEX wird die Bühne als Kran präsentiert: mit 500-Kilogramm- Hydraulikwinde statt mit Arbeitskorb.

Palfinger Plattformen 1030

Der Name Palfinger steht vor allem für LKW-Bühnen aller Arten und Klassen. Zuletzt kam auch eine Kettenbühne hinzu.

PB Arbeitsbühnen 295

Das Unternehmen zeigt einen Querschnitt seiner Produktpalette. Dazu zählen unter anderem große Scherenbühnen.

PG Trionic 110

Hersteller von Steuerungskomponenten

Platform Basket 650

Zuletzt wurde die Baureihe der Raupenarbeitsbühnen um die Option einer Seilwinde für die Spider 22.10 erweitert. Lasten bis 250 Kilogramm können damit gehoben werden.

Posi- 1370

Kanadischer Hersteller von LKW-Bühnen und Pickup-Aufbauten, erstmalig dabei

Power Towers (JLG) 320

Hersteller von Low-Level-Bühnen. Firma und Marke gehören mittlerweile zu JLG.

PowerFirst Technology 860

Batterieladegeräte

Raventos y Bernad Componentes (RBC) 490

Ersatzteillieferant aus Spanien

Rima 600

Drehkränze und Hydraulikkomponenten fertigt Rima.

Riwal 460

Niederländischer Vermieter und Händler von Baumaschinen und Arbeitsbühnen

Rothlehner Arbeitsbühnen 640

Stellt Anhängerarbeitsbühnen der Marke Denka-Lift aus (s. Denka-Lift).

Ruthmann 1230

Der Fokus wird auf dem Segment der 3,5-Tonner liegen. So wird die reine Teleskopmaschine TB 290 ebenso zu sehen

sein wie die gleichfalls neue TBR 250. Die 25-Meter-Maschine ist mit einem großen Korbarm ausgestattet. Dazu ist aus der „Ecoline“ - der neuen bewusst einfach gehaltenen Baureihe - ein neues Modell angekündigt. Das Segment der Großmaschinen wird mit der neuen T510HF bedient, aufgebaut auf einem 2-Achser. Seit der bauma wieder im Programm sind Raupenarbeitsbühnen. Auch hiervon wird ein Gerät nach Amsterdam mitgebracht.

Sinoboom 560

Chinesischer Hersteller von Arbeitsbühnen

Skyjack 510

Europapremiere feiert die neue Gelenkteleskopbühne SJ85 AJ. Das 28-Meter-Gerät bietet eine Reichweite von 17,07 Metern und einen Gelenkpunkt bei 10,36 Meter. Etliche Features sind mit dabei, wie das Senkrechtsteigen durch den „Skyriser“ oder der „Easydrive“, eine Richtungserkennung der Fahr- und Lenkfunktion unabhängig von der Position des Unterwagens. Dazu werden mehrere Scherenbühnen, die Mastbühne SJ16 und zwei weitere Gelenkbühnen zu sehen sein.

Snorkel 570

Snorkel hat in diesem Frühjahr die Personenlifte TM12E und TM16E vorgestellt. Gegenüber den Vorgängermodellen sind diese mit einem vollelektrischen Antrieb ausgestattet.

Socage 1170

Socage bringt seine große LKW-Arbeitsbühne Forste 75JJ mit 75 Metern Arbeitshöhe mit, aufgebaut auf einem 32-Tonner. Als Neuheit ist der umbaubare Korb zu sehen, wie es heißt. Maße: 2,30 bzw. 3,50 Meter (mit Hydraulikausschub) x 1,30 Meter x 1,10 Meter. Er ist als Option für alle LKW-Bühnen der Serien TJ und TJJ ab 35 Metern aufwärts zu haben. Auch ein Kastenwagenaufbau, wohl mit 15 Metern, wie auch ein 3,5-Tonner werden zu sehen sein. Eine Überraschung, sprich: echte Neuheit, ist angekündigt unter dem Motto: leicht, einfach, grün ...

Spring 820

Komponentenhersteller

Summer NL 870

Der Hersteller bietet eine breite Auswahl an verschiebbaren Lastenliften. »

JLGs neue Scheren



WHAT'S in the BOX?



Lassen Sie sich
auf der APEX 2017
von uns überraschen.
2.-4. Mai, Amsterdam

DINOLift

UP TO THE JOB

UNSER TEAM FREUT SICH AUF IHREN BESUCH - STAND 1120



HEMATEC Arbeitsbühnen GmbH
Zentralruf
Deutschland +49 (351) 89 75 50-0
Österreich +43 (1) 769 30 69

www.hematec-arbeitsbuehnen.de



DEN HIMMEL FAST BERÜHREN

LKW Arbeitsbühnen, Kastenwagen Arbeitsbühnen
und Raupenarbeitsbühnen von 12 bis 42m

Einfach zu benutzen, einfach zu warten, einfach zu reparieren

EASY LIFT
Brescia RE - Italy - Tel +39 0522 967620
Fax +39 0522 968873
info@easy-lift.it - www.easy-lift.it



HOEFLON Minikran



STARKER ALLESKÖNNER

- › Einfach über die Fernbedienung zu bedienen
- › Elektromotor 230 Volt
- › Sehr geringes Eigengewicht mit hoher Hubleistung
- › In 16 Metern Höhe innerhalb von 3 Minuten einsatzbereit



HOEFLON[®]

Für weitere Informationen
oder eine Vorführung:
www.hoeflon.com

MIT UNS SIND SIE DER ENTWICKLUNG IMMER EINEN SCHRITT VORAUSS



INNOVATION IST IHR VORTEIL

Sie brauchen ausgezeichnete, innovative Produkte. Eine Vielseitigkeit aus Hubarbeitsbühnen und Teleskopladern für den extrem anspruchsvollen Mietmaschinenmarkt. Und, dabei sind Sie auf umfassende Betreuungs- und Servicedienstleistungen angewiesen, denn nur so können Sie Ihren Vorsprung halten und ausbauen. Mit unseren Finanzierungsangeboten, Schulungen, Ersatzteilen und Serviceleistungen sorgen wir dafür, dass Ihre Maschinen jederzeit einsatzbereit sind und garantieren Ihnen und Ihren Kunden eine maximale Wertschöpfung. Ganz gleich, ob es um leistungsstarke und zuverlässige Geräte oder uneingeschränkte Betreuungs- und Servicedienstleistungen geht, auf JLG ist Verlass!

Erfahren Sie mehr unter www.jlg.com

Talleres Velilla 455

Spanischer Hersteller von Arbeitsbühnen der Marke Movex wie auch Händler

TCA Lift 1050

Pionier für Raupenarbeitsbühnen der Traditionsmarke Falck-Schmidt

Teupen 410, 1100

Arbeitsbühnenhersteller aus Gronau in Westfalen, bekannt für seine umfangreiche Raupenarbeitsbühnen der Leo-Serie. Seit Jahresbeginn unter neuer Leitung - eine Gelegenheit, den neuen Firmenchef Mario Borutta kennenzulernen.

TGB Group Technologies 140

Hersteller von Großwälzlagern, Zahnradern und Schwenktrieben

Time International 1230

Time Versalift ist Spezialist für Bühnenaufbauten auf Kasten- und Pritschenwagen wie auch für (hoch)isolierte Arbeitsbühnen.

Trojan Battery Company 275

Batteriehersteller

TVH Group 470

Über 21 Millionen Ersatzteile für fast alle erdenklichen Arbeitsbühnen und Baumaschinen

Veldhuizen 810

Anhänger und Tieflader für den Baumaschinentransport

Vertimac 250

Händler von Ersatzteilen und Gebrauchtmaschinen

Waco Boom 400

Hersteller von Teleskopauslegern

Wetac Motive Power 625

Batterietechnik

Zhejiang Dingli Machinery 530

siehe Dingli **K & B**



Klubb Xtenso 4



Ruthmann TBR 250



Skyjack SJ85AJ



RAIMONDI LR213 LUFFING CRANE

MAX. LIFTING CAPACITY	14 t	30864.7 lb
MAX. RADIUS	55 m	180.44 ft
LIFTING CAPACITY AT MAX. RADIUS	2.25 t	4960.40 lb
HOIST MOTOR	73.5 kW	100 hp
LUFFING MOTOR	55 kW	75 hp



Skyscraping the world over for more than a century and a half

Manufacturing luffing, tower, hammerhead and self-erecting cranes
for jobsites the world over

www.raimondi.co [in](#) [twitter](#) [f](#) [instagram](#)

Raimondi Cranes is proudly headquartered in our ancestral home of Legnano
Corso Garibaldi, 253 - 20025 Legnano, Milan, Italy | +39 0331 548 061 | info@raimondicranes.com



Sechs Liebherr-Obendreher bauen am Rhön-Klinikum Campus in Bad Neustadt an der Saale: zwei 250 EC-B 12, zwei 202 EC-B 10, ein 180 EC-H 10 und ein 140 EC-H 10

Große Aufgaben

Wachsende Lastgewichte und Dimensionen setzen Neuentwicklungen in Gang.
Kran & Bühne stellt sie vor.

Sind es nur die stetig steigenden Gewichte der einzelnen Bauteile, die der Haupttreiber hinter größeren, stärkeren Turmdrehkränen stehen? Oder sind es vermehrt auch strategische und wirtschaftliche Überlegungen, die dahinter stecken? Viel entscheidet sich an der Frage des Transports. Und die Frage lautet vor allem: Wie viele Transporte sind für diesen Kran nötig?

BBL Cranes aus dem saarländischen Heuweiler hat im Herbst 2013 seine eigenen Kranfertigung mit dem Wotan 7024 angestoßen. Der innovative Kran kommt auf ein maximales Lastmoment von 250 mt, 2,4 Tonnen Spitzenlast und bis zu 70 Meter Ausladung. Doch seine eigentliche Visitenkarte gibt er nicht mit diesen Eckdaten ab, sondern wenn man die Anzahl der Transporte betrachtet: exakt zwei – für einen Kran dieser Größenordnung sicherlich interessant. Jetzt hat das Unternehmen noch eine Schippe draufgelegt und den größeren Modellbruder vorgestellt: Der Wotan 8035 X-treme bietet 80 Meter Ausladung, 16 Tonnen Tragkraft, 3,5 Tonnen Spitzenlast im reinen Zweistrangbetrieb sowie eine Hakenhöhe bis 200 Meter. Doch der Oberkran des Großkrans in der 450 mt-Klasse kann mit vollem Ausleger mit nur drei LKW zur Baustelle transportiert werden.

Moment nutzen

Firmengründer und -chef Ralf Britz erläutert: „In dieser Größenordnung sind wegen hoher Kosten, großem Montage- und Transportaufwand sowie kostspieligem Betrieb nur sehr wenige Modelle am deutschen Markt aktiv. Diese Krane rentieren sich für viele Baustellen nicht – obwohl ihr Einsatz einen erheblichen Vorteil bringen würde. Der BBL Wotan X-treme hält genau diesem Punkt entgegen: Dieser Kran verfügt über ein Lastmoment von 450 mt, ist durch ein ‚energieintelligentes Hubwerk‘ extrem stark, kommt aber trotzdem mit einem Anschlusswert von nur 90 kVA aus, wodurch er innerstädtisch zu realisieren ist.“ Höhere Bebauung in den Städten und auch der Engpass an Wohnungen spielen ihm beziehungsweise der Baubranche in die Hände. „Der Hochbauhaus boomt“, berichtet Britz, „wir glauben dass Großkraneinsätze in den kommenden Jahren immer nötiger werden. Deshalb investieren wir jetzt in diese neuen Maschinen. Neue Anforderungen verlangen neue Krane.“

Auf hohe Traglasten setzt auch der spanische Kranbauer **Linden Comansa**. Ausgangslage war die Beobachtung, dass die Tendenz zu schweren Fertigbauteilen und riesigen Stahlträgern im Bauwesen zunimmt, da auf diese Weise die Projektzeiten verkürzt werden können. >>

Linden Comansas großer neuer LCL700 hebt bis zu 64 Tonnen



BBLs neuer 8035 Wotan X-treme dreht sich in Illingen



Liebherr-Duo 710 HC-L und ein 630 EC-H am Montréal Tower

Alles im Fluss: Die im Krieg zerstörte Donaubrücke in Novi Sad, Serbien, wird mithilfe eines Potain MCT88 neu errichtet



» Für derartige Bauwerke, bei denen außerdem der Platz knapp ist, was in den großen Metropolen auf dieser Welt der Regelfall ist, sind normalerweise große Nadelausleger- oder Wippkrane erforderlich, die sehr schwere Bauteile heben und dank ihres Verstellauslegers anderen Kranen oder nahestehenden Gebäuden „ausweichen“ können. Mit einem neuen Modell, das bis zu 64 Tonnen schultert, erweitert Linden Comansa sein Produktportfolio und kommt der steigenden Nachfrage nach Nadelauslegerkränen mit großen Traglasten nach. Der LCL700 kommt in zwei Versionen: mit 64 und 50 Tonnen im Zwei-Strang-Betrieb (Hubgeschwindigkeit 134 Meter pro Minute). Die maximale Ausladung liegt bei 65 Metern. Der Größere hebt dabei 7,2 Tonnen, der Kleinere 7,5 Tonnen. Ebenso gut kann er im Ein-Strang-Betrieb mit reduzierter Traglast von 32 beziehungsweise 25 Tonnen eingesetzt werden, bei entsprechend erhöhter Hubgeschwindigkeit (170 Meter pro Minute) und Produktivität. Der Radius des Gegenauslegers liegt minimal bei vier Metern. Er ist mit lediglich 9,5 Metern insgesamt gering und bei Einsatz von Stahlballasten anstelle der serienmäßigen Betonballaste noch weiter reduzierbar auf 8,7 Meter. Der Ausleger selbst kann – je nach seiner Länge – mit einem Radius zwischen 16 und 20,4 Metern außer Betrieb gestellt werden. Knapp 70 Meter hoch kann er freistehend aufgebaut werden. Die Seiltrommel von Lebus fasst 1.000 Meter.

Von Las Vegas nach New York

Neue Wege beschreitet der französische Traditionshersteller **Potain**, der vor Jahresfrist seinen radikal „anderen“ Hup-Selbstaufsteller ins Rennen geschickt hat. Der Hup 32-27 bringt es auf 32 Meter Ausladung und 27 Meter Hakenhöhe mit horizontalem Ausleger, der 40-30 auf 40 Meter Radius und 30 Meter Hakenhöhe (siehe *Kran & Bühne Nr. 138*, S. 30). „Der Kran ist sehr erfolgreich in Deutschland und Frankreich, auch in der Schweiz und Österreich“, freut sich Potains globaler Produktdirektor Jean-Pierre Zaffiro, „aber auch in Mittelamerika und Südostasien haben wir den Hup schon verkauft.“

In Nordamerika hat **Terex** seinen Hammerkopf-Turmdrehkran SK 452-20 enthüllt. Die Neuheit fußt auf „unserem erfolgreichen SK 415-20“, wie Produktmarketing-Manager Angelo Cosmo erzählt. Er wurde aufgewertet durch verschiedene mechanische und konstruktive Verbesserungen auf 20 Tonnen maximale Tragfähigkeit und 2,5 Tonnen an der Spitze. Das neue Windensystem bietet eine Hubgeschwindigkeit von 190 Metern pro Minute und eine höheren Seiltrommel-Kapazität von 990 Metern. „Letzteres entspricht zusätzlichen 30 Stockwerken, die unter der Hakenhöhe erreichbar sind“, so Cosmo. Zudem wurden ihm zufolge Aufbau und Transport beschleunigt beziehungsweise vereinfacht. Freistehend kann er standardmäßig auf maximal 88,7 Meter aufgebaut werden.

Am selben Ort, auf der Conexpo in Las Vegas, ließen viele Unternehmen bereits die Zukunft des Kranführerberufs aufleuchten. Ein Simulator nach dem anderem gab sich quasi den Joystick in die Hand – egal ob nur für bestimmte Krantypen oder eine Vielzahl von Baumaschinen. Der erste Eindruck: Die Virtualität rückt näher an die Realität heran. Neben einem neuen Kranplaner für seine Raupenkrane aus Nenzing hatte **Liebherr** ein 3D-Erlebnis der besonderen Art parat: Mithilfe einer VR-Brille konnte man durch einen neuen Verstellauslegerkran vom Typ 710 HC-L „hindurchfliegen“. Der an der Baustelle des Superwolkenkratzers Verre Tower in New York aufgebaute Kran dient als stimmungsvolle Kulisse. So lassen sich Krandetails in Augenschein nehmen, aber auch realistische Eindrücke von Perspektive und Geräuschkulisse in der Kabine in rund 300 Meter Höhe gewinnen. Ein ähnlich spektakuläres – aber rein reales – Szenario bildet ein Kranduo am Montréal Tower in der kanadischen Provinz Québec. Ein 710 HC-L 32/64 Litronic und ein 630 EC-H 20/40 Litronic flankieren dort den weltweit höchsten geneigten Turm weltweit. Er ist 175 Meter hoch.



Den Fortschritt erleben.



Kraft Kompakt – Die Baureihe L1

- Geringer Transport- und Montageaufwand durch Vollballast
- Platzsparende Anpassung vor Ort durch kompakte Maße und flexible Abstützung
- Effizienter Einsatz dank Liebherr-Hochleistungsantrieben
- Moderne Steuerungstechnik erhöht Sicherheit für Mensch und Material

LIEBHERR

WOLFFKRAN

**Hoch hinaus mit
krandioser Power.**

WOLFFKRAN Gold Sponsor

INTERNATIONAL
**iC TOWER
CRANES**
CONFERENCE & RECEPTION

10. & 11. Mai 2017 London, UK

Ob Laufkatzen- oder Wippauslegerkran, ob grüne Wiese oder mitten in der City – wie hier beim Henninger Turm in Frankfurt: WOLFFKRAN hat immer den passenden Turmdrehkran. Wir beraten Sie gerne über krandoise Technik und Service.

www.wolffkran.com

Der Leitwolf. *The leader of the pack.*



Der neue Hup 40-30 von Potain



Der Hammerkopf-Kran SK 452-20 kommt neu von Terex



Seinen 7534 clear zeigte Wolff im März auf der Conexpo in Las Vegas

» Für 40 Millionen Dollar wird das Gebäude aus den 70er Jahren gerade saniert. Interessant, wie der 630 EC-H an die Schräge des Turms angepasst wurde.

Apropos Nordamerika: Auch **Wolffkran** versucht, seit wenigen Jahren auf dem dortigen Markt nach 40 Jahren wieder Fuß zu fassen. Es begann mit einem wippenden Wolff 700 B des US-Kranvermieters Maxim Crane Works auf der extrem beengten Hochhaus-Baustelle des 240-Meter-Luxus-Turms „181 Fremont“ Street in San Francisco. Der Wolkenkratzer nähert sich der Fertigstellung, und ein großzügiges Penthouse-Apartment in der 70. Etage wird für schlappe 42 Millionen Dollar angeboten. Immerhin zum Kauf. Der vollelektrisch arbeitende Wolff 700 B kann im 3-Strang Betrieb bis zu 50 Tonnen heben, und der schwerste Hub galt einer Mega-Stahlstütze von etwas über 45 Tonnen bei einer Ausladung von 14 Metern. Ursprünglich für die Montage von Windkraftanlagen entwickelt, stattet Wolffkran den 700 B nun serienmäßig mit dem kurzen Gegenausleger aus. Ein weiterer 700 B US mit 55-Meter-Ausleger und zusätzlichem 5-Meter-Hilfsausleger arbeitete am 3WC in New York mit. Der ohnehin schon kurze Gegenausleger wurde extra für dieses Projekt nochmals auf 7,4 Meter weiter verkürzt. Bis 300 Meter wurde der Kran innenkletternd aufgebaut. Auch dieser Turm nähert sich langsam seiner Vollendung. Vollendet beziehungsweise nach oben erweitert hat der Heilbronner TraditionsHersteller die Reihe seiner spitzenlosen Laufkatzen: 2016 kam der Wolff 7534 clear mit einem Lastmoment von 315 mt heraus. Entwicklungsleiter Ulrich Dörzbach sagt: „Obwohl er unser größter Kran ohne Turmspitze ist, eignet sich der 7534 clear hervorragend für innerstädtische Baustellen, wo platzsparende Lösungen, zeitgemäße Montagekonzepte und schnelle Umschlagzeiten gefragt sind.“ Ihn gibt es als 8,5- oder 16,5-Tonner, jeweils mit 75 Meter Ausladung. Ebenso kam der Wolff 275 B mit 24 Tonnen Tragfähigkeit, 700 Metern Hakenweg und einer Hubgeschwindigkeit von 222 Metern pro Minute.

K & B

VIEL MEHR ALS NUR REICHWEITE.

SJ30 ELEKTRO-GELENKTELESKOPBÜHNE



Schon die Entwicklung der SJ30 ARJE war geleitet von zwei wesentlichen Parametern: Eine wettbewerbsfähige Reichweite sowie überdurchschnittlich leistungsfähige Fahr- und Hubleistungen...

- Erhöhte Standzeiten einer voll geladenen Maschine maximieren die Arbeitsleistung.
- Ausgezeichnete Fahreigenschaften bedeuten signifikant verbesserte Verlade- und Transporteigenschaften.
- Der AC-Direktantrieb mit zwei parallel geschalteten Radmotoren maximiert Steigfähigkeit und Leistung.
- Geschwindigkeitsregelung in Abhängigkeit vom Lenkeinschlag reduziert Traktionsverlust und Reifenabrieb.
- Das Gesamtgewicht beträgt lediglich 5,677 kg.
- Drehzahlregelung der Pumpe sowie Nutzung der Schwerkraft für das Absenken von Ausleger und Teleskoparm sorgen für noch mehr Effizienz.

www.skyjack.com

SKYJACK[™]
simply reliable

SKYCODED. SKYRISER. EASYDRIVE. ACCESSORYZERS.

Besser als Leitern

Immer mehr Unternehmen stellen fest, dass ihre Mitarbeiter nicht nur sicherer auf Kleinbühnen unterwegs sind. Sie sind auch motivierter. **Kran & Bühne fasst zusammen.**

Ob Kommissionieren, Lampen wechseln oder andere Reparaturarbeiten – mit Personenliften oder Push-Arounds machen immer mehr Unternehmen sehr positive Erfahrungen. Und die Bühnen sind – im Gegensatz zu Leitern – ein sicherer Arbeitsplatz. Es verwundert denn auch nicht, dass im Industriebereich immer öfters diese „Minis“ zu finden sind.

Auch bei **JLG** hat man das Potenzial der Kleinbühnen erkannt und bei der Marke Power Towers zugegriffen. Wie umfangreich die Einsatzmöglichkeiten sein können, zeigt vielleicht folgendes Beispiel. Eine Power Towers 830 SP verrichtet ihren Dienst bei Enercon. „Wir haben bereits vor drei Jahren mit der Anschaffung dieser kleinen Arbeitsbühnen begonnen. Dadurch wurde das Arbeiten hier in der Kunststofftechnologie Aurich (KTA), die zur Enercon-Gruppe gehört, schneller und vor allem sicherer“, sagt Hartmut Hohnholt, Koordinator Arbeits- und Gesundheitsschutz Blattwerke. Im Einsatz in der Rotorblattfertigung ist eine JLG Power Towers 830 SP, eine elektrisch betriebene Arbeitsplattform mit einer maximalen Arbeitshöhe von 4,50 Meter. Dank des Plattformausschubs von einem Meter kann auch über Hindernisse hinweg gearbeitet werden. Bei Enercon habe man die Erfahrung gemacht, dass die Batterie bei viel Bewegung acht Stunden lang einsatzbereit sei. Die Ladezeit beträgt etwa drei Stunden. „Es zeigt sich, dass die Mitarbeiter den Wegfall der körperlichen Belastung, wie sie zum Beispiel das Arbeiten auf Leitern mit sich bringt, sehr zu schätzen gelernt haben“, sagt Hohnholt. Die körperliche Belastung sinkt jedenfalls deutlich gegenüber Leiter oder Gerüst. Neben den verfahrenbaren Modellen bietet Power Towers auch verschiebbare Kleinbühnen an. Bei JLG selbst schließen mit den Toucan-Modellen Mastbühnen mit Arbeitshöhen zwischen acht und 12,6 Metern an.

Wer sagt, dass man mit Kleinbühnen nur im Innenraum unterwegs sein kann, sollte einen Blick auf die SJ16 riskieren. **Skyjack** bringt seine Mastbühnen mit der Option einer Zulassung für den Außeneinsatz nach Europa. Damit kann die SJ16 auch in Außenbereichen bei Windgeschwindigkeiten bis 12,5 Metern pro Sekunde auf eine Arbeitshöhe bis zu 5,65 Meter ausgefahren und betrieben werden. Die maximale Arbeitshöhe liegt bei 6,75 Meter. „Unsere Palette an Hubarbeitsbühnen bietet bereits eine breite Vielfalt an Optionen; mit der Außeneinsatzzulassung für die SJ16 können wir nun noch mehr

Aufgabenstellungen abdecken“, hebt Skyjacks Vizepräsident für Marketing Malcolm Early hervor. Die Bühne kommt mit einem Eigengewicht von 971 Kilogramm daher. Mit einer Fahrbreite von 77 Zentimetern und 1,79 Meter Fahrhöhe sind Standardtüren auch im Innenbereich kein Problem. Die Steigfähigkeit liegt bei 30 Prozent.

Wer kennt sie nicht, die Turnübungen zum Einsteigen in Arbeitsbühnen? Riegel hochschieben und sich unter der oberen Strebe durchbücken. Gut, das hält jung und fit, aber wer es bequem liebt, der mag auch Pendeltüren, landläufig Saloontüren genannt. >>



Die Skyjack SJ16 gibt es nun auch mit Außenzulassung

Snorkel hat bei seinen Modellen auf vollelektrischen Antrieb umgestellt





Enercon setzt in seiner Rotorblattfertigung für Windräder auf Personenlifte der Marke JLG Power Towers



Zu seiner Piaf 12E wird ATN in diesem Jahr noch eine Piaf 10E als Neuheit bringen



» Der Unterschied zum Saloon: Es gibt keinen Alkohol und die Pendeltüren schwingen nicht nach außen. Ein Hinausfallen wird damit verhindert. Dafür geht es ohne ein Bücken hinein auf die Plattform, so auch bei der **Genie GRC-12**. Das 5,66-Meter-Gerät aus der Runabout-Serie bietet jetzt auch einen Plattformausschub von 44 Zentimetern. Trotz nur 950 Kilogramm Eigengewicht hat es eine volle Korblast von 227 Kilogramm. Die Serie umfasst Arbeitshöhen bis acht Meter.

Von hydraulisch auf elektrisch hat **Snorkel** den Antrieb seiner Mastbühne umgestellt und nennt die Geräte nun **TM12E** sowie **TM16E**. Letztere wurde jetzt erst auf der Conexpo der Öffentlichkeit vorgestellt. Sie bringt neben 6,87 Meter Arbeitshöhe eine Korblast von 227 Kilogramm mit. Das Eigengewicht liegt bei 1.070 Kilogramm. Snorkel verspricht dank des direktelektrischen Antriebs eine längere Laufzeit der Batterien. Auch Snorkel hat auf Saloontüren umgesattelt. Um den Service zu erleichtern und zu beschleunigen, gibt es an beiden Seiten herauschwingbare Fächer, in denen sich die Batterien und hydraulischen Komponenten finden. Die Elektronik ist rückseitig in einer Stahlbox eingebaut, um die empfindliche Elektronik besser zu schützen. Der Zugang wird durch zwei zu öffnende Schrauben leicht gewährleistet.

Schieben oder fahren? Auch bei **Haulotte** wird diese mit einem klaren „Ja“ beantwortet. Soll heißen, dass die Auswahl beides anbietet. Zum einen werden mit der „Quickup“-Baureihe verschiebbare Personenlifte mit Arbeitshöhen zwischen sieben und 14 Metern angeboten. Deren Vorteil ist ganz klar im niedrigeren Eigengewicht von maximal 557 Kilogramm zu finden. So geht es auch mit Aufzügen in Gebäuden

auf- und abwärts. Dazu ist dank des geringen Gewichts der Bodendruck ebenfalls gering. Wer wiederum Fahrtrieb haben will, greift auf die „Star“-Baureihe zurück, die von sechs bis zehn Meter Arbeitshöhe reicht. Bei den beiden größeren Modelle ist der Korbbarm gleich mit dabei, so dass auch eine Reichweite von drei Metern inbegriffen ist. Dafür kommen bis zu 2677 Kilogramm auf die Waage.

Das französische Unternehmen **ATN** sagt von sich selbst, dass es gegründet wurde, um die „Piaf“-Modelle zu produzieren. Kein Wunder, denn zu den Firmengründern gehört Daniel Duclos. Sein Name ist eng mit den „Toucan“-Modelle verbunden, die nach verschiedenen Stationen inzwischen bei JLG angekommen sind. Duclos verfolgt mit seinen „Spatzen“, wie piaf auf Deutsch heißt, das Ziel, einfache robuste Maschinen für den Vermietmarkt anzubieten. Vor einem Jahr wurden auf der bauma zwei neue Geräte vorgestellt: Die 1010 auf Raupenfahrgerüst sowie die 12E. Jetzt kommt ein weiteres Modell auf den Markt, die Piaf 10E. Die Nomenklatur verrät bereits einiges über das Gerät, das seine Premiere auf der APEX feiern wird. Neben zehn Metern Arbeitshöhe verfügt das Geräte über einen Elektromotor. Das Hauptaugenmerk liegt aber auf dem Gewicht. Laut ATN wird es so gewählt sein, dass die Bühne noch mit einem einfachen Anhänger transportiert werden kann. Die Reichweite wird über 3,50 Meter liegen. Dazu wird es auch in der 10E das Diagnosemodul geben, das sich bereits auf anderen ATN-Geräten findet und den Service wesentlich erleichtert. Für den Mast setzt das Unternehmen auf Rollen statt auf Gleitlager und verspricht sich dadurch eine höhere Lebensdauer. Der abnehmbare Korb ist zudem mit einer Saloontür ausgestattet.



Dank Saloontüren geht es wesentlich bequemer in die Genie GRC-12

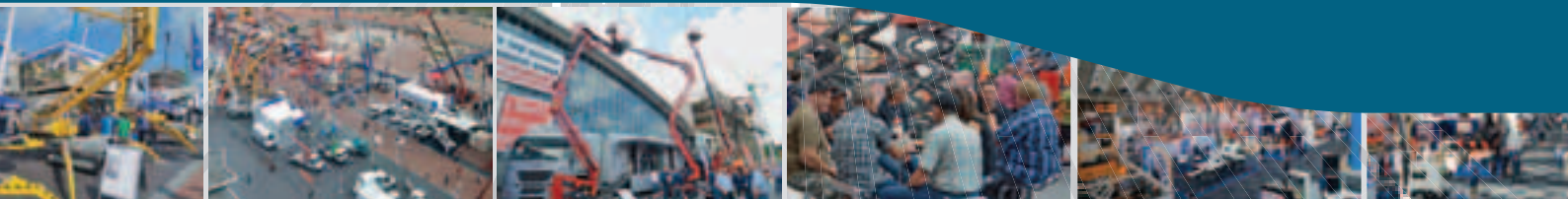
In der Szene fest etabliert sind die ALP-Lifte von **Bööcker**. Sie zeichnen sich durch die Fertigung aus Aluminiumkomponenten und einem galvanisch verzinkten Chassis aus. Das macht sie leicht. Zusätzlich sorgt eine geringe Bauhöhe und eine serienmäßige Verladeeinrichtung dafür, dass die Lifte von nur einer Person auf einen Anhänger oder in einen Transporter verladen werden können. Dank der kompakten Abmessung sind Standardtüren oder Fahrstühle keine Hindernisse. Je nach Modell sind Arbeitshöhen von bis zu 14 Metern problemlos möglich. Und mit maximalen Nutzlasten von bis zu 140 Kilogramm können Monteure auch ausreichend Werkzeug in den Personenkörben transportieren. Alle ALP-Personenlifte sind wahlweise mit Hand- oder Fußsteuerung erhältlich. Für den mobilen Einsatz auf Baustellen oder an Orten ohne Stromanschluss gibt es die Baureihen PH, PHC und PHCH jetzt auch optional mit Lithium-Ionen-Akku. Ein integrierter Leistungstransformator ermöglicht die Nutzung des Lifts selbst während des Ladevorgangs. Zur Überwachung des Akkuladestands befindet sich eine digitale Anzeige direkt am Schaltkasten. »»

LÖSUNGEN FÜR ALLE HERAUSFORDERUNGEN IM HÖHENZUGANG

2017
AMSTERDAM
2. - 4. MAI

Internationale Fachmesse
für Hebebühnen

Sichern Sie sich **FREIEN** Eintritt!
www.apexshow.com



Gesponsert von:

access
INTERNATIONAL

In Zusammenarbeit mit:

IPAF

khl

Finden Sie uns auf





EGAL WANN, EGAL WO:

INNERHALB 1 STUNDE VOR ORT.

24h-HydraulikService

0800 99 88 800

www.pirtek.de



PIRTEK
Schläuche & Armaturen



Eine Spezialanfertigung für den Flugzeugbau ist die Manitou 90 V'Air



Als Lifte ohne Fahrtrieb bietet die „Quickup“-Baureihe von Haulotte Arbeitshöhen von sieben bis 14 Meter



Mit geringer Bauhöhe, aber Arbeitshöhen bis 14 Meter bietet Bocker seine fest etablierte Modellreihe der ALP-Lifte an

» Gleichwohl es Mastbühnen sind, reichen die „Helix“ in ansonsten selten von Personenliften erreichte Höhen hinauf. Mit den beiden Modellen 1205 und 1508 geht es bis auf zwölf beziehungsweise 15 Meter Arbeitshöhe. Das alleine ist es aber nicht. Mit einer Reichweite von acht Metern bei einem Gelenkpunkt von sieben Metern ist auch der Raum rechts und links der Bühnen gut erreichbar und dies, ohne dass die Maschine außerhalb der Konturen dreht. Die Korblast liegt bei 200 Kilogramm im gesamten Arbeitsbereich. Die Helix-Modelle werden über Hematec Arbeitsbühnen vertrieben.

Voll abgehoben könnte man zur **Manitou 90 „V'air“** sagen, denn die Maschine ist für die Belange im Flugzeugbau angepasst worden. Die Personenmastbühne mit neun Metern Arbeitshöhe ist mit einer seitlichen Klapplage ausgestattet worden. Der Techniker kann sich darauf ablegen und hat beide Hände für die Arbeit frei. Zusätzlich wird so eine seitliche Reichweite generiert. Dazu gibt es in dieser „aeronautischen“ Ausstattung noch Feuerlöscher und Stoßfänger mit an Bord. Ein Antikollisionssystem gehört ebenfalls zur Basisausstattung.

Bei **PB** steht das Kleinmodell S06-7 aus der Eco-Serie zur Verfügung. Die Pusharound-Schere mit 5,8 Meter Arbeitshöhe bietet eine Korblast von 240 Kilogramm. Die Maschine kann auch mit einer Außenzulassung bis zu 4,5 Meter Arbeitshöhe eingesetzt werden. Die Baubreite liegt bei 76 Zentimetern, die Transporthöhe bei 1,52 Meter und das Eigengewicht bei 436 Kilogramm.

Rund 3.000 Personenlifte produziert **Bravi** jährlich und ist in der Branche seit über 30 Jahren etabliert. Die Zielrichtung ist dabei klar definiert: kompakt, leicht und einfach zu handhaben. Die Geräte passen durch Standardtüren, haben ein geringes Eigengewicht und es gibt sie in passenden Variationen. **K & B**



Eine PB S06-7 aus der Eco-Serie

ANDERE GEGEND GLEICHES KONZEPT



Der Ort wechselt aber das Konzept
bleibt unverändert.

Die **Vertikal Days 2017** ziehen um.

Merken Sie sich schon jetzt den
24. & 25. Mai 2017 vor.

**Vertikal
days**
www.vertikaldays.net

WEITERE INFORMATIONEN FOLGEN IN KÜRZE.

Wir können auch anders

Obwohl die Vielfalt bei Arbeitsbühnen und Kranen sehr groß ist und die Ingenieure sich in atemberaubendem Tempo neue Funktionen und Features einfallen lassen, fehlt manchmal für ein bestimmtes Einsatzszenario und sehr spezifische Anforderungen die passende Maschine. Genau solche Lösungen stellt Kran & Bühne vor.

Teupens Bernd Sundermann
mit seinem „Baby“, dem Puma

Nicht nur jeder Ladekran kommt praktisch auf zig verschiedene Varianten. Die Gerätevielfalt ist in den vergangenen Jahren stark gestiegen, für vorhandene Raupenkrane haben die Hersteller sich neue Optionen einfallen lassen, und auch neue Akteure sind auf den Zug aufgesprungen. Hinzugekommen sind einige Neuheiten, wenn nicht gar neue Gerätekategorien, seien es Low-Level-Bühnen, Raupenscheren oder spezielle Ausleger für Raupenkrane. Dennoch gibt es sie noch, die kleinen, wenig genutzten Nischen wie auch die eine oder andere Spezialanfertigung. Genau diese Sondergeräte haben wir diesmal im Visier und eine – dies sei vorweg gesagt – bunte Auswahl zusammengestellt, die keinen Anspruch auf Vollständigkeit erhebt. Im schlechtesten Fall handelt es sich um den berühmten Rohrkrepierer, der zu teuer und am Bedarf vorbei konstruiert wurde, und im besten Fall öffnet solch eine Maschine ein gänzlich neues Marktsegment.

Neue Territorien

Letzteres trifft sicher auf den Puma zu, den Teupen zur bauma 2016 als Weltneuheit lanciert hat. Ein selbstfahrender Boomlift auf dem Fahrgestell eines Schreitbaggers. Konkret: Der Ausleger vom Leo 40GTX wurde kombiniert mit einem Menzi Muck M545. Jahrelang garte das Thema beim Gronauer Hersteller. 2007 schon hatte Bernd Sundermann die Idee dazu. 2013 gab der damalige Firmenchef dann das Okay. Für die Entwicklung benötigten Tobias Ritzenhöfer und sein Team drei Jahre und zwei

Patente. Er resümiert: „Wir haben sämtliche positive Eigenschaften unserer Leo-Kettenbühnen mit den überragenden Fähigkeiten des Menzi-Muck-Schreitbaggers vereint und somit eine neue Gerätekategorie geschaffen. Der Puma 42GTX verfügt über Funktionen und Fähigkeiten, die im Markt keine andere Arbeitsbühne bieten kann“. Und zwar extreme Geländegängigkeit, gepaart mit jeweils hoher Arbeitshöhe, Reichweite und Traglast.

Ein ausgeklügeltes Hydrauliksystem mit 16 sensorisch aufeinander abgestimmten Hydraulikzylindern sorgt dafür, dass sich die Räder und Stützen in jeder Fahr- oder Standsituation bedarfsgerecht in den optimalen Winkel steuern lassen. Das Chassis lässt sich so stets perfekt ausnivellieren und kann stets beim Fahren an das Gelände angepasst werden – sogar bei extremen Steigungen von bis zu 45 Grad. Der Schwerpunkt muss hierzu immer zwischen den Achsen liegen, damit der Aufbau nicht an Reichweite einbüßt. Selbst bei Neigungswinkeln von bis zu 17 Grad findet der kraxelnde Puma jederzeit eine sichere Arbeitsposition, und das bei maximaler Arbeitshöhe von 42,7 Metern mit maximal 400 Kilogramm Korblast. Bis 29,6 Meter ist er vom Korb aus verfahrbar, das heißt wenn der Primärausleger einteleskopiert ist. „Dazu wird das Chassis mit den vier Rädern auf der gleichen Höhe ausnivelliert, um so das Verfahren der Maschine bei ausgefahrenem Gelenkteleskoparm zu ermöglichen“, erklärt Entwicklungschef Tobias Ritzenhöfer. So kann die Schreit-Bühne Hindernisse bis 1,35 Meter überfahren und 1,20 Meter tiefe Pfützen durchwaten. Rhein-Ruhr-Lift aus Castrop-Rauxel hat einen Puma 42GTX im Einsatz und Higher Access aus England deren zwei. >>



Für regelmäßige Wechsel der Schweiß-/Nietzangen in der Karosserieproduktion zwischen Robotern ist der Helix K 12500 zuständig



In der Automobilbranche ist der Industriekran zuhause

In der Vermietung angekommen

Helix macht Kunden „felix“: Hematec Arbeitsbühnen freut sich über den zunehmenden Erfolg seines Kranablegers. Erste Vermieter bieten ihn jetzt an. Alexander Ochs berichtet.

In den vergangenen Jahren hat Hematec aus Dresden neben seinen beiden Mastbühnen Helix 1205 und Helix 1508 auch eine darauf basierende Kranversion entwickelt, den Industrie-Montagekran Helix K 12500. Genau wie die kleine Mastbühne arbeitet der Kran bei einer Spurbreite von 98 Zentimetern ohne Überhang des Drehwagens – und ganz ohne Abstützung. Der K 12500 kann 500 Kilogramm stemmen und bietet eine maximale seitliche Reichweite von 4,30 Meter bei einer Knickpunkthöhe von rund sieben Metern. Egal, in welcher Stellung sich der Ausleger befindet, verschwenkt oder austeleskopiert, ob mit oder ohne Last – der Kran ist stets fahrbereit, da er ohne Stützen auskommt.

Der batteriebetriebene Kran zeigt sich sehr kompakt. In Transportstellung ist er 2,44 Meter lang, 2,21 Meter hoch und besagte 98 Zentimeter schmal. Er wiegt selbst, je nach Ausstattung, 4.800 Kilogramm. Zuerst ist er in den Industriebereich eingefahren, überall dort, wo es sehr eng zugeht und etwa gehoben werden muss: Audi, Bosch, Borbet, Mercedes-Benz und VW haben bereits in eigene Maschinen investiert. Volkswagen betreibt sogar einen Helix-Kran in Russland, in Kaluga. Und auch in die Schweiz hat es der Kran bereits geschafft, zum Verpackungsspezialisten Bachmann Forming AG aus der Gegend um Luzern. „Pauschal gesehen kommt dieser Kran wie auch die Schwesterbühnen überall dort zum Einsatz, wo aufgrund kritischer Platzverhältnisse keine andere Maschine eingesetzt werden kann“, erklärt Frank Rodert, Gebietsverkaufsleiter bei Hematec. Des Helix' Marktlücke ist praktisch die kleinste Lücke.

Jetzt konnte der Arbeitsbühnenspezialist erstmals ein Modell in der Vermietung platzieren. Wer geht voran? Willi Buchtmann. Er betreibt auch mehrere 12er- und einen 15er-Helix, wie Rodert berichtet. „Den 1508 hat Willi Buchtmann auf der bauma 2016 bei uns bestellt und war damit der erste in Norddeutschland“, so der Helix-Produktmanager. Der Delmenhorster Vermieter selbst hebt die hervorragende Qualität und den Service hervor und spricht von einem „weltweiten Alleinstellungsmerkmal der Helix-Maschinen“ und von „einer perfekten Ergänzung des Mietparks“. Olaf Jaromin stößt ins selbe Horn: „Ich bin vom soliden Stahlbau überzeugt und mir gefällt, dass das Gerät so extrem kompakt und batteriebetrieben ist.“ Zudem schätzt er es, dass es sich um ein deutsches Fabrikat handelt. Gefertigt werden die Helix-Modelle von der Firma Gefas in Roßla im Südharz. Der Vertrieb erfolgt über Hematec.

Auch die Firma Meisterkran aus dem südhessischen Dieburg hat sich einen solchen Industrie-Montagekran zugelegt. Vertriebsleiter Heiko Haase sagt: „Aufgrund der Erfahrungen mit hauseigenen Sonderbauten und Produktentwicklungen unter anderem im Bereich Ladekrane sind wir überzeugt vom Konzept dieser ultrakompakten Maschine; auch, um Kunden Sonderlösungen anbieten zu können. Ebenso ist die Nähe zum deutschen Hersteller von Vorteil.“ Der Kran wird sowohl auf der APEX als auch auf den Vertikal Days in Meister-Farben ausgestellt werden. Von Deutschland nach Europa? Frank Rodert freut sich: „Wir haben den K 12500 erfolgreich am deutschen Markt platziert. Ein Stück weit sogar am europäischen.“ Ein Dutzend Geräte sind nun geordert worden. Für ihn könnte es geradeso weitergehen. <<



PBs „Flugscheren“, zwei Spezialanfertigungen für Japan



Die per Fuß bedienbaren Abschaltleisten



Die zwei E-Krane von Hüffermann mussten bei einem Flugzeughauer durch den Stahlbau teleskopiert werden

Null Emissionen

Während alternative Antriebe sich zunehmender Beliebtheit erfreuen und eine ganze Reihe – aber nicht unbedingt Baureihe – von Elektro- und Hybridmodellen zu haben sind, decken diese naturgemäß noch nicht das ganze Spektrum ab. Für Inneneinsätze sind klassische Verbrennungsmotoren sicher nicht erste Wahl. Einen Palfinger-Kran PK 53002-SH hat Hüffermann Krandienst daher auf ein hauseigenes Fahrwerk gesetzt, wobei das Gerät ausschließlich elektrisch betrieben wird – im Fahr- wie auch im Kranbetrieb. Er beherrscht 270-Grad-Lenkung, kennt verschiedene Lenkprogramme, kann im Pick & Carry-Betrieb bis acht Tonnen heben, sonst 10,4 Tonnen, und erzielt eine maximale Reichweite von 29,10 Meter.

Mittlerweile in der sechsten Version, konnte der Elektrokrane in einem Industriebetrieb in Hamburg-Finkenwerder seine Trümpfe ausspielen. Zwei dieser Krane hoben Kranbrücken bei sehr beengten Platzverhältnissen ein, und das völlig emissionsfrei. Beide Krane mussten so positioniert werden, dass die Ausleger mit angebautem 4-fach- beziehungsweise 6-fach-Jib durch den Stahlbau teleskopiert werden konnten, um die Kranbrücken dann mit der Winde zu ziehen und auf die Kranbahnträger zu heben. Für einen Citykran wäre der Raum viel zu eng gewesen. Vergleichbare Einsätze haben die E-Krane von Hüffermann auch in der Automobil- und in der Lebensmittelindustrie gefahren. Eine ähnliche Lösung hat auch die Firma Hoffmann aus dem Raum Karlsruhe unter ihren Fittichen.

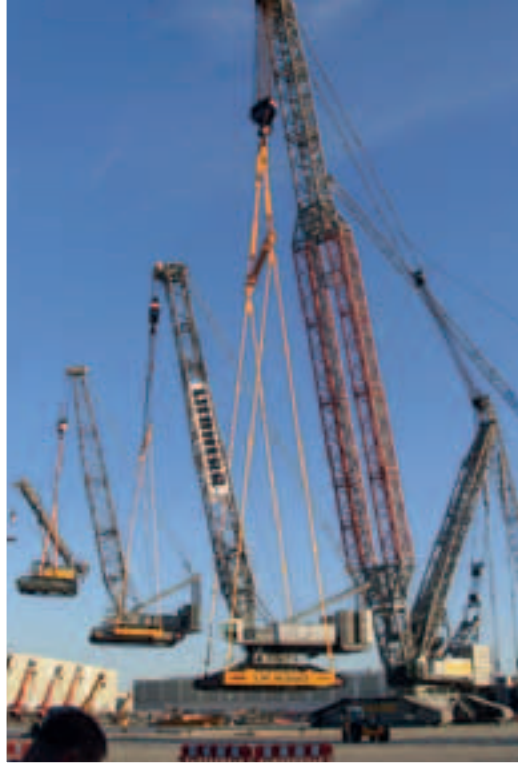
Fit für Flugzeuge in Fernost

Vor große Herausforderungen stellt regelmäßig die Luftfahrtbranche die Arbeitsbühnenhersteller. Hier sind Sonderlösungen die Regel. Eine sonnengelbe Sondermaschine hat PB Lifttechnik für einen japanischen Flugzeughersteller in zweifacher Ausfertigung konzipiert und konstruiert. Auf Basis der Top-12-Serie hat PB eine Vielzahl kundenspezifischer Lösungen erarbeitet, um die zwei Scheren speziell für den Einsatz am Flugzeug „fit“ zu machen. Die Modelle mit der Typenbezeichnung PB S65-12E SP sind kompakt genug, um in den Räumen zwischen Flugzeugruppf, Triebwerken und den Tragflächen anstehende Wartungs- und Reparaturarbeiten übernehmen zu können. Damit auch die schwer zugänglichen Stellen am Flieger erreicht werden können, haben die Ingenieure von PB eigens hierfür einen hydraulischen seitlichen Plattformverschub entwickelt. Dieser bietet einen längsseitigen Verschub von 80 Zentimetern, was einen etwa 1,30 Meter breiten seitlichen Arbeitsbereich ergibt.

Flugzeuge sind sensibel und kostspielig, darum hat PB ein ganzes Arsenal an Sicherheitsvorrichtungen in die Bühnen integriert. Herzstück bildet dabei ein pneumatisch-elektrisches Druckwellensystem (Abschaltleisten). Um die Sensoren gut positionieren zu können, mussten die Konstrukteure die gesamte Plattform anpassen und auch entsprechende Halterungen für das Chassis entwickeln. Jede denkbare Maschinenbewegung soll so abgedeckt sein. Zudem bieten die Sonderscheren eine seitliche Doppeltür, einen einzeln klappbaren Handlauf sowie einen LED-Arbeitsscheinwerfer. Auch den Details wurde hier also viel Aufmerksamkeit gewidmet.

Egal, ob es sich um den Ladekrananbau am Traktor oder die Arbeitsbühne auf dem Pickup handelt – besondere Maschinen gibt es zuhauf. Wen es zu größeren Investitionen drängt, der kann sich eine Vielzahl von Anbaugeräten mit einem patentierten Schnellwechselsystem – für Erdbau, Tiefbau, Abbruch oder eben mit Gittermast- oder Schwerlastkran Spitze. Solche Maschinen allerdings drehen den Spieß wieder um: weg von der Sonderlösung hin zum Universalgerät.

K & B



Noch mehr...

KRAN & BÜHNE

...bekommen Sie auf



Vertikal
.net

Besonderer Mini für Mentner



Mentners „Eco“ auf Spinnenbeinen

Mittlerweile beherbergt die Flotte von Mentner Krane schon eine ganze Reihe von Minikranen. Jetzt kam ein recht spezielles Modell hinzu. Kran & Bühne stellt es vor.

Der Meißener Kranvermieter Mentner Krane mausert sich zum Minikranspezialisten erster Güte: Rund zehn Exemplare hat die sonst auf Autokrane, Arbeitsbühnen und Gabelstapler spezialisierte Firma in ihren Reihen. Ein ganz besonderes Modell kam Anfang dieses Jahres hinzu. In seiner Standardversion ist der elektrisch angetriebene Unic-Kran B-350.1 Eco mit 3,5 Tonnen Tragkraft mit einem Radantrieb ausgestattet. Doch Mentner Krane hat diesen „Eco“ als Spezialanfertigung bei der Duisburger Firma Baumo Kranservice gekauft und von Radfahrwerk auf Kettenantrieb umrüsten lassen.

Der umgerüstete Minikran, auf der bauma im April 2016 bestellt und nun geliefert, kommt auf Samtpfoten daher, damit er insbesondere in der Glasmontage gut eingesetzt werden kann. Zusätzlich wurde der Miniraupenkran mit einer Umschaltung ausgestattet, die den Dauerbetrieb des Hydrauliksystems ermöglicht, damit die Hydraulikpumpen nicht abschalten bei extrem langsamen Kranbewegungen, wie sie bei Glasmontagen nun einmal notwendig sind. Außerdem wurde die Standardeinstellung der Hydraulikpumpen auf längere Vor- und Nachlaufzeiten einjustiert. Um auch während der Kranarbeiten mit 230 Volt arbeiten zu können, wurde zudem das Ladegerät für den Kran entsprechend modifiziert.

Peter Bretschneider von Mentner Krane erläutert den Hintergrund: „Damit sind wir in der Lage, unseren Kunden eine saubere, emis-

sionsfreie Technik zu bieten.“ Er denkt dabei unter anderem an den Lebensmittelbereich, an öffentliche Gebäude oder an Arbeiten bei Privatkunden, wenn zum Beispiel der Wechsel von Fensterscheiben ansteht. „Hiermit sind wir europaweit die erste Firma, welche sich einen Eco-Kran nicht einfach von der Stange kauft, sondern diesen eigens an die Bedürfnisse ihrer Kunden hat anpassen lassen“, so der Kundenberater für die Region Dresden und Leipzig. „Zusätzlich haben wir einen Glasmanipulator Oktopus von Wirth angeschafft, welcher so modifiziert wurde, das er auf unserer gesamten Unic-Flotte verwendet werden kann.“

Und die ist beachtlich: Neben dem Neuzugang Eco 350 auf Kettenfahrwerk verfügt das Unternehmen über einen URW 094 mit Montagespitze (auch dies eine Einzelanfertigung), zwei Unic 350 mit 3,5 Tonnen Tragkraft, zwei 5-Tonner vom Typ Unic 506-5.1 sowie zwei Unic 775 mit knapp acht Tonnen Kapazität. Hinzu kommen ein Smartlift mit 380 Kilogramm Tragkraft und ein Palfinger SMK 320 Spezialmontagekran auf Kettenfahrwerk mit Glasmanipulator bis 1,5 Tonnen Hubgewicht sowie zahlreiches weiteres Sonderzubehör wie Stahlgreifzangen zur Überkopfmontage oder eine hydraulische Wendegabel. „Damit sind wir mittlerweile einer der leistungsfähigsten Minikranvermieter – nicht nur in Sachsen“, freut sich Bretschneider, „unsere Kunden sind überwiegend Glas und Fensterbaubetriebe, Balkon- und Anlagenbauer sowie Industriekunden.“

Zu den ersten Einsätzen des neuen Mini-krans zählte eine Stahlmontage bei der Firma Saxonia im sächsischen Freiberg durch den Kunden KIS Klose Industrieservice, berichtet Peter Bretschneider. Auch eine Reihe von Glaseinsätzen geht auf das Konto des neuen Minis.

K & B

Kein Lärm, keine Abgase: Innen zeigt er, was er kann



Platformers' Days 2017



**8 & 9 September
Hohenroda/Hessen**



Mobiles Heben und Bewegen — Auf der Leitmesse für mobile Hebeteknik und mobile Höhenzugangstechnik im deutschsprachigen Raum präsentieren Aussteller aus dem In- und Ausland Neuheiten und Bewährtes: Arbeitsbühnen, Krane, Materiallifte, Mobilgerüste, Personenlifte, Teleskopstapler uvm.

Wann: 8. und 9. September 2017

Wo: Hessen Hotelpark Hohenroda

Ihre Informationsanfrage an 2017@platformers-days.de beantworten wir gerne



www.platformers-days.de

Heiße Show

In Las Vegas gab sich vor allem die nordamerikanische Kran- und Bühnenbranche die Klinke in die Hand. Klar, dass in der Stadt der Spieler und Extravaganzen alles eine Nummer größer ausfällt. Alexander Ochs ließ sich für Kran & Bühne in der Wüstenluft grillen.



Fähnchen im Wind: Flagge zeigen war das Thema

Neuer US-Präsident, überfällige Investitionen in die marode Infrastruktur, neue Produkte vieler Hersteller: Gesprächsbedarf gab es auf der größten Baufachmesse dieses Jahres reichlich. Für sein Infrastrukturprogramm will Donald Trump eine Billion Dollar lockermachen, also tausend Milliarden. Dass das zum Träumen verführt, leuchtet ein. Und so war die Stimmung in den Hallen und im Freigelände des *Convention Center* durch die Bank weg optimistisch. Was auch auffiel: Trump zu kritisieren, wagte niemand, schließlich will man es sich nicht mit ihm verscherzen. Und US-Flaggen, die berühmte „Stars and Stripes“, wedelten an erstaunlich vielen Ständen über den Köpfen der Aussteller und Besucher.

Vor allem an den ersten beiden Messtagen fluteten die Besucher das „Gold Lot“ regelrecht, wo praktisch das gesamte *Who's Who* an Kranen, Arbeitsbühnen und Teleskopladern vertreten war. Terex-CEO John Garrison wie auch Terex-Cranes-Chef Steve Filipov freuten sich sichtlich, dass an ihrem Messestand am Dienstag am meisten Bewegung im Gold Lot geherrscht hatte. Dies verriet ihm die Statistik des US-Verbands *Association of Equipment Manufacturers (AEM)*. Und zu der trug jeder Messebesucher insofern bei, als er – wie so manche Maschine – ein *tracking device* in seinem Ticket integriert hatte, ein unscheinbares Mini-Ortungsggerät. Das war eine neue Dimension, eine für Europäer ungewohnte Datensammel Leidenschaft. »



Schiere Größe: Xtremes Mega-Teleskopklader hebt 31,57 Tonnen



Weltpremiere feierte Magnis 46C(I)-Meter-Modell RJ4.46FH

» Die Digitalisierung schreitet massiv voran, das zeigt sich nicht nur in der immer komplexeren elektronischen Ausstattung der neuen Modelle, sondern diesmal auch in der enormen Anzahl an Simulatoren für Bühnen, Baumaschinen und Krane, egal ob in 3D und/oder mit Hightechbrille für die virtuelle Realität. Sowohl die großen Kranhersteller als auch viele kleine Spezialanbieter hatten da etwas zu bieten. Bei Liebherr zum Beispiel mit echten – ohrenbetäubenden – Krangeräuschen, wie sie bei Wind in der Kabine in großer Höhe herrschen.

Auch wenn Größenwahn der Normalzustand in Las Vegas zu sein scheint – die Messe hatte eine ganze Menge an Highlights zu bieten, die sich auch etliche deutsche Vermieter nicht entgehen lassen wollten. So enthüllte Genie seine beiden neuen Boomlifte S-105XC und S-125XC. Neue Geländekrane um die 90 bis 100 Tonnen hatten Terex, Manitowoc und Liebherr zu bieten. Magni ging mit seinem neuen Riesenteleskop um sieben Meter rauf auf satte 46 Meter! Und JLG zeigte sein „Konzept“ einer neuen Bühne, dazu einen Boom mit echtem Parallelhybridantrieb. Und temperaturrechnisch war es die heißeste Conexpo seit Langem, die 30-Grad-Marke wurde gerissen. Die Bildauswahl vermittelt einen Eindruck von diesem Mix aus Größe, Hitze und dem „American Way of Life“. Mehr Eindrücke finden Sie auf Vertikal.net. <<



JCB Access, frisch gegründet, zeigt seinen ersten Boom, den AJ50Z mit 17 Metern



Es gehört viel Phantasie dazu, hier einen (laut Veranstalter) „Beer Garden“ zu entdecken



Goldene Krane und viel Show bei XCMG



Zee Cranes Carrydeck-Elektrokran



Neues von Haulotte



Fassi mit Rennwagen am Haken



Kranareal im Gold Lot mit Sany, Linden Comansa und Zoomlion



Caterpillar-Oldtimer von 1932, fast so alt wie die US-Flagge



Viel Trubel herrschte an den ersten zwei Tagen



Teupen schickte seinen Leo236J mit Einmannkorb als US-Prototyp ins Rennen



Klubb ließ viele fahren, hier ein Vermieter aus Kolumbien



Erwachsen geworden?

Zum 18. Arbeitsbühnenforum des BBI sind rund 120 Interessierte gepilgert. Was dieses Jahr anstand und was das Forum ausmacht, fasst Rüdiger Kopf zusammen.

Sind es die Vorträge, die die Besucher nach Zentralhessen pilgern lassen? Oder ist es einfach das Ambiente: zusammen mit all den anderen Gleichgesinnten? Oder ist es der Charme des Gastgebers? Die Antwort hierauf ist einfach und lautet: ja. Die Themen der Vorträge sind stets nahe am Alltagsgeschehen in der Vermietbranche und geben wieder frische Denkanstöße. Das Netzwerken geht nebenbei und fast von alleine. Und über den Charme des Gastgebers Jürgen Kuspert gibt es zweifelsohne keine zwei Meinungen.

Ein ewiges Thema sind Hydraulikschläuche und das dazugehörige Öl. Mit Ulrich Hielscher, dem Geschäftsführer der IHA, war ein wahrer „Hydraulik-Flüsterer“ auf dem Podium, der eindrücklich nahebrachte, warum es Sinn macht, an das Thema professionell heranzugehen. Oft genug ist zu sehen, dass Schlauchradien zu eng sind, die Nomenklatur auf den Schläuchen fehlerhaft ist oder es interessante Konstruktionen „Marke Eigenbau“ gibt. Alles sorgt nicht dafür, dass der Kunde letztlich eine sichere Maschine zur Verfügung gestellt bekommt. Kein Wunder also, dass ein regelmäßiger Check und auch Wechsel nicht nur Kosten sparen. Doch wer einen Schlauch auswechselt, sollte stets eines beachten: Er sollte es dokumentieren, dokumentieren und nochmals dokumentieren. Wenn nicht, wird's eng. Und bei der Aussage, dass in 70 Prozent der Ausfälle alleine das Öl der Grund sei, war doch der ein oder andere im Forum überrascht. Ein Tipp von Hielscher: Neues Öl auf altes zu kippen spart nichts, es macht nur das neue auch alt.

Verbandsarbeit läuft nicht nur auf nationaler Ebene. In Europa haben sich nationale Verbände und Großvermieter in der ERA zusammengefunden. Was dieser Verband bewegt, brachte Martin Sebestyen von Zepelin

Rental näher. Ein Punkt ist das intensive Gespräch mit den Herstellern, damit tatsächlich an Produktverbesserungen gearbeitet wird, denn auf nationaler Ebene stößt dies auf wenig fruchtbaren Boden.

Dem Fachkräftemangel zu begegnen, ist heutzutage eine Herausforderung für mittelständische Unternehmen. Sven Lindig, Geschäftsführer von Lindig, zeigte auf, wie er sein Unternehmen für besagte Fachkraft attraktiver gemacht hat und macht, so dass heute rund 280 Mitarbeiter für das Unternehmen tätig sind. Und damit es nicht langweilig werde, hat er im Unternehmen unter anderem eine „Anti-Langeweile-Tauschbörse“ eingeführt, um vermeintlich ungeliebte Arbeiten rotieren zu lassen.

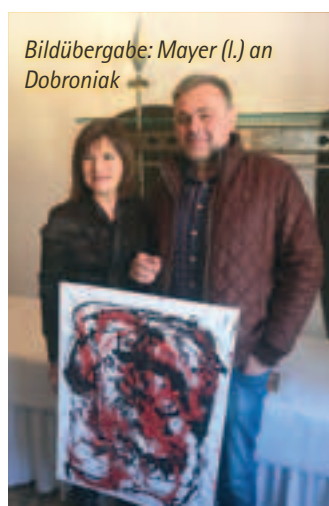
Apropos Mitarbeiter: Wie es um den Außendienst aussehen kann und was sich verändern lässt, war das Thema von Stephan Kober. Gerade mal ein Sechstel der Vertriebler sind richtig aktiv, bewegen etwas. Das Gros von zwei Dritteln „macht halt seinen Job“, stellte der Geschäftsführer von „Kober aktiviert“ klar. Der Rest der Belegschaft sei schon mit der inneren Kündigung beschäftigt. Doch wie bringe ich den Mitarbeiter dazu, sein Verhalten positiv zu ändern? Da gilt es für den Chef, seine Mitarbeiter richtig einzuschätzen, ihm eine Verkaufsstrategie des Unternehmens an die Hand zu geben und das Ansehen von Vertrieblern innerhalb des Unternehmens in ein positiveres Licht zu rücken. Dies sind nur einige Punkte.

Mit Punkten beschäftigt hat sich auch wieder Jürgen Kuspert. Den Konjunkturbericht, den der Geschäftsführer des bbi dem Forum näherbrachte, zeigte zum einen auf, dass die Geschäfte nicht schlecht liefen, aber es durchaus eine Spreizung gebe. 70 Prozent lagen im Umsatzplus, aber 30 Prozent der Unternehmen verzeichneten ein Minus. Das Konjunkturplus ist durch die Bauwirtschaft befeuert worden, die hohe Auftragsengänge hatte. Der Wohnungsbau wird das Feuer auch noch lodern lassen, während es um den Industriebau ruhiger werden wird.

Das Rahmenprogramm des Forums ist ein zentraler Bestandteil. Das Netzwerken ist sehr wichtig. Kontakte pflegen, aber auch neue Gesichter kennenlernen. In diesem Jahr wurde das Rahmenprogramm zudem durch eine Aktion von Edeltraud Mayer bereichert. Die langjährige Geschäftsführerin von Mayer Arbeitsbühnen aus Aalen hat den Führungsstab an ihre Schwester Tanja Thaler weitergereicht und engagiert sich nun für den Verein „Lebensherbst“, der älteren Menschen in Pflegeeinrichtungen unterstützt. Ihre Bilder und Gemälde wurden zum Verkauf angeboten. Das gesammelte Geld wird zusammen mit den Spenden des Forums dem Verein übergeben. <<



Jürgen Kuspert,
Geschäftsführer des BBI



Bildübergabe: Mayer (l.) an
Dobroniak



Gut lachen mit gutem Gewissen: Armin Ruhland vom deutschen Importeur CharterLift übergibt die ersten Geräte an Vanessa Binz, Harald Becker und Bereichsleitung Roman Früh (v. l.)

Becker prescht voran

Die Firma Paul Becker legt sich als erstes deutsches Vermietunternehmen die neuen Elektrobühnen von France Elévateur zu. Aus Denzlingen berichtet Alexander Ochs.

Vor den Toren Freiburgs, der selbst ernannten „Green City“ tief im Südwesten der Republik, sitzt seit je her die Paul Becker GmbH mit ihren Standbeinen Gerüstbau, Teleskopstapler- und Arbeitsbühnenvermietung wie auch der Entsorgung. Auch wenn die Firma bundesweit aktiv ist – von Berlin über Frankfurt bis nach Leipzig –, hat das 1926 als Malerbetrieb gegründete Unternehmen seinen Sitz nach wie vor im beschaulichen Denzlingen. Während vor dem Büro des Geschäftsführers Harald Becker lautstark die Container in der lauen Frühlingsluft quietschend auf- und abgeladen werden, schildert er zusammen mit seiner Tochter Vanessa Binz den jüngsten Coup des Vermietunternehmens.

Greenline für die Green City

„Wir haben im Januar die ersten beiden Elektro-LKW-Bühnen in ganz Deutschland bekommen“, freut sich der 63-Jährige. Diese nennen sich „Fe 091“ und stammen von France Elévateur aus Lothringen. Vorgestellt zum Weltklimagipfel vor gut einem Jahr in Paris, vereint der Kastenwagenaufbau neun Meter Arbeitshöhe, 4,50 Meter Reichweite und 120 Kilogramm

Korblast in sich – gepaart mit vollelektrischem Antrieb mit zwei getrennten Batterien für den Bühnen- und Fahrbetrieb. Das Fahrzeug mit leicht eingeschnittenem Heck ist mit knapp 4,80 Meter Länge nicht größer als ein Kombi (siehe *Kran & Bühne Nr. 132, S. 42*). „Rund ein Dutzend haben wir geordert“, ergänzt Vanessa Binz, die zusammen mit ihrem Vater und ihrer Schwester Sabrina die Geschäfte führt. Bei der Firma laufen die Geräte unter dem Label „Greenline“.

„Einige Veränderungen im Detail haben wir an den Bühnen vorgenommen, nachdem wir sie aus Anwendersicht getestet haben“, schildert Harald Becker, „Kleinigkeiten wie eine vergrößerte Korbaufnahme oder Markierungen zum Einschwenken. Die ganzen Tests waren sehr positiv.“ Das kleine, wendige Fahrzeug – ein Nissan e-NV200 – mache richtig Spaß, sagt er, zumal es ohne Stützen auskommt. Gerade in Kommunen und kommunalen Anwendungen sieht die Firma großes Potenzial für die E-Bühne. Als erste deutsche Großstadt hat Stuttgart, das regelmäßig die Messlatte für Feinstaubwerte reißt, für solche Tage ein Fahrverbot für fast alle Dieselfahrzeuge ab 2018 angekündigt (außer Euro 6).

Diese wirtschaftlich-strategischen Überlegungen ergänzen natürlich den Umweltschutzgedanken. Außerdem arbeiten die Bühnen auch völlig geräuschlos. Null Emissionen also.

„Ich bin da gleich drauf angesprungen“, berichtet Harald Becker. Und auch die 29-jährige Wirtschaftsingenieurin war sofort begeistert und pflichtet bei: „Gegenüber dem vermehrten Serviceaufwand haben die Vorteile deutlich überwogen.“ Dazu zählt auch der gegen 1.000 Volt isolierte und sehr kompakte GFK-Korb (0,85 x 0,72 Meter), die Reichweite von bis zu 170 Kilometern sowie das geringe Gewicht von lediglich 2,3 Tonnen.

Becker, der auch Fabrikate von Manitou und ATN im Mietpark hat, überlegt kurz und sagt: „Ich war einer der ersten, der in Deutschland damals Haulotte-Teleskope gekauft hat. Es ist schon verrückt: Wir haben hauptsächlich mit französischen Herstellern zu tun“, bemerkt der Firmenchef lachend. <<

Ideal für Arbeiten in der Halle oder an der Straßenbeleuchtung...



Paul Becker GmbH

Seit den 1970er Jahren leitet der heutige Gesellschafter und Geschäftsführer Harald Becker die Geschäfte, anfangs lange mit seinem Vater, seit 2014 mit seinen beiden Töchtern zusammen. Der Fuhrpark umfasst rund 1.400 Maschinen an insgesamt zehn Standorten. Neben den genannten Fabrikaten setzt der Betrieb, der 330 Mitarbeiter zählt, ebenso auf Bühnen von Palfinger, Ruthmann und Multitel.

KRAN&BÜHNE



Vertikal Days: In aller Ruhe alles inspizieren und mit den Kollegen reden

Mehr geht nicht

Die Vertikal Days sind in diesem Jahr die größte Messe für Krane, Arbeitsbühnen und mehr. Erstmals findet die Show auf dem Formel-1-Kurs Silverstone statt.

Keine andere Show zeigt mehr Krane, Arbeitsbühnen und Teleskopklader in diesem Jahr in Europa als die Vertikal Days. Vor über einem Jahrzehnt gestartet, zeigt sich das Branchenevent so groß wie nie. Um der gestiegenen Nachfrage an Ausstellungsfläche, aber auch dem gestiegenen Zulauf an Besuchern gerecht zu werden, wurde auch eine neue Location gesucht – und die verspricht „Full Speed“: Silverstone ist der Formel-1-Kurs Englands. Auch neu oder besser gesagt wieder alt ist der Termin. Am 24. und 25. Mai finden die Vertikal Days statt, öffnen ihre Pforten zwischen 10 und 17.30 Uhr am Mittwoch und 10 bis 16.30 Uhr am Donnerstag.

Das Besondere an den Vertikal Days ist aber weder der Ort noch die große Auswahl an Ausstellern aus der Branche. Es ist der Charme. Das Event bietet den entspannten Rahmen, um sich über Geräte zu informieren, nach Neuigkeiten Ausschau zu halten und das Gespräch mit anderen zu suchen, und das ohne jedwede Hektik. Besucher und Aussteller können sich hier auf die Geschäfte konzentrieren, das Drumherum steht bereit. Cateringbereiche, die für Speis' und Trank sorgen, aber auch als Treffpunkt genutzt werden können. Das „Netzwerken“ wird hier einfach gemacht – auch für Nicht-Briten.

Bereits jetzt sind über 150 Marken aus der Welt der Arbeitsbühnen und Krane zu finden. Dazu kommen Komponentenhersteller und sonstige Dienstleistungen. Die Bandbreite ist europaweit in diesem Jahr kaum nochmals in solch einem Maße und vor allem solch einer Konzentration zu finden. Auch wenn im Messekalender noch viele andere Termine in diesem Jahr zu finden sind, hier auf den Vertikal Days werden auch Geräte das allererste Mal der Öffentlichkeit präsentiert.

Wer einen Besuch plant, sollte sich online unter www.vertikaldays.net registrieren. Mit dem ausgefüllten Formular geht der Einlass noch schneller. Wahlweise kann man auch am Eingang die Registrierung ausfüllen. Der Eintritt ist auch in diesem Jahr wieder kostenfrei.

Der neue Standort bringt auch weitere Vorteile mit sich. Zwischen London und Birmingham gelegen, ist das Areal von beiden Flughäfen relativ schnell erreichbar. Da es in Silverstone das ganze Jahr über Veranstaltungen gibt, sind auch ausreichend Hotels in der näheren Umgebung vorhanden.

Ach, zwei Hinweise seien noch gegeben. Erstens: Trinken sie Tee, denn Kaffee in England ... Und der andere Hinweis darf an dieser Stelle selbstverständlich nicht fehlen: Noch ist England Teil der Europäischen Union, und die damit verbundene Reisefreiheit ist gegeben. <<

Vertikal Days-Infos

Öffnungszeiten: Mi, 24. Mai 2017, 10-17.30 Uhr
Do, 25. Mai 2017, 10-16.30 Uhr

Veranstaltungsort: Silverstone, Towcester, Northamptonshire, NN12 8TN

Kontakt: Phone: +44 (0)844 372 8200, www.vertikaldays.net

KRAN&BÜHNE

Kran- und Bühnenhimmel über den Vertikal Days

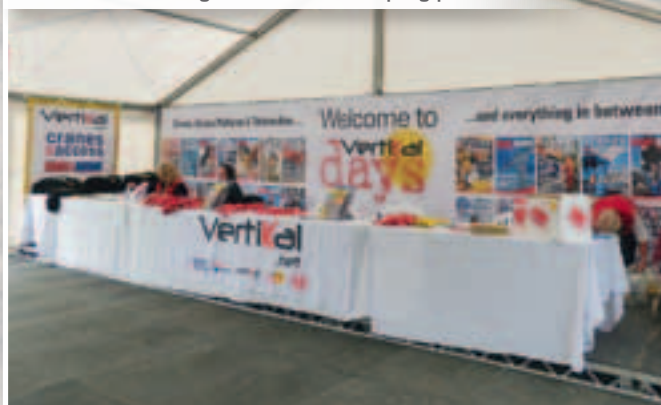


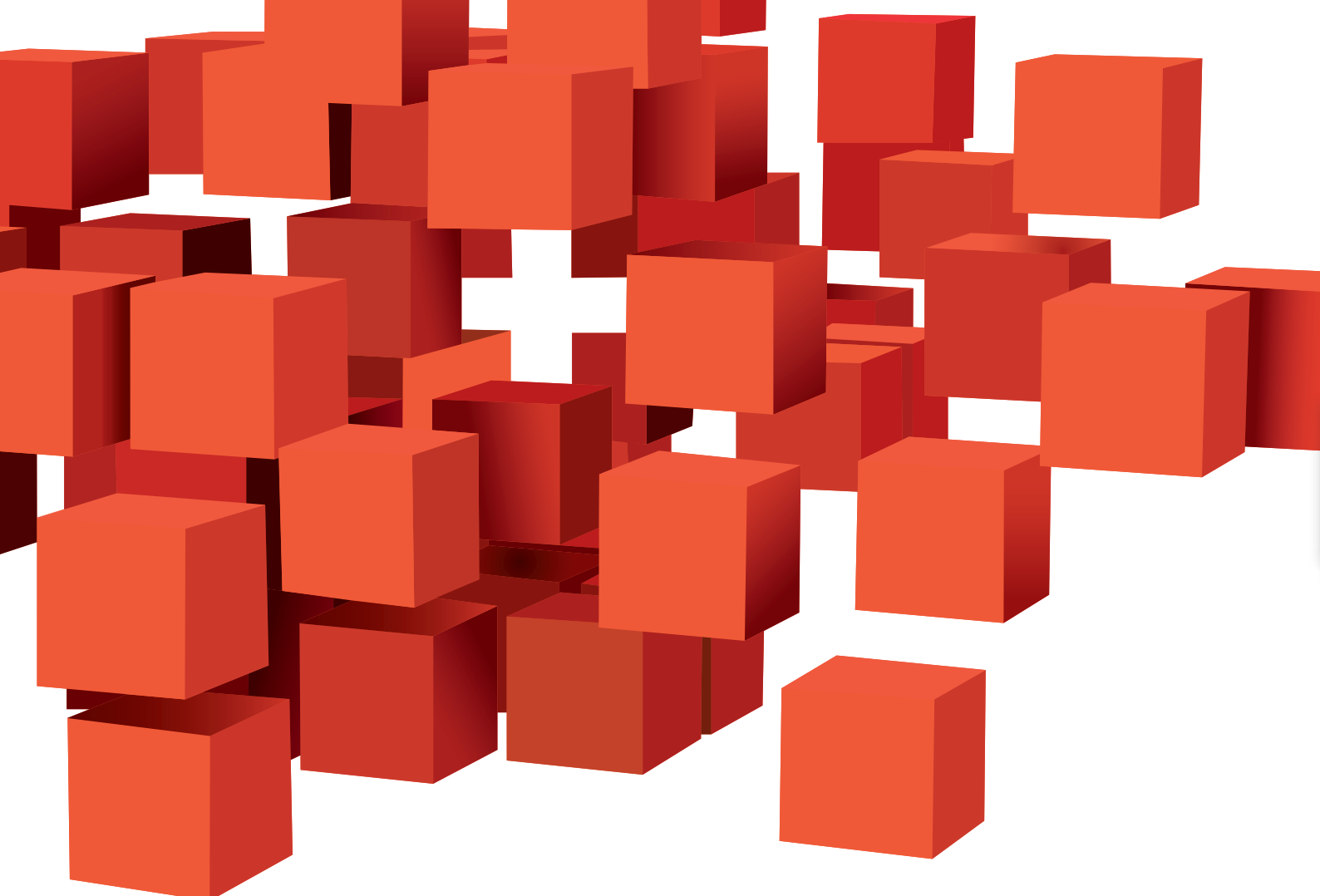
Baumaschinen bringen auch kleine Männer zum Staunen

Immer gut besucht: die Abendveranstaltung der Vertikal Days



Auf den ersten Ansturm gut vorbereitet ist das Empfangspersonal





SUISSE PUBLIC

Schweizer Fachmesse für öffentliche Betriebe und Grossunternehmen

Bern, 13.–16. Juni 2017

www.suissepublic.ch

Ermässigt SBB RailAway-Kombi.



Neu: Demopark



Neu
Sonderschau Smart city

Veranstalter

BERNEXPO
GROUPE

Patronat

Schweizerischer Städteverband
Union des villes suisses
Unione delle città svizzere



Schweizerischer
Gemeindeverband



Kommunale Infrastruktur
Infrastructures communales
Infrastrutture comunali



Der Tag der Arbeitsbühnensicherheit (TABS) findet am Mittwoch, den 31. Mai 2017 im Unimog-Museum in Gaggenau statt. Das übergeordnete Thema ist »Wer trägt das Risiko und wer die Verantwortung?«. Wenn Sie Arbeitsbühnen herstellen, vermieten oder benutzen, ist TABS die richtige Tagung für Sie. Fragen zum Umgang mit Arbeitsbühnen und zu ihrer Verwendung in Produktionsstätten werden erörtert. Außerdem im Fokus: die Verbesserung der Sicherheit durch moderne technische Hilfsmittel.

Im Zuge der Veranstaltung haben Besucher die Möglichkeit, an einer Führung durch das Museum sowie einer Mitfahrt in einem Unimog teilzunehmen. Bitte beachten Sie: Hierzu muss man sich separat anmelden. Die Teilnehmerzahl ist dieses Jahr begrenzt.

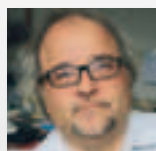
10. TAG DER ARBEITSBÜHNENSICHERHEIT TABS

SCHWERPUNKT | WER TRÄGT DAS RISIKO UND WER DIE VERANTWORTUNG?

Einlass 9.00 Uhr | Museumsführung: 9.00 Uhr | Tagung 10.00 bis 15.00 Uhr

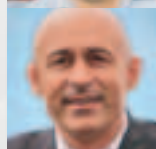
Anmeldungen und weitere Informationen:
www.tagung-tabs.eu
 +49 (0)761 897 86 60
info@tagung-tabs.eu

PROGRAMM



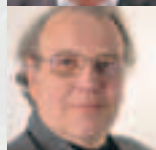
Rüdiger Kopf
Vertikal Verlag

BEGRÜSSUNG



Günter Hübner
Eloquadis Institut

VERTRAUEN IST GUT. KONTROLLE IST BESSER: WARUM FÜHRUNGSKRÄFTE AM BESTEN AUF DOPPELTE SICHERHEIT SETZEN



Harald Fries
IPAF Deutschland

DIE HUBARBEITSBÜHNE IN IHREM UMFELD



Dr. Rudolf Saller
Rechtsanwalt

BODENRISIKO BEIM BÜHNENEINSATZ: DIE HAFTUNG FÜR DAS BAUGRUNDRISIKO BEIM EINSATZ VON ARBEITSBÜHNEN



Dieter Schnittjer
VDBUM

FÜHRungsverantwortung BEIM EINSATZ VON BAUMASCHINEN



Matthias Müller
AST Arbeitssicherheit & Technik

TRAINERAusbildung und BEDIENERSchulung FÜR TELESKOPLADER VORSTELLUNG EINES KONZEPtes ZUR AusbILDung und SchuLung AUF BASIS DER TRBS 2111 TEIL 1 UND DGUV GRUNDSATZ 308-009

Im Anschluss gegen 15 Uhr haben angemeldete Teilnehmer die Möglichkeit, auf einem Unimog mitzufahren.



DIE VERANSTALTER:



IPAF-Deutschland

Alter Schulhof 3
 D-28717 Bremen
 Tel: +49 (0)421 6260 310
 Fax: +49 (0)421 6260 321
 Email: deutschland@ipaf.org
 Web: www.ipaf.org/de

IPAF-Basel

Dufourstrasse 11
 CH-4052 Basel, Schweiz
 Tel: +41 (0)61 227 9000
 Fax: +41 (0)61 227 9009
 Email: basel@ipaf.org
 Web: www.ipaf.org/de

Vertikal Verlag

Sundgaullee 15
 D-79114 Freiburg
 Tel: +49 (0)761 8978660
 Fax: +49 (0)761 8866814
 Email: info@vertikal.net
 Web: www.vertikal.net

KRAN & BÜHNE



Das Magazin für Kran- & Arbeitsbühnen-Anwender

Ihr Vorteil:

Um leistungs- und wettbewerbsfähig zu bleiben, benötigt die Industrie hochqualifizierte und ihre Märkte betreffende Informationen. Diesem Verlangen kommt *Kran & Bühne* mit praxisorientierten Artikeln nach. Mit unseren Publikationen helfen wir den Lesern, gerade bei härteren Marktbedingungen, fundierte Entscheidungen zu treffen. Die Artikel werden von einem erfahrenen, international und in Deutschland tätigen Journalistenteam verfasst. *Kran & Bühne* liefert dem Leser Neuigkeiten und Baustellenberichte. Ein wichtiger Bestandteil sind dabei harte Fakten darüber, welche Ausrüstung für welche Einsätze geeignet ist.



Abonnieren Sie jetzt einfach & bequem!

Per Fax: (07 61) 88 66 814

oder per Post: Kran & Bühne | Sundgaullee 15 | D-79114 Freiburg

Tel. (07 61) 89 78 66-0 | Fax (07 61) 88 66 814 | E-Mail: info@Vertikal.net | www.Vertikal.net

Ja, ich abonniere *Kran & Bühne* für ein Jahr (8 Ausgaben) für 26,- Euro (inkl. 7% MwSt.) frei Haus (bzw. 39,- Euro für Abonnenten außerhalb Deutschlands).

» Ich wünsche folgende Zahlungsweise:

Bargeldlos per Bankeinzug gegen Rechnung
(nur in Deutschland)

» Name/Vorname:

» IBAN:

» Firma:
Umsatzsteuernummer (nur bei Firmen)

» BIC:

» Straße/Postfach:

» Geldinstitut:

» Postleitzahl/Ort:

» Firma:

» Land:

» Postleitzahl/Ort:

» Tel.:

Hiermit bestätige ich, dass die Abbuchung des jährlichen Abo-Betrages von 26,- Euro für o.g. Firma/Anschrift vorgenommen werden kann.

» Fax:

» 2. Unterschrift
des Abonnenten:

» E-Mail-Adresse:

» 1. Unterschrift
des Abonnenten:

Widerrufsgarantie: Das Abonnement kann jederzeit und ohne Angabe eines Grundes widerrufen werden. Die Kosten für nicht zugestellte Ausgaben werden zurückerstattet.



Prof. Dr.-Ing. Friedrich Krause



Prof. Dr.-Ing. Gerhard Wagner

Faszination Krantechnik

Im März lud die Otto-von-Guericke-Universität in Magdeburg zur 25. internationalen Kranfachtagung. Dieter Wehner berichtet.

Prof. Dr.-Ing. Friedrich Krause, der die Tagung 1993 mitgegründet hat, zog in seiner Eröffnung eine sehr positive Bilanz der jährlich zwischen den Universitäten Dresden, Bochum und Magdeburg wechselnden Konferenz. Besonders die Automatisierung des Kranbetriebs, die in dieser Zeit entstandenen technischen Möglichkeiten der Antriebsregelungen und die technische Vielfalt der Sicherheitsausrüstungen von Kranen begründete(n) das große Interesse an diesen 25 Kranfachtagungen.

Über 220 Teilnehmer hatten am Vortag Gelegenheit, das Magdeburger Enercon-Werk zu besichtigen, in dem Maschinenhäuser, Generatoren, Rotorblätter und Betontürme von Windenergieanlagen hergestellt werden. Alternativ wurde eine Führung und Besichtigung der „Jahrhundertbaustelle“ Tunnelbau und Erneuerung der Brücken am Magdeburger Hauptbahnhof angeboten. Der Vorabend wurde traditionell zum zwanglosen Beisammensein genutzt, wofür die als Veranstaltungszentrum wiedererstandene frühere Johanniskirche einen beeindruckenden Rahmen darstellte.

In den zwölf Vorträgen wurden unter dem Motto „25 Jahre Faszination Krantechnik“ Probleme des Einsatzes, der Sicherheit und der Dimensionierung von Kranen und Seiltrieben behandelt. Prof. Dr.-Ing. Gerhard Wagner erläuterte, wie aus den Lastverteilungen, den mittleren Wegen der Lasten, den Beschleunigungen aller Bewegungen und den entsprechenden Häufigkeiten die Spannungsverlaufs- und der Seilkraftverlaufsparameter bestimmt werden können, die nach der neuen Berechnungsnorm für Krane EN 13001-3-1 für die Nachweise der Betriebsfestigkeit maßgebend sind. Dabei ist zu beachten, dass die Stellen der größten möglichen Werte der S-Klasse für die Einstufung des gesamten Krans maßgeblich werden.

Neue Kollisionsschutzsysteme stellten Thomas Hörll von Symeo und Moritz Lehnert von Lehnert Regelungstechnik vor. Auch die von Dirk Dennig an der Universität Hannover entwickelte Methode zur präzisen Vermessung von Kranbahnen, -schielen und deren Befestigungen dient der Erhöhung der Sicherheit und der Wirtschaftlichkeit des Kranbetriebs. Über spezielle Schmierstoffe für Kranseile referierte Dr. Jens Pusch von der Firma Elaskon und zeigte Möglichkeiten der Lebensdauerverlängerung durch zweckmäßige Konservierung für Drahtseile und auch für textile Seile. Über Möglichkeiten der Schwingungsüberwachung auch bei mobilen Maschinen, zu denen auch Krane gehören, berichtete Axel Haubold von der Berliner Gesellschaft für Maschinendiagnose. Er zeigte, dass sich Schwingungen durch geeignete Sensoren und genaue Auswerte-Algorithmen bereits präzise und zuverlässig diagnostizieren lassen.

Uwe Pietryga von Kocks Krane befasste sich mit der Gewährleistung einer maximalen Betriebssicherheit durch qualifizierte Prüfungen zum Erkennen und Vermeiden von Schäden, die aus der Ermüdung der Stahlkonstruktion von Containerbrücken herrühren. Über eine Sanierung bzw. Erneuerung der Kranbahn der Schrotthalle im Hüttenwerk HKM in Duisburg referierte Dr.-Ing. Frank Matta. Dabei wurde klar, wie komplex eine solche Aufgabe angesichts der räumlichen und terminlichen Bedingungen eines Stahlwerks ausfällt.

Die Fragen und Diskussionen nach den Vorträgen zeigten, dass die Interessen und Probleme vieler Teilnehmer angesprochen wurden. So kann es weitergehen, und zwar am 8. März 2018, wenn die 26. Kranfachtagung an der Technischen Universität Dresden Station macht. <<



Besuchen
Sie uns auf
Stand 470
auf der **APEX**

HOHE QUALITÄT

BREITES SORTIMENT
STARKER SERVICE



Mit über 53 000 Referenzen auf Lager und 770 000 bekannten Referenzen werden Sie bei uns für Ihre Hubarbeitsbühne qualitative Ersatzteile wie z. B. Joysticks, Leiterplatten, Schalter, Ladegeräte, nichtkreichende Reifen ... finden.

Unsere spezialisierten Gesprächspartner helfen Ihnen gerne weiter, damit Sie Ihre Bestellung am nächsten Tag erhalten.





» Bei Traumwetter kam ein Liebherr LTM 1090-4.1 der Firma Ley zu einem spektakulären Einsatz. An der Aggertalsperre, 50 Kilometer östlich von Köln, musste ein vier Meter großes und elf Tonnen schweres Bauteil nach seiner Aufarbeitung wieder eingehoben werden. Ein sogenanntes Rollschütz. Mit nur zwei Millimeter Luft zwischen dem Rollschütz und den an der Staumauer befestigten vertikalen Laufschielen war vom Kran und vom Fahrer beim Einbau des Schiebers höchste Präzision gefordert. Bei der Unterwasser-Montage wurden auch Arbeitstaucher eingesetzt.



Malerische Idylle

Photo: © Ley-Krane/Quicklabs



↑ 56 Hinowa-Bühnen und acht Leos von Teupen hat **Nationwide** aus England bestellt. Aus der Lightlift-Serie von Hinowa sind die Modelle 15.70, 17.75 MK2, 20.10 MK2 sowie die 26.14 dabei mit Arbeitshöhen zwischen 15 und 26 Metern. Geliefert wurden die Maschinen durch den Distributor APS. Bei den Leos handelt es sich um Teleskopaufbauten vom Typ 31T mit 31 Metern Arbeitshöhe, 17,7 Meter Reichweite und 250 Kilogramm Traglast.

Schiff von DEME bei COSCO (Qi-Dong) Offshore, eine Tochtergesellschaft von COSCO Shipping Heavy Industry. Der Kran mit der Bezeichnung HLC 295000 verfügt über eine Kapazität von 3.000 Tonnen bei einer Ausladung von 50 Meter und einer maximale Hubhöhe von über 170 Meter. Die Lieferung erfolgt im Frühling 2019.



↑ Für weitere sieben Demag CC 3800-1 Raupenkranen hat sich **Sanghvi Movers** aus Indien entschieden. Das ist der dritte Groß-einkauf des Unternehmens bei Terex Cranes in nur zwei Jahren. Eingetütet wurde der Deal von Sanghvi-Geschäftsführer Chris Sanghvi und Steve Filipov, Präsident von Terex Cranes, am Sitz des Kranvermieters im indischen Pune. Chris Sanghvi sagt: „Diese Krane der neuesten Generation werden künftig in Projekten zum Einsatz kommen, bei denen es um die Errichtung von Windrädern mit bis zu 160 Metern Nabenhöhe im 3-MW-Bereich geht.“



↑ Der Arbeitsbühnenvermieter **United Forklifts** aus Australien beschert **Haulotte** die bislang größte Einzelbestellung in Down Under. Für 25 Millionen Euro ist ein dickes Paket in Auftrag gegeben, dessen Auslieferung sich über zwölf Monate hinziehen wird. Es umfasst die Gelenkteleskope HA16RTJ und HA20RTJ, die Teleskoparbeitsbühne HT23RTJ und die neuen Optimum 8-Schrennbühnen.

sollen in den kommenden Wochen ausgeliefert werden. Eine Vielzahl der Neuzugänge wandert ins frisch eröffnete Depot in Nottingham. ↓



↑ **Liebherr** hat den Zuschlag für die Lieferung des Schwerlastkrans für das Schiff „Orion“ erhalten. Dieser wird in Zukunft für die Installation von Windparks und für den Rückbau von Offshore-Anlagen eingesetzt. Bestellt wurde das



↑ Der Hersteller der innovativen „Bibi“-Raupenscheren, **Almac**, hat Anfang dieses Jahres neun Maschinen nach Frankreich geliefert. Dank der Zusammenarbeit mit dem Händler Sud Est Distribution gelangen diese Maschinen, allesamt 8-Meter-Scheren, in den Südosten der Republik. Darunter finden sich sowohl die Bibi 870-BL mit Honda-Benziner wie auch das Modell Bibi 870-BL Evo mit Dieselantrieb. Alle verfügen über das dynamische selbstnivellierende System.

Bühnenhersteller

AIRO by Tigieffe S.r.l.	www.airo.com
Alimak Hek	www.alimakhek.com
Altrex B.V.	www.altrex.com
Beijing Jingcheng Heavy Industry Co.Ltd.	www.en.jchic.com
Blumenbecker Technik GmbH	www.bt.blumenbecker.com
Böcker Maschinenwerke GmbH	www.boecker-group.com
Bronto	www.brontoskylift.com
C.M.C. Srl	www.cmclift.com
DENKA-LIFT	www.rothlehner.de
Dingli	www.chinadinli.com
Dino Lift	www.dinolift.com
Easy Lift srl	www.easy-lift.it
France Elevateur	www.france-eleveur.de
Genie Europe	www.genielift.de
GSR S.p.A	www.gsrspa.it
Haulotte GmbH	www.haulotte.de
Hinowa Italien	www.hinowa.com
Holland Lift	www.hollandlift.com
Isoli	www.isoli.com
Klaas	www.klaas.com
Leguan Lifts Oy	www.leguanlifts.com
Manitou	www.manitou.com
Mantall	www.mantall.com
Matilsa	www.matilsa.es
Niftylift	www.niftylift.com/de
OIL&STEEI	www.oilsteel.com
OMMELIFT	www.ommelift.com
Palfinger Platforms	www.palfinger-platforms.com
Palazzani Industrie S.p.A.	www.palazzani.it
PB Lifttechnik GmbH	www.pbgbmh.de
RUTHMANN GmbH & Co. KG	www.ruthmann.de
Skyjack	www.Skyjack.com
TCA LIFT A/S - FALCON SPIDER	www.tcalift.com
Teupen	www.teupen.com

Neu- und Gebraucht Bühnen

Access Business	www.accessbusiness.nl
AFI-Resales	www.afi-platforms.co.uk/afimachinesaleslist.asp
Ahern Deutschland	www.aherndeutschland.de
Bauscher Miet & Vertriebs GmbH & Co. KG	www.bauscher-neustadt.com
Collé Rental & Sales	www.colle.eu
Dorn Lift GmbH	www.dornlift.com
Flesch Arbeitsbühnen GmbH & Co.KG	www.flesch-arbeitsbuehnen.de
Galizia S.n.c	www.galiziagru.com
Haulotte GmbH	www.haulotte.de
Hematec Arbeitsbühnen	www.hematec-online.de
Hinowa Deutschland	www.hinowa.de
Holland Lift	www.hollandlift.com
JLG Deutschland GmbH	www.jlg-deutschland.de
Kunze	www.kunze-buehnen.com
Lifterz	www.lifterz.co.uk
Maltech Arbeitsbühnen	www.maltech.com

Matilsa Deutschland	www.hebetechnik-wendel.de
OMMELIFT	www.ommelift.de
Rothlehner Arbeitsbühnen	www.rothlehner.de
RUTHMANN GmbH & Co. KG	www.ruthmann.de
SkyAccess AG	www.skyaccess.ch
Skyworker Trade AG	www.skyworkertrade.ch
Take Over Platforms bv	www.takeoverplatforms.com/en/index.html
UP - AG	www.upag.ch
W.Schnitger GmbH	www.w-schnitger.de

Bühnenvermietung

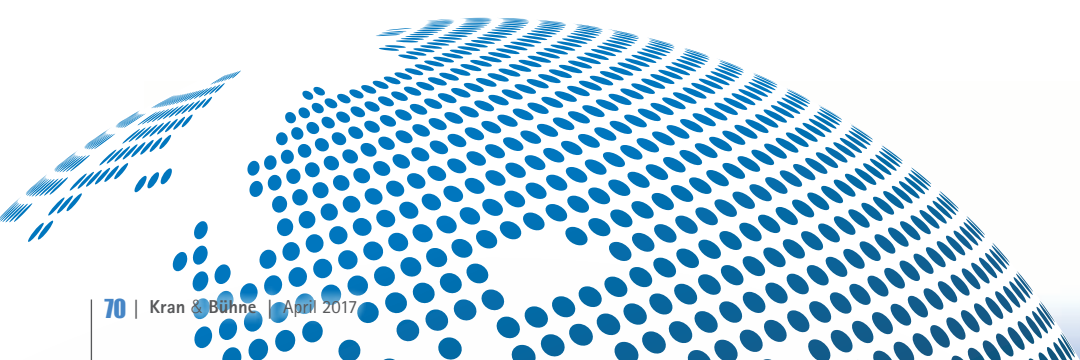
Arbeitsbühnen bundesweit	www.partnerlift.com
Bauscher Miet & Vertriebs GmbH & Co. KG	www.bauscher-neustadt.com
Butsch&Meier GmbH	www.butsch-meier.de
Collé Rental & Sales	www.colle.eu
Dorn Lift GmbH	www.dornlift.com
Drammen Lifttutleie AS	www.drammenlift.no
Arbeitsbühnenverleih Drumann	
Fahrzeugbau Drumann GmbH	www.arbeitsbuehnen-drumann.de
Felbermayr Transport- und Hebetechnik	www.felbermayr.cc
Gardemann Arbeitsbühnen GmbH	www.gardemann.de
HMT AG	www.hmtag.ch
Kunze Vermietung und Service GmbH	www.kunze-buehnen.com
Maltech Arbeitsbühnen	www.maltech.com
SCHMID Hebebühnenverleih GmbH	www.schmid-hv.de
Schmidt GmbH & Co.	
Hubarbeitsbühnenvermietung KG	www.schmidt-info.de
Stirnemann AG	www.stirnemann.ch
UP - AG	www.upag.ch
Wagert	www.wagert.com
WS-Skyworker AG	www.ws-skyworker.ch

Bühnenvermietung von Spezial- und Nischengeräten

Special Equipment	www.special-equipment.eu
-------------------	--

Kranhersteller

BBL Cranes GmbH	www.bbl-baumaschinen.de
Böcker Maschinenwerke GmbH	www.boecker-group.com
Conmac/Maeda	www.minikrane.de
Effer	www.effer.it
Galizia S.n.c	www.galiziagru.com
Hoeflon Compact Cranes	www.hoeflon.com
JMG Cranes	www.jmgcranes.com
Klaas	www.klaas.com
Kobelco	www.kobelcocm-global.com
Liebherr	www.liebherr.com
Manitowoc	www.manitowoccranes.com
Ormig	www.imagine.com/ormig
Palfinger	www.palfinger.de
Raimondi Cranes	www.raimondi.co
R&B Minikrane	www.rb-minikrane.de
Tadano Faun	www.tadanofaun.de
Terex Demag GmbH	www.terexcranes.com
Unic Minikrane	www.minikran.de



FactoringKLB LEASING GmbH www.klb-factoring.de**Neu- und Gebrauchtkran**IMC International Mobile Cranes GmbH www.imc-cranes.comKlaas www.klaas.comLondon Tower Cranes www.londontowercranes.co.ukM. Stemick www.stemick-krane.deMini & Mobile Cranes Körner GmbH www.unic-mobilecranes.de**Kranvermietung**Felbermayr Transport- und Hebetchnik www.felbermayr.ccKlaas www.klaas.comLondon Tower Cranes www.londontowercranes.co.ukScholpp www.scholpp.deStirnemann AG www.stirnemann.ch**Kranvermietung Minikrane**Butsch&Meier GmbH www.butsch-meier.deNellos AG www.nellos.ch**Mobilkran- und Arbeitsbühnenreparaturen**W.Schnitger GmbH www.w-schnitger.de**Ersatzteile und Kundendienst**Banner GmbH www.bannerbatterien.comDavis Access Platforms www.davisaccessplatforms.comEuro Lift System AG www.euroliftsystem.comIPS Independent Parts & Service www.independent-parts-service.comIPS UK www.ipspartsonline.comLift-Manager www.Lift-Manager.dePIRTEK 24h-HydraulikService www.pirtek.deRUTHMANN GmbH & Co. KG www.ruthmann.deSPS Schmidt Parts Supply www.sps-bhv.deTVH - Group Thermote & Vanhalst www.tvh.be**Finanz- und Versicherungswesen**Gossler, Gobert & Wolters www.ggw-arbeitsbuehnen.deMorneweg Versicherungsmakler GmbH www.Morneweg.infoN.K. FINANCE Versicherungsmakler e.K. www.kranversicherungen.de**Software**Haubold www.haubold-afd.deinspHire Ltd www.inspHire.comLogis GmbH www.logisgmbh.deMatusch GmbH www.matusch.deMCS www.mcssolutions.com**Black-Box Systems**Elecdata GmbH www.elecdata.deingedis GmbH www.LiftLog.deRösler Software-Technik GmbH www.minidat.deTrackunit GmbH www.trackunit.de**Sonstige Liftsysteme**Krah www.lift-systems.deLift Systems www.lift-systems.com**Steuerungssysteme**3B6 GmbH www.3b6.deMOBA Mobile Automation AG www.moba.de**Arbeitssicherheit / Arbeitsmedizin**IPAF www.ipaf.org

VDBUM Verband der

Baumaschinen-Ingenieure und -Meister e.V. www.vdbum.de**Gutachter / Sachverständige**Gutachter-Team-Nord www.Gutachter-Team-Nord.de**Kran- und Ausleger Reparaturen**Rusch Kraantechnik b.v. www.cranerepair.com**Transportfahrzeuge**ARNOLD SCHWERLAST GmbH & Co.KG www.arnold-schwerlast.deBEKO Trucks GmbH www.beko-trucks.comTransportunternehmen Klaus Rundt GmbH www.klaus-rundt.de**Leasing**KLB LEASING GmbH www.klb-leasing.de**Metallumformtechnik**Ferro Umformtechnik GmbH & Co. KG www.ferro-umformtechnik.de**Teleskoplader neu und gebraucht**Ahernd Deutschland www.ahernddeutschland.deBauscher Miet & Vertriebs GmbH & Co. KG www.bauscher-neustadt.comCollé Rental & Sales www.colle.euMeis Baumaschinen www.meis-baumaschinen.deRiwal www.riwal.com/used**Seilwinden/Hebezeuge**ROTZLER Deutschland GmbH + Co. KG www.rotzler.de**Baggermatrizen**Welex www.welex.nl**Abstützplatten**Nolim www.nolim.nl**Jobbörse**12hoist4u www.12hoist4u.com**Baufzüge**GEDA-Dechentreiter GmbH & Co. KG www.geda.deKlaas www.klaas.com**Raupenkrane/SPMT/Spezial Lift & Transport Equipment**Wagenborg Nedlift B.V., NL www.wagenborg.comWagenborg GmbH, D www.wagenborg.de

Fehlt Ihr Unternehmen???

Der Eintrag in unserem Online Adressbuch mit **direktem Link** zu Ihrer Website und einer **Auflistung** in der Kran & Bühne kostet Sie nur 280,- Euro für ein ganzes Jahr. Und der schnellste Weg zu Ihrem Eintrag führt Sie über:

Karlheinz Kopp | Tel.: +49 (0) 761 897866 0 | Email: info@vertikal.net

Aktive Lastüberwachung



Der englische Anbieter Modulift hat eine neue Spreiztraverse mit integrierter Lastüberwachung herausgebracht. Die Wägezelle misst das Gewicht der angehängten Last an beiden Enden der Traverse und überträgt den Wert in Echtzeit per Funk an einen Sendempfänger. Dieser wird an einen freien USB-Port eines Rechners eingestöpselt. Das System eignet sich so zur aktiven dynamischen Lastüberwachung und ist auch mit bereits vorhandenen Traversen nutzbar. Die sogenannte „Active Link“-Traverse ist zu haben für Traglasten bis 100 Tonnen. Sie basiert auf den Modulift-Größen MOD 12 bis MOD 70H. Den Anfang machen die Modelle AL 12, AL 24, AL 34, AL 50, AL 70 und AL 70H.

Teleskope, richtig bedient

Egal, ob Teleskopstapler mit starrem Teleskoparm, mit drehbarem Oberwagen oder mit angebaute Arbeitsbühne: eine Art Kompaktwissen zu Teleskopmaschinen hat Rechtsanwalt Bernd Zimmermann auf 88 Seiten zusammengestellt. Er zeigt die Gefahren bei der Verwendung des jeweiligen Geräts auf und will im Vorfeld sensibilisieren, damit Bediener und Unternehmer ihren schweren Einsatz nicht auf die leichte Schulter nehmen. Das Büchlein dient außerdem zur Vorbereitung auf die theoretische und praktische Prüfung, beinhaltet deshalb auch 15 Übungsfragen zur



Prüfungsvorbereitung und entspricht den Forderungen des Ausbildungsgrundsatzes DGUV G 308-009 „Qualifizierung und Beauftragung der Fahrerinnen und Fahrer von geländegängigen Teleskopstaplern“. Für 16,50 Euro beim Resch-Verlag erhältlich.

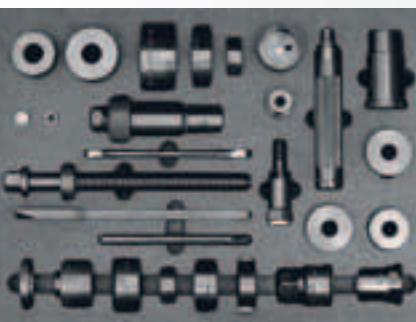


Nichts für Simulanten

Am 23. März ist der lang erwartete Bau-Simulator2 von Astragon erschienen. Das Spiel für Smartphone oder Tablet, verfügbar im App Store und bei Google Play für 4,99 Euro,

knüpft an den sehr erfolgreichen Vorgänger an und ist diesmal im fiktiven US-Bundesstaat Westside Plains angesiedelt. Mit insgesamt 36 Fahrzeugen und Maschinen von Atlas, Bell, Caterpillar, Liebherr (81K, LTM 1300-6.2), Still und Palfinger (PK 27002 SH) kann man sich vom kleinen Bauunternehmer zum großen Baulöwen

hocharbeiten. Man kann Wohnhäuser, Industriehallen und Hochhäuser hochziehen und seinen Fuhrpark vergrößern. Neu ist die Möglichkeit, Straßen zu bauen, und auch die Sanierung von maroden Verkehrswegen. Ganz passend zur aktuellen Situation. Allerlei Optionen lassen sich im Spiel freischalten, darunter auch Spezialaufträge.



Alles auf einen Griff

Der neue Universal-Werkzeugkoffer von SAF-Holland enthält alle notwendigen Werkzeuge, um 16 verschiedene Typen an Scheibenbremsen zu reparieren oder instand zu setzen. Der kompakte Kunststoff-Koffer erleichtert im Alltag die Wartung von Bremssätteln, zu-

mal die Utensilien des neuen Reparatursets übersichtlich angeordnet sind. Sollte eines abhanden kommen, kann es jederzeit nachbestellt werden. Eine ausführliche Anleitung erklärt detailliert, wozu die Werkzeuge verwendet werden und für welchen herstellereigenen

Achs- und Bremsentyp sie ausgelegt sind. Geeignet für SAF-Holland: SBS2220HO, SBS1918HO, SBS2220KO; Knorr: SB/SN6, SB/SN7, SK7, SM/SL7 und ST7; Wabco: PAN191, PAN1-2 plus, PAN-221 und Haldex: DBT22LT (Modul T) und DBT19LT (Modul T).

CTC und SAF mit LSS-V bei CE



Hiab bringt zwei neue Features auf seine mittelgroßen Ladekrane, die Kranspitzensteuerung CTC (*Crane Tip Control*) und den „Kranparkassistenten Plus“, abgekürzt SAF. Das steht für *Semi Automatic Folding*, sprich: halbautomatisches Zusammenfallen. Durch die neue CTC-Funktion in der „HiPro“-Steuerungssoftware steuert der Kranführer das Verhalten der Kranspitze statt der einzelnen Kranfunktionen wie Schwenken, Hubarm, Knickarm und Ausschübe. Der Kran wird praktisch mit nur drei Hebeln gesteuert – Schwenken, horizontale

und vertikale Bewegung. Verfügbar ist die Innovation für die Modelle X-HiPro 192 E-2 und E-3 sowie X-HiPro 232 E-2 und E-3. CTC arbeitet vorerst nur mit der „XS Drive“-Fernsteuerung zusammen und ist nur in Verbindung mit dem SAF, der automatischen Schwingungsdämpfung für vertikale Lasten (LSS-V) verfügbar und bei Kranen, die das CE-Paket enthalten. Die SAF-Funktion ermöglicht es, den Kran mit einer einzigen Hebelbewegung auf der Steuerung zusammenzulegen oder auszufalten.

Inserieren Sie hier!

Inserieren Sie in der Rubrik Marktplatz von **Kran & Bühne** und erreichen Sie damit Käufer und Benutzer von Kranen und Arbeitsbühnen und verwandten Dienstleistungen in Deutschland, Österreich, Belgien und der Schweiz.

Kleinanzeigenverkauf
Karlheinz Kopp
Tel: (0761) 89 78 66-0
Fax: (0761) 88 66 814
E-mail: info@vertikal.net

Werbematerial + Kopien
von Inseraten bitte an:
Vertikal Verlag
Sundgauallee 15 (1. OG)
D-79114 Freiburg
Email: info@vertikal.net



KRAN&BÜHNE

Abstützplatten - Halterungen - Dachschutzgitter
LED- Leuchten - Staukästen - Zubehör

fahrzeugtechnik-shop.de

Werbung wirkt!



Ihr Anzeigenberater **Karlheinz Kopp** steht Ihnen gerne zur Verfügung.

KRAN&BÜHNE Rufen Sie an:
(07 61) 89 78 66 15

M. Stemick GmbH
Kran- u. Baumaschinenhandel

CRANES FOR SALE

AT-KRANE

Hersteller / Typ	Baujahr	Antrieb	Ausleger / Spitze
20 t Gottwald AMK 31-21	1984	4x4x4	20,50m
25 t Demag AC 25 City	1998	4x4x4	25,00m + 13,00m
35 t Liebherr LTM 1030-2.1	2005	4x4x4	30,00m + 15,00m
35 t Liebherr LTM 1030-2.1	2006	4x4x4	30,00m + 15,00m
40 t Terex-Demag AC 40-1 City	2009	6x6x6	31,20m + 13,00 m + 1,20m
45 t Faun ATF 45-3	2006	6x6x6	34,00m + 15,20m
55 t Grove GMK 3055	2004	6x6x6	43,00m + 15,00m
60 t Faun ATF 60-3	2004	6x6x6	40,20m + 16,00m
60 t Faun ATF 60-4	2000	8x6x8	40,00m + 16,00m
75 t Grove GMK 4075-1	2005	8x6x8	43,20m + 17,00m + Runner
80 t Terex-Demag AC 80-2	2004	8x8x8	50,00m + 17,60m
80 t Terex-Demag AC 80-2	2003	8x6x6	50,00m + 17,60m + Runner
100 t Grove GMK 5100	2001	10x8x10	51,00m + 18,00m
160 t Tadano Faun ATF 160G-5	2009	10x8x8	60,00m + 37,00m
200 t Liebherr LTM 1200-5	2009	10x8x10	72,00m + 22,00m
250 t Demag AC 665 SL	1997	12x6x8	58,00m + 41,00m + 65,00m + 2,00m
400 t Liebherr LTM 1400-7.1	2007	14x8x12	60,00m + 56,00m + 84,00m

RT-TELESCOP-MOBILKRAN

Hersteller / Typ	Baujahr	Antrieb	Ausleger / Spitze
25 t Kato KR 250 E	1997	4x4x4	26,70m + 7,00m
80 t Grove RT 890 E	2008	4x4x4	43,00m

M. Stemick GmbH
Kran- u. Baumaschinenhandel
Import - Export
D-45721 Haltern / Germany

Tel.: +49-2364 - 108203
Fax: +49-2364 - 15546
Mobile: +49-172-2332923
e-Mail: info@stemick-krane.de
Internet: <http://www.stemick-krane.de>

» www.Vertikal.net / Vermieter

Stellen
& markt

KRAN&BÜHNE



Keine Grenzen

Egal ob Sie nur 1 Hubarbeitsbühne besitzen oder eine ganze Flotte verwalten – die Batterie-Performance ist wichtig. Bei zyklentfesten Batterien geht nichts über die Leistung einer Trojan Batterie.

Mit der vollen Produktpalette von Nass- AGM- und Gelbatterien bringt Trojan Sie in Höhen von denen Sie bisher nur träumten.

Trojan bricht weiter die Grenzen. Kommen Sie mit uns.



800-423-6569 | trojanbattery.com

In Deutschland direkt beim Importeur:
A. Müller GmbH
www.batterien-mueller.de



LONDON TOWER CRANES

PLAN SAFE
WORK SAFE

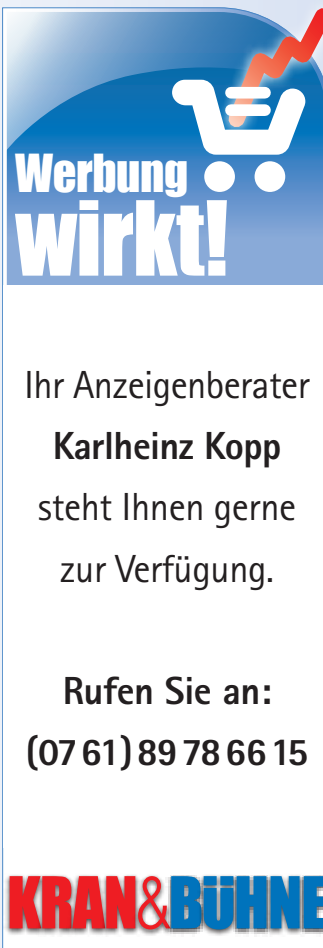
ALL CRANES AVAILABLE

Luffing & Saddle Jibs

Jost Saez
Yongmao Comedil

Worldwide Sales Nationwide Hire
Spare Parts Supply Maintenance & Technical Support

4 Stratree Way, Borehamwood, Hertfordshire, WD6 1BN
Tel: 020 8327 4000 - Fax: 020 8236 9381
sales@londontowercranes.co.uk
Web: www.londontowercranes.co.uk



Werbung wirkt!

Ihr Anzeigenberater
Karlheinz Kopp
steht Ihnen gerne
zur Verfügung.

Rufen Sie an:
(07 61) 89 78 66 15

KRAN & BÜHNE



**MIT UNS
EINFACH
HÖHER
HINAUS.**

Lanza
KRAN · BÜHNEN · LKW
VERMIETUNG
www.r-lanz.de



Mini & Mobile Cranes Körner GmbH
BAUMO Kranservice GmbH & Co. KG

KATO MOBILKRAN UNIC MINIKRAN

Verkauf | Service | Vermietung

- UNIC-Minikrane (1-10 t)
- KATO-Citykrane (13-20t)
- KATO-RT Krane (35t)
- Gebrauchte Mobilkrane (30-500t)

Aktuelle Angebote und Informationen finden Sie auf unseren Webseiten oder wählen Sie unsere Hotline:
+ 49 (0) 203 - 713 68 76-0

www.used-cranes.de | www.baumo.de | www.minikran.de



TVH

HOHE QUALITÄT

BREITES SORTIMENT
STARKER SERVICE

GENUINE TOTAL SOURCE PARTS

PARTS & ACCESSORIES

TVH PARTS NV
parts@tvh.com · www.tvh.com **TVHPARTS**

Height for Hire +2000 NEUE UND GEBRAUCHTE ARBEITSBÜHNEN VERFÜGBAR

we are the access specialists

2007



15.90
METRE
3000
HOURS
15+
UNITS
AVAILABLE
4WD

D DIESEL

Genie Z-45/25 JRT □23950

2005



12.52
METRE
650
HOURS
6
UNITS
AVAILABLE

BATTERY

Genie Z-34/22N □13500

2006



20.22
METRE
3000
HOURS
6
UNITS
AVAILABLE
4WD

D DIESEL

Genie Z-60/34 □26950

2007



12.50
METRE
1500
HOURS
20+
UNITS
AVAILABLE
4WD

D DIESEL

Skyjack SJ-7135 RT □11500

2006



11.58
METRE
400
HOURS
8
UNITS
AVAILABLE

BATTERY

Genie GS-3246 □8500

2007



17.07
METRE
2000
HOURS
12
UNITS
AVAILABLE
4WD

D DIESEL

Skyjack SJ-9250 RT □17500

2014



14.00
METRE
400
HOURS
6
UNITS
AVAILABLE
TRACKED

D DIESEL BATTERY

Hinowa 14.70 III S □26950 **BI-ENERGY**

2010



13.00
METRE
2000
HOURS
2
UNITS
AVAILABLE
TRACKED

D DIESEL BATTERY

CTE Traccess 135 □21000 **BI-ENERGY**

2006



21.80
METRE
5000
HOURS
2
UNITS
AVAILABLE
TRACKED

D DIESEL BATTERY

Omme 2200 RBD □28000 **BI-ENERGY**

2005



25.60
METRE
3000
HOURS
1
UNIT
AVAILABLE
4WD

D DIESEL

Genie Z-80/60 □42500

2007



27.70
METRE
4000
HOURS
6
UNITS
AVAILABLE
4WD

D DIESEL

Genie S-85 □49950

2008



21.97
METRE
3500
HOURS
5
UNITS
AVAILABLE
4WD

D DIESEL

JLG 660 SJ □37,500

2008



26.21
METRE
4500
HOURS
10+
UNITS
AVAILABLE
4WD

D DIESEL

JLG 800 AJ □55000

2008



28.00
METRE
4000
HOURS
6
UNITS
AVAILABLE
4WD

D DIESEL

JLG 860 SJ □55000

2008



40.00
METRE
4500
HOURS
6
UNITS
AVAILABLE
4WD

D DIESEL

JLG 1250 AJP □85000

All Prices in Euro



Height for Hire International Sales
Patrick McArdle (Sales Manager)
+353 (0)87 797 5919
 tel: +353 (0)1 835 2835
 fax: +353 (0)1 835 2781
 patrick.mcardle@heightforhire.com



Easi UpLifts Austria GmbH
Martin Wagner
 (Geschäftsführer)
+43 664 2441 688
 martin.wagner@easiuplifts.com



www.Lift-Manager.de
Arbeitsbühnen-Service
 Bundesweites Werkstatt- und Servicenetzwerk
 Massing +49 8724 9601-20 info@lift-manager.de
 Jänkendorf +49 3588 2546-0

BEKO-TRUCKS.com


S SCHWENK
 VERMIETUNG ■ VERKAUF ■ SERVICE ■ SCHULUNG
 ☎ 07422 - 9490970
 www.schwenk-shop.de



www.Rothlehner.de
Arbeitsbühnen
 Vertrieb verschiedener Marken in D, A, CZ, PL, SK
 DENKA•LIFT Eigenmarke weltweit
 Telefon +49 8724 9601-0 info@rothlehner.de

DENKA • LIFT

Performance IIS - Die Serie für Profis

LIGHTLIFT 15.70 IIS	LIGHTLIFT 17.75 IIS	LIGHTLIFT 20.10 IIS	LIGHTLIFT 26.14 IIS
Arbeitshöhe 15,40 m	Arbeitshöhe 17,00 m	Arbeitshöhe 20,10 m	Arbeitshöhe 25,70 m
seitliche Reichweite 6,60 m	seitliche Reichweite 7,50 m	seitliche Reichweite 9,70 m	seitliche Reichweite 13,60 m
Tragkraft Korb 230 kg	Tragkraft Korb 230 kg	Tragkraft Korb 230 kg	Tragkraft Korb 230 kg

 **DORN** ARBEITSBÜHNEN 

Tel. +49 (0) 89 454 632 70
 www.dornlift.com

Hebetechnik Wendel GmbH

Anhänger-Arbeitsbühnen
 „Gelenk-Teleskop“
 von 9m - 17m Arbeitshöhe

Gelenk-Teleskop-
 Arbeitsbühnen
 von 13m - 21m Arbeitshöhe
 mit & ohne Abstützung

MATILSA
 Vertragshändler



Parma 15T mit Korbarm

64560 Riedstadt - Bergfeldstr. 55-59 - Tel. 06158-747712
 www.hebetechnik-wendel.de Email: info@hebetechnik-wendel.de



Wir sind ein überregionaler Vermieter von Arbeitsbühnen mit 7 zentral gelegenen Niederlassungen in Deutschland. Im Bereich der Höhenzugangstechnik und den damit verbundenen Dienstleistungen gehören wir zu den führenden Anbietern.

Wir suchen Sie, in unserer Niederlassung 68542 Heddesheim als:

Kundenberater im Innendienst (w/m)
mit dem Schwerpunkt Logistikplanung/Tourenplanung

Ihre Aufgaben:

- Tourenplanung der Transportfahrzeuge unter Berücksichtigung der wirtschaftlichen Rahmenbedingungen mit dem Ziel einer termin- und bedarfsgerechten Auftrags-erfüllung (Auslieferung und Abholung der Arbeitsbühnen/Geräte beim Kunden)
- Koordination/Planung des Logistikpersonals
- Schnittstellenverantwortung mit den Bereichen Vertrieb und Technik

Ihr Profil:

- Sie haben eine abgeschlossene Berufsausbildung und erste Erfahrungen in den Bereichen Tourenplanung
- Eine gute Auffassungsgabe, hohes Verantwortungsbewusstsein, Organisationstalent und technisches Verständnis gehören zu Ihren wesentlichen Merkmalen
- Erfahrungen in den Bereichen Baumaschinen-, Gabelstapler, Arbeitsbühnen- oder Kranvermietung sind von Vorteil

Neben einer gründlichen Einarbeitung erhalten Sie qualifizierte Schulungen für den sicheren und wirtschaftlichen Einsatz von Arbeitsbühnen.

Wollen Sie sich dieser Herausforderung stellen? Dann senden Sie uns Ihre aussagekräftige Bewerbung unter Angaben Ihres frühestmöglichen Eintrittstermins sowie Ihren Gehaltsvorstellungen an folgende Adresse:



Weidler Arbeitsbühnenvermietung GmbH Frau Helene Bering
Edekastraße 2 | 68542 Heddesheim
oder an job@weidler-arbeitsbuehnen.de

Weitere Informationen über uns finden Sie unter www.weidler-arbeitsbuehnen.de

Disponent/in
Außendienstmitarbeiter/in
Mechaniker/in

Wir bieten:
Sehr gute Bezahlung
flexible Arbeitszeiten
stark wachsendes Unternehmen
mit modernen Fuhrpark
Bewerbung bitte an Karl Bauer
karl.bauer@luibl-lift.com +49 170 9941325

Karriere mit Perspektive
JETZT WIR
Gemeinsam in die Zukunft.

Michael Vogel, Vertrieb Arbeitsbühnen, seit 2005 bei WEMO-tec

WEMO-tec ist in dem Geschäftsfeld Vermietung von Hubarbeitsbühnen mit über 550 Vermietgeräten wie Arbeitsbühnen, Lkw-Bühnen, Teleskopstaplern und Minikrane bundesweit erfolgreich am Markt tätig. Zur Verstärkung unseres Teams suchen wir zum nächstmöglichen Zeitpunkt einen

- Abteilungsleiter Hubarbeitsbühnen (m/w)

Sie gestalten und verantworten die Entwicklung und den Erfolg unserer Vermiet-Aktivitäten im Kerngebiet Fulda, Würzburg und Rhein-Main-Gebiet.

- Werkstatteleiter für Hubarbeitsbühnen (m/w)

Für unsere Niederlassung in Groß-Umstadt übernehmen Sie die technische Verantwortung für über 220 Vermietgeräte.

www.wernergruppe-jobs.com/wemo-tec

Interesse geweckt? Ihr Kontakt: **Anja Steybe**, 0 66 59/86-911, WEMO-tec GmbH, Bürgermeister-Ebert-Str. 17, 36124 Eichenzell



ff/fritschundfreunde.de

Seit über 30 Jahren sind wir einer der führenden Dienstleister für die Vermietung und den Verkauf von Arbeitsbühnen, Teleskopstapler und Laststapler. Wir suchen Sie als Verstärkung für unsere Mannschaft. Im Südwesten Deutschlands ist folgende Stelle zu besetzen.

Trainer/Seminarleiter (m/w)

Ihr Aufgabengebiet umfasst insbesondere:

- Durchführung von Trainings/Seminaren innerbetrieblich und bei Kunden vor Ort
- Durchführung von technischen und arbeitsschutzrechtlichen Bedienerausweisschulungen
- Kundenbetreuung sowie Neukundenakquise
- Unterstützung der aktiven Vermarktung der Seminare
- Aufbau eines Evaluationssystems
- Organisation und Betreuung von Maßnahmen und Projekten

Ihre Qualifikationen und Kompetenzen:

- Sie sind eine präsentationsstarke und selbstbewusste Persönlichkeit
- Sie haben bereits mehrjährige Erfahrung im Bereich Training/ Schulung sammeln können
- Technisches Verständnis
- Wirtschaftliche Betrachtungsweise des Geschäftsbetriebs
- Teamfähigkeit
- Organisationsgeschick und Kundenorientierung
- Soziale Kompetenz
- Reisebereitschaft
- Flexibilität und Einsatzbereitschaft zeichnen Sie aus

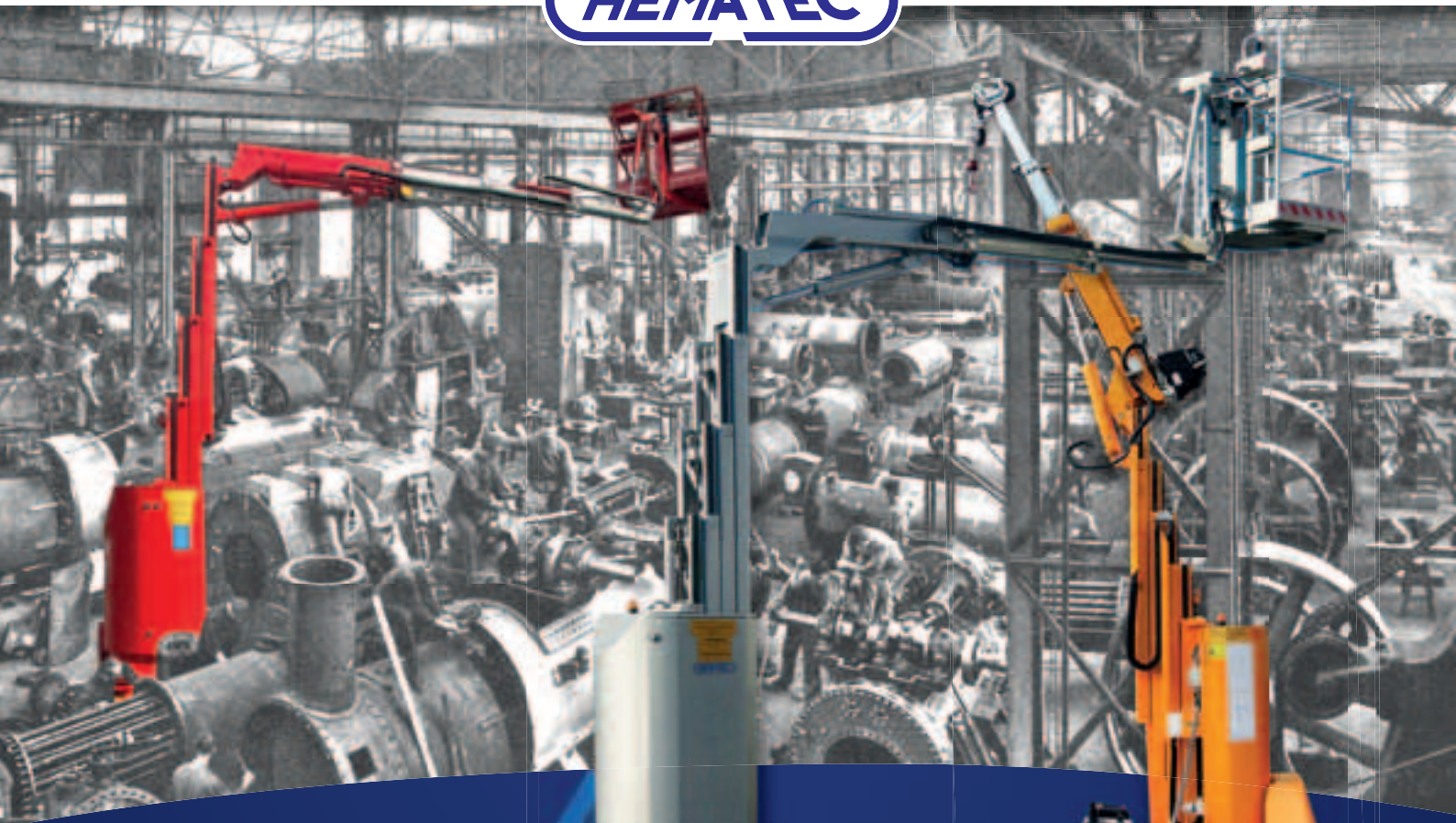
Reizt Sie eine abwechslungsreiche und spannende Tätigkeit in einem dynamischen Team? Dann richten Sie Ihre aussagekräftigen Bewerbungsunterlagen an:
Paul Becker GmbH
Frau Vanessa Binz, Carl-Benz-Str. 1-7, 79211 Denzlingen,
bewerbung@becker.eu
Weitere Informationen erhalten Sie auch unter jobs.becker.eu

BECKER
www.becker.eu

Platznot?

Wenn`s mal wieder eng wird – wir haben die Lösung:

HELIX



HELIX

1205 Rental Edition

Wahlweise mit Vorderradlenkung / Hinterradantrieb!



Kompaktester Mobilkran seiner Klasse!

einfach näher dran.

www.hematec-arbeitsbuehnen.de
www.helix-arbeitsbuehnen.de



HEMATEC-Arbeitsbühnen GmbH · Bärnsdorfer Straße 179 · 01127 Dresden

Telefon (+49)(0)351 / 89 75 50-533 · Fax (+49)(0)351 / 89 75 50-55 · info@hematec-online.de

TEUPEN[®]
...access redefined

since '77

**TEUPEN
ZIEL
ERREICHT.**

VISIT US!

APEX AMSTERDAM
02.-04. Mai, 2017
Indoor 410 & Outdoor 1100

VERTIKAL DAYS
24.-25. Mai, 2017
Stand 109

www.teupen.com