

Inserieren Sie hier!

Inserieren Sie in der Rubrik Marktplatz von **Kran & Bühne** und erreichen Sie damit Käufer und Benutzer von Kranen und Arbeitsbühnen und verwandten Dienstleistungen in Deutschland, Österreich, Belgien und der Schweiz.

Kleinanzeigenverkauf
Karlheinz Kopp
Tel: (0761) 89 78 66-0
Fax: (0761) 88 66 814
E-mail: info@vertikal.net

Werbematerial + Kopien
von Inseraten bitte an:
Vertikal Verlag
Sundgaullee 15 (1. OG)
D-79114 Freiburg
Email: info@vertikal.net



KRAN&BÜHNE

Abstützplatten - Halterungen - Dachschutzgitter
LED- Leuchten - Staukästen - Zubehör

fahrzeugtechnik-shop.de

Werbung Wirkt!



Ihr Anzeigenberater **Karlheinz Kopp** steht Ihnen gerne zur Verfügung.

KRAN&BÜHNE Rufen Sie an:
(07 61) 89 78 66 15

M. Sternick GmbH
Kran- u. Baumaschinenhandel

CRANES FOR SALE

AT-KRANE

Hersteller / Typ	Baujahr	Antrieb	Ausleger / Spitze
20 t Gottwald AMK 31-21	1984	4x4x4	20,50m
30 t Faun ATF 30-2 L	2001	4x4x4	28,50m + 12,20m
35 t Liebherr LTM 1030-2.1	2005	4x4x4	30,00m + 15,00m
35 t Liebherr LTM 1030-2.1	2006	4x4x4	30,00m + 15,00m
35 t Grove GMK 2035	2004	4x4x4	29,00m
45 t Faun ATF 45-3	2006	6x6x6	34,00m + 15,20m
50 t Grove GMK 3050	1999	6x6x6	38,10m + 15,00m
50 t Terex-Demag AC 50-1	2007	6x6x6	40,00m + 17,60m
55 t Grove GMK 3055	2006	6x6x6	43,00m
55 t Liebherr LTM 1055-3.1	2006	6x6x6	40,00m + 16,00m + Runner
60 t Faun ATF 60-3	2004	6x6x6	40,20m + 16,00m
80 t Faun ATF 80-4	2005	8x6x8	48,50m + 16,00m + Runner
80 t Terex-Demag AC 80-2	2004	8x8x8	50,00m + 17,60m
80 t Terex-Demag AC 80-2	2003	8x6x6	50,00m + 17,60m + Runner
80 t Liebherr LTM 1080/1	1999	8x8x8	48,00m + 19,00m
90 t Liebherr LTM 1090/2	2002	8x8x8	52,00m + 19,00m
100 t Grove GMK 5100	2001	10x8x10	51,00m + 26,00m
100 t Grove GMK 5100	2002	10x8x10	51,00m + 18,00m
100 t Liebherr LTM 1100/2	2001	10x8x8	52,00m + 19,00m
120 t Grove AT 9120 E	1995	10x8x8	48,00m + 17,70m
120 t Terex-Demag AC 120-1	2009	10x6x8	60,00m + 17,60m
160 t Tadano Faun ATF 160G-5	2005	10x8x8	60,00m + 13,20m
200 t Liebherr LTM 1200-5.1	2009	10x8x10	72,00m + 22,00m
250 t Liebherr LTM 1250/1	2004	12x8x10	72,00m + 42,00m + 63,00m
400 t Liebherr LTM 1400-7.1	2007	14x8x12	60,00m + 56,00m + 84,00m

RT-TELESCOP-MOBILKRAN

Hersteller / Typ	Baujahr	Antrieb	Ausleger / Spitze
25 t Kato KR 250	1998	4x4x4	26,70m + 7,00m
80 t Grove RT 890 E	2008	4x4x4	43,00m

INDUSTRIEKRAN

Hersteller / Typ	Baujahr	Antrieb	Ausleger / Spitze
14 t Demag V 73	1987	4x2x2	13,10mm

M. Sternick GmbH
Kran- u. Baumaschinenhandel
Import - Export
D-45721 Haltern / Germany

Tel.: +49-2364 - 108203
Fax: +49-2364 - 15546
Mobile: +49-172-2332923
e-Mail: info@sternick-krane.de
Internet: http://www.sternick-krane.de

» **www.Vertikal.net / Vermieter**

Stellen
& markt

KRAN&BÜHNE

August / September 2017



V22466 - **Genie GS1530** - 2001
Electric - 6,6 Mtr. - 897 Hrs.
€ 2.750



V21004 - **Haulotte Optimum 8** - 2007
Electric - 7,76 Mtr. - 484 Hrs.
€ 4.250



V19782 - **JLG 2030ES** - 2007
Electric - 8,1 Mtr. - 240 Hrs.
€ 4.950



V21039 - **Haulotte Compact 8** - 2007
Electric - 8,2 Mtr. - 88 Hrs.
€ 3.950



V22120 - **JLG 2646ES** - 2004
Electric - 9,8 Mtr. - 789 Hrs.
€ 4.950



V21105 - **Haulotte H12SX** - 2007
Diesel 4x4 - 12 Mtr. - 2233 Hrs.
€ 11.950



V19900 - **JLG 3394RT** - 2006
Diesel 4x4 - 12,06 Mtr. - 2507 Hrs.
€ 12.950



V17600 - **Mec 4191RT** - 2008
Diesel 4x4 - 14,5 Mtr. - 304 Hrs.
€ 14.950



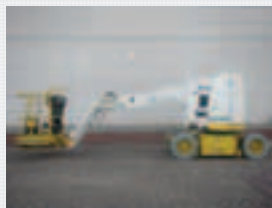
V20884 - **Skyjack SJ9241** - 2009
Diesel 4x4 - 14,5 Mtr. - 1506 Hrs.
€ 14.950



V22519 - **Haulotte H18SXL** - 2007
Diesel 4x4 - 18 Mtr. - 1584 Hrs.
€ 15.950



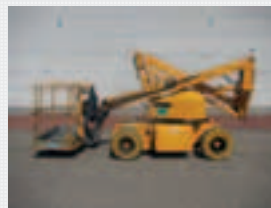
V21922 - **Niftylift HR10E** - 2001
Electric - 10 Mtr. - / Hrs.
€ 5.950



V20903 - **JLG E300AJP** - 2004
Electric - 11,14 Mtr. - 1711 Hrs.
€ 11.950



V22471 - **Manitou 120AETJC** - 2006
Electric - 11,95 Mtr. - 1493 Hrs.
€ 13.950



V22459 - **Airo SG1000** - 2006
Electric - 12 Mtr. - / Hrs.
€ 8.500



V21962 - **Niftylift HR12E** - 2002
Electric - 12,2 Mtr. - / Hrs.
€ 6.500



V21123 - **Haulotte HA16SPX** - 2007
Diesel 4x4 - 16 Mtr. - 3603 Hrs.
€ 14.500



V22601 - **Genie Z45-25JRT** - 2005
Diesel 4x4 - 16 Mtr. - 3542 Hrs.
€ 14.950



V19157 - **JLG 600AJ** - 2011
Diesel 4x4 - 20,29 Mtr. - 2343 Hrs.
€ 37.500



V21896 - **Haulotte HA20PX** - 2004
Diesel 4x4 - 20,65 Mtr. - 3611 Hrs.
€ 14.950



V22562 - **Genie Z135-70RT** - 2007
Diesel 4x4 - 43,15 Mtr. - 6800 Hrs.
€ 66.500



V21806 - **Haulotte H16TPX** - 2006
Diesel 4x4 - 15,44 Mtr. - 2590 Hrs.
€ 10.950



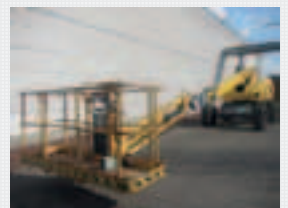
V19577 - **Genie S45** - 2005
Diesel 4x4 - 15,7 Mtr. - 3939 Hrs.
€ 11.500



V19636 - **JLG 460SJ** - 2008
Diesel 4x4 - 16,02 Mtr. - 3241 Hrs.
€ 17.950



V22633 - **JLG 660JJC** - 2002
Diesel 4x4 - 22,12 Mtr. - 3938 Hrs.
€ 22.500



V21133 - **Haulotte H23TPX** - 2007
Diesel 4x4 - 22,6 Mtr. - 4606 Hrs.
€ 16.950

Mehr Informationen?

+ 32 56 772 666 ■ sales@vertimac.com





RIEBSAMEN


Glasboy®

- Bagger
- Kran
- Dumper

Kauf oder Mietservice



Maschinenbau
Riebsamen
GmbH & Co. KG
Bierstetter Straße 1
88348 Allmannsweiler
Tel: +49 7582 791
info@riebsamen.de
www.riebsamen.de



Crawler cranes from stock



SCX900 90t 2008



SCX800 80t 2009

Sumitomo LS238	100t	1992
Hitachi-Sumitomo SCX900-2	90t	2007
Hitachi-Sumitomo SCX900-2	90t	2008
Hitachi-Sumitomo SCX800-2HD	80t	2009



Check out our website for more details:
www.borcherts.com
or contact us at: heiko.koop@borcherts.com
Tel: +31 - 653 652 522 • Fax: +31 - 514 569 186

NEU NEU NEU

Langzeitvermietung von AT-Kranen (ohne Fahrer) ab 01.09.2017

In Schermbeck ist ein neuer Betrieb entstanden, der sich hauptsächlich mit der Langzeitvermietung von AT-Kranen (ohne Fahrer) beschäftigt.

Wir bieten Autokrane von 40 t - 300 t in der Langzeitvermietung an (ohne Fahrer, min. Mietzeit 6 Monate).

Bei einer Mietzeit von über 1 Jahr, bieten wir die Möglichkeit den Kran, unter Anrechnung des Großteils der gezahlten Mieten, auch käuflich zu erwerben.

Gerne erstellen wir Ihnen ein individuelles Angebot, bitte kontaktieren Sie uns:

Christopher Huld
mail@skv-cranes.com
Tel.: +49 (0) 2853 60414 10
Schermbecker Kranvermietungs GmbH
Im Heetwinkel 38
46514 Schermbeck

Sina Anders
mail@skv-cranes.com
Tel.: +49 (0) 2853 60414 11
Schermbecker Kranvermietungs GmbH
Im Heetwinkel 38
46514 Schermbeck




100 t, Demag AC 100, 2007



130 t, Grove GMK 5130-2, 2008



100 t, Liebherr LTM 1100-5.2, 2008



30 t, Terex Demag AC 30, 2006

Preise auf Anfrage/ Änderungen und Zwischenverkauf vorbehalten / Farbabweichungen möglich

ca. 20 weitere Krane von 40 t - 300 t im Zulauf

Ihr Partner für gebrauchte Mobilkrane
Your partner for used mobile cranes

Tel.: +49 (0)2853 60 41 40 Fax: +49 (0)2853 60 41 444
Im Heetwinkel 38, D-46514 Schermbeck
Email: mail@imc-cranes.com
web: www.imc-cranes.com





Keine Grenzen

Egal ob Sie nur 1 Hubarbeitsbühne besitzen oder eine ganze Flotte verwalten – die Batterie-Performance ist wichtig. Bei zyklentfesten Batterien geht nichts über die Leistung einer Trojan Batterie.

Mit der vollen Produktpalette von Nass- AGM- und Gelbatterien bringt Trojan Sie in Höhen von denen Sie bisher nur träumten.

Trojan bricht weiter die Grenzen. Kommen Sie mit uns.



800-423-6569 | trojanbattery.com

In Deutschland direkt beim Importeur:
A. Müller GmbH
www.batterien-mueller.de

MULTITEL TILA

Werksvertragspartner seit 1973
Verkauf gebrauchter **MULTITEL** Bühnen
Reparatur, Service, Ersatzteile, UVV
Multitel - Tila GmbH, Ringbahnstraße 126, 12103 Berlin,
www.multitel-tila.de, e-mail: info@multitel-tila.de, Tel.: 030-683 00 00

www.**Rothlehner**.de

Arbeitsbühnen

Vertrieb verschiedener Marken in D, A, CZ, PL, SK
DENKA-LIFT Eigenmarke weltweit
Telefon +49 8724 9601-0 info@rothlehner.de

DENKA-LIFT

www.**Lift-Manager**.de

Arbeitsbühnen-Service

Bundesweites Werkstatt- und Servicenetzwerk
Massing +49 8724 9601-20 info@lift-manager.de
Jänkendorf +49 3588 2546-0

BEKO-TRUCKS.com



Werbung wirkt!



Ihr Anzeigenberater
Karlheinz Kopp
steht Ihnen gerne
zur Verfügung.

Rufen Sie an:
(07 61) 89 78 66 15

KRAN&BÜHNE

**MIT UNS
EINFACH
HÖHER
HINAUS.**



Lanz
KRAN-BÜHNEN-LKW
VERMIETUNG
www.r-lanz.de

LONDON TOWER CRANES



ALL CRANES AVAILABLE
Luffing & Saddle Jibs

Jost Saez
Yongmao Comedil

Worldwide Sales Nationwide Hire
Spare Parts Supply Maintenance & Technical Support

4 Elstree Way, Borehamwood, Hertfordshire, WD6 1BN
Tel: 020 8327 4060 - Fax: 020 8238 9391
sales@londontowercranes.co.uk
Web: www.londontowercranes.co.uk



**Mini & Mobile Cranes Körner GmbH
BAUMO Kranservice GmbH & Co. KG**



KATO MOBILKRAN **UNIC MINIKRAN**

Verkauf | Service | Vermietung

- UNIC-Minikrane (1-10 t)
- KATO-Citykrane (13-20t)
- KATO-RT Krane (35t)
- Gebrauchte Mobilkrane (30-500t)

Aktuelle Angebote und Informationen finden Sie auf unseren Webseiten oder wählen Sie unsere Hotline:
+ 49 (0) 203 - 713 68 76-0

www.used-cranes.de | www.baumo.de | www.minikran.de



Height for Hire

we are the access specialists

+2000 NEUE UND GEBRAUCHTE ARBEITSBÜHNEN VERFÜGBAR



BRONTO SKYLIFT S46 XDT

ARBEITSHÖHE : 46M
MAX. SEITLICHE REICHWEITE : 25.7M
FAHRZEUG : SCANIA P380 CB - 6 X 4
KM-STAND : 150,000 KM
ARBEITSSTUNDEN : 5200
LINKSGELENKT

2006

€169000



BRONTO SKYLIFT S50 MDT

ARBEITSHÖHE : 50M
MAX. SEITLICHE REICHWEITE : 30.7M
FAHRZEUG : VOLVO FM 9 - 6 X 6
KM-STAND : 170,000 KM
ARBEITSSTUNDEN : 9200
RECHTSGELENKT

2004

€199000



BRONTO SKYLIFT S46 XDT

ARBEITSHÖHE : 46M
MAX. SEITLICHE REICHWEITE : 25.7M
FAHRZEUG : VOLVO FLH 240 - 4 X 2
KM-STAND : 98,000 KM
ARBEITSSTUNDEN : 4000
RECHTSGELENKT

2009

€Preis auf Anfrage



BRONTO SKYLIFT S50 MDT

ARBEITSHÖHE : 50M
MAX. SEITLICHE REICHWEITE : 30.7M
FAHRZEUG : VOLVO FM 370 - 6 X 2
KM-STAND : 66,500 KM
ARBEITSSTUNDEN : 2400
LINKSGELENKT

2013

€Preis auf Anfrage

Alle Preise in Euro

DEMNÄCHST
IM ANGEBOT

BRONTO 70M UND 90M DEMNÄCHST VERFÜGBAR

DEMNÄCHST
IM ANGEBOT



Height for Hire International Sales

Patrick McArdle (Sales Manager)

+353 (0)87 797 5919

tel: +353 (0)1 835 2835

fax: +353 (0)1 835 2781

patrick.mcardle@heightforhire.com



Easi UpLifts Austria GmbH

Martin Wagner

(Geschäftsführer)

+43 664 2441 688

martin.wagner@easiuplifts.com





Höhen - Technik Vertrieb GmbH

- ✓ Handel mit neuen & gebrauchten Arbeitsbühnen
- ✓ 24-h-Service bundesweit
- ✓ Ersatzteilversorgung aller namhafter Hersteller
- ✓ Vor-Ort-Beratungen/Kundenanalyse
- ✓ Finanzierungen

Gögglingerstraße 16 - D-89079 Ulm
 Tel.: +49 (0) 7 31/4 03 58 31 - Fax: +49 (0) 7 31/4 03 58 32
 @: info@htvertrieb.de - Internet: www.htvertrieb.de



Hubarbeitsbühnenservice

PALFINGER • WUMAG • BISON

Mobil: +49 173 5232337
 Büro: +49 731 72568400
 info@majewski-service.de

Mobiler Service,
 Werkstattreparaturen
 und Prüfung nach
 DGUV-G 308-002

Onlineshop für Ersatzteile

www.majewski-service.de

Werbung **Wirkt!**



Ihr Anzeigenberater **Karlheinz Kopp** steht Ihnen gerne zur Verfügung. Rufen Sie an: (07 61) 89 78 66 15

KRAN & BÜHNE

Das Magazin für Kran- & Arbeitsbühnen-Anwender

Performance IIS - Die Serie für Profis



LIGHTLIFT 15.70 IIS
 Arbeitshöhe 15,40 m
 seitliche Reichweite 6,60 m
 Tragkraft Korb 230 kg



LIGHTLIFT 17.75 IIS
 Arbeitshöhe 17,00 m
 seitliche Reichweite 7,50 m
 Tragkraft Korb 230 kg



LIGHTLIFT 20.10 IIS
 Arbeitshöhe 20,10 m
 seitliche Reichweite 9,70 m
 Tragkraft Korb 230 kg



LIGHTLIFT 26.14 IIS
 Arbeitshöhe 25,70 m
 seitliche Reichweite 13,60 m
 Tragkraft Korb 230 kg



Tel. +49 (0) 89 454 632 70
 www.dornlift.com



Wir sind Ihr Händler für: **Almac - Raupen-Scherenbühnen**

Mit unseren geländegängigen Raupenscheren eröffnen sich ganz neue Einsatzbereiche. Selbstnivellierend und mit einzeln ansteuerbaren Ketten (Höhendifferenz Ketten bis 30 cm).

SCHWENK

VERMIETUNG • VERKAUF • SERVICE • SCHULUNG



UNSERE STANDORTE:

- SCHRAMBERG
- VILLINGEN-SCHWENNINGEN
- BALINGEN
- HAUSACH

Rufen Sie an für einen **kostenfreien Test!**

07422 949097-0

www.schwenk-arbeitsbuehnen.de



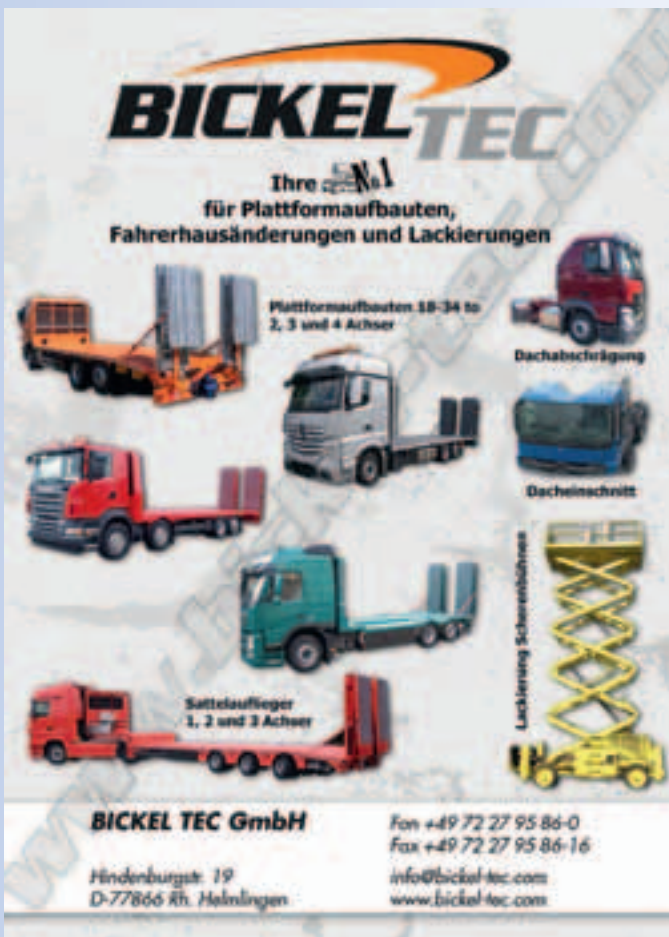
PALFINGER

SERVICE-MONTEUR m/w
für PALFINGER-Hubarbeitsbühnen
stationär oder mobil deutschlandweit

Du hast eine abgeschlossene
technische Ausbildung,
gute Kenntnisse in der Elektronik,
sowie viel Spaß am Lernen und bist
ein analytischer Denker?

SICHERE DIR DEINE ZUKUNFT BEI UNS.

Info unter: www.palfinger.com
Bewerbung an: jobs-de@palfinger.com

BICKEL TEC

Ihre Spezialisten
für Plattformaufbauten,
Fahrerhausänderungen und Lackierungen

Plattformaufbauten 18-34 m
2, 3 und 4 Achser

Dachabschrägung

Dachelnschnitt

Lackierung Scherenbühnen

Sattelauflieger
1, 2 und 3 Achser

BICKEL TEC GmbH
Hindenburgstr. 19
D-77866 Rh. Heilbrunn

Fon +49 72 27 95 86-0
Fax +49 72 27 95 86-16
info@bickel-tec.com
www.bickel-tec.com

Mitglied im Verband **PARTNER**
Verbindungsunternehmen

weiland gruppe
Lösungen, die bewegen!

Attraktive Gebrauchtfahrzeuge bei Weiland Hebeteknik:
z. B. Verkauf von div. LKW-Arbeitsbühnen
und Gelenkteleskop-Arbeitsbühne 40m

LKW-Steiger mit 44m Arbeitshöhe und 600 kg Korblast



Gelenkteleskop: 40m Arbeitshöhe und 450 kg Korblast



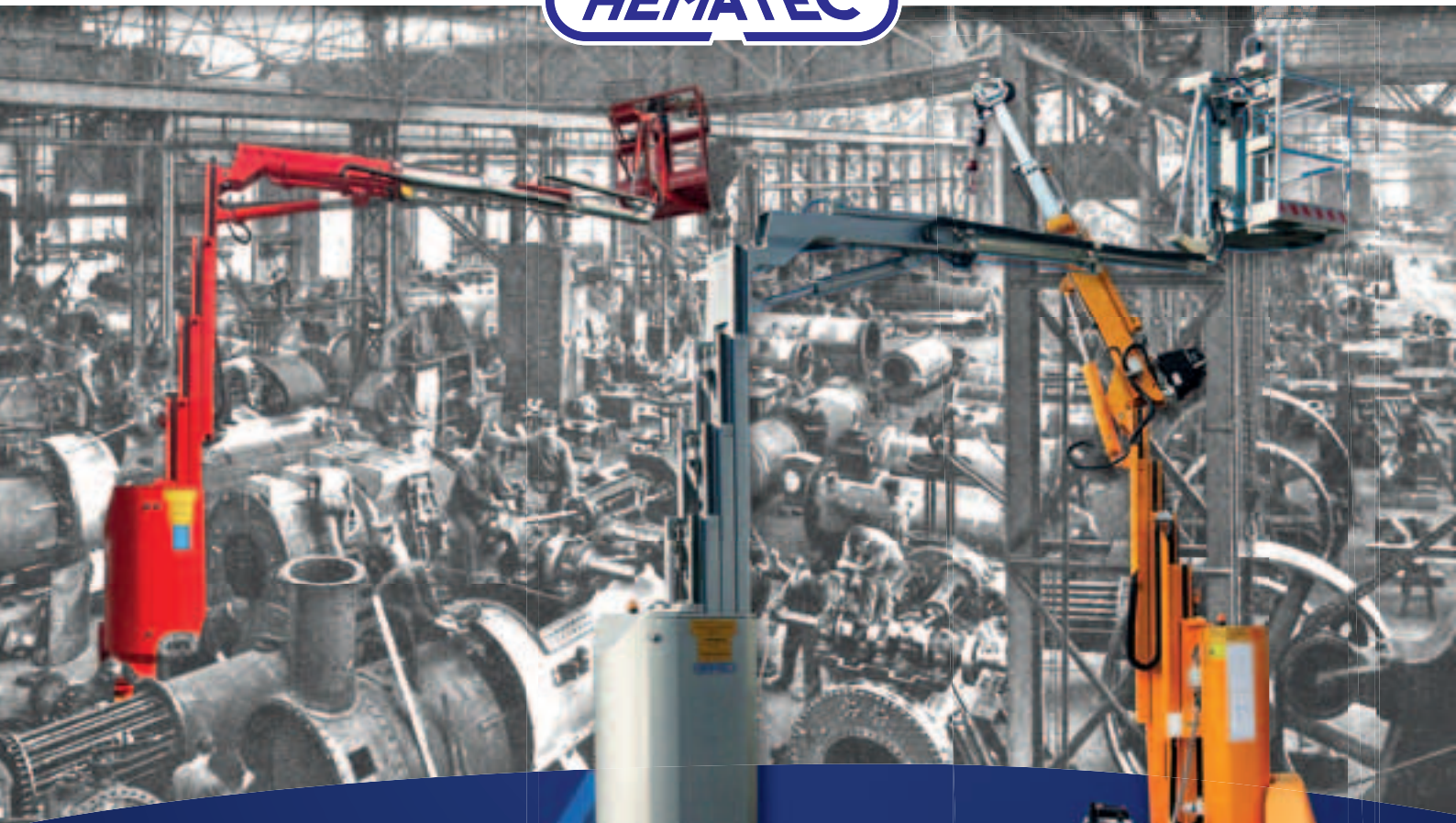
Haben Sie Interesse? Weitere Infos und technische Daten auf:
www.weiland-gruppe.eu/gebrauchtfahrzeuge

Weiland Hebeteknik GmbH · Edisonstraße 19 · D-68623 Lampertheim
Germany · Telefon +49 (0) 62 06 / 94 49 - 69 · Fax -77
E-mail: bs@weiland-gruppe.eu · www.weiland-gruppe.eu

Platznot?

Wenn`s mal wieder eng wird – wir haben die Lösung:

HELIX



HELIX

1205 Rental Edition

Wahlweise mit Vorderradlenkung / Hinterradantrieb!



Kompaktester Mobilkran seiner Klasse!

einfach näher dran.

www.hematec-arbeitsbuehnen.de
www.helix-arbeitsbuehnen.de



HEMATEC-Arbeitsbühnen GmbH · Bärnsdorfer Straße 179 · 01127 Dresden

Telefon (+49)(0)351 / 89 75 50-533 · Fax (+49)(0)351 / 89 75 50-55 · info@hematec-online.de

TEUPEN[®]
...access redefined

since '77

**TEUPEN
ZIEL
ERREICHT.**

VISIT US!

PLATFORMERS' DAYS
08-09 September, 2017
Freigelände

www.teupen.com