

# KRAN & BÜHNE

Das Magazin für Kran- & Arbeitsbühnen-Anwender

Bauen ist angesagt

## Die neuen Turmdreh- krane

Vertikal Verlag | Sundgaullee 15 | 79114 Freiburg | www.vertikal.net | PVST E46564 | Deutsche Post AG | Entgelt bezahlt



Mit Rappen im Gespräch - Mastklettertechnik im Einsatz - Österreich im Fokus



Der neue  
AC 45 City

# Passt immer.

Diesen Herbst wird Demag Ihnen mit dem AC 45 City neue Sichtweisen auf Hublösungen auf engstem Raum eröffnen. Von Grund auf neu konzipiert, gelangt er an fast jeden Ort und passt praktisch überall hinein. Das wird die größte Neuigkeit in der Welt der kleinen Krane.

Besuchen Sie [demagmobilecranes.com](http://demagmobilecranes.com) und melden Sie sich an für Neuigkeiten von Demag – den Erfindern der City-Krane.

Above. Ahead. Always.

**DEMAG**<sup>®</sup>  
BY TEREX





Oktober 2017  
20. Jahrgang | Nr. 146

**REDAKTION**

Rüdiger Kopf, **Chefredaktion**  
E-Mail: rk@vertikal.net  
Alexander Ochs, **Redaktion**  
E-Mail: ao@vertikal.net  
Tel.: 0761 897866-0  
Fax: 0761 8866814

**Korrespondent GB/Irland:**

Mark Darwin · E-Mail: md@vertikal.net  
E-Mail: editor@vertikal.net

**HERAUSGEBER**

Leigh Sparrow · E-Mail: lws@vertikal.net

**PRODUKTION + VERWALTUNG**

Nicole Engesser · E-Mail: info@vertikal.net

**Grafik:** Anke Mayr · E-Mail: am@vertikal.net

**Druck:** Quensen Druck + Verlag  
Utermöhlestraße 9 · D-31135 Hildesheim  
E-Mail: info-hi@quensen-druck.de

**ANZEIGENVERKAUF + KUNDENBERATUNG**

**Deutschland, Österreich, Schweiz, Skandinavien:**  
Karlheinz Kopp, Vertikal Verlag  
Sundgauallee 15 · D-79114 Freiburg  
Tel. 0761 897866-15 · Fax: 0761 8866814  
E-Mail: khk@vertikal.net

**Italien:** Fabio Potestà  
Mediapoint Et Communications SRL  
Corte Lambruschini

Corso Buenos Aires 8, V Piano-Interno 7  
I-16129 Genova, Italien  
Tel. +39 010 570 4948  
Fax: +39 010 553 0088  
E-Mail: info@mediapointsrl.it

**UK, USA and all other areas:**  
Pam Penny · E-Mail: pp@vertikal.net  
Tel.: +44 (0)7917 155657  
Clare Engelke · E-Mail: ce@vertikal.net  
Tel.: +44 (0)7989 970862  
PO box 6998 Brackley NN13 5WY. UK

**KLEINANZEIGEN**  
Karlheinz Kopp, Vertikal Verlag  
Sundgauallee 15 · D-79114 Freiburg  
Tel. 0761 897866-15 · Fax: 0761 8866 814  
E-Mail: khk@vertikal.net

☉ Nähere Informationen zu Inseraten in unserer britischen Schwesterzeitschrift **Cranes Et Access** erhalten Sie auch unter obigen Adressen. **Kran & Bühne** erscheint achtmal pro Jahr. Der Jahresbezugspreis beträgt € 26,- (Einzelexemplar € 13,-). Namentlich gekennzeichnete Beiträge geben nicht unbedingt die Meinung der Redaktion wieder. Nachdruck nur mit ausdrücklicher Genehmigung des Verlages und unter voller Quellenangabe. Alle Rechte vorbehalten. Zur Zeit gilt die Anzeigenpreisliste Nr. 2.

Abonnieren Sie online unter [www.Vertikal.net](http://www.Vertikal.net)

<b>Vertikal Verlag</b> Sundgauallee 15 D-79114 Freiburg Tel.: 0761 897866-0 Fax: 0761 8866814 info@vertikal.net <a href="http://www.Vertikal.net">www.Vertikal.net</a>	<b>The Vertikal Press</b> PO box 6998 Brackley NN13 5WY. UK Tel: +44(0)8448 155900 Fax: +44(0)1295 768223 info@vertikal.net <a href="http://www.vertikal.net">www.vertikal.net</a>
--	--

© The Vertikal Press Ltd 2017  
ISSN 1436-7831

Mitglied von Ipfaf



Die Auflage unterliegt der Kontrolle der Informationsgemeinschaft zur Verbreitung von Werbeträgern.



**Titelthema**

Clevere Lösung:  
Der Wolff 7532.16 cross  
auf der Öswag-Werft in Linz

29



„Mehr Neuentwicklungen“

31



23 Länderfokus Österreich

**Turmkrane für Büro- und Wohntürme**

29



**Weg vom Gerüst**

35



**A+A 2017**

40



**Sicherheit I: Am Simulator geschult**

42



**Im grünen Bereich**

44



**Panorama**

Messekalender

5

**Neuste Nachrichten**

Tadano will erweitern / Bühnen: Das Händlerkarussell dreht sich / Steil ordert AC 1000

7

**Maschinen**

**Turmkrane für Büro- und Wohntürme**

Vom Bauboom in vielen Ländern profitieren Hersteller und Vermieter. Eindrücke von Alexander Ochs.

29

**Weg vom Gerüst**

Was sind die Treiber für den Einsatz mastgeführter Kletterbühnen und Aufzüge? *Kran & Bühne* mit typischen Einsatzbeispielen.

35

**Der MLC650 im Modell**

Voll aufgebaut kommt Manitowocs Gittermast-raupenmodell auf zwei Meter Höhe.

52

**Einsatz vor der Elphi**

Hochwasserschutz in der Hansestadt Hamburg mit Merlo Roto. *Kran & Bühne* berichtet.

53

**Menschen**

**Was nun, Herr Rappen?**

Was passiert mit Gardemann und Mateco? Wer und was bleibt? Mit Mateco-Chef Armin Rappen sprach Rüdiger Kopf.

20

**Länderfokus Österreich**

Berge, Tunnels, viele Familienunternehmen: Wie sich die Kran- und Bühnenbranche in der Alpenrepublik gibt, schildert Alexander Ochs.

23

**„Mehr Neuentwicklungen“**

Was Marco Gentilini, Chef der Turmkransparte von Terex, vorhat, ermittelt Rüdiger Kopf.

31

**Sicherheit I: Am Simulator geschult**

Wie verbesserte Schulungen die Sicherheit erhöhen.

42

**Sicherheit II: Am Rechner geschult**

Wie reine Online-Unterweisungen ins Rollen kommen.

43

**Events**

**A+A 2017**

Der Mensch als Maß aller Dinge: Unsere Vorschau auf die A+A in Düsseldorf.

40

**Im grünen Bereich**

Glückliche Gesichter auf den Platformers' Days. Hohenroda rief – und alle kamen. Auch *Kran & Bühne*.

44

**Einblick**

Unser Foto des Monats und weitere Kurzmeldungen aus aller Welt.

55

**Webseitenverzeichnis**

K&B's Liste wichtiger Internetadressen

56

**K&B Laden**

Solare Überwachungskamera / Alles zur PSA / Zentrale Schmierung / Robustes Tablet

58

**Kleinanzeigen**

59



**SNORKEL™ S2255RT & S2755RT: EXTRA-SCHMALE, KOMPACTE GELÄNDE-SCHERENARBEITSBÜHNEN**  
LEISTUNGSSTARKER ALLRADANTRIEB | ROLLENGELAGERTER PLATTFORMAUSSCHUB 1,2 M | BI-ENERGY ANTRIEB VERFÜGBAR

## DIE PERFEKTE LÖSUNG FÜR ALLE AUFGABEN

Die extra-schmalen Snorkel™ S2255RT und S2755RT Gelände-Scharenarbeitsbühnen bieten eine robuste, einfach zu transportierende Lösung für Arbeiten in der Höhe in schwierigem Gelände und bei beengten Raumverhältnissen. Mit ihrem Gewicht von weniger als 2.600 kg und dem schmalen 1,45-m-Chassis können sie einfach auf dem Anhänger eines leichten Nutzfahrzeugs von Einsatz zu Einsatz transportiert werden.

Die Arbeitsbühnen sind standardmäßig mit einem leistungsstarken Allradantrieb und einem Kubota-Motor ausgestattet. Ebenfalls verfügbar ist eine Bi-Energy-Option, mit der die Bediener zwischen Dieselantrieb für Außeneinsätze und emissionsfreiem Batterieantrieb für Arbeiten in geschlossenen Räumen wechseln können.

WEITERE INFORMATIONEN ERHALTEN SIE VON AHERN DEUTSCHLAND UNTER TEL.: +49 2686 98717-35.



[www.aherndeutschland.de](http://www.aherndeutschland.de)



## Messekalender Deutschland

### NUFAM



Nutzfahrzeugmesse  
**28. September – 1. Oktober 2017; Karlsruhe**  
 Tel: 0721 3720 0; Fax: 0721 3720 2116

### 11. Internationale Schwerlasttage



Neustart des Schwerlast-Klassikers  
**6. – 7. Oktober 2017; Hohenroda**  
 Tel: 06181 9060705

### A + A 2017



Arbeitsschutz + Arbeitsmedizin,  
 Messe für Sicherheitstechnik  
**17. – 20. Oktober 2017; Düsseldorf**  
 Tel: 0211 456001; Fax: 0211 4560668

### Dach+Holz



Leitmesse für Dachdecker- und  
 Zimmererhandwerk  
**20. – 23. Februar 2018; Köln**  
 Tel: 089 94955 140; Fax: 089 94955 149

### bbi Arbeitsbühnenforum



Informationen rund um die Arbeitsbühnen, 19. Ausgabe  
**22. – 23. Februar 2018 ; Friedewald**  
 Tel: 0228 223469; Fax: 0228 225601

### Frontale



Messe für Fenster, Türen und Fassaden  
**21. – 24. März 2018; Nürnberg**  
 Tel: 0911 8606 8628; Fax: 0911 8606 12 8628

### Platformers' Days



Deutschlands Treffpunkt für Arbeitsbühnen  
**14. – 15. September 2018; Hohenroda**  
 Tel: 05033 981742; Fax: 05033 981743

### bauma



Die weltgrößte Baumesse in der 32. Auflage  
**8. – 14. April 2019; München**  
 Tel: 089 51070; Fax: 089 5107506

## Messekalender Ausland

### GIS



Die italienische Schau für Krane,  
 Bühnen & Schwertransport  
**5. – 7. Oktober 2017; Piacenza, Italien**

Tel: +39 010 5704948; Fax: +39 010 5530088

### IPAF Summit / IAPA Awards 2018



Jährliches Meeting und Preisverleihung  
 der Bühnenbranche

**7. – 8. März 2018; Miami, USA**

Tel: +44 (0)1539562444; Fax: +44 (0)1539564686

### MAWEV-Show 2018



10. Auflage der Baumaschinenmesse  
**14. – 17. März 2018; St. Pölten, Österreich**

Tel: +43 (0)316 8088-0; Fax: +43 (0)316 8088-250



## Im Wandel

*Es ist Bewegung drin in der deutschen Bühnenbranche. Mateco hat nun Gardemann geschluckt. Damit ist Mateco als einziger in Deutschland ansässiger Vermieter von den ganz Großen übrig und hat derzeit über 10.000 Maschinen im Fuhrpark. Danach folgt Gerken mit großem Abstand mit über 4.000 Geräten. Wenn über Märkte gesprochen wird, gilt dieser als konsolidiert, wenn es zwei bis drei Große gibt und dazu regionale Anbieter. Das ist hierzulande demnach nicht der Fall. Die einen prognostizieren denn auch einen oder zwei weitere, die sich in ähnlicher Größe wie Mateco etablieren. Andere sagen, dass Deutschland noch weit entfernt von einer Konsolidierung sei und der Markt noch viel mehr Bühnen aufnehmen könnte. Es gibt auch Stimmen, die auf die hiesige Mentalität hinweisen. Man möchte hier besitzen – nicht mieten oder leasen.*

*Wenn man den Blick noch auf einen anderen Aspekt richtet, der gar nichts mit der Wirtschaft, sondern dem Wesen Deutschlands zu tun hat, kommt ein anderer Faktor zum Vorschein. Zwar sind wir ein Volk, aber eines, das aus mehr als hundert Königreichen vor nicht einmal über 150 Jahren sich entwickelt hat. Das regionale Denken ist nicht untypisch. Das bedeutet, dass das Kleinteilige in der deutschen Seele verhaftet ist. Was aber könnte das für den Bühnenmarkt bedeuten? Vielleicht das gleiche wie die Strukturen zur Zeit des sogenannten „Heiligen Römischen Reichs Deutscher Nationen“: Viele kleine Könige, die sich zu einer größeren Entität zusammenschließen. Das ist im Übrigen schon lange passiert und heißt in dem konkreten Fall Systemlift und Partnerlift. Auch wenn es sich also hier um mittelständische Unternehmen im Einzelnen handelt – in der Gesamtheit wirken sie jeweils schon wie ein Großer.*

*Es gibt aber noch einen anderen Effekt der Gardemann-Übernahme: es entstehen neue Firmen, regional und klein, aber so hat Mateco vor über 40 Jahren auch einmal gestartet.*

Ihr

RÜDIGER KOPF



# niftylift

+49 (0) 34205 219898

[www.niftylift.com](http://www.niftylift.com)



- ✓ Hohe Leistung
- ✓ Niedrige Umweltbelastung



Unübertroffene Leistungsmerkmale  
bei allen Modellen von 9m bis 28m.

Durch die **Hybrid** Technologie und das  
SIOPS<sup>®</sup> Bedienerschutzsystem sind unsere  
Maschinen eine sichere und effiziente Wahl.

Weitere Informationen erhalten Sie unter  
**034205 219898** und auf unserer Website  
**[www.niftylift.com](http://www.niftylift.com)**.

Für Service  
& Reparatur  
wählen Sie  
**034205 219895**





Tadano Faun will wachsen

## Neues Areal im Visier

Tadano Faun hat seine Pläne für eine Werkserweiterung der Öffentlichkeit vorgestellt. Auf dem sogenannten Schulholz-Areal in Neunkirchen am Sand würde das Unternehmen gerne neu bauen. Das Areal ist ein 15 Hektar großes Waldstück, das im Westen an das bestehende Tadano-Werk grenzt und im Süden an die Bundesstraße B14. Der Kranhersteller will große Teile davon für sich beanspruchen und spricht von 300 bis 350 neuen Arbeitsplätzen, die so geschaffen werden könnten. Das Grundstück gehört der katholischen Kirche, diese hat bereits grünes Licht für den Verkauf signalisiert. Man werde als Hersteller enormen Platzbedarf haben, wenn man in die Produktion von Großkränen

bis 600 Tonnen wie dem 2015 enthüllten ATF 600G-8 einsteige, so das Unternehmen. Unter anderem sei eine neue Lackieranlage geplant, aber auch größere Kapazitäten für Stahlbau, Werkstatt und Lagerflächen seien nötig. Auf „zehn bis zwölf Hektar“ bezifferte Tadano den Platzbedarf gegenüber lokalen Medien. 50 Millionen Euro hat der Hersteller für die Werkserweiterung eingeplant – von der Planung über den Kaufpreis bis hin zum Ausbau. Bis zur Fertigstellung dürften eigenen Angaben zufolge noch einmal fünf bis sieben Jahre vergehen. Ob der neue Großkran erst bei Vollendung der Werkserweiterung in Fertigung geht beziehungsweise gehen kann, ließ das Unternehmen offen. <<

Neue Partnerschaft hierzulande

## CTE & FED

Die Produkte und Services von CTE aus Italien sind in Deutschland und Österreich ab sofort über France Elévateur Deutschland (FED) zu haben. Die beiden Hersteller CTE und France Elévateur haben eine erweiterte strategische Partnerschaft beschlossen, um flächendeckend Arbeitsbühnen für Endanwender und Vermiet-

unternehmen anbieten zu können. AB Service, ein Unternehmen der France-Elévateur-Gruppe, kooperiert seit vielen Jahren erfolgreich mit CTE in Frankreich; nun übernimmt FED, auch ein Unternehmen derselben Firmengruppe, die Vermarktung und den Service der CTE-Produkte. <<

Deutz und Liebherr

## Kooperationsvertrag



Deutz und Liebherr haben einen Kooperationsvertrag geschlossen. Deutz erhält die weltweiten Vertriebs- und Servicerechte für Liebherr's Dieselmotoren von 200 bis 620 kW, zum Beispiel für schwere Off-Highway-Anwendungen. Geplanter Serienanlauf ist 2019, rechtzeitig zur Einführung der neuen Abgasvorschrift EU Stufe V. <<

Die insgesamt vier Motormodelle im Bereich von 9 bis 18 Liter Hubraum werden für die Emissionsstufen EU Stufe V, US Tier 4, China IV und EU Stufe IIIA entwickelt und entsprechen damit den erforderlichen künftigen gesetzlichen Abgasvorschriften. Deutz vertreibt die Motoren dabei unter eigener Marke. Die Motoren wer-

den ins bestehende Deutz TCD-Produktportfolio eingefügt. Deutz und Liebherr arbeiten bereits seit vielen Jahren zusammen. Dabei wird aktuell eine Vielzahl von Liebherr-Geräten wie Mobilbagger, Kettenbagger, Telehandler und Betonpumpen von Deutz-Motoren der Baureihen TCD 3.6, 4.1 und 6.1 angetrieben. <<

Almac bei Omme

## Neuer Vertrieb

Seit September ist die Omme Lift GmbH Generalimporteur von Almac in Deutschland und Österreich. Almac wurde vor vier Jahren gegründet und hat Scherenbühnen auf Raupenfahrwerk der Marke „Bibi“ auf den Markt gebracht. „Mit Omme Lift als renommiertem Hersteller haben wir einen starken Partner gewonnen, der über ein flächendeckendes und perfekt abgestimmtes Vertriebs- und Servicenetzwerk verfügt“, sagt Andrea Artoni, Geschäftsführer von Almac. Das Sortiment aus

dem Hause Almac reicht derzeit von 7,9 bis 14 Meter Arbeitshöhe und kann je nach Kundenwunsch mit unterschiedlichsten Optionen ergänzt oder kombiniert werden. „Das patentierte selbstnivellierende Raupenfahrwerk bietet dem Anwender ganz neue Möglichkeiten in der Höhenzugangstechnik und rundet mit seinen Alleinstellungsmerkmalen unser Bühnenportfolio bestens ab“, findet Yama Saha, Geschäftsführer der Omme Lift GmbH. <<







Ungewöhnliche Aktion

## Sprayer auf Bühnen

Eine ungewöhnliche Anfrage ging beim System-Lift-Partner Hochmuth aus Augsburg ein. Der Künstler Daniel Man hat gleich nach zehn Teleskopbühnen angefragt. Der Hintergrund: Internationale Streetart- und Graffiti-Künstler gestalteten beim einwöchigen „Scale Wall Art Festival“ neun Fassaden von leerstehenden Bürogebäuden auf dem ehemaligen Siemens-Gelände in München-Obersendling. Nur mithilfe der Arbeitsbühnen war es den Künstlern möglich, alle Bereiche der Fassaden zu erreichen und flexibel hin- und herzufahren. Acht

Teleskopbühnen lieferte Hochmuth in die Münchener Hofmannstraße, und zwei steuerte der vor Ort ansässige System-Lift-Partner Besl bei. Da vor den Gebäuden genügend Platz und ein planer Untergrund verfügbar waren, konnten die Selbstfahrer beliebig positioniert werden. Das ermöglichte den Künstlern ein freies Arbeiten. Bevor es mit Spraydosen und Pinseln ans Werk gehen konnte, erhielten alle Festival-Künstler eine ausführliche Einweisung zum sicheren Bedienen der Geräte.



GML hebt Stahlträger

## „Schnell und einfach“

Das Deutsche Bergbau Museum befindet sich derzeit im Umbau. So erhielt Hegemann Stahlbau aus Wetzringen den Auftrag, 14 Stahlträger in das Museum einzubringen. Das Problem: Die Träger hatten ein Eigengewicht von einer Tonne, aber auf dem Boden in der Halle war nur eine Bodenbelastung von 500 kg/m<sup>2</sup> zuge-

lassen. Die Lösung lieferte Wienold mit zwei seiner GML 800. Damit wurden die einzelnen Träger an die Einbaustelle gehoben. Klaus Wehning von der Firma Hegemann war erstaunt und begeistert zugleich: „Ich hätte nicht gedacht, dass die Montage mit dem Wienold GML 800 so schnell und so einfach geht.“



ESB setzt Betonmischanlage

## „Feine Sache“

Die Firma *ESB Kranverleih Transport und Hebetchnik* aus Mittelbiberach hat vor kurzem eine Liebherr-Betonmischanlage mit Liebherr-Mobilkränen aufgebaut. Die Montage der *Betomix*-Anlage mit einer Mischergröße von 2,5 Kubikmetern fand in einem Kieswerk nur wenige Kilometer vom Liebherr-Werk für Betonmischtechnik in Bad Schussenried statt. Zur Vormontage des Mixers und zum Aufbau des Beschickeraufzugs setzte ESB einen nagelneuen LTM

1070-4.2 ein. Der neue Kran von ESB ist mit einer kompletten Funkfernsteuerung ausgestattet, das heißt: Alle Kranbewegungen sind außerhalb der Krankabine steuerbar. Kranfahrer Detlef Scharnefski ist begeistert: „Die Funkfernsteuerung ist eine feine Sache. Ich setze sie bei etwa einem Drittel der Kranarbeit ein. Bei schwierigen Montagen kann ich direkt hinschauen, und sie erleichtert die Kommunikation mit den Leuten auf der Baustelle.“



# VIEL MEHR ALS NUR REICHWEITE.

## SJ30 ELEKTRO-GELENKTELESKOPBÜHNE



Schon die Entwicklung der SJ30 ARJE war geleitet von zwei wesentlichen Parametern: Eine wettbewerbsfähige Reichweite sowie überdurchschnittlich leistungsfähige Fahr- und Hubleistungen...

- Erhöhte Standzeiten einer voll geladenen Maschine maximieren die Arbeitsleistung.
- Ausgezeichnete Fahreigenschaften bedeuten signifikant verbesserte Verlade- und Transporteigenschaften.
- Der AC-Direktantrieb mit zwei parallel geschalteten Radmotoren maximiert Steigfähigkeit und Leistung.
- Geschwindigkeitsregelung in Abhängigkeit vom Lenkeinschlag reduziert Traktionsverlust und Reifenabrieb.
- Das Gesamtgewicht beträgt lediglich 5,677 kg.
- Drehzahlregelung der Pumpe sowie Nutzung der Schwerkraft für das Absenken von Ausleger und Teleskoparm sorgen für noch mehr Effizienz.

[www.skyjack.com](http://www.skyjack.com)

**SKYJACK**<sup>™</sup>  
simply reliable

SKYCODED. SKYRISER. EASYDRIVE. ACCESSORYZERS.





Arbor AG feiert

## Fünfe gerade sein lassen

Für die Arbor AG ist die fünf eine runde Zahl: Alle fünf Jahre lädt sie ins idyllische Lindental zur Hausmesse ein. Dieses Jahr, im 55. Jahr ihres Bestehens, präsentiert die Firma 55 Fahrzeuge – von acht verschiedenen Anbietern, darunter die Seitenstapler von Baumann, die Gabelstapler und Lagergeräte von Cesab, die Schwerlaststapler von Svetruck, die Mitnahmestapler von Terberg und die ausgetüftelten Fahrzeuge von Combilift. Hinzu kommen Dieci-Teleskoplader, Jeko-Minikrane und seit neuestem auch Haulotte-Bühnen. Mehr Auswahl heißt auch mehr Platz, und

soeben wurde der Erweiterungsbau eingeweiht. In den letzten fünf Jahren hat die Arbor AG ihren Umsatz von 15 auf 20 Millionen Franken gesteigert und sich an zwei anspruchsvolle öffentliche WTO-Ausschreibungen gewagt; die eine bei der SBB, die andere beim Bundesamt für Rüstung Armasuisse. Der große Aufwand hat sich gelohnt: Beide Male erhielt das von Andreas Stettler geführte 50-köpfige Team den Zuschlag. Er sagt: „Nicht auf Größe kommt es an, sondern auf Kompetenz und Flexibilität.“ Über tausend Besucher strömten zum Event. <<



>> Ein weiteres Schulungsmodell hat Oliver Hurni für die Maltech.ch auf den Platformers' Days von Theo Jäckering in Empfang genommen. Der Satz im Wert eines Kleinwagens geht in die Niederlassung Cheseaux bei Lausanne. „Wir machen sehr gute Erfahrungen damit“, so der Schulungsleiter, „damit lässt sich viel plastisch visualisieren.“

# OIL & STEEL

## AERIAL PLATFORMS

**Weltpremiere - Neue Maßstäbe in der Kompaktklasse**  
Die Scorpion 2013 ist das neue Highlight von Oil&Steel, mit 20 m Arbeitshöhe, 13 m seitlicher Reichweite, kompakte Bauform, variable Abstützung, uvm.

**10 EINZIGARTIG KOMPAKT !!!**  
6,16 m Gesamtlänge, 2,90 m Radstand

**Merkmale:**

- variable H-Abstützung
- 20 m Arbeitshöhe
- KTL-Beschichtung
- Abstützautomatik
- MOBA-Steuerung
- LKW-EURO 6
- 13 m seitliche Reichweite
- 90° Korbdrehung
- Homing-Funktion
- 250 kg Tragkraft

**BAUSCHER**  
Miet & Vertriebs GmbH & Co. KG

Im Altenschemel 4  
67435 Neustadt  
Tel.: 0 63 27 - 97 25 0  
www.bauscher-neustadt.com

DEUTSCHER GENERALIMPORTEUR VON OIL&STEEL ARBEITSBÜHNEN

Subscribe to **cranes & access**

The only way to guarantee that you receive every issue

**Subscription Application Form**

Please complete this form and either fax back on +44 (0) 1235 798223 or +49 (0) 7516 960514 or post to The Vertical Press, PO Box 6996, Buxley, NV13 5WY, UK, Tel: +44 (0)8443 150900

Name \_\_\_\_\_

Company \_\_\_\_\_

Job Title \_\_\_\_\_

Telephone \_\_\_\_\_

Address \_\_\_\_\_

Zip/Postcode \_\_\_\_\_

Country \_\_\_\_\_

Mobile \_\_\_\_\_

Email \_\_\_\_\_

Please start my one year subscription to:  Cranes & Access at the rate of £43.00/€60 (UK and Irish addresses only)  £75.00 (Rest of Europe)  \$176.00 / €20.00 (Other regional)

Please invoice me  I enclose a cheque made payable to The Vertical Press  Please invoice me  I enclose an international money order  Please charge to my credit card

Name \_\_\_\_\_

Card number \_\_\_\_\_

Expiry date \_\_\_\_\_

Security code \_\_\_\_\_

**Vertical.net**  
Subscribe online at www.vertical.net





## Neue Zugspitzbahn

# Feldmann transportiert stärkstes Seil der Welt

Die Bayerischen Zugspitzbahn wurde in diesem Jahr mit neuen Tragseilen ausgestattet. Jedes der insgesamt vier Stahlseile hat eine Länge von 4.900 Metern und einen Durchmesser von 72 Millimetern. Stattliche 29,75 Kilogramm pro laufendem Meter ergeben ein Gesamtgewicht von über 145 Tonnen pro Seil. Gewickelt wurden die bisher stärksten Bergbahnseile der Welt beim Schweizer Drahtseilwerk Fatzer aus Romanshorn im Thurgau. Von dort aus galt es, die Stahlseile über eine Strecke von über 200 Kilometern zum Zielort zu transportieren. Marcel Guilbert

von der für das Projekt verantwortlichen Feldmann Pneukran + Transport AG berichtet: „Zunächst haben wir spezielle Kabeltrommeln, sogenannte Bobinen, anfertigen lassen, sodass der Transport autobahn-tauglich gefahren werden konnte. Aufgrund ihres hohen Gewichts haben wir auf jeder der vier Fahrten das Seil auf zwei Fahrzeuge mit je einer Bobine aufgeteilt, die im ‚Koppelverband‘ über die gesamte Strecke eng hintereinander geführt werden mussten“, so der Bereichsleiter Transport. Die Gesamtlänge betrug mehr als 54 Meter.

Die vordere Bobine wurde auf einen Durchmesser von 4,50 Meter ausgelegt, da am Zielort für die anschließende Montage hierauf das gesamte Stahlseil aufgespult werden musste. Um die Bobine gemäß den Verkehrsvorschriften auf 4,30 Meter Gesamthöhe fahrbar zu machen, entwickelten die Transportprofis in einem ersten Schritt eine Vorrichtung zur „Straffung“ des oberen Bobinensegments. Im zweiten Schritt leistete das Team von Feldmann gemeinsam mit den Konstruktionsingenieuren von Goldhofer echte Pionierarbeit und entwi-

ckelte – mit einer Traglast von 100 Tonnen – die erste „Bobinenbrücke“ der Welt, angeführt von einem STHP/ET 4+7 von Goldhofer. Für das hintere Fahrzeug mit der kleineren Bobine wurde die Firma Wipfli Transporte unterbeauftragt. Nachdem die Drahtseile anteilig auf die beiden Transporter aufgeladen worden waren, begann die erste Fahrt, die von der Schweiz über Liechtenstein und Österreich nach Deutschland führte.



## UP baut neues Zentrum

# Grundstein gelegt

Am neuen Standort im bernischen Wiedlisbach entsteht auf einem Areal von über 6.500 Quadratmetern das künftige Kompetenzzentrum für Rad- und Raupenfahrzeuge der UP Group. Kürzlich fand die Grundsteinlegung statt. Wie Jürg Frutiger, Delegierter des Verwaltungsrats und Projektleiter, berichtet, wird das Gebäude mit einer Höhe von über 16 Meter genügend Raum bieten, um die größten Bühnen und Fahrzeuge professionell zu unterhalten. Die Inbetriebnahme ist für Herbst 2018 geplant. Die Ge-



schichte der UP GROUP beginnt im Jahre 1979 mit einer Handvoll Geräten am damaligen Sitz in Urdorf (ZH). Der Hauptsitz wurde ins zürcherische Affoltern am Al-

bis verlegt, und im Verlauf der Jahre sind Niederlassungen in Worb, Plan-les-Quates, Sissach, Bad Ragaz und Muzzano/Agno sowie über 25 Vermietungsstütz-

punkte in der ganzen Schweiz hinzu gekommen. Heute ist die Firma Schweizer Marktführer mit einer Flotte von über 1.300 Mietgeräten.







## Bastiaansen folgt Klijn Neue Spitze

Seit dem 1. September 2017 ist Gerard Bastiaansen als neuer Geschäftsführer bei Wagenborg Nedlift tätig. Bastiaansen ist seit 1982 in der Branche des Schwerlasttransports und der Kranvermietung zuhause. In den vergangenen fünf Jahren hat er sich als Projektleiter in Kanada, Australien und New York eingebracht. Bastiaansen tritt die Nachfolge von Ton Klijn an, der nach gut 14 Jahren im Amt in den wohlverdienten Ruhestand gegangen ist. <<



## Frische Früchte Zweimal Liebherr

Der niederländische Logistikdienstleister Kloosterboer und Liebherr Maritime Cranes markieren ihre 20-jährige Partnerschaft mit einem Auftrag über einen mobilen Hafenkran LHM 550 und einen Reachstacker LRS 545. Der Hafemobilkran mit seinem 54-Meter-Ausleger ist sowohl mit der „Advanced Container Control Software“ als auch mit dem „Soft Touch Down System“ ausgestattet. Beide Funktionen unterstützen den Kranführer bei der Entladung

von Containern mit empfindlicher Ladung. Der Kran wird von Kloosterboer an seinem Kühlhaus in Vlissingen im Südwesten der Niederlande genutzt. Der Standort ist zum neuen europäischen Importzentrum für Chiquita-Bananen und tropische Früchte geworden. Der LRS 545 kann fünf Container hoch stapeln und ist mit einem Tier 4F Motor ausgestattet, der 12 bis 14 Liter pro Stunde verbraucht. Kloosterboer-Betriebsleiter Marc Rommers sagt: „Dank unserem

neuen Liebherr-Hafenmobilkran in Kombination mit dem LRS 545 Reachstacker sind wir sehr optimistisch, die Bedürfnisse unserer Kunden zu erfüllen oder sogar zu übertreffen. Wir bieten jetzt alles, was es braucht, um effizient zu entladen, zu speichern und zu verteilen – und das für Früchte sowie andere temperaturgesteuerte Fracht und konventionelle Container.“ <<



## Auftrag über 27 Palfinger-Bühnen Erste ausgeliefert

System-Lift-Partner haben insgesamt 27 LKW-Bühnen vom Typ P 250 BK bei Palfinger geordert. Die ersten Modelle sind nun ausgeliefert worden – zwei davon an Lindig Fördertechnik, eine an Möller Manlift. Geschäftsführer

Andreas Möller erklärt: „Die einwandfreien Leistungsdaten, das benutzerfreundliche Bedienkonzept mit der ideal angeordneten Stützensteuerung vom Boden und die Stabilität des Teleskopsystems sind für uns überzeugende Gründe für eine Zusammen-

arbeit mit Palfinger.“ Die LKW-Bühne erzielt mit geradem Arbeitskorb eine Reichweite von 16,90 Meter. Der Arbeitskorb und das Teleskopsystem mit Strangpressprofilen bestehen aus Aluminium. Das sorgt bei gleichzeitiger Gewichtseinsparung für höhere Stabilität. <<







**KRAFT  
IN BEWEGUNG**



**ISOLI**

Komplette Palette LKW-Arbeitsbühnen  
von 14 bis 36 Meter



**In das Beste investieren**

Mehr auf [www.isoli.com](http://www.isoli.com)





Als Offizieller  
Master-Distributor:  
Neu bei **AKKUSYS**



**Trojan**  
BATTERY COMPANY



- + Bundesweiter Service
- + UVV Prüfung

Unser komplettes Sortiment und viele Artikel anderer Hersteller finden Sie unter:

[www.akkusys.de](http://www.akkusys.de)

**800€ GUTSCHRIFT FÜR 1 TONNE ALTBLEI\***

\* Bei einer Bestellung von Batterien mit einem Gesamtgewicht von 1 Tonne erhalten Sie für 1 Tonne Altblei 800€ bei kostenloser Abholung. Die Untergrenze für die kostenfreie Abholung beträgt 100kg.

**AKKUSYS**

+ UND DIE ENERGIE KOMMT -

Akkumulator- und Batterietechnik Nord GmbH  
Verbindungsweg 48  
25469 Halstenbek / Hamburg  
Telefon 04101 | 3 76 76-0  
Fax 04101 | 3 76 76-66  
info@akkusys.de



Der in Würzburg ansässige Systemlift-Partner Möller Manlift hat vor kurzem die erste Genie SX-135 XC für den deutschen Markt in Empfang genommen. Die 43-Meter-Teleskopbühne ist Teil eines größeren Pakets, das Möller geordert hat: Es umfasst mehrere Genie-Bühnen und -Teleskopstapler, unter anderem auch das neu Hybridmodell Z-60/37 FE. <<



Das Autohaus Kreuzburg hat einen neuen Liebherr-Mobilkran LTM 1060-3.1 übernommen. Geschäftsführer Detlef Tillmann findet: „Die Kompaktheit und Vielseitigkeit des LTM 1060-3.1 in Verbindung mit der variablen Abstützbasis Vario Base hat uns überzeugt. Gerade im Bereich der LKW-Bergung und der Industrieumzüge ist dies sehr hilfreich.“ <<



Klubb hat seinen Vertrieb im deutschsprachigen Raum neu organisiert: Statt der Firma Blumenbecker Technik, die seit April 2016 als Vertriebspartner agiert hat, übernimmt nun Charterlift aus Nellingen bei Ulm. Charterlift, 1999 gegründet von Geschäftsführer Armin Ruhland, vertreibt und betreut die gesamte Palette der auf Fahrzeuge montierten Hubarbeitsbühnen von Klubb mit Arbeitshöhen zwischen neun und 26 Metern. <<



## Eisele lässt Kran überholen Runderneuert

Rund 17.000 Betriebsstunden und 120.000 Kilometer hatte ein Tadano ATF 45-3 geleistet. Doch der Zahn der Zeit zeigte seine Spuren. Und da die Erfahrung bewiesen hatte, dass dieses Tadano-Modell auch den Anforderungen heutiger Baustellen und Straßenverhältnisse gewachsen ist, haben die Argumente bei der Eisele AG für die Rundumerneuerung überwogen. Dazu Rocco Schimmel, Technischer Berater Krane,

Bühnen und LKW bei der Eisele AG: „Natürlich waren die Kosten für uns ausschlaggebend. Und bei Tadano wussten wir, dass sich diese Investition in jeder Beziehung auszahlen würde.“ Für die Ausfallzeit des Krans stellt Tadano auf Wunsch ein Ersatzfahrzeug aus dem Gebrauchtkranpool bereit. Überholt wurden Motor, Zylinder, Karosserie und Lackierung. „Der Kran bleibt unser Liebling“, sagt Schimmel. <<



Kran für Windkraft

## Kletterkünstler

Der niederländische Windkraftanlagenhersteller Lagerwey testet seit kurzem seinen neuartigen selbstkletternen Kran zum Bau von Windkraftanlagen. Der sogenannte „Climbing Crane“ errichtet den Turm der Anlage und nutzt diesen dann als Klettvorrichtung. Dank eigenem Antrieb und Hydraulik ist der Kran vollständig autonom. Der Kran besteht aus einer schweren Basis, Drehvorrichtung und Ausleger. Er wird in



drei Standard-LKW geliefert. Er verbraucht kaum Fläche, da er sich an der Außenhaut der Anlage hochzieht. Das macht ihn interessant insbesondere für beengte Platzverhältnisse. Der Lagerwey-Kran kann auch bei Windgeschwindigkeiten bis 15 Metern pro Sekunde arbeiten. Im Vergleich zu großen Raupenkränen stellt er eine riesige Platzersparnis dar. <<

# Mini Floor Kran

## MFC750

**2 in 1 System:**  
1 Fahrgestell mit 2 Aufbaumöglichkeiten:

**Stark:**  
Lange Version: 900 kg Tragkraft bis 2,90 m  
Kurze Version: 750 kg Tragkraft bis 2,90 m



**Norbert Wienold GmbH**  
Material- und Personenlifte  
Industriegebiet Waldstr. 35 a  
D-48488 Emsbüren  
Tel. +49 (0) 59 03 - 93 94-0  
Fax +49 (0) 59 03 - 93 94-50  
eMail: info@wienold-lifte.de

**Wienold**-LIFTE.de

## Mietgeräte. Professionell. Europaweit.

Baumaschinen

Arbeitsbühnen

Teleskopklader

Minikrane

Stapler

Bau & Garten

Event-Technik

Lagertechnik

Licht & Strom

Connectcars

Connectquads

Werkzeuge

Baugeräte

Holzhäcksler

Schulungen

Gebrauchtgeräte

Vermietung europaweit

kostenlose Miethotline

0800 092 99 70

BEYER

www.beyer-mietservice.de





Geschäftsführer Jürgen Koch mit Volker Klinkisch und Christian Kauschke von Ruthmann mit neuer T 480 (v.l.)

Koch Arbeitsbühnen  
**Nächste Generation**

Es war ein Jahr des Aufbruchs in den neuen Bundesländern: das Jahr 1991. In Leipzig betrat ein Unternehmen ein neues Feld. Als einer der ersten Franchise-Partner des damaligen Verbundes Ringlift starteten Jürgen und Uta Koch ihre Arbeitsbühnenvermietung. Dem Thema Arbeitsbühnen blieben beide mit Herz und Seele treu: Im vergangenen Herbst wurden das 25-jährige Firmenjubiläum gefeiert und die Weichen für die Zukunft gestellt. Tochter Tatjana Koch-Juraschek erhielt Prokura. Heute ist das Unternehmen Mit-

glied von Partnerlift. Und zum Jubiläum wurde ein neues Flaggschiff geordert, ein Ruthmann T 480. „Wir hoffen, dass diese Maschine ebenso zuverlässig ihren Dienst tut wie der gute, aber nun in die Jahre gekommene WT 425 der Firma Wumag“, erklärt Uta Koch. Damit nicht genug: Im Hause Koch freuen sich die Großeltern Jürgen und Uta Koch mit den Eltern Tatjana Koch-Juraschek und ihrem Mann Philipp Juraschek über den kleinen Theodor.



Wienold beliefert Stahlbauer  
**Zehnerpack**

Jüngst lieferte Wienold zehn Genie Z-45/25 J RT Gelenkteleskope mit Generator an das von Friedrich Pril (sen.) geleitete Stahlbau-Unternehmen Pril GmbH & Co. KG sowie an die von seinem Sohn Frank Pril geführte Stahlmontage Pril GmbH. Die beiden Familienbetriebe sind im emsländischen Lähden ansässig. Friedrich Pril erläutert die Neuanschaffung so: „Wir haben einen Stahlbau- und Montagebetrieb, somit sind wir Hersteller und Montagefirma aus einer Hand. In unserem Fuhrpark sind 15 Gelenkteleskopen.“



Im Rahmen der Fuhrparkaktualisierung mussten wir zehn Genie Z-45/25 J RT erneuern. Wir haben bereits 1995 die erste Genie-Arbeitsbühne erworben und setzen auf die Marke, da sich die Bühnen qualitativ bewährt haben. Sie sind zuverlässig mit wenig Ausfällen, und die Leistung stimmt einfach für uns. Weiterhin sind sie gut auf unseren 7,5-Tonnen-LKW mit 11-Tonnen-Anhänger zu transportieren, da ihre Transportlänge mit herunteruntergeklapptem Korbarm lediglich 6,65 Meter beträgt.“

ALL KIND OF WORKING MAINTENANCES



**USED TO WORK IN**

GALLERIES	BRIDGES	UTILITIES
LIGHTING	TUNNEL MAINTENANCE	AVIATION

**TRUCK MOUNTED  
SELF PROPELLED**



SAVE THE DATE



[www.officinecomet.com](http://www.officinecomet.com)



## ER + + + NEWS TICKER + + + NEWS TICKER + +

**Snorkel** macht **Gantic** zu seinem Servicepartner für Norwegen. Das Unternehmen vertreibt Arbeitsbühnen, Krane und Stapler und ist norwegischer Vertriebspartner von Niftylift, Skyjack, Denka, France Elévateur und Klubb. Snorkel wird seine Produkte in Norwegen weiter direkt verkaufen.

Neuer Sales- und Servicepartner für **Ruthmann** in der Slowakei ist die Firma **Statech**. Das Unternehmen vertreibt sowohl die „Steiger“ als auch die „Ecoline“-Modelle des LKW-Bühnenherstellers. Statech, Teil der TVH-Gruppe, verfügt über viele Standorte vor allem in Tschechien und in der Slowakei.

1992 startete **B&B Fluidsysteme** seine Geschäfte. Heute feiert das Unternehmen 25-Jähriges und baut kundenspezifische Steuerblöcke. Bis zu zehntausend individualisierte Produkte verlassen so jährlich die insgesamt sechs Bearbeitungszentren.

Der Handel und die Vermietung von Baumaschinen und Baugeräten verzeichneten im zweiten Quartal 2017 laut dem Verband **BBI** eine gute Nachfrage nach Maschinen und Dienstleistungen und eine solide Umsatzentwicklung auf hohem Niveau. So erwirtschafteten im zweiten Quartal 45 Prozent der Händler von Baumaschinen und -geräten Umsätze auf dem guten Niveau des Vorjahresquartals.

Die **Wacker Neuson Group** konnte im zweiten Quartal mit einem Umsatzplus von elf Prozent auf 425,2 Millionen Euro einen neuen Rekordumsatz erreichen (Q2/16: 381,4 Millionen Euro). Das Ergebnis vor Zinsen und Steuern (EBIT) lag mit 46,7 Millionen Euro um 41 Prozent über dem Vorjahr. Das EBIT im Halbjahr verbesserte sich um 20 Prozent gegenüber dem Vorjahr auf 61 Millionen Euro.

Die **AVS System Lift AG** steigerte ihren Umsatz mit der Vermietung von Arbeitsbühnen und Staplern im Geschäftsjahr 2016 um elf Prozent auf 170,1 Millionen Euro. Die System-Lift-Partner haben im vergangenen Jahr 43,5 Millionen Euro investiert, sodass der Bestand an Arbeitsbühnen und Staplern auf 12.600 Geräte und der Fuhrpark für Lieferungen und Service auf 630 Fahrzeuge gestiegen ist.

**Manitowoc Crane** hat ein profitables zweites Quartal bei niedrigeren Umsätzen, aber verbessertem Auftragseingang erzielt. In den ersten sechs Monaten ist der Umsatz auf rund 700 Millionen Dollar (592 Millionen Euro) um 20 Prozent gesunken. Gleichzeitig sanken die Verluste vor Steuern von 89,3 Millionen Dollar (75,6 Millionen Euro) auf 31,5 Millionen Dollar (26,6 Millionen Euro) in diesem Jahr. Wenn man nur das zweite Quartal betrachtet, ist der Umsatz um 14 Prozent niedriger als im Vorjahr.

**Alimak** hat einen sehr starken Umsatz im zweiten Quartal verzeichnet. Vor allem Akquisitionen haben dazu beigetragen. Der Umsatz stieg um 92 Prozent auf 1,97 Milliarden Kronen (207 Millionen Euro), und die Aufträge verdoppelten sich umgerechnet auf 225 Millionen Euro. Die Gewinne vor Steuern stiegen um 43 Prozent auf 20,7 Millionen Euro.

**Hiab** gönnt nun auch kleineren Ladekränen mit einem Lastmoment zwischen 30 und 40 mt ein Endlosschwenkwerk. Bislang war die Funktion für die größten Modelle mit einer Kapazität über 50 mt verfügbar. Das heißt, folgende Modelle sind nun mit Endlosschwenkfunktion zu haben: der X-HiPro 358 mit 33 mt, der X-CLX 398 mit 36 mt, der X-HiPro 408 mit 38 mt und der X-HiPro 418 mit 39 mt.



*Steil Kranarbeiten aus Trier erweitert seine Flotte um einen Demag AC 1000-9 AT-Kran mit 1.200 Tonnen Tragfähigkeit. Die Auslieferung des 9-Achlers soll im Oktober erfolgen. „Der AC 1000-9 verbindet wie kein anderer Kran seiner Klasse hohe Leistungsstärke mit einer erstaunlich kompakten Bauweise, die ihn äußerst flexibel einsetzbar macht. In Kombination mit dem optionalen 100-Meter-Ausleger ist er für uns deshalb die erste Wahl bei großen Bauvorhaben oder bei der Errichtung von Windkraftanlagen“, begründet Geschäftsführerin Birgit Steil ihre Kaufentscheidung.*



## DIE NEUE JF545 Unvergleichlich

**CJEKO**  
jekko.it





## Kurz & Wichtig



↑ **Dr. Felix Strohbiehler** wird bei der Palfinger AG per 1. Oktober 2017 Nachfolger des scheidenden Finanzvorstands Christoph Kaml. Der 43-jährige Jurist war bereits von 2000 bis 2015 im Unternehmen tätig.

→ Teupen-Vertriebsleiter **Tim Renk** hat nach nur acht Monaten das Unternehmen verlassen – in Richtung Ruthmann. Über die Gründe wurde nichts bekannt.

Terex hat **Andra Rush** in seinen Verwaltungsrat berufen. Rushs Firmengruppe erwirtschaftet einen Umsatz von fast zwei Milliarden Dollar mit der Fertigung von Automobilkomponenten, in der Logistik und im Transport. Rush gründete ihr Unternehmen im Jahr 1984. Sie gehört dem Stamm der Mohawk an und schaffte es, ihr Unternehmen zu einem der größten in den USA zu machen, das sich in indianischem Privatbesitz befindet. ↓



↑ France Elévateur Deutschland wechselt das Personal: Bereits seit November 2015 ist **Michael Kleene** als neuer Vertriebsleiter tätig, der den Norden betreut. Ihm zur Seite stehen seit März 2017 die beiden neuen Gebietsverkaufsleiter **René Jürgens** (Mitte) und **Marcus Heiser** (Süden & Österreich).

→ Hiab hat **Hans Ekman** zum Vice President Forst- und Recyclingkrane ernannt. Er ist im finnischen Raisio basiert und wird an Joakim Andersson, den Leiter des Hiab-Krängeschäfts, berichten. Ekman ersetzt **Jon Lopez**, der den Job seit 2015 bekleidet hat und das Unternehmen verlässt.

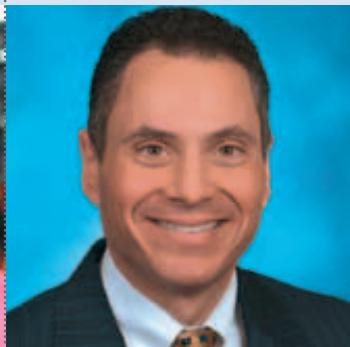
Der Aufsichtsrat von Allison Transmission hat bekannt gegeben, dass **David S. Graziosi**, bislang Präsident und Chief Financial Officer (CFO), ab 1. Juni 2018 das Amt des Chief Executive Officer (CEO) übernehmen wird. Graziosi folgt auf Lawrence E. Dewey, der seine Ämter als Vorstandschef und CEO aufgibt. ↓



↑ **Eline Oudenbroek** ist als Geschäftsführerin des niederländischen Scherenbühnenspezialisten Holland Lift zurückgetreten. Vorübergehend leitet der Berater **Rik van Sonsbeek** die Geschäfte. Über die Gründe für die Trennung wurde nichts verlautbart.

→ Zum 1. Oktober macht's **Böcker** direkt: Der westfälische Hersteller hat eine eigene britische Vertriebsorganisation gegründet, Böcker UK Ltd. Um Vertrieb und Marketing kümmert sich **Alan Peck**. Er war zuvor beim bisherigen Böcker-Distributor Kranlyft zuständig für die Produkte.

Haulotte baut sein Vertriebsteam in der DACH-Region aus: **Thomas Dohmen** ist seit August neuer Verkaufsleiter bei der deutschen Tochter Haulotte Hubarbeitsbühnen. Somit leitet er das Verkaufsteam Deutschland, Österreich und Schweiz. Erst vor einem halben Jahr war Dohmen befördert worden. Ihm zur Seite steht neu als Regional Sales Manager Nord/Ost **Jörg Niederhofer**. ↓



»» **Lesermeinungen:** Im November 2016 wollte Gardemann noch die Nr. 1 in Deutschland werden, jetzt verschwindet eine große Marke vom Arbeitsbühnenmarkt. Schade, aber es waren wohl zu viele Besitzer und Strategiewechsel in den letzten 20 Jahren, und immer gingen Marktanteile verloren. <<<

Oliver Feldbusch

Kramer und John Deere

## Bedenken ausgeräumt

Die Wacker-Neuson-Tochter Kramer und John Deere, deutsche Tochtergesellschaft von Deere & Company, USA, haben für ihre geplante Zusammenarbeit bei Teleskopladern die kartellrechtliche Freigabe für Europa erhalten. Die Maschinen, Teleskop- und Radlader für die Landwirtschaft, können also unter dem Markennamen und dem Design von Kramer über die John-Deere-Händler vertrieben werden. Kramer erhofft sich dadurch einen nachhaltigen und breiten Marktzugang in die Landwirtschaft. Erster Auftritt der Modelle ist die Agritechnica in Hannover, welche vom 12. bis 18. November 2017 stattfindet. Die Vereinbarung umfasst 13 allradgelenkte kompakte Rad- und Teleradlader sowie neun Teleskoplader der Marke Kramer nebst einer großen Auswahl an Anbaugeräten, Zubehör und Ersatzteilen. <<

Hellenstein Leasing

## 25 Jahre

Die Hellenstein Leasing GmbH aus Heidenheim feiert dieses Jahr 25-jähriges Bestehen. Als „echte“ Leasinggesellschaft mit Bankenzulassung darf sie – im Gegensatz zu Maklern oder Vermittlern – genehmigungspflichtige Geschäfte direkt durchführen. So können Investitionsvorhaben direkt, schnell und persönlich realisiert werden. „Als Unternehmer arbeite ich schon seit 1983 mit Leasing und Miete. Diese Erfahrung kam mir natürlich zugute, als neun Jahre später Hellenstein Leasing gegründet wurde. Wir waren 1992 eine der ersten Leasinggesellschaften, die eine Arbeitsbühne finanziert haben“, erinnert sich Geschäftsführer Horst Holzner. „Heute haben wir fast das gesamte Portfolio im Bestand: Anhänger, LKW, Raupen, Selbstfahrer, Telestapler, Tieflader und Zugfahrzeuge. Ich kenne fast alle Kunden persönlich und auch ihr Geschäftsmodell.“ <<



Der Arbeitsbühnenvermieter Rieckermann ergänzt seinen Mietpark um elf weitere JLG-Arbeitsbühnen, darunter auch die neuen Toucan-Modelle 10E und 12E. Auch und vor allem für Schulungszwecke. Damit verfügt der Betrieb über 210 Arbeitsbühnen aller Art, gut die Hälfte stammt von JLG. <<



Castell Arbeitsbühnen verfügt mit der neuen TBR 250 von Ruthmann über eine weitere 3,5-Tonnen-LKW-Bühne. Neben einer Arbeitshöhe von 24,5 Metern bietet die Maschine eine Reichweite von 16,5 Meter bei 100 Kilogramm Korblast. „Die Nachfrage nach LKW-Bühnen mit Rüssel in der 3,5-Tonnen-Klasse wird immer häufiger“, erklärt Timo Castell, einer der beiden Geschäftsführer des Vermietunternehmens. <<



Der Baumaschinen- und Arbeitsbühnenvermieter Geräteverleih Wetterau, kurz GVW, ergänzt seinen Mietpark um eine Scorpion 2313 des italienischen Herstellers. Die LKW-Bühne bietet 22,6 Meter Arbeitshöhe und maximal 12,5 Meter Reichweite auf einem 3,5-Tonnen-Chassis. <<

»SICHERES BEDIENEN VON FAHRBAREN HUBARBEITSBÜHNEN«

Aktualisiert



Markus Tischendorf  
**Sicheres Bedienen von fahrbaren Hubarbeitsbühnen**

LEHRSYSTEM  
116 animierte PowerPoint®-Präsentationsfolien und 116 Vortragstexte (Wolizenzseiten) für den Dozenten

RESCH

3. Auflage 2017 © 2009 Resch-Verlag.  
Dr. Ingo Resch GmbH, Maria-Eich-Str. 77, D-82166 Gräfelfing  
Jedlicher Nachdruck, Vervielfältigung, Kopieren, Speichern oder Onlineübernehmen von Werkes ist – auch auszugsweise – nicht gestattet und stellt einen Verstoß gegen geltendes Urheberrecht dar. Die geschäftliche Nutzung ist durch den Hersteller an einen Energie-PC, bei dem eine IP-Adresse und eine persönliche Nutzung auf seinem PC gestattet. Bei anderen Systemen dürfen die Daten wieder ausbreitbar nicht verkauft werden – auch nicht in Teilen.  
Bezugsstellen für das Anfordern (unter Angabe):  
Trotz sorgfältiger Erarbeitung können Verfasser und Verlag nicht ausschließen, dass durch Fehler oder Irrtümer ungewünschte Folgen aus dem vorliegenden Werk resultieren. Haftung wird ausgeschlossen, auch für jegliche Änderungen durch den Nutzer der CD, an dem ursprünglichen Inhalt und über damit verbundenen Folgen oder für Folgeschäden der CD durch den Nutzer an seinem Computer.

Das bewährte Lehrsystem wurde komplett überarbeitet und erweitert. Es beinhaltet erstmalig das umstrittene Thema »Aus- und Übersteigen aus dem Korb einer Hubarbeitsbühne«. Ferner ist das Kapitel »PSA gegen Absturz« noch umfassender dargestellt. Machen Sie den Einsatz fahrbarer Hubarbeitsbühnen noch sicherer und schulen Sie Ihre Mitarbeiter!

Ausführliche Informationen zu diesem Lehrsystem und weiteren Schulungunterlagen finden Sie in unserem Online-shop unter

[www.resch-verlag.com](http://www.resch-verlag.com)

Partner für qualifizierte Ausbilder.

**RESCH**

Resch-Verlag, Dr. Ingo Resch GmbH  
Maria-Eich-Str. 77 • D-82166 Gräfelfing



# Der stärkste Name am Markt

Mateco und Gardemann unter einem Dach: Wohin der Weg geht, will Rüdiger Kopf von Armin Rappen wissen, dem Geschäftsführer beider Unternehmen.



Armin Rappen, Geschäftsführer der Mateco



Die Hauptverwaltung von Mateco in Stuttgart



Eine Gardemann-Bühne in Lavendol-Farbe



Rot-Weiß sind die Farben von Mateco

## K&B: Gardemann und Mateco. Warum hat man sich für den Namen Mateco entschieden?

**Rappen:** Zunächst werden noch bis zum 31. Dezember sowohl Mateco als auch Gardemann mit ihrem jeweiligen Markenauftritt bestehen bleiben. Ab dem Jahr 2018 werden beide Organisationen miteinander verschmolzen. Diese neue Organisation wird den Namen „Mateco“ tragen. Warum? Beide Unternehmen sind sehr starke und etablierte Marken. Gardemann hat jahrzehntelang seinen Fußabdruck im Markt hinterlassen. Diesen Markenwert wollen wir keinesfalls „ausradieren“, sondern ihn in der größeren Gesellschaft – das ist die Mateco – aufgehen lassen. So wollen wir vorhandene Kräfte bündeln und, was uns sehr wichtig ist, gegenüber unseren Kunden als ein eindeutiger Absender auftreten. Diesem Absender wollen wir den stärksten Markennamen auf dem Arbeitsbühnenmarkt geben: Das ist Mateco als Nummer 1. Bis es soweit sein wird, werden wir eine Übergangszeit schaffen, in der Kunden auch weiterhin Orientierungspunkte der Marke Gardemann finden können. Auch nach der Verschmelzung wird das Gardemann-Logo noch lange bestehen bleiben und nicht gänzlich aus dem Markt eliminiert. Hinter der Marke stehen mehr als nur ein rein optisches Zeichen wie Kundenorientierung und Werte. Davon wird vieles in die „neue“ Mateco mit einfließen.

## In den letzten Jahren wurden einige kleinere Unternehmen gekauft. Jetzt ist ein „Großer“ geschluckt worden. Werden vorerst weitere Akquisen zurückgestellt?

Wir wollen auch weiterhin sinnvoll organisch und anorganisch wachsen. Das jedoch nicht um jeden Preis, sondern immer nur dann, wenn es sinnvoll ist. Beispielsweise dann, wenn wir damit noch näher bei unseren Kunden vor Ort sind, oder um unsere Produktrange und damit Verfügbarkeit zu erhöhen.

## Sind nun doppelte Strukturen vorhanden, die bereinigt werden?

Dies ist vorhanden, aber nur in sehr geringem Ausmaß. So bestehen nach der Verschmelzung parallele Standorte in direkter Nachbarschaft zueinander, wie zum Beispiel am Standort Köln. Das ist für unsere Kunden kein Vorteil und zudem unwirtschaftlich. Deshalb werden wir bereits etablierte Standorte weiter ausbauen oder dort, wo es geografisch sinnvoll und wirtschaftlich ist, Standorte zusammenlegen oder neu bauen. Insgesamt betrifft dies jedoch aus heutiger Sicht nur vier Standorte. Die operativen Arbeitsplätze dieser Standorte werden alle gesichert, dies haben wir der Belegschaft bereits mitgeteilt. Unser Fokus liegt darauf, unseren Kunden die beste Dienstleistung zu bieten – das erreichen wir nicht durch einen Stellenabbau, sondern durch den Erhalt unserer Know-How-Träger.

## Gibt es Synergieeffekte auf Mitarbeiterenebene?

Wie zuvor beschrieben, wollen wir wachsen und dem Kunden die beste Dienstleistung bieten. Bei den Synergieeffekten sehe ich eher einen Skaleneffekt. Das bedeutet, dass wir durch unsere vereinten Kräfte manche Dinge skalieren können, wie zum Beispiel ein größeres Niederlassungsnetz, bessere Erreichbarkeit, höchste Produktverfügbarkeit oder mit der bestehenden Mannschaft noch schlagkräftiger und effektiver zu sein – auch das ist am Ende ein Kosteneffekt. In vereinzelt Ausnahmefällen gibt es an der einen oder anderen Stelle manche Positionen, auch Führungspositionen, doppelt. Doch auch hier werden wir anstreben, keine Mitarbeiter zu verlieren, sondern eine für alle Beteiligten bestmögliche Lösung zu schaffen, um die Kompetenzen der Mitarbeiterinnen und Mitarbeiter im Unternehmen zu halten.

## Mateco ist Teil von TVH. Wird Mateco in neuen Ländern agieren?

Vom Grundprinzip her strebt die Vermietpartei innerhalb der TVH-Gruppe, „TVH Equipment“, ein Wachstum, auch in weiteren Ländern, an. Jedoch folgt diese Expansion immer dem Grundsatz, dass es sich um eigenständige Gesellschaften handelt. Heißt beispielsweise die Gesellschaft in Luxemburg oder Polen ebenfalls Mateco, handelt es sich dabei dennoch um eigene Gesellschaften. Und ja, TVH wird in der Vermietung auch über Ländergrenzen hinweg wachsen.

## Werden die Gardemann-Maschinen jetzt neu lackiert?

Das nicht, nein. Es wird einen fließenden Übergang geben, in dem neue Maschinen unter der Marke Mateco gebrandet werden, jedoch wird nicht die gesamte bestehende Mietflotte umlackiert. Das ist nicht sinnvoll, da die Marke Gardemann wie schon gesagt eine gute Marke ist und die Umlackierung keinen Mehrwert für den Kunden hat.

## Jetzt, da der Hauptkonkurrent weg ist, ändern sich die Preispolitik und der Preiskampf hierzulande?

Aus anderen Märkten mit vergleichbaren Firmenzusammenschlüssen ist bekannt, dass der Einfluss auf den Preis durchaus größer werden kann. Die Preispolitik von Mateco wird sich jedoch nicht ändern. Wir wollen auch weiterhin unsere Kundenbeziehungen erhalten und ein beständiger und verlässlicher Partner sein. Ein wichtiges Kriterium, aber längst nicht das wichtigste – aus meiner Sicht – ist der Preis.

## Gibt es auf dem deutschen Markt zu viele Arbeitsbühnen?

Das glaube ich nicht, nein. Es ist durchaus ein steigender Bedarf zu erkennen. Vergleichen wir die Marktpenetration, also die Anzahl, wie oft eine Arbeitsbühne zum Einsatz kommt, beispielsweise mit Ländern wie England, dann sehen wir, dass sie dort deutlich höher ist. Auch hier sehe ich daher durchaus noch Potenzial.

## Wird ein neuer großer Gegenspieler kommen?

Das müssen Sie den Wettbewerb fragen.

## Sie sind seit acht Jahren bei Mateco. Haben Sie jetzt genug erreicht? Oder wohin geht Ihr Weg?

Zum einen: Ich bin da, und es macht mir nach wie vor Spaß. Zum anderen: Es liegt eine große Aufgabe vor mir und dem gesamten Team, die Verschmelzung zweier Organisationen und damit die Zusammenführung von fast tausend Mitarbeiterinnen und Mitarbeitern in eine Organisation. Das ist kein Prozess, der „mal eben“ in ein paar Monaten vollzogen ist, sondern seine Zeit dauert. Daher blicke ich auf acht Jahre voller Bewegung zurück, in der wir vieles erreicht haben und ich vieles gelernt habe. Vor mir sehe ich zahlreiche weitere spannende Jahre zum Aufbau der neuen, gemeinsamen Mateco. Sie wird das Beste von Mateco und Gardemann vereinen, das engste Niederlassungsnetz aufweisen, das qualifizierteste Personal haben und die größte Mietflotte im deutschen Arbeitsbühnenmarkt beheimaten. Das ist eine einzigartige Chance. Darauf freue ich mich. <<





... seit 1976  
**Rothlehner**  
 Arbeitsbühnen

**Produktprogramm**

- auf Anhänger bis 30 m
- auf LKW
- Scherenbühnen
- Selbstfahrtechnik
- Schmale Spezialgeräte
- Raupengeräte
- Gebrauchtgeräte

**Leistungen**

- Beratung
- Kundendienst vor Ort
- Ersatzteilservice
- Finanzierung
- Versicherung
- **IPAF** - Schulungszentrum

■ **Mobiler Service**

W **Werkstatt**



# Hubarbeitsbühnen von 5 - 43 m

## Vertrieb - Service - Schulungszentrum

**Österreich Vertrieb - Betriebsstätte Graz:**

Feldweg 3 • 8055 Seiersberg-Pirka  
 Tel. +43 316 297363 • Mobil +43 664 3364030  
 Fax +43 316 291045 • Mail: info@rothlehner.at

**Werkstatt / Büro / Schulungszentrum:**

Packerstraße 7 • 8561 Söding  
 Tel. +43 316 297363 • Mobil +43 664 5091711  
 www.rothlehner.at



### THE BIGGEST EUROPEAN EVENT OF THE YEAR DEDICATED TO THE LIFTING, INDUSTRIAL & PORT HANDLING EQUIPMENT AND HEAVY TRANSPORT VEHICLES

**GIS**  
 Giornate Italiane del Sollevamento e dei Trasporti Eccezionali  
 The Lifting, Industrial & Port Handling and Heavy Transport Show  
 Piacenza, Italy 5-7 October 2017



www.italawards.it



www.italplatform.org



www.ilta.biz

For info and stand booking: info@gisexpo.it - Ph. +39 010 5704948

**HUNDREDS OF MACHINERIES ON DISPLAY**



# Zwischen Almdudler und Apfelstrudel

Der Großglockner ist mit 3.798 Metern der höchste Berg Österreichs

Österreich – was ist das für ein Land? Was birgt die Schwerlastbranche dort? Wie ticken die Vermieter? Alexander Ochs geht diesen Fragen nach.

„Du hast den Schick-Schock/Weil dich mein Schick schockt!“ Oder: „Aans, zwoa, drei, vier/ I bin so gern bei dir...“. Die feschen Bands der österreichischen Szene, hoch talentiert und breit gestreut, sind vielleicht nicht jedem Deutschen geläufig. Aber Bilderbuch oder Wanda (von denen die Eingangszeilen jeweils stammen), die bekanntesten der neueren Austro-Bands, sind seit zwei, drei Jahren extrem erfolgreich. Und Dutzende anderer Musiker stehen in den Startlöchern. Und sie singen auch viel in Mundart, aber eben anders als ein Reinhard Fendrich, Wolfgang Ambros oder Andreas Gabalier. Und der einzige große Popstar, den Österreich je hatte, wird schmerzlich vermisst: Falco, der damals Englisch, Proto-Rap und Wiener Schmah mit seiner Exaltiertheit zum Gesamtkunstwerk verschmolz. Österreich – eine Kreativschmiede?

„Österreich als überaus erfolgreiches Mitglied gehört ja zur Gruppe der am höchsten entwickelten Länder der Kategorie ‚innovationsgetrieben‘, gibt Bernd Reinisch zu Protokoll und schiebt nach: „Wie zum Beispiel auch Australien, Deutschland, Frankreich, Italien, Japan und Spanien.“ Lange Zeit hieß es, Österreich lebe in der Vergangenheit, in „Kakanien“, also der seit 1867 installierten k.u.k. Doppelmonarchie. Dem ist aber nicht mehr so. Heutzutage boomt und brummt es in den Städten, sei es in Graz, Linz, Salzburg, Innsbruck oder Klagenfurt. Oder eben in Wien. Manche sprechen davon, dass die Hauptstadt zu groß ist für das Land – oder

das Land zu klein für diese Hauptstadt. Von den insgesamt 8,7 Millionen Einwohnern leben 1,8 Millionen, also ein Fünftel, in der pulsierenden Donaumetropole, die zum achten Mal in Folge als Stadt mit der höchsten Lebensqualität weltweit ausgezeichnet wurde. *Küss die Hand, gnä' Frau*, kann man da nur gratulieren. Anders als beim großen Nachbar Deutschland wächst zudem die Bevölkerung. In Wien wurden 2016 so viele Kinder geboren wie noch nie seit 1955. Der international bekannteste Filmschauspieler – neben Schwarzenegger – ist der gebürtige Wiener Christoph Waltz, der zwei Oscars abgeräumt hat.

Österreich, vom ausgehenden Mittelalter bis 1918 durchgehend von den Habsburgern regiert, gilt als konservativ. Das schlägt sich auch in Mentalität und Geschäftsgebaren nieder. **Ruthmann-Austria**-Chef Bernd Reinisch berichtet: „Im gesellschaftlichen und geschäftlichen Umgang zeichnen sich die Österreicher besonders durch sehr höfliche Umgangsformen aus. Höflichkeit in Verbindung mit Freundlichkeit und Liebenswürdigkeit gilt als positives Verhalten. Wer es an den Tag legt, wird oft als ‚charmant‘ bezeichnet. Für die mittlere und besonders die ältere Generation der Österreicher ist im Umgang miteinander, auch in der Geschäftskorrespondenz, aufgrund einer langen Tradition die Nennung des akademischen Titels noch immer von großer Bedeutung.“ Der Herr Magister. Die Frau Doktor. >>



## Daten & Fakten

Zwischen der flachen Steppenlandschaft der pannonischen Tiefebene im Osten und den hochalpinen Regionen im Westen liegen Wald- und Hügellandschaften, Feuchtgebiete sowie Seenplatten – und die fast schon mediterranen Landschaften ganz im Süden. Mit Nebengipfeln gibt es fast 1.000 Dreitausender im Land. Österreich mit einer Gesamtfläche von 83.858 km<sup>2</sup> besteht aus neun selbstständigen Bundesländern mit eigenen Landesregierungen. Die Bundesgesetzgebung wird vom Nationalrat gemeinsam mit dem Bundesrat (den beiden Kammern des Parlamentes) ausgeübt. Von den 8,8 Millionen Einwohnern Österreichs sind fast 98 Prozent deutschsprachig. Kurios: Das Land hat angeblich doppelt so viele Selbstmorde wie Verkehrstote. Und noch was Anderes: In die Nutzung der Atomkraft ist das Land nie eingestiegen. 1978 entschieden die Österreicher mit hauchdünner Mehrheit, das komplett fertiggestellte Kraftwerk Zwentendorf nie in Betrieb zu nehmen.





» Dem Land geht es – eigentlich – gut. Das österreichische Bruttoinlandsprodukt pro Kopf übersteigt das deutsche. Die Wirtschaft wächst so stark wie seit Jahren nicht mehr und soll auch 2018 um zwei Prozent zulegen. „Aktuell spüren wir seit etwa einem Jahr, dass sich die Konjunktur wieder positiver entwickelt und die Investitionsfreudigkeit bei Unternehmen wieder zunimmt. Dies wirkt sich positiv auf die Baukonjunktur aus und führt zu einem Rückgang im Bereich der Arbeitslosenzahlen“, berichtet Gregor Klopff, Geschäftsführer des Salzburger Arbeitsbühnenvermieters **Maltech**.

### Grantelnde Äpler?

Die Besonderheit des Landes liegt neben seiner Geschichte in seiner Topographie begründet. Bilder von verschneiten Berggipfeln oder erfolgreichen Skifahrern gehören genauso zum Österreich-Bild wie Hansi Hinterseer, Hans Moser oder Karl Moik. 60 Prozent der Landesfläche sind gebirgig, auch wenn zwei Drittel der Bevölkerung in Städten und Ballungszentren lebt. Deutschland und Österreich – bisweilen ein schwieriges Verhältnis. Immer mehr Deutsche ziehen in die Alpenrepublik, was im Alltag zu Missverständnissen und auch Schadenfreude führt. „Wenn der Piefke fremdelt, frotzelt der Ösi“, schrieb eine (deutsche) Zeitung. Der in Österreich lebende deutsche Satiriker Dirk Stermann, Teil des urkomischen Duos Stermann & Grissemann, sagte mal: „Ich hatte keine Meinung zu den Österreichern. Aber womit ich nicht gerechnet hatte: Jeder Österreicher hatte eine Meinung zu den Deutschen.“ Aber vor allem hat der gerne mal grantelnde „Ösi“ – analog zum nörgelnden Deutschen – eine Meinung über *sein* Land und *seine* Landsleute.

Unabhängig voneinander kritisieren alle einhellig die schwerfällige Verwaltung. Peter Stöttinger, Geschäftsführer Felbermayr Transport- und Hebeteknik, spricht sich aus für Arbeitszeitflexibilisierung, Deregulierung, Reduzierung der Steuerquote sowie eine Verwaltungsreform. Auch Reinisch plädiert für einen Bürokratieabbau und spricht von „absurden Vorschriften, welche uns in der unternehmerischen Freiheit einschränken.“ Zudem merkt er an: „Wir brauchen realistische und lebbare Compliance-Regelungen, die uns nicht laufend in den Verdacht stellen, kriminell zu sein. Der bürokratische Aufwand muss dramatisch verringert werden.“ Denn Österreich lebt vom Mittelstand. „Im Vergleich zu Deutschland haben wir in Österreich tendenziell mit höheren Kosten zu kalkulieren. Neben höherem Aufwand aufgrund der alpinen Lage sowie höheren Lohn- und Lohnnebenkosten belasten die landesspezifischen Regelungen für die Typisierung und Überprüfung der Geräte“, schildert der Bayer Manfred Rothleher seine Erfahrungen, der seit den 90er Jahren dort im Bühnengeschäft tätig ist.

Der Wiener Stephansdom, von Westen gesehen, wurde ab 1230 errichtet





## Familien führen

Als Besonderheit des Marktes für Krane und Bühnen gilt, dass zwei große bundesweite Akteure die Schwerlastszene dominieren: **Prangl und Felbermayr**. Sie vereint eine innige „Liebe“, wie man allenthalben hört. Felbermayr ist die Nr. 1 im Top 20-Ranking von *Kran & Bühne* und betreibt doppelt so viele Mobilkrane wie der gelbe Konkurrent. Der wiederum hat gerade sein (über) 50. Jubiläum und die Einweihung seiner neuen Konzernzentrale gefeiert – nach 36 Jahren wieder in Wien. Prangl betreibt mit rund 650 Mitarbeitern eine umfangreiche Schwerlastflotte sowie über 200 Krane, 2.000 Arbeitsbühnen und viele Teleskopklader. Geschäftsführer Christian Prangl wurde 2015 zum Unternehmer des Jahres gekürt.

Felbermayr, 1942 gegründet, wird heute als Holding in dritter Generation von Horst und Andrea Felbermayr geleitet. 1989 erfolgt der Einstieg in die Kranvermietung, mit dem Zukauf von Zoom Österreich im Jahr 2005 kommen die Bühnen hinzu. Mit einer WT1000 hat die Firma die höchste Arbeitsbühne im ganzen Land. Doch damit nicht genug: Felbermayr wird Flaggsschiffkunde für die Neuentwicklung von Ruthmanns neuer Großbühne jenseits der 90 Meter, die im Frühjahr enthüllt wird.

Gregor Klopff sagt: „Österreich hat mit vier großen marktführenden Familienunternehmen eine andere Struktur bei den Arbeitsbühnenvermietern als beispielsweise Deutschland; drei davon bieten auch Krane an. Diese Kombination ist in anderen Ländern eher selten“, so Klopff, der mit Kompagnon Thomas Kumposcht Herr über rund 2.000 Arbeitsbühnen ist. In der deutschen Branche gebe es mit Mateco/Gardemann nur ein bundesweit tätiges Unternehmen und sonst viele kleinere regionale Anbieter.



So blau, so blau: die Donau

Im Kran- und Transportbereich ist **Rachbauer** ein bekannter Name: seit 1978 mit Schwer- und Sondertransporten am Start, seit 1988 mit Autokranen, seit 2010 mit Bühnen und Staplern. Seinen Sitz hat das Unternehmen in Straßwalchen nordöstlich von Salzburg.

## Akteure mit Tradition

Laut einer Studie sind etwa 160 österreichische Unternehmen derzeit Weltmarktführer in ihrer Kategorie. Mit **Palfinger** hat das Land einen solchen in seinen Reihen; stark aufgestellt im Ladekrängeschäft, aber nicht nur da. In den 30er Jahren gegründet, reitet der Konzern mit seinem riesigen Portfolio von Rekord zu Rekord und erwirtschaftet mit knapp 10.000 Mitarbeitern in diesem Jahr wohl erstmals einen Umsatz von 1,5 Milliarden Euro. **Liebherr Nenzing**, alles andere als eine kleine Nummer, hat am Standort im Vorarlberg mit 466 Millionen Euro etwa ein Drittel dieser Summe umgesetzt. Dort fertigt der Betrieb Raupenkrane bis 300 Tonnen, Hydroseilbagger sowie Ramm- und Bohrgeräte. In Tirol produziert Liebherr-Telfs unter anderem seine Teleskopklader. Im Vorarlberg zuhause ist auch Harald Lorenz. Der Inhaber und Geschäftsführer von **Lorenz Lift** hat sich in wenigen Jahren ein kleines Imperium im

Westen zusammengebaut, das 180 Arbeitsbühnen umfasst. Am Bodensee sitzt die Firma **Dorn Lift**, die seit über 30 Jahren Arbeitsbühnen und Stapler vermietet und verkauft, unter anderem von Hinowa und Multitel.

Weitere große Player sind Banner Batterien und der Seilhersteller Teufelberger, beides Familienbetriebe. **Teufelberger** mit seinen knapp 1.000 Mitarbeitern ist hervorgegangen aus einer 1790 gegründeten Hanfseilerei und liefert heuer Stahlseile für Seilbahnen, Krane und Forstanwendungen, synthetische Faserseile für den Segelsport, die Personenabsturzicherung, Baumpflege und Industrieanwendungen sowie Kunststoff-Umreifungsbänder zur Transporticherung. **Banner Batterien**, 1937 ins Leben gerufen, wird von Familie Bawart geleitet und bringt Jahr für Jahr 4,5 Millionen Starterbatterien an den Mann. Zudem werden Industriebatterien vermarktet. 800 Mitarbeiter, davon 520 am Standort Linz-Leonding, setzen 272 Millionen Euro um.

Nur wenige hundert Meter entfernt sitzt die 1866 aus der Taufe gehobene Firma **Rosenbauer**, einer der wichtigsten Hersteller von Feuerwehrfahrzeugen weltweit. Mit Hanfschläuchen und Handdruckspritzen fing alles an. >>

Maltechs LKW-Bühnen Flaggsschiff T650 HF



Kraftwerksprojekt Rothleiten







Planerisch anspruchsvoll: Mit 188 Tonnen ballastiert und voller Abstützbasis konnte Prangls AC 1000 in der Wiener Raffinerie OMV den 13 Tonnen schweren Kolonnenkopf bei 60 Meter Ausladung auf 70 Meter Höhe anheben zur Montage auf dem Destillierturm



Bernhard Reinisch

» Heute fährt der Konzern mit 3.375 Mitarbeitern einen Umsatz von 870 Millionen Euro ein. Acht Prozent davon erwirtschaftet er mit Hubrettern.

Daneben gibt es eine Vielzahl von kleineren und größeren Akteuren im Bühnenmarkt wie W. Reiting, Mayer & Schöftner, Hek & Partner, Obermair, HBV oder den Minikran- und Glasbauspezialisten Leeb-Technik. Mit Matilsa und Oil & Steel handelt PPK Alpenlift aus dem steirischen Raabtal. Bei den Kranen –

österreichisch: Kränen – sind zum Beispiel FMG Fahrzeugbau - Maschinenbau oder Kogler Krantechnik zu nennen, Generalimporteur für Fassi und JMG. Die Kuhn-Firmengruppe vertritt seit mehr als 30 Jahren Palfinger-Krane und Mitsubishi-Gabelstapler im Land und macht mit 1.400 Mitarbeitern über 600 Millionen Euro Umsatz.

Als Schaufenster dient der österreichischen Industrie alle drei Jahre die Mawev-Show (die Mawev ist der Verband Österreichischer Bau-

maschinenhändler). Nach Standortwechseln und Besucherschwund nimmt die Show bei ihrer Jubiläumsausgabe – die zehnte – einen neuen Anlauf. Diesmal findet sie auf einem 200.000 Quadratmeter großen Gelände bei St. Pölten/Wörth in Niederösterreich statt, und zwar vom 14. bis 17. März 2018. Die Macher sprechen dabei von der „aufregendsten Großbaustelle Europas“. Eine gute Gelegenheit, um selbst in Augenschein zu nehmen, was sich im Land der Sachertorte, des Almdudlers, des Apfelstrudels und des Kaiserschmarrn so tut. <<



Leistungsfähigster Windpark im Süden Österreichs: In etwa 1.700 Meter Höhe hat Felbermayr 13 Windkraftanlagen auf der steirischen Handalm errichtet mit drei Großkränen, einem Selbstfahrer sowie einem Bladelifter

Den Fortschritt erleben.



## **LTR-Teleskop-Raupenkrane von Liebherr**

- Hervorragende Geländegängigkeit und Manövrierbarkeit
- „Pick-and-Carry“, Verfahren unter voller Last
- Kurze Rüstzeiten
- Kranarbeit bis 4° Seitenneigung auch auf reduzierter Spurbreite
- Schnelles Umsetzen auf der Baustelle

Liebherr-Werk Ehingen GmbH  
Postfach 1361  
89582 Ehingen/Do.  
Tel.: +49 7391 502 0  
E-Mail: [info.lwe@liebherr.com](mailto:info.lwe@liebherr.com)  
[www.facebook.com/LiebherrConstruction](http://www.facebook.com/LiebherrConstruction)  
[www.liebherr.com](http://www.liebherr.com)

# **LIEBHERR**



#### RAIMONDI MRT294 TOPLESS CRANE

MAX. LIFTING CAPACITY	16 t	35274 lb
MAX. RADIUS	76 m	249.34 ft
LIFTING CAPACITY AT MAX. RADIUS	2.75 t	6062.7 lb
HOIST MOTOR	73.5 kW	100 hp



Precise European craftsmanship for more than 150 years

Manufacturing luffing, tower, hammerhead and self-erecting cranes  
for jobsites the world over

[www.raimondi.co](http://www.raimondi.co) [in](#) [twitter](#) [f](#) [instagram](#)

Raimondi Cranes is proudly headquartered in our ancestral home of Legnano  
Corso Garibaldi, 253 - 20025 Legnano, Milan, Italy | +39 0331 548 061 | [info@raimondicranes.com](mailto:info@raimondicranes.com)

# Laufkatze trifft Luxus-Loft

Viele Länder erleben derzeit einen Bauboom, sowohl im „alten“ Europa als auch in den Scheichtümern des Nahen Ostens. Davon profitieren Hersteller wie Vermieter. Alexander Ochs beleuchtet den Markt für Turmdrehkrane.

Ein 420 EC-H 20 und ein 280 EC-H 12 errichten „Ira“ und „George“ in Amsterdam



Man muss sich ja nur vor seiner eigenen Haustür umschauen: Überall geht es voran, überall dreht sich was: ein Kran. Nein, sehr viele Krane, muss man sagen. Beispiel Wohnungsbau: Am Verlagssitz in Freiburg wird beispielsweise an allen Ecken und Enden neugebaut und nachverdichtet. Enger, höher, schneller, mehr. Sicher tut dies not, zumal jahrelang der Schlendrian regiert hat und mit komplett falschen Prognosen am Bedarf vorbeigebaut wurde: nämlich so gut wie gar nicht. Das Berliner Forschungsinstitut Empirica hat 2015 geschätzt, dass Freiburg mit seinen derzeit rund 230.000 Einwohnern bis 2030 knapp 15.000 neue Wohnungen benötigt. Selbst wenn alles glatt liefe (was nie der Fall ist), kämen bestenfalls zwei Drittel davon zusammen. Schade. Was dagegen immer zu laufen scheint, sind Immobilien im gehobenen Preissegment, wobei „gehoben“ in Freiburg ein Preis von 7.000 bis 8.000 Euro pro Quadratmeter bedeutet. Und Freiburg ist nur ein Beispiel für das Land. Müsste da Bauen nicht ein gutes Geschäft sein?

Beim Turmkranhersteller **Liebherr** kann man dazu natürlich nichts sagen. Aber dafür Folgendes: „Bei den Liebherr-Turmdrehkränen läuft es dieses Jahr sehr gut. Wir sind wirklich sehr zufrieden. Unsere gute Auftragslage ist getragen vom Bauboom vor allem in Westeuropa“, erklärt Marketingexperte Hans-Martin Frech von Liebherr in Biberach.

Nur um mal einige wenige Beispiele zu nennen: Im Amsterdamer Stadtteil Zuidas entsteht das luxuriöse Ensemble „Ira“ und „George“, benannt nach den Gershwin-Brüdern. Die beiden Wohngebäude beherbergen 84 beziehungsweise 75 Wohnungen im ober(st)en Preissegment. Hochgezogen werden die beiden luxuriösen Wohngebäude durch einen 420 EC-H 20 und einen 280 EC-H 12. Die beiden Obendreher arbeiten mit einer Ausladung von 40 Metern sowie Hakenhöhen von 50 und 56 Metern und stammen aus dem Mietpark des Liebherr-Händlers Van der Spek. Beide Krane sind in der Litronic-Variante ausgeführt und unterstützen so den Kranfahrer mit einer modernen Steuerung und vielfältigen Assistenzsystemen. Die Gebäude sollen Ende 2017 fertiggestellt werden.

Hans-Martin Frech resümiert: „Bei den Obendreherkränen ist die Auslastung durch das komplette Programm hoch. Diese Krane gehen in die ganze Welt, und der Markt ist nicht so sehr von Westeuropa geprägt.“ Das geht so weit, dass Liebherr inzwischen schon im großen Stil unter die Vermieter gegangen ist. „Nach wie vor geht der Trend stark in Richtung Vermietung. Allein die Liebherr-Vertriebsgesellschaften in Österreich, der Schweiz, in Frankreich und hier in Biberach bieten unseren Kunden rund 1.500 Mietkrane an“, berichtet Frech. Die Mietkrane der Werkshändler vor allem in Deutschland seien hierbei nicht mit eingerechnet. >>





Freistehend auf 90 Metern: zwei LC5211 im Viertel „22@“ in Barcelona



Mega-Luxus entsteht in Doha, Katar, auch dank 15 Liebherr-Obendreher



Viele neue Details weist der neue Wolff 6020 clear auf



Die Lufthoheit über Regensburg haben 13 Potains

» Doch es müssen nicht immer Luxus-Lofts sein, die Stück für Stück in großen Wohntürmen oder umgebauten alten Gebäuden hochgezogen werden. So mancher Turmkran – das lässt alte Industrieromantiker ins Schwärmen kommen – verrichtet seinen ehrlichen Arbeitsdienst wie weiland die alten Hafenkranne an der Kaikante oder auf einer Werft. Andere wiederum errichten Geschäftstürme – oder eben Stadien.

## Iberische und bayrische Projekte

Das Stadion des spanischen Erstligisten Betis Sevilla wurde vor Saisonbeginn zum fünften Mal umfassend umgebaut. Drei spitzenlose Obendreher von **Linden Comansa** kamen dabei zum Einsatz. Die drei Krane vom Typ 21LC290 stammen aus der Mietflotte von Eleva Grúas Torre. Im Sommer 2016 wurde die alte Südkurve abgerissen, bevor im Oktober dann die 18 Tonnen starken Turmdreher aufgebaut wurden. Aufgrund der Enge musste einer der Krane mit einem 4,50 Meter breiten Kreuzrahmen errichtet werden anstelle des 6-Meter-Standard-Kreuzrahmens. Bis zu sieben Tonnen schwere Elemente hat das mit 54 Meter Ausladung arbeitende Kranrio über Monate hinweg eingehoben, parallel zum laufenden Spielbetrieb in der Liga. Die beiden äußeren Krane kamen auf eine Hakenhöhe von 42,6 Metern, während der mittlere mit 56,3 Metern aufgebaut wurde. Mittlerweile sind die Arbeiten abgeschlossen und die Sitzplatzkapazitäten in Sevilla auf knapp 60.000 erweitert worden.

Ebenso in Spanien, und zwar in Barcelona, ziehen drei Comansa-Krane den Geschäftsturm „Parc Glòries“ hoch. So weit, so wenig besonders. Zwei Flat-Top-Krane vom Typ LC5211 wurden knapp 90 Meter hoch aufgebaut. Freistehend. Und zwar deshalb, weil die empfindliche Fassade des 17 Stockwerke hohen Büroturms keine Verankerung zuließ. Daher mussten besonders große Krane ran, die vom renommierten Vermietunternehmen Remayser stammen. Für die entsprechende Basis sorgten 2,50 Meter breite Turmstücke im unteren Bereich, gefolgt von Zwei-Meter-Elementen in der Mitte bis hin zu lediglich 1,20 Meter schmalen Turmstücken ganz oben. Mit dieser Turmkonfiguration arbeiten die Krane vollkommen standsicher freistehend auf 89 Metern. Dazwischen wurde noch ein Linden Comansa LC1060 freistehend auf 69 Metern montiert, der bis auf eine finale Hakenhöhe von 97 Metern klettern wird.

**Raimondis** französischer Händler GP Mat hat im Sommer sechs spitzenlose Obendreherkrane im Pariser Vorort Saclay, südlich von Versailles, aufgebaut. Auf dem Gelände der Elitehochschule für Ingenieure *Mines ParisTech* drehen sich ein MRT294 mit 16 Tonnen Tragkraft, ein MRT223, ein MRT189 sowie drei MRT243 mit Aufbauhöhen zwischen 34 und 52 Metern. Krane über 50 Meter müssen in Frankreich mit Kranführeraufzug ausgestattet werden. Aufgebaut wurde jeder Raimondi-Kran binnen 16 Stunden, also an zwei Arbeitstagen. „Wir mussten zwingend Krane mit hoher Traglast haben, um die schweren Fertigbauteile einheben zu können“, erklärt Frank Torchard, Geschäftsführer von GP Mat. „Die Krane errichten auf fünf Etagen Büros und werden 18 bis 24 Monate dort gebraucht.“

Ebenso mit Spitzenlosen wächst derzeit in Regensburg das Großprojekt mit dem kuriosen Namen „Das Dörnberg“ in die Höhe. Mit der Arbeit betraut sind 13 **Potain**-Turmdrehkrane aus der Flotte von Moser Baumaschinen, ein untendrehender Potain GTMR 386 sowie zwölf Obendreher: sechs MDT 218, ein MDT 192, drei MDT 178, ein MDT 162 sowie ein MD 120. Auf dem rund 250.000 Quadratmeter großen ehemaligen Bahn-Areal entsteht im ersten Abschnitt seit Herbst 2016 dieses neue Wohn- und Gewerbequartier. Aufgrund der beengten Platzverhältnisse auf der Baustelle nahe der historischen Altstadt überschneiden sich die Schwenkbereiche der Krane. Die Krane haben Tragfähigkeiten von maximal zehn Tonnen und eine Ausladung von 65 Metern. Moser-Geschäftsführer Mario Moser ist sich sicher: „Unser großes Angebot an spitzenlosen Kranen hat uns sicher dabei geholfen, den Auftrag in Regensburg zu gewinnen. Wir planen, auch in Zukunft in unsere Obendreherflotte zu investieren.“

... weiter auf S. 32 »»



# „Mehr Neuentwicklungen“

Wo drückt's und was steht an? Rüdiger Kopf im Gespräch Marco Gentilini, dem Chef der Turmdrehkransparte von Terex Cranes.



Der Terex CTT 332-16

**K&B: Seit fast 20 Jahren ist Terex mit seiner Fertigung von Turmdrehkränen im italienischen Fontanafredda zuhause. Wird das so bleiben?**

**Marco Gentilini:** Etliche Kunden haben das Unternehmen zuletzt nach seiner Bindung zum Turmdrehkrangeschäft gefragt. Die Bemerkungen, die CEO John Garrison kürzlich hat fallen lassen, sprechen eine klare Sprache: Terex ist zu hundert Prozent den Kränen gegenüber „comitted“ und will seine Kransparte ausbauen. Dies schließt fraglos auch das Turmkran-Portfolio mit ein.

Terex Cranes muss die komplette Bandbreite an Geräten und Maschinen für alle Hubaufgaben anbieten. Wir verfolgen eine Langfriststrategie mit folgenden vier Schwerpunkten: erstens die Entwicklung von Neuprodukten vorantreiben, zweitens in die Turmkranfertigung investieren, um Terex besser als weltweiten Anbieter zu positionieren, drittens herausragende Zahlen abliefern („Commercial Excellence“) und viertens unser Angebot an Servicelösungen ausbauen. Im Klartext: Wir werden unser Werk in Fontanafredda natürlich behalten und dort auch weiter investieren.

**Wie hat sich der Standort in den zwei Jahrzehnten entwickelt?**

In den vergangenen Jahren haben wir die Fertigung einiger Produkte nach Fontanafredda verlagert; so die Selbstaufsteller, die Hammerkopf- und die Wippkrane. In dem Werk wird derzeit unser gesamtes Produktportfolio bei den Turmdrehkränen hergestellt. Außerdem haben wir in unser Ersatzteil-lager und unser Schulungszentrum investiert.

**Was steht in den nächsten Jahren ins Haus – im Werk und an Neuentwicklungen?**

Mehr denn je wollen wir die Neuentwicklung von Turmkränen beschleunigen. Dafür haben wir bei Terex ein eigenes Verfahren eingeführt, um Neu-

produkte flott und effizient auf den Markt zu bringen, mit den richtigen Features. Diese Anstrengungen tragen jetzt bereits Früchte: Wir haben im März einen neuen 20-mt-Hammerkopfkran vorgestellt, den SK 452-20. Wir planen, zum Jahresende einen spitzenlosen Obendreher in der 400-mt-Klasse neu zu bringen und ebenso eine neue Krankabine, deren Produktion noch in diesem Jahr anlaufen soll. Und für Anfang 2018 haben wir die Vorstellung eines neuen Wippkrans mit 61 mt vorgesehen.

**Bei Terex scheinen die spitzenlosen und die wippenden Krane die Fertigung zu dominieren. Wird das so weitergehen? Was erwarten Sie?**

Wir fertigen alle vier Arten von Turmdrehkränen. Unsere spitzenlosen und unsere wippenden Modelle sind, wie Sie sagen, selbstverständlich sehr bekannt und geschätzt auf der ganzen Welt. Unsere Obendreher mit Spitze erfreuen sich großer Beliebtheit in Nordamerika, aber nicht nur dort. Selbstaufstellerkrane sind ebenso ein wichtiges Standbein unseres Produktangebots, insbesondere in Europa. Wir planen, auch in diese Baureihe mehr zu investieren.

**Der deutsche Markt wird von zwei, drei Unternehmen dominiert. Wie wollen Sie Ihren Marktanteil da ausbauen?**

Deutschland ist zweifelsohne der Referenzmarkt für Turmdrehkrane. Und zudem hart umkämpft. Unser vorrangiges Ziel ist es, hier Marktanteile hinzuzugewinnen und die Kundenbeziehungen auszubauen, indem wir in Vertrieb, Produkte und Support investieren.

**Hand aufs Herz: Was ist Ihr Lieblingsmodell?**

Nach vielen Jahren in der Branche ist der Turmdrehkran an sich ein spannendes Produkt, mit seiner Geschichte und so weiter. Ich finde ja vor allem unsere letzten Neuheiten toll: den oben erwähnten Hammerkopfkran SK 452-20 und den Flat-Top-Kran CTT 132-6. Dürfte ich nur ein Modell auswählen, so ist der demnächst neu kommende 400-mt-Flat-Top mein Favorit. <<



Der SK452-20 in Fontanafredda



## Wolff wirkt

Genau das macht auch **Wolffkran**: Der Heilbronner Traditionshersteller hat seinen neuen spitzenlosen Wolff 6020 clear vorgestellt. Er ersetzt den fast zehn Jahre alten Wolff 6015 clear. Seit Mitte September 2017 ist der neue Laufkatzenkran in zwei Versionen mit jeweils drei Turmanschlüssen erhältlich: als 6-Tonnen-Modell 6020.6 und als 8-Tonnen-Modell 6020.8, jeweils mit dem Zusatz „clear“. Die Ingenieure mussten draufsatteln aufgrund der ständig wachsenden Ansprüche an Turmdrehkrane sowie der immer komplexer werdenden Herausforderungen auf den Baustellen, wie Produktmanager Gerd Tiedtke erläutert: „Im Vergleich zum Vorgänger kann die 6-Tonnen-Version zwei Tonnen anstatt 1,5 Tonnen an der Spitze bei 60 Metern Ausladung heben, während sich beim 8-Tonnen-Kran die größtmögliche Spitzentragefähigkeit von 1,5 Tonnen auf 1,8 Tonnen erhöht.“

Die Konstruktionsleitlinien des Unternehmens lauten: alles so einfach wie möglich gestalten. So wurden die Laufkatzenrollen mit Spurkranz durch Rollen ohne Spurkranz ersetzt; sie laufen dank einer zusätzlichen Führungsrolle. Die Ausleger-Untergurtverbindung wurde ebenfalls neu

Drei Comansas bauen eine Südkurve, und zwar im Stadion von Betis Sevilla



Raimondis MRT223 mit Luxuskabine R16 und Aufzug



Der Wolff 7532.16 cross unterstützt die ÖSWAG-Werft bei der Schiffs-wartung an Land

design und somit die Kräfteübertragung am Ausleger verbessert. Der reine 2-Strang-Kran kann sowohl an das schlanke UV 15-Turmsystem (Außenmaß von 1,5 Meter x 1,5 Meter) als auch an die stärkeren Türme TFS 20 und UV 20 angeschlossen werden (beide 2 Meter x 2 Meter).

Nahe am Wasser gebaut – genau das wurde ein Wolff 7532.16 cross in Österreich am Donauufer bei der ÖSWAG-Werft in Linz. Doch weder auf Wasser noch auf dem Boden wurde er installiert, sondern – recht knifflig – auf einer vorhandenen Schienenkonstruktion von sechs Meter Höhe. Ihre Spurbreite liegt allerdings nur bei vier Metern. Außerdem muss der Kran einen auf den Schienen fest installierten, rund 5,50 Meter hohen Steuerstand passieren, weshalb er auf einem Portal stehen muss. Produktmanager Wouter van Loon erklärt: „Die Planung war sehr anspruchsvoll. Je schmaler die Spurweite des Portals, desto mehr Ballast ist notwendig, um den Kran zu stabilisieren.“ Satt 60 Tonnen wurden als Ballast draufgepackt. Um bei einem Betriebsgewicht des Krans von über 154 Tonnen die zulässigen Kräfte, die auf die Schienen der Hochbahn wirken, nicht zu überschreiten, steht das Portal an jeder Ecke auf je vier Laufrädern, die das Gewicht verteilen. Auch viele weitere Details bereiteten den Ingenieuren Kopfzerbrechen. So landete die Kabeltrommel außen an den Portalstützen, und der Schaltschrank des Fahrwerks wurde oben auf dem Portalriegel platziert. Horst Krammer von der ÖSWAG-Werft resümiert: „Neben Wolffkrans weitsichtiger Projektplanung überzeugte uns der Wolff 7532.16 cross mit seiner hohen Tragfähigkeit von rund 17 Tonnen bei 14,3 Metern Ausladung und insgesamt 40 Metern Auslegerlänge. Er kommt vor allem für das Versetzen der sogenannten Slipwägen zum Einsatz, mit deren Hilfe die Schiffe aus dem Wasser an Land befördert werden und von denen einer bis zu 17 Tonnen wiegt. Unser alter Wippkran, Baujahr 1936, stieß bei den immer größeren Anforderungen und behördlichen Auflagen altersbedingt an seine Grenzen.“ Auch anderswo werkeln Wolff-Geräte auf Werften, so ein 6531 Cross im niederländischen Dordrecht und ein 1250 B Wipper im belgischen Antwerpen.

## Durchblick bis Doha

Linden Comansa konzentriert sich derweil auf den Kranführer und seinen Arbeitsplatz: „Cube“ heißt die neue würfelförmige Krankabine, bei der nicht nur die Vorderseite, sondern auch die Seiten und der untere Bereich vollverglast sind. Bei Wippkranen ist auch der obere Bereich der Kabine zusätzlich verglast. Durch- und Überblick ohnegleichen. Neu ist, dass dank „einer intelligenteren Anordnung aller Elemente“, so Linden, mehr Platz vorhanden ist, sogar für eine zweite Person. Einzige Wermutstropfen: In der kleineren Baureihe der Modelle 11LC132, 11LC90 und der Serie LC500 wird vorerst die jetzige kleinere Kabine beibehalten. Die neuen L- und XL-Kabinen sind etwas größer als die bisherigen, weshalb sie nicht in den bereits ausgelieferten Turmkränen installiert werden können. Neben vielen neuen Funktionen bieten sie sogar Raum für eine Kaffeemaschine oder eine Mikrowelle – Komfort im Kubus.

Noch mehr Komfort verspricht das im Bau befindliche Großprojekt Oasis im katarischen Doha: Wohnkomplex, Hotel mit 28 Etagen, Einkaufszentrum und Vergnügungspark. Auf dem 72.000 Quadratmeter großen Areal tummeln sich 15 Obendreherkrane aus dem Hause Liebherr mit Hakenhöhen zwischen 53,5 und 169 Metern: zehn 280 EC-H 12, zwei 200 EC-H 10, ein 1088 EC-H 40, ein 130 EC-B 6 und ein 71 EC-B 5. Bei dem Projekt sollen neue Qualitätsmaßstäbe in Design und Konstruktion gesetzt werden. Das Gebäude mit der markanten elliptischen Form umfasst exklusive Wohnungen der Luxusklasse in sieben Blöcken über neun Stockwerke, einschließlich Maisonette-Penthouses – mit 245 Wohneinheiten der Deluxeklasse. In einem Turm mit 29 Stockwerken ist das 7-Sterne-Hotel der absoluten Luxusklasse „La Cigale Mushreib“ untergebracht. Herz des Oasis-Projekts jedoch sind die Kronjuwelen: „Jewel in the Crown“ heißt der Freizeitpark mit zwei spitz aufragenden Glastürmen, in denen zwei Fahrgeschäfte untergebracht sind. Oha, Doha – was es nicht alles gibt. <<



# WOLFFKRAN

Hoch hinaus  
in Bogenhausen.



Wegweisende Technik und Service vom Leitwolf prägen die modernen Baustellen weltweit – wie hier in München beim Großprojekt „Bavaria Towers“ am Bogenhausener Tor. Es geht hoch hinaus: Auf der beengten City-Baustelle bieten die WÖLFFE ein sehr effizientes Montagekonzept und große freistehende Turmhöhen von bis zu 95 Metern. Willkommen im Rudel: [wolffkran.de](http://wolffkran.de)

Der Leitwolf. *The leader of the pack.*





**5,48 bis 9,4 m**

Austeleskopierbarer Korbbarm (Jib-Extend™)

**27,43 m**

Max. seitliche Reichweite

**300 kg / 454 kg**

Dualer Arbeitsbereich

**2,49 m x 3,94 m**

Kleine Standfläche

**6 m**

Reichweite unter Nullniveau

TAKING  
YOU **HIGHER**™



# XTRA CAPACITY™ & HERAUSRAGENDER ARBEITSBEREICH

## SX-135 XC™: NEUE 43 M TELESKOPARBEITSBÜHNE

Die Genie® SX-135 XC™ ist optimal für anspruchsvollste Einsätze mit schwerem Werkzeug wie etwa in der Baubranche, bei Brückeninspektionen und -wartung, in Stadien und Sportarenen, Gas- und Ö Raffinerien sowie Arbeiten in der Industrie und an Telekommunikations- und Versorgungseinrichtungen.

**WEITERE INFOS UNTER: [GENIELIFT.DE/XC](http://GENIELIFT.DE/XC)**

© 2017 Terex Corporation. Terex und Genie sind Markenzeichen der Terex Corporation oder deren Tochterunternehmen.

**Genie**®  
A TEREX BRAND

# Schneller und sicherer

Gerüst ist in Deutschland Standard. Welche Vorteile Mastklettertechnik bietet und was Lisenen damit zu tun haben, hat Kran & Bühne mit den folgenden Beispielen zusammengestellt.

Mastklettertechnik ist nicht durch regelmäßige Neuerungen geprägt. Am Ritzel als solches wird sich nicht viel verändern, Hebe- und Sinkgeschwindigkeiten sind gesetzlich geregelt, und sowohl Plattformen als auch Aufzüge können gewisse Grenzen nicht sprengen.

Dennoch kann vieles mit dieser Technik erreicht werden, was auf anderen Wegen wesentlich komplizierter und in manchen Fällen gefährlicher vonstattengeht. Die folgenden Beispiele machen die Vorteile der Mastklettertechnik gegenüber anderen Anwendungen deutlich.

1

## BEISPIEL 1 | UMWIDMUNG

Durch den boomenden Wohnungsmarkt entstehen in den Großstädten immer mehr sogenannte „Umwidmungen“, zum Beispiel in Frankfurt am Main. Aus einem Büroturm entsteht ein Wohnturm mit rund 120 Wohnungen und einer Wohnfläche von etwa 9.000 Quadratmetern. Klingt nicht nach großen Herausforderungen. Aber es galt, mittels einer Mastkletterbühne die alten Fassadenelemente abzunehmen, hunderte Dübel einzubringen und dann die neuen Fenster und Klinker zu montieren. Und das alles unter Berücksichtigung des Lärmschutzes während der Bauarbeiten. Scanclimber sorgte für die Lösung der Probleme. Die Abnahme von Betonfertigteilen bedeutet, insbesondere bei älteren Fassaden, zunächst eine sichere Aufhängung an den Elementen zu schaffen und dann möglichst große Teile am Stück abzunehmen. Dank geringer Ankeranzahl – eine Verankerung auf bis zu 288 Quadratmeter – sowie durch das Hoch- oder Runterfahren beziehungsweise den freien Schwenkbereich zur Fertigteilabnahme war dies möglich.

Beim Umbau eines Frankfurter Hochhauses setzte Scanclimber seine Mastklettertechnik ein



Viele Bürogebäude aus den 70er und 80er Jahren, besitzen Lisenen (Mauerblenden) zur Fassadenstrukturierung. Dies bedeutet, dass der Platz dazwischen, von der Gebäudeaußenkante bis zur innen liegenden Fassade, nicht genutzt wird.

Aufgrund der heutigen Erlöse im Wohnungsmarkt – Stichwort: Mondpreise – rechnen sich Erweiterungen, also das „Auffüllen“ des Gebäudes bis zur Außenkante. In dem Fall werden in jedem Geschoss in den Deckenstirnseiten Verdübelungen vorgenommen, die als Anschluss-Bewehrung gestaltet werden. Danach werden die Decken um rund 25 Zentimeter erweitert, sodass sie dann mit der Lisenenvorderkante abschließen.

Ein weiterer Aspekt, welcher immer größere Bedeutung auf Innenstadt-Baustellen hat, ist der Lärmschutz. Während früher die Anlieger den Baulärm als Notwendigkeit gesehen und hingenommen haben, sind heute sogar Lärmmessungen von einzelnen privaten Anliegern eher üblich. Da insbesondere die Bohrarbeiten einen ziemlichen Lärm verursachen, lag es nahe, den Lärmschutz mit der Bühne zu kombinieren: So hat Scanclimber geschosshohe Verkleidungen aller Bühnen vorgesehen. Zum Lärmschutz wurde diese 2,80 Meter hohe Holzverkleidung innen mit Pyramidenschäumplatten ausgekleidet.

Letzter, aber einer der wesentlichsten Punkte, war die Tragkraft. Zum einen muss die Last, resultierend aus den Lärmschutzmaßnahmen, in die Höhe transportiert werden, zum anderen die Last aus dem Materialtransport bei den Verklinkerungsarbeiten berücksichtigt werden. Der Hersteller wählte für diese Anforderung den Typ SC 8000 aus, da aufgrund des Gebäudegrundrisses und der Arbeitsabläufe Einmastbühnen am wirtschaftlichsten sind. Das Gerät bietet eine maximale Traglast von bis zu 4.500 Kilogramm in der Ein-Mast-Ausführung und 8.000 Kilogramm als „Zweimaster“. >>

Da die Lisenen aufgefüllt wurden, musste das System ausreichend Platz zur Fassade lassen







HEBUNG,  
HANDLING UND  
TRANSPORT

**PARIS**  
**23.-28. APRIL 2018**

INTERNATIONALE  
FACHMESSE FÜR BAU  
UND INFRASTRUKTUR

# DIE ZUKUNFT WIRD HEUTE GEBAUT

## IHR KOSTENLOSES TICKET

AUF [PARIS.INTERMATCONSTRUCTION.COM](http://PARIS.INTERMATCONSTRUCTION.COM) | CODE:  
Eröffnung der Online-Registrierung für Messtickets im November 2017 | **PROMOVV**

ENTDECKEN SIE AUCH



STRAßENBAU,  
INDUSTRIEMATERIALIEN  
& FUNDAMENTIERUNGEN



BAUHANDWERK  
UND BETON-  
BRANCHE



ERDARBEIT  
& ABBES

GEMEINSAM MIT DER MESSE



COMEXPOSIUM

IMF GMBH - PROMOSALONS

Bienvenue Angui  
b.angui@imf-promosalons.de  
Tel.: +49 221 13 05 09 09 - Fax: +49 221 13 05 09 01

#intermatparis

## BEISPIEL 2 | KRAFTWERKBAU

Von den Emissionen zur Energie: Um seinen Energiebedarf zu decken, baut Polen neue Kohlekraftwerke. Den Zuschlag für die Erweiterungsarbeiten hat ein Konsortium aus den Firmen Rafako, Mostostal Warszawa, Polimex-Mostostal und Alstom Power erhalten. Beim milliardenschweren Bau von zwei neuen Blöcken im polnischen Steinkohlekraftwerk Opole ist Bauaufzugspezialist Geda mit zahlreichen Lösungen beteiligt.

Von Transportbühnen über Personen- und Materialaufzüge bis hin zu Seilarbeitsbühnen – ein großer Teil der Geda-Produktpalette ist auf der Baustelle in Opole vertreten. Für den Kühlturmbau lieferten die Bayern eine Sonderlösung. Zur Errichtung des Außenmantels und um den Mitarbeitern mitsamt Baumaterialien den Zugang zur Schalung zu ermöglichen, wurde pro Kühlturm ein Personen- und Materialaufzug „Geda PH 2032 650 Single“ installiert. Vor allem die Geometrie der über 185 Meter hohen Kühltürme stellte die Montage der Aufzüge vor immense Herausforderungen: Aufgrund der Neigung der Fassaden mussten sowohl der Mast als auch der Aufzug selbst entsprechend an die sich ändernde Geometrie der Türme angepasst werden. So wurde die speziell konstruierte Bühne des Geda PH mit zwei verschiebbaren Montagestegen ausgestattet, welche die Verankerung des Mastes an der sich ändernden Geometrie ermöglichen. Der Ausgang zur Schalung aus dem Geda PH erfolgt über eine zusätzliche „D“-Türe. Die Aufzüge haben eine Tragfähigkeit von je 2.000 Kilogramm beziehungsweise 25 Personen, eine Förderhöhe von 400 Metern und eine Hubgeschwindigkeit von bis zu 90 Metern pro Minute.

Ebenfalls an den Kühltürmen installiert: die Seilarbeitsbühnen AB 650 mit einer Plattformlänge von je sechs bis neun Metern und einer Aufbauhöhe von rund 190 Metern. Mit Hilfe von vier Sätzen der vielseitig einsetzbaren Bühnen werden Unebenheiten an den Außenwänden der Kühltürme beseitigt. Im Inneren kommen ebenfalls vier Sätze der Seilarbeitsbühnen für das Aufbringen einer speziellen chemischen Beschichtung zum Einsatz.

Des Weiteren stellt Geda zwei Kranführeraufzüge, denn für den reibungslosen Ablauf auf der Baustelle sind zudem Schwerlastkrane von Sarens im Einsatz. Diese sind jeweils mit einem Geda 2 PK ausgestattet. Das Gerät ist für den Transport von zwei Personen ausgelegt, wobei die Tragfähigkeit 200 Kilogramm beträgt. So kann gegebenenfalls auch notwendiges Material für Wartungsarbeiten mit nach oben transportiert werden. Mit einer Hubgeschwindigkeit von 25 Metern pro Minute befördert der Aufzug den Kranführer bis zu 150 Meter nach oben.

Zur Errichtung der Blöcke 5 und 6 sind Personen- und Lastenaufzüge vom Typ Geda Multilift P12 im Einsatz. Zugelassen ist das Gerät für den Transport von zwölf Personen beziehungsweise 1.500 Kilogramm bis in 150 Meter Förderhöhe. Das Kraftwerk soll 2019 in Betrieb gehen. >>

Für den Kühlturm wurde eigens ein Aufzug konzipiert, der sich an die Geometrie anpasst



In Polen wird derzeit ein neues Kohlekraftwerk errichtet, Geda liefert die Mastklettertechnik



## 3

### BEISPIEL 3 | SANIERUNG

Ganz anderen Anforderungen hat sich AST gestellt und dabei auf die Technik von Fraco zurückgegriffen. Bei der Sanierung asbesthaltiger Fassaden mussten die Arbeiten möglichst staubmindernd und gleichzeitig ergonomisch ausgeführt werden. „Ergonomisches Arbeiten beim Entfernen der Asbestprodukte ist für das Entsorgungspersonal nur im Bereich von rund einem Meter bis 1,80 Meter Arbeitshöhe möglich“, hebt Matthias Müller, Sicherheitsingenieur der AST, hervor. Bei einem Gerüst sei dies nicht möglich. Mit einer Mastkletterbühne kann die Höhe immer wieder auf den Einsatz eintariert werden. Im Gegensatz zum Gerüst kann auch der sogenannte „Big Bag“ zum Abtransport der asbesthaltigen Elemente per Kran direkt auf der Plattform abgesetzt werden. Die Arbeiter brauchen nicht per Eimer oder – was nicht erlaubt ist – per Rutsche die Einzelteile zum Entsorgungspack bringen: geringer Transportweg, geringe Staubbelastung. Darüber hinaus ist die Zahl der Fixierpunkte deutlich geringer. Die Mastkletterbühnen sind sowohl in der Größe als auch der Tragfähigkeit der Situation anpassbar. „Besonders mit den kleinen Mastkletterbühnen von 700 Kilogramm Tragfähigkeit ist ein unkomplizierter Umgang auf der Baustelle möglich, da die Bühne mit den üblichen Baulogistikgeräten wie Baukran oder Teleskopklader umgesetzt werden kann“, erklärt Müller. So wurde die asbesthaltige Fassade mit 500 Quadratmetern Fläche durch das System innerhalb von vier Tagen realisiert.



Die Asbestsanierung wurde gegenüber einem Gerüst sicherer und schneller mit einer Mastkletterbühne von Fraco ausgeführt

Die Arbeiter konnten so stets in einer ergonomischen Höhe die Platten entfernen



## 4

### BEISPIEL 4 | MAMMOTH-PROJEKT

Mit dem „Alimak Mammoth Triplex“ gewann Alimak Hek kürzlich den IAPA Award 2017 in der Kategorie „Produkt des Jahres, mastgeführte Kletterbühnen / Aufzüge“. In ihrer Begründung sagten die Preisrichter: „Das ist ein fantastisches Drei-in-Eins-Produkt, mit einem zentralen Materialaufzug, der von zwei Hochgeschwindigkeits-Personenaufzügen flankiert wird. Eine massive Aufzugs konstruktion für anspruchsvolle Projekte, sehr beeindruckende Technik.“ Das Siegerprodukt von Alimak Hek ist die momentan wohl größte Kombination von Bauaufzügen mit Personen- und Lastenbeförderung weltweit. Das System besteht aus drei Alimak Bauaufzügen, geführt an zwei Maststrängen. Zwischen den beiden Masten befindet sich ein großer Alimak Scando TM, auf den Außenseiten sind zwei Alimak-Scando-Aufzüge installiert.

Das System „Mammoth Triplex“ von Alimak wurde in diesem Jahr mit dem IAPA-Award ausgezeichnet



Die Gesamtkapazität beträgt 12.400 Kilogramm, das gesamte Ladevolumen über 95 Kubikmeter. Das System wurde zum ersten Mal bei einem anspruchsvollen Hochhausprojekt in New York, USA, eingesetzt, um vorgefertigte Badeinheiten in Modulbauweise in die Höhe zu bringen. **K & B**



Es besteht aus drei Alimak-Bauaufzügen, geführt an zwei Maststrängen



www.vertikal.net

# KRAN & BÜHNE

Das Magazin für Kran- & Arbeitsbühnen-Anwender



## Ihr Vorteil:

Um leistungs- und wettbewerbsfähig zu bleiben, benötigt die Industrie hochqualifizierte und ihre Märkte betreffende Informationen. Diesem Verlangen kommt *Kran & Bühne* mit praxisorientierten Artikeln nach. Mit unseren Publikationen helfen wir den Lesern, gerade bei

härteren Marktbedingungen, fundierte Entscheidungen zu treffen. Die Artikel werden von einem erfahrenen, international und in Deutschland tätigen Journalistenteam verfasst. *Kran & Bühne* liefert dem Leser Neuigkeiten und Baustellenberichte. Ein wichtiger Bestandteil sind dabei harte Fakten darüber, welche Ausrüstung für welche Einsätze geeignet ist.



## Abonnieren Sie jetzt einfach & bequem!

Per Fax: (07 61) 88 66 814

oder per Post: Kran & Bühne | Sundgauallee 15 | D-79114 Freiburg

Tel. (07 61) 89 78 66-0 | Fax (07 61) 88 66 814 | E-Mail: info@vertikal.net | www.vertikal.net

Ja, ich abonniere *Kran & Bühne* für ein Jahr (8 Ausgaben) für 26,- Euro (inkl. 7% MwSt.) frei Haus (bzw. 39,- Euro für Abonnenten außerhalb Deutschlands).

» Name/Vorname: .....

» Firma: .....  
Umsatzsteuernummer (nur bei Firmen)

» Straße/Postfach: .....

» Postleitzahl/Ort: .....

» Land: .....

» Tel.: .....

» Fax: .....

» E-Mail-Adresse: .....

» 1. Unterschrift des Abonnenten: .....

» Ich wünsche folgende Zahlungsweise:

Bargeldlos per Bankeinzug  gegen Rechnung  
(nur in Deutschland)

» IBAN: .....

» BIC: .....

» Geldinstitut: .....

» Firma: .....

» Postleitzahl/Ort: .....

Hiermit bestätige ich, dass die Abbuchung des jährlichen Abo-Betrages von 26,- Euro für o. g. Firma/Anschrift vorgenommen werden kann.

» 2. Unterschrift des Abonnenten: .....

Widerrufgarantie: Das Abonnement kann jederzeit und ohne Angabe eines Grundes widerrufen werden. Die Kosten für nicht zugestellte Ausgaben werden zurückerstattet. **Vertikal**.net



## TRANSPORTBÜHNEN

GEDA Transportbühnen vereinen über acht Jahrzehnte bewährtes Know-How mit kontinuierlicher Weiterentwicklung, einzigartiger Qualität und Langlebigkeit.

Egal ob Neubau oder Sanierung – original GEDA Transportbühnen sind der starke Partner für schwere Lasten. Die Vielzahl an Bühnenvarianten ermöglicht den optimalen Einsatz an nahezu jedem Bauprojekt.



info@geda.de  
www.geda.de





# „Der Mensch zählt“

Auf der A+A (Arbeitsschutz und Arbeitssicherheit) in Düsseldorf geht es um die Sicherheit und Gesundheit des Menschen bei der Arbeit – ein Thema, dem man sich in der Branche widmen sollte. Ein Überblick von Kran & Bühne.

Nichts ist schlimmer als der Verlust der Arbeitskraft – durch die Arbeit – oder gar des Lebens. Genau hier setzt das Konzept der Messe „A+A“ an: „Alle Maßnahmen zum Erhalt der Arbeitskraft haben daher ebenso große Bedeutung wie Arbeitsschutz und betriebliche Sicherheit. Sie verbessern das Leben der Menschen, indem sie sie vor Gesundheits- und Sicherheitsrisiken am Arbeitsplatz schützen. Gleichzeitig steigern sie die Produktivität und damit die Wettbewerbsfähigkeit der Unternehmen“, heißt es seitens der Veranstalter.

Vom 17. bis 20. Oktober 2017 dreht sich in Düsseldorf alles um die Themen persönlicher Schutz, betriebliche Sicherheit und Gesundheit bei der Arbeit. Dann treffen sich auf dem Messegelände Fachbesucher aus der ganzen Welt zur Internationalen Fachmesse mit Kongress. Die Besucher erhalten einen kompletten Überblick über die weltweit neuesten Trends und Produkte in den Bereichen des Arbeitsschutzes, der betrieblichen Gesundheitsförderung und des Sicherheitsmanagements im Betrieb.

Rund 1.900 Aussteller werden an der Leitmesse teilnehmen, Unternehmen aus allen Kontinenten haben sich angemeldet. Für fast jeden bietet die A+A umfangreiche Informationen rund um das Thema Sicherheit, nicht nur für Sicherheitsexperten.

So finden sich unter den Aussteller auch etliche bekannte Namen aus der Branche. So wird auf dieser Messe die IPAF auf keinen Fall fehlen. Schon die letzten Male nutzte der Verband diese Plattform. In diesem Jahr wird die Sicherheitskampagne „Andy Access“ im Mittelpunkt stehen und über die sichere Anwendung von Hubarbeitsbühnen informiert. Dazu haben sich die Studenten der Kunstschule Wandsbek erneut einiges vorgenommen. So entsteht ein vier mal zwölf Meter großes Kunstobjekt aus „Tape Art“ und unter dem Einsatz von Hubarbeitsbühnen. IPAF lädt alle Besucher ein, sich davon zu überzeugen, wie einfache Comicfiguren in zwölf verschiedenen Gefahrensituationen für lebensrettende Aufklärung sorgen und sich eines der kostenlosen Poster abzuholen.

Aber auch Hersteller und Vermieter von Arbeitsbühnen nutzen die Messe, um das sicherere Arbeitsgerät Hubarbeitsbühne zu präsentieren und Aufklärungsarbeit zu leisten. So informiert beispielsweise Mateco über persönliche Schutzausrüstungen und die Sicherheitseinrichtungen von Arbeitsbühnen. Premiere feiert ein Sicherheitsfilm. „Max Teco“, eine eigens von Mateco kreierte Animationsfigur, wird darin die „10 Regeln der Arbeitsbühnensicherheit – für einen sicheren Weg nach oben“ präsentieren. So sagen die Experten, dass 80 Prozent der Unfälle mit Arbeitsbühnen aus Unkenntnis entstehen. Schulungen sind daher essenziell.

Darüber hinaus finden sich etliche Anbieter von Anschlagmittel, Schutzausrüstungen und sonstigem Sicherheitsequipment in der Stadt am Rhein. Wer sich näher mit dem Thema Sicherheit auseinandersetzen will, findet auf der „A+A“ eine perfekte Plattform. <<



## MESSE A+A

**ORT:** Düsseldorf, 17. bis 20.10.17  
**ÖFFNUNGSZEITEN:** Dienstag bis Freitag 9 bis 18 Uhr  
**TAGESKARTE:** Online 23 Euro | Kasse 33 Euro

### HALLE 6

Dolezych	A43	Ladungssicherung und Anschlagmittel
RUD Ketten	F52	Ladungssicherung und Anschlagmittel
Skylotec	G07-H07	Höhensicherung und Absturzsicherung
Teufelberger	J50	Höhensicherung und Absturzsicherung

### HALLE 7A

Faraone	B08	Arbeitsbühnen, Personenlifte
Resch-Verlag	C05	Schulungsunterlagen

### HALLE 10

AST	J44	Arbeitssicherheit, Schulungen, Weiterbildung
Health and Safety Executive	A56	Britische Sicherheitsorganisation
IPAF Deutschland	A51	Verband der Bühnenindustrie, Schulungen und Weiterbildungen
JLG	A27	Arbeitsbühnen, Personenlifte
Mateco	H52	Arbeitsbühnenvermieter





Bilder diese Seite: Messe Düsseldorf / C. Tilmann







# Professionalisierung

Das Thema Sicherheit ist im Baugewerbe ein Dauerbrenner. Immer mehr Schulungszentren lassen sich zertifizieren und verbessern so ihre Level. Ein Beispiel von Kran & Bühne.

Im vergangenen Jahr ist die Zahl der Arbeitsunfälle leicht gestiegen, meldet die BG Bau. Dennoch habe sich die Situation verbessert, da im gleichen Zeitraum die Unfallquote leicht gesunken sei. „Das ist aber kein Grund zum Jubeln“, sagt Klaus-Richard Bergmann, Hauptgeschäftsführer der BG Bau, denn der Trend beim Rückgang der Arbeitsunfälle habe sich über die Jahre zunehmend verlangsamt und mache es notwendig, neue Perspektiven in die Präventionsarbeit einzubeziehen.

Ein Weg ist, die Schulungen zu verbessern. Ein Beispiel liefert Liebherr Biberach, seit einiger Zeit zertifizierte Prüfungsstätte. Der Kranhersteller will das Kranfahren und somit das generelle Arbeiten auf der Baustelle sicherer machen. Daher hat er sich mit dem Zulassungsausschuss für Prüfungsstätten von Maschinenführern in der Deutschen Bauwirtschaft, kurz ZUMBau, zusammengetan und bietet zertifizierte Ausbildungen für Kranfahrer an.



Die Ausbildung umfasst diverse theoretische Themen wie Krantechnik, Kranbetrieb, Lastaufnahme, Wartungsarbeiten oder Arbeitssicherheit sowie praktische Übungen wie In- und Außerbetriebnahme, pendelfreies Fahren oder Anschlagen und Absetzen von Lasten. Dementsprechend dauert sie zehn Tage.

Das 15-köpfige Trainingsteam greift dazu nicht nur auf reale Krane zurück. Zum Einsatz kommt auch ein Turmdrehkransimulator, der bei Liebherr die Bezeichnung „Lisim“ trägt. Damit kann ein Kranfahrer risikolos trainieren und bei Wind, Nebel, Regen sowie bei unterschiedlichen Tages- und Nachtzeiten kranfahren, ohne dabei sich selbst oder andere zu gefährden. Die folierten Scheiben der Krankabine bilden in Verbindung mit einer Virtual-Reality-Brille eine Projektionsfläche. Mit Hilfe dieser Technologie sieht der Anwender neben der virtuellen Baustellenumgebung auch den realen Kabineninnenraum und sich selbst. Die im Steuerstand erzeugten echten Kransignale werden in einem Original-Schaltschrank verarbeitet und visualisiert, die Bewegungen durch eine Motion-Plattform auf die Kabine übertragen. Das vermittelt ein realitätsnahes Fahrgefühl und bildet das Fahrverhalten des Turmdrehkrans in Echtzeit ab. Eine sehr realistische Simulation also.

Die Ausbildung endet mit einer praktischen und theoretischen Prüfung, welche vom Prüfungsausschuss der Deutschen Bauindustrie und der Berufsgenossenschaft abgenommen wird.

Für das Fahren von Turmdrehkränen gibt es auch in Deutschland rechtliche Grundlagen, die berücksichtigt werden müssen. Nach der Unfallverhütungsvorschrift Krane DGUV 52 ist beispielsweise die Unterweisung und Beauftragung von Kranführern vorgeschrieben und darüber hinaus festgelegt, welche Voraussetzungen ein Turmdrehkranfahrer mitbringen muss. Wann genau ein Turmdrehkranfahrer als unterwiesen gilt und wie diese Unterweisung auszusehen hat, ist im DGUV-Grundsatz 309-003 festgehalten.



Vom Büro aus seine Jahresunterweisung durchführen und so die Standards halten



Itexa-Vorstand Holger Kell (l.) überreicht Ralf Pütjer von Meyer Lift die Zertifizierung

## Einfach daheim am Rechner

Wer mit Arbeitsbühnen arbeitet, hat einmal im Jahr eine Unterweisung durchzuführen. Meyer Lift bietet als erste eine reine Online-Unterweisung an. Kran & Bühne hat sie sich angeschaut.

Der Umgang mit Maschinen bedeutet immer eine gewisse Grundgefahr – auch mit an und für sich sicheren Geräten wie Arbeitsbühnen, Gabelstaplern und Teleskopladern. Jeder Arbeitgeber ist verpflichtet, seine Mitarbeiter in die Bedienung ausreichend zu unterweisen (§12 des Arbeitsschutzgesetzes sowie DGUV-Vorschrift 1 § 4). Was in diesem Zusammenhang aber unbedingt beachtet werden muss, ist, dass jeder gewerbliche Bedienerausweis für zum Beispiel Arbeitsbühnen, Gabelstapler, Teleskopstapler oder andere Geräte, unabhängig von seiner Gültigkeit, alle zwölf Monate durch eine Jahresunterweisung aufgefrischt werden muss. Dies wiederum ist gesetzlich vorgeschrieben (ArbSchG §12Abs.1 & DGUV V A1 §4). Diese „Auffrischung“ wird erfahrungsgemäß von vielen Firmen als klassische Präsenzschiulung angeboten. Mit modernem E-Learning ist es nun möglich, diese Jahresunterweisung von der eigenen Firma aus zu machen. E-Learning ist eine digitale und interaktive Form des Lernens. Es gibt keine Unterlagen in Papierform mehr, sondern einen interaktiven Lernkurs am PC, Tablet oder Laptop. Interaktiv bedeutet, dass es sich nicht um eine Präsentation handelt, welche gelesen werden soll. Der Teilnehmer muss auf jeder Seite des Kurses durch geforderte Klicks an immer wieder verschiedenen Stellen dem Inhalt folgen, um zur nächsten Seite zu gelangen. So soll sichergestellt werden, dass alle Inhalte bewusst erlernt werden.

Einen solchen Kurs kann man nun bei Meyer Lift durchführen, das als einer der ersten solch ein System auf die Beine gestellt und diesen Kurs auch bei Itexa zertifiziert hat. Der Internationale Training und Experten Verband (Itexa) befasst sich mit der internationalen Standardisierung von Schulungen.

Wer solch einen Kurs machen will, bucht diesen auch einfach online. Nach der Bezahlung gibt es den Code für den Kurs. Der Prüfling hat zudem die Möglichkeit, die Unterweisung zu unterbrechen und später fortzuführen. Der Kurs ist mit entsprechenden Fragen bestückt, die zu 80 Prozent richtig beantwortet werden müssen, um zu bestehen. Damit man nicht

einfach immer wieder die gleichen Fragen zu beantworten hat, nutzt das System für die Prüfung einen Pool an Fragen. Zudem werden auch die Daten des Geprüften gespeichert. Damit kann der Nachweis geführt werden, dass die Person auch tatsächlich am Rechner sitzt. Und zudem weiß das System, welche Fragen zuletzt gestellt wurden und wählt neue aus.

Meyer Lift hat bei der Erstellung des ‚Fragepools‘ auf externes Wissen zurückgegriffen und hierfür die Schipper Group mit an Bord genommen. „Ein hoher Trainingsstandard soll das Trainingszentrum und den Trainer deutlich von allgemeinen Trainingsstätten unterscheiden. Um eine zugelassene Trainingsstätte zu werden, wird durch ein Audit ein hohes Level angesetzt. Es wird von Trainingsstätte und Trainer in Theorie sowie in der Praxischiulung sehr viel abverlangt“, sagt Günter Schipper.

Auch andere Firmen und Verbände sind dabei, solch ein automatisiertes E-Learning zu etablieren. Meyer Lift bietet nicht nur einzelne Kurse an: wer will, kann auch das gesamte System erwerben. **K & B**



Die Safety-Card erhält der Teilnehmer sofort nach der bestandenen Prüfung





# TROCKEN & GUT

Die 16. Platformers' Day waren ein voller Erfolg. Eindrücke von Kran & Bühne.

Hessen im September kann manchmal wenig einladend erscheinen – gerade die Provinz rund um das wohl nun branchenbekannteste Dorf des Bundeslandes: Hohenroda. Seitdem die Platformers' Days ihr Zuhause hier gefunden haben, ist die Gemeinde in der Bühnenszene ein fester Begriff geworden. Und jeder weiß, wenn er oder sie sich auf den Weg dorthin macht, kann Petrus seine Pforten öffnen – oder auch nicht. Das allerdings scheint immer mehr Menschen gleichgültig zu sein, denn die Vorzeichen waren gemischt, aber der Andrang richtig hoch. Mehr Besucher, mehr Aussteller, mehr Maschinen und ein Veranstalter, der trotz herbstlicher Temperaturen ins Schwitzen kam. Das hatte einen einfachen Grund. In diesem Jahr liefen die Platformers' Days außer Konkurrenz. In Deutschland gab es kein anderes Forum, auf dem sich so viele Hersteller aus der Arbeitsbühnenbranche finden ließen. „Hier habe ich sie alle auf einem Haufen“, meinte denn auch ein Besucher lapidar und bringt es damit auf den Punkt.

Dazu kommt das gesamte Konzept der Veranstaltung. Zum einen die Lage: mitten in Deutschland, aber dennoch abgelegen, wodurch nur die wirklich Interessierten hierherkommen. Zum anderen die Möglichkeit, die Maschinen zu fahren und nicht nur anzufassen. Manche Geräte wurden so oft bewegt, dass zwischendurch der Tank leer war. Obendrein der Rahmen: Die Hersteller brauchen sich nicht um die Bewirtung zu kümmern und können sich komplett auf das Gespräch mit dem Kunden konzentrieren, in einem Rahmen, der auch ohne ein formales Outfit auskommt. Die Krawatte darf daheimbleiben, was der Mentalität der meisten mehr entspricht. >>

Grau, grün und trotzdem bunt: die Platformers' 2017



Almac ließ seine Bibi 1090 stets eindrucksvoll fahren



Beim Aufbau legt Co-Veranstalter Reinhard Willenbrock gerne selbst mit Hand an





Kato kommt gut an in Deutschland



Volles Haus auch in der Halle



Eine Nifty und Teupens Puma auf dem Testgelände



Voll im Trend: Namen nach Regionen wie Minga Lift oder Ostsee, Nordsee, Südsee ...



Großer Andrang am Einlass



# MIT UNS SIND SIE DER ENTWICKLUNG IMMER EINEN SCHRITT VORAUSS



## INNOVATION IST IHR VORTEIL

Sie brauchen ausgezeichnete, innovative Produkte. Eine Vielseitigkeit aus Hubarbeitsbühnen und Teleskopladern für den extrem anspruchsvollen Mietmaschinenmarkt. Und, dabei sind Sie auf umfassende Betreuungs- und Servicedienstleistungen angewiesen, denn nur so können Sie Ihren Vorsprung halten und ausbauen. Mit unseren Finanzierungsangeboten, Schulungen, Ersatzteilen und Serviceleistungen sorgen wir dafür, dass Ihre Maschinen jederzeit einsatzbereit sind und garantieren Ihnen und Ihren Kunden eine maximale Wertschöpfung. Ganz gleich, ob es um leistungsstarke und zuverlässige Geräte oder uneingeschränkte Betreuungs- und Servicedienstleistungen geht, auf JLG ist Verlass!

Erfahren Sie mehr unter [www.jlg.com](http://www.jlg.com)





Ständig waren die Stände gut besucht



Wer da? Custers' neue Teleskopraupen-  
bühne Verda 12



Entspannte Miene bei PB-Chef Dieter Pawlowski

» Dieses Konzept zieht inzwischen weite Kreise, und zahlreiche Aussteller haben noch kurz vor Torschluss Standflächen angefragt. Kein Wunder also, dass in diesem Jahr wirklich kaum ein Hersteller vermisst wurde. Kein Wunder auch, dass der Andrang so groß wie nie war – mit all seinen kleinen Nebeneffekten. Schon bevor die Messe am Freitagmorgen offiziell startete, bildete sich am Eingang eine Schlange von Besuchern. Und alle warteten sehr diszipliniert auf den Einlass. Um mit dem Mehr an Besuchern besser klarzukommen, hat der Veranstalter in ein neues System investiert, das internetbasiert agiert. Denken Sie an die Abgeschlossenheit von Hohenroda. Und als die Technik streikt, handelte Oliwer Dahms kurzentschlossen und ließ all jene, die sich vor den Platformers' Days online angemeldet haben und ihren Ausdruck dabei haben, gegen Abgabe desselbigen unbürokratisch und schnell hinein.

Die nutzen denn auch all das, was sie hinter dem Einlass erwarten konnten. Die Komfortzone, sich um nichts anderes kümmern zu müssen als um die Gespräche. Belohnt wurden die Besucher auch mit einigen Neuheiten, die wirklich hier ihre Premiere feierten. Etliche LKW-Bühnen-Hersteller wie Palfinger mit seiner P 370 KS, GSR mit dem Duo B180T und B200T oder Klaas mit seinem kleineren Theo 20 brachten neue Modelle mit, die es zuvor nicht zu sehen gab. Aber auch Airo präsentierte eine neue Elektroschere, ATN zeigte seine Piaf 10E, Custers brachte eine 12-Meter Raupenbühne mit, und Oil & Steel ließ die Scorpion 2013 vom Stapel. »



Die untere Fläche gehörte den großen Maschinen



Viel los war bei Genie



» Und nicht nur aus dem deutschsprachigen Raum machten sich die Besucher auf in die Provinz. Gleichwohl der Frankfurter Flughafen im besten Fall rund 90 Minuten von Hohenroda entfernt liegt, flogen etliche hier ein und nutzten das Event. Und selbst alte Hasen, die jedes Mal mit dabei waren, bestätigen, dass sie vielen neuen Gesichtern begegnet sind. Sicherlich auch einem Generationswechsel geschuldet, der sich mehr und mehr bemerkbar macht.

Wen wundert es also, wenn die Aussteller wiederum davon berichten, dass sie nicht nur viele Gespräche geführt haben? Manche hatten tagsüber noch nicht mal die Zeit gefunden, um aufs Klo zu gehen. Auch Verkäufe wurden getätigt, und zwar viele, die nicht schon im Vorfeld eingefädelt worden waren. »



Abendstimmung über dem Hessen Hotelpark Hohenroda



Alles rosarot: entspannte Gesichter



Klaas enthüllte den Theo 20



Für Kranfans gab es den Liebherr MK88



Rammelvoll: die Fläche vor der Halle





Auch bei Nacht leuchtet das „Beyer-Blau“ kräftig



Man'Go 12 mit Hycleaner-Aufsatz zur Fassadenreinigung



Andy Access war überall anzutreffen

# ATN

## PIAF 10E

Built for Rental

- ▷ Arbeitshöhe : 9,92 m
- ▷ Seitliche Reichweite : 3,51 m
- ▷ Kein Überstand nach hinten
- ▷ LCD-Diagnosekonsole

[www.atnplatforms.com](http://www.atnplatforms.com)







Premiere für Palfingers P 370 K S

» Inzwischen haben sich neben Arbeitsbühnen auch andere Baumaschinen eingefunden. Begonnen hatte es mit Teleskopladern, hinzukamen in der Zwischenzeit auch Minikrane. Beides ist schon lange nicht mehr von der Veranstaltung wegzudenken. In diesem Jahr waren mit Kato und Liebherr Kranhersteller auf der Messe. Mehr und mehr zu entdecken sind aber auch Glashebegeräte samt ihren Vakuumsauganlagen. Zwar sprechen diese Aussteller von Zurückhaltung bei den Besuchern, das war aber bei den Minikranen und Teleskopladern seinerzeit nicht anders.

Dass es durchgehend grau und bedeckt war, dafür aber trocken, bis dann Petrus am Samstag mal für rund eine Stunde seine Schleusen öffnete, störte auch niemanden wirklich. Es war weder warm noch kalt, aber immer bewegte man sich in der Komfortzone. Kaum ließ der Regen nach, waren die Leute wieder draußen. Viele der Aussteller werden denn auch kommendes Jahr, wenn die Platformers' Days am 14. und 15. September 2018 wieder nach Hohenroda einladen, dabei sein. Der Termin steht jetzt schon im Kalender. Und sicherlich werden die Veranstalter auch weiter am Erfolg dieses Events feilen und alle Abläufe weiter beschleunigen.

K&B



Viele Vermieter informierten sich vor Ort



Geschäftig in der Halle



Snorkel feierte zwei Jahre Achern Deutschland



Auch Linde-Stapler gehören zum Aufgebot





Bei der Farbe kann der Betrachter schon mal falsch liegen



Safety Lift mit dem Leguan 190



JLGs X13J Plus



Carsten Bielefeld (m.), Nordkran, übergibt die erste JF 545 von Jekko an Frankenliftbesitzer Georg Winkelmann (l.) und Mitarbeiter Eugen Kulik (r.)



Das Modell lässt sich auch in Einzelteilen auf Transporter präsentieren



Der Gittermastraupenkran MLC650 im Maßstab 1:50.

## Detailreich

Der Manitowoc MLC650 Raupenkran hat sein Debüt auf der Conexpo gefeiert – allerdings schon 2014. Bis er auf den Markt kam, dauerte noch etwas. Das Hauptmerkmal des 650-Tonnners ist sein variabel positionierbares Gegengewicht (VPC). Das Modell im Maßstab 1:50 wurde von Towsleys produziert.

Bevor das Modell in Gänze erstrahlt, führt ein umfangreiches Handbuch Sie durch exakt 39 Schritte, um das Modell zusammenzubauen. Werkzeuge liegen mit bei. Man sollte einige Stunden einplanen, um den Kran fertigzustellen.

Die Platten der Ketten sind aus Metall – und hervorragend. Sie rollen leicht, und die Rahmen sind detailliert gegossen. In der kippbaren Krankabine sind viele Details auszumachen, und auf der Rückseite finden sich viele Schilder mit winzigen Schriftzügen darauf. Die Handläufe und Plattformen rund um das Modell sind aus Metall und wirklich toll.

Das Gegengewicht beinhaltet die *VPC-Max Superlift*-Option. Der Schiebebalken hat einen schön detaillierten Antrieb an der Vorderseite. Das gesamte Gegengewicht kommt ebenfalls mit zahlreichen Details daher. Das System funktioniert sehr gut. Und es findet sich richtig viel darauf. Auch beim Modell lässt sich das Gerät so austarieren, dass es mit oder Last bestens funktioniert.

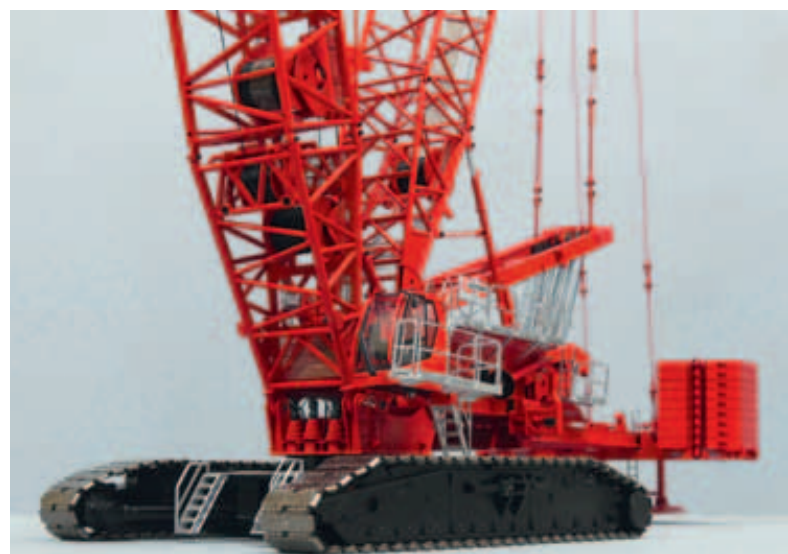
Der Gitterausleger und die Auslegerabschnitte des Krans sind schöne Gussteile mit hervorragender Geometrie. Sie sind fast alle aus Metall, und sie haben Hebeösen und Leitern. Für die Anschlüsse werden kleinen schwarze Muttern und Schrauben bereitgestellt. Drei Haken werden mitgeliefert. Der Hauptblock kommt mit einem sehr gut schwenkbaren Doppelhaken daher, obwohl er nicht modular ist.

Ein wichtiges Merkmal des Modells ist, dass es sehr flexibel in seiner Konfiguration ist. Zudem sind alle wichtigen Verbindungen verschraubt, so dass das Modell mit oder ohne Wippausleger oder Gegenausleger ausgebaut werden kann. Vollständig montiert erreicht der Kran rund zwei Meter. Das Modell wird bei Manitowoc im Webshop für 775 Euro angeboten.

Mehr zu dem Modell unter [www.cranesetc.co.uk](http://www.cranesetc.co.uk)

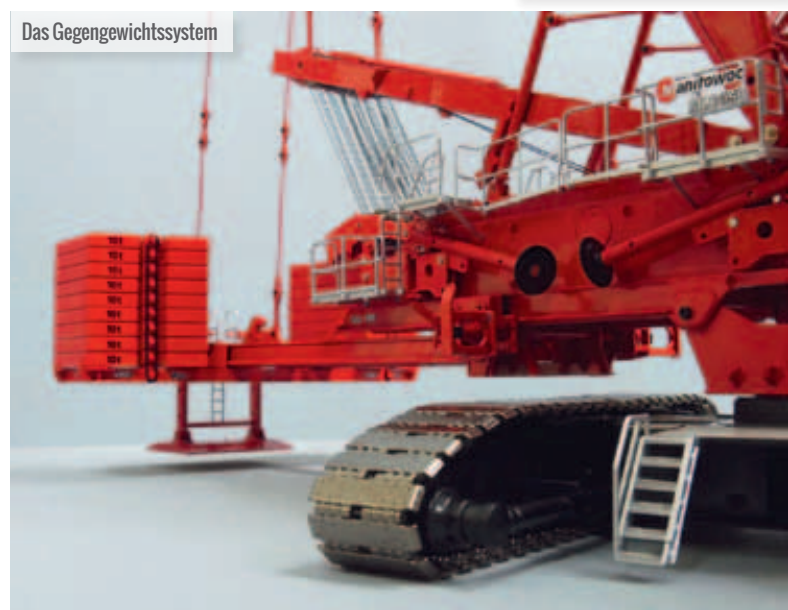


Voll aufgebaut kommt das Modell auf rund zwei Meter



Detailreich ausgestaltet

Das Gegengewichtssystem





# Roto vor Elphi

„Boom With A View“: Vor spektakulärem Hintergrund arbeitet ein Merlo Roto am Hochwasserschutz der Hansemetropole.



Michael Külper von HKL



Im Einsatz auf Hamburgs berühmtester Promenade

Neue Hochwasserschutzwand Niederhafen: Hamburgs berühmteste Promenade wird im Zuge umfangreicher Baumaßnahmen komplett erneuert, um den Hochwasserschutz der Hansestadt zu verbessern. 625 Meter ist die zwischen den Landungsbrücken in St. Pauli und der historischen Speicherstadt gelegene Flaniermeile lang. Bereits im Frühjahr 2012 begannen die Bauarbeiten am Baumwall. Ein Teil, der erste Abschnitt, wurde im Dezember 2014 fertiggestellt, und Ende dieses Jahres soll dann der zweite Abschnitt abgeschlossen sein. Um die Nacharbeiten zu unterstützen, hat die Baufirma Hochtief Infrastructure eine Teleskopmaschine beim Vermieter HKL angefordert.

Wasserdicht: Der Abbruch der alten und der Aufbau der neuen Hochwasserschutzwand erfolgt in kleinen Teilschritten, da die Stadt permanent vor Sturmfluten und Hochwasser geschützt sein muss. Als erstes wurde provisorisch eine wasserseitige Schutzanlage erstellt, dann die alte abgerissen. Nach den Gründungsarbeiten, die inzwischen abgeschlossen sind, entsteht der neue Betonüberbau mit integrierter Garage – blockweise in 20 Meter langen Abschnitten. Dabei wird die Schutzanlage zu beiden Seiten mit Naturstein aus Basalt verkleidet.

Hier kommt der Teleskopstapler zum Einsatz: Ausgestattet mit einer Seilwinde transportiert der Merlo Roto 40.18 Zement und Steine zu den Maurern und entfernt anfallenden Schutt aus dem Arbeitsbereich – insbesondere für die Materialanlieferung auf Elbseite entpuppt sich die Maschine die ideale Lösung. Dank drehbarem Oberwagen, einer Hubhöhe von 17,70 Meter und einer maximalen Tragfähigkeit von 4.000 Kilogramm kann die Maschine alle anfallenden Transportaufgaben unterstützen.

„Hochwasserschutz ist ein wichtiges Thema für alle Hafenstädte. Wir freuen uns, in Hamburg unseren Beitrag dazu leisten zu können“, sagt Michael Külper, Betriebsleiter des HKL-Centers Hamburg-Nord.

## Hintergrund

Die Hochwasserschutzanlage Niederhafen befindet sich in exponierter Lage. Auf ihr verläuft die bekannteste Hafenpromenade der Stadt Hamburg. Sie verbindet die Landungsbrücken mit der historischen Speicherstadt und der Hafen-City und bietet Ausblick auf die Elbe, den Hafen und Hamburgs neues Wahrzeichen, die Elbphilharmonie, liebevoll „Elphi“ genannt.

Die Planung für den Neubau folgt dem prämierten Gestaltungsentwurf des Architekturbüros Zaha Hadid Architects. Der Entwurf hat den zentralen Ansatz, die Promenade im übertragenen Sinn zum städtischen Umfeld und zum Wasser zu öffnen. Dazu werden versetzt entlang der Anlage sowohl zur Wasser- als auch zur Landseite hin kegelförmige Treppen und Rampen gebaut. Die Passanten auf der Straßenebene haben so sowohl Sicht auf die Flaneure auf der Promenade als auch auf die Masten und Aufbauten der Schiffe im Niederhafen. Von der Promenade selbst aus kann man den freien Blick in den Hafen, zu den Hafenfähren und den berühmten Schiffen *Cap San Diego* und *Rickmer Rickmers* genießen. <<

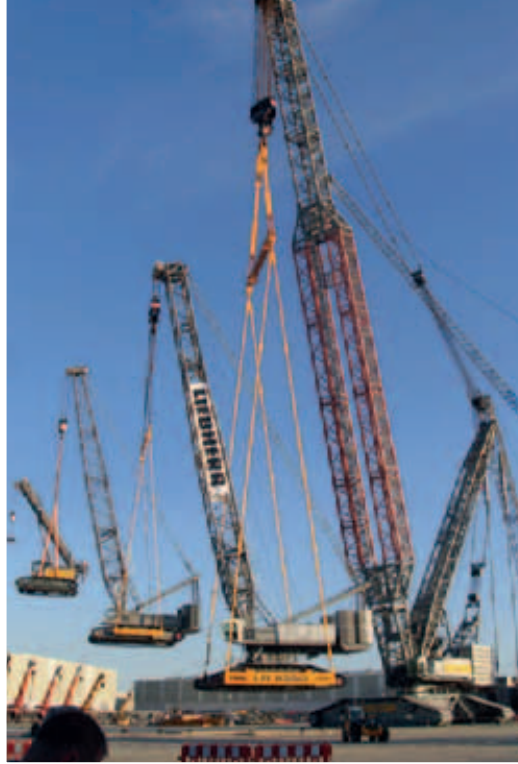


Drehbarer Oberwagen und eine Hubhöhe von 17,70 Metern

Ausgestattet mit einer Seilwinde transportiert der Merlo Roto 40.18 von HKL Material







Noch mehr...

**KRAN & BÜHNE**

...bekommen Sie auf

**facebook**

**Vertikal**  
.net





# Großauftrag

» Um die 1.250 Tonnen Stahl eines riesigen Kohlebagger an der Ostküste Australiens vom Fleck zu bewegen, mussten gleich 54 Achslinien daruntergeschmalt werden. Den Transportauftrag erhielt Tutt Bryant Heavy Lift and Shift. Der Koloss musste aus dem Lagerbereich über eine Brücke zu einem Demontageareal gebracht werden. Eingesetzt wurde

Achslinien des Cometto-Selbstfahrers vom Typ MSPE 40T, kombiniert in drei getrennten Blöcken von je 3 x 6-Achs-Modulen. „Es gab im Verlauf der Strecke einige brenzlige Steigungen und Wendungen zu überwinden, was jedoch auf sichere und effiziente Art und Weise gelang“, beschreibt Felix Marquez, Ingenieur bei Tutt Bryant, die Geländeschwierigkeiten.



↑ Indiens internationaler Flughafen in Mumbai hat eine 29-Meter-LKW-Bühne vom Typ CTE Zed 29J erhalten. Aufgebaut auf einem Tata-Chassis, bietet das Gelenkteleskop 15,5 Meter Reichweite und 230 Kilogramm Tragkraft. Der Deal kam zustande über den indischen Vertriebspartner Gemini Power Hydraulics. Die Bühne soll in erster Linie für Wartungsarbeiten eingesetzt werden.

Demag-All-Terrain-Krane, mit deren Leistungsfähigkeit wir rundum zufrieden sind. Dieser größere Demag-5-Achser lässt sich extrem einfach zwischen den Einsatzorten hin- und hertransportieren und in kürzester Zeit einsatzbereit machen.

Das dänische Kranunternehmen Thygesen hat einen weiteren Liebherr-Mobilbaukran MK 88 übernommen. Die ersten Einsätze hat der Liebherr-Mobilbaukran bereits hinter sich: Im Zuge von Gerüsteinhausungen über den Dächern von Kopenhagen hob er bis zu 800 Kilogramm schwere Teile – für den Vierachser mit 1.700 Kilogramm maximaler Traglast an der Spitze bei 45 Metern Ausladung kein Problem.



↑ Indonesiens Kokar Wika hat in den vergangenen zwölf Monaten weitere vier Potain MCT 205 Turmdrehkrane erworben, um seine Mietflotte auszubauen. Die Krane wurden alle über Multicrane Perkasa bestellt, Manitowocs Händler für Potain-Krane in Indonesien. Vor diesem Auftrag hatte Kokar Wika 20 Potain-Krane, darunter zwei weitere MCT 205.

bemerkenswerten Bauprojekten zu bauen. Zum ersten Mal kommt eine SJ63 AJ in Hongkong zum Einsatz. Das Gebäude soll kommenden Jahr eröffnet werden.



↑ Zwei Kompakt-Scheren des Typs S3970BE von Snorkel hat das britische Unternehmen Elavation seiner Flotte hinzugefügt. Die Bühnen mit Bi-Antrieb haben eine Korblast von 350 Kilogramm und eine Arbeitshöhe von 13,9 Meter. Mani Gonzalez (r.), einer der Geschäftsführer von Elavation, sagt: „Die Vielseitigkeit dieser wahren Bi-Energie-Geräte ist ein Must-Have für unsere Flotte.“



↑ Der italienische Kranvermieter Danese Autogru aus Montanara bei Mantua hat seinen Fuhrpark um einen Demag AC 220-5 ergänzt. Firmeninhaber Giancarlo Danese erklärt: „Derzeit besitzen wir einige kleinere Terex- und



↑ Skyjack hilft, Hongkongs erstes öffentliches Kinderkrankenhaus zusammen mit einigen anderen



**Bühnenhersteller**

AB Lift GmbH & Co. KG	<a href="http://www.ab-lift.com">www.ab-lift.com</a>
AIRO by Tigieffe S.r.l.	<a href="http://www.airo.com">www.airo.com</a>
Alimak Hek	<a href="http://www.alimakhek.com">www.alimakhek.com</a>
Altrex B.V.	<a href="http://www.altrex.com">www.altrex.com</a>
Beijing Jingcheng Heavy Industry Co.Ltd.	<a href="http://www.en.jchic.com">www.en.jchic.com</a>
Blumenbecker Technik GmbH	<a href="http://www.bt.blumenbecker.com">www.bt.blumenbecker.com</a>
Böcker Maschinenwerke GmbH	<a href="http://www.boecker-group.com">www.boecker-group.com</a>
Bronto	<a href="http://www.brontoskylift.com">www.brontoskylift.com</a>
C.M.C. Srl	<a href="http://www.cmclift.com">www.cmclift.com</a>
COMET	<a href="http://www.officinecomet.it/en/">www.officinecomet.it/en/</a>
DENKA-LIFT	<a href="http://www.rothlehner.de">www.rothlehner.de</a>
Dingli	<a href="http://www.chinadinli.com">www.chinadinli.com</a>
Dino Lift	<a href="http://www.dinolift.com">www.dinolift.com</a>
Easy Lift srl	<a href="http://www.easy-lift.it">www.easy-lift.it</a>
France Elevateur	<a href="http://www.france-eleveur.de">www.france-eleveur.de</a>
Genie Europe	<a href="http://www.genielift.de">www.genielift.de</a>
GSR S.p.A	<a href="http://www.gsrspa.it">www.gsrspa.it</a>
Haulotte GmbH	<a href="http://www.haulotte.de">www.haulotte.de</a>
Hinowa Italien	<a href="http://www.hinowa.com">www.hinowa.com</a>
Holland Lift	<a href="http://www.hollandlift.com">www.hollandlift.com</a>
Isoli	<a href="http://www.isoli.com">www.isoli.com</a>
Klaas	<a href="http://www.klaas.com">www.klaas.com</a>
Leguan Lifts Oy	<a href="http://www.leguanlifts.com">www.leguanlifts.com</a>
Manitou	<a href="http://www.manitou.com">www.manitou.com</a>
Mantall	<a href="http://www.mantall.com">www.mantall.com</a>
Matilsa	<a href="http://www.matilsa.es">www.matilsa.es</a>
Niftylift	<a href="http://www.niftylift.com/de">www.niftylift.com/de</a>
OIL&STEEI	<a href="http://www.oilsteel.com">www.oilsteel.com</a>
OMMELIFT	<a href="http://www.ommelift.com">www.ommelift.com</a>
Palfinger Platforms	<a href="http://www.palfinger-platforms.com">www.palfinger-platforms.com</a>
Palazzani Industrie S.p.A.	<a href="http://www.palazzani.it">www.palazzani.it</a>
PB Lifttechnik GmbH	<a href="http://www.pbgmbh.de">www.pbgmbh.de</a>
RUTHMANN GmbH & Co. KG	<a href="http://www.ruthmann.de">www.ruthmann.de</a>
Skyjack	<a href="http://www.Skyjack.com">www.Skyjack.com</a>
TCA LIFT A/S - FALCON SPIDER	<a href="http://www.tcalift.com">www.tcalift.com</a>
TEUPEN Maschinenbau GmbH	<a href="http://www.teupen.com">www.teupen.com</a>

**Neu- und Gebraucht Bühnen**

Access Business	<a href="http://www.accessbusiness.nl">www.accessbusiness.nl</a>
AFI-Resales	<a href="http://www.afi-platforms.co.uk/afimachinesaleslist.asp">www.afi-platforms.co.uk/afimachinesaleslist.asp</a>
Ahern Deutschland	<a href="http://www.aherndeutschland.de">www.aherndeutschland.de</a>
Bauscher Miet & Vertriebs GmbH & Co. KG	<a href="http://www.bauscher-neustadt.com">www.bauscher-neustadt.com</a>
Collé Rental & Sales	<a href="http://www.colle.eu">www.colle.eu</a>
Dorn Lift GmbH	<a href="http://www.dornlift.com">www.dornlift.com</a>
Flesch Arbeitsbühnen GmbH & Co.KG	<a href="http://www.flesch-arbeitsbuehnen.de">www.flesch-arbeitsbuehnen.de</a>
Galizia S.n.c	<a href="http://www.galiziagru.com">www.galiziagru.com</a>
Haulotte GmbH	<a href="http://www.haulotte.de">www.haulotte.de</a>
Hematec Arbeitsbühnen	<a href="http://www.hematec-online.de">www.hematec-online.de</a>
Hinowa Deutschland	<a href="http://www.hinowa.de">www.hinowa.de</a>
Holland Lift	<a href="http://www.hollandlift.com">www.hollandlift.com</a>
JLG Deutschland GmbH	<a href="http://www.jlg-deutschland.de">www.jlg-deutschland.de</a>
Kunze	<a href="http://www.kunze-buehnen.com">www.kunze-buehnen.com</a>
Lifterz	<a href="http://www.lifterz.co.uk">www.lifterz.co.uk</a>
Maltech Arbeitsbühnen	<a href="http://www.maltech.com">www.maltech.com</a>

Matilsa Deutschland	<a href="http://www.hebetechnik-wendel.de">www.hebetechnik-wendel.de</a>
OMMELIFT	<a href="http://www.ommelift.de">www.ommelift.de</a>
Rothlehner Arbeitsbühnen	<a href="http://www.rothlehner.de">www.rothlehner.de</a>
RUTHMANN GmbH & Co. KG	<a href="http://www.ruthmann.de">www.ruthmann.de</a>
SkyAccess AG	<a href="http://www.skyaccess.ch">www.skyaccess.ch</a>
Skyworker Trade AG	<a href="http://www.skyworkertrade.ch">www.skyworkertrade.ch</a>
Take Over Platforms bv	<a href="http://www.takeoverplatforms.com/en/index.html">www.takeoverplatforms.com/en/index.html</a>
UP - AG	<a href="http://www.upag.ch">www.upag.ch</a>
W.Schnitger GmbH	<a href="http://www.w-schnitger.de">www.w-schnitger.de</a>

**Bühnenvermietung**

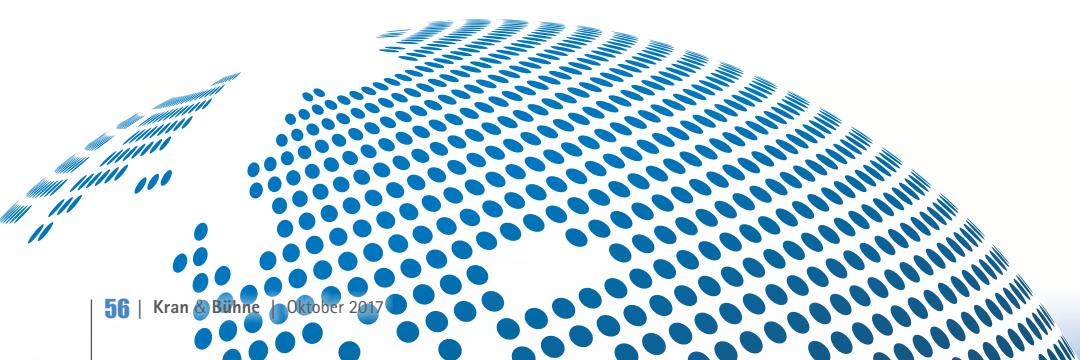
Arbeitsbühnen bundesweit	<a href="http://www.partnerlift.com">www.partnerlift.com</a>
Bauscher Miet & Vertriebs GmbH & Co. KG	<a href="http://www.bauscher-neustadt.com">www.bauscher-neustadt.com</a>
Butsch&Meier GmbH	<a href="http://www.butsch-meier.de">www.butsch-meier.de</a>
Collé Rental & Sales	<a href="http://www.colle.eu">www.colle.eu</a>
Dorn Lift GmbH	<a href="http://www.dornlift.com">www.dornlift.com</a>
Drammen Lifttutleie AS	<a href="http://www.drammenlift.no">www.drammenlift.no</a>
Arbeitsbühnenverleih Drumann	
Fahrzeugaufbau Drumann GmbH	<a href="http://www.arbeitsbuehnen-drumann.de">www.arbeitsbuehnen-drumann.de</a>
Felbermayr Transport- und Hebetechnik	<a href="http://www.felbermayr.cc">www.felbermayr.cc</a>
Gardemann Arbeitsbühnen GmbH	<a href="http://www.gardemann.de">www.gardemann.de</a>
HMT AG	<a href="http://www.hmtag.ch">www.hmtag.ch</a>
Kunze Vermietung und Service GmbH	<a href="http://www.kunze-buehnen.com">www.kunze-buehnen.com</a>
Maltech Arbeitsbühnen	<a href="http://www.maltech.com">www.maltech.com</a>
SCHMID Hebebühnenverleih GmbH	<a href="http://www.schmid-hv.de">www.schmid-hv.de</a>
Schmidt GmbH & Co.	
Hubarbeitsbühnenvermietung KG	<a href="http://www.schmidt-info.de">www.schmidt-info.de</a>
Stirnemann AG	<a href="http://www.stirnemann.ch">www.stirnemann.ch</a>
UP - AG	<a href="http://www.upag.ch">www.upag.ch</a>
Wagert	<a href="http://www.wagert.com">www.wagert.com</a>
WS-Skyworker AG	<a href="http://www.ws-skyworker.ch">www.ws-skyworker.ch</a>

**Bühnenvermietung von Spezial- und Nischengeräten**

Special Equipment	<a href="http://www.special-equipment.eu">www.special-equipment.eu</a>
-------------------	--

**Kranhersteller**

BBL Cranes GmbH	<a href="http://www.bbl-baumaschinen.de">www.bbl-baumaschinen.de</a>
Böcker Maschinenwerke GmbH	<a href="http://www.boecker-group.com">www.boecker-group.com</a>
Conmac/Maeda	<a href="http://www.minikrane.de">www.minikrane.de</a>
Effer	<a href="http://www.effer.it">www.effer.it</a>
Galizia S.n.c	<a href="http://www.galiziagru.com">www.galiziagru.com</a>
Hoeflon Compact Cranes	<a href="http://www.hoeflon.com">www.hoeflon.com</a>
JMG Cranes	<a href="http://www.jmgcranes.com">www.jmgcranes.com</a>
Klaas	<a href="http://www.klaas.com">www.klaas.com</a>
Kobelco	<a href="http://www.kobelcocm-global.com">www.kobelcocm-global.com</a>
Liebherr	<a href="http://www.liebherr.com">www.liebherr.com</a>
Manitowoc	<a href="http://www.manitowoccranes.com">www.manitowoccranes.com</a>
Ormig	<a href="http://www.imagine.com/ormig">www.imagine.com/ormig</a>
Palfinger	<a href="http://www.palfinger.de">www.palfinger.de</a>
Raimondi Cranes	<a href="http://www.raimondi.co">www.raimondi.co</a>
R&B Minikrane	<a href="http://www.rb-minikrane.de">www.rb-minikrane.de</a>
Tadano Faun	<a href="http://www.tadanofaun.de">www.tadanofaun.de</a>
Terex Demag GmbH	<a href="http://www.terexcranes.com">www.terexcranes.com</a>
Unic Minikrane	<a href="http://www.minikran.de">www.minikran.de</a>





**Factoring**KLB LEASING GmbH [www.klb-factoring.de](http://www.klb-factoring.de)**Neu- und Gebrauchtcrane**IMC International Mobile Cranes GmbH [www.imc-cranes.com](http://www.imc-cranes.com)Klaas [www.klaas.com](http://www.klaas.com)London Tower Cranes [www.londontowercranes.co.uk](http://www.londontowercranes.co.uk)M. Stemick [www.stemick-krane.de](http://www.stemick-krane.de)Mini & Mobile Cranes Körner GmbH [www.unic-mobilecranes.de](http://www.unic-mobilecranes.de)**Kranvermietung**Felbermayr Transport- und Hebeteknik [www.felbermayr.cc](http://www.felbermayr.cc)Klaas [www.klaas.com](http://www.klaas.com)London Tower Cranes [www.londontowercranes.co.uk](http://www.londontowercranes.co.uk)Scholpp [www.scholpp.de](http://www.scholpp.de)Stirnemann AG [www.stirnemann.ch](http://www.stirnemann.ch)**Kranvermietung Minikrane**Butsch&Meier GmbH [www.butsch-meier.de](http://www.butsch-meier.de)Nellos AG [www.nellos.ch](http://www.nellos.ch)**Mobilcrane- und Arbeitsbühnenreparaturen**W.Schnitger GmbH [www.w-schnitger.de](http://www.w-schnitger.de)**Ersatzteile und Kundendienst**Banner GmbH [www.bannerbatterien.com](http://www.bannerbatterien.com)Davis Access Platforms [www.davisaccessplatforms.com](http://www.davisaccessplatforms.com)Euro Lift System AG [www.euroliftsystem.com](http://www.euroliftsystem.com)IPS Independent Parts & Service [www.independent-parts-service.com](http://www.independent-parts-service.com)IPS UK [www.ipspartsonline.com](http://www.ipspartsonline.com)Lift-Manager [www.Lift-Manager.de](http://www.Lift-Manager.de)PIRTEK 24h-HydraulikService [www.pirtek.de](http://www.pirtek.de)RUTHMANN GmbH & Co. KG [www.ruthmann.de](http://www.ruthmann.de)SPS Schmidt Parts Supply [www.sps-bhv.de](http://www.sps-bhv.de)TVH - Group Thermote & Vanhalst [www.tvh.be](http://www.tvh.be)**Finanz- und Versicherungswesen**Gossler, Gobert & Wolters [www.ggw-arbeitsbuehnen.de](http://www.ggw-arbeitsbuehnen.de)Mornweg Versicherungsmakler GmbH [www.Mornweg.info](http://www.Mornweg.info)N.K. FINANCE Versicherungsmakler e.K. [www.kranversicherungen.de](http://www.kranversicherungen.de)**Software**Haubold [www.haubold-afd.de](http://www.haubold-afd.de)inspHire Ltd [www.inspHire.com](http://www.inspHire.com)Logis GmbH [www.logisgmbh.de](http://www.logisgmbh.de)Matusch GmbH [www.matusch.de](http://www.matusch.de)MCS [www.mcssolutions.com](http://www.mcssolutions.com)opta data hard- & software GmbH [www.eva3work.de](http://www.eva3work.de)**Black-Box Systems**Elecdata GmbH [www.elecdata.de](http://www.elecdata.de)ingedis GmbH [www.LiftLog.de](http://www.LiftLog.de)Rösler Software-Technik GmbH [www.minidat.de](http://www.minidat.de)Trackunit GmbH [www.trackunit.de](http://www.trackunit.de)**Sonstige Liftsysteme**Krah [www.lift-systems.de](http://www.lift-systems.de)Lift Systems [www.lift-systems.com](http://www.lift-systems.com)**Steuerungssysteme**3B6 GmbH [www.3b6.de](http://www.3b6.de)MOBA Mobile Automation AG [www.moba.de](http://www.moba.de)**Arbeitssicherheit / Arbeitsmedizin**IPAF [www.ipaf.org](http://www.ipaf.org)

VDBUM Verband der

Baumaschinen-Ingenieure und -Meister e.V. [www.vdbum.de](http://www.vdbum.de)**Gutachter / Sachverständige**Gutachter-Team-Nord [www.Gutachter-Team-Nord.de](http://www.Gutachter-Team-Nord.de)**Kran- und Ausleger Reparaturen**Rusch Kraantechnik b.v. [www.cranerepair.com](http://www.cranerepair.com)**Transportfahrzeuge**ARNOLD SCHWERLAST GmbH & Co.KG [www.arnold-schwerlast.de](http://www.arnold-schwerlast.de)BEKO Trucks GmbH [www.beko-trucks.com](http://www.beko-trucks.com)Transportunternehmen Klaus Rundt GmbH [www.klaus-rundt.de](http://www.klaus-rundt.de)**Leasing**KLB LEASING GmbH [www.klb-leasing.de](http://www.klb-leasing.de)**Metallumformtechnik**Ferro Umformtechnik GmbH & Co. KG [www.ferro-umformtechnik.de](http://www.ferro-umformtechnik.de)**Teleskoplader neu und gebraucht**Ahern Deutschland [www.aherndeutschland.de](http://www.aherndeutschland.de)Bauscher Miet & Vertriebs GmbH & Co. KG [www.bauscher-neustadt.com](http://www.bauscher-neustadt.com)Collé Rental & Sales [www.colle.eu](http://www.colle.eu)Riwal [www.riwal.com/used](http://www.riwal.com/used)**Seilwinden/Hebezeuge**ROTZLER Deutschland GmbH + Co. KG. [www.rotzler.de](http://www.rotzler.de)**Baggermatrizen**Welex [www.welex.nl](http://www.welex.nl)**Abstützplatten**Nolim [www.nolim.nl](http://www.nolim.nl)**Jobbörse**12hoist4u [www.12hoist4u.com](http://www.12hoist4u.com)**Baufzüge**GEDA-Dechentreiter GmbH & Co. KG [www.geda.de](http://www.geda.de)Klaas [www.klaas.com](http://www.klaas.com)**Raupenkrane/SPMT/Spezial Lift & Transport Equipment**Wagenborg Nedlift B.V., NL [www.wagenborg.com](http://www.wagenborg.com)Wagenborg GmbH, D [www.wagenborg.de](http://www.wagenborg.de)

# Fehlt Ihr Unternehmen???

Der Eintrag in unserem Online Adressbuch mit **direktem Link** zu Ihrer Website und einer **Auflistung** in der Kran & Bühne kostet Sie nur 280,- Euro für ein ganzes Jahr. Und der schnellste Weg zu Ihrem Eintrag führt Sie über:

Karlheinz Kopp | Tel.: +49 (0) 761 897866 0 | Email: [info@vertikal.net](mailto:info@vertikal.net)



## Solar überwacht

Die neue wartungsfreie und energiesparende Mobilfunk-Solkamera Pro3-S von Luis Energy ermöglicht die zuverlässige Überwachung von Gebäuden, Baustellen und ähnlichen Großflächen. Die komplett solarbetriebene Kamera arbeitet durch das Mobilfunkmodul unabhängig von klassischen Internetverbindungen – und auch vom Stromnetz. Durch HD-Videotechnik und einer Auflösung von 1.920 x 1.080 Pixeln werden auch kleinste Details sichtbar – sowohl

am Tag als auch bei Nacht. Sechs integrierte LEDs leuchten laut Anbieter bis zu 150 Meter weit. Arbeitet von -30 bis zu +60 Grad. Ein Lithium-Polymer-Akku mit einer Kapazität von 20.800 mAh speichert überschüssigen Strom – für dunkle Wintertage. Über Mobilfunk sendet die Pro3-S anschließend Bilder, Videos und den Livestream an vorab definierte Orte. Preis: 2.490 Euro (inkl. MwSt.).



## Zentral geschmiert

Eine komfortable Zentralschmierung für Kugelenkkränze verspricht SAF-Holland. Der neue Zentralschmierverteiler „Centro Lube“ ist direkt am Kugelenkkranz des Trailers angebracht und versorgt alle Schmierpunkte über nur einen Zugang mit Schmiermittel, was den Wartungsaufwand bei Trailern verringert. Centro Lube lässt sich mit wenigen Handgriffen nachrüsten

und einfach an das automatische Schmiersystem des Fahrzeugs anschließen. Läuft wie geschmiert: Speziell für den neuen Zentralschmierverteiler hat die Firma zudem das Hochleistungsfett „SAF Li Lube Expert“ auf den Markt gebracht. Dieses bietet ideale Schmierfestigkeit, sehr hohe Viskosität und ein gutes Haftungsvermögen, so der Hersteller.

## Tablet für die Baustelle

Ein Tablet für widrigste Bedingungen hat Caterpillar vorgestellt: das T20. Es läuft unter dem Betriebssystem Windows 10 und ist dank LTE-Unterstützung auch mobil immer einsatzbereit. Das robuste Ding kann so ziemlich alles ab: 30 Minuten im seichten Wasser?

Staub oder Feuchtigkeit? Sand, Vibrationen oder Salznebel? Sturz aus 1,80 Meter? Machen dem IP67- und MILSPEC 810G-zertifizierten T20 alle nichts aus. Das Caterpillar T20 kommt zum Preis von 649 Euro (inkl. MwSt.) auf den Markt.



## Alles zur PSA

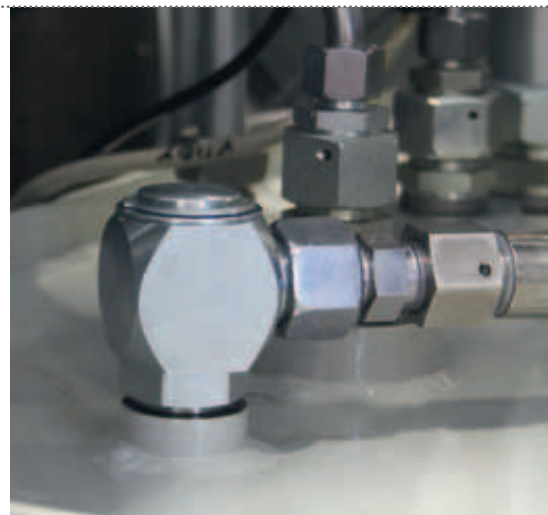
Hand aufs Herz: Wer kennt die „Verordnung (EU) 2016/425 des Europäischen Parlaments und des Rates vom 9. März 2016 über Persönliche Schutzausrüstungen“? Sollte dies etwa nicht der Fall sein...? Unser Tipp: Das Fachbuch „Praxis PSA“ ist in der neuen Ausgabe 2017 erschienen. Der Autor, Prof. h.c. Dipl.-Ing. Karl-Heinz Noetel,

stellt den Stand des gesetzeskonformen Arbeitsschutzes laufend aktualisiert bereit: alle Gesetze, Normen und Richtlinien auf einen Blick. Zum einen in Buchform (für 28,90 Euro), zum anderen auf [www.praxis-psa.de](http://www.praxis-psa.de). Noetel ist studierter Bauingenieur mit jahrzehntelanger BG-Erfahrung und Leiter des Fachbereichs PSA der DGUV.

## Bewegung in die Hydraulik

Stauff erweitert sein Verschraubungsprogramm um Einschraub-Winkel-Drehverschraubungen. Diese Verbindungselemente mit einer zusätzlichen Drehachse im Anschluss bringen kontinuierliche Bewegungsfreiheit in die Hydraulikleitung – zum Beispiel an den beweglichen Anbauten von Baumaschinen oder den Knickgelenken von Radladern – und steigern laut Hersteller so die Leckagesicherheit des

Hydrauliksystems. Die Drehverschraubungen „FI-DGWESV“ erlauben den Ausgleich von regel- oder unregelmäßigen Dreh-, Schwenk-, und Pendelbewegungen zwischen Leitung und Maschinenteil im laufenden Betrieb. Außerdem verhindern sie das Auftreten von Torsion und zu engen Biegeradien an bewegten Schlauchleitungen. Konzipiert sind die Drehverschraubungen für Betriebsdrücke bis 400 bar.





## Inserieren Sie hier!

Inserieren Sie in der Rubrik Marktplatz von **Kran & Bühne** und erreichen Sie damit Käufer und Benutzer von Kranen und Arbeitsbühnen und verwandten Dienstleistungen in Deutschland, Österreich, Belgien und der Schweiz.



**Kleinanzeigenverkauf**  
Karlheinz Kopp  
Tel: (0761) 89 78 66-0  
Fax: (0761) 88 66 814  
E-mail: info@vertikal.net



**Werbematerial + Kopien**  
von Inseraten bitte an:  
**Vertikal Verlag**  
Sundgaullee 15 (1. OG)  
D-79114 Freiburg  
Email: info@vertikal.net



**KRAN&BÜHNE**

Abstützplatten - Halterungen - Dachschutzgitter  
LED- Leuchten - Staukästen - Zubehör

fahrzeugtechnik-shop.de

**Werbung Wirkt!**



Ihr Anzeigenberater **Karlheinz Kopp** steht Ihnen gerne zur Verfügung.

**KRAN&BÜHNE** Rufen Sie an:  
(07 61) 89 78 66 15

**M. Sternick GmbH**  
Kran- u. Baumaschinenhandel

**CRANES FOR SALE**



### AT-KRANE

Hersteller / Typ	Baujahr	Antrieb	Ausleger / Spitze
20 t Gottwald AMK 31-21	1984	4x4x4	20,50m
30 t Faun ATF 30-2 L	2001	4x4x4	28,50m + 12,20m
35 t Liebherr LTM 1030-2.1	2005	4x4x4	30,00m + 15,00m
35 t Liebherr LTM 1030-2.1	2006	4x4x4	30,00m + 15,00m
35 t Grove GMK 2035	2004	4x4x4	29,00m
45 t Faun ATF 45-3	2006	6x6x6	34,00m + 15,20m
50 t Grove GMK 3050	1999	6x6x6	38,10m + 15,00m
50 t Grove GMK 3050	2004	6x6x6	38,10m + 15,00m
50 t Terex-Demag AC 50-1	2007	6x6x6	40,00m + 17,60m
55 t Grove GMK 3055	2006	6x6x6	43,00m
55 t Liebherr LTM 1055-3.1	2006	6x6x6	40,00m + 16,00m + Runner
60 t Faun ATF 60-3	2004	6x6x6	40,20m + 16,00m
80 t Terex-Demag AC 80-2	2004	8x8x8	50,00m + 17,60m
80 t Terex-Demag AC 80-2	2003	8x6x6	50,00m + 17,60m + Runner
80 t Liebherr LTM 1080/1	1999	8x8x8	48,00m + 19,00m
90 t Liebherr LTM 1090/2	2002	8x8x8	52,00m + 19,00m
100 t Grove GMK 5100	2001	10x8x10	51,00m + 26,00m
100 t Liebherr LTM 1100/2	2001	10x8x8	52,00m + 19,00m
120 t Grove AT 9120 E	1995	10x8x8	48,00m + 17,70m
120 t Terex-Demag AC 120-1	2009	10x6x8	60,00m + 17,60m
140 t Terex-Demag AC 140	2005	10x8x8	60,00m + 17,60m
140 t Terex-Demag AC 140	2006	10x8x8	60,00m + 17,60m
160 t Tadano Faun ATF 160G-5	2005	10x8x8	60,00m + 13,20m
200 t Terex-Demag AC 200-1	2004	10x8x8	60,00m + 33,00m
200 t Terex-Demag AC 200-1	2004	10x8x8	60,00m + 33,00m

### RT-TELESCOP-MOBILKRAN

Hersteller / Typ	Baujahr	Antrieb	Ausleger / Spitze
25 t Kato KR 250	1998	4x4x4	26,70m + 7,00m
80 t Grove RT 890 E	2008	4x4x4	43,00m

### INDUSTRIEKRAN

Hersteller / Typ	Baujahr	Antrieb	Ausleger / Spitze
14 t Demag V 73	1987	4x2x2	13,10mm

M. Sternick GmbH  
Kran- u. Baumaschinenhandel  
Import - Export  
D-45721 Haltern / Germany

Tel.: +49-2364 - 108203  
Fax: +49-2364 - 15546  
Mobile: +49-172-2332923  
e-Mail: info@sternick-krane.de  
Internet: http://www.sternick-krane.de

» www.Vertikal.net / Vermieter

Stellen  
& markt

**KRAN&BÜHNE**





Ihr zuverlässiger Partner rund um  
Maschinenbewertung

## Überzeugen Sie sich ... ... von den LECTURA Bewertungs-Produkten



Baumaschinen  
Landmaschinen  
Flurförderzeuge  
Krane & Bühnen  
u.v.m.

[www.lectura.de](http://www.lectura.de)

LECTURA GMBH – Verlag + Marketing Service | Ritter-von-Schuh-Platz 3 | D-90459 Nürnberg  
Tel: +49-(0)-911-430899-0 | [info@lectura.de](mailto:info@lectura.de) | [www.lectura.de](http://www.lectura.de)



Seit über 10 Jahren Ihr qualifizierter Partner für Handel  
und **Langzeitvermietung**

**Sie suchen Mobilkrane im Bereich 30 - 200 t??**



Ihr Anspruch ist unsere Motivation.

**Fordern Sie uns!**

Kontakt:

+49 (0) 4421 - 807907

+49 (0) 173 - 2419553

[info@cfi-whv.com](mailto:info@cfi-whv.com)

[www.cfi-whv.com](http://www.cfi-whv.com)

# GOING UP IN THE WORLD

**A history of Simon Engineering, the  
development of the powered access  
industry and a lifetime as an engineer,  
by Denis Ashworth**

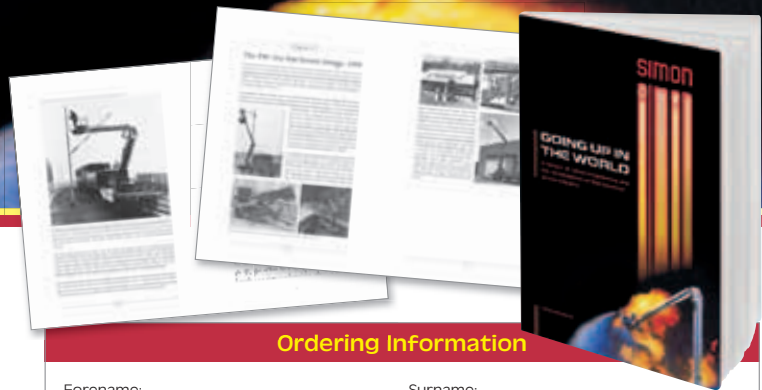
Ashworth was a keen engineer and from an early age found himself in at the very start of the modern powered access industry.

His book is an unusual combination of autobiography and history of Simon Engineering Dudley, a pioneer of the powered access industry and at one time, the world's largest manufacturer of aerial lifts.

The coffee table sized book, is highly readable and includes around 150 photographs and drawings from the very beginning of the industry. It is a 'must read' for anyone who is interested in powered access, the hydraulic equipment industry or in comparing modern day engineering challenges with those of an entirely different era.

The book is available direct from the publishers at £19.50, plus £4.50 postage and packing.

- Continental Europe €23 plus €6.50 postage & packing
- Rest of world \$31 plus \$10 shipping



### Ordering Information

Forename: \_\_\_\_\_ Surname: \_\_\_\_\_

Address: \_\_\_\_\_

Post Code: \_\_\_\_\_

Email: \_\_\_\_\_ Telephone: \_\_\_\_\_

**Please make all cheques payable to 'The Vertikal Press Ltd'**

I enclose a cheque for £24 (£19.50 + £4.50 p&p)

I enclose a cheque for €29.50 (€23 + €6.50 p&p)

I enclose a cheque for \$41 (\$31 + \$10 p&p)

Please invoice me: \_\_\_\_\_

Please debit my card:

Card No: \_\_\_\_\_ Issue No: \_\_\_\_\_

Issue Date: \_\_\_\_\_ Expiry Date: \_\_\_\_\_ 3 Digit Security Code: \_\_\_\_\_

Signature: \_\_\_\_\_ Date: \_\_\_\_\_

Please send completed order form to: The Vertikal Press, Box 6998 Brackley, NN13 5WY, UK.  
Alternatively, fax it through on +44(0)1295 768223 or scan & email [info@vertikal.net](mailto:info@vertikal.net)



## MIETSTATION FÜR BAUMASCHINEN | ARBEITSBÜHNEN | STAPLER

im Brandenburg Park  
Genshagen | Berlin  
ab sofort langfristig zu vermieten.

Grundstücksgröße 4371 qm, Hallenkomplex 45,50x20,43 m, mit innenliegenden Büro- und Sozialräumen ca. 125 qm, Waschplatz 70 qm, umzäunt und befestigt, Bj 1996, renoviert, Kaltmiete 6000,- Euro zzgl. MwSt.

Anfragen an  
[j.metzner@partnerlift.com](mailto:j.metzner@partnerlift.com)



Attraktive Gebrauchtfahrzeuge bei Weiland Hebetchnik:  
z. B. Verkauf von div. LKW-Arbeitsbühnen  
und Gelenkteleskop-Arbeitsbühne 40m

LKW-Steiger mit 44m Arbeitshöhe und 600 kg Korblast



Gelenkteleskop: 40m Arbeitshöhe und 450 kg Korblast



Haben Sie Interesse? Weitere Infos und technische Daten auf:  
[www.weiland-gruppe.eu/gebrauchtfahrzeuge](http://www.weiland-gruppe.eu/gebrauchtfahrzeuge)

Weiland Hebetchnik GmbH · Edisonstraße 19 · D-68623 Lampertheim  
Germany · Telefon +49 (0) 62 06 / 94 49 – 69 · Fax -77  
E-mail: [bs@weiland-gruppe.eu](mailto:bs@weiland-gruppe.eu) · [www.weiland-gruppe.eu](http://www.weiland-gruppe.eu)

Mini & Mobile Cranes Körner GmbH  
BAUMO Kranservice GmbH & Co. KG



**KATO**  
MOBILKRAN

**UNIC**  
MINIKRAN



Verkauf | Service | Vermietung

- UNIC-Minikrane (1-10 t)
- KATO-Citykrane (13-20t)
- KATO-RT Krane (35t)
- Gebrauchte Mobilkrane (30-500t)

Aktuelle Angebote und Informationen finden Sie auf  
unseren Webseiten oder wählen Sie unsere Hotline:

+ 49 (0) 203 - 713 68 76-0

[www.used-cranes.de](http://www.used-cranes.de) | [www.baumo.de](http://www.baumo.de) | [www.minikran.de](http://www.minikran.de)

**LONDON TOWER CRANES**



**ALL CRANES AVAILABLE**

Luffing & Saddle Jibs

JOST CRANES  
AUTHORIZED  
DEALER

Jost

Saez

SAEZ

Yongmao

YONGMAO

Comedil

TIREX | COMEDIL

Worldwide Sales

Nationwide Hire

Spare Parts Supply

Maintenance & Technical Support

4 Elstree Way, Borehamwood, Hertfordshire, WD6 1RN

Tel: 020 8327 4060 · Fax: 020 8236 9391

[sales@londontowercranes.co.uk](mailto:sales@londontowercranes.co.uk)

Web: [www.londontowercranes.co.uk](http://www.londontowercranes.co.uk)



# HOHE QUALITÄT

BREITES SORTIMENT  
STARKER SERVICE



Mit über 94 000 Referenzen auf Lager und 1 155 000 bekannten Referenzen werden Sie bei uns für Ihre Hubarbeitsbühne qualitative Ersatzteile wie z. B. Joysticks, Leiterplatten, Schalter, Ladegeräte, nichtkreibende Reifen ... finden.

Unsere spezialisierten Gesprächspartner helfen Ihnen gerne weiter, damit Sie Ihre Bestellung am nächsten Tag erhalten.





**MULTITEL TILA**

Werksvertragspartner seit 1973  
Verkauf gebrauchter **MULTITEL** Bühnen  
Reparatur, Service, Ersatzteile, UVV  
Multitel - Tila GmbH, Ringbahnstraße 126, 12103 Berlin,  
www.multitel-tila.de, e-mail: info@multitel-tila.de, Tel.: 030-683 00 00

www. **Rothlehner** .de

**Arbeitsbühnen**

Vertrieb verschiedener Marken in D, A, CZ, PL, SK  
DENKA-LIFT Eigenmarke weltweit  
Telefon +49 8724 9601-0 info@rothlehner.de

DENKA-LIFT

www. **Lift-Manager** .de

**Arbeitsbühnen-Service**

Bundesweites Werkstatt- und Servicenetzwerk  
Massing +49 8724 9601-20 info@lift-manager.de  
Jänkendorf +49 3588 2546-0

**BEKO-TRUCKS.com**



**Werbung wirkt!**




Ihr Anzeigenberater  
**Karlheinz Kopp**  
steht Ihnen gerne  
zur Verfügung.

Rufen Sie an:  
**(07 61) 89 78 66 15**

**KRAN & BÜHNE**

**MIT UNS  
EINFACH  
HÖHER  
HINAUS.**



**LANZ**  
KRAN - BÜHNEN - LKW  
VERMIETUNG  
www.r-lanz.de

## Gabelstapler




Vertragshändler von

**DOOSAN**

## Unser Programm

Anhänger-Arbeitsbühnen  
„Gelenk-Teleskop“  
von 12m - 17m Arbeitshöhe

 Gelenk-Teleskop-  
Arbeitsbühnen  
von 13m - 21m Arbeitshöhe  
mit & ohne Abstützung

Gabelstapler  
Elektro von 1,25t - 5,0t Tragkraft  
Diesel von 1,5t - 25,0t Tragkraft  
Gas von 1,0t - 7,0t Tragkraft

Lagertechnik  
Schubmaststapler - Kommissionierer  
Nieder-/Hochhubwagen

Gerne erstellen wir Ihnen  
ein passendes Angebot

## Arbeitsbühnen



Vertragshändler von

**MATILSA**

## Hebetechnik Wendel GmbH

64560 Riedstadt - Bergfeldstr. 55-59 - Tel. 06158-747712

www.hebetechnik-wendel.de Email: info@hebetechnik-wendel.de





# Height for Hire

we are the access specialists

## +2000 NEUE UND GEBRAUCHTE ARBEITSBÜHNEN VERFÜGBAR



### BRONTO SKYLIFT S46 XDT

ARBEITSHÖHE : 46M  
MAX. SEITLICHE REICHWEITE : 25.7M  
FAHRZEUG : SCANIA P380 CB - 6 X 4  
KM-STAND : 150,000 KM  
ARBEITSSTUNDEN : 5200  
LINKSGELENKT

2006

€169000



### BRONTO SKYLIFT S50 MDT

ARBEITSHÖHE : 50M  
MAX. SEITLICHE REICHWEITE : 30.7M  
FAHRZEUG : VOLVO FM 9 - 6 X 6  
KM-STAND : 170,000 KM  
ARBEITSSTUNDEN : 9200  
RECHTSGELENKT

2004

€199000



### BRONTO SKYLIFT S46 XDT

ARBEITSHÖHE : 46M  
MAX. SEITLICHE REICHWEITE : 25.7M  
FAHRZEUG : VOLVO FLH 240 - 4 X 2  
KM-STAND : 98,000 KM  
ARBEITSSTUNDEN : 4000  
RECHTSGELENKT

2009

€Preis auf Anfrage



### BRONTO SKYLIFT S50 MDT

ARBEITSHÖHE : 50M  
MAX. SEITLICHE REICHWEITE : 30.7M  
FAHRZEUG : VOLVO FM 370 - 6 X 2  
KM-STAND : 66,500 KM  
ARBEITSSTUNDEN : 2400  
LINKSGELENKT

2013

€Preis auf Anfrage

Alle Preise in Euro

DEMNÄCHST IM ANGEBOT

## BRONTO 70M UND 90M DEMNÄCHST VERFÜGBAR

DEMNÄCHST IM ANGEBOT



Height for Hire International Sales

**Patrick McArdle** (Sales Manager)

**+353 (0)87 797 5919**

tel: +353 (0)1 835 2835

fax: +353 (0)1 835 2781

patrick.mcardle@heightforhire.com



Easi UpLifts Austria GmbH

**Martin Wagner**

(Geschäftsführer)

**+43 664 2441 688**

martin.wagner@easiuplifts.com







## PALFINGER

**SERVICE-MONTEUR m/w**  
für PALFINGER-Hubarbeitsbühnen  
stationär oder mobil deutschlandweit

Du hast eine abgeschlossene  
technische Ausbildung,  
gute Kenntnisse in der Elektronik,  
sowie viel Spaß am Lernen und bist  
ein analytischer Denker?

**SICHERE DIR DEINE ZUKUNFT BEI UNS.**

Info unter: [www.palfinger.com](http://www.palfinger.com)  
Bewerbung an: [jobs-de@palfinger.com](mailto:jobs-de@palfinger.com)



## Performance III S - Die Serie für Profis

			
<b>LIGHTLIFT 15.70 III S</b>	<b>LIGHTLIFT 17.75 III S</b>	<b>LIGHTLIFT 20.10 III S</b>	<b>LIGHTLIFT 26.14 III S</b>
Arbeitshöhe 15,40 m seitliche Reichweite 6,60 m Tragkraft Korb 230 kg	Arbeitshöhe 17,00 m seitliche Reichweite 7,50 m Tragkraft Korb 230 kg	Arbeitshöhe 20,10 m seitliche Reichweite 9,70 m Tragkraft Korb 230 kg	Arbeitshöhe 25,70 m seitliche Reichweite 13,60 m Tragkraft Korb 230 kg






**Dorn**  
ARBEITSBÜHNEN

Tel. +49 (0) 89 454 632 70  
[www.dornlift.com](http://www.dornlift.com)

## WIENOLD GLAS- und MATERIALLIFTE




**WLU-Premium**  
Hubhöhe max.: 5,15 m  
Tragkraft max.: 400 kg



**SLK**  
Hubhöhe max.: 7,90 m  
Tragkraft max.: 300 kg



**GML800+**  
Hubhöhe max.: 7,94 m  
Tragkraft max.: 900 kg



**MFC750**  
Hubhöhe max.: 2,90 m  
Tragkraft max.: 900 kg



**Wienold LIFTE**  
since 1987

**Norbert Wienold GmbH**  
Material- und Personellifte  
Industriegebiet Waldstr. 35 a  
D-48488 Emsbüren

Tel. +49 (0) 59 03 - 93 94-0  
Fax +49 (0) 59 03 - 93 94-50  
eMail: [info@wienold-lifte.de](mailto:info@wienold-lifte.de)

**Wienold LIFTE.de**



**TECHNIKBEGIESTERT,  
TALENTIERT UND  
BEREIT FÜR DIE  
NEUE CHANCE**

**GEBIETSVERKAUFSLEITER (m/w)  
LKW-LADEKRANE MÜNCHEN-WEST**

SIE wollen für den Marktführer von innovativen Hebe-  
Lösungen für Nutzfahrzeuge arbeiten? Sie sind Strategie,  
technikbegeistert und können unsere Kunden beeindrucken?

**WIR HABEN DEN JOB FÜR SIE!**

Unsere TOP-Ladekrane verkaufen Sie in Ihrem Vertriebsgebiet mit  
voller Überzeugung. Unsere Endkunden, Händler und  
Servicepartner begeistern Sie durch Ihr Fachwissen sowie Ihr  
offenes und freundliches Wesen. Neben leistungsorientierter  
Bezahlung, Ihrem Firmenwagen und Homeoffice bieten wir Ihnen  
ein vielfältiges Angebot von Sozialleistungen. Idealerweise haben  
Sie eine abgeschlossene technische Ausbildung.

Noch Fragen?  
Franz Ebner beantwortet Ihnen diese gerne unter  
Tel. 0172 754 5065 oder gleich online bewerben:  
jobs-de@palfinger.com

**SICHERE DIR DEINE ZUKUNFT BEI UNS.** [WWW.PALFINGER.DE](http://WWW.PALFINGER.DE)



**WIR SUCHEN**

zur Unterstützung unseres Teams in **Wien** ab sofort eine/n

**Großkranfahrer/in**  
(Autogittermast-, Raupengittermastkräne, 280-600t)

Wir richten uns an dynamische, einsatzfreudige und teamfähige  
Personen mit Führerschein C+E und Kranschein, die idealerwei-  
se bereits einschlägige Erfahrung mitbringen und ihren Präsenz-  
dienst abgeleistet haben.

Bereitschaft auch im Ausland mehrere Monate tätig zu sein (wobei  
ca. alle 5-6 Wochen die Teams in der Regel nach Österreich  
zurückgeholt werden) muss gegeben sein.

Das Auf- und Abbauen von Gittermastkränen, auch bei  
schlechten Witterungsverhältnissen, kleinere Wartungs- und  
Servicearbeiten am Gerät sowie auch firmeninterne Tätigkeiten  
sind ebenfalls Bestandteil der täglichen Arbeit.

Bereitschaft zur laufenden Weiterentwicklung sollte gegeben  
sein, Englischkenntnisse sind von Vorteil.

Für die Position gilt ein KV-Mindestlohn von EUR 12,85 brutto  
pro Stunde.

Wenn Sie sich angesprochen fühlen und eine neue Heraus-  
forderung suchen, dann freuen wir uns auf Ihre vollständigen  
Bewerbungsunterlagen an:

Prangl Ges.m.b.H., Herr Stefan Jahn,  
Richard-Tauber-Gasse 8, 1230 Wien  
Tel.: 050995-11613, jobs@prangl.at, www.prangl.at

# MIT SNORKEL UND XTREME BRINGEN SIE IHRE KARRIERE AUF NEUE HÖHEN



Als einer der ältesten Hersteller der Arbeitsbühnenbranche steigt das Interesse an Snorkel  
Arbeitsbühnen kontinuierlich. Mit der Eröffnung von Ahern Deutschland in Weyerbusch als  
Vertriebs- und Service Gesellschaft und der Einführung neuer Maschinen sowie der steten  
Verbesserung der Bestandsmaschinen, ist Snorkel zurück als etablierter Lieferant für  
mobile Arbeitsbühnen.

Zur Erweiterung unseres Teams und Verbesserung unseres technischen Services vor Ort bei  
unseren Kunden suchen wir, die Ahern Deutschland GmbH, zum schnellstmöglichen Eintritt:

<p><b>Regionalverantwortlicher qualifizierter Servicetechniker</b> (m/w)</p> <p>Für die Region Nord/Ost - mit Wohnort im Großraum Hannover-Wolfsburg-Magdeburg</p>	<p><b>Kaufmännischen Sachbearbeiter</b> (m/w)</p> <p>Für unseren Standort Weyerbusch</p>	<p>Wir bilden aus ab August 2018!</p> <p><b>Kaufmann für Büromanagement</b> (m/w)</p> <p>Für unseren Standort Weyerbusch</p>
--	--	--

Ahern Deutschland ist der neue regionale Direktverkaufs- und Service-Unternehmensbereich der Ahern international Eigenmarken  
Snorkel-Hubarbeitsbühnen und Xtreme-Teleskopstapler für den deutschen und österreichischen Markt.

Bitte schicken Sie Ihre Bewerbung mit Ihrem Lebenslauf an den Geschäftsführer Bernhard Kahn unter [bernhard.kahn@aherndeutschland.de](mailto:bernhard.kahn@aherndeutschland.de) oder an  
Ahern Deutschland GmbH, Unter den Eichen 13, 57635 Weyerbusch. Sie finden alle offenen Positionen mit ihren Beschreibungen bei Ahern Deutschland  
auf unserer Karriere Seite unter [www.aherndeutschland.de/Karriere](http://www.aherndeutschland.de/Karriere).

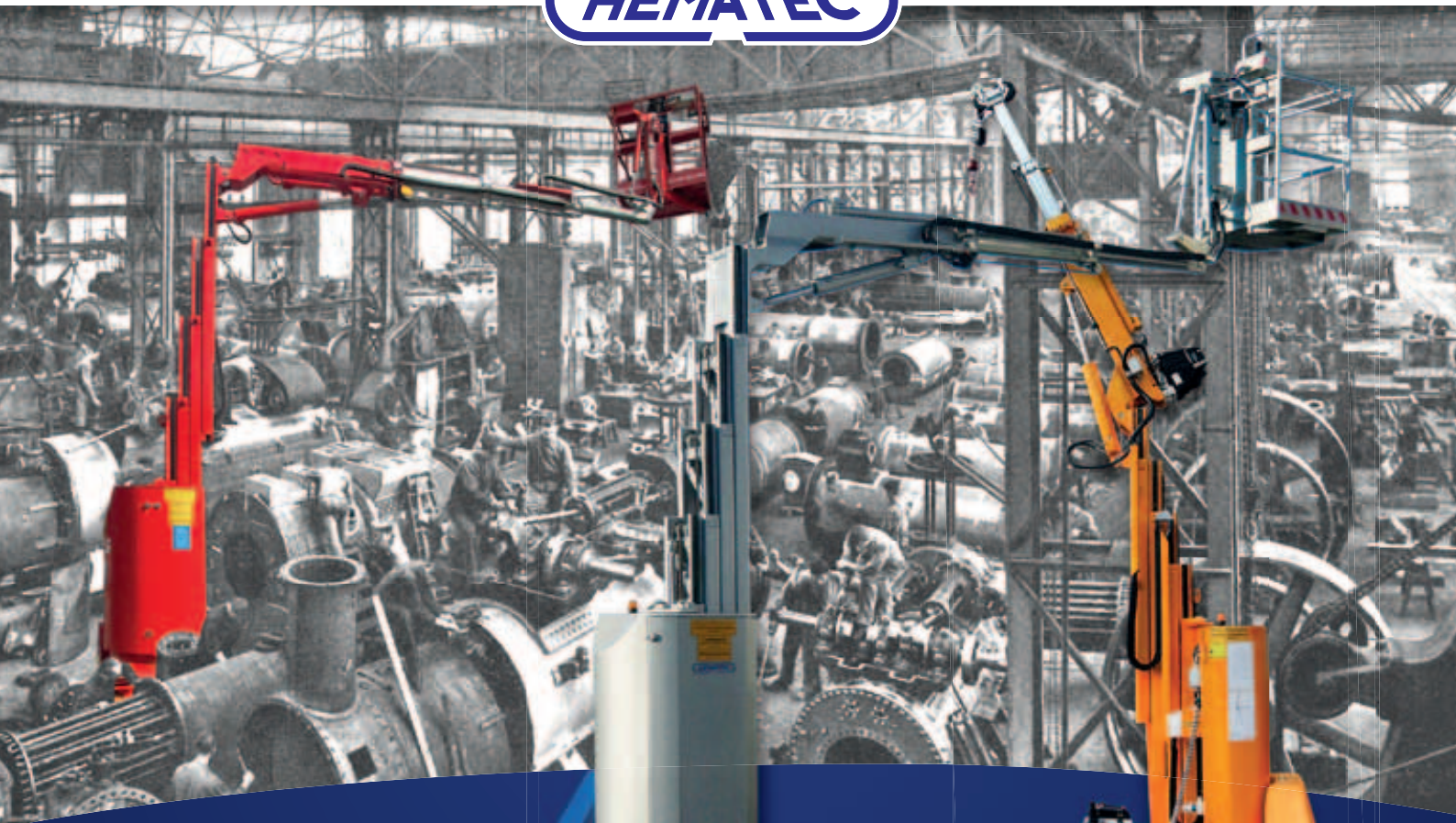
**snorkel**  **AHERN** DEUTSCHLAND [www.aherndeutschland.de](http://www.aherndeutschland.de) **XTREME** MANUFACTURING 



# Platznot?

Wenn`s mal wieder eng wird – wir haben die Lösung:

# HELIX



**HELIX**

1205 Rental Edition

Wahlweise mit Vorderradlenkung / Hinterradantrieb!



Kompaktester Mobilkran seiner Klasse!

**einfach näher dran.**

[www.hematec-arbeitsbuehnen.de](http://www.hematec-arbeitsbuehnen.de)  
[www.helix-arbeitsbuehnen.de](http://www.helix-arbeitsbuehnen.de)



HEMATEC-Arbeitsbühnen GmbH · Bärnsdorfer Straße 179 · 01127 Dresden  
Telefon (+49)(0)351 / 89 75 50-533 · Fax (+49)(0)351 / 89 75 50-55 · [info@hematec-online.de](mailto:info@hematec-online.de)



**TEUPEN**<sup>®</sup>  
...access redefined

*since '77*

**TEUPEN**<sup>®</sup>  
...access redefined

**TEUPEN  
ZIEL  
ERREICHT.**

[www.teupen.com](http://www.teupen.com)