

Das Modell lässt sich auch in Einzelteilen auf Transporter präsentieren



Der Gittermastraupenkran MLC650 im Maßstab 1:50.

Detailreich

Der Manitowoc MLC650 Raupenkran hat sein Debüt auf der Conexpo gefeiert – allerdings schon 2014. Bis er auf den Markt kam, dauerte noch etwas. Das Hauptmerkmal des 650-Tonnners ist sein variabel positionierbares Gegengewicht (VPC). Das Modell im Maßstab 1:50 wurde von Towsleys produziert.

Bevor das Modell in Gänze erstrahlt, führt ein umfangreiches Handbuch Sie durch exakt 39 Schritte, um das Modell zusammenzubauen. Werkzeuge liegen mit bei. Man sollte einige Stunden einplanen, um den Kran fertigzustellen.

Die Platten der Ketten sind aus Metall – und hervorragend. Sie rollen leicht, und die Rahmen sind detailliert gegossen. In der kippbaren Krankabine sind viele Details auszumachen, und auf der Rückseite finden sich viele Schilder mit winzigen Schriftzügen darauf. Die Handläufe und Plattformen rund um das Modell sind aus Metall und wirklich toll.

Das Gegengewicht beinhaltet die *VPC-Max Superlift*-Option. Der Schiebebalken hat einen schön detaillierten Antrieb an der Vorderseite. Das gesamte Gegengewicht kommt ebenfalls mit zahlreichen Details daher. Das System funktioniert sehr gut. Und es findet sich richtig viel darauf. Auch beim Modell lässt sich das Gerät so austarieren, dass es mit oder Last bestens funktioniert.

Der Gitterausleger und die Auslegerabschnitte des Krans sind schöne Gussteile mit hervorragender Geometrie. Sie sind fast alle aus Metall, und sie haben Hebeösen und Leitern. Für die Anschlüsse werden kleinen schwarze Muttern und Schrauben bereitgestellt. Drei Haken werden mitgeliefert. Der Hauptblock kommt mit einem sehr gut schwenkbaren Doppelhaken daher, obwohl er nicht modular ist.

Ein wichtiges Merkmal des Modells ist, dass es sehr flexibel in seiner Konfiguration ist. Zudem sind alle wichtigen Verbindungen verschraubt, so dass das Modell mit oder ohne Wippausleger oder Gegenausleger ausgebaut werden kann. Vollständig montiert erreicht der Kran rund zwei Meter. Das Modell wird bei Manitowoc im Webshop für 775 Euro angeboten.

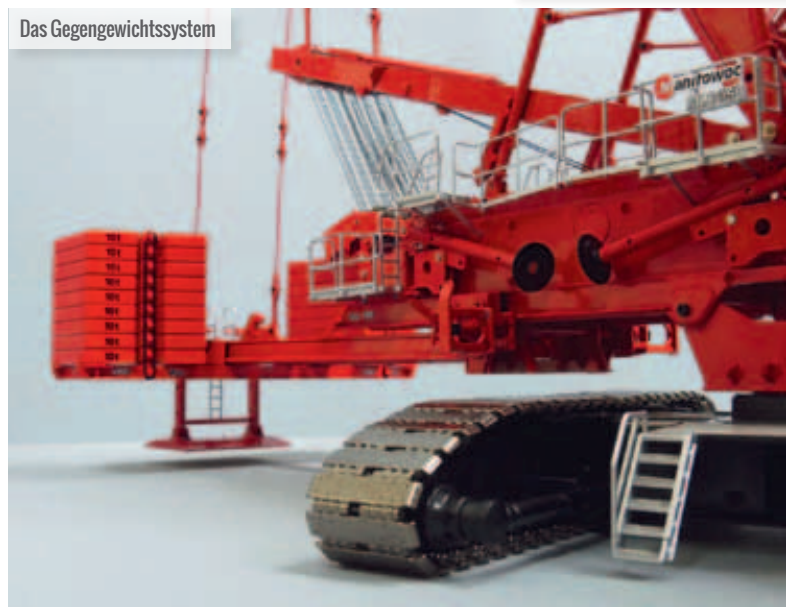
Mehr zu dem Modell unter www.cranesetc.co.uk



Voll aufgebaut kommt das Modell auf rund zwei Meter



Detailreich ausgestaltet



Das Gegengewichtssystem