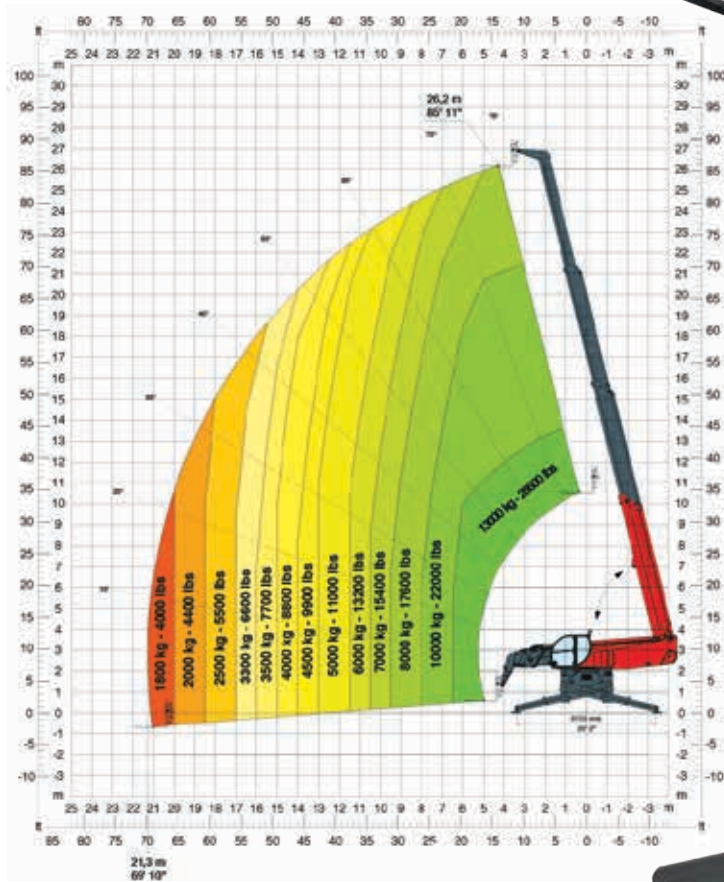


# RTH13.26SH



13.000 kg



26,20 m



21,30 m

## “Die größte Hubkraft der Welt”

Magni Deutschland GmbH ist die Tochter des 2012 gegründeten italienischen Unternehmens Magni Telescopic Handlers s.r.l. Unser Fokus liegt auf der Herstellung von Teleskopstaplern mit starren und drehbaren Fahrgestellen sowie Arbeitsbühnen. Magni ist führend in der Herstellung von robusten Maschinen auf höchstem Niveau. Magni-Maschinen entsprechen den neuesten technischen und sicherheitsrelevanten Anforderungen und sind zugleich einfach in der Bedienung. Besuchen Sie uns und überzeugen Sie sich von der beeindruckenden Leistungsfähigkeit unserer Produktpalette.

Besuchen  
Sie uns!



MAGNI Deutschland GmbH  
magnide@magnith.com  
www.magnith.com

# ALT UND DOCH GANZ NEU

Seit mehr als 20 Jahren wird die Schwerlasttagung ausgerichtet. Jetzt findet das Event zum zweiten Mal im hessischen Hohenroda statt. Was die Besucher am 13. und 14. September erwartet, fasst Kran & Bühne zusammen.



Das Plenum



Mitten in der Idylle der Kuppenhön dröhnt es

Was hier gezeigt wird, ist kaum an einem anderen Ort zu sehen. Über was hier gesprochen wird, hat Gewicht – und das im wahren Sinn des Wortes. Auf der internationalen Schwerlasttagung geht es um Einsätze der Superlative. Hier kann man anhand von Einsatzbeispielen neue Anregungen erhalten, wie mancher Job vielleicht zu handhaben wäre. Hier treffen sich sehr viele Experten aus der Schwerlastbranche sowie etliche Hersteller passender Komponenten und nutzen die zwei Tage zum regen Austausch. Die Internationalen Schwerlasttage finden am Freitag, den 13. September und am Samstag, den 14. September 2019 statt.

Um den Spannungsbogen aufrechtzuhalten, achten die Veranstalter darauf, dass sich die Redner auf ihr Thema fokussieren und die Vorträge in knapp 20 Minuten über die Bühne gehen. Es ist dennoch kein Stakkato der Informationen, und es bleibt mehr als ausreichend Zeit, um sich mit den Rednern oder anderen Teilnehmern auszutauschen. Dank der abgeschiedenen Lage des Veranstaltungsortes bleibt denn auch der Schwerpunkt auf dem Umgang mit der schweren Last, und das abendliche Treffen sorgt für einen lockeren Rahmen. Inzwischen finden sich auch zahlreiche Aussteller, die mit Info-Tischen oder Exponaten nach Zentralhessen anreisen.

Und nicht nur die Themen, auch die Exponate sind eine Reise wert, zumindest wenn man den ersten Ankündigungen Glauben schenkt. So wird Grove einen GMK5250XL-1, den neuen 5-Achser, ausstellen. Etwas kleiner fallen der Kato-Citykran oder Böcker AK 52 aus, die es in Hohenroda zu sehen gibt. Des Weiteren haben die Trailer-Hersteller bekundet, Tieflader mitzubringen. Und ohne Zugmaschinen wie den Mercedes Actros 4163 oder den MAN TGX ist nichts voranzubringen, weswegen diese auch hier zu sehen sind.

Einzig einen Haken hat das Ganze: Die Teilnehmerzahl ist begrenzt. Das heißt, dass man nicht am Morgen der Veranstaltung anreisen und noch einen Platz erhaschen kann. Anmelden kann man sich im Vorfeld auf der Webseite [www.schwerlasttage.de](http://www.schwerlasttage.de). Hier finden sich außerdem die Informationen rund um die Übernachtungsmöglichkeiten sowie Informationen zur Anfahrt und den letzten Stand in Bezug auf Programm und mehr. Zu rechnen ist mit den üblichen Blöcken und teils auch den gewohnten Rednern – Schwerlastlogistik, Verkehrsinfrastruktur, darunter Brücken, Einsatz- und Projektberichte, Vemags, BIM, Erna und Agnes. Wobei Letztere vielleicht weniger bekannt sind.



# ZEITPLAN

(Stand: 08.07.2019, Änderungen vorbehalten)



Jochen Lüer

## FREITAG, DEN 13.09.2019

### 10.00 H BEGRÜSSUNG UND EINFÜHRUNG

Lüer / IST

### ENERGIEWIRTSCHAFT / HAFENLOGISTIK

#### 10.10 H ERWEITERTE ANGEBOTE UND MÖGLICHKEITEN FÜR DIE SCHWERLASTBRANCHE

Behrens / SAL Heavy Lift GmbH

#### 10.30 H INNOVATIONEN DER ANLAGENTECHNOLOGIE UND AUSBAUSZENARIOEN BEI DER WINDENERGIE IN DEUTSCHLAND

Axthelm / Bundesverband Erneuerbare Energie und Bundesverband WindEnergie

### KAFFEEPAUSE (30 MIN.)

### DIE SCHWERLASTBRANCHE UND DEUTSCHE VERKEHRS- INFRASTRUKTURPOLITIK

#### 11.20 H BRÜCKENBAU AUF DEN HAUPTVERKEHRSWEGEN IN DEUTSCHLAND - AKTUELLE PLANUNGEN

Prof. Dr. Marzahn / BMVI Referat StB 17: Brücken, Tunnel und sonstige Ingenieurbauwerke

#### 11.40 H VEMAGS 2019 – BESCHLEUNIGUNG IM GENEHMIGUNGSVERFAHREN ZU SONDERTRANSPORTEN

Sütterlin / Hessen Mobil - Straßen- und Verkehrsmanagement

#### 12.00 H NEUE BAHNBRÜCKE KATTWYK

Heiland / SEH Engineering GmbH

### MITTAGSPAUSE (90 MIN.)

### SCHWERLASTLOGISTIK ALS HERAUSFORDERUNG - PROJEKTE UND PROBLEMLÖSUNGEN

#### 14.00 H AKTUELLE PROJEKTE

Stöttinger / Felbermayr Transport- und Hebeteknik GmbH & Co KG (Österreich)

#### 14.20 H AKTUELLE PROJEKTE

Xyländer / Mammoet Deutschland GmbH

#### 14.40 H SPEZIELLE HUB- UND VERSCHUBMITTEL IM PROJEKTEINSATZ

N.N. / Enepac Heavy Lifting Technology B.V. (Niederlande)

#### 15.00 H WIR BEWEGEN BRÜCKEN UND VIELES MEHR BEI NEUBAU, RÜCKBAU UND INSTANDSETZUNG

Joss / Hebetec Engineering AG / Schweiz

### KAFFEEPAUSE (50 MIN.)

#### 16.10 H AKTUELLE PROJEKTE

Junker / VSL Schweiz AG

#### 16.30 H BRÖCKELNDE BRÜCKEN - IST DIE SCHWERGUT- LOGISTIK SICHER GESTELLT?

Optimale Lösungen durch Verknüpfung der Verkehrsträger im Schwergutzentrum Mannheim  
Clever / Spedition Kübler GmbH

#### 16.50 H DIES UND DAS ZUR SCHWEREN LAST: NEUIGKEITEN AUS DER UND FÜR DIE BRANCHE

Lüer / IST

### NEUE ZWÄNGE UND KONZEPTE IM MOBILKRANBEREICH – WOHIN FÜHRT DER WEG?

#### 17.10 H NEUENTWICKLUNGEN BEI TADANO

Dr. Renk / Tadano Faun GmbH

#### 17.30 H ENTWICKLUNGSTENDENZEN IM MOBILKRANMARKT AUS EUROPÄISCHER SICHT

Lüer / IST

### KEINE ANGST VOR SCHMACKHAFTEN BROCKEN

#### 20.00 H GEMÜTLICHER ABEND MIT „HESSISCHEM BUFFET“

Sehen und gesehen werden  
„Branchen-Kontaktpflege“

**ZEITPLAN** (Stand: 08.07.2019, Änderungen vorbehalten)

**SAMSTAG, DEN 14.09.2019**

**SCHWERLASTLOGISTIK ALS HERAUSFORDERUNG – PROJEKTE UND PROBLEMLÖSUNGEN**

**09.00 H** BIM - WAS IST DAS? KOMMENDE ENTWICKLUNGEN ANHAND EINES BEISPIELS IM FASSADENBAU  
Lüer, Haase / IST, Meister GmbH

**09.25 H** HERAUSFORDERUNGEN UND LÖSUNGEN BEIM TRANSPORT VON GROSSKOMPONENTEN FÜR DEN NEUBAU EINER WORLD SCALE ANLAGE BEI BASF SE LUDWIGSHAFEN  
Nied, Gödert / BASF SE, Steil Kranarbeiten GmbH & Co. KG

**TRUCKS AND TRAILERS**

**09.55 H** TRUCKS, TRAILER UND SPEZIALFAHRZEUGE IM VISIER – NEUIGKEITEN UND KUNDENEINSÄTZE  
Poelke / IST

**10.20 H** SCHWERTRANSPORTE LEICHT GEPLANT DURCH WEBBASIERTEROUTENPLANUNG MIT BEFAHRBARKEITSANALYSE  
Gemkow / ObjectFab GmbH

**KAFFEEPAUSE (40 MIN.)**

**... UND LAST BUT NOT LEAST**

**11.20 H** SCHADENSVERMEIDUNG DURCH EINFÜHRUNG VON INTELLIGENTEN RISIKOMANAGEMENTSYSTEMEN  
Dr. Gausmann / IAK-GRB Ecclesia-Gruppe

**11.40 H** AGNES UND ERNA, INTELLIGENTE DIGITALE LÖSUNGEN ZUR ERLEICHTERUNG DER UMSETZUNG VON GROSSRAUM- UND SCHWERTRANSPORTEN  
Sommer / Sommer GmbH & Co. KG

**12.00 H** WAS SIE NOCH WISSEN SOLLTEN - AKTUELLE RECHTSFRAGEN IN DER SCHWERLASTBRANCHE  
Dr. Saller / Rechtsanwaltskanzlei Saller & Kollegen

**12.30 H** SCHLUSSWORT  
Lüer / IST

**MITTAGESSEN**



Beliebt sind die Kaffeepausen

# AUSSTELLERLISTE (Stand: 07.07.2019)

## AUSSEN

### AUSSTELLER

BÖCKER

BROSHUIS

DAIMLER AG

DOLL FAHRZEUGBAU

KREILING

LUXTEK

MAGNI

MAN TRUCK &amp; BUS

MANITOWOC

MINI &amp; MOBILE CRANES

KÖRNER

MOUVERS

PALFINGER

SECURATEK

SOMMER

UPLIFTER

VP GMBH -

TPA MOBILE STRASSEN

### EXPONATE

AUTOKRAN

TRAILER

ZUGMASCHINE

TIEFBETT-STATTELAUFLIEGER

ORMIG PICK &amp; CARRY

SCHWERLASTPLATTEN

ROTO-TELESTAPLER

ZUGMASCHINE

GROVE-MOBILKRAN

KATO-CITYKRAN

VOYAGER-EINHEITEN

RAUPENKRAN

SCHWERLASTPLATTEN

SCHWERTRANSPORT-  
BEGLEITUNG

VALLA- UND MAEDA-KRAN

FAHRBAHNPLATTEN

## INNEN

### AUSSTELLER

BARBARINO &amp; KILP (HYTORC)

BÖCKER

BUNDESFACHGRUPPE SCHWERTRANSPORTE UND KRAN-  
ARBEITEN (BSK) E.V.

CODE SQUARE

CRANIMAX

DOLL FAHRZEUGBAU

ENERPAC

FELBERMAYR TRANSPORT- UND HEBETECHNIK

GENERAL DYNAMICS EUROPEAN LAND SYSTEMS-BRIDGE  
SYSTEMS

HST

IAK INTER-ASSEKURANZ VERSICHERUNGSMAKLER

JANSON BRIDGING

KÖHLER ERSATZTEILE

LEICA GEOSYSTEMS

MATUSCH

NOOTEBOOM

OBJECT FAB

PALFINGER

RENSBURG PORT AUTHORITY

RUD KETTEN

SOMMER

SPANSET

TADANO FAUN

TRANSPORTER INDUSTRY INTERNATIONAL SALES

VERTIKAL EVENTS - PLATFORMERS' DAYS

Einige der Exponate bei der Ausgabe 2017

