

KRAN & BÜHNE

Das Magazin für Kran- & Arbeitsbühnen-Anwender

Große LKW-Bühnen

Im Höhen- rausch

Vertikal Verlag | Sundgaullee 15 | 79114 Freiburg | www.vertikal.net | PVST E46564 | Deutsche Post AG | Entgelt bezahlt



Neue Turmdrehkrane - Bühnenprofis gefragt

SPEZIAL:
GLASBAU



MIT UNS SIND SIE DER ENTWICKLUNG IMMER EINEN SCHRITT VORAUSS



INNOVATION IST IHR VORTEIL

Sie brauchen ausgezeichnete, innovative Produkte. Eine Vielseitigkeit aus Hubarbeitsbühnen und Teleskopladern für den extrem anspruchsvollen Mietmaschinenmarkt. Und, dabei sind Sie auf umfassende Betreuungs- und Servicedienstleistungen angewiesen, denn nur so können Sie Ihren Vorsprung halten und ausbauen. Mit unseren Finanzierungsangeboten, Schulungen, Ersatzteilen und Serviceleistungen sorgen wir dafür, dass Ihre Maschinen jederzeit einsatzbereit sind und garantieren Ihnen und Ihren Kunden eine maximale Wertschöpfung. Ganz gleich, ob es um leistungsstarke und zuverlässige Geräte oder uneingeschränkte Betreuungs- und Servicedienstleistungen geht, auf JLG ist Verlass!

Erfahren Sie mehr unter www.jlg.com



März 2018
21. Jahrgang | Nr. 150

REDAKTION
Rüdiger Kopf, **Chefredaktion**
E-Mail: rk@vertikal.net
Alexander Ochs, **Redaktion**
E-Mail: ao@vertikal.net
Tel.: 0761 897866-0
Fax: 0761 8866814

Korrespondent GB/Irland:
Mark Darwin · E-Mail: md@vertikal.net
E-Mail: editor@vertikal.net

HERAUSGEBER
Leigh Sparrow · E-Mail: lws@vertikal.net

PRODUKTION + VERWALTUNG
Nicole Engesser · E-Mail: info@vertikal.net

Grafik: Anke Mayr · E-Mail: am@vertikal.net

Druck: Quensen Druck + Verlag
Utermöhlestraße 9 · D-31135 Hildesheim
E-Mail: info-hi@quensen-druck.de

ANZEIGENVERKAUF + KUNDENBERATUNG
Deutschland, Österreich, Schweiz,
Skandinavien:
Karlheinz Kopp, Vertikal Verlag
Sundgauallee 15 · D-79114 Freiburg
Tel. 0761 897866-15 · Fax: 0761 8866814
E-Mail: khk@vertikal.net

Italien: Fabio Potestà
Mediapoint Et Communications SRL
Corte Lambruschini
Corso Buenos Aires 8, V Piano-Interno 7
I-16129 Genova, Italien
Tel. +39 010 570 4948
Fax: +39 010 553 0088
E-Mail: info@mediapointsrl.it

UK, USA and all other areas:
Pam Penny · E-Mail: pp@vertikal.net
Tel: +44 (0)7917 155657
Clare Engelke · E-Mail: ce@vertikal.net
Tel: +44 (0)7989 970862
PO box 6998 Brackley NN13 5WY. UK

KLEINANZEIGEN
Karlheinz Kopp, Vertikal Verlag
Sundgauallee 15 · D-79114 Freiburg
Tel. 0761 897866-15 · Fax: 0761 8866 814
E-Mail: khk@vertikal.net

ⓘ Nähere Informationen zu Inseraten in unserer britischen Schwesterzeitschrift **Cranes Et Access** erhalten Sie auch unter obigen Adressen. **Kran & Bühne** erscheint achtmal pro Jahr. Der Jahresbezugspreis beträgt € 26,- (Einzelexemplar € 13,-). Namentlich gekennzeichnete Beiträge geben nicht unbedingt die Meinung der Redaktion wieder. Nachdruck nur mit ausdrücklicher Genehmigung des Verlages und unter voller Quellenangabe. Alle Rechte vorbehalten. Zur Zeit gilt die Anzeigenpreisliste Nr. 2.

Abonnieren Sie online unter www.Vertikal.net

Vertikal Verlag
Sundgauallee 15
D-79114 Freiburg
Tel.: 0761 897866-0
Fax: 0761 8866814
info@vertikal.net
www.Vertikal.net

The Vertikal Press
PO box 6998 Brackley
NN13 5WY. UK
Tel: +44(0)8448 155900
Fax: +44(0)1295 768223
info@vertikal.net
www.vertikal.net

© The Vertikal Press Ltd 2018
ISSN 1436-7831

Mitglied von **IPAF**

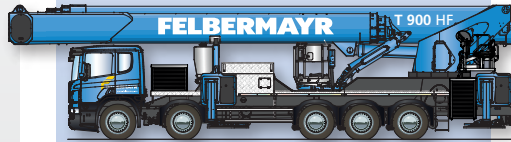


Die Auflage unterliegt der Kontrolle der Informationsgemeinschaft zur Verbreitung von Werbeträgern.



Titelthema

CTEs B-Lift 390 HR
im Einsatz **23**



Neue Ära für Großgeräte? **23**



„Potenzial für Nr. 1“ **26**



Spitzenmäßig was los **31**



Informativ bis meditativ **34**



Spezial: GLASBAU **39**



Fast am Limit **50**



Bern im Blick **52**

Panorama

Messekalender **5**

Neuste Nachrichten **7**

Mobilkrane trotzen Naturgewalten / Klaas mit Kranlyft / Neue Raupen von Bluelift und Hinowa

Maschinen

Neue Ära für Großgeräte? **23**

Mehrere Hersteller bringen neue LKW-Bühnen für große Höhen auf den Markt. Alexander Ochs stellt sie vor.

„Wir sind der umsatzstärkste europäische Hersteller“ **26**

Was hat Ruthmann vor? Rolf Kulawik und Uwe Strotmann im Interview.

Spitzenmäßig was los **31**

Turmdrehkrane, die groß und dennoch kompakt sind – geht das? Rüdiger Kopf mit den neusten Entwicklungen.

11 Seiten Spezial: GLASBAU **39**

Vorschau auf die Frontale / Glasmontage mit Schwanenhals und Ladekran / Einsatzbeispiele / Glas bis zum Abwinken

720-Tonnen-Portal in 1:50 **55**

Unser Modell des Monats: ein Schwerlasthubportal in den Farben von Sarens.

Menschen

Fast am Limit **50**

Können die Platformers' Days noch wachsen? Oliwer Sven Dahms und Reinhard Willenbrock im Gespräch mit Rüdiger Kopf.

Events

Informativ bis meditativ **34**

Wie war der TDK-Branchentreff in Ottobeuren? *Kran & Bühne* berichtet.

Bern im Blick **52**

Von Aggeler und Arbor bis hin zu WS-Skyworker und Wolffkran: Vorschau auf die Baumaschinenmesse Bern.

Einblick **57**

Unser Foto des Monats und weitere Kurzmeldungen aus aller Welt

Webseitenverzeichnis **58**

K&B's Liste wichtiger Internetadressen

K&B Laden **60**

Mobiheat: Hybrid zum Heizen / Gedore: Hilfe beim Verlegen / Tecsis: Komfort beim Prüfen / VDI: Lüften beim Schweißen

Kleinanzeigen **61**



SNORKEL™ S2255RT & S2755RT: EXTRA-SCHMALE, KOMPACTE GELÄNDE-SCHERENARBEITSBÜHNEN
LEISTUNGSSTARKER ALLRADANTRIEB | ROLLENGELAGERTER PLATTFORMAUSSCHUB 1,2 M | BI-ENERGY ANTRIEB VERFÜGBAR

DIE PERFEKTE LÖSUNG FÜR ALLE AUFGABEN

Die extra-schmalen Snorkel™ S2255RT und S2755RT Gelände-Scherenarbeitsbühnen bieten eine robuste, einfach zu transportierende Lösung für Arbeiten in der Höhe in schwierigem Gelände und bei beengten Raumverhältnissen. Mit ihrem Gewicht von weniger als 2.600 kg und dem schmalen 1,45-m-Chassis können sie einfach auf dem Anhänger eines leichten Nutzfahrzeugs von Einsatz zu Einsatz transportiert werden.

Die Arbeitsbühnen sind standardmäßig mit einem leistungsstarken Allradantrieb und einem Kubota-Motor ausgestattet. Ebenfalls verfügbar ist eine Bi-Energy-Option, mit der die Bediener zwischen Dieselantrieb für Außeneinsätze und emissionsfreiem Batterieantrieb für Arbeiten in geschlossenen Räumen wechseln können.

WEITERE INFORMATIONEN ERHALTEN SIE VON AHERN DEUTSCHLAND UNTER TEL.: +49 2686 98717-35.



www.aherndeutschland.de

Vertrieb
Service
Ersatzteile



Messekalender Deutschland

Frontale



Messe für Fenster, Türen und Fassaden
21. – 24. März 2018; Nürnberg
 Tel: 0911 8606 8628; Fax: 0911 8606 12 8628

Stuttgarter Seiltage

Neuigkeiten & Neuentwicklungen in der Seiltechnologie
10. – 11. April 2018; Stuttgart
 Tel: 0711 685-83753 oder -83662

Innovationstag der Höhenzugangstechnik



Premiere für neues Format
22. Juni 2018; Fulda

Fax: 0931 270563939

Platformers' Days



Deutschlands Treffpunkt für Arbeitsbühnen
14. – 15. September 2018; Hohenroda
 Tel: 05033 981742; Fax: 05033 981743

bauma



Die weltgrößte Baumesse in der 32. Auflage
8. – 14. April 2019; München
 Tel: 089 51070; Fax: 089 5107506

Messekalender Ausland

MAWEV-Show



10. Auflage der Baumaschinenmesse
14. – 17. März 2018; St. Pölten, Österreich
 Tel: +43 (0)316 8088-0; Fax: +43 (0)316 8088-250

Baumaschinenmesse Bern



Größte Baumaschinen-Messe der Schweiz
21. – 24. März 2018; Bern, Schweiz
 Tel: +41 (0)31 340 1276; Fax: +41 (0)31 340 1110

Intermat



Internationale Baumesse
23. – 28. April 2018; Paris, Frankreich
 Tel: 0221 13 05 09-02; Fax: 0221 13 05 09-01

Vertikal Days



12. Ausgabe der Kran- & Bühnenshow
16. – 17. Mai 2018; Donington Park, England
 Tel: +44 (0)8707 740436; Fax: +44(0)1295768223

Europlattform



Die Arbeitsbühnen-Führungsebene trifft sich
11. Oktober 2018; Belfast, Nordirland
 Tel: +44 (0)15395 66700; Fax: +44 (0)15395 66084



Winterspiele sind durch

Die Olympischen Winterspiele sind durch. Viele Goldmedaillen sind vergeben. Auch Deutschland ist gut mit dabei und die Rekorde sind wieder gepurzelt. Dazu ist die Zahl der während der Spiele aufgedeckten Doping-Fälle traditionell niedrig. Das wird eher im Nachgang aufgearbeitet.

Was hat das nun mit unserer Branche zu tun?, fragen Sie sich. Das ist ziemlich leicht zu erklären: Was dem einen die Wettspiele sind, sind dem anderen Messen. Was dem einen die Goldmedaille ist, ist dem anderen der Titel „Marktführer“. Und den Begriff Weltrekord werden Sie auch schon bei Arbeitsbühnen oder Kranen gehört haben. Ach ja, da ist ja noch die Frage des Dopings, die Anabolika für den Tank. Wie das gehen soll? Den Druck hier ein wenig hoch, das Ergebnis im Labor errechnen, aber nicht vor der Haustüre – oder noch einfacher: einfach mal auf Papier schreiben, denn was Schwarz auf Weiß steht, das stimmt.

Viele Menschen schauen Sportevents gerne, und viele Menschen schmücken sich dann auch gerne mit Trophäen. Was vielleicht auch eine Seite der berühmten Medaille ist, wäre, die Verantwortung als Marktführer, Weltrekordhalter oder Klassenbester wahrzunehmen. Und die wäre: einfach all denjenigen, die zu einem hinaufschauen, ab und an die Hand zu reichen und gemeinsam die gewonnen Erkenntnisse zum Wohl aller umzusetzen. Das heißt nicht, seine Firmengeheimnisse aufzudecken. Nein, lassen Sie ruhig ihre Leichen im Keller. Das heißt, den Worten auch Taten folgen zu lassen. Denn sonst gilt der alte Spruch „Die Worte hör ich wohl, allein mir fehlt der Glaube.“

Ihr

RÜDIGER KOPF

VIEL MEHR ALS NUR REICHWEITE.

SJ30 ELEKTRO-GELENKTELESKOPBÜHNE



Schon die Entwicklung der SJ30 ARJE war geleitet von zwei wesentlichen Parametern: Eine wettbewerbsfähige Reichweite sowie überdurchschnittlich leistungsfähige Fahr- und Hubleistungen...

- Erhöhte Standzeiten einer voll geladenen Maschine maximieren die Arbeitsleistung.
- Ausgezeichnete Fahreigenschaften bedeuten signifikant verbesserte Verlade- und Transporteigenschaften.
- Der AC-Direktantrieb mit zwei parallel geschalteten Radmotoren maximiert Steigfähigkeit und Leistung.
- Geschwindigkeitsregelung in Abhängigkeit vom Lenkeinschlag reduziert Traktionsverlust und Reifenabrieb.
- Das Gesamtgewicht beträgt lediglich 5,677 kg.
- Drehzahlregelung der Pumpe sowie Nutzung der Schwerkraft für das Absenken von Ausleger und Teleskoparm sorgen für noch mehr Effizienz.

www.skyjack.com

SKYJACK[™]
simply reliable

SKYCODED. SKYRISER. EASYDRIVE. ACCESSORYZERS.



Fast abgeoffen Plan B

Mammoet Deutschland hat zwei Krankonzepte für Wartungsarbeiten an einem Hochwasserschutzsystem zwischen Havel und Elbe erarbeitet: ein ursprüngliches und ein überarbeitetes. „27 Tonnen bei 58 Meter Ausladung“ – diese Anfrage hatte Mammoet im Sommer 2017 für das Ausheben der Wehrtore zu Wartungszwecken in Gnevsdorf erhalten.

René Xyländer von Mammoet zum ersten Plan: „Unser Engineering erarbeitete zuerst eine Kranzugstudie, in der ein 750-Tonnen-Mobilkran mit Wippspitze und Y-Abspannung zum Einsatz kommen sollte. Da die Bodenbeschaffenheit

nicht optimal war, musste der Mobilkran auf einem eigens gebauten Fundament positioniert werden. Die steile Zufahrt zum Kranstandplatz hätte der Mobilkran aus technischer Sicht passieren können, die Ballast- und Zubehörfahrzeuge hätten diese jedoch nicht meistern können. Somit entschieden wir uns, den Aufbau des Großkrans mit einem 250-Tonnen-Hilfskran anzubieten, der vom höher gelegenen, aber auch etwa 20 Meter entfernten Deich Abspannung, Ballast und Wippspitze montieren sollte.“ Der Manager Cranes & Transport führt weiter aus: „Nachdem alle Vorbereitungen getroffen waren, erhielten wir eine neue Informati-

on, die eine grundlegende Überarbeitung unseres Krankonzeptes notwendig machte: Die schwersten Teile, die beiden Grundschrütze des Wehrs, konnten nicht komplett von ihrem Führungswagen demontiert werden.“ Damit stieg die zu hebende Last von 27 auf 41 Tonnen an, also um gut 50 Prozent.

Der neue Plan: Der 750-Tonnen-Mobilkran hätte diese Arbeit nicht ausführen können. Und für einen Gittermastkran fehlte der Platz. Xyländer: „Also musste wir kurzfristig eine neue Lösung erarbeiten: unser 1200-Tonnen-Mobilkran vom Typ LTM 11200-9.1 mit 202 Tonnen Ballast und 60-Meter-Wippspitze.“

Der Kran konnte die geplanten Arbeiten innerhalb von acht Tagen durchführen. Soweit lief alles wie geplant. Doch dann setzte starker Regen ein, und die Pegel der Elbe und Havel stiegen so schnell an, dass die Demontage des Krans nicht mehr rechtzeitig möglich war. Dazu meint Xyländer: „Wir konnten nur den kompletten Hub der Abstützzyylinder ausnutzen und unseren Kran höher abstützen. Nach einer Woche Hoffen und Bangen ging das Wasser wieder zurück – und der Kran konnte ohne Hochwasserschäden demobilisiert werden.“



Expansion

Kito übernimmt Erikkila

Der japanische Elektrokettenszughersteller Kito hat durch seine deutsche Tochter Kito Europe den finnischen Hersteller Erikkila komplett übernommen. Nähere Einzelheiten der Transaktion wurden nicht genannt. Erikkila stellt Leichtkransysteme, Hebezeuge sowie Brücken- und Roboterkrane für die Industrie her und verfügt über ein europaweites Vertriebs- und Händlernetz. Kito dehnt so seine

europäischen Geschäfte aus und erweitert sowohl sein Produktportfolio als auch sein Vertriebsnetz in Europa. Erikkila, 1912 gegründet, vertreibt seine Produkte seit über 40 Jahren auf dem europäischen Markt. In der Kombination mit Kito-Elektrokettenszügen, welche das Pendeln der Last reduzieren, sieht sich Kito in der Lage, „die besten Hebelösungen anzubieten“.



Maschinenvermieter mit Umsatzrekord

Von gut auf sehr gut

Die Unternehmen aus der Bühnenbranche erlebten 2017 laut der bbi-Umsatzumfrage erneut ein gutes bis sehr gutes Jahr mit einem weiter starken Aufwärtstrend. Der Untersuchung zufolge lag der Gesamtumsatz 2017 um 5,5 Prozent über dem bereits guten Vorjahreswert. Die dynamischste Entwicklung wurde dabei in der Vermietung von Batteriescheren mit einem Plus von acht Prozent und in der Vermietung von Telestaplern mit einem Zuwachs von sieben

Prozent registriert. Für das Jahr 2018 zeigten sich die Branchenunternehmen optimistisch und gehen von weiter steigenden Umsätzen aus (+4 Prozent). Getragen wird diese überaus schwungvolle Entwicklung in der Vermietung überwiegend von LKW-Bühnen (prognostizierte +7 Prozent) und Teleskoparbeitsbühnen (+5 Prozent). Auch bei den Flurförderzeugen legte der Gesamtumsatz bei Händlern und Vermietern im zurückliegenden Jahr um 5,5 Prozent

zu. „Das Niveau ist gut und wird es auch 2018 bleiben“, so Jürgen Küssert, Geschäftsführer des bbi.

Die Konjunktur lief auf Hochtouren und bescherte den bbi-Branchenunternehmen einen Anstieg des Gesamtumsatzes um zehn Prozent. Das Jahr 2017 hat damit die Erwartungen der Beteiligten auf alle Fälle getoppt, in weiten Teilen sogar recht deutlich. Mit diesem starken Wachstum kletterte das Umsatzsatzvolumen der Branche

im vergangenen Jahr erstmals über der 10-Milliarden-Euro-Marke auf 10,7 Milliarden Euro. Blendend entwickelte sich da insbesondere die Vermietung von Baumaschinen und Baugeräten. Für diese Sparte wurde 2017 ein sattes Umsatzplus von 11,5 Prozent gegenüber dem Vorjahr gemeldet. „Das Jahr 2017 hat die Erwartungen der Branchenunternehmen sogar noch übertroffen und sich zum Rekordjahr entwickelt“, schlussfolgert Küssert. <<



Von Deutschland zu Europa

JLG strukturiert Vertrieb um

Der amerikanische Hersteller JLG setzt seinen europäischen Vertrieb neu auf. Laurent Montey, bislang Geschäftsführer JLG Deutschland, ist nun auch Direktor Mittel- und Osteuropa. Zudem wurde sein Aufgabengebiet um Frankreich erweitert. Dafür schafft das Unternehmen die Position des Vertriebsleiters neu, die Lutz Schwede bekleidet. Er sagt: „Meine Hauptaufgabe ist die Leitung und Weiterentwicklung des operativen Vertriebsgeschäfts für JLG in Deutschland. Ich freue und konzentriere mich auf die neuen Aufgaben. 2018 wird ein spannendes Jahr für mich.“ Im Markt rechnet er weiterhin mit einer positiven Entwicklung für JLG. Zudem deutet Schwede für dieses Jahr „spannende Weiterentwicklungen“ der Produkte an. Neue Modelle werde es dieses Jahr allerdings nicht geben, so Schwede. <<



Kranlyft mit Klaas

Neuer Vertriebspartner

Kranlyft vermeldet gleich drei Neuigkeiten: zwei Personalien und eine Produktnachricht. Seit Jahresbeginn ist Jürgen Vater neuer Vice President der Kranlyft Group. Der Schwede verfügt über umfangreiche Erfahrungen im Nutzfahrzeuggeschäft und war lange Jahre für Volvo Trucks in Afrika tätig. Zuletzt war er Geschäftsführer des Scania-Händlers Atteviks Lastvagnar. Einer der ersten Deals, den er nun in seiner neuen Funktion aushandelte: Kranlyft wird Händler für die Anhänger- und Alukrane von Klaas mit Sitz im westfälischen Ascheberg. Und das auf exklusiver Basis. Kranlyft, der sogenannte Master Distributor für Maeda in Europa,

übernimmt den Verkauf der Klaas-Produkte in Großbritannien, Irland und Schweden. Bislang exportiert Klaas seine Maschinen in 15 Länder in ganz Europa – plus Australien. Nun kommen also drei weitere Länder hinzu. Die Produktpalette umfasst Autokrane mit maximalen Traglasten bis sechs Tonnen sowie Anhängerkrane bis knapp 33 Meter Hakenhöhe. Bis zum Herbst 2017 hatte Kranlyft die Krane von Böcker vertrieben, doch Böcker hat mittlerweile auf Direktvertrieb umgestellt. Anstelle der einen Produkte aus Westfalen (Werne) hat Kranlyft nun die anderen Produkte aus Westfalen (Ascheberg) im Angebot. <<



Die erste Airo X16 EW in Deutschland, eine Elektroscherenbühne mit 16 Metern Arbeitshöhe und einer Breite von 1,20 Meter, erhält Möller Manlift aus Würzburg an. „Die Nachfrage im Bereich kompakter Elektroscheren mit Arbeitshöhen über 14 Meter ist in den vergangenen Jahren stetig gestiegen. Mit den Airo-Arbeitsbühnen haben wir einen innovativen und zuverlässigen Partner gefunden“, sagt Geschäftsführer Andreas Möller. Die E-Schere ist in voller Höhe verfahrbar und verfügt über eine Plattformverlängerung von 1,50 Meter, die mit voller Traglast belastet werden kann. <<



MEHR SCHUB FÜR IHREN ERFOLG.

Viel Traglast. Wenig Rüstaufwand. Der ATF 400G-6.

Ein klassischer 6-Achser – der ATF 400G-6. Dem in dieser Klasse üblichen Transport- und Rüstaufwand hat er jedoch etwas Entscheidendes entgegensetzen: Dank des starken Hauptauslegers können Sie bei vielen Lastfällen auf den Einsatz einer zusätzlichen Abspannung verzichten. Die Investition in eine traglaststeigernde Zusatzausrüstung ist somit nicht mehr nötig. **Wenn nur der Erfolg zählt: Der ATF 400G-6.**

Max. Traglast	Ausleger	Auslegerverlängerung	Max. Rollenhöhe	Max. Radius	Motoren (UW, OW)	Antrieb
400 t	15 m – 60 m	5,5 m – 78,5 m	125 m	86 m	460 kW (625 PS), 205 kW (279 PS)	12 x 8 x 12

Zwei Einstiege

„Neues Sicherheitsfeature“

Der niederländische Hersteller Holland Lift hat angekündigt, dass er an seiner 22-Meter-Elektroschere HL-220 E12 ein „neues Sicherheitsfeature“ einführen wird: und zwar einen zweiten Korbein- beziehungsweise -ausstieg. Dieser befindet sich auf dem Plattformausschub, sodass er eine Alternative zum bisherigen Ein- und Ausstieg bietet, insbesondere in einem Notfall. Außerdem könne man bei Arbeiten in beengten Platzverhältnissen so einfacher in den Arbeitskorb gelangen. „Optional ist dieses Feature auch für andere Modelle realisierbar, wenn es der Kunde wünscht“, sagte Jacco Hartkoorn von Holland Lift gegenüber *Kran & Bühne*. „Diese jüngste Entwicklung unterstreicht Holland Lifts festen Willen, bei Innovationen vorne mitzuspielen und weiterhin Marktführer bleiben zu wollen. Und das nicht nur in Bezug auf Verkaufszahlen und Sicherheit, sondern auch hinsichtlich hochqualitativer Lösungen“, rühmt sich das Unternehmen.



Kurz & Wichtig



↑ Spierings verstärkt den Vertrieb: Bislang bearbeitete Mathieu Braamhaar – seit vier Jahren – den deutschsprachigen Markt alleine. Seit Jahresanfang ist **Raimon van Dijk** neuer Sales Engineer beim niederländischen Mobilfaltkranhersteller. Braamhaar betreut nun Norddeutschland und die Schweiz, Raimon van Dijk übernimmt Süddeutschland und Österreich.

Nach fast 14 Jahren bei Socage (und einem Intermezzo 2006 bei PM) wechselt **Simone Tomasi** zu CTE, wo er Exportmanager wird und dabei mit Vertriebsdirektor Marco Govoni eng zusammenarbeiten wird. Tomasi verfügt über gute Branchenkenntnisse und auch viel internationale Erfahrung. ↓



↑ Seit kurzem ist **Simon Rath** neuer Key Accounter im Team der deutschen Manitou-Tochtergesellschaft. Er folgt auf Martin Brokamp, der 17 Jahre lang für das Unternehmen tätig war. Rath, Jahrgang 1989, hat nach seinem dualen Studium mehrjährige Erfahrungen im Bühnenbereich gesammelt.

Banner Batterien begrüßt einen neuen Exportmanager in seinen Reihen: **Günter Lemmerer**. Ein alter Bekannter, war der 43-Jährige doch bis Mitte 2016 bereits Marketingleiter des Starterbatterieherstellers. Nach 1,5 Jahren beim Wassertechnikspezialisten Hawle ist Lemmerer für die Betreuung der Direktkunden in Nah- und Fernost, im GUS-Raum, in Skandinavien und teilweise West- und Südeuropa zuständig. ↓



↑ Seit Februar ist **Wolf-Henning Scheider** neuer Vorstandschef bei ZF. Er folgt als CEO auf Konstantin Sauer. Von 2010 bis Anfang 2015 war der 55-Jährige Geschäftsführer der Robert Bosch GmbH, dann wechselte Scheider in die Geschäftsführung des Mahle-Konzerns, wo er nun losgeeeist werden konnte.

Nun gibt es Nägel mit Köpfen: **Michael Wellenzohn** bleibt der Deutz AG für weitere fünf Jahre erhalten. 2013 zum Vorstand bestellt, hat der Aufsichtsrat des Kölner Motorenherstellers sein Mandat nun bis 2023 verlängert. Planungssicherheit nennt man das. ↓



Neue Raupe

Hoch und kompakt

Ruthmann Italia hat ein neues Modell in seiner Raupenarbeitsbühnenpalette in Planung. Die Bluelift SA 31 soll eine maximale Arbeitshöhe von 31 Metern sowie eine maximale Reichweite von 17,5 Metern – mit 120 Kilogramm Korblast. Mit 200 Kilo im

Korb sind es 15,5 Meter, und mit 250 Kilogramm an Bord, der maximalen Korblast, werden noch 14,5 Meter erzielt. Die Fahrhöhe dürfte unter zwei Meter, die Breite der Bühne weniger als ein Meter betragen. Weitere Einzelheiten sind noch nicht bekannt. <<





Noch mehr... **KRAN & BÜHNE**

...bekommen Sie auf

Vertikal
net

facebook



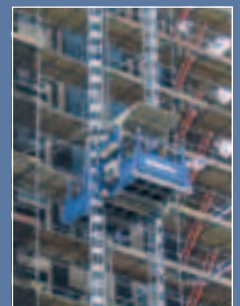
GEDA®

ORIGINAL

TRANSPORTBÜHNEN

GEDA Transportbühnen vereinen über acht Jahrzehnte bewährtes Know-How mit kontinuierlicher Weiterentwicklung, einzigartiger Qualität und Langlebigkeit.

Egal ob Neubau oder Sanierung – original GEDA Transportbühnen sind der starke Partner für schwere Lasten. Die Vielzahl an Bühnenvarianten ermöglicht den optimalen Einsatz an nahezu jedem Bauprojekt.



info@geda.de
www.geda.de



Neuer Autokran AK 52

Böckers Größter

Böcker hat auf der Dach+Holz den AK 52 enthüllt, eigenen Angaben zufolge „der wohl stärkste Kran in Aluminium-Stahl-Bauweise“. Aufgebaut auf einem 26-Tonnen-Chassis hebt der neue Autokran bis zu zwölf Tonnen. Damit verdoppelt Böcker die maximale Nutzlast seines bisherigen Flaggschiffs AK 46/6000. Der AK 52 punktet mit einer Ausfahrlänge von 52 Metern, optional sogar 55 Metern. Eine Last von einer Tonne hebt der Kraftprotz 34 Meter weit und erreicht dabei eine Höhe von 30 Metern. Auch eine Arbeitsbühne mit einer Korblast von maximal 600 Kilogramm lässt sich anbauen. Dank seines geringen Durchschwenkradius und des vollhydraulisch teleskopierbaren Wippdrauslers von 14 Metern Länge

eigne er sich auch für engste Platzverhältnisse, heißt es. Der AK 52 kommt zudem mit gelenkter Hinterachse und geringem Durchschwenkradius: selbst bei maximaler Reichweite sind es 2,20 Meter, und der Drehturm ragt maximal 90 Zentimeter über den Rahmen des Trägerfahrzeugs hinaus, da der Kran im Gegensatz zu vergleichbaren Geräten keine ausfahrbaren Kontergewichte benötigt. Außerdem bietet der Kran variable Stützenstellung und großen Stützenhub mit hoher Bodenfreiheit. An jeder Stütze erfassen Sensoren die Abstützkräfte, so dass sich die Last am Boden optimal verteile und das Freifahren der Achsen beim automatischen Nivellieren sichergestellt sei, so der Hersteller. <<



Mateco wappnet sich für höhere Aufgaben: Nach dem Kauf einer P900 von Palfinger legen die Stuttgarter nach in Forme eines Highflex-„Steigers“ T750 HF von Ruthmann. Steffen Tooten (l.) vom Einkauf bei Mateco nimmt die 75-Meter-Bühne von Ruthmanns Gebietsverkaufsleiter Bernd Wiesmann in Empfang. <<

OIL & STEEL DEUTSCHLAND

Hochwertige Komponenten, einfache Bedienung, robuste Bauweise, WAS SONST! ABER WIR KÖNNEN NOCH VIEL MEHR!

- 3D-Arm
- Multifunktionsleitung
- 14 m bis 27 m Arbeitshöhe
- Auf LKW- oder Raupenfahrwerk

SCORPION / SNAKE / OCTOPUS

VERKAUFSLEITER DEUTSCHLAND:
Klaus Niemes
Mobil: 0172 - 4 62 06 92
klaus.niemes@oilsteel.de

Im Altenschemel 4
87435 Neustadt
Tel.: 0 83 27 - 9 99 99 80
kontakt@oilsteel.de

www.oilsteel.de

Schon getestet?

DINO XT/XTB II

Beste Reichweiten. Einfacher Transport.

100% up to the job

- Arbeitshöhen 16 - 26 m
- Up and over -Fähigkeit, Teleskopausleger mit großer Reichweite
- Zuverlässig und einfach zu bedienen

DINOLIFT
UP TO THE JOB

Read more: www.dinolift.com

HEMATEC

HEMATEC Arbeitsbühnen GmbH
www.hematec-arbeitsbuehnen.de

Zentralruf Deutschland +49 (351) 89 75 50-0
Österreich +43 (1) 769 30 69



MFG von MSG

Grand Paris Express legt los

Der Startschuss für das Mega-projekt Grand Paris Express ist gefallen. Vor wenigen Tagen war es soweit: Die erste Tunnelbohrmaschine für den Bau von rund 200 Kilometern neuer Gleise und die Verlängerung zweier Metrolinien ist in Champigny südöstlich von Paris angekommen. Auf das Tunnelbohren versteht sich wahrscheinlich keiner weltweit so gut wie die Firma Herrenknecht aus dem südbadischen Schwanaue. Diese liefert gleich mehrere Tunnelbohrmaschinen für das Projekt.

Für den Transport der hundert Meter langen und zehn Meter breiten Maschine zeichnete MSG Krandienst aus Kehl verantwortlich. Der deutsche Krandienstleister, der im vergangenen Jahr auch in Frankreich eine Niederlassung eröffnet hat, durfte dem feierlichen Moment beiwohnen, als die auf den Namen Steffie-Orbival getaufte Tunnelbohrmaschine eingehoben wurde. Vor rund 5.000 Gästen kümmerten sich ein 400- und ein 700-Tonnen-Mobilkran darum, das 135-Tonnen schwere Schneidrad in 20 Meter Tiefe zu verbringen. <<

Große Skandinavien

Kranpunkten ordert kräftig

Kranpunkten aus Schweden hat vor kurzem seine Mietflotte um 173 weitere Genie-Modelle erweitert. Im Einzelnen bestellt wurden Gelenkteleskope vom Typ ZX-135/70, diverse Diesel- und Batteriescheren von der GS-1930 bis zur GS-4069 DC sowie kompakte Teleskopklader vom Typ GTH-2506. Zu den größten bestellten Bühnen gehören die XC-Modelle Genie SX-135 XC und Genie SX-85 XC mit Arbeitshöhen von 43 und 28 Metern und dualem Arbeitsdiagramm für 300 und 454 Kilogramm Korblast. Ein Großteil wurde bereits ausgeliefert. Die ver-

bleibenden 30 Modelle sollen bis Mai 2018 ausgeliefert sein. Damit wächst die Mietflotte von Kranpunkten auf 2.800 Maschinen. Rickard Jönsson, Leiter Einkauf bei Kranpunkten, meint, diese beiden Neuzugänge kämen gerade zur rechten Zeit: „Skandinavien sind nun mal bekannt dafür, groß zu sein. Und die jüngere Generation ist noch größer und somit auch schwerer als die vorige. Das ist einer der Gründe, warum der Markt seit einer Weile bereit ist für Maschinen mit großer Korblast. Und die Nachfrage steigt weiter.“ <<



Zahlreiche Optionen und erstklassige Ausstattungen



23-28 APRIL 2018, PARIS



- ↑ 16 m
- ↑ 19 m
- 2 m
- IN DOOR
- OUT DOOR
- 750 kg
- 550 kg

- ELECTRIC
- DIESEL
- HYBRID
- 2WD
- 4WD
- SWING AXLE
- 230V
- EASY LOBE



Holland Lift präsentiert seine neuen, smarten Modelle: HL-160 und HL-190. Das Konzept ist auf maßgeschneiderte Effizienz ausgelegt. Ein modulares System mit verschiedenen Optionen: 16 oder 19 m Arbeitshöhe, Hybrid-, Elektro-, oder Diesel-Antrieb. Die Basis der Maschinen bleibt immer die gleiche. Alle Bühnen dieser neuen Serie glänzen durch geringe Betriebskosten und einen hohen Return on Investment (ROI). Unabhängig von der Konfiguration, wählen Sie bei Holland Lift immer Qualität, Sicherheit und Langlebigkeit.

HOLLAND LIFT

innovation at great height



Holland Lift International bv
 t: +31 (0) 229 285 555
 e: info@hollandlift.com
 www.hollandlift.com



MOVE TO SOLUTION

Electric Pick & Carry Cranes

JMG[®]

JMG Cranes srl
Via Sito Nuovo, 14
29010 Sarmato (PC) - Italy
t +39 0523 8486
e info@jmgcranes.com
www.jmgcranes.com



SMART DRIVE ACCESS.

GROWTH HACK YOUR BUSINESS WITH BRAVI'S INTELLIGENT APPROACH TO OPERATIONAL WORK SPACES. DISCOVER A MULTIPLE PURPOSE AERIAL PLATFORM DESIGNED TO TICK ALL THE BOXES.

SAFELY ACCESS. MULTIPLE POSITIONS. OPTIMISE TASK RATES & OPERATIONS.

BRAVI[®]
PLATFORMS

WWW.BRAVI-PLATFORMS.COM

Demag trotz dem Wetter

Orkangeprüft



Seine erste Bewährungsprobe musste der neue Demag AC 250-6 All-Terrain-Kran des polnischen Krandienstleisters Transdzwig aus Augustow bereits bei seiner Jungfernfahrt von Zweibrücken nach Polen bestehen: Auf der 1.500 Kilo-

meter langen Strecke herrschte ein orkanartiger Sturm, durch den der 6-Achser jedoch – anders als viele LKWs – unbeirrt und unbeeinträchtigt seine Bahn zog. Neben der Vermietung an Kunden setzt Transdzwig bei dem Kran unter anderem

auch auf die Bergung von havarierten LKWs und ähnlichem Großgerät. „Vor allem hat uns aber der geringe Kraftstoffverbrauch trotz der hohen Durchschnittsgeschwindigkeit überrascht“, berichtet Inhaber Miroslaw Zawadzki, der den

neuen Kran gemeinsam mit seinen beiden Kranführern Boguslaw Karpinski und Zbigniew Zyskowski von Edgar Gräber, Junior Sales Manager bei Terex Cranes, entgegengenommen hat.



» Der Kranvermieter Berres aus dem unterfränkischen Kleinheubach erweitert seine Mobilkranpalette mit einem ATF 70G-4 von Tadano. „Seit Jahren sind wir sehr zufrieden mit unseren Tadano-Kranen“, sagt Dorothea Berres, die das Unternehmen in dritter Generation

führt. „Da war es selbstverständlich, dass wir auch den neuen 70-Tonner in Lauf bestellen.“ Solche Entscheidungen werden immer gemeinsam mit dem Vater Friedbert Berres getroffen.

+ + + NEWS TICKER + + + NEWS TICKER + + + NEWS TICKER + + +

Tadano vermeldet von September bis Dezember 2017 einen Rückgang der Umsätze um 6,3 Prozent auf 119 Milliarden Yen (871 Millionen Euro). Der Gewinn vor Steuern sackte um fast ein Viertel auf umgerechnet 78 Millionen Euro ab. Verantwortlich dafür ist einzig und allein der Einbruch beim Verkauf von Mobilkränen. Dieser schrumpfte um über 17 Prozent auf 475 Millionen Euro. Gestiegen sind indes die Zahlen bei den Ladekränen des Herstellers um 2,8 Prozent auf 105 Millionen Euro. Mit Arbeitsbühnen wurden 170 Millionen Euro umgesetzt, ein stattliches Plus von 12,5 Prozent. Mit Serviceleistungen, Ersatzteilen und Gebrauchtmaschinen (*Sonstige Umsätze*) setzte Tadano 172 Millionen Euro und damit knapp 17 Prozent mehr um.

Palfinger vermeldet einen Rückgang des Konzernergebnisses um 14,2 Prozent auf 52,5 Millionen Euro. Schuld daran seien Restrukturierungskosten und mehrere Einmaleffekte, wie das Unternehmen mitteilte. Aber: Das Betriebsergebnis (EBIT) kletterte trotzdem um 3,9 Prozent auf den neuen Rekordwert von 110,2 Millionen Euro. Und auch der Gesamtumsatz reißt die alte Rekordmarke und setzt mit einem Plus von 8,4 Prozent auf 1,471 Milliarden Euro eine neue Bestmarke.

Der Umsatz von **Genie** ist in 2017 um fünf Prozent auf 2,07 Milliarden Dollar gestiegen, umgerechnet 1,637 Milliarden Euro. Der Gewinn ging um vier Prozent auf 170,3 Millionen Dollar zurück (137,64 Millionen Euro). Zum Jahresende konnte der US-Arbeitsbühnenhersteller allerdings ein um 51 Prozent dickeres Auftragspolster vorweisen als Ende 2016.

Für bis zu 325 Millionen Dollar (265 Millionen Euro) will **Terex** Anteilsscheine zurückkaufen. Firmenchef John Garrison betonte, dass das Unternehmen im Jahr 2016 beschlossen habe, bis 2020 eigene Aktien im Wert von einer bis 1,5 Milliarden Dollar zurückzukaufen. So wolle man langfristig den *Shareholder Value* sichern.

Manitowoc Cranes hat im vergangenen Jahr einen Umsatz von 1,58 Milliarden Dollar (1,29 Milliarden Euro) erzielt. Die Auftragsbücher sind um fast ein Drittel angeschwollen auf ein Volumen von über anderthalb Milliarden Euro. Sowohl in Europa als auch in Nordamerika konnte der US-Hersteller seinen Umsatz steigern. Unter dem Strich steht 2017 jedoch ein Verlust vor Steuern von 32,2 Millionen Euro.

Die Starlift-Muttergesellschaft **Kiloutou** aus Frankreich hat 2017 einen Umsatz von 606 Millionen Euro erzielt, 14 Prozent mehr als 2016. 110 Millionen Euro wurden in 2.500 neue Maschinen investiert. Die Flotte wächst auf 250.000 Geräte.

Haulotte konnte seinen Umsatz 2017 um elf Prozent auf 510 Millionen Euro steigern. Mit dem Verkauf von Neugeräten setzte der Konzern 432 Millionen Euro um, was einem Zuwachs von 13 Prozent entspricht. Im Vermietgeschäft legte der Umsatz um zehn Prozent auf 28,6 Millionen Euro zu, während das Geschäft mit Service & Ersatzteilen einen Zuwachs von einem Prozentpunkt auf 49,5 Millionen Euro verzeichnet.

2017 konnte **Terex Cranes** 1,19 Milliarden Dollar (962 Millionen Euro) Umsatz erwirtschaften. Das ist ein Rückgang von sieben Prozent gegenüber dem Vorjahr, allerdings konnten die Verluste in dreistelliger Millionenhöhe auf 17,8 Millionen Dollar Miese reduziert werden. Bei den Aufträgen habe das Volumen zum Jahreswechsel um 70 Prozent höher gelegen, so das Unternehmen.

Im abgelaufenen Geschäftsjahr hat **Hiab** mit 1,08 Milliarden Euro seinen Umsatz um fünf Prozent ausgebaut. Die Auftragseingänge summieren sich zum Jahresende auf 1,12 Milliarden Euro, was einem Zuwachs von zehn Prozent entspricht. Der Gewinn kletterte um 13 Prozent auf 157,1 Millionen Euro.

Anlässlich ihres 55-jährigen Bestehens spendet die **Hansa-Flex AG** insgesamt 55.000 Euro an drei gemeinnützige Organisationen, die sich für sauberes Trinkwasser und umweltgerechte Abwasserlösungen in aller Welt einsetzen. Die Summe wird auf drei Projekte in Afrika und Asien verteilt.

Ein starkes viertes Quartal verzeichnet **Manitou**. Der Jahresumsatz stieg um fast 20 Prozent auf 1,59 Milliarden Euro. Dabei legte die Sparte „Material Handling und Arbeitsbühnen“ um 21 Prozent auf 1,1 Milliarden Euro zu. Die Kompaktmaschinen bringen ein Plus von 20 Prozent auf 224 Millionen Euro ein. Und um zwölf Prozent verbesserten sich die Umsätze im Bereich *Service & Solutions* auf nunmehr 252 Millionen Euro.



Volles Haus in Ulm

Einen Teilnehmerrekord konnte die IPAF zu ihrer diesjährigen PDS-Trainertagung in Ulm verbuchen: über 160 Personen aus Deutschland, Österreich und der Schweiz informierten sich im Hause der Magirus-Brandschutztechnik über die neuesten Entwicklungen und Angebote der internationalen Sicherheitsorganisation für Arbeitsbühnen und Höhenzugangstechnik.

Neben der Möglichkeit, sich die Produktion von Feuerwehrdrehleitern und moderner Löschtechnik aus nächster Nähe anzusehen, trug sicher das attraktive Tagungspro-

gramm zum ‚Full House‘ bei. So gab es Vorträge und Einführungen kompetenter Referenten aus Berufsgenossenschaft, Industrie und Praxis zu aktuellen Themen wie Assistenz- und Sicherheitssystemen, Unfallstatistiken oder dem effizienten Einsatz von E-Learning bei der Bedienerausbildung. Weiter wurde über neue gesetzliche Rahmenbedingungen sowie anstehende Änderungen im Schulungsprogramm informiert. Durch regelmäßige Fort- und Weiterbildung werden so auch die weltweiten IPAF-Trainings immer auf dem neuesten Stand gehalten. <<



Zweifacher Erstkauf Gut lachen

Die Interkran AG erweitert ihre Flotte um einen AC 300-6 und einen AC 100-4L. „Wir haben im Oktober das Werk in Zweibrücken besucht und waren von den neuen Modellen und Innovationen tief beeindruckt. Das ist das erste Mal, dass wir Demag-Krane kaufen“, sagt CEO Tony Teixeira. Und dann gleich im Doppelpack. Der 300-Tonner wird zugleich neues Flaggschiff der Firma mit Sitz in Lachen im Kanton Schwyz an der Ostseite des Zürichsees. Terex'

Christian Kassner schaut bereits weit in die Zukunft voraus, wenn er sagt: „Wir freuen uns, Interkran als neuen Kunden begrüßen zu dürfen, und wir hoffen auf eine erfolgreiche Geschäftsbeziehung über die kommenden Jahre oder sogar Jahrzehnte. Selbstverständlich sind wir stolz, für ein Unternehmen wie dieses arbeiten zu dürfen, das die Qualität der Demag-Produkte zu schätzen weiß.“



Durchs Dach gehoben Hochprozentige Aufgabe

Bei der Sektkellerei Schlumberger mussten zwei in die Jahre gekommenen Weintanks ausgetauscht werden. Das stellt die Experten von Prangl vor die „hochprozentige“ Frage: Wie bringt man zwei Aluminiumbehälter aus einem Kellergebäude und ersetzt diese durch zwei neue Weinsilos? Zunächst musste das Produktionsdach geöffnet werden. Dafür wurden einige Dachelemente mit einem 30-Tonnen-Teleskopkran weggehoben. In einem Tandemhub mit einem 250-Tonnen-Mobilkran wurden die beiden alten Tanks ausgehoben, gedreht und auf je eine 3-Achs-Zugmaschine mit einem 2-Achs-Tiefbett verladen. Aufgrund des Durchmes-

ers von 4,9 Meter erreichte der Gesamtzug eine Transporthöhe von 5,4 Meter und eine Transportbreite von knapp 5,1 Meter. Parallel zum Straßentransport wurden die neuen Weintanks aus Italien angeliefert und – wie beim Ausheben der alten Behälter – sorgfältig in die Produktionshalle eingebracht. Die Dachelemente wurden danach wieder geschlossen, sodass wieder weiterproduziert werden konnte. In Schratzenberg angekommen, wurden die beiden Gebrauchtanks mit einem 25-Tonnen- und einem 100-Tonnen-Teleskopkran entladen und schlussendlich an ihren finalen Bestimmungsort gehoben.



Friderici erweitert Fuhrpark

» Der Schwerlast- und Spezialtransportanbieter Friderici, Goldhofer-Kunde seit gut 40 Jahren, erweitert seinen Fuhrpark um zwei Satteltieflader MPA 6 mit einer Nutzlast von 76 Tonnen bei zwölf Tonnen Achslast. André Friderici, Technischer Leiter: „Die Fahrer zeigten sich begeistert von der MacPherson-Achstechnologie mit dem Lenkeinschlag von 60 Grad.“



Mietgeräte. Professionell. Europaweit.

zertifiziertes Schulungszentrum

Baumaschinen	Arbeitsbühnen	Teleskoplader	Minikrane	Stapler	Bau & Garten	Event-Technik	Lagertechnik
Licht & Strom	Connectcars	Connectquads	Werkzeuge	Baugeräte	Holzhäcksler	Schulungen	Gebrauchtgeräte

Vermietung europaweit

kostenlose Miethotline

0800 092 99 70

BEYER

www.beyer-mietservice.de



Kommando ‚Clear Sky‘

Boels bestellt 740 Mal JLG ...

Boels Rental hat 740 Arbeitsbühnen und Teleskoplader bei JLG bestellt. Das Besondere: Alle Maschinen sind mit dem Telematiksystem Clear Sky ausgestattet, das dem Vermieter umfangreiche Echtzeitinformationen über die Maschinen liefert. Die Daten lassen sich den Angaben zufolge mühelos in die ERP-Software einfügen. Guy Cremer, Direktor Fleet Operations bei Boels, erklärt: „Da-

durch, dass wir europaweit die ersten sind, die mit dem Clear Sky-System arbeiten, können wir uns weiter abheben vom Markt. Der Nutzen für unsere Kunden ist enorm: Sie werden feststellen, dass Probleme schneller gelöst werden, weil wir nicht mehr vor Ort sein müssen, um Support anzubieten. Wir können dies aus der Ferne erledigen.“



Erneuter Auftrag

... und 28 Easylift-Raupen

Boels hat wieder Raupenarbeitsbühnen bei Easy Lift bestellt, diesmal insgesamt 28 Exemplare, darunter die Modelle R130, R160 und R190 mit Arbeitshöhen zwischen 13 und 19 Metern. Sie sind dies allesamt mit nicht-markierenden

Gummiketten und Unterlegplatten für Inneinsätze ausgestattet und können eine Korblast von 200 Kilogramm aufnehmen. Die Auslieferungen sind im Februar angeliefert und werden sich wohl bis Mai hinziehen.



Service für Spierings

Fündig geworden

Der niederländische Mobilfaltkranhersteller Spierings hat mit Lissner einen Servicepartner für Dänemark gefunden. 2003 gegründet, hat sich die Firma Lissner auf den Service an Arbeitsbühnen, Teleskopladern und Kranen spezialisiert und versorgt von der Basis in Odense

aus das ganze Land mit ihren Dienstleistungen. Zudem handelt der Betrieb mit den Produkten von JLG, Unic, Multitel, Bronto Skylift und Denka. Nun kommt also der Produktsupport für alle Spierings-Krane hinzu, die in Dänemark stationiert sind.



» Der erste Jekko JF545 in den Niederlanden hat seinen ersten Einsatz gemeistert, und zwar in einer beengten Fertigungshalle. Hocap-Salesmanager Costiaan Brouwer meint: „Dieser Kran ist eine Kombination aus einem Knickarmkran und einem selbstfahrenden Raupenunterwagen. Für jeden, der Maschinenumzüge bewältigt, ein absolutes Muss!“



44 Krane bestellt

Sarens deckt sich ein

Das belgische Unternehmen Sarens bestellt 44 Krane bei Terex Cranes mit Traglasten zwischen 55 und 220 Tonnen, allesamt von Demag. Der Auftrag zur Erweiterung und Modernisierung der Flotte umfasst sechs Modelle des Typs AC 55-3, sieben AC 60-3, zwölf AC 100-4L, zehn AC 130-5, zwei AC 160-5 und sieben AC

220-5. Diese neueste Bestellung erfolgte gerade einmal zwei Monate, nachdem Sarens 15 Exemplare des 130-Tonnens AC 130-5 in Betrieb genommen hat. „Die Qualität und Leistungsfähigkeit der letzten Demag All-Terrain-Krane hat uns nachhaltig beeindruckt“, meint Sarens' Präsident Ludo Sarens.



UMWELTBEWUSST & VIELSEITIG

WIE EIN SCHWEIZER TASCHENMESSER



Geringe Emissions-
& Lärmbelastigung



Energieeffizienter
Antriebsfluss



Umfassendes
Energiemanagement



Genie[®]
A TEREX BRAND

GENIE BLAU
IST DAS NEUE
GRÜN

FÜR MEHR INFOS BESUCHEN SIE GENIELIFT.DE

niftylift

+49 (0) 34205 219898

www.niftylift.com



- ✓ Hohe Leistung
- ✓ Niedrige Umweltbelastung



Unübertroffene Leistungsmerkmale
bei allen Modellen von 9m bis 28m.

Durch die **Hybrid** Technologie und das
SIOPS[®] Bedienschutzesystem sind unsere
Maschinen eine sichere und effiziente Wahl.

Weitere Informationen erhalten Sie unter
034205 219898 und auf unserer Website
www.niftylift.com.

Für Service
& Reparatur
wählen Sie
034205 219895



Marke gerissen

Neue Hinowa-Bühne

Hinowa stellt eine neue große Raupenbühne vor: die Lightlift 33.17 Performance III S mit 32,5 Metern Arbeitshöhe und einer maximalen Reichweite von 16,5 Metern. Sie verfügt dem Hersteller zufolge auch über eine – nicht näher spezifizierte – negative Arbeitshöhe, um beispielsweise an Kaimauern oder Brücken arbeiten zu können. Das Gerät ist dann das neue Flaggschiff des italienischen Herstellers. Neu am 33er-Modell ist der Korbarm, der jetzt um ± 90 Grad rotiert, zusätzlich zur Korbdrehung um ± 90 Grad. Die Bühne besteht aus

dreiteiligem Teleskopaus Schub am Hauptausleger plus Zweifachteleskop am Korbarm. Der 1,60 Meter große Arbeitskorb der Lightlift 33.17 nimmt uneingeschränkt 230 Kilogramm an Bord. Die Neuheit bietet auch eine Home-Funktion zum Zusammenfahren der kompletten Bühne auf Knopfdruck. Das Fahrwerk lässt sich verbreitern, um größere Stabilität beispielsweise an Hängen zu gewährleisten. Zur Wahl stehen ein Bi-Energy-Kubota-Diesel D902 und Elektromotor oder ein 76V/150 Ah Lithium-Ionen-Akku. <<



Der Magni-Vertragshändler Stefan Ebert aus dem ostthessischen Burghaun-Gruben hat in mehrere Modelle des norditalienischen Herstellers investiert, um seinen Kunden einen größeren Mietpark anbieten zu können. Neu angeschafft hat das Unternehmen einen drehbaren Magni RTH 5.25 SH und einen starren Magni TH 6.20 sowie die komplette Reihe elektrischer Scherenbühnen mit Arbeitshöhen zwischen 5,60 und 16 Metern. Insgesamt hat die Firma Ebert zehn Scherenbühnen geordert. <<

Kreutzberger Lifte sind lang

Drei Monate, drei Gründe

Arbeitsbühnenvermieter Kreutzberger aus Kiel hat seit kurzem eine JLG 1500SJ mit 48 Metern Arbeitshöhe im Mietpark. Sie ist gleich für drei Monate im Kieler Nordhafen im Einsatz. Überprüft wird eine große Silo-Anlage beziehungsweise Ölmühle. Aus drei Gründen war die 1500SJ hier das passende Modell: Erstens die mög-

liche Arbeitshöhe von 47,72 Metern, zweitens die Beweglichkeit im oberen Bereich durch den Korb ausleger und der gesamten Maschine durch die 360-Grad-Drehmöglichkeit des Oberwagens; und drittens die Wirtschaftlichkeit – dadurch, dass der Kunde die Möglichkeit hat, eigenes Personal einzusetzen. <<



FULL SPEED AHEAD!

We're on the road to Donington Park for an even bigger **Vertikal Days**.

Strap yourself in and be a part of the UK's largest lifting equipment event.

Reserve the dates now May 16th-17th 2018

Registration is now open for both exhibitors and visitors. Go to www.vertikaldays.net

UNEINGESCHRÄNKTER ARBEITSBEREICH



Über 12 m seitliche Reichweite im gesamten Schwenkbereich bei fahrzeugbreiter Abstützung

Wir sehen uns am 14/ 15 September 2018 bei den Platformers' Days

Händler für CH: UP AG // info@upag.ch // Tel. +41 (0) 44 763 40 60
 Händler für DE & AT: Rothlehner Arbeitsbühnen GmbH // info@rothlehner.de // Tel. +49 (0) 8724 96010
 GSR SpA // Via Lea Giaccaglia, 5 // 47924 Rimini (RN) // Italy Tel. +39 0541 397811 // sales@gsrspa.it // www.gsrspa.it



WOHIN DES WEGES?

Spannende Neuheiten sind in der Mache. Wohin entwickelt sich der Markt für Großgeräte? Welche Arbeitshöhen werden angesteuert? Alexander Ochs hat sich in der Branche umgehört.

Auf die Größe kommt es an: Die kleinen LKW-Bühnen sind relativ klar definiert: aufgebaut auf einem 3,5-Tonnen-Fahrgestell und damit schön als Selbstfahrer – Stichwort: Führerscheinklasse B – vermietbar und fahrbar. Wobei das Wörtchen ‚klein‘ es auch nicht mehr so recht trifft (so ähnlich wie bei ‚Minikranen‘, die zehn Tonnen heben), wenn man bedenkt, dass die 30-Meter-Marke bei der Arbeitshöhe so langsam näher rückt. Wo sich kleine und große LKW-Bühnen voneinander trennen, daran scheiden sich die Geister. Vom Chassis her betrachtet, also von unten, ist es relativ einfach: Ab 7,5 Tonnen sprechen wir von den großen Bühnen. Nimmt man die Arbeitshöhe als Kriterium, liegt die Demarkationslinie grob gesagt (bislang) jenseits der Marke von 30 Metern. Viele sprechen aber erst ab 40 Metern von einem Großgerät.

Betrachten wir das, was der Markt hergibt: Bei Ruthmann, mit einem beispiellosen Lauf gesegnet, endet die Klasse der Kleinen ebenda: Während die kleineren Geräte maximal 7,49 Tonnen auf die Waage bringen dürfen und 33 Meter als höchste Arbeitshöhe realisieren, herrscht bei den Aufbauten ab 7,5 Tonnen aufwärts „open end“. Der T360, montiert auf einem 15-Tonner, läutet bei den Ruthmännern die Großgeräteklasse ein. Wirft man einen Blick auf die andere Seite des Rheins nach Krefeld, so beginnt bei Palfinger die „Jumbo“-Klasse bei 32 Metern – und 12 Tonnen. Hinzu gesellen sich Modelle mit 37, 45 und 70 Metern Arbeitshöhe. Die höher angesiedelte „Jumbo NX“-Klasse wiederum beginnt beim 48-Meter-Modell P480, und dann geht es in Abständen von sieben, neun und elf Metern rauf in die Region von 57, 64 und 75 Metern.

Doch damit nicht genug: Die Krefelder leisten sich gleich zwei Spitzenmodelle in der genauso betitelten Klasse: der Top-Klasse. Zum einen die P900, gegen die Ruthmanns Neue antritt, und – historisch bedingt – die P1000. Denn die hieß früher WT1000 und wurde im September 2007 vom Stapel gelassen. Kaum ein Jahr später hatte der österreichische Palfinger-Konzern Wumag Elevant geschluckt. 2017, ein Jahrzehnt nach der Premiere, gönnte Palfinger seiner 100-Meter-Bühne ein großes Update und setzte sie als P1000 neu auf (*Kran & Bühne* berichtete). 2009 wechselte Rolf Kulawik von Krefeld nach Gescher, von Palfinger zu Ruthmann. Der Mann, der für die Entwicklung der WT1000 genauso zuständig war wie jetzt für die T900HF.

»

Maltech.ch setzt
auf Brontos S56XR





Matecos neue P900 für den Standort Bremen

» Was wir dabei ganz außer Acht gelassen haben: Über den beiden deutschen Herstellern thront, was die Arbeitshöhe anbelangt, Bronto Skylift aus Finnland – nicht umsonst der ‚Hohe Norden‘. Denn die Finnen haben zumindest die beiden „arbeitshöchsten“ LKW-Bühnen gebaut, die S104 HLA („High Level Articulated“) mit 104 und die S112 HLA mit 112 Metern. Weltrekord!, jubeln die einen. Aber: Verkaufsrekord?, fragen sich die anderen. Bei den Finnen bilden auch vier Modelle die höchste Klasse, eben jene HLA, allerdings beginnt die bei satten 90 Metern und geht dann direkt in den dreistelligen Bereich. Die jüngste Bronto-Baureihe ist allerdings die XR-Serie mit zwei Modellen, die 56 und 70 Meter Arbeitshöhe gewährleisten. Als Monster für schwere Lasten dient die 46-Meter-Bühne S46XDT, das einzige Modell dieser „Serie“. „Unser Portfolio umfasst über zehn Modelle mit Arbeitshöhen von 35 bis über hundert Meter“, berichtet Antti Suoniemi von Bronto. „Außerdem sind wir Marktführer für isolierte Arbeitsbühnen über 40 Meter.“

Nächste Generation Großgeräte

Bei Multitel aus Italien besteht das Großgeräteprogramm aus acht beziehungsweise neun Maschinen mit Arbeitshöhen von 32 bis 76 Metern. „Die neue 76-Meter-Maschine zeigen wir im April auf der Intermat in Paris“, kündigt Firmenchef Sandro Pagliero an.



ISOLI

Komplette Palette LKW-Arbeitsbühnen
von 14 bis 36 Meter



In das Beste investieren

Mehr auf www.isoli.com






Die MJ520 von Multitel,
aufgebaut auf 32-Tonner



Multitel-CEO
Sandro Pagliero

LKW-Bühnen

PALFINGER

**FLEXIBEL.
KOMPAKT.
STARK.**

PALFINGER P 370 KS

Das neue Topmodell der Premium Klasse zeichnet sich durch Wendigkeit und Leistungsstärke aus. Eigenschaften eines echten Allrounders für Arbeiten in der Höhe.

**LIFETIME
EXCELLENCE**

„Denn unsere Hauptmärkte sind Italien und Frankreich. Abhängig von den jährlichen Verkaufszahlen machen diese beiden Länder etwa 15 bis 20 Prozent unseres Firmenumsatzes aus. Große LKW-Bühnen sind ein starkes Standbein für Multitel Pagliero. Seit unserem Markteintritt im Großbereich haben wir über 700 solche Maschinen verkauft.“ 2010 hat der südeuropäische Hersteller seine MJ 750 mit 75 Metern Arbeitshöhe enthüllt. Acht Jahre später ist die Zeit reif für die nächste Generation. Weitere Details werden demnächst bekanntgegeben. CEO Sandro Pagliero deutet lediglich an, was da kommt: „Unser Portfolio bei den Großgeräten bietet eine gute Kombination aus innovativer Technologie und starken Leistungsdaten. Außerdem lässt sich jedes Modell bei uns individuell an die Kundenbedürfnisse anpassen, sowohl in Bezug auf das Trägerfahrzeug als auch anhand vieler Optionen.“

„LKW-Arbeitsbühnen ab 7,5 Tonnen spielen bei uns eine große Rolle“, sagt Ruthmanns neue Marketingchefin Alexandra Schawohl. „Die ‚Steiger‘ der T-/TU- und Height-Performance-Reihe machen etwa 50 Prozent des Neugeräte-Umsatzes aus.“ Damit sind sie für Ruthmann genauso wichtig wie die TB-/TBR-Modelle, die Ecoline-, Bluelift und Versalift-Geräte – zusammengenommen, wohl gemerkt. „Aktuell haben wir 20 verschiedene ‚Steiger‘ ab 7,5 Tonnen in unserem Produktprogramm, darunter zwölf Height-Performance-Modelle mit Arbeitshöhe von 38 bis 90 Metern. Allein von unseren Height-Performance-Geräten haben wir seit 2012 knapp 300 Einheiten verkauft“, erläutert Schawohl. „Wir entwickeln unsere Technologien ständig weiter und sind stolz darauf, schon bald einen bahnbrechenden Quantensprung in der Steuerungstechnologie vorzustellen. Unser patentiertes DRS („Dynamisches Reichweiten-System“) wird zusammen mit unserem neuen T 900 HF im April auf der Intermat vorgestellt.“ (siehe *Ruthmann-Interview*, S. 26)

Betrachtet man das Segment darunter, also das zwischen den kleinen Selbstfahrern mit 3,5 Tonnen und den Bühnen mit einem maximalen Fahrzeuggesamtgewicht von 7,49 Tonnen, dann liegt da auch Ruthmann vorne – mit seinem T 330 und 33 Metern Arbeitshöhe. Mit 100 Kilogramm Korblast meistert das als „Non-Plus-Ultra auf 7,49 Tonnen“ beworbene Topmodell der Münsterländer noch gut 21 Meter seitliche Reichweite. Diese Werte – oder zumindest einen davon – zu toppen, hat sich Cela aus Italien vorgenommen. Doch wie steigert man das Nonplusultra? Indem man kräftig draufsattelt, wie Gerd-Uwe Schmid vom deutschen Cela-Partner D-H-S ankündigt: „Cela wird dieses Jahr noch ein Weltrekord Gerät auf den Markt bringen. Dieses Gerät dürfte eines der Highlights der Arbeitsbühnenbranche für das Jahr 2018 werden. 20 Prozent mehr Arbeitshöhe als der bisherige Branchenprimus!“ Das würde, Pi mal Daumen, ein dramatischer Zugewinn an Arbeitshöhe von sechs bis sieben Metern bedeuten und die 7,49-Tonnen-Modelle knapp an die 40-Meter-Marke heranbringen. Das überrascht insofern, als Cela bislang maximal 25 Meter auf 3,5 Tonnen sowie 30 Meter ab sechs Tonnen aufwärts bietet, aber als größte Arbeitshöhe immerhin 50 Meter auffährt mit seiner TL 50 auf 26- oder 32-Tonnen-Chassis. Eines haben sich die Italiener aus Corte France am Iseosee aber schon vom deutschen Mitbewerber abgesehen – die Nomenklatur, nämlich „DT-XX“. Man darf also gespannt sein.

Feuer unterm Dach

Höhere Arbeitshöhen sind ein Trend, allerdings nur auf „passendem“ Chassis, aber nicht per se. Wenn Cela Ernst macht, können sich Kunden entscheiden, ob sie die 37 Meter lieber auf 7,49 Tonnen oder auf Palfingers neuem klassischen „Eisenschwein“ P 370 KS mit 18 Tonnen in Angriff nehmen – je nach Platz, Einsatzort, Kinematik, Sicherheitsempfinden etc. Ein anderer Trend ist der zu höheren Traglasten.

... weiter auf S. 27 >>



PALFINGER.COM

Potenzial für Nr. 1

Nach Jahren umfangreicher Entwicklungsarbeit in fast allen Segmenten und ununterbrochenem Ausbau der Palette kehrt Ruthmann nun zurück in die Entwicklung sehr hoher Großgeräte: Im April wird die 90-Meter-Bühne T900 HF enthüllt. Alexander Ochs hat darüber mit Gesamtvertriebsleiter Uwe Strotmann und Geschäftsführer Rolf Kulawik gesprochen.



Uwe Strotmann

Rolf Kulawik

KB: Ruthmann hat seit Jahren einen Lauf ohnegleichen...

Strotmann: ...„ein Lauf ohnegleichen“, das klingt immer so nach Leichtigkeit. Da kann ich Ihnen sagen: Leicht ist nichts, geschenkt wird einem noch weniger. Unsere Devise ist: Alles, was wir erreichen, ist hart erarbeitet. Wir freuen uns über jeden zufriedenen Kunden, wissen aber auch: Nichts kommt von selbst.

Okay, verstanden. Sagen wir etwas vorsichtiger: Sie haben scheinbar alles richtig gemacht. Wie groß ist der Marktanteil von Ruthmann in Deutschland, in Europa, weltweit?

Das ist ganz schwer zu sagen, denn in unserem Markt für LKW-gebundene Hubarbeitsbühnen gibt es keine wirkliche Statistik. Insofern kann man Marktanteile immer nur herleiten aus Marktdurchdringung, Erfahrungen, Kundengesprächen, aus verlorenen Aufträgen und natürlich aus den Umsatzzahlen der jeweiligen Marktbegleiter. Und da wissen wir, dass wir aktuell der umsatzstärkste europäische Hersteller sind. Für den deutschen Markt sehen wir uns als Marktführer und auch in einigen europäischen Ländern. Aber da würde ich lieber die Segmente einzeln betrachten. Wir haben tolle Zahlen im Bereich der 3,5-Tonnen-Geräte. In Deutschland sind wir bei den 7,5-Tonnern sicherlich auch führend, ohne dass ich das jemals beweisen kann... Im Großgerätebereich, den wir ja ab 18 Tonnen definieren, sind wir dank der vielen Erfolge der vergangenen Jahre in mehreren Ländern Marktführer, und zwar in Deutschland und aktuell auch in Frankreich. In England spielen wir eine gute Rolle wie auch in Skandinavien. Dann folgen Märkte, die von noch weniger Transparenz geprägt sind: Australien, USA, Middle East und China.

Was ist Ruthmanns Langzeit-Bestseller und welches Modell war 2017 das meistverkaufte bei Ihnen?

Kommt drauf an. Im 3,5-Tonnen-Sektor ist es immer die höchste Maschine, die sich am besten verkauft: also die höchste mit reinem Teleskop, die TB290, genauso wie die höchste mit Korbarm, die TBR250. Bei den 7,5-Tonnen-Geräten ist der Schlager ungebremst der T330. Im Bereich der Height-Performance-Maschinen verzeichnen wir einen tollen Erfolg mit der einzigen Maschine am Markt, die über 50 Meter auf 18 Tonnen bietet, also unserer T510HF. Seit der bauma brennt es da – im positiven Sinne. Und für die große Maschine, die T750, hatten wir sowohl 2016 als auch 2017 ein super Jahr, und zwar international.

Wie viele Bühnen fertigt Ihr Unternehmen im Jahr?

Ganz grob: Wir haben letztes Jahr über 700 Maschinen in den Markt gebracht.

Wo sehen Sie am meisten Wachstumspotenzial?

Im 3,5-Tonnen-Sektor ist noch nicht das Ende der Fahnenstange erreicht, sowohl im Low-Budget-Bereich (Ecoline-Serie von Ruthmann Italia) als auch im Premiumsegment der ‚Steiger‘ (TB-Reihe). Wir rechnen weiterhin mit einem starken Markt, der unter Umständen auch wachsen wird. Das bezieht sich aber eher auf Kontinentaleuropa. Auf den internationalen Märkten steigt die Nachfrage nach großen Maschinen. Wir machen ja

nicht umsonst 90 Meter. Wir haben übrigens im Export personell aufgestockt und die Mannschaft fast verdoppelt.

Herr Kulawik, wie stark haben sich in den letzten zehn Jahren die Entwicklungszyklen verkürzt?

Kulawik: Man kann für Ruthmann sagen, dass wir seit 2010 die Entwicklungszeiten für Neugeräte um 50 Prozent reduzieren konnten, Digitalisierung sei Dank.

Ist Ruthmanns Strategie auch, alle LKW-Bühnen-Segmente abzudecken – vom kleinen Gerät bis zur Großbühne?

Ja, aber auf unterschiedlichsten Wegen, zum Beispiel mit strategischen Partnerschaften wie bei Versalift, dazu noch das komplette Raupensegment – und mal sehen, was in Zukunft noch dazukommt.

Sie haben bereits vor einem Dreivierteljahr das neue Großgerät angekündigt. Was kann der T 900 HF so alles beziehungsweise was unterscheidet ihn vom Wettbewerb?

Mit unserem patentierten DRS – das steht für ‚Dynamisches Reichweiten-system‘ – können wir große Leistungsdaten versprechen. Daneben haben wir auch jede Menge neue Features in den T900 HF eingebaut. Es wurde ein neuer Arbeitskorb entwickelt, eine neue Displayinfo und viele Sonderausstattungen, die das Arbeitsleben des Bedieners deutlich vereinfachen. Lassen Sie sich überraschen!

Was meinen Sie mit „revolutionärem Doppelkonzept“?

Mit dem revolutionärem Doppelkonzept erfüllt unser ‚Steiger‘ 900 HF alle Funktionen eines Großgeräts, aber zusätzlich ist er auch flexibel wie kleinere Geräte, zum Beispiel ein T750 HF. Dies erlaubt viele Einsatzmöglichkeiten der Bühne und verspricht damit eine hohe Auslastungsquote bei Vermietern.

Warum sind Sie jetzt doch ins oberste LKW-Bühnen-Segment zurückgekehrt? Und wie viel hat die Entwicklung gekostet?

Nach der Erreichung unserer strategischen Ziele in den 3,5- und 7,5-Tonnen-Segmenten sowie dem enormen Erfolg in der HP- und HF-Klasse bis 75 Meter haben wir aus unserem Innovationsmanagement die tolle Idee des T 900 HF und des DRS-Systems erhalten. Da gab es keinen Zweifel, dass wir ein beeindruckendes Großgerät hinkriegen können und in dem kleinen Markt, als Nummer drei dazukommend, das Potenzial für eine Nummer eins haben.

Mit welchen Stückzahlen rechnen Sie?

Im ersten Jahr 2018 mit fünf Maschinen, im zweiten mit acht Maschinen und insgesamt ist der Markt inklusive Ersatzbeschaffungen derzeit bei 40 Maschinen zu sehen.

Wenn ich jetzt ein 90-Meter-Gerät bestelle, wann bekomme ich es?

Aktuell haben wir ein verfügbares Vorführgerät für Ende 2018 und zwei weitere Bauplätze für Frühjahr 2019.



Marco Govoni von CTE

» Und damit es nicht so kompliziert und unfallträchtig wird, am liebsten über den gesamten Arbeitsbereich – oder über einen zweiten, eventuell auch dritten. CTE aus Italien hat seine großen LKW in der „High Range“ versammelt. „Diese umfasst vier Modelle: B-Lift 390, 430, 510 und 620“, wie Marco Govoni erläutert. Mit Arbeitshöhen zwischen 39 und knapp 62 Metern. Jetzt hat der Hersteller die Korblast heraufgeschraubt „auf 600 Kilogramm bei maximaler Arbeitshöhe, um die steigende Nachfrage nach diesem Bühnentyp zu bedienen“, so der Direktor Vertrieb. „Die Ausleger der Baureihe bestehen aus einem Teleskopmast mit drei beziehungsweise fünf Elementen (Hauptausleger mit zwei oder vier Ausschüben), Haupt-Jib mit Doppelausschub und 180-Grad-Gelenk sowie einem Korbarm mit 180-Grad-Gelenk. Hinzu kommen elektrohydraulische Proportionalsteuerung mit Simultanbewegungen, Antikollisionsschutz für das Fahrerhaus, 90-Grad-Korbdrehung zu beiden Seiten. Was diese neuen Features anbetrifft, so profitieren wir von der Synergie mit unserer Konzerngesellschaft Rosenbauer Rovereto, insbesondere in der Steuerungstechnik, die wir vom Feuerwehrgeschäft auf den Industriebereich übertragen haben“, so Govoni.



39 Meter und 600 Kilo Korblast bietet die CTE B-Lift 390 HR

Vom Konstrukt her ähnlich wie bei Bronto und seiner japanischen Mutter Morita. Dazu meint Bronto-Vertriebler Antti Suoniemi: „Wir geben zwar keinerlei Zahlen über unsere Geschäftsbereiche heraus, können aber sagen, dass beide Segmente – Feuerwehr und Industrie – eine zentrale Rolle für unsere Kernkompetenzen spielen. Während die Arbeitsbühnen die neusten Entwicklungen beim Heben von Personen berücksichtigen, stellen die Hubrettungsbühnen sicher, dass unsere Maschinen den härtesten Vorschriften und Vorgaben entsprechen und auch in extrem anspruchsvollen Arbeitsumgebungen rund um die Uhr zurechtkommen. Die konsequente Weiterentwicklung unseres hochgelobten Bediensystems ist einer der Schlüsselfaktoren, der uns von unseren Wettbewerbern unterscheidet.“

Mit acht Modellen zwischen 35 und 75 Metern bedient Socage das Feld der großen LKW-Bühnen. Die Kleinen davon sind auf einem 2-Achs-Chassis mit 18 Tonnen Gewicht aufgebaut, während das Topmodell Forste 75TJJ auf ein 4-Achs-Fahrgestell mit 32 Tonnen zurückgreift. Jüngste Ergänzung in diesem Segment war Socages Forste 47 TJJ mit 47 Metern Arbeitshöhe, die im Mai 2017 auf der APEX enthüllt wurde. Die Italiener setzen dabei auf einen Teleskopaufbau mit Doppeljib, montiert auf 26-Tonnen-Chassis aufwärts. Als maximale Reichweite geben sie 36 Meter an. Die Korblast liegt bei 600 Kilogramm. Auch kann eine Winde mit 900 Kilogramm Tragkraft am Jib angebracht werden – wenn der Alu-Arbeitskorb abgebaut wurde. »



Sogages 75-Meter-
Bühne 75TJ

» Fiorenzo Flisi, CEO von Socage, berichtet: „Socage hat 2015 insgesamt 13 große LKW-Bühnen verkauft. Das macht zusammen 3.455.200 Euro und entspricht 11,88 Prozent unseres Umsatzes. 2016 waren es auch 13 mit einem kumulierten Umsatz von 3.409.755 Euro und damit 10,05 Prozent. Im vergangenen Jahr haben wir acht große LKW-Bühnen abgesetzt und damit 2.913.025 Euro umgesetzt. Das sind 8,55 Prozent vom Gesamtumsatz. Im Schnitt machen die großen LKW-Bühnen etwa zehn Prozent vom Jahresumsatz aus. Außerdem sind sie enorm wichtig für das Image unserer Firma.“ Dabei, sagt Flisi, wollen die Kunden immer höher hinauf, in größere Höhen, allerdings auf einem ‚normalen‘ LKW-Fahrgestell, also ohne Einschränkungen und Genehmigungen.

Luft nach oben?

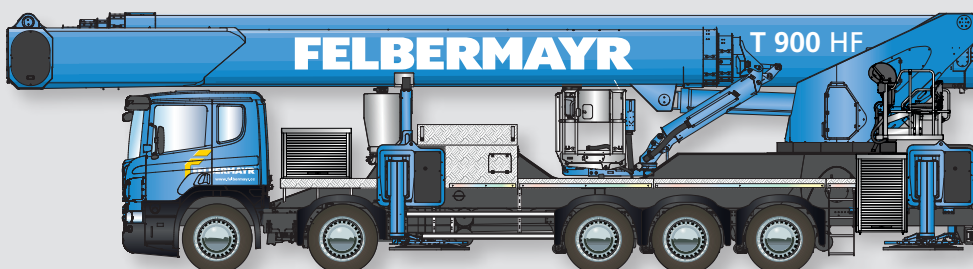
Wie viel Luft hat dieser – zumindest für den Anwender – luftige Markt? Wie viele der ganz großen Geräte – über 75 Meter – werden Jahr für Jahr verkauft? Darüber hüllen sich die Hersteller gerne in Schweigen, zu überschaubar ist das Segment. Dem Vernehmen nach hat Palfinger etwa zwei Dutzend seiner 100-Meter-Geräte an den Mann gebracht. Ein Riesenerfolg, wenn man bedenkt, was für ein Wagnis dieser Schritt bedeuten kann... Ein 90-Meter-Modell vom Typ P900, seit vier Jahren im Angebot, ist vor kurzem an Mateco in Bremen geliefert worden. Aufgebaut auf einem Scania 5-Achser liege das Gesamtgewicht bei „weit unter 48 Tonnen“, so der Hersteller. Mit einer Gesamtlänge in Transportstellung von 16,20 Meter, einer Gesamtbreite von 2,54 Meter und einer Durchfahrhöhe von 3,99 Meter lässt sie sich, auch dank der drei gelenkten Achsen, gut rangieren und kann mit einer Aufstellbreite von maximal acht und minimal 6,80 Metern platzsparend abgestützt werden. Einen erheblich geringeren Bedarf an Stützpunkten erhält die P 900 durch eine fünfte Achse als Liftachse, die automatisch bei der Abstützung geliftet wird. Sicheres Abstützen auch

an Steigungen ist damit kein Problem. Die P900 bietet eine seitliche Reichweite von bis zu 32,3 Metern, eine maximale Korblast von 530 Kilogramm und laut Palfinger „Spitzenwerte in allen Leistungsparametern“. Die große LKW-Bühne kann ohne Hände – mit dem Fuß – gesteuert werden und hat auch das Materiallift-System Powerlift an Bord, um sperrige Lasten mit hochnehmen zu können, und zwar außen am Korb. Zu den potenziellen Anwendern gehören vor allem Werften, Mobilfunkanbieter und Windkraftanlagenbetreiber.

Insgesamt umfasst Palfingers Portfolio im LKW-Bühnen-Bereich ab 7,5 Tonnen zwölf Modelle: von den beiden „Premium“-Vertretern P300KS (auf 7,5 Tonnen) und P370KS (auf 18 Tonnen) über die eingangs erwähnten Jumbo-/NX-/ und Top-Klasse-Modelle bis hin zu vier Geräten aus Vorgänger-Baureihen, die immer noch zu haben sind: P320, WT370, WT450 und WT700. Sebastian Simon resümiert: „Wir decken somit insgesamt ein breites Spektrum ab und setzen in allen Bühnenklassen laufend Maßstäbe. Dass Wettbewerber gerne Features unserer Maschinen übernehmen, verstehen wir auch als Kompliment“, sagt der Palfinger-Platforms-Geschäftsführer augenzwinkernd. Auch zu neuen Features haben er und seine Mitstreiter eine Menge konkrete Ideen. „Über die Performance (Arbeitshöhe, Reichweite, Korblast) hinaus, die weiterhin von hoher Bedeutung ist, wird die Einsetzbarkeit in spezifischen Marktsegmenten für unsere Kunden noch wichtiger“, meint Simon. „Beispielsweise erwarten Maschinenverleiher, dass ‚Jedermann-Maschinen‘ noch leichter bedienbar werden, um die Eintrittsbarrieren für bislang nicht bühnenaffine Anwender zu senken. An allen aufgezählten Themen arbeitet Palfinger mit Hochdruck – und Sie dürfen gespannt sein, was in den kommenden Monaten passieren wird.“

«

Ruthmanns Neuentwicklung T900 HF



NEU

im LKW-Bühnen-Segment

SECONDARY GUARDING SYSTEM



Sicher vor Einklemmgefahren schützen



RUTHMANN
professionals at work

ALLES, WAS SIE BRAUCHEN – FÜR MEHR PRODUKTIVITÄT

Der Terex® RT 90 – die neueste Entwicklung
für zuverlässige Leistung.

Erhöhen Sie Ihre Leistungsfähigkeit mit dem Terex® RT 90 Rough-Terrain-Kran. Der fünfteilige, vollhydraulische Ausleger lässt sich auf beeindruckende 47 m ausfahren, sodass Sie Ihr Einsatzspektrum bei hohen Reichweiten deutlich vergrößern können. Die IC-1 Kransteuerung ist einfach zu bedienen, ermöglicht präzise Bewegungsabläufe und bietet integrierte Diagnosefunktionen. Das demontierbare Gegengewicht sorgt für einen schnellen und effizienten Transport zwischen den Einsatzorten. Der RT 90 hat alles, was Sie für den Einsatz brauchen.



TEREX®

WORKS FOR YOU.™

VIEL LOS BEI DEN SPITZENLOSEN

Große Turmdrehkrane, die dennoch kompakt daherkommen, sind gerade im Trend. Da tut sich einiges, meint Rüdiger Kopf.

Noch ist es ein Prototyp, aber noch dieses Jahr wird der neue große Linden Comansa der Baureihe 2100 vorgestellt werden

Man möchte meinen, dass sich die Hersteller abgesprochen haben. Plötzlich rücken die Spitzenlose ins Visier der Entwicklungen. Es mag aber auch sein, dass so mancher vorprescht und andere ihm in nichts nachstehen wollen. Gleichgültig, wo die Wahrheit zu finden ist, Tatsache ist, dass in diesem Jahr etliche neue Laufkatzen ohne Spitze auf den Markt kommen.

So hat **Liebherr** seinen spitzenlosen „172 EC-B 8 Litronic“ überarbeitet und stellt seinen Nachfolger auf der Intermat 2018 erstmals vor. Der Ausleger wurde auf 62,5 Meter verlängert und erlaubt eine noch feinere Stückelung. Der Kran hebt nun 1.800 Kilogramm an der Auslegerspitze bei 62,5 Metern Ausladung. Die maximale Traglast beträgt nach wie vor acht Tonnen. Der Ausleger kann in 2,5-Meter-Schritten noch exakter an die Baustellenbedingungen und gegebenenfalls an störende Gebäudekanten angepasst werden. Auch ist der Kran ist nun mit den neuen Turmsystemen 16 EC,

16 HC, 17 HC und 21 HC erhältlich. Die maximale freistehende Hakenhöhe des Flat-Top-Krans von 71,4 Metern bleibt unverändert.

Bei **Linden Comansa** wird beim Gewicht zugelegt – zumindest beim Gewicht, das am Haken hängen kann. Die Baureihe „2100“ wird neu herausgebracht, so dass nun maximale Traglasten von 25, 37,5 und sogar 50 Tonnen möglich werden. Die Spanier zielen dabei auf Großbaustellen wie neue Infrastrukturmaßnahmen, Werften, Dammbau, Kraftwerksbau und vieles mehr ab. Der Spitzenlose führt das bekannte Konzept des „21LC750“ fort, erhält aber zudem einen modularen Gegenausleger, der auch kürzere Radien erlaubt. Im Standardpaket mit enthalten sind das „Power-Lift-System“, welches eine kurzfristige Erhöhung der Traglast um zehn Prozent ermöglicht, die neue Krankabine sowie das „Effi-Plus-System“, das höhere Haken-geschwindigkeiten besonders bei leichten Lasten erlaubt. >>

» **Terex Cranes** bringt den CTT 472-20. Dieser spitzenlose Kran der 20-Tonnen-Klasse erweitert die maximale Auslegerlänge auf 80 Meter und bietet über den gesamten Ausleger noch einmal verbesserte Traglasttabellen gegenüber den Vorgängermodellen derselben Tragfähigkeit. Bei voller Länge beträgt sie noch bis zu vier Tonnen an der Auslegerspitze. „Unmittelbar nach der Einführung unseres neuen Hammerkopf-Turmdrehkrans auf der Conexpo bieten wir unseren Kunden jetzt den neuen CTT 472-20 – einen extrem vielseitigen und robusten Flat-Top-Turmdrehkran mit großartigen Ausstattungsmerkmalen, basierend auf den Wünschen unserer Kunden. Mit dem CTT 472-20 erhält der Markt eine flexible Lösung für die Herausforderungen komplexer Kraneinsätze“, erklärt Marco Gentilini, Vice President und General Manager von Terex Tower Cranes. Das Lastmoment des Neuen liegt bei 470 mt. Insgesamt elf mögliche Auslegerkonfigurationen von 30 bis 80 Meter erlauben zudem die Anpassung des Krans an die unterschiedlichsten Situationen vor Ort. Durch Verwendung der Terex Adaptermasten lässt sich der Turm des CTT 472-20 wahlweise mit Terex-Segmenten des Typs H20 und H23 und dank der Transfermasten mit TS212-Segmenten des Hammerkopf-Modells konfigurieren. „Hier bietet Terex seinen Kunden einen überragenden Mehrwert, da Unternehmen mit mehreren Terex-Turmdrehkranmodellen auf diese Weise ihren Komponentenbestand effizient nutzen und ihre benötigten Turmvarianten auf wirtschaftliche Weise konfigurieren können“, ergänzt Gentilini.

Der neue CTT 472-20 ist das erste Turmdrehkranmodell mit der neuen Krankabine, die zukünftig an allen Flat-Top-, Hammerkopf- und Wippausleger-Modellen zu finden sein wird. Sie bietet dem Bediener laut Unternehmen einen geradezu luxuriösen Arbeitsplatz mit einem komplett verstellbaren Komfortsitz sowie „kurzhubigen“ Joystick-Bedienelementen für ein angenehmes und komfortables Arbeiten. Das große, blendfreie 7-Zoll-Farbdisplay (18 cm) zeigt alle wichtigen Betriebsdaten sowie die zur Fehlerbehebung erforderlichen Informationen. Die eingebaute Heizungs- und Klimaanlage sorgt für eine gleichbleibend angenehme Kabinentemperatur, sei es bei winterlicher Kälte oder in sommerlicher Hitze.

Auch bei **Wilbert** regt sich etwas in der Modellpalette. So wurde zuletzt der neue Spitzenlose „WT 260 e.tronic“ vorgestellt. „Mit einer maximalen Ausladung von 70 Metern und einer maximalen Traglast von zwölf Tonnen ergänzt das neue Modell die vorhandene Produktpalette sinnvoll“, heißt es seitens des Waldlaubersheimers Unternehmens. An der Spitze können noch 2,7 Tonnen am Haken gehoben werden. Als Hubwinde stehen sowohl eine Variante mit 45 kW als auch 65 kW zur Auswahl.

Bereits im vergangenen Jahr hat **Wolff** hier für Nachwuchs gesorgt. Mit dem „6020 Clear“ wird der „6015 Clear“ abgelöst. Seitdem gibt es den Kran als 6-Tonnen-Modell 6020.6 und als 8-Tonnen-Modell 6020.8.



Als Neuheit wird der Liebherr 172 EC-B 8 Litronic auf der Intermat vorgestellt

„Im Vergleich zum Vorgänger kann die 6-Tonnen-Version zwei Tonnen anstatt 1,5 Tonnen an der Spitze bei 60 Metern Ausladung heben, während sich beim 8-Tonnen-Kran die größtmögliche Spitzentragfähigkeit von 1,5 Tonnen auf 1,8 Tonnen erhöht“, erläutert Produktmanager Gerd Tiedtke die Leistungsfähigkeit des neuen Obendrehers. Beide Ausführungen sind als reine 2-Strang-Krane konzipiert.

Eine Liebe zu den Spitzenlosen könnte man bei **BBL Cranes** erkennen, so man möchte. Die Wotan-Krane gehören beide in diese Kategorie. Vor Jahren hat sich Inhaber Ralf Britz mit der Frage beschäftigt, was ein Kran braucht. Seine Antwort bestand in einem Konzept, bei dem für den Transport weniger LKWs eingesetzt werden und die Montage flotter und einfacher von statten geht. Zudem proklamiert der Unternehmer ein schnelleres, sichereres und energieeffizienteres Arbeiten mit den Kranen. So wird für den Wotan 7024, immerhin ein Kran mit 70 Meter Ausladung und 2,4 Tonnen Tragkraft an der Spitze, ein Transport mit nur zwei LKWs angegeben. »



Der neue Terex CTT 472-20 kommt auf eine Auslegerlänge von 80 Metern

Ihr Auftrag – unsere Krane.



Besuchen Sie uns:

Intermat 2018

Paris, 23.04. – 28.04.
Stand: E6 B 056



Sie stehen unter Zeitdruck? Ihre Last muss schnell von A nach B?

Unsere Turmdrehkrane sind dabei Ihr perfekter Partner. Mit der modularen Bauweise konfigurieren wir Ihnen den passenden Kran für Ihr spezielles Bauprojekt. Damit Sie den Zeitplan halten, garantieren unsere Hochleistungsantriebe hohe Umschlagleistungen. Für einen allzeit sicheren Bauverlauf unterstützen Sie unsere intelligenten Assistenzsysteme. Kontaktieren Sie Ihren Händler unter www.liebherr.com/tc-partner.

Informativ bis meditativ

Seit nunmehr fünf Jahren organisiert der VDBUM seinen alljährlichen TDK-Branchentreff. Rüdiger Kopf gibt Einblicke in Vorträge und Rahmenprogramm.



Schon das Treffen am Vorabend bei Pfeifer nutzten viele der Tagungsbesucher



Pfeifer gab Einblicke in seine Produktion und in sein Hochregallager für Stahlseile

Was macht gute Veranstaltungen aus? Wer sich diese Frage stellt, kommt stets auch zu dem Schluss, dass die Pausen nicht nur zur Regeneration dienen, also sollten sie auch nicht zu knapp bemessen sein. Thorsten Schneider, Koordinator der TDK-Interessenvertretung und Organisator des Branchentreffs, beherzigte dies auch in diesem Jahr. Mehr und mehr wird auch der Netzwerkabend einen Tag zuvor genutzt und er macht seinem Namen alle Ehre. Auch werden stets zwei Termine veranschlagt – einen für den Norden und einen für den Süden. Im November ging es denn nach Wilhelmshaven, wo Manitowoc seine Pforten öffnete. Jetzt im Januar war Pfeifer Seil- und Hebetchnik der Gastgeber, gewährte einen Blick in seinen Hauptsitz in Memmingen und das angeschlossene Werk. Rund 60 der Teilnehmer nutzten die Chance für den Rundgang und waren allesamt von dem, was sie sahen, sehr angetan. Alleine die 4.000 Tonnen Seil im Hochregallager waren mehr als einen Blick wert.

Bei den Vorträgen am folgenden Tag waren es dann knapp 100 Teilnehmer. Schneider moderierte nicht nur zwischen den Vorträgen, sondern informierte auch über die neuesten Entwicklungen im Verband. So hat der VDBUM eine Qualifikations-Card für seine Schulungen entwickelt. Diese Plastikkarten sind einfacher zu handhaben und dank eines QR-Codes kann der Inhaber allen auf der Baustelle schnell und einfach seine Qualifikationen vorweisen, beispielsweise, dass er oder sie eine „befähigte Person“ ist.

Manitowoc war nicht nur Gastgeber für die November-Veranstaltung, sondern stellte seine Kransteuerung vor. Das „CSS“ wird nicht nur in den Potain-Turmdrehkränen verwendet, sondern auch bei den Mobilkränen von Grove und den Raupenkränen von Manitowoc. Das Unternehmen will damit eine Vereinheitlichung erzielen.

Einen Exkurs in die Elektrotechnik eines Turmdrehkrans, sozusagen einen Ausflug in den Schaltschrank, machte Ralph Eis, Technischer Kunden-

berater bei Liebherr. Eis sprach davon, was Wasser anrichten kann, aber auch die falsche Dimensionierung bei der Installation des Krans oder auch ein Blitzschlag. So kann es passieren, dass ein Turmdrehkran in der Nähe von Bürogebäuden eben Mal einen Neustart der Rechner veranlassen, weil der Anlaufstrom dem Netz mehr als nur zu schaffen macht. Auch bedeutet ‚wasserfest‘ nicht, dass die Anschlüsse die Bearbeitung mit einem Hochdruckreiniger überstehen.

Taugt das Seil noch oder muss ich es ablegen? Eine Frage, deren Beantwortung mancher scheut. Andreas Waibel, Technischer Leiter bei Pfeifer, hat einige Fälle in petto gehabt, wo das Seil wirklich nicht mehr verwendet werden sollte. Keine Frage, Stahl ist ein Material, das den Wechsel von gestreckt zu gebogen mitmacht – aber nicht unbedingt liebt. Wenn dann Drahtbrüche auftreten, gilt es zu handeln, und das nicht nur rechtzeitig, sondern eher rechtzeitig. Auch kann es zu Ausdünnungen des Seils kommen. Durchmesserkontrollen geben hier mehr Sicherheit. Um ein Seil länger haltbar zu machen, ist schmieren und fetten ein guter Weg. Aber Vorsicht, bloß nicht auf die Idee kommen, vorher zu entfetten! Das entzieht auch dem Kern des Seils seine Schmierung, und der Rost hat ein Leichtes. Beschädigungen durch falsche Distanzscheiben sind ein weiterer Klassiker bei den typischen Schadensbildungen. Daher gilt: Wer eine Korb- bildung entdeckt, einen Bruch oder Abrieb, der sollte das Seil unbedingt ablegen – sicherer ist es.

Wann ist eine Fracht unteilbar? Mit der einfachen Antwort „Geht es per 40-Tonner, dann muss es so geschehen“, hat Dr. Rudolf Saller einen groben Rahmen gesteckt. Grob, weil der Jurist die Feinheiten danach erörterte. Bedeutet eine Zerlegung der Fracht unverhältnismäßige Kosten oder wäre die Fracht danach schlicht zerstört, dann bleibt die Fracht in einem Stück. Und wie man es von dem auf Kranfragen spezialisierten Rechtsanwalt gewohnt ist: „Vorschriften sind trocken. Ihre Aufbereitung muss es nicht sein.“





Auch bei Raimondi gibt es einen neuen Spitzenlosen- den MRT234

» Auch bei **Raimondi** hat sich in Sachen Toplesskrane etwas getan. Mit dem MRT234 kam Ende vergangenen Jahres ein neuer 12-Tonnen-Kran. Für den Kran stehen drei Turmstücke zur Auswahl. So gibt es kompakte Turmstücke mit 1,7 Meter Außenlänge, die eine freistehende Höhe bis 38,6 Meter erlauben, Turmstücke mit 2,1 Metern, die den Kran bis 60 Meter freistehend ermöglichen und 2,3 Meter große.

Turmdrehkrane lassen sich auch an die Wünsche von Kunden anpassen. So geschehen in Italien, wo **Potain** einen MD 1100 und einen MD 1600 adaptiert hat. Diese beiden Krane werden in einem Stahllager im italienischen Vallese di Oppeano zum Laden von 15 bis 50 Tonnen schweren Stahlplatten auf LKWs eingesetzt. Manitowoc lieferte sie in Zusammenarbeit mit Techind, einem Potain-Kranvertriebshändler in Bergamo, an Ecoenergy, ein auf das Logistikmanagement von Industrieanlagen und Stahllagern spezialisiertes Unternehmen. Die riesigen Krane wurden im Lager auf die relativ bescheidene Höhe von elf Metern aufgebaut und mit einem 31 Meter langen Ausleger konfiguriert. Beide Krane wurden auf einem winkelstabilen Sockel montiert. Der MD 1100 verfügt über eine maximale Tragfähigkeit von 60 Tonnen, die bis zu einer Ausladung von 14,3 Meter erbracht werden kann; die Spitzenbelastung bei 31 Metern beträgt 23 Tonnen. Auch der MD 1600 bietet eine maximale Tragfähigkeit von 60 Tonnen, allerdings bis zu einer Ausladung von 30 Metern. Dieser Kran hebt kleinere, aber schwerere Stahlplatten mit einem Gewicht von je 50 Tonnen. Ungewöhnlich ist, dass keiner dieser Krane Lasten mit dem Haken hebt. Stattdessen wurden sie mit einer für Spezialanwendungen vorgesehenen Stahltraverse ausgerüstet, die Magnete aufnimmt, welche wiederum die Stahlplatten anheben und zum Weitertransport auf Lastwagen ablegen. „Manitowoc hat uns leistungsfähige Potain-Turmdrehkrane zur Verfügung gestellt, die für uns und dieses Projekt die beste Option darstellen“, findet Marco Bellini, CEO von Ecoenergy.



Wilbert hat den WT 260 im vergangenen Jahr auf seiner Hausmesse präsentiert



Der Wolff 6020 Clear löst den Vorgänger 6015 ab



Speziell auf den Kundenwunsch zugeschnitten wurden ein MD 1100 und ein MD 1600 von Potain



Seit seiner Einführung vor fünf Jahren hat sich der TK 3010/3 bei KSD zu einem Dauerbrenner entwickelt

» „Das Expertenteam von Lift Solutions hat für uns eine maßgeschneiderte technische Lösung entwickelt und den reibungs- und problemlosen Aufbau beider Krane beaufsichtigt.“ Das Duo soll zehn Jahre lang im Stahlager seinen Dienst verrichten.

Ende vergangenen Jahres hat **Arcomet** seinen neuen Schnellmontagekran A50 Eco vorgestellt. Die Neuentwicklung ist deutlich größer als alles, was Arcomet bislang jemals gefertigt hat. Der A50 Eco bietet 50 Meter Auslegerlänge, sieben verschiedene Hakenhöhen bis hinauf auf 36 Meter sowie eine maximale Traglast von acht Tonnen. Der neue A50 Eco ist einer der größten Schnellmontagekrane auf dem Markt. Dem Hersteller zufolge zeichnet sich die neue Krangeneration durch eine Reihe „intelligenter technologischer Lösungen und Innovationen“ aus. Er kommt mit verschiedenen Stromstärken zurecht: 32, 40 oder 63 Ampère. Im Laufe der nächsten Jahre werden alle Arcomet-Modelle genauso ausgestattet. „Heute bietet Arcomet ein solides Sortiment an Schnellmontagekranen, die alle mit der neuesten Steuerungstechnik ausgestattet sind und mit einer Stromstärke von 32 Ampère betrieben werden können. Eine Entwicklung für die Zukunft. Denn für Bauunternehmen wird es immer schwieriger, eine Stromversorgung mit einer Stromstärke von 63 Ampère vom Netzbetreiber zu kriegen“, erläutert Marketing- und Produktleiter Gerd Vandecruys. Arcomet-CEO Philippe Cohet verrät: „Wir haben unsere Produktion in nur zwei Jahren verdoppelt. In den vergangenen Jahren haben wir mit einer Neuausrichtung vor allem auf Nordeuropa und Nordamerika begonnen, eine Entscheidung, die sich als sehr erfolgreich erwiesen hat. Die Auslastung in der Vermietung ist rekordverdächtig. Gegenwärtig erneuern wir unsere Flotte durch erhebliche Investitionen in neue Krane.“ <<

Sollte nun der Eindruck entstanden sein, dass sich bei Untendrehern gar nichts mehr tut, muss man klar sagen, dass auch hier die Firmen gut beschäftigt sind. So zum Beispiel bei **KSD**, das seit der Markteinführung des TK 3010/3 im Jahr 2013 einen Dauerläufer im Werk in Zweibrücken am Start hat. Als der „große Bruder“ des TK 2510/3 bietet er besonders beim Transport und im Aufbau Vorteile. Trotz einem Plus von fünf Metern sowohl bei der Hakenhöhe als auch bei der Ausladung ist der TK 2510/3 im Straßentransport nur unmerklich länger und kann ebenso mit nur einer Fuhre mitgenommen werden. Auch liegt das Turm- und Auslegerpaket beim Transport nicht mittig auf dem Fahrgestell, wodurch der Kran wesentlich näher an eine bestehende Bebauung rangiert werden kann. Das wirkt sich positiv bei der nutzbaren Ausladung aus. Die mit dem Kran neu eingeführte Stangenabspannung für Ausleger und Turm in Falltechnik hat sich laut Hersteller als störungs- und wartungsfreie Lösung erwiesen, die den Kran im täglichen Betrieb als sehr solide und steif erscheinen lässt. Inzwischen sind nicht nur der Hubantrieb, sondern auch der Laufkatzenantrieb und das Drehwerk frequenzgeregelt. Ebenfalls erhältlich ist eine Arbeitsbereichsbegrenzung, welche im Teach-In-Verfahren beziehungsweise Koordinateneingabeverfahren programmiert wird.

Seit einigen Jahren vermietet und vermarktet **BKL** die Marke **Cattaneo** in Deutschland. So wurde zuletzt der CM 271 auf 2,5 Tonnen Tragkraft gesteigert und eine optimierte 80km/h-Schnellläuferachse für den CM 221 vorgestellt. Und bereits für das kommende Jahr – die bauma wirft schon ihre Schatten voraus – ist Weiteres in der Pipeline.

Ein BKL-System Cattaneo CM 221 mit neuer Schnellläuferachse



WOLFFKRAN

Hoch hinaus
in Bogenhausen.



Wegweisende Technik und Service vom Leitwolf prägen die modernen Baustellen weltweit – wie hier in München beim Großprojekt „Bavaria Towers“ am Bogenhausener Tor. Es geht hoch hinaus: Auf der beengten City-Baustelle bieten die WÖLFFE ein sehr effizientes Montagekonzept und große freistehende Turmhöhen von bis zu 95 Metern. Willkommen im Rudel: wolffkran.de

Der Leitwolf. *The leader of the pack.*



Platformers' Days 2018



14 & 15 September
Hohenroda/Hessen



Mobiles Heben und Bewegen — Auf der Leitmesse für mobile Hebetchnik und mobile Höhenzugangstechnik im deutschsprachigen Raum präsentieren Aussteller aus dem In- und Ausland Neuheiten und Bewährtes: Arbeitsbühnen, Krane, Materiallifte, Mobilgerüste, Personenlifte, Teleskopstapler uvm.

Wann: 14. und 15. September 2018

Wo: Hessen Hotelpark Hohenroda



www.platformers-days.de

Spezialgerät im Einsatz

Glasbau pur

Panorama

GLASBAU

DAS SPEZIAL FÜR GLASHANDLING UND -MONTAGE



GLASHEBER
UND MEHR
FRONTALE
KOMMT



PERFEKTER ÜBERBLICK

**FENSTERBAU
FRONTALE**

Sie nennt sich unter anderem die Weltleitmesse für Fenster, Tür und Fassade. GLASBAU gibt einen Überblick, was sich an mobilen Glasbaugeräten und deren Anbauelementen vor Ort finden lässt.

Keine Frage, Glas ist das zentrale Thema der Messe „Frontale“ und der Einbau lediglich ein Teil davon. Aber wer sich für Glashebegeräte, Vakuumsauganlagen und mehr interessiert, kann hier in Nürnberg eine breite Auswahl erwarten. Unter den mehr als 800 Ausstellern sind etliche dabei, die Ideen und mobile Helfer für den

Bereich des Glaseinbaus mit dabei haben. Besonders die recht junge Branche der Glashebegeräte entwickelt sich schnell, und neue Namen kommen zu den bekannten hinzu. Um hierbei auf dem Laufenden zu bleiben und vielleicht so manche Neuheit zu entdecken, ist es sicherlich gut, die Zeit zu investieren und sich auf den Weg nach Nürnberg



PAUS
...the people who care

Beim letzten Mal sind weit über
100.000 Besucher zur Messe geströmt

18.-19.3.2018
**FENSTERBAU
FRONTALE**

WILLKOMMEN
WELCOM

ÖFFNUNGSZEITEN

MI., 21. BIS FR., 23. MÄRZ 2018 JEWEILS 10 - 18 UHR
SA., 24. MÄRZ 2018 10 - 17 UHR

EINTRITTSPREISE

TAGESKARTE | ONLINE: 30 EURO | KASSE: 35 EURO
DAUERKARTE | ONLINE: 40 EURO | KASSE: 45 EURO

ANREISE

PER ZUG | Per ICE zum Nürnberger Hauptbahnhof. Vom Hauptbahnhof aus bringt Sie die U-Bahn-Linie U1 in Richtung Langwasser Süd in acht Minuten bis zur Haltestelle „Messe“.

PER AUTO | Von den Autobahnen A3, A6, A9 und A73 gelangen Sie über gut ausgebaute Zubringer direkt zum Messezentrum. Als Zielort geben Sie einfach das Sonderziel „Messe“ oder die Adresse „Karl-Schönleben-Straße, 90471 Nürnberg“ in Ihr Navigationsgerät ein. Die Messe Nürnberg verfügt über rund 14.000 Parkplätze in Parkhäusern und auf Außenstellflächen. Das Parken kostet EUR 10 pro Tag, Parktickets sind vor Ort erhältlich.

PER FLUGZEUG | Vom Nürnberger Flughafen kann die Messe sowohl per U-Bahn (U2 bis Hauptbahnhof und U1 zur Messe) als auch per Taxi (Kosten rund 27 Euro) oder Mietwagen erreicht werden.

zu machen. Zumal dort zweifelsohne die Anbieter die Zeit und die Ruhe mitbringen, um ein wenig intensiver in Kontakt zu kommen. Und gleichwohl moderne Medien die Möglichkeiten der schnellen Information und der sekundenschnellen Kommunikation bieten – eines ist auf diesem Wege so gut wie unmöglich: der Aufbau einer persönlichen Basis. Ein erstes Kennenlernen und In-die-Augen-Schauen geht nur, wenn man sich gegenübersteht. >>>



**FENSTERBAU
FRONTALE**
21. - 24.03.2018
Halle 3A
Stand 111

**Hermann Paus
Maschinenfabrik GmbH
Siemensstr. 1-9
48488 Emsbüren
Tel. +49 5903 707 0**

www.paus.de

Mini & Mobile Cranes Körner GmbH BAUMO Kranservice GmbH & Co. KG



KATO
MOBILKRAN

UNIC
MINIKRAN

Verkauf | Service | Vermietung

- UNIC-Minikrane (1-10 t)
- KATO-Citykrane (13-20t)
- KATO-RT Krane (35t)
- Gebrauchte Mobilkrane (30-500t)

Aktuelle Angebote und Informationen finden Sie auf unseren Webseiten oder wählen Sie unsere Hotline:
+ 49 (0) 203 - 713 68 76-0

www.used-cranes.de | www.baumo.de | www.minikran.de



RIEBSAMEN

Glasboy®

- Bagger
- Kran
- Dumper

**Kauf oder
Mietservice**

Maschinenbau
Riebsamen
GmbH & Co. KG
Bierstetter Straße 1
88348 Allmannsweiler
Tel: +49 7582 791
info@riebsamen.de
www.riebsamen.de



DIE AUSSTELLER

BÖCKER Halle 3A-504

Eine neue Fensterpritsche für seinen Schrägaufzug „Simply“ zeigt das Unternehmen erstmals in Nürnberg. Daneben wird es auch eine Auswahl an Lasten und Personenliften der Marke „ALP“ sowie einen Anhängerkrane zu sehen geben.

K. SCHULTEN Halle 3A-105

Das Unternehmen bietet nicht nur Glashebegeräte der Marke „Robot“ an, sondern führt auch Raupenfahrzeuge kombiniert mit Kran, Liften und Wechselbrücken im Programm.

KUNZE | HOEFLON Halle 3A-336

Seit geraumer Zeit ist Kunze Händler in Süddeutschland für die Minikrane von Hoeflon.

MASCHINENBAU RIEBSAMEN Halle 4-458

Mit mehr als 20 Jahren Erfahrung in punkto Kleinkranen kann Riebsamen aufwarten. Inzwischen gibt es etliche Adaptionen für den Glasbau-Bereich.

NORDKRAN | JEKKO | GLG Halle 3A-224

Auf dem Gemeinschaftsstand werden die beiden Minikrane Jekko SPX424 Lithium und Jekko SPX312 Lithium zu sehen sein. Darüber hinaus stehen mit dem GLG 425 und dem GLG 680 Lithium zwei Glasroboter am Stand. Zusätzlich werden diverse Sauganlagen am Stand gezeigt.

PAUS Halle 3A-111

Auf der Messe wird der „PTK 27“ sowie ein Schrägaufzug der Baureihe „Easy Big“ inklusive Fensterpritsche ausgestellt. Die Fensterpritsche ist speziell auf die Ansprüche von Fensterbauern ausgerichtet. Die Glasplatten werden mit einer Klemmvorrichtung fixiert, somit wird ein Verrutschen des Glases verhindert. Die zusätzlichen Gummirollen sorgen dafür, dass die empfindliche Ware beim Transport nicht beschädigt wird und die Fensterscheiben leicht in das Gebäude gezogen werden können.

RYKO Halle 3-155

Das Unternehmen hat seit jüngstem die Glasmontagehilfe „VROBO“ im Programm. Die Glasmontagehilfe kann bis zu 600 Kilogramm heben. Der Liftkopf des VROBO kann in alle Richtungen gedreht und 600 Millimeter motorisch nach vorne teleskopiert werden. Ebenso ist der flexible Liftkopf motorisch kippbar, nach oben und unten, sowie 360 Grad manuell drehbar. Dazu kann der Kopf 180 Grad seitwärts geschwenkt werden und ist 200 Millimeter motorisch auf der Vorderachse seitlich verschiebbar.

SANKOO Halle 3A-208

Das Unternehmen vermarktet Glashebegeräte und Minikrane verschiedener Anbieter.

**FENSTERBAU
FRONTALE**
SMARTLIFT Halle 3A-505

Von klein bis groß, von kompakt bis geländegängig reicht die Auswahl an Glasheberäten für viele Anwendungsgebiete – unter anderem gibt es auch eine Variante für die Montage von Gipsplatten.

TGT Halle 3A-123

Das jüngste Produkt aus der „Robby“-Serie nennt sich „600 XL“. Mit seinem zweiten motorisiertem Teleskop kommt er noch weiter und höher, als das Standardgerät.

UPLIFTER Halle 3A-325

Minikran, Glaslifter, Glassauger oder Mobilkran, das Unternehmen bietet alles an – sowohl zum Kauf als auch zur Miete.

WIENOLD Halle 3-235

Sauganlagen für unterschiedliche Anwendungen und den Scheibenbutler zur Aufnahme großer, schwerer Scheiben stehen unter anderem in der Auswahlliste.

**ANBIETER VON
VAKUUMHEBESYSTEMEN**
BARBARIC Halle 3A-511

EUROTECH Halle 3-261

HOVA Halle 3-427

KAPPEL Halle 3A-109

WIRTH Halle 3A-211

DAS IST DIE LAGE


Paus wird seine Fensterpritsche für seinen Schrägaufzug „Easy Big“ zeigen



Unter den Ausstellern sind etliche mit Glasheberäten dabei

Foto: Urheber: Nürnberg/Wise | Thomas Geiger

GLG-Geräte werden am Stand von Nordkran zu sehen sein



Entnahme der 500 Kilogramm schweren Glas-
scheibe mit Vakuumsaugbatterie vom Bock



Eine 28 Meter Ausladung
inklusive Schwannenhals-
konstruktion ermöglichen
eine präzise Platzierung

HOLEN UND EINHEBEN

Dank Schwannenhals auch unter Vorsprünge einheben.

Hüffermann setzt bei der Glasmontage auf einen Ladekran des Typs Palfinger PK 42002 SH. Aufgebaut auf einem MAN 33.500 und ausgestattet mit einer Vakuumsaugbatterie nutzt Kranfahrer Sven Garms den Fakt, dass in Kombination

WIENOLD GLAS- und MATERIALLIFTE



WLU-Premium

Hubhöhe max.: 5,15 m
Tragkraft max.: 400 kg



SLK

Hubhöhe max.: 7,90 m
Tragkraft max.: 300 kg



GML800+

Hubhöhe max.: 7,94 m
Tragkraft max.: 900 kg



MFC750

Hubhöhe max.: 2,90 m
Tragkraft max.: 900 kg



Norbert Wienold GmbH

Material- und Personallifte

Industriegebiet Waldstr. 35 a
D-48488 Emsbüren

Tel. +49 (0) 59 03 - 93 94-0

Fax +49 (0) 59 03 - 93 94-50

eMail: info@wienold-lifte.de

Wienold-LIFTE.de

Batterie hängt an Schwanenhals mit Verkürzer. Sie kann bis zu 1.000 Kilogramm mittels acht Saugtellern halten



HOEFLON

Unsere Minikrane werden präsentiert bei

EXHIBITION

21-24 März **KUNZE**

mit Anhänger, auf dem ein A-Bock installiert ist, die Glasscheiben auch antransportiert werden können. So jüngst geschehen bei diesem Einsatz in Quakenbrück: Sechs Glasscheiben à 500 Kilogramm werden mit dem heckmontierte Ladekran auf die Ladefläche gesetzt und später eingehoben. Der Ladekran kann bei waagerechter Ausladung von 14,8 Metern ein Maximalgewicht von 2,6 Tonnen halten; mit dem Fly-Jib kann er bei einer Ausladung von 27 Metern immer noch ein Gewicht von 450 Kilogramm heben.

Angekommen am Einsatzort, hat Kranfahrer Garms seinen LKW mit Anhänger in größtmöglicher Nähe zum Einbauort aufgestellt. Dabei konnte er den Vorteil nutzen, Anhänger und LKW einzeln zu platzieren. Speziell für derartige Einsätze wurde im Hause Hüffermann ein Schwanenhals entwickelt und gefertigt. Hiermit lassen sich die Scheiben auch unter Vorsprünge und Vordächern mit begrenzter Deckenhöhe einheben. Der Schwanenhals wurde dazu mit einem verkürzten Lastaufnahmemittel mit eigenem Wirbel kombiniert, wodurch bis zu 30 Zentimeter Höhe eingespart werden. Der Wirbel lässt sich frei drehen. Schlussendlich wird die Vakuumsaugbatterie vom Typ CladTec 1000/8 von Aero zusammengebaut und direkt mit der Rundschiene am Verkürzer angebracht.

Die Vakuumsaugbatterie hält Glasscheiben an bis zu acht Saugtellern mit je einer Traglast von 125 Kilogramm; für diesen Einsatz waren nur vier Saugteller von Nöten. Beim Einsatz wurden die Scheiben aufgrund der Größe nach dem Schweizer System verbaut: Die Saugteller werden beim Abladen und Heben mittig der Scheibe angeschlagen, zwei Monteure vor Ort drehen die hochwertigen Glasscheiben manuell, bis man sie hochkant passend einsetzen kann. Für die Montage halten Kran und Vakuumsaugbatterie die Scheibe in Position.

www.vertikal.net

KRAN & BÜHNE

Das Magazin für Kran- & Arbeitsbühnen-Anwender



Ihr Vorteil:

Um leistungs- und wettbewerbsfähig zu bleiben, benötigt die Industrie hochqualifizierte und ihre Märkte betreffende Informationen. Diesem Verlangen kommt *Kran & Bühne* mit praxisorientierten Artikeln nach. Mit unseren Publikationen helfen wir den Lesern, gerade bei härteren Marktbedingungen, fundierte Entscheidungen zu treffen. Die Artikel werden von einem erfahrenen, international und in Deutschland tätigen Journalistenteam verfasst. *Kran & Bühne* liefert dem Leser Neuigkeiten und Baustellenberichte. Ein wichtiger Bestandteil sind dabei harte Fakten darüber, welche Ausrüstung für welche Einsätze geeignet ist.

Abonnieren Sie jetzt einfach & bequem!

Per Fax: (07 61) 88 66 814

oder per Post: **Kran & Bühne | Sundgauallee 15 | D-79114 Freiburg**
Tel. (07 61) 89 78 66-0 | Fax (07 61) 88 66 814 | E-Mail: info@vertikal.net | www.vertikal.net

Ja, ich abonniere *Kran & Bühne* für ein Jahr (8 Ausgaben) für 26,- Euro (inkl. 7% MwSt.) frei Haus (bzw. 39,- Euro für Abonnenten außerhalb Deutschlands).

Ich wünsche folgende Zahlungsweise:
 Bargeldlos per Bankeinzug (nur in Deutschland)
 gegen Rechnung

» Name/Vorname:

» IBAN:

» Firma:

» BIC:

» Umsatzsteuernummer (nur bei Firmen)

» Geldinstitut:

» Straße/Postfach:

» Firma:

» Postleitzahl/Ort:

» Postleitzahl/Ort:

» Land:

» Tel.:

» Fax:

» E-Mail-Adresse:

» 1. Unterschrift des Abonnenten:

Hiermit bestätige ich, dass die Abbuchung des jährlichen Abo-Betrages von 26,- Euro für o.g. Firma/Anschrift vorgenommen werden kann.

» 2. Unterschrift des Abonnenten:

» 2. Unterschrift des Abonnenten:

Widerrufgarantie: Das Abonnement kann jederzeit und ohne Angabe eines Grundes widerrufen werden. Die Kosten für nicht zugestellte Ausgaben werden zurückerstattet.

Vertikal.net

<<<

VERRÜCKT ODER FANTASTISCH

Mit Glas bis zum Abwinken wird ein neues Projekt in Düsseldorf realisiert: die Float Arkaden. Eindrücke über den Glasbau von GLASBAU.

Zurzeit entsteht ein Ensemble inmitten von Düsseldorf, die sogenannten „Float Arkaden“. Und über moderne Architektur lässt sich ja immer trefflich streiten: verrückt oder fantastisch. Fakt ist, dass für die Gebäude rund 7.000 Fassadenelemente installiert werden. Gleich acht Minikrane der Marke Jekko sind an dem Projekt beteiligt. Mittels Sauganlagen von Wirth geht es dann ab in die Höhe. Die kleineren Minikrane sind zudem in verschiedene Etagen der Gebäude eingehoben worden, um bei der Installation von der Innenseite her zu helfen.



Im Duett: ein Teleskopklader von außen und ein Minikran von innen



Teilweise wurden die Minikrane in die Etagen eingehoben



Auch am Set: der größte aus Minikran von Jekko, der JF 545



Glas dominiert bei den „Float Arkaden“



Die Kleinkrane nehmen die Scheiben vom Bock auf und heben sie teilweise direkt ein

**FENSTERBAU
FRONTALE**

frontale.de



Ungeduldig?

Die Messe. Fenster. Tür. Fassade.
Nürnberg, 21.-24.3.2018

BesucherService
T +49 9 11 86 06-49 39
besucherservice@nuernbergmesse.de

parallel zur

HOLZ-HANDWERK

NÜRNBERG MESSE

Sicheres Heben auf engstem Raum.

/ VERMIETUNG UND VERKAUF / MINIKRANE / SPEZIALKRANE
/ PICK & CARRY KRANE / GLASLIFTER / VAKUUMTECHNIK



*Besuchen Sie uns auf der
Fensterbau FRONTALE.
Sie finden uns in Halle 3A
am Stand 3A-224*


NordKran
Sicheres Heben auf engstem Raum
www.nordkran.de





Manipulator für Teleskoplader BIS NACH SÜDAFRIKA

Einen Manipulator als Anbauelement für Gabelstapler und Teleskoplader hat TGT mit dem Hermes 900 entwickelt. Dieser hat laut Unternehmen Standard-Aufnahmen für fast alle Telehandler und auch Gabelstapler. Der Manipulator kann

die Scheibe rotieren lassen, die Neigung einstellen und auch ein Stück weit teleskopieren – das Ganze feinfühlicher, als es der Teleskoplader könnte. Der TGT Hermes 900 ist eine autarke Einheit, akkubetrieben und vollhydraulisch. <<<



Bi-Antrieb und passender Sauger SPEZIELL AUSGESTATTET

Viele Industrie- und Firmengebäude erhalten aufwändige Vollverglasungen aus Schallschutz-Isolationsglas oder Wärmeschutzglas. Wenn Glas- oder Vordächer angebracht werden müssen, darf das Material keinen Schaden nehmen. Hierzu setzt die Firma Beyer Mietservice unter anderem einen Minikran des Typs Maeda MC 285 in Kombination mit dem Glassaugrotor GSR 300 ein. Für gr-

bere Einsätze kommt der Maeda MC 305 mit einem GS 660-Glassauger zum Zug. Die Krane sind kompakt, und durch den Kombiantrieb werden sowohl Hebeeinsätze im Innen- als auch im Außenbereich realisiert. Insbesondere für Glasmontagen in beengten Bereichen und für Glasmontagen „über Kopf“ ist diese Kombination ausgelegt. <<<



Einsatz mittels Wippspitze ENGE GEMEISTERT

Glas innerhalb eines Gebäudes von einer Etage zur nächsten zu bringen und dort einzuheben, ist nicht ohne. So geschehen jüngst im niederländischen Utrecht. Für diesen Job hat das Unternehmen Hoogwerkservice einen Minikran der Marke Jekko SPX 527 eingesetzt. Der Kran mit 2,7 Tonnen Tragkraft war ausgestattet mit der Wippspitze ,600.2H'. Damit kann er Lasten bis auf 10,7 Meter hinaus reichen und bis zu 17,6 Meter hoch heben.

In dem verwinkelt gebauten Haus war wenig Platz, zumal die Scheiben um eine Etage hoch gehoben werden mussten. Wim van Vliet von Hoogwerkservice sagt: „Für Hübe wie diesen ist Hoogwerkservice bestens ausgestattet. Wir bringen mehr als zehn Jahre Erfahrung bei Einsätzen von Minikranen mit. Und von unserem Standort in den Niederlanden können wir unsere Kunden in ganz Benelux bedienen.“ <<<



Überdachung für Teich

NICHT NUR FASSADE

Für einen Fischteich hat sich der Bauherr eine Überdachung gewünscht. Zum Einsetzen der 48 Scheiben in einen Garten hinter einem L-förmigem Gebäude wurde der Minikran des Typs Unic B-345 durch die bereits überdachte Hofeinfahrt in den

Garten hinter dem Haus gefahren. Für die Montage aller Scheiben musste der Kran insgesamt vier Mal umgesetzt werden. Jetzt schützt das Glasdach die wertvollen Koi im Teich.

«««



NEUE JF545

UNVERGLEICHLICH

FENSTERBAU
FRONTALE

Hall 3A
Stand 224



E5 Aisle M/N°026
Outdoor Area

CJEKKO
www.jekko.it

Paus verlängert Spitze MIT GLAS- AUFHÄNGUNG

Das Unternehmen Herrmann Paus hat für sein Modell ‚Skyworker PTK 31‘ eine Spitzenverlängerung entwickelt. Mittels dieser ist es möglich, die Glasaufhängung direkt vorn an der Spitze anzubringen. Das heißt: kein Platzverlust mehr. Zusätzliche variable Einstellungen der Spitze erlauben eine Justierung um jeweils 45 Grad in drei Stufen. Sollte die Spitze nicht benötigt werden, ist diese auf einfache Weise leicht umklappbar und behindert so nicht den regulären Einsatz des PTK 31.

«««



FAST AM LIMIT

Die Platformers' Days sind zur Institution geworden. Wohin der Weg geht und was sich alles ändern soll, hat Rüdiger Kopf bei den Veranstaltern Oliwer Dahms und Reinhard Willenbrock nachgefragt.



Die Platformers' Days wurden stetig weiterentwickelt. Die Veranstaltung ist gewachsen. Besteht noch die Möglichkeit, weiter zu wachsen, und wenn ja, wohin?

Dahms: Wir wollen wachsen, aber auch weiterhin eine gute Qualität gewährleisten. Ein reines Wachstum bei der Besucherzahl ist nur erstrebenswert, wenn die Qualität der Besucher stimmt. Wir wollen Entscheider und Mitentscheider nach Hohenroda holen, also neben dem Geschäftsführer, Inhaber oder dem Einkäufer auch die Techniker und Logistiker, die das Rad der Branche am Laufen halten. Was die Ausstellungsfläche angeht, sind wir fast am Limit. Hier können wir am Standort Hohenroda nur begrenzt wachsen. Aber was an zusätzlicher Fläche geht und sinnvoll ist, werden wir auch nutzen, um weitere Aussteller einzubinden.

Willenbrock: Eine dritte Wachstumskomponente sehen wir bei Ausstellern und Besuchern aus artverwandten Branchen. Aus den Bereichen Arbeitsbühnen und Teleskopstapler sind alle wichtigen Hersteller bei den Platformers' Days mit dabei. Wir wollen zukünftig gezielt Hersteller aus dem Kran- und Industriestaplerbereich ansprechen und zu einer Teilnahme bewegen. Wenn uns dies gelingt, erreichen wir auch branchenspezifisches Fachpublikum, welches gut zu uns passt und die Veranstaltung allgemein bereichern kann.

Wird es inhaltlich Neues geben?

Dahms: Die Platformers' Days stehen für mobile Hebeteknik und mobile Höhenzugangstechnik. Daran soll sich auch nichts ändern. Unser Leitmotto ‚Bühne – Stapler – Kran‘ soll aber verdeutlichen, dass wir uns neuen Ausstellern und Besuchergruppen öffnen wollen und die Kran- und Staplerbranche stärker für eine Teilnahme begeistern möchten.

Wir haben uns ja schon vor einiger Zeit für einen ‚2-1‘-Rhythmus entschieden, das bedeutet 2 Jahre Messe und 1 Jahr Pause. Da können wir größere Veränderungen nur in der Pause planen und dann ausführen. Wo wir Fehler oder Defizite sehen, reagieren wir natürlich unmittelbar. Kleine Verbesserungen werden dann immer im Folgejahr umgesetzt, sind aber rein organisatorischer Natur und haben mit dem inhaltlichen Konzept wenig zu tun.

Was wir aber bewahren wollen, ist der gemütliche und familiäre Charakter der Veranstaltung. Wir hören immer wieder in Gesprächen mit Ausstellern und Besuchern, dass das den Teilnehmern sehr wichtig ist und zu einem großen Teil auch die Platformers' Days ausmacht.

Wachstum muss auch gehandhabt werden. Gibt es Änderungen, auf die sich die Aussteller einstellen müssen?

Willenbrock: Nein, natürlich wissen wir um die Bedeutung guter Planung. Bevor wir aber größere Veränderungen vornehmen, werden wir die Aussteller auch um ihre Expertise bitten. Für 2018 sind keinen wesentlichen Änderungen geplant.



Reinhard Willenbrock

Wenn die Konjunktur aber weiter so stabil bleibt wie jetzt, werden wir uns für 2020 und 2021 erheblich Gedanken machen müssen.

Mehr Besucher sind immer gern gesehen. Wie wird der Zustrom geregelt werden?

Dahms: Beim Besucheraufkommen müssen wir zwei Punkte beobachten: die Parkmöglichkeiten und den Einlass. Die Parkplatzsituation hat sich im Vergleich zu früher schon wesentlich verbessert, hier sind wir auf einem guten Weg.

Für den Einlass hatten wir 2017 eine neue Registrierungssoftware implementiert, die am Freitagmorgen aber nicht ganz fehlerfrei funktionierte. Hier haben wir aber reagiert und die Besucherchlange am Haupteingang auf recht unkonventionelle Weise schnell aufgelöst. Für die Unannehmlichkeiten bitte wir die Betroffenen nachträglich noch um Verzeihung. Wir haben hinterher die einzelnen Fehler analysiert und entsprechende Änderungen vorgenommen, damit die zeitweilige Störung 2018 nicht mehr auftritt. So ist am Haupteingang unter anderem ein weiterer Counter geplant, um die Besucherströme schneller abzufertigen. Trotzdem unser Tipp an alle Besucher: Wer sich vorab online registriert und das Ticket per Paypal im Voraus bezahlt, kann beim Vorzeigen der Barcodes Zeit und Geld sparen. Ab 14. März ist die Seite freigeschaltet.

Wo wir noch Verbesserungspotenzial sehen, ist der Shuttleservice zur Platformers'-Days-Party am Freitagabend. Beschwerden hören wir zwar fast keine mehr, aber aus Erfahrung wissen wir, dass die ein oder andere Verbesserung noch möglich ist. Wir arbeiten dran.

Haben die Platformers' Days national eigentlich einen Wettbewerb?

Willenbrock: Wettbewerb gibt es immer. Eine Veranstaltung wie die Platformers' Days konkurriert bei den Besuchern immer mit anderen Special-Interest-Messen wie Galabau, CMS oder Logimat, was auch für die Aussteller zutrifft. Was das Werbebudget der Aussteller angeht, stehen wir zusätzlich noch mit Printmedien, Internet und herstellereigenen Hausmessen und Incentives im Wettbewerb um jeden Werbeeuro.



Oliver Sven Dahms

Dahms: Andererseits sind die Platformers' Days in ihrer Ausprägung für die Zielgruppen Arbeitsbühnen, Stapler und Krane einzigartig im deutschsprachigen Raum Europas und haben sich eine wichtige Position als Treffpunkt für mobile Hebeteknik und mobile Höhenzugangstechnik erarbeitet. Der Charme der Veranstaltung ist einmalig.

Wenn eine Fee mit einem Wunsch, den Sie sich für die Platformers' Days erfüllen könnten, vorbeikäme – welcher wäre dies und warum?

Dahms: Mit einem Wunsch wäre es leider nicht getan, drei müssten es schon sein. Als erstes würden wir uns für alle Platformers' Days eine Woche lang schönes Wetter wünschen: angenehme 20 Grad und Sonnenschein von Montag bis Sonntag. Das sorgt beim Aufbau, während der Veranstaltung und beim Abbau für gute Stimmung. Zweitens mehr messetaugliche Fläche im Freigelände, um jedem potenziellen Aussteller adäquate Fläche anbieten zu können. Und drittens, wenn die Fee es gut mit uns meint, eine sich weiter gut entwickelnde Arbeitsbühnenbranche, die mit neuen Produkten und Vielfältigkeit den Markt und die Platformers' Days bereichert. <<



Eine Freiluftveranstaltung wie die Platformers Days, strahlt bei Sonnenschein und lächelt bei Hochnebel



FAST ALLES VERTRETEN

Ein bunter Mix aus Kranen, Bühnen und sonstigen Baumaschinen findet sich immer wieder auf der Bernexpo

Auf der Baumaschinenmesse in Bern finden sich die meisten relevanten Kran- und Bühnenhersteller wieder – gut vertreten durch ihre Händler. Ein Überblick von Kran & Bühne.

Vom 21. bis 24. März findet in Bern die 6. Baumaschinen-Messe statt, die nach eigenem Bekunden landesweit größte und wichtigste Fachmesse für Baumaschinen, Schalungsbau und Zubehör. Auf der rund 70.000 Quadratmeter großen Ausstellungsfläche finden sich fast alle Namen aus der Kran- und Bühnenbranche. Die meisten werden durch den lokalen Händler vertreten sein, einige haben aber inzwischen in der Schweiz ihre eige-

ne Tochter gegründet. Insgesamt sind es mehr als 150 Aussteller, die sicherlich das Drei- bis Vierfache an Marken in der gesamten Schweiz vertreten. Zweifelsohne ist die Bernexpo „nur“ eine lokale Messe, aber für die Eidgenossen inzwischen ein wichtiger Treffpunkt. Und auch manch Maschine hat hier ihre Premiere – beispielsweise die neue Teleskoppladerbaureihe von Liebherr. **K & B**

INFOS

ÖFFNUNGSZEITEN: 21.–24. März 2018
Mi–Sa, 9–17 Uhr

EINTRITT ONLINE: 18 CHF

TAGESKASSE: 25 CHF

ANFAHRT:

Per Flugzeug: Ein Airport-Bus verbindet den Flughafen Bern-Belp mit dem Berner Hauptbahnhof.

Per ÖPNV: Mit der Straßenbahn Linie 9, Haltestelle Guisanplatz oder per S-Bahn (S1, S2, S3 und S4/44) Bahnhof Bern-Wankdorf oder per Bus Linie 40.

Per Auto: Das Messegelände liegt wenige hundert Meter neben dem Autobahnkreuz Wankdorf. Von dort der Beschilderung „Expo“ folgen. Es sind rund 2.500 gebührenpflichtige Parkplätze vorhanden.

AUSSTELLERLISTE

BAU-
MASCHINEN-
MESSE BERN

Name	Stand Nr.	Name	Stand Nr.
Aggeler AG	FG F4 300	Panolin	Halle 3.0 / B14
Alclie	FG G4 142	Probst Maveg	Halle 3.0 / B06-1-3
Arbor	Halle 3.0 / A03-1	Ruthmann Schweiz	FG E5 228
Autec	Halle 3.0 / C24	Scheuerle Fahrzeugfabrik	Halle 1.1 / B01
Brugg Drahtseil	Halle 1.1 / D09	Schuler & Schuler	Halle 3.2 / B07
Conducta	FG G8 104	Senn AG	FG G5 138
Crantec	FG G9 107	SkyAccess	FG G6 135
Haueter Kran	Halle 3.0 / B03	SmartLift	Halle 3.0 / A10
HBC-Radiomatic Schweiz	Halle 3.0 / B20	Vertretung Schweiz (Marte-Kleinkrane und Devo-Tech)	
Hetronic Swiss	Halle 3.0 / A08	Spanset	Halle 3.2 / B24
Jakob-Fahrzeugbau	FG H9 100	Spierings Kranen	FG E3 010
Liebherr-Baumaschinen	FG D5 545 + F4 302 + F3 Demo4	Stirnemann	FG F5 221
Müller Mitteltal	FG G 105	UP AG	FG E5 229
Nellos	FG F5 231	Wolffkran Schweiz	FG G7 129
Nicolas Industrie	Halle 1.1 / B01	WS-Skyworker	FG G6 135



Viele Marken sind über ihre Händler vertreten



Liebherr wird erstmals seine neuen Teleskopplader vorstellen



INTERMAT

HEBUNG,
HANDLING UND
TRANSPORT

PARIS
23.-28. APRIL 2018

INTERNATIONALE
FACHMESSE FÜR BAU
UND INFRASTRUKTUR

**DIE ZUKUNFT
WIRD HEUTE
GEBAUT**

IHR KOSTENLOSES TICKET

AUF PARIS.INTERMATCONSTRUCTION.COM

CODE:
PROMOVV

ENTDECKEN SIE AUCH



STRABENBAU,
INDUSTRIEMATERIALIEN
& FUNDAMENTIERUNGEN



BAUHANDWERK
UND BETON-
BRANCHE



ERDARBEIT
& ABRISS

GEMEINSAM MIT DER MESSE



COMEXPOSIUM

IMF GMBH - PROMOSALONS

Eva Passmann

e.passmann@imf-promosalons.de

Tel. : +49 221 13 05 09 05 - Fax : +49 221 13 05 09 01



#intermatparis

DETAILverliebt

Ein Schwerlasthubportal in den Farben von Sarens.

Auch Hubportale werden inzwischen maßstabsgetreu nachgebildet. In diesem Fall hat die Firma YCC Models ein Portal mit einer Originalkapazität von 720 Tonnen in 1:50 nachgebildet. Der Originalhersteller des Portals lässt sich nicht genau identifizieren, aber es sieht aus wie ein Portal von Hydrosplex – was heutzutage ein Teil von Enerpac ist. Das Modell ist in den Farben des belgischen Hebespezialisten Sarens gehalten.

Verpackt ist das Modell in einer ziemlich einfachen Box, ausgelegt mit hochwertigem Schaumgummi zum Schutz der Teile. Der Modellbauer hat keine Informationen zum Original beigelegt. Auch keine Infos zur Montage, aber die ist unkompliziert, gleichwohl ein Foto oder eine Skizze des zusammengebauten Modells hilfreich gewesen wäre. Einige Ersatzstifte und zwei Werkzeuge sind enthalten.

Zum Paket gehören auch zwei Schienen, die zusammengesteckt werden, und vier Zylindervortriebseinheiten. Das Ganze ist sehr detailliert dargestellt. Es gibt winzige Rollen darunter, so dass sie reibungslos entlang der Schienen rollen, und der Schubzylinder kann aus- und eingefahren werden. Die Hydraulik hat Gummischläuche und die Gussdetails sind sehr gut, einschließlich nicht funktionierender Hebeösen, feinen Haltegriffen und einem detaillierten Ausrüstungs- und Konsolenbereich. Es gibt realistische kleine Abziehbilder.

Die Hubzylinder haben drei Stufen und lassen sich leicht ausziehen. Der Kopf lässt sich drehen. Die Verriegelung erfolgt mittels eines kleinen Inbusschlüssels, der sehr kleine Gewindestifte dreht, obwohl einige anfangs etwas steif waren.

Die Hauptträger sind mit einer Lastgrafik ausgestattet. Die Klammern passen perfekt über die Träger, und vier schwere Riemenführungen werden für den Einsatz auf Lasten mitgeliefert, allerdings sind keine Riemen dabei, was eigentlich schade ist.

Insgesamt ist dies ein sehr hochwertiges Modell mit Kleinteilen, die mit Sorgfalt behandelt werden müssen. Das Modell kann „nur“ als Transporteinheit auf einen Trailer gebaut werden. Auch kann es zusammengebaut werden, um eine schwere Modelllast zu tragen. Der Rahmen ist hierfür robust genug, wenn man die notwendige Sorgfalt walten lässt. Baut man es auf, entsteht ein recht großes und detailverliehtes Modell.

Mehr über dieses und andere Modelle unter www.cranesetc.co.uk



Zwei Hubportale auf Schienen in den Farben von Sarens



Das Modell lässt sich auch „nur“ auf einem Tieflader aufbauen



Auch schwere Lasten können damit tatsächlich angehängt werden



Detailreichtum zeichnet das Modell aus

INTELLIGENZ AUF DER BAUSTELLE.



SONDERSCHAU
ERDBEWEGUNG
—
ERSTE NATIONALE
MEISTERSCHAFT FÜR
BAUMASCHINENFÜHRER
—
FACHFORUM

**BAU-
MASCHINEN-
MESSE BERN**

21. BIS 24. MÄRZ 2018

Veranstalter



Organisator

BERNEXPO[®]
GRUPE

baumaschinenmesse.ch

Seltene Sichtung



» LKW-Aufbaukrane galten lange Zeit als eine praktische Alternative zu reinen AT-Kranen. Einer dieser Hersteller war Luna, die bis 1998 über die Firma Allkran Hellmich hierzulande vertrieben wurde. Dass solche Krane, aufgebaut auf einem Standard-LKW, durchaus einige Jahre durchhalten, zeigt dieses Bild. Der Einsatz fand erst Mitte Februar statt. Der Luna-Kran, montiert auf einem 3-Achser, musste den Container eben mal schnell einheben – genau das Einsatzgebiet eines Taxikrans, wie dieser der Vermietfirma Fross aus dem südbadischen Vörstetten.



↑ **Palazzani** hat eine Raupenarbeitsbühne vom Typ Ragno TZX 250/C Eco an das Große Ägyptische Museum Kairo geliefert. Das Museum kommt auf eine Fläche von 50 Hektar und liegt etwa zwei Kilometer außerhalb der Nekropole von Gizeh. Allein 24.000 Quadratmeter Fläche sind der Dauerausstellung vorbehalten (knapp vier Fußballfelder). Die 25-Meter-Raupe kümmert sich in erster Linie um Instandhaltungsarbeiten im Inneren. Die „Eco“-Version ist mit einem Elektromotor ausgestattet und kann sowohl netz- als auch batteriebetrieben arbeiten. Sie wiegt lediglich 2,5 Tonnen. Aufzüge sind damit auch kein Problem, sodass die Bühne auf verschiedenen Stockwerken eingesetzt werden kann.

.....
Galmon aus Singapur hat sich eine ganze Reihe von Falcon-Ar-

beitsbühnen zugelegt, die bis 33 Meter hinaufreichen und sowohl Modelle auf Rädern als auch auf Ketten umfasst. Unter den Neuzugängen findet sich auch die jüngste Neuheit von **TCA Lift**, die Falcon FS330Z Vario mit höhenverstellbarem Chassis. Alle sind mit der ‚Falcon Service Tool‘-Technologie für Datenfernübertragung ausgestattet.



.....
 Auch ungewöhnliche Arbeitsbühnen konstruiert und fertigt **Comet**. Die „Xiraffe“ gehört sicherlich dazu: eine kompakte Maschine fürs Gelände mit Allradantrieb und zwölf Metern Arbeitshöhe, ein Gelenkaufbau auf einem Minitraktor. In eingefahrenem Zustand nur 3,75 Meter lang und 1,80 Meter breit, bietet die Xiraffe 4,5 Meter Reichweite mit 150

Kilogramm uneingeschränkter Korblast. Drei Exemplare konnten die Italiener nun an Dattelplantagen in drei Ländern absetzen: in Saudi-Arabien, Jordanien und Peru.



.....
 ↑ Über einen Großauftrag mit einem Volumen über 42 Millionen Euro freut sich nun **Liebherr** Ethingen. Das russische Unternehmen **Topkran** hat acht Krane aus dessen Sortiment bestellt.

Rechnet man die Traglast zusammen, kommt man auf satte 5.000 Tonnen. Neben einer Teleskopkrane LTR 1220 gehören zwei AT-Krane des Typs LTM 1300-6.2, ein LR 1350/1-Gittermastraupenkrane, ein 750-Tonnen-Gittermastmobilkran LG 1750 sowie zwei LR 11350-Raupenkrane mit einer maximalen Traglast von 1.350 Tonnen dazu.

.....
 Eine sechstägige Live-Auktion in Orlando, Florida, hat **Ritchie Bros** auf die Beine gestellt. Über 12.800 Maschinen kamen unter den Hammer. Zu den Highlights gehören unter anderem mehr als 770 Bagger, 510 Verdichter, 480 Kompaktlader, 380 Lader, 300 Bulldozer, 160 knickgelenkte Muldenkipper, 150 Krane, 380 Hubarbeitsbühnen, 440 Sattelschlepper, 520 Anhänger und vieles mehr.



Bühnenhersteller

AB Lift GmbH & Co. KG	www.ab-lift.com
AIRO by Tigieffe S.r.l.	www.airo.com
Alimak Hek	www.alimakhek.com
Altrex B.V.	www.altrex.com
Beijing Jingcheng Heavy Industry Co.Ltd.	www.en.jchic.com
Blumenbecker Technik GmbH	www.bt.blumenbecker.com
Böcker Maschinenwerke GmbH	www.boecker-group.com
Bronto	www.brontoskylift.com
C.M.C. Srl	www.cmclift.com
COMET	www.officinemet.it/en/
DENKA-LIFT	www.rothlehner.de
Dingli	www.chinadinli.com
Dino Lift	www.dinolift.com
Easy Lift srl	www.easy-lift.it
France Elevateur	www.france-eleveur.de
Genie Europe	www.genielift.de
GSR S.p.A	www.gsrspa.it
Haulotte GmbH	www.haulotte.de
Hinowa Italien	www.hinowa.com
Holland Lift	www.hollandlift.com
Isoli	www.isoli.com
Klaas	www.klaas.com
Kreitzler Industriebühnen GmbH	www.kreitzler.de
Leguan Lifts Oy	www.leguanlifts.com
Manitou	www.manitou.com
Mantall	www.mantall.com
Matilsa	www.matilsa.es
Niftylift	www.niftylift.com/de
OIL&STEEI	www.oilsteel.com
OMMELIFT	www.ommelift.com
Palfinger Platforms	www.palfinger-platforms.com
Palazzani Industrie S.p.A.	www.palazzani.it
PB Lifttechnik GmbH	www.pbgmbh.de
RUTHMANN GmbH & Co. KG	www.ruthmann.de
Skyjack	www.Skyjack.com
TCA LIFT A/S - FALCON SPIDER	www.tcalift.com
TEUPEN Maschinenbau GmbH	www.teupen.com

Neu- und Gebraucht Bühnen

Access Business	www.accessbusiness.nl
AFI-Resales	www.afi-platforms.co.uk/afimachinesaleslist.asp
Ahern Deutschland	www.aherndeutschland.de
Bauscher Miet & Vertriebs GmbH & Co. KG	www.bauscher-neustadt.com
Collé Rental & Sales	www.colle.eu
Dorn Lift GmbH	www.dornlift.com
Flesch Arbeitsbühnen GmbH & Co.KG	www.flesch-arbeitsbuehnen.de
Galizia S.n.c	www.galiziaagru.com
Haulotte GmbH	www.haulotte.de
Hematec Arbeitsbühnen	www.hematec-online.de
Hinowa Deutschland	www.hinowa.de
Holland Lift	www.hollandlift.com
JLG Deutschland GmbH	www.jlg-deutschland.de
Kunze	www.kunze-buehnen.com
Lifterz	www.lifterz.co.uk
Maltech Arbeitsbühnen	www.maltech.com

Matilsa Deutschland	www.hebetchnik-wendel.de
OMMELIFT	www.ommelift.de
Rothlehner Arbeitsbühnen	www.rothlehner.de
RUTHMANN GmbH & Co. KG	www.ruthmann.de
SkyAccess AG	www.skyaccess.ch
Skyworker Trade AG	www.skyworkertrade.ch
Take Over Platforms bv	www.takeoverplatforms.com/en/index.html
UP - AG	www.upag.ch
Vertimac	www.vertimac.com
W.Schnitger GmbH	www.w-schnitger.de

Bühnenvermietung

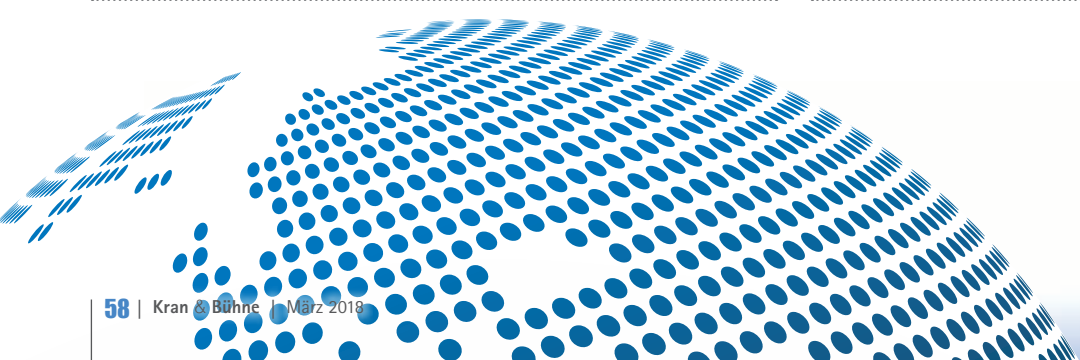
Arbeitsbühnen bundesweit	www.partnerlift.com
Bauscher Miet & Vertriebs GmbH & Co. KG	www.bauscher-neustadt.com
Butsch&Meier GmbH	www.butsch-meier.de
Collé Rental & Sales	www.colle.eu
Dorn Lift GmbH	www.dornlift.com
Drammen Lifttutleie AS	www.drammenlift.no
Arbeitsbühnenverleih Drumann	
Fahrzeugbau Drumann GmbH	www.arbeitsbuehnen-drumann.de
Felbermayr Transport- und Hebetchnik	www.felbermayr.cc
Gardemann Arbeitsbühnen GmbH	www.gardemann.de
HMT AG	www.hmtag.ch
Hüffermann Krandienst GmbH	www.hueffermann.com
INDUMA-Rent/Stuttgart	www.induma-rent.com
Kunze Vermietung und Service GmbH	www.kunze-buehnen.com
Maltech Arbeitsbühnen	www.maltech.com
SCHMID Hebebühnenverleih GmbH	www.schmid-hv.de
Schmidt GmbH & Co.	
Hubarbeitsbühnenvermietung KG	www.schmidt-info.de
UP - AG	www.upag.ch
Wagert	www.wagert.com
WS-Skyworker AG	www.ws-skyworker.ch

Bühnenvermietung von Spezial- und Nischengeräten

Special Equipment	www.special-equipment.eu
-------------------	------------------------------------------------------------------------

Kranhersteller

BBL Cranes GmbH	www.bbl-baumaschinen.de
Böcker Maschinenwerke GmbH	www.boecker-group.com
Conmac/Maeda	www.minikrane.de
Effer	www.effer.it
Hoeflon Compact Cranes	www.hoeflon.com
Jekko	www.jekko.it/de
JMG Cranes	www.jmgcranes.com
Klaas	www.klaas.com
Kobelco	www.kobelcocm-global.com
Liebherr	www.liebherr.com
Manitowoc	www.manitowoccranes.com
Ormig	www.imagine.com/ormig
Palfinger	www.palfinger.de
Raimondi Cranes	www.raimondi.co
R&B Minikrane	www.rb-minikrane.de
Tadano Faun	www.tadanofaun.de
Terex Demag GmbH	www.terexcranes.com
Unic Minikrane	www.minikran.de



Neu- und Gebrauchtcran

Aklin Servicetec AG (Klaas CH)	www.servicetec.ch
IMC International Mobile Cranes GmbH	www.imc-cranes.com
Klaas	www.klaas.com
London Tower Cranes	www.londontowercranes.co.uk
M. Stemick	www.stemick-krane.de
Mini & Mobile Cranes Körner GmbH	www.unic-mobilecranes.de

Kranvermietung

Aklin Servicetec AG (Klaas CH)	www.imc-cranes.com
Felbermayr Transport- und Hebetchnik	www.felbermayr.cc
Hüffermann Krandienst GmbH	www.hueffermann.com
Klaas	www.klaas.com
London Tower Cranes	www.londontowercranes.co.uk
Scholpp	www.scholpp.de

Kranvermietung Minikrane

Butsch&Meier GmbH	www.butsch-meier.de
Nellos AG	www.nellos.ch

Mobilkran- und Arbeitsbühnenreparaturen

W.Schnitger GmbH	www.w-schnitger.de
------------------	------------------------------------------------------------

Ersatzteile und Kundendienst

AB Technical Services GmbH & Co. KG	www.techserv.de
Banner GmbH	www.bannerbatterien.com
Davis Access Platforms	www.davisaccessplatforms.com
Euro Lift System AG	www.euroliftsystem.com
IPS Independent Parts & Service	www.independent-parts-service.com
IPS UK	www.ipspartsonline.com
Lift-Manager	www.Lift-Manager.de
PIRTEK 24h-HydraulikService	www.pirtek.de
RUTHMANN GmbH & Co. KG	www.ruthmann.de
SPS Schmidt Parts Supply	www.sps-bhv.de
TVH - Group Thermote & Vanhalst	www.tvh.be
Vertimac	www.vertimac.com

Finanz- und Versicherungswesen

Gossler, Gobert & Wolters	www.ggw-arbeitsbuehnen.de
Mornweg Versicherungsmakler GmbH	www.Mornweg.info
N.K. FINANCE Versicherungsmakler e.K.	www.kranversicherungen.de

Kran- und Bühnen-Finanzierungen

Brühler Bank eG	www.bruehlerbank.de
-----------------	--------------------------------------------------------------

Software

Haubold	www.haubold-afd.de
inspHire Ltd	www.inspHire.com
Logis GmbH	www.logisgmbh.de
Matusch GmbH	www.matusch.de
MCS	www.mcssolutions.com
opta data hard- & software GmbH	www.eva3work.de

Black-Box Systems

COGNID Telematik GmbH	www.cognid.de
Elecdatra GmbH	www.elecdatra.de
ingedis GmbH	www.LiftLog.de
Rösler Software-Technik GmbH	www.minidat.de
Trackunit GmbH	www.trackunit.de

Factoring

KLB LEASING GmbH	www.klb-factoring.de
------------------	----------------------------------------------------------------

Sonstige Liftsysteme

Krah	www.lift-systems.de
Lift Systems	www.lift-systems.com

Steuerungssysteme

3B6 GmbH	www.3b6.de
MOBA Mobile Automation AG	www.moba.de

Arbeitssicherheit / Arbeitsmedizin

IPAF	www.ipaf.org
VDBUM Verband der Baumaschinen-Ingenieure und -Meister e.V.	www.vdbum.de

Gutachter / Sachverständige

Gutachter-Team-Nord	www.sv-buero-hamburg.de
---------------------	----------------------------------------------------------------------

Kran- und Ausleger Reparaturen

Rusch Kraantechnik b.v.	www.cranerepair.com
-------------------------	--------------------------------------------------------------

Transportfahrzeuge

ARNOLD SCHWERLAST GmbH & Co.KG	www.arnold-schwerlast.de
BEKO Trucks GmbH	www.beko-trucks.com
Transportunternehmen Klaus Rundt GmbH	www.klaus-rundt.de

Leasing

KLB LEASING GmbH	www.klb-leasing.de
------------------	------------------------------------------------------------

Metallumformtechnik

Ferro Umformtechnik GmbH & Co. KG	www.ferro-umformtechnik.de
-----------------------------------	----------------------------------------------------------------------------

Teleskoplader neu und gebraucht

Ahern Deutschland	www.aherndeutschland.de
Bauscher Miet & Vertriebs GmbH & Co. KG	www.bauscher-neustadt.com
Collé Rental & Sales	www.colle.eu
Riwal	www.riwal.com/used

Seilwinden / Hebezeuge

ROTZLER Deutschland GmbH + Co. KG.	www.rotzler.de
------------------------------------	----------------------------------------------------

Baggermatrizen

Welex	www.welex.nl
-------	------------------------------------------------

Abstützplatten

Nolim	www.nolim.nl
-------	------------------------------------------------

Jobbörse

12hoist4u	www.12hoist4u.com
-----------	----------------------------------------------------------

Baufzüge

GEDA-Dechentreiter GmbH & Co. KG	www.geda.de
Klaas	www.klaas.com

Raupenkrane / SPMT / Spezial Lift & Transport Equipment

Wagenborg Nedlift B.V., NL	www.wagenborg.com
Wagenborg GmbH, D	www.wagenborg.de

Fehlt Ihr Unternehmen???

Der Eintrag in unserem Online Adressbuch mit **direktem Link** zu Ihrer Website und einer **Auflistung** in der Kran & Bühne kostet Sie nur 280,- Euro für ein ganzes Jahr. Und der schnellste Weg zu Ihrem Eintrag führt Sie über:

Karlheinz Kopp | Tel.: +49 (0) 761 897866 0 | Email: info@vertikal.net



Hybrid zum Heizen

Mit dem MH20 Hybrid will der deutsche Hersteller Mobiheat im Markt für mobile Wärmeversorgung so richtig einheizen. Und zwar doppelt: Das kompakte Geräte mit einer Heizleistung von 20 kW kann sowohl mit Heizöl (17

kW) als auch mit Strom (3 kW) betrieben werden, beziehungsweise werden beide Technologien miteinander kombiniert, um eine maximale Leistung (20 kW) zu erzielen. Bei längerer Laufzeit und zur Estrichaufheizung sei das Hybrid-Gerät eine kostengünstige Alternative zu einem Elektroheizmobil. Mit einem integrierten 40-Liter-Heizöltank kann der MH20 Hybrid Heizungsausfälle übers

Wochenende mühelos überbrücken. Sollte man tatsächlich mal vergessen zu tanken, schaltet das Gerät automatisch auf Strombetrieb. Auch zur Außenaufstellung geeignet. Das Gerät misst 60 x 80 x 106 Zentimeter und wiegt etwa 120 Kilogramm.

Hilfe beim Verlegen

Seinen neuen Katalog bewirbt der Anbieter Tsubaki Kabelschlepp als „unverzichtbares Handbuch im Bereich der Energieführungsket-

ten“. Er heißt allen Ernstes „Der große Kabelschlepp“ und bietet auf über 700 Seiten viele technische Produktinformationen wie auch die Grundlagen der Materie. Die Themen reichen von den Konstruktionsrichtlinien über die Auswahl der richtigen Energieführungskette bis hin zu Ratschlägen

bei der Verlegung von Kabeln und Schläuchen. Das Ganze ist ab sofort unter <https://tsubaki-kabelschlepp.com/de-de/service/downloads/> kostenlos verfügbar und kann auch gedruckt geordert werden.



Kontrolle beim Anziehen

Der Remscheider Werkzeughersteller Gedore führt bei seinen schutzisolierten Werkzeugen neben VDE-Zangen auch den VDE Drehmomentschlüssel 4508-05 im Programm. Das hochpräzise Messinstrument für einen kontrol-

lierten Schraubenanzug eignet sich für das Arbeiten unter Spannung bis 1.000 Volt an Bauteilen und Leitern. Die neueste Ausführung basiert auf dem Rohrdrehmomentschlüssel Torcofix mit der bewährten Auslösetechnologie.

Der VDE-Drehmomentschlüssel, ausgelegt für einen Arbeitsbereich von 10 bis 50 Newtonmeter, ist problemlos justier- und kalibrierbar, inklusive Kalibrierzertifikat nach DIN EN ISO 6789. Die für Arbeiten im Spannungsbereich nötige Isolation des Schlüssels wird bei der Kalibrierung nicht zerstört. In 0,25-Newtonmeter-Schritten kann feingestellt werden.



Komfort beim Prüfen

Ein neues Prüfgerät für Rutschkupplungen an Kettenzügen bietet Tecsis nun an: Das umständliche Hantieren mit Gewichten kann sich der Anwender sparen, wenn er das Kettenzugprüfset FRKPS einsetzt. Es ist nun auch für Ket-

tenzüge geeignet, deren Glieder aus Profilstahl bestehen. Das Set besteht aus einem Kraftaufnehmer, einer Anzeigeeinheit und den für die jeweilige Kettenstärke passenden Führungshülsen. Um die Auslösekraft der Rutschkupplung zu überprüfen, wird der Kraftaufnehmer zusammen mit der passenden Adapterhülse in die Kette eingehängt, fährt mit dieser nach oben, gegen den Boden des Ket-

tenzuges, und blockiert dabei die Kette. Der Kraftaufnehmer misst dabei die maximal auftretende Kraft bis zum Ansprechen der Rutschkupplung und überträgt den Wert an die Anzeigeeinheit: einfach ablesen, fertig. Bis zu 99 Datensätze können gespeichert und optional per Infrarot an einen PC übertragen werden. Der Messbereich reicht von 40 bis 3.500 Kilogramm ab.



Lüften beim Schweißen

Die im Februar erschienen Richtlinie VDI/DVS 6005 gibt Anwendungshinweise für das richtige Lüften an Schweißarbeitsplätzen. In der überarbeiteten Fassung „Gefahrstoffe und Lüftungstechnik beim Schweißen“ hat der Heraus-

geber, die VDI-Gesellschaft Bauen und Gebäudetechnik, erforderliche inhaltliche Korrekturen vorgenommen und Regelwerke des VDI, des DVS und des VDMA zusammengeführt. Die Anwendung beschreibt die notwendigen Maßnahmen, um die genannten Schutzziele in der Arbeitsstättenverordnung (ArbStättV) und der Gefahrstoffverordnung (GefStoffV) zu erreichen. Außerdem werden damit die zuge-

hörigen technischen Regeln eingehalten. Als zusätzliche Informationsquellen taugen die DGUV Regel 109-002 sowie die DGUV Regel 100-500, und auch TRGS 528 ist zu beachten. Die jetzige Richtlinie ersetzt den Entwurf von Oktober 2016 (sowie die Ausgabe von Oktober 2005) und kann für EUR 111,30 beim Beuth Verlag bestellt werden. (Bild: Kemper GmbH)

Inserieren Sie hier!

Inserieren Sie in der Rubrik Marktplatz von **Kran & Bühne** und erreichen Sie damit Käufer und Benutzer von Kranen und Arbeitsbühnen und verwandten Dienstleistungen in Deutschland, Österreich, Belgien und der Schweiz.

Kleinanzeigenverkauf
Karlheinz Kopp
Tel: (0761) 89 78 66-0
Fax: (0761) 88 66 814
E-mail: info@vertikal.net

Werbematerial + Kopien
von Inseraten bitte an:
Vertikal Verlag
Sundgaullee 15 (1. OG)
D-79114 Freiburg
Email: info@vertikal.net



KRAN&BÜHNE

Abstützplatten - Halterungen - Dachschutzgitter
LED- Leuchten - Staukästen - Zubehör

fahrzeugtechnik-shop.de

Werbung Wirkt!



Ihr Anzeigenberater **Karlheinz Kopp** steht Ihnen gerne zur Verfügung.

KRAN&BÜHNE Rufen Sie an:
(07 61) 89 78 66 15

CARGOTRANS

Internationale Spedition (Bremen) GmbH

TELEFON **0421-387610**

WIR BERATEN SIE GERNE INDIVIDUELL!

LANDVERKEHRE

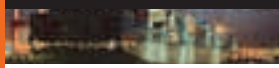
NATIONAL / INTERNATIONAL



CARGOTRANS
Internationale Spedition (Bremen) GmbH

ÜBERSEEVERKEHRE

LCL / FCL / CROSSTRADE



CARGOTRANS
Internationale Spedition (Bremen) GmbH

**PROJEKT- UND
SCHWERTRANSPORTE**



CARGOTRANS
Internationale Spedition (Bremen) GmbH

**IHR PARTNER
FÜR INDIVIDUELLE
TRANSPORTLOGISTIK**



CARGOTRANS
Internationale Spedition (Bremen) GmbH

www.cargotransbremen.de

www.Vertikal.net / Vermieter

Marktplatz
Stellen
& markt

KRAN&BÜHNE

March 2018



V24458 - **Genie GS1532** - 2000
Electric - 6,6 Mtr. - 121 Hrs.
€ 2.750



V24110 - **Genie GS1932** - 2005
Electric - 7,8 Mtr. - 563 Hrs.
€ 3.950



V22789 - **JLG 2030ES** - 2004
Electric - 8,1 Mtr. - 567 Hrs.
€ 3.950



V23923 - **Haulotte Compact 8** - 2007
Electric - 8,2 Mtr. - 2 Hrs.
€ 3.750



V23653 - **JLG 4069LE** - 2008
Electric - 14,19 Mtr. - 188 Hrs.
€ 13.950



V22802 - **Genie GS3268RT** - 2005
Diesel 4x4 - 11,75 Mtr. - 2144 Hrs.
€ 9.950



V22509 - **Haulotte H125XL** - 2006
Diesel 4x4 - 12 Mtr. - 2573 Hrs.
€ 10.950



V24047 - **Genie GS3384RT** - 2007
Diesel 4x4 - 12,06 Mtr. - 2377 Hrs.
€ 12.950



V23827 - **Skyjack SJ9250** - 2005
Diesel 4x4 - 17,2 Mtr. - / Hrs.
€ 9.500



V24106 - **Haulotte H18SX** - 2007
Diesel 4x4 - 18 Mtr. - 2136 Hrs.
€ 15.500



V24079 - **Genie GR15** - 2006
Electric - 6,35 Mtr. - 818 Hrs.
€ 2.950



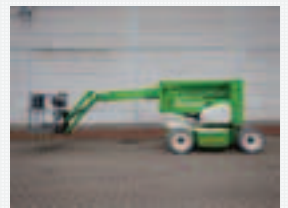
V21929 - **Niftylift HR10E** - 2001
Electric - 10 Mtr. - / Hrs.
€ 5.500



V24548 - **Manitou 120AETJ** - 2005
Electric - 11,95 Mtr. - 1144 Hrs.
€ 12.500



V22303 - **Niftylift HR12NDE** - 2008
Bi-Energy - 12,2 Mtr. - / Hrs.
€ 10.950



V22309 - **Niftylift HR15NDE** - 2008
Bi-Energy - 15,6 Mtr. - / Hrs.
€ 15.950



V24842 - **Genie Z51-30JRT** - 2007
Diesel 4x4 - 17,62 Mtr. - 3661 Hrs.
€ 19.950



V23698 - **Nagano NA180** - 2013
Diesel 4x4 - 20 Mtr. - 792 Hrs.
€ 49.500



V24556 - **Haulotte HA20PX** - 2006
Diesel 4x4 - 20,65 Mtr. - 4213 Hrs.
€ 14.500



V22862 - **JLG 800AJ** - 2005
Diesel 4x4 - 26,38 Mtr. - 5414 Hrs.
€ 28.950



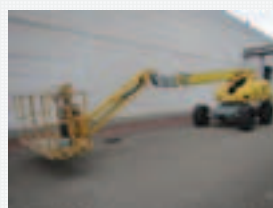
V22967 - **Genie Z80-60RT** - 2006
Diesel 4x4 - 26,4 Mtr. - 4555 Hrs.
€ 29.500



V21816 - **Haulotte H16TPX** - 2006
Diesel 4x4 - 15,44 Mtr. - 1972 Hrs.
€ 9.950



V22568 - **Genie S65** - 2007
Diesel 4x4 - 21,8 Mtr. - 4833 Hrs.
€ 27.500



V21134 - **Haulotte H23TPX** - 2007
Diesel 4x4 - 22,6 Mtr. - 4545 Hrs.
€ 15.950



V23849 - **JLG 860SJ** - 2006
Diesel 4x4 - 28,21 Mtr. - 5017 Hrs.
€ 29.500



V19827 - **JLG 1200JP** - 2008
Diesel 4x4 - 38,58 Mtr. - 4353 Hrs.
€ 67.500

Mehr Informationen?

+ 32 56 772 666 ■ sales@vertimac.com



www.vertimac.com




HOHE QUALITÄT

BREITES SORTIMENT STARKER SERVICE



PARTS & ACCESSORIES




TVH PARTS NV
info@tvh.com
www.tvh.com

TVHPARTS

NEU:



2016

EURO 5 !!

weiland
gruppe



Lösungen, die bewegen!

Attraktive Gebrauchtfahrzeuge bei Weiland Hebetchnik:
z. B. Verkauf von div. LKW-Arbeitsbühnen
und Gelenkteleskop-Arbeitsbühne 40m

LKW-Steiger mit 44m Arbeitshöhe und 600 kg Korblast



2012



Gelenkteleskop: 40m Arbeitshöhe und 450 kg Korblast



2007



Haben Sie Interesse? Weitere Infos und technische Daten auf:
www.weiland-gruppe.eu/gebrauchtfahrzeuge

Weiland Hebetchnik GmbH · Edisonstraße 19 · D-68623 Lampertheim
Germany · Telefon +49 (0) 62 06 / 94 49 – 69 · Fax -77
E-mail: bs@weiland-gruppe.eu · www.weiland-gruppe.eu



Ihr zuverlässiger Partner rund um
Maschinenbewertung

Überzeugen Sie sich ...

... von den LECTURA Bewertungs-Produkten



Baumaschinen
Landmaschinen
Flurförderzeuge
Krane & Bühnen
u.v.m.

www.lectura.de

LECTURA GMBH – Verlag + Marketing Service | Ritter-von-Schuh-Platz 3 | D-90459 Nürnberg
Tel: +49 (0) 911-430899-0 | info@lectura.de | www.lectura.de

Height for Hire +2000 NEUE UND GEBRAUCHTE ARBEITSBÜHNEN VERFÜGBAR

we are the access specialists

<p>2005</p>  <p>Genie GS-2032</p>	<p>7.92 METRE</p> <p>500 HOURS</p> <p>6 UNITS AVAILABLE</p> <p>BATTERY</p> <p>€4850</p>	<p>2004</p>  <p>Genie GS-2646</p>	<p>9.75 METRE</p> <p>500 HOURS</p> <p>4 UNITS AVAILABLE</p> <p>BATTERY</p> <p>€4850</p>	<p>2005</p>  <p>Genie GS-3246</p>	<p>11.58 METRE</p> <p>400 HOURS</p> <p>8 UNITS AVAILABLE</p> <p>POA</p> <p>BATTERY</p>
<p>2007</p>  <p>Skyjack SJ-6832 RT</p>	<p>11.50 METRE</p> <p>2000 HOURS</p> <p>4 UNITS AVAILABLE</p> <p>4WD</p> <p>DIESEL</p> <p>€11500</p>	<p>2007</p>  <p>Skyjack SJ-7135 RT</p>	<p>12.50 METRE</p> <p>1500 HOURS</p> <p>20+ UNITS AVAILABLE</p> <p>4WD</p> <p>DIESEL</p> <p>€8950</p>	<p>2007</p>  <p>Skyjack SJ-9250 RT</p>	<p>17.07 METRE</p> <p>2000 HOURS</p> <p>12 UNITS AVAILABLE</p> <p>4WD</p> <p>DIESEL</p> <p>€15950</p>
<p>2007</p>  <p>Genie Z-45/25 JRT</p>	<p>15.90 METRE</p> <p>3000 HOURS</p> <p>15+ UNITS AVAILABLE</p> <p>4WD</p> <p>DIESEL</p> <p>POA</p>	<p>2005</p>  <p>Genie Z-34/22N</p>	<p>12.52 METRE</p> <p>650 HOURS</p> <p>6 UNITS AVAILABLE</p> <p>BATTERY</p> <p>€11500</p>	<p>2006</p>  <p>Genie Z-60/34 JRT</p>	<p>20.22 METRE</p> <p>3000 HOURS</p> <p>6 UNITS AVAILABLE</p> <p>4WD</p> <p>DIESEL</p> <p>POA</p>
<p>2014</p>  <p>Hinowa 14.70 III S</p>	<p>14.00 METRE</p> <p>400 HOURS</p> <p>6 UNITS AVAILABLE</p> <p>TRACKED</p> <p>BI-ENERGY</p> <p>€25950</p>	<p>2005</p>  <p>Upright AB 38</p>	<p>13.4 METRE</p> <p>2 UNITS AVAILABLE</p> <p>BATTERY</p> <p>€11950</p>	<p>2008</p>  <p>JLG 660 SJ</p>	<p>21.97 METRE</p> <p>3500 HOURS</p> <p>5 UNITS AVAILABLE</p> <p>4WD</p> <p>DIESEL</p> <p>POA</p>
<p>2008</p>  <p>JLG 860 SJ</p>	<p>28.00 METRE</p> <p>4000 HOURS</p> <p>6 UNITS AVAILABLE</p> <p>4WD</p> <p>DIESEL</p> <p>POA</p>	<p>2008</p>  <p>JLG 1250 AJP</p>	<p>40.00 METRE</p> <p>4000 HOURS</p> <p>6 UNITS AVAILABLE</p> <p>4WD</p> <p>DIESEL</p> <p>POA</p>	<p>2008</p>  <p>JLG 1350 SJP</p>	<p>42.90 METRE</p> <p>4000 HOURS</p> <p>3 UNITS AVAILABLE</p> <p>4WD</p> <p>DIESEL</p> <p>POA</p>

All Prices in Euro



Height for Hire International Sales
Patrick McArdle (Sales Manager)
 +353 (0)87 797 5919
 +353 (0)1 835 2835
 patrick.mcardle@heightforhire.com



Easi UpLifts Austria GmbH
Martin Wagner
 (Geschäftsführer)
 +43 664 2441 688
 martin.wagner@easiuplifts.com





MULTITEL TILA

Werksvertragspartner seit 1973
 Verkauf gebrauchter **MULTITEL** Bühnen
 Reparatur, Service, Ersatzteile, UVV
 Multitel - Tila GmbH, Ringbahnstraße 126, 12103 Berlin,
 www.multitel-tila.de, e-mail: info@multitel-tila.de, Tel.: 030-683 00 00

neue und gebrauchte
**Allrad-
 Geländestapler
 wendig
 wie ein
 Industrierapler**

**Exklusivvertrieb
 für Deutschland**

INDUMA Rent
 ... the rental experts

INDUMA-Rent - Stuttgart - Tel. 0711 90 12 100 . info@induma-rent.com

HITOWIFT Arbeitsbühnen für Profis

Arbeitshöhen von 15 bis 33 Meter

NEU 33m

<p>LIGHTLIFT 15.70 IIIS</p> <p>Arbeitshöhe 15,40 m seitliche Reichweite 6,60 m Tragkraft Korb 230 kg</p>	<p>LIGHTLIFT 17.75 IIIS</p> <p>Arbeitshöhe 17,00 m seitliche Reichweite 7,50 m Tragkraft Korb 230 kg</p>	<p>LIGHTLIFT 20.10 IIIS</p> <p>Arbeitshöhe 20,10 m seitliche Reichweite 9,70 m Tragkraft Korb 230 kg</p>	<p>LIGHTLIFT 26.14 IIIS</p> <p>Arbeitshöhe 25,70 m seitliche Reichweite 13,60 m Tragkraft Korb 230 kg</p>	<p>LIGHTLIFT 33.17 IIIS</p> <p>Arbeitshöhe 32,50 m seitliche Reichweite 16,50 m Tragkraft Korb 230 kg</p>
-----------------------------------------------------------------------------------------------------------------------------------------------------------	-----------------------------------------------------------------------------------------------------------------------------------------------------------	-----------------------------------------------------------------------------------------------------------------------------------------------------------	------------------------------------------------------------------------------------------------------------------------------------------------------------	------------------------------------------------------------------------------------------------------------------------------------------------------------

DORN ARBEITSBÜHNEN

Tel. +49 (0) 89 454 632 70
 www.dornlift.com

IMC INTERNATIONAL MOBILE CRANES

Ihr Partner für gebrauchte Mobilkrane

Tel: +49 (0)2853 60414 0 | Fax: +49 (0)2853 60414 44 | Im Heetwinkel 38, D-46514 Schermbeck
 Email: mail@imc-cranes.com | Web: www.imc-cranes.com

Momentan suchen wir mehrere gebrauchte Mobilkrane der Marken Liebherr, Tadano Faun oder Demag in den Tonnagen 35 t - 250 t.
 Sofern Sie gebrauchte Krane zum Verkauf anstehen haben, schicken Sie uns bitte eine Email oder ein Fax oder rufen Sie uns direkt an.

Preise auf Anfrage / Änderungen und Zwischenverkauf vorbehalten / Farbbewisungen möglich

BEKO-TRUCKS.com



www.Rothlehner.de
Arbeitsbühnen

Vertrieb verschiedener Marken in D, A, CZ, PL, SK
 DENKA•LIFT Eigenmarke weltweit
 Telefon +49 8724 9601-0 info@rothlehner.de

DENKA•LIFT

Werbung Wirkt!

Ihr Anzeigenberater **Karlheinz Kopp** steht Ihnen gerne zur Verfügung.

KRAN & BÜHNE Rufen Sie an:
 (07 61) 89 78 66 15

www.Lift-Manager.de
Arbeitsbühnen-Service

Bundesweites Werkstatt- und Servicenetzwerk
 Massing +49 8724 9601-20 info@lift-manager.de
 Jänkendorf +49 3588 2546-0

LONDON TOWER CRANES



ALL CRANES AVAILABLE

Luffing & Saddle Jibs

Jost Saez
 YONGMAO Comedil

Worldwide Sales Nationwide Hire
 Spare Parts Supply Maintenance & Technical Support

4 Ebbw Way, Borehamwood, Hertfordshire, WD6 1RN
 Tel: 020 8327 4060 - Fax: 020 8238 9191
 sales@londontowercranes.co.uk
 Web: www.londontowercranes.co.uk



Wir suchen per sofort oder nach Vereinbarung

Service-Techniker für Europa

IHRE AUFGABEN

- Sie erbringen optimale Kundendienstleistung an den Hubrettungsbühnen unserer Kunden
- Selbständiges Ausführen von Inbetriebnahmen, Schulungen, Inspektionen, Wartungen und Unterhaltsarbeiten
- Unterstützung der Kundendienst-Administration
- Stellvertretende Einsätze für Mitarbeiter im Pikett-Dienst
- Stellvertretende Einsätze für Demos, Messen und Ausstellungen

IHR PROFIL

- Sie verfügen über eine abgeschlossene Ausbildung als Landmaschinen-, Baumaschinen-, Auto- oder LKW-Mechaniker
- Sie verfügen über mindestens drei Jahre Berufserfahrung
- Sie verfügen über gute PC-Kenntnisse und sind bereit, Ihren Einsatzort innerhalb Europas wahrzunehmen
- Sie verfügen über gute Deutsch- und Englischkenntnisse, mündlich und schriftlich
- Ihre Fremdsprachenkenntnisse in Französisch und/oder anderen Fremdsprachen sind von Vorteil
- Ebenfalls von Vorteil sind ein LKW-Führerschein und Hubarbeitsbühnenerfahrung

WIR BIETEN

- eine unbefristete Festanstellung
- eine abwechslungsreiche und selbständige Tätigkeit in einem internationalen und dynamischen Umfeld
- wettbewerbsfähige Entlohnung und grosszügige Sozialleistungen

Haben wir Ihr Interesse geweckt? Dann erwarten wir gerne Ihre vollständigen Bewerbungsunterlagen per E-Mail an folgende Adresse:

markus.fleck@brontoskylift.com

Markus Fleck

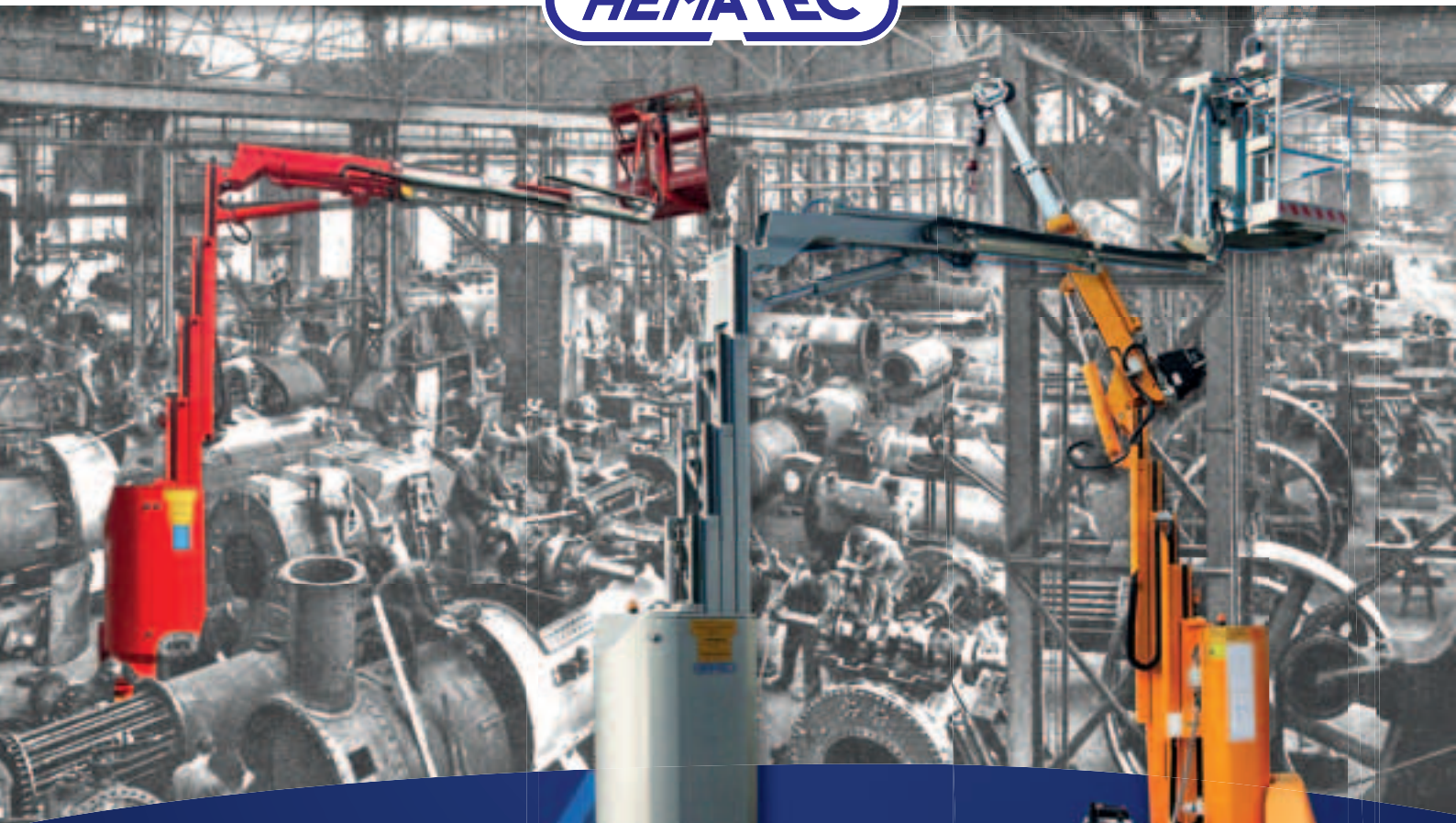
Kundendienstleiter | Werkstattleiter



Platznot?

Wenn`s mal wieder eng wird – wir haben die Lösung:

HELIX



HELIX

1205 Rental Edition

Wahlweise mit Vorderradlenkung / Hinterradantrieb!



Kompaktester Mobilkran seiner Klasse!

einfach näher dran.

www.hematec-arbeitsbuehnen.de
www.helix-arbeitsbuehnen.de



HEMATEC-Arbeitsbühnen GmbH · Bärnsdorfer Straße 179 · 01127 Dresden
Telefon (+49)(0)351 / 89 75 50-533 · Fax (+49)(0)351 / 89 75 50-55 · info@hematec-online.de

DER NEUE IST DA!

Böcker KRANTAGE:
16. - 18.03.18, am Firmensitz in Werne

KRAN DIOS



Der Autokran AK 52

Mit einer maximalen Nutzlast von 12 t, einer Ausfahrlänge von 52 m (opt. 55 m) und unglaublichen Reichweiten setzt der Böcker AK 52 neue Maßstäbe in der 26 t-LKW-Klasse. So hebt der Autokran 1 t auf 34 m bei einer Höhe von 30 m und schafft als Arbeitsbühne mit seinem auf 3,5 m Breite ausfahrbarem Korb eine Korblast von bis zu 600 kg.

Dank seines geringen Durchschwenkradius, des hochmodernen geschlossenen Hybrid-Teleskop-Mastsystems und des vollhydraulisch teleskopierbaren Auslegers von 14 m ist er auch bei engsten Platzverhältnissen echt krandidios für Ihre Baustelle!