

niftylift

+49 (0) 34205 219898

www.niftylift.com



- ✓ Hohe Leistung
- ✓ Niedrige Umweltbelastung



Unübertroffene Leistungsmerkmale
bei allen Modellen von 9m bis 28m.

Durch die **Hybrid** Technologie und das
SIOPS[®] Bedienerschutzsystem sind unsere
Maschinen eine sichere und effiziente Wahl.

Weitere Informationen erhalten Sie unter
034205 219898 und auf unserer Website
www.niftylift.com.

Für Service
& Reparatur
wählen Sie
034205 219895



Neuer Geschäftsführer für Mateco

Jetzt ein Duo

Zum 1. Juni 2018 hat Dr. Wolfgang Neumann die Position des Geschäftsführers bei Mateco mit Stammsitz in Stuttgart übernommen. Neumann, zuletzt als Vorstand der Hartmann AG tätig, ei-

nem der führenden Unternehmen für Medizin- und Pflegeprodukte, bringt langjährige und umfassende Erfahrung in der Führung von großen und mittelständischen Unternehmen mit und verantwortet in seiner neuen Funktion bei Mateco nun das operative Geschäft, heißt es seitens des Unternehmens. „Wir freuen uns sehr, dass wir Herrn Dr. Neumann als neuen Geschäftsführer gewinnen konnten. Ich bin überzeugt davon, dass er mit seiner Expertise im Management unsere

Geschäftstätigkeit erfolgreich weiterentwickeln wird“, erklärt Armin Rappen. Rappen, der seit rund zehn Jahren die Geschäfte von Mateco leitet, hat bereits seit 1. Januar 2018 zusätzlich zu seiner Geschäftsführertätigkeit in Deutschland die Leitung der Business Unit Mateco mit Sitz in Luxemburg übernommen. Diese bündelt alle Vermiet-, Verkaufs- und Serviceaktivitäten von Arbeitsbühnen und Gabelstaplern der Mateco-Muttergesellschaft TVH. <<

Krantage bei Manitowoc

Neuheiten aus den USA

Ein neuer Geländekran sowie ein neuer Raupenkran wurden auf den „Crane Days“ in Shady Grove bei Manitowoc präsentiert. Der 3-Achs-Geländekran kann bis zu 149 Tonnen heben. Er bietet einen sechsteiligen, verbolzten 62,5-Meter-Hauptausleger, der mit Erweiterungen eine maximale Hakenhöhe von 91,2 Metern erzielt. Der neue Kran soll sich einfach transportieren lassen. Er misst in Transportstellung 3,80 Meter in der Höhe, und das Gegengewicht kann hydraulisch demontiert werden, sodass er auf ein Eigengewicht von 52,6 Tonnen kommt.

Als neuen Raupenkran ist der MLC100-1 vorgestellt worden. Der 100-Tonner soll den von Kobelco gebauten 11000-1 ersetzen und dieselbe Hauptauslegerlänge von 61 Metern bieten, wahrscheinlich mit Erweiterungen im 18-Meter-Bereich. Angetrieben wird der Kran von einem Cummins Tier 4 Final Diesellaggregat mit 304 PS. Konzipiert ist die Neuheit für rasches und reibungsloses Rüsten ohne Hilfskran. Beim Aufbau nutzt der Kran ein einzelnes Hubseilsegment, das über Seilrollen im hinteren Auslegerbereich geführt wird, und einen Anschlagknopf. Da-



durch muss das Hauptausleger-Kopfstück nicht zusammengebaut werden, und der Kranführer kann schneller mit der Arbeit beginnen,

als es bei vergleichbaren Kranen anderer Hersteller der Fall wäre, erklärt Manitowoc. <<

Jekko für Kran Werner

Direkt zur Müllanlage

Weiter ausgebaut hat die Firma Kran Werner aus Hoppegarten ihren Fuhrpark: Neu hinzugekommen ist ein Jekko JF545. Der Kran wurde durch Nordkran geliefert und ging direkt zur ersten Baustelle, einer Müllsortierungsanlage, wo er seine Vorteile ausspielen konnte, wie Inhaber Detlef Werner berichtet: „Dort konnte er direkt zeigen, wie zum Beispiel seine abweichende Stützenanordnung den Einsatz ermöglicht. Denn im Gegensatz zu den meisten Minikranen sind die Stützbeine mittig

angeordnet und schwenken maximal 45 Grad zur Seite aus. Bei den Minikranen sind die Stützen vorn und hinten positioniert und müssen danach einmal um rund 135 Grad umgeklappt werden. Allein dafür benötigt man etwa anderthalb Meter Platz – der in diesem Fall nicht zur Verfügung stand.“

Werner weiter: „Wie die meisten anderen Krane auch ist dieser Kran mit einem Jib ausgestattet, was eine enorme Flexibilität ermöglicht, denn Minikrane haben



in der Regel nur einen Teleskopausleger. Durch zwei Gelenke zusätzlich im Auslegersystem konnten wir hier auf die Demontage

von Geländern und Treppen verzichten, obwohl der Kran direkt neben der Anlage positioniert war.“ <<



Kurz & Wichtig



↑ Gleich vier neue Servicepartner stehen in Deutschland für **Oil&Steel** neu auf der Liste: Nebst Hubarbeitsbühnenservice Majewski, ist dies Gottlob & Neßler, HS-Rental Pack & Honinx sowie Rodenhagen Transporttechnik. Deutschlandweit kommt Oil&Steel nun auf zehn Servicepartner. Verkaufsleiter Klaus Niemes: „In Zukunft werden wir das Servicenetz noch dichter gestalten, um noch näher an unseren Kunden zu sein.“



↑ Der Ladekranhersteller **Hyva** macht die Firma **Viel Carrocerias** aus Spanien zum exklusiven Vertriebspartner für einen Teil des iberischen Landes. Das Unternehmen Viel ist bereits seit langem mit Hyva geschäftlich verbunden, vertreibt es doch die ebenso zur Firmengruppe gehörenden Ladekrane der Marken F.lli Ferrari und Amco Veba im Lande. Viel übernimmt den Vertrieb für die Regionen Valencia, Alicante, Castellón, Teruel, Cuenca, Albacete und die Balearen.

Dirk Schlitzkus, Executive Vice President für Mitteleuropa und Mitglied der Geschäftsführung der Cramo Group, hat die Firma verlassen. **Hartwig Finger**, der aktuelle Vorstandsvorsitzende für Kontinentaleuropa der Dwyer Group, übernimmt diese Funktion vorerst als Interimsmanager, bis eine Nachfolge gefunden ist. ↓

Aufsichtsrat **G. Frederick Bohley** ist seit dem 1. Juni Vice President, Chief Financial Officer (CFO) und Treasurer bei Allison Transmission. Bohley folgt auf David S. Graziosi, der zum Juni 2018 das Amt des Chief Executive Officer von Lawrence E. Dewey übernommen hat. ↓



← **Haulotte Deutschland** erweitert sein Außendienst-Team: Sven Willmann, bislang Leiter Verkauf Service bei Haulotte, übernimmt als neuer Haulotte Regional Sales Manager ab sofort die Kundenbetreuung im Verkaufsgebiet Deutschland Süd.



Vormontage durch Schmidbauer Onshore für Offshore

Am Orange Blue Terminal im niederländischen Eemshaven ist derzeit die Schmidbauer-Gruppe mit SPMTs von Scheuerle und zwei Liebherr-Raupenkränen im Einsatz. Von diesem Feederport aus werden die Komponenten für den Bau des Offshore-Windparks Merkur in die Nordsee verschifft. Ungefähr 45 Kilometer nördlich der Insel Borkum entstehen hier derzeit 66 Windenergieanlagen des GE-Typs Haliade 150. Seit Anfang 2017 ist Schmidbauer an diesem Terminal für den Geschäftspartner Buss Offshore So-

lutions aktiv. Voraussichtlich wird der Einsatz noch bis Oktober 2018 dauern. Die Schwerlastexperten aus München sorgen am Terminal für das Handling der Komponenten der Windenergieanlage: Ein 48 Achsen SPMT G4 und 2 x 8,40 Meter Spacer transportieren die gigantischen Turmsegmente zur Vormontage ins Zwischenlager, wo sie mit Hilfe der Raupenkrane LR 11350 und LR 1600/2 auf Fundamenten vertikal vormontiert werden. Anschließend werden sie direkt vom Errichterschiff übernommen. <<



Biberger-Lift aus Regensburg hat eine neue LKW-Arbeitsbühne von Ruthmann in Empfang genommen: einen „Steiger“ TB 270 mit einer Arbeitshöhe von 27 Metern. Demnächst soll eine weitere Ruthmann-Bühne bei Herbert Biberger eintreffen. <<

HOEFLON®



www.hoeflon.com | sales@hoeflon.com | +31 342 400 288

DIE HÖHE ZÄHLT

RAUPENBÜHNEN VON 13 BIS 42 M




EASY LIFT - Brescello (RE) - Italy
 Tel. +39 0522 967620 - Fax +39 0522 961873
 info@easy-lift.it - www.easy-lift.it

ENERGIZE YOUR PERFORMANCE*



PULSEO
GENERATION

- Elektrisch
- Leise
- Für jedes Gelände

HA20, die erste Elektro-Hebebühne der Generation PULSEO, bewegt sich leise, im Innen- und Außeneinsatz, auch in schwierigem Gelände und mit Rücksicht auf die Umwelt.

www.pulseo-generation.com

*Steigern Sie Ihre Leistung

Haulotte
Sonderaktion
ab **1,59 %**
Finanzierung
Laufzeit 48 Monate.
Bitte fragen Sie uns.

Das Haulotte Verkaufsteam freut sich auf Ihre Anfragen und Wünsche:

	<p>Verkaufsleitung Thomas Dohmen Tel. +49 171 8713630</p>		<p>Verkauf Nord/Ost Jörg Niederhofer Tel. +49 170 7956650</p>
	<p>Verkauf Mitte Neu ab 2018</p>		<p>Verkauf Süd Sven Willmann Tel. +49 151 52867961</p>



Das Plus für Leo

Einfacher und komfortabler

Teupen hat für seinen „Leo 18 GT“ nun ein Plus im Paket. Neu sind die Funkfernsteuerung und das überarbeitete Hydrauliksystem. Beide Neuerungen gelten dank des Baukastenprinzips auch für das 15-Meter-Modell Leo 15 GT plus. Die optional erhältliche Funkfernsteuerung erhöht den Komfort und vereinfacht in

vieler Hinsicht die Bedienung. Das Hydrauliksystem entlastet laut Teupen den Motor im Ruhezustand und steigert die maximale Antriebsleistung des Raupenfahrwerks um 20 Prozent. Die Steuerung des Raupenfahrwerks ist noch feinfühligere und direkter geworden. <<



Teichmann übernimmt Krafotec

Groß werden, flexibel bleiben

Die Teichmann-Firmengruppe hat das Kranbauunternehmen Krafotec, die ehemalige Tar kraf Gresse / Kranbau Wittenberg mit allen Mitarbeitern und Fertigungsstandorten übernommen. Ralf Teichmann, geschäftsführender Gesellschafter, sagt: „Mit der Krafotec haben wir ein Traditionsunternehmen gewonnen, welches mit seinen umfangreichen Fertigungsstätten sowie seiner Tradition und Erfahrung

eine wertvolle Ergänzung darstellt. Mit dem neu gewonnenen Standort werden wir das vorhandene Knowhow in Konstruktion, Fertigung und Service nutzen und weiter ausbauen, bleiben jedoch als Mittelständler maximal flexibel.“ Der Firmenname Krafotec ist ein Akronym, also eine spezielle Abkürzung aus Anfangsbuchstaben, und steht für KRAN- und FOerderTEchnik. <<

Portfolio erweitert

Batterien von Cummins

Cummins hat das neue Lithium-Ionen-Batterie-Portfolio vorgestellt. Es umfasst Batteriesätze und Batteriemodule. „Cummins hat sich verpflichtet, innerhalb von drei Jahren 500 Millionen US-Dollar in die Elektrifizierung zu investieren. Diese Investitionen umfassen die Innovation von vollständig elektrischen und hybriden Stromversorgungs-lösungen, die unsere Märkte bei der Elektrifizierung unterstützen werden“, sagt Andrew Penca, General Manager für Cummins Battery Systems. Jetzt wurden der BP74E, der BP35E, der BM44E und der BM20E präsentiert. <<



Teleskoplader helfen dem Kaiser

1.500 Tonnen Sandstein

Das Kaiser-Wilhelm-Denkmal in Porta Westfalica wird derzeit mit einem Gesamtbudget von 16 Millionen Euro restauriert. Die Firma Dirks Natursteinprojekte aus dem nordrhein-westfälischen Billerbeck verbaut dort 1.500 Tonnen Sandstein. Für die vielen erforderlichen Transporte auf dem engen Baustellenplateau arbeiten die Steinmetze mit einem Merlo Roto 38.16,

mit 3,8 Tonnen maximaler Hubkraft und 16 Meter ausfahrbarem Ausleger. Das zweite Gerät ist ein Roto 45.21 MCSS mit 4,5 Tonnen Hubkraft und 21 Meter Hubhöhe. Die zwölf Mitarbeiter des Natursteinbetriebs bauen insgesamt 19 Bögen und hundert Meter Böschung aus Sandstein auf. Dafür verarbeiten sie 900 Tonnen Böschungs- und 600 Tonnen Bogensteine. <<

Neues Flaggschiff

Effer hat ein neues „Flaggschiff“, den 2255. Das Besondere: Der Ladekran mit eigentlich acht Ausschüben kann mittels des „KJ“, wie Effer seine Entwicklung bezeichnet, um zwei Ausschübe verlängert werden. Damit kann mehr Reichweite oder ein höherer Gelenkpunkt erzielt werden. Das „KJ“ lässt sich an den Hauptausleger montieren und bietet so mehr Meter zur Seite oder in die Höhe, was für den 2255 eine maximale Reichweite von 35 Meter bedeutet. <<



Effer bringt den 2255

Lindig Fördertechnik hat in den letzten zwei Jahren immer wieder die neueste Technologie bei Genie geordert. So kam im Mai die deutschlandweit erste SX-85 XC zum Fuhrpark und nun die SX-135 XC. Beide Maschinen haben eine maximale Tragfähigkeit von 454 Kilogramm mit drei Personen und ausreichend Platz für Werkzeuge und Material. Christina Eckenfelder, Leiterin der Arbeitsbühnenvermietung bei Lindig, erklärt: „Wir legen einen großen Wert auf einen modernen Fuhrpark, der auf dem neuesten Stand der Technik ist. Bei vielen Kunden reichen jedoch 227 Kilogramm Tragfähigkeit für zahlreiche Einsätze einfach nicht mehr aus, weshalb wir uns entschlossen haben, unsere Flotte mit der neuesten Generation der Genie XC-Arbeitsbühnen zu erneuern.“ Neben der höheren Tragfähigkeit der XC-Familie verfügt die SX-135 XC laut Her-



Genie-Boom für Lindig

Extra Kapazität nach Eisenach

steller über drei Meter mehr seitliche Reichweite als jede andere selbstfahrende Teleskoparbeitsbühne. Eckenfelder fügt an: „Die Haltbarkeit und der hohe Restwert der Genie-Geräte ist ein

Grund für unsere Kaufentscheidung. Finanziell gesehen ist dies ein großer Vorteil, wenn es darum geht, eine Flotte mit Maschinen der neuesten Generation zu verjüngen.“ <<

Raupenbühnen



Offizieller Händler DE



www.platformbasket.com



Neuer Service von JLG Care-Paket

Ein pauschales Care-Paket für den Service bietet nun der US-Hersteller JLG für seine Bühnen und Teleskoplader an. Die sogenannten Care-Serviceverträge beinhalten regelmäßige Inspektionen, Ersatzteile und Reparaturen zu einem festen Preis. So könne der Kunde die Kontrolle über die Kosten für Service und Reparaturen behalten und sich gegen unkalkulierbare Ersatzteil- und Arbeitskosten absichern, heißt es seitens JLG. Die Verträge sind JLG zufolge skalierbar – es besteht die Wahlmöglichkeit zwischen periodischen Wartungsverträgen und Full-Service-Verträgen. Jean-François Sourdoire, JLG-Kundendienstdirektor EMEA, kommentiert: „Gerätebesitzer erhalten durch das Serviceverträge-Programm optimalen Schutz. Durch die Zahlung einer festen Rate für Kundendienst, Ersatzteile und Reparaturkosten entfallen unangenehme Überraschungen bei der Arbeit mit der Geräteflotte. Das bedeutet weniger Sorgen für den Besitzer.“



Hiab überarbeitet leichte Baureihe Einfacher und schneller

Hiab hat seine leichte Baureihe überarbeitet. Die kleinen Modelle mit einer Kapazität von 4 bis 11 mt sollen dem Unternehmen zufolge Stärke, Zuverlässigkeit und einfache Bedienbarkeit in sich vereinen. Gesteuert werden können die Krane manuell oder per Fernsteuerung. Abhängig vom gewählten Steuersystem sind bestimmte Funktionen verfügbar, die die Kapazität, Haltbarkeit, Flexibilität sowie Sicherheit verbessern. Zu diesen Funktionen

zählen ein halbautomatisches Einklappsystem und auch das Last-Stabilisierungs-System. Auf einem externen Display kann der Bediener den aktiven Kran- und den Servicestatus überblicken. „Das einzigartige X-4 Space-System in den Leichtkränen ermöglicht es dem Bediener, den Kran einfach und mit nun noch schnelleren Ladegeschwindigkeiten zu handhaben“, sagt Jan Vink, bei Hiab Direktor für leichte Ladekrane.



Die Firma Kreuzberger hat erneut bei Cela zugeschlagen und sich diesmal für das überarbeitete und mit besseren Leistungsdaten ausgestattete 3,5-Tonnen-Modell DT-25 entschieden. Der Betrieb hat bereits zwei LKW-Bühnen von Cela im Mietpark am Laufen, und zwar eine DT-24 und eine DT-28.

Mietgeräte. Professionell. Europaweit.

zertifiziertes
Schulungszentrum

 Baumaschinen	 Arbeitsbühnen	 Teleskoplader	 Minikrane	 Stapler	 Bau & Garten	 Event-Technik	 Lagertechnik
 Licht & Strom	 Connectcars	 Connectquads	 Werkzeuge	 Baugeräte	 Holzhäcksler	 Schulungen	 Gebrauchsgüter

Vermietung europaweit
kostenlose Miethotline
☎
0800 092 99 70

www.beyer-mietservice.de



Dornseiff hat jetzt auch Genies höchste Teleskoparbeitsbühne SX-180 im Angebot. Das 57-Meter-Gerät ergänzt den 235 Maschinen umfassenden Fuhrpark. <<



Gruma Nutzfahrzeuge erweitert seinen Mietpark um neun Magni-Modelle der Serie RTH 4.18 mit einer Traglast von vier Tonnen und einer Hubhöhe von 18 Metern sowie der drehbaren Serie 6.30 SH mit sechs Tonnen Traglast und 30 Metern Hubhöhe. Hinzu kommen ein starrer TH 6.20 und mehrere Elektroscheren mit Arbeitshöhen zwischen sechs und 14 Metern. Mit dabei: der 2.000 Telesapler, der bei Magni vom Band lief. <<



Einen neuen LTM 1100-5.2 hat Merkel Krane aus Bamberg in seinem Fuhrpark. Der Kran ist mit zweiter Winde, Montagespitze, Doppelklappspitze und einer Kamera am Auslegerkopf ausgestattet. <<

EIN VOLLSTÄNDIGES SENSOREN PROGRAMM



GEFRAN

GEFRAN GmbH - Tel +49 (0)6182 809 280 - vertrieb@gefran.de - www.gefran.de

OIL & STEEL DEUTSCHLAND

Scorpion 2112 J - Teleskop mit Korbarm

Durch den frontal befestigten Arbeitskorb am Korbarm kann auch unter beengten Verhältnissen gearbeitet werden.

Weitere Merkmale:

- variable Abstützung
- 90° Korbrotation
- H-Abstützung
- KTL-Beschichtung
- Abstützautomatik
- MOBA-Steuerung
- Korbarm
- Homing-Funktion
- 230 kg Tragkraft



VERKAUFSLEITER DEUTSCHLAND:

Klaus Niemes
Mobil: 0172 - 4 62 06 92
klaus.niemes@oilsteel.de

Im Altenschemel 4
67435 Neustadt
Tel.: 0 63 27 - 9 99 99 80
kontakt@oilsteel.de

www.oilsteel.de

+++ NEWS TICKER +++ NEWS TICKER +++ NEWS TICKER +++

Der japanische Kranhersteller **Tadano** hat 14,9 Prozent von Manitex erworben. Tadano legte 32,6 Millionen Dollar auf den Tisch. Seitens Tadano heißt es, dass diese Investition Teil des „langfristigen Ziels sei, der weltweit führende Hersteller von Hebezeugen zu werden.“

Der Antriebstechnikspezialist **Bonfiglioli** hat 2017 rund 808 Millionen Euro umgesetzt und damit einen neuen Rekord aufgestellt. Das größte Marktwachstum kam aus Asien und Amerika. Seit 2013 ist Bonfiglioli Riduttori durchschnittlich um mehr als sieben Prozent pro Jahr gewachsen, insgesamt um 32,3 Prozent.

Manitowoc verlängert die Garantie für seine Grove-Geländekrane aus der GRT-Baureihe von einem Jahr auf zwei Jahre. Bisher mussten Kunden dafür bezahlen, nun nicht mehr. Das gilt für alle neu gekauften Modelle der GRT-Serie. Gegen Geld zu haben sind nach wie vor erweiterte Garantien von drei, vier und fünf Jahren.

Knapp 152 Millionen Euro hat **Ruthmann** im Geschäftsjahr 2017 umgesetzt. Ein Plus von rund sechs Prozent gegenüber dem Vorjahr mit 143 Millionen Euro. Alle Geschäftsbereiche konnten zulegen, allen voran die Segmente „Steiger“, Ecoline und Bluelift sowie die Servicesparte.

Im zurückliegenden Quartal hat **Manitowoc** einen Umsatz von 386,1 Millionen Dollar (326,35 Millionen Euro) erwirtschaftet. Das macht ein Plus von 26 Prozent im Jahresvergleich. In allen Regionen waren die Krane des Unternehmens stärker gefragt, insbesondere in Nordamerika und Europa.

Potain teilt sich: Konzernmutter Manitowoc hat die Firmenstruktur im Bereich Turmdrehkrane für Europa und Afrika neu aufgesetzt. Selbstmontagekrane (GMA-Serie) und Obendreherkrane (GME) werden in Bezug auf Produktion und Produktmanagement unabhängig voneinander betrieben.

Raimondi Cranes betraut den italienischen Turmdrehkranspezialisten **Italasme** mit der Händlerschaft für die vier Regionen Ligurien, Lombardei, Piemont sowie das Aostatal. Das familiengeführte Unternehmen mit Sitz in Vimercate bei Mailand wurde 1988 gegründet und betreibt rund 50 Krane, die Hälfte davon stammt von Raimondi.

Im ersten Quartal hat **Wacker Neuson** ein Umsatzplus von knapp zehn Prozent auf 371 Millionen Euro erzielt. Der Umsatz stieg durch die Bank weg in allen Regionen und Geschäftsbereichen. Treiber waren vor allem die konstant hohe Nachfrage aus der Baubranche in Europa und Nordamerika sowie die Performance von Weidemann und Kramer in der Landwirtschaft.



LKW-Bühne von Dinolift Neueinstieg

Seit geraumer Zeit wird bei Dinolift daran gearbeitet, das Portfolio zu erweitern. Auf der Tagesordnung stehen dabei LKW-Arbeitsbühnen. Bereits im vergangenen Jahr war die Premiere der neuen Dino 230VT ins Auge gefasst worden. Schlussendlich wurde sie auf der kleineren

finnischen Messe Maxpo erstmals gezeigt. Nun haben die Finnen die Neuheit auf den Vertical Days präsentiert. Es handelt sich um eine 23-Meter-Bühne in Teleskopbauweise, montiert auf einem 3,5-Tonnen-Chassis vom Typ Mercedes Benz Sprinter 314 CDI. Diese punk-

tet dem Hersteller zufolge mit intuitiver Bedienung, automatischer Nivellierung, einem leicht zugänglichen Arbeitskorb mit Antirutsch-Einstieg und drei Abstützkonfigurationen. Gefertigt wird das neue Modell komplett in Finnland. Die maximale Reichweite gibt Dino mit

15,1 Metern an. Dafür dürfen allerdings maximal 100 Kilogramm im Korb sein. Mit der Standardkorblast von 230 Kilogramm geht es reichweitentechnisch hinaus bis auf 11,3 Meter. Der Korb kann um 180 Grad rotieren, der Ausleger um 355 Grad. <<



Sortiment erweitert

Ecoline bei Kwak



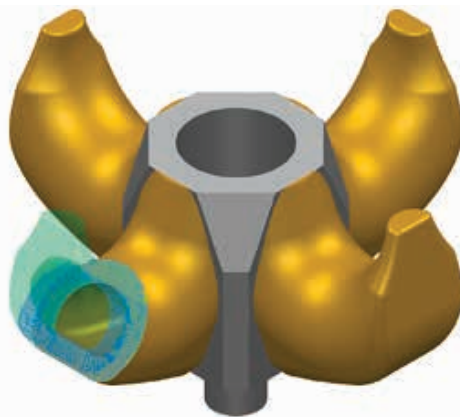
Der niederländische Ruthmann-Geschäftspartner Kwak hat sein Portfolio um die günstigen Ecoline-LKW-Bühnen von Ruthmann Italia erweitert. Kwak macht ein verstärktes Interesse an Low-Budget-Bühnen am heimischen Markt aus und hat daher Ende 2017 eine Ecoline RS 240 als erstes Vorführgerät übernommen. Kaum einen Monat später

war die Bühne an den Rotterdamer Arbeitsbühnenvermieter Xtra Materieel verkauft. Ein weiteres Exemplar wurde von der Firma Bordbusters geordert. Daraufhin hat Kwak-Chef Guido van Gestel (r.) gleich zwei weitere Vorführmaschinen aus der Ecoline-Serie angefordert.



Aus dem 3D-Drucker

Hohler Haken



Der niederländische Offshore- und Spezialkranhersteller Huisman und das Rotterdamer Forschungsinstitut Ramlab haben ein Projekt zur Herstellung eines großen Offshore-Kranhakens mit der 3D-Drucktechnik Wire & Arc Additive Manufacturing (WAAM) gestartet. Der Haken, der auf einem Huisman 4-Zacken-Haken-Design basiert, wird die Vorteile des 3D-Druck-Verfahrens nutzen, was heißt, dass das Printprodukt hohl ist – was den Materialverbrauch und die Produktionsvorbereitungszeit erheblich reduziert. Der Haken misst mehr als 1 x 1 Meter in den Außenmaßen und wiegt

fast 1.000 Kilogramm. Damit ist er das weltweit größte 3D-gedruckte Stahlprodukt in Bezug auf das Gewicht. Seine sichere Arbeitslast (SWL) beträgt 325 mt. Zu Beginn dieses Jahres hat Huisman erfolgreich einen 3D-gedruckten Offshore-Kranhaken mit einer Zugkraft am Haken von 80 mt getestet. Das Besondere an diesem Projekt ist, dass drei führende Klassifikationsgesellschaften DNV GL, Bureau Veritas und ABS mit an Bord sind, sodass der Haken am Ende dreifach zertifiziert sein soll.



Anhängerkran Böcker AHK 30/ 1500 KS

1,5 t

max 30 m

max 25 m

Abmessungen

L: 9,36 m B: 2,38 m H: 2,53 m

Abstützbreite max. ca. 5,87 m
einseitig: 3,98 m

Eigengewicht 3.500 kg



Ah sofort
im Vermiet-
programm

Tel 07254 / 95 88 10

www.arbeitsbuehnen-hoffmann.de

Arbeitsbühnen Hoffmann GmbH • Mannheimer Str.140a • 68753 Waghäusel

Wo wir sind, ist oben!



- Arbeitsbühnen
- Teleskoplader
- Industriekrananlagen



- Verkauf
- Service
- Miete
- Schulung

Tel.: 054 24/39 633-0

Gewerbepark 2
49214 Bad Rothenfelde

HEBETECHNIK
MEYKRATEC GmbH
www.meykratec.de
info@meykratec.de

Puma 42GTX für Konsag

Teupen liefert einen Puma 42GTX an die Schweizer Firma Konsag. Seitdem die Eidgenossen den Puma auf die Probe gestellt haben, sind sie vollends davon überzeugt. Vor allem wollen sie mit ihrer neuen „Allzweckwaffe“ im Mietpark weiter in hochalpines Terrain vordringen. Konkret erhofft sich das Unternehmen aus Goldswil bei Interlaken von dieser Investition vermehrt Aufträge durch Betreiber

von Seilbahnen, Mobilfunk- und Energienetzen sowie im Bereich Felssicherung. Mit dem Puma 42GTX können Arbeiten durchgeführt werden, die bislang nur kletternd oder mit Helikoptern erledigt werden konnten. Mit dem Puma werden die Einsätze kostengünstiger und sicherer.

Anfang 2007 hat Konsag die ersten Arbeitsbühnen angeschafft und



Hochalpine Wildkatze

damit einen zusätzlichen Zweig eröffnet. Aufgrund der topografischen Gegebenheiten beim Standort nahe dem Jungfrauoch und Europas höchster Bahnstation sei Teupens Puma die logische Erweiterung des Mietparks, erläutert

Michael Wyss von der Firma Konsag. Der Puma wird erstmalig mit der Mooring-fähigen Forstseilwinde W135M zur Selbstsicherung im extremen Gelände sowie einem teleskopierbaren Arbeitskorb ausgestattet. <<



>> Orlati hat einen Faymonville Multimax 4-Achs-Auflieger mit hydraulischer Verbreiterung, Radmulden zwischen der 1. und 2. Achse und hydraulischen Doppelrampen in seinen Fuhrpark aufgenommen. Zusammengeklappt ist die Rampe nur 300 Millimeter breit und wird somit nicht in die Gesamtlänge mit eingerechnet. Die Orlati-Gruppe ist mit über 800 Mitarbeitern eines der größten Bauunternehmen in der Romandie, besonders in den Kantonen Waadt und Genf.



IPAF Focus



Marktreport zeigt Positives Es läuft

Der globale Mietmarkt für Hubarbeitsbühnen boomt. Auch Länder wie Spanien, Frankreich und Brasilien, die während der Wirtschaftskrise gelitten haben, setzen ihren Erholungskurs fort, so die neueste Marktanalyse von IPAF für das Jahr 2017. Der Bestand an Arbeitsbühnen Ende 2017 liegt weltweit bei geschätzten 1,35 Millionen Einheiten, verglichen mit 1,25 Millionen ein Jahr zuvor – wie der Marktbericht von IPAF berichtet.

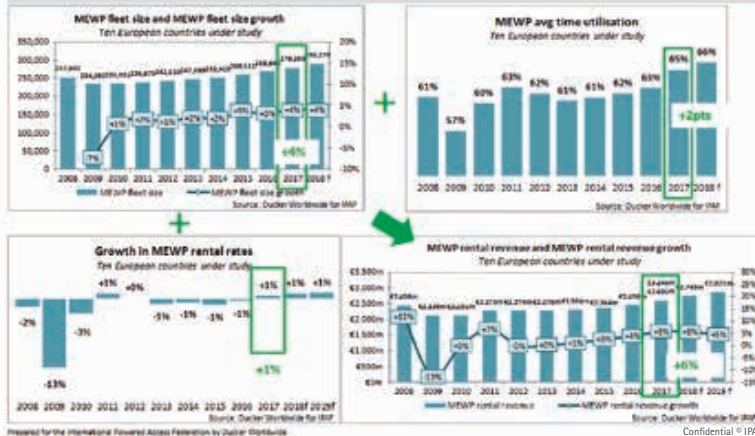
Der US-amerikanische Vermietmarkt gibt weiter den Takt vor. Mit einer Gesamtzahl von 580.000 Einheiten ist der US-Markt um rund vier Prozent gewachsen. Die Mietpreise dort ziehen weiter leicht an.

Und für dieses Jahr wird ein ähnliches Wachstum erwartet. Der europäische Bühnenmarkt verzeichnete 2017 ein weiteres positives Jahr: Im zweiten Jahr in Folge waren alle Indikatoren in allen zehn untersuchten europäischen Ländern positiv, wobei die meisten Märkte ein starkes Gesamtwachstum aufwiesen. In Spanien und Italien gibt es demnach ein Gefühl des wachsenden Optimismus, wo die Gesamtmietflotten um sieben beziehungsweise vier Prozent gestiegen sind. Großbritannien, Deutschland und Schweden verzeichneten zum siebten Jahr in Folge ein starkes Marktwachstum.

Die Marktstudie ist gegen Entgelt bei IPAF erhältlich.

EXECUTIVE SUMMARY – EUROPE

The European market experienced significant (6%) growth in 2017, driven by an increase of all major indicators. The outlooks for 2018 are similar as in 2017 and sustained market growth is expected.



IPAF Moss End Business Park
Crooklands, Cumbria LA7 7NU, UK
Tel.: +44 (0)15395 66700
Fax: +44 (0)15395 66084
info@ipaf.org · www.ipaf.org

IPAF Deutschland
Alter Schulhof 7
D-28717 Bremen
Tel.: 0421 6260310
Fax: 0421 6260321
deutschland@ipaf.org

IPAF-Basel
Dufourstrasse 11
CH-4052 Basel, Schweiz
Tel.: +41 (0)61 227 9000
Fax: +41 (0)61 227 9009
basel@ipaf.org



Auszeichnung für Dorn Lift

Dorn vorn

Dorn Lift aus Lauterach wurde von der Tageszeitung „Die Presse“, dem Bankhaus Spängler, BDO Austria und der Österreichischen Notariatskammer als ‚Bestes Familienunternehmen‘ Vorarlbergs ausgezeichnet. Der von Evelyn und Alexander Dorn geführte Betrieb ist spezialisiert auf Vermietung, Verkauf und Service rund um Arbeitsbühnen und Stapler. „Wir sind stolz darauf, unsere Mitarbeiterinnen und Mitarbeiter lange im Unternehmen zu haben“, betont Evelyn Dorn. Und ihr Mann ergänzt: „Ein weiterer Erfolgsfaktor neben

den Beschäftigten ist, dass wir ein relativ klein strukturiertes Unternehmen sind. Die Entscheidungswege sind kurz. Das schätzen auch unsere Kunden ganz besonders.“ 24 Mitarbeiter zählt das 1973 gegründete Unternehmen derzeit – und die Zeichen stehen der Firma zufolge auf Expansion. Der Mietpark von Dorn Lift umfasst derzeit 130 verschiedene Arbeitsbühnen und Stapler. <<

Foto: „Die Presse“ / Günther Peroutka



Prangl ordert

Gerade fünf

Prangl hat bei Teupen fünf Modelle mit Arbeitshöhen zwischen 15 und 36 Metern bestellt. Zur Kaufentscheidung für diese Raupenarbeitsbühnen haben den Beteiligten zufolge sowohl technische Vorteile gegen-

über Wettbewerbsprodukten als auch die lange Partnerschaft beider Unternehmen geführt. Die Neuzugänge sollen auf die Standorte Slowenien und Österreich verteilt werden. <<



DER NEUE SPK60

ZWEI KRANE IN EINEM

Unaufhaltsam: für jede Baustelle, jedes Gelände und jede Neigung



OFFROAD · ROCKIG · SPORTLICH
PRÄZISE · ELEGANT · HARMONISCH

Präzise: geeignet für alle Innenräume, auch bei beengten und schwierigen Verhältnissen, wo bedeutende Erweiterungen erforderlich sind



WÄHLEN SIE NICHT, SIE KÖNNEN BEIDES HABEN!

MINICRANES | MINIPICKERS
ARTICULATED CRAWLER CRANES
TELE-CRAWLER CRANES
VACUUM & TOOLS

www.jekko-cranes.com