

Messe Frontale

Einsätze

Panorama

GLASBAU

DAS SPEZIAL FÜR GLASHANDLING UND -MONTAGE



IMMER MEHR
MIT E-ANTRIEB
**STROMER
KOMMEN**



Die Frontale lädt wieder nach Nürnberg (Foto: Nürnberg Messe/Uwe Niklas)

Zeit für Gespräche (Foto: Nürnberg Messe/Uwe Niklas)



Das Neueste von Maeda: der MK 3053

DATEN & FAKTEN

- WAS** Fensterbau Frontale
- WO** Messezentrum Nürnberg
- WANN** 19. - 22. März 2024
Di bis Do 10 - 18 Uhr, Fr 10 - 17 Uhr
- EINTRITT** Tickets sind **nur online** erhältlich
Tageskarte 45 Euro
Dauerkarte 65 Euro

50 PROZENT MEHR

Über 600 Aussteller werden auf der Frontale in Nürnberg vertreten sein. Ein Überblick über die Messe und die Aussteller aus dem Bereich GLASBAU.



Der Wunsch, sich wieder zu treffen, ist ungebrochen – auch und gerade auf Fachmessen. Dementsprechend freuen sich die Veranstalter der Frontale, dass gegenüber dem letzten Mal vor zwei Jahren jetzt über 50 Prozent mehr Aussteller dabei sein werden. Darunter finden sich viele, die sich mit dem Thema Minikrane, Glashebergeräte und Vakuumsauganlagen beschäftigen.

Der ein oder andere hat sogar eine Neuheit im Gepäck. Kunze Arbeitsbühnen wird neben einer Raupenbühne den bekannten M250 von BG-Lift zeigen, aber auch den neuen M060. Der „Kleine“ passt durch jede Tür, da er nur 78 Zentimeter breit ist und eine Fahrhöhe von 1,14 Meter hat. Angetrieben von Lithium-Ionen-Batterien kann der Kran bis zu 580 Kilogramm an den Haken nehmen und wiegt selbst inklusive



Der Jekko SPX328CL mit neuer elektrischer Spitze



Unic zeigt seinen B-780.3TV



Heavydrive zeigt anhand eines 3D-Modells, was die Geräte alles möglich machen

Ballast 920 Kilogramm. Gerade Minikrane aller Couleur werden in Nürnberg zu sehen sein, sodass ein Besuch für jemanden, der sich diesem Thema widmen will, viel Information bietet. Hinzu kommt die breite Auswahl an Glashebegeräten und Glassaugern.

Immer größerer Beliebtheit im Glasbaubereich erfreut sich dem Hersteller zufolge der Anhängerkran PTK 31 von Paus. Er wird ebenfalls in Nürnberg zu sehen sein. Der Kran kann bis zu 1,6 Tonnen heben. Dank einfahrbarer Deichsel kann das Gerät mittels Fahrtrieb auf der Baustelle gut positioniert werden. Speziell für den Glasbaubereich bringt Paus seine Spitzenausleger für den Kran mit.

In Sachen Minikrane ist Jekko zweifelsohne nicht mehr wegzudenken. Nach wie vor feilt das Unternehmen an Neuerungen und treibt



Paus bringt seinen Anhängerkran mit

damit die Branche voran. Für seinen SPX328CL gibt es nun einen elektrischen Jib. Bis zu 500 Kilogramm lassen sich damit positionieren. Über ein 10-Zoll-Touchscreen erhält der Anwender alle relevanten Daten. Video-Anleitungen und ein Kranassistent unterstützen bei der Bedienung des Gerätes.

Am Stand von Mini Mobile Cranes wird die neue Version des Unic B-780.3TV mit nur 1,67 Meter Durchfahrtsbreite und einer Traglast von acht Tonnen gezeigt. Der Minikran hat eine variable Abstützbasis. Das System erkennt automatisch, wie weit die Stützen ausgefahren sind und errechnet ebenfalls automatisch die zugelassene Tragkraft. Als weitere Neuheit kann jeder neue Unic-Minikran neben der im Standardumfang enthaltenen Einhand-Feedback-Funkfernbedienung optional mit einer Puls-Fernsteuerung mit Joysticks ausgestattet werden. ➔

Auch Maeda wird mit dem MK 3053 sein jüngstes Produkt aus seinem Portfolio an Minikranen vorstellen. Der Kran kann 2,98 Tonnen an den Haken nehmen und erreicht eine maximale Hakenhöhe von 16,95 Metern. Daneben wird der Hersteller seinen Bestseller mitbringen, den MC 285-3.

Mehr als nur Glas

Für seine **Robby**-Baureihe hat TGT jetzt auch die Option eines Elektroantriebs im Programm. Das Ganze nennt sich **Ecoline** und ist für die Modelle 900S und 2000 umgesetzt. Dazu informiert das Unternehmen in Nürnberg auch über den neuen Manipulator 800.

Uplifter vermeldet, dass es seinen **Glassworker** nun als Version 2.0 gibt. Für sein Glashebegerät hat das Unternehmen mit seinem

Kunden Kassecker Stahl eine Rahmenlösung konstruiert, mit dem mehr als nur Glaselemente gehoben werden können. Mittels Vakuumkreuz können Lasten bis zu 400 Kilogramm aufgenommen und verfahren werden.

Was kann man eigentlich mit all den Geräten machen? Bei Heavydrive hat man die Erfahrung gemacht, dass sich nicht alle Menschen vorstellen (können), was möglich ist. Aus diesem Grund reist die Firma für Montagelösungen mit einem 3D-Modell an, das eben solche Einsätze abbildet. „Mit unserem 3D-Modell simulieren wir unterschiedlichste Baustellensituationen, damit der Kunde ein genaues Bild von der Montage in der Praxis hat“, erklärt Geschäftsführer Günter Überlacker. Das Modell wird auf einem Gemeinschaftsstand in Halle 5-123/130 zu sehen sein.

Es werden auch dieses Jahr wieder zehntausende Besucher erwartet (Foto: Nürnberg Messe/Uwe Niklas)



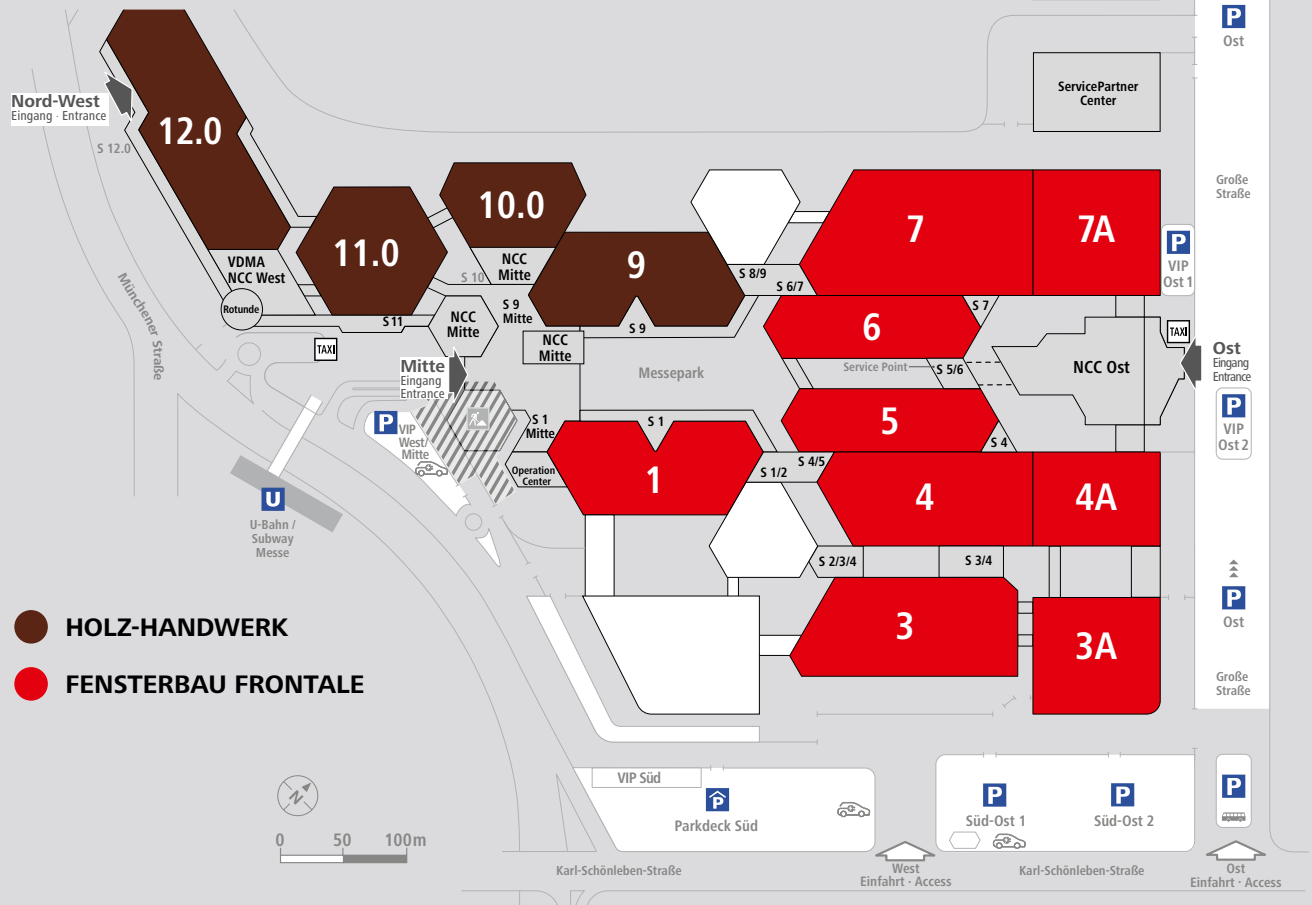
A U S S T E L L E R

BOHLE 7A-221	MAEDA 3-147
Vakuumsauger	Minikrane
BÖCKER 3A-127	PAUS 3A-111
Alukrane	Alukrane
GMV 3A-129	RIEBSAMEN 4-458
Glashebegeräte	Minikrane
HOEFLON 3A-204	RYKO 3-314
Minikrane	Vakuumsauger & Glashebegeräte
JEKKO 3A-303	SMARTLIFT 3A-104
Minikrane & Glashebegeräte	Glashebegeräte
K. SCHULTEN 3A-124	TGT 3A-205
Glashebegeräte	Minikrane & Glashebegeräte
KAPPEL 3A-210	UPLIFTER 3A-135
Vakuumsauger	Minikrane & Glashebegeräte
KLAAS 3-147	WIRTH 3A-105
Minikrane & Alukrane	Vakuumsauganlagen
KUNZE 3-208	
Minikrane	

HOLZ-HANDWERK

parallel zur
parallel to

**FENSTERBAU
FRONTALE**



VON PROFIS FÜR PROFIS

**FENSTERBAU
FRONTALE**

19 - 22 MÄRZ 2024
IN NÜRNBERG

**HALLE 3A
STAND 3A-303**

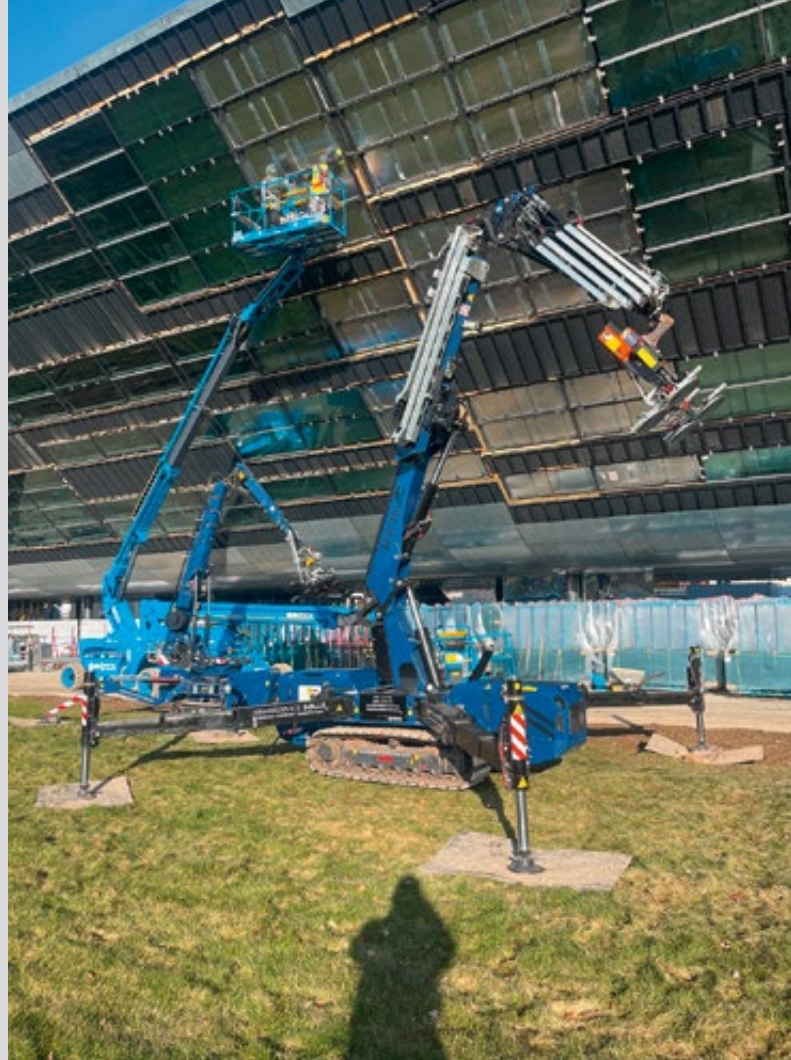
KOMMEN SIE UNS
BESUCHEN



Zwei Minikrane im Einsatz

GLAS BIS ZUM ABWINKEN

Gleich 300 Glasscheiben mussten ausgetauscht werden. Kein Wunder also, dass Kranservice Solle gleich mit zwei Minikranen von Jekko vor Ort ist. Dabei müssen die beiden SPX235 die Elemente nicht nur an Wänden platzieren, sondern auch an Überhängen; hier werden die Scheiben über Kopf gehoben und platziert. Gemeinsam mit der Hamelner Firma Midlift führt Solle das Projekt aus. ■



Der neue SPX532 Modernste Batterietechnik



Lithium-Ionen-
Technologie



NordKran
Sicheres Heben auf engstem Raum
www.nordkran.de





Nur über die Tiefgarage

GLASTAUSCH IN KITZBÜHL

Der Blick aus dem Wohnhaus in Kitzbühl geht direkt auf die „Streif“, die weltbekannte Skiabfahrtsstrecke. Um den Ausblick noch zu verbessern, wurden nun insgesamt acht Scheiben ausgetauscht, und das in einer Höhe von acht bis 16 Metern über dem Boden.

Das Problem dabei war die Zufahrt, die nur über eine Tiefgarage mit 2,10 Meter Durchfahrtshöhe erfolgen konnte. Das ausführende Bruckmühler Unternehmen Kunze Bühnen setzte daher auf einen Minikran des Typs BG-Lift M400, der gerade so durch die Garage in den Garten fahren konnte. Dank Bodenplatten zur Druckverteilung auf dem Rasen und ausreichend Hub in den Stützen konnten die Glasscheiben mit bis zu 450 Kilogramm Gewicht am Glassauger **S600** von Grip Lifting bis unter den Giebel gehoben werden.

Der Einsatz dauerte einen Tag. Das Resümee von Jonuz Ljaci, Kranbediener und Sales Manager bei Kunze: „Andere fahren hier zum Hahnenkamm-Rennen – wir fahren mit der großen M400 durch die kleine Tiefgarage.“



Elektroantriebe bei TGT

STROM ALS ALTERNATIVE

TGT hat für alle Geräte – ob Rad- oder Kettengeräte – wahlweise einen Elektroantrieb eingeführt. Die neue ECO-Serie ermöglicht emissionsfreie Hebearbeiten ohne hohe Punktlasten in sensiblen Bereichen. Mit dem TGT Robby 900 S Ecoline geht die TGT bei den Raupengeräten auf einen neuartigen Elektroantrieb über. Diese Pick&Carry-Krane kombinieren die bisherigen Vorteile wie Fahrgestellbreite von 78 Zentimetern, Tragkraft von bis zu 900 Kilogramm und dem neuen Antrieb.



Glasmontage mit Hüffermann

BREIT AUFGESTELLT

Glasmontagen und Glasbau ist auch bei großen Vermietern wie Hüffermann inzwischen ein Thema. Dementsprechend stehen etliche Minikrane, Alukrane und Glashebegeräte zur Auswahl. So ist beispielsweise das Unternehmen Hüffermann auch für den Einbau von gekrümmten und gebogenen Glasscheiben gerüstet. Hierbei wurde in Frankfurt mit Hilfe des K. Schulten **Robot 1000** eine defekte konkave Scheibe demontiert und im Anschluss das neue Glas mit einem Gewicht von 620 Kilogramm und den Maßen 1,80 auf 5,68 Meter wieder eingesetzt.





Auf den Gabelzinken

STAPLER STATT KRAN

Gabelstapler sind und bleiben in der Logistik unverzichtbar, und man kann daher immer auf sie zurückgreifen, sie sind regelrecht omnipräsent. Apropos: Mit seiner Omni-Serie bietet Quattro Lifts Anbaumaniplatoren an, die sich auch auf Gabelzinken installieren lassen. Ähnliches wird bereits auch von anderen Anbietern angeboten, bei Quattro Lifts ist diese Baureihe jüngst zum Portfolio hinzugekommen. Es werden zwei Modelle mit 550 und 800 Kilogramm Hubkraft angeboten. ■



Maeda Deutschland aufgestellt

VOLL EINSATZFÄHIG

Vor 18 Monaten hat Kranlyft, der Generalimporteur von Maeda, beschlossen, mit einer eigenen Tochterfirma in Deutschland den Vertrieb und Service für Maeda-Geräte aufzubauen. Daraus entstand die Maeda Deutschland GmbH, die nun ihren Hauptsitz in Sonneberg gefunden und eingerichtet hat. Nicht nur die Telefone funktionieren. Inzwischen ist das Ersatzteillager gefüllt und Teile können direkt beim Hersteller zu angemessenen Preisen geordert werden, wie es heißt. Schon länger im Einsatz sind die angeschlossene Werkstatt sowie das dazugehörige Werkstattfahrzeug und Servicetechniker. Zudem ist mit Holger Gronau ein neuer Regionalvertriebsleiter für die Postleitzahlen 0 bis 7 neu im Team rund um Vertriebsleiter Roland Ritzensteiger. Die Partnerschaft mit Klaas als Servicepartner besteht weiterhin. ■



Ab ins Hochsauerland

PERMOVE SETZT AUF JEKKO

Groß ist die Stadt Hallenberg im Sauerland nicht, aber in der rund 5.000 Einwohner zählenden Gemeinde findet sich mit Permove Kranservice ein Unternehmen, das inzwischen in Sachen Minikrane einiges zu bieten hat. Damit das so bleibt, hat das Unternehmen einen weiteren JF235CDH zu seinem Portfolio hinzugefügt. Bis zu 6,15 Tonnen kann der Kran heben und erreicht eine Hakenhöhe von bis zu 25 Metern. ■



Uplifter bietet hydraulische Spitze

JETZT MIT JIB

Seit nicht allzu langer Zeit führt Uplifter die Marke SPT in seinem Portfolio. Minikrane verschiedener Größen stehen dabei zur Aus-

wahl. Für das Modell SPT 299 wird jetzt auch ein Fly-Jib angeboten. Mit Hilfe dieser hydraulischen Verlängerung kann die Arbeitshöhe auf 14,50 Meter erweitert werden. Außerdem lassen sich dadurch Störkannten überwinden. Der Fly-Jib wird per Fernbedienung gesteuert. Für den An- oder Abbau des Jibs wird nur eine Person benötigt. ■