

KRAN & BÜHNE

Das Magazin für Kran- & Arbeitsbühnen-Anwender

Am großen
Rad drehen

MODERNE
RAUPEN-
KRANE



Vertikal Verlag | Hofackerstraße 95 | 79110 Freiburg | www.vertikal.net | PVST E46564 | Deutsche Post AG | Entgelt bezahlt

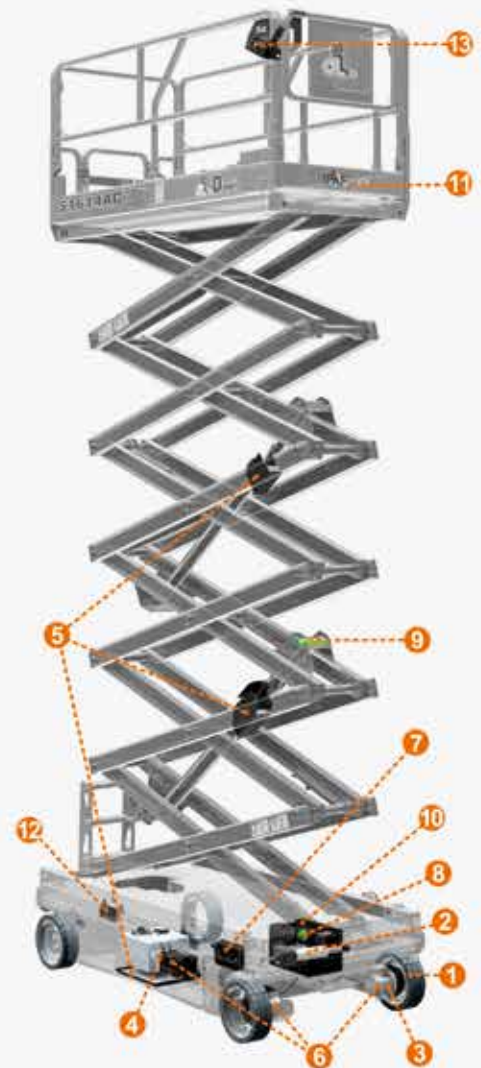


NEUE ANHÄNGERBÜHNEN ++ IPAF AUSZEICHNUNGEN ++ INTERMAT VORSCHAU

Umfassende Aktualisierung Dreizehn Neuerungen

Sicherheit+ Langlebigkeit+ Umweltschutz+ Leistung+

- 1 Hochfeste, verschleißfeste Reifen – 100 % längere Lebensdauer im Vergleich zu herkömmlichen Reifen
- 2 Elektrisch betriebenes Lenksystem – 15 % höhere Lenkgeschwindigkeit und 66 % geringerer Energieverbrauch
- 3 Synchron-Reluktanz-Antriebssystem – 15 % höhere Antriebsleistung, 25 % geringerer Nennstrom und 45 % höhere Leistungsdichte
- 4 Integrierte Synchron-Reluktanz-Pumpstation – 25 % höhere Hubkapazität, 20 % geringerer Anlaufstrom und 32 % höhere Leistungsdichte
- 5 Anti-Leckage-Vorrichtung für Hydrauliköl – Weniger Verunreinigung der Hydraulikflüssigkeit
- 6 System zur Rückgewinnung der Eigengewichts-Energie – Speichern der potenziellen Eigengewichts-Energie, höhere Effizienz des Systems um 20 %
- 7 Integrierte Vier-in-Eins-Steuerung – 35 % höhere Leistungsdichte, 40 % geringere Teilekosten
- 8 Mehrfach redundantes Winkelerkennungssystem – Die Sicherheit wird um 100 % erhöht und die Anzahl der Endschalter um 60 % geringer
- 9 Hochpräzises Lasterkennungssystem – 20 % höhere Überlastgenauigkeit
- 10 Lithium-Batterie mit langer Lebensdauer – Hochdichter LFP-Batteriepack, modulares austauschbares Design bietet Wechsel zwischen Blei-Säure- und Lithium-Ionen-Stromversorgung
- 11 Große Ladekapazität – Maximal mögliche Steigerung um bis zu 52 % im Vergleich zum Originalmodell
- 12 Waagerechte Gabelstaplerlöcher – Verbessern die Transfereffizienz, einfacher Transport.
- 13 Neuer PCU-Joystick – Die Lebensdauer der Silikonasten wurde um 60 % erhöht, die Antifouling-Leistung wurde um 50 % verbessert und der Sichtbereich des Displays wurde um 270 % vergrößert.



AC+

Arbeitshöhe
Gesamtbreite

8m	8m	10m	10m	12m	14m	16m	16m
0.7m	0.8m	0.8m	1.2m	1.2m	1.2m	1.2m	1.4m

Scherenhubarbeitsbühne der Serie AC+

ZHEJIANG DINGLI MACHINERY CO.,LTD.

ADD:188 Qihang Road, Leidian Town, Deqing, Zhejiang, P.R.C

TEL:+86-572-8681688

Phone:+86-13806523131 Susan Huang / +49 171-1967411 Alexander Reisch

E-Mail:export@cndingli.com / a.reisch@magnith.de

Https://en.cndingli.com



April | Mai 2024



24



32



37



39



47



50



53

PANORAMA

05 Messekalendar

07 Neuste Nachrichten

Boels kauft Riwal /
Neue Scherenbühnen von Snorkel und Manitou /
Böcker baut

MASCHINEN

24 Große und kleine Räder

Einsätze für Gittermast- und Teleskopraupenkrane.
Alexander Ochs gibt Einblicke.

32 Einfach und deswegen gut

Anhängerbühnen haben ihre Stärken. Neuheiten und
Neuigkeiten rund um die Geräte fasst Rüdiger Kopf
zusammen.

37 Kunst dank Anhängerbühne

Eine Hauswand schöner gestalten: Wie die Künstlerin
Merisela Rumberg ihr Gemälde umsetzen konnte.

59 Klein und knifflig

Unser Modell des Monats: Mammoet hat einen
eigenen Laden für all sein Merchandise eröffnet.

EVENTS

39 Paris nach der Pause

Die Intermat lädt nach Frankreich. Wer alles mit was
zu erwarten ist. Eine Übersicht von *Kran & Bühne*.

47 Freude in Friedewald

Das bbi-Arbeitsbühnenforum hat sich als einer der Treff-
punkte der Bühnenbranche fest im Kalender etabliert.
Alexander Ochs war mit dabei.

50 Zum Gipfel nach Kopenhagen

Zur Jahrestagung der IPAF nach Dänemark kamen
über 400 Teilnehmer. Eindrücke von Rüdiger Kopf.

53 Weiter optimistisch

Vieles neues gab es auf der Jahreshauptversammlung
von Partnerlift zu hören. Details hat *Kran & Bühne*.

55 EINBLICK

Unser Foto des Monats und weitere Kurzmeldungen
aus aller Welt

56 BRANCHENLINKS

Kran & Bühnes Liste wichtiger Internetadressen

60 K&B LADEN

Sensor für Drücke /
Kontaktloser Multiturn-Encoder /
Wärme für E-Fahrzeuge /
Bremsstechnik für Schwerlastkrane

61 KLEINANZEIGEN

66 VORSCHAU & IMPRESSUM

24 TITELTHEMA

Windkraft ist das Thema für
große Raupenkrane





NO SKY FALL

PAL CARD

Als Handwerker ist man tagtäglich Gefahren ausgesetzt – besonders, wenn Sie in großen Höhen arbeiten. Die PAL-Card ist Ihre Lizenz zum Leben und sicheren Arbeiten auf Hubarbeitsbühnen. Weitere Infos unter ipaf.org.



MESSEKALENDER DEUTSCHLAND

INNOVATIONSTAGE DER HÖHENZUGANGSTECHNIK



Arbeitsbühnentreffen
19. – 20. Juni 2024; Hohenroda
Fax: 0931 2705 63939

NORDBAU



Jährliche Messe rund ums Bauen
04. – 08. September 2024; Neumünster
Tel: +49 4321 910 190; Fax: +49 4321 910 199

PLATFORMERS' DAYS 2024



Deutschlands Fachmesse für Hebe- & Zugangstechnik
06. – 07. September 2024; Karlsruhe
Tel: 0721 3720 5096; Fax: 0721 3720 995096

IAA TRANSPORTATION



Leitmesse für Nutzfahrzeuge, Aufbauten
und Transporteinheiten
17. – 24. September 2024; Hannover
Tel: 030 897842-0; Fax: 030 897842-600

GLASSTEC



Fachmesse für Glas, Glasherstellung &
-bearbeitung
22. – 25. Oktober 2024; Düsseldorf
Tel: +49 211 456001; Fax: +49 211 456087404

BAUMA 2025



Die weltweit größte und wichtigste Baufach-
messe in 33. Auflage
07. – 13. April 2025; München
Tel: 089 9492 0720; Fax: 089 9492 0729

MESSEKALENDER INTERNATIONAL

INTERMAT



Internationale Baumesse
24. – 27. April 2024; Paris, Frankreich
Tel: 0221 1305 0902; Fax: 0221 1305 0901

VERTIKAL DAYS



Das britische Kran-, Bühnen- und
Teleskopklader-Event
11. – 12. September 2024; Newark, Großbritannien
Tel: +44 (0)1902 851334; Fax: +44 (0)1902 533151

JDL



Krane, Bühnen und Stapler à la française
25. – 27. September 2024; Beaune, Frankreich
Tel: +33 (0)3 80 20 70 83

BAUMAG 2025



Die Schweizer Baumaschinenmesse
23. – 26. Januar 2025; Luzern, Schweiz
Tel: +41 (0)56 204 20 20; Fax: +41 (0)56 204 20 10



Die Links zu den Webseiten der Messen finden
Sie auf www.Vertikal.net

Künstliche Intelligenz

Unsere mediale Welt bringt gefühlt alle drei Jahre etwas Neues ans Licht, ohne das man nicht mehr auskommt, ohne das die Wirtschaft sofort zusammenbrechen würde, und wer nicht sofort mitmacht, kommt ins Altenheim. Oder werde ich etwa zu alt für all das?

Ich gestehe, nicht bei jeder neuen Technik gleich dabei zu sein, weil ich manches einfach überspringe. Sie können mich ja mal auf Facebook suchen. Geben Sie mir Bescheid, wenn Sie mich finden. Es ist wahrscheinlich mein Namensvetter, der gerne Fliegenfischen betreibt (kein Scherz).

Seit rund einem Jahr kommt das Thema der künstlichen Intelligenz verstärkt aufs Tapet. So manchem wird vorgeworfen, es fehle ihm daran – oder jeweils an einem davon. Da möchte ich nicht widersprechen. Viele wissen nicht, was auf Sie wartet, und ich gestehe, auch nicht alles zu wissen. Wie mit vielen anderen Dingen wird auch damit erst mal Schmu gemacht und manch „besonderes Intelligente“ will für sich daraus einen Vorteil ziehen. Betrachtet man beide Seiten, hieße das lediglich, dass einer über den Tisch gezogen wird.

*Oder – wenn ich mit jemandem spreche, weiß ich überhaupt, ob ein Mensch mit mir spricht? Spätestens seit der **Bild**-Kampagne mit dem Bundeskanzler sollte jedem klar sein, dass Bilder und Worte, die aus dem Netz sprechen, ganze Videos, nicht immer von der Person stammen, die angegeben wird. Ist das etwas Neues? Nein! Seit fast zehn Jahren bekommen Privatpersonen – auch ich – altklassische Telefonanrufe von (angeblichen) Mitarbeitern von Microsoft. Mein Computer sei gefährdet. Das stimmt. Aber erst, wenn ich das tue, was die Person am Telefon von mir verlangt ...*

So wie das Telefon Anfang des 20. Jahrhunderts die Welt veränderte, das Radio, das Fernsehen und die Missionen zum Mond, verändern nun Smartphone, ChatGPT und sonstige künstliche Intelligenz unsere Welt. Gewiss ist jedoch, dass morgen auch wieder die Sonne aufgeht. Ich für meinen Teil springe nicht gleich auf jeden Zug auf, wenn dieser wieder auf dem Weg zu etwas Neuem ist. Aber selbst ich habe inzwischen ein Smartphone.

Ich bin älter geworden, aber dieses Alter gibt mir eines, das mich glücklich stimmt. Gelassenheit. Ich kann es nur empfehlen.

Ihr

Rüdiger Kopf | Chefredaktion → rk@vertikal.net

GRÜNE TECH PRODUKTSERIE

2024
**INTER
MAT.**

BOOTH NO.
EXT.5-J001
24-27 APRIL 2024



TELESKOPARBEITSBÜHNE

MODELL	Max. Arbeitshöhe	Plattformkapazität
T20JE	21.8m	UNBESCHRÄNKT 300kg
T22JE	23.8m	
T26JE	27.9m	BESCHRÄNKT 450kg
T28JE	29.8m	
T38JE	40.2m	



LINGONG HEAVY MACHINERY CO., LTD.

Anschrift: No. 2676, Kejia Road, Jinan, Shandong, China
E-Mail: sales@lgmg.com.cn Tel.: +86-0531-67879283

LGMG Europe B.V.

Anschrift: Donker Duyvisweg 301, 3316 BL Dordrecht, Niederlande
E-Mail: sales@lgmgeurope.com Tel.: +31 850 642 777

www.lgmglifts.com



RELIABILITY IN ACTION

NEUE MINISCHERE
VON SNORKEL

Produktion gestartet



„Wir freuen uns, die Einführung unserer neuen Snorkel S3013 Mini in Deutschland bekanntzugeben“, teilt das Unternehmen über seine Tochterfirma Ahern Deutschland mit. „Die Produktion dieser neuen Minischerenhebephöhne im völlig neuen Design hat im April in unserem Werk in Großbritannien begonnen.“ Die kleine Scherenbühne bietet innen wie außen 5,80 Meter Arbeitshöhe und kann bis zu 227 Kilogramm aufnehmen, bei einem Eigengewicht von 815 Kilogramm. Der Antrieb erfolgt rein elektrisch, lediglich für die Hubfunktion ist ein Hydraulikzylinder verbaut. ■

NEUE SCHERE
VON MANITOU

Jetzt bis 12 Meter



Manitou erweitert sein Angebot im Bereich der Scherenarbeitsbühnen. Zu den beiden bisherigen Modellen SE 0808 und SE 1008 soll im Laufe des Jahres die SE 1212 mit zwölf Meter Arbeitshöhe hinzukommen. Das Unternehmen will die Produktpalette bis 2025 weiter ausbauen. Ausgelegt sind die drei Modelle für den Betrieb auf ebenem, befestigtem Boden sowohl in Innenräumen als auch im Freien. Die Plattformfläche lässt sich durch einen 90-Zentimeter-Ausschub auf eine Gesamtkorblänge von 2,54 Meter vergrößern. ■

BOELS
KAUFT RIWAL

Über 55.000 Geräte



Riwal, spezialisiert auf die Vermietung von Arbeitsbühnen und Teleskopladern, ist von Boels übernommen worden. Jetzt müssen noch die Wettbewerbsbehörden zustimmen. Durch die Übernahme von Riwal erhöht sich der Umsatz von Boels um rund 310 Millionen Euro auf 1,5 Milliarden Euro. Hinzu kommen zudem 65 Niederlassungen und fast 1.200 Mitarbeiter. Damit erweitert sich das Boels-Netz auf 830 Standorte in 27 Ländern. Dieser Schritt sei Teil der Wachstumsstrategie von Boels, die darauf abzielt, das größte Vermietunternehmen in Europa zu werden, wobei das Unternehmen in neue Märkte vordringt und seine Hubarbeitsbühnen- und Teleskopstaplerflotte massiv ausbaut. Nach Angaben des Unternehmens wird die kombinierte Arbeitsbühnenflotte durch die Übernahme auf 55.000 Geräte anwachsen. ■

LIEBHERR ÜBERARBEITET
L-SERIE

Alles frisch

Seine Schnelleinsatzkrane L1-24 und L1-32 hat Liebherr nach eigenen Angaben grundlegend weiterentwickelt. Sie erhalten eine neue Kransteuerung, ein neues Betriebssystem, neue Assistenzsysteme und „optimierte Kranelemente“, wie es heißt.

Im Zuge der Überarbeitung gibt Liebherr die Krangröße jetzt in Metertonnen an. Die neuen Krane tragen somit den Namen 25 L und 33 L (statt zuvor Li-24 und Li-32). Die Auslegerlängen bleiben mit 25 oder 27 Meter beim 25 L und 30 Meter beim 33 L unverändert.

Neu ist auch eine einheitliche Funkfernbedienung für alle neuen Untendreher des Konzerns. Damit haben die L- und die K-Serie ein einheitliches Bedienkonzept. Die L-Krane sind als erste Geräte mit der neuen Steuerungshardware *Liebherr Control 5* ausgerüstet, welche bislang in vielen Bauma-



schinen der Firmengruppe eingesetzt wird wie in Hafemobilkränen und Radladern. Als Software kommt die zweite Generation des Betriebssystems *Tower Crane OS* zum

Einsatz. Die Krane sind damit mit einer neuen Bedienoberfläche ausgestattet, die der Hersteller bereits seit 2021 in seinen Obendrehern der Baureihe EC-B einsetzt. ■



BÖCKER BAUT

Drei auf einmal

Böcker will seine deutschlandweite Präsenz ausbauen und gleich drei neue Niederlassungen für den Service errichten. Die erste Niederlassung entsteht noch in diesem Jahr nahe Nürnberg. Das wäre dann der achte Standort im Böcker-Netz. Zudem sollen auch bereits in den nächsten Monaten die Bagger anrücken für eine neue Niederlassung in Eschbronn im Schwarzwald. Der dritte wurde noch nicht näher genannt.

Den Startschuss für die Niederlassung nahe Nürnberg gab es bereits. Auf dem 3.200 Quadratmeter großen Grundstück errichtet Böcker einen Neubau mit einer Fläche von 650 Quadratmetern, bestehend aus einer Servicehalle mit Bürovorbau. Die Fertigstellung ist für Dezember geplant.



TADANO
FÜR WEILAND

Spezielle Ballastierung

Einen neuen Tadano AC 5.160-1 hat Weiland Kran & Transport übernommen. Das Besondere findet sich in der speziellen Gegengewichtskonfiguration. „Wir haben den Kran nach den Vorgaben unseres Kunden mit einer speziellen Ballastierung ausgestattet, die es der Firma Weiland ermöglicht, den 5-Achser als Taxi-Kran mit 8,5 Tonnen Gegengewicht

bei Einhaltung der 12-Tonnen-Achslast einzusetzen“, erklärt der Tadano-Verkaufsleiter für die DACH-Region, Frank Brachtendorf. Die Konfiguration ermöglicht es, mit 8,5 Tonnen Gegengewicht sowie Anschlagmitteln, Haken und Matten an Bord zu fahren und dabei die Achslast von 12 Tonnen einzuhalten.

Steigen Sie ein und entdecken Sie jetzt die neue Vielseitigkeit

Die NEUE RTH Reihe



360° DREHUNG
(des Oberwagens)



MAX.
TRAGKRAFT:
5 t bis 13 t



MAX
HUBHÖHE:
18 bis 51 m



MAX
AUSLADUNG:
34,5 m

- M** UNSCHLAGBARE TRAGLASTEN durch intelligente Hubarmauslegung & Komponentenanzordnung
- M** LEISTUNGSSTARKE Stage V Diesel Motoren der neusten Generation
- M** OPTIMALE Anordnung der SERVICE-KOMPONENTEN für eine einfache Wartung
- M** SICHER verlegte Hydraulikschläuche im Ausleger
- M** Vielfältige Anbaugerätepalette für VIELSEITIGEN Einsatz

DIE NEUE KABINE:



Neuer
Touchscreen
mit neuer Software
- intuitiv bedienbar



LED-Einstiegs-
beleuchtung

Easy Access
Patent garantiert
den sicheren
Auf- & Abstieg

Optimale Sicht durch
breitere Windschutzscheibe
im oberen Bereich

ROPS | FOPS Level II

Verbesserte
Ventilation

ultraschlanke, mehrfach
verstellbare Lenksäule



+ NEWS TICKER + + NEWS TICKER + + NEWS TICKER + + NEWS TICKER +

Das französische Vermietunternehmen **Loxam** erzielte im Jahr 2023 einen Umsatz von 2,55 Milliarden Euro, ein Plus von 6,2 Prozent. Der Gewinn vor Steuer kletterte um knapp elf Prozent auf 102,2 Millionen Euro. Die Investitionen in die Mietflotte hingegen gingen um mehr als 30 Prozent auf 516,5 Millionen Euro zurück. Die Nettoverschuldung betrug zum Jahresende 4,34 Milliarden Euro, ein Plus von fast sieben Prozent.

Der italienische Minikranhersteller **Jekko** hat den finnischen Arbeitsbühnenanbieter **Simeri** zu seinem offiziellen Händler für Finnland und Estland ernannt. Das 1995 gegründete Unternehmen Simeri hat seinen Hauptsitz in Vantaa, nordöstlich von Helsinki, und verfügt über neun Niederlassungen in ganz Finnland und Estland.

Für das Jahr 2023 vermeldet **Palfinger** einen Umsatz von 2,44 Milliarden Euro. Das entspricht einem Plus von fast zehn Prozent gegenüber 2022. Das Wachstum kam aus Europa, Nordamerika und dem asiatisch-pazifischen Raum, teilweise konterkariert durch Rückgänge in Südamerika und den GUS-Staaten.

Das junge Vermietunternehmen **Dangel Mietpark** aus der Region Ravensburg ist neues Mitglied im **System-Lift-Verbund**. Zum Monatsbeginn konnte der große Vermieterverbund die Firma **Dangel Besitz GmbH & Co. KG** als neues Mitglied begrüßen. „Dangel Mietpark hat sich als Arbeitsbühnenvermieter in Oberschwaben fest etabliert. Umso mehr freuen wir uns, das Familienunternehmen künftig in unserem Verbund begrüßen zu dürfen“, erklärt System-Lift-Vorstand Malte Bilau.

Konecranes hat das Geschäft des deutschen Kran- und Serviceanbieters **Kocks Kranbau** übernommen. Die Kaufsumme wurde nicht bekannt gegeben.

Geda hat seine digitalen Services erweitert und ausgebaut. Über ein neues Tool mit dem englischen Namen *Machine Management* lassen sich die einzelnen Geräte und Maschinen mit Gedas bewährter Onlineplattform *Central* verknüpfen, sodass man jederzeit Maschinendaten wie Standort, Nutzungsdauer und -zeit oder Live-Diagnose abrufen oder auch eine Maschinensperre einrichten kann; besonders interessant für Vermieter.

Über 35.000 Teilnehmer haben an den Bedienschulungen von **System Lift** in 2023 teilgenommen. Das sind 13 Prozent oder knapp 5.000 Menschen mehr als im Vorjahr. „Wir haben in den vergangenen Jahren das Portfolio der Präsenzs Schulungen ausgebaut und zusätzlich qualitativ hochwertige, flexible E-Learnings entwickelt – das kommt sehr gut an“, sagt Vorstand Malte Bilau.

Im Rechtsstreit um mögliche Patentverletzungen durch Manitou hat **Magni** in erster Instanz ein Urteil erwirkt und Recht bekommen. Das Urteil bestätigt die Verletzung des italienischen Patents Nr. 1417457 und des europäischen Patents Nr. 2981496 in Bezug auf das Verfahren zum Einfahren der Stabilisatoren bei drehbaren Teleskopladern. Gegen das Urteil kann Berufung eingelegt werden.

An seinem Werksgelände in Köln-Porz hat **Deutz** eine Tankstelle für HVO eröffnet. HVO kann ersatzweise statt Diesel getankt werden. Das Unternehmen will seinen gesamten Kölner Fuhrpark bestehend aus Firmenwagen, Fahrzeugen der Deutz Sicherheit, Gabelstaplern sowie Versuchs- und Servicefahrzeugen damit versorgen. Ebenfalls werden *GenSets*, die beispielsweise in Notstromaggregaten des Werks zum Einsatz kommen, mit dem alternativen Kraftstoff betrieben.



FLOSSDORF
LEGT NACH

Der zweite 650-Tonner

Kranarbeiten und Schwertransporte sind das Geschäft von der Dietmar Floßdorf GmbH. Anfang des Jahres hat das Unternehmen seinen Fuhrpark mit einem LTM 1650-8.1 ergänzt, dem zweiten seiner Art. „Wir sind einfach sehr zufrieden mit unserem ersten LTM 1650-8.1, den wir vor knapp drei Jahren beschafft haben. Beeindruckende Traglastwerte, hohe Leistungsfähigkeit und große Flexibilität zeichnen diese Maschine aus. Deshalb wollten wir unsere Flotte mit einem zweiten Kran dieser Klasse eindrucksvoll erweitern“, begründet Prokurist Marco Floßdorf die Neuanschaffung. ■



MEYER ORDERT BEI CMC

Gute Erfahrungen

Für eine Raupenarbeitsbühne CMC S18F hat sich Werner Meyer Sanitär- und Heizungsbau entschieden. Da dem Unternehmen aus Steinfeld in Niedersachsen die CMC-Produkte aus vergangenen Anmietungen bestens bekannt waren, fiel die Wahl auf diesen Hersteller. Die Bühne kommt mit einer maximalen Arbeitshöhe von knapp 18 Metern und elf Metern Reichweite bei 80 Kilogramm Korblast daher. Bei 230 Kilo im Korb sind immer noch 8,70 Meter an Reichweite drin. ■

OIL & STEEL DEUTSCHLAND

SNAKE

SCORPION

OCTOPLUS

Arbeitsbühnen auf LKW- oder Raupen-Fahrgestell

NEU im Programm

Snake 24FB!



www.oilsteel.de

Im Altenschemel 4
67435 Neustadt
Tel.: 0 63 27 - 9 99 99 80
Fax: 0 63 27 - 9 99 99 88
kontakt@oilsteel.de



OASIS
BATTERY SOLUTIONS

ENERGIE FÜR EINE NACHHALTIGE ZUKUNFT



Wir finden den richtigen Antrieb
für Ihre Anlagen!

OASIS BATTERY SOLUTIONS GMBH
www.oasisbatteries.de



jekko-deutschland.de

VON PROFIS FÜR PROFIS



Unser Deutsches Netzwerk

NordKran GmbH

Händler für Niedersachsen, Schleswig-Holstein, Bremen,
Hamburg, Mecklenburg-Vorpommern, Brandenburg, Berlin

www.nordkran.de

Schwenk Arbeitsbühnen GmbH

Händler für Baden-Württemberg

www.schwenk-arbeitsbuehnen.de

THERSO GmbH

Händler für Bayern

www.therso.de

Pfalzlift

Händler für Rheinland-Pfalz,
Saarland, Süd-Hessen

www.pfalzlift.de

Unitec Spezialtransporte GmbH

Händler für Östliches Westfalen und Nord-Hessen

www.unitec-spezialtransporte.de



JMG Cranes S.p.A.
 Via Zuccherificio,2 - 29010 - Sarmato (PC) IT
 info@jmgcranes.com - www.jmgcranes.com - +39 0523 8486




**Schaftern
Cranes**
Worldwide Bare Rental

Pushing the limits together

Limits are easier to overcome when we join forces. Our combined expert knowledge is key. And when your challenges become our challenges and our solutions become your solutions, results are propelled to a whole other level. A level of excellence. We master your gravity challenges.

schafterncranes.com

KURZ & WICHTIG



↑ **René Olsthoorn** übernimmt den Posten des Finanzchefs bei Boels Rental von Jan Peit Valk. Olsthoorn ist derzeit Geschäftsführer von *Timber and Building Supplies* (TABS) Holland. Diese Funktion hatte er in den vergangenen fünf Jahren inne, nachdem er 2015 als Finanzchef in das Unternehmen eingetreten war. Valk wiederum wird ab Anfang September den Aufsichtsratsvorsitz bei Boels übernehmen.



↑ **Richard Butler** übernimmt den Posten des Geschäftsführers bei Sinoboom Europa. Er wird für die Integration der Sinoboom-Tochtergesellschaft für Vertrieb und Produktsupport in den Niederlanden mit dem Produktionsgeschäft in Polen verantwortlich sein und gleichzeitig die Gründung weiterer Tochtergesellschaften in ganz Europa beaufsichtigen.



↑ Hiab Deutschland und Hiab Österreich haben **Maximilian Thiele**, bisher in beiden Ländern Prokurist und Servicemanager, zum 1. April 2024 zum Vice President Business & Dealer Development ernannt. Thiele ist seit 2019 bei Hiab Germany GmbH. Begonnen hat er als Sales & Dealer Manager; zuletzt war er Prokurist und Servicemanager für Hiab Deutschland und Österreich, wo er laut Hiab herausragenden Führungsqualitäten bewies.

→ **Sven Willmann**, zuletzt bei Haulotte Deutschland, hat zum April 2024 bei Genie angeheuert. Dort bekleidet er nun die Position des Territory Sales Manager Südwestdeutschland und Schweiz. Damit ist er zuständig für den Vertrieb der Genie-Maschinen im südwestdeutschen Raum sowie in der gesamten Schweiz. Seine Bühnenbranchen-Karriere hat Sven Willmann im Jahr 2007 bei Haulotte begonnen, zuerst im Ersatzteilwesen als Team Leader Sales Spare Parts. Zuletzt im Vertrieb, wo Willmann seit 2021 Senior Area Sales Manager war.

Raimondi Cranes hat die Ernennung von **Luigi Maggioni** zum CEO der Firmengruppe – einschließlich der Tochtergesellschaften in der Türkei und im gesamten Nahen Osten – bekanntgegeben. Der Aufsichtsrat, vertreten durch den Raimondi-Vorsitzenden Prinz Khaled bin Alwaleed bin Talal Al Saud und den stellvertretenden Vorstandsvorsitzenden Ahmed Alkhashabi, bestätigten die Ernennung von Luigi Maggioni bei ihrem offiziellen Besuch in der Unternehmenszentrale in Arluno bei Mailand.

Der italienische Raupenarbeitsbühnenhersteller Palazzani hat **Paola Palazzani** zur Präsidentin ernannt. Sie löst damit ihren Vater **Davide** ab, der die Rolle des Vizepräsidenten übernimmt. Zudem wurde der bisherige Chief Operating Officer Francesco Zola als Chief Executive Officer in den Vorstand berufen. ↓

Dingli hat **Giovanni Ponti** zum Gebietsverkaufsleiter für die skandinavischen Länder in Europa ernannt. Ponti, der in Stockholm wohnt, kam Ende letzten Jahres von JLG, wo er als Key Account Manager für dieselbe Region tätig war. Er begann seine Tätigkeit bei JLG Anfang 2020. ↓



LIEBHERR LEGT ZU

Über 14 Milliarden

Die Firmengruppe Liebherr hat das Jahr 2023 erneut mit einem Rekordumsatz von 14.042 Millionen Euro abgeschlossen. Im Vergleich zum Vorjahr verzeichnete das Unternehmen somit ein Umsatzwachstum von 1.453 Millionen oder 11,5 Prozent. In elf seiner 13 Produktsegmente hat Liebherr teils deutliche Umsatzsteigerungen erzielt. Die Geschäfte entwickelten sich in nahezu allen

Absatzregionen positiv. Besonders gut entwickelten sich die Umsätze in Deutschland, Frankreich und Spanien. In den Nicht-EU-Ländern verzeichnete die Firmengruppe einen geringfügigen Rückgang. Die Firmengruppe erzielte einen Gewinn von 367 Millionen Euro. Erneut gewachsen ist im Geschäftsjahr 2023 außerdem die Mitarbeiterzahl. Zum Jahresende beschäftigte der Konzern weltweit insge-

samt 53.659 Mitarbeiterinnen und Mitarbeiter, 2.338 mehr als im Vorjahr. Investitionen in Höhe von 1.030 Millionen Euro flossen in die Produktionsstätten und das weltweite Vertriebs- und Servicenetz. Die Investitionen erhöhten sich damit im Vergleich zum Vorjahr um 167 Millionen Euro.

MANNES ORDERT FASSI

Holz für Geigen

Der Baustoffhändler Mannes aus Mittlenwald nahe Garmisch-Partenkirchen investiert in einen Fassi-Ladekran F195A.2.24. Der Ort Mittlenwald ist bekannt für seine Geigenbau-Tradition, welche bis ins Jahr 1684 zurückreicht und Mannes handelt auch mit Tonholz für Musikinstrumente. Das hochwertige Rohmaterial wird in Deutschland und Europa angekauft und im eigenen Sägewerk verarbeitet, auf dem firmeneigenen Werksgelände getrocknet und anschließend weltweit exportiert. Der neue Fassi-Ladekran ist auf einen 3-Achs-LKW 6 x 4 mit Liftachse und Kipperaufbau aufgebaut. „Wir haben uns für diese Fahrzeugkombination entschieden, weil wir damit die optimale Flexibilität für unsere Kunden bieten können. Das Fahrzeug bietet maximale Wendigkeit für den Baustellentransport, ist aber genauso für längere Transporte beim Holzeinkauf geeignet,“ erklärt Geschäftsführer Hans-Peter Mannes seine Kaufentscheidung. ■



ORDER VON WITTRÖCK UND ULFERTS

Vier Dutzend

Rund 50 Mobilkrane von drei bis sechs Achsen haben die Firmengruppen Wittrock und Ulferts bei Liebherr bereits zum Ende des Jahres 2023 geordert. Ausgeliefert werden sollen die Krane nun zwischen Frühjahr und Herbst. Zu den Firmengruppen gehören bekannte Namen wie beispielsweise Herrmann & Wittrock, Titschkus & Wittrock, Ulferts und Ulferts & Wittrock. Oliver Herrmann, einer der Geschäftsführer dieser eigenständigen Unternehmungen betont: „Neukrane entlasten die Werkstätten in den Niederlassungen. Zurzeit tauschen wir Krane aus dem Baujahr 2019 aus. Somit ist bei uns kaum ein Kran älter als vier Jahre.“ ■



Mietgeräte. Professionell. Europaweit.

zertifiziertes Schulungszentrum

 Baumaschinen	 Arbeitsbühnen	 Teleskopplader	 Minikrane	 Stapler	 Bau & Garten	 Event-Technik	 Lagertechnik
 Licht & Strom	 Connectcars	 Connectquads	 Werkzeuge	 Baugeräte	 Holzhäcksler	 Schulungen	 Gebrauchtgeräte

Vermietung europaweit
kostenlose Miethotline
☎ 0800 092 99 70
BEYER
www.beyer-mietservice.de



ELF VON ES-GE Paket für Schulz

Das Hamburger Unternehmen Krandienst Schulz hat ein Paket aus insgesamt elf Fahrzeugen von ES-GE übernommen. Satteltieflader, Ballastauflieger und Sattelzugmaschinen. „Wir pflegen seit vielen Jahren einen guten Kontakt zu den Verantwortlichen von Krandienst Schulz. Das Unternehmen adressiert eine anspruchsvolle Kundschaft und das Team stemmt mit Begeisterung komplexe Aufgaben“, sagt Markus Hurdelhey von ES-GE. Die

Ballastauflieger wurden in der Kurzversion geordert. Das dreiachsige Fahrzeug ist lediglich rund acht Meter lang, bietet ein zulässiges Gesamtgewicht von 50 Tonnen – bei einem Leergewicht von etwa 5,2 Tonnen. Statt mit drei starren Achsen bietet ES-GE den Ballastauflieger auch mit einer Nachlaufachse an. Drei solcher Maschinen des Typs TGS 18.470 von MAN hat ES-GE ebenfalls ausgeliefert. ■

EIN DUTZEND FÜR THW

Für Brückenbaueinsätze

Das Technische Hilfswerk (THW) beschafft bundesweit insgesamt zwölf Mobilkrane vom Typ Liebherr LTC 1050-3.1 mit 50 Tonnen Traglast, Stückpreis: 913.000 Euro. Die ersten zwei Exemplare gingen dieser Tage an das THW in Bremen und Niedersachsen. In den beiden Ortsverbänden ersetzen die umfangreich ausgestatteten Fahrzeuge Vorgänger des Typs Krupp KMK 2025, deren Traglast nur halb so groß war. „Die neuen hochmobilen Krane werden als Teil unserer Fachgruppen Brückenbau zum Einsatz kommen. Mit einem

bis zu 31 Meter ausfahrbaren Teleskopmast sowie einer maximalen Traglast von 50 Tonnen sind die Fahrzeuge eine wichtige Stütze für Brückenbaueinsätze des THW“, sagt Klaus-Dieter Büttgen, THW-Landesbeauftragter für Bremen und Niedersachsen.

Büttgen abschließend: „Unsere Ehrenamtlichen absolvierten in den vergangenen Jahren zahlreiche Brückenbaueinsätze im In- und Ausland. In Deutschland errichteten sie beispielsweise Behelfsbrücken nach einem Starkregen in 2021.“ ■



Foto: © THW_Michael Peters

PARTNER LIFT®

Dein
Vermietwork



ÄNDERE DIE
PERSPEKTIVE

Werde Teil einer starken Gemeinschaft und
bereichere uns mit deiner Erfahrung!

Mehr erfahren unter www.partnerlift.com



UNTERSTÜTZUNG FÜR
HOLLAND-LIFT-GERÄTE

Ersatzteile und Service

Drei ehemalige Mitarbeiter von Holland Lift haben ein neues Unternehmen gegründet, das Ersatzteile, Service und technische Unterstützung für die mehr als 9.000 Holland Lift-Scherenbühnen anbietet, die weltweit noch im täglichen Einsatz sind. Im Mittelpunkt der drei Beteiligten steht der ehemalige technische Leiter von Holland Lift, Tjaco Sussenbach. Er ist nun Mitanteilsnehmer am neu gegründeten Unternehmen Sky High, das 2015 von Holland Lift zurückerworben wurde. Die anderen Anteilsnehmer sind Erik Aghten, der Gründer von Sky High, und Wenjie Zhang von Yacotee, dem Holland Lift-Händler für China. Seit 2016 baut das Unternehmen spezielle selbstfahrende Arbeitsbühnen mit 12 und 13 Metern Arbeitshöhe, die als Sonderanfertigungen für Anwendungen wie Fensterreinigung, Baumschneidarbeiten und Schieneninstandhaltung gebaut werden. Das Holland-Lift-Ersatz-



teil- und Service-Trio hat bereits begonnen, mit einer Reihe von Holland Lift-Eigentümern in den Benelux-Ländern sowie mit Neil Jerrim

von South East Access in Großbritannien zusammenzuarbeiten.

30 MERLOS FÜR LUIBL RENTAL

Volles Sortiment

Der Passauer Vermieter Luibl Rental & Sales hat 30 Teleskopklader bei Merlo bestellt. Die Order umfasst vor allem Roto-Teleskopklader

von 16 bis 35 Meter Hubhöhe und Schwerlastteleskopklader bis zwölf Tonnen Tragkraft. Bereits die Hälfte der Maschinen ist bereits ausgeliefert „Neben dem kompletten Sortiment an Manitou- und Magni-Teleskopkladern kann Luibl jetzt auch fast alle Merlo-Produkte in seinem Sortiment begrüßen“, freut sich

Firmenchef Karl Bauer. „Luibl Rental ist damit der einzige Anbieter in Europa, der seine Kunden mit einem Vollsortiment an Roto-Teleskopstaplern aller drei großen Marken bedienen kann.“





VERSTÄRKUNG FÜR SCHARES

Perfekter Taxikran

Der Bocholter Kranvermieter Schares hat mit einem Tadano AC 4.100L-1 seine Flotte erweitert. Für Christoph Schares ist der AT-Kran schlichtweg der beste Allrounder seiner Klasse: „Seine starke Tragfähigkeit in Verbindung mit dem 59,4 Meter langen Hauptausleger bei Einhaltung der 12-Tonnen-Achslastgrenze macht ihn zu einem überaus wirtschaftlichen Taxikran“, so seine Einschätzung. Zudem sei der Kran kompakt und wendig und somit in der Summe seiner Eigenschaften für Schares der perfekte Taxikran. ■

SCHERE VON AXOLIFT

Neue Kleinbühne

Bisher hat Axolift Stempelbühnen im Portfolio. Nun kommt eine verschiebbare Scherenarbeitsbühne mit fünf Metern Arbeitshöhe hinzu, die P300. Eine selbstfahrende Version ist in Vorbereitung. Geschäftsführer Massimo Grossele sagt: „Unsere Wachstumsstrategie, um ein führender Hersteller bei Kleinbühnen zu werden, besteht in einer kontinuierlichen strategischen Erweiterung unserer Produktpalette. Wir starten mit dem verschiebbaren Modell P300.“ ■



FÜR DIE MIETE GEMACHT

Die elektrisch angetriebenen Scherenarbeitsbühnen von Skyjack bieten ein leises, kompaktes und vielseitiges Paket mit null Emissionen.



www.skyjack.com

SKYJACK
simply reliable



STARKE VERSTÄRKUNG

LHM 800 für Rotterdam

Marcor Stevedoring hat einen Liebherr-Hafenmobilkran LHM 800 mit 308 Tonnen Traglast in Empfang genommen. Ein zweiter soll noch in diesem Jahr ausgeliefert werden. Der LHM 800 ist vollelektrisch und der größte Hafenmobilkran von Liebherr. Danny Swart von Stevedoring

sagt: „Mit dem LHM 800 haben wir uns einen Wettbewerbsvorteil auf dem Markt für Schüttgut verschafft.“ Der Kran soll den Umschlag und die Effizienz des Terminals steigern, das bis 2025 eine Jahreskapazität von zehn Millionen Tonnen erreichen soll. ■



HIGHEND-GERÄTE



Van Ginkel nimmt Dreierpack

Van Ginkel mit Sitz in Barneveld hat von Hyrax drei neue Raupenarbeitsbühnen geliefert bekommen: zwei vollelektrische Hyrax 27.12 ATE und um ein Dieselmodell Hyrax 27.12 ATD. Sie bieten 12,60 Meter Arbeitshöhe und eine seitliche Reichweite von 8,75 Meter. Die kompakten Highend-Raupen kommen bereits bei verschiedenen Arbeiten in den Niederlanden zum Einsatz. Firmenchef Arie van Ginkel (l.) nahm das Bühnentrío in Empfang. ■



ZEHNERPACK

STK ordert groß

Stravers Torenkranen (STK), ein Spezialist für Turmdrehkrane mit Sitz in den Niederlanden, hat gleich zehn Flat-Top-Modelle bei Terex geordert, seine bislang größte Einzelbestellung bei dem Kranbauer aus Norditalien. Der Order umfasst fünf Exemplare des neuesten Kranmodells von Terex, den CTT 152-6. Der CTT 152-6 verfügt über eine maximale Tragfähigkeit von 6 Tonnen und bietet eine Spitzenlast von 1,7 bzw. 1,91 Tonnen bei Verwendung von *Terex Power Plus*. Um welche Modelle es sich bei den weiteren fünf Kranen handelt, wurde nicht mitgeteilt. Lee Maynard, Global Sales Director von Terex Tower Cranes, freut sich: „Dies ist ein außergewöhnlicher Auftrag im Hinblick auf die Anzahl der Einheiten.“

STK, 1987 als Wartungsunternehmen für Baumaschinen gegründet, bedient die Branchen Bau, Industrie und betreibt rund 130 Krane. ■



GIRAFFE CRANES



Neuer Player im Krangeschäft

Bulten Bouwmaterieel, seit über 35 Jahren Lieferant und Importeur von Baukränen in den Niederlanden, hat jetzt eine eigene Kranmontage aufgezogen. Bislang hauptsächlich als Vermieter sowie Händler und Servicepartner von Potain und Cattaneo bekannt, hat Bulten nun das neue Unternehmen Giraffe Cranes gegründet. Unter dem Markennamen entwickelt und montiert Bulten elektrische Anhängerkrane und Turmkranfahrgestelle auf Basis der Potain-Modelle, wie es aussieht. Mittlerweile umfasst die Baureihe der Bulten Tower Cranes (BTC), wie sie auch genannt werden, sieben Modelle: drei auf Rädern und vier auf Raupen. Die Bandbreite reicht vom Giraffe 700.26-4WD4S (radgetrieben) und 700.26-C (C wie Crawler) mit 18 Metern Hakenhöhe, 26 Metern Auslage und 1,8 Tonnen Traglast über das 900er-Modell 900.30 – auch in beiden Varianten zu haben – mit ähnlichen, aber etwas leistungsstärkeren Parametern und dem Modell Giraffe 1000.35 mit 23 Metern Hakenhöhe, 35



Metern Ausladung und vier Tonnen Tragkraft bis hin zum Topmodell auf Ketten 1000.40-C. Es bietet eine Hakenhöhe von 30 Metern, 40 Meter maximale Ausladung und vier Tonnen Tragkraft. Dazwischen reiht sich noch das Gerät 1100.30-4WD4S ein mit den Werten 22 Meter/30 Meter/ vier Tonnen. Giraffe Cranes hat seinen Sitz in Baak in der Provinz Gelderland im Osten der Niederlande, wo das Unternehmen seit Februar eine große Produktionshalle mit Büros unterhält.

*Großes Bild oben: Erster Turmdrehkran auf Raupenunterwagen
Kleines Bild unten: Produktionsleiter Rob Hanskamp, Direktor Anton Bulten und Geschäftsführer Arno Bulten (v. l.)*



PALFINGER



VON SMARTEN LÖSUNGEN
BIS HIN ZU
LEISTUNGSSTARKEN
MODELLEN -
WIR KENNEN IHREN EINSATZ



MEHR PALFINGER



Besuchen Sie uns zu den
INNOVATIONSTAGEN in
Hohenroda! FG,
19. - 20. Juni 2024

PALFINGER.COM



HANDEL WIRD AUSGEBAUT

Sky-Gruppe gründet Spin-Off

Neuer Name, gleicher Auftritt: Unter diesem Motto hat die Schweizer Sky-Firmengruppe zum 1. Januar 2024 eine neue Unternehmung ins Leben gerufen: die SkyAccess Handel AG. Dieser Schritt erfolgte, um den Verkauf und die Ausbildung mit Arbeitsbühnen bei der SkyAccess

AG verstärkt voranzutreiben beziehungsweise zu fokussieren, heißt es seitens der Firma. Die SkyAccess AG bleibt unter der Führung von Martin Vöggtli bestehen und kümmert sich in erster Linie um Immobilien und erneuerbare Energien. Unter der Führung von Lukas Bielser reiht sich das Unternehmen neben der WS-Skyworker AG, SkyService AG und Sky-Access AG in die Sky-Firmengruppe ein. Diese lädt übrigens am 27. & 28. September 2024 zur Hausmesse an den Stammsitz nach Oensingen ein. Dort gibt es auch neue Kastenwagenaufbauten aus Frankreich vom Typ Klubb KL38P zu sehen, denn die Sky-Gruppe ist Händler des LKW- und Fahrzeugbühnenherstellers. ■

NICHT AUFGEPASST

Fahrlässige Tötung bestätigt

Im Jahr 2019 ist bei einem Arbeitsunfall in der Schweiz ein Mann verstorben. Der Hilfsarbeiter hat auf Anweisung seiner Vorgesetzten eine Elektroscherenbühne für Reinigungsarbeiten genutzt, und zwar eine Haulotte Optimum 8. Er klemmte dabei seinen Hals zwischen einem Kabelkanal und dem Geländer der Hubarbeitsbühne ein und erstickte. Im Juni 2021 sprach das Bezirksgericht Willisau die beiden Angeklagten der fahrlässigen Tötung schuldig und belegte sie jeweils mit einer Geldstrafe, die auf Bewährung ausgesetzt ist. Das Duo ging vor dem Bun-

desgericht in Berufung. Doch auch das Kantonsgericht in Luzern sprach beide mit Urteil im April 2022 der fahrlässigen Tötung schuldig. Nun ging es in die nächsthöhere Instanz. Das Bundesgericht hat in seinem Urteil 6B_1058/2022, 6B_1072/2022 im Januar 2024 die Beschwerde eines Geschäftsführers und eines Teamleiters abgewiesen und das Urteil der Vorinstanz erneut bestätigt.

Hintergrund: Beide Vorgesetzte hatten es versäumt, vom Mitarbeiter einen Ausbildungsnachweis für Arbeitsbühnen zu verlangen. Aufgrund ihrer langjährigen Erfahrungen im Umgang mit den Geräten hätten die beiden wissen müssen, welche Voraussetzungen für sicheres Arbeiten in der Höhe erforderlich seien, so das Gericht. Diese Unterlassung werteten die Schweizer Gerichte als eine Missachtung der Sorgfaltspflicht im Sinne von Art. 12 Abs. 3 StGB und sprachen den Geschäftsführer und den Teamleiter der fahrlässigen Tötung für schuldig. ■

AUS DUO WIRD TRIO

Erweiterte Geschäftsführung

Das Familienunternehmen Felbermayr expandiert stetig und erweitert daher die Geschäftsführung in seinem Segment Bau. Bernhard Strasser, der bisherige Leiter des Bereichs Tiefbau-Österreich, wurde in Ergänzung zu Stefan Hielle zum zweiten technischen Geschäftsführer der Felbermayr Bau GmbH & Co KG ernannt. Dritter im Bunde ist Rai-

ner Traunwieser, der seit 2022 als kaufmännischer Geschäftsführer des Felbermayr-Bauwesens tätig ist. „Durch kontinuierliches Wachstum sowie zahlreiche Akquisitionen hat das Unternehmen in den vergangenen Jahren einen deutlichen Wachstumsschub bekommen“, freut sich Eigentümer und Holding-Chef Horst Felbermayr.

Strassers Verantwortung umfasste in der Vergangenheit vorwiegend den Straßen-, Infrastruktur- und Erdbau, Abbruch, Kanalsanierung sowie den Pflaster- und Landschaftsbau. Nun weitet sich das Ressort des 48-Jährigen auf alle dem Geschäftsfeld Bau zugeordneten Gesellschaften. „Ich freue mich auf die große und spannende Herausforderung“, so der zweifache Vater und begeisterte Hobbysegler. ■

GERKEN ORDERT BEI MAGNI Große Hybrid-Booms



Gerken hat zwei Teleskoparbeitsbühnen mit Hybridantrieb angeschafft, eine HTB41RT und HTB44RT von Magni. Neben den Arbeitshöhen von 41 beziehungsweise 44 Metern, stehen Reichweiten bis zu 25,5 Metern zur Verfügung. Die selbstfahrenden Allradmodelle können bis zu 30 Tage unabhängig elektrisch betrieben werden. „Wir freuen uns immer, wenn wir unseren Kunden auch in großen Höhenklassen nachhaltige Miet-

maschinen zur Verfügung stellen können, die der fossilen Konkurrenz in nichts nachstehen“, sagt Markus Liffers, Geschäftsführer der Gerken GmbH. „Daher haben wir gerne in die beiden neuen und umweltfreundlichen Hybridarbeitsbühnentypen investiert, die unser bereits vorhandenes Sortiment an emissionsarmen oder -freien Maschinen perfekt ergänzen.“

Arbeitssicherheit verlangt Wissen

Seit über 40 Jahren erprobtes Schulungsmaterial



RESCH macht's richtig!



Bringen Sie Ihre
Schulungsunterlagen
auf den neuesten Stand.



Kranlyft
Group



MAEDA RAUPENKRÄNE STARK UND FLEXIBEL

CC985S-2

4900 kg maximale Tragfähigkeit
16,5 m Hubhöhe
20,2 m mit Fly-jib
ISUZU-Dieselmotor
2000 kg Pick & Carry
Rückfahrkamera



CC1908S-1

8100 kg maximale Tragfähigkeit
20,1 m Hubhöhe
26,0 m mit hydraulischem Fly-jib
Yanmar-Dieselmotor
3500 kg Pick & Carry
360° Rundumsicht-Kamera

kranlyft.de | +49 175 99 70 414 | info.de@kranlyft.com

SUBSCRIBE TO THE

C&A NEWS PACKAGE

AND GET THE
INDUSTRY'S MOST
WIDELY READ NEWS

Vertikal
.net



To get your **SUBSCRIPTION** up and running
register online at www.vertikal.net/en/subscriptions

EVERY ISSUE

Delivered to your door

PLUS

DIGITAL ISSUE

Online

YEARLY SUBSCRIPTION

£40.00/€60.00

(UK and Ireland)

€75.00 (Rest of Europe)

\$110.00/£60.00 (Other regions)

Payable by BACS transfer/
credit card/cheque

AN INDEPENDENT NEWS SERVICE COSTS MONEY AND
NEEDS YOUR SUPPORT **SUBSCRIBE TODAY!**



DIESEL- ODER
ELEKTRO

LGMG bringt 27-Meter- Boom

Eine neue 27-Meter-Gelenkteleskoparbeitsbühne mit Diesel- oder Elektroantrieb hat LGMG auf den Markt gebracht. Das Dieselmotormodell hört auf den Namen AR24J, während die Version mit Lithiumbatterieantrieb unter der Bezeichnung AR24JE firmiert.

Die beiden Arbeitsbühnen verfügen über einen zweiteiligen Teleskopausleger, einen langen zweiteiligen Teleskopausleger und einen Gelenkausleger für eine Arbeitshöhe von 26,6 Metern. Die maximale Reichweite beträgt 18 Meter bei 250 Kilogramm Korb- last und einem Gelenkpunkt bei 8,83 Metern. ■



NEUE OPTION VON HIAB

Leise und emissionsfrei

Hiab kommt mit einer neuen Option für seine Ladekrane auf den Markt, Hiab Wspr. Diese können sowohl mit Strom aus dem LKW-Motor als auch mit einem separaten elektrischen Nebenantrieb (ePTO) betrieben werden. Es gibt drei Hiab-Wspr-Modelle für verschiedene Segmente. Das für das größere Marktsegment konzipierte Standardmodell ist in die Kranbasis integriert und kann bei den meisten Einsätzen ein bis zwei Tage lang arbeiten. Das auf Drop-Off-Anwendungen zugeschnittene *Light Duty*-Modell ist ebenfalls in die Kranbasis integriert. Das *Heavy Duty*-Modell richtet sich an Kunden, die lange am Stück arbeiten oder längere Zeiträume zwischen den Be- und Entladevorgängen benötigen. Es wird auf dem LKW-Chassis montiert. ■



IPAF Focus

Dahms jetzt Auditor



Die International Powered Access Federation (IPAF) hat Oliver Sven Dahms als neuen Auditor zur Überwachung der Schulungsqualität in Deutschland und Skandinavien gewonnen.

Der 54-Jährige ist seit 1991 in der Bühnenbranche tätig und war von 1999 bis 2019 Mitbegründer und Organisator der Platformers' Days in Hohenroda. Zudem ist er seit 2003 in der Vermietung und im Verkauf von Minikranen und Arbeitsbühnen aktiv. Oliver Sven Dahms ist seit November 2023 bei

IPAF. Er ist nicht nur qualifizierter IPAF-Ausbilder, sondern hat auch einen Abschluss als Dipl.-Betriebswirt und spricht fließend Deutsch, Englisch und Schwedisch.

Das IPAF-Audit-Team bewertet die Schulungszentren, um sicherzustellen, dass die hohen Standards weltweit einheitlich erfüllt werden. Der Branchenverband führt Erstinspektionen von Anbietern durch, gefolgt von jährlichen Überwachungsaudits, unangekündigten Besuchen und Telefonaudits.

IPAF-Auditmanagerin Katrin Blau sagt: „Oliver verfügt über umfangreiche Kenntnisse und Erfahrungen in der Höhenzugangstechnik. Er besitzt hervorragende Kommunikationsfähigkeiten und passt zur Philosophie der Auditabteilung. Wir unterstützen unsere Mitglieder, um sicherzustellen, dass die IPAF Regeln und Standards eingehalten werden. Ich freue mich auf die Zusammenarbeit mit Oliver und dass er unser Audit-Team unterstützt.“



IPAF Moss End Business Park
Crooklands, Cumbria LA7 7NU, UK
Tel.: +44 (0)15395 66700
Fax: +44 (0)15395 66084
info@ipaf.org · www.ipaf.org

IPAF-Deutschland
Alter Schulhof 7
D-28717 Bremen
Tel.: 0421 6260310
Fax: 0421 6260321
deutschland@ipaf.org

IPAF-Basel
Sternengasse 6
CH-4051 Basel
Tel.: +41 (0)61 227 9000
Fax: +41 (0)61 227 9009
basel@ipaf.org

VOM RIESEN-RAD BIS ZUM RIESEN-WINDRAD

Traglaststarke Gittermastraupenkrane sind wie gemacht für große Aufgaben. Teleskopraupen ergänzen das Angebot. Kran & Bühne mit Einsätzen weit und breit.



Kobelco
TKE750G

Ob in Slowenien oder Australien, ob klein oder groß: Raupenkrane erfreuen sich derzeit großer Beliebtheit, wenn man sich in der Branche so umhört. Insbesondere die Großgeräte, spricht die Gittermastraupenkrane, sind prädestiniert für große Aufgaben. Und derer gibt es viele, wenn man an den Um- und Ausbau der Infrastruktur weltweit denkt, an die Energiewende, die maroden Brücken und viele Großprojekte. Aber auch die kleineren Teleskopraupen sind nach wie vor gefragt, wenn auch nicht so stark wie ihre großen Artgenossen.

Ein Motto thront über alldem: immer höher, immer schwerer. Der ungebrochene Trend zu höheren Stückgewichten – egal ob in der Windkraft oder der Industrie – hält an, was bedeutet, dass die Hersteller damit Schritt halten müssen. Sie müssen einen Spagat meistern: Ihre Geräte müssen immer traglaststärker werden, müssen aber noch transportierbar bleiben. Und technologisch innovativ. Wie man in kürzester Zeit seine Produktpalette im Raupenkranbereich aufrüstet und auf den neusten Stand bringt, macht Liebherr vor. 150, 400 und 700 Tonnen – diese Traglastklassen decken die Raupenkrane ab, die allein Liebherr in den vergangenen zwölf Monaten herausgebracht hat.

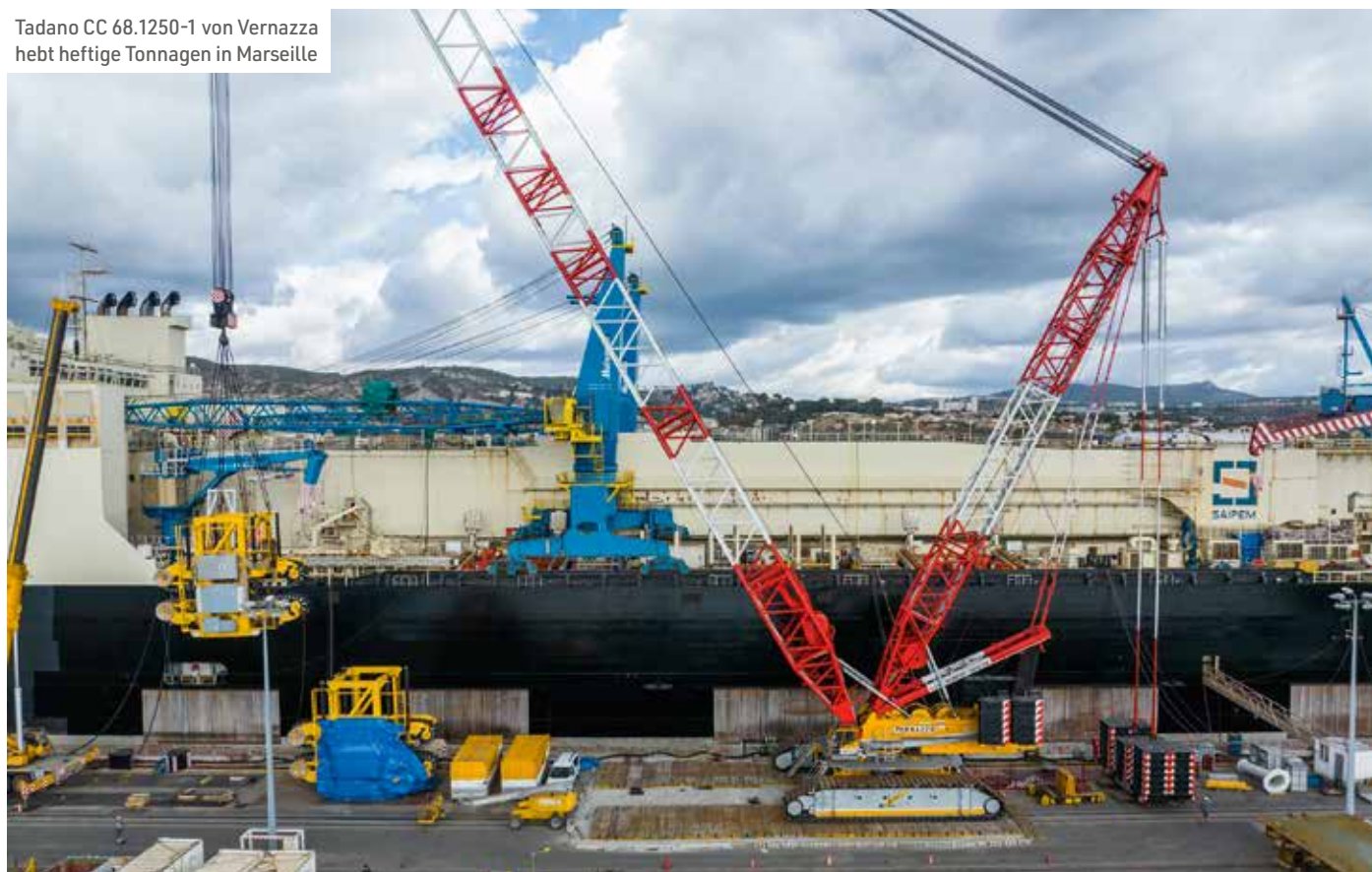
Teleskopraupenkrane

Jüngst hat Liebherr die Palette seiner Teleskopraupenkrane um den LTR 1150 mit einer Traglast von 150 Tonnen ergänzt. Damit positioniert er sich genau zwischen dem LTR 1100 und dem LTR 1220. Die Auslegerkonfiguration ist dieselbe wie beim LTR 1100, mit einem sechsteiligen 52-Meter-Hauptausleger, an den sich eine 10,8 bis 19 Meter lange Doppelklappspitze anbauen lässt. Diese kann mit zwei 7-Meter-Stücken weiter verlängert werden für eine maximale Hubhöhe von 83 Metern.

Obwohl der neue Kran rund 50 Prozent höhere Tragkräfte als der LTR 1100 bietet, lässt er sich genauso einfach und wirtschaftlich transportieren wie der 100-Tonner: Komplett mit Raupenträgern wiegt er insgesamt 60 Tonnen bei 3,5 Metern Transportbreite. Optional lässt er sich ohne Raupenträger bei nur 38 Tonnen Gesamtgewicht und nur drei Metern Breite transportieren.

Für diese leichtere Transportvariante ist eine Jack-Up-Montageabstützung erforderlich, die aus vier schwenkbaren Zylindern besteht. ➤

Tadano CC 68.1250-1 von Vernazza hebt heftige Tonnagen in Marseille



Im April 2023 montierte Maxikrafts dritter LR11000 nahe Treis-Karden an der Mosel eine 5,6-MW-Windkraftanlage. Die Gondel wurde in 170 Meter Höhe montiert



Sie stützen den Kran auf dem Boden ab, während die Raupen vom Kran selbst abgebaut werden und der Tieflader sich unter den Kran positioniert – wie beim LTR 1100. Neu ist eine Abstützautomatik, die das Ganze erleichtern soll.

Erstmals bei diesem Krantyp erhält der LTR 1150 die sogenannte *Vario Base*, mit der die Kransteuerung in Abhängigkeit von Spurbreite und Drehwinkel die bestmögliche Traglast ermittelt. Laut Hersteller ist die Neuheit prädestiniert für Hilfsarbeiten bei der Montage von Windkraftanlagen. Der LTR 1150 sei in der Lage, Raupenkrane bis zur 1.000-Tonnen-Klasse zu montieren, bei denen Komponenten bis über 60 Tonnen bewegt werden müssen. Damit umfasst die Palette der LTR-Krane nun fünf Modelle mit Traglasten von 40 bis 220 Tonnen.



Liebherr's neuer LTR 1150



Ein Marchetti CW25.35 rockt den Fels in Neuseeland

Bei Sennebogen besteht das Portfolio aus acht Modellen, die Lasten zwischen 16 und 130 Tonnen schultern. Das Topmodell am oberen Ende der Leistungsskala, der 6133E, kommt auf dieselbe Auslegerlänge (52 Meter) wie der LTR 1150, aber selbst mit 15-Meter-Spitzenausleger sind maximale „Reichhöhen“ bis 67 Meter möglich, während der Liebherr-Kran eine Hakenhöhe von 83 Metern aufweist.

Flachs-Trio

In Nordfrankreich errichten drei Sennebogen-Krane einen neuen Standort zur Flachsverarbeitung: der kompakte Teleskopraupenkrane 613 E für Handhabung und Bauvorbereitung, der Gittermastraupenkrane 2200 G für die Montage der Hauptstrukturen und der Raupenkrane 3300 E für schwere Lasten. Der kleinere 613 E transportiert die Schalungen, Bewehrungen und Betonkübel in den Vorbereitungsphasen und beim Bau der Grube, die für die Verarbeitung des Flachses benötigt wird. Der Kran kommt auch beim Hochziehen der Metallgerüste zum Einsatz. „Mit seiner hochfahrbaren Kabine unterstützt der kompakte Teleskopkrane 613 E unsere Monteure, die koordiniert in der Höhe arbeiten“, berichtet Bauleiter Laurent Vauris. Der 2200 G sorgt dank seiner 80 Tonnen Tragfähigkeit für die Montage der Hauptstrukturen. Er ermöglicht das Aufstellen der vorgefertigten Säulen und Paneele, verschiedene Umschlagsarbeiten und die Montage des Verwaltungsgebäudes. Und der 3300 E, der bis zu 125 Tonnen schultern kann, übernimmt alle schweren Hebearbeiten auf der Baustelle.

Frisch aus Asien

Doch zurück zu den Neuheiten. Neben Liebherr trumpfen auch Marchetti aus Italien und Kobelco aus Japan mit Neuheiten im Kettensegment auf. Auf den mittleren Traglastbereich hat es Kobelco Cranes abgesehen mit seiner europäischen Version des 75-Tonnen-Teleskopraupenkrans TK750G, dem TKE750G.

Neben der Umstellung auf eine vollständige europäische Spezifikation wurde der Kran upgegradet und aktualisiert. Der Kran hat eine Nennhöhe von drei Metern und verfügt über einen vierteiligen 30,1-Meter-Schwerlastausleger, der eine maximale Kipphöhe von 33,5 Metern ermöglicht. Das maximale Gegengewicht beträgt 17,2 Tonnen. Die Gesamtbreite beträgt im ausgefahrenen Zustand 4,83 Meter und lässt sich für den Transport auf 3,20 Meter reduzieren, wenn der Kran mit 800-Millimeter-Raupenplatten ausgestattet ist. Die Kapazität des vollständig ausgefahrenen Auslegers beträgt 18,5 Tonnen bei einer Ausladung von acht Metern, während die Traglast bei der maximalen Ausladung von 27,8 Metern bei 2,7 Tonnen liegt.

Das Gesamtgewicht der Maschine liegt bei rund 70 Tonnen, 52,4 Tonnen bei entferntem Gegengewicht und 37,4 Tonnen bei entfernten Raupen, wodurch sich die Gesamtbreite auf 2,99 Meter verringert. Jede Raupe wiegt 7,5 Tonnen, sodass es in einigen Märkten möglich ist, die Raupen und das Gegengewicht in einer einzigen Ladung zu transportieren. Der neue Kran verfügt auch über Ausstattungsmerkmale, die bei den neuesten Kobelco-Gittermastraupenkranen der G-Serie zu finden sind. Das Telematiksystem KCROSS (*Kobelco Crane Remote Observation Satellite System*) ist für das Modell TKE750G erhältlich. Damit kann der Kran Arbeitsbedingungen, Standorte und Wartungsdaten weltweit übermitteln.

Dass es auch bei den Gittermastraupenkranen in Richtung Elektro geht, hat Liebherr in den vergangenen Jahren vorgemacht. Die sogenannte Unplugged-Serie umfasst vier E-Modelle mit Traglasten zwischen 137 und 250 Tonnen. Ähnlich Sany. Das chinesische Unternehmen hat zwei Raupenmodelle mit 80 und 135 Tonnen Traglast am Start, die Modelle SCE800TB-EV und SCE1350A-EV. Dass Niederländer gerne Raupengeräte wählen, ist bekannt. ↘

**Für jede Aufgabe
der richtige Kran**

Nach Bedarf erweiterbar mit
Auslegerverlängerungen,
Wippausleger,
Boom Booster-Kit und
weiteren Modulen.

Einfaches Handling

Intelligentes Gegengewichtssystem,
Platten unter allen CC-Kranen
austauschbar.

IC-1 Remote

Mit IC-1 Remote haben Sie Zugriff
auf erweiterte Echtzeit-Diagnosen
und vieles mehr.

Einfaches Rüsten

Dank Schnellverbindungssystem ist der
Oberwagen in weniger als 15 Minuten
auf- und wieder abgebaut.

Nehmen Sie Tadano unter die Lupe.

Entdecken Sie, wie unsere DNA Ihre Leidenschaft für Krane antreibt.

Erfordert ein Auftrag eine außergewöhnlich große, leistungsstarke und zuverlässige Maschine, ist ein Tadano Gittermast-Raupenkran die perfekte Lösung. Diese Krane verfügen über Tragfähigkeiten von bis zu 3.200 Tonnen und bleiben auch unter schwerer Last unübertroffen manövrierfähig.

Trotz ihrer Größe lassen sich Tadano Raupenkrane einfach transportieren und vor Ort in kurzer Zeit aufbauen. Innovative Lösungen bieten Ihnen für jeden Einsatzzweck den passenden Kran.

Mehr über die Tadano Gittermast-Raupenkrane erfahren Sie auf [tadanoworld.com](https://www.tadanoworld.com).

Dass sie genau wie andere Nordlichter wie Skandinavien auch gerne vorangehen bei neuen Technologien, ist auch bekannt. So passt es ins Bild, dass der niederländische Tiefbauspezialist Kandt vor Kurzem seinen ersten rein elektrischen Raupenkrane in Empfang genommen hat, eben einen solchen 80-Tonnen-Kran von Sany. Er verfügt über einen fünfteiligen 47-Meter-Hauptausleger, an den sich eine 10,2/17,5 Meter lange Spitze anschließt, die sich bis zu 30 Grad steilstellen lässt – bei einer maximalen Kipphöhe von knapp über 66 Metern mit einer Tragfähigkeit von 2,7 Tonnen. Bei voll ausgefahrenem Ausleger kann der Kran knapp über elf Tonnen bei einer Ausladung von bis zu zwölf Metern händeln. Die Kapazität bei der maximalen Ausladung von 36 Metern beträgt 1,1 Tonnen. Seine Maximallast hebt der Kran auf drei Metern.

Die Maschine verfügt über bis zu 26 Tonnen Oberwagen-Gegengewicht und sechs Tonnen Unterwagen-Gegengewicht: drei Tonnen am Heck und drei an der Front. Das Gesamtgewicht beträgt 91,9 Tonnen.

Der Sennebogen 5500 G beim Hausbau in Ibbenbüren



Die eingefahrene Gesamtbreite liegt bei 3,49 Meter mit 850-Millimeter-Raupenplatten und lässt sich – mit einer Zwischenstellung – auf 5,10 Meter erweitern.

Marchetti bringt E-Teleskopraupe

Auch der italienische Kranbauer Marchetti wird in Kürze einen Teleskopraupenkrane mit elektrischem Antrieb vorstellen. Auf der Intermat 2024 feiert die vollelektrische Raupe CW25.35HY ihre Premiere. Die Traglast beträgt 25 Tonnen. Lithium-Ionen-Akkus liefern 90 kWh Strom, was für acht Stunden autonomes Arbeiten ausreicht, so das Unternehmen. Der Elektromotor liefert 110 kW und verfügt über ein 22-kW-Bordladegerät. Der Kran ist sehr kompakt und leicht, 7,65 Meter lang, 2,50 Meter hoch und 2,71 Meter breit. Er wiegt 25,5 Tonnen und benötigt keine Sondergenehmigung für den Transport. Er empfiehlt sich für Einsätze in der Innenstadt, in Tunneln und überall dort, wo emissionsfrei auf engstem Raum gearbeitet werden muss. Weitere Details zur Neuheit folgen auf der Messe in Paris. Auf konventionellen Antrieb bei seinen beiden Teleskopraupen setzt TCM. Die beiden bewährten Modelle RTC 35.26 und 70.32 decken Traglasten von 35 und 70 Tonnen ab.

Gittermastraupen

Einer der großen Player in diesem Segment ist Liebherr. In Bezug auf die etwas größere Klasse der Raupenkrane ab 350 Tonnen sagt ein Unternehmenssprecher: „Der Markt für Raupenkrane ist gut, und wir sehen auch die Zukunft optimistisch. So wird beispielsweise die Nachfrage für Windkraftkrane in Europa weiter wachsen, da die Anlagenhersteller für 2025 eine Steigerung planen. Auch der Bereich des Port-Handlings von Komponenten von Offshore-Windkraftanlagen, wo sehr große Raupenkrane benötigt werden, läuft gut.“ Zudem laufe der wichtige Markt Nordamerika „mehr als stabil“. Die größten Stückzahlen bei Raupenkranen liegen bei Liebherr im Bereich der 700- bis 800-Tonnen-Klasse.

Und genau in dem Bereich haben die Ehinger jüngst nachgelegt. Doch zuvor kleine Rückblende. Liebherr hat bereits vor 20 Jahren seinen ersten Schmalspur-Gittermastraupenkrane entwickelt: den LR 1400/2-W. Windkrafttürme wurden (und werden) aber immer höher und die Komponenten immer schwerer. Daher kam 2010 der deutlich stärkere LR 1600/2-W auf den Markt, von dem der Hersteller rund 50 Stück absetzen konnte. Im Frühjahr 2023 stellte er den 700-Tonner LR 1700-1.0W vor, laut Liebherr die stärkste Schmalspurraupe auf dem Markt. Er ist Nachfolger des 600-Tonnen-Modells LR 1600/2-W. Das Krankonzept bei der Schmalspurversion bleibt gleich: Zur vorhandenen Drehbühne hat Liebherr ein schmales Raupenfahrwerk und ein neues Mittelteil mit Sternabstützung konstruiert. Die Breite des Raupenfahrwerks liegt mit 5,9 Metern nur zehn Zentimeter über dem Vorgänger.

Die größten Unterschiede sind die deutlich höheren Tragkräfte und die größeren Hubhöhen, jetzt 198 gegenüber zuvor 196 Meter. Die Basis dafür sind die stärkere Grundmaschine sowie die 3,5 Meter breiten H-Gitterstücke im unteren Bereich des Hauptauslegers, die die Seitenstabilität des gesamten Systems erhöhen. Der Vergleich des längsten Windkraftauslegers mit Derricksystem des Vorgängers – Hauptausleger 156 Meter plus feste Spitze zwölf Meter – mit dem neuen Kran gleicher Auslegerlänge ergibt eine Tragkraftsteigerung von 64 Prozent, und zwar von 73 auf 120 Tonnen, wie Liebherr vorrechnet. Die maximale Auslegerlänge bleibt mit 165 Metern gegenüber dem Vorgängermodell unverändert.

Zudem kann der neue LR 1700-1.0W höher aufgebaut werden: mit Derricksystem plus 15 Meter, ohne Derricksystem plus sechs Meter. Damit trägt der neue Kran den höheren Anforderungen moderner Windkraftanlagen mit Nabenhöhen bis 170 Meter Rechnung. ➔



**Ihr Fachhändler
für DE / AT**

MINIKRANE

GLASSAUGER

ARBEITSBÜHNEN

PERSONENLIFTE

ZWEIWEGETECHNIK

SCAN ME



KUNZE

Kunze GmbH DE
DE-83052 Bruckmühl
Kunze AT GmbH
AT-8561 Söding-St. Johann
www.kunze-buehnen.com

Liebherr bietet den LR 1700-1.0W auch mit Wippspitze an. Diese Option gab es beim Vorgängermodell nicht. Die Ballastführung V-Frame und das Ballastsystem Vario Tray hat auch die Schmalspur-Variante an Bord. Vom LR 1700-1.0 erhält sie zudem die moderne feste Spitze, die bis zu 170 Tonnen heben kann. – Guay aus Kanada orderte gleich drei LR 1700.1, davon einen in der schmalen Variante.

Kleiner Laden, große Lasten

Höhere Windturbinen und schwerere Gondeln erfordern ständig stärkere Maschinen. So hat sich der niederländische Kranbetreiber Verschoor ein neues Flaggschiff zugelegt: Ein LR 11000 mit satten 1.000 Tonnen Tragkraft verstärkt die Flotte als leistungstärkster Kran. Im nordrhein-westfälischen Windpark Vanikum nahe der niederländischen Grenze bewährte sich der LR 11000 bereits bei der Installation von zwei neuen Windturbinen. Er montierte in 169 Metern Höhe verschiedene Komponenten wie Turmstücke, Gondel und Rotorblätter. Das schwerste Bauteil mit 117 Tonnen war das Getriebe. Für die Hube wurde der Kran mit 168 Meter langem Hauptausleger und 15 Metern fester Spitze aufgebaut. Der Kran reüssiert, und Firmenchef Maarten Verschoor Jr. resümiert: „Die Hubkräfte des LR 11000 sind enorm.“ Der Kran wurde zu Ehren des Firmengründers auf den Namen M.V. Senior getauft. „Ich bin sehr stolz darauf, diesen besonderen Moment noch mitzuerleben und hätte nie gedacht, was wir mit unserem anfänglich ‚kleinen Laden in Sassenheim‘ erreichen würden“, freut sich Maarten Verschoor Sr. Von Mini auf Maxi sozusagen.

Anders bei Maxikraft: Da ist im Frühjahr 2023 bereits das dritte Exemplar eines LR 11000 eingetroffen. Alle drei Krane sind primär für Windkraftaufgaben vorgesehen. Auch Emil Egger aus der Schweiz setzt auf den 1.000-Tonner aus Ehingen. Zusammen mit einem LR 1700-1.0 errichtete der Kran sechs Windkraftanlagen, knapp 140 Meter hoch, im Schweizer Jura. Neben einem LR 1250 aus dem Liebherr-Werk im österreichischen Nenzing betreibt das große Last- & Transportunternehmen mit einem neuen LR 1700-1.0 und vor allem dem LR 11000 mit die stärksten Krane in der Schweiz. „Sämtliche Raupenkrane in unserem Fuhrpark sind von Liebherr“, erklärt Geschäftsführer Michael Egger.

Hohes Niveau

Das würde einer sichere gerne ändern: der deutsch-japanische Hersteller Tadano, der zuletzt schmerzhaft Einschnitte verkünden musste. An den Raupen lag's nicht, denn: „Die weltweite Nachfrage nach Raupenkränen ist derzeit konstant auf einem sehr hohen Niveau“, berichtet Ingo Nöske. „Viele Infrastrukturprojekte wie Brückensanierungen und der Bau neuer Kraftwerke sowie der wachsende Bedarf an erneuerbaren Energien und die damit verbundene Genehmigung neuer Windkraftanlagen haben zu einer steigenden Nachfrage geführt“, so der *Vice President Business Unit Crawler Cranes* von Tadano. „Wir sehen in ganz Europa großes Interesse an unserer gesamten Modellpalette. In Deutschland sind der Gittermastraupenkrane CC 38.650-1 und der Teleskopraupenkrane GTC-2000 sehr gefragt, vor allem zum Aufbau von Windkraftanlagen und bei Infrastrukturprojekten. Selbstverständlich verfolgen wir mit unseren Raupenkränen und deren Ausrüstung die allgemeinen Entwicklungen in der Windkraftbranche. Und das heißt immer noch: immer höher, immer schwerer. Auf diese Anforderungen stimmen wir die Neuentwicklung von Produkten ab“, erläutert Nöske.

Stärkster Raupenkrane im Portfolio ist der CC 68.1250-1 mit 1.250 Tonnen Tragkraft. Letzten Sommer erledigte der CC 68.1250-1 von Vernazza einen kniffligen Job im Hafen von Marseille – der sich zu nächst einmal unspektakulär anhört: Technische Ausstattung musste

auf das Pipeline-Verlegungsschiff *Saipem Castor One* gehoben werden. „Keiner der Mitarbeitenden vor Ort hatte jemals zuvor solch einen gigantischen Kran live gesehen – schließlich ist unser CC 68.1250-1 der größte Kran, der zurzeit in Frankreich und Italien im Einsatz ist“, hebt Vernazza-Chef Paolo Delfino nicht ohne Stolz hervor. Zu heben waren: eine Winde, 190 Tonnen schwer, sechs Vorspanneinrichtungen à 200 Tonnen und eine Pipeline-Winde mit fünf Kilometern Stahlseil, die satte 500 Tonnen wog. Zum Teil waren dabei Radien von 30 bis 50 Metern erforderlich bei 30 bis 40 Meter Höhe.

Der Kran wurde mit 84 Meter Hauptausleger und SSL mit komplettem Oberwagen- und Superlift-Gegengewicht konfiguriert. So konnte er mit den verwendeten Doppelhaken für leichte und schwere Lasten sämtliche Hübe sicher und termingerecht durchführen: „Der CC 68.1250-1 war einfach perfekt für diesen anspruchsvollen Job. Auch bei diesem Projekt stellte er einmal mehr seine hervorragende Manövrierfähigkeit und Präzision eindrucksvoll unter Beweis“, resümiert Paolo Delfino zufrieden. Und: Während der gesamten Einsatzzeit von rund vier Monaten gab es keinerlei technische Probleme zu verzeichnen. Beste Werbung also für die Technologie aus deutschen Ländern.

Doch eines bereitet Ingo Nöske Sorgen. „Da der chinesische Markt derzeit gesättigt ist, vermarkten chinesische Hersteller zunehmend Maschinen über 300 Tonnen weltweit – mit entsprechenden Folgen für die bisher marktbeherrschenden Hersteller. Es ist erstaunlich, in welcher Menge, Qualität und zu welchen Preisen die Großgeräte auf dem Markt angeboten werden. Wir beobachten diese Entwicklung natürlich sehr genau.“ Er hebt hervor, dass das Gesamtpaket entscheidend sei, insbesondere ein guter Service für die mindestens 20 Jahre Lebenszeit der Großgeräte auf allen Baustellen dieses Planeten.

Hochbau mau

Anders fällt die Markteinschätzung von Sennebogen aus, das acht Teleskopraupen von 16 bis 130 Tonnen sowie fünf Gittermastkrane von 50 bis 300 Tonnen im Portfolio hat, also – in Relation zu den großen Tonnagen weiter oben – vergleichsweise geringe Traglasten abdeckt. „Der Markt für Raupenkrane ist besonders durch die Flaute am Hochbau aktuell durchwachsen. Gerade in Deutschland kommen aufgrund dessen viele Projekte nur schleppend voran“, berichtet Marketingdirektor Michael Ibarth. Impulse kämen eher aus dem Ausland. „Es besteht durchaus auch Nachfrage nach kleineren und auch größeren Modellen, doch geht der Trend in diesen Monaten eher zur Miete als zum Kauf.“

K&B

Riesen-Rad am Haken: Sanys 800 Tonnen SCC12000TM hebt 600-Tonnen Schneidkopf der Tunnelbohrmaschine für den längsten Unterwassertunnel der Welt ein





Welche Spezialisierung Sie auch immer haben, Sie verdienen unsere besondere Aufmerksamkeit.

Die gleiche Aufmerksamkeit, mit der wir unsere Arbeitsbühnen bauen. Nicht weniger als 14 Modelle, die in sechs Familien unterteilt sind, wurden entwickelt, um perfekt auf Ihre Befehle und Ihre spezifischen beruflichen Anforderungen zu reagieren: **von der Baumpflege bis zur Wartung von Häusern, Anlagen und Infrastrukturen, von der Restaurierung bis zu Arbeiten an Hochspannungsleitungen.**

Entdecken Sie die Vorteile der CMC-Reihe auf unserer Website.

Mawev, AT - St. Pölten, AT
10-13 April 2024 - Stand C28

ForstLive - Offenburg, DE
12-14 April 2024 - Stand W446

Deutsche Baumpflegetage
Augsburg, DE
23-25 April 2024 - Stand D5

CMC
THE SPECIALIFT
www.cmclift.com

EINFACH UND DESWEGEN GUT

Sie werden belächelt, können viel weniger als andere Arbeitsbühnen und sind dennoch an der richtigen Stelle die bessere Wahl: Anhängerbühnen. Warum und was sich am Markt so tut, berichtet Rüdiger Kopf.

Wer einem Kollegen im Arbeitskorb einen Witz erzählt, muss damit rechnen, ihn noch fünf Minuten später zu spüren. Der Ausleger mancher Anhängerarbeitsbühne ist stark gewichtsoptimiert und höchst elastisch. Im Gegenzug sind durch das geringe Eigengewicht auch Orte erreichbar, die Selbstfahrer – seien es Scheren oder Teleskopbühnen – nicht bedienen können. Im großen Spektrum der Arbeitsbühnen stellen die Anhängerbühnen inzwischen immer mehr eine Nische dar. Dies ist vielleicht auch unserer Zeit geschuldet, in der alles immer stärker digitalisiert und automatisiert wird – weil es so gewünscht wird.

Diese Nische hat einen Nebeneffekt. Es gibt (bisher) keine asiatischen Anbieter von Anhängerarbeitsbühnen auf dem hiesigen Markt.

Die wilden Jahre der Anhängerbühnen sind sicherlich Vergangenheit. Die Zeiten, da sich auch die Großen verstärkt um diesen Markt bemüht haben, liegen inzwischen etliche Jahre zurück. Und wer ein Feuerwerk von Neuheiten hier erwartet, dessen Erwartungen müssen gedrosselt werden. Allerdings komplett abgeschrieben und aufs Abstellgleis schieben sollte man die Geräte nicht. Bei allen größeren Vermietern findet sich eine

breite Auswahl, was zeigt, dass die Nachfrage nach wie vor gegeben ist. Die klassischen Arbeitshöhen liegen zwischen 12 und 17 Metern Arbeitshöhe, was nicht heißt, dass Höhen bis 30 Meter nicht zu finden seien. Doch warum hört man nur wenig davon? Es sind nun mal nicht die großen Stückzahlen, die über den Ladentisch gehen, und die Einsätze sind oft eher schlicht.

Besonderer Charme

Was macht aber den Charme der Geräte aus? „Anhängerarbeitsbühnen sind eine preiswerte und sehr wendige Alternative zu



Das neueste Modell aus dem Hause Eurolift ist die TM 21 GTi

LKW-Arbeitsbühnen. Dank ihres geringen Eigengewichts können die Bühnen problemlos an die PKW-Anhängerkupplung gehängt und ganz flexibel dahin gezogen werden, wo sie zum Einsatz kommen sollen. Egal ob in privater Nutzung, beim Garten- und Landschaftsbau, im Handwerk oder im Bereich von Hausmeisterdiensten – eine mobile Anhängerarbeitsbühne kann vielfältig Verwendung finden“, heißt es zum Beispiel bei Sahalift, dem Importeur der Marke **Ommelift**. Das dänische Unternehmen deckt mit zehn Modellen Arbeitshöhen von 12 bis 29 Metern ab. Die kleinen Geräte liegen bei ihrem Eigengewicht so niedrig, dass sie samt Auto als Zugfahrzeug auch mit dem einfachen Führerschein der Klasse B verfahren werden können. Die großen Geräte wiederum – und das gilt auch für andere Marken – haben dank des fehlenden Fahrmotors ein niedrigeres Gewicht und damit einen niedrigeren Bodendruck.

Wer sich wiederum die Frage stellt, wie man 15 verschiedenen Modelle in den Arbeitshöhen zwischen 10,5 und 26 Meter anbieten kann, findet die Auflösung bei **Dinolift**. Ebenfalls seit Jahrzehnten den Anhängerbühnen zugetan, hat das finnische Unterneh-

men sowohl reine Teleskopbühnen für eine hohe Reichweite als auch Gelenkteleskopbühnen für das Arbeiten über Störkanten im Portfolio. Über 1.200 Arbeitsbühnen, nicht alleine Anhängerbühnen, produziert Dinolift im finnischen Loimma seit fast einem halben Jahrhundert. „Schon beim ersten Anhängen wird der Unterschied zwischen einer Dino-Anhängerarbeitsbühne und anderen Produkten ersichtlich“, heißt es beim deutschen Händler Hematec vollmundig. „Ein doppelt bereiftes Stützrad bietet sowohl beim Verahren als auch in Transportstellung Sicherheit. Ein niedriger Schwerpunkt sowie ein stabiles Fahrwerk gestalten den Transport reibungslos und komfortabel“, so das Unternehmen weiter, das betont: „Gewackel oder gar ein Aufschaukeln des Anhängers ist bei einer Dino-Anhängerarbeitsbühne Fehlanzeige.“

Wenn etwas wie geschnitten Brot läuft, kommt man mit dem Produzieren schier nicht nach. Das ist jetzt nicht der Fall, aber die Anhängerbühnen aus dem Hause **Niftylift** erfreuen sich nach wie vor großer Beliebtheit. Zwar führt das britische Unternehmen „nur“ fünf Modelle im Programm, reklamiert aber für sich immer wieder, mit seinen Stückzah-

len anderen Herstellern voraus zu sein. Wer ein wenig die Angebote der hiesigen Vermieter studiert, wird dabei auch ohne explizite Nennung der Marke das Standardmodell Nifty 120T im Portfolio entdecken. Diese Gelenkbühne mit 12,20 Meter Arbeitshöhe und einem Eigengewicht von 1.400 Kilogramm ist nur 4,50 Meter lang. Wie die meisten Anhängerbühnen finden sich auch hier der Radantrieb, die hydraulischen Stützen und die Proportionalsteuerung im Korb.

Uneingeschränkt beliebt

Dass selbst eine Anhängerbühne diesen Typs Begehrlichkeiten weckt, zeigt eine Nachricht vom Anfang dieses Jahres aus England: In einer Samstagnacht wurde in Nottingham eben eine 120T des britischen Vermieters **UK Powered Access** gestohlen. Der Diebstahl wurde von einer Überwachungskamera festgehalten. Und nicht nur das: Die Täter zeigten nur wenig Übung mit dem Fahren eines Anhängers, wie die bewegten Bilder belegen. Sie schrotteten auch eine Schranke. Das Überwachungsvideo findet sich auf LinkedIn. Einfach nach Nifty 120T suchen.



Besonders kompakt sind die Hänger von Comet

Anhängerbühnen sind treue Gesellen. Sie laufen und laufen und laufen. Derartige Klassiker gibt es auch unter der Marke **Denka**. Das Massinger Unternehmen Rothlehner hat sich dieser Marke vor nunmehr zehn Jahren angenommen und baut die Modelle weiterhin. Die Auswahl an Denka-Modellen bei Rothlehner reicht heutzutage von 18 bis 30 Metern. Der Denka Lift DK25 ist solch ein Klassiker, der zuletzt von der Firma *Rundum Montage-Dienst und Gerüstbau* erworben wurde. Der Betrieb aus Berlin hat in eine eigene 25-Meter-Anhängerbühne investiert. Das Teleskopmodell bietet eine große Arbeitsreichweite und schnelle, präzise Bewegungen dank des stabilen Teleskopauslegers aus Aluminium. Der hydraulische Rangierantrieb ist serienmäßig und erleichtert das schnelle Versetzen der Arbeitsbühne am Einsatzort. Dank der feinfühligsten Proportionalsteuerung und dem drehbaren Arbeitskorb können auch schwierige Einsätze sicher und schnell erledigt werden, heißt es.

Drei Anhängerbühnenmodelle führt Paus im Portfolio



Die DT-25 von Cela



Das gelieferte Gerät verfügt neben der Serienausstattung über einen optionalen Benzin-Stromerzeuger Honda EU30iS. Ebenfalls eine DK25 ging vor Kurzem nach Leipzig. Das Vermietunternehmen Arbeitsbühnen Koch hat seine ältere, baugleiche Bühne in Zahlung gegeben und durch eine neue ersetzt.

Für die Arbeitshöhen im unteren Segment vermarktet Rothlehner Geräte der Marke **Europelift**. Die Arbeitshöhen liegen zwischen 13 und 21 Metern. Es sind dies überwiegend Gelenkteleskopbühnen. Zuletzt wurde das Portfolio mit der TM21GTi ergänzt. Das Gelenkteleskop mit 21 Metern Arbeitshöhe verfügt über eine Reichweite von elf Metern bei einer Korblast von 100 Kilogramm. Die maximale Korblast liegt bei 220 Kilogramm. Sowohl der Unter- als auch der Oberarm sind teleskopierbar. Der Korbarm lässt sich um 85 Grad drehen. Das Gerät ist serienmäßig ausgestattet mit Kabelfernbedienung für den Rangierantrieb, einem neuen drehzahlregulierten Benzin-Direkt-Antrieb sowie einem 230-Volt-Netzanschluss. Optional wird 24-Volt-Batterieantrieb angeboten.

Aber auch nach unten hat sich etwas getan. Als Ergänzung zum kleinsten Europe Lift TM13G mit 13 Meter Arbeitshöhe wurde nun der TM13G Eco mit vollhydraulischer Steuerung vorgestellt. Dahinter verbirgt sich ein Modell mit einfacherer Ausstattung zu einem günstigeren Preis – bei gleichen Leistungsdaten. Die Unterschiede finden sich in den Bedienelementen. Außerdem gibt es bei diesem Modell keinen drehbaren Korb, und der Rangierantrieb ist optional. ↘

Ihr Partner für 2-Wegearbeitsbühnen



Vermietung
mit und ohne
Bediener



Verkauf
und
Vermietung

Arbeitsbühnen • Teleskopklader • Industriekrananlagen
Verkauf • Vermietung • Service • Schulung

MEYKRATEC

Meykratec Hebeteknik GmbH | Gewerbestraße 2 | 49214 Bad Rothenfelde
www.meykratec.de | Telefon +49 54 24 396 33-0 | info@meykratec.de

SAHALIFT

PREMIUM SOLUTIONS

JIBBI 1890 PRIMO

vollelektrisch und selbstnivellierend



Anfragen • Angebot erhalten • Kurzfristig lieferbar



IHR LIEFERANT FÜR DIE MARKEN



Die Fachmesse für Arbeitsbühne, Kran und Stapler

PD Platformers' Days

Messe Karlsruhe

06. – 07.09.2024



platformers-days.de



messe
— karlsruhe

Ideeller Partner:

In Kooperation mit:

Veranstalter:

Italo-Power

Viele Hersteller hatten zuerst Anhängerbühnen im Programm, bevor sie sich auch für LKW-Bühnen interessierten. Den umgekehrten Weg hat **Cela** bestritten. Das italienische Unternehmen hat sein Wissen aus dem Bau von LKW-Bühnen genutzt und speziell für das Anhängerbühnenmodell DT-25 adaptiert. Neben einer Arbeitshöhe von 25 Metern steht eine maximale Reichweite von 11,8 Metern zur Verfügung. Der Gelenkpunkt liegt bei 14 Metern, und die maximale Korblast wird mit 230 Kilogramm angegeben. Als Abstützbasis benötigt die Maschine 3,6 Meter auf 3,6 Meter. Angetrieben wird die Maschine von einem 3-Zylinder Diesel und einem 230-Volt-Elektromotor. Wahlweise ist auch ein Lithium-Batteriepack erhältlich. Das Gesamtgewicht liegt bei rund drei Tonnen, während die Baulänge unter sechs Metern bleibt. Optional werden auch hier diverse weitere Anbaugeräte wie Seilwinde, Kranhaken oder Materialbox angeboten. Wer es etwas kleiner möchte, für den bietet Cela noch das Anhängerbühnenmodell DT-22 mit drei Meter weniger Arbeitshöhe.

Einen eigenen Weg bei seinen Anhängerbühnenmodellen hat **Comet** eingeschlagen. Im Programm finden sich als *X-Trailer* geführte Modelle mit 12 und 14 Metern Arbeitshöhe. Die Besonderheit liegt in den kompakten Maßen von beispielsweise gerade einmal 3,10 Meter Transportlänge für das größere Modell. Die Maschine bringt zudem nur 1.650 Kilogramm auf die Waage. Die Abstützbasis liegt bei drei Meter auf drei Meter. Als Antrieb für die Bühne stehen neben dem klassischen Verbrennungsmotor auch Elektromotoren, einschließlich vollständig batteriebetriebener und hybrider Optionen, zur Verfügung.

Leicht, aber mit Kurbel

Ein wenig im Schatten der bekannten Namen finden sich Anbieter wie zum Beispiel das spanische Unternehmen **Matilsa**. Die Zahl 7 ist dabei wohl eine Konstante. Sieben Modelle von 7 bis 17 Metern Arbeitshöhe umfasst das Angebot. Mit der kleinsten, der Parma 7, steht dabei ein wahres Fliegengewicht zur Auswahl. Mit nur 470 Kilogramm ist es sehr leicht, allerdings wird hier dabei auch auf allerlei verzichtet. So müssen die Stützen per Kurbel bedient und das Gerät über einen 230-Volt-Stromanschluss betrieben werden, optional gibt es auch Batteriebetrieb. Auch befindet sich kein Drehkranz auf dem Unterwagen. Die große Parma 17 hingegen hat neben den klassischen Klappstützen auch den Drehkranz, sodass damit auch Reichweiten bis zu 8,50 Meter erzielt werden können.

Eine wahre Konstante stellt auch **Paus** mit seinen drei Modellen GT 16A, GT 18A und GT 21A dar. Die Profile sind aus Aluminium, die Korblast liegt im gesamten Arbeitsbereich bei 200 Kilogramm, das Endlosdreh-

werk erlaubt einen Schwenkbereich über die kompletten 360 Grad hinaus. Und dank spezieller Polyamid-Gleitklötze im teleskopierbaren Ausleger entfällt das Abfetten der Rohre. ■



Florian Zaworski vom Rundum Montage-Dienst nimmt den neuen DK25 in Empfang



Die Nifty 120T ist so begehrt, dass dieses Gerät auch geklaut wird

KUNST AUS DEM HÄNGER

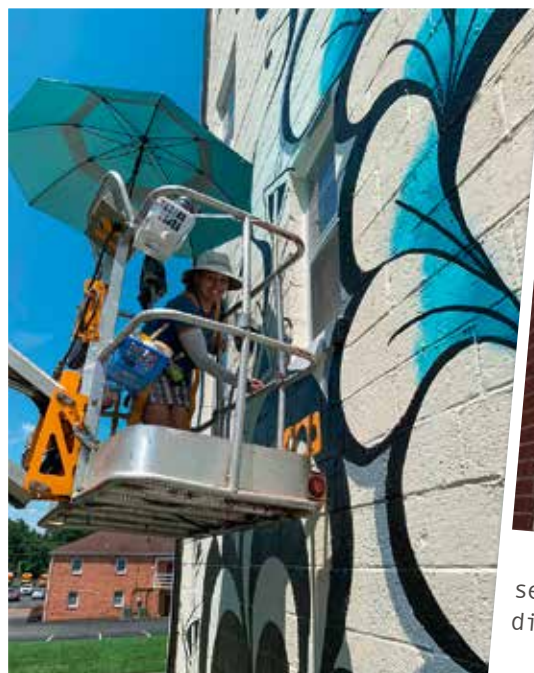
Tristes Grau ist vielen Städten zu entdecken. Künstler wie Marisela Rumberg werden daher gerne beauftragt, dem Ganzen etwas mehr Farbe und Fröhlichkeit zu verleihen. Was eine Anhängerarbeitsbühne damit zu tun hat, verrät Kran&Bühne.



Marisela Rumberg mit Gurt vor „ihrer“ Anhängerbühne



Fertig und glücklich: Marisela Rumberg und ihr Wandgemälde



Rumberg steuerte das Gerät stets nahe an die Hauswand, um bestens zeichnen zu können



Den Sonnenschutz hat sie sich selbst gebaut – vielleicht sollten die Hersteller auch dafür mal eine Option entwickeln

Normalerweise gestaltet Marisela Rumberg Stoffe oder Keramiken

Mein Haus sieht sehr schlicht aus, das dachte sich Mary Grogan. Um diesem mancherorts langweiligen Grau, Weiß oder Backsteinrot etwas mehr Abwechslung und Leben einzuhauchen, hat die Eigentümerin die Künstlerin Marisela Rumberg engagiert. Die gebürtige Mexikanerin liebt die geschwungenen Linien der Natur. Sie lebt inzwischen in Virginia, an der Ostküste der USA. Um die Wand des dreigeschossigen Hauses in der Stadt Culpeper bis unter die Dachrinne zu bemalen, musste Rumberg von außen irgendwie nach oben

kommen. „Das ist das Verrückteste, was ich in meinem Leben gemacht habe“, sagt Rumberg. Was sie nicht bedachte: Irgendwie musste sie nach oben – und das ohne fremde Unterstützung. Dafür stellte die Eigentümerin eine Anhängerarbeitsbühne, eine Haulotte 4527 A. Und die Künstlerin musste sich eingestehen, dass sie nicht nach unten schauen könne, „weil ich dann Panik bekomme.“ Rumberg wurde auf der Maschine eingewiesen. „Ein Handwerker, George – ich nenne ihn Super George –, der Erfahrung mit dieser Art von Geräten hat, schulte mich in

der Bedienung der Maschine und dem Tragen des Gurtes“, berichtet Rumberg. Einmal geriet sie jedoch in Panik, und nichts ging mehr. Wenn ihr nicht Super George geholfen hätte, hätte man vielleicht die Feuerwehr mit ihren Leitern holen müssen.

Normalerweise gestaltet Marisela Rumberg Stoffe oder Keramiken. Ihr Farbenspiel ist dabei recht auffällig und bunt. Für die Hauswand entschied sie sich für etwas ruhigeres Design. Nach mehreren Wochen an der Wand ist das Werk nun vollendet. **K&B**

ACCESS MIT ZOOMLION GREEN

2024
**INTER
MAT.**

BESUCH UNS AUF DEN
BOOTH NO. EXT5 F032
24 ▶ 27 APRIL
PARIS-NORD VILLEPINTE



ZOOMLION

Zoomlion Intelligent Access Machinery Germany GmbH

Adi Am Ratewerk 1, 49152 Bad Essen, Germany
E-mail: awp@zoomlion.com



AUF NACH PARIS!?

Nach sechs Jahren Pause kehrt die Intermat vom 24. bis 27. April 2024 wieder zurück. Alexander Ochs blickt voraus auf das Event.



Der Auslegerhimmel über Paris beim letzten Mal

Die kommende Intermat wird wie bisher am Standort Paris Nord-Villepinte über die Bühne gehen. Inhaltlich will sich die Messe auf kohlenstoffarme Technologien konzentrieren, Schlagwort: Dekarbonisierung.

Bislang, so sagte Intermat-Chef Christophe Lecarpentier vor Kurzem, seien rund 650 Aussteller gemeldet. Bis April rechnet er mit tausend Ausstellern insgesamt. Etwa 80.000 Quadratmeter Fläche seien für die Veranstaltung eingeplant. Und die will er auch vollkriegen. Bei der letzten Ausgabe, weit vor Corona, zeigten 1.500 Aussteller ihre Produkte und Dienstleistungen. 180.000 Besucher zählten die Verantwortlichen damals.

Da die Messe von Mittwoch bis Samstag stattfindet, lohnt sich aus deutscher Sicht vielleicht ein Wochenendausflug nach Paris. Denn es sind nicht die Premieren oder Neuvorstellungen, mit denen die Intermat groß auftrumpfen kann, sondern es ist vor allem auch der Veranstaltungsort: Paris.

Das Leitthema der Messe liegt in diesem Jahr auf der Dekarbonisierung (in) der Bauindustrie, sprich: Wie lassen sich die Schadstoffemissionen bei der Fertigung, bei der Verwendung und Entsorgung der Maschinen runterbringen? Die Messe setzt da auf vier Themenfelder: Innovation, Energie, neue Lösungen & Technologien sowie CSR-Verpflichtungen. Unter Letzterem versteht man die *Corporate Social Responsibility*, also die gesellschaftliche Verantwortung von Unternehmen im Sinne eines nachhaltigen Wirtschaftens. Nichts für Betonköpfe also. Apropos: Dazu findet zeitgleich die Betonbranchenmesse *World of Concrete Europe* als Ergänzung zur Intermat statt.

Praktischer Tipp: Wenn Sie einen Messebesuch planen und eine Eintrittskarte benötigen, kaufen Sie Ihre Tickets vorab online. Das spart Ihnen satte 30 Euro pro Nase. Auch bei den Parkgebühren zieht es ganz ordentlich: Pro Viertelstunde sind in den ersten sechs Stunden, die man dableibt, 80 Cent fällig. Dann pauschal 20 Euro für weitere 14 Stunden. Wer also einen kompletten Messetag dort verbringt, muss 40 Euro fürs Parken abdrücken.

Wer kommt?

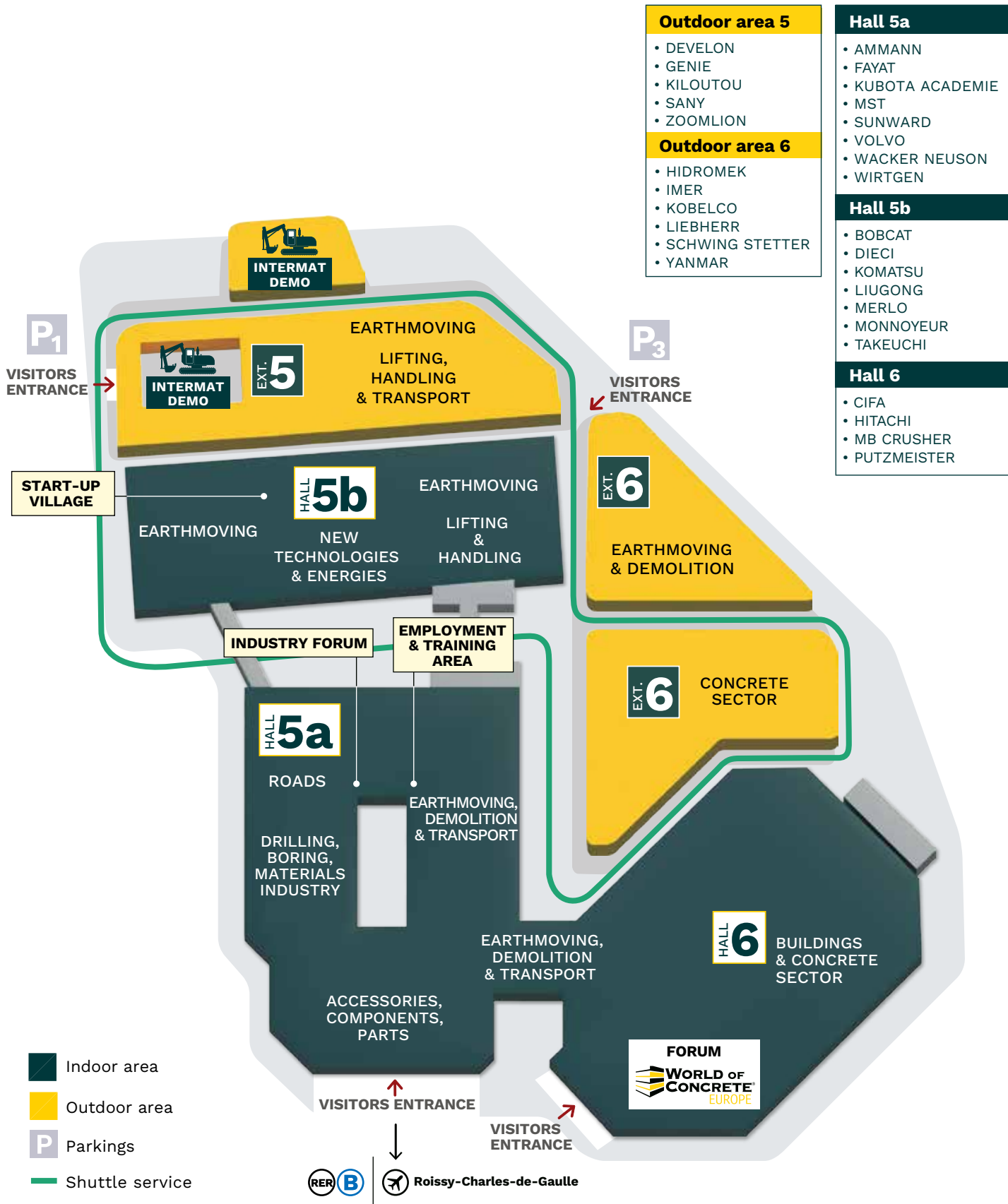
Lohnt sich das überhaupt, wird sich da so mancher fragen. Aus dem Bereich der Hebe- & Höhenzugangstechnik sind mindestens 50 Aussteller in Paris dabei. AMCS, Ascorel, Ausa, Autec, Bobcat, Claas, Cummins, Deutz, Dieci, Electroelsa, ELS Lift, Fassi, Faymonville, Geda, Genie, HBC-Radiomatic, Hoeflon, Imer, Imet, Kiloutou, Klubb, Kohler, Kramer, LGMG, Liugong, Loadrite, Locatelli, Lodax, Maber, Maeda, Magna, Magni, Marchetti, Merlo, Michelin, MST, Multitel Pagliero, Nootboom, Palazzani, Platform Basket, Sany, Stabline, Sunward, Tele Radio, Teupen, Trackunit, TVH, Versalift, Wacker Neuson, ZF und Zoomlion.

Sagte jemand vorhin Neuvorstellungen? Doch, es gibt einige, auch in Paris. Gleich zwei betreffen Magni. Der italienische Teleskop-laderhersteller erweitert seine Palette nach unten mit dem Modell TH3.6. Das steht für drei Tonnen, sechs Meter. Ebenso gezeigt wird der Roto RTH6.31 mit hochfahrbarer Kabine, auch das ein Novum.

... Text weiter auf S. 40 ➤



MAP OF THE SHOW 2024



B240PX COMFORT XEV



GSR SpA

Via Lea Giaccaglia, 5 - 47924 Rimini (RN)

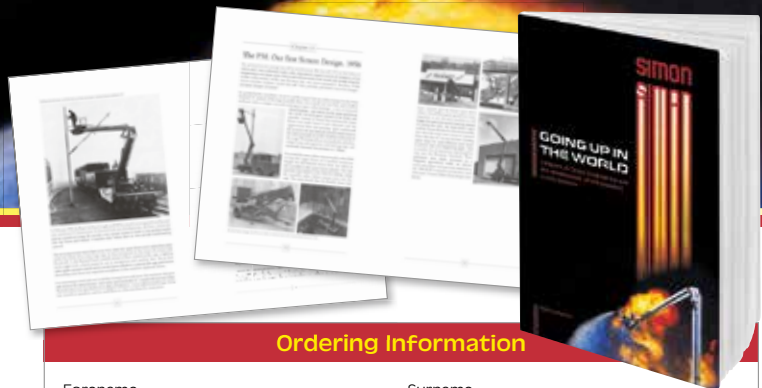
Italy +39 0541 397811

sales@gsrspa.it

www.gsrspa.it



GOING UP IN THE WORLD



A history of Simon Engineering, the development of the powered access industry and a lifetime as an engineer, by Denis Ashworth

Ashworth was a keen engineer and from an early age found himself in at the very start of the modern powered access industry.

His book is an unusual combination of autobiography and history of Simon Engineering Dudley, a pioneer of the powered access industry and at one time, the world's largest manufacturer of aerial lifts.

The coffee table sized book, is highly readable and includes around 150 photographs and drawings from the very beginning of the industry. It is a 'must read' for anyone who is interested in powered access, the hydraulic equipment industry or in comparing modern day engineering challenges with those of an entirely different era.

The book is available direct from the publishers at £19.50, plus £4.50 postage and packing.

- Continental Europe €23 plus €6.50 postage & packing
- Rest of world \$31 plus \$10 shipping

Ordering Information

Forename: _____ Surname: _____

Address: _____

Post Code: _____

Email: _____ Telephone: _____

Please make all cheques payable to 'The Vertical Press Ltd'

I enclose a cheque for £24 (£19.50 + £4.50 p&p)

I enclose a cheque for €29.50 (€23 + €6.50 p&p)

I enclose a cheque for \$41 (\$31 + \$10 p&p)

Please invoice me: _____

Please debit my card:

Card No: _____ Issue No: _____

Issue Date: _____ Expiry Date: _____ 3 Digit Security Code: _____

Signature: _____ Date: _____

Please send completed order form to: The Vertical Press, Box 6998 Brackley, NN13 5WY, UK. Alternatively, fax it through on +44(0)1295 768223 or scan & email info@vertikal.net

Nach Einführung seiner rotierenden Teleskopklader im Jahr 2020 bringt Bobcat nun eine neue Generation auf den Markt; die Modelle stammen in einem OEM-Deal von Magni und heißen bei Bobcat TR50.210 und TR60.260. Insgesamt umfasst die neue Baureihe unter anderem neun Modelle der Stufe V für den europäischen Markt, die Hubhöhen von 18 bis 39 Meter abdecken und dabei bis zu acht Tonnen heben.

Auch bei Wacker Neuson stehen die Stapler parat. Jüngste Neuheit des Konzerns ist der erste rein elektrisch betriebene Teleskopklader TH412e, der durch seine kompakte Bauweise von unter zwei mal zwei Metern die Arbeit unter beengten Verhältnissen ohne lokale Abgasemissionen ermöglicht, beispielsweise beim Einsatz in Tiefgaragen oder Lagerhäusern. Für den TH412e stehen zwei wartungsfreie Lithium-Ionen-Batterien zur Auswahl: Standard sind 18 kWh, optional verfügbar sind 28 kWh. Über ein Onboard-Ladegerät – ein zweites kostet extra – wird die Maschine schnell und einfach geladen. Auch AUSA aus Spanien will seine elektrisch betriebenen Teleskopklader auf der Messe ins rechte Licht rücken, zusammen mit seiner Flottenmanagement-Software.



Wacker Neuson zeigt den E-Teleskopler TH412e

PRAKTISCHE INFOS

DAUER Mittwoch, 24. bis
Samstag, 27. April 2024

ORT **Messegelände
Nord Villepinte,**
nördlich von Paris

**ÖFFNUNGS-
ZEITEN** 9.00 bis 18.00 Uhr
(täglich)

EINTRITT 67 € (Dauerkarte)
vorab online: 37 €;
Gruppen (ab 10 Per.):
bei Onlineanmeldung
Eintritt frei, sonst
3 € pro Nase

WEBSEITE
www.intermatconstruction.com

ANREISE

MIT DEM AUTO Von **Norddeutschland** aus über Aachen und Belgien
bis Ausfahrt 6 auf A104 ...

Von **Süddeutschland** aus über die französische A4 via Metz
und Reims, dann auf der A104 Richtung Lille bis Ausfahrt 2 ...

Von **Paris** aus: Nehmen Sie die A1 oder A3 Richtung **Lille**
bis zur Ausfahrt **Soissons** ...

... und dann folgen Sie der Beschilderung zum
Parc des Expositions (Messegelände)

MIT DEM ZUG Der **TGV** hält in **Roissy-Charles de Gaulle**, von dort sind es
noch etwa 5 Minuten mit der Schnellbahn **RER** bis zum
Parc des Expositions.

**MIT DEM
FLUGZEUG** Der Flughafen **Charles de Gaulle** ist nur fünf Minuten entfernt.
Wer am **CDG1** ankommt, nimmt erst den Shuttle zum **RER-Bahn-
hof** im **CDG2**. **RER** in Richtung **Paris** nehmen und am **Parc des
Expositions** aussteigen.

**MIT DER RER
(S-BAHN)** Von **Paris** aus: Nehmen Sie die **RER B** Richtung **Charles de
Gaulle**. Ausstieg am **Parc des Expositions**.
Zwischen 7 und 20 Uhr fahren diese „S-Bahnen“ alle 7 Minuten.

Vom **Flughafen Charles de Gaulle (CDG)**: Nehmen Sie die
RER B Richtung **Paris** (Endhaltestelle **Robinson-Saint Rémy
lès Chevreuse**). Ausstieg am **Parc des Expositions**.
(**Aufpassen**, gleich die **erste Station** nach dem Flughafen!).

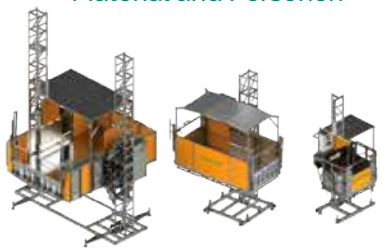


Ein Bild aus dem Electroelsa-Werbepspot mit dem Titel „Eine ganz andere Geschichte!“ Auf der Website www.electroelsa.com zu sehen.



Transportbühne für Material und Personen Elsa PM-M23. Maximale Tragfähigkeit 2.300 Kg und 4 verschiedene Bühnengrößen. Die Transportbühnen sind die einfache, schnelle und sichere Lösung zum Heben von Materialien und Personen auf Baustellen. Unsere Stärke: Das FULL SYSTEM ermöglicht die Geräte dank Fernbedienung immer in Sicht zu halten.

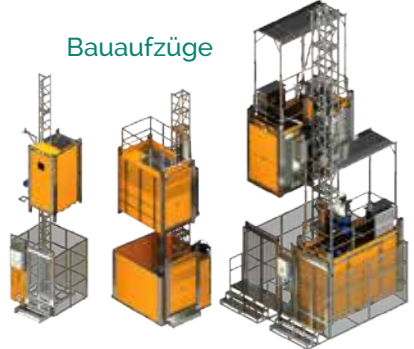
Transportbühnen für Material und Personen



Mastkletterbühnen



Bauaufzüge



Für weitere Informationen schreiben Sie an : info@electroelsa.com

electroelsa.com



Tech-Lift
nifty4sale



WWW.NIFTY4SALE.COM

**REMANUFACTURED
WE LOVE MAKING BIG
MACHINES GREAT AGAIN!**

China am Start

Seit 2015 in Belgien mit eigener Europa-zentrale verankert ist der chinesische Baumaschinenhersteller Sunward. Die Elektroscheren bieten Arbeitshöhen zwischen sechs und 14 Metern, und es gibt auch einige vollelektrische Scheren ganz ohne Hydraulik. Ein 16-Meter-Gelenkteleskop, erhältlich als Diesel- oder Elektromodell, bildet den Grundstein für eine Boomlift-Baureihe.

Ebenfalls aus China stammt Liugong. Das Unternehmen will auf der Intermat seine Kompetenz als Hersteller von batterie-elektrisch angetriebenen Baumaschinen ins Blickfeld rücken. Es bringt neben Elektroradladern und -baggern auch Auszüge aus seinem Arbeitsbühnenprogramm mit, und alle Maschinen am Stand sind elektrisch angetrieben. Auffällig ist ihre charakteristische grüne Lackierung. Liugong hat hochfliegende Pläne und will bis zum Jahr 2027 (also in den nächsten drei Jahren) über 40 Elektromodelle auf den Markt bringen, darunter neue elektrische Bagger, Radlader, Teleskoplader und Höhenzugangsgeräte, also auch Arbeitsbühnen.

Auch bei Sany soll wohl ein Kran ausgestellt werden, und sowohl die Arbeitsbühnen als auch die Teleskoplader des Unternehmens kommen nach Europa. Um diese und andere Maschinen zu steuern, braucht man zum Beispiel Fernsteuerungen. Tele Radio aus Schweden zeigt auf der Messe sein gesamtes Sortiment. Zu sehen sein wird auch der neueste Handsender Panther T29-12, der im vergangenen Jahr auf den Markt gebracht wurde. Der 12-stufige PLD-zertifizierte Druckknopf-Handsender kann insgesamt 24 verschiedene Funktionen auf hohem Sicherheitsniveau steuern.

Bühne frei

All-Terrain-Krane sind spärlicher vertreten als sonst, kein Grove, kein Tadano, sondern primär Liebherr. Krane allgemein und Turmdrehkrane insbesondere dürften insgesamt auch deutlich weniger zu sehen sein als in den Vorjahren. Doch wie sieht es bei den Bühnen aus? Mit Palazzani und Plattform Basket stehen zwei Raupenbühnenpezialisten mit Großgeräten jenseits der 50-Meter-Marke in den Startlöchern. Von den arrivierten großen Herstellern aus dem Westen ist einzig Genie vertreten, und zwar mit seinem neuen Trax-Kettensystem für seine Selbstfahrer, JLG ist nicht dabei, und auch Haulotte verzichtet diesmal genau wie Manitou auf sein Heimspiel. Der junge französische Bühnenbauer Klubb nutzt den Heimvorteil und bringt etliche Bühnen mit. Wer sich für LKW-Bühnen interessiert, kann sich bei Ruthmann und Ver-salift oder auch Multitel Pagliero umschaun.



Lodax mit seinen Platten und Matten ist erneut am Start



Auch Transportequipment ist zu sehen, so von Faymonville und Nooteboom



Innen und außen zu finden war Manitou

Aufzugs- und Mastklettertechnik bieten Geda und Electroelsa ebenso wie Maber. Neuere oder zumindest jüngere Ausstellernamen wie LGMG, Liugong, Sunward oder Zoomlion könnten für die ein oder andere Neuheit gut sein.

Und wen es dann noch in die Stadt zieht, der kann mal einen Blick auf die im Wieder-

aufbau befindliche Kathedrale Notre-Dame werfen. Seit Jahren tummeln sich dort neben diversen Kranen immer wieder Großgeräte bis 90 Meter aus dem Mietpark von Joly Location. Seit Kurzem thront die Spitze des berühmten Vierungsturms wieder an ihrem Platz. Nach dem verheerenden Brand im April 2019 soll die weltberühmte Kirche noch in diesem Jahr wiedereröffnet werden.

K&B

2024 iNTER MAT.

PARIS - FRANKREICH
24.-27. APRIL 2024

Die Fachmesse für nachhaltige
Lösungen und Technologien
im Bausektor

Die gesamte Branche engagiert
sich für das nachhaltige
Bauwesen von morgen

#De karbo nisier ung

GEMEINSAM MIT
DER WOC-MESSE



**Sichern Sie
sich hier
Ihr GRATIS-TICKET**



**Oder mit dem Code
ALLPARPRI24**

auf **paris.intermatconstruction.com**

 #intermatparis
contact@intermatconstruction.com

ORGANISIERT VON

COMEXPOSIUM

Evolis
LES ACTEURS DE L'INDUSTRIE
EN MOUVEMENT

 **SEIMAT**

INTERMAT Paris, Gesellschaft SE INTERMAT, mit einem Kapital von 80.000 €, eingetragen im Handels- und Gesellschaftsregister von Nanterre unter der Nummer 339 486 623, mit Sitz in 70 Avenue du Général de Gaulle – 92058 Paris La Défense Cedex – France

ALLE JAHRE GERNE WIEDER

Seit über 25 Jahren läutet das Branchenforum Arbeitsbühnen des bbi den Veranstaltungsreigen des (jetzt nicht mehr neuen) Jahres ein. Alexander Ochs war vor Ort.

Das Plenum beim Forum 2024



Gerne nimmt die Bühnenbranche den Termin wahr, um sich nach den langen Wintermonaten wieder einmal live und direkt zu begegnen. Nicht nur klimatisch bedingt kalter Entzug quasi. Wie üblich meldete der Bundesverband der Baumaschinen-, Baugeräte- und Industriemaschinen-Firmen: Ausverkauft! 125 Teilnehmer und Teilnehmerinnen waren gemeldet, aufgrund kurzfristiger Stornierungen – aber auch einiger Last-Minute-Nachmeldungen – dürften es gut hundert gewesen sein.

Auch wenn sich der Konjunkturhimmel nach zehn sagenhaften Wachstumsjahren für die Branche mittlerweile trüb eingefärbt hat, ist die Laune im Plenum ungebrochen gut. Großes Hallo, Buddy-Handshakes, freundliche Umarmungen, kleine Frotzeleien; jede(r) scheint glücklich, wieder in Friedewald dabei zu sein.

Die Agenda war gewohnt umfang- und abwechslungsreich, von eher trocken anmutenden Themen wie Regularien und Versicherungen über Beiträge zu einer gesunden Firmenkultur und zur datenbasierten Mietpreisermittlung bis hin zum heißen „Sch...“ der Stunde: Bedienschulungen mit Virtual-Reality-Brille und Recruiting über Social Media. Gewohnt launig hielt bbi-Geschäftsführer Jürgen Küspert den Laden zusammen.

Den Anfang machte Marco Daudenberg, Nachfolger von Jürgen Traubold bei der Berufsgenossenschaft Handel und Warenlogistik (BGHW). Er erläuterte, welche für die Branche relevanten Änderungen mit der

EU-Maschinen-Verordnung ab 2027 anstehen. „Die schlechte Nachricht: Es gibt noch keinen Leitfaden“, sondern bislang noch viele Fragezeichen, so der BGler.

Scheinbar weit entfernt von der Realität, aber eben schon Bestandteil derselben sind Bedienschulungen per Virtual-Reality-Brille. „Das Zauberwort heißt Immersion“, so das vortragende Duo Malte Bilau und Adrian Tamm von System Lift. Also Eintauchen in die künstliche Welt. Doch die wirke so schockierend echt, dass der Bediener die Auswirkungen seiner virtuellen Handgriffe ganz konkret am eigenen Leib erfahre.

Bühne zum Umfallen bringen

Zudem könne man Grenzbereiche ausloten, die sonst verboten und verborgen blieben, etwa die Bühne in der VR bewusst zum Umfallen bringen oder einen kniffligen Einsatz vorab einüben. Weiterer Vorteil: Man kann Leute auch auf Geräte schulen, die gerade nicht auf dem Hof stehen. Der große Vermieterverband bietet das virtuelle Training momentan nur für Gelenkteleskope an, demnächst sollen LKW-Bühnen hinzukommen. „Wir werden diesen Bereich deutlich ausbauen“, kündigte Vorstand Bilau an.

Anschließend erläuterte Rechtsanwalt Dirk Schlitzkus aktuelle juristische Fragen rund um den Themenkomplex der Versicherung mobiler Arbeitsmaschinen – und das auf lebhaft und verständliche Art – und hielt ein Plädoyer für Haftungsfreistellung und -beschränkung. ➤



Die Vortragenden von links nach rechts:

Malte Bilau, Conférencier
Jürgen Küssert und
Oliver Zentgraf



Kurze Zwischenfrage: Findest du nicht auch, dass zu viele Aussteller unter den Teilnehmern sind? Diese Frage fiel öfters. Nein, finde ich nicht, denn basierend auf der rituell durchgeführten Kai-Schliephake-Statistik ergibt sich in meinen Augen ein ausgewogenes Verhältnis von 42 (Hersteller), 54 (Vermieter) und 29 (Dienstleister) Vertretern beziehungsweise Vertreterinnen. Ganz praktisch, so eine private Datenauswertung.

Der be- und als solcher zu erkennende Schwabe Felix Restle von der US-Firma Rouse plädierte für einen datengestützten Ansatz im Vermiet-Business. Daten? USA? Da geht ein Raunen durch den deutschen Mittelstand und die Reihen im Raum. Mit Mietpreisvergleichen und Benchmarks könne man so beispielsweise die eigenen Mietsätze optimieren – und im besten Fall, so verspricht Restle, „um 43 Prozent“ nach oben schrauben. So sei es in Großbritannien geschehen, sagte er. Dennoch bleibt die Skepsis im Saal förmlich greifbar. Denn kein Vermieter möchte gerne seine Stamm- und sonstige Geschäftsdaten in fremde Hände geben. Also fragt Restle entwaffnend in die Runde: „Darf ich's bei Ihnen testen? Nachher?“ Darauf Teilnehmer Claus Schwenk aus dem Plenum wie aus der Pistole geschossen: „Wenn Sie's zahlen – i bin au' Schwob!“ Großes Gelächter im Rittersaal.

Claus Schwenk meldet sich zu Wort



Wie zugänglich seid ihr?

Der auf Höhenzugang spezialisierten Branche wollte der Recruiter Konstantin Prein einen Zugang der ganz anderen Art präsentieren: den zu geeigneten und qualifizierten Mitarbeitern. Er rät dazu, gezielt in den sozialen Medien nach Bewerbern Ausschau zu halten und die Leute in ihrer Freizeit als potenzielle neue Beschäftigte anzusprechen. Wie wäre es mal mit einer Anzeige beim Datingportal Tinder? Frei nach dem Motto: Lust, dich in deinen neuen Job zu verlieben? Da sich der Arbeitsmarkt komplett gewandelt habe, arbeitnehmerstatt arbeitgeberfreundlich, man es sich also aussuchen könne, wo man hingehet, bedürfe es kreativer Ansätze, so der Geschäftsführer von Prein Consulting.

„Fast alle Anzeigen heute klingen gleich und sehen ähnlich aus“, moniert er. *Ihre Aufgaben, ihr Profil* ... Den häufig darin erwähnten Obstkorb als Benefit für Beschäftigte hält Prein für hoffnungslos veraltet und überholt. Sein vernichtendes Urteil: „Wenn ihr mit Bananen ködert, braucht ihr euch nicht zu wundern, wenn Affen kommen.“ Das sitzt. Sein Tipp: „Mache den Weg einfach und geschmeidig.“ Indem man beispielsweise eine Kurzbewerbung am Handy ermöglicht – ganz ohne ellenlanges, altbackenes Anschreiben, jahrzehntelangen Lebenslauf etc. Und sonst empfahl der 31-Jährige sogenanntes *Brand Building*, also sich um sein Image, seinen Ruf aktiv zu kümmern – getreu dem Forrest-Gump-Motto: Tue Gutes und sprich darüber!

In eine ähnliche Bresche schlug Oliver Zentgraf. Er zeigte in seinem Beitrag, wie eine gesunde Firmenkultur gelebt wird, in der sich jeder Mitarbeitende als Unternehmer gut aufgehoben und für das Gesamtwohl der Firma mitverantwortlich fühlt. Erfolg und Wachstum – ohne Druck. Geht das? Man solle als Arbeitgeber, aber auch als Geschäftspartner attraktiv sein, indem man zusätzliche Dienstleistungen inkludiert. Stichwort Mehrwert. „Man reduziert euch nur auf den Preis, wenn ihr vergleichbar seid“, so der Coach und Mentor, der im Stile eines entspannt-routinierten Lehrers seine Anregungen locker darbrachte und das Publikum dabei stark miteinbezog. Dazu gehöre auch eine ausgeprägte Fehlerkultur statt Drohung, Beschimpfung oder Druck, wenn im Betrieb mal was schief läuft. Besser (aus Fehlern) lernen als lähmen. Zentgraf rät: Man solle die einfachen Dinge außergewöhnlich gut machen – und nichts anders herum. ■



PLATFORM GÜNLERİ 2024

*Weiter
aufsteigen*



DER COUNTDOWN FÜR DEN MEWP-GIPFEL IN DER TÜRKEI LÄUFT!

Hersteller, Händler, Leasingunternehmen,
Finanzinstitute, Anbieter von Support-Produkten
und -Dienstleistungen sowie Endverbraucher
werden im Autodrom Istanbul, dem
prestigeträchtigen Veranstaltungsort
in Istanbul,
zusammenkommen.

**19-21
SEPT.
2024
ISTANBUL**

Inhaber



Organisator der
Veranstaltung



Internationale offizielle
Zusammenarbeit mit



Veranstaltungsort



Mescit Mah. Demokrasi Cad. No:19
Tuzla / İSTANBUL

Nationale und internationale Mediensponsoren



für weitere Informationen

info@platformgunleri.org

www.platformgunleri.org

KARAWANE IN KOPENHAGEN

Im Frühjahr ruft IPAF seine Mitglieder zum Gipfel zusammen. In diesem Jahr sind über 400 Teilnehmer nach Kopenhagen gereist, um mehr über Sicherheit in der Branche zu erfahren, aber auch um beste Technik und Verfahren auszuzeichnen. Eindrücke von Kran & Bühne.



Rund 400 Mitglieder kamen nach Kopenhagen

Jedes Jahr zelebriert die International Powered Access Federation (IPAF) ihre Jahrestagung, in deren Rahmen auch neuste Technologien und Anwendungen aus der Arbeitsbühnenbranche ausgezeichnet werden. Dem Verband gehören inzwischen über 1.500 Mitgliedsunternehmen aus über 70 Ländern weltweit an. Aus diesem Grund wählen die Verantwortlichen stets einen neuen Veranstaltungsort aus. In diesem Jahr ist die Karawane nach Kopenhagen gezogen. Rund 400 Teilnehmerinnen und Teilnehmer kamen in die dänische Hauptstadt.

Den Rahmen des Treffens bildet stets die Vortragsreihe. Unter dem Titel „Empowering the next generation“ – Förderung der nächsten Generation – standen die Nachwuchsproblematik und Lösungsansätze hierfür ebenso auf der Agenda, wie das derzeit alles beherrschende

Thema der künstlichen Intelligenz. So stand nicht nur die Frage im Vordergrund, wie junge Menschen für die Branche begeistert werden können, sondern auch, wie der Weg zum Unternehmen vereinfacht und der Generation angepasst gemacht werden kann: nämlich per Kurzbewerbung via Social Media.

Und etwas anderes wurde auch dieses Mal auf der Konferenz deutlich. Bei aller künstlichen Intelligenz, Online-Meetings und der Verbreitung von Home-Office ist der direkte Kontakt einfach wichtig. Dem entsprechend ist dies auch in diesem Jahr ein zentraler Aspekt. Gerne genutzt wird daher der Vorabend in einem etwas lockereren Umfeld. Dazu wurde das Planetarium neben dem Tagungshotel angemietet – zweifelsohne ein Ort, wo die Beteiligten über Gott und die Welt reden konnten.



Der Vorabend der Konferenz wurde zum entspannten Plausch genutzt



Am Empfang



Der Netzwerkabend im Planetarium

Den Abschluss der Konferenz bildete, wie jedes Jahr, die Vergabe der Auszeichnungen, der sogenannten IAPA Awards. Lang ist die Liste der Preise:

Der *IPAF President's Award* für das IPAF-Teammitglied des Jahres ging an **Antonio Barbosa**, Country Manager Brasilien & Portugal. In den letzten zehn Jahren hat er eine starke IPAF-Präsenz in beiden Ländern aufgebaut.

Der *Gründerpreis* ging an **Mark Keily** von Sunbelt Rentals UK für seine 12-jährige Arbeit zur Förderung der Sicherheit und den Vorsitz des internationalen Sicherheitsausschusses seit dessen Gründung im Jahr 2021.

Im Bereich *Mastkletter- & Aufzugstechnik* hat **Maber** mit seinem Lift Shaft Hoist gewonnen. Bei den *Scheren- & Vertikalmastbühnen* machte **Dingli** mit seiner JCPT1612PA das Rennen. **Niftylift** erhielt den Preis bei den *Selbstfahrern und Raupenbühnen* mit seiner HR15 H2E.

In der Sparte *LKW-Bühnen* hat die P 280 CK E-Drive von **Palfinger** die Nase vorn.

Den *IPAF/Access International Lifetime Achievement Award* gab es gleich zweimal. Zum einen für **Davide Palazzani** vom gleichnamigen italienischen Raupenbühnenhersteller, zum anderen für **Ken McDougal**, ehemals Skyjack und Linamar. Den Titel *Arbeitsbühnenvermieter des Jahres* holte sich **Mills** aus Brasilien. Für sein Fallschirmgerät wurde **Electroelsa** mit dem Preis für *sicheres Arbeiten in der Höhe* gewürdigt. Den *Nachhaltigkeitspreis* erhielt **CTE** mit seiner MP 20 Ev.

Kiloutou erhielt für sein „YOUSE“ den *Digital Development Award*. Eine Auszeichnung für *Gleichstellung, Vielfalt und Inklusion* erhielt **Dayim Equipment Rentals** aus Saudi-Arabien. Den *Preis für innovative Technologie* hat sich **Trojan Battery** für seine AES-Batterien geschnappt. **Speedy Support Services** bekam den Titel *IPAF-Schulungszentrum des Jahres*. Und **José Ramón Etxebarria Urrutia** von Plataformas Daryat wurde *IPAF-Ausbildungslehrer des Jahres*. **K&B**



Der Verwaltungsrat von IPAF



Vertikal
days

JOIN US FOR THE UK & IRELAND'S LIFTING EQUIPMENT & WORK AT HEIGHT EVENT

For 2024, we are heading to our new venue, Newark Showground in Nottinghamshire where professionals from the industry will see the very latest that the Crane, Aerial work platform and Telehandler market has to offer.

If you want to get your products in front of the key buyers, end users and purchasing influencers, it's the place to be.



FACE TO FACE
WITH INDUSTRY
PROFESSIONALS



DEMONSTRATE
THE LATEST
PRODUCTS



FOLLOW
THE LATEST
TECHNOLOGY



CATCH UP OVER
A COFFEE IN THE
MARKETPLACE



HOLD A LUNCH
MEETING AT
THE CATERING
PAVILION

DIESMAL DINKELSBÜHL

Partnerlift schaut auf ein gutes Jahr 2023 zurück – und optimistisch in die Zukunft. Warum, verrät Kran & Bühne.

Partnerlift hat zur Jahreshauptversammlung gerufen, und über hundert Mitglieder des Vermietersverbands kamen nach Dinkelsbühl. Vieles hat sich getan, manche Neuigkeit gab es zu vermelden. So hat das Team um den beiden Geschäftsführern Kai Schliephake und Ralf Gärtner Zuwachs bekommen. Nadine Renz, viele Jahre für Haulotte Deutschland in der Branche unterwegs, ist nun für den Verband als *Head of Marketing & Communication* tätig. „Wir freuen uns, mit Nadine Renz eine neue Mitarbeiterin in unserem Team begrüßen zu dürfen, welche die Branche und auch einen großen Teil unserer Mitgliedsbetriebe sehr gut kennt“, zeigt sich Schliephake mit dem kleinen personellen Coup sichtlich zufrieden.

Aber auch der Rückblick auf das Jahr 2023 fällt für das Geschäftsführer-Duo Schliephake und Gärtner zufriedenstellend aus. „Wir konnten die Ausschüttungen an die Partnerlift-Betriebe im Jahr 2023 erneut steigern. Im Durchschnitt hat jeder Betrieb im vergangenen Jahr eine Rückvergütung von über 150 Prozent auf seinen Mitgliedsbeitrag erhalten, zusätzlich zu den ohnehin guten Einkaufskonditionen“, erläutert Gärtner und fügt hinzu: „Das zeigt: Unsere Gemeinschaft wächst und investiert weiterhin erfolgreich in die Mietparks und Infrastruktur. Die Investitionsbereitschaft ist weiterhin gegeben.“

Wollen wachsen

„Zudem konnten wir in den vergangenen zwölf Monaten elf neue Betriebe als Teil unseres Netzwerks begrüßen“, berichtet Schliephake. „Zu Beginn des Jahres ist die Firma ETA Vermietung aus Haslach zum Verbund hinzugestoßen. Die guten Verbindungen zwischen Adrian und Edeltraud Trasak zum langjährigen Partner Schwenk aus Schrambach haben hier unter anderem den Ausschlag gegeben.“ Die Firma Schwenk als Partner(lift)vermittlung quasi.



Ralf Gärtner

Mitte des Jahres sind dann die Firmen SB Lift aus Lützen bei Leipzig, Firma Bahnsen aus Langenhorn im nördlichen Schleswig-Holstein sowie aus Österreich die Firma Imlauer hinzugekommen. Im Herbst gesellten sich noch die Firma Stöcklein Mietservice aus Bamberg sowie später im Jahr das Unternehmen KFR Mietlifte aus Münster dazu.

Schliephake fügt an: „Zu Beginn des Jahres 2024 sind mit BHV Arbeitsbühnen aus Bonn, GVW Geräteverleih Wetterau aus Friedberg (Hessen), TWS aus Giesen, Odenwälder Baumaschinen aus Mörlenbach und Odenwälder Fördertechnik aus Altenberg gleich fünf neue Betriebe unserem Netzwerk beigetreten. Zudem stehen wir mit etlichen Unternehmen bezüglich einer Mitgliedschaft in Kontakt.“

Last but not least waren auch die internen Veranstaltungen der Partnerlift-Gemeinschaft nach dem Ende der Corona-Zeit im Jahr 2023 wieder sehr gut besucht. „Über 450 Teilnehmer waren bei unseren internen Veranstaltungen zu Gast und konnten dabei neue Kontakte knüpfen, alte Freundschaften pflegen oder Ideen und Wissenswertes austauschen“, zieht ein sichtlich zufriedener Gärtner Bilanz in Bezug auf die Resonanz.

Der Gedanke der Wissensvermittlung, des Austauschs und des Netzwerkens stand das gesamte Wochenende über im Vordergrund: So konnten sich die Teilnehmer in insgesamt acht Workshops über Neuerungen in den Bereichen Finanzierung und Maut ebenso informieren wie über die hauseigene Vermietsoftware Mira sowie in den Pausen auf den Ständen vor Ort Informationen sammeln. Und bei dem von den Kooperationspartnern Haulotte, JLG, Magni und Palfinger gesponserten Casinoabend konnten die Partner ihr Glück bei Black Jack und Roulette versuchen und in ungezwungenem Ambiente Erfahrungen austauschen und neue Kontakte knüpfen.

K&B

Die versammelte Mannschaft der „Partnerlifter“





Noch mehr... **KRAN & BÜHNE**

...bekommen Sie auf



GEKONNT GEKRÜMMT



→ Zwölf Mobilkrane mit Tragkräften waren beim Bau einer Pipeline im niederländischen Delft im Einsatz. Die Mobilkrane hoben eine Rohrleitung von insgesamt einem Kilometer Länge an, um sie in die richtige Position für die Einführung ins Erdreich zu bringen. Um die genaue Krümmung hinzubekommen, formen zehn Krane den 275 Meter langen Einziehbogen. Sie haben Traglasten von 90 bis 140 Tonnen. Ergänzt wird das Line-Up von zwei Autokranen mit

300 und 400 Tonnen Traglast, weil sie weiter weg platziert sind und eine größere Ausladung erfordern. Die Pipeline ist Teil des Fernwärmenetzes, das derzeit ausgebaut wird. Geplant ist, die Restwärme der Industrie am Rotterdamer Hafen sowie aus Müllverbrennungsanlagen zu nutzen, um Häuser und Unternehmen in Südholland zu heizen. Erwärmend für jeden Kranfan ist allein schon der Weg dahin. ■



↑ Das italienische Vermietunternehmen **Gianfranco Savani** hat eine LKW-Arbeitsbühne vom Typ **Multitel MJ375** mit 37,5 Metern Arbeitshöhe erhalten. Montiert ist sie auf einem dreiachsigen 18-Tonnen-Chassis von MAN. Ausgestattet ist die Bühne zudem mit einer 700 Kilogramm starken Winde. Das Unternehmen hat außerdem eine 60-Meter-Bühne MJ600 bei Multitel bestellt, die im November dieses Jahres ausgeliefert werden soll.

Drei Buchstaben, dreistellige Buchung: **HSS Hire**, ein Vermietun-

ternehmen in Großbritannien und Irland, hat einen umfangreichen Auftrag über 130 elektrische Arbeitsbühnen bei **Sinoboom** platziert. Es handelt sich um Scheren- und Vertikalmastbühnen, die von den autorisierten Händlern Pinnacle Platforms für UK und auf der irischen Insel von Lolex ausgeliefert werden. Geordert wurden die Modelle 1932ME, 3346E (Bild) und ML10EJ. ↓



Von 55 auf 1.000 in 14 Jahren: Der australische Vermieter **Height 4 Hire** hat seine tausendste Hubar-

beitsbühne in Empfang genommen, eine **Haulotte Optimum 8** Elektroscherenbühne mit 7,80 Meter Arbeitshöhe. Die Übergabe fand bei Height 4 Hire in Richlands, Queensland, im Süden von Brisbane statt. Das Unternehmen wurde 2010 von Ken Baker mit 55 Maschinen und Geräten gegründet und betreibt nun zwei Standorte sowie tausend Bühnen. ↓



Der größte britische Teleskopladervermieter **Ardent Hire** hat 125 neue **JCB**-Teleskoplader mit starrem Rahmen gekauft. Das Geschäft kam über den Händler Watling JCB zustande und umfasst Modelle von 14 bis 20 Metern Hubhöhe. Die ersten Geräte sind

bereits ausgeliefert worden. Ardent-Boss Julian O'Neill sagte, die Teleskoplader seien das Neueste in Sachen Innovation und Zuverlässigkeit und stärkten „unsere Position als größter Anbieter von Teleskopladern in Großbritannien.“ ↓



→ Die erste 70-Meter-Teleskoparbeitsbühne **XCMG XGS70K** in UK ist beim englischen Vermieter **Hire Safe Solutions** in Dienst gestellt worden. Die XGS70K verfügt über einen fünfteiligen Teleskopausleger und bietet eine Arbeitshöhe von knapp 70 Metern – 69,60 Meter, um genau zu sein – und eine maximale Reichweite von 32,5 Metern mit 230 Kilogramm Korblast.

DAS ONLINE-ADRESSBUCH DER ZUGANGS- UND HEBE- INDUSTRIE

Vertikal
.net

**BESUCHEN SIE DIESE FIRMAN
MIT EINEM LINK-KLICK:**

BÜHNENHERSTELLER

Ahern Deutschland	www.aherndeutschland.de
AICHI	www.aichi.eu
AIRO by Tigieffe S.r.l.	www.airo.com
Alimak Group Deutschland GmbH	www.alimak.com/de
Altrex B.V.	www.altrex.com
Böcker Maschinenwerke GmbH	www.boecker.de
Bronto	www.brontoskylift.com
C.M.C. Srl	www.cmclift.com
COMET	www.officinemet.it/en
DENKA-LIFT	www.rothlehner.de
Dingli	www.cndingli.com
Dino Lift	www.dinolift.com
Easy Lift srl	www.easy-lift.com
Falcon Lifts	www.falconlifts.com
France Elévateur	www.france-eleveur.de
GEDA GmbH	www.geda.de
Genie Europe	www.genielift.com/de
GSR S.p.A	www.gsrspa.it
Haulotte GmbH	www.haulotte.de
Hermann Paus Maschinenfabrik GmbH	www.paus.de
Hinowa Italien	www.hinowa.com
Holland Lift	www.hollandlift.com
Isoli	www.isoli.com
Klaas	www.klaas.com
Klubb	www.klubb.com
Kreitzler Industriebühnen GmbH	www.kreitzler.de
Leguan Lifts	www.leguanlifts.com
LGMG	www.lgmglifts.com
Manitou	www.manitou.com
Matilsa	www.matilsa.es
Multitel Pagliero	www.pagliero.com
Niftylift	www.niftylift.com/de
OIL&STEEL	www.oilsteel.com
OMMELIFT	www.ommelift.com
Palfinger Platforms GmbH	www.palfinger.com
Palfinger Platforms Italy s.r.l.	www.palfingerplatformsitaly.it
Palazzani Industrie S.p.A.	www.palazzani.it
PB Lifttechnik GmbH	www.pbgbmh.de
Ruthmann Holdings GmbH	www.ruthmann.de
SAE Climber	www.saeclimber.com
Sinoboom	www.sinoboom.eu
Skyjack	www.Skyjack.com
TEUPEN Maschinenbau GmbH	www.teupen.com
Versalift International A/S	www.versaliftinternational.com
XCMG European Sales and Services GmbH	www.xcmgess.de

Fehlt Ihr Unternehmen?

Der Eintrag in unserem Online Adressbuch mit **direktem Link** zu Ihrer Website und einer **Auflistung** in der Kran & Bühne kostet Sie nur 210,- Euro für ein **ganzes Jahr**. Und der schnellste Weg zu Ihrem Eintrag führt Sie über:

Karlheinz Kopp | Tel.: +49 (0) 761 897866 0 | Email: info@vertikal.net

VERMIETUNG HEBEZEUGE UND ZUBEHÖR

PROVAK Martin Biló	www.provak.de
Schmid+Bührer AG	www.sbstapler.ch

NEU- UND GEBRAUCHTBÜHNEN

AFI-Resales	www.afi-platforms.co.uk/afimachinesaleslist.asp
Ahern Deutschland	www.aherndeutschland.de
ATG Lift GmbH	www.atglift.de
AVV Arbeitsbühnen-Vertriebs- und Vermietungs GmbH	www.avvgmbh.de
Bac Verkauf-Dealer Zoomlion Niederlande	www.bacverkoop.nl
Böcker Maschinenwerke GmbH	www.boecker.de
Collé Rental & Sales	www.colle.eu
Dorn Lift GmbH	www.dornlift.com
FERESTA AG	www.feresta.ch
Galizia S.n.c	www.galiziagru.com
GEDA GmbH	www.geda.de
Haulotte GmbH	www.haulotte.de
Hematec Arbeitsbühnen	www.hematec-arbeitsbuehnen.de
Hermann Paus Maschinenfabrik GmbH	www.paus.de
Hinowa Deutschland	www.hinowa.de
Holland Lift	www.hollandlift.com
JCB Deutschland GmbH	www.jcb.com
JLG Deutschland GmbH	www.jlg-deutschland.de
Kunze	www.kunze-buehnen.com
Lifterz	www.lifterz.co.uk
lift-off	www.lift-x-off.com
MAGNI Deutschland GmbH	www.magnith.de
Maltech Arbeitsbühnen	www.maltech.com
Matilsa Deutschland	www.hebetechnik-wendel.de
Nifty4Sale	www.nifty4sale.com/de
Oil & Steel Deutschland	www.oilsteel.de
Rothlehner Arbeitsbühnen	www.rothlehner.de
Ruthmann Holdings GmbH	www.ruthmann.de
SAHALIFT GmbH	www.sahalift.de
SkyAccess AG	www.skyaccess.ch
Vertimac	www.vertimac.com
W.Schnitger GmbH	www.w-schnitger.de

BÜHNENVERMIETUNG

Arbeitsbühnen bundesweit	www.partnerlift.com
AVS SYSTEM LIFT AG	www.systemlift.de
BG Verleih	www.bg-verleih.de
Bauscher Miet & Vertriebs GmbH & Co. KG	www.bauscher-neustadt.com
Böcker Maschinenwerke GmbH	www.boecker.de
Collé Rental & Sales	www.colle.eu
Digando GmbH	www.digando.com
Dorn Lift GmbH	www.dornlift.com
Drammen Lifttulleie AS	www.drammenlift.no
Arbeitsbühnenverleih Drumann Fahrzeugbau Drumann GmbH	www.arbeitsbuehnen-drumann.de
Felbermayr Transport- und Hebeteknik	www.felbermayr.cc
Hebebühne Biderbost	www.hebebuehne-biderbost.ch
HMT AG	www.hmtag.ch
Hüffermann Krandienst GmbH	www.hueffermann.com/mieten/arbeitsbuehne
INDUMA-Rent/Stuttgart	www.induma-rent.com
Klickrent	www.klickrent.de
Kran Access Lift Rental Romania	www.kran.ro/inchiriere-nacela-constant
Kunze Vermietung und Service GmbH	www.kunze-buehnen.com
Luibl GmbH	www.luibl.eu
Maltech Arbeitsbühnen	www.maltech.com
rentem GmbH	www.rentem.de
SCHMID Hebebühnenverleih GmbH	www.schmid-hv.de
Schmidt GmbH & Co. Hubarbeitsbühnenvermietung KG	www.schmidt-info.de
SGL	www.sgl-vermietet.de
Wagert	www.wagert.com
WS-Skyworker AG	www.ws-skyworker.ch

KRANHERSTELLER

BBL Cranes GmbH	www.bbl-baumaschinen.de
Böcker Maschinenwerke GmbH	www.boecker.de
Comansa	www.comansa.com
Gru Comedit S.r.l	www.terex.com
Hermann Paus Maschinenfabrik GmbH	www.paus.de
Hoeflon Compact Cranes	www.hoeflon.com
JASO Tower Cranes	www.jaso.com
Jekko	www.jekko-cranes.com
JMG Cranes	www.jmgcranes.com
Klaas	www.klaas.com
Kobelco	www.kobelcocm-global.com
Liebherr	www.liebherr.com
Manitowoc	www.manitowoc.com
MKG Maschinen- und Kranbau GmbH	www.mkg-krane.de
Palfinger	www.palfinger.com
Raimondi Cranes	www.raimondi.com
R&B Minikrane	www.rb-minikrane.de
Tadano Faun GmbH	www.tadanoeuropa.com
Tadano Demag GmbH	www.tadanoeuropa.com
Unic Minikrane	www.minikran.de
UPERIO	www.uperio-group.com
Valla	www.valla.com
XCMG European Sales and Services GmbH	www.xcmgess.de

NEU- UND GEBRAUCHTKRANE

Aklin Servicetec AG (Klaas CH)	www.servicetec.ch
Böcker Maschinenwerke GmbH	www.boecker.de
Conmac/Maeda	www.minikrane.de
Hermann Paus Maschinenfabrik GmbH	www.paus.de
Hüffermann Krandienst GmbH	www.hueffermann.com/verkauf
Klaas	www.klaas.com
London Tower Cranes	www.londontowercranes.co.uk
M. Stemick	www.stemick-krane.de
Mini & Mobile Cranes Körner GmbH	www.unic-mobilecranes.de
UPERIO	www.uperio-group.com

KRANVERMIETUNG

Aklin Servicetec AG (Klaas CH)	www.servicetec.ch
ALLeLIFTE GmbH & Co KG	www.allelifte.de
Böcker Maschinenwerke GmbH	www.boecker.de
Felbermayr Transport- und Hebeteknik	www.felbermayr.cc
Feldmann Pneukran + Transport AG	www.feldmann-kran.ch
Hellmich Kranservice GmbH	www.hellmich.group
Hüffermann Krandienst GmbH	www.hueffermann.com
Klaas	www.klaas.com
Klickrent	www.klickrent.de
Kran Rental Romania	www.kran.ro/inchiriere-macara-constant
London Tower Cranes	www.londontowercranes.co.uk
Schmidbauer GmbH & Co. KG	www.schmidbauer-gruppe.de
Scholpp	www.scholpp.de
UPERIO	www.uperio-group.com

KRANVERMIETUNG MINIKRANE

ALLeLIFTE GmbH & Co KG	www.allelifte.de
Felbermayr Transport- und Hebeteknik	www.rent.felbermayr.cc
Feldmann Pneukran + Transport AG	www.feldmann-kran.ch
Hellmich Kranservice GmbH	www.hellmich.group
Nellos AG	www.nellos.ch
Uplifter GmbH & Co. KG	www.uplifter.de

KRAN- UND AUSLEGER REPARATUREN

BIMAT GmbH	www.bimat.com
Rusch Kraantechnik b.v.	www.cranerepair.com

MOBILKRAN- UND ARBEITSBÜHNENREPARATUREN

W.Schnitger GmbH	www.w-schnitger.de
------------------	--

TELESKOPLADER NEU UND GEBRAUCHT

Ahern Deutschland	www.aherndeutschland.de
ATG Lift GmbH	www.atglift.de
Bauscher Miet & Vertriebs GmbH & Co. KG	www.bauscher-neustadt.com
Collé Rental & Sales	www.colle.eu
JCB Deutschland GmbH	www.jcb.com
MAGNI Deutschland GmbH	www.magnith.de
Riwal	www.riwal.com/used

TRANSPORTFAHRZEUGE

BEKO Trucks GmbH	www.beko-trucks.com
BICKEL-TEC GmbH	www.bickel-tec.com
Hüffermann Krandienst GmbH	www.hueffermann.com/kran-und-schwerlastlogistik/schwertransporte
TiMA Handel und Service GmbH	www.tima.at
Transportunternehmen Klaus Rundt GmbH	www.klaus-rundt.de

HERSTELLER HEBEZEUGE

BIMAT GmbH	www.bimat.com
GEDA GmbH	www.geda.de
Modulift	www.modulift.com

SONSTIGE LIFTSYSTEME

Krah	www.lift-systems.de
Lift Systems	www.lift-systems.com

BAUAUFZÜGE

Böcker Maschinenwerke GmbH	www.boecker.de
Hermann Paus Maschinenfabrik GmbH	www.paus.de
GEDA GmbH	www.geda.de
Klaas	www.klaas.com

ERSATZTEILE UND KUNDENDIENST

Amerparts GmbH	www.amerparts.de
ATG Lift GmbH	www.atglift.de
Banner GmbH	www.bannerbatterien.com
BIMAT GmbH	www.bimat.com
Böcker Maschinenwerke GmbH	www.boecker.de
Davis Access Platforms	www.davisaccessplatforms.com
Eternity Technologies	www.ernitytechnologies.com
GEDA GmbH	www.geda.de
IPS UK	www.ipspartsonline.com
Lift-Manager	www.Lift-Manager.de
lift-off (Imer / Iteco)	www.iteco-lift.de
lift-off	www.lift-x-off.com
PIRTEK 24h-HydraulikService	www.pirtek.de
Ruthmann Holdings GmbH	www.ruthmann.de/service
Skyworker GmbH	www.skyworker-service.de
SPS Schmidt Parts Supply	www.sps-bhv.de
TVH - Group Thermote & Vanhalst	www.tvh.be
Vertimac	www.vertimac.com

KONSTRUKTION UND KOMPONENTEN

BIMAT GmbH	www.bimat.com
Ferro Umformtechnik GmbH & Co. KG	www.ferro-umformtechnik.de

SCHWINGUNGSDÄMPFER / SHOCK ABSORBER

TÜNKERS Maschinenbau GmbH	www.Tuenkers.de
---------------------------	--

STEUERUNGSSYSTEME

3B6 GmbH	www.3b6.de
MOBA Mobile Automation AG	www.moba.de
WIKI Mobile Control GmbH & Co. KG	www.wika-mc.com

ABSTÜTZPLATTEN UND MOBILE ZUFahrtswege

fahrzeugtechnik-shop.de	www.fahrzeugtechnik-shop.de
Hüffermann Krandienst GmbH	www.hueffermann.com
Nolim	www.nolim.eu

BAGGERMATRAZEN

Welex	www.welex.nl
-------	--

**RAUPENKRANE / SPMT /
SPEZIAL LIFT & TRANSPORT EQUIPMENT**

Böcker Maschinenwerke GmbH	www.boecker.de
HÜFFERMANN GRUPPE	www.hueffermann.com/spmt-schwertransport

BAUSTELLEN- & VERKEHRSSICHERUNG

Hüffermann Krandienst GmbH	www.hueffermann.com/kran-und-schwerlastlogistik/baustellen-und-verkehrssicherung
----------------------------	--

ARBEITSSICHERHEIT / ARBEITSMEDIZIN

IPAF	www.ipaf.org
Powertec Service GmbH	www.logsites.de
VDBUM Verband der Baumaschinen-Ingenieure und -Meister e.V.	www.vdbum.de

FINANZ- UND VERSICHERUNGSWESEN

Gossler, Gobert & Wolters	www.ggw-arbeitsbuehnen.de
FM LeasingPartner GmbH	www.fm-leasingpartner.de
Mornweg Versicherungsmakler GmbH	www.Mornweg.info
TARGOBANK	www.targobank.de/firmenkunden

KRAN- UND BÜHNEN-FINANZIERUNGEN

Brühler Bank eG	www.bruehlerbank.de
-----------------	--

ABSATZFINANZIERUNG FÜR HÄNDLER

HP FINANCE	www.hpfinance.de
------------	--

SOFTWARE

E.P.O.S. (Matusch GmbH)	www.matusch.de
Haubold	www.haubold-afd.de
HireHop Equipment Rental Software	www.hirehop.com
leva+ (by Infosystem AG)	www.levaplus.ch
inspHire Ltd	www.inspHire.com
Logis GmbH	www.logisgmbh.de
MCS Rental Software GmbH	www.mcsrentalsoftware.com
Odysys AG	www.odysys.de

BLACK-BOX SYSTEMS

COGNID Telematik GmbH	www.cognid.de
Elecdatra GmbH	www.elecdatra.de
ingedis GmbH	www.LiftLog.de
Rösler Software-Technik GmbH	www.minidat.de

FACTORING

KLB LEASING GmbH	www.klb-factoring.de
------------------	--

JOBBÖRSE

12hoist4u	www.12hoist4u.com
-----------	--



MAMMOET, MODELLE UND MERCHANDISE

Der Mammoet Store bietet Modelle und vieles mehr

Vor 20 Jahren eröffnete Mammoet einen kleinen Laden für Merchandise und Modelle. Nun wurde ein neues 300 Quadratmeter großes Geschäft am Hauptsitz in Schiedam eröffnet.

Anlässlich seines 20-jährigen Bestehens hat Mammoet Merchandise sein neues interaktives Einzelhandelsgeschäft in Schiedam in den Niederlanden eröffnet. Hier kann der Besucher vollständig in die faszinierende Welt von Mammoet eintauchen, vor allem gibt es viele maßstabsgetreue Modelle. Der Interessierte kann etwas über die Geschichte des Unternehmens erfahren und sogar erleben, wie es ist, in einem der Krane zu sitzen.

Vor 20 Jahren hat Mammoet seinen ersten Laden eröffnet. Es fing sehr klein an. In einen speziellen Bereich in einem Büro wurden in Vitrinen eine Handvoll maßstabsgetreuer Modelle, T-Shirts und Mützen ausgestellt. Das Ganze entwickelte sich peu à peu und wurde zu einem erfolgreichen Teil des Unternehmens. Jetzt ist aus dieser Welt der Modelle und mehr ein eigenes, neues 300 Quadratmeter großes Geschäft geworden.

Zu den interaktiven Elementen gehören Dioramen, ein Ausstellungsbereich mit allen im Laufe der Jahre erschienenen maßstabsgetreuen Sammlermodellen und eine Geschichtswand, die die wichtigsten Meilensteine des niederländischen Kran- und Schwerlastlogistiklers hervorhebt. Und warum hier drin nicht auch ein besonderes Modell integrieren? Es gibt einen Tisch, der ein 1:1-Modell eines 6-achsigen Mammoet Self-Propelled Modular Transporter (SPMT) ist, Kleiderstangen, die wie Kranausleger aussehen, und einen Hängetisch aus Spreizstangen und Anschlagmitteln.



Ein SPMT als Tisch, ein Liftgerüst als Ständer und vieles anderes aus der Branche wurde im Geschäft installiert

Auf der einen Seite Maßstab 1:50 und auf der anderen über 200 Jahre Geschichte



Zum Start des Shops kamen viele Besucher



Außerdem gibt es die sogenannte *Mammoet Crane Experience*: eine echte Liebherr-Krankabine, in der die Besucher Platz nehmen und mit Hilfe von VR einen virtuellen Rundgang durch verschiedene Mammoet-Geräte und -Projekte machen können. Paul Gregoire, Geschäftsführer von Mammoet Merchandise, sagt: „Durch den Umzug in neue, größere Räumlichkeiten konnten wir den gesamten Laden von Grund auf neu gestalten und den Besuchern etwas bieten, das sie nicht vergessen werden. Ich hoffe, dass sie nicht nur ein schönes Souvenir mit nach Hause nehmen, sondern auch ein besseres Verständnis für die beeindruckende Geschichte, die Ausrüstung und die Projekte von Mammoet.“

KOMPAKTER SENSOR I

Der italienische Hersteller Gefran bringt neue Druckmessumformer mit digitalem Ausgang für mobile Arbeitsmaschinen auf den Markt. Sie wurden speziell für den Einsatz in der Mobilhydraulik entwickelt und sind in der maximal möglichen Schutzart IP69K ausgeführt. Sie zeichnen sich durch die ultrakompakte Bauweise von nur vier Zentimeter Länge und das minimale Gewicht von nur 50 Gramm aus. Durch die satte Schockfestigkeit von bis zu 100

Gramm sowie die Vibrationsfestigkeit von bis zu 20 Gramm, die hohe Temperaturstabilität sowie die Beständigkeit gegenüber extremen Umgebungsbedingungen sind sie für den Einsatz in mobilen Arbeitsmaschinen wie zum Beispiel Kranen oder Arbeitsbühnen prädestiniert. Die KMC-Druckmessumformer stehen für Messbereiche von 4 bar bis 1.000 bar zur Verfügung. Per digitalem Ausgang (CAN Open und CAN SAE J1939) können sie einfach in verschiedene Steuerungssysteme integriert werden.



KOMPAKTER SENSOR II

Mit einem kompakten Multiturn-Encoder ergänzt der Sensorspezialist Baumer seine Produktpalette: Der neue, kontaktlose EB360R ist speziell für mobile Maschinen wie Krane und Arbeitsbühnen konzipiert und arbeitet auch in rauen Umgebungen wartungsfrei. Dem Hersteller zufolge ist es „der kompakteste kontaktlose Multiturn-Encoder

mit dieser Präzision“ mit 22 Millimeter Gehäusehöhe im eingebauten Zustand. Anders als bei klassischen Drehgebern führt keine Welle ins Innere des Encoders. Die Sensorelektronik ist komplett gekapselt. Hinzu kommt eine hohe Resistenz gegen Vibrationen und Schocks bis 500 Gramm, und das selbst bei -40 °C bis 85 °C.

HEISSE LUFT: WARM IM E-FAHRZEUG

Neue effiziente Hochvoltheizer für E-Fahrzeuge hat Webasto vorgestellt. Die Heizgeräte HVH 100 Compact, HVH 100 Compact+ und HVH 120 sind nicht größer als ein DIN-A-4-Blatt und wandeln elektrischen Gleichstrom fast verlustfrei (> 95 Prozent) in Wärme um. Sie bieten laut Hersteller

äußerst schnelle Aufheizzeiten und einen sehr hohen Wirkungsgrad. Trotz der kompakten Größe liefern die Geräte 10 und 12 kW Heizleistung, sind also sehr effizient. Die Lebensdauer der Hochvoltheizer wird mit 15.000 bis 25.000 Heizstunden angegeben. (Foto: ©Webasto Group)



VIEL LUFT, „REVOLUTIONÄR“ KOMPRIMIERT



Nichts Geringeres als den „vielseitigsten mobilen Kompressor der Branche“ bringt Bobcat auf den Markt. Der PA12.7v ist ein Luftkompressor mit variablem Druck. Dank des Systems Flex Air-Technologie kann er im Bereich von 5,5 bis 12,1 bar und einer Luftliefermenge von 5,2 bis 7 m³/min arbeiten. Die Druckluftleistung lässt sich mit einem einfachen Tas-

tendruck über ein Bedienfeld einstellen. Dank der variablen Luftliefermenge kann der Kompressor für die unterschiedlichsten Arbeiten eingesetzt werden: von allgemeinen Bauarbeiten und der Versorgung von handgeführten Druckluftwerkzeugen bis hin zu Sandstrahlarbeiten, Druckprüfungen von Rohrleitungen, industrielle Hochdruckreinigung, Schweißen, Betonspritzern und Ausblasen von optischen Kabeln.

MIT LÜFTER: INNOVATIV AUF DIE BREMSE

Ringspann aus Bad Homburg präsentiert eine innovative Brems- und Notstopplösung für Schwerlastkrane. „Unsere beiden Neuentwicklungen auf dem Gebiet der Bremstechnik haben das Zeug dazu, die Konstruktion von Schwerlast-Hubwerken für den Einsatz in Industrie- und Hafenkranen zu revolutionieren“, sagt Martin Ohler von Ringspann. Neu ist zum einen ein Lüftgerät, das den auf der Motorseite der Hubwerke

montierten elektrohydraulischen Bremsen der DX-, DS- und DT-Serien von Ringspann außergewöhnlich kurze Schließzeiten verleiht. Und zum anderen eine Steuereinheit, die die Lebensdauer der Hubwerkgetriebe erheblich steigern soll. Da das neue Lüftgerät die Möglichkeit bietet, die Schließzeiten zu variieren, lässt sich mit seiner Hilfe der Zahnflankenwechsel im Hubwerkgetriebe eliminieren, so die Firma.



INSERIEREN SIE HIER!

In der Rubrik **MARKTPLATZ** von **KRAN&BÜHNE** erreichen Sie Käufer und Anwender von Kranen und Arbeitsbühnen und verwandten Dienstleistungen in Deutschland, Österreich, Benelux und der Schweiz.

KLEINANZEIGENVERKAUF

Karlheinz Kopp | E-Mail: info@vertikal.net
Tel: (0761) 89 78 66-0 | Fax: (0761) 89 78 66 14

WERBEMATERIAL + KOPIEN

von Inseraten bitte an:
Vertikal Verlag | Hofackerstraße 95 (1. OG)
D-79110 Freiburg | E-Mail: info@vertikal.net



MARKT+ STELLEN

IHRE WERBUNG?

Ihr Anzeigenberater Karlheinz Kopp steht Ihnen gerne zur Verfügung!

Rufen Sie an:
(07 61) 89 78 66-15

KRAN&BÜHNE



www.Vertikal.net / Vermieter

E.P.O.S.

Einsatz-, Planungs- und Organisations-System



E.P.O.S.
Kurzvideo
anschauen

DIE SOFTWARE FÜR DIE GESAMTE SCHWERLASTBRANCHE

E.P.O.S. ist ein modulares Software-System, das speziell für Kran- und Arbeitsbühnenvermieter sowie für Schwertransportunternehmen entwickelt und optimiert wurde. Sie steuern mit **E.P.O.S.** Ihren gesamten Auftragsdurchlauf. Ein permanenter Zugriff auf alle Daten entlastet Sie in Ihrer täglichen Arbeit.

MODULAR INDIVIDUELL ANPASSUNGSFÄHIG

MATUSCH Wassergasse 11 | 96450 Coburg | info@matusch.de
Branchensoftware - Entwicklung | Telefon +49 9561 8194-0 | www.matusch.de

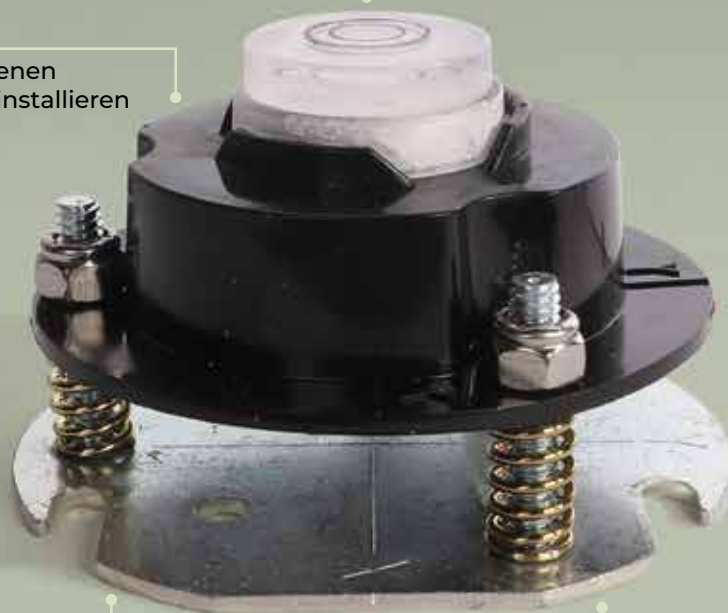
ANGLE SECURED, SAFETY ASSURED

Kleines Profil

Einfach in verschiedenen
Maschinentypen zu installieren

Digitaler Sensor

Präzision garantiert



IP67

Staubdicht und
wasserdicht

CE-Zertifizierung



Wenn es um Sicherheit geht, sollte Zugänglichkeit kein Luxus sein. Deshalb setzen wir uns dafür ein, zuverlässige Alternativen für wichtige Sicherheitsrelevanten Ersatzteilen – wie Neigungssensoren – zu angemessenen Preisen anzubieten. Wir bieten eine breite Palette an Äquivalenten in unserem Webshop an, darunter die **qualitativ hochwertige TC-Serie**.

Caroline De Cock
Account Manager DACH



KONTAKTIEREN SIE UNS

Ersatzteile

+32 56 612 666

dach@vertimac.com

Maschinen

+32 56 712 666

sales@vertimac.com

ONLINE BESTELLEN
order.vertimac.com





Ihr zuverlässiger Partner rund um
Maschinenbewertung

Überzeugen Sie sich von den LECTURA Bewertungs-Produkten



Baumaschinen
Landmaschinen
Flurförderzeuge
Krane & Bühnen
u.v.m.

www.lectura.de

LECTURA GMBH – Verlag + Marketing Service | Ritter-von-Schuh-Platz 3 | D-90459 Nürnberg
Tel.: +49 (0)-911-430899-0 | info@lectura.de | www.lectura.de

Spezialist für Teleskop- stapler- Reparaturen

einschließlich
Gutachterservice



INDUMA-Rent – Stuttgart – Tel. 0711 90 12 100 . info@induma-rent.com

DIE Bau- maschine unter den Minikranen

max. Traglast 3,5 t
Eigengewicht 2,4 t



Mini & Mobile Cranes Körner GmbH
BAUMO Kranservice GmbH & Co. KG
Tel.: +49 (0203) - 713 68 76-0
www.minikran.de



JOIN US FOR THE UK & IRELAND'S LIFTING EQUIPMENT & WORK AT HEIGHT EVENT

For 2024, we are heading to our new venue, Newark Showground in Nottinghamshire where professionals from the industry will see the very latest that the Crane, Aerial work platform and Telehandler market has to offer.

If you want to get your products in front of the key buyers, end users and purchasing influencers, it's the place to be.



FACE TO FACE
WITH INDUSTRY
PROFESSIONALS



DEMONSTRATE
THE LATEST
PRODUCTS



FOLLOW
THE LATEST
TECHNOLOGY



CATCH UP OVER
A COFFEE IN THE
MARKETPLACE



HOLD A LUNCH
MEETING AT
THE CATERING
PAVILION



WED 11TH & THUR 12TH SEPTEMBER 2024

Exhibitor registration now open www.vertikaldays.net

KRAN & BÜHNE

Das Magazin für Kran- & Arbeitsbühnen-Anwender



IHR VORTEIL: Um leistungs- und wettbewerbsfähig zu bleiben, benötigt die Industrie hochqualifizierte und ihre Märkte betreffende Informationen. Diesem Verlangen kommt **KRAN & BÜHNE** mit praxisorientierten Artikeln nach. Mit unseren Publikationen helfe ich den Lesern, gerade bei härteren Marktbedingungen, fundierte Entscheidungen zu treffen. Die Artikel werden von einem erfahrenen, international und in Deutschland tätigen Journalistenteam verfasst. **KRAN & BÜHNE** liefert dem Leser Neuigkeiten und Baustellenberichte. Ein wichtiger Bestandteil sind dabei harte Fakten darüber, welche Ausrüstung für welche Einsätze geeignet ist.



ABONNIEREN SIE JETZT EINFACH & BEQUEM!

Per Fax: (07 61) 89 78 66 14

oder per Post: KRAN & BÜHNE | Hofackerstraße 95 | D-79110 Freiburg

Tel. (07 61) 89 78 66-0 | Fax (07 61) 89 78 66 14 | E-Mail: info@Vertikal.net | www.Vertikal.net

Ja, ich abonniere **KRAN & BÜHNE** für ein Jahr (8 Ausgaben) für 31,- Euro (inkl. 7 % MwSt.) frei Haus (bzw. 45,- Euro für Abonnenten außerhalb Deutschlands).

→ Name / Vorname:

→ Firma:
Umsatzsteuernummer (nur bei Firmen)

→ Straße / Postfach:

→ Postleitzahl / Ort:

→ Land:

→ Tel.:

→ Fax:

→ E-Mail-Adresse:

→ 1. Unterschrift
des Abonnenten:

→ Ich wünsche folgende Zahlungsweise:

Bargeldlos per Bankeinzug
(nur in Deutschland)

gegen Rechnung

→ IBAN:

→ BIC:

→ Geldinstitut:

→ Firma:

→ Postleitzahl / Ort:

Hiermit bestätige ich, dass die Abbuchung des jährlichen Abo-Betrages von 31,- Euro für o. g. Firma / Anschrift vorgenommen werden kann.

→ 2. Unterschrift
des Abonnenten:

Widerrufsgarantie: Das Abonnement kann jederzeit und ohne Angabe eines Grundes widerrufen werden. Die Kosten für nicht zugestellte Ausgaben werden zurückerstattet.



**KEIN HOKUSPOKUS.
EINFACH NUR ERSATZTEILE.**



KAUFEN & SPIELEN

Mit UNS sind SIE gut aufgestellt!



KATO Citykran 13t

SUNWARD Raupenkran 5t

SUNWARD Arbeits- und Teleskoptellenkühnen 6-16m

UNIC Minikran 1 - 10 t

WIR sind MINIKRAN

Mini & Mobile Cranes Körner GmbH + BAUMO Kranservice GmbH & Co. KG
www.minikran.de www.baumo.de www.used-cranes.de



Integrated Lifting Solutions

JRL
LONDON TOWER CRANES

+(44) 0208 327 4060
sales@londontowercranes.co.uk

- The UK's leading tower crane provider
- National coverage with a local presence
- Over 200 Cranes in fleet
- Average age of crane fleet under 5 years old
- Full inclusive service ranging from initial design, erection, service, maintenance and dismantle

April | Mai 2024
27. Jahrgang | Nr. 199

REDAKTION

Rüdiger Kopf | **Chefredaktion**
E-Mail: rk@vertikal.net
Alexander Ochs | **Redaktion**
E-Mail: ao@vertikal.net
Tel.: 0761 8978 66-0
Fax: 0761 8978 6614

Korrespondent GB | Irland:

Mark Darwin · E-Mail: md@vertikal.net
Imogen Campion · E-Mail: ic@vertikal.net
E-Mail: editor@vertikal.net

HERAUSGEBER

Leigh Sparrow · E-Mail: lws@vertikal.net

PRODUKTION + VERWALTUNG

Nicole Engesser · E-Mail: info@vertikal.net

Grafik: Anke Mayr · E-Mail: am@vertikal.net

Druck: Konradin Druck GmbH
Kohlhammerstraße 1 - 15
70771 Leinfelden-Echterdingen
E-Mail: druck@konradin.de

ANZEIGENVERKAUF + KUNDENBERATUNG

Deutschland | Österreich | Schweiz |

Skandinavien:

Karlheinz Kopp, Vertikal Verlag
Hofackerstraße 95, D-79110 Freiburg
Tel.: 0761 8978 66-15 · Fax: 0761 8978 6614
E-Mail: khk@vertikal.net

Italien: Fabio Potestà

Mediapoint & Communications SRL
Corte Lambruschini
Corso Buenos Aires 8, V Piano-Interno 7
I-16129 Genova, Italien
Tel.: +39 010 570 4948
Fax: +39 010 553 0088
E-Mail: info@mediapoint srl.it

UK, USA und alle anderen Länder:

Pam Penny · E-Mail: pp@vertikal.net
Tel.: +44 (0)7917 155657
Clare Engelke · E-Mail: ce@vertikal.net
Tel.: +44 (0)7989 970862
PO box 6998 Brackley NN13 5WY. UK

KLEINANZEIGEN

Karlheinz Kopp, Vertikal Verlag
Hofackerstraße 95, D-79110 Freiburg
Tel.: 0761 8978 66-15 · Fax: 0761 8978 6614
E-Mail: khk@vertikal.net

© Nähere Informationen zu Inseraten in unserer britischen Schwesterzeitschrift *Cranes & Access* erhalten Sie auch unter obigen Adressen.

KRAN&BÜHNE erscheint achtmal pro Jahr. Der Jahresbezugspreis beträgt € 31,- (Einzel-exemplar € 13,-). Namentlich gekennzeichnete Beiträge geben nicht unbedingt die Meinung der Redaktion wieder. Nachdruck nur mit ausdrücklicher Genehmigung des Verlages und unter voller Quellenangabe. Alle Rechte vorbehalten. Zur Zeit gilt die Anzeigenpreisliste Nr. 2.

Abonnieren Sie online unter www.Vertikal.net

Vertikal Verlag
Hofackerstraße 95
D-79110 Freiburg
Tel.: 0761 8978 66-0
Fax: 0761 8978 6614
info@vertikal.net
www.Vertikal.net

The Vertikal Press
PO box 6998 Brackley
NN13 5WY. UK
Tel.: +44(0)8448 155900
Fax: +44(0)1295 768223
info@vertikal.net
www.vertikal.net

© The Vertikal Press Ltd 2024
ISSN 1436-7831

Mitglied von IPAF



WISSEN, WAS ZÄHLT
Geprüfte Auflage
Klare Basis für den Werbemarkt



KRAN&BÜHNE

Juni

FOLGENDE THEMEN ERWARTEN SIE
IN DER KOMMENDEN AUSGABE _

Neuheiten
und Neuigkeiten
zu diesen und anderen
Themen können Sie
immer an [redaktion@
vertikal.net](mailto:redaktion@vertikal.net)
senden.

200 K&B

**EINE RUNDE ZAHL**

200 Ausgaben *Kran & Bühne*.
Was wir zu berichten haben und hatten,
was andere dazu sagen.

**AT- ODER TAXI-
KRAN**

Was bietet der Markt?

**NEUE SCHEREN-
BÜHNEN**

Die Branche liefert immer wieder
neue Geräte und frische Ideen.

**AUSSERDEM IN JEDER
AUSGABE DER KRAN&BÜHNE:**

Die neuesten Informationen aus
Deutschland, Schweiz, Österreich
und den Benelux-Staaten, kompakt
für Sie zusammengefasst.

Schon getestet?

RHINO RXT/E

Maximale Arbeitshöhe bei minimalem Eigengewicht.

100% up to the job

- Diesel- und vollelektrische Versionen verfügbar
- Benutzerfreundliches Handling
- Extrem leistungsfähiger Ausleger
- Leichtbauweise, ausgezeichnete Geländetauglichkeit

DINOLIFT
UP TO THE JOB

Händler für Deutschland,
Österreich, Kroatien:



Arbeitsbühnen GmbH
www.hematec-arbeitsbuehnen.de

Zentralruf Deutschland
+49 (351) 89 75 50-0

Österreich
+43 (1) 769 30 69

Kroatien
+385 (98) 2 542 3

E-Mail info@hematec-online.de

MASSGESCHNEIDERT FÜR MIETE

- Hochwertige Nano-Elektrophorese-Lacktechnologie
- Erstklassige Komponenten, die Sie kennen und denen Sie vertrauen
- Vollständige Verwendung im Innen- und Außenbereich
- Vollständig geöffnete Bahnsteigtür
- Schützende Stoßstangen

ERFAHREN SIE MEHR UNTER [SINOBOOM.EU](https://www.sinoboom.eu)

SINOBOOM[™]

PARTNERS IN ACCESS[™]