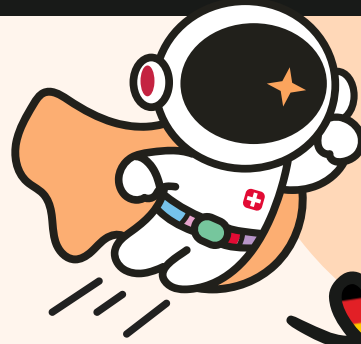




# leva+

[smart•rental•software]



Neu mit  
Standort in  
Deutschland

## Die smarteste Software für Vermietung, Disposition & Service

leva+ ist deine umfassendste Lösung für die Schwergutlogistik und setzt, dank kontinuierlicher Weiterentwicklung, neue Maßstäbe in Sachen Integration und Durchgängigkeit.

### Digital

Digitalisiere und beschleunige alle Arbeitsschritte von der Auftragserfassung über die Disposition bis zur Verrechnung und stimme die einzelnen Schritte aufeinander ab.

### Integriert

Binde leva+ nahtlos in deine IT-Landschaft ein, arbeite mit branchenspezifischen Modulen oder Optionen und tausche Daten über Schnittstellen mit Drittsystemen aus.

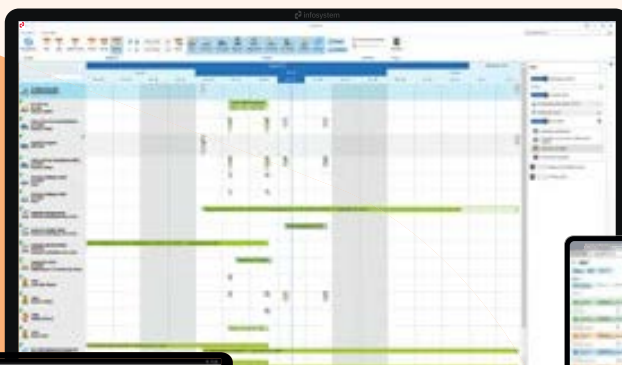
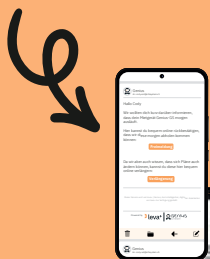
### Mobil

Digitalisiere deine Prozesse ohne Medienbrüche und greif geräteunabhängig mit deinem Laptop, Smartphone oder Tablet in Echtzeit auf aktuelle Daten und Dokumente zu.

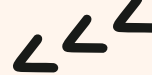
### Userfreundlich

Unter der intuitiven und leicht verständlichen Benutzeroberfläche verbergen sich eine durchdachte und zukunftssichere Softwarearchitektur, ein modernes Design und innovative Technologien.

Freimeldung  
mit genius



Dispotafel



Tourenplanung



werkstatt  
Management

Mehr dazu  
gibts hier





# FIEBER ODER VORFREUDE?

**Es ist eine gigantische Veranstaltung, alle drei Jahre wieder: Die bauma lädt erneut nach München ein. Die Redaktion hat für Sie zusammengetragen, wer kommt und was am jeweiligen Stand zu sehen wird. Daten, Zahlen und Infos von Kran & Bühne.**

Eine Woche lang treffen sich mehr als eine halbe Million Menschen in München auf dem Messegelände. Auf 14.000 Quadratmetern drinnen und draußen erwarten über 3.500 Aussteller aus fast 60 Ländern die Besucher. Die Veranstalter rechnen erneut mit einer halben Million Besucher aus 200 Ländern. Die Nachfrage nach Ausstellungsfläche ist demnach auch 2025 ungebrochen hoch und die Messe erneut komplett ausgebucht. Dabei hat die internationale Beteiligung vor allem aus Asien, speziell aus Indien, Japan, China, Taiwan und Korea, spürbar zugenommen, berichtet die Messeleitung.

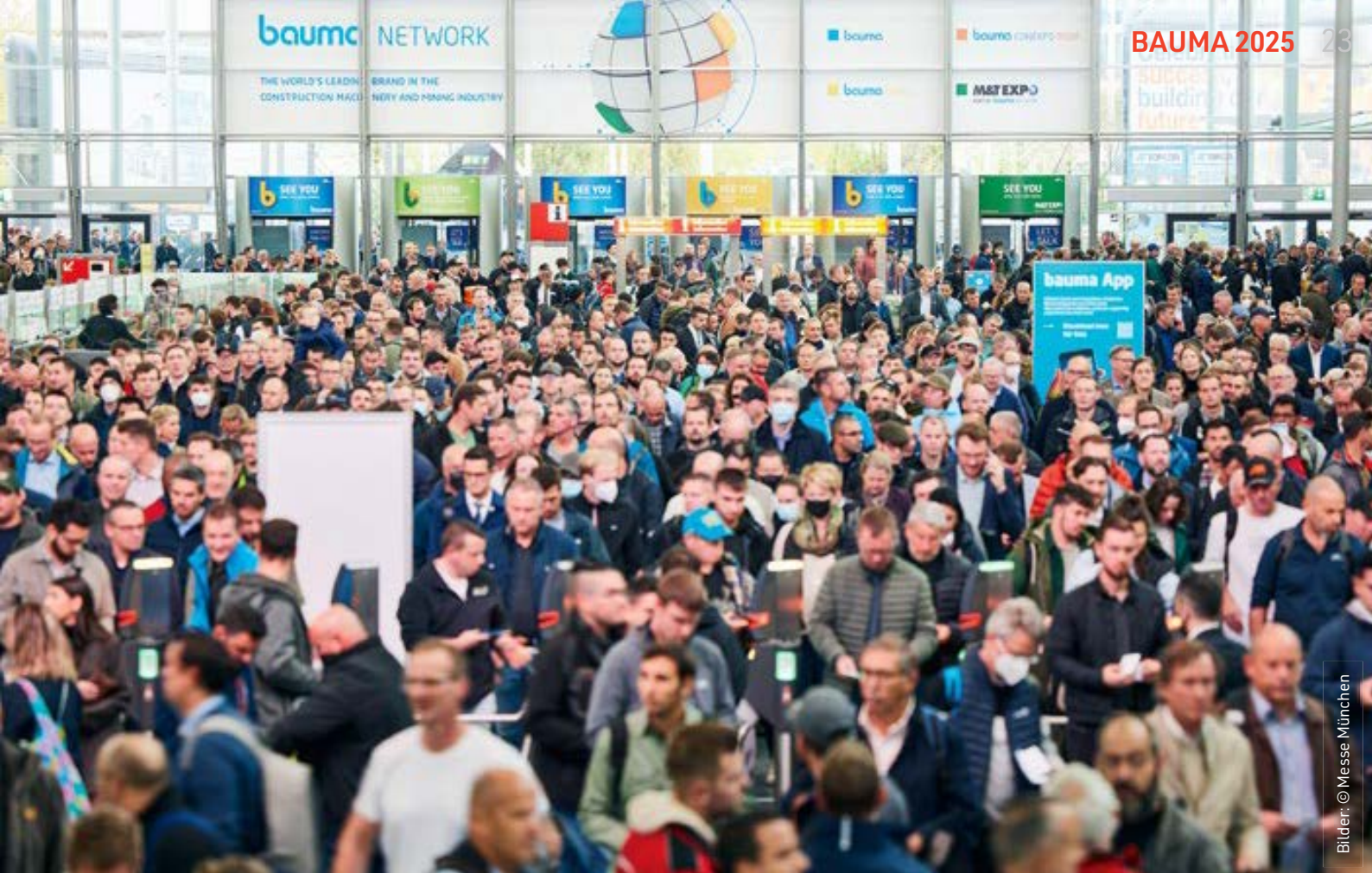
Eine Woche lang dreht sich in der bayerischen Landeshauptstadt alles um die Baumaschine und das, was drumherum noch dazugehört. München, das Mekka der Maschinen. Auch für die Kran- und Bühnenbranche ist das der Termin, der tiefrot im Kalender angestrichen steht, denn fast alle werden hier sein, sei es als Aussteller oder als Besucher.

Die bauma ist eine sehr intensive Veranstaltung. Wer schon einige Male auf der Messe in München gewesen ist, weiß, dass es für die Beine Höchstleistungssport sein wird – entweder aufgrund des vielen Stehens am Stand oder der unendlich langen Wege, um wirklich alles zu sehen, alle interessanten Stände abzuklappern.

Doch rentiert sich der ganze Aufwand? Die Aussteller werden die Frage erst nach der Messe beantworten können. Für Besucher stellt sie sich bereits vorher. Und da ist es sicherlich gut zu wissen, ob es auch tatsächlich Neuheiten gibt und welche Firmen man in München alles treffen kann. Denn darin besteht nach wie vor der große Vorteil eines solchen Mega-Events. Statt alles online zu suchen, kann man hier (fast) alles und jeden finden. Und mit echten Menschen sprechen (keinen Chatbots). Dabei sind die Rahmenbedingungen alles andere als rosig. Erst Corona, dann Kriege und Krisen, Wirtschaftsflaute, Regierungswechsel – der Horizont hat sich deutlich eingetrübt. Doch erstens bekommt Deutschland als immer noch drittgrößte Volkswirtschaft der Welt demnächst höchstwahrscheinlich eine neue Regierung, und zweitens gehen von solch einer bedeutenden Veranstaltung mit all ihren Innovationen und Neuheiten etliche Impulse aus, die sowohl wirtschaftlich als auch psychologisch einiges bewirken können. Hoffen wir dies zumindest mal, denn wir sind ja optimistisch.

Also schauen wir voraus auf die zweite Aprilwoche. Was gibt es Interessantes aus der Welt der Kran- & Hebeteknik, der Arbeitsbühnen und Teleskoplader in München zu sehen? Wir lehnen uns jetzt mal weit aus dem Fenster und legen Ihnen nahe, auf alle Fälle die Stände der großen Mobilkranbauer Liebherr, Grove und Tadano zu besuchen sowie die von Magni und Jekko, denn hier hagelt es quasi Innovationen.

Der schwäbische Weltmarktführer bei den Fahrzeugkränen hat mindestens zwei vielversprechende Asse im Ärmel: den 120-Tonnen-LTM 1120-4.2 mit Liccon3-Steuerung und den elektrischen Raupenkran LR 1300.1 SX mit 300 Tonnen Traglast. Manitowoc enthüllt in München einen mit Spannung erwarteten Plugin-Hybridkran mit 150 Tonnen Tragkraft.



Bilder: © Messe München



**ÖFFNUNGSZEITEN**

**TICKETS**

**7. – 13. April 2025,  
Neue Messe München**

**Mo – Fr** 9.30 – 18.30 Uhr  
**Sa** 8.30 – 18.30 Uhr  
**So** 9.30 – 16.30 Uhr

**1-Tages-Karte** online € 38  
**3-Tages-Karte** online € 79  
**7-Tages-Karte** online € 98  
**1-Tages-Karte** Gruppe online € 38  
**3-Tages-Karte** Gruppe online € 79  
**7-Tages-Karte** Gruppe online € 98

Sogenannte „Go Green“-Tickets zur Klimakompensation kosten jeweils 5 Euro mehr.

Wer als Gruppe (ab zehn Personen) bucht, bekommt einfacher eine Gemeinschaftsrechnung und hat weniger in das Formular einzutragen.

Kinder bis einschließlich 5 Jahre haben freien Eintritt. Das Kinderticket gibt es vor Ort am Schalter.

Tickets können online unter [www.bauma.de](http://www.bauma.de) gekauft werden. Weitere Infos unter [www.bauma.de](http://www.bauma.de)

Und auch der Dritte im Bunde hat einiges in petto. So hat Tadano angekündigt, dass es auf der bauma 2025 eine neue Version seines fünffachen 250-Tonnen-Krans AC 5.250-2 mit längerem Ausleger vorstellen wird, den AC 5.250L-2. Erstmals seit Langem zeigt Tadano einen großen Gittermastraupenkrane. Er wird bereits seit Wochen auf dem Gelände aufgebaut und kann bis zu 1.250 Tonnen heben. Und garantiert überraschen die Hersteller uns noch mit der einen oder anderen Neuheit, die vorab nicht publik gemacht wurde.

Bei einigen Kranherstellern deutet sich klar eine zunehmende Teilautomatisierung bestimmter Arbeitsabläufe an, in erster Linie durch neue, zusätzliche Sicherheit bietende Assistenzsysteme. Am weitesten geht hier vielleicht der italienische Kranbauer Jekko, dessen Projekt MAXX (*Mobile Assembly X-System*) demonstrieren wird, wie Automatisierung die Bauindustrie tiefgreifend verändern und die nahe Zukunft des Bauens ausschauen kann.

MAXX ist ein Projekt zur automatischen, gerüstfreien Anbringung von Fassadenplatten. Hintergrund ist der hohe Bedarf an energetischer Sanierung von Gebäuden in Deutschland, wo es auf vielen Baustellen aufgrund von Arbeitskräftemangel und verlängerten Projektlaufzeiten zu Verzögerungen kommt. MAXX integriert einen ‚intelligenten‘ KUKA-Roboter, der über 5G mit einem Jekko-Kran kommuniziert, um eine Reihe von Fassadenplatten an der Gebäudeaußenseite anzubringen.

Dies sind nur einige der zahlreichen Innovationen, die sie auch in unserer nachfolgenden Liste entdecken können. Daneben sind sicherlich Konnektivitätslösungen wie Telematik- und Flottenmanagementsysteme sowie die letztjährigen Dauerbrenner Digitalisierung, Hybrid und Elektro nach wie vor heiße Trends der weltweiten Leistungsschau. Lasset die Spiele beginnen!

... weiter auf S. 26 ➤



**Kranlyft**  
Group

# KOMPAKT MINI-KRANE ENTSTANDEN AUS

# bauma

Besuchen Sie uns auf dem  
Freigelände Süd  
**FS 1003/1**

Erleben Sie den neuen  
Knickarm-Kran MK3053CB  
...und viele weitere Krane



**MK3053CB**



kranlyft.de



+49 175 99 70 414

# UND VIELSEITIG UND RAUPENKRANE JAPANISCHER TECHNOLOGIE



Lithium-Titanat-Akku (emissionsfrei)  
alternativ kombinierter Diesel-/Elektroantrieb  
HBC-Funkfernsteuerung  
Multipositions-Stützfuß-System  
4-fach/2-fach/1-fach Hakenflasche  
Weiße Gummiraupen



**MC815C**



**CC423S-1**



**CC985S-2**



**CC1485S-2**



**CC1908S-1**

www.bauma.de · Stand/As of: 09/2024



- A1, EWE** Baugeräte und Werkzeuge  
*Construction equipment and tools*
- A2** bauma Digital/  
Sensorik und Diagnose  
*Sensor technology and diagnostics*
- A3, A4** Antriebstechnik und Hydraulik (A3):  
Motoren und Hydraulik (A4)  
*Transmission engineering and hydraulics (A3):  
Motors and hydraulics (A4)*
- A2, A5, A6, EOE** Zubehör, Ersatz- und Verschleißteile  
*Accessories, spare and wear parts*
- B0** Innovationshalle LAB0, bauma Forum, Science Hub, Start-Ups, MIC 4.0 und VR Experience  
*Innovation hall LAB0, bauma Forum, Science Hub, Start-Ups, MIC 4.0 and VR Experience*
- ICM** THINK BIG! Beruf und Karriere  
*THINK BIG! Work & Careers*
- C2** MINING INSIDE
- C3** Betonstahbearbeitung  
*Reinforcing steel processing*
- C3** Tunnelbau  
*Tunnel construction*
- B1, C1, FS** Herstellung zement-, kalk- und gipsgebundener Bauelemente, Betonauflbereitung  
*Production of cement, lime and gypsum-bound building materials, concrete production*
- B5, B6, CA-C6, FN+FM** Baumaschinen und Anbaugeräte  
*Construction machinery and attachments*
- B3, FN** Schalungen und Gerüste  
*Formworks and scaffolds*
- B2, FN+FS** Aufbereitungstechnik und Rohstoffhandling  
*Mineral processing and handling of raw materials*
- B4, FN** Bau- und Nutzfahrzeuge  
*Trucks and construction vehicles*
- B4** Arbeitssicherheit  
*Occupational safety and protection*
- C4, C5, FS** Hebezeuge  
*Lifting appliances*
- FS** Straßenbau  
*Road construction*
- FN** Drilling

---

# Bauma 2025

---

München, 7. – 13. April

# LIEBHERR

[www.liebherr.com/bauma](http://www.liebherr.com/bauma)



**Hands  
on the  
future**

Besuchen Sie uns:

**bauma**

**Messe München**

Messestand im Freigelände, Stand 809–810 und 812–813

Komponenten, Halle A4, Stand 326

Mischtechnologie, Halle C1, Stand 425

Anbauwerkzeuge, Halle B5, Stand 439

THINK BIG! Ausbildung bei Liebherr, ICM Foyer, Halle B0, Stand 308

**WOLFFKRAN**

## **WOLFF HiSPS:** mehr Effizienz und Sicherheit im Kranbetrieb

Die neueste Innovation von WOLFFKRAN – das High-Speed-Positioning-System (HiSPS) revolutioniert die Lastenbewegung, indem es dem Kranfahrer ermöglicht, die Last präzise und ohne Pendeln zu steuern. Das WOLFF HiSPS erhöht nicht nur die Baustellensicherheit, sondern ermöglicht auch ein wesentlich effizienteres Arbeiten. Mehr über die Funktionen und Vorteile von HiSPS und wie diese neue Technologie Ihre Hebevorgänge optimieren kann erfahren Sie auf: [www.wolffkran.com](http://www.wolffkran.com)

Der Leitwolf. *The leader of the pack.*





## AUSSTELLER AUS DER BRANCHE

### Firma Standnummer(n)

#### Airo FS 1102/1

Der italienische Arbeitsbühnenhersteller hat sich inzwischen zu einem Full-Liner entwickelt. Eine Auswahl der Geräte wird beim deutschen Händler Sahalift zu sehen sein.

#### Alimak FS 1003/5

Der schwedische Hersteller hat drei (teils) neue Produkte in petto: den Bauaufzug Scando 650a, das 2021 vorgestellte Gerüsttransportsystem STS 300 - und die blutjunge Transportbühnenserie Vectio 350. Letztere wird aus Platzgründen nicht aus-, aber anderweitig vorgestellt. Der Scando 650a 40-46 S glänzt mit 25 Prozent mehr Nutzlast (4,0 statt 3,2 Tonnen) und zugleich verringertem Energiehunger (über 20 Prozent weniger). Aufbauhöhen bis 400 Meter sind realisierbar. Siehe auch Scanclimber.

#### Allison Transmission A4 301

Getriebehersteller

#### Almac FS 1102/1

Italienischer Spezialist für Raupenarbeitsbühnen, vor allem mit Selbstnivellierung.

#### Altec B5 403

Das ist Teupens neuer Mutterkonzern

#### AMCS FS 1106/11

Französischer Hersteller von Anti-kollisionssystemen für Krane

#### AMS Kranbau FS 903/9

Seit mehr fast 30 Jahren stellt das Unternehmen in Arneburg Turmdrehkrane her.

#### Arcelor Mittal C5 338

Arcelor Mittal präsentiert Stahllösungen mit geringen CO<sub>2</sub>-Emissionen. Seine Stähle, die unter dem Label XCarb hergestellt werden, können je nach Produkt bis zu 81 Prozent weniger CO<sub>2</sub> ausstoßen.

#### Ascorel FS 902A/5

Französischer Hersteller von Antikollisionssystemen und Wägezellen

#### Atlas GmbH FM 713/2

Atlas zeigt Ladekrane mit Reichweiten von 3,70 Meter bis 22 Meter und Tragfähigkeiten von 0,99 bis 13 Tonnen. An Bord haben sie das elektronische

Sicherheitssystem ACM (Atlas Crane Management), Stützwegmessung, Funkfernsteuerung oder - in der Basisversion - gar keine elektrische Unterstützung. Mit Einführung der Krangeneration 4 soll es nur noch eine Softwareversion geben, die alle Einstellmöglichkeiten der Fahrzeugstabilität aus den bisherigen Softwarefamilien 7 (Standard), 9 (Advanced) und 11 (variables System) vereint.

#### Autec FM 808/14

Der italienische Hersteller bringt seine neuen tragbaren Bedieneinheiten mit nach München.

#### Avant Tecno FM 710/5

Das Unternehmen führt unter anderem raupengetriebene Gelenkteleskoparbeitsbühnen der Marke Leguan im Portfolio, siehe Leguan Lifts.

#### Axolift FS 1103/3

Junger Low-Level-Spezialist aus Italien

#### Baude Kabeltechnik C4 234

Wie der Name sagt: Kabeltechnik. Egal, ob runde und flache, Spiralkabel oder trommelbare Leitungen.

#### Baukrane B3 410

Danziger Vermieter von Turmdrehkranen

#### Baumer A2 321

Hersteller für Sensorik, Drehgeber, Messinstrumente & Komponenten für die automatische Bildverarbeitung

#### BBL FS 903/9

BBL Cranes ist wieder als Aussteller am Start und präsentiert die neuesten Typen und Entwicklungen sowie viele weitere Innovationen rund um seine Wotan-Modelle, darunter den Wotan X-treme 8040.20/2 und den Wotan X-treme 9080.20/2.

#### BG Lift FS 1103/8

Italienischer Minikranhersteller

#### BKL Baukran-Logistik FS 1104/1

Die Münchner Kranspezialisten sind gemeinsam mit ihrem spanischen Partner Sáez auf der Messe vertreten.

#### Blomenröhr FN 623/14

Hersteller von Anhängern unterschiedlicher Bauart

Alimak Scando 650a



Böcker Junior24e

Bronto S70XT1-J



**Bobcat FN 816**

Der Konzern bringt neue 1- bis 2-Tonnen-Minibagger, vollelektrische und vollständig autonome Konzeptlader RogueX und RogueX2, stellt sein Konzept des elektrischen Teleskopladers TL25.60e vor und zeigt weitere elektrische Maschinen wie die Kompaktlader T7X und S7X und die elektrischen Minibagger E10e und E19e.

**Böcker FS 1203/2**

Böcker präsentiert eine breite Palette an Antriebslösungen für die Kran- und Aufzugstechnik. Als größten Autokran der neuen Generation stellt Böcker (wie 2022) den AK 48e aus. Erstmals wird er auf der bauma als Hybridkran mit 30 kWh starkem Akku zu sehen sein. Mit ihm kann man einen ganzen Tag ohne Nachladen arbeiten, verspricht der Hersteller. Hinzu kommen die beiden vollelektrischen Anhängerkrane AHK 30e KS und AHK 36e mit hocheffizienter Antriebssteuerung und völlig neu entwickelter elektrischer Winde. Auch ein AHK 36 mit Benzinmotor, der neue Personenkorb PK 350-DO sowie der Autokran AK 36 mit PTO-Antrieb werden ausgestellt. Mit dem „Agilo e“ und dem Bauaufzug Junior 24e sind zwei neue Elektroaufzüge an Bord und

etliche Super-Lift-Zahnstangenaufzüge. Als weitere Innovation stellt Böcker mit dem Super-Lift MX-PM einen Zahnstangenaufzug für die Schachtinstallation aus.

**Bonfiglioli A3 337**

Der Hersteller für Antriebe legt seinen Fokus auf elektrische Lösungen. Bonfiglioli verfügt laut eigenem Bekunden „über das breiteste Angebot an Achsantrieben der Welt“.

**Braviisol FS 1104/6**

Italienischer Spezialist für Low-Level-Bühnen und eine Vielzahl cleverer Anbaugeräte

**Bronto Skylift FS 1203/3**

Bronto Skylift stellt eine neue Produktgeneration seiner LKW-Arbeitsbühnen vor. Das erste Modell mit der Typenbezeichnung S70XTI-J macht den Anfang. Insbesondere die Steifigkeit der Auslegerstruktur wurde gegenüber dem Vorgängermodell S70XR erhöht und gleichzeitig die Leistung verbessert. Die S70XTI-J, aufgebaut auf einem Volvo FM 460 PS 8x4 Rigid Tag Tridem, bietet eine maximale Reichweite von 39 Metern bei 120 Kilogramm Korblast - ein Meter mehr als bei der S70XR - und

33,2 Metern bei voller Korblast von 600 Kilogramm. Bronto zufolge ist sie damit „die beste ihrer Klasse bei schweren Lasten“. Darüber hinaus verfügt die S70XTI-J über einen dreiteiligen Korbarm, der eine Übergriffhöhe von 25 Metern bietet - fast zehn Meter mehr als die älteren Bronto-Generationen. Auch die Sensorik wurde komplett überarbeitet. Zudem wird Bronto seine erste vollelektrische LKW-Bühne enthüllen: eine S56XR auf einem MC500E 8x2R-Chassis der Schweizer Spezialisten Designwerk - in den Farben der Rohr AG. Zudem wird eine S104HLA mit 104 Meter Arbeitshöhe ausgestellt und das Portal *Bronto One* mit drei neuen Service-Levels vorgestellt.

**Brosa A2 339**

Hersteller von Kraftmessensoren und Druckaufnehmern mit Stammsitz in Tettngang am Bodensee

**Broshuis FN 722/10**

Seit 1885 baut Broshuis aus den Niederlanden Auflieger für Spezialtransporte, vom Semi-Tiefelader über Tiefbett bis zum Plateau-Auflieger.

**Bucher Hydraulics A3 103**

Anbieter elektrischer und hydraulischer

Antriebs- und Steuertechnik in der Mobil- und Stationärhydraulik

**Camac A1 117**

Mastkletter- & Aufzugstechnik aus Spanien

**Cavotec B4 314**

Hersteller von Funkfernsteuerungen

**CMC FS 1203/5**

Raupenarbeitsbühnen aus Bella Italia. Das aktuelle Portfolio reicht von 13 bis 41 Meter Arbeitshöhe. Jüngste Neuheit ist eine Raupenarbeitsbühne mit 20 Metern Arbeitshöhe, die CMC S20.

**Comet FS 1004/10**

Italienischer Hersteller von Spezial- und Nischenarbeitsbühnen. Immer wieder präsentiert das Unternehmen seine Eurosky-Reihe auf unterschiedlichen Chassis-Typen.

**Comer A3 225**

Antriebstechnikspezialist aus Italien

**Cometto FN 718/7**

siehe Faymonville

**Conducta FS 902/6**

Turmdrehkrane aus der Schweiz

# BRAMI

## PLATFORMS

**Leonardo HD** ist nicht nur eine Plattform, sondern eine Revolution in Sachen Sicherheit und Produktivität auf der Baustelle.

Besuchen Sie uns auf

# bauma

7.-13. APRIL 2025, MÜNCHEN

Stand: FS 1104/6



**18,53%**

der Baustellen haben eine Deckenhöhe von über 5 m.

**33,40%**

der Baustellen haben Decken mit einer maximalen Höhe von 5 m, aber es handelt sich um zivile Wohnbauprojekte.

**48,07%**

der Baustellen haben Decken mit einer maximalen Höhe von 5m. **Kompatibel mit Leonardo HD.**

\*Introspective Market Research, Global Construction Market Research Report August 2024

**92,72%**

der zwischen 2017 und 2023 verkauften Scherenhebebühnen werden in Projekten mit einer **Deckenhöhe von bis zu 5 Metern verwendet.\***

\*Introspective Market Research, Global Scissor Lift Market Research Report August 2024

BRAVI-PLATFORMS.COM

**Comansa FS 1103/1**

Sieben Baureihen umfasst das Sortiment des spanischen Turmdrehkranbauers - vom kleinen Flat-Top-Kran bis zum großen (hydraulischen) Wipper. Zuletzt neu kam der Wippkran CML800 in zwei Versionen: mit maximal 50 und 64 Tonnen Traglast.

**Cormach FN 722/9**

Spezialist für Lade- und Montagekrane. Seit über drei Jahrzehnten ist das Unternehmen mit seiner Baureihe „TECH“ am Start, die sich durch hohe Traglasten und Reichweiten auszeichnet.

**Cormidi FN 1015/7**

Minikrane und Raupenarbeitsbühnen aus Südtalien

**Cranimax C4 126**

Der Betrieb aus Zweibrücken demonstriert seine Kraneinsatzplanungssoftware namens *Cranebee*.

**CTE FS 1103/10**

Das Spektrum umfasst Kettenbühnen von 13 bis 27 Meter sowie LKW-Bühnen von 17 bis 61 Meter. Vier Neuheiten werden gezeigt, zwei LKW- und zwei Kettenbühnen: die Zeta 23 Gelenk-LKW-

Bühne, die Teleskop-LKW-Bühne B-Lift 18 HN sowie die beiden Raupenarbeitsbühnen Traccess 200 und 230.

**Cummins A4 338**

Der britische Motorenbauer zeigt den X15-Motor der nächsten Generation für Off-Highway-Anwendungen, die Teleskopladerachse Meritor MOX E8 und *PrevenTech*, seine telematikbasierte Konnektivitätslösung.

**Custers B3 106**

LKW- und Kastenwagenaufbauten sowie Raupenbühnen stellt Custers aus den Niederlanden her.

**De Lage Landen (DLL) FM 711/2**

99 Prozent der Geräte in der Branche werden finanziert, so DLL. Das Team des DLL-Geschäftsbereichs Bauwesen, Transport und Industrie (CT&I) ist an den Ständen seiner über 40 dort vertretenen Partner anzutreffen, darunter Sennebogen, Manitowoc und Wacker Neuson.

**Deutsche Leasing FS 1013/6**

Herstellerunabhängiges Leasing-Unternehmen

**Cummins\_Next Gen X15**

# VON PROFIS FÜR PROFIS

## Unser Deutsches Netzwerk

**NordKran GmbH**

Händler für Niedersachsen, Schleswig-Holstein, Bremen, Hamburg, Mecklenburg-Vorpommern, Brandenburg, Berlin

[www.nordkran.de](http://www.nordkran.de)

**Schwenk Arbeitsbühnen GmbH**

Händler für Baden-Württemberg

[www.schwenk-arbeitsbuehnen.de](http://www.schwenk-arbeitsbuehnen.de)

**THERSO GmbH**

Händler für Bayern

[www.therso.de](http://www.therso.de)

**Pfalzlift**

Händler für Rheinland-Pfalz, Saarland, Süd-Hessen

[www.pfalzlift.de](http://www.pfalzlift.de)

**Unitec Spezialtransporte GmbH**

Händler für Östliches Westfalen und Nord-Hessen

[www.unitec-spezialtransporte.de](http://www.unitec-spezialtransporte.de)





Easy Lift RA21

**Deutz** A4 337

Kölner Traditionshersteller für Motor- und Antriebstechnik

**Denka-Lift** FS 1003/3

Erst dänische, mittlerweile deutsche Traditionsmarke im Bereich der Anhängerbühnen mit Arbeitshöhen zwischen 18 und 30 Metern

**Dieci** FS 1108/1

Dieci kommt mit einer Auswahl seiner starren und drehbaren Teleskopklader, die bis knapp 35 Meter und 23 Tonnen hinaufreichen. Der italienische Hersteller hat ein Jahr nach der Einführung seiner ersten rein elektrischen Modelle – dem Mini Agri-e und dem Apollo-e 26.6 – die neuesten Ergänzungen zu seiner elektrischen Teleskopkladerreihe vorgestellt: den Mini Agri-e Smart und den Apollo-e Smart. Neu angekündigt sind Roto-Modelle aus der Baureihe Pegasus Elite – mit Traglasten bis zehn Tonnen und Hubhöhen bis 40 Metern.

**Dingli** FS 904/5

Der chinesische Hersteller bringt eine Vielzahl seiner Bühnen mit, darunter ein 12-Meter-Elektrogelenkteleskop, eine 32-Meter-Elektroschere, ölfreie und vollelektrische Scherenbühnen sowie sein Gelenkteleskop mit 44 Metern Arbeitshöhe.

**Dinolift** FS 1206/10

Die Finnen kommen mit ihrem selbstfahrenden Gelenkteleskop Rhino 280RXTE nach Bayern (Stand von Hematec). Basierend auf der RXT-Serie wurde beim 28-Meter-Modell der Dieselmotor durch ein Elektroaggregat ersetzt.

**Doll** FN 721/12

Der Transportspezialist aus Oppenau zeigt einen bunten Querschnitt durch sein Sortiment.

**Doosan Bobcat** FN 816

siehe Bobcat

**Easy Lift** FS 1003/9

Das Unternehmen aus Italien produziert Raupengeräte mit Arbeitshöhen von 13 bis 53 Metern, sowohl in Teleskop- als auch Gelenkteleskopbauweise. Neben der großen 53-Meter-Raupe RA53 und den Topsellern zwischen 15 und 31 Metern wird die Neuheit RA21 ins Rampenlicht gerückt. Mit einem Gewicht von 2.850 Kilogramm ist das Gerät per Anhänger ziehbar. Es bietet 21 Meter Arbeitshöhe, 9,90 Meter Reichweite und 230 Kilogramm Korb- last im gesamten Arbeitsbereich.

**Eberspächer** A4 249

Der Spezialist für Thermomanagement-Systeme für Fahrzeuginnenraum, Batterie und Motor stellt die Wärmepumpenversion Falkon Dualtronic vor. Der Falkon EHHVAC wiederum nutzt als Hybridversion die Abwärme aus Energiespeicher und Antrieb zur Beheizung der Kabine und unterstützt bei Bedarf mit seiner elektrischen PTC-Heizung.

**Electroelsa** FS 1104/9

Der Hersteller von Mastklettertechnik aus Italien präsentiert sich zusammen mit seinem neuen deutschen Händler Burkowski Vermietungs- und Service auf der Messe.

**ELS Lift** FS 1101/8

Türkischer Hersteller von Selbstfahrenden, Mastbühnen und Scherenliften

**Enerpac** FS 1111/5

Enerpac stellt eine neue Reihe von selbstfahrenden elektrischen Transportern für Lasten bis 1.000 Tonnen vor. Neben dem selbstfahrenden Elektrotransporter, der in Verbindung mit einem ML40 Mini Lift Gantry arbeitet, werden auch Vorführungen zur Baggerwartung mit SCJ-Serie Cube Jacks, Niedrigbauhöhen-Verschubsystemen und dem ETR-Laufkatzensystem mit integriertem Cube Jack gezeigt. Die einfache Manövrierbarkeit schwerer Maschinen in den engen Räumen einer Fabrikhalle wird mit dem Drehtisch der ETT-Serie, der Lasten bis zu 400 Tonnen bewältigen kann, und dem batteriebetriebenen Lastenschlitten der EMV-Serie demonstriert, einem selbstfahrenden Schlitten mit zentraler Lastplatte. Das Highlight des Enerpac-Standes ist der DTA Self-Propelled Electric Transporter.

**ES-GE Nutzfahrzeuge** FN 918/2

ES-GE serviert einen breiten Querschnitt seines Fahrzeugangebots. Als Vertriebspartner von Max Trailer auch Neuheiten der etablierten Marke aus der Faymonville-Gruppe gezeigt. Kernprodukte sind teleskopierbare Satteltief- lader, Tiefbettauflieger, Ballastauflieger und Schwerlastanhänger.

**Eurogru** FS 1002/10

Unten- sowie Obendreher hat Eurogru aus Erzhausen im Gepäck.

**Faresin** FN 1109/9

Beim vorletzten Mal vor sechs Jahren überraschten die Italiener mit einem komplett elektrischen Teleskopklader. Mal sehen, was sie diesmal mitbringen. ➤



Eberspaecher Kalori Falkon Kombi ED6



Enerpac - DTA Transporter

# NEUE MASSSTÄBE IN DER MASCHINENSICHERHEIT:

## MOBA PRÄSENTIERT HYBRID-NEIGUNGSSENSOR UND VIELSEITIGE SIGNALLEUCHE CAN-LIGHT

In der Arbeitsbühnenbranche ist höchste Sicherheit unerlässlich. Maschinenbauer stehen vor der Herausforderung, nicht nur leistungsstarke, sondern auch absolut zuverlässige Systeme zu entwickeln. Ihre wichtigsten Verbündeten dabei: hochpräzise Sensoren und intelligente Sicherheitskomponenten. Entsprechende Lösungen kommen von MOBA Mobile Automation – zum Beispiel mit dem neuen Neigungssensor MSS-HYBRID und der flexiblen CAN-Light.



### HYBRID-TECHNOLOGIE FÜR MAXIMALE STABILITÄT UND SICHERHEIT

Neigungssensoren sind essenziell für die Sicherheit mobiler Maschinen. Sie überwachen kontinuierlich die Fahrzeugbasis und den Winkel zwischen Basis und Ausleger. Redundante, MEMS-basierte Sensoren gelten dabei als Branchenstandard. Ihr Messprinzip basiert auf einer federnd gelagerten Masse. Die Bewegung dieser Masse führt zu Kapazitätsänderungen, die als Neigungswinkel interpretiert werden – eine sichere und bewährte Technologie.

Doch trotz ihrer Zuverlässigkeit stoßen MEMS-Sensoren unter bestimmten Bedingungen an ihre Grenzen. Der sogenannte Stick-Slip-Effekt kann zum Beispiel Messergebnisse verfälschen. In solchen Fällen reicht ein redundanter MEMS-Aufbau nicht aus: Beide Sensorkanäle unterliegen derselben Störgröße – ein sogenannter Common-Cause-Failure tritt ein. Die Folge: Die Steuerung leitet fälschlicherweise Korrekturen ein, die zur Abschaltung der Maschine führen oder – im schlimmsten Fall – die Stabilität der Maschine gefährden.



Für solche Fälle hat MOBA jetzt den **MOBA Slope Sensor Hybrid, kurz MSSH**, entwickelt. Dieser Sensor kombiniert die bewährte MEMS-Technologie mit einem konvektionsbasierten Messprinzip. Neben der MEMS-Technologie nutzt der patentier-

te Sensor zusätzlich ein Thermoelement. Tritt zum Beispiel der Stick-Slip-Effekt auf, fusioniert der Sensor die Werte beider Sensorelemente, wodurch die Störgröße zuverlässig kompensiert wird.

Entwickelt nach DIN EN ISO 13849-1:2015 (PLd, Kategorie 3) ist der MSSH damit optimal für sicherheitskritische Anwendungen geeignet. Sein redundanter Aufbau mit zwei unabhängigen Sensorelementen pro Kanal sorgt für höchste Messgenauigkeit und maximale Betriebssicherheit. Erhältlich als 1- oder 2-achsige Variante und ausgelegt für Temperaturen von -40 °C bis +85 °C, ist er vielseitig einsetzbar. Dank seiner CANopen-Schnittstelle lässt sich der Sensor dabei nahtlos in bestehende Maschinensteuerungen integrieren. Die redundante Version mit zwei separaten CAN-Bussen bietet zudem flexible Verdrahtungsoptionen und ermöglicht eine zuverlässige Einbindung in Maschinenkonzepte.

### SIGNALLEUCHE FÜR OPTIMIERTE SICHERHEITSPROZESSE

Für zusätzliche Sicherheit sorgt MOBA außerdem mit der CAN-Light. Die höchst flexible und robuste Signalleuchte (IP67) verbessert die Kommunikation und Prozesseffizienz mit individuell anpassbaren visuellen Rückmeldungen. So lassen sich mit der CAN-Light nicht nur Farbsignale ausgeben, sondern über das CANopen-Protokoll auch konkrete Textmeldungen anzeigen.

Einzelansteuerbare RGB-LEDs ermöglichen es dabei, spezifische Informationen schnell und effizient darzustellen. Über eine Software können Unternehmen Logos, Bilder und Texte individuell erstellen. Zusätzlich stehen Anwendern aber auch vorgefertigte Funktionen wie Füllstand-

zeige, Ampel oder Warnhinweise zur Verfügung. Für eine akustische Wahrnehmung sorgt ein integrierter Buzzer (95 dB).



Auch bei der Montage bietet die CAN-Light darüber hinaus maximale Flexibilität: Ob 40-mm-Klemmbefestigung oder RAM-Mount – sie lässt sich mühelos in jede Umgebung integrieren. Für noch mehr Vielseitigkeit ist sie jetzt auch in einer flachen Version erhältlich.

**MOBA präsentiert diese und andere Lösungen live auf der bauma 2025 in München. Besuchen Sie uns in Halle A2, Stand 237!**



MOBA Mobile Automation AG ist seit mehr als 50 Jahren eine feste Größe in der mobilen Automation. Das familiengeführte Unternehmen ist ein führender Hersteller von Sensorik, Mess-, Steuer- und Regeltechnik sowie Identifikationssystemen für mobile Anwendungen.

Ihr Ansprechpartner:  
Sebastian Schlesies  
Key Account Manager Crane & Lifter  
sschlesies@moba.de

[mobile-automation.eu](http://mobile-automation.eu)

GELENKARBEITSBÜHNE

# XGA48K

Die höchste Gelenkbühne auf dem Markt – beeindruckende 48 Meter Arbeitshöhe



SOLID TO SUCCEED

0% Finanzierung

24h Servicegarantie

In verschiedenen Farben sofort lieferbar

SCHERENARBEITSBÜHNE

# XG2225ERT

Leistungsstarker, elektrischer Geländescherenlift mit 22 Meter Arbeitshöhe – für anspruchsvolle Höhenaufgaben

MASTARBEITSBÜHNE

# XGR10J

Die erste Mastbühne von XCMG auf dem europäischen Markt – innovativ und zuverlässig

TELESKOPLADER

# XT3207K

Der erste Teleskoplader von XCMG in Europa – robust, leistungsstark und vielseitig einsetzbar

TELESKOPARBEITSBÜHNEN

ELEKTRISCH ANGETRIEBEN

	XGS20ACK	XGS28ACK	XGS32ACK	XGS40ACK
Max. Arbeitshöhe	20.5m	28.8m	32.6m	40.2m
Max. Tragfähigkeit	300kg	300/460kg	300/460kg	300/460kg

DIESELMOTOR

	XGS16E	XGS20K	XGS22E	XGS28E	XGS28E1
Max. Arbeitshöhe	16m	20.5m	22m	28.2m	28.8m
Max. Tragfähigkeit	272/350kg	300kg	300/460kg	300/460kg	300/460kg

DIESELMOTOR

	XGS32K	XGS40E	XGS52E	XGS58E	XGS58E1	XGS70K
Max. Arbeitshöhe	32.6m	40.2m	50m	58.6m	58.6m	69.6m
Max. Tragfähigkeit	300/460kg	300/460kg	300/460kg	230/450kg	230/450kg	230/300/460kg

GELENKARBEITSBÜHNEN

ELEKTRISCH ANGETRIEBEN

	XGA12ACK	XGA16ACE	XGA16ACK	XGA18ACK1	XGA18ACK	XGA18ACK1	XGA20ACE	XGA22ACK
Max. Arbeitshöhe	11.36m	15.8m	16.5m	16m	18m	17.8m	20.6m	22.21m
Max. Tragfähigkeit	230kg	227kg	256/350kg	230kg	256/350kg	256kg	256/350kg	256/350kg

DIESELMOTOR

	XGA16E	XGA18E	XGA20E	XGA26K	XGA26K1
Max. Arbeitshöhe	16.63m	18.01m	20.63m	26.6m	26.6m
Max. Tragfähigkeit	256/350kg	256/350kg	256/350kg	150/256kg	256/350kg

Weitere Informationen unter unserer Website: [WWW.XCMGESS.DE](http://WWW.XCMGESS.DE) oder dem QR Code folgen.

Für einen persönlichen Kontakt gerne : Thomas Dohmen Tel +49 173 2385294 / Email t.dohmen@xcmg-ess.de

**XCMG EUROPEAN SALES AND SERVICES GMBH**

Europark Fichtenhain B4, 47807 Krefeld, Deutschland



**Fassi** FN 920/2

Der italienische Ladekranbauer plant einen „herausragenden Auftritt“. Man darf gespannt sein.

**Faymonville** FN 718/7

Highlight ist der MAX710, mit dem MAX Trailer seine Produktpalette erweitert: mehr wurde vorab nicht verraten. Ausgestellt werden zudem eine CombiMAX-PA-X-Kombination auf zwölf Achsen mit einer Nutzlastkapazität von über 120 Tonnen bei 12 Tonnen Achslast und der Cometto Eco500 für Intralogistik-Projekte, in München gezeigt als 2-Achs-Variante mit Joker-Achse und Elektro-Powerpack. Das alles in einem neuen Erscheinungsbild des Messestands.

**FB Gru** FS 902/2

FB Gru aus Italien stellt mit dem deutschen Händler Hebeteknik Wendel den hydraulischen Schnellbaukran GA 245 aus. Er kann mit einem 7,5-Tonnen-LKW verfahren werden und ist auf kleinstem Raum einsetzbar, dank 2,50 Meter Schwenkradius und maximaler Hubleistung von 1.800 Kilogramm.

**Ferrari International** FN 920/10

Stellt Zubehör und Anbaugeräte für Ladekrane her.

**Fliegl Fahrzeugtechnik** FN 720/9

Das Fahrzeugbauer bringt neun Geräte mit, vom kompakten Tandem-Tiefbettanhänger über Sattelkipper bis zum Satteltiefleger.

**FM Gru** FS 1002/2

Italienischer Hersteller von Turmdrehkränen

**France Elévateur** FS 1107/9

LKW-Arbeitsbühnen, Kastenwagen-aufbauten, isolierte Bühnen für Kommunen und Versorger, Zweige-technik - das Portfolio des lothringischen Herstellers unter dem Dach der Ruthmann-Holding ist groß und fein abgestuft. Die neue Baureihe Mov-up ist angekündigt.

**Geda** FS 1004/1

Der bayrische Bau- und Industrieaufzughersteller stellt seine bauma-Teilnahme in diesem Jahr unter das Motto „Unlimited Solutions“, grenzenlose beziehungsweise unbegrenzte Lösungen. Unter anderem hat das Unternehmen hat einige neue Features für sein Maschinenmanagementsystem *Geda Central* vorbereitet, die in München gezeigt werden. Die eigentliche Neuheit wird erst direkt vor Ort auf der bauma enthüllt.



Magni ES1212AC+

Es handelt sich um ein neues Spezialprodukt aus dem Bereich der Personen- und Materialaufzüge. Ausstellen wird Geda seine überarbeiteten Transportbühnen sowie einen permanenten Serviceaufzug für Windkraftanlagen, den akkubetriebenen SH 250 W. Auch bei den Transportbühnen tut sich was. So wird die 500 Z/Z

in Zukunft auch als geschlossene Transportbühne angeboten. Und für die 3700 Z/ZP wird es eine neue Bühnenvariante „E“ geben. Hinzu kommen der für den Einsatz am Gerüst konzipierte Materialaufzug 200 Z Comfort sowie eine weiterentwickelte VR-Technik, die auf der bauma ausprobiert werden kann. ➤

**Faymonville Combi-3+8-PA-X-AA**



**Palfinger P900** **2 units**

Year of manufacture: 2018 Drive: Scania  
Kilometers: 13.000



**JLG 1500SJ** **2 units**

Year of manufacture: 2012 Drive: Diesel  
Hours: 4600 & 5600



**NEW**

**Hinowa TC13N** **4 units**

Year of manufacture: 2022 Drive: Electric  
Working height: 13,00 m



**NEW**

**HAB S320-12 E4WDS & S280-12 E4WDS**

Year of manufacture: 2020 Drive: Electric



**HAB S225-25 D4WDS** **6 units**

Year of manufacture: 2014/2017 Drive: Diesel



**Hollandlift G320 DL30** **2 units**

Year of manufacture: 2007 Drive: Diesel  
Also 3 pieces M250 DL27 available



**Omega Lift NS260** **2 units**

Year of manufacture: 2005/2008 Drive: Diesel  
Width: 1,25 m



**Skyjack SJ85AJ** **7 units**

Year of manufacture: 2018 Drive: Diesel  
Hours: 1500 - 2200



**Genie S100 HD** **4 units**

Year of manufacture: 2014 Drive: Diesel  
Hours: 950

[USED.COLLE.EU](https://used.colle.eu)



**CHECK OUT OUR OFFERS  
AT USED.COLLE.EU**





We always have over 3.000 new and young used machines on stock.  
Please contact us for availability and pricing!

+31 (0)46 4574 102  
sales@colle.eu

Nusterweg 100-102  
6136 KV Sittard



**NEW**

**Palfinger P300KS 2 units**

Year of manufacture: 2024 Drive: MAN  
Kilometers: 0



**NEW**

**Manitou MHT790 4 units**

Year of manufacture: 2023 Drive: Diesel



**NEW**

**Manitou MHT10135 2 units**

Year of manufacture: 2023 Drive: Diesel



**NEW**

**Manitou MHT10160 3 unit**

Year of manufacture: 2023 Drive: Diesel



**NEW**

**Manitou MT930H Easy Comfort 2 units**

Year of manufacture: 2023 Drive: Diesel



**NEW**

**Magni HTH10.10 4 units**

Year of manufacture: 2023 Drive: Diesel



**NEW**

**Magni HTH 16.10 / 20.10 / 24.11**

Year of manufacture: 2023 Drive: Diesel



**NEW**

**Magni RTH7.26 2 units**

Year of manufacture: 2023 Drive: Diesel



**Magni RTH13.26**

Year of manufacture: 2020 Drive: Diesel  
Hours: 76



**Gefran A2 412**

Auf der bauma stellt der italienische Sensorspezialist seinen neuen Winkelsensor GR3P vor. Er wurde speziell für mobile Arbeitsmaschinen entwickelt und soll auch unter anspruchsvollen Umgebungsbedingungen präzise Ergebnisse in einem Messbereich von 360 Grad liefern.

**Gleich Fahrzeugbau FN 1020/2**

Spezialisiert auf Fahrzeugaufbauten und Ladekrantechnik

**Goldhofer FN 819**

Der Spezialist für Transportequipment zeigt einen breiten Querschnitt durch sein Portfolio.

**Gross Funk FM 708/2**

Anbieter sowohl von Funkfernsteuerungen wie auch kabelgeführten Steuerungen

**Grove FS 1201 + 1202**

siehe Manitowoc

**Gru Dalbe FS 1001/1**

Schnelleinsatzkrane und Turmdrehkrane mit 15 bis 70 Meter Auslegerlänge aus italienischer Herkunft

**Gruas Saez FS 1104/1**

siehe Saéz

**GSR FS 1003/9**

GSR zeigt einen Querschnitt seines Produktprogramms anhand von vier Geräten. Eine der vier GSR-LKW-Bühnen ist eine Neuheit, und zwar das neue 27-Meter-Modell B270T auf 3,5-Tonnen-Sprinter.

**Hansa Flex FM 808/1**

Alles rund um Hydraulik-Schlauchleitungen

**Hatz Motoren A4 449**

Motorenhersteller aus Bayern

**Hawe Hydraulik A3 348**

Hydraulikpumpen, -zylinder und vieles mehr sind im Portfolio und sicher auch in München zu finden.

**HBC-Radiomatic FM 708/5**

Seit über 75 Jahren ist das Unternehmen mit seinen Sendern und Empfängern am Markt. Auf der bauma sind reichlich Exponate der neuesten Entwicklungen des Herstellers aus dem Bereich der Funkfernsteuerungen zu sehen, darunter neue Brusttrageplatten.

**Hematec FS 1206/10**

Hematec präsentiert aus der Baureihe seiner kompakten Helix-Mastbühnen die überarbeitete Version Helix1205 mit erhöhter Korblast bei gleicher Spurbreite von 0,98 Meter und 12 Meter Arbeitshöhe. Die Steuerung der Maschine wurde auf AC-Antrieb umgestellt und die Bedienung im Arbeitskorb im Design und Handling vereinfacht. Der Arbeitskorb wurde ebenfalls überarbeitet und ist nun mit einer doppelten Schwingtür zum einfacheren Betreten des Korbs ausgestattet.

**Hidrokon FN 821/2**

Lade- und Montagekrane aus der Türkei

**Hinowa FS 904/9**

Hinowa ist mit vier Produkten vertreten: TC30, LL20.10 Bi-Energy, TPX1800E und HS121203E. Nach der Vorstellung der TeleCrawler (TC)-Bühne TC22 beim letzten Mal kommt diesmal nun eine 30-Meter-Version dieses Konzepts mit Lithium-Ionen-Akkupack. Auch die Bi-Energy-Version der Hubarbeitsbühne Lightlift 20.10 mit einer Arbeitshöhe von 20,15 Meter und einer Reichweite von 9,70 Meter wird gezeigt. Zu den emissionsfreien Innovationen gehört der elektrische Raupentransporter mit ausfahrbaren Scherenhubgabeln TPX1800E, der Paletten mit einem Gewicht von bis zu 1,8 Tonnen heben und bewegen kann.

**HKL Baumaschinen B6 310**

Inhabergeführtes Unternehmen für Baumaschinenhandel und -vermietung mit Hauptsitz in Hamburg

**Hoeflon FS 1104/5**

Minikrane aus den Niederlanden

**HSC Cranes (Sumitomo) FS 903/1**

HSC wird die Raupenkrane SCX1000A-3 mit einer maximalen Hubkapazität von 100 Tonnen und SCX2800A-3 mit einer maximalen Traglast von 275 Tonnen ausstellen, die die Abgasvorschriften der EU-Stufe V erfüllen.

**Hüffermann FN 818/4**

Komplettanbieter für Kran- & Schwerlastlogistik

**Humbaur FN 818/2**

Das Unternehmen hat eine breite Palette von Anhängern im Portfolio



France Elévateur MOV-UP\_20

Gefran Winkelsensor GR3P



GSR B270T



Hinowa TC30



# Increase your **CHANCES**

**BAUMA 2025**  
April 7–13, Munich

**Booth n. FS.1003.9**

## **CUSTOMIZE IS THE KEY**

34th Edition of the World's Leading Trade Fair for Construction Machinery, Building Material Machines, Mining Machines, Construction Vehicles and Construction

### **GSR S.p.A. a socio unico**

Via Lea Giaccaglia, 5 - 47924 Rimini (RN) - Italy  
sales@gsrspa.it - www.gsrspa.it  
Tel. + 39 0541 397811

**GSR**  
AERIAL PLATFORMS

[www.gsrspa.it](http://www.gsrspa.it)

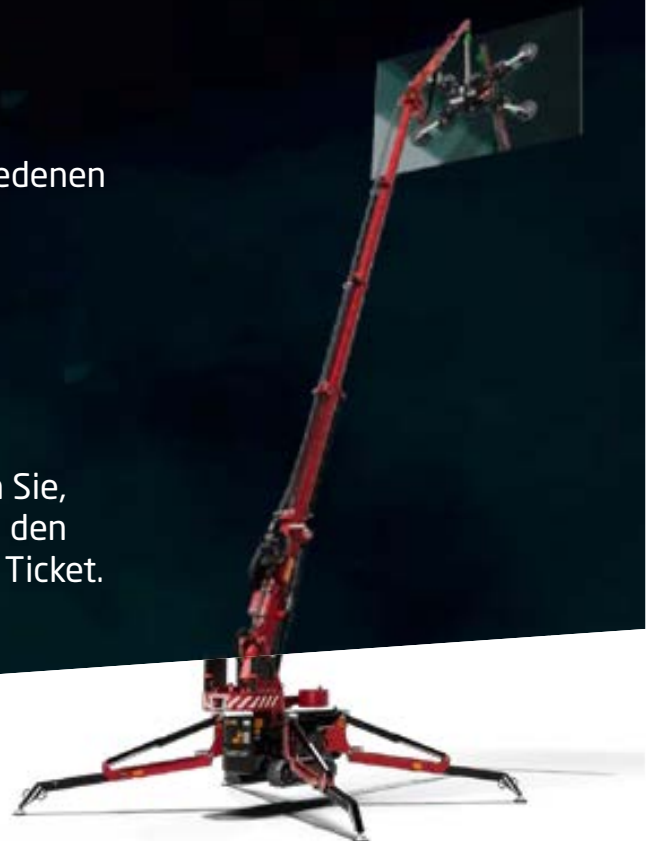
# HOEFLON®

Zusammen mit unseren Händlern aus verschiedenen Ländern sind wir auf der:

**Bauma, München**  
**7. - 13. April**  
**Stand FS/1104/5**

Interessiert an unseren Produkten und planen Sie, unseren Stand zu besuchen? Kontaktieren Sie den nächstgelegenen Händler für ein kostenloses Ticket. Wir freuen uns darauf, Sie dort zu treffen!

hoeflon.de  
sales@hoeflon.com  
+31 (0)342 400 288





Magni HTH 25.11 high



JLG Power Towers Nano CS

**Hyva** FN 921/2

Containerwechselsysteme, Hydraulikzylinder und Hebeteknik hat Hyva im Programm, darunter seine jüngste Ladekrangeneration „Edge“ mit Modellen von 9 bis 66mt.

**Idrogru** FS 1001/12

LKW-Krane auf 3-, 4- und 5-Achs-LKW sowie Pick&Carry-Krane für die Industriebaut das Unternehmen aus Italien.

**Imer** FS 906/1

Mini-, Diesel- und Elektroschere, Gelenkteleskop oder Raupengeräte zwischen 13 und 23 Metern – all das führt Imer im Programm.

**Infosystem** A2 641

„Wir entwickeln keine Software, sondern Zukunft“, sagt der Software- und Zukunftsentwickler über sich selbst. Bekanntestes Produkt: Leva.

**Inter Control** A2 327

Das Unternehmen entwickelt Lösungen und Produkte unter anderem für Elektrogeräte sowie Automatisierungssysteme zur Steuerung mobiler Arbeitsgeräte im rauen Outdoor-Einsatz.

**Jaso** FS 1003/8

Turmdrehkrane aus dem Baskenland: Im Mittelpunkt dürften die jüngsten neuen Modelle stehen. Auf der bauma feiert das Unternehmen, das bislang über 16.000 Krane gebaut hat, 50-jähriges Jubiläum!

**JCB Power Systems** A4 115

Das britische Unternehmen stellt Motoren, Achsen, Getriebe und integrierte Antriebssysteme für den Einsatz in Off-Highway-Anwendungen für OEMs von Anwendungen im mittleren Marktsegment in aller Welt zur Verfügung.

**Jekko** FS 903/6

Der italienische Kranbauer will auf der bauma 2025 mit „aufregenden Innovationen“ in allen Produktfamilien aufwarten. Also bei den Minikranen ebenso wie bei den Minipickern (insbesondere dem MPK20.2) und den Gelenkraupenkränen. Das heißt: Updates & Upgrades querbeet und neue Zubehörteile. So kommt der SPX328 EVO+ mit integriertem elektrischen Jib, ein völlig neues Konzept der Werkzeug-/Kranintegration. Der elektrische Auslegerarm wird von der Maschinenbatterie gespeist, über die Funksteuerung des Krans gesteuert und ist in dessen LMI integriert. Der neue JF235CL bringt Elektrifizierung in die Familie der Gelenkkranen. Es ist Jekkos erstes Modell in dieser Kategorie, das

mit Lithium-Ionen-Batterien betrieben wird. Jekko geht außerdem über seine traditionellen Produktfamilien hinaus und betritt mit dem ersten Teleskopraupenkran JCX80 (27 Meter/8 Tonnen) und dem ersten LKW-Kran TRX32 Neuland. Hinzu kommen neue Konnektivitätslösungen wie auch ein Blick in die Zukunft des Bauens: das Projekt *MAXX - Mobile Assembly X-System* soll am Stand demonstrieren, wie Automatisierung die Bauindustrie tiefgreifend verändern kann – dank Robotertechnologie.

**JLG** FS 904/9

Neben JLG gehören Power Towers, Hinowa und neu auch AUSA zum Portfolio (siehe auch AUSA). Was bringt JLG neu zur bauma? Im Mittelpunkt des Interesses dürften zwei E-Booms stehen, sie heißen EC450AJ Compact und EC660AJ. Die beiden Teleskoparbeitsbühnen kommen mit elektrischem Antrieb und bedienen Arbeitshöhen von rund 16 und 22 Metern. Das größere Gerät EC660AJ werde auf der Messe als „Preview“ gezeigt und soll demnach im Laufe des Jahres auf den Markt kommen. Power Towers zeigt beispielsweise den Power Tower Duo und den Nano 30CS für beengte Platzverhältnisse (CS = *Confined Spaces*). Letzterer war bereits auf den Platformers' Days 2024 in Karlsruhe zu sehen. Hinzu kommen einige Hinowa-Bühnen, siehe Hinowa.

**JMG** FS 1103/7

Umfangreiches Programm an Pick & Carry-Kranen

**Klaas** FS 901/6

Anhänger-, Alukrane, Bauaufzüge und LKW-Arbeitsbühnen aus Westfalen, darunter Neues wie der vollelektrische Alukran Klaas K950LEX mit fünf Tonnen Tragkraft.

**Klubb** FS 1205/3

Der junge französische Hersteller präsentiert sein ständig wachsendes Portfolio aus den Bereichen Kastenwagen- und Pickup-Aufbauten, LKW-Bühnen klein & groß sowie „grünen“ Maschinen.

**Knott** A4 438

Hydraulik & Bremstechnik

**Kobelco Cranes** FN 1016/1

Drei neue Raupenkrane sind am Start: Der 100 Tonnen starke CKE900G-4, der CKE1350G-4 mit einer Tragkraft von 150 Tonnen sowie der CKE2500G-4, der bis zu 250 Tonnen heben kann. Hinzu kommt die Teleraupe TKE750G mit 75 Tonnen Traglast.

# **IDROGRU**<sup>®</sup>

## **CRANE**

The others just lift

Lkw-Krane von 90 bis 300 tonnen.  
Alle 4-Achs Krane können  
genehmigungsfrei bewegt werden.\*

[www.idrogru.it](http://www.idrogru.it)

\*Teilweise optionale Ausstattung notwendig.


**bauma**


7.-13. April 2025, München


Visit Us!

Booth  
**FS1001-12**

**COMPACT DESIGN, POWERFUL PERFORMANCE**

 **Crane s.r.l.**  
Via Vecchione 110/B  
41126 Modena - Italia

 [info@cranesrl.it](mailto:info@cranesrl.it)

 059 923148

follow us:



# ATLAS

MADE IN GERMANY. SINCE 1919.



# INNOVATION TRIFFT BAUWESEN.

**ATLAS PRÄSENTIERT NEUESTE BAGGER UND  
LADEKRANE AUF DER BAUMA.**

Erleben Sie an unserem Messestand auf dem Freigelände Stand 713/2, die neuesten Technologien und Innovationen der Baubranche. Lassen Sie sich von hochmodernen Baumaschinen sowie Hebetecnologien begeistern und genießen Sie exklusive Einblicke aus erster Hand. Wir freuen uns auf Ihren Besuch!

bauma



Besuchen Sie uns:  
07. – 13.04.2025  
Messe München,  
Freigelände Mitte  
(Stand 713/2)



Kramer 3106

**Kramer** FN 916

Gemeinsam mit der Schwestermarke Wacker Neuson präsentiert sich Kramer auf knapp 6.000 Quadratmetern. Das Besondere: Kramer feiert sein 100-jähriges Bestehen. Dieses Jubiläum spiegelt sich auch am Messestand wider und markiert gleichzeitig den Start einer neuen Ära, verspricht der Hersteller. Neben diversen Neuheiten wie dem Teleskoplader 3106 steht auch das Live-Erlebnis der Maschinen mit eindrucksvollen Demos im Mittelpunkt. Der 3106 hebt Lasten von bis zu 3,1 Tonnen auf eine maximale Hubhöhe von 5,83 Meter. Die bewährte 5er-Serie der Radlader erhält ein Facelift. Ebenfalls zu sehen ist der neue kompakte Radlader 5045 mit einem Betriebsgewicht von rund 2,6 Tonnen.

**Kranlyft** FS 1003/1

Minikrane noch und nöcher, siehe Maeda.

**Kroll Cranes** FS 1002/8

Turmdrehkrane, teilweise riesig, von 70 bis 25.000 mt

**Kubota** A4 327

Motorenhersteller

**Kuli Hebezeuge** A1 337

Seit über 100 Jahren in der Konstruktion und Produktion von Hebezeugen wie Brücken- und Portalkranen sowie Krankomponenten tätig.

**Lectura** EWE 22

Der Nürnberger Verlag ist Experte für technische Daten und Gebrauchtpreise für Maschinen aller Art, quasi die Schwacke-Liste für die Branche. Diesmal mit etwas ganz Neuem: Maschinen als interaktives 3D-Erlebnis!

**Leguan Lifts** FM 710/5

Lässt die Neuheit Leguan 265 vom Stapel, die bislang größte Raupenarbeitsbühne des finnischen Herstellers.

**Leva+** A2 641

siehe Infosystem

**LGMG** FS 1105/1

Der chinesische Hersteller mausert sich immer mehr zum Generalisten im Bereich Höhenzugangstechnik. In München feiert die größte E-Scheibebühne des Unternehmens Premiere, die S2012E mit 22 Metern Arbeitshöhe und 750 Kilogramm Traglast. Für den Antrieb sorgt ein Permanentmagnet-

Synchronmotor. Zudem feiert der elektrische Teleskoplader H625E (6 Meter/2,5 Tonnen) seine Europapremiere. Die nächste Generation seiner Elektrobooms – sowohl in Gelenk- als auch in Teleskopbauweise – wird vom

Stapel gelassen, darunter die Modelle AR20JE-2, ein Gelenkteleskop mit 21,6 Meter Arbeitshöhe und knapp 12 Meter Reichweite, und T26JE-2, eine Teleskopbühne mit 28 Meter Arbeitshöhe und 20 Meter Reichweite. ↘



Leguan 265

**Liebherr FM 809-813**

Liebherr legt Hand an – an die Zukunft, wie das Unternehmen selbst sagt. Der Konzern zeigt über 70 Exponate sowie diversen Technologien und Lösungen. Neuheiten sind unter anderem bei den Teleskopladern angekündigt, hier steht die sechste Generation in den Startlöchern mit den Modellen T 38-7s mit 4,2 Tonnen Hubkraft und T 48-8s mit acht Metern Hubhöhe. Ein Riesenthema für Liebherr – und die Branche – ist die Digitalisierung. Die Exponate reichen von einer autonom fahrenden Maschine über teilautomatisierte Hube bis hin zu komplett digital gesteuerten Produkten. Aus dem Produktsegment Mobil- und Raupenkrane zeigt Liebherr dazu sieben Mobilkrane mit neuen Fahrassistenzsystemen wie Totwinkelassistent und Anfahr-Informationssystem. Bei den Turmdrehkränen wird auf der Messe die Schnelleinsatzkran-Serie K mit verbessertem Leistungsniveau, moderner Steuerung und neuem Betriebssystem zu sehen sein. Die vier Kranmodelle sind ebenso ausgestattet mit neuen ‚intelligenten‘ Bedienerassistenzsystemen. Smarte Funktionen wie pendelfreies Anheben der Last ohne Schrägzug erhöhen die Sicherheit für Personen und empfindliche Bauteile. Gezeigt werden die neuesten Krane der Serie, 43 K, 61 K und 91 K, ebenso die aktuelle Generation des 125 K und die Wippkranserie HC-L. Welche Mobilkrane in der bayrischen Landeshauptstadt präsentiert werden, wurde vorab nicht mitgeteilt. Sicher dabei und brandneu sind die Modelle LTM 1120-4.2 mit Liccon3-Steuerung und der elektrische Raupenkran LR 1300.1 SX mit 300 Tonnen Traglast.

**Locatelli FS 1101/10**

RT-Krane bis 100 Tonnen Hubkraft sowie LKW-Aufbaukrane von 35 bis 55 Tonnen Hubkraft fertigt Locatelli aus Italien.

**Lodax FM 808/19**

Unterlegplatten & -matten

**Maber FS 1204/1**

Hersteller von Mastklettertechnik, und das seit über 30 Jahren

**Maeda FS 1003/1**

Minikrane und Kompaktkrane aus Japan

**Magni FS 1108/3**

Mit Vollgas in die Vollen: Magni TH erweitert seine mittlere Baureihe der starren Teleskopstapler um die Modelle TH 3.5.7 (3,5 Tonnen/7 Meter) & TH 3.5.9 (3,5 Tonnen/9 Meter) mit neuer und geräumigerer Kabine à la TH 3.6.

Im Schwerlastbereich kommt der neue HTH 25.11 heraus, der 18 Tonnen bis auf 10,5 Meter hievt, ein Plus von 4 Tonnen gegenüber dem Vorgängermodell HTH 24.11. Auch die Traglast auf der maximalen horizontalen Reichweite von 5,80 Meter ist um 11 Prozent auf 8 Tonnen hochgeschraubt worden. Ebenso neu kommt der Arbeitskorb TP 4.5.10, der eine uneingeschränkte Traglast von 450 Kilogramm bietet. In Kombination mit dem 46-Meter-Gerät RTH 8.46 bietet der neue Korb eine Arbeitshöhe von insgesamt 58 Metern! Und noch etwas: Die neue Betriebsart *Full Power Mode* soll die Funktionsweise der RTH-Teleskopstapler mit 6 und 8 Tonnen Traglast revolutionieren: Nach Erreichen der Arbeitsposition deaktiviert sie das Aus- und Einfahren des Auslegers, um die Tragfähigkeit zu erhöhen und die Stabilität zu verbessern. Mit Seilwinde ausgestattet, nähern sie sich damit der Performance von RT-Kranen an. Daneben kommen die beiden Betriebsarten *Max Outreach Mode* und *Max Capacity Mode* neu heraus.

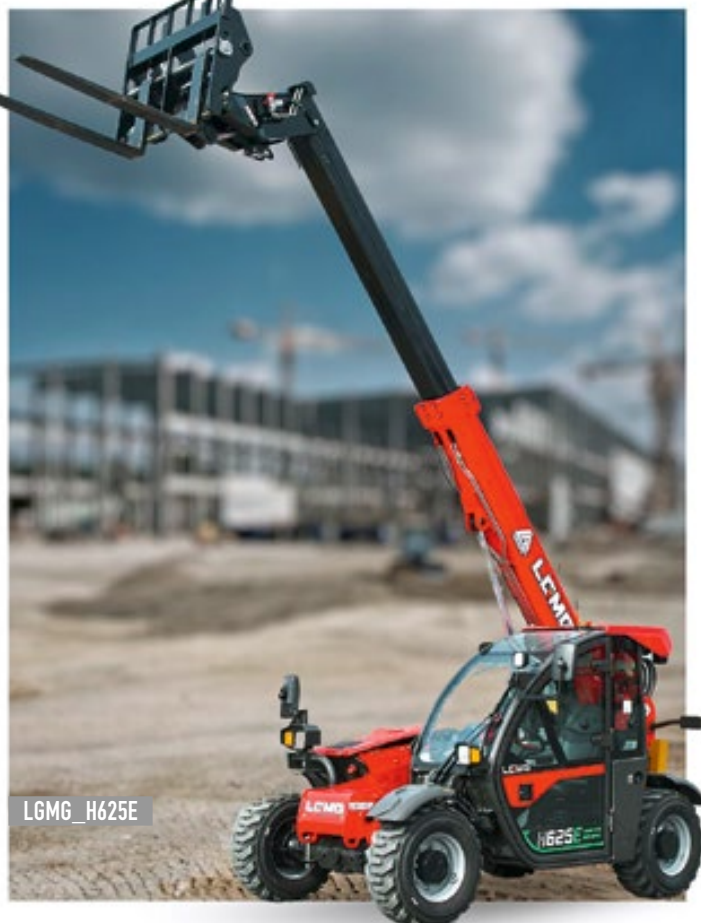
Damit nicht genug. *Vertical Lift* ist ein von Magni patentiertes System, das entwickelt wurde, um den Hubvorgang und die Teleskopfunktion so zu kombinieren, dass eine perfekte vertikale Bewegung eingehalten werden kann. Die neue Funktion *Horizontal Placement* bietet Ähnliches beim Ablegen einer Palette. Außerdem kommt eine neue Baureihe FL von Allrad-Gabelstaplern: vier Dieselmotoren mit Tragfähigkeiten von 2,5 bis 5 Tonnen und standardmäßigem 3-Meter-Duplex-Hubmast. Bei den Bühnen wird die neue Generation der Elektroscharen AC+ mit Arbeitshöhen zwischen 8 und 16 Metern vorgestellt.

**Manitou FS 908/1**

Auf zu neuen Höhen, heißt es beim französischen Hersteller. Angekündigt sind zwei neue elektrische Teleskopladern-Modelle mit starrem Rahmen und großer Hubhöhe – bis 10 Meter! Dazu gesellt sich der Prototyp eines größeren Rotos mit Brennstoffzelle. Des Weiteren soll ein Diesel-Roto aus der MRT-Serie für Manitou neue Höhen erobern – jenseits der 30-Meter-Marke. Außerdem gezeigt werden der 30-kW-Fast-Charger für starre Tele- und Gabelstapler, ein neuer Fällgreifer wie auch ein Pipe-Handler für den MRT 2660e sowie der neue Elektrostapler ME 430 Lift aus der ME-Serie. Auch Services & Ersatzteile werden in den Mittelpunkt gerückt und um die 25 Maschinen ausgestellt.



Liebherr 620 HC-L



LGMG\_H625E



Locatelli Gril 110.100 2



IN GREAT CHALLENGES, GREAT DETAILS MAKE THE DIFFERENCE

**bauma**

APRIL 7-13, 2025, MUNICH

**WIR SEHEN UNS**

FREIGELÄNDE FS.1108/3

Durch die Kombination aus technischer Innovation und handwerklichem Können schaffen wir Lösungen, die den Industriestandard in der Höhenzugangstechnik immer neu definiert.

Magni Teleskoplader sind so konzipiert, dass sie jede Herausforderung mit unübertroffener Leistung, erstklassiger Rundumsicht und modernster Technik meistern.

Der RTH ist die vielseitige 3-in-1-Lösung: Teleskoplader, Geländekran und Arbeitsbühne.

Unser Ziel ist es, Ihnen das Arbeiten in einer sicheren und komfortablen Umgebung zu ermöglichen, damit Sie sich auf die erfolgreiche Umsetzung Ihres Projekts konzentrieren können.



RTH 6.31



KABINE



LEISTUNG



LIVE LOAD DIAGRAM

[magnith.com](https://www.magnith.com)

Magni Deutschland GmbH  
Mergenthalerstr. 27 | 48268 Greven  
Tel: 02571 5404260 | [info@magnith.de](mailto:info@magnith.de)

**MAGNI**  
TELESCOPIC HANDLERS

### Manitowoc FS 1201, 1202 + 1202/2

Manitowoc enthüllt in München einen Plugin-Hybridkran mit 150 Tonnen Tragkraft. Der fünfsäufige AT-Kran von Grove soll in zwei Versionen erhältlich sein: einmal als GMK5150L-1e (mit 60-Meter-Ausleger) und zum anderen als GMK5150XL (mit einem 68,7 Meter langen Ausleger). Rund fünf Stunden Hubtätigkeit bieten beide Modelle laut Hersteller, und das ganz emissionsfrei. Diese beiden neuen Krane basieren weitestgehend auf der Technologie, die im Grove GMK4100L-2 verbaut wurde, anhand dessen der Hersteller im Jahr 2022 sein Konzept eines Hybridkrans vorgestellt hatte. Der Oberwagen ist elektrisch angetrieben, und das Herzstück der neuen All-Terrain-Krane mit hybridem Antrieb bildet denn auch der Elektromotor, kombiniert mit dem Ladekonzept der Akkus. Dieser bietet eine Kapazität von rund 180 kWh. Darüber hinaus können Besucher eine neue Lösung zur Reinigung von Hubseilen

und ein innovatives Fettsprühsystem für Teleskopausleger von Grove-Kranen betrachten und begutachten. Hinzu kommen weitere Mobilkrane.

### Marchetti FS 1004/14

Der italienische Hersteller stellt einen neuen vollelektrischen 15-Tonnen-Citykran vor. Der Kran namens Trio OE verfügt über einen fünfteiligen 19-Meter-Teleskopausleger mit einer maximalen Hakenhöhe von 21 Metern, bei der er vier Tonnen heben kann. Die Abstützfläche beträgt 4,10 Meter x 4,30 Meter. Der Trio OE wird standardmäßig mit einer neigbaren Kabine ausgeliefert. Er hat einen elektrischen Allradantrieb mit Allradlenkung und zwei Pendelachsen samt pneumatischer Federung, die im Pick & Carry-Modus automatisch verriegelt werden. Im P&C-Modus verfügt er über eine Tragfähigkeit von 5,5 Tonnen. Die Stromversorgung erfolgt über einen 230 Ah 2LiFe Lithium-Akku, der eine maximale Fahrgeschwindigkeit von 40 km/h ermöglicht.

### Matusch C4 426

Softwarespezialist für die Branche

### MCS Rental A2 410

Vermietsoftware

### Merlo FS 1209/1

Stellvertretend für seine neue Roto-Serie zeigt Merlo unter anderem drei Modelle: den 50.18S, den 60.22R und den 60.35SPPlus. Der italienische Hersteller wertet all seine Modelle um eine Tonne Traglast sowie einem Meter zusätzliche Hubhöhe auf. Etliche Bauteile wurden neu konzipiert, darunter der Ausleger und das Fahrgestell. Zudem bieten die neuen Teleskoplader modernisierte Hydraulik- und Elektronik-Kreisläufe. Die auf der bauma vorgestellten Rotoren produziert Merlo Zug um Zug ab Anfang 2026. Die drei aktualisierten Serien unterteilen sich in Modelle mit um 400 Grad, 600 Grad oder endlos drehbarem Oberwagen. Neue Funktionen und Technologien umfassen beispielsweise die Funktionen „Set-point“ und Lastdiagramm-Simulation sowie kartesische Bewegungsabläufe. Neu aufgesetzt wurde auch die (optionale) Funkfernsteuerung. Über sie können Bediener die Rotoren vom Boden und von der Arbeitsbühne aus bedienen oder mit einer maximalen Geschwindigkeit von 5 km/h verfahren.

### Meusburger FN 820/9

Tiefelader und Anhänger für den Maschinentransport und mehr

### Midi Cranes FS 902/4

Schnellaufbaukrane bis 15 Meter Hakenhöhe

### Moba A2 237

Steuerungstechnik

### Moog FS 1101/5

Der Hersteller ist spezialisiert auf Brückenuntersichtgeräte

### Motelifft A6 538

Messepremiere für den neuen Arbeitsbühnenhersteller aus der Türkei. Dabei handelt es sich um eine Tochtergesellschaft des seit gut 50 Jahren tätigen Baumaschinenunternehmens Hisarlar, das 1974 gegründet wurde und zunächst Traktorkabinen fertigte. 2024 hat Motelifft seine ersten Bühnen auf den Markt gebracht. Die Palette umfasst derzeit neun Modelle: drei Elektroschere mit 10 bis 14 Metern Arbeitshöhe, drei Gelenkteleskope mit Diesel- und drei mit Elektroantrieb. Die beiden Boomliftlinien bedienen Arbeitshöhen von 12, 14 und 16

Metern. Vier Jahre Entwicklungsarbeit steckt in den Geräten. Motelifft selbst bezeichnet seine jüngsten Entwicklungen selbstbewusst als „ein Wunderwerk der Innovation und Technik“.

### Movex FS 1107/9

LKW-, Kastenwagen- und Pickup-Bühnen aus Spanien

### Müller Mitteltal FN 820/10

Tiefelader, Kipper und Abroller

### Multitel Pagliero FS 1102/10

Das italienische Traditionsunternehmen produziert LKW-Arbeitsbühnen mit Alu-Auslegern. Die Auswahl ist im 3,5-Tonnen-Segment umfangreich, geht aber weit darüber hinaus bis hin zu einer Arbeitshöhe von 77,5 Metern, dann auf einem 5-Achser. Wichtigste Neuheit für das Unternehmen ist die Pickup-Bühne MXE 160 auf Ford Ranger mit einer Arbeitshöhe von 16 Metern, mit geringer Stützbreite und großer Reichweite für diese Gerätekategorie. Hinzu kommen zwei Bestseller von Multitel, die MTE 270 EX und die MZ 250. Die vollelektrische AXON-Baureihe wird durch die Teleskopbühne MJE 250 auf einem Iveco e-Daily 50C14 E mit einem zulässigen Gesamtgewicht von 5,2 Tonnen repräsentiert.

### NBB Controls A2 103

Funkfernsteuerungen

### Next Hydraulics B4 330

Minikrane der Marke Maxilift

### Niftylift FS 1003/2

Britischer Arbeitsbühnenhersteller, Pionier für umweltfreundliche Bühnen und Sicherheitsfeatures

### NLMK A6 333

Der Spezialist für verschleißfeste und hochfeste Stähle präsentiert Fortschritte in der Stahlwalztechnologie und Produktentwicklung. Und zwar Quard Pro, ein verschleißfester Stahl der nächsten Generation, und Quend 1300, ein hochfester Hochleistungsbaustahl für anspruchsvolle Lifting-Anwendungen. Ganz neu ist auch Inthinity, eine hochmoderne Walztechnologie, die eine übererhoffene Dickenpräzision für alle Stahlbleche unter 15 Millimeter garantiert.

### NMG Italia FS 1106/8

Zeigt erstmals Jekkos ersten LKW-Kran TRX32 mit einer Hubkapazität von 3,2 Tonnen und einer Hakenhöhe von bis zu 17,5 Metern bei einer Reichweite von 13 Metern.



Merlo Roto 6022 R



Multitel MJE 250

**Nooteboom FN 720/10**

Nooteboom, 1881 gegründet, bietet Auflieger aller Art mit Nutzlasten von 20 bis 200 Tonnen.

**Oil&Steel FS 1203/1**

Der italienische Arbeitsbühnenhersteller Oil & Steel stellt seine neuesten Entwicklungen einer breiten Öffentlichkeit vor.

**Ormig FS 1006/7**

Elektrische Pick&Carry-Krane mit Traglasten zwischen 5,5 und 100 Tonnen sind das Markenzeichen von Ormig aus Italien.

**Palfinger FN 720/12**

Im Mittelpunkt steht der PK 880 TEC, der in München seine Weltpremiere feiert. Ausgestellt wird der Kran mit innovativem Zubehör wie der gerade erst vorgestellten kippbaren Krangabel, der neuen PG-Funkfernsteuerung und der elektrischen Antriebseinheit EPU40, die einen emissions- und geräuscharmen Einsatz sicherstellt.

**Palfinger Platforms FS 1203/4**

Gezeigt werden insgesamt vier LKW-Bühnen bis 3,5 Tonnen mit Arbeitshöhen von 19 bis 28 Metern, darunter zwei Weltpremierer innerhalb der TEC-Reihe der Hubarbeitsbühnen. Allesamt ab der Messe verfügbar - optional mit dem geräusch- und emissionsarmen E-Drive-Akkupaket.

**Paus FM 713/9**

Nachdem Paus im Jahr 2022 die erste Studie seines Anhängerkrans PTK XX auf der bauma vorgestellt hat, ist die Zeit (2,5 Jahre) nun reif für das erste serienreife Modell. Der neue PTK XX bietet eine maximale Ausfahrlänge von 23 Metern und hebt bis zu 2,5 Tonnen. Gezeigt wird zudem der bewährte Anhängerkran PTK 31 mit 400-Volt-Elektroantrieb. Auch im Bereich der Anhängeraufzüge ist eine Innovation angekündigt: Der Easy Flex soll das neue Spitzenmodell der Firma werden.

**Pirtek A6 337**

Hydraulikservice

**Platform Basket FS 1103/2**

Die Booms auf Ketten und Rädern aus italienischer Fertigung decken Arbeitshöhen von 12 bis mittlerweile 54 Meter ab. Ein weiteres Standbein sind Rail-Road-Bühnen für die Schiene. Mit der 10-Meter-Heron 10 stehen auch Mastbühnen auf Ketten zur Verfügung.

**Palfinger neue TEC-Hubarbeitsbühnen****Potain FS 1201 + 1202**

Die Marke Potain wird vom neuen MR 309 Obendreher-Turmdrehkran mit Verstellausleger vertreten, der in zwei Versionen erhältlich ist: mit 16 oder 25 Tonnen Tragkraft und 60-Meter-Ausleger. Er kam Mitte 2024 zusammen mit seinem Schwestermodell, dem MR 329, auf den Markt. Auch der Schnellmontagekran Igo M 24-19, der im Herbst 2024 präsentiert wurde, feiert auf der bauma 2025 seinen ersten internationalen Auftritt. Er ist Nachfolger des Igo M 14 und hebt bis zu 1,8 Tonnen. Außerdem wird der „Kundenliebling“ (O-Ton Manitowoc) Hup M 28-22 A ausgestellt. Doch damit nicht genug. Unter anderem wird der Tirax 80 vorgestellt: ein Spezialwerkzeug, das das Einsetzen von Bolzenverbindungen an Potain-K-Masten während der Turmdrehkranmontage erleichtert. Besucher können sich zudem mit den Weiterentwicklungen der Telematikplattformen *Grove Connect* und *Potain Connect* vertraut machen und zusätzlich die neue 4G-basierte App *Potain Connect*

Assist kennenlernen. Gezeigt wird zudem die *ProTECHtor*-Fernsteuerung für Potain-Turmdreher, mit der Techniker die Kontrolle über den Kran übernehmen können, um versehentliche Bewegungen während ihrer Arbeiten zu verhindern und Reparaturen zu beschleunigen.

**Power Towers FS 904/9**

Power Towers aus der Oshkosh-Gruppe zeigt beispielsweise den Power Tower Duo und den Nano 30CS für beengte Platzverhältnisse (CS = *Confined Spaces*). Letzterer war bereits auf den Platformers' Days 2024 in Karlsruhe zu sehen.

**PM FS 1203/1**

Angekündigt ist eine große Auswahl an PM-Ladekränen.

**Ritchie Bros B5 402**

Das Online-Auktionshaus stellt sein umfassendes Lösungspaket vor und verspricht tiefgreifende, datengesteuerte Markteinblicke über den gesamten

Lebenszyklus der Maschinen hinweg - vom Erwerb über den Besitz bis hin zur endgültigen Entsorgung.

**Rothlehner FS 1003/9**

Rothlehner präsentiert zusammen mit seinen Partnern GSR und Easy Lift einen Querschnitt des Produktprogramms. Eine der vier GSR-LKW-Bühnen wird die neue B270T auf 3,5-Tonnen-Sprinter sein. Easy Lift: Im Raupenbereich wird neben Geräten wie der großen 53-Meter-Raupe RA53 und den Top-sellern zwischen 15 und 31 Metern auch die Neuheit RA21 gezeigt. Mit einem Gewicht von 2.850 Kilogramm ist das Gerät trailerbar. Es bietet 21 Meter Arbeitshöhe, 9,90 Meter Reichweite und 230 Kilogramm Korblast im gesamten Arbeitsbereich. Bei den Anhängerbühnen zeigt Rothlehner die innovative Europelift TM21GTi sowie seinen langjährigen Topseller und langlebigen Dauerbrenner Denka-Lift DK18. Ansprechpartner von Lift-Manager sind ebenfalls vor Ort. ➤

**Ruthmann FS 1107/9**

Ruthmann aus der Time-Firmengruppe lässt so gut wie nichts zu seiner bauma-Teilnahme verlauten – außer: „Wir ziehen um!“ Das umfangreiche Angebot an „Steiger“- ,Ecoline- und *Bluelift*-Modellen findet sich also an neuem Standort. Das Aufgebot sollte unter anderem die jüngsten Neuheiten wie den T380 XS und die 100-Meter-LKW-Bühne T1000 HF umfassen.

**Saeclimber FM 708/1**

Aufzugs- und Mastklettertechnik aus Spanien

**Sahalift FS 1102/1**

Das Portfolio von Sahalift umfasst Arbeitsbühnen verschiedener Typen und Fabrikate, so die Geräte von Aichi, Airo, Almac/AlmaCrawler und Ommelift, für die das norddeutsche Unternehmen Generalimporteur ist. Was es zu sehen gibt? Dazu gab es vorab keine Informationen.

**Scanclimber FS 1003/5**

Scanclimber gehört seit gut zwei Jahren zur Alimak-Gruppe und konzentriert sich seitdem auf die Mastklettertechnik und die Transportbühnen des Konzerns, während Alimak sich um die Industrie- und Bauaufzüge kümmert. Neu kommt die Mastkletterbühne SC2500 mit einer maximalen Plattformlänge von 26,40 Meter und einer maximalen Tragkraft von 2.780 Kilogramm in der Zwei-Mast-Version. Als Einmaster liegen die Werte bei sieben Metern und 1.340 Kilogramm. Für den Aufbau genügen zwei Personen. Ausgestellt wird auch das größte Modell der Baureihe, der SC10000. Ausgewählte Zusatzgeräte – und da ist die Vielfalt mittlerweile riesig – wie ein kleiner Kran oder die *Snake Extension* werden auch gezeigt, clevere Lösungen. Siehe auch Alimak.

**Scheuerle FN 721/13**

siehe TII Scheuerle

**Schwab FS 902/4**

Händler für die Anhängerkrane von Midi Cranes

**Sennebogen FM 712**

Highlight bei Sennebogen für alle Kranfans ist der neue 200-Tonnen-Telekran 6203 E. Das Modell mit sechsteiligem Pin-Boom-Ausleger von 78 Metern Länge erweitert das Portfolio der Teleskopraupenkrane nach oben. Der Ausleger kann auf bis zu 56,4 Meter austeleskopiert werden. Angetrieben wird der 6203E von einem 194 kW Dieselmotor der Stufe V, der auch HVO verträgt. Besonders stark sei er bei Pick&Carry-Aufgaben und bei Hüben in bis zu 4 Grad Schräglage. 360 G heißt Sennebogens neuester Teleskopklader-Streich. Sechs Tonnen Traglast, 8,50 Meter Hubhöhe und eine neue, stufenlos verstellbare Komfortkabine hat er zu bieten. Serienmäßig ist der Nachfolger des 355E mit einer Heavy-Duty-Schwerlastachse ausgestattet, die insbesondere für die heftigen Belastungen in der Industrie geeignet ist. Der Hersteller aus Straubing präsentiert zudem die neueste Generation seines Steuerungssystems Sencon mit vielen neuen ‚intelligenten‘ Funktionen für Fahrer und Flottenbetreiber.

**SEW-Eurodrive A3 213**

Der Getriebehersteller hat eine breite Auswahl von kleinen bis großen Getrieben im Portfolio

**Siko A2 415**

Die Siko GmbH aus Südbaden präsentiert sich als Spezialist für Positions- und Bewegungssensorik im Bereich mobiler Maschinen. Zu den aktuellen Produktinnovationen, die gezeigt werden, gehören die Seilzuggeber der NEO-Baureihe mit Messlängen von drei bis 15 Metern (beispielsweise für Stützen und Ausleger) und die hochdynamische Inertialmesseinheit IMU - IMS365R (für den Arbeitskorb). Mit dem WV3600MR und dem WH3600MR präsentiert Siko

zudem die weltweit kleinsten sicheren absoluten Multiturndrehgeber, die neben sicheren Positions- und Geschwindigkeitsdaten besonders durch kurze Bauform und einen Durchmesser von lediglich 36 Millimetern überzeugen. Für die berührungslose Erfassung von Geschwindigkeit und Position geeignet ist der lagerlose Encoder MSK5000CAN.

**Sinoboom FS 1002/7**

Sinoboom bringt Neues! Die elektrisch angetriebene Teleskopbühne TB42ERJ Plus mit 42 Meter Arbeitshöhe feiert ihr Debüt. Hinzu kommen der Dieselboom AB22J und der Elektroboom AB26EJ sowie die Vertikalmastbühne VMO5EL mit fünf Metern Arbeitshöhe.

**Skyjack FS 1102/2**

Der kanadische Hersteller feiert 40-jähriges Jubiläum und rückt seine neuen E-Drive-Scherenarbeitsbühnen ins Rampenlicht. Bei den Boomliften dürften die batteriebetriebenen Modelle SJ45 AJE+ und SJ60 AJE+ einen prominenten Platz einnehmen, flankiert von vielen weiteren Geräten aus dem weiten Feld der Scherenarbeitsbühnen (Micro X Step), der Vertikalmast- und Auslegerbühnen.

**Socage FS 1204/10**

LKW-Arbeitsbühnen, aber auch kettengeführte Geräte gehören zum Portfolio des italienischen Produzenten.

**Stros FS 1204/7**

Die tschechische Firma zeigt Aufzugs- und Mastklettertechnik.

**Süd Leasing FS 908A/1**

Renommierter Leasingpartner der Baumaschinenindustrie

**Sumitomo FS 903/1**

Seilbagger und Raupenkrane

**Tadano FS 1105 + 1205**

Nachdem der Konzern Anfang 2024 den japanischen Arbeitsbühnenhersteller Nagano übernommen und anschließend in Tadano Utilities umfirmiert hatte, finden die Produkte nun ihren Weg nach Europa. Das Portfolio im Bühnenbereich umfasst sechs Modelle in Teleskop- und Gelenkteleskopbauweise auf Kettenfahrwerken, eines davon mit E-Antrieb, und zwar die 9-Meter-Bühne eAA-9MC. Die Geräte seien gut geeignet für unebenes Gelände und empfindliche Böden – und dank nicht-markierender Ketten auch für den Innenbereich. Die Arbeitshöhen der Geräte reichen von knapp neun Metern bis rund 20 Meter. Tadano stellt auf der bauma 2025 eine

neue Version seines fünfachsigigen 250-Tonnen-Krans AC 5.250-2 mit längerem Ausleger vor. Der AC 5.250L-2 hat einen 79 Meter langen achteiligen Hauptausleger statt einen siebenteiligen 70-Meter-Ausleger wie das aktuelle 250-Tonnen-Modell. Eine 5,8 bis 30 Meter lange Gitterverlängerung erhöht die maximale Spitzhöhe auf 112 Meter. Mit einem Lastmoment bis 736 mt zählt er laut Tadano zum Besten, was der Markt bietet. Hinzu kommt ein großer Gittermastraupenkrane mit einer maximalen Traglast von satten 1.250 Tonnen. Mit weiteren Neuheiten ist zu rechnen.

**Tecnogru FS 1001/3**

Händler für die Krane von Terex Cranes

**Tele Radio A2 127**

Alle Marken unter dem Dach von Allgon planen Innovationen in der Fernsteuerungstechnologie. So wird Tele Radio eine neue „erstklassige“ Produktpalette präsentieren, die „bahnbrechend“ sein soll. Zur Gruppe gehören auch Åkerströms (zeigt seinen neuesten digitalen Dienst „Access\_Ctrl“) und Sistematica (neue Funktionen wie Safety Point und Tilting Hand).

**Teupen Maschinenbau FS 1204/6**

Was der Kettenbühnenpionier mit seinem umfangreichen Sortiment von 12 bis 39 Metern Arbeitshöhe vorhat, wird erst zur bauma publik gemacht. Seit einem Jahr gehört das westfälische Unternehmen zum US-amerikanischen Hersteller Altec.

**TGT C4 415**

TGT Teupen zeigt seinen Robby mit Pick&Carry-Funktion, Minikrane aus der Crane Line mit einer Tragkraft zwischen 800 Kilo und 1,4 Tonnen sowie reichlich Zubehör.

**TII Scheuerle FN 721/13**

Scheuerle rückt auf der bauma in München optimierte Tiefbettauflieger seiner EuroCompact-U9-Baureihe und seine K25-Schwerlastmodule in den Mittelpunkt seines Messeauftritts. Zahlreiche Innovationen sollen den Bedienkomfort auf ein neues Niveau heben und das Einsatzgebiet deutlich erweitern, wodurch auch die Wirtschaftlichkeit steige, so das Unternehmen. Ein weiterer Schwerpunkt liegt auf der Möglichkeit, selbstfahrende Schwerlastmodule, also SPMTs, durch Retrofit langfristig leistungsfähig zu machen.



Sennebogen 360 G

www.vertikal.net

# KRAN & BÜHNE

Das Magazin für Kran- & Arbeitsbühnen-Anwender



**IHR VORTEIL:** Um leistungs- und wettbewerbsfähig zu bleiben, benötigt die Industrie hochqualifizierte und ihre Märkte betreffende Informationen. Diesem Verlangen kommt KRAN&BÜHNE mit praxisorientierten Artikeln nach. Mit unseren Publikationen helfen wir den Lesern, gerade bei härteren Marktbedingungen, fundierte Entscheidungen zu treffen. Die Artikel werden von einem erfahrenen, international und in Deutschland tätigen Journalistenteam verfasst. KRAN&BÜHNE liefert dem Leser Neuigkeiten und Baustellenberichte. Ein wichtiger Bestandteil sind dabei harte Fakten darüber, welche Ausrüstung für welche Einsätze geeignet ist.

## ABONNIEREN SIE JETZT EINFACH & BEQUEM!

Per Fax: (07 61) 89 78 66 14

oder per Post: KRAN&BÜHNE | Hofackerstraße 95 | D-79110 Freiburg  
Tel. (07 61) 89 78 66-0 | Fax (07 61) 89 78 66 14 | E-Mail: info@Vertikal.net | www.Vertikal.net

- Ja, ich abonniere KRAN&BÜHNE für ein Jahr (8 Ausgaben) für 31,- Euro (inkl. 7% MwSt.) frei Haus (bzw. 45,- Euro für Abonnenten außerhalb Deutschlands).
  - Name / Vorname: .....
  - Firma: .....
  - Umsatzsteuernummer (nur bei Firmen) .....
  - Straße / Postfach: .....
  - Postleitzahl / Ort: .....
  - Land: .....
  - Tel.: .....
  - Fax: .....
  - E-Mail-Adresse: .....
  - 1. Unterschrift des Abonnenten: .....
- Ich wünsche folgende Zahlungsweise:
    - Bargeldlos per Bankeinzug (nur in Deutschland)
    - gegen Rechnung
  - IBAN: .....
  - BIC: .....
  - Geldinstitut: .....
  - Firma: .....
  - Postleitzahl / Ort: .....

Hiermit bestätige ich, dass die Abbuchung des jährlichen Abo-Betrages von 31,- Euro für o. g. Firma / Anschrift vorgenommen werden kann.

→ 2. Unterschrift des Abonnenten: .....

Widerrufsgarantie: Das Abonnement kann jederzeit und ohne Angabe eines Grundes widerrufen werden. Die Kosten für nicht zugestellte Ausgaben werden zurückerstattet.



# SUMNER



## bauma

Hall C4 - Stand 246

Be part of it!



www.material-lift.eu



Stand FS 1103/7

# bauma

We look forward to seeing you with many thrilling innovations!

www.jmgcranes.com

# XT

## Up, Over and Beyond

The new XT is Bronto's DNA perfected. When the job demands the best, Bronto XT delivers. With a dependable reach for demanding tasks, it's built to take you up, over and beyond.

**The XT is ready for the challenge. Are you?**



**Tima** FS 1102/1  
Transporttechnik

**Trackunit** A2 442

In den Mittelpunkt rückt der dänische Telematikspezialist seine Plattform IrisX. Hinzu kommen Innovationen wie der KI-Agent Luna und die Flottenmanagement-Tools Trackunit Manager, Network und Raw zur Vernetzung von Maschinenflotten.

**TVH** A6 226

Belgischer Ersatzteilspezialist

**Unic** FS 1102/5

Minikrane noch und nöcher

**Uplifter** FS 1101/6

Minikrane der chinesischen Marke SPT plus viele Anbaugeräte für Glashandling und derlei Aufgaben

**Valla** FS 1203/1

Gehört mit Oil&Steel, PM und Manitex seit diesem Jahr zu Tadano. Rechnen Sie mit neuen Elektrokranen der Marke Valla.

**Verope** FS 902A/3

Seilhersteller

**Versalift** FS 1107/9

Das Angebot reicht von 12 bis 25 Meter, in erster Linie Aufbauten auf Kastenwagen und Konsorten.

**Vertikal Verlag** FM 708/6

Ihr kleiner und feiner Fachverlag für Krantechnik, Arbeitsbühnen, Teleskopklader und vieles mehr. Holen Sie sich den Messeführer *Vertikal bauma 2025*, die eine oder andere *Kran & Bühne* und *Cranes & Access* bei uns ab. Oder kommen Sie einfach auf einen Kaffee oder ein Bier vorbei!

**Wacker Neuson** FN 916

siehe Kramer

**Wendel** FS 902/2

siehe FB Gru

**Wienold** FS 1103/3

Händler für Genie und Sinoboom

**Wolffkran** FS 902/7

Langer Ausleger, hohe Tragfähigkeit und koppelbare Doppelaufkatze: Auf der bauma feiert der Wolff 8095 Compact Premiere. Wolffkran erweitert sein Portfolio im Bereich der Turmdrehkrane mit niedriger Turmspitze damit um sein bisher größtes und traglaststärkstes Modell. Angeboten wird er mit 25 und 40 Tonnen maximaler Traglast. Etliche konstruktive Neuerungen sorgen für einfachere Montage und mehr Sicherheit. In München ragt sein 30 Meter

langer Ausleger über die Dachterrasse des Messestands, von wo aus die neue Laufkatze bequem in Augenschein genommen werden kann: Sie hat es in sich, denn es handelt sich um eine innovative, automatisch koppelbare Doppelaufkatze.

**XCMG** FS 1005/4 + FS 1105/2

Der chinesische Hubarbeitsbühnenhersteller XCMG wird eine CE-Version seiner neuen elektrisch betriebenen 40-Meter-Teleskoparbeitsbühne XGS40ACK vorstellen. Einzelheiten dazu sind im Moment noch recht überschaubar, aber klar ist bislang: Der E-Boom mit Lithium-Ionen-Akku hat einen vierteiligen Teleskopausleger, an den sich ein Jib anschließt. Die Teleskopbühne bietet eine maximale Arbeitshöhe von 40,2 Metern und eine maximale Reichweite von 22,5 Metern mit 300 Kilogramm Korblast. Die maximale Tragfähigkeit der Plattform beträgt 460 Kilogramm bei einer Ausladung von 19 Metern.

**Zandt Cargo** FN 820/2

Die neue Baureihe Anhänger-Plateau „AP-BTA“ feiert auf der bauma Premiere. Den Anfang machen 2-Achs- und 3-Achs-Modelle. Aus der Baureihe der Anhänger-Tiefklader-Plateau AT-P wird die neueste Generation mit dem 4-Achser AT-P 400 gezeigt.

**Zeppelin Rental** FM 709/5

Der Vermiet- und Baulogistikdienstleister präsentiert sein Leistungsspektrum anhand von Exponaten aus dem Bereich Vermietung. Sein Portfolio vermittelt das Unternehmen über eine immersive Darstellung im sogenannten Zeppelin Rental Dome, einer digitalen Erlebniswelt.

**ZF** A3 336

ZF zeigt die neue modulare E-Plattform *eTRAC* für Baumaschinen zwischen 20 und 230 kW, eine zukunftssichere Getriebeeinheit, elektrische Zentralantriebe für Baumaschinen namens *CeTrax 2 dual* und *CeTrax 2* sowie einen neuen Torsionsdämpfer für Off-Highway-Anwendungen.

**Zoomlion** FS 905

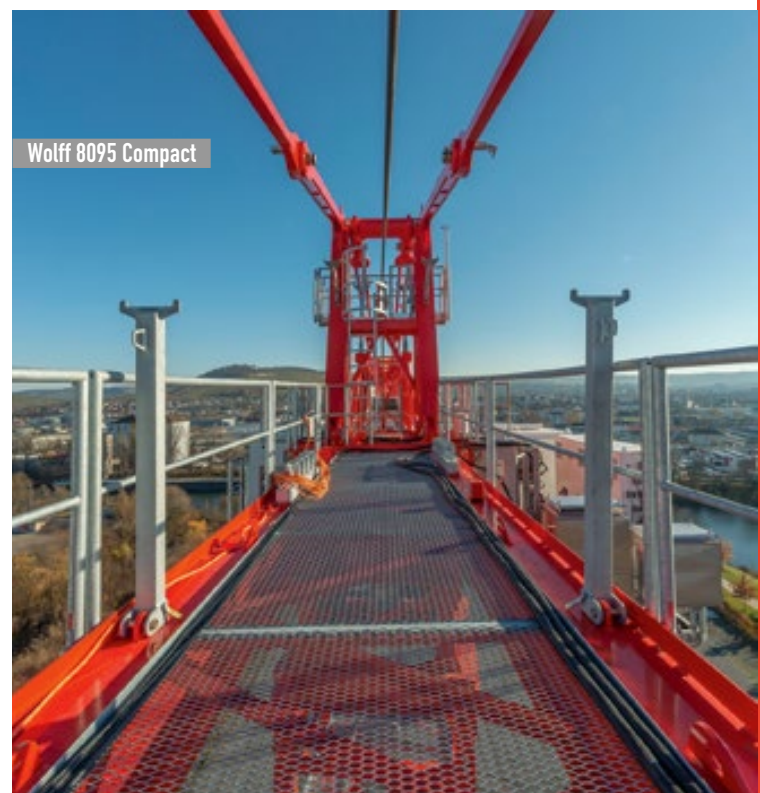
Premieren sind geplant! Und zwar hohe. So will Zoomlion seine 44-Meter-Bühne ZA42J vom Stapel lassen, ebenso wie seine 16-Meter-Modell ZT14JE, die ZT51JEH mit knapp 51 Metern Arbeitshöhe und die 37-Meter-Raupe ZX37T. Neu gezeigt werden auch Telesstapler: drei Modelle mit starrem Rahmen decken Traglasten von 2,5, 3,5 und 4 Tonnen ab, während der ZTH4525R 4,5 Tonnen hebt und mit rotierendem Oberwagen ausgestattet ist. **K&B**



Tadano AS-20MC



TII Scheuerle K25



Wolff 8095 Compact