

bauma

7. bis 13. April 2025, München



Besuchen Sie uns!

Halle A2, Stand 641

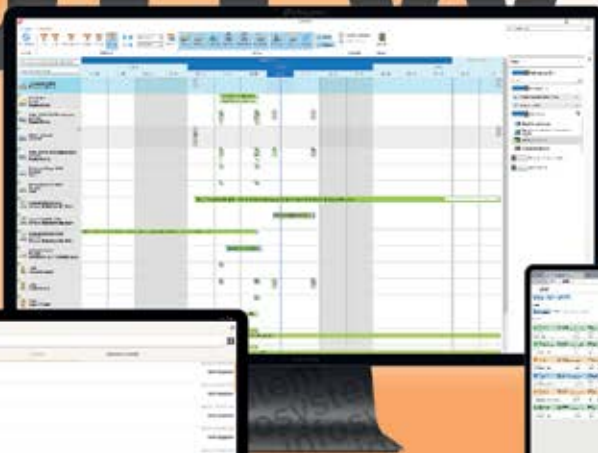
leva+



Neu mit Standort in Deutschland

smart rental software

Freimeldung mit genius



Dispotafel



Tourenplanung



Mehr dazu gibts hier

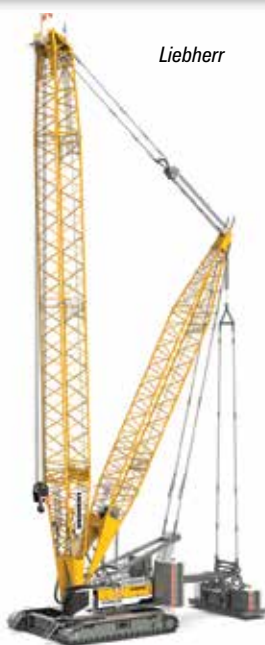


werkstatt Management

infosystem.de/leva

coded with ❤ by infosystem

Firma/Company	Stand No.
Bauer	FN.519
Bigge Crane & Rigging	C4.625
Casagrande	FN.520/9
Grove	FS.1202/2
HSC Cranes/Sumitomo	FS.903/1
Kobelco	FN.1016/1
Kranlyft	FS.1003/1
Liebherr	FM.813
Link-Belt	FS.903/1
Maeda	FS.1003/1
Mait	FN.621/9
Manitowoc	FS.1202/2
Marchetti	FS.1004/14
PVE Cranes	FS.1002/4
Sany	FN.619
Sennebogen	FM.712
Soilmec	FN.521/9
Sumitomo Crane	FS.903/1
Sunward	FN.618/10
XCMG	FS.1005/4
Zoomlion	FS.905



Liebherr



Sennebogen

Unser Rundgang startet ganz in der Nähe des Vertikal-Standes bei **Sennebogen**. Das Unternehmen stellt einen 200-Tonnen-Teleskop-Raupenkrane vor, den 6203E. Der Kran verfährt mit voller Last und kann auch an Neigungen arbeiten. Dank weiterem Bolzpunkt im Ausleger werden höhere Traglasten bei großen Längen erzielt. Nur ein paar Schritte weiter ist der größte Kran der Messe nicht zu übersehen, der 1.800-Tonner **Liebherr** LR1800, der zwar nicht neu ist, aber dennoch ein Muss. Die wichtigste Neuheit ist der LR 1300.2 SX. Der 300-Tonner

in der Unplugged-Version wird von einem Elektromotor angetrieben und kann dank einer 392-kWh-Batterie je nach Anwendung bis zu 13 Stunden ohne Stromnetzanschluss - also „uneingestöpselt“ - betrieben werden.

Im Freigelände Süd stellt **Tadano** die 1.250-Tonnen-Gittermastraube CC78.1250-1 vor - das erste Mal seit 20 Jahren, dass Tadano oder auch Demag eine große Raube auf der Messe präsentiert. Außerdem wird ein Upgrade-Programm für bestehende Demag-CC-Modelle aufgelegt.

Wir kommen nun zu Link-Belt, das seinen Stand mit dem Schwesterunternehmen **HSC/Sumitomo** teilt, welches den 100 Tonnen starken SCX1000A-3 und den 275-Tonner SCX2800A-3 ausstellt. Ganz in der Nähe finden Sie **Zoomlion** und **XCMG**, die im Vorfeld keine Raupen angekündigt haben, aber mit ziemlicher Sicherheit derlei Geräte ausstellen werden. Ein paar Stände weiter finden Sie das niederländische Unternehmen **PVE Cranes** mit einem neuen Elektromodell und **Marchetti**, das möglicherweise seine neue Sherpina-Elektroteleskopraube

mitbringt, sowie **Kobelco**, das seinen relativ neuen 75-Tonnen-Teleskopraupenkrane TKE750G neben seinem beliebten 100-Tonnen-Gittermastkran CKE900G-4 am Stand hat. In diesem Bereich finden Sie auch **Sany** und die SCE800TB-EV .



HSC

We start the tour close to the Vertikal Stand with **Sennebogen** which is launching a 200 tonne telescopic crawler crane, the 6203E, with full pick & carry load chart, the ability to work on slopes, and an increased boom section overlap mode for heavy duty applications. A few steps away you cannot miss the biggest crane at the show, the 1,800 tonne **Liebherr** LR1800 not new, but still a must-see exhibit. The new Liebherr is the 300 tonne Unplugged battery/mains powered LR 1300.2 SX. Check the drive train to see if Liebherr has switched to electric drive motors, or if like the other Unplugged crawlers simply uses an electric motor to drive the hydraulic pumps in place of the diesel.

Head into area FS to find **Tadano** which is launching the 1,250 tonne CC78.1250-1 lattice crawler, the first time in 20 years that it, or Demag before, has shown a big crawler at the show. It is also launching an



Kobelco

upgrade programme for existing Demag CC models.

We now cross to **Link-Belt** which is sharing its stand with sister company **HSC/Sumitomo** which has the 100 tonne SCX1000A-3 and 275 tonne SCX2800A-3 on display. Close by, you will find **Zoomlion** and **XCMG** which have not highlighted crawlers in advance but will almost certainly have units on show. A few



Sany

stands over is Dutch company **PVE Cranes** with a new electric model and **Marchetti** which might have its new Sherpina electric telescopic crawler on the stand. Finally head north to find **Kobelco** which has its relatively new TKE750G heavy duty 75 tonne telescopic on the stand alongside its popular CKE900G-4 100



Tadano

tonne lattice. You will also find **Sany** in this area with the SCE800TB-EV telescopic crawler crane.