

Manufacturer • Fabricante	Stand
Faun (Tadano-Faun)	G-328
Grove G-353	
Lewis Equipment	B-950
Liebherr	G-374
Link Belt	G-240
Tadano	G-328
Terex-Demag	G-200
XCMG	S-800
Zoomlion	S-8239

At Conexpo the big mobile crane producers are exhibiting in the Gold Lot with all four major manufacturers having impressive stands and showing a lot of product. Two Chinese manufacturers are also present, reflecting the export aspirations of crane producers in what is the world's largest crane market.

Starting at the massive **Terex** stand, you will find the **Demag AC100/4** which has recently started to ship. This will be the first opportunity for most US buyers to see this 100 tonne, four axle crane which was unveiled last year at Bauma. The maximum tip height is 254ft (77m) made up with a 165ft (50m) main boom and 89ft (27m) extension.

Moving towards the centre of the Gold Lot, stop off at the **Link Belt** stand. With most of its sales in North America, this is an important



show for the manufacturer, although it is also looking to promote its products further afield with its sights set on Europe. Link Belt is expected to make a big, surprise splash with two exciting new telescopic cranes. Ask for full details on the stand. Also take a look at its 220 tonne, five axle ATC-350 All Terrain crane with a 68 metre main boom and its 70 tonne HTC 8675 Series II truck crane, which features a longer reach and improved lift capacities.

Head towards the back corner of the Gold Lot and the **Liebherr** stand. Among the 27 products from its wide product range are three mobile cranes. Liebherr is playing its cards very close to its chest so any new products will only be revealed at the show. There will be at

least one wheeled telescopic on the stand, the 50 ton/45 tonne LTF1045 truck crane mounted on a commercial chassis with 115ft (35m) main boom and 32ft (9.5m) jib.

Next stop is the **Manitowoc** stand where all of its crane brands and support divisions are represented. Twelve cranes will be on display including seven new product launches. In addition to cranes there are areas dedicated to customer support and financing as well as a training simulator where visitors are encouraged to test their crane operating skills.

Two 'new' All Terrains are on show, the five axle 225 ton/170 tonne **Grove** GMK5225 (GMK 5170 outside the US) and the 115 ton/100 tonne GMK 5115 (GMK 5095 outside the US).

The GMK 5225/5170 has a 211ft (64m) main boom and a 330ft (100m) maximum tip height. A Cummins engine is an option instead of the standard Mercedes unit and the crane also features Megatrak suspension, ECOS electronic control, all-wheel steer and Twin Lock boom-pinning.

The smaller 100 tonne capacity GMK 5095 features a 198ft (60m) main boom with a maximum tip height of 274ft (83m) available with the hydraulic luffing bi-fold swingaway that includes an 11ft (3.3m) heavy-duty jib for more demanding lift duties.

Grove is also launching two new



Grove GMK 5225/5170

truck cranes, the 35 tonne TM500E-2 (which replaces the TM500E) on a commercial chassis with a maximum tip height of 154ft (47m). The crane's chassis is built to Grove's specifications and features a sprung front axle with air suspension on the rear which gives an improved ride at speeds up to 65 mph. The 100 tonne TMS9000E (replaces the TMS900E), features a five-section,



Liebherr LTF1045

full-power boom with Grove's Megaform profile with Twin-Lock boom-pinning technology.

The TMS9000E includes new chassis and superstructure cabs, new boom support and counterweight designs and improved accessibility for service and maintenance. Maximum main boom length is 142ft (43m) and 238ft (72m) maximum tip height. The superstructure cab tilts 20

degrees for increased operator visibility.

Continuing to the front corner of the Gold Lot the next stop is the **Tadano** America stand. Among its 11 cranes on display are nine that are new to North America, and five that are brand new world exclusives. Take a closer look at the four All Terrains, all of the G for Global models, including the new three axle 55 ton/50 tonne ATF50G-3 with its 131ft (40m) main boom and 184ft (56m) maximum tip height and the four axle 110 ton/90 tonne ATF90G-4 with its 168ft (51m) main boom and 234ft (71m) maximum tip height. Also on display are the four axle ATF65G-4 and five axle ATF220G-5. Two new truck cranes make an appearance, the GS-300XL and GS-900XL.

Cross the road now to the Silver Lot-3 where you will find the Chinese manufacturer **XCMG** which will be showing two truck cranes, a 37 ton 30K and a 75 ton 60K. Both will be available for test drives in Las Vegas immediately after the show. Fellow Chinese producer, **Zoomlion** has not yet confirmed if it will show any new Zoomlion products on its stand or if cranes will appear on its distributors stand- **Lewis Equipment** - located in the Blue Lot.



Tadano ATF90G-4



El Conexpo expondrán los fabricantes de las grandes grúas móviles en el área Gold con cuatro fabricantes con stands impresionantes y muchos productos. Dos fabricantes chinos están presentes también, reflejando sus aspiraciones de exportación de los fabricantes de grúas en lo que es el Mercado más grande de grúas.

Comenzando en el gran stand de **Terex** encontrará la grúa **Demag AC100/4** que ha comenzado a embarcarse recientemente. Esta será la primera oportunidad de muchos comparadores estadounidenses de ver esta grúa de 100 t, cuatro ejes, que fue lanzada por primera vez en Bauma. La máxima altura de elevación son 254ft (77m) alcanzados con una pluma principal de 165ft (50m) y extensión de 89ft (27m).



Link Belt Cab

Moviéndose hacia el centro del área Gold, parese en el stand de **Link Belt**. Con la mayoría de sus ventas en norteamérica, esta es una feria importante para el fabricante, aunque está buscando promocionar sus productos fuera de EE.UU. y ha puesto sus miras en Europa. Link Belt espera crear una gran espectación con dos grúas nuevas telescópicas. Pregunte por más detalles en el stand. Echele un vistazo a su modelo de grúa sobre camión ATC-350 Series II de cinco ejes y 220 tonne, con 68 m de pluma principal y su grúa sobre camión de 70 tonne HTC 8675 Series II, que ofrece un mayor alcance y capacidades mejoradas.

Dirjase a la esquina del área Gold en el stand de **Liebherr**, con 27 productos de su amplia gama de productos y tres grúas móviles. Liebherr está jugando sus cartas muy cerca del pecho por lo que solo revelará las novedades en la feria.

Habrà por lo menos una grúa telescópica montada sobre camión en el stand, la LTF1045 montada en chasis comercial con 115ft (35m) de pluma principal y 32ft (9.5m) de plumín.

La siguiente parada es el stand de **Manitowoc** donde encontrará



Terex Demag AC100/4

todas sus marcas de grúas y las divisiones de apoyo al producto representados. Se expondrán doce grúas incluyendo siete nuevos productos. Además de las grúas existen áreas dedicadas al apoyo al cliente y financiación, así como un simulador de formación donde los visitantes podrán demostrar sus habilidades.

commercial con altura máxima de 154ft (47m). El chasis de la grúa está construido con las especificaciones de Grove con eje frontal y con suspensión por aire en la parte trasera que ofrece mayor rendimiento a velocidades hasta 65 mph. La TMS9000E (reemplaza a la TMS900E) de 100 tonne, tiene una pluma de cinco secciones, con el Megaform

Dentro de las 11 grúas que exponen, 9 de ellas son nuevas para el mercado norteamericano y cinco son novedad a nivel mundial. Echele un vistazo a las cuatro todo terreno, todas G de Modelos Globales, incluyendo la nueva grúa de tres ejes de 55ton/50tonne ATF50G-3 con sus 131ft (40m) de pluma principal y altura máxima de 184ft (56m) y la grúa de cuatro ejes de 110 ton/90 tonne, la ATF90G-4 con sus 168ft (51m) de pluma principal y 234ft (71m) de altura máxima. También estarán expuestas la grúa de 4 ejes ATF65G-4 y la de 5 ejes ATF220G-5. Dos nuevas grúas sobre camión, la GS-300XL y GS-900XL.

Cruce la calle ahora hacia el área Silver - 3, donde encontrará al fabricante chino **XCMG** que expondrá dos grúas sobre camión, el modelo 30K de 37 ton y el modelo 60K de 75 ton. Ambos modelos estarán listos para ser probados en Las Vegas inmediatamente después de la feria. Otro fabricante chino, **Zoomlion** todavía no ha confirmado si expondrá algún Nuevo producto Zoomlion o si las grúas estarán en los stands de sus distribuidores - **Lewis Equipment** - localizado en el área Blue.



The new Tadano TM35100 - boom truck or truck crane?

Habrà dos nuevas todo terreno, la tonne **Grove** GMK5225 (GMK 5170 fuera de EE.UU.), una cinco ejes con capacidad de 225 ton/170 tonne y la tonne GMK 5115 (GMK 5095 fuera de EE.UU.), con 115ton/100 tonne.

La GMK 5225/5170 tiene una pluma principal de 211ft (64m) y una altura máxima de 330ft (100m). Se ofrece como opción un motor Cummins en vez de el motor Mercedes de serie. Incorpora suspensión Megatrak, control electrónico ECOS, giro en todas las ruedas.

La GMK 5095, de 100 tonne de capacidad tiene una pluma principal de 198ft (60m) con altura máxima de 274ft (83m) disponible con plumín hidráulico que incluye plumín de 11ft (3.3m) para trabajos pesados.

Grove lanzará dos nuevas grúas sobre camión, la TM500E-2 (que reemplaza a la TM500E), de 35 tonne montado en chasis

de Grove con tecnología Twin-Lock.

La TMS9000E incluye un Nuevo chasis y cabina de la superestructura, Nuevo soporte de pluma y diseño del contrapeso y accesibilidad mejorada al servicio y mantenimiento. La longitud máxima de pluma son 142ft (43m) y 238ft (72m) de altura máxima. La cabinade la superestructura se inclina 20 grados para obtener una mayor visibilidad del operario.

Continuando hacia la esquina frontal del área Gold la próxima parada es el stand de **Tadano America**.



Grove TM500E



# Subscribe to **cranes & access**

The only way to  
guarantee  
that you  
receive  
every  
issue.

**Vertikal**  
.net

Subscribe online at [www.vertikal.net](http://www.vertikal.net)



## Subscription Application Form

Please complete this form and either fax back on  
+44 (0) 1295 768223 or +49 (0) 7618 866814 or  
post to The Vertikal Press, PO Box 6998,  
Brackley, NN13 5WY, UK. Tel: +44 (0)8707 740436

Name \_\_\_\_\_

Company \_\_\_\_\_

Job Title \_\_\_\_\_

Telephone \_\_\_\_\_

Address \_\_\_\_\_

Country \_\_\_\_\_

Telefax \_\_\_\_\_

Email \_\_\_\_\_

Please start my one year subscription to Cranes & Access at the rate of:

- £40.00/€60 (UK and Irish addresses only)
- €75.00 (Rest of Europe)
- \$110.00 / £60.00 (Other regions)
- I enclose a cheque made payable to The Vertikal Press
- Please invoice me
- I enclose an international money order

# MAT & TIMBER SERVICES



**CRANE MATS**

**OUTRIGGER MATS**

**TEMPORARY  
ACCESS ROADS**

**RAMPS**

For all types of  
cranes under any  
application -  
Nationwide and  
Overseas



**TEL: +44 (0) 1264 811005**  
**FAX: +44 (0) 1264 810600**

e-mail: [info@sarumhardwood.co.uk](mailto:info@sarumhardwood.co.uk)

web site: [www.sarumhardwood.co.uk](http://www.sarumhardwood.co.uk)

Manufacturer • Fabricante	Stand
<b>Rough Terrain Cranes • Grúas para terrenos accidentados</b>	
Bendini	Terex-G-200
Link Belt	G-240
Grove	G-353
Tadano	G-328
Terex	G-200
<b>Industrial Cranes • Grúas industriales</b>	
Broderson	G-127
Grove	G-353
Lift Systems	B-971
Shuttlelift	G-363
<b>Spider Cranes. Grúas de araña:</b>	
Jekko	RL-41030
Maeda	G-277
Unic	RL-44013

Those looking for a Rough Terrain crane have it easy at this year's show with all four manufacturers situated in the Gold Lot. Starting on the Terex stand, the crane not to miss is the new 120 ton RT1120 a product of international co-operation. The boom and upper comes from Terex Demag, while the chassis from Terex-Waverly has P&H/Lorain genes. The five section boom gives a basic hook height of 155ft to which you can add a 30 to 56ft bi-fold extension plus up to two additional 26ft jib-inserts for a maximum of 271ft. Powered by a 300hp Cummins engine, the unit has disc brakes on all four wheels.

Across the aisle is Shuttlelift, now part of the Manitowoc crane group. It has the new nine ton 3339 on display, featuring a full-power 33ft three-section boom and 360 degree continuous boom rotation.

Almost next door is Tadano with a large stand to cope with the number of new models and machines making



Aquellos que busquen grúas para terrenos abruptos pueden empezar por Terex, con su grúa de 120 ton RT1120. La pluma es de Terex Demag, mientras que el chasis de Terex-Waverly tiene genes P&H/Lorain. La pluma de 5 secciones ofrece una altura de gancho de 155ft a la que le puedes añadir extensión de 30 a 56ft más dos plumines adicionales de 26ft para alcanzar 271ft. Equipada con motor de 300 hp Cummins y discos de freno en las cuatro ruedas.

Haciendo su debut en América, en el stand de Manitowoc estará la Grove RT540E, una grúa para terrenos abruptos de 40 ton con pluma de cuatro secciones de 102ft. Mire también la Grove YardBoss YB4409-2. Con pluma y configuración de plumín de 51ft. Puede elevar 9 ton a 360°.

Cruzando el pasillo está Shuttlelift, ahora parte del grupo Manitowoc, y tendrá la 3339 de 9 ton expuesta, con pluma de tres secciones de 33 ft.

Casi al lado, Tadano expondrá por primera vez en América nuevos productos. Vea dos grúas, una de 15 ton, la GR-150XL y la de 80 ton GR-800XL.

No debe perderse el stand de Link Belt que promete desvelar nuevos modelos pero no ha dado mucha información al respecto. Seguro que tendrán expuestos varios modelos de grúas para terrenos abruptos.

La última parada en el área Gold es el especialista en grúas pick&carry, Broderson.

Terex RT1120



their North American debut.

Two Rough Terrain cranes will be on display - the 15 ton capacity GR-150XL and the 80 ton GR-800XL.

Another 'must see' is the Link Belt stand which is promising to unveil new models but has been very tight lipped about what exactly. You can be sure that it will have a number of RT units on display.

Last stop in the Gold Lot is industrial pick and carry crane specialist, Broderson.

Then its off to the Blue Lot to see Lift Systems which has a new 30 ton Mobilift pick and carry crane on show. Maximum capacity is at 6ft radius while it can take 10 tons to just over 20ft. The company also has a new 100 ton jacking system

## Spider cranes

There are a number of small crawler mounted spider cranes on show this year, Maeda is located at the back of the Gold Lot and will show three spider models - the MC285C, MC305C and MC405C - and its good-looking six ton LC785 mini crane. Up and coming Jekko with a five model line up and Furukawa-Unic are both located in the Riviera Hall next to the Gold Lot.

Tadano GR 150XL-1

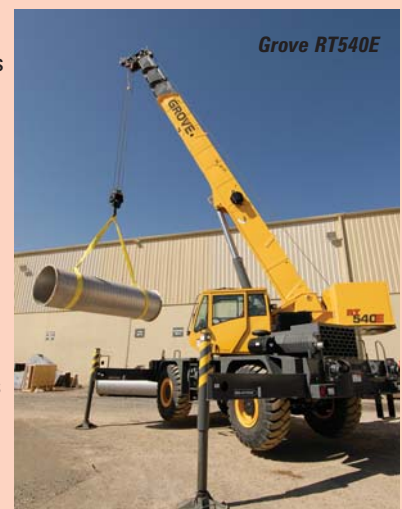


Ahora vaya al área Blue para ver el stand de Lift Systems que cuenta con una nueva grúa de 30 ton pick and carry Mobilift. Su capacidad máxima se da a un radio de 6 ft mientras puede llevar 10 tons a 20ft. La empresa tiene un nuevo sistema de gatos de 100 ton.

## Grúas de araña

Existen varios fabricantes de grúas tipo araña este año exponiendo, Maeda está al final del área Gold y expondrá tres modelos de araña - el MC285C, MC305C y MC405C y su mini grúa de seis ton LC785. Jekko dispone de cinco modelos dentro de su gama y Furukawa-Unic y ambos están situados en el Hall Riviera próximos al área Gold.

Grove RT540E







## Manitowoc: Performing near you

The 200 t (220 US t) Model 14000 joins Manitowoc's celebrated line of lattice-boom crawler cranes, offering an 86 m (282 ft) main boom and 113.7 m (373 ft) luffing jib. The Model 14000 features the exclusive EPIC<sup>®</sup> with Can-Bus control system enhancing the performance of all crane functions. Crane setup is optimized using FACT<sup>™</sup> connection technology to reduce assembly times.

For more information about the Manitowoc Model 14000, go to: [www.mcgads.com/1185](http://www.mcgads.com/1185).





Manufacturer • Fabricante	Stand
Fushun	G-156
Jekko	RL-41030
Kobelco	G-320
Lampson	B-952
Lewis Equipment	B-950
Liebherr	G-374
Link Belt	G-240
MAIT Spa	S-734
Maeda	G-277
Manitowoc	G-353
Sany	S-634
Terex	G-200
Tes Car	S-19135
Unic	RL-44013
XCMG	S-800
Xuzhou-Intensus	S-800

North America is the traditional home of the crawler crane and this year's show has been blessed with an impressive turnout with most of the major crawler exhibitors situated in the Gold Lot.

Starting at the back of the Gold Lot is mini crawler producer **Maeda**. Next stop is **Liebherr** which is showing its LTR 1100 telescopic crane on a crawler chassis, with a maximum lifting capacity of 110 tons/100 tonne and 172ft/(52m) telescopic boom. The unit combines the advantages of a telescopic crane - shorter set-up times, easier transportation and the variability of the boom and jib layout to suit each lift with the compact dimensions and mobility of a crawler. Liebherr's extensive lattice boom range is represented by its 300 tonne LR 1300 which has a maximum boom jib combination of 567ft (172m).

Moving around the perimeter of the Gold Lot you will see the all hydraulic **Manitowoc** Model 14000. In spite of its 2006 launch, this is its US show debut. The 200 tonner



Liebherr LTR 1100

features a main boom of up to 292ft which extends to 363ft with luffing jib. Continuing in a clockwise direction, you should be able to see the boom of **Kobelco's** largest crawler crane available outside of Japan, the 600 ton/550 tonne SL6000, which is making its North American debut. The company will also have its CK1000-III (100 US ton) and CK2500-II (250 US ton) capacity machines on the stand.

Moving across the aisle to the **Terex** stand and

you will see the new **Demag** HC230 crawler crane. With a 230 ton lift capacity at 14ft - and at 16ft when fitted with a 92 HI boom/offset tip - the unit has a 390ft maximum boom length with boom extension. It also features a load-sensing hydraulic system for smoother and more precise work.



Terex HC230

Now head towards the centre of the Gold Lot and the **Link Belt** stand. The company has at least three crawler cranes including the debut of its largest lattice crawler ever along with an upgraded 138 HSL 80 ton (72.6 tonne) crawler with better capacities and easier assembly and transportability and a true replacement for its aging 230 ton (209 tonne) 298 HSL crawler.

Almost opposite is **Fushun**, China's largest specialised manufacturer of crawler cranes. Cross to the Silver Lot 1 to check out the **Sany** stand which might include a crawler crane, its range is now topped out by a 900 tonne capacity model launched in January. Silver Lot has **MAIT** and its foundation cranes and then onto another Chinese manufacturer, **XCMG** which also may have a crawler crane amongst its many other product lines. Finally over in the Blue Lot Lampson, the producer of specialist mega crawler cranes has a small booth.

Norteamérica es el Mercado tradicional de las grúas sobre orugas y este año la mayoría de los expositores de grúas sobre orugas estarán ubicados en el área Gold.

Comenzando por el final del area Gold se encuentra el fabricante de mini grúas sobre orugas **Maeda**. La siguiente parada es **Liebherr**, que expone su grúa telescópica sobre orugas LTR 1100, con una capacidad máxima de 110 tons/100 tonne y pluma telescópica de 172ft/(52m), la unidad combina las ventajas de una grúa telescópica - menor tiempo de montaje, fácil transporte y variedad de deslague de pluma

y plumín para adaptarse a cada elevación con las dimensiones compactas y movilidad de una grúa sobre orugas. La gama extensa de Liebherr de grúas de celosía estará representada por su modelo de 300 tonne LR 1300 que ofrece una combinación de pluma plumín de 172m. También habrá oportunidad de ver su impresionante grúa de 650 tonne LR1600-2, así que para verla bien tendrá que alejarse un poco.

Movindose por el perímetro del área Gold se encontrará con el modelo 14000 de **Manitowoc**, un equipo totalmente hidráulico. Aunque se presentó en 2006, este es su primer debut en EE.UU. Este equipo de 200 tonne tiene una pluma de hasta 292ft que se extiende hasta 363ft con plumín. Continuando en esa dirección podrá ver la pluma de de **Kobelco** de la mayor grúa sobre orugas que existe fuera de Japón, la SL6000, una máquina de 600ton/550 tonne, que hace su debut en EE.UU. La empresa también tendrá su modelo CK1000-III (100 US ton) y CK2500-II (250 US ton).

En el stand de **Terex** verá la nueva **Demag** HC230 sobre orugas. Con una capacidad de elevación de 230 a 14ft - y a 16ft cuando está equipada con una pluma 92 HI boom - la unidad tiene una longitud máxima de pluma de 390ft con extensión de pluma. Incorpora un sistema hidráulico de sensor de carga para un trabajo más suave y preciso.

Ahora diríjase hacia el centro del área Gold en el stand de **Link Belt**. La empresa tendrá al menos tres grúas sobre orugas incluyendo el debut de su mayor grúa de celosía junto con una mejorada 138 HSL 80 ton (72.6 tonne) grúa de orugas con mejores capacidades y más fácil montaje y transporte y un verdadero reemplazo de su grúa de 230 ton (209 tonne) 298 HSL.

Casi en el otro lado se encuentra **Fushun**, el mayor especialista fabricante de grúas de celosía.

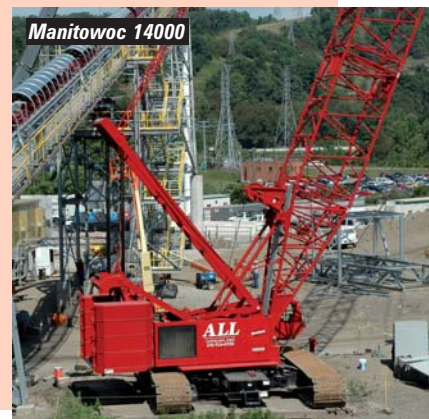
Vaya al área Silver 1 para ver el stand de **Sany** que puede que exonga una grúa de celosía, su gama llega hasta un modelo de 900 tonne. En el Silver Lot 2 está **MAIT** y sus grúas, y ahora hacia otro fabricante chino de grúas, **XCMG** quién puede que también tenga una sobre orugas además de sus otros productos. Finalmente en el área Blue verá **Lampson**, el fabricante especialista en grandes grúas de celosía.



Kobelco SL6000



Link Belt



Manitowoc 14000