

The **VertiK**al

Guide to Conexpo

for buyers and users
of lifting equipment
para compradores y usuarios
de equipos de elevación



Cranes
Aerial lifts
Telehandlers

Grúas
Manipuladores
Telescópicos
Plataformas

7th - 11th
March 2017



www.vertikal.net

DESIGNED FOR EVERY DIMENSION



CONEXPO 2017
Booth G3946 &
Tech Pavilion

REDEFINING THE ACCESS INDUSTRY

The worksite of the future calls for smarter machines, safer working conditions, advanced training and greater availability of parts. But it doesn't stop there. We're creating connected technology you've never seen before that will propel the access industry into the future.

Experience the possibilities at CONEXPO 2017.

Preview the event at www.jlg.com/en/every-dimension

JLG®



Editors:

Mark Darwin
Rüdiger Kopf
Alexander Ochs
Macarena Garcia

Advertising & Sales:

Karlheinz Kopp
Pam Penny
Clare Engelke

Production:

Nicole Engesser
Leigh W. Sparrow

Publisher:

Leigh W. Sparrow

The Vertikal Press Ltd:

PO box 6998 Brackley
NN13 5WY, UK
Tel: +44(0)8448 155900
Fax: +44(0)1295 768223
E-mail: info@vertikal.net

Vertikal Verlag:

Sundgaualle 15, D-79114,
Freiburg, Germany
Tel: +49 761 8978660
Fax: +49 761 8866814
E-mail: info@vertikal.net

Design & Artwork by:

bp design
Tel: +44 (0) 208 245 5715
E-mail: studio@bpdesign.info

Vertikal
.net

cranes & access **Vertical days**

KRAN & BÜHNE **TABS**
TAG DER ARBEITSSICHERHEIT



How quickly three years pass, it seems hardly yesterday that we were here in Las Vegas for the 2014 show. The market in the Americas was on a strong upswing and the future looked rosy. More recently North America has slowed with the falling oil price hitting the crane market, and larger rental companies holding off capital expenditure. This followed on the tail of a dive in the South American market, with the massive bubble in the Brazilian powerhouse bursting. Could this turn out to be just a prolonged pause for breath? In the US the election campaign caused a good deal of additional uncertainty and friction, and the country now needs to adjust to its new president who could be good for short term business if he moves quickly on promises of infrastructure spending. At the same time forecasts are beginning to suggest that Brazil might bounce back more quickly than many had anticipated.

With all this in mind, this will be a very interesting Conexpo. Do take time to use this guide to your advantage, to plan your visit in order to get the most out of it. New regulations have prompted a rash of new products for the show, with some very interesting technical breakthroughs. It is also a chance to meet industry leaders in what is a massive time of change - sniff the air - is that optimism or gloom?

Have a great show and please do stop by our booth in the Gold Hall and say hi.

Leigh W Sparrow



Qué rápido pasan tres años, parece que fue ayer cuando estuvimos aquí en Las Vegas para la feria de 2014. El mercado en las Américas estaba en un fuerte ascenso y el futuro parecía de color de rosa. Recientemente, América del Norte ha experimentado una desaceleración con la caída del precio del petróleo, que ha golpeado al mercado de las grúas, y las compañías de alquiler más grandes se mantienen a la zaga en los gastos de capital. A esto le ha seguido una inmersión en el mercado sudamericano, con una burbuja enorme estallando en Brasil. ¿Podría esto resultar en una prolongada pausa para respirar? En Estados Unidos, la campaña electoral causó mucha incertidumbre y fricción, y el país ahora necesita adaptarse a su nuevo presidente, que podría ser bueno para negocios a corto plazo si se mueve rápidamente en promesas de gasto en infraestructura. Al mismo tiempo, las previsiones están comenzando a sugerir que Brasil podría rebotar más rápidamente de lo que muchos habían previsto.



Con todo esto en mente, esta será un Conexpo muy interesante. Tome su tiempo para utilizar esta guía, para planificar su visita con el fin de obtener el máximo provecho de ella. Los nuevos reglamentos han provocado una serie de nuevos productos para la feria, con algunos avances técnicos muy interesantes. También es una oportunidad para conocer a los líderes de la industria en lo que es un tiempo masivo de cambio y olisquear si lo que viene es optimismo o tristeza. Que tenga una gran feria y por favor pase por nuestro stand en el Gold Hall y salud.

Leigh W Sparrow



- ✓ High Performance
- ✓ Low Impact

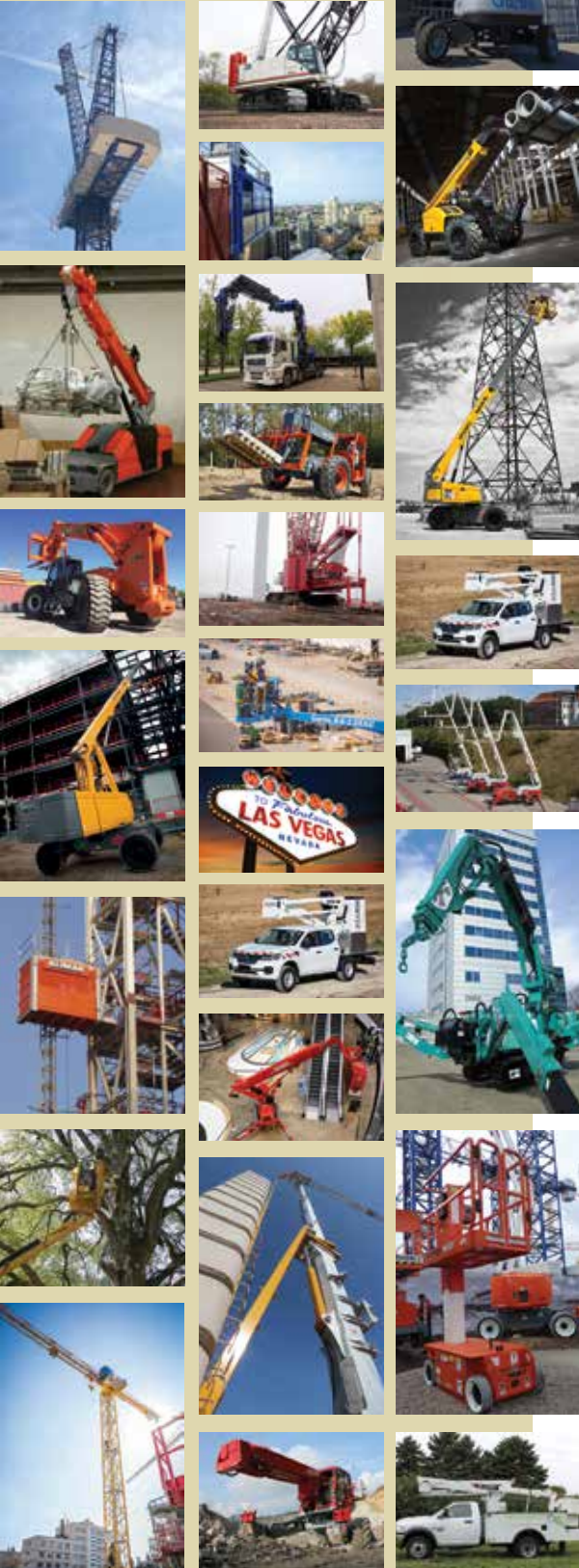


Class leading performance from every model in the range from 9m to 28m.

With award-winning **Hybrid** technology and SiOPS[®] secondary guarding, our machines are *the* safe and efficient choice.

For more information on the Nifty range, or to arrange a free on-site demonstration, please call **+44 (0)1908 223456**, or visit our website.

Call
+44 (0)1908 223456
to book your free
demonstration



3 Introduction • Introducción

5 Contents • Contenido

6 Exhibition plans • Planos de exhibición

15 Exhibitor lists • Lista de expositores

18 All Terrain & Truck cranes • Grúas todo terreno

21 Rough Terrain cranes • Grúas para terrenos accidentados

22 Crawler cranes • Grúas de celosía

25 Boom trucks & loader cranes • Grúas hidráulicas sobre camión

27 Tower cranes • Grúas torre

29 Spider cranes • Grúa Araña

30 IPAF • IPAF

33 Self-propelled booms • Plataformas autopropulsadas

37 Scissor lifts • Plataformas de tijera

39 Spider & trailer lifts • Elevadores de araña y remolcables

41 Truck mounted lifts • Plataformas sobre camión

43 Mastclimbers • Plataformas de mástil

45 Telehandlers • Manipuladores telescópicos

49 Remote controls • Control remoto

51 Components • Componentes

52 Getting around Las Vegas • Moverse por Las Vegas

54 Las Vegas Monorail Map • Mapa Las Vegas

55 Sights of Las Vegas • Puntos de interés de Las Vegas

56 Restaurants • Restaurantes

58 It's not Gambling • Se trata de jugar

59 Las Vegas Shows • Espectáculos

60 Trips further afield • Más Allá

61 Time for Golf • Campos de golf

62 Marketplace

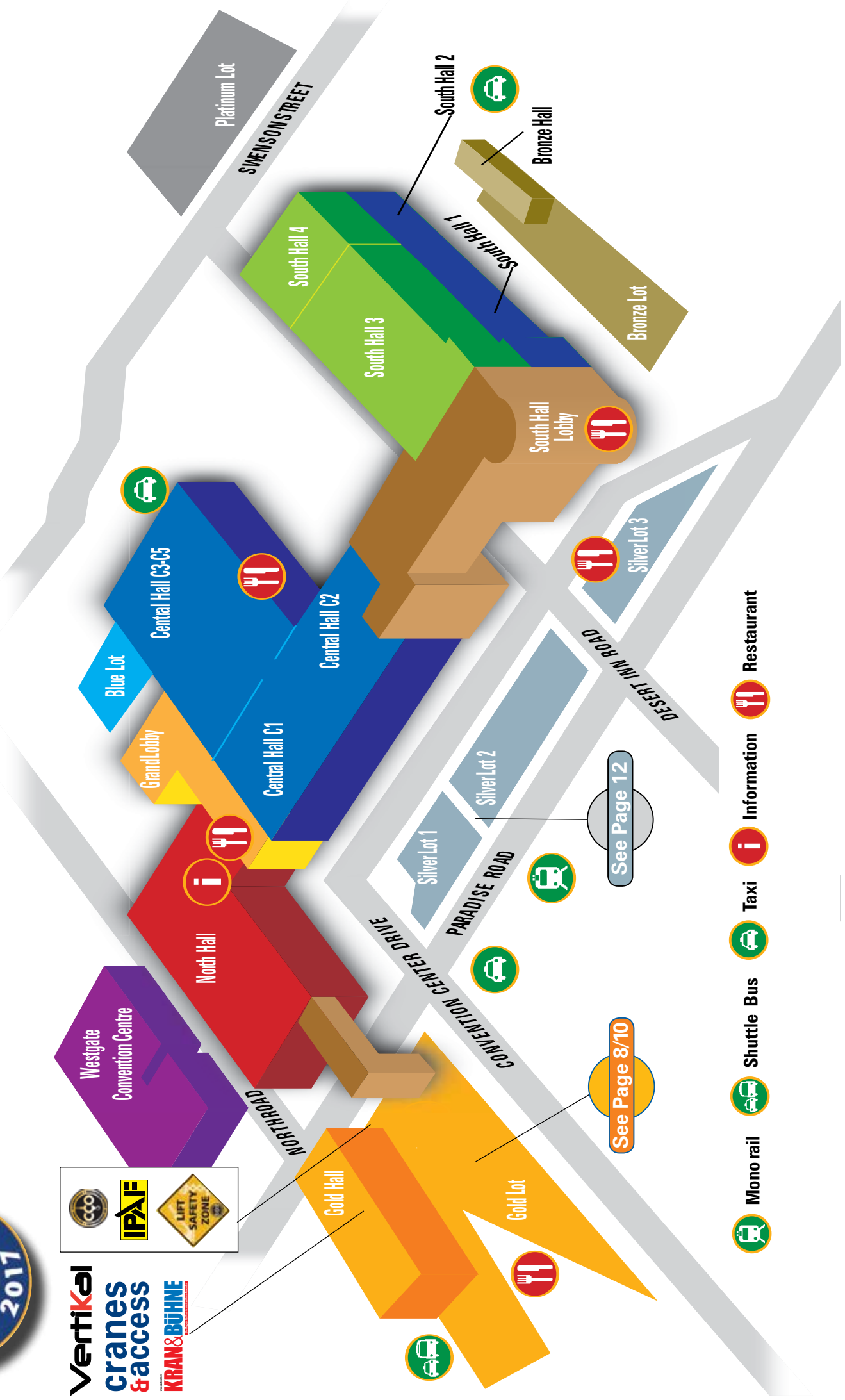


CONEXPO-CON/AGG overview map

MARCH 7 - 11 2017 • TUESDAY - FRIDAY: 9:00 - 17:00 SATURDAY: 9:00 - 15:00



Vertical
cranes & access
KRAN & BÜHNE



See Page 12

See Page 8/10

- Mono rail
- Shuttle Bus
- Taxi
- Information
- Restaurant



Haulotte 
GROUP



Visit us at Conexpo
March 7-11, 2017

GOLD LOT - BOOTH

G-3155

GLOBAL SOLUTIONS FOR YOUR BUSINESS

Haulotte 
GROUP

HAULOTTE GROUP - La Péronnière, 42152 L'Horme, France
Tel. : +33 (0)4 77 29 24 24 - Fax : +33 (0)4 77 29 43 95

www.haulotte.com

Above. Ahead. Always.



SEE US AT
CONEXPO 2017
GOLD LOT 3382

Demag is dedicated to helping you keep your business above the competition with innovative crane solutions that are ready for the future.

Above. Ahead. Always.

See how that dedication shines through in our new 5-axle family at www.demag5axle.com

DEMAG[®]
BY TEREX

GROVE[®]
by **Manitowoc**

INCREASE YOUR PROFITS WITH PERFORMANCE

Rough terrain versatility with superior lift capacity.

The new GRT8100 offers leading performance features that include:

- Best load charts in its class
- Superior gradeability and braking for handling the toughest terrain
- New intuitive and user-friendly Crane Control System (CCS) shares common parts across Grove, Manitowoc and Potain product lines for optimum operator experience and serviceability



Take power, performance and maneuverability to new heights. Learn more at your local Grove dealer today, or go to www.manitowoc.com

GRT8100
strongest rough terrain crane with the best capacity and boom length in its class



UP TO 14%*
HIGHER CAPACITY THAN LEADING COMPETITOR

Class-leading 100 USt (90 t) capacity

39.2 ft - 154.3 ft (12 m - 47 m), five-section, full-power hydraulic boom with three operating modes

Optional manual and hydraulic boom extensions, insert and heavy-duty boom extension for job site versatility

22,000 lb (9979 kg) standard counterweight with hydraulic installation and removal system

Boom insert erection and stowage system to reduce set-up and tear down times by 60%

CCS with graphic display and jog dial

*Dependant on counterweight configuration.

SILVER LOTS 1 and 2



| | | | | | | |
|--|---|---------------------------------------|--|--------------------------------------|-------------------------------------|---|
| S5007 Maximus | <i>Vibra-Ram</i> | Am Cast | Geoprobe Systems | S5511 Shuttlewagon | S5610 SIP & T | S5710 US Radar |
| S5014 McCloskey | S5211 MB | S5414 CZM | S5614 Paladin | S5420 BAUER-Pileco | S5818 Fairbanks Scales | S5922 KHL |
| S5028 V.T.N. | S5128 Sandvik | S5428 Asphalt Drum Mixers | S5628 American Augers/Trencor | S5827 Speed Shore | S5832 Haver & Boecker | S5833 Masaba |
| S5032 Primrose Shoring | Raimondi Cranes | S5432 Bay Shore Systems | S5533 Stanton Tire | S5832 Haver & Boecker | S5842 PRO-DIG | S5846 Simex |
| S5034 Dakota | JMG Cranes | S5438 CDE Global | S5638 Landoll | S5848 Bergkamp | S5848 Bergkamp | S5849 Bagela |
| S5036 ROC | S5144 ICE | S5454 Edge Innovate | S5649 Hammer & Steel | S5852 McElroy | S5852 McElroy | S5853 Mauldin Paving Products |
| S5044 Arrowhead Rockfall | S5045 WORD International | S5554 Flexco | S5554 Flexco | S5852 McElroy | S5852 McElroy | S5861 Asphalt Zipper |
| S5050 Hi-Vac | S5051 TJM Drilling Equipment & Supplies | S5151 Kelly Tractor Company | S5251 Spiradrill | S5554 Flexco | S5554 Flexco | S5865 Broce |
| S5050 Heat Design | S5057 RUBBLE MASTER | S5159 Birmingham | S5251 Rice Lake Weighing Systems | S5554 Flexco | S5554 Flexco | S5871 MobyDick Wheelwashing |
| S5060 Paco | S5065 Saskatchewan | S5171 Jinnings | S5259 American Piledriving Equipment | S5560 Portafill | S5560 Portafill | S5877 MobyDick Wheelwashing |
| S5182 PTC | S5172 HPM Hydraulic Performance Machines | S5272 Casagrande | S5464 Ammann | S5664 PVE | S5664 PVE | S5883 King Kong Tools |
| S5186 Reliable Asphalt Products | S5176 Junttan | S5183 CMI Roadbuilding | S5474 Rayco Manufacturing | S5670 Innovative Equipment | S5671 Striker | S5887 Wheelwash |
| S5193 Lake Erie Portable Screeners | S5292 MAIT | S5482 Rotochopper | S5574 Diamond Z/Rule Steel | S5674 Rotar | S5675 HAMMEL | S5888 General Kinematics |
| | | S5488 Komptech | S5589 OSA Demolition Equipment | S5678 Jean Lutz | S5775 Bandit | |
| | | S5488 Komptech | S5682 Morbark | S5688 CW MachineWorx | | |

SILVER LOT KEY

- ACCESS
- CRANES
- TELEHANDLERS
- COMPONENTS
- ASSOCIATIONS & TRAINING

KLUBB, VAN MOUNTED AERIAL PLATFORM SPECIALIST

K42P > 15 m



K38P > 14 m



K32 > 13 m



K26 > 12 m



K21 > 9 m



Visit us at
CONEXPO 2017
March 7-11, Las Vegas
@ Stand #G4322
(Gold Lot - Outdoor areas)
SEEKING DEALERS

INNOVATION AT ITS HIGHEST LEVEL

KLUBB aerial platforms combine reliability, performance and innovation.

The current KLUBB range consists of five platforms, with working heights ranging from 9 to 15 metres. The range is compatible with most van types and models.

Our design team of seven full-time engineers draws on the strength of 15 years' experience in the aerial platform market. They have developed the KLUBB range by listening to customers and providing them with products that excel at working at height.

With our commitment to providing the highest standards of customer care, our clients benefit from the very best after-sales support worldwide.

We want to expand our growing network of professional dealers. If you believe that you can offer the high standards expected of the world's finest van-mounted platform dealer network then we would like to hear from you. Professionalism, reliability and a passion for customer service are all prerequisites.

Contact us:

Tel : +33.1.60.95.12.47

Email : contact@klubb.com

Website: www.klubb.com



**GREEN PACK
TECHNOLOGY**

KLUBB

www.klubb.com

DESIGNED

WITH THE JOBSITE IN MIND



NOT YOUR TYPICAL SCISSOR LIFT.



LIGHTWEIGHT



CONSTRUCTION READY



COMPACT



HEAVY DUTY

HY-BRID LIFTS
BY CUSTOM EQUIPMENT INC.

FOR MORE INFORMATION CONTACT US TODAY 262-644-1300 // WWW.HYBRIDLIFTS.COM

| | STAND | HALL/LOT |
|--|-------|----------|
| Self-propelled Booms Plataformas autopropulsadas | | |
| Bil-Jax | 3155 | Gold |
| Dinolift | 3831 | Gold |
| Genie | 3382 | Gold |
| Haulotte | 3155 | Gold |
| JCB | 3364 | Gold |
| JLG | 3946 | Gold |
| Manitou | 4165 | Gold |
| MEC | 3931 | Gold |
| PB Liftechnik | 3831 | Gold |
| Reachmaster | 3831 | Gold |
| Skyjack | 4452 | Gold |
| Snorkel | 3516 | Gold |
| Tadano | 4137 | Gold |
| XCMG | 1000 | Gold |
| Mast Booms • Elevadores de Mástil | | |
| Genie | 3382 | Gold |
| Haulotte | 3155 | Gold |
| JLG | 3946 | Gold |
| Manitou | 4165 | Gold |
| PB Liftechnik | 3831 | Gold |
| Snorkel | 3516 | Gold |
| Push Around lifts Elevadores de empuje manual | | |
| Custom | 3827 | Gold |
| Genie | 3382 | Gold |
| Haulotte | 3155 | Gold |
| JLG | 3946 | Gold |
| Reechcraft | 71013 | Gold H |
| Snorkel/Pop Up | 3516 | Gold |
| Scissor Lifts • Plataformas de Tijera | | |
| Almac | 3831 | Gold |
| Custom | 3827 | Gold |
| Genie | 3382 | Gold |
| Haulotte | 3155 | Gold |
| JCB | 3364 | Gold |
| JLG | 3946 | Gold |
| Manitou | 4165 | Gold |
| MEC | 3931 | Gold |
| PB Liftechnik | 3831 | Gold |
| Reachmaster | 3831 | Gold |
| Skyjack | 4452 | Gold |
| Snorkel | 3516 | Gold |
| Tadano | 4137 | Gold |
| XCMG | 1000 | Gold |
| Spider and Trailer lifts Plataformas de Araña y remolcables | | |
| Bluelift/Ruthmann | 3831 | Gold |
| Cormidi | 2229 | Gold |
| CTE-Effer | 1119 | Gold |
| Denka | 3831 | Gold |
| Genie | 3382 | Gold |
| Haulotte | 3155 | Gold |
| Hinowa (badged JLG) | 3946 | Gold |
| Jekko | 3722 | Gold |
| JLG | 3946 | Gold |
| Oil & Steel | 4464 | Gold |
| Palfinger | 4444 | Gold |
| Reachmaster | 3831 | Gold |
| Snorkel | 3516 | Gold |
| TCA (Falck Schmidt) | 3831 | Gold |
| Teupen | 2016 | Gold |
| Truck mounted lifts Plataformas sobre camión | | |
| Australian Crane & Machinery | 4200 | Gold |
| Altec | 4864 | Gold |
| Anderson Hydra Platforms | 3129 | Gold |
| Condor Time | 1012 | Gold |
| CTE-Effer | 1119 | Gold |
| Elliott Equipment | 3757 | Gold |
| Klubb | 4322 | Gold |
| Manitex | 4464 | Gold |
| Palfinger | 4444 | Gold |
| Ruthmann | 2794 | Gold |
| Terex Utilities | 3382 | Gold |

| | STAND | HALL/LOT |
|--|-------|----------|
| Time Manufacturing | 1012 | Gold |
| Versalift | 1012 | Gold |
| Mastclimbers & Hoists Plataformas de mástil | | |
| Alimak Hek | 1825 | Gold |
| Böcker (Centry Elevators) | 71202 | Gold H |
| Centry Elevators | 71202 | Gold H |
| Geda | 2522 | Gold |
| Hydro Mobile | 1319 | Gold |
| Pega Hoist | 71202 | Gold H |
| Raxtar | 1319 | Gold |
| Reechcraft | 71013 | Gold H |
| Stros | 1418 | Gold |
| All Terrain/Truck Cranes Grúas todo terreno | | |
| Altec | 4864 | Gold |
| Demag | 3382 | Gold |
| Elliott | 3757 | Gold |
| Grove | 3348 | Gold |
| Liebherr | 4637 | Gold |
| Link-Belt | 3864 | Gold |
| Manitex | 4464 | Gold |
| Manitowoc | 3348 | Gold |
| National Crane | 3348 | Gold |
| Sany | 2877 | Gold |
| Sennebogen | 4027 | Gold |
| Tadano | 4137 | Gold |
| Terex | 3382 | Gold |
| XCMG | 1000 | Gold |
| Zoomlion | 2793 | Gold |
| Crawler Cranes • Grúas de celosía | | |
| Bauer | 5420 | Silver 2 |
| Casagrande | 5272 | Silver |
| Demag | 3382 | Gold |
| Enteco | 5171 | Silver |
| Grove | 3348 | Gold |
| Hitachi (Link Belt) | 3864 | Gold |
| Jekko | 3722 | Gold |
| Kobelco | 4155 | Gold |
| Lampson | 73223 | Gold H |
| Liebherr | 4637 | Gold |
| Link-Belt | 3864 | Gold |
| LiuGong | 3322 | Gold |
| Maeda | 4017 | Gold |
| Mait | 5292 | Silver 2 |
| Manitex | 4464 | Gold |
| Manitowoc | 3348 | Gold |
| Mantis | 4137 | Gold |
| Sany | 2877 | Gold |
| Sennebogen | 4027 | Gold |
| Soilmec | 5165 | Silver |
| Sunward | 1205 | Gold |
| Tadano | 4137 | Gold |
| Terex | 3382 | Gold |
| XCMG | 1000 | Gold |
| Zoomlion | 2793 | Gold |
| Pick & Carry Cranes • Grúas Pick & Carry | | |
| Broderson | 4324 | Gold |
| Galizia | 3831 | Gold |
| Grove | 3348 | Gold |
| Horyong (ZEE) | 1412 | Gold |
| Jekko | 3722 | Gold |
| JMG | 5037 | Silver 2 |
| Manitex | 4464 | Gold |
| Ormig | 4308 | Gold |
| Reachmaster | 3831 | Gold |
| Shuttlelift | 3348 | Gold |
| SkidCrane | 2529 | Gold |
| Valla | 4464 | Gold |
| Zero Emission Equipment | 1412 | Gold |
| Rough Terrain Cranes Grúas para terrenos accidentados | | |
| Badger | 4464 | Gold |
| Grove | 3348 | Gold |
| Kobelco | 4155 | Gold |
| Liebherr | 4637 | Gold |

| | STAND | HALL/LOT |
|--|-----------|----------|
| Link-Belt | 3864 | Gold |
| Manitex | 4464 | Gold |
| Manitowoc | 3348 | Gold |
| Sany | 2877 | Gold |
| Sunward | 1205 | Gold |
| Tadano | 4137 | Gold |
| Terex | 3382 | Gold |
| XCMG | 1000 | Gold |
| Zoomlion | 2793 | Gold |
| Spider Cranes • Grúa Araña | | |
| Cormidi | 2229 | Gold |
| Jekko | 3722 | Gold |
| Maeda | 4017 | Gold |
| Spydercrane | 3713/3886 | Gold |
| Unic | 3713/3886 | Gold |
| Tower Cranes • Grúas Torre | | |
| Comansa | 2789 | Gold |
| CTS-Jaso | 1926 | Gold |
| Jaso | 1926 | Gold |
| Liebherr | 4637 | Gold |
| Linden Comansa | 2789 | Gold |
| Manitowoc | 3348 | Gold |
| Potain | 3348 | Gold |
| Raimondi | 5035 | Silver |
| Terex | 3382 | Gold |
| Wolffkran | 2022 | Gold |
| XCMG | 1000 | Gold |
| Zoomlion | 2793 | Gold |
| Loader Cranes/Boom trucks Grúas remolcables | | |
| Atlas | 4436 | Gold |
| Auto Crane | 64207 | South |
| Cobra | 4082 | Gold |
| Cormach | 1220 | Gold |
| Effer | 1119 | Gold |
| Fascan | 3722 | Gold |
| Fassi | 3722 | Gold |
| Furukawa | 3713/3886 | Gold |
| HMF (IMT) | 10625 | North |
| Iowa Mold Tooling | 10625 | North |
| Manitex | 4464 | Gold |
| National Crane | 3348 | Gold |
| Next Hydraulics | 4082 | Gold |
| Palfinger | 4444 | Gold |
| PM | 4464 | Gold |
| Tadano | 4137 | Gold |
| Unic | 3713/3886 | Gold |
| Telehandlers • Manipuladores Telescópicos | | |
| AMS-Merlo | 1026 | Gold |
| Ausa | 2331 | Gold |
| Bobcat | 4876 | Gold |
| Caterpillar | 4490 | Gold |
| Dieci | 4408 | Gold |
| Doosan | 4876 | Gold |
| Faresin | 4016 | Gold |
| Gehl | 4165 | Gold |
| Genie | 3382 | Gold |
| Haulotte | 3155 | Gold |
| JCB | 3364 | Gold |
| JLG | 3946 | Gold |
| Liebherr | 4637 | Gold |
| Lift Systems | 1112 | Gold |
| Liftking | 4210 | Gold |
| Magni | 1018 | Gold |
| Manitex | 4464 | Gold |
| Manitou | 4165 | Gold |
| Merlo | 1026 | Gold |
| Mustang | 4165 | Gold |
| Pettibone | 11541 | North |
| Sennebogen | 4027 | Gold |
| Skyjack | 4452 | Gold |
| SkyTrak | 3946 | Gold |
| Sunward | 1205 | Gold |
| Terex | 3382 | Gold |
| Tobroco-Giant | 1122 | Gold |
| Wacker Neuson | 3435 | Gold |
| Xtreme | 3516 | Gold |

Point of Rental

Software

Now with new pricing options.



Custom Reports
Top Level Security
GPS Integration
Completely Paperless



RFID Integration
Mobile Workforce
Dispatch Routing
Streamlined Processes



Online Bookings
Loyalty Rewards
Customer Portals
24/7 Support

The best rental software at prices that work for you.
Why settle for less?

Visit us at ConExpo
Booth #S61706

www.PointofRental.com

LIST OF EXHIBITORS ■ LISTA DE EXPOSITORES

| Trailers • Remolques | | |
|----------------------|----------|----------|
| STAND | HALL/LOT | |
| Cometto | 244 | Hotel |
| Faymonville | 3510 | Silver 1 |
| Goldhofer | 2836 | Gold |
| Kamag | 3905 | Silver 3 |
| Landoll trailers | 4248 | Silver 1 |
| Ledwell | 61409 | South |
| Load King | 2155 | Gold |
| Nelson trailer | 2374 | Gold |
| Nicolas Industrie. | 3905 | Silver 1 |
| Scheuerle | 3905 | silver 1 |
| Talbert | 2474 | Gold |
| XL trailers | 2744 | Gold |

| Remote Controls • Control Remoto | | |
|----------------------------------|----------|--------|
| STAND | HALL/LOT | |
| Autec | 13380 | North |
| HBC-radiomatic | 13324 | North |
| Hetronic | 9205 | Bronze |
| Ikusi | 83709 | South |
| Scanreco | 73103 | Gold H |
| Tele Radio | 92521 | Bronze |

| Electronics & Safety • Electrónica & Seguridad | | |
|--|----------|---------|
| STAND | HALL/LOT | |
| APEM | 83145 | South |
| Cobo | 92902 | Bronze |
| Cranesmart Systems | 72016 | Gold H |
| Curtiss-Wright Controls | 83534 | South |
| FSG Sensors | 72721 | Gold H |
| GKD Technik | 22807 | Central |
| Golight | 63456 | South |
| Hirschmann (PAT) | 72715 | Gold H |
| Hoistcam | 71913 | Gold H |
| HookCam | 1121 | Gold |
| Load Systems International | 12067 | North |
| Moba | 32977 | Central |
| NBB Controls | 73627 | Gold H |
| OEM Controls | 81406 | South |
| Orlaco | 4222 | Gold |
| PAT | 72715 | Gold H |
| Rayco-Wylie | 3878 | Gold |
| Sigalarm | 73408 | Gold H |
| Signature Systems Group | 9005 | Bronze |
| SMIE | 71000 | Gold H |
| Telemacanique | 70803 | Gold H |
| Trimble | 12067 | North |

| Tires/Tyres • Neumáticos | | |
|--------------------------|----------|---------|
| STAND | HALL/LOT | |
| BKT | 22020 | Central |
| Bridgestone | 12503 | North |
| Continental | 32986 | Central |
| Goodyear | 11527 | North |
| Magna Tyres | 2826 | Gold |
| MWE | 20369 | Central |
| Solideal | 20369 | Central |
| Titan International | 6535 | Silver |
| Yokohama Tire | 22231 | Central |

| Engines • Motores | | |
|-------------------|----------|-------|
| STAND | HALL/LOT | |
| Cummins | 84406 | South |
| Deutz | 85230 | South |
| Hatz Diesel | 83840 | South |
| Honda | 84834 | South |
| Kohler | 84053 | South |
| Kubota | 84912 | South |
| MTU | 84529 | South |
| Perkins | 10924 | North |

| Components • Componentes | | |
|----------------------------------|----------|--------|
| STAND | HALL/LOT | |
| Actek | 91121 | Bronze |
| ADB Hoist Rings | 73422 | Gold H |
| Alps Wire Rope | 73125 | Gold H |
| Allison Transmission | 84206 | South |
| Arrow Material Handling Products | 5066 | Silver |
| Auburn Gear | 83542 | South |
| Axle Tech | 82633 | South |
| Bonfiglioli Riduttori | 81740 | South |
| BorgWarner | 92403 | Bronze |
| Bosch Rexroth | 80214 | South |
| Brand Hydraulics | 82952 | South |
| Brevini | 82218 | South |
| Bucher Hydraulics | 81916 | South |

| STAND | HALL/LOT | |
|--------------------------------|------------|---------|
| BVA Hydraulics | 83710 | South |
| Changzhou Aoxuan Slew Ring | 82156 | South |
| Comer | 81630 | South |
| Concentric | 80806 | South |
| Dana | 84712 | South |
| Danfoss | 80730 | South |
| Dinamic Oil | 83216 | South |
| DLH Fluid Power | 83634 | South |
| Donaldson Filtration Solutions | 83940 | South |
| Dynamic Fluid Components | 82813 | South |
| Eagle Hydraulics | 82942 | South |
| Eaton | 80230 | South |
| Enerpac | 1127 | Gold |
| Force America | 82542 | South |
| Gates | 80206 | South |
| HAVE Hydraulik | 80529 | South |
| HBS | 83515 | South |
| Helac | 21053 | Central |
| Hydraforce | 80539 | South |
| Hydrocontrol | 82240 | South |
| IPS | 73524 | Gold H |
| Kaydon Cooper Bearings | 85726 | South |
| Kessler | 85316 | South |
| KTI Hydraulics | 80644 | South |
| Ligon | 82916 | South |
| Linde Hydraulics | 81129 | South |
| Maanshan FangYuan Slewing Ring | 92525 | Bronze |
| Manuli Hydraulics | 81152 | South |
| Mitchell Crane | 73421 | Gold H |
| North American Hydraulics | 82118 | South |
| Nylacast | 73107 | Gold H |
| Oerlikon Fairfield | 81015 | South |
| Omni Gear | 83130 | South |
| Parker Hannifin | 80242 | South |
| Poclair Hydraulics | 81640 | South |
| Poqutec | 22821 | Central |
| PowerBully/Kassbohrer | 1428 | Gold |
| Precision Components | 4323 | Gold |
| Ramsey Winch | 82842 | South |
| Rexroth | 80214 | South |
| Rotzler | 83720 | Silver |
| Ryco Hydraulics | 81930 | South |
| SAI Hydraulics | 83501 | South |
| Sauer-Danfoss | 82633 | South |
| SSAB | 62239 | South |
| Sun Hydraulics | 81029 | South |
| Texas Hydraulics | 81819 | South |
| TGB | 73324 | Gold H |
| Tieffe | 81654 | South |
| TracMec | 73520 | Gold H |
| Trelleborg | 81616 | South |
| TWG - Tulsa Winch | 81216 | South |
| UTV International | 8102/60445 | Br/Slv |
| Warn | 71113 | Gold H |
| White Drive | 81830 | South |
| Wipro | 83506 | South |
| Yates Industries | 82429 | South |
| ZF | 85029 | South |
| Zinga Industries | 81330 | South |

| Lifting Equipment • Equipos de elevación | | |
|--|-------------|---------|
| STAND | HALL/LOT | |
| Alturamats | 20571 | Central |
| Braden Winch | 83340 | South |
| Crosby | 3881/20647 | Gd/Ctl |
| DICA | 4022/20571 | Gd/Ctl |
| Elebia | 70304 | Gold H |
| Enerpac | 1127 | Gold |
| Gearmatic | 83340 | South |
| GKS Lifting and Moving | 22541 | Central |
| Gunnebo Johnson | 3033 | Gold |
| Harrington Hoists | 72113 | Gold H |
| Kinshofer | 4547 | Gold |
| Lift Systems | 1112 | Gold |
| LGH | 2528 | Gold |
| Lift & Hoist | 3880 | Gold |
| Miller Lifting | 70501 | Gold H |
| Nylacast | 73107 | Gold H |
| PACCAR | 83340 | South |
| Quality Mat Co | 1317/20343 | Gd/Ctl |
| Rotzler | 83720 | South |
| RUD Chain | 73213/73221 | Gold H |
| Spanco | 22434 | Central |

| STAND | HALL/LOT | |
|------------|----------|---------|
| Swaploader | 2223 | Gold |
| Van Beest | 23040 | Central |
| Versa-Lift | 1422 | Gold |
| Yoke | 71725 | Gold H |

| Wire Rope • Cables | | |
|--------------------------------|----------|--------|
| STAND | HALL/LOT | |
| Alps Wire Rope | 73125 | Gold H |
| Associated Wire Rope & Rigging | 70613 | Gold H |
| Bridon-Bekaert | 72513 | Gold H |
| Casar | 73012 | Gold H |
| PFEIFER | 1322 | Gold |
| Samson Rope Technologies | 71721 | Gold H |
| Teufelberger Seil | 72106 | Gold H |
| Verope | 70025 | Gold H |
| WireCo | 73012 | Gold H |

| Associations & training • Asociaciones | | |
|--|------------|-----------|
| STAND | HALL/LOT | |
| AEM | 20401 | G Lobby |
| ANMOPyC | 12287 | G Lobby |
| ASME | 12596 | G Lobby |
| Bauma 2019 | 12590 | G Lobby |
| Bices | 12286 | G Lobby |
| China Const. Machinery Assoc. | 11681 | G Lobby |
| CICB | 74207 | Gold H |
| ITI | 71407 | Gold H |
| Intermat 2018 | 20903 | G Lobby |
| IPAF | 4301 | Gold |
| Lift Safety Zone | 4301 | Gold |
| NCCCO | 4301/10878 | Gld/G Lby |
| NACB | 73503 | Gold H |
| Int. Union of Operating Engineers | 10780 | G Lobby |
| Operating Engineers Training Ont. | 72413 | Gold H |
| Overton Safety Training | 61017 | South |
| SC&RA | 12597 | G Lobby |

| Dealers & Rental | | |
|-------------------------|-----------|--------|
| STAND | HALL/LOT | |
| Bigge Crane and Rigging | 72812 | Gold H |
| CTS JASO | 1926 | Gold |
| Fasca | 3722 | Gold |
| F&M Mafco | 73320 | Gold H |
| Imperial Crane Services | 2329 | Gold |
| Lampson | 73223 | Gold H |
| Lifting Gear Hire | 2528 | Gold |
| PVE Cranes & Services | 5664 | Silver |
| Spydercrane | 3713/3886 | Gold |

| Scaffold & Ladders • Andamios & Escaleras | | |
|---|----------|--------|
| STAND | HALL/LOT | |
| Bil-Jax | 3155 | Gold |
| Instant Upright | 9103 | Bronze |
| Layher | 62152 | South |
| Little Giant Ladder | 72221 | Gold H |

| Software | | |
|-------------------|----------|-------|
| STAND | HALL/LOT | |
| 3D Lift Planner | 2231 | Gold |
| A1A | 2231 | Gold |
| Automation Studio | 82744 | South |
| CraniMax | 3348 | Gold |
| LoJack | 64507 | South |
| Sage | 64057 | South |

| Other | | |
|------------------------------|----------|---------|
| STAND | HALL/LOT | |
| Crane Hot Line | 3880 | Gold |
| Crane & Hoist Canada | 73321 | Gold H |
| Cranes & Access | 73414 | Gold H |
| Cranes Today Magazine | 70925 | Gold H |
| Equipment Parts Wholesale | 22431 | Central |
| Historical Cons. Equip. Ass. | 10982 | G Lobby |
| KHL | 5922 | Silver |
| Kran & Bühne | 73414 | Gold H |
| Morooka | 2883 | Gold |
| Movicarga | 73414 | Gold H |
| Off Highway Research | 22908 | Central |
| Prinoth | 4023 | Gold |
| Rock & Dirt | 11167 | North |
| Tenstar Simulation | 23005 | Central |
| TGB Group | 73324 | Gold H |
| TVH | 22431 | Central |
| Tyri Lights | 62129 | South |
| Vertikal.net | 73414 | Gold H |
| Wells Fargo Finance | 11559 | North |
| Winlet | 71013 | Gold H |

| Manufacturer • Fabricante | Stand | Lot |
|---------------------------|-------|------|
| Altec | 4864 | Gold |
| Demag | 3382 | Gold |
| Elliott | 3757 | Gold |
| Grove | 3348 | Gold |
| Liebherr | 4637 | Gold |
| Link-Belt | 3864 | Gold |
| Manitex | 4464 | Gold |
| Manitowoc | 3348 | Gold |
| National Crane | 3348 | Gold |
| Sany | 2877 | Gold |
| Sennebogen | 4027 | Gold |
| Tadano | 4137 | Gold |
| Terex | 3382 | Gold |
| XCMG | 1000 | Gold |
| Zoomlion | 2793 | Gold |



Grove GMK5150L



Altec AC45-127S

Conexpo 2017 is not a great show for new All Terrain cranes and most manufacturers have brought along models they unveiled 11 months ago at Bauma for their US launch.

At one time this was a good show for truck cranes and there are some exciting new products at this year's event. We begin the tour with **Terex** and the newly re-introduced **Demag** brand where you can see more than just the 250 tonne five axle crane AC250-5 on the stand, the company has two completely new models to see in virtual reality, a new 300 tonne, six axle All Terrain and a 45 tonne City AT as it looks to re-enter

the market which it previously dominated.

Staying at the bottom of the Gold Lot **Zoomlion** will have several models on display. As usual it has been cagey about new products but we hope to see the new ZAT 1500V six axle, 150 tonner. The company also launched several new truck cranes at Bauma China last year but is unlikely to have them here as is focusing its efforts on Rough Terrains. Next stop **Sany** has five cranes on display, hopefully including at least one of its latest generation All Terrains and in particular the new 100 tonne SAC1000 shown at Bauma China. Cross the aisle to

Manitowoc for Grove and National Crane. The company will have two five axle Grove All Terrains on show - the 150 tonne GMK5150L and 250 tonne GMK5250L with 60 and 70 metre booms respectively - and new CCS crane control system. Both are making their first appearance in North America. But the star of the show may well be the all-new TMS 9000-2, which replaces the 9000E but has a longer boom, lighter overall weight and more compact outrigger footprint. National will show one of its new three model NBT40-1 series of truck cranes which also include the NBT36-1 and NBT45-1 equipped for both crane and aerial lift applications.

Next door **Elliott** has a new superstructure cab for its 30 to 50 ton truck cranes, while over the aisle **Link-Belt** may well display one of its US ATs or truck mounted cranes, but this year is focusing on crawlers and Rough Terrains. Passing Kobelco you come to **Manitex** which will have at least one of its TC truck cranes now topped by the 63 tonne TC700. Next stop **Liebherr** and its new 90 tonne LTM LTM1090-4.2 All Terrain

with VarioBallast counterweight, Variobase outrigger system and slightly longer chassis which can be configured with 10 or 12 tonne axle loads. The unit on show is sold to Philadelphia-based Sautter Crane Rental. Also check out the new 250 tonne LTM 1250-5.1 and 450 tonne LTM 1450-8.1 All Terrains. Across the aisle **Altec** has its 45 ton AC45-127S truck crane. We now head to **Tadano** to see its upgraded ATF 110G-5 which offers multiple counterweight configurations, the new AML-F load moment system with on-board diagnostics and symmetrical outrigger set-up. Also on the stand are the 70 tonne four axle ATF70G-4 and the 400 tonne six axle ATF400G-6. You might also ask when the new 600 tonne ATF600G-8 will start rolling off the production line. Finally at the very end of the Gold Lot **XCMG** might just have its new five axle 100 tonne XCA100 and also a commercial mounted truck crane on show.



Zoomlion ZAT 1500V



Elliott 40142



Demag AC150 S



Terex AC250

Conexpo no es un gran espectáculo para los lanzamientos de grúas todo terreno y este año no es una excepción.

La mayoría de los fabricantes tienen modelos presentados hace 11 meses en Bauma para su lanzamiento en Estados Unidos. Comenzamos la gira con **Terex** y la recién introducida marca **Demag**, donde se puede ver la grúa de cinco ejes de 250 toneladas en el stand, la compañía tendrá dos modelos completamente nuevos para ver en realidad virtual, una nueva de 300 toneladas todo terreno de seis ejes y una nueva grúa City de 45 toneladas tipo AT, ya que parece volver a entrar en el mercado que dominó en su momento.

Permanecer en la parte inferior del Gold Lot y visitar **Zoomlion**, que tendrá varios modelos en exhibición, como de costumbre ha sido cauteloso sobre los que son, pero esperamos ver el nuevo ZAT 1500V de seis ejes de 150 toneladas, que podría ser muy adecuado para las regulaciones de las carreteras estadounidenses. La empresa lanzó varias nuevas grúas de camiones en Bauma China el año pasado, pero es poco probable que las muestre en Las Vegas, donde hasta ahora la

compañía ha centrado sus esfuerzos en grúas todo terreno lentas. Próxima parada **Sany**, que tendrá cinco grúas en exhibición, al menos una modelo de carretera, esperemos que sea uno de su última generación de todo terreno, en particular el nuevo SAC1000 de 100 toneladas que se mostró en Bauma China. Cruce el pasillo hasta el stand de **Manitowoc con Grove y National Crane**. La compañía tendrá dos Grove de cinco ejes, la GMK5150L de 150 toneladas y GMK5250L de 250 toneladas con plumas de 60 y 70 metros respectivamente y el nuevo sistema de control de grúa CCS, haciendo su primera aparición en Norteamérica. La estrella de la feria será la nueva TMS 9000-2, que reemplaza a la 9000E pero tiene una pluma más larga, peso total más ligero y una huella de estabilizadores más compacta. National Crane mostrará un modelo de su nueva línea de grúas de camión serie NBT40-1, que también incluye el NBT36-1 y el NBT45-1, equipados tanto para grúas como para aplicaciones de elevación aérea.

Al lado, **Elliot** tiene una nueva cabina de la superestructura para sus grúas de camión de 30 a 50 toneladas, mientras que sobre el corredor **Link-Belt** puede tener una de sus ATs o grúas montadas en camiones, pero se centra en las orugas y todo terreno lentas



National Crane NBT40-1



Liebherr LTM1090-42



Tadano ATF110G-5

este año. Pasando Kobelco llegará a **Manitex** que tendrá al menos una de sus grúas de camión TC ahora coronada por la TC700 de 63 toneladas. Próxima parada **Liebherr**, que cuenta con una nueva grúa de 90 toneladas, la LTM LTM1090-4.2 con contrapeso VarioBallast y sistema de montaje de estabilizador Variobase, puede configurarse con pesos de eje de 10 ó 12 toneladas y tiene un chasis ligeramente más largo. La unidad en el stand se ha vendido a Sautter Crane Rental, con sede en Filadelfia. También echa un vistazo a las nuevas LTT 1250-5.1 de 250 toneladas y LTT 1450-8.1 de 450 toneladas. A través del pasillo **Altec** tendrá su grúa de 45 toneladas AC45-127S sobre camión. Ahora nos dirigimos a **Tadano** para ver su ATF 110G-5 actualizada para incluir múltiples configuraciones de contrapeso, el nuevo sistema de momento de carga AML-F con diagnóstico de a bordo y estabilizador simétrico configurado. También en el stand estará la grúa de 70 toneladas de cuatro ejes ATF70G-4 y la de 400 toneladas de seis ejes ATF400G-6. Puede preguntar cuando comenzará

a rodar la línea de producción de la nueva ATF600G-8 de 600 toneladas. Por último, al final del Gold Lot se encuentra **XCMG** que podría tener su nueva grúa de 5 ejes y 100 t, modelo XCA 100.

Grove TMS 9000-2



Lowest double drop
- highest performance

MEGAMAX



Booth G1326 - Gold Lot



T: +352 26 90 04 155 | sales@faymonville.com

faymonville.com

Vertikal Days is moving to Silverstone with more room to grow.

RESERVE THE DATES NOW
May 24th-25th 2017

To register go to WWW.VERTIKALDAYS.NET or contact the team at INFO@VERTIKALDAYS.NET

Vertikal
days
www.vertikaldays.net

MAT & TIMBER SERVICES



CRANE MATS

OUTRIGGER MATS

**TEMPORARY
ACCESS ROADS**

RAMPS

For all types of
cranes under any
application -
Nationwide and
Overseas



TEL: +44 (0) 1264 811005

FAX: +44 (0) 1264 810600

e-mail: info@sarumhardwood.co.uk

web site: www.sarumhardwood.co.uk

| Manufacturer • Fabricante | Stand | Lot |
|---------------------------|-------|------|
| Badger | 4464 | Gold |
| Grove | 3348 | Gold |
| Kobelco | 4155 | Gold |
| Liebherr | 4637 | Gold |
| Link-Belt | 3864 | Gold |
| Manitex | 4464 | Gold |
| Manitowoc | 3348 | Gold |
| Sany | 2877 | Gold |
| Sunward | 1205 | Gold |
| Tadano | 4137 | Gold |
| Terex | 3382 | Gold |
| XCMG | 1000 | Gold |
| Zoomlion | 2793 | Gold |



Link-Belt 75RT



Liebherr LRT1090-2.1

When it comes to Rough Terrain cranes the big news is the re-entry of Liebherr into the market after an absence of almost 25 years.

So we begin the tour on the **Liebherr** stand with the 90 tonne LRT1090-2.1 with full-power 47 metre boom and 100 tonne LRT 1100-2.1 with its 50 metre telematik pinned boom. Production will begin later this year. Passing between Palfinger and Skyjack brings you to **Tadano** which is launching the new 109 tonne/120 ton two axle GR1200XL with six section 56 metre boom, and 10.1 to 17.7

metre swingaway extension. The company also has the 12 tonne GR150XL, 90 tonne GR1000XL and 45 tonne GR1600XL. Next stop is the **Manitowoc** stand to see the 80 tonne **Grove** GRT880 with 41 metre boom, it may also have a surprise last minute introduction on show. We now cross the main aisle to **Link-Belt** which is launching the all 75RT the first in a new generation of Rough Terrain crane, also look for the 110RT with six section 50 metre boom - an uprate to its 110RT. Next stop is **Terex** to see the 90 tonne RT100US with its five section 47 metre main boom and to learn how production is going in

Oklahoma City, before moving along the fence line to **Zoomlion** to hear what it is doing with its US distribution. It is also the first chance in the USA to see its new green and grey 'environmental' livery. We now move back towards the Gold Hall to **Sany** which has achieved more than most in the Rough Terrain market. It has three Rough Terrains on display, the 40 tonne SCR 840, 65 tonne SCR865 with 34 metre boom and 59 tonne SCR 865XL with 42 metre boom. Finally head towards the Gold Lot registration to see **XCMG** which builds RTs up to 160 tonnes on two axles and **Sunward** which might just show its 16 and 25 tonne units.



Terex RT100US

Cuando se trata de grúas todo terreno la gran noticia en Conexpo es la reentrada de Liebherr en el mercado después de una ausencia de casi 25 años.

Así que comenzamos la gira en el stand de Liebherr con su modelo de 90 toneladas LRT 1090-2.1 con pluma de 47 metros de potencia completa y el modelo de 100 toneladas, LRT 1100-2.1 con su pluma telematik de 50 metros. La producción comenzará a finales de este año. Pasando entre Palfinger y Skyjack se encuentra a **Tadano** que está lanzando el nuevo GR1200XL de 109 toneladas (120 toneladas) de dos ejes con una pluma de seis secciones de 56 metros, más la extensión de 10.1 a 17.7 metros. La compañía también tiene el

modelo GR150XL de 12 toneladas, el GR1000XL de 90 toneladas y el modelo de 3 ejes GR1600XL de 145 toneladas. La siguiente parada es el stand de **Manitowoc** para ver la nueva 80 Ton de Grove, GRT880 con una pluma principal de 41 metros, también puede tener una presentación sorpresa de última hora. Ahora cruzamos el pasillo principal hacia **Link-Belt**, que está lanzando el nuevo 75RT, el primero en una nueva generación de grúa todo terreno lentas, también buscar la 110RT con seis secciones de pluma de 50 metros - una mejora a su 110RT. La siguiente parada es **Terex** para ver la RT100US de 90 toneladas con su pluma principal de cinco secciones de 47 metros y aprender cómo va la producción en Oklahoma City, antes de pasar por **Zoomlion** para escuchar lo que



Grove GRT880



Tadano GR1200XL

está haciendo con su distribución en Estados Unidos. Es también la primera oportunidad en Estados Unidos de ver su nueva línea verde y gris de "medio ambiente". Ahora nos movemos de nuevo hacia el Gold Hall donde **Sany** ha logrado más que la mayoría en el mercado de todo terreno lento. Tendrá tres grúas todo terreno lento en exhibición,

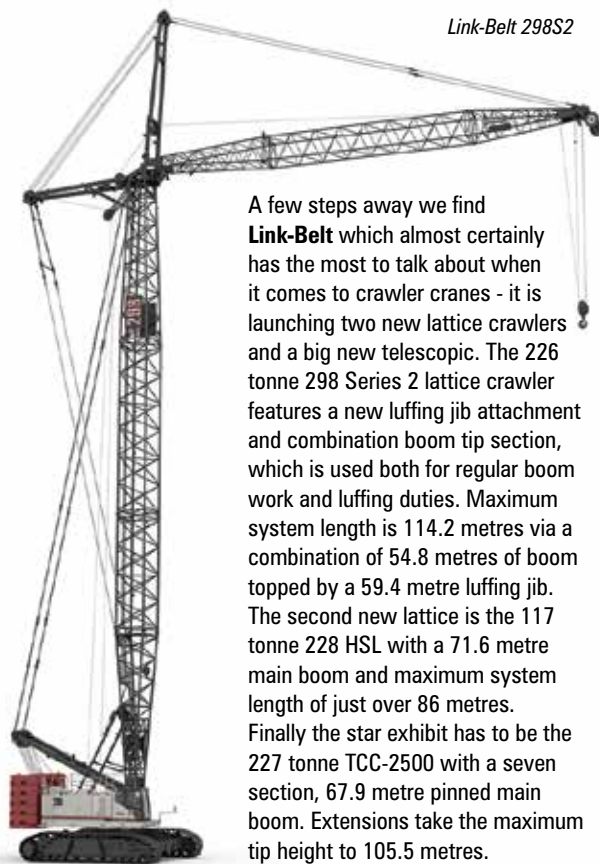
con la SCR 840 de 40 toneladas, SCR865 de 65 toneladas con pluma de 34 metros y la SCR 865XL de 59 toneladas con pluma de 42 metros. Finalmente dirigir todo el camino hasta el Gold Lot para ver **XCMG**, que construye sus RTs hasta 160 toneladas en dos ejes y **Sunward**, que podría mostrar sus unidades de 16 y 25 toneladas.

| Manufacturer • Fabricante | Stand | Lot |
|---------------------------|-------|----------|
| Bauer | 5420 | Silver 2 |
| Casagrande | 5272 | Silver |
| Demag | 3382 | Gold |
| Enteco | 5171 | Silver |
| Grove | 3348 | Gold |
| Hitachi (Link-Belt) | 3864 | Gold |
| Jekko | 3722 | Gold |
| Kobelco | 4155 | Gold |
| Lampson | 73223 | Gold H |
| Liebherr | 4637 | Gold |
| Link-Belt | 3864 | Gold |
| LiuGong | 3322 | Gold |
| Maeda | 4017 | Gold |
| Mait | 5292 | Silver 2 |
| Manitex | 4464 | Gold |
| Manitowoc | 3348 | Gold |
| Mantis | 4137 | Gold |
| Sany | 2877 | Gold |
| Sennebogen | 4027 | Gold |
| Soilmec | 5165 | Silver |
| Sunward | 1205 | Gold |
| Tadano | 4137 | Gold |
| Terex | 3382 | Gold |
| XCMG | 1000 | Gold |
| Zoomlion | 2793 | Gold |

This tour is one of two halves, if you are looking for foundation cranes then head for the Silver Lot where those companies that specialise in this sector are located.

Some - such as **Enteco** with its new 18 tonne E8018 lightweight crawler and **Mait** which has launched a range of telescopic crawler cranes since Conexpo 2014 - are showing lift cranes. At the same time some foundation cranes can be seen in the Gold Lot - **Liebherr** and **Sennebogen** for example. But generally all serious lift crane exhibits can be found in the main Gold Lot which

is where our tour begins. We start with **Zoomlion** and **Sany**, both of which are expected to have new small to mid-range models on show although neither have been specific. Heading along the fence line with the road, we find **Terex**, which sadly will not have its new 300 tonner on show as originally planned, but the company will be more than willing to discuss the machine, even though its release date has been postponed a little to ensure that more testing is completed before it is released for sale. And don't forget that the **Demag** brand is back for big crawler cranes.



Link-Belt 298S2

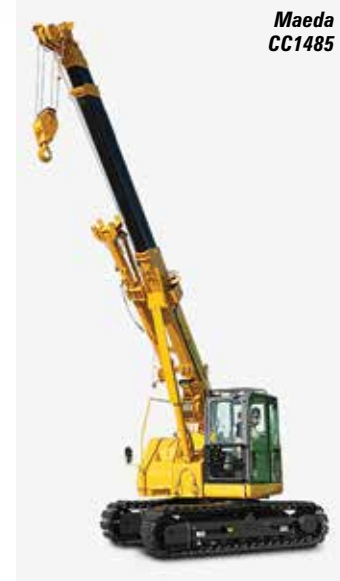
A few steps away we find **Link-Belt** which almost certainly has the most to talk about when it comes to crawler cranes - it is launching two new lattice crawlers and a big new telescopic. The 226 tonne 298 Series 2 lattice crawler features a new luffing jib attachment and combination boom tip section, which is used both for regular boom work and luffing duties. Maximum system length is 114.2 metres via a combination of 54.8 metres of boom topped by a 59.4 metre luffing jib. The second new lattice is the 117 tonne 228 HSL with a 71.6 metre main boom and maximum system length of just over 86 metres. Finally the star exhibit has to be the 227 tonne TCC-2500 with a seven section, 67.9 metre pinned main boom. Extensions take the maximum tip height to 105.5 metres.



Link-Belt 228

crawlers with the 60 tonne GTC 600 and its 36 metre four section main boom, and 80 tonne GTC 800 with its heavy duty 43 metre five section main boom. Both offer additional reach with a 17.7 metre bi-fold swingaway extension. The new cranes have plenty of new features including automatic switching to plus four degree load charts when the crane is out of level. Next door **Liebherr** is highlighting its duty cycle and foundation crawler cranes. A short distance away across the aisle towards the Gold Hall we find **Sennebogen** which will have both lattice and telescopic crawlers on display. Finally you might head to the opposite end of the top of the Gold Lot to China's **XCMG** which might have its latest 100 tonne tele crawler on show.

For compact mini crawlers there are two companies with product at the show - **Maeda** with its six tonne CC1485S-1 and **Jekko** with its six tonne SPK60 both of which have been launched within the past 18 months.



Maeda CC1485

We now cross the aisle to **Manitowoc** which is showing the innovative MLC650 shown as a prototype at the last Conexpo and now equipped with the VPC-MAX super lift device and luffing jib attachment. We now head for the **Liebherr** stand, stopping off at **Kobelco** which will have been merged into the **Kobelco** construction division. The company is focusing its Conexpo efforts on its G2 series of 'environmentally conscious' cranes from the CK1100G-2 to CK2750G2.

In the same block **Tadano** is launching its new **Mantis** telescopic



Tadano Mantis GTC800



Jekko SPK60



Maeda

Este tour tiene dos partes, si usted está buscando grúas de pilotaje entonces vaya al Silver Lot, donde se encuentran las compañías que se especializan en este sector.

Un par de ellos - como **Enteco** con su nueva sobre orugas ligera E8018 de 18 toneladas y **Mait**, que ha lanzado una gama de grúas sobre orugas telescópicas desde la última Conexpo. Al mismo tiempo algunas grúas de pilotaje se pueden también ver en el Gold Lot, con **Liebherr** y **Sennebogen** por ejemplo. Pero generalmente todas las novedades serías de grúas sobre orugas se pueden encontrar en el Gold Lot principal que es donde nuestro viaje comienza. Empezamos con **Zoomlion** y **Sany**, ambos de los cuales se espera que tengan nuevos modelos de pequeño a mediano rango en exhibición, aunque ninguno de ellos ha especificado. A lo

largo de la línea de la valla con la carretera, encontramos **Terex**, que tristemente no tendrá su nuevo 300 tonner en el show como se había previsto originalmente, pero la empresa estará más que dispuesta a discutir la máquina, a pesar de que su fecha de lanzamiento ha sido pospuesta un poco para asegurar que se completen más pruebas antes de que se lance la venta. Y no olvide que la marca Demag está de vuelta para las grúas grandes.

A pocos pasos se encuentra **Link-Belt**, que casi seguramente tiene más que hablar cuando se trata de grúas sobre orugas - se están lanzando dos nuevas grúas de celosía y una nueva telescópica grande. La nueva grúa de celosía 298 de la Serie 2 de 226 toneladas presenta un nuevo accesorio de plumín y la combinación de la sección de la punta de la pluma, que se utiliza tanto para el trabajo de pluma regular y tareas de plumín. La longitud máxima del sistema es de 114,2 metros a través de una combinación de 54,8 metros de pluma coronada por un plumín de elevación de 59,4 metros. El segundo nuevo modelo es el 228 HSL con 117 t con un brazo principal de 71,6 metros y la longitud máxima del sistema de poco más de 86 metros. Finalmente, la exhibición estrella tiene que ser la TCC-2500 de 227 toneladas con un brazo principal de siete secciones, de 67,9 metros. Las extensiones toman la altura máxima en punta de 105.5 metros.

Ahora cruzamos el pasillo hacia **Manitowoc**, que muestra el innovador MLC650 que se mostró como prototipo en el último Conexpo y ahora equipado con el dispositivo de elevación super VPC-MAX y el accesorio de pluma de elevación. Próxima parada hacia el stand de Liebherr, parese en **Kobelco** que se ha fusionado en la división de construcción. La compañía está enfocando sus esfuerzos en Conexpo



Manitowoc MLC650 with VPC MAX and new boom inserts



Sennebogen 640

en su serie G2 de grúas "amigables con el medio ambiente" desde el modelo CK1100G-2 al CK2750G2. En el mismo bloque **Tadano** está lanzando su nueva telescópica Mantis con el GTC 600, de 60 toneladas y su brazo principal de cuatro secciones de 36 metros y su GTC 800, de 80 toneladas con su pluma principal pesada de 43 metros de cinco secciones que ofrecen alcance adicional con un brazo de 17,7 metros y extensión abatible doble. Las nuevas grúas tienen un montón de nuevas características, incluyendo la conmutación automática a más gráficos de carga de cuatro grados

cuando la grúa está fuera de nivel. Al lado **Liebherr** destaca su grúa sobre orugas de pilotaje. A una corta distancia a través del pasillo hacia el Gold Lot encontramos **Sennebogen** que tendrá tanto grúas sobre orugas como de celosía. Por último, puede dirigirse al extremo opuesto de la parte superior del Gold Lot a **XCMG** de China, que podría tener su última grúa sobre orugas de 100 toneladas en exposición. Para mini grúas sobre orugas, hay dos empresas con el producto en la feria - **Maeda** con su modelo de seis toneladas, CC1485S-1 y **Jekko**, con su modelo SPK60 de seis toneladas que han lanzado en los últimos 18 meses.



Link-Belt TCC-2500



Tadano GTC 600

LI GE

CRANES MANUFACTURER SINCE 1945



CONEXPO
Las Vegas - NV
MARCH 7-11, 2017
Visit Us: Stand 55007

JMG CRANES S.R.L.

Via Sito Nuovo, 14 - 29010 Sarmato (PC) - Italy
Phone: +39 0523-8486 - info@lige-cranes.com - www.lige-cranes.com

**cranes
& access**

Dealer guide
City AT cranes
Engines
Lifting & Access
for industry
Vertikal Days
review

**cranes
& access**

Heavy lifting
RT Boom lifts

**cran
& acci**

Spider cranes
Large RT
scissors

Outrigger mats

**cranes
& access**

Telehandlers
Trailer &
SD lifts
Rough terrain
& Tele crawler
cranes

Vertikal
.net
Subscribe online at
www.vertikal.net

Subscribe to **cranes & access**

The only way to guarantee that
you receive every issue

Subscription Application Form

Please complete this form and either fax back on +44 (0) 1295 768223 or +49 (0) 7618 866814 or post to The Vertikal Press, PO Box 6998, Brackley, NN13 5WY, UK. Tel: +44 (0)8448 155900

Name _____

Please start my one year subscription to
Cranes & Access at the rate of:

Company _____

£40.00/€60 (UK and Irish addresses only)

Job Title _____

€75.00 (Rest of Europe)

Telephone _____

\$110.00 / £60.00 (Other regions)

Address _____

I enclose a cheque made payable to The Vertikal Press

Please invoice me

Zip/Postcode _____

I enclose an international money order

Please charge to my credit card

Country _____

Name _____

Telefax _____

Card number _____

Email _____

Expiry date _____

Security code _____

| Manufacturer • Fabricante | Stand | Lot |
|---------------------------|-----------|-------|
| Atlas | 4436 | Gold |
| Auto Crane | 64207 | South |
| Cobra | 4082 | Gold |
| Cormach | 1220 | Gold |
| Effer | 1119 | Gold |
| Fascan | 3722 | Gold |
| Fassi | 3722 | Gold |
| HMF (IMT) | 10625 | North |
| Iowa Mold Tooling | 10625 | North |
| Manitex | 4464 | Gold |
| National Crane | 3348 | Gold |
| Next Hydraulics | 4082 | Gold |
| Palfinger | 4444 | Gold |
| PM | 4464 | Gold |
| Tadano | 4137 | Gold |
| Unic | 3713/3886 | Gold |

At Conexpo we have a blend of articulated cranes from European manufacturers and telescopic cranes from local producers along with service truck cranes.

The market in North America is eclectic and changing as buyers seek greater efficiencies in material handling. We start the tour with **Effer** at the top left of the Gold Lot. The company has several models including the 1750QL - designed for four axle trucks - which can lift 39 tonnes and reach 47 metres, with maximum boom and jib options. Almost next door we find fellow Italian **Cormach** which builds some of the largest knuckle boom cranes on the market. Towards the main Gold Lot **Fascan** and **Fassi** is

showing five or six cranes, including the compact M40A-1 four tonne/metre compact crane with almost seven metres of reach, the F26 Active crane - which replaces the F22A - the new F85B.2 and the F2150RA. The display is a good cross-section of the company's range with the latest models from each family. We now head to Atlas and its new North American importer **Irving Equipment**. In the same block **Palfinger's** PK 165.002 TEC 7 is making its US debut, the 125 tonne/



Elliot 1881TM



Fassi 2150



Palfinger PK165

metre crane has a maximum capacity with jib of 8.2 tonnes and a lift height of 40 metres. Also check the PAL Pro 39 service truck crane.

A short distance away **Manitex** has two distinctly different product ranges - the Manitex boom trucks and **PM** loader cranes. Heading towards **Manitowoc** we pass

Elliot Equipment and its updated 18 ton 1881TM boom truck with 24.4 metre main boom, while almost next door **National Crane** is focusing on the larger models covered in the truck crane tour. We now head towards the bridge, stopping off to see **Next Hydraulics** and the ultra-compact Cobra range of loader cranes. Over the bridge in the North Hall **IMT** has its new 12000 telescopic service crane. The company is also the importer for **HMF** cranes.



Cormach

En Conexpo tenemos una mezcla de grúas articuladas de fabricantes europea y telescópicas de productores locales junto con grúas de camiones de servicio.

El mercado en América del Norte es ecléctico y cambiante a medida que los compradores buscan una mayor eficiencia en el manejo de materiales. Comenzamos la gira con **Effer** en la parte superior



Fassi F26A

izquierda del Gold Lot. La compañía tiene varios modelos, incluyendo el 1750QL - diseñado para camiones de cuatro ejes - que pueden levantar 39 toneladas y llegar a 47 metros, con opciones de pluma y plumín máximo. Casi al lado encontramos al compañero italiano **Cormach** que construye algunas de las grúas más grandes de nudillo en el mercado. Hacia el Gold Lot principal **Fascan** y **Fassi** presentan cinco o seis grúas, incluida la grúa compacta M40A-1 de cuatro toneladas/m con casi siete metros de alcance, la grúa

F26 Active que sustituye a la F22A, la nueva F85B.2 y la F2150RA. La feria es un buen escaparate para la gama de la compañía con los últimos modelos de cada familia. Ahora nos dirigimos a **Atlas** y su nuevo importador norteamericano **Irving Equipment**. En el mismo bloque, la PK 165.002 TEC 7 de **Palfinger** está debutando en los Estados Unidos, la grúa de 125 t / m tiene una capacidad máxima con pluma de 8.2 toneladas y una altura de elevación de 40 metros. También vea la grúa camión de servicio PAL Pro 39.

A poca distancia **Manitex** tiene dos gamas de productos claramente diferentes: los camiones de grúas de Manitex y las grúas de carga **PM**. En dirección a **Manitowoc**, pasamos por **Elliot Equipment** y su camión de 18 toneladas 1881TM con brazo principal de 24,4 metros, mientras que casi al lado, **National**



PM stowed

Crane se centra en los modelos más grandes en grúas sobre camión. Ahora nos dirigimos hacia el puente, deteniéndonos para ver **Next Hydraulics** y la gama de grúas Cobra ultracompacta de Cobra. Sobre el puente en el pasillo del norte **IMT** tiene su nueva grúa telescópica del servicio 12000. La compañía también es importadora de grúas **HMF**.



Fassi F2150RAL



PM

RAIMONDI MRT294 TOPLESS CRANE

| | | |
|---------------------------------|---------|-----------|
| MAX. LIFTING CAPACITY | 16 t | 35274 lb |
| MAX. RADIUS | 76 m | 249.34 ft |
| LIFTING CAPACITY AT MAX. RADIUS | 2.75 t | 6062.7 lb |
| HOIST MOTOR | 73.5 kW | 100 hp |



Stand No. 5035
Silver Lot



Forged with tradition, precision and attention to detail
A trusted heritage manufacturer of tower, luffing, hammerhead and self-erecting cranes
for more than 150 years

www.raimondi.co [in](#) [twitter](#) [facebook](#) [instagram](#)

Raimondi Cranes is proudly headquartered in our ancestral home of Legnano
Corso Garibaldi, 253 - 20025 Legnano, Milan, Italy | +39 0331 548 061 | info@raimondicranes.com

| Manufacturer • Fabricante | Stand | Lot |
|---------------------------|-------|--------|
| Comansa | 2789 | Gold |
| CTS - Jaso | 1926 | Gold |
| Jaso | 1926 | Gold |
| Liebherr | 4637 | Gold |
| Linden Comansa | 2789 | Gold |
| Manitowoc | 3348 | Gold |
| Potain | 3348 | Gold |
| Raimondi | 5035 | Silver |
| Terex | 3382 | Gold |
| Wolffkran | 2022 | Gold |
| XCMG | 1000 | Gold |
| Zoomlion | 2793 | Gold |

Starting near the Gold Hall registration Chinese manufacturer XCMG has so far not promoted its tower cranes in the West preferring to focus on mobile cranes.

But nearby you will find Spanish company Jaso and one of its larger Top Line or Luffing jib models in partnership with its US dealer CTS. Also ask about the 168 hydraulic luffer. Next cross the aisle to German tower crane specialist Wolffkran for the company's largest flat top, the 7534 Clear with a maximum capacity of 16.5 tonnes and 2.9 tonnes capacity at the maximum 75 metre jib tip. In the main Gold Lot

you will find Potain cranes on the Manitowoc stand, with the all-new Hup 40-30 self-erecting crane, the second unit in an innovative new range, with four tonnes maximum capacity and a 1,000kg on the 40 metre jib tip. Its telescopic mast offers under hook heights to 30 metres. Also note the MDT 219 flat top crane. Head to Liebherr with its new 81 K.1 self-erecting crane, with up to 48 metres radius and a 20 percent capacity boost via its Load-Plus function. Also check the new cab option for the K series cranes. Before leaving take a look at the Liebherr 710 HC-L tower crane through a virtual reality application

live on top of the MoMA Tower in New York. This is a must see!

Next stop Terex to see one of its SK hammer head tower cranes with jibs up to 80 metres and capacities to 32 tonnes. Finally in this Lot check the Zoomlion, Sany and Linden Comansa stands. Comansa is launching the LC310 luffing jib unit with capacities to 24 tonnes and jibs to 60 metres. Finally we cross the road to the Silver lot to see first time exhibitor Raimondi which is launching two new models, the LR213 luffer and the MRT159 flat top with jib lengths to 65 metres and capacities to 10 tonnes.



Wolff 7534



Potain Hup 40-30



Raimondi Cranes LR213 with the Deluxe R16 cabin

Comenzando cerca del registro en el Gold Hall encontrará el fabricante chino XCMG que hasta ahora no ha promovido sus grúas torre en el oeste prefiriendo centrarse en las grúas móviles.

Pero cerca se encuentra la empresa española Jaso que muestra uno de sus modelos más grandes de la línea superior o luffing. La lanza en sociedad con su socio CTS de los EEUU. También pregunte acerca de su 168 luffer hidráulico. A continuación cruzamos el pasillo al alemán especialista en grúas

torre Wolffkran, para ver la top flat más grande de la compañía, el 7534 Clear con una capacidad máxima de 16,5 toneladas y 2,9 toneladas de capacidad máxima en la punta de pluma 75 metros. Ahora nos dirigimos al Gold Lot para encontrar las grúas Potain en el stand de Manitowoc, el producto que no debe perderse es la nueva

grúa auto-montante Hup 40-30. El nuevo modelo es la segunda unidad en la nueva gama innovadora con capacidad máxima de cuatro toneladas y un plumín de 40 metros con una capacidad de punta de pluma de 1.000 kg. El mástil telescópico ofrece una altura de gancho inferior de hasta 30 metros. También tenga en cuenta la popular grúa de plataforma plana MDT 219. Hacia la carretera encuentra Liebherr con su nueva grúa auto-montante 81 K.1, con radio de hasta 48 metros y un aumento de

capacidad del 20 por ciento a través de su función Load-Plus. También revise su nueva opción de cabina para las grúas de la serie K. Antes de salir revise la grúa torre Liebherr 710 HC-L a través de una aplicación de realidad virtual en vivo en la parte superior de la Torre MoMA en Nueva York. ¡Esta es una visita obligada!

Ahora nos dirigimos a Terex para ver la de sus grúas torre de cabeza de martillo SK que ofrecen ejes de hasta 80 metros y capacidades de 32 toneladas. Finalmente en este Lote eche un vistazo rápido sobre Zoomlion, Sany y Linden Comansa, que se encuentra en el perímetro del espectáculo. Comansa está lanzando la unidad LC310 con capacidades de 24 toneladas y pluma de 60 metros. Por último cruce la carretera al Silver Lot para ver exponiendo por primera vez a Raimondi, con el lanzamiento de



JASO J560 CTS

dos nuevos modelos, el plumín de angulación LR213 y la flat top MRT159 con longitud de pluma de 65 metros y capacidad de 10 toneladas.



Potain

DIFFERENT LANDSCAPE ORIGINAL CONCEPT



On Track For Growth!

Vertikal Days is moving to Silverstone with more room to grow.

Reserve the dates now
May 24th-25th 2017



www.vertikaldays.net

To register go to WWW.VERTIKALDAYS.NET or contact the team at INFO@VERTIKALDAYS.NET

| Manufacturer • Fabricante | Stand | Lot |
|--------------------------------|-----------|----------|
| Spider Cranes | | |
| Cormidi | 2229 | Gold |
| Jekko | 3722 | Gold |
| Maeda | 4017 | Gold |
| Spydercrane | 3713/3886 | Gold |
| Unic | 3713/3886 | Gold |
| Pick & Carry Cranes | | |
| Broderson | 4324 | Gold |
| Galizia | 3831 | Gold |
| Grove | 3348 | Gold |
| Horyong (ZEE) | 1412 | Gold |
| Jekko | 3722 | Gold |
| JMG | 5037 | Silver 2 |
| Manitex | 4464 | Gold |
| Ormig | 4308 | Gold |
| Reachmaster | 3831 | Gold |
| Shuttlelift | 3348 | Gold |
| SkidCrane | 2529 | Gold |
| Valla | 4464 | Gold |
| Versa-Lift | 1422 | Gold |
| Zero Emission Equipt | 1412 | Gold |



Cormidi

the Zeecrane - built by **Horyong** in South Korea. Next door is **Versa-Lift** which makes crane versions of its heavy fork trucks. We then head to the main Gold Lot stopping off to see the latest developments from articulated spider crane manufacturer **Cormidi**. Continuing on to something completely different in the form of **SkidCrane** - a telescopic

boom mounted to a skid steer loader. A little further **Spyder Crane**, the distributor for Unic has a range of the manufacturer's models on show, and Spyder might have a pedestrian controlled pick & carry crane. Continuing towards the boundary we find **Maeda** with its



Broderson

spider cranes alongside the new mini crawler crane. At the end of the Gold Hall **Ormig** is showing its range of diesel and electric pick & carry cranes. We turn towards the big crane exhibits to find **Broderson** carrydeck cranes on the perimeter fence. Next stop **Fascan** with **Jekko** and its latest spider and pick & carry cranes, together with vacuum lifters and pipe handling attachments. On the same stand you will find fellow Italian pick & carry crane manufacturer **JMG** and its latest electric powered models. Next stop the **Reachmaster** stand and the **Galizia** pick & carry cranes.

Next stop check out a larger carry

deck crane on the Manitowoc stand, with the **Grove** and **Shuttlelift** branded cranes. The new Grove GCD range topped by the 25 ton GCD25 unveiled last year. We then head to **Manitex** to find out what's new with the **Valla** pick & carry range and here the tour ends.



Grove GPC25

Conexpo is an interesting show for both types of crane, in the home of the carry deck crane and a growing market for spider cranes.

We begin our tour on the **Zero Emission Equipment** stand at the top of the Gold Lot to see the four tonne battery powered carry deck crane -



Zee Crane

Conexpo es un interesante espectáculo para ambos tipos de grúas, porque la feria es hogar de las grúas de carga y un creciente mercado de grúas de araña.

Comenzamos nuestra gira en el stand de **Zero Emission Equipment** en la parte superior del Gold Lot para ver la grúa de cuatro toneladas de carga eléctrica - el Zeecrane, construido por Horyong en Corea del Sur. Al lado está **Versa-lift**, que fabrica versiones de grúas de sus camiones de horquilla pesados, luego nos dirigimos al Gold Lot principal para ver los últimos desarrollos del fabricante de grúas articuladas **Cormidi**. Seguimos para ver algo

completamente diferente en forma de **SkidCrane** - un brazo telescópico montado en un chasis de cargadora. Un poco más adelante está **Spyder Crane**, el distribuidor de minigrúas de araña Unic, que tendrá una gama de los modelos del fabricante en demostración, y podría tener una grúa con controles de pick & carry. Continuando hacia la frontera encontramos **Maeda** con una gama de sus grúas de araña junto a su nueva mini grúa sobre orugas. Justo al lado de la Sala Gold se encuentra **Ormig** con su gama tanto diesel como grúas eléctricas pick & carry. Nos dirigimos hacia las grúas grandes para encontrar **Broderson**

que lleva grúas de cubierta. La próxima parada es **Fascan** para ver Jekko con su últimas grúas de araña y pick & carry, junto con su elevadores de vacío y accesorios de manejo de tuberías. La compañía tiene mucho de qué hablar. En el mismo stand se puede ver el fabricante italiano de pick & carry de grúas **JMG** y sus últimos modelos eléctricos. La siguiente parada el stand **Reachmaster** para encontrar las grúas pick & carry de Galizia. Ahora vamos a echar un vistazo a las grúas más grandes en el stand de Manitowoc, con las grúas de plataforma de carga **Grove** y **Shuttlelift**. Compruebe la nueva

gama GCD de Grove, incluyendo el GCD25 de 25 toneladas presentado el año pasado. Luego nos dirigimos al stand de **Manitex** para averiguar qué hay de nuevo con la gama de pick & carry de **Valla** y este es un buen lugar para terminar la gira.



Galizia



Maeda MC285C-2



Unic

Five years in the making, what do new ANSI standards mean for you?

After more than five years in development, the new ANSI A92 aerial lift standards will shortly be published. After publication there will be a 12-month grace period to comply with the new design, safe-use and training standards, which will have some significant impacts on users of Aerial Work Platforms. The following points apply to users who rent or own platforms.

A92.22 6.2.3 Supervisor training

All personnel directly supervising platform operators shall receive training. Users shall also ensure personnel that directly supervise operators are trained as defined in ANSI A92.24 Section 7.5

A92.24 7.5 Supervisor training

Users shall ensure personnel that directly supervise platform operators are trained in the following.

- a) Proper selection of the correct platform for the work to be performed
- b) The rules, regulations and standards that apply to platforms, including the provisions for safe use as defined in ANSI A92.22, training and familiarisation, and the work being performed
- c) Potential hazards associated with use of work platforms and the means to protect against identified hazards
- d) Knowledge that the manufacturer's operation manuals are an integral part of the platform and need to be stored properly in the weather resistant compartment on the machine

Trained operators must be monitored and supervised for compliance

to the standards. This can only be accomplished by supervisors who are qualified to perform this task. Operators are not generally responsible for the selection of equipment, or planning for site hazards and preparation for mitigating risk, and need a qualified person to ensure they are complying with all safe use requirements. Supervisor training ensures that those accountable for workers' safety have the knowledge to appropriately meet the responsibilities outlined in the standards.

While operators must perform daily prestart and workplace inspections, supervisors must know what these tasks are and ensure they are performed correctly.

Another significant addition to the standards is the responsibility aerial lift users to complete workplace risk assessments. The standard provides a detailed procedure for risk assessments that include:

6.1 Risk assessment

6.1.1 General

It is the user's responsibility to ensure an appropriate risk assessment is performed by a qualified personnel

6.1.2 Stages of risk assessment

- 6.1.2.1 Identify the task to be undertaken



Visitors to the IPAF Lift Safety Zone in the Gold Lot will learn about the safe and effective use of work platforms, while IPAF staff will be on hand to provide technical guidance and answer questions on safety and how to comply with the new standards.

- 6.1.2.2 Select an appropriate work platform

- 6.1.2.3 Assess the risks associated with the task

- 6.1.2.4 Identify control measures

- 6.1.2.5 Identify safe work procedures

- 6.1.2.6 Rescue from height

- 6.1.2.7 Communicate the results

Knowledge of the risk assessment process, while detailed and comprehensive is only a part of the requirements for the supervisory training required. Don't leave safety to chance and hope that you are lucky. The best way to put the odds on your side, understand the ANSI standards and how to comply is to consult an expert. The IPAF aerial lift for manager's course can be used to support the ANSI requirement for supervisor training, an online version is currently being developed.

IPAF's virtual reality (VR) tool can also help by bringing specific 'at risk' scenarios to life without physically placing trainees in harm's way. The association will be demonstrating a new App in the Lift Safety Zone in the Gold Lot, it will also be available for download.

IPAF eLearning aids ANSI compliance

Utilizing the latest generation of online learning tools, IPAF now offers operator trainees the option of completing the theory requirement of their training via an interactive eLearning module. Benefits include:

- Candidates complete the eLearning module online - anytime, anywhere, on any device and at their own pace.
- Candidates can then complete the supervised hands-on practical test and evaluation at an approved training centre to complete operator training.
- Operators don't have to take so much time away from the job to complete training.
- In most cases training can be concluded comfortably inside a few hours.
- Trainees opting for an instructor-led theory course will also benefit from sessions enhanced by the visual and interactive materials from the online module.
- Available in English or Spanish.



IPAF: Cinco años en la elaboración, ¿qué significan para usted los nuevos estándares ANSI?

Después de más de cinco años en desarrollo, los nuevos estándares ANSI A92 para elevación aérea se publicarán en breve. Después de la publicación habrá un período de gracia de 12 meses para cumplir con los nuevos estándares de diseño, uso seguro y capacitación, lo cual tendrá algunos impactos significativos en los usuarios de plataformas de trabajo aéreo. Los siguientes puntos se aplican a los usuarios que alquilan o poseen plataformas.



A92.22 6.2.3 Capacitación del supervisor

Todo el personal que supervise directamente a los operadores de la plataforma recibirá capacitación. Los usuarios también deben asegurar que el personal que supervisa directamente a los operadores sea formado como se define en ANSI A92.24 Sección 7.5

A92.24 7.5 Entrenamiento del supervisor

Los usuarios deberán asegurarse de que el personal que supervisa directamente a los operadores de la plataforma esté capacitado en lo siguiente. A) Selección adecuada de la plataforma correcta para el trabajo a realizar. B) Las normas, reglamentos y normas que se aplican a las plataformas, incluidas las disposiciones para el uso seguro según se definen en ANSI A92.22, la capacitación y familiarización, y el trabajo que se está realizando. C) Peligros potenciales asociados con el uso de plataformas de trabajo y los medios para protegerse contra peligros identificados. D) Conocimiento de que los manuales de operación del fabricante forman

parte integral de la plataforma y deben almacenarse adecuadamente en el compartimento resistente a la intemperie de la máquina.

Los operadores capacitados deben ser controlados y supervisados para cumplir con las normas. Esto sólo puede ser realizado por los supervisores que están cualificados para realizar esta tarea. En general, los operadores no son responsables de la selección del equipo ni de la planificación de los peligros del sitio y de la preparación para mitigar el riesgo, y necesitan una persona cualificada para asegurarse de que cumplen con todos los requisitos de uso seguro. La capacitación del supervisor garantiza que los responsables de la seguridad de los trabajadores tengan los conocimientos necesarios para cumplir adecuadamente con las responsabilidades establecidas en las normas.

Mientras que los operadores deben realizar inspecciones previas diarias y de trabajo, los supervisores deben saber cuáles son estas tareas y asegurarse de que se realizan correctamente.

Otra adición significativa a las normas es la responsabilidad de los usuarios de elevadores aéreos para completar las evaluaciones de riesgo en el lugar de trabajo. La norma proporciona un procedimiento detallado para las evaluaciones de riesgos que incluyen:

6.1 Evaluación del riesgo

6.1.1 Generalidades

Es responsabilidad del usuario asegurarse de que la evaluación de



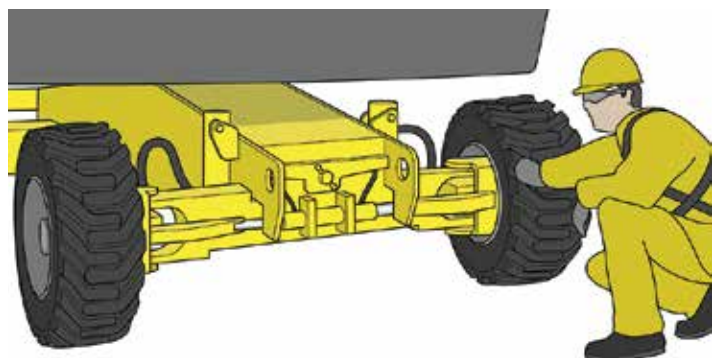
riesgos sea realizada por personal cualificado.

6.1.2 Etapas de la evaluación de riesgos

- 6.1.2.1 Identificar la tarea a realizar
 - 6.1.2.2 Seleccionar una plataforma de trabajo adecuada
 - 6.1.2.3 Evaluar los riesgos asociados con la tarea
 - 6.1.2.4 Identificar las medidas de control
 - 6.1.2.5 Identificar procedimientos de trabajo seguros
 - 6.1.2.6 Rescate de altura
 - 6.1.2.7 Comunicar los resultados
- La herramienta de realidad virtual (VR) de IPAF también puede ayudar a llevar a la vida escenarios



específicos de "riesgo" sin colocar físicamente a los alumnos en peligro. La asociación estará demostrando una nueva aplicación en la zona de seguridad en el Gold Lot, y también estará disponible para su descarga.



IPAF eLearning ayuda al cumplimiento de la norma ANSI

Utilizando la última generación de herramientas de aprendizaje en línea, IPAF ofrece ahora a los aprendices de operadores la opción de completar el requisito teórico de su formación a través de un módulo interactivo de eLearning. Los beneficios incluyen:

Los candidatos completan el módulo de eLearning en línea - en cualquier momento, en cualquier lugar, en cualquier dispositivo ya su propio ritmo.

Los candidatos pueden completar el examen práctico y la evaluación supervisados en un centro de capacitación aprobado para completar la capacitación del operador.

Disponible en inglés o español.

SJ1256TH

LOAD CAPABILITY BEYOND COMPARE!



CLASS LEADING LOAD PERFORMANCE
12,000 lbs. to 35 ft.

EXTERNAL UNDERSLUNG EXTENSION CYLINDERS

107HP DEUTZ TCD3.6L POWERPLANT

CLASS LEADING VISIBILITY

FLEXCAB

Launching the newest addition to Skyjack's growing telehandler offering,
the SJ1256TH offers class leading load performance.

FOR MORE INFORMATION VISIT WWW.SKYJACK.COM

SKYJACK
simply reliable

| Manufacturer • Fabricante | Stand | Lot |
|---------------------------|-------|------|
| Bil-Jax | 3155 | Gold |
| Dino | 3831 | Gold |
| Genie | 3382 | Gold |
| Haulotte | 3155 | Gold |
| JCB | 3364 | Gold |
| JLG | 3946 | Gold |
| Manitou | 4165 | Gold |
| MEC | 3931 | Gold |
| PB Lifttechnik | 3831 | Gold |
| Reachmaster | 3831 | Gold |
| Skyjack | 4452 | Gold |
| Snorkel | 3516 | Gold |
| Tadano | 4137 | Gold |
| XCMG | 1000 | Gold |
| Zoomlion | 2793 | Gold |



Genie XC Boom with welder package

Conexpo promises to be a good event for new self-propelled boom lift introductions and comes at a time when the new ANSI standards are having a significant impact on boom lift safety features and designs.

We start our tour with **Genie** on the **Terex** stand. The company has a host of new booms to look at including the public launch of its XC - extra capacity - models and we will also learn more details of its new integrated tilt alarm/cut-out system required to meet the new ANSI/CSA

standards. Also take a look at its new cable-type secondary guarding system. But most of the focus will revolve around the new compact X chassis which first appeared on the 135ft SX135XC last September. It will now also feature on a new 125ft straight boom - the SX125XC? And we might also see this new chassis under the articulated ZX135/70 XC boom. Don't miss the Z60/37FE hybrid with direct electric drive.

We now move to **JCB** to see its first boom lift the 50ft AJ50D Rough Terrain diesel. Few details were

available before the show, but it is likely to be a fairly conventional product, if its new scissors are anything to go by. The company has plans for a full line of boom lifts by year-end - 14 models in total.

Nearby **Haulotte** will have its all-new 86ft HT28RT - (HT85 in the USA) straight telescopic boom which might look staid and traditional from a distance, but

is well worth a closer inspection as it bristles with new ideas such as the Activ lighting safety system, Stop emissions engine interrupt, state-of-the-art on-board diagnostics and updated secondary guarding system - definitely a 'must see machine'.

Another similar sized must-see platform is the all-new 86ft **Skyjack** SJ85AJ articulated boom lift. Pre-launch details have been scarce but it is a traditional machine under the skin, and boasts some strong performance features, with an up and over reach/height of 10.3 metres and dual 227/340kg platform capacity. Expect platform capacity monitoring and tilt sensing cut outs to be standard. We now backtrack slightly to **JLG** which has kept quiet on what it will have on its stand but will definitely have at least one new boom lift and will be talking about plans to meet the new ANSI/CSA standards. We now head towards the Gold Hall to find **Reachmaster** which has the 87ft semi self-propelled **Dinolift** RXT87 (265RXT) on

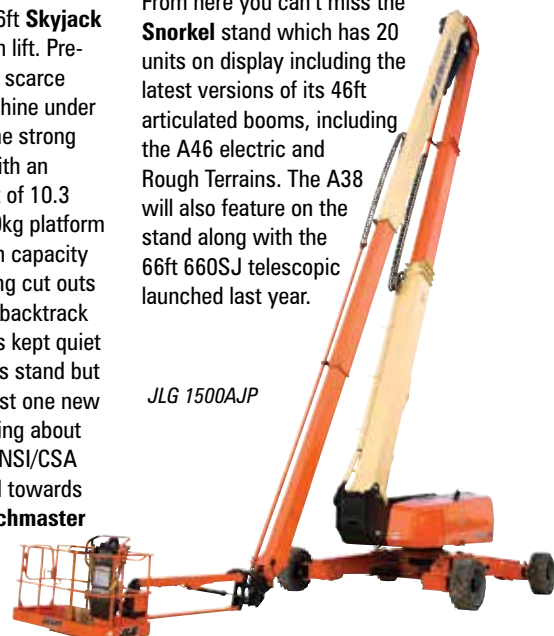


Dinolift

display, while outriggers need to be set to lift the boom it weighs just 4,500kg. The unit on the stand is equipped with a tree-care package with additional protection for outrigger cylinders and wide turf tyres. Next take a look at the simple 60ft **MEC** 60J telescopic boom. From here you can't miss the **Snorkel** stand which has 20 units on display including the latest versions of its 46ft articulated booms, including the A46 electric and Rough Terrains. The A38 will also feature on the stand along with the 66ft 660SJ telescopic launched last year.



Haulotte HT28RTJ



JLG 1500AJP

WORK LONGER, GO FURTHER.

Reach Higher.

Meet the newest member of
the electric drive telescopic
mast family at ConExpo 2017

» **TM16E**



Visit Snorkel at Gold Lot, booth #G3516

snorkel
www.snorkellifts.com

| Manufacturer • Fabricante | Stand | Lot |
|---------------------------|-------|------|
| Bil-Jax | 3155 | Gold |
| Dino | 3831 | Gold |
| Genie | 3382 | Gold |
| Haulotte | 3155 | Gold |
| JCB | 3364 | Gold |
| JLG | 3946 | Gold |
| Manitou | 4165 | Gold |
| MEC | 3931 | Gold |
| PB Lifttechnik | 3831 | Gold |
| Reachmaster | 3831 | Gold |
| Skyjack | 4452 | Gold |
| Snorkel | 3516 | Gold |
| Tadano | 4137 | Gold |
| XCMG | 1000 | Gold |
| Zoomlion | 2793 | Gold |

Conexpo promete ser un buen evento para las nuevas plataformas de brazo y llega en un momento en que las nuevas normas ANSI están teniendo un impacto significativo en las características y diseños de seguridad de las plataformas.

Comenzaremos nuestra gira con **Genie** en el stand de Terex. La compañía cuenta con una serie de nuevos brazos incluyendo sus modelos XC de capacidad extra y también aprenderemos más detalles de su nuevo sistema integrado de alarma de inclinación/

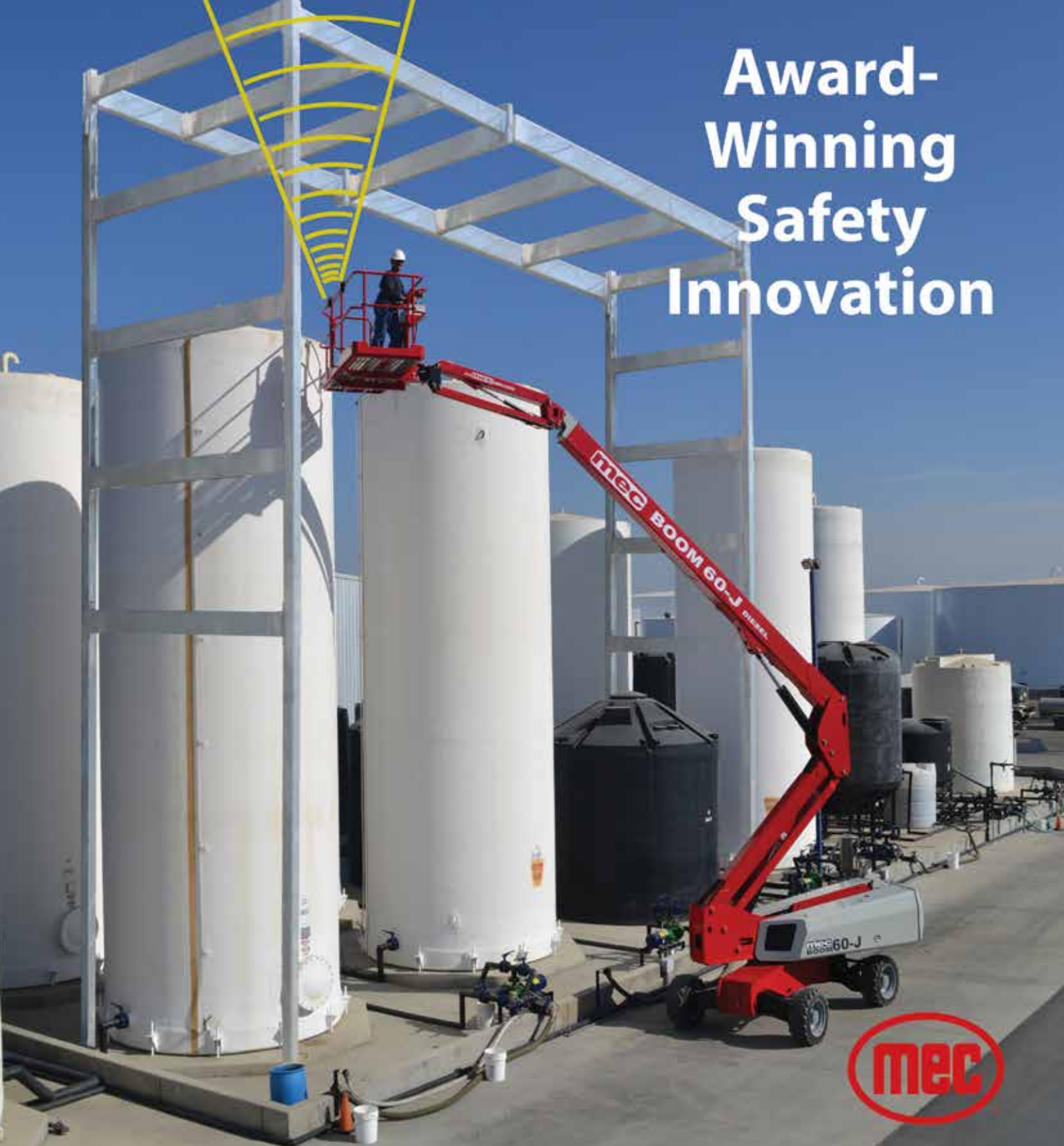
parada, requerido para cumplir con las nuevas normas ANSI/CSA. También eche un vistazo a su nuevo sistema de vigilancia secundaria tipo cable. Pero la mayor parte del enfoque girará en torno al nuevo chasis compacto X que apareció por primera vez en la SX135XC de 135 pies, el pasado mes de septiembre. ¿Se incluirá también en el nuevo brazo telescópico de 125 pies - el SX125XC? ¿Veremos este nuevo chasis bajo el brazo articulado ZX135/70 XC? También no se pierda el modelo híbrido Z60/37FE con accionamiento eléctrico directo.

Ahora nos trasladamos a **JCB** para ver su primer brazo de 50 pies todo terreno diesel AJ50D, la compañía tiene planes para una línea completa de plataformas de brazo de 14 modelos en total hasta final de año. Cerca de allí, **Haulotte** tendrá su nueva plataforma telescópica de 86 pies HT28RT - (HT85 en los Estados Unidos), que aunque parezca tradicional a distancia merece una inspección más cercana, ya que encierra nuevas ideas, como la seguridad de iluminación Activ System de parada de emisiones, el diagnóstico a bordo de última generación y un sistema de seguridad de barras secundario actualizado - una máquina que debe verse.

Otro brazo de este tamaño que no se puede perder es la nueva plataforma de brazo articulado **SkyJack SJ85AJ** de 86 pies. Los detalles previos al lanzamiento han sido escasos, pero es una máquina tradicional bajo la piel, pero ofrece una altura de hasta 10.3 metros y doble capacidad de la plataforma de 227/340kg, se espera que con monitor de capacidad de la plataforma y detección de inclinación. Ahora retrocedemos ligeramente a **JLG**, que se ha mantenido callado sobre lo que tendrá en su stand, pero sin duda tendrá por lo menos una nueva plataforma de brazo en la feria y estará hablando de los planes para cumplir con los nuevos estándares de ANSI/CSA. Ahora nos dirigimos hacia el Gold Lot para encontrar **Reachmaster** que tiene la plataforma semi autopropulsada **Dinolift RXT87 (265RXT)** de 87 pies, mientras que los estabilizadores necesitan ser fijados para levantar el brazo, pesa apenas 4.500kg. La unidad en el stand está equipada con un paquete de cuidado de árboles, con protección adicional para los cilindros de estabilizador y neumáticos anchos para césped. A continuación eche un vistazo al brazo telescópico de 60 pies **MEC 60J**. Desde aquí no se puede perder el stand **Snorkel** que cuenta con 20 unidades en exhibición incluyendo las últimas versiones de sus brazos articulados de 46 pies, incluyendo el A46 eléctrico y todo terreno. El modelo A38 también se presentará en el stand junto con el telescopio 660SJ lanzado el año pasado de 66 pies.



Award-Winning Safety Innovation



MEC's Proactive Platform Safety System (PPSS)

You asked for safer lifting, and MEC delivered

Introducing a multi-faceted approach to mitigate the hazards of work platform collision and entrapment.

Simply enable the trigger when elevating the platform and the device will begin sensing for possible overhead obstructions. This system does not take the place of operator

attentiveness but it is an added safety check for safer lifting. The PPSS may also be overridden by the operator.

Once the MEC PPSS device senses an object overhead, it activates an audible, intermittent alarm. The closer the object becomes, the quicker the alarm. When the object

reaches the Stop Threshold, functions that elevate the boom platform are disabled.

Simple and safe. Another great innovation from MEC Aerial Work Platforms. Talk to your MEC sales person to learn more about adding quality scissor lifts and booms to your fleet.

| Manufacturer • Fabricante | Stand | Lot |
|---------------------------|-------|------|
| Almac | 3831 | Gold |
| Bibi Lift | 3831 | Gold |
| Custom Equipment | 3827 | Gold |
| Genie | 3382 | Gold |
| Haulotte | 3155 | Gold |
| JCB | 3364 | Gold |
| JLG | 3946 | Gold |
| Manitou | 4165 | Gold |
| MEC | 3931 | Gold |
| PB Liftechnik | 3831 | Gold |
| Reachmaster | 3831 | Gold |
| Skyjack | 4452 | Gold |
| Snorkel | 3516 | Gold |
| Tadano | 4137 | Gold |
| XCMG | 1000 | Gold |



We begin the tour at the Terex stand to see Genie which will have a selection of scissor lifts on display. It has not announced any new products at this stage, but may yet surprise.

We cross the aisle to JCB making its access debut with some of its all-new slab scissor lifts seen for the first time at a major exhibition. Built in China it has a three family scissor line topped by the 45ft S4555. Close by you will see Haulotte which is showing units from its new electric scissor lift range with AC direct drive

and new diagnostics. And check the new Star 6 Picking (Star 13 Picking). We now head back down the aisle to JLG to see the production version of its latest Rental scissor lift, with a better specification in the form of the 1932R. We now pass the Kobelco stand to Skyjack which is focusing on booms this year, but will have some scissor lift updates and check out its Accessoryzer attachments.

Heading past Tadano MEC is launching its all-new slab series - topped by a compact 45ft model - designed by MEC and built in



China by Dingli, combining a high specification with a competitive price. All units include direct electric drive and classic MEC features, including material handling attachments. Next door Reachmaster is hosting the global launch of a new 27ft Almac Bibi BL33 EVO tracked scissor lift with automatic dynamic levelling allowing it to maintain its level while driving. It may also have a big PB heavy duty scissor on display. On the same block Custom Equipment has its latest Hybrid self-propelled and push around lifts, check the 12ft model, a very viable alternative to 12ft mast type lifts. Across the aisle Snorkel is launching the 16ft TM16E mast lift with direct electric drive and roll out deck extension, plus a new low-level self-propelled machine.



Check the attention to detail on its 19ft scissor lift to end the tour.



Comenzamos la gira en el stand de Terex con Genie que tendrá una selección de elevadores de tijera en la feria, no ha anunciado ningún producto nuevo, pero puede sorprender.

Cruzamos el pasillo hasta JCB haciendo su debut en plataformas con sus nuevas plataformas de tijera apareciendo por primera vez en una feria importante.

Construidos en China, la línea de productos de tres familias está rematada por el modelo S4555 de 45 ft. Cerca Haulotte está mostrando su toda nueva línea eléctrica de elevación de tijera con alimentación AC directa y nuevos sistemas de diagnóstico.

Vea los nuevos modelos Star 6 y Star 6 Picker. Ahora nos dirigimos de nuevo por el pasillo a JLG para ver la versión de su última tijera más alta, la 1932R. Justo más allá de Kobelco está Skyjack, que se centra en los brazos este año, pero tendrá algunas actualizaciones de elevación de tijeras y echa un vistazo a sus accesorios Accessoryzer.

Pasa el stand de Tadano hacia MEC que está lanzando su nueva serie "slab", diseñada por Mec y construida en China por Dingli, combinando una alta especificación con un precio competitivo. Rematado por un modelo compacto de 45 pies, todas las unidades incluyen la impulsión eléctrica directa e incorporan características clásicas de MEC, incluyendo accesorios del manejo de material. Al lado de la puerta, Reachmaster es el anfitrión del lanzamiento global de un nuevo Almac Bibi BL33 EVO de 27ft, una tijera con nivelación dinámica automática, lo que le permite mantener su nivel durante la conducción. También

puede tener una tijera grande de PB en exposición. En el mismo bloque Custom Equipment tiene su última plataforma autopropulsada híbrida y de empuje, compruebe el modelo de 12 pies, una alternativa viable a los elevadores del tipo del mástil de 12ft. A través del pasillo, Snorkel está lanzando el elevador tipo mástil de 16ft, modelo TM16E con la impulsión eléctrica directa y la extensión de la cesta, y un nuevo elevador de bajo nivel autopropulsado. Compruebe con detalle sus elevadores de tijera de 19 pies para terminar la gira.



RUTHMANN EAGLE T 108 A

Meet me at
Booth G2794

A NEW CONCEPT



Truck-mounted lifts are not a new concept.
108ft work height on a non-CDL chassis:
That's a new idea for the future.

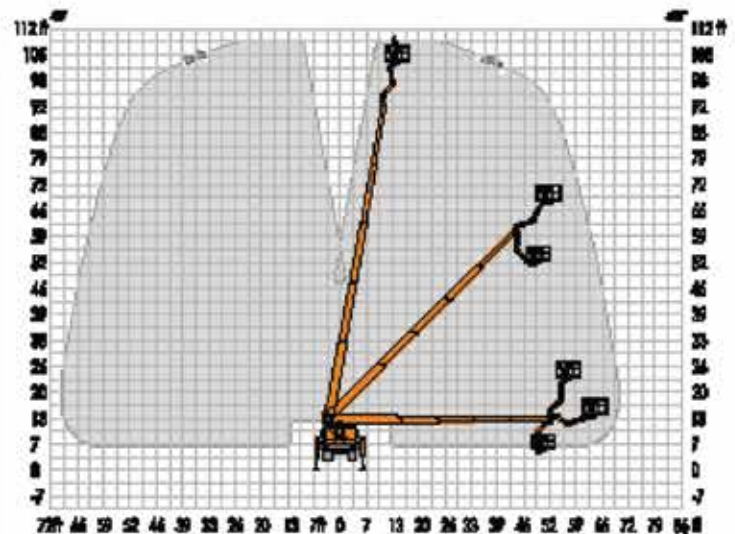
Mobility, efficiency, and reliability is the future.
The new **EAGLE T 108 A** delivers on all ac-
counts.

At **only 24,900 lbs**, the **EAGLE T 108 A** can be
driven with a **standard driver's license**. Be in
control and take your lift with you, no delays in
delivery, no downtime.

*German lift design and quality
and American truck strength
and reliability -
an unbeatable combination!*

...BUILT AND FINISHED IN THE US...

- + 108ft work height
- + 67ft side reach
- + No CDL requirement
- + 700 lbs basket capacity
- + COCKPIT - control unit with display
- + Straight telescopic boom with jib
- + Multi-beveled boom profile
- + Auto outrigger setting and leveling
- + Ford F-650 6.7L Power Stroke Diesel
- + 6-speed automatic transmission



| Manufacturer • Fabricante | Stand | Lot |
|---------------------------|-------|------|
| Bil-Jax | 3155 | Gold |
| Bluelift/Ruthmann | 3831 | Gold |
| Cormidi | 2229 | Gold |
| CTE-Effer | 1119 | Gold |
| Denka | 3831 | Gold |
| Dinolift | 3831 | Gold |
| Genie | 3382 | Gold |
| Haulotte | 3155 | Gold |
| Hinowa (badged JLG) | 3946 | Gold |
| Jekko | 3722 | Gold |
| JLG | 3946 | Gold |
| Oil & Steel | 4464 | Gold |
| Palfinger | 4444 | Gold |
| Reachmaster | 3831 | Gold |
| Snorkel | 3516 | Gold |
| TCA (Falck Schmidt) | 3831 | Gold |
| Teupen | 2016 | Gold |



and spider lifts, including the latest 26 metre X770AJ lithium model based on the 26 metre **Hinowa**. We now head down the aisle to **Haulotte** to see the new 22 metre 6543A articulated telescopic trailer lift seen as a prototype last year. The unit offers more than 13 metres of outreach, weighs 3.5 tonnes with an overall length of just over seven metres.



We start the tour with **Teupen** at the top of the Gold Lot, it has a lot of new products to show including five new spider lifts - the **Leo19T, 23T, 27T, 31T and 35T** - which use a modular concept and new boom technology.

With any luck we might also see the new 42 metre Puma seen as a prototype at Bauma. Heading towards the main Gold block, stop and check out the **Cormidi**, spider lift/spider crane range then continue on to **Snorkel**, which should have one of its compact trailer lifts on

display. A little further on and **Reachmaster** certainly has a lot to talk about, including the 26 metre **Bluelift B85 Combo** with lithium ion battery pack combined with a gas or diesel engine. Also the new **TCA Falcon FS108Z Vario, (FS330Z Vario)** the first of a new line of Falcons with variable track widths. The new model uses the lighter undercarriage from the FS105T (FS320C), combined with the superstructure of the FS108Z, (FS330Z) to offer the best outreach in its class - expected to be close to 19 metres - along with

a more compact footprint. Also check on the latest offering from **Denka** and **Dinolift**, before moving on to the **JLG** stand where you will find both trailer



Comenzamos la gira con **Teupen** en la parte superior del Gold Lot, y muchos nuevos productos, incluyendo algunos de sus cinco nuevas arañas - el **Leo19T, el 23T, el 27T, el 31T y el 35T** - que utilizan un concepto modular y una nueva tecnología de brazo.

Con un poco de suerte también podríamos ver el nuevo Puma de 42 metros visto como un prototipo en Bauma. Dirigiéndose hacia el bloque Gold principal detenerse y ver **Cormidi**, con su gama de plataformas y grúas de araña, antes de continuar a **Snorkel**, que podría tener una de sus plataformas remolcables compactas en la feria. Un poco más lejos, **Reachmaster** tiene mucho que hablar, incluyendo el Combo **Bluelift B85** de 26 metros con batería de iones de litio - combinado con gas o motor diesel. También el nuevo **TCA Falcon FS108Z Vario, (FS330Z Vario)** el primero de una nueva línea de Falcons con anchos variables. El nuevo modelo utiliza la nueva y más ligera base de la FS105T (FS320C), combinado con la superestructura de la FS108Z, (FS330Z) para ofrecer el mejor alcance en su clase - que se espera sea cerca de 19 metros

- y una huella más compacta. También compruebe la última oferta de **Denka** y **Dinolift**, antes de pasar a **JLG** donde se encuentran sus plataformas remolcables y de araña, incluyendo la última araña de 26 metros de baterías de litio modelo **X770AJ** basada en el modelo de 26 metros de **Hinowa**. Ahora nos dirigimos por el pasillo a **Haulotte** para ver el nuevo remolque telescópico articulado **6543A** de 22 metros mostrado como un prototipo el año pasado. La unidad ofrece más de 13 metros de alcance, pesará 3,5 toneladas, con una longitud total de poco más de siete metros.



We're coming to AMERICA...



...when can you start?

We are the leading manufacturer of aerial lifts, bucket trucks and insulated towers in the Oceania region and are now looking to expand our exports to include North and South America.

On stand G4200 in the Gold Lot you can check out our new 132ft /40 metre ACM400, designed to cope with the toughest Aussie conditions, it is mounted on a 16 ton truck 4x4 Mercedes chassis. Key features include 72ft /22m of outreach and a 1,100lbs/500kg maximum platform capacity.

We are looking for dealers so stop by and have a chat.



Stand G4200 – Gold Lot

Tel : + 61 3 9357 7524

Contact: Ben Potter, bpotter@australiancrane.com.au

Chris Josey, cjosey@australiancrane.com.au

www.australiancrane.com.au

The logo for ACM USA LTD., featuring a stylized crane icon to the left of the text 'ACM' and 'USA LTD.' below it.

ACM
USA LTD.

| Manufacturer • Fabricante | Stand | Lot |
|---------------------------|-------|------|
| ACM | 4200 | Gold |
| Altec | 4864 | Gold |
| Anderson Hydra Ptfms. | 3129 | Gold |
| Condor Time | 1012 | Gold |
| CTE-Effer | 1119 | Gold |
| Elliott Equipment | 3757 | Gold |
| ETI Aerial Lifts | 4444 | Gold |
| Klubb | 4322 | Gold |
| Manitex | 4464 | Gold |
| Oli & Steel | 4464 | Gold |
| Palfinger | 4444 | Gold |
| Reachmaster | 3831 | Gold |
| Ruthmann over 40m | 1012 | Gold |
| Ruthmann below 40m | 2794 | Gold |
| Terex Utilities | 3382 | Gold |
| Time Manufacturing | 1012 | Gold |
| Versalift | 1012 | Gold |



Palfinger
WT1000



51m Time Versalift PHX-180-I

This promises to be a great Conexpo for truck mounted lifts with plenty to see.

We begin our tour on the **Time** stand to hear more about its recent change of ownership, and see the 56 metre PHX-180-I with over 30 metres of outreach, an up and over height of 36 metres and platform capacity of 907kg.

Also look for an insulated model developed as a joint venture with **Ruthmann**, the Skybird 151 and maybe a 72 metre Ruthmann T2335A. **CTE** is not exhibiting but will have a representative on the stand of sister company Effer which is close by. Heading for the main Gold area **Anderson Hydra** has its range of updated underbridge inspection platforms. Next stop

Reachmaster is now working with Ruthmann on smaller truck mounted lifts and has mounted a 33 metre Ruthmann top on a Ford F650. The T105A has a GVW of less than 26,000lbs (11.8 tonnes) and can be driven with regular driver's license.

Another new entrant is French van/pick-up truck mounted lift manufacturer **Klubb**, which is looking for dealers and to learn about the American market it is showing a 12 metre K26 mounted on a cut-off Mercedes Sprinter van chassis. Another company new to North America is **Australian Crane & Machinery** or **ACM**. It has the 132ft/40 metre ACM400, mounted on a 16 ton 4x4 Mercedes chassis, with 22 metres outreach and 500kg maximum platform. The company

also offers fully insulated models. A stand not to miss is **Palfinger** and the largest lift at the show, the 103 metre WT 1000 on a five axle Faun carrier, aimed at the wind market. It also owns **ETI Aerial Lifts** which is exhibiting smaller models. On to **Manitex** to see platform options for its boom trucks, it also owns **Oil & Steel** and finally don't miss **Altec**, which has been tight lipped about new products, but is sure to have plenty to see.



ACM400



ACM400 SkyDeck

Esto promete ser un gran Conexpo para plataformas sobre camión con mucho que ver.

Comenzamos nuestra gira por el stand de **Time** para escuchar más sobre su reciente cambio de propiedad y ver el PHX-180-I de 56 metros con más de 30 metros de alcance, una altura de 36 metros y una capacidad de plataforma de 907 kg.

También busque un modelo aislado desarrollado con una empresa conjunta con **Ruthmann**, el Skybird 151 y quizás un modelo de **Ruthmann T2335A** de 72 metros. **CTE** no está exhibiendo pero tendrá un representante en el stand de la compañía hermana Effer que está cerca. Dirigiéndose

hacia el área principal del Gold, **Anderson Hydra** tiene su gama de plataformas actualizadas para inspección de puentes. La próxima parada **Reachmaster**, que ahora está trabajando con Ruthmann en plataformas más pequeñas montadas sobre camión y ha montado una plataforma Ruthmann de 33 metros sobre un Ford F650, el T105A tiene un GVW de menos de 26,000 libras (11,8 toneladas) y se



Klubb K26

puede conducir con licencia de conducir normal.

Otro nuevo competidor es el fabricante francés de plataformas sobre camioneta y pick-up **Klubb**, que está buscando distribuidores y para el mercado estadounidense está mostrando el modelo K26 de 12 metros montado en un chasis de furgoneta Mercedes Sprinter.

Otra empresa nueva en Norteamérica es **Australian Crane & Machinery** o **ACM**. Tiene el modelo ACM400 de 132 pies / 40 metros, montado en un chasis de 4 toneladas de Mercedes de 16 toneladas, con alcance de 22 metros y plataforma máxima de 500 kg. La empresa también ofrece modelos completamente aislados. **Palfinger** y el elevador más grande del espectáculo, el WT 1000, de 103 metros sobre un vehículo Faun de cinco ejes, está dirigido al mercado eólico, también es propietario de **ETI Aerial Lifts**, que exhibe modelos más pequeños. Vaya



Ruthmann
T105A by
Reachmaster

a **Manitex** para ver las opciones de plataforma para sus plataformas sobre camión, ya que es propietario de **Oil & Steel** y, finalmente, no se pierda **Altec**, que ha sido cauteloso al hablar sobre los nuevos productos, pero está seguro de tener mucho que ver.

SPECIAL PRODUCTS



GEDA®

ORIGINAL

CRANE OPERATOR HOIST 2 PK

The GEDA 2 PK crane operator hoist stands out due to its efficiency, safety and fast rescue capability in an emergency. The crane operator is transported quickly to his workplace in the sky – up to a height of 150 m.

The flexible system of the GEDA 2 PK is suitable for all types of cranes from all manufacturers.



info@geda.de
www.geda.de



**cranes
& access**
Get the
whole story...

...follow us on

facebook

twitter

Vertikal
.net

DINOLIFT
Up to the Job

Up to the challenge.

DINO XTC II Series



dinolift.com



Meet us at CONEXPO
– CON/AGG 2017!
Stand G3831 & G2794
March 7 – 11
Las Vegas, USA

| Manufacturer • Fabricante | Stand | Lot |
|---------------------------|-------|-----------|
| Alimak Hek | 1825 | Gold Lot |
| Böcker (Cntry. Elevtrs.) | 71202 | Gold Hall |
| Century Elevators | 71202 | Gold Hall |
| Geda | 2522 | Gold Lot |
| Hydro-Mobile | 1319 | Gold Lot |
| Pega Hoist | 71202 | Gold Hall |
| Raxtar Hoists | 1319 | Gold Lot |
| Reechcraft | 71013 | Gold Hall |
| Stros | 1418 | Gold Lot |



Alimak



Hydro-Mobile
M Series MU 24

There are not many mastclimber manufacturers at this year's Conexpo, but they include two of the market leaders.

The personnel and material hoist industry is far better represented and there is quite a bit to see from the leading manufacturers. We kick off the tour in the Gold Hall on the **Vertikal** stand to collect a hard copy of the guide. Then head toward the registration end of the hall to find **Reechcraft** which produces lightweight and portable rack and pinion hoists and platforms, well worth asking for a demonstration. Staying in the Hall we continue in the same direction to find **Century Elevators** which distributes and works with **Pega Hoists** along

with **Böcker** and its range of hoists and may be showing its new 6,500kg capacity, single or dual mast Maxi 650 mastclimber. We now head outside to find Canadian mastclimber manufacturer **Hydro-Mobile** and on the same stand **Raxtar Hoists**. The company has not been specific about what it will show, but its ability to supply innovative heavy-duty mastclimbers and hoists assures a strong exhibit. Next door hoist manufacturer **Stros** is launching a battery powered rack-and-pinion industrial elevator for low traffic applications such as stacks, silos or bridges. Power supply requirements are 110 volt/16amp and can lift up to 500kg to a height of 300 metres of operation taking

20 minutes to recharge. Next stop is the biggest corporation in the mastclimbing and hoist market **Alimak Hek**. The company has been on the acquisition trail recently acquiring Avanti hoists for wind turbine towers and façade access which builds platforms for permanent installation. It has the Scando 650 hoist on show alongside the TPM 1300SD transport hoist, and finally do check out its tower crane hoists. We now move on to **Geda** which has a wide selection of its hoists and equipment on display.

No hay muchos fabricantes de plataformas con desplazamiento sobre mástil en Conexpo de este año, pero incluyen a dos de los líderes del mercado.

La industria de elevación de personal y material está mucho mejor representada y hay un poco para ver de los principales fabricantes. Comenzamos la gira en el Gold Hall en el stand de **Vertikal** para recoger una copia impresa de la

guía. A continuación, diríjase hacia el extremo de registro de la sala para encontrar **Reechcraft** que produce elevadores y plataformas ligeras y portátiles de piñón cremallera, vale la pena pedir una demostración. Permanecer en el Salón y continuar en la misma dirección para encontrar **Century Elevators** que trabaja con los elevadores de Pega, junto con **Böcker** y su gama de elevadores y puede mostrar su nuevo modelo

Maxi 650, de 6.500kg de capacidad, monomástil simple o doble. Ahora nos dirigimos hacia fuera para encontrar el fabricante canadiense **Hydro-Mobile** y en el mismo stand, **Raxtar Hoists**. La compañía no ha sido específica acerca de lo que mostrará, pero su capacidad para suministrar innovadores plataformas de mástil y elevadores resistentes asegura una feria fuerte. Al lado, el fabricante de elevadores **Stros**, que está lanzando un elevador industrial de piñón cremallera con baterías para aplicaciones de bajo tráfico como silos o puentes. Los requisitos de la fuente de alimentación son 110 voltios / 16amp y pueden levantar hasta 500kg a una altura de 300 metros de operación tardando 20 minutos para recargar. La parada siguiente es la empresa más grande en plataformas de mástil, **Alimak Hek**. La compañía ha adquirido recientemente los elevadores Avanti para torres de turbinas eólicas y acceso a fachadas, y construye plataformas para la instalación

Stros



permanente. Tiene el elevador Scando 650 junto con el elevador de transporte TPM 1300SD, y eche un vistazo a sus grúas. Ahora pasamos a **Geda**, que tiene una amplia selección de sus grúas y equipos en exhibición.

Geda hoist for Wolff tower crane



Hydro-Mobile

Italian Design

New Boom Lift

- BA28RT
- BA24RT
- BA20RT
- BA16RT
- BT28RT
- BT24RT
- BT20RT
- BT16RT



Feature

- Save 20% fuel
- Lower 30% failure rate
- Lower 10%-15% weight
- Improve 10% traction power
- Common Parts for all models
- Standard 4X4 drive and 4X4 steering
- Standard Secondary Guarding System

| Manufacturer • Fabricante | Stand | Lot |
|---------------------------|-------|-------|
| AMS-Merlo | 1026 | Gold |
| Ausa | 2331 | Gold |
| Bobcat | 4876 | Gold |
| Caterpillar | 4490 | Gold |
| Dieci | 4408 | Gold |
| Doosan | 4876 | Gold |
| Faresin | 4016 | Gold |
| Gehl | 4165 | Gold |
| Genie | 3382 | Gold |
| Haulotte | 3155 | Gold |
| JCB | 3364 | Gold |
| JLG | 3946 | Gold |
| Liebherr | 4637 | Gold |
| Lift Systems | 1112 | Gold |
| Liftking | 4210 | Gold |
| Magni | 1018 | Gold |
| Manitex | 4464 | Gold |
| Manitou | 4165 | Gold |
| Merlo | 1026 | Gold |
| Mustang | 4165 | Gold |
| Pettibone | 11541 | North |
| Sennebogen | 4027 | Gold |
| Skyjack | 4452 | Gold |
| SkyTrak | 3946 | Gold |
| Sunward | 1205 | Gold |
| Terex | 3382 | Gold |
| Tobroco-Giant | 1122 | Gold |
| Wacker Neuson | 3435 | Gold |
| Xtreme | 3516 | Gold |



Xtreme XR7038



Magni RTH5.30

This year almost all of the telehandler manufacturers are located in the Gold Lot making a guided tour relatively easy.

The Lot has been substantially expanded for 2017 both outdoors and with a larger Gold Hall. One point of note is the number of European manufacturers showing European-style units at the show.

We begin the tour near the Gold registration area at first time exhibitor **Magni** with its high specification 360 degree and

heavy-duty models. The star exhibit is the world's highest reaching telehandler, the 5,000kg capacity 39 metre RTH 5.39S - yes that makes it 127ft! Also check out the company's heavy-duty straight frame models with capacities to 45 tonnes and the Romastor fork rotator that allows up to 2.5 tonnes to be rotated up to 90 degrees in each direction. Now cross the aisle to fellow Italian **Merlo** with its range of 360 degree and compact telehandlers and don't miss its wide range of work platform attachments.

On the other side of Magni you will find Dutch company **Tobroco-Giant** with its ultra compact model which the company also supplies on an OEM basis. Head past the restaurant to Spanish manufacturer **Ausa** and its compact models that can be transported on a two axle trailer. Continuing in the same direction brings us to **Xtreme Manufacturing** and its heavy-duty, rental-quality fixed frame telehandlers. The company has a number of machines on display with capacities from 9,000kg to the giant 32 tonne XR7038. Also check out its latest attachments. If heavy-duty is what you are looking for check **Sennebogen** which produces specialist telescopic material handling loaders and **Dieci** on the top perimeter of the Lot with its 30 metre Pegasus 45.30 roto and a new line of US-type straight frame telehandlers. Otherwise next door you find **Wacker Neuson** has compact models at the opposite end of the spectrum. A little further on is North American market leader **JLG** with its high boom

mount 4.5 tonne/16 metre SkyTrak 10054 with single joystick controls and new air conditioned cab, along with more compact models. A short-cut across Kobelco to **Skyjack** with the prototype of the 17.1 metre/5.4 tonne SJ1256 TH with its Tier IV final Deutz engine and sister machine the 4.5 tonne SJ1056 TH. Across the aisle **Manitou** has new North American and European style telehandlers as well as 360 degree models, along with the **Gehl** range. A little further on you will find **JCB** and **Haulotte**. **JCB** is highlighting its compact CB 527-58M military telehandler, one of 1,600 units recently ordered by the US Army. Cross the aisle now to **Terex/Genie** and its range of compact and North American heavy-duty models, before moving on to **Caterpillar** which is launching the new 14 metre/5,000kg TH514D with Tier IV final compliant engine and new rear-end detection systems. Across the aisle is **Doosan** and **Bobcat**, which has updated its European telehandler line, but is unlikely to show them at Conexpo. And finally over the road in the North Hall you will find **Pettibone**.



Skyjack SJ1256 TH



Magni

Primera revista técnica de elevación de habla hispana

Plataformas
Grúas
Manipuladores telescópicos
Transporte

Noticias
Eventos

Newsletters
mensuales



Mande sus noticias a: noticias@totallifting.com

www.movicarga.com

| Manufacturer • Fabricante | Stand | Lot |
|---------------------------|-------|-------|
| AAMS-Merlo | 1026 | Gold |
| Ausa | 2331 | Gold |
| Bobcat | 4876 | Gold |
| Caterpillar | 4490 | Gold |
| Dieci | 4408 | Gold |
| Doosan | 4876 | Gold |
| Faresin | 4016 | Gold |
| Gehl | 4165 | Gold |
| Genie | 3382 | Gold |
| Haulotte | 3155 | Gold |
| JCB | 3364 | Gold |
| JLG | 3946 | Gold |
| Liebherr | 4637 | Gold |
| Lift Systems | 1112 | Gold |
| Liftking | 4210 | Gold |
| Magni | 1018 | Gold |
| Manitex | 4464 | Gold |
| Manitou | 4165 | Gold |
| Merlo | 1026 | Gold |
| Mustang | 4165 | Gold |
| Pettibone | 11541 | North |
| Sennebogen | 4027 | Gold |
| Skyjack | 4452 | Gold |
| SkyTrak | 3946 | Gold |
| Sunward | 1205 | Gold |
| Terex | 3382 | Gold |
| Tobroco-Giant | 1122 | Gold |
| Wacker Neuson | 3435 | Gold |
| Xtreme | 3516 | Gold |

JCB CB 527-58M military telehandler



JLG SkyTrak



Este año casi todos los fabricantes de manipuladores telescópicos están ubicados en el Gold Lot haciendo la visita guiada relativamente fácil.

El Lot se ha ampliado sustancialmente para 2017 al aire libre y con un Gold Hall más grande. Un punto a destacar es el número de fabricantes europeos que muestran unidades de estilo europeo en la feria este año.

Comenzamos la gira cerca del área de registro del Gold Lot con **Magni**, por primera vez con sus modelos de altas especificaciones de 360 grados y modelos pesados. La exhibición estrella es el telescopio de mayor alcance del mundo, con capacidad de 5.000 kg y 39 metros, el RTH 5.39S - que hace 127 pies! También compruebe los modelos pesados de

estructura recta de la compañía con capacidades hasta 45 toneladas y el Romastor, un rotator de la horquilla de que permite hasta 2.5 toneladas sean girado hasta 90 grados en cada dirección. Ahora cruce el pasillo a su compañero italiano **Merlo**, con su gama de telescopios compactos y de 360 grados y no se pierda su amplia gama de accesorios de plataformas de trabajo.

En el otro lado de Magni se encuentra la empresa holandesa

Tobrocco



Dieci Hercules 120.10



Merlo

Tobroco-Giant con su modelo ultra compacto que la compañía también suministra en base OEM. Pase el restaurante hacia el fabricante español **Ausa** y sus modelos compactos que se pueden transportar en un remolque de dos ejes. Siguiendo en la misma dirección, nos lleva a **Xtreme Manufacturing** y sus carretillas telescópicas de servicio fijo de calidad fija. La compañía tiene una serie de máquinas con capacidades de 9.000 kg a la gigante de 32 toneladas XR7038. También echa un vistazo a sus últimos acoplamientos. Si son modelos pesados lo que está buscando, verifique **Sennebogen** que produce cargadores de manipulación de materiales

Norte, antes de pasar a **Caterpillar** que está lanzando el nuevo TH514D de 14 metros/5,000 kg con el motor final Tier-IV y nuevos sistemas de detección de la parte trasera. A través del pasillo está **Doosan** y **Bobcat**, que ha actualizado su línea de telescopios europea, pero es poco probable que los muestre en Conexpo. Y finalmente en el camino en el pasillo del norte usted encontrará **Pettibone**.

Wacker Neuson



Time tested, industry approved...

Components and Sub-System
Solutions for Aerial Work Platforms

Curtiss-Wright Industrial Group is a globally recognized leader in providing components and sub-systems which enable customer-specific solutions for on- and off-highway vehicles.

The familiar legacy brands of Arens Controls, Penny & Giles, PG Drives Technology, and Williams Controls make up the Curtiss-Wright Industrial Group. Together, we use our decades of experience over a wide range of applications, to provide our customers with innovative and reliable solutions.

Reach out to one of our Industrial Group experts to discuss your next project and learn more about Curtiss-Wright Industrial, our capabilities, and how we can help you succeed.

Human-Machine Interface Controls

Power Management

Electronic Throttle Controls

Sensors

For more information visit us on the web at www.cw-industrialgroup.com
Find us at IFPE/CONEXPO, South Hall 3, Stand S83534.



www.vertikal.net

KRAN & BÜHNE

Das Magazin für Kran- & Arbeitsbühnen-Anwender



Ihr Vorteil!



Um leistungs- und wettbewerbsfähig zu bleiben, benötigt die Industrie hochqualifizierte und ihre Märkte betreffende Informationen. Diesem Verlangen kommt *Kran & Bühne* mit praxisorientierten Artikeln nach. Mit unseren Publikationen helfen wir den Lesern, gerade bei härteren Marktbedingungen, fundierte Entscheidungen zu treffen. Die Artikel werden von einem erfahrenen, international und in Deutschland tätigen Journalistenteam verfasst. *Kran & Bühne* liefert dem Leser Neuigkeiten und Baustellenberichte. Ein wichtiger Bestandteil sind dabei harte Fakten darüber, welche Ausrüstung für welche Einsätze geeignet ist.

Abonnieren Sie jetzt einfach & bequem!

Per Fax: (07 61) 88 66 814

oder per Post: Kran & Bühne | Sundgauallee 15 | D-79114 Freiburg
Tel. (07 61) 89 78 66-0 | Fax (07 61) 88 66 814 | E-Mail: info@vertikal.net | www.vertikal.net

- Ja, ich abonniere *Kran & Bühne* für ein Jahr (8 Ausgaben) für 26,- Euro (inkl. 7% MwSt.) frei Haus (bzw. 39,- Euro für Abonnenten außerhalb Deutschlands).
- >> Name/Vorname:
- >> Firma:
Umsatzsteuernummer (nur bei Firmen)
- >> Straße/Postfach:
- >> Postleitzahl/Ort:
- >> Land:
- >> Tel.:
- >> Fax:
- >> E-Mail-Adresse:
- >> 1. Unterschrift des Abonnenten:

- >> Ich wünsche folgende Zahlungsweise:
- Bargeldlos per Bankeinzug gegen Rechnung
(nur in Deutschland)
- >> IBAN:
- >> BIC:
- >> Geldinstitut:
- >> Firma:
- >> Postleitzahl/Ort:

Hiermit bestätige ich, dass die Abbuchung des jährlichen Abo-Betrages von 26,- Euro für o.g. Firma/Anschrift vorgenommen werden kann.

- >> 2. Unterschrift des Abonnenten:

Widerrufgarantie: Das Abonnement kann jederzeit und ohne Angabe eines Grundes widerrufen werden. Die Kosten für nicht zugestellte Ausgaben werden zurückerstattet.

Vertikal.net

| Manufacturer • Fabricante | Stand | Lot |
|---------------------------------|---------------|-----|
| Remote Controls | | |
| Autec | 13380 North | |
| HBC-Radiomatic | 13324 North | |
| Hetronic | 9205 Bronze | |
| Ikusi | 83709 South | |
| Scanreco | 73103 Gold H | |
| Tele Radio | 92521 Bronze | |
| Electronics & Safety | | |
| APEM | 83145 South | |
| Cobo | 92902 Bronze | |
| Cranesmart Systems | 72016 Gold H | |
| Curtiss-Wright Cntls. | 83534 South | |
| FSG Snrs./Kurt Oelsch | 72721 Gold H | |
| GKD Technik | 22807 Central | |
| Golight | 63456 South | |
| Hirschmann (PAT) | 72715 Gold H | |
| Hoistcam | 71913 Gold H | |
| HookCam | 1121 Gold | |
| Load Systems Int. | 12067 North | |
| Moba | 32977 Central | |
| NBB Controls | 73627 Gold H | |
| OEM Controls | 81406 South | |
| Orlaco | 4222 Gold | |
| PAT | 72715 Gold H | |
| Rayco-Wylie | 3878 Gold | |
| Sigalarm | 73408 Gold H | |
| Signature Systems | 9005 Bronze | |
| SMIE | 71000 Gold H | |
| Telemacanique | 70803 Gold H | |
| Trimble | 12067 North | |

This year's show presents a great opportunity to check out the latest developments in remote controls and safety systems.

While a good number of them are located in the Gold Hall you will also find others spread over Central and North Halls. We begin the tour at the **Vertikal** stand where if you have not already got a hard copy of the guide you can pick one up. Companies in the immediate vicinity include **FSG Sensors**, **Hirschmann/PAT** with some new developments to its crane overload systems and micros with maker **Telemacanique**. For something completely different stop by the **SMIE** stand to learn more about its latest developments in tower crane anti-collision devices and crane management programmes. Ask for a demonstration it is quite fascinating. Next stop is an area that needs greater attention from the crane and aerial lift industries - high-voltage proximity alarms - so stop and see what specialist **Sigalarm** has to say. Moving on to crane camera systems check-out the **Hoistcam**

booth in the Gold Hall with its latest wireless system before moving outside to **HookCam** and **Orlaco** with its CornerEye system. This is an area where take-up is blossoming and will surely become standard. Moving over the bridge to the North Hall for radio remote manufacturers **Autec** and **HBC-Radiomatic** before moving on to wireless overload system manufacturer **LSI** - now part of **Trimble** - which is focusing on its telematics systems. Moving to the Central Hall you will find **GKD** and **Moba** and the latest solutions for load-sensing or proximity warning systems. In the Southern area find electronics, joystick and sensor specialist **Curtiss-Wright** - well worth a stop. Next stop remote control specialist **Ikusi** before reaching the Bronze Lot to find remote control manufacturers **Hetronic**, **Tele Radio** and **Cobo** which owns overload device specialist **3B6**.



Este año el programa presenta una gran oportunidad para ver los últimos avances en controles remotos y sistemas de seguridad.

Mientras que un buen número de ellos están situados en el pasillo del Gold, también encontrará algo en los pasillos centrales y del norte. Comenzamos la excursión en el stand de **Vertikal** donde se puede recoger una copia impresa de la guía. Las empresas en las inmediaciones incluyen **FSG Sensors**, **Hirschmann/PAT** con algunos nuevos desarrollos a sus sistemas de sobrecarga de seguridad de la grúa de la empresa **Telemacanique**. Para algo completamente diferente, visite **SMIE** para conocer más sobre sus últimos desarrollos en dispositivos anti-colisión de grúa torre y programas de gestión de grúas. Pida una demostración, es fascinante.

La próxima parada es un área que merece una mayor atención - alarmas de proximidad de alto voltaje - el especialista **Sigalarm** puede ponerle al día sobre la última tecnología. En cuanto a los sistemas de cámaras de grúas, en el stand de **Hoistcam** en el Gold Hall podrá ver su último sistema inalámbrico, antes de ir hacia **HookCam** y luego **Orlaco** con su sistema CornerEye. Este es un área que está floreciendo y seguramente se convertirá en un requisito estándar. Pasando por el puente a la entrada del Salón del Norte están los fabricantes de control remoto de radio, **Autec** y **HBC-Radiomatic**, antes de pasar a fabricante de sistema de sobrecarga inalámbrica **LSI** - ahora parte de **Trimble** - que se centra en sus sistemas telemáticos. Pasando al Hall Central están **GKD** y **Moba**, que ofrecen las últimas soluciones

para sistemas de detección de carga o de advertencia de proximidad. En la zona Sur, está el especialista en electrónica, joysticks y sensores, **Curtiss-Wright**, vale la pena una parada. El siguiente puesto en la gira es el especialista en control remoto **Ikusi**, antes de llegar al Bronze Lot donde encontramos a los fabricantes de control remoto **Hetronic**, **Tele Radio** y **Cobo**, propietarios del especialista en dispositivos de sobrecarga **3B6**.





we **move**
Your movement solutions

www.TGB-Group.com - info@tgbgroup.es

Pol. Ind. LA MASIA, St. Cugat Sesgarrigues (SPAIN) - +34 93.818.24.50



DIFFERENT LANDSCAPE ORIGINAL CONCEPT



On Track For Growth!

Vertikal Days is moving to Silverstone with more room to grow.



Reserve the dates now **May 24th-25th 2017**

www.vertikaldays.net

To register go to WWW.VERTIKALDAYS.NET or contact the team at INFO@VERTIKALDAYS.NET

| Manufacturer • Fabricante | Stand | Lot |
|---------------------------------|-------|---------|
| Tires/Tyres | | |
| BKT | 22020 | Central |
| Bridgestone | 12503 | North |
| Continental | 32986 | Central |
| Goodyear | 11527 | North |
| Magna Tyres | 2826 | Gold |
| MWE | 20369 | Central |
| Solideal | 20369 | Central |
| Titan International | 6535 | Silver |
| Yokohama Tire | 22231 | Central |
| Engines • Motores | | |
| Cummins | 84406 | South |
| Deutz | 85230 | South |
| Hatz Diesel | 83840 | South |
| Honda | 84834 | South |
| Kohler | 84053 | South |
| Kubota | 84912 | South |
| MTU | 84529 | South |
| Perkins | 10924 | North |
| Components • Componentes | | |
| Actek | 91121 | Bronze |
| ADB Hoist Rings | 73422 | Gold H |
| Alps Wire Rope | 73125 | Gold H |
| Allison Transmission | 84206 | South |
| Arrow M.H.P. | 5066 | Silver |
| Auburn Gear | 83542 | South |
| Axle Tech | 82633 | South |
| Bonfiglioli Riduttori | 81740 | South |
| BorgWarner | 92403 | Bronze |
| Bosch Rexroth | 80214 | South |
| Brand Hydraulics | 82952 | South |
| Brevini | 82218 | South |
| Bucher Hydraulics | 81916 | South |
| BVA Hydraulics | 83710 | South |
| Changzhou Aoxuan | 82156 | South |
| Comer | 81630 | South |
| Concentric | 80806 | South |
| Dana | 84712 | South |
| Danfoss | 80730 | South |
| Dinamic Oil | 83216 | South |
| DLH Fluid Power | 83634 | South |
| Donaldson Filtration | 83940 | South |
| Dynamic Fluid Comp. | 82813 | South |
| Eagle Hydraulics | 82942 | South |
| Eaton | 80230 | South |
| Enerpac | 1127 | Gold |
| Force America | 82542 | South |
| Gates | 80206 | South |
| HAWE Hydraulik | 80529 | South |
| HBS | 83515 | South |
| Helac | 21053 | Central |
| Hydraforce | 80539 | South |
| Hydrocontrol | 82240 | South |
| IPS | 73524 | Gold H |
| Kaydon Cooper Bearings | 85726 | South |
| Kessler | 85316 | South |
| KTI Hydraulics | 80644 | South |
| Ligon | 82916 | South |
| Linde Hydraulics | 81129 | South |
| Maanshan FangYuan | 92525 | Bronze |
| Manuli Hydraulics | 81152 | South |
| Mitchell Crane | 73421 | Gold H |
| North American Hyd. | 82118 | South |
| Nylacast | 73107 | Gold H |
| Oerlikon Fairfield | 81015 | South |
| Omni Gear | 83130 | South |
| Parker Hannifin | 80242 | South |
| Poclain Hydraulics | 81640 | South |
| Poqutec | 22821 | Central |
| PowerBully/Kassbohrer | 1428 | Gold |
| Precision Components | 4323 | Gold |
| Ramsey Winch | 82842 | South |
| Rexroth | 80214 | South |
| Rotzler | 83720 | Silver |
| Ryco Hydraulics | 81930 | South |
| SAI Hydraulics | 83501 | South |
| Sauer-Danfoss | 82633 | South |
| SSAB | 62239 | South |
| Sun Hydraulics | 81029 | South |

| | | |
|--------------------------|-------------|---------|
| Texas Hydraulics | 81819 | South |
| TGB | 73324 | Gold H |
| Tieffe | 81654 | South |
| TracMec | 73520 | Gold H |
| Trelleborg | 81616 | South |
| TWG - Tulsa Winch | 81216 | South |
| UTV Int. | 8102/60445 | Br/Slv |
| Warn | 71113 | Gold H |
| White Drive | 81830 | South |
| Wipro | 83506 | South |
| Yates Industries | 82429 | South |
| ZF | 85029 | South |
| Zinga Industries | 81330 | South |
| Lifting Equipment | | |
| Altarnamats | 20571 | Central |
| Braden Winch | 83340 | South |
| Crosby | 3881/20647 | Gd/Ctl |
| DICA | 4022/20571 | Gd/Ctl |
| Elebia | 70304 | Gold H |
| Enerpac | 1127 | Gold |
| Gearmatic | 83340 | South |
| GKS Lifting and Moving | 22541 | Central |
| Gunnebo Johnson | 3033 | Gold |
| Harrington Hoists | 72113 | Gold H |
| Kinshofer | 4547 | Gold |
| Lift Systems | 1112 | Gold |
| LGH | 2528 | Gold |
| Lift & Hoist | 3880 | Gold |
| Miller Lifting | 70501 | Gold H |
| Nylacast | 73107 | Gold H |
| PACCAR | 83340 | South |
| Quality Mat Co | 1317/20343 | Gd/Ctl |
| Rotzler | 83720 | South |
| RUD Chain | 73213/73221 | Gold H |
| Spanco | 22434 | Central |
| Swaploader | 2223 | Gold |
| Van Beest | 23040 | Central |
| Versa-Lift | 1422 | Gold |
| Yoke | 71725 | Gold H |
| Wire Rope | | |
| Alps Wire Rope | 73125 | Gold H |
| Associated Wire Rope | 70613 | Gold H |
| Bridon-Bekaert | 72513 | Gold H |
| Casar | 73012 | Gold H |
| PFEIFER | 1322 | Gold |
| Samson Rope Tech. | 71721 | Gold H |
| Teufelberger Seil | 72106 | Gold H |
| Verope | 70025 | Gold H |
| WireCo | 73012 | Gold H |



Once again a large number of component manufacturers are attending, along with producers of lifting gear, safety equipment, tyres, wire rope and engines. Progress on this front has been significant so a visit to the South and Central halls could be well worthwhile.

Una vez más un gran número de fabricantes de componentes están exponiendo, junto con los fabricantes de aparatos elevadores, equipos de seguridad, neumáticos, cables de acero y motores de progreso en este frente son importantes, por lo que una visita a los pasillos centrales del Sur podría valer la pena.

With rapid development of the city, traffic on the strip has become hugely congested at certain times of the day. This is exasperated by very long traffic lights at all major intersections. It can take as long as 50 minutes to go from one end of the strip to the other during peak times.

Shuttle Bus

Conexpo has organised free shuttle bus services between the convention centre and most major hotels during the show.

Taxi cab

Taxi cabs are generally only available from the front of hotels. You can hail one in the street, but succeeding at this during a busy show week is about as likely as seeing a flying pig. Taxis tend to avoid the strip due to the traffic and take alternative roads, this can make the trip seem very circuitous, it does not necessarily mean your driver is scalping you, it is almost always faster. All cabs



have meters and charge a fixed fee of \$3.30 plus \$2.60 a mile or 50 cents a minute when stationary. There is a \$2.00 addition for airport pick-ups. Las Vegas drivers expect a decent tip and can get very unpleasant if you only give them a few cents. A couple of dollars on a \$10 to \$15 charge usually avoids the trail of insults. When everyone is heading out for the evening you can be subjected to a long wait in line, here are some alternatives:

Take the bus

The Deuce is a double deck bus that runs up and down the strip all day, the cost is \$6 for a two hour or \$8 for a 24 hour pass. You must though have the exact change, you will not get on the bus unless you do. The service is hugely popular and even though there are buses every few minutes, they are invariably packed at peak times perhaps not during Conexpo when fewer bus type people are in town? It is also subject to vagaries of Strip traffic so can be slower than walking.



Go with the Monorail

This is fast and predictable taking 15 minutes in total to run from one end of the strip to the other. However it only runs on one side of the strip,



behind the big hotels like Ballys and MGM, so getting to a station from hotels on the opposite side can be a long walk. If you are going to or from the show a general rule of thumb is that the further you are away from the convention centre the more attractive a proposition it is. The Monorail operates from 7am to 2am (3am on weekends) A free shuttle bus runs to Sams Town and Rio hotels to the Monorail station.

A two hour ticket is \$6.00, twenty four hours is \$10.80 and a three day is \$24.00.

Con un desarrollo rápido de la ciudad, los atascos en la calle principal son un engorro a ciertas horas del día. Es consecuencia de la cantidad de semáforos que hay en cada esquina. Puede llevarle hasta 50 minutos cruzar de una punta a la otra del strip (calle principal).

Transporte en autobús

Conexpo ha organizado un servicio gratuito de autobuses entre la feria y la mayoría de los principales hoteles.

Taxis

Los taxis están generalmente solo disponibles en los hoteles principales, puede intentar parar alguno desde la calle, pero sera casi tan imposible como ver un cerdo volando. Los taxis tienden a evitar la calle principal y tomar calles alternativas, no crea que le están engañando, sino que esto es muchas veces la alternativa más rápida. Todos los taxis cuentan con taxímetro y cobran fijo \$3.30 más \$2.60 por milla o 50 centavos el minuto si está parado. Los taxistas



de Las Vegas normalmente esperan buenas propinas y no se lo toman muy bien si solo se les da unos centavos. Evitará malas caras si en una carrera de \$10 a \$15 les da dos dólares. Cuando cae la tarde y todo el mundo tiene prisa por llegar a sus citas, algunas alternativas son estas:

Coger el autobús

El Deuce es un autobús de dos plantas que funciona por toda la calle principal durante todo el día, el coste son \$6 un billete o \$8



un billete para todo el día. Debe llevar cambio exacto, si no, no le darán cambio. Hay mucho flujo de autobuses, aunque en horas puntas van bastante llenos. ¿Aunque a lo mejor la gente de Conexpo no se mueve en este tipo de transporte? Teniendo en cuenta el tráfico, habrá veces que llegue antes andando que en autobús.

Ir en Monorail

Una forma rápida de llegar de una punta a otra de la calle principal, en solo 15 minutos. Pero solo va por un lado de los hoteles, por detrás de hoteles como el Ballys y MGM, por lo que llegar a una de las estaciones desde un hotel puede resultar una larga caminata. El Monorail opera desde las 7.00 am hasta las 2 am (3 am en fines de semana).

Un billete de ida son \$6. Hay un billete de 24 horas que cuesta \$10.80. Un billete para tres días son \$24. Hay disponibles otras ofertas.



MONORAIL MAP



Sights not to miss!

There are a great deal of things to see in Las Vegas and many of them are free, we like that! Here are just a few of them.



The fountains at Bellagio. More than a 1,000 fountains soar up to 240ft/73m as they perform a ballet to classic songs and music, every half hour in the afternoons and then every 15 minutes from 8pm till midnight. Inspiring!

The pirates and sirens battle at Treasure Island occurs every 90 minutes at 19:00, 20:30, 22:00 & 23:30 with a band of pirates battling it out with a bevy of buxom sirens, great pyrotechnics this one is a traffic stopper.



The Shark Reef at Mandalay Bay, a visit is not cheap but well worth seeing this 1.3 million gallon/6 million litre tank with walkways through it.

The Fremont street experience A few years ago the downtown street outside the **Golden Nugget** was roofed in with millions of light bulbs fitted to the inside to produce a jaw dropping light show with 540,000 watts of music that is jaw droppingly incredible - every hour on the hour after dark.



The Mirage Volcano and waterfall, the volcano goes off at 7:00 and



8:00 PM each day plus 9:00 PM on weekends, spewing fire over 100ft/30m into the air as massive volumes of water rush over the edge.

The original Las Vegas glitz **Glitter Gulch** is the short narrow street incandescent with light bulbs and original neon!

The show at Circus Circus has often included famous acts and changes every half hour till midnight.

M&M World, yes really, is an attraction that includes a 3-D movie at the MGM and it's free.

The view from the top of the **Stratosphere tower** is amazing and if you are a little unbalanced there are also some crazy amusement rides.

The Forum shops at **Cesars Palace**, with its sky ceiling and

animated statues, a show is held every hour.



The Gondolas and minstrels at the Venetian not to mention the St Marks square where you seem to be outside.

The art collection at the Bellagio, some of the worlds finest and most expensive pieces. A Monet exhibition is on this week, entrance fee is \$15.

The Musical artefact displays at the **Hard Rock hotel and casino**.

The world's largest gold nugget at where else? **the Golden Nugget**.

The Strip at night try the view from the bar at the top of the Rio.

Paris, the Eifel tower might only be half size but the lights replicate those fitted for the 100th anniversary on the original tower and it was built to Gustave Eifels original drawings.

The High Roller is the world's largest observation wheel with 28 transparent pods holding 40 passengers each up to 550ft/170 metres thigh .



Cosas que no debe perderser!

Hay muchas cosas que ver en Las Vegas y muchas de ellas son gratis, eso nos gusta! Aquí están algunas de ellas.

Las fuentes en el Be llaggio, más de 1000 fuentes planean por 240ft/73m mientras realizan un ballet con canciones de música clásica, cada media hora por las tardes y cada

15 minutos a partir de las 8:00 pm hasta media noche. Inspiador!



La batalla de piratas y sirenas en Treasure Island - 19:00, 20:30, 22:00 & 23:30 con una banda de piratas en plena batalla contra unas exuberantes sirenas, gran pirotécnia, es una parada muy concurrida.



La Calle Fremont Hace años el downtown de la ciudad fuera del **Golden Nugget** estaba techado con millones de bombillas que te dejaban la boca abierta con 540,000 watos

de música - cada hora a partir de que se vaya el sol. La ostentación de **Las Vegas Glitter Gulch** es la calle estrecha incandescente con bombillas y neón!



El Volcán del Mirage y la cascada, el volcán se apaga a las 7:00 y las 8:00 PM cada día, y a las 9:00 PM los fines de semana, arrojando fuego sobre 100 pies / 30 metros en el aire con ingentes cantidades de agua sobre el borde.

El Arrecife de tiburones (Shark Reef) en **Mandalay Bay**, una visita nada barata pero que merece la pena con su pecera de 1.3 millones de galones /6 millones de litros con pasillos para pasar por debajo.

El espectáculo en el **Circus Circus** normalmente ha incluido números famosos y cambios cada media hora hasta media noche.

M&M World, si de verdad, es una

atracción que incluye una película en 3D en el MGM y es gratis.

La vista desde **la torre Stratosphere** es espectacular y si no le da miedo hay algunas atracciones encima de la torre.

Las Tiendas del Forum en el **Cesars Palace**, con su cielo y estatuas animadas, con un espectáculo cada hora.

Las Gondolas y Trovadores en el **Venetian** por no mencionar la Plaza de San Marcos donde parece que estás a la intemperie.

La colección de arte del Bellaggio, con piezas muy caras, hay una exposición de Monet esta semana, por \$15 la entrada.

Todo sobre la Música en el **hotel y casino Hard Rock**.



La nuez más grande del mundo de oro donde estará? En el **Golden Nugget**.

El Strip (calle principal) de noche, pruebe la vista desde el bar en lo alto del Rio.

Paris, la torre Eifel puede que sea la mitad en tamaño que la original, pero la replica es exquisita y las luces se pusieron en su 100º aniversario y se construyó según los planos originales de Gustave Eifels.



El High Roller es la atracción de observación más grande del mundo con 28 ranuras transparentes con capacidad para 40 pasajeros de hasta 550 pies / 170 metros de altura.

El monorraíl funciona desde las 7 am hasta las 2 am (hasta las 3 am los fines de semana). Un autobús lanzadera va gratis de los hoteles Sams Town y Rio a la estación de monorraíl. Este año los tickets de entrada de Conexpo incluyen un pase de monorraíl para la semana, por lo que es un incentivo aún mayor para usarlo, aunque podría ser más engorroso, el tiempo lo dirá.

Restaurants and Bars a Vertikal Guide

Here is our selection of places to eat and hang out. The selection is entirely arbitrary, ones we have tried or those influenced by friends, locals and just because they took our fancy...



Choice you certainly have in Las Vegas, from the very finest haute cuisine (yes really) to the most mind bogglingly amazing buffets to highly themed novelty restaurants where the food is almost an afterthought and everything in between. Be warned that during Conexpo the better places will be tough to get into and even if you do reserve, after 8:00 be prepared, at least in the mid-range restaurants, for your table not to be available until well after the time you reserved; Sounds like the crane business!

Andrés

One of the longest established restaurants in Las Vegas having opened in 1980. Andrés is still an excellent French restaurant. Pricey but good and now at a new location.

6115 South Fort Apache, Tel: 798-7151

Aureole

If you are a wine buff this might be just the place for you, the restaurant is built around a four storey glass wine storage tower. The wine list is a computer tablet, allowing to search by country, grape variety or whatever, with some 800 cabernets for example, it is a bit of gimmick and expensive. The food is good but not great, the prix fixe menu is \$75 with supplements but if you are out to impress?

Mandalay Bay: Tel: 632-7401

Bouchon

A fantastic bistro, with excellent seafood, lamb and other dishes. In a great setting you might try and get a table on the outside terrace although they are in high demand given the quality this restaurant offers and excellent value.

The Venetian: Tel: 414-6200



Craftsteak

A clone of the famous New York eatery, if you are looking for grilled meat this is the place to come. Simple good quality food and decor, some of the best steaks in town, with more exotic fare, such as Kobe beef tartare, quail or sweatbreads also on the menu.

MGM Grand Studio Walk: Tel: 891-7318

Jimmy Buffets Margaritaville

Just across the street from Caesars Palace, this is a chain - a small one though - a Caribbean Pub for 'parrot heads' with what it describes as comfort food from warm places on the planet. That and great Margaritas - might be just the ticket by Thursday evening!

355 Las Vegas Blvd Tel: 733-3302



Joes Seafood Steak & Stone Crab

A noisy popular restaurant whose name says exactly what it does. You will need to book but it is worth it. If you order its 'signature steak' the 22 ounce Porterhouse we suggest you share it with someone. If you never had fried green tomatoes this is the place.



Forum at Caesars Palace: Tel: 792-9222

Roy's Hawaiian

Although essentially a chain Roy's is very popular and one of just 24 locations outside of Hawaii, where Roy Yamaguchi first opened in 1988. Described as fine dining Hawaiian Fusion cuisine it has a varied menu including meat, seafood, ribs and Yamaguchi Sushi. **620 East Flamingo Road, Tel: 691-2053**

Pamplemousse

Another long established country French restaurant! Less expensive and some say slipping a bit, There is no written menu here, you start with a big basket of fresh crudites and then the waiter will tell you what they are cooking as it changes



depending on what is good at the market. Don't worry you will still be spoiled for choice.

400 E.Sahara Ave Tel: 733-2066

PF Changs

Another chain but this Chinese/Thai restaurant has a great atmosphere good food and a modest price. But a word of warning it is constantly crowded and you may have to wait. There are three in town we tried the one on Paradise Avenue.

4165 Paradise Rd Tel: 792-2207

Redwood Bar and Grill

If you are looking for a great piece of beef and good value then you can do a lot worse than ask for 'the porterhouse special' at the Redwood, it is not on the menu but they will know what you want. Meals come with soup or salad and vegetables all for around \$20. This is downtown, a good place to eat if you want to explore the downtown area one evening

The Californial: Tel: 385-1222

Tableau

Tableau serves American and Mediteranean food in a beautiful French inspired dining room, if the terrace is open this would be our choice for overlooking one of the pools. The food is excellent and given its quality reasonable value and good service.

The Wynn: Tel: 770-3330

The Hofbrauhaus

Is this a hang over from Vertikal Bauma? While risking the derision of those German readers who consider the original Hofbrauhaus in Munich is tacky enough, the beer and some of the food is shipped in from Bavaria, so if you are desperate for a good German beer this might be the place to go. It is off the strip but they have a free shuttle.

Tel: 853-2337

Ventano

We had to have a proper Italian! The Ventano is a rustic Italian in Henderson with a fantastic view from its wraparound terrace with views of the mountains. Lively and friendly and unpretentious good value.

191 Arroyo Grande, Henderson Tel: 944-4848

Voo Doo Steak

Located at the top of the Rio tower New Orleans cuisine including crawfish and Blue crab cakes. Excellent bar as well and you can see the whole city from up here.

Rio Hotel: Tel: 777-7923

Wolfgang Puck

Yes another chain! But we hear that this is one of the best and great value, California cuisine, wide range of dishes from steaks to sausages, calf livers and more.

MGM Grand: Tel: 891-3000

Buffets

If Buffets are your scene then Las Vegas is your heaven. We hear that the following are among the best:

The **Planet Hollywood spice market** and the **Rio Carnival World Buffets**, And as you might expect the **Wynn** and **Bellagio** buffets consistently rate among the best. **Le Village at Paris** has stations representing different regions of France and is also said to be very good...If you like buffets that is.

Bars

We didn't leave much space for bars, the **Ghost bar** at the **Palms** is supposedly the place of the moment and has great views, then the **House of Blues** in the **Mandalay Bay** always rates highly, a restaurant by day a nightclub by night, it is apparently somewhere not to miss. If you are looking for a throwback to the Las Vegas of the 1970's try the **Casbar Lounge** in the **Sahara** and of course the top of the **Rio**.



Restaurantes y Bares Una Guía de Vertical

Aquí está nuestra selección de lugares para comer y salir, la selección es totalmente arbitraria, unos que ya hemos probado y otros recomendados por amigos, horiundos y porque tienen Buena pinta...



Desde luego tiene donde elegir en Las Vegas, desde la alta cocina (de verdad) o los más impresionantes buffets hasta los nuevos restaurantes temáticos donde la comida es lo de menos. Tenga en cuenta que durante la feria de Conexpo los mejores sitios estarán llenos e incluso reservando, después de las 8:00 prepárese, al menos en los restaurantes de gama media, para esperar un buen rato su mesa; suena como el negocio de las grúas!

Andrés

Uno de los restaurantes con más solera de Las Vegas. Abrió en 1980, el Andrés original es todavía un restaurante francés excelente. Algo caro pero bueno y situado en un barrio tranquilo.

6115 South Fort Apache, Tel: 798-7151

Aureole

Si Ud. es aficionado al vino este puede ser su lugar, el restaurante se ha construido alrededor de una torre de almacenaje de vino de 4 pisos de cristal. La carta de vinos es una carta computerizada, permitiendo buscar por países, variedad de uva o lo que sea, con más de 800 cabernets por ejemplo, es un poco un truco de promoción y caro. La comida es buena pero no excelente, el precio del menú es fijo de \$75 con suplementos pero si está fuera para impresionar?

Mandalay Bay: Tel: 632-7401

Bouchon

Un fantástico bistro, con excelente marisco, cordero y otros platos, en un gran ambiente puede que consiga una mesa en la terraza de fuera aunque siempre están muy demandadas. De gran calidad, este restaurante ofrece un excelente valor.

The Venetian: Tel: 414-6200

Craftsteak

Un clon del famoso sitio en Nueva Cork, si busca carne a la parrilla este es el lugar al que tiene que ir, buena calidad de comida y buena decoración, hacen unos de los mejores chuletones en la ciudad, con cosas exóticas en la carta, como el tartar de carne de vaca de Kobe, codorniz o mollejas. **MGM Grand Studio Walk: Tel: 891-7318**

Buffet Jimmy Margaritaville

Al otro lado de la calle del Ceasar Palace, se trata de la cadena - aunque una pequeña - un pub caribeño para aquellos que les gusta la buena comida y los lugares calientes del planeta. Eso y grandes Margaritas - podría ser perfecto para el jueves por la noche!

355 Las Vegas Blvd. Tel: 733-3302

Joess Seafood Steak & Stone Crab

Un ruidoso restaurante popular cuyo nombre dice exactamente lo que ofrecen, carne, marisco y cangrejo. Necesita reservar pero merece la pena. Si pide su 'signature steak' de 22 onzas, le sugerimos que lo comparta. Si nunca ha probado los tomates verdes fritos, hágalo aquí.

Forum en el Caesars Palace:

Tel: 792-9222

Roy's Hawaiian

Aunque esencialmente la cadena de Roy es muy conocida y es uno de los 24 sitios que tienen fuera de Hawaii, donde Roy Yamaguchi abrió por primera vez en 1988. Descrita como la refinada cocina de fusión hawaiana tiene un variado menú que incluye carnes, mariscos, costillas y Yamaguchi Sushi. **620 East Flamingo Road, Tel: 691-2053**

Pamplemousse

Otro restaurante francés de gran solera! Menos caro y según algunos ha decaído un poco. No hay carta impresa, se comienza con una gran cesta de crudités y después el camarero le informará sobre lo que están cocinando, ya que depende de lo que sea bueno ese día en el mercado. No se preocupe, tendrá muchas posibilidades.

400 E.Sahara Ave Tel: 733-2066



PF Changs

Otra cadena, pero tipo Chino/Thai, con gran ambiente, buena comida y un precio razonable. Sólo una cosa, está siempre lleno, a lo mejor tendrá que esperar. Hay tres en la ciudad, nosotros probamos el de la Avenida Paraíso.

4165 Paradise Rd Tel: 792-2207

Redwood Bar and Grill

Si busca un buen trozo de buey de calidad puede pedir 'the porterhouse special' en el Redwood, no está en el menú pero sabrán lo que les pide. Las comidas vienen con sopa o ensalada y vegetales, todo por \$20. Está en el centro de la ciudad, por si quiere explorar esa zona de noche.

The Californial: Tel: 385-1222

Tableau

Tableau sirven comida tipo Americana/ mediterránea en unos salones con inspiración francesa. Si la terraza está abierta debería probarla, para echarle un vistazo a las piscinas. La comida es excelente, de calidad y buen servicio.

The Wynn: Tel: 770-3330

The Hofbrauhaus

Es la resaca de Bauma? A riesgo de la irrisión de aquellos lectores alemanes que consideran el Hofbrauhaus original de Munich un poco hortera, la cerveza y alguna comida la traen de Bavaria, por lo que si está desesperado por una buena cerceza alemana este es su sitio. Está fuera de la calle principal, pero ofrecen traslado gratis.

Tel: 853-2337

Ventano

Teniamos que incluir un italiano apropiado! El Ventano es un italiano rústico en Henderson con una vista excelente desde su terraza con vistas a las montañas. Muy vivo y acogedor, con comida nada pretenciosa.

191 Arroyo Grande, Henderson Tel: 944-4848

Voo Doo Steak

Situado en la torre Rio ofrecen comida de Nueva Orleans incluyendo cangrejos de río y pasteles de cangrejo. Un bar excelente, además de poder ver la ciudad desde arriba.

Rio Hotel: Tel: 777-7923



Wolfgang Puck

Otra cadena!! Pero hemos oído que es la mejor, comida de California con una gran cantidad de platos desde carne, carne de ternero, etc.

MGM Grand: Tel: 891-3000

Buffets

Si le encantan los buffets, entonces Las Vegas para Ud. es el cielo. Nos han contado que los siguientes son los mejores:

Los buffets de **Planet Hollywood spice market** y del **Rio Carnival World Buffets**. Y los del **Wynn** y el **Bellagio** también son excelentes. **Le Village at Paris** tiene estaciones que representan diferentes regiones de Francia y dicen que es muy bueno...si es que le gustan los buffets.

Bares

No hemos dejado mucho espacio para los bares, el **Ghost bar** en **Palms** se supone que es el sitio de moda y tiene grandes vistas. Y el **House of Blues** en el hotel **Mandalay Bay** siempre está de moda, un restaurante de día y sitio de copas de noche, por lo que no hay que perderlo. Si Ud. busca una vuelata a Las Vegas de los 70, vaya a **Cashbar Lounge** en el **Sahara** y por supuesto la parte de arriba del **Rio**.



It is Gaming not Gambling

Apparently the word gambling, is not considered 'elegant' in Nevada - the word is Gaming! Well Gambling, Gaming, Tomato, Tomayto the game is the same and this is the world capital for it.



You chances of leaving Las Vegas with money in your pocket all depends on what game you play and how well you know the game. One game where the odds are surprisingly in your favour is **Craps**, especially if you know what you are doing. The same applies to **Poker** of course, which has become a lot more popular in recent years.



Blackjack is easier to understand than craps and offers the best odds, which is why it's so popular in Las Vegas. Success though depends on how well you can assess your chances and then make a decision, if you are weak and "wishy-washy" the odds jump in favour of the casino. Confidence and a quick mind are the key, as is quitting when you are ahead and coming back later.

Roulette is the easiest to play but Europeans note that over here there are two zeros, significantly increasing the Casinos odds, only play for fun, the odds are stacked against you, which is why it's less popular.

Keno is a local speciality, originally introduced by Chinese 'coolies' working on the railways, you can

play this almost anywhere in the hotel, thanks to the Keno runners who will take your bets no matter where you are! Keno is a form of lottery, and the odds are poor, it is easy and fun but don't expect to break the bank.

Then of course we have **Slots!** The fact that most of the casinos' income comes from these machines should tell you everything. The problem with slots is that it is easy to get carried away and most people simply put all their winnings right back in! But the fun is to see how long you can last and people do walk away with big jackpots, just not many of them.

One thought that might cheer you, the casino will provide free drinks while you play. So you can save on your bar tab, and know that not all of what you are feeding into the machine is a loss! Do tip the waitress a couple of dollars though, or they may be slow to return.

Most casinos have Slots clubs, if you are going to play frequently join one, you'll get a card and can rack up benefits and obtain discounts even before you play. So if you are taking your gaming seriously... Blackjack and Craps are the games to go for. Casinos offer free lessons each morning. Take them up on it, the dealers will teach you how to win and not only will you enjoy it more but you might also stand a chance of going home with some money in your pocket! I did say might!



Es jugar, no apostar

Aparentemente el mundo de las apuestas no se considera elegante en Nevada, la palabra que hay que utilizar es juego! Ya sea apostar, jugar, Tomate o Tomayto, el juego es el mismo y esta es su capital.



Sin embargo, ¿cuáles son sus posibilidades de salir andando habiendo ganado en un casino en Las Vegas? Depende de los juegos que juegue y lo bien que lo conozca. Uno de los juegos donde los astros están a su favor son los **Dados**, eso a menos que sepa lo que hace.

Lo mismo se puede aplicar al **Blackjack**, que cada vez es más popular. Por otro lado es más fácil de entender y puede tener suerte, por eso es tan popular en Las Vegas, el éxito depende de cómo juegue la partida, si toma una decisión pero duda, la suerte juega a favor del casino. La clave es confianza y juego rápido.

La **ruleta** es todavía más fácil de jugar pero si procede de Europa, no olvide que se juegan con dos ceros, lo que aumenta las posibilidades del Casino, juegue a este juego solo para divertirse, porque normalmente la banca siempre gana.

Keno es una especialidad local, se puede jugar en prácticamente cualquier parte del hotel, ya que los que admiten apuestas de Keno están por todas partes! Keno es una especie delotería, y las posibilidades de ganar son muy reducidas, muy divertido, pero no espere arruinar la banca.

Tenemos por supuesto las **máquinas tragaperras!** El hecho de que la mayoría de los ingresos de los casinos provengan de las máquinas tragaperras significa

algo, el problema es que es aditivo y la mayoría de la gente invierte lo que ha ganado por el hecho de ver cuánto aguanta, es cierto que se ve gente que gana, pero no mucha.

El hecho de que mientras esté jugando el casino te invita a las bebidas es una ventaja, sólo hay que pensar que te estás ahorrando unos siete dólares por cocktail! no está perdiendo del todo! La mayoría de los Casinos cuentan con Slots Clubs, si va a jugar mucho, hagase socio de uno, obtendrá una tarjeta que refleja las ganancias y tendrá descuentos incluso antes de jugar.



Si se toma el juego en serio, sus mejores apuestas son Blackjack y los Dados, ya que los casinos ofrecen tutorías para todos los niveles cada mañana, atiende a esas clases y sus posibilidades de ganar aumentarán y podrá volver a lo mejor a casa con algo de dinero, pero sólo a lo mejor!



| Game - Juego | Casino advantage - Ventajas del Casino |
|---------------------|---|
| Baccarat | 1.17% on bank bets - 1.36% on player bets |
| Blackjack | 0.5% to 5.9% for most games |
| Craps | 1.4% to 17% depending on the bet |
| Keno | 20 to 35% |
| Roulette | 5.6% to 7.89% depending on the bet |
| Slots - Tragaperras | 2% to 25% (average 4% to 15%) |
| Video Poker | 1% to 12% (average 4% to 8%) |
| Wheel of Fortune | 11% to 24% |

Take in a Show

Las Vegas has bigger, flashier and more shows than anywhere else on earth, by a wide margin. Some are so spectacular and expensive to stage that they could only happen here.

There are too many to list them all, so here are a few that we know to be good, unique or popular. Tickets can be purchased at the desk in your hotel, or online and for the miserly there are agencies that sell half-price tickets after midday for that evening's performance. However don't expect to find too many discounted tickets for top line shows, especially with over 150,000 visitors in town.

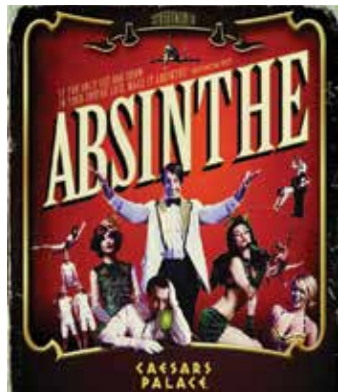


We love the **Cirque de Soleil** and with seven different shows in town there is a lot of choice. The longest running is **Mystère** at Treasure Island a combination of odd ball humour and incredible

acrobatic acts. "O" at Bellagio with lots of water (eau). **KÀ** at the MGM Grand combines martial arts, puppetry and pyrotechnics. **Zumanity** at New York, is sensual and erotic. **Love** at the Mirage



includes lots of Beatles music and video effects. **Criss Angel - Believe** is a haunting look inside the mind of the magician at the Luxor. **ONE** is a fusion of acrobatics, dance and visuals through the music and spirit of Michael Jackson.



Absinthe at Caesars Palace, imagine Cirque du Soleil combined with the Rocky Horror Picture Show. Skill, erotic innuendo and zaniness.

Carrot Top is a red headed 'prop comedian' at the Luxor said to be fantastic.



The **Blue Man** group with its three bald blue men has updated its long running show and definitely not for the up-tight! If you're shy don't sit at the front! The world famous **Penn & Teller** at the Rio is unlike any other magic production and speaks for itself.



Finally if you wanted to see **Celine Dion** sorry she is off until April. If you are still looking for retro music though check out **The Righteous Brothers** at Harrah's Main Show Arena, or **Donny and Marie Osmond** at the Flamingo. Reports suggest they have a winning formula with dancing, humour and all of their hit songs.

For some good old Las Vegas magic **David Copperfield** is on at the MGM Grand, he apparently walks through a steel wall and much much more.

Disfrute de un Espectáculo

Las Vegas tiene los espectáculos más grandes y más llamativos que cualquier otro lugar en la tierra, por un amplio margen. Algunas son tan espectaculares y costosas que sólo podrían ocurrir aquí.

Os explicamos algunos que sabemos que son buenos, únicos o populares. Las entradas pueden adquirirse en el hotel, o en línea y hay agencias que venden entradas a mitad de precio después del mediodía para esa noche. Dese prisa con las entradas, habrá más de 150.000 visitantes de la ciudad.

Nos encanta el **Cirque de Soleil** y con siete espectáculos diferentes de la ciudad hay un montón de opciones. El de más larga duración es **Mystère** en Treasure Island una combinación de humor y actos acrobáticos increíbles. "O" en el Bellagio con mucha agua (EAU). **KÀ** en el MGM Grand combina artes marciales, marionetas y pirotecnia. **Zumanity** en Nueva York, es sensual y erótico. **Love** en el Mirage incluye un montón



se combina con el Rocky Horror Picture Show. Habilidad, insinuaciones eróticas y extravagancia.

Carrot Top es un pelirrojo comediante en el Luxor, se dice que es fantástico.



El grupo **Blue Man** con sus tres hombres azules calvos ha actualizado su show. El mundialmente famoso **Penn & Teller** en el Hotel Rio es diferente a cualquier otra producción de magia.

Finalmente si querías ver a **Celine Dion**, lo sentimos pero está fuera hasta abril. Si todavía estás buscando música retro, mira a **The Righteous Brothers** en el Harrah, o **Donny y Marie Osmond** en el Flamingo. La crítica sugiere que tienen una fórmula ganadora con el baile, el humor y todas sus canciones de éxito

Por último para disfrutar de buena magia en el viejo Las Vegas, **David Copperfield** está en el MGM Grand, al parecer camina a través de una pared de acero y mucho más.



de música de los Beatles y de los efectos de vídeo. **Criss Angel - Believe** es una mirada inquietante dentro de la mente del mago en el Luxor. **ONE** es una fusión de acrobacias, danza y visuales a través de la música y el espíritu de Michael Jackson.

Absinthe, en el Caesars Palace, imagine que Cirque du Soleil



The ultimate aerial lift!

Taking a helicopter ride into the Grand Canyon is perhaps the ultimate lift. It has to be among the best ways to experience this magnificent landscape - one of the Seven Wonders of the World.

Our design team Chris, Brett and Danny took the helicopter ride to see the Grand Canyon for the very first time in February. First impressions are everything so when asked for theirs, the response was full on - 'breathtaking, fantastic, amazing to be there, stunned by the silence on the canyon floor and above all... nothing really to do but take it all in'. So if you are debating what to do with any spare time in Las Vegas, a helicopter ride sounds just the ticket.

The trips are generally well organised and very easy to book through a host of locally based Las Vegas companies who can be contacted either through your hotel concierge, the internet or by simply using the golden pages. As you might imagine, the cost of flights will vary according to the length of the trip and the amount of time you spend on the Canyon floor.

Sundance Helicopters for example runs four trips a day, two in the morning, one over lunch and one early evening. For \$299 (plus \$23 fuel surcharge) you can get a three and a half hour trip which starts with a stretch limo pick-up at your hotel, a brief safety video at the airport and then a fabulous ride over Lake Mead, the Hoover Dam and the Grand Canyon with 45 minutes on the Canyon floor and a champagne lunch (albeit it basic) thrown in! The return journey takes in the entire Strip passing over the Stratosphere Tower.

For an extra \$60 you can buy a DVD of your trip which is posted to your home address and souvenirs are available to buy from the airport shop.



Aterrizando en el Cañón (I-D) - Brett, Danny y Chris

Landing on the canyon floor (L-R) - Brett, Danny and Chris.

Some facts on the Grand Canyon. One of the Seven Wonders of the World it is:

- Over two billion years old
- A mile (1.6km) deep and 10 miles (16km) wide
- Habitation dates back 4,000 years
- Helicopter companies are required to pay \$1million a year to the Indian Reservation for the privilege of landing
- Information and bookings for all types of visits to the canyon starting at \$260 can be made through www.grandcanyonourcompany.com or call 1-800 2 CANYON

Other day trips and attractions:

- Hoover Dam to see both the dam and construction of a new bridge
- Mojave desert
- Atomic testing museum actually in Las Vegas
- Automobile collection at the Imperial Palace
- Liberace museum

Hecho por el hombre y muy impresionante! El viaje incluye volar sobre la presa Hoover



Man-made but impressive! The trip flies over the Hoover Dam.



La última vista aérea - El Gran Cañón y el Rio Colorado - 1400 millas de largo

The ultimate 'Aerial View' - The Grand Canyon and the great Colorado River - 1400 miles long.

Lo ultimo en elevacion!

Coger un helicóptero al Gran Cañón es quizás lo ultimo en elevación. Es una de las mejores experiencias de disfrutar de este magnifico paisaje - una de las siete maravillas del mundo!

Nuestro equipo de diseño, Chris, Brett y Danny han hecho la excursión en helicóptero por primera vez en febrero. La primera impresión es la que cuenta, por lo que les hemos pedido la suya, que estaba llena de "te quita el aliento, fantástico, increíble el estar allí, asombrados por el silencio que allí se respira y sobre todo...nda más que disfrutarlo". Por lo que si está pensando qué hacer cuando vaya a Las Vegas, sin duda, una vuelta en helicóptero es su plan. Los viajes están muy bien organizados y son fáciles de reservar a través de muchas empresas locales en Las Vegas con las que puede contactar bien a través de su hotel o utilizando las páginas amarillas. Como podrá imaginar, el coste de los vuelos variará dependiendo de lo que dure el viaje y el tiempo que se pase en el Cañón. Sundance Helicopters por ejemplo realiza cuatro viajes por día, dos por la mañana, uno a la hora de comer y uno pronto por la tarde. Por \$299 (más \$23 de recargo de combustible) tiene un viaje de tres horas y media que comienza con una limusina recogiendo en el hotel, un vídeo de seguridad y un fabuloso viaje por el Lago Mead, la presa Hoover y el Gran Cañón, con 45 minutos sobre el suelo del Cañón, con una comida frugal con champán! El viaje de vuelta le lleva por

encima de la calle principal pasando sobre la torre Stratosphere. Por \$60 más puede adquirir el DVD de su día de excursión.

Algunos datos sobre el Gran Cañón, una de las Siete Maravillas del Mundo:

- Tiene más de dos billones de años de antigüedad.
- Con una milla (1.6km) de profundidad y 10 millas (16km) de ancho.
- Habitado desde hace 4,000 años
- Las empresas de helicópteros tienen que pagar \$1millón por año a la reserva india por el privilegio de aterrizar.
- Información y reservas o visitas al Cañón las puede hacer visitando www.xanterra.com o llamando al 888-297-2757

Otras excusiones de un día y atracciones:

- Presa Hoover para ver la presa y la construcción de un nuevo puente.
- Desierto del Mojave
- Museo Atómico, en Las Vegas
- Colección de Automóviles en el Imperial Palace
- Museo de la Liberación

Flying over Lake Mead. Each passenger wears headphones to listen to a commentary and ask the pilot questions.



Volando sobre el Lago Mead. Cada pasajero lleva cascos para escuchar los comentarios y hacer preguntas al piloto

Time for Golf?

The golf enthusiasts among you will not need any encouragement with great weather and some superb courses most of which are open to the public. Our golf expert has recommended the following ones first hand.

Las Vegas Paiute - Owned and operated by the Paiute native Americans. Three Great courses with open fairways, lush conditions, and a beautiful views of the desert mountains. Outside the city it is worth the drive.

Tel: 658-1400 or 888-921-2833

TPC Canyons - A beautiful desert course with challenging elevation changes. Home of the Las Vegas Invitational - a PGA tour stop and the place where Tiger Woods won his first professional PGA tournament.

Tel: 256-2000.
Bears Best - A recreated collection of the best holes of Jack Nicklaus courses from around the world. A unique experience with excellent service. Tel: 385-8500

Desert Pines - Only 15 minutes from the Strip we are told that it is a fun course requiring precise irons. With over 4,000 pine trees you can imagine why!

Tel: 450-8000 or 888-397-2499

Badlands - Designed by Johnny Miller and Chi Chi Rodriguez as three nine hole courses, our expert says it is a 'neat course tucked between casinos off the strip. A few tricky holes with water and desert hazards'.

Tel: 382-4653 or 800-468-7918.

Your concierge may recommend **Stallion Mountain** - thanks to its friendly arrangements with them. We hear that it is overpriced, overplayed and poorly maintained. With three courses it does have a good layout.

Other courses that we hear are good:

Reflection Bay - Said to be one of the best in town. A par 72 course on the shore of a man-made lake, designed by Jack Nicklaus
Tel:740-4653

Bali Hai - Located near the south end of the strip, with plenty of water features... watch out for palms and tropical plants.
Tel: 450-8000 or 888-397-2499.

Las Vegas National - A par 71 course which has hosted LPGA and PGA tour events. With a well lit driving range for those of you who are tied to the stand all day. Tel:796-0013

Revere at Anthem - The course winds through three desert canyons with natural changes of elevation and fantastic views of the Las Vegas Skyline. Tel:259-4653

For the frugal

Call **Stand by Golf** on 866-711-2665

to buy unsold tee-off times at discounts or between 30 and 50% or go online www.standbygolf.com
Las Vegas Golf Club - the first in town built in 1939 - is a bargain at \$49 after midday Tel: 646-3003

Black Mountain - 20 minutes out of town - \$75 a round it is a tough course and one of the few that will allow you to walk rather than use a cart.

And finally... for the few:

Shadow Creek apparently the most expensive course in the USA, and reserved for well heeled guests of MGM group hotels - Bellagio, Mirage, Treasure Island, New York, MGM, Luxor, Excalibur and Mandalay Bay, expect to pay \$500 for a round
Tel: 1.866.260-0069

Cascata apparently the most expensive course construction ever, fees start at \$240 during the week.
Tel: 294-2005




Tiempo para jugar al Golf?

Estoy segura que aquellos entusiastas del golf no necesitarán mucho esfuerzo en jugar, con buen tiempo y algunos super campos muchos de los cuáles están abiertos la mayoría al público. Nuestro experto en golf ha hecho un estudio de algunos campos, qué sacrificio! Y recomienda los siguientes. Las Vegas Paiute - Operado y perteneciente a los nativos americanos Paiute. Tres grandes campos. Con calles abiertas, condiciones suntuosas y preciosas vistas de las montañas del desierto. Fuera de la ciudad es mejor conducir. Tel: 658-1400 or 888-921-2833

TPC Canyons - Un campo en el desierto muy bonito con cambios y elevaciones. Hogar de Las Vegas

Invitational - una parada del tour del PGA y el lugar donde Tigre Woods ganó su primer torneo PGA profesional. Tel: 256-2000.

Bears Best - Una colección de los mejores hoyos de los campos de Jack Nicklaus de todo el mundo. Una experiencia única con excelente servicio. Tel: 385-8500

Desert Pines - A sólo 15 minutos de la calle principal de Las Vegas nos han dicho que es un campo "divertido" que requiere hierros precisos. Con más de 4000 pinos ya se puede imaginar por qué!
Tel: 450-8000 or 888-397-2499

Badlands - Diseñado por Johnny Miller y Chi Chi Rodríguez como tres campos de nueve hoyos, nuestro experto asegura que es un campo

bien cuidado entre casinos. Algunos hoyos engañosos con agua y obstáculos del desierto.

Tel: 382-4653 or 800-468-7918.

Su conserje quizás le recomiende

Stallion Mountain - gracias a sus sus convenios con ellos, pero hemos oído que esta sobre precio, muy concurrido y mal mantenido. Con campos de árboles tiene un buen trazado.

Otros campos que hemos oído que son buenos:

Reflection Bay: dice ser uno de los mejores en la ciudad, un campo de par 72, con un lago diseñado por Jack Nicklaus. Tel:740-4653

Bali Hai: Localizado en la parte sur de la calle principal, con mucho agua... cuidado con las palmeras y plantas tropicales. Tel: 450-8000 or 888-397-2499.

Las Vegas National Un campo de par 72 que ha acogido campeonatos de LPGA y PGA, con luz, muy bueno para aquellos que tienen que estar todo el día en el stand. Tel:796-0013

Revere at Anthem El campo se extiende a través de tres cañones del desierto con cambios naturales de nivel y una vista fantástica del Skyline de Las Vegas. Tel:259-4653

Para frugal

Llama a **Stand by Golf** al 866-711-2665 para encargar las salidas y descuentos entre 30 y 50% o visite www.standbygolf.com

Las Vegas Golf Club, el primero en la ciudad construido en 1939 es un chollo a \$49 después del mediodía. Tel:646-3003

Black Mountain - A 20 minutos de la ciudad, \$75 aunque es un campo difícil y uno de los pocos donde le dejarán caminar en vez de ir en carrito.

Y finalmente...para unos pocos: Shadow Creek aparentemente uno de los campos más caros de EE.UU., y reservado para invitados importantes del grupo de hoteles MGM - Bellagio, Mirage, Treasure Island, New York, MGM, Luxor, Excalibur y Mandalay Bay.

Cascata aparentemente el campo más caro en su construcción, con precios de \$240, pero es una experiencia única. Tel:294-2005.



SOLUTIONS FOR ALL ACCESS CHALLENGES!

2017
AMSTERDAM
2 - 4 MAY

The International Access
Platform Exhibition

Register online for a **FREE** entry
www.apexshow.com



Sponsored by:

access
INTERNATIONAL

Supported by:

IPAF

khl

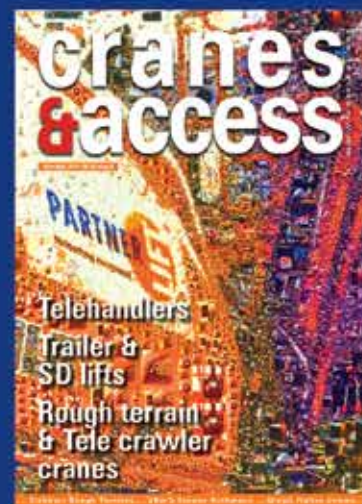
Find us on



Subscribe to

cranes & access

The only way
to guarantee
that you
receive every
issue



Subscription Application Form

Please complete this form and either fax back on +44 (0) 1295 768223 or +49 (0) 7618 866814 or post to The Vertikal Press, PO Box 6998, Brackley, NN13 5WY, UK. Tel: +44 (0)8448 155900

Name _____

Company _____

Job Title _____

Telephone _____

Address _____

Zip/Postcode _____

Country _____

Telefax _____

Email _____

Please start my one year subscription to Cranes & Access at the rate of:

£40.00/€60 (UK and Irish addresses only)

€75.00 (Rest of Europe)

\$110.00 / £60.00 (Other regions)

I enclose a cheque made payable to The Vertikal Press

Please invoice me

I enclose an international money order

Please charge to my credit card

Name _____

Card number _____

Expiry date _____

Security code _____

Vertikal.net

Subscribe online at www.vertikal.net

Work safely...



Work with boom lifts equipped with stabilizers.

www.matilsa.es

M. Stemick GmbH
Kran- u. Baumaschinenhandel

CRANES FOR SALE



ALL TERRAIN-CRANES

| Make / Type | y. o. m. | Drive | Boom / Fly Jib |
|-------------------------------|----------|---------|----------------------------------|
| 201 Gottwald AMK 31-21 | 1984 | 4x4x4 | 20,50m |
| 25 t Demag AC 25 City | 1998 | 4x4x4 | 25,00m + 13,00m |
| 35 t Liebherr LTM 1030-2.1 | 2005 | 4x4x4 | 30,00m + 15,00m |
| 35 t Liebherr LTM 1030-2.1 | 2006 | 4x4x4 | 30,00m + 15,00m |
| 40 t Terex-Demag AC 40-1 City | 2009 | 6x6x6 | 31,20m + 13,00m + 1,20m |
| 45 t Faun ATF 45-3 | 2006 | 6x6x6 | 34,00m + 15,20m |
| 50 t Terex Demag AC 50-1 | 2006 | 6x6x6 | 40,00m + 17,60m |
| 50 t Terex Demag AC 50-1 | 2006 | 6x6x6 | 40,00m + 17,60m |
| 60 t Faun ATF 60-4 | 2000 | 8x6x8 | 40,00m + 16,00m |
| 75 t Grove GMK 4075 | 2001 | 8x6x8 | 43,20m + 27,00m |
| 75 t Grove GMK 4075-1 | 2005 | 8x6x8 | 43,20m + 17,00m + Runner |
| 80 t Faun ATF 80-4 | 2004 | 8x8x8 | 48,50m + 16,00m |
| 80 t Terex-Demag AC 80-2 | 2004 | 8x8x8 | 50,00m + 17,60m |
| 80 t Terex-Demag AC 80-2 | 2003 | 8x6x6 | 50,00m + 17,60m + Runner |
| 100 t Grove GMK 5100 | 2005 | 10x6x10 | 51,00m + 18,00m + 2,50m + Runner |
| 100 t Grove GMK 5100 | 2001 | 10x8x10 | 51,00m + 18,00m |
| 160 t Tadano Faun ATF 160G-5 | 2009 | 10x8x8 | 60,00m + 37,00m |
| 200 t Liebherr LTM 1200-5.1 | 2009 | 10x8x10 | 72,00m + 22,00m |
| 250 t Demag AC 665 SL | 1997 | 12x6x8 | 58,00m + 41,00m + 65,00m + 2,00m |
| 400 t Liebherr LTM 1400-7.1 | 2007 | 14x8x12 | 60,00m + 56,00m + 84,00m |

RT-TELESCOPIC-MOBILE CRANES

| Make / Type | y. o. m. | Drive | Boom / Fly Jib |
|-----------------------|----------|-------|-----------------|
| 25 t Kato KR 250 E | 1997 | 4x4x4 | 26,70m + 7,00m |
| 25 t Kato KR 250 E | 1998 | 4x4x4 | 26,70m + 7,00m |
| 70 t Tadano GR 700 EX | 2008 | 4x4x4 | 44,00m + 17,70m |
| 80 t Grove RT 890 E | 2008 | 4x4x4 | 43,00m |

LATTICE-BOOM-TRUCK CRANES

| Make / Type | y. o. m. | Drive | Boom / Fly Jib |
|--------------------|----------|--------|----------------|
| 180 t Demag TC 650 | 1982 | 10x6x6 | 36,00m |

Import • Export

M. Stemick GmbH
Kran- u. Baumaschinenhandel
Import • Export
D-45721 Holten / Germany

Tel.: +49-2364 - 108203
Fax: +49-2364 - 15546
Mobile: +49-172-2332923
e-Mail: info@stemick-krane.de
Internet: <http://www.stemick-krane.de>



All parts, all makes



PARTS & ACCESSORIES



TVH GROUP NV
info@tvh.com
www.tvh.com

TVH PARTS

Pfeifer Heavy Machinery are a family owned and operated worldwide heavy machinery trader. Established in 1996 and with over 20 years experience, we have a trusted global reputation.

Through our long established network of suppliers and by focusing on the purchasing of larger packages of equipment, we always have a diverse inventory of quality used stock on offer.



JLG - 3246ES
Scissor lifts

Electric, 4x2 Drive,
11.0m Working Height,
2011 | PHM-Id 08773

€11,900



Skyjack - SJ9250
Scissor lifts

Diesel, 4x2 Drive,
17.0m Working Height,
2004 | PHM-Id 08228

€10,900



Liftlux - SLI53-22 D4WD
Scissor lifts

Diesel, 4x4 Drive,
17.3m Working Height,
2003 | PHM-Id 08326

€12,900



JLG - 4394RT
Scissor lifts

Diesel, 4x4x2
15.0m Working Height,
2008 | PHM-Id 08417

€15,900



HAULOTTE - QUI3AC
Vertical mast lifts

UNUSED, Electric,
12.0m Working Height,
2012 | PHM-Id 08728

€5,900



BLUELIFT - C13
Track articulating boom lifts

Bi Energy, 445 hrs
13.0m Working Height,
2013 | PHM-Id 08795

€19,500



GENIE - S40
Boom lifts

Diesel, 4x4x2
14.0m Working Height,
2007 | PHM-Id 08481

€14,900



BISON PALFINGER - TKA43KS
Truckmounted working platforms

Diesel, 4x2
43.0m Working Height,
2007 | PHM-Id 08758

€179,000



GENIE - GTH2506
Telehandlers

Diesel, 4x4x4
5.0m Lift Height,
2004 | PHM-Id 08664

€15,900



FAUN - ATF 60-4
Telescopic Cranes

60t, 8x6x8
10.4m Boom, 9/16m Jib
1998 | PHM-Id 06014

€119,000



LIEBHERR - LTM1220-5.2
Telescopic Cranes

220t, 10x8x10, Double Jib
60m Boom, 22m + 3x7m jib,
2009 | PHM-Id 08715

€719,000



LIEBHERR - MK140
Tower Cranes

UNUSED, Diesel, 10x6x10,
Plus Pack,
2017 | PHM-Id 80078

€POA



Best price/quality ratio
Best price, best quality and best service.



Transport information
We are able to transport the machine from door to door to every desired destination.



Tests & Inspection
We offer the possibility to deliver all the machines tested.



Maintenance and repair
We take care of the desired repair work, check-ups, inspections and controls.



Required documents
We provide all required CE, export, Certificate of Origin and EURI documents.



Sell us your equipment
We are always looking for equipment to buy for stock.

Contact us today!



UK

Holland

Poland

+44 1256 700808

+31 544 463114

+48 618 801003

sales@pfeifermachinery.com

sales@pfeifermachinery.com

sales@pfeifermachinery.com

www.pfeifermachinery.com



V17488 - **Hy-Brid HB 830CE** - 2010
Electric - 4,3 Mtr. - 17 Hrs.
€ 2.750



V21693 - **Genie GS1930** - 1998
Electric - 7,8 Mtr. - 957 Hrs.
€ 2.650



V22115 - **Haulotte Optimum 8** - 2006
Electric - 7,76 Mtr. - 255 Hrs.
€ 3.950



V19807 - **JLG 2030ES** - 2008
Electric - 8,1 Mtr. - 326 Hrs.
€ 4.950



V18954 - **Hollandlift N140EL12** - 2009
Electric - 16 Mtr. - 494 Hrs.
€ 27.950



V21494 - **Haulotte C10DX** - 2006
Diesel 4x4 - 10,2 Mtr. - 2178 Hrs.
€ 8.500



V20004 - **Genie GS3384RT - ANSI** - 2008
Bi-fuel - 12,06 Mtr. - 18 Hrs.
€ 18.500



V20878 - **SkyJack SJ8841** - 2009
Diesel 4x4 - 14,5 Mtr. - 1376 Hrs.
€ 14.500



V21792 - **Haulotte H15 SX** - 2007
Diesel 4x4 - 15 Mtr. - 1728 Hrs.
€ 11.950



V22085 - **Hollandlift B195DL25** - 2007
Diesel 4x4 - 21,5 Mtr. - 4586 Hrs.
€ 32.500



V20859 - **JLG Toucan 800A** - 2007
Electric - 8,2 Mtr. - 1174 Hrs.
€ 6.950



V20863 - **JLG Toucan 1100 A** - 2007
Electric - 11 Mtr. - 780 Hrs.
€ 9.500



V20442 - **JLG Toucan 1210** - 2003
Electric - 12 Mtr. - 1616 Hrs.
€ 9.500



V21935 - **Niftylift HR10E** - 2003
Electric - 10 Mtr. - / Hrs.
€ 6.500



V22027 - **Upright AB38N** - 2006
Electric - 13,5 Mtr. - 8953 Hrs.
€ 9.950



V17438 - **Genie Z45-25RT** - 2000
Diesel 4x2 - 15,9 Mtr. - 3923 Hrs.
€ 7.500



V21905 - **Haulotte HA20PX** - 2005
Diesel 4x4 - 20,65 Mtr. - 1559 Hrs.
€ 15.950



V20010 - **Genie Z62-40RT** - 2014
Diesel 4x4 - 20,87 Mtr. - 57 Hrs.
€ 52.500



V18925 - **JLG 800AJ** - 2004
Diesel 4x4 - 26,38 Mtr. - 5257 Hrs.
€ 26.000



V17691 - **JLG 1250AJ/P** - 2005
Diesel 4x4 - 40,1 Mtr. - 2473 Hrs.
€ 59.500



V19634 - **JLG 4605J** - 2007
Diesel 4x4 - 16,02 Mtr. - 2943 Hrs.
€ 18.750



V19182 - **Snorkel SB66T** - 2009
Diesel 4x4 - 22,12 Mtr. - 1666 Hrs.
€ 19.500



J19153 - **Genie S85** - 2007
Diesel 4x4 - 27,9 Mtr. - 1737 Hrs.
€ 45.000



J19200 - **JLG 8605J** - 2008
Diesel 4x4 - 28,21 Mtr. - 3419 Hrs.
€ 49.500



V19669 - **JLG 13505JP** - 2005
Diesel 4x4 - 43,15 Mtr. - 6476 Hrs.
€ 52.500

More information?

- **Machines** + 32 56 772 666 ■ mathieu@vertimac.com
- **Parts** + 32 56 612 666 ■ parts@vertimac.com

Warehouse machines and parts:

Vertimac BVBA, Industrielaan 30, 8790 Waregem, **BELGIUM**





Height for Hire

we are the access specialists

+2000 NEW AND USED MACHINES AVAILABLE



2007

Genie Z-45/25 JRT €23950

15.90 METRE
3000 HOURS
15+ UNITS AVAILABLE
4WD



DIESEL



2005

Genie Z-34/22N €14500

12.52 METRE
650 HOURS
6 UNITS AVAILABLE



BATTERY



2006

Genie Z-60/34 €26950

20.22 METRE
3000 HOURS
6 UNITS AVAILABLE
4WD



DIESEL



2007

Skyjack SJ-7135 RT €11500

12.50 METRE
1500 HOURS
20+ UNITS AVAILABLE
4WD



DIESEL



2006

Genie GS-3246 €8500

11.58 METRE
400 HOURS
8 UNITS AVAILABLE



BATTERY



2007

Skyjack SJ-9250 RT €17500

17.07 METRE
2000 HOURS
12 UNITS AVAILABLE
4WD



DIESEL



2014

Hinowa 14.70 III S €27950

14.00 METRE
400 HOURS
6 UNITS AVAILABLE
TRACKED



BI-ENERGY



2010

CTE Traccess 135 €21000

13.00 METRE
2000 HOURS
2 UNITS AVAILABLE
TRACKED



BI-ENERGY



2008

Manitou MRT 3050 PRIV €89000

29.70 METRE
3800 HOURS
1 UNIT AVAILABLE
4WD



DIESEL



2007

Maeda MC285 CRM-E €35000

8.70 METRE
1500 HOURS
5 UNITS AVAILABLE
TRACKED



BI-ENERGY



2009

Maeda MC 405 CRM-E €75000

16.80 METRE
1200 HOURS
3 UNITS AVAILABLE
TRACKED



BI-ENERGY



2007

Maeda LC 785 €85000

16.35 METRE
2200 HOURS
4900kg CAPACITY
TRACKED



DIESEL



2008

JLG 800 AJ €55000

26.21 METRE
4500 HOURS
10+ UNITS AVAILABLE
4WD



DIESEL



2008

JLG 860 SJ €55000

28.00 METRE
4000 HOURS
6 UNITS AVAILABLE
4WD



DIESEL



2008

JLG 1250 AJP €85000

40.00 METRE
4500 HOURS
6 UNITS AVAILABLE
4WD



DIESEL

All Prices in Euro



Height for Hire International Sales

Patrick McArdle (Sales Manager)

+353 (0)87 797 5919

tel: +353 (0)1 835 2835

fax: +353 (0)1 835 2781

patrick.mcardle@heightforhire.com

VISIT OUR WEBSITE

WWW.HEIGHTFORHIRE.COM

**WIDE RANGE OF
QUALITY MACHINES
AVAILABLE**

If you use one of these,



you need one of these.



IPAF Approved Training Centres train more than 100,000 operators every year in the safe and effective use of powered access platforms.

The IPAF PAL Card is recognised worldwide across industries as proof that your operators have been trained to the highest safety standards and meet all legal requirements.

Find an IPAF approved
training centre at
www.ipaf.org

The IPAF operator training
programme is certified by TÜV
as conforming to ISO 18878.

