

Vertikal Bauma

Messeführer - Krane und Arbeitsbühnen

Show Guide - Cranes and work platforms



Teleskoplader

Roll-Gerüste

Ladekrane

Bühnen

Krane

Cranes

Aerial lifts

Alloy towers

Loader cranes

Telescopic handlers

www.vertikal.net

Point of Rental
Software

**BETTER
SOFTWARE.
BETTER
LIVES.**

When you've added a new employee every two weeks for the past two years, you learn the value of a simple, consistent set of core values. At Point of Rental, we strive to be EPIC. Find out more about what we're doing to improve ourselves, the hire industry, and the world for the long haul at pointofrental.co.uk/epic.

Is your company EPIC? Join us:

bauma

Hall C4 | Stand 717



Editors:

Mark Darwin
Sam Pickering
Rüdiger Kopf
Alexander Ochs

Advertising & Sales:

Karlheinz Kopp
Pam Penny
Clare Engelke

Production:

Nicole Engesser
Leigh W. Sparrow

Publisher:

Leigh W. Sparrow

The Vertikal Press Ltd:

PO Box 6998
Brackley NN13 5WY, UK
Tel: +44(0)8448 155900
Fax: +44(0)1295 768223
E-mail: info@vertikal.net
Web: www.vertikal.net

Vertikal Verlag:

Sundgaualle 15, D-79114,
Freiburg, Germany
Tel: +49 761 8978660
Fax: +49 761 8866814
E-mail: info@vertikal.net

Design & Artwork by:

bp design
Tel: +44 (0) 208 245 5715
E-mail: studio@bpdesign.info

Vertikal
.net

cranes & access **Vertikal days**

KRAN & BÜHNE

TAB
TAG DER ARBEITSBÜHNENSICHERHEIT

facebook

twitter

A guide for uncertain times



Bauma is held once every three years and in recent times has been lucky not to have coincided with the hardest economic years such as 2008. However 2019 is perhaps different, as we face increasingly uncertain times - the UK and Brexit, the USA becoming more insular and aggressive, while China suffers from slower growth - all of which is having an effect on the German economy as a crisis grows in the all important car industry.

The world is experiencing fundamental changes including the realisation that climate change is real and poses urgent risks, and the ongoing technology revolution that can obsolete new concepts or services before they are fully established.

The net effect of so many profound changes will be mixed, throwing up major challenges but also providing more opportunities to those who can develop the products or services that people want or will need. Bauma is a prime opportunity to see how companies in our sector are meeting these challenges, in one place, at one time.

However, Bauma is far too big to see all of it, or to simply walk around hoping you catch everything that might be of interest. To get the most benefit out of the high cost of visiting, this show needs careful planning. If you are interested in lifting, work at height or rigging equipment etc you are in luck, as the Vertikal guide to Bauma lists everyone associated with lifting equipment, complete with large scale maps and guided tours.

Away from the showground, our U-Bahn and City maps make travelling around the town easier, while our guide to Munich's restaurants and famous beer halls could save you time and disappointment.

Do stop by and say hello at the Vertikal stand at the entrance to the outside areas, where most of the cranes and access equipment can be found. Pick up a guide and have a great show!

Leigh W Sparrow

Ein Leitfaden in unsicheren Zeiten

Die bauma in ihrem Drei-Jahres-Rhythmus hatte in jüngster Zeit stets das Glück, nicht zusammenzufallen mit den schlechtesten Wirtschaftsjahren, wie 2008 eines war. Dieses Mal und dieses Jahr ist es vielleicht aber anders, da wir mit zunehmend unsicheren Zeiten konfrontiert sind - Großbritannien und der Brexit, die USA werden isolierter und aggressiver, China leidet unter einem abgeflachten Wachstum, was sich bereits auf die deutsche Wirtschaft auswirkt, die ohnehin bereits von Herausforderungen in der Automobilbranche betroffen ist.

Wir befinden uns in einer Zeit großer fundamentaler Veränderungen, wir nehmen die Risiken des Klimawandels wahr und erleben eine anhaltende technologische Revolution. Die Auswirkung so vieler rasch erfolgreicher, tiefgreifender Veränderungen fällt gemischt aus; auf der einen Seite bringt dies eine Latte an Herausforderungen mit sich, auf der anderen Seite aber birgt dies auch Chancen für diejenigen, die Produkte oder Dienstleistungen entwickeln, die die Menschen wollen oder benötigen. Die bauma ist eine gute Gelegenheit, um zu sehen, wie Unternehmen diesen Herausforderungen begegnen.

Allerdings ist die bauma viel zu groß, um alles zu sehen können oder um herumzuflanieren in der Hoffnung, dass man en passant alles mitkriegt, was einen interessiert. Um die hohen Kosten, die der Messebesuch nun mal mit sich bringt, optimal zu nutzen, bedarf es einer sorgfältigen Planung. Wenn Sie sich für Geräte zum Heben von Personen oder Gegenständen interessieren, dann haben Sie Glück, denn der Vertikal Guide zur bauma 2019 listet alle Aussteller auf, die mit dem Thema Heben & Höhenzugang zu tun haben. Hinzu kommen gut lesbare Messepläne, Karten und Touren zu bestimmten Maschinentypen. Abseits des Messegeländes erleichtern unsere Übersichtspläne für S- & U-Bahn sowie Stadtpläne die Orientierung – insbesondere in Kombination mit unserem Reiseführer für Münchner Restaurants und Biergärten.

Kommen Sie am Stand des Vertikal Verlags vorbei: Er liegt direkt am Eingang zum Außenbereich, wo Sie ohnehin die meisten Krane und Bühnen finden. Schnappen Sie sich eine gedruckte Ausgabe und kommen Sie auf einen Plausch vorbei. Vor allem aber wünschen wir Ihnen eine gelungene Messe!

Leigh W Sparrow



Platformers' Days

Leitmesse für mobile Hebe- und Höhenzugangstechnik
Branchentreff mit familiärem Charme // optimale Verkehrsanbindung
lichtdurchfluteter Hallenbereich // lebendiger Demonstrationscharakter
großzügiges Freigelände // vielfältiges Übernachtungsangebot

18. – 19. September 2020

JETZT IN KARLSRUHE



Veranstalter:



IDEEN VERBINDEN.
Karlsruhe -
Messen und Kongresse

In Kooperation mit:



www.platformers-days.de

THE Vertikal GUIDE TO
bauma



Einführung	3
Inhalt	5
bauma Gesamtplan	6
Plan Freigelände	8
Austeller nach Produktgruppe	11/13
Austellerliste A-Z	15
Mobilkrane	17
Raupenkrane	21
Turmdrehkrane	23
Minikrane	25
Sicheres Arbeiten in der Höhe	26
Scherenbühnen	29
Teleskopbühnen	31
Pusharound-Lifte & Anhängerbühnen	35
Raupenarbeitsbühnen	39
LKW-Arbeitsbühnen	43
Mastkletter- & Aufzugstechnik	47
Teleskoplader	49
Ladekrane	53
Komponenten	55
Funkfernsteuerungen & Elektronik	57
U-Bahn & S-Bahn	58
Unterwegs zur Messe	59
Stadtplan München	60
Restaurants & Bars	62
Marktplatz	66

Introduction	3
Contents	5
Bauma overall map	6
Outside areas map	8
Exhibitor/brand lists by product	11/13
Exhibitor/brand lists Alphabetical	15
Mobile cranes	19
Crawler cranes	21
Tower cranes	23
Spider & mini crawler cranes	25
Working safe at height	26
Scissor lifts	29
Boom lifts	33
Push around and trailer lifts	35
Spider lifts	41
Truck-mounted lifts	45
Mastclimbers & hoists	47
Telehandlers	51
Loader cranes	53
Components	55
Remote controls & Electronics	57
Munich U-Bahn & S-Bahn map	58
Getting around Munich	59
Munich city map	60
The Vertikal restaurant guide	62
Munich beer & bier kellers	64
Marketplace	66

LET'S

DARE



TOGETHER

THEIR



haulotte.com

Haulotte 
LET'S DARE TOGETHER

HAULOTTE GROUP, La Péronnière - BP 9, 42152 L'Horme, France
Tél. : +33 (0)4 77 29 24 24 - Fax : +33 (0)4 77 22 76 22 - Fax commercial : +33 (0)4 77 29 43 95 - E-mail : haulotte@haulotte.com

Key	
■	FN
■	FM
■	FS

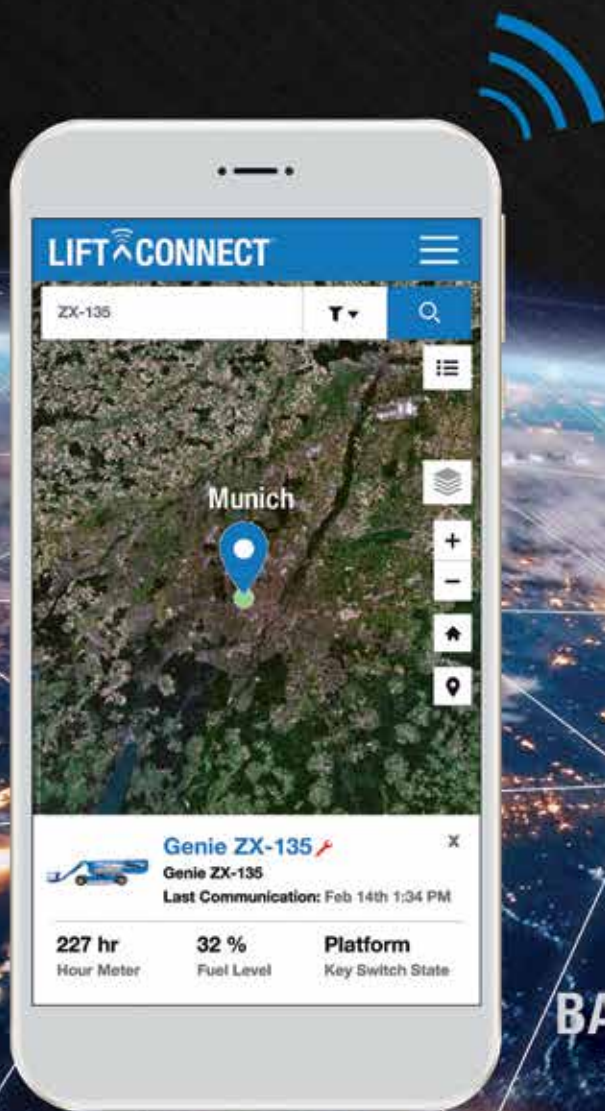
Vertikal

cranes & access associated with **KRAN&BÜHNE**
Specialized in Rental & Construction



GENIE® LIFT CONNECT

CONNECTING YOU TO YOUR FLEET



Fleet Management



Maximise Efficiencies & Productivity



Utilisation Rate

DISCOVER INNOVATIONS
BAUMA 2019 · MUNICH, APRIL 8-14
TEREX BOOTH FM.711

Genie
A TEREX BRAND

LIFT CONNECT
LEARN MORE AT GENIELIFT.COM

a1s Software

Your Data, Your Way

The Leader in 3D Lift Planning

Now bringing you more business tools for the unique needs of the crane industry.

iCraneTrax



Plug & Play Telematics



3D Lift Plan



Sales & CRM Tools



GPS, Telematics & Maintenance Info



Dispatch & Documentation



Detailed Reports



GPS Tracking



Maintenance Scheduling



Faults/Alerts Notifications



Usage Data



Realistic 3D Animation, Import Google Earth or CAD



Outrigger & Crawler Loads



Detailed Rigging Plans



Largest Database of Cranes



Firma Company	Hall area	Stand No.
Teleskopbühnen/Boom Lifts		
Airo	FS	FS.1102/1
Almac	FS	FS.1102/1
ATN	FS	FS.1101/5
Dingli	FS	FS.902/2
Dinolift	FS	FS.1306/1
ELS	FS	FS.1103/5
Genie	FM	FM.711
Imer	FS	FS.906/1
Iteco – Imer	FS	FS.906/1
JLG	FS	FS.904/5
Kreitzler	FS	FS.901/6
Leguan	FN	FN.1020/5
LGMG	FS	FS.1105/9
Manitou	FS	FS.908/1
Mantall	FS	FS.1308/1
Movex	FS	FS.1209/3
Nagano	FS	FS.1103/4
Niftylift	FS	FS.1002/10
PB Liftechnik	FS	FS.1003/3
Sinoboom	FS	FS.1001/2
Skyjack	C4	C4.515
Snorkel	FS	FS.1002/3
XCMG	FS	FS.1105/2
Zoomlion	FS	FS.905/2

Firma Company	Hall area	Stand No.
Mastbühnen/Mast Booms		
Airo	FS	FS.1102/1
ATN	FN	FN.926/2
Dingli	FS	FS.902/2
ELS	FS	FS.1103/5
Genie	FM	FM.711
Hematec - Helix	C4	C4.705
Imer	FS	FS.906/1
JLG - Toucan	FS	FS.904/5
Manitou	FS	FS.908/1
Mantall	FS	FS.1308/1
Sinoboom	FS	FS.1001/2
Wienold	FS	FS.1303/2

Firma Company	Hall area	Stand No.
Scherenbühnen/Scissor Lifts		
Airo	FS	FS.1102/1
Almac	FS	FS.1102/1
ATN	FS	FS.1101/5
Bravi	FS	FS.1104/10
Cramo	FN	FN.619/3
Dingli	FS	FS.902/2
ELS	FS	FS.1103/5
Genie	FM	FM.711
Holland Lift	FS	FS.1101/1A
Imer	FS	FS.906/1
JLG	FS	FS.904/5
Kreitzler	FS	FS.901/6
Leguan	FN	FN.1020/5
LGMG	FS	FS.1105/9
Magni	FS	FS.1107/9
Manitou	FS	FS.908/1
Mantall	FS	FS.1308/1
PB Liftechnik	FS	FS.1003/3
Rothlehner	FS	FS.1003/3
Sinoboom	FS	FS.1001/2
Skyjack	C4	C4.515
Snorkel	FS	FS.1002/3
Zoomlion	FS	FS.905/2

Firma Company	Hall area	Stand No.
LKW-Bühnen/Truck-Mounted Lifts		
Böcker	FS	FS.1203/2
Bronto Skylift	FS	FS.1203/3
Cela	FS	FS.902/6
CMC	FS	FS.1302/2
Comet	FS	FS.1105/3
Cramo	FN	FN.619/3
CTE	FS	FS.1103/10
Custers	B3	B3.110
Dinolift	FS	FS.1306/1
Easy Lift	FS	FS.1004/3
France Elévateur	FS	FS.1004/7
GSR	FS	FS.1003/3
Hidrokon	FN	FN.827/2
HKL	B6	B6.310/408
Hyva	FN	FN.721/5
Isoli	FS	FS.1103/6
Klubb	FS	FS.1106/7
Moog	FS	FS.1305/2
Movex	FS	FS.1209/3
Multitel Pagliero	FS	FS.1203/1
Normet	C5	C5.249
Oil&Steel	FS	FS.1306/2
Palfinger	FS	FS.1304/1

Firma Company	Hall area	Stand No.
Rothlehner	FS	FS.1003/3
Ruthmann	FS	FS.1006/4
Socage	FS	FS.1304/2
Talleres Velilla	FS	FS.1209/3
Versalift International	FS	FS.1002/4

Firma Company	Hall area	Stand No.
Anhängerbühnen/Trailer Lifts		
Böcker	FS	FS.1203/2
Comet	FS	FS.1105/3
Denka-Lift	FS	FS.1003/3
Dinolift	FS	FS.1306/1
Europelift	FS	FS.902A/2B
Genie	FM	FM.711
JLG	FS	FS.904/5
Kempkes - Kuli	A1	A1.337
Niftylift	FS	FS.1002/10
Omme Lift	FS	FS.1102/1
Paus	FM	FM.713/9
Rothlehner	FS	FS.1003/3
Snorkel	FS	FS.1002/3

Firma Company	Hall area	Stand No.
Personenlifte/Low level Lifts		
Airo	FS	FS.1102/1
Alp Lift	FS	FS.1203/2
Big Astor	FS	FS.903/8
Böcker	FS	FS.1203/2
Bravi	FS	FS.1104/10
Dingli	FS	FS.902/2
Faraone	FS	FS.1101/3
Genie	FM	FM.711
Imer	FS	FS.906/1
JLG	FS	FS.904/5
Kempkes - Kuli	A1	A1.337
Power Towers	FS	FS.904/5
Snorkel	FS	FS.1002/3
Wienold, Norbert	FS	FS.1303/2

Firma Company	Hall area	Stand No.
Raupenarbeitsbühnen/Spider Lifts		
ATN	FS	FS.1101/5
Bluelift	FS	FS.1006/4
Böcker	FS	FS.1203/2
Cela	FS	FS.902/6
Comet	FS	FS.1105/3
CMC	FS	FS.1302/2
Cormidi	FN	FN.1118/6
CTE	FS	FS.1103/10
Denka-Lift	FS	FS.1003/3
Dinolift	FS	FS.1306/1
Easy Lift	FS	FS.1004/3
Falcon Lift	FS	FS.1003/3
Hinowa	FS	FS.1103/8
Imer	FS	FS.906/1
JLG	FS	FS.904/5
Leguan	FN	FN.1020/5
Multitel Pagliero	FS	FS.1203/1
Niftylift	FS	FS.1002/10
Oil&Steel	FS	FS.1306/2
Omme Lift	FS	FS.1102/1
Palazzani	FS	FS.907A/1
Palfinger	FS	FS.1304/1
Platform Basket	FS	FS.1005/4
Rothlehner	FS	FS.1003/3
Ruthmann Bluelift	FS	FS.1006/4
Safety Lift	FS	FS.1103/8
Socage	FS	FS.1304/2
Teupen	FS	FS.1204/6

Firma Company	Hall area	Stand No.
Mastkletter- & Aufzugstechnik/ Mastclimbers & Hoists		
Alba Macrel	FS	FS.1104/9
Alimak	FS	FS.1102/10
Böcker	FS	FS.1203/2
Camac	FS	FS.1204/5
Electroelsa	FS	FS.1104/3
Fraco	FS	FS.1104/8
Geda	FS	FS.1004/1
Hek	FS	FS.1102/10
Maber	FS	FS.1204/1
Minor Hoists	FS	FS.1204/5
Pega Hoist	FS	FS.1001/4
Raxtar	FS	FS.1102/8
Saeclimber	FM	FM.708/1
Saltec Torgar – Fraco	FS	FS.1104/8
Sateco	B3	B3.203D
Scanclimber	FS	FS.1101/1
Star Lift	FS	FS.1001/1B
Stros	FS	FS.1203/2
Wluxi Cosmo Susp. Ptfm. Co.	B5	B5.103

Firma Company	Hall area	Stand No.
XL Industries	FS	FS.1204/3

Firma Company	Hall area	Stand No.
Rollgerüste/Mobile Scaffold Towers		
Albert Gerüst	B3	B3.414
Altrad	B3	B3.413
Altrex	B3	B3.401
Alufase	FM	FM.708/1
Big Astor	FS	FS.903/8
Layher	B3	B3.424
MJ	B3	B3.224
Plettac	B3	B3.413
Scafom-Rux	B3	B3.226
Tobler	B3	B3.426

Firma Company	Hall area	Stand No.
Teleskopklader/Telehandlers		
Ausa	C6	C6.202
Bobcat	FN	FN.820
Case CNH	FN	FN.817
Caterpillar	FM	FM.60B.3
Dieci	FS	FS.1007/1
Doosan	FM	FM.517
ELS	FS	FS.1103/5
Faresin	FS	FS.1208/2
Gehl	FS	FS.908/1
Genie	FM	FM.711
Giant	FN	FN.1021/1
Jakob-Fahrzeugbau	FS	FS.1104/5
JLG	FS	FS.904/5
Kramer	FN	FN.915
Kubota	FN	FN.1019/1
Liebherr	FM	FM.812
Magni	FS	FS.1107/9
Manitou	FS	FS.908/1
Mecalac	FN	FN.919/1
Merlo	FS	FS.1108/3
MST	C4	C4.503
Sennebogen	FM	FM.712
Skyjack	C4	C4.515
Snorkel	FS	FS.1002/3
Terex	FM	FM.711
Tobroco-Giant	FN	FN.1021/1
Wacker Neuson	FN	FN.915
XCMG	FS	FS.1105/2
Xtreme	FS	FS.1002/3

Firma Company	Hall area	Stand No.
Dienstleistungen & Organisationen/ Services & Associations		
Conexpo	EOE	EOE.17
Cramo	FN	FN.619/3
Cranes & Access	FM	FM.708/6
Dorn Lift	FS	FS.1103/8
FM Leasing Partner	FM	FM.808/4
GGW	FS	FS.1003/3
Intermat	EOE	EOE.01
IPAF	C4	C4.711
KHL	B5	B5.401
Kran & Bühne	FM	FM.708/6
Lectura	B1	B1.152
Lift-Manager	FS	FS.1003/3
Mammoet Merchandise	C5	C5.201
Pirtek	A6	A6.526
Ritchie Bros	C4	C4.139
SMOPYC	EOE	EOE.12
Südleasing	FM	FM.814/1
TVH	FS & C4	FS.1001/5 & C4.338
Vertikal Press/Vertikal Verlag	FM	FM.708/6
Vertikal.Net	FM	FM.708/6
Zeppelin	FM	FM.709/9

Firma Company	Hall area	Stand No.
Transport		
Blomenröhr	FN	FN.826/2
Broshuis	FN	FN.723/10
Cometto	FN	FN.829
Doll	FN	FN.830/1
ES-GE	FN	FN.928/2
Faymonville	FN	FN.829
Fliegl	FN	FN.826/1
Goldhofer	FN	FN.823
Humbaur	FN	FN.928/1
Kögel Trailer	FN	FN.928/1
Meusburger	FN	FN.825/5
Müller Mitteltal	FN	FN.825/10
Nicolas Industrie	FN	FN.828
Nooteboom	FN	FN.721/10
Scheuerle	FN	FN.828
Til Group	FN	FN.828
Zandt	FN	FN.827/10

Link-Belt's new 120 ton Rough Terrain Crane is off the charts!

NEW!

120|RT

110 mt Rough Terrain Crane

- STRONGEST PIN & LATCH BOOM IN ITS CLASS
- BOOM LENGTH 11.6-50 M
- 2-PIECE FLY 10.7-50 M
- TWO 4.9 M LATTICE BOOM EXTENSIONS AVAILABLE
- TIP HEIGHT 79.8 M
- LINK-BELT VISION PACKAGE
- SERVICE IN MIND WITH REMOTE MOUNTED FILTERS, FLUID CHECKS, AND CENTRALIZED GREASE AND PRESSURE CHECKS



VISIT OUR BOOTH FS: 903/3
bauma
APRIL 8-14, 2019 MUNICH

Link-Belt

C R A N E S

www.linkbelt.com

YouTube
Link-Belt Cranes

Like us on Facebook
Link-Belt Cranes

@LinkBeltCranes

Firma Company	Hall area	Stand No.
Mobilkrane/Mobile Cranes		
BBKL Baukran Logistik	FS	FS.1103/1
Böcker	FS	FS.1203/2
Demag	FM	FM.711
Grove	FS	FS.1302/1
Gruniverpal	FS	FS.1006/5
Hydrokon	FS	FS.827/2
Horyong	FS	FS.901/1
Idrogru	FS	FS.1204/4
JMG	FS	FS.1103/7
Kato	FS	FS.1116/1
K-M-V Krane	FS	FS.1103/1
Kranlyft	FS	FS.1003/1
Liebherr	FM	FM.809-913
Link-Belt	FS	FS.903/3
Locatelli	FS	FS.1101/7
Manitowoc	FS	FS.1302/1
Manotti - Socage	FS	FS.1304/2
Marchetti	FS	FS.1004/12
MKG	FN	FN.831/6
MPG	FN	FN.831/2
National Crane	FS	FS.1302/1
Ormig	FS	FS.1006/7
Sany	FN	FN.620/9
Sennebogen	FM	FM.712
Shuttlelift/Grove	FS	FS.1302/1
Sinomach	FS	FS.1105/4
Spierings	FS	FS.1002/1
Tadano	FS	FS.1205/1305/1
Terex	FM	FM.711
World Power	FN	FN.921/4
XCMG	FS	FS.1105/2
Zoomlion	FS	FS.905/2

Mini- & Alukrane/Spider & Trailer Cranes		
Böcker	FS	FS.1203/2
Brennero Gru/BG Lift	FN	FN.902/4
Cormidi	FN	FN.1118/6
Fassi	FN	FN.926/7
GPB Unic	FS	FS.1102/5
Hoellon	FS	FS.903/7
Jekko	FS	FS.903/6
Kranlyft	FS	FS.1003/1
Maeda	FS	FS.1003/1
Ormet	FS	FS.903/6
Palazzani	FS	FS.907A/1
Palfinger	FN	FN.826/9
Sunward	FN	FN.618/10
Unic Cranes Europe	FS	FS.1102/5

Raupenkrane/Crawler Cranes		
Bauer	FN	FN.520
Casagrande	FN	FN.520/5
Demag	FM	FM.711
Hitachi	FN	FN.718
Jekko	FS	FS.903/6
Kobelco	FN	FN.1016
Liebherr	FM	FM.809-813
Link-Belt	FS	FS.903/3
Maeda	FS	FS.1003/1
Mait	FN	FN.622/9
Manitowoc	FS	FS.1201
Mantis - Tadano	FS	FS.1205/1305/1
Marchetti	FS	FS.1004/12
Sany	FN	FN.620/9
Sennebogen	FM	FM.712
Salmec	FN	FN.522
Sumitomo	FS	FS.903/3
Sunward	FN	FN.618/10
Tadano	FS	FS.1205/1305/1
Terex	FM	FM.711
Unic	FS	FS.1102/5
XCMG	FS	FS.1105/2
Zoomlion	FS	FS.905/2

Turmdrehkrane/Tower Cranes		
AMS Kranbau	FS	FS.902/3
Arcomet	FS	FS.902/1
Avia-Techserservice	C4	C4.401
BBL Cranes	FS	FS.902/3
Beiraltina Equip. de Elevação	FS	FS.901/3
BKL Baukran Logistik	FS	FS.1103/1
Cattaneo	FS	FS.1103/1
Comansa	FS	FS.1103/1
Dalbe	B5	B5.214
Eurogru	FS	FS.1102/6
Everdigm	FS	FS.1106/2
FB Gru	FS	FS.903/5
FM Gru	FS	FS.1002/2
Gras Saez	FS	FS.1104/1
Jaso	FS	FS.1003/8
K-M-V Krane	C2	C2.537
Kroll Cranes	FS	FS.1002/8
KSD Kransysteme	FS	FS.1103/2
Liebherr	FM	FM.809
Linden - Comansa	FS	FS.1103/1
Potain	FS	FS.1201
Raimondi	FS	FS.1102/2
Recom Moritsch	FS	FS.1002/6
Saudem	A2	A2.125
Shenyang Baoquan	B5	B5.126
Soima	FS	FS.901/3
Terex	FM	FM.711
Wilbert	FS	FS.905/2
Wolffkran	FS	FS.902/7
Zoomlion	FS	FS.905

Ladekrane/Loader Cranes		
Amco Veiba	FN	FN.724/5
Atlas	FM	FM.813/A
Brennero Gru	FS	FS.902/4
Cormach	FN	FN.722/10
Cranab	FN	FN.926/2
Effer	FN	FN.926/1
Fassi	FN	FN.926/4
Ferrari	FN	FN.929/4
Hibab	FN	FN.929/1
Hydrokon	FN	FN.929/2
HMF	FN	FN.930/5
Hvva	FN	FN.721/5
Kennis	FN	FN.721/5

Firma Company	Hall area	Stand No.
Marrel	FN	FN.926/2
Maxlift	B4	B4.337
MKG	FN	FN.831/6
MPG	FN	FN.831/2
Next Hydraulics	B4	B4.337
Ormet	FS	FS.903/6
Palfinger	FN	FN.826/9
PM	B4	B4.339
World Power	FN	FN.921/4

Hebetechnik/Lifting Gear		
Crosby	C4	C4.332
Enerpac	FS	FS.1105/1
Feltes	A1	A1.351
GKS-Perfekt	B4	B4.250
Gunnebo Industries	C4	C4.337
Jung	C4	C4.749
Kinshofer	FM	FM.713/2
Probst	FS	FS.1307
Rotar International	C5	C5.337
RUD	FN	FN.823
Secatol	B3	B3.304

Motoren/Engines		
Caterpillar	B6	B6.106
Cummins	A4	A4.325
Deutz	A4	A4.327
Hatz	A4	A4.449
Kohler	A4	A4.225
Kubota	FN	FN.1019/1
MAN	B4	B4.325
MTU/Rolls-Royce	A4	A4.337
Perkins	A4	A4.336
Yanmar	A4	A4.425

Komponenten/Components		
ABS Hydraulik-Service	A5	A5.221
AC Hydraulic	B0	B0.113
Aerolift Industrials	C1	C1.539
Airtec	A1	A1.118
Allison Transmission	A3	A3.320
AMA	A6	A6.512
Amber Valley Developments	B5	B5.426B
American Cable Company	C2	C2.125
ArcelorMittal Europe	A6	A6.534
ASC	A2	A2.132
ASC Hidrolik Endüstrisi	A5	A5.235
ASD systems	A5	A5.349
Ashtree Vision & Safety	B5	B5.438G
Auma Drives	A6	A6.250
Be-Ge Seating	A3	A6.511
Bertolini Idromeccanica	B0	B0.306
Bontiglioli	A3	A3.337
Boscario	FM	FM.708/7
Bosch	A3	A3.327
Bosch Rexroth	A5	A5.326
BPI Hydraulik	A4	A4.244
Braden winch	A3	A3.413
Brake Supply Company	C4	C4.527
Brigade Elektronik	A5	A5.227
Bucher Hydraulics	A3	A3.103
C.O.B.O.	A5	A5.412
Carraro Drive	A3	A3.325
Cattini Oleopneumatica	A5	A5.407
Chapel-Hydraulique	A4	A4.126
Comar Industries	A3	A3.225
CrossControl	A2	A2.326
Danfoss	A3	A3.125
DAT Instruments	C2	C2.251
Digimaxx	C1	C1.503
Digital Control	B5	B5.308
Dinamic Oil	A3	A3.315
Donaldson	A4	A4.348
Eaton Industries	A5	A5.423
Eberspächer	A4	A4.351
Ebinger	C5	C5.417
Eblo Seating	A6	A6.200
EJS Wheel & Machinery	A6	A6.519
EMIS Grup	FN	FN.720/12
EVB	A1	A1.512
E.V.N.	A4	A4.134
Filtrec	A4	A4.444
Fink	A6	A6.125
Flex-mat	B2	B2.149
Flexco	B2	B2.251
Flexit Hydraulics	A4	A4.244
Fluidotehnic	A5	A5.450
Fluitronics	A4	A4.349
Fuchs Lubritec	A5	A5.149
Gajra Gears	A3	A3.503
Galanos	C3	C3.407
Galileo Wheel	A5	A5.349
GB Transmissions	A5	A5.135
Gearmatic	A3	A3.413
Gefran	A2	A2.310
Gemmo	A5	A5.302
GKD Technologies	B5	B5.438H
Grammer	A6	A6.349
Greenefeld	C4	C4.327
Gross Funk	FM	FM.708/2
Guangdong Yaotai Filter	B5	B5.108
H.B.S.	A3	A3.108
Hangzhou Taihong Rubber Track	C5	C5.203
Hardox	A6	A6.439
Harita Seating Systems	A5	A5.349
Harnessflex	C2	C2.348
Hawe	A3	A3.348
HBE	A5	A5.103
hella	A6	A6.436
hkl	B6	B6.210
Hydac	A3	A3.449
Hydra	FN	FN.523/1
Hydraforce Hydraulics	A4	A4.450
Icaro	A1	A1.207
igus	A6	A6.248
Interpump Hydraulics	A3	A3.339
Italcab	A6	A6.350
JCB Power Systems	A4	A4.313
Jiangxi JinLiLong Rubber Track	C5	C5.314
JMS	A6	A6.544
KAB Seating	A6	A6.245
KDB Bearing	A2	A2.503
Kessler	A3	A3.249

Firma Company	Hall area	Stand No.
Kestrel Hydraulics	B2	B2.131
Kleenoil Panolin	A5	A5.424
Kübler	A2	A2.104
Lebus International	C4	C4.138
Maanshan Tongli Slewing Ring	A3	A3.512
MCS Mobile Control Systems	A4	A4.306
Methode Electronics	FS	FS.1204/2
Meva	B3	B3.236
MobileTronics	C2	C2.225
Morooka	FN	FN.1118/2
Multiquip	FM	FM.808/2
Neilson Hydraulics	B0	B0.212
Oerlikon Fairfield	A3	A3.139
Olshbergs Hydraulics	A3	A3.126
OTR Wheel	A6	A6.442
Paccar Winch	A3	A3.413
Panolin International	A5	A5.424
Parker Hannifin	A4	A4.215
Perkins	A4	A4.336
PMC Cylinders	A3	A3.109
Poclain Hydraulics	A3	A3.536
Prinroth	B4	B4.413
Rexroth	A5	A5.326
Roquet Hydraulics	A3	A3.539
Rotzler	A3	A3.301
Siemens	C2	C2.225
SKF	FM	FM.709/4
SSAB	A6	A6.439
Strenz	A6	A6.439
Sun Hydraulik	A4	A4.509
SVAB Hydraulik	C5	C5.136
Techflex	C4	C4.527
Tesab	B2	B2.131
Thyssen Krupp Rothe Erde	A5	A5.449
Thyssen Krupp Steel	A6	A6.448
Tuff Trak	B5	B5.426M
Webasto	A4	A4.339
ZF	A3	A3.336
ZFE	FN	FN.1015/13
Zollern	A3	A3.314
ZTR Control Systems	A2	A2.134

Reifen/Tyres		
Alliance Tire Europe	A6	A6.309
Apexway Products	A6	A6.553
BKT	A6	A6.215
Bohnenkamp	FS	FS.1113/3
Bridgestone Europe	A6	A6.115
Continental	C5	C5.403
Firestone	A6	A6.218
Goodyear Dunlop Tyres	A6	A6.224
Guozhou Tyre	A5	A5.532
HBI Tyres & Wheels	A6	A6.530
Magna Tyres	A6	A6.425
OTR Wheel	A6	A6.442
Techking Tyres	FN	FN.524/6

Drahtseil/Wire Rope		
Bridon	C2	C2.225
Cesar	C4	C4.115
Diepa	A5	A5.311
Guven Wire Rope	A1	A1.400
Pfeifer Seil- und Hebetechnik	C4	C4.249

Elektronik & Software/Electronics & Software		
AGS	A2	A2.125
AMCS Technologies	FS	FS.1106/11
Ascotel	FS	FS.902A/1B
Bosch	A3	A3.327
Brigade Elektronik	A5	A5.227
Cable Equipments	C5	C5.134
CAN in Automation	A2	A2.337
Cesar - Datatag	B5	B5.426M
CIM Labs Simulations	C2	C2.127
Cross Control	A2	A2.326
Curtiss Wright	C2	A2.421
DAT Instruments	C2	C2.251
Delta-Q Technologies	B5	B5.108
Digital Control	A4	A4.139
Euroswitch	A2	A2.546
GKD Technologies	B5	B5.438H
Hirschmann - Wika	A2	A2.331
HoistCam	C4	C4.527
IDAT	B1	B1.148
Loadrite	A2	A2.437
MCS Mobile Control Systems	A4	A4.306
Methocad	FS	FS.1106/9
Methode Electronics	FS	FS.1204/2
Moba	A2	A2.237
MobileTronics	C2	C2.225
Orlaco	A2	A2.109
Ormet	FS	FS.903/6
PAT - Wika	A2	A2.331
Point of Rental Software	C4	C4.717
Rayco-Wylie	B5	B5.426B
Reinholz Software	A3	

4300 RATED CAPACITY INDICATOR/LIMITER



- Continuous display of Load, Hoist, Parts of line, Radius, boom length, boom angle and % of maximum capacity.
- Diagnostic menu and continuous error detection and recording
- Audible and visual alarms
- Operator adjustable limits
- Optional lock-out for load, A2B
- Easy calibration via display
- Quick and easy installation
- USB file transfers
- Multi-language: English, Spanish, French

i4507 KNUCKLE BOOM SYSTEM



- i4500 series now available for knuckle boom cranes
- Continuous display of critical information
- 4.3", 7" or 10.4" displays available
- CANbus communication
- Operator selectable units
- Wireless remote compatible
- Calibration via display
- Diagnostic menu and continuous error detection and recording
- Audible and visual alarms
- Operator adjustable limits and full range limiting features available
- Multi-language: currently supports ten languages

WORLDWIDE TECHNICAL SUPPORT

www.raycowylie.com | wylie@raycowylie.com | rayco@raycowylie.com

Canada
T: 001 418 268 8800

United Kingdom
T: 0044 1424 421 235

USA
T: 001 888 252 1957

Singapore
T: 0085 8908 1127

Egypt
T: 002 022 447 3896



OTHER
HEAVY
MACHINERY

AUSSTELLERLISTE ■ ALPHABETICAL LIST OF EXHIBITORS

Firma/Company	Area/Halle	Stand	Firma/Company	Area/Halle	Stand	Firma/Company	Area/Halle	Stand	Firma/Company	Area/Halle	Stand
ABS Hydraulik-Service	A5	A5.221	Digital Control	B5	B5.308	Icaro	A1	A1.207	PAT - Wika	A2	A2.331
AC Hydraulic	B0	B0.113	Dillinger Hüttenwerke	B6	A6.305	IDAT	B1	B1.148	PAU	FM	FM.713/9
Acrow	B3	B3.410	Dinamic Oil	A3	A3.315	Idrogru	FS	FS.1204/4	PB Lifttechnik	FS	FS.1003/3
Aerolift Industrials	C1	C1.539	Dingli	FS	FS.902/2	igus	A6	A6.248	Pega Hoist	FN	FN.1001/4
AGS	A2	A2.125	Dinolift	FS	FS.1306/1	Imer	FS	FS.906/1	Peiner Smag	FN	FN.621/3
Ahem Industries	C1	C1.451	Dol	FN	FN.830/1	Imet	A2	A2.308	Perkins	AS	AS.337
Airo Tiegiefte	FS	FS.1102/1	Doosan	A4	A4.348	Intermat	EOE	EOE.01	Pfeifer	FS	FS.1103/4
Altee	A1	A1.118	Dorn Lift	FM	FM.517	IPAF	C4	C4.711	Pfeifer Seil- und Hebeteknik	C4	C4.249
Alfa Macral	FS	FS.1104/9	Dorn-Lift	FS	FS.1103/8	Interpump Hydraulics	FS	FS.1103/6	Pirtek	B3	B3.339
Albert Gerüst- und Gerätetechnik	B3	B3.414	Dorn-Tec	FM	FM.807/2	Isoli	FS	FS.1103/6	Platform Basket	A6	A6.526
Alimak	FS	FS.1102/10	E.G.T.	FN	FN.523/7	Isuzu	C6	C6.103	Pletac	B3	B3.413
Alliance Tire Europe	A6	A6.309	Eastman Impex	B3	B3.225	Italcab	A6	A6.350	PM Group	B4	B4.339
Allison Transmission	A3	A3.320	Easy Lift	FS	FS.1004/3	Italmech	C5	C5.515	PMC Cylinders	A3	A3.109
Almac	FS	FS.1102/1	Eaton Industries	A5	A5.423	Jakob-Fahrzeugbau	FS	FS.1104/5	Poclain Hydraulics	A3	A3.536
Altec	C5	C5.336	Eberspächer	A4	A4.351	Jaso	FS	FS.1003/8	Point of Rental Software	C4	C4.717
Altrad Plettac	B3	B3.413	Ebinger	C5	C5.417	Jay Electronique	C2	C2.126	Potain	FS	FS.1201
Altrex	B3	B3.401	Eblo Seating	A6	A6.201	JCB Power Systems	A4	A4.313	PowerAttack	C4	C4.550
Alufase	FM	FM.708/1	Effer	FN	FN.926/1	Jebens	A6	A6.305	Prinorth	B4	B4.413
AMA	A6	A6.512	EJS Wheel & Machinery	A6	A6.519	Jekko	FS	FS.903/6	Probst	FS	FS.1307
Amber Valley Developments	B5	B5.426G	Electroisa	FS	FS.1104/3	Jiangsu Topower	A2	A2.613	PVE Piling	FN	FN.720/1
Amco Veba	FN	FN.724/5	ELM Makine	FS	FS.1103/5	JiangXi Jin LiLong Rubber Track	C5	C5.314	Qingdao Scaffolding	FN	FN.423/8
AMCS Technologies	FS	FS.1106/11	Elisan Makine Sanayi	FS	FS.1103/5	JLG	FS	FS.904/5	Raimondi Cranes	FS	FS.1102/2
American Cable Company	C2	C2.125	EMS Grup	FN	FN.720/6	JMG Cranes	FS	FS.1103/7	Ravioli	A6	A6.112
AMS Kranbau	FS	FS.902/3	Enerpac	FS	FS.1105/1	JMS	A6	A6.544	Raxtar	FS	FS.1102/8
ANMOPYC	A1	A1.220	Etramo	FN	FN.1020/4A	K-M-V Krane	C2	C2.537	Recco-Wylie	B5	B5.426B
Apexway Products	A6	A6.553	Euro Auctions	B5	B5.221	KAB Seating	A6	A6.245	Raycom Moritsch	FS	FS.1002/6
ArcelorMittal Europe	A6	A6.534	EuroGate International	FM	FM.807/4	Kato Cranes	FN	FN.1116/1	Reid Lifting	C4	C4.230
Arcomet	FS	FS.902/1	Eurogru Service	FS	FS.1102/6	KDB Bearing	A2	A2.503	Reinhold Software	A3	A3.313
ASC	A2	A2.132	Euromach	FN	FN.722/10	Kempkes - Kuli	A1	A1.337	Rexroth	A5	A5.326
ASC Hidrolik Endüstri	A5	A5.235	Eurostat	A3	A3.145	Kessler	A3	A3.249	Richtie Bros.	C4	C4.139
Ascotel	FS	FS.902A/1B	Europarts	A6	A6.450	Kestrel Hydraulics	B2	B2.131	Rojo Trailer	FN	FN.722/5
ASD Systems	A5	A5.349	European Trailer Systems	FN	FN.724/4	KHL	B5	B5.401	Ropeblock	FM	FM.814/3
Ashtree Vision & Safety	B5	B5.438G	Europlift	FS	FS.902A/2B	Kinshofer	FM	FM.713/2	Rouquet Hydraulics	A3	A3.539
Atlas	FM	FM.813/A	Euroswitch	A2	A2.546	Kleenoil Panolin	A5	A5.424	Rothlehner Arbeitsbühnen	FS	FS.1003/3
ATN Platforms	FS	FS.1101/5	EVB	A1	A1.512	Klubb	FS	FS.1106/7	Rotzler	AS	AS.301
AUMA Drives	A3	A3.250	Everdigm	FS	FS.1106/2	Knott	A4	A4.438	RUD	FN	FN.823
Ausa	C6	C6.202	FAE	FN	FN.1018/10	Ko-Mats	FM	FM.814/4	Ruthmann	FS	FS.1006/4
Autec	FM	FM.807/9	Falcon lifts	FS	FS.1003/3	Kobelco	FN	FN.1016	RUX	B3	B3.226
Avant Tecno	FN	FN.1020/5	Faraone	FS	FS.1101/3	Kögel Trailer	FN	FN.928/1	Saeclimber	FM	FM.708/1
Avia-Techservice	C4	C4.401	Faresin	FS	FS.1208/2	Kohler	A4	A4.225	Saltex Torgar - Fraco	FS	FS.1104/8
Bauer	FN	FN.520	Fassi	FN	FN.926/2	Kramer	FN	FN.915	Sany	FN	FN.620/9
B&B Attachments	B5	B5.304	Faun	FM	FM.808/5	Kran & B hne	FS	FS.1003/6	Saez	FS	FS.1104/1
B&L Cranes	A6	A6.511	Faymonville	FN	FN.829	Kranlyft	FS	FS.901/6	Sateco	B3	B3.203D
Be-Ge Seating Division	A6	A6.511	FB Gru	FS	FS.903/5	Kretzler	FS	FS.1002/8	Saudem	A2	A2.125
Bertolini Idromeccanica	B0	B0.306	FB N.	A4	A4.131	Kroll Cranes	FS	FS.1002/8	Scandlumber	FS	FS.1101/1
Big Astor	FS	FS.903/8	Ferrari	FN	FN.929/4	Kubota	FN	FN.1019/1	Scandinavian Pile Driving	FN	FN.622/1
Bigge Crane and Rigging	C4	C4.527	Ferrari International	FN	FN.1025/1	Kühler	A2	A2.104	Scanreco	A2	A2.143
BKL Baukran Logistik	FS	FS.1103/1	Filltec	A4	A4.444	Kuli Lift	A1	A1.337	Scheuerle	FN	FN.828
BKT Europe	A6	A6.215	Firestone	A6	A6.218	Layher	B3	B3.425	Secatol	B3	B3.304
BMS Bau Maschinen-Service	FS	FS.912A/6	Flex-mat	B2	B2.149	LCS Cables	C4	C4.125	Sennebogen	FM	FM.712
BMP Paribas Lease Group	C4	C4.315	Flexco	B2	B2.251	Lebus International	C4	C4.138	Sensors & Software	A1	A1.507
Bobcat	FN	FN.820	Flexit Hydraulics	A4	A4.244	Lectura	B1	B1.152	Serious Labs	C2	C2.226
Böcker	FS	FS.1203/2	Fluidotech	A5	A5.450	Leguan	FN	FN.1020/5	SGB	B3	B3.248
Bonfiglioli	AS	A3.337	Flutronics	A4	A4.349	LGH	C4	C4.135	Shenyang Baoquan	B5	B5.126
Booni Makina	FS	FS.1005/5	FM LeasingPartner	FM	FM.808/4	LGMG	FS	FS.1105/9	Siemens	C2	C2.325
Boscaro	FM	FM.708/7	FM Gru	FS	FS.1002/2	Liebherr	FM	FM.812	Sinoboom	FS	FS.1001/2
Bosch	A3	A3.327	Fraco	FS	FS.1104/8	Lift-Manager	FS	FS.1003/3	Sinomach	FS	FS.1105/4
Bosch Rexroth	A5	A5.326	France Elévateur	FS	FS.1004/7	Linde Hydraulics	A3	A3.149	Skew Accessories	C3	C3.125
BPI Hydraulik	A4	A4.244	Fuchs Lubritec	A5	A5.149	Linden Comansa - now Comansa	FS	FS.1103/1	SKF	FM	FM.709/4
BPS Software	A2	A2.248	G-tec Positioning	FS	FS.1210/1	Lingong Group (LGMG)	FS	FS.1105/9	Skyjack	C4	C4.515
Braden Winch	A3	A3.413	Gajra Gears	A3	A3.503	Link-Belt Cranes	FS	FS.903/3	SMIE	A2	A2.125
Brake Supply Company	C4	C4.527	Galanos	C3	C3.407	Lissmac	A1	A1.249	SMOPYC	EOE	EOE.12
BrandSafway	B3	B3.248	Galileo Wheel	A5	A5.349	LiuGong	FM	FM.417	Snorkel	FS	FS.1002/3
Bravi	FS	FS.1104/10	GB Transmissions	A5	A5.135	Loadrite	A2	A2.437	Socage	FS	FS.1304/2
Bravirol	FS	FS.1104/10	Gearmatic	A3	A3.413	Locatelli	FS	FS.1101/7	Solmec	FN	FN.522
Brennero Gru	FS	FS.902/4	Geda	FS	FS.1004/1	Lodax	FM	FM.807/1	Soima	FS	FS.901/3
Bridgestone	A6	A6.115	Gefa Bank	FM	FM.808/6	Maanshan Tongli Slewing Ring	A3	A3.512	Spierrings	FS	FS.1002/1
Bridon	C2	C2.225	Getran	A2	A2.310	Maber	FS	FS.1204/1	SSAB	A6	A6.439
Brigade Elektronik	A5	A5.227	Gehl	FS	FS.908/1	Maeda	FS	FS.1003/1	Star Lift	FS	FS.1001/1B
Briggs & Stratton	A2	A2.349	Gemmo	A5	A5.302	Magna Tyres	A6	A6.425	Stoneridge Orbraco	A2	A2.109
Bronto Skylift	FS	FS.1203/3	Genie	FM	FM.711	Magni Telescopic Handlers	FS	FS.1107/9	Stros	FS	FS.1203/2
Brosia	A2	A2.339	Gen Set	A6	A6.419	Mait	FN	FN.622/9	StepUp Scaffolding	B3	B3.104
Broshuis	FN	FN.723/10	GGR - Uric	FS	FS.1102/5	Mammoet Merchandise	C5	C5.201	Strenx	A6	A6.439
Bucher Hydraulics	A3	A3.103	Giant - Tobrocco	FN	FN.1021/1	MAN	B4	B4.325	SüdLeasing	FM	FM.814/1
C.O.B.O.	A5	A5.412	GKD Technologies	B5	B5.438H	Manitou	FS	FS.908/1	Sumitomo	FM	FM.903/3
Cable Equipments	A5	C5.134	GKS-Perfekt	B4	B4.250	Manitowoc Cranes	FS	FS.1201	Sun Hydraulik	A4	A4.509
Carmac	FS	FS.1204/5	Goldhofer	FN	FN.823	Manotti - Socage	FS	FS.1304/2	Sunward	FN	FN.618/10
CAN in Automation	A2	A2.337	Goodyear Dunlop Tires	A6	A6.224	Mantall	FS	FS.1308/1	SVAB Hydraulik	C5	C5.136
Carraro Drive	AS	A3.325	Grammer	A6	A6.349	Marchetti	FS	FS.1004/12	Tadano	FS	FS.1305/1
Casagrande	FN	FN.520/5	Groeneveld	C4	C4.327	MCS Mobile Control Systems	A4	A4.306	Talleres Velilla	C2	C2.199
Casar	C4	C4.115	Grove Funk	FM	FM.708/2	Mercedes-Benz Trucks	B4	B4.324	Techflex	FN	FN.524/6
Case	FN	FN.817	Grove	FS	FS.1302/1	Merio	FS	FS.1108/3	Techking Tires	FN	FN.524/6
Caterpillar	FM	FM.60B.3	Gru Dalbe	B5	B5.214	Methocad	FS	FS.1108/3	Tercis	A2	A2.337
Cattini Oleopneumatica	A5	A5.407	Grus Saez	FS	FS.1104/1	Method Electronics	FS	FS.1204/2	Terex	FM	FM.711
Cela	FS	FS.902/6	Gruniverval	FS	FS.1006/5	Meva	B3	B3.236	Teles	A2	A2.319
Cesar - Datatag	B5	B5.426M	GSR	FS	FS.1003/3	Mevas Heavy Equipment Inspectors	A2	A2.238	Telux	FM	FM.711
Chapel-Hydraulique	A4	A4.126	Guangdong Yaotai Filter	B5	B5.108	Minor Hoists	FS	FS.1204/5	Tejab	B2	B2.131
CIFA	FS	FS.905/2	Gguizhou Tyre	A5	A5.532	MJ-Gerüst	B3	B3.224	Teufelberger	C4	C4.149
CM Labs Simulations	C2	C2.127	Ggunneho Industries	C4	C4.337	MKG	FN	FN.831/6	Teupen	FS	FS.1204/6
CMC	FS	FS.1302/2	Gguven Wire Rope	A1	A1.400	Moba	A2	A2.237	The Grab Specialist	FN	FN.723/5
Comet	FS	FS.1105/3	H.B.S.	A3	A3.108	MobileTronics	C2	C2.225	Thyssenkrupp Rothe Erde	A5	A5.449
Cobra	A3	A3.303	Hangzhou Taihong Rubber Track	C5	C5.203	Moog	FS	FS.1305/2	Thyssenkrupp Steel	A6	A6.448
Colle	B1	B1.212	Hardox	A6	A6.439	Mornweg	FS	FS.1102/1	Tibrocco-Giant	FN	FN.1021/1
Comansa	FS	FS.1103/1	Harita Seating Systems	A5	A5.349	Morooka	FN	FN.1118/2	Tjorgar - Fraco	FS	FS.1104/8
Combilift	FN	FN.926/9	Harnessflex	C2	C2.348	Movex	FN	FN.1209/3	Trelleborg	A6	A6.103
Comer Industries	A3	A3.225	Hatz	A4	A4.449	MPG	FN	FN.831/2	Trimble	A2	A2.437
Cometto Industrie	FN	FN.829	Hawe	A3	A3.348	Multiquip	FM	FM.808/2	TTControl	A3	A3.550
Conexpo	EOE	EOE.17	HBC-radiomatic	FM	FM.708/5	Multitel Pagliero	FS	FS.1203/1	TuffTrak	B5	B5.426M
CEA	B5	B5.426M	HBE	A5	A5.103	Nagano	FS	FS.1103/4	TVH	FS	FS.1001/5
Continental	C5	C5.403	HBI Tyres & Wheels	A6	A6.530	Nagel Mietservice	FM	FM.811/A	TVH Parts	C4	C4.338
Cormach	FN	FN.722/10	Hella	A5	A5.436	Neilson Hydraulics	B0	B0.212	Unic Cranes	FS	FS.1102/5
Cormidi	FN	FN.1118/6	Hematec Arbeitsbühnen	C4	C4.705	Next Hydraulics</					

TADANO
Lifting your dreams

100
100th Anniversary

EXPERIENCE THE NEW ATF60G-3 AT

**APRIL
8 - 14
2019
MUNICH
BOOTH
FS.1205**



AVAILABLE NOW

WHEN SUCCESS IS YOUR ONLY CHOICE.

Strong. Long. Light. The new ATF 60G-3.

It telescopes loads of up to 40 tonnes. It operates with a radius of up to 44 m on main boom. It drives in a 10 tonne axle load configuration. In a nutshell: The ATF 60G-3 offers you an extraordinarily wide application spectrum which goes far beyond that of the equivalent 60 tonner – guaranteeing an above-average degree of utilization.

And your long-term success. **When success is your only choice: The new ATF 60G-3.**

Find out more about your chances of success at: www.atf60g-3.de/en

Max. Lifting Capacity	Boom	Boom Extension	Max. Sheave Height	Max. Radius	Engine (superstructure)	Gear
60 t	9.5 m – 48 m	1.7 m / 7.4 m	58.4 m	44 m	260 kW (354 HP)	6 x 4 x 6 (6 x 6 x 6 off-road)

www.tadano.com

Firma/Company	Area/Halle	Stand
BKL Baukran Logistik	FS	FS.1103/1
Böcker	FS	FS.1203/2
Demag	FM	FM.711
Grove	FS	FS.1302/1
Gruniverpal	FS	FS.1006/5
Hidrokon	FN	FN.827/2
Horyong	FS	FS.901/1
Idrogru	FS	FS.1204/4
JMG	FS	FS.1103/7
Kato	FN	FN.1116/1
K-M-V Krane	C2	C2.537
Kranlyft	FS	FS.1003/1
Liebherr	FM	FM.809-813
Link-Belt	FS	FS.903/3
Locatelli	FS	FS.1101/7
Manitowoc	FS	FS.1302/1
Manotti - Socage	FS	FS.1304/2
Marchetti	FS	FS.1004/12
MKG	FN	FN.831/6
MPG	FN	FN.831/2
National Crane	FS	FS.1302/1
Ormig	FS	FS.1006/7
Sany	FN	FN.620/9
Sennebogen	FM	FM.712
Shuttlelift/Grove	FS	FS.1302/1
Sinomach	FS	FS.1105/4
Spierings	FS	FS.1002/1
Tadano	FS	FS.1205/1305/1
Terex	FM	FM.711
World Power	FN	FN.921/4
XCMG	FS	FS.1105/2
Zoomlion	FS	FS.905/2



Spierings City Boy



Link Belt 175AT



Ormig

Demag AC 300-6



GMK3060L mit 48-Meter-Ausleger, Euromot 5 Diesel und der variablen Abstützung Maxbase. Auch der 90-Tonner auf vier Achsen - GMK4090 - ist am Start.

Wir machen uns nun auf den Weg nach Norden, stoppen bei **JMG** und dann bei **Böcker**, um die neuesten Modelle zu erspähen, bevor wir bei **Tadano** landen, um uns über die Übernahme von Demag aus erster Hand zu informieren. Das Unternehmen enthüllt zwei neue All-Terrain-Krane, einen 4-Achser und einen 5-Achser, beide mit zwei Euromot 5-Motoren und neu entwickelten Hauptauslegern, hält die Traglasten aber bis zum Beginn der bauma geheim. Überqueren Sie den Gang hinüber zu **XCMG**, das sich auf zwei neue AT-Krane konzentriert, den dreiachsigen 60-Tonner XCA60 und den vierachsigen 100-Tonner XCA100E. Gegenüber finden Sie **Ormig** und seine neue Reihe elektrischer Pick & Carry-Krane mit 30, 40 und 60 Tonnen Traglast. Wir bewegen uns nun gen Norden zum Bereich FN, um **Kato** aufzusuchen. Nach 20 Jahren Messeabsenz sind von Kato der Citykran CR-250R-V mit 25 Tonnen und der All-Terrain-Kran KA1000Rx mit hundert Tonnen Tragkraft zu sehen.

Vom Vertikal-Stand aus geht es nach Norden zu **Terex** und **Demag**, wo die große Nachricht der Verkauf des Demag-Geschäfts an Tadano ist. Ein neuer Demag All-Terrain-Kran wird vorgestellt, mehr wurde nicht verraten, und es wird eine aktualisierte Version des Terex-Geländekrans RT90 geben. Werfen Sie einen Blick auf den Demag AC45 City mit der neuen IC1-Steuerung mit Fernbedienung und aktualisiertem Telematiksystem. Wir überqueren nun den Gang hinüber zu **Sennebogen**, bevor wir den **Liebherr**-Stand erreichen, wo Sie zwei neue ATs finden, darunter den fünfachsiges LTM1230-5.1 mit 230 Tonnen Tragkraft und 75-Meter-Ausleger. Auch ein brandneuer 5-Achser wie auch ein 8-Achser (möglicherweise ein größerer Bruder für den 450-Tonner LTM 1450-8.1?)

sind - top secret - angekündigt. Würdigen Sie den neuen 125K, Liebher's bisher größten Schnelleinsatzkran.

Auf dem Weg nach Westen in den Bereich FS biegen Sie rechts/südlich ab und peilen den großen **Zoomlion**-Stand an, wo sie einen brandneuen All-Terrain-Kran erblicken, den das chinesische Unternehmen in Zusammenarbeit mit seiner italienischen Tochter CIFA für den europäischen Markt entwickelt hat. Es wurden keine Details dazu mitgeteilt. Außerdem gibt es den 85-Tonnen-Geländekran ZRT850 mit einem 47-Meter-Ausleger für die Öl- und Gasindustrie.

Weiter geht es nach Süden zu **Link-Belt**, das einige interessante Produkte parat hat, darunter den

neuen 120 RT auf zwei Achsen mit 110 Tonnen Tragkraft. Der neue Kran verfügt über einen sechsteiligen 50-Meter-„Pin & Latch Boom“ plus 10,7 bis 17,7 Meter Doppelklappspitze. Aber vielleicht ist der neue 150 Tonnen schwere fünfachsiges All-Terrain-Kran im europäischen Stil, der 175AT, von größerem Interesse? Er verfügt über einen 60,1 Meter langen Ausleger sowie eine 9,9 bis 16,8 Meter lange Verlängerung und eine maximale Höhe von 96 Metern. Der Kran hat vier angetriebene und fünf gelenkte Achsen. Beide neuen Krane sind mit dem neuen V-CALC-System von Link-Belt ausgestattet, das die tatsächlichen Stützpositionen erfasst und die entsprechende Lasttabelle berechnet.

Ein kurzer Spaziergang vorbei an Wolffkran führt uns zu **Spierings** und seinen Mobilfaltkränen, einschließlich der Serienversion des dreiachsigen „City Boy“ Hybrid sowie weiterer aktualisierter Versionen anderer Modelle. Wir gehen nun in die untere Ecke des Freigeländes, wo uns bei **Locatelli** ein neuer RT und ein neuer Autokran erwarten. Ein Stück weiter zeigt **Manitowoc** neue **Grove**-Krane, darunter den dreiachsigen 60-Tonner



KATO KA-1000Rx



Grove GMK3060

RETHINK POSSIBILITIES

Putting incredible within reach

You need control over the entire lifting process. We believe that digital solutions can get you there faster and we want to be your partner every step of the way. Our smart tools give you a complete overview of job planning, lifting, diagnostics and monitoring – and put the incredible within reach.

And we're not stopping there. Come to bauma 2019 and see how we're continuing to rethink possibilities.

IC-1
controlled

IC-1
PLUS

IC-1
REMOTE

DEMAG[®]
BY TEREX

Firma/Company	Area/Halle	Stand
BKL Baukran Logistik	FS	FS.1103/1
Böcker	FS	FS.1203/2
Demag	FM	FM.711
Grove	FS	FS.1302/1
Gruniverpal	FS	FS.1006/5
Hidrokon	FN	FN.827/2
Horyong	FS	FS.901/1
Idrogru	FS	FS.1204/4
JMG	FS	FS.1103/7
Kato	FN	FN.1116/1
K-M-V Krane	C2	C2.537
Kranlyft	FS	FS.1003/1
Liebherr	FM	FM.809-813
Link-Belt	FS	FS.903/3
Locatelli	FS	FS.1101/7
Manitowoc	FS	FS.1302/1
Manotti - Socage	FS	FS.1304/2
Marchetti	FS	FS.1004/12
MKG	FN	FN.831/6
MPG	FN	FN.831/2
National Crane	FS	FS.1302/1
Ormig	FS	FS.1006/7
Sany	FN	FN.620/9
Sennebogen	FM	FM.712
Shuttlelift/Grove	FS	FS.1302/1
Sinomach	FS	FS.1105/4
Spierings	FS	FS.1002/1
Tadano	FS	FS.1205/1305/1
Terex	FM	FM.711
World Power	FN	FN.921/4
XCMG	FS	FS.1105/2
Zoomlion	FS	FS.905/2

From the **Vertikal** stand we head north to **Terex** and **Demag** where the big news is the sale of the Demag business to Tadano later this year. A new Demag All Terrain crane will be unveiled, details of which it is keeping secret, and there will be an upgraded version of its Terex RT90 Rough Terrain with new operating system. Check the Demag AC45 City and take a look at its new IC1 with remote controls and updated telematics. We now cross the aisle to **Sennebogen** before entering the massive **Liebherr** stand, where you will find two new All Terrains including the 230 tonne five axle LTM1230-5.1 with a 75 metre boom. The company will also unveil a brand new five axle model and a new eight axle model, probably a 600 tonner to replace the LTM 1500. Before leaving check the new 125K,



Terex RT 90

its largest mobile self-erecting tower crane to date. Heading west into Area FS turn right/south and head to the large **Zoomlion** stand, to see an all-new All Terrain crane that the Chinese company has developed for the European market in partnership with its Italian concrete equipment subsidiary CIFA. No details have been released. It will also have the 85 tonne ZRT850 Rough Terrain crane with a 47 metre boom designed for the oil & gas industry. Continue South to **Link-Belt** which has some interesting products, including the new 110 tonne 120 RT two axle Rough Terrain. The new crane features a six section 50 metre pin & latch boom, topped by a 10.7 to 17.7 metre bi-fold swingaway. But perhaps of greater interest is the company's new 150 tonne five axle European style All Terrain crane - the 175AT - which features a 60.1 metre pinned boom plus a 9.9 to 16.8 metre extension with manual or hydraulic offset and a maximum tip height of 96 metres. The crane has four driven and five steered axles. Both new cranes feature Link-Belt's new V-CALC system which senses the actual outrigger positions and calculates a load chart to match.



Zoomlion ZRT850



Grove GMK3060



Demag AC 45 City



KATO CR-250RV

A short walk past Wolffkran brings us to **Spierings** and its mobile self-erecting tower cranes, including the production version of the three axle City Boy hybrid crane. The company will also show updated versions of other models. We now head to the bottom corner of the showground taking in **Locatelli** which will show a new Rough Terrain and a new truck crane. A little further **Manitowoc** has new **Grove** cranes on show including the three axle 60 tonne GMK3060L with 48 metre boom, Euromot 5 diesel and Maxbase variable outrigger set up. Also check out the 90 tonne four axle GMK4090.

We now head north stopping at **JMG** and then **Böcker** to see their latest models, before arriving at **Tadano**, to hear its take on the Demag acquisition. The company will unveil two new All Terrains, a four axle and five axle crane, both with twin Euromot 5 engines and newly developed main booms. The company is keeping the capacities

secret until the show opens. The company will also show a truck crane and 120t RT. Cross the aisle to **XCMG** to see two new All Terrain cranes, the three axle 60 tonne XCA60 and four axle 100 tonne XCA100E. **Ormig** is opposite with a new range of electric pick & carry cranes with capacities of 30, 40 and 60 tonnes. Now head due north to Area FN to find **Kato**. At Bauma for the first time in 20 years, it will launch the 25 tonne CR-250R-V city crane and the 100 tonne four axle KA1000Rx All Terrain crane with 51.3 metre and 20.4 metre telescopic extension.



Tadano ATF60G-3

KOBELCO

STRENGTH THROUGH EXPERIENCE SINCE 1930

KOBELCO G-Series

- EU Stage 4 compliant Power Plant.
- Up to 25% reduction in fuel consumption thanks to G-mode, 3 new Energy Saving Systems from KOBELCO: G-Engine, G-Winch and Auto-Idle-Stop.
- Ergonomic, luxurious, spacious cab with Joysticks.
- High precision in positioning loads.
- Unrivalled smooth operating comfort.
- Dual pump flow for clamshell, bucket or material handling*
- Wide, large-capacity winches improve spooling and extend wire rope life.
- Large, colour monitor with pictograms provides outstanding visibility and immediate comprehension of essential operating data.
- Fast-assembly and disassembly.
- Innovative, low weight upper frame and body within 3m transport width.
- Tractor-type crawlers.*
- Over-swing preventative device.*
- Machine inclination sensor.*
- Counterweight detect system.*
- Efficient transport.
- Low maintenance.
- Excellent reliability.
- Worldwide service.
- * optional items

bauma

APRIL 8 -14, 2019 MUNICH

visit us on
Outdoor Stand
FN1016

KOBELCO CONSTRUCTION
MACHINERY CO., LTD.
TOKYO, JAPAN
Tel: +81-(0)3-5789-2121
intlsales_cr@kobelconet.com

KOBELCO CONSTRUCTION
MACHINERY MIDDLE EAST AND
AFRICA FZCO
Sharjah, U.A.E.
Tel: +971-4-298-2020
nezaki.kentaro@kobelco.com

KOBELCO CONSTRUCTION
MACHINERY U.S.A INC.
Tel: +1-281-888-8430
jack.fendrick@kobelco.com

KOBELCO INTERNATIONAL (S)
CO., PTE. LTD.
Singapore
Tel: +65-(0)6268-1308
hirakawa.takemichi@kobelco.com

KOBELCO CONSTRUCTION MACHINERY
EUROPE B.V. FOR EUROPE, RUSSIA, CIS
Tel: +31-(0)36-549-5510
jos.verhulst@kobelco.com

KOBELCO CONSTRUCTION
EQUIPMENT INDIA PVT. LTD.
Tel: +91-120-4079900
miyashita@kobelconet.com

KOBELCO CONSTRUCTION MACHINERY
EUROPE B.V. FOR U.K., IRELAND AND
SOUTH AFRICA
Tel: +44-(0)1342-301122
mark.evans@kobelco.com

www.kobelcocm-global.com

Firma/Company	Area/Halle	Stand
Bauer	FN	FN.520
Casagrande	FN	FN.521/5
Demag	FM	FM.711
Hitachi	FN	FN.718
Jekko	FS	FS.903/6
Kobelco	FN	FN.1016
Liebherr	FM	FM.809-813
Link-Belt	FS	FS.903/3
Maeda	FS	FS.1003/1
Mait	FN	FN.622/9
Manitowoc	FS	FS.1201
Mantis – Tadano	FS	FS.1205/1305/1
Marchetti	FS	FS.1004/12
Sany	FN	FN.620/9
Sennebogen	FM	FM.712
Soilmec	FN	FN.522
Sumitomo	FS	FS.903/3
Sunward	FN	FN.618/10
Tadano	FS	FS.1205/1305/1
Terex	FM	FM.711
XCMG	FS	FS.1105/2
Zoomlion	FS	FS.905/2

Wir beginnen unsere Tour im FM mit **Terex Cranes**, das einen brandneuen Demag CC-Raupenkrane der mittleren Klasse vorstellt, der auf dem 600-Tonner CC2800 basieren soll. Neben an enthüllt **Sennebogen** die 130-Tonnen-Teleskopraupe 6133 E mit 52 Metern Hauptausleger, zwei Winden und um 20 Grad neigbare Maxcab-Kabine. Einmal über den Gang, und Sie landen bei **Liebherr** mit seinem 800-Tonnen-Raupenkrane LR 1800-1.0, der 2018 als Prototyp gezeigt wurde. Liebherr Nenzing zeigt seinen neusten 300-Tonnen-Raupenkrane: den LR 1300.1 SX, der



Kobelco
CKE3000

mit einem Derrickausleger und einem neuen, hydraulisch verstellbaren Schwebeballast ausgestattet

werden kann. Das Feature „Boom Up & Down Aid“ verhindert beim Absenken von Haupt- und Nadelausleger automatisch ein Umkippen.

Wir gehen nun in den Bereich FS zu **Zoomlion**, das vielleicht einen Raupenkrane zeigt. Einen Block weiter südlich hat **Link-Belt** sein 250-Tonnen-Raupenteleskop TCC-2500 ausgestellt mit 7-teiligem 67,9-Meter-Ausleger am Start. **Manitowoc** in der hinteren südöstlichen Ecke hat wahrscheinlich keine Raupe am Start. Also weiter wir zu **Marchetti**, das eine seiner drei Teleskopraupen von 25 bis 75 Tonnen ausstellt.

In der Nähe finden Sie **XCMG**, das sich über seine Neuentwicklungen bedeckt hält. Nun begeben wir uns ein paar Blocks nach Osten zu **Tadano**, um mehr über die Pläne zur Demag-Übernahme und den 80-Tonner GTC-800 zu erfahren. Weiter geht es in den Bereich FN zu **Kobelco**, das seine Gittermastraupe CKE900G-2 mit 90 Tonnen Traglast und die europäische Version des 300-Tonnens CKE3000G zeigt. Wenn wir uns nach Westen bewegen, passieren wir **Hitachi** - es ist unwahrscheinlich, dass dort ein Crawler-Modell zu sehen ist - und zu **Sunward** mit seiner Palette an Teleskopraupen bis 75 Tonnen. Ganz in der Nähe stellt **Sany** seinen Gittermastraupenkrane SCC1000

Liebherr -LR1800-1.0



Marchetti

vor, der bis zu 100 Tonnen an den Haken nehmen kann. Wer sich für Seilbagger interessiert, der strebe in den Bereich FN zu **Bauer**, **Casagrande**, **Soilmec** und **Mait**.

We begin the tour in Area FM with **Terex** which will unveil a brand new mid-range **Demag** CC crawler crane thought to be based on the 600 tonne CC2800. Next door **Sennebogen** has the 130 tonne 6133 E telescopic crawler with 52 metre main boom. The crane has a Tier V diesel, dual winches and the Maxcab cab with 20 degrees tilt. Cross the aisle into **Liebherr** for its 800 tonne LR 1800-1.0 crawler

shown as a prototype last year. Liebherr Nenzing has a new 300 tonne duty cycle crawler crane - the LR 1300 SX, which can be fitted with a derrick boom and a new



Sennebogen
6133E

suspended counterweight that can be adjusted hydraulically. Another feature is the 'Boom Up and Down Aid' which automatically prevents an overturn when lowering the boom and jib.

Moving to Area FS first stop is **Zoomlion** which has not said if it will show a crawler, one block further south **Link-Belt** has its 250 tonne **TCC-2500** telescopic crawler on show with seven section 67.9 metre main boom and Tier 4 Final Cummins diesel. **Manitowoc** is in the far south east corner but is unlikely to show a crawler crane, so we head to **Marchetti** which will have one of its three telescopic crawlers from 25 to 75 tonnes.

Close by you find **XCMG** which is keeping quiet about new cranes, so we head a few blocks east to **Tadano** to learn more about its plans with Demag and to see its 80 tonne GTC-800 telescopic crawler. Next we



Hitachi
Sumitomo 650TLX

head to the far north and Area FN to find **Kobelco** which will show the 90 tonne CKE900G-2 lattice and the European version of the 300 tonne CKE3000G. Moving west we pass **Hitachi** - unlikely to have a crane on show, and **Sunward** with its range of telescopic crawlers to 75 tonnes. Close by **Sany** will highlight the 100 tonne SCC1000 lattice crawler crane.

For those interested in foundation cranes **Bauer**, **Casagrande**, **Soilmec** and **Mait** can all be found in Area FN.



Sany
SCC1350A



Link Belt
TCC-2500

TOWER CRANES



**MAYBE WE ARE NOT THE BIGGEST, BUT
SURELY WE ARE THE MOST INGENUOUS!**

www.fbg.ru.it



Via XXV Aprile, 58 – 23868 Valmadrera (Lc) Italy
Tel. 0341 581108 – Fax 0341 200253 – Email: fbgru@fbgru.it

bauma
APRIL 8-14, 2019, MUNICH

**VISIT US!
FS. 903/5**

FBGRU
LIFT YOUR GOALS!

Firma/Company	Area/Halle	Stand
Arcomet	FS	FS.902/1
BBL Cranes	FS	FS.902/3
Beiraltina	FS	FS.901/3
BKL	FS	FS.1103/1
Cattaneo	FS	FS.1103/1
Comansa	FS	FS.1103/1
Dalbe	B5	B5.214
Eurogru	FS	FS.1102/6
Everdigm	FS	FS1106/2
FB Gru	FS	FS.903/5
FM Gru	FS	FS.1002/2
Grúas Saez	FS	FS.1104/1
Jaso	FS	FS.1003/8
K-M-V Krane	C2	C2.537
Krøll Cranes	FS	FS1002/8
KSD Kransysteme	FS	FS.1103/2
Linden - Comansa	FS	FS.1103/1
Liebherr	FM	FM.809
Potain	FS	FS.1201
Raimondi	FS	FS.1102/2
Recom Moritsch	FS	FS.1002/6
Saudem	A2	A2.125
Shenyang Baoquan	B5	B5.126
Soima	FS	FS.901/3
Terex	FM	FM.711
Wilbert	FS	FS.905/2
Wolffkran	FS	FS.902/7
Zoomlion	FS	FS.905

Wir beginnen mit **Terex** und dem neuen 10-Tonnen-Flat-Top CTT 202-10 mit 65 Meter Auslegerlänge. Gegenüber zeigt **Liebherr** die neuen EC-B Obendreher mit



**FB Gru
GHS 451**

hochfestem Faserseil für höhere Traglasten, längere Lebensdauer und einfachere Handhabung. Die acht Modelle reichen vom 6-Tonnen-„Citykran“ bis hin zum 16-Tonner mit Spitzentraglasten von 1,6 bis 2,8 Tonnen und Auslegerlängen bis 78 Meter. Auch von Interesse: die neue Kabine und die „intuitive Benutzeroberfläche“. Weiter geht es ins Freigelände Süd zu **Zoomlion**, um mehr über die Akquisition von



Liebherr EC-B flat top

Potain Hup 40-30

Wilbert Tower Cranes zu erfahren, bevor wir bei **Arcomet** und seinem neuen 8-Tonner A50 Eco landen, einem Schnellmontagekran mit 50-Meter-Ausleger und 36 Metern Hakenhöhe. Daneben liegen erst **BBL**, dann **Wolffkran** mit einem Trio: dem Hydraulikwipper 133B,



Arcomet

dem spitzenlosen 6020 Clear und dem großen Wippkran 1250B - und einem Kranführeraufzug. Auf der anderen Seite erwarten Sie **FB Gru** mit seinen Flat-Tops und Selbstaufstellern, und schräg gegenüber zeigt **FM Gru** drei Krane. Drei Neue auch bei **Raimondi**, darunter der hydraulische wippende LRH174. Genau gegenüber hat **Comansa** den neuen 50-Tonnen-Flat-Top 21LC1050 mit 80-Meter-Ausleger. **Jaso** stellt seinen überarbeiteten J560 mit modularem Gegenausleger und flachen Gegengewichten vor. Schließlich präsentiert **Potain** in der südöstlichen Ecke des Geländes einen Flat-Top, einen Wipper und einen größeren Hup-Selbstaufsteller.



We begin with **Terex** and the new 10t CTT 202-10 flat top with jib lengths up to 65m. Opposite **Liebherr** has the new EC-B Fibre flat tops, with fibre rope for higher

Terex CTT 202-10



capacities, longer life and easier handling. The eight model range goes from a six tonne 'city' to a 16 tonner, with jib tip capacities of 1.6 to 2.8 tonnes and jib lengths to 78 metres. Check the new cab and 'intuitive user interface'. Moving into Area FS head south to **Zoomlion** to learn more about the **Wilbert** Tower Crane acquisition and see the new Wilbert WT260 flat top crane, before continuing to **Arcomet** and its eight tonne A50 Eco self-erector with 50m jib and 36m hook height. **BBL** is next door as is **Wolffkran** with three cranes, the 133B hydraulic luffer, 6020 Clear flat top and 1250B luffer, one with an operator's hoist. Across the aisle **FB Gru** has its latest flat top and self-erector and promises ingenuity. Back over the aisle **FM Gru** has three cranes on show, head west to **Raimondi** with three new cranes, the

**Raimondi
LRH174**



Potain Hup 40-30



JLG



E-MAGINATION

ACCESS BEYOND E-MAGINATION



BOOTH FS.904/5

Firma/Company	Area/Halle	Stand
Böcker	FS	FS.1203/2
Brennero Gru/BG Lift	FS	FS.902/4
Cormidi	FN	FN.1118/6
Fassi	FN	FN.926/2
GGR Unic	FS	FS.1102/5
Hoeflon	FS	FS.903/7
Jekko	FS	FS.903/6
Kranlyft	FS	FS.1003/1
Maeda	FS	FS.1003/1
Ormet	FS	FS.903/6
Palazzani	FS	FS.907A/1
Palfinger	FN	FN.826/9
Sunward	FN	FN.618/10
Unic Cranes Europe	FS	FS.1102/5

Wir beginnen unseren Rundgang im tiefen Süden des Bereichs FS mit **Jekko**, das den Knickarm-Raupenkran JF990 für schwere Lasten auf den Markt bringt, seinen bisher größten mit einer Tragkraft von 23 oder 28 Tonnen – mit zusätzlichem Gegengewicht. Ebenfalls zu sehen sind eine Hybridversion des 8-Tonnen-Teleskopraupenkran SPX1280HYB und der vollelektrische mit Lithium-



Jekko JF990



BG Lift

Batterie ausgestattete 3,2-Tonnen-Spinnenkran SPX532. Dahinter könnte **Hoeflon** einen Prototyp seines innovativen 8-Tonnens C30 zeigen. Auf der anderen Seite des Ganges stellen **Maeda** und **Kranlyft** den neuen CC1908 vor, mit 8,1 Tonnen Tragkraft ihr bisher größter „Mini“. Er hat einen fünfteiligen 19,4 Meter langen Ausleger und



BG Lift CWE525

kann 3,5 Tonnen im Pick&Carry-Modus verfahren. Aktualisiert wurden die beiden Minikrane MC405C-3 mit 3,8 Tonnen und MC285C-3 mit 2,82 Tonnen Hubkraft. Zu den neuen Funktionen gehören eine Schwenkbegrenzung, 7-Zoll-Display, HBC-Funkfernbedienung, mehrstufiges

Auslegersystem und EU Stage V Diesel. Neben Wolffkran stellt **Brennero/BG Lift** seinen auf Effer-Basis konstruierten Knickarmkran CWE 525 mit 14,5 Tonnen Kapazität sowie den 2,5-Tonnen-Spinnenkran M250 aus. Gehen Sie Richtung Manitowoc, um **Unic** und **GGR** zu finden mit einer Auswahl an Minikranen, darunter zwei

batteriebetriebene Versionen. Jetzt geht es nach Norden zu **Böcker** und seinem Miniraupenkran RK 36/2400, der nun auch mit Elektroantrieb zu haben ist. Im Freigelände Nord lässt **Palfinger** die neue Elektroraupe PCC 57.002 mit einem Lastmoment von 57mt vom Stapel. In der Nähe ist **Fassi** ist mit einem kleinen Jekko-Kran vertreten, während **Sunward** seinen 5-Tonnen-Miniraupenkran SWTC5 zeigt.



Sunward SWTC5

We begin the tour towards the south end of Area FS with **Jekko** which is launching the JF990 heavy duty articulated spider crane - its largest to date with a capacity of 23 tonnes, or 28 tonnes with extra counterweight. Also a hybrid version of the eight tonne SPX1280HYB spider crane and a lithium battery powered 3.2 tonne SPX532 spider crane with hybrid option. Behind



Palfinger PCC

2.5 tonne M250 spider crane. Head towards Manitowoc to find **Unic** and master dealer **GGR**, with a selection of spider cranes on show, including two battery powered versions. Head north to **Böcker** and its RK 36/2400

FN in the far north **Palfinger** has the new 57t/m electric powered PCC heavy-duty articulated spider crane, **Fassi** is close by with a small Jekko, while **Sunward** has its five tonne SWTC5 mini crawler crane on show.



Maeda CC1908

Jekko Hoeflon may have a prototype of its innovative new eight tonne C30 spider crane. Across the aisle **Maeda** and master dealer **Kranlyft** will unveil the new 8.1 tonne CC1908, its largest mini crawler crane to date. It has a

five section 19.4 metre boom and can pick & carry 3.5 tonnes. Also check two updated spider cranes, the 3.8 tonne MC405C-3 and the 2.82 tonne MC285C-3. New features include slew limit setting, 7 inch display, HBC radio remote controls, multi-position outrigger system and EU Stage V diesel. Next door to Wolffkran **Brennero/BG Lift** to see the 14.5 tonnes Effer based CWE 525 articulated spider crane and



Böcker RK 36/2400

How often is 'operator error' a cover for a manager's mistakes?

There are relatively few accidents involving powered access each year. Those that do occur are often attributed to operator error, but what does that really mean? It sounds as though the operator did something entirely avoidable, but on closer analysis there are often underlying problems with the planning or management of the job.

The International Powered Access Federation (IPAF) analyses accidents involving powered access equipment worldwide to look for trends and learn from them. This research indicates that all too often the underlying cause is an untrained manager choosing the wrong piece of equipment or asking an operator who isn't sufficiently trained to carry out a poorly planned job. When things do go wrong, it's all too easy to blame the operator without looking more deeply at the root causes of the accident. The solution is for all managers and supervisors to undergo basic training on how to properly plan and organise the safe use of aerial work platforms.

IPAF's training centres offer a six hour course called 'MEWPs for Managers', it doesn't teach people how to operate platforms but shows them how to plan and manage their use. The course has recently been completely updated to feature immersive 360 degree video scenarios, and for the first time it is available as eLearning.

IPAF training manager Paul Roddis says: "This is a bold step forward and just another example of how advanced technology can aid safety awareness and training. 'MEWPs for Managers' has received a much awaited upgrade and is also available as eLearning for the first time. This makes it convenient for project planners, site managers and supervisors to fit this essential training into their busy schedules. The updated course has been completely overhauled to make it easier to directly apply the learning in the real world. The redesigned course considers the whole process of managing platforms, from selecting the right machine, properly training the appropriate operators and providing the right protections, through securing the machines, to organising safe delivery and collection to and from work sites."

"The course is engaging, challenging and rewarding and is a must for all persons who plan, supervise, manage or control the use of powered access in the workplace. It now utilises interactive 360 degree



graphics and virtual scenarios that contextualise specific hazards and requires candidates to put various pieces of risk assessment and technical and safety guidance together to identify and control identified risks. The updated course, whether in the eLearning version or the tutor led modules, promotes higher order thinking skills and will aid retention of learning. The course is currently being rolled out in English speaking territories including the UK & Ireland, North America and the Middle East, while work continues apace to complete translations into all official IPAF training languages."

The eLearning version of the course enables candidates to undertake the tuition in convenient sections and pass the online course at a time and place of their choosing, on compatible PCs and tablet devices. It utilises facial recognition across the online training and evaluation session to ensure the candidate's identity and to prevent any attempt to obtain the qualification through fraudulent means.

Chief executive Tim Whiteman adds: "IPAF is pleased to promote this superb update of a key plank of our training programme. This represents a major evolution of the existing course and it will no doubt be of huge benefit to those who plan and oversee powered access operations. IPAF's 2018 global campaign was

all about planning ahead for safety when using aerial work platforms and mastclimbers, so this major training upgrade will certainly help underpin those messages and offer invaluable support to those in the workplace who really need it."

"It's also great to see IPAF's new generation learning tools take another step forward, with the immersive 360 degree videos, enhanced interactive graphics and the use of facial recognition to help secure the training programme against fraud all pointing the way to an exciting future!"

IPAF's 'MEWPs for Managers' course is essential for managers, supervisors and can aid compliance with the requirement for manager and supervisor training in the recently updated ANSI A92 suite of standards in the USA, and has been recognised as an important qualification for managers at all levels by the UK's HSE. To find an IPAF approved Training Centre near you, visit www.ipaf.org/training



Wie oft verdeckt ein „Bedienerfehler“ den Fehler eines Vorgesetzten?

Es sind nur wenige Unfälle, an denen Hubarbeitsbühnen beteiligt sind. Doch die werden meistens durch Bedienfehler verursacht. Aber was heißt das? Manchmal klingt das, als ob der Bediener sich nur dumm angestellt hätte. Aber so einfach ist es nicht immer.

Die International Powered Access Federation (IPAF) analysiert seit einigen Jahren Unfälle mit Hubarbeitsbühnen weltweit, um Entwicklungen im Unfallgeschehen zu erkennen und daraus Schlüsse zu ziehen. Und diese Untersuchungen ergeben, dass die meisten dieser sogenannten Bedienfehler ihren Ursprung schon etliche Tage vor dem eigentlichen Unfall und weit entfernt von der betroffenen Baustelle hatten.

Wie kann das sein? Das kommt daher, dass in vielen Unternehmen die Sachbearbeiter oder Chefs, die für die Arbeitsorganisation und somit auch die Anmietung von Hubarbeitsbühnen zuständig sind, zu wenig von diesem speziellen Gebiet verstehen.

In der Folge müssen die Mitarbeiter dann vor Ort mit Geräten arbeiten, die nicht optimal auf die eigentliche Aufgabe abgestimmt sind: Bühnen mit zu geringer Reichweite, zu schwer, zu unhandlich oder einfach einer für diesen Einsatz unzureichenden Bauart. Wenn dann vielleicht noch ein unerfahrener Bediener mit einer anspruchsvollen Aufgabe betraut wird, steigt das Risiko überproportional! Der Bediener wird sich bemühen, den Job so gut er kann zu erledigen – und wird mit etwas Glück abends auch wohlbehalten nach Hause kommen.

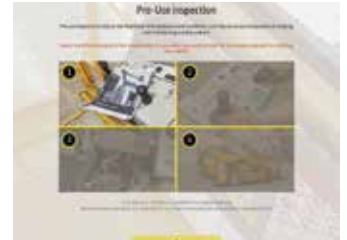
Die Lösung ist ein Grundlagenkurs für alle Aufsichtspersonen und Verantwortliche, in dem die korrekte Auswahl und der sichere Einsatz von

Hubarbeitsbühnen vermittelt werden. Damit haben die Unternehmen nicht nur die Gewähr, dass die Arbeiten effizient und zügig abgewickelt werden, sondern auch noch so sicher wie möglich.

Diesen sechsstündigen Manager-Lehrgang „MEWPs für Manager“ bieten alle akkreditierten IPAF-Schulungszentren an, ebenso kann der Kurs via E-Learning online belegt werden. Dabei geht es nicht um die Bedienung von Hubarbeitsbühnen, sondern lediglich um die korrekte Vorbereitung und Planung eines sicheren Maschineneinsatzes. Hubarbeitsbühnen sind grundsätzlich das sicherste Hilfsmittel für temporäre Arbeiten in der Höhe - mit dieser unverzichtbaren Schulung werden sie noch sicherer.

Paul Roddis, Training Manager bei IPAF, sagt dazu: „Der Kurs ‚MEWPs für Manager‘ wurde auf vielfachen Wunsch hin überarbeitet und ist jetzt auch zum ersten Mal als Online-Kurs verfügbar. Damit eignet er sich ideal für Projektplaner, Standortmanager und Aufsichtsmitarbeiter, die diesen Kurs nun flexibel neben ihrem oft hektischen Arbeitsalltag absolvieren können.“

„Der neue Kurs wurde grundlegend überarbeitet, sodass die Lerninhalte nun direkt in der Praxis angewandt werden können. In der neuen Schulung wird der gesamte Prozess des MEWP-Managements abgedeckt, von der Auswahl der richtigen Arbeitsbühne über die Schulung der jeweiligen Bediener und Bereitstellung der angemessenen Schutzausrüstung



bis hin zur Sicherung der MEWP-Anlagen während des Transports zum und vom Einsatzort.“

„Bei dieser Überarbeitung ist ein interessanter, anspruchsvoller und lohnenswerter Kurs entstanden, von dem all jene profitieren, die den Einsatz von MEWPs am Arbeitsplatz planen, überwachen oder verwalten. Die neuen Schulungsinhalte umfassen interaktive 360 Grad-Grafiken und virtuelle Szenarien, mit denen spezifische Gefahren in Praxissituationen simuliert werden und die Schulungsteilnehmer unterschiedliche Risikobewertungen und technische sowie sicherheitsrelevante Richtlinien anwenden müssen, um Risiken aufzudecken und entsprechend einzudämmen.“

„Wir sind zuversichtlich, dass der überarbeitete Kurs sowohl in der Online-Version wie auch in den trainergeführten Modulen eine differenzierte Denkweise vermittelt, durch die das Erlernte langfristig im Gedächtnis bleibt. Die Übersetzung in alle offiziellen Kurssprachen von IPAF schreitet derweil zügig voran.“

Mit der E-Learning-Version des Kurses „MEWPs für Manager“ können sich Schulungsteilnehmer die Lerninhalte in eigener Geschwindigkeit und freier Zeiteinteilung aneignen. Auf kompatiblen PCs und Tablets kann der Kurs an jedem beliebigen Ort absolviert werden. Zur Überprüfung der Identität der Schulungsteilnehmer und somit Verhinderung einer rechtswidrigen Kursabsolvierung durch andere Personen setzt der E-Learning-Kurs fortschrittliche Gesichtserkennungstechnologie

für die Schulungssitzungen und Prüfungen ein.

IPAF Geschäftsführer Tim Whiteman sagt dazu: „IPAF freut sich, diese fantastische neue Version einer der Kernsäulen seines Schulungsprogrammes präsentieren zu können, und das nun erstmals auch als E-Learning. Der neue Kurs stellt eine wesentliche Weiterentwicklung unseres bisherigen Schulungsangebots zu diesem Thema dar und wird all jenen, die mit der Planung und Aufsicht von MEWP-Arbeiten betraut sind, zweifelsohne von großem Vorteil sein.“

„Zugleich freut es mich zu sehen, dass sich die modernen Lerntools von IPAF stetig weiterentwickeln – mit immersiven 360 Grad-Videos, noch nutzerfreundlicheren interaktiven Grafiken und dem Einsatz der Gesichtserkennung, die dem Identitätsbetrug in unseren Schulungsprogrammen entgegenwirkt. Damit sind wir bestens für die Zukunft gerüstet!“

Die IPAF-Schulung „MEWPs für Manager“ bietet unverzichtbare Vorteile für Manager, Aufsichtspersonal und Projektplaner rund um den Einsatz von MEWP weltweit. Ihr nächstes IPAF-zertifiziertes Schulungszentrum finden Sie auf www.ipaf.org/training



Holland Lift, Grün in jeder Hinsicht

bauma

APRIL 8-14, 2019, MUNICH
standnummer: FS.1101/1A



Ein Holland Lift kann im Innen- und Außenbereich eingesetzt werden und erfüllt die strengsten Umwelt- und OHS-Vorschriften. Egal ob Sie eine Bühne mit Elektro-, Hybrid- oder Dieselantrieb benötigen, alle unsere Antriebe sind emissionsarm bis emissionsfrei. Mit einem Holland Lift können Sie nicht nur jede Arbeit erledigen, sondern die Arbeit mit einem Holland Lift ist auch eine unvergleichliche Erfahrung in Bezug auf Komfort, Sicherheit und Benutzerfreundlichkeit.

HOLLAND LIFT
sustainable at great height

Holland Lift International bv
t: +31 (0) 229 285 555
e: info@hollandlift.com
www.hollandlift.com

bauma 2019
FS1103/5 Open Area
www.elslift.com



ELS LIFT VM10-J
OUTPOWER THE GRAVITY

Firma/Company	Area/Halle	Stand
Airo	FS	FS.1102/1
Almac	FS	FS.1102/1
ATN	FS	FS.1101/5
Bravi	FS	FS.1104/10
Dingli	FS	FS.902/2
ELS Makine	FS	FS.1103/5
Genie	FM	FM.711
Holland Lift	FS	FS.1101/1A
Imer	FS	FS.906/1
Iteco - Imer	FS	FS.906/1
JLG	FS	FS.904/5
Kreitzler	FS	FS.901/6
Leguan	FN	FN.1020/5
LGMG	FS	FS.1105/9
Magni	FS	FS.1107/9
Manitou	FS	FS.908/1
Mantall	FS	FS.1308/1
PB Liftechnik	FS	FS.1003/3
Rothlehner	FS	FS.1003/3
Sinoboom	FS	FS.1001/2
Skyjack	C4	C4.515
Snorkel	FS	FS.1002/3
Zoomlion	FS	FS905/2

Vom Vertikal-Stand aus gehen wir nach Norden zu **Bravi Leonardo**, das seine Elektroschere GS-4655 mit 16 Metern Arbeitshöhe, AC-System und regenerativen Bremsen enthält. Zudem die Mikroschere GS-1330m mit knapp sechs Metern Arbeitshöhe. Außerdem ist das Lift Guard-Kontaktsystem für Scheren- und



Vertikalmastbühnen zu sehen. Von dort geht es ins Freigelände Süd erst zu **Manitou**, anschließend zu **Imer** und **JLG**. Der US-Hersteller bringt neu die leichten E-Schere 1330 und 1530, das Objekterkennungssystem EDS sowie eine Fernbedienungs-App für Scherenbühnen der R-Serie, aus der übrigens die Modelle 2632R und 3246R zu sehen sind. Weiter im Süden wartet **Dingli** mit elektrisch angetriebenen Minischere und der neuen 22-Meter-Geländeschere JCPT2223RTA mit 750 Kilogramm Traglast. Im selben Gang präsentiert



Dingli JCPT2223RTA

PB Liftechnik sein Top-Duo PB S160-23E und PB S275-24DS.

Am südlichen Rand folgen **Kreitzler** mit seinen Schwerlast- und Spezialschere, **Holland Lift** mit seinen beiden neuen Hybridmodellen HL-190 H20 und HL-220 H25 (19 und 22 Meter) sowie die Novitäten HL-160 und HL-190 mit Diesel-, Elektro- oder Hybridantrieb. Auch die 1,40 Meter breite 33-Meter-Schere HL-330 ist zu sehen. Im selben Block hat **Sinoboom** fünf neue Schere im Schlepptau, darunter eine Mikroschere mit Elektrodirektantrieb und nur 880 Kilogramm Gewicht.

Schräg gegenüber zeigt **Snorkel** unter anderem seine leichte Batterieschere S3215L mit 6,6 Metern Arbeitshöhe und 305 Kilogramm Korblast. Direkt nebenan finden Sie **Airo** und **Almac** mit seinen selbstnivellierenden Raupenschere und schräg



Sinoboom

LGMG

Skyjack SJ4740 1

gegenüber **ATN**. Vorbei am Manitowoc-Stand beäugen wir das Aufgebot von ELS mit seiner Mastbühne VM6, bevor wir in nördlicher Richtung erst zu **Bravi**, dann zu **LGMG** gelangen, das kleine E-Schere zeigt. Weiter nördlich erwartet uns am östlichen Rand noch **Mantall**, bevor wir über **Leguan** im Freigelände Nord zu **Skyjack** in Halle C4 streben, das seine Dieselbaureihe nach oben in Richtung 20-Meter-Marke erweitert - mit Traglasten bis 1.250 Kilogramm. Auch das aktualisierte Schereprogramm, das die III-Serie ersetzt, und die neuen Technologien sind einen Blick wert.

Genie GS-1330m



From the **Vertikal** stand we head to **Genie**, which has several new scissor lifts, including the 46ft GS-4655 wide slab electric with direct wheel drive and regenerative brakes. Also check the new 13ft GS-1330m electric drive micro scissor which weighs just 895kg and the Lift Guard

proximity whiskers. Moving to Area FS we pass **Manitou** to **Imer** and on to **JLG**, where key new products are the new 13 and 15ft micro scissors and latest additions to the R 'Rental' series - the 26ft 2632R and 32ft 3246R. Also check its EDS proximity system and new remote control App for driving a lift when stowed. Continue south to **Dingli** to see its new 65ft JCPT2223RTA Rough Terrain scissor lift with 750kg platform capacity, and electric drive micro scissors.

In the same aisle **PB Liftechnik** has two models from its Top series, the 46ft S160-23E full size electric and 84ft S275-24DS diesel. On the southern boundary is **Kreitzler**, and next door **Holland Lift** with its new 60ft HL-220 H25 and 56ft HL-190 H20 hybrid and dramatically improved 60ft HL-220E12 scissor lifts, as well as the all-new 46ft HL-160 and 56ft HL-190 with electric,

diesel or hybrid power. And don't miss the 1.4 metre wide 102ft HL-330. In the same block **Sinoboom** has five new scissor lifts, including the 13ft direct electric drive micro scissor which weighs 880kg with lithium ion battery option. Across the aisle **Snorkel** has the full size 15ft low weight S3215L definitely worth a look. Next door is **Airo** and **Almac** with its levelling tracked scissor lifts, while over the aisle is **ATN**. Head north to **ELS** for its VM6 mast type lift and perhaps a Rough Terrain scissor lift. Next stop **Bravi** and **LGMG** with its new

electric drive micro scissors. Further north **Mantall** may have something new, and then head into hall C4 to find **Skyjack** which is launching its new big scissor range with platform heights to 63ft and platform capacities to 1,250kg. Also check its updated slab scissor range which replaces the III series along with a host of new technology.



Genie GS-4655



Holland Lift



JLG 1330



REACH HIGHER

WITH SKYJACK'S
NEW RT LINEUP

Skyjack's new rough terrain scissor lifts offer higher platform heights and increased capacity ratings. This lineup maintains features common to all Skyjack products including easily accessible service components and Skyjack's AXLDRIIVE™ system.

Showcasing at bauma Munich.
Come see us inside at hall C4 booth 515.

www.skyjack.com

SKYJACK
simply reliable

Firma/Company	Area/Halle	Stand
Boom Lifts		
Airo	FS	FS.1102/1
Almac	FS	FS.1102/1
ATN	FS	FS.1101/5
Dingli	FS	FS.902/2
Dinolift	FS	FS.1306/1
ELS	FS	FS.1103/5
Genie	FM	FM.711
Imer	FS	FS.906/1
Iteco - Imer	FS	FS.906/1
JLG	FS	FS.904/5
Kreitzler	FS	FS.901/6
Leguan	FN	FN.1020/5
LGMG	FS	FS.1105/9
Manitou	FS	FS.908/1
Mantall	FS	FS.1308/1
Movex	FS	FS.1209/3
Nagano	FS	FS.1103/4
Niftylift	FS	FS.1002/10
Ommelift	FS	FS.1102/1
PB Lifttechnik	FS	FS.1003/3
Rothlehner	FS	FS.1003/3
Sinoboom	FS	FS.1001/2
Skyjack	C4	C4.515
Snorkel	FS	FS.1002/3
Talleres Velilla	FS	FS.1209/3
XCMG	FS	FS.1105/2
Zoomlion	FS	FS.905/2
Mast Booms		
Airo	FS	FS.1102/1
ATN	FN	FN.926/2
Dingli	FS	FS.902/2
ELS	FS	FS.1103/5
Genie	FM	FM.711
Hematec - Helix	C4	C4.705
Imer	FS	FS.906/1
JLG Toucan	FS	FS.904/5
Manitou	FS	FS.908/1
Mantall	FS	FS.1308/1
Sinoboom	FS	FS.1001/2
Wienold	FS	FS.1303/2



Genie S-45 XC



ELS VM10-J



JLG SkyGuard SkyEye



Dinolift 220

Vom Vertikal-Stand gehen wir zu Terex/Genie, das viel Neues zu berichten hat, darunter neue Ergänzungen und Technologien wie auch die jüngsten Modelle in der XC-Baureihe mit einer Korblast von uneingeschränkten 300 Kilogramm bzw. 454 Kilogramm mit leicht reduziertem Arbeitsbereich. Was ganz neu kommt, wurde unter Verschluss gehalten; rechnen Sie mit einem geländegängigen Elektroboom, höchstwahrscheinlich im 12-, 16- und 18-Meter-Bereich, mit Lithium-Ionen-Akku und einer Hybrid-Option nach dem Vorbild der Z-60/37FE.

Wir begeben uns nun in den Bereich FS zu Manitou, das einen völlig neuen batterieelektrisch betriebenen Boom mit innovativen Konstruktionsmerkmalen vorstellen wird, darunter ein sehr interessanter neuer Elektrodirektantrieb - der sich leicht durchsetzen könnte.

Eine Hybridversion ist mit ziemlicher Sicherheit in Planung. Schauen Sie am



ATN's Pifaf P13RE

Stand vorbei, um mehr zu erfahren - und auch die Verbesserungen an den VJR-Mastbühnen unter die Lupe zu nehmen.

Auf dem Weg nach Süden stoppen Sie bei Imer und Zoomlion, das eigenen Angaben zufolge einige seiner Bühnen dahaben wird. Nächster Halt ist JLG,

das eine neue kleine bis mittlere Reihe von Elektrobooms mit Lithium-Ionen-Akku vom Stapel lässt: die Teleskoparbeitsbühnen 340AJ, 450AJ und 520AJ zwischen 12 und 18 Meter. Die Booms sind zwar fürs Gelände ausgelegt, die ersten Modelle sind jedoch mit Zweiradantrieb ausgestattet. Verpassen Sie nicht die neuen Technologien, u.a. ein virtueller Einsatzplaner, und das neue SkyGuard-SkyEye-Bedienschutzsystem.

Gehen Sie nach Süden zu Dingli und seinen neuen, in Italien entworfenen BT Rough-Terrain-Teleskopen und BA-Gelenkteleskopen zwischen 24



LGMG A14J

und 28 Meter. Alle haben einen niedrigen Schwerpunkt, wobei die meisten Komponenten im Chassis untergebracht sind. Einen Blick wert ist auch die 11-Meter-Mastbühne. Wir biegen nun um die Ecke in Richtung Snorkel, das ein Gros seiner Bühnen zeigt einschließlich der neuen 14-Meter-Teleskopbühne 400S und der MB- Mastbühnenserie. Schräg gegenüber bringt Sinoboom sein neues 16-Meter-Elektrogelenkteleskop GTZZ 16EJ heraus. Ein Paar Stände weiter zeigt ATN seine Pifaf 13RE; fragen Sie auch nach neuen Plänen - jetzt mit Fassi. Vis-à-vis am Omme-Stand erwarten Sie Almacs selbstnivellierende Jibby 1250 Evo und Airo. Einen Tick weiter nördlich zeigt Niftylift seine jüngsten Hybrid- und Dieselbooms inklusive des neuen 20-Meter-Hybridmodells. Im gleichen Gang enthüllt ELS seinen brandneuen 10-Meter-Personenlift VM10-J.

Im nächsten Gang stellt der japanische Hersteller Nagano



Dingli BA24RT

zusammen mit den Händlern Vertimac und Pfeiffer zwei, drei Gelenkbühnen auf Ketten aus. Zwei Blocks nördlich sitzt LGMG mit seinem klassischen 16-Meter-Gelenkteleskop A14J. Etwas weiter oben hat Dinolift seine 'Heavy Duty'-Gelenkteleskope am Start, darunter das 28-Meter-Modell 280RXT mit Stützen und die 220XSE mit großer Plattform, 350 Kilo Korblast und Palettengabel. Schließlich begeben wir uns zu Halle C4, um Skyjack zu erreichen, das eine riesige Auswahl an neuen Technologien zu besprechen hat. Über Neuheiten bei Boomliften ist nichts bekannt, aber Neuerungen gibt es auf alle Fälle. In der gleichen Halle befindet sich Hematec mit seinen großen Helix-Vertikalmastbühnen. Die Dresdner lassen ihren Helix 1004XL mit 10 Meter Arbeitshöhe und 300 Kilogramm Korblast vom Stapel.



Niftylift

Extraordinary Height Larger SWL Ultra-light Design

Subversive Design

Sophisticated European R&D·Intelligently manufactured by Dingli in a new state of the art facility·Global Patent Protection

Subversive Innovation

Innovative technologies such as dedicated axles, overall component downsize, lower counterweight for lower center of gravity and lighter machines, modular design for ease of maintenance and interchangeability of parts.

Subversive Performance(Compared with the same model in the industry)

The maximum working height heights have been increased by more than 2m to 30m on the telescopic Boom Lifts is 30m and 26m the Articulating Boom Lifts. Both models can be loaded into a standard container.

Maximum SWL increased by more than 30% to 450kg on telescopic booms and 320Kg on articulating Boom Lifts.

Maximum Horizontal Reach is increased by more than 1m.

Maximum gradeability is 50%, an increase of more than 20%.

The weight of the whole machine will also be 1 ton lighter.

Subversive Maintenance(Low maintenance costs)

With a family-style modular design, 95% of the parts and more than 80% of the structural components are common across the range.

More convenient maintenance and lower cost of components storage.

Simple to maintain with integrated component down design.

With dedicated axles, the failure rate is lower.

Telescopic Boom Lifts

BT24RT(24m) **BT26RT**(26m)

BT28RT(28m) **BT30RT**(30m)

Articulating Boom Lifts

BA24RT(24m) **BA28RT**(28m)



ZHEJIANG DINGLI MACHINERY CO.,LTD.

No.1255 Baiyun South Road, Deqing, Zhejiang

P.R.C 313219

Tel:+86-572-8681688

Fax:+86-572-8681690

E-Mail:export@cndingli.com

Http://www.cndingli.com



Firma/Company	Area/Halle	Stand
Boom Lifts		
Airo	FS	FS.1102/1
Almac	FS	FS.1102/1
ATN	FS	FS.1101/5
Dingli	FS	FS.902/2
Dinolift	FS	FS.1306/1
Dorn Lift	FS	FS.1103/8
ELS	FS	FS.1103/5
Genie	FM	FM.711
Imer	FS	FS.906/1
Iteco - Imer	FS	FS.906/1
JLG	FS	FS.904/5
Kreitzler	FS	FS.901/6
Leguan	FN	FN.1020/5
LGMG	FS	FS.1105/9
Manitou	FS	FS.908/1
Mantall	FS	FS.1308/1
Nagano	FS	FS.1103/4
Niftylift	FS	FS.1002/10
Ommelift	FS	FS.1102/1
PB Lifttechnik	FS	FS.1003/3
Rothlehner	FS	FS.1003/3
Sinoboom	FS	FS.1001/2
Skyjack	C4	C4.515
Snorkel	FS	FS.1002/3
Talleres Velilla	FS	FS.1209/3
XCMG	FS	FS.1105/2
Zoomlion	FS	FS.905/2
Mast Booms		
Airo	FS	FS.1102/1
ATN	FN	FN.926/2
Dingli	FS	FS.902/2
ELS	FS	FS.1103/5
Genie	FM	FM.711
Hematec - Helix	C4	C4.705
Imer	FS	FS.906/1
JLG Toucan	FS	FS.904/5
Manitou	FS	FS.908/1
Mantall	FS	FS.1308/1
Sinoboom	FS	FS.1001/2
Wienold	FS	FS.1303/2



Almac Jibbi 1250 Evo



The Niftylift HR28



JLG 520AJ

Snorkel 400S

Skyjack SJ46 AJ

From the **Vertikal** stand head to Terex and **Genie** which has much to talk about including the latest models in its XC - Xtra Capacity - boom range with 300kg unrestricted and 454kg with slightly reduced working envelope, interesting work attachments and new technology. The company is keeping its main launch secret, but expect electric Rough Terrain articulated boom lifts, most likely in the 33, 45 and 51ft area with lithium ion battery packs and a hybrid option along the lines of its Z-60/37FE.

We now head to Area FS to see **Manitou** which will reveal an all new 60ft innovative battery electric powered boom lift with new design features, including a very interesting direct electric drive train - which

could set new standards. A hybrid version is almost certainly on the cards. You will have to visit the stand for more detail. Also check out the improvements to its VJR mast booms.

Heading south stop by **Imer** and then **Zoomlion** which says it will have some of its boom lifts on the stand before reaching **JLG** which is planning to unveil a new small to medium range of lithium ion battery powered articulated boom lifts - the 34ft 340AJ, 45ft 450AJ and 520AJ. While the booms will be designed for rough ground the first models will be two wheel drive. Also check out its new technology including virtual job planner and new SkyGuard SkyEye beam type secondary guarding system.

Further south **Dingli** has its new Italian designed BT Rough Terrain telescopic and BA articulated boom lifts with platform heights from 72ft to 86ft. All have a low centre of gravity with most components located in the chassis. Also check out its 11 metre mast boom. Turn the corner and head to **Snorkel** which will have most of its boom lifts on show including the new 40ft 400S telescopic. Also check its MB mast booms. Over the aisle **Sinoboom** has the new 45ft GTZZ 16EJ battery powered articulated boom lift with direct electric drive. Slightly further along **ATN** will highlight the Piaf 13RE mast boom - also ask about new product plans as part of Fassi. Across the aisle on the **Omme** stand is the new **Almac** 1250 Evo tracked self-levelling boom lift and **Airo**. One aisle north **Niftylift** will have its updated boom lift range on show both hybrid and diesels and possibly its 60ft hybrid telescopic. In the same aisle **ELS** has a brand new 10 metre mast boom, the VM10-J with box section mast.

On the next aisle Japanese manufacturer **Nagano** is exhibiting with dealers Vertimac and Pfeiffer and will show two or three of its

articulated crawler booms. Two blocks north opposite Tadano **LGMG** has the 46ft A14J classic articulated boom. To the rear of Tadano **Dinolift** has the new 65ft 220RXT with outriggers expanding the range, and the 220XSE with big platform, 350kg capacity and fork attachment. Finally, we head indoors to the top end of Hall C4 to find **Skyjack** which has a huge range of new technology to talk about. We are unaware of new boom launches but the company will have updates to existing models. In the same hall **Hematec** with its big Helix mast booms including the new 10 metre, 300kg platform capacity Helix 1004XL.



Manitou AETJ 200



Manitou 100 VJR

Dingli BT26RT



8-14/04/2019
 visit us at
bauma
 FS 1104/10
 Outdoor Area

SMART DRIVE ACCESS.

GROWTH HACK YOUR BUSINESS WITH BRAVI'S INTELLIGENT APPROACH TO OPERATIONAL WORK SPACES.

SAFELY ACCESS. MULTIPLE POSITIONS. OPTIMISE TASK RATES & OPERATIONS.

BRAVI
 PLATFORMS

WWW.BRAVI-PLATFORMS.COM



FASSI GROUP

Built to last

bauma

APRIL 8-14, 2019, MUNICH

→ VISIT US! **OUTDOOR FS 1101/5**



47400 Fauillet • FRANCE
 Tél : +33 (0)5 53 79 83 20

contact@atnplatforms.com
 www.atnplatforms.com

Firma/Company	Area/Halle	Stand
Pusharound-Lifte/Low level lifts		
Airo	FS	FS.1102/1
Alp Lift	FS	FS.1203/2
Big Astor	FS	FS.903/8
Böcker	FS	FS.1203/2
Bravi	FS	FS.1104/10
Dingli	FS	FS.902/2
Faraone	FS	FS.1101/3
Genie	FM	FM.711
Imer	FS	FS.906/1
JLG	FS	FS.904/5
Kempkes - Kuli	A1	A1.337
Power Towers	FS	FS.904/5
Snorkel	FS	FS.1002/3
Wienold, Norbert	FS	FS.1303/2
Anhängerbühne/Trailer lifts		
Böcker	FS	FS.1203/2
Comet	FS	FS.1105/3
Denka-Lift	FS	FS.1003/3
Dinolift	FS	FS.1306/1
Europelift	FS	FS.902A/2B
Genie	FM	FM.711
JLG	FS	FS.904/5
Kempkes - Kuli	A1	A1.337
Niftylift	FS	FS.1002/10
Omme Lift	FS	FS.1102/1
Paus	FM	FM.713/9
Rothlehner	FS	FS.1003/3
Snorkel	FS	FS.1002/3

Wir beginnen im FS bei **Imer** mit der Easy Up 5,2-Meter-Minischerenreihe, einem Pusharound, Selbstfahrer und Kommissioniergerät. Weiter geht's gen Süden zu **JLG** mit seinem LiftPod, zusammen mit Pecolift, Ecolift und Nano von **Power Towers**. Einen Block weiter südlich befindet sich **Big Astor**, dann **Denka** mit der neuen 22-Meter-Anhängerbühne DL22 mit 2,3 Tonnen Gewicht. Am westlichen Ende des Ganges hat **Dingli** die 5,9 Meter Pusharound-Lift und Mikroschere JCPT0607A. **Europelift** gegenüber

zeigt seine 1,46 Tonnen leichte 13-Meter-Bühne TM13T mit neun Metern Reichweite. Weiter südlich serviert **Snorkel** drei Pusharounds mit Arbeitshöhen bis fünf Meter sowie seine UL-Serie. **Niftylift** zeigt sein 12-Meter-Gerät 120T, während **Ommelift** nebenan seine Hängerbühne Mini 12 EJ bringt und **Airo** mit den kleinen Scheren XP5E und XPL5E präsent ist. Gegenüber zeigt **Faraone** seine Elevah Low-Level-Bühnen, darunter die 6,5 Meter 65 TB mit 360 Grad drehbarer Plattform. Weiter geht es am Rand

We begin in Area FS at **Imer** with its Easy Up 5.2 metre micro scissor range - including a push around, a self-propelled and a stock picker. Head south to **JLG** for the unique

LiftPod, along with Pecolift, Ecolift and Nano from its **Power Towers** division. A block south is **Big Astor** while **Denka** is over the aisle with a new 22 metre Narrow DL22 trailer

lift with 2,300kg GVW. At the west end of the aisle **Dingli** has the 5.9 metre JCPT0607A push around lift and micro scissors. Opposite is **Europelift** with a new 13 metre TM13T with nine metres outreach and 1,460kg GVW. Further south **Snorkel** has three push around scissor lifts with working heights to five metres, as well as its UL and trailer lifts. To the rear



Omme Mini 12



JLG Nano SP

entlang zu **Wienold, Böcker** und **Bravi** mit den Modellen Sprint und Spingo. Ein paar Schritte entfernt hat **Comet** zwei Gelenkanhängerbühnen, X Trailer 12 und 14. An Tadano vorbei geht es zu **Dinolift** mit seiner 16-Meter-Bühne 160XTB II mit Batterieantrieb. Schließlich gehen



TM18GT-e

wir zum Freigelände Mitte zu **Genie** und dann bis zur Halle A1, um den **Kuli Lift** zu sehen.



Bravi Sprint

Comet X Trailer

Niftylift has its 12 metre 120T trailer lift, while next door **Ommelift** has the new 12 metre Mini 12 EJ trailer lift on the same stand **Airo** has the XP5E and XPL5E micro scissor lifts. Across the aisle is **Faraone** with its Elevah low level platforms, including the 6.5 metre 65 TB with 360 degree rotating platform. Continue round the perimeter to **Wienold** and **Böcker** to **Bravi** with its Sprint and Spingo

models. A short distance away **Comet** has two articulated trailers - the X Trailer 12 and X Trailer 14. Double back past Tadano to **Dinolift** for the 16 metre battery powered 160XTB II trailer lift. Finally head to Area FM for **Genie** and then all the way to Hall A1 for the **Kuli Lift**.



Imer Easy Up



Snorkel TL37J



Pecolift

JOIN US AT bauma

APRIL 8-14, 2019 MUNICH
STAND FS.1002/3 OUTDOOR

CELEBR

1959

6

INNOVATI

snorkel



CRATING

0

2019

VE YEARS

orkel™



FOR MORE INFORMATION CALL
Snorkel™ at +44 (0) 845 1550 057

Snorkel
www.snorkellifts.com

NEW SNORKEL WEBSITE IS NOW LIVE!

→ VISIT US!
Hall FS 1105/3

bauma
APRIL 8-14, 2019, MUNICH

INSULATED



UNIQUE TECHNOLOGICAL SOLUTIONS FOR WORKING ON ELECTRIC LIVE LINES UP TO 500 KV



- Different insulation standards: 12-46-138-500 KV according to CEI EN 61057
- Working height from 12 to 31 m
- Innovative applications: VAN MOUNTED AND CRAWLER MOUNTED
- Optional winch



www.officinecomet.com



SPIDER LIFTS
AT A HIGHER LEVEL
FOR 40 YEARS

DEALERS WANTED

VISIT US AT **bauma**

• STAND F1003/3 - OUTDOOR AREA



**FALCON
LIFTS**

falconlifts.com

Firma/Company	Area/Halle	Stand
ATN	FS	FS.1101/5
Bluelift	FS	FS.1006/4
Böcker	FS	FS.1203/2
Cela	FS	FS.902/6
CMC	FS	FS.1302/2
Comet	FS	FS.1105/3
Cormidi	FN	FN.1118/6
CTE	FS	FS.1103/10
Denka-Lift	FS	FS.1003/3
Dinolift	FS	FS.1306/1
Dorn Lift	FS	FS.1103/8
Easy Lift	FS	FS.1004/3
Europelift	FS	FS.902A/2B
Falcon Lift	FS	FS.1003/3
Hinowa	FS	FS.1103/8
Imer	FS	FS.906/1
JLG	FS	FS.904/5
Leguan	FN	FN.1020/5
Multitel Pagliero	FS	FS.1203/1
Niftylift	FS	FS.1002/10
Oil&Steel	FS	FS.1306/2
Ommelift	FS	FS.1102/1
Palazzani	FS	FS.907A/1
Palfinger	FS	FS.1304/1
Platform Basket	FS	FS.1005/4
Rothlehner	FS	FS.1003/3
Ruthmann Bluelift	FS	FS.1006/4
Safety Lift	FS	FS.1103/8
Socage	FS	FS.1304/2
Teupen	FS	FS.1204/6

Die Zahl der Akteure im Raupensegment steigt, und lauter Neuheiten pflastern unseren Rundgang. Beim Vertikal-Stand beginnend, visieren wir das Freigelände Süd an. **Palazzani** serviert seine Großraupe XTJ 37+. Die Bühne mit umfangreichem Update bildet den Startschuss für die neue „Plus“-Baureihe. Die 37-Meter-Neuheit ermöglicht eine große Reichweite von 16 Metern - und sogar 5,5 Meter negative Arbeitshöhe. Dabei gibt sich die neue Ragno extrem kompakt: Sie ist 7,80 Meter lang, 1,20 Meter breit und nur zwei Meter hoch. Schräg gegenüber residiert **Imer** mit einer seiner drei Raupenbühnen. Einen Block weiter südlich finden Sie **JLG** mit seinem von Hinowa stammenden Kettenbühnensortiment zwischen 13 und 33 Metern. Wiederum einen Tick weiter südlich begegnen Sie zunächst **Europelift** mit seiner 15-Meter-Raupe TR15GT und begrüßen danach **Cela** mit seiner 36,5-Meter-Spinnenbühne Spyder 365. Wir bewegen uns am südlichen Rand nach Osten, wo **ATN** - nun unter der Regie von Fassi - die neueste Version seiner 23-Meter-Raupe Mygale 23 präsentiert.

Gegenüber erwartet Sie **Ommelift** mit seiner kompakten 25-Meter-Neuheit: Die Compact 2500 RXJ, ein Doppelgelenkaufbau, bietet bis 12,5 Meter Reichweite und einen Gelenkpunkt in sieben Metern Höhe. Die Transportbreite kann auf schmale 89 Zentimeter reduziert werden. Die Standardversion ist ein echter Diesel/Batterie-Hybrid. Darüber hinaus zeigen die Dänen ihren 42-Meter-Teleskopaufbau Ommelift 4200 RJ. Vorbei am Snorkel-Stand gelangen wir zu **Rothlehner**, wo **Denka-Lift** zuhause ist und **Falcon Lift** eine Auswahl seiner hohen, schmalen Spezialgeräte zwischen 29 und 52 Metern aufführt. Unter anderem die FS330Z Vario, mit 33 Metern Arbeitshöhe und bis zu 19 Meter seitlicher Reichweite, bei einer Durchfahrtsbreite von nur 1,10 Meter und einer Höhe von unter zwei Metern. Gegenüber finden Sie **Niftylift** mit einer seiner Heavy Duty TD-Modelle.

Etwas weiter nördlich legt **Easy Lift** nach dem großen Erfolg der 2017 herausbrachten 26-Meter-Bühne RA26 nun nach in Form einer 30-Meter-Hybridraupe. Die RA31HY, ebenso mit einem Doppelteleskop plus Jib ausgestattet, bietet 14,5 Meter horizontale Reichweite und 230 kg Korblast bei einem Eigengewicht von 4.300 kg. Gefertigt ist der Ausleger aus hochfestem Strenx-Stahl. In derselben Reihe weiter in Richtung Westen lautet das Motto diesmal Twin-Power bei



JLG X33J Plus



Hinowa LL26.14



Easy Lift RA31HY

Hinowa und seinem Händler **Dorn Lift**. Die großen Raupenbühnen mit 26 und 33 Metern Arbeitshöhe, LL26 und LL33, sind beide neu als Diesel, Elektroantrieb oder als Hybrid zu haben. Auch die neue RAHM-Steuerung sowie das jüngste Telematiksystem werden vorgestellt. Neben an wird **CTE** die neue 20 Meter Arbeitshöhe bietende Traccess 200 mit Benzin- oder Elektroantrieb, 8,9 Meter Reichweite und 200 kg Plattformkapazität vorstellen. Direkt daneben wartet **Böcker** mit seinem Raupenkran RK 36/2400, der sich als Arbeitsbühne nutzen lässt: mit 30 Metern Arbeitshöhe, 250 kg Korblast und bis zu 18,5 Meter Reichweite. Im selben Block zeigt **Multitel Pagliero** seine neue 21-Meter-Raupe SMX210 mit 9,5 Meter Reichweite bei einer Übergriffhöhe von 10,2 Metern. Die Aufstellfläche beträgt 3,5 x 3,5 Meter, die Transportlänge 4,53 Meter und das Gesamtgewicht 3.500 kg. Zur Standardausstattung gehören nicht-markierende Ketten und Abstützautomatik. Eine Version mit Lithium-Batterie soll noch in diesem Jahr folgen.

Nun geht es an den westlichen Rand. Wir fangen bei **CMC** an mit der Hybridversion seines 32-Meter-Spinnenlifts: S32 Green Power, stattdessen **Palfingers** neuer 25-Meter-Raupe P 250 AJTK einen Besuch ab, passieren **Socage** und

gelangen zu **Teupen** mit seinem neuen 35-Meter-Gerät Leo35T plus. Er bietet 17 Meter Reichweite sowie eine maximale Traglast von 400 kg oder uneingeschränkte 300 kg. Mit einem Gesamtgewicht von 5.400 kg kann das Kettenfahrwerk hydraulisch ausgefahren werden, um die Stabilität und die Bodenfreiheit zu erhöhen. Als nächstes folgt **Dinolift** mit seiner 220XTC II plus passendem Transportanhänger. Anschließend gelangen wir zu **Oil&Steel**, das zwei rein batteriebetriebene Octopus-Raupen (Octopus 14 und 23) frisch vom Stapel lässt. Nun führt der Weg zurück Richtung Mitte zu **Platform Basket**, das mit seinen Spider-Geräten in Form der brandneuen Hybridraupe 43T auf 43 Meter aufgeht. Schauen Sie sich auch die 20- und 22-Meter-Geräte Spider 20.95 und 22.10.46KV (isoliert) an, die zusammen mit dem US-Händler Tracked Lift entwickelt wurde. In unmittelbarer Nachbarschaft präsentiert **Ruthmann** seine **Bluelift**-Raupenarbeitsbühne SA 31 mit 31 Metern Arbeitshöhe. Fehlen nur noch im Freigelände Nord **Cormidi** und **Leguan** mit seinem neuen Leguan 135 Neo.



Platform Basket 20.95



Teupen Leo 35T

Meet

DINO RXT

Higher. Lighter. Smarter.

New 220RXT



We welcome you to see the DINO range at Bauma in the open air area on stand FS 1306/1!



DINOLift

UP TO THE JOB

www.dinolift.com

→ VISIT US!
FS.1306/1

bauma

APRIL 8-14, 2019, MUNICH

Firma/Company	Area/Halle	Stand
ATN	FS	FS.1101/5
Bluelift	FS	FS.1006/4
Böcker	FS	FS.1203/2
Cela	FS	FS.902/6
CMC	FS	FS.1302/2
Comet	FS	FS.1105/3
Cormidi	FN	FN.1118/6
CTE	FS	FS.1103/10
Denka-Lift	FS	FS.1003/3
Dinolift	FS	FS.1306/1
Dorn Lift	FS	FS.1103/8
Easy Lift	FS	FS.1004/3
Europelift	FS	FS.902A/2B
Falcon Lift	FS	FS.1003/3
Hinowa	FS	FS.1103/8
Imer	FS	FS.906/1
JLG	FS	FS.904/5
Leguan	FN	FN.1020/5
Multitel Pagliero	FS	FS.1203/1
Niftylift	FS	FS.1002/10
Oil&Steel	FS	FS.1306/2
Ommelift	FS	FS.1102/1
Palazzani	FS	FS.907A/1
Palfinger	FS	FS.1304/1
Platform Basket	FS	FS.1005/4
Rothlehner	FS	FS.1003/3
Ruthmann Bluelift	FS	FS.1006/4
Safety Lift	FS	FS.1103/8
Socage	FS	FS.1304/2
Teupen	FS	FS.1204/6

From the Vertikal stand head to Area FS and **Palazzani** which will highlight the 37 metre XTJ 37+ which has been updated as part of the new 'Plus' series. It offers an outreach of 16 metres, below ground reach of 5.5 metres and has an overall width of 1.2 metres. Across the aisle **Imer** has one of its three compact spider lifts on show. Heading south **JLG** has its Hinowa-built spider lifts up to 33 metres. Continuing in the same direction past Link-Belt to **Europelift** with its TR15GT spider and **Cela** with its 36.5 metre Spyder 365, towards the southern perimeter where Fassi-owned **ATN** has the latest version of its 23 metre Mygale 23.

Across the aisle **Ommelift** will unveil the 25 metre Compact 2500 RXJ articulated spider lift with an outreach of 12.5 metres at an up & over height of seven metres. Stowed width is 890mm and overall length

6.9 metres which can be reduced to 6.16 metres with basket removed. A diesel/battery hybrid power pack is standard and the machine can level on slopes of up to 40 percent. The company will also show the 42 metre 4200 RJ. Past the Snorkel stand **Rothlehner** has **Denka** atrium lifts, alongside **Falcon Lift** and its high reach, narrow aisle spider/atrium lifts up to 52 metres. Check the 33 metre articulated FS330Z Vario with 19 metres outreach and an overall width of 1.1 metres. Over the aisle is **Niftylift**, with its heavy-duty TD models. Now head north to **Easy Lift** to see its 30 metre RA31HY hybrid spider lift with telescopic riser, telescopic top boom and articulating jib. It has 14.5 metres of outreach at an up & over height of 15 metres and maximum platform capacity of 230kg. Overall weight is 4,300kg, transport width 890mm and overall length 6.1 metres with platform removed.

Across the aisle to the west **Hinowa** will display its two largest machines, the 26 metre LL26 and 33 metre LL33, both of which are available with diesel, battery or hybrid drive. The company will also highlight its RAHM controls and new telematics with remote diagnostics. Next door **CTE** will unveil a new 20 metre Traccess 200 with IC or electric power, 8.9 metres of outreach and 200 kg platform capacity. Across the aisle **Böcker** has its RK 36/2400 spider crane which converts to a



Omme Lift 25.00 RXJ



Teupen



Platform Basket 22.10

fully integrated 30 metre platform with 250kg platform capacity and up to 18.5 metres of outreach. In the same block **Multitel** has its new 21 metre SMX210 with 9.5 metres of outreach at an up & over height of 10.2 metres. It has a working footprint of 3.5 by 3.5 metres, while stowed length is 4.53 metres and overall weight 3,500Kg. Standard features include non-marking tracks and automatic outrigger set up. A lithium ion version will be available later this year. On the showground's western boundary **CMC** will unveil the new F series of ultra-compact spiders with 13, 15 and 18 metre working heights and GVW of 1,400kg to 2,400kg. Also check the 32 metre S32 Green Power hybrid. In the same row **Palfinger** has its new 25 metre P 250 AJTK spider lift. **Socage** is next door while **Teupen** across the aisle has the new 35 metre Leo35T Plus telescopic plus jib with 17 metres of outreach, a maximum platform capacity of 400kg, or 300kg unrestricted. Total weight is 5,400kg, while the tracks can be hydraulically extended for greater stability or increased ground clearance. A short distance away **Dinolift** has its 22 metre 220XTC II with transport trailer, while next door **Oil&Steel** has two new battery powered spider lifts, the 14 metre



Platform Basket 43T

Octopus 14 and 23 metre Octopus 23. Moving to the centre of the area **Platform Basket** is unveiling the all-new 43 metre Spider 43T Hybrid telescopic its largest spider lift to date. Also look at the new 20 metre Spider 20.95 and 22 metre 22.10.46KV insulated platform developed with US dealer Tracked Lift. Across the aisle **Ruthmann Bluelift** has the 31 metre SA 31. Finally, **Cormidi** is in Area FN as is **Leguan** with its new 13.5 metre 135 Neo.



Hinowa LL33



Palazzani XTJ37+



Safety | Uptime | Reliability

That's what Brontos are known for.

Three heights, three ranges, one family at Bauma

The S35EM with 200kg cage winch | The S70XR with 220° cage rotation | The S90HLA as stable and precise as ever

Join the Bronto family:

bauma

APRIL 8-14, 2019, MUNICH

Stand FS1203/3

brontoskylift.com

Firma/Company	Area/Halle	Stand
Böcker	FS	FS.1203/2
Bronto Skylift	FS	FS.1203/3
Cela	FS	FS.902/6
CMC	FS	FS.1302/2
CO.ME.T	FS	FS.1105/3
Cramo	FN	FN.619/3
CTE	FS	FS.1103/10
Custers	B3	B3.110
Dinolift	FS	FS.1306/1
Easy Lift	FS	FS.1004/3
France Elévateur	FS	FS.1004/7
GSR	FS	FS.1003/3
Hidrokon	FN	FN.827/2
HKL	B6	B6.310/408
Hyva	FN	FN.721/5
Isoli	FS	FS.1103/6
Klubb	FS	FS.1106/7
Moog	FS	FS.1305/2
Multitel Pagliero	FS	FS.1203/1
Movex	FS	FS.1209/3
Normet	C5	C5.249
Oil&Steel	FS	FS.1306/2
Palfinger	FS	FS.1304/1
Rothlehner	FS	FS.1003/3
Ruthmann	FS	FS.1006/4
Socage	FS	FS.1304/2
Talleres Velilla	FS	FS.1209/3
Versalift International	FS	FS.1002/4

Ab dem Vertikal-Stand gehen wir hinüber ins Freigelände Süd zu **Ruthmann**. Der Hersteller zeigt seine erste E-LKW-Bühne Ampero TBR 250E: elektrischer Antrieb mit den Leistungsdaten der Dieselmotoren. Ruthmann hat einen Mercedes Sprinter hierfür umgerüstet. Außerdem wird der „Steiger“ T750HF mit dem von der 90-Meter-LKW-Bühne „geborgten“ Dynamischen Reichweiten-System DRS gezeigt - mit fetter Reichweite. Daneben noch der TB 270.3 Hybrid und eine weitere absolute Neuheit. Anschließend begeben wir uns zu **Comet** (einen Gang weiter südlich) mit seinen Spezial-LKW-Bühnenaufbauten wie einer gegen 500kV isolierten LKW-Bühne, einem Kastenwagenaufbau und einer Bühne auf einem robusten Kettenfahrzeug. Wir machen einen Schlenker zu **Klubb**: Der französische Akteur enthüllt ein 3,5-Tonnen-Trio, das 16, 18 und 20 Meter Arbeitshöhe

bietet, und bringt neue Versionen seiner bestehenden Modelle mit, so von der K20, K21 B, K38P und der Xtenso3 auf Unimog. Nun streben wir gen Osten zu **Oil & Steel**, wo ein komplett neues Modell zur Montage auf Ford-Pickup bereitsteht. Die Snake gibt es - eine Premiere - als 2111 J mit Korbarm und die Scorpion 2112 J ebenso mit Korbarm. Dazu steht mit der Scorpion 2013 eine Hybridmaschine am Stand. Direkt daneben stellt **Dinolift** seine erste LKW-Bühne aus, die 230VT mit 23 Metern Arbeitshöhe. Neben zeigt der Spezialist für Brückenuntersichtgeräte **Moog** seine Neuheiten. Wir passieren Tadano und landen bei **Socage** mit seiner neuen T-Baureihe an Teleskopaufbauten zwischen 16 und 23 Metern. Weiter zu **Palfinger**. Die erste hybride/elektrische LKW-Bühne bei Palfinger trägt den Namen P 370 KS E. Die Bühne verbindet ein dieselbetriebenes und ein



Bronto S35EM



Klubb

Oil&Steel Scorpion2112J



elektrisches Antriebssystem. Dazu gibt es die beiden neue Modelle P 220 BK und P 280 CK aus der „Light Klasse“ sowie die P 130 A auf einem Pick-up und die P 200 AXE aus der Smart-Klasse. Immer noch am östlichen Rand entlanghangelnd, erreichen wir **CMC** aus Italien mit seinen 3,5-Tonnen-Bühnen zwischen 17 und 25 Metern.

Direkt gegenüber serviert **Bronto Skylift** seine neue 35-Meter-Maschine S35EM. Als direkter Nachbar hat **Multitel Pagliero** neues Kompaktes im Gepäck, die MZ250, ein Gelenkaufbau auf Iveco Daily mit 3.000 mm Radstand, der auch eine negative Arbeitshöhe von 2,5 Metern bietet. Dahinter werfen wir einen Blick auf **Böckers** Autokran AK 52, der sich mittels Personenkorb leicht zur Arbeitsbühne umfunktionieren lässt. Über den Gang erwartet Sie **CTE** unter anderem mit seiner B-Lift 20J und zwei Stände weiter der italienische Hersteller **Isoli** mit einem Querschnitt aus seinem Programm. Im selben Gang Richtung Westen folgen **France Elévateur** und **Easylift**. Einen Block weiter südlich stoßen wir auf **GSR**:



Comet



GSR B200PX

Zwei (konventionelle) Modelle für den 3,5-Tonnen-Bereich sind angekündigt. Details gibt es erst auf der Messe. Gegenüber findet sich **Versalift** mit seiner Neuheit, einer vollelektrischen Kastenwagenbühne namens VTL 120 mit zwölf Metern Arbeitshöhe, montiert auf dem Elektromodell Renault Master mit Lithium-Ionen-Akku und hundert Kilometern Reichweite. Den Abschluss unseres Rundgangs bildet - ein paar Schritte Richtung Westen - **Cela** aus Italien, das eine Novität vom Stapel lässt: die weltweit größte Arbeitshöhe auf 7,49 Tonnen. Mehr Arbeitsbereich - und das bei kompakten Abmaßen.

Im Freigelände Nord fehlen uns nun noch der türkische Hersteller **Hidrokon** sowie die niederländische Firma **Custers** mit ihren Kastenwagenaufbauten in Halle B3.

Ruthmann TBR 250 E



Versalift



CTE B-Lift 20J

bauma
STAND FS 1106/7
FROM APRIL 8 TO 14

SEEKING
DEALERS

KLUBB

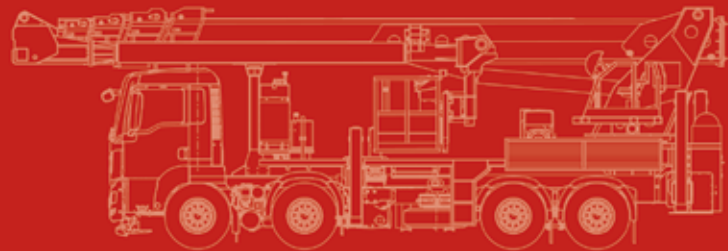
www.klubb.com

DISCOVER OUR NEW RANGE OF PLATFORMS

EVERY POSSIBILITY IN YOURS HANDS



Platforms for firefighting



Platforms with insulated boom

KLUBB HAVE THE KNOW HOW AND INNOVATIONS FOR ITS CUSTOMERS.

With a design based on our customers' feedback, KLUBB's new range of aerial platforms on chassis are designed for users down to the smallest technical detail. We are able to offer customers high performance, cost-efficient aerial platforms that deliver new advances in performance, safety and total cost of ownership.

Come on stand at BAUMA to discover our new range of KLUBB aerial platforms on chassis: 16 - 18 & 20 m telescopic and 18 - 20 & 22 m telescopic with jib.

We will also present exceptional ranges of aerial platforms with insulated boom for live working and platforms for firefighting designed and built by EGI-Klubb Group, our sister company.



Platforms mounted on chassis

MADE IN FRANCE  ECO-RESPONSIBLE 

Contact us: www.klubb.com - contact@klubb.com

Firma/Company	Area/Halle	Stand
Böcker	FS	FS.1203/2
Bronto Skylift	FS	FS.1203/3
Cela	FS	FS.902/6
CMC	FS	FS.1302/2
CO.ME.T	FS	FS.1105/3
Cramo	FN	FN.619/3
CTE	FS	FS.1103/10
Custers	B3	B3.110
Dinolift	FS	FS.1306/1
Easy Lift	FS	FS.1004/3
France Elévateur	FS	FS.1004/7
GSR	FS	FS.1003/3
Hidrokon	FN	FN.827/2
HKL	B6	B6.310/408
Hyva	FN	FN.721/5
Isoli	FS	FS.1103/6
Klubb	FS	FS.1106/7
Moog	FS	FS.1305/2
Multitel Pagliero	FS	FS.1203/1
Movex	FS	FS.1209/3
Normet	C5	C5.249
Oil&Steel	FS	FS.1306/2
Palfinger	FS	FS.1304/1
Rothlehner	FS	FS.1003/3
Ruthmann	FS	FS.1006/4
Socage	FS	FS.1304/2
Talleres Velilla	FS	FS.1209/3
Versalift International	FS	FS.1002/4

From the Vertikal stand we head to area FS and **Ruthmann** to see the Ampero 25 metre TBR 250E all electric truck mounted platform, based on a converted Mercedes Sprinter chassis. The platform is powered by the chassis battery with power for a days work and up to 100 km range. Also the 75 metre T750 HF with Dynamic Reach System DRS. Look for the 27 metre TB 270.3 Hybrid along with a surprise launch.

Next stop is **Comet**, expect to a 500Kv truck mount, a platform on a tracked carrier and a van mounted lift. Next is **Klubb** which will unveil 16, 18 and 20 metre platforms on 3.5 tonne chassis, along with the Xtenso3 on a Unimog chassis, plus new versions of its existing models, such as the K20, K21 B, K38P. We now head east to **Oil&Steel** to see a completely new model on a Ford pickup, the Snake 2111 J with jib and the Scorpion 2112 both on 3.5 tonne chassis. Also check the hybrid Scorpion 2013. Next door **Dinolift** has its first truck mounted platform, the 23 metre 230VT. Next

door is **Moog** and its underbridge inspection platforms. We pass Tadano to **Socage** with its new T-series telescopic truck mounts between 16 and 23 metres, before heading to **Palfinger** to see its first hybrid/electric truck mounted lift, the 37 metre P370 KS E. The platform combines a diesel chassis with an electric drive platform. Also look for two new models 22 metre P220 BK and 28 metre P280 CK as well as the 13 metre pickup mounted P130A and 20 metre P200 AXE. Continuing south on the perimeter stands brings us to **CMC** with its 3.5 tonne platforms from 17 and 25 metres.

Directly opposite **Bronto Skylift** has its new 35 metre compact S35EM and possibly some further innovations. Next door **Multitel Pagliero** has the new 25 metre MZ250 on short wheelbase Iveco Daily chassis with 2.5 metres below ground reach. To the rear you will find **Böcker** and its AK 52

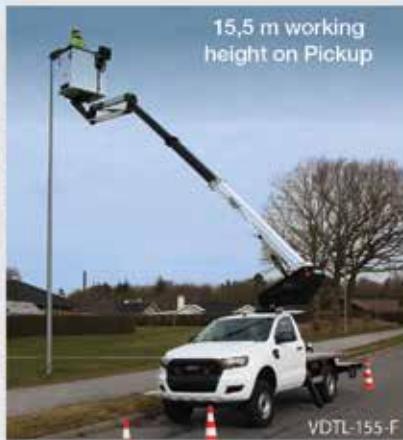


with lithium ion battery and 100km range. Our tour concludes a few steps to the west with **Cela** which says it will show the world's highest truck mount on a 7.5 tonne chassis, with a large work envelope and compact dimensions.

Turkish manufacturer **Hidrokon** is in Area FN while Dutch producer **Custers** can be found in Hall B3.



VERSALIFT



See them at
bauma
Stand
FS.1002/4



VERSALIFT INTERNATIONAL
Søndervang 3 · DK-9640 Farsø · Denmark
Phone: +45 9863 2433 · sales@versalift.dk
www.teamversalift.dk

A **TIME** PRODUCT

bauma
FS.1004/1

GEDA[®]
ORIGINAL



THE NEXT LEVEL

www.bauma-geda.de

Firma/Company	Area/Halle	Stand
Alba Macrel	FS	FS.1104/9
Alimak	FS	FS.1102/10
Böcker	FS	FS.1203/2
Camac	FS	FS.1204/5
Electroelsa	FS	FS.1104/3
Fraco	FS	FS.1104/8
Geda	FS	FS.1004/1
Hek	FS	FS.1102/10
Maber	FS	FS.1204/1
Minor Hoists	FS	FS.1204/5
Pega Hoist	FS	FS.1001/4
Raxtar	FS	FS.1102/8
Saeclimber	FM	FM.708/1
Saltec Torgar - Fraco	FS	FS.1104/8
Sateco	B3	B3.203D
Scanclimber	FS	FS.1101/1
Star Lift	FS	FS.1001/1B
Stros	FS	FS.1203/2
Wuxi Cosmo Suspended Platform Co	B5	B5.103
XL Industries	FS	FS.1204/3

Wir beginnen die Tour am südlichen Rand des FS mit der türkischen **Star Grup** und ihren **Star Lift-Mastkletterern** und mit **Scanclimber** und seiner neuen Mastkletterbühne **SC10000 Centum** mit zehn Tonnen Traglast und einer maximalen Kapazität als Einmaster von 5.900 kg, was einer Steigerung von 24 Prozent gegenüber der bisher traglaststärksten Bühne des Unternehmens, der **SC8000**, entspricht. In der Ein-Mast-Version liegt die maximale Länge der

Plattform bei 20 Metern. Gegenüber fährt **Alimak** seinen modernisierten Aufzug **Alimak Scando 650 FC-S** und die neue Mastkletterbühne **MC 650** auf. Sie erreicht Plattformlängen von über 19 Meter in Einzelmast- und 40 Meter in Doppelmastkonfiguration. Die maximalen Plattformkapazitäten betragen 4.000 kg bzw. 7.100 kg. Die **MC 650** verwendet das gleiche Mastaufteilungssystem wie die Bauaufzugsreihe **Scando 650**. Ebenso kommt die Transportbühne **TPL 800** als Einzelmastsystem.



Nebenan befindet sich der Aufzugshersteller **Raxtar**, und einen Block weiter zeigt **Böcker** seinen neuen Bauaufzug **Super-Lift LX-PM** mit einer Tragfähigkeit von 2.600 kg und 200 Metern Hubhöhe bei einer Geschwindigkeit von 40 Metern pro Minute. Schräg gegenüber befinden sich **Camac** aus Spanien und **Maber** aus Italien mit einer Auswahl an Aufzügen und Mastkletterbühnen. Dort hat **Fraco** seine Modelle **ACT-8** und **SEH-6000**, die weitgehend in Nordamerika verkauft werden, am Start sowie drei **Torgar-Plattformen**, den Aufzug **T1-20**, die Transportplattform **PL-15** und den Kranführeraufzug **PT-020**. **Electroelsa** ist dahinter zu finden, im gleichen Gang mit **Geda**, das ein innovatives Mastsystem für seine Aufzugsreihe und den



brandneuen **Multi-Lift P18** serviert. Daneben gibt es die überarbeiteten Transportbühnen sowie neue Features für den Kranführeraufzug **Cab-In** zu erleben. Verpassen Sie nicht die Gelegenheit, den „Selfie Tower“ zu nutzen, in dem die Besucher mit dem Aufzug hochfahren und ein **Panoramafoto** machen können.



We begin the tour on the FS southern boundary with Turkish manufacturer **Star Grup** and its **Star Lift mastclimbers** and hoists almost next door **Scanclimber** has its new 10 tonne **SC10000 Centum** heavy duty mastclimber with single mast capacity of 5,900kg, a 24 percent increase on the company's current high capacity platform, the **SC8000**. Maximum single mast platform length is 20 metres. Across the aisle **Alimak** has the upgraded

Alimak Scando 650 FC-S hoist and new **MC 650** mastclimber with a 19 metre platform in single mast configuration rising to 40 metres with twin masts. Maximum platform capacities are 4,000kg and 7,100kg respectively. It uses the same mast as the **Scando 650** hoist. **Alimak** is also extending its passenger and material platform range with the single mast **TPL 800**, a five person hoist with 100 metre lift height. Next door is hoist manufacturer **Raxtar**



while one block away **Böcker** will show its new **Super-Lift LX-PM** materials/passenger hoist with a capacity of 2,600kg and 200 metre lift height at speeds of 40 metres a minute. Across the aisle is Spanish manufacturer **Camac** and Italian producer **Maber** with a selection of hoists and mastclimbers. Over the aisle **Fraco** has the **ACT-8** and **SEH-6000**, which largely sells in North America along with three **Torgar** platforms, the **T1-20** hoist, **PL-15** transport platform and **PT-020** tower crane elevator. **Electroelsa** is



to the rear, with **Geda** on the same aisle where it has a new rack and pinion mast system for its range of elevators and the all new **Multi Lift** hoist. Don't miss the 'Selfie Tower' which allows visitors to test a hoist and take a panoramic photo. It will also highlight its tower crane operator elevators.



DESIGNED FOR RENTAL USE ULTRA-COMPACT VERSATILE MANITOU

MT 420



bauma
2019

STAND FS 908/1

 **MANITOU**
HANDLING YOUR WORLD

Firma/Company	Area/Halle	Stand
Ausa	C6	C6.202
Bobcat	FN	FN.820
Case CNH	FN	FN.817
Caterpillar	FM	FM.60B.3
Dieci	FS	FS.1007/1
Doosan	FM	FM.517
ELS	FS	FS.1103/5
Faresin	FS	FS.1208/2
Gehl	FS	FS.908/1
Genie	FM	FM.711
Giant	FN	FN.1021/1
Jakob-Fahrzeugbau	FS	FS.1104/5
JLG	FS	FS.904/5
Kramer	FN	FN.915
Kubota	FN	FN.1019/1
Liebherr	FM	FM.812
Magni	FS	FS.1107/9
Manitou	FS	FS.908/1
Mecalac	FN	FN.919/1
Merlo	FS	FS.1108/3
MST	C4	C4.503
Sennebogen	FM	FM.712
Skyjack	C4	C4.515
Snorkel	FS	FS.1002/3
Terex	FM	FM.711
Tobroco-Giant	FN	FN.1021/1
Wacker Neuson	FN	FN.915
XCMG	FS	FS.1105/2
Xtreme	FS	FS.1002/3



Bobcat TL43.80HF



Manitou MRT 12330



Merlo



Merlo ROTO 50.35 S PLUS

Wir beginnen die Teleskopklader-Runde im Freigelände Süd (FS) nahe des Eingangs Messestadt Ost, biegen nach rechts ab und gehen entlang der äußeren Begrenzung zum US-Hersteller **Snorkel**, der seine ersten Teleskopklader auf den Markt gebracht hat, allesamt von Faresin gebaut. So der SR9244 (4,5 Tonnen/13,5 Meter) mit einer Reichweite von 9,5 Metern nach vorne und das 4,5 Tonnen/16,4 Meter bietende Modell SR1054. Der türkische Bühnenhersteller **ELS** macht mit einem 6 Meter/3,2 Tonnen Modell seinen ersten Schritt in den Telehandlermarkt; der Prototyp wurde in Partnerschaft mit der Sanko Holding entwickelt, die die MST-Teleskopklader baut.

Wir passieren Hinowa, um die ungewöhnliche **Jakob Fahrzeugbau**-Reihe der Herkules 360-Grad-Modelle bis 30 Meter zu sehen.

Etwas weiter nördlich befindet sich **XCMG**, das vielleicht gerade einen Teleskopstapler am Stand hat - aber eher unwahrscheinlich. Ein Stück weiter hat **Magni** allerlei Innovationen vorzuweisen, darunter den neuen 13 Tonnen/26 Meter Teleskopstapler RTH 13.26 SH, der traglaststärkste Roto weltweit. Sie werden dort auch den höchsten Teleskopklader der Welt finden, den RTH 6.46 SH mit 46 Meter Hubhöhe. Nebenan hat **Merlo** acht neue Teleskopklader am Start, vier Panoramic-Modelle mit starrem Rahmen und vier neue Roto-Einheiten, darunter der bisher größte, der 34,2 Meter/4,95 Tonnen starke Roto 50.35 S-Plus mit neuem ASCS-Sicherheitssystem. **Faresin** finden Sie ein paar Blocks weiter östlich, aber wir gehen in Richtung Westen zu **Dieci**, das auf der bauma immer neue Produkte auf den Markt

bringt, diese aber bis zur Eröffnung der Messe unter Verschluss hält. Überqueren Sie den Gang hin zu **Manitou**, um den überarbeiteten ultrakompakten MT 420 H zu sehen; mit verbesserter Sicht, einem neu gestalteten Auslegerkopf und Kubota Stage V Dieselmotor. Nehmen Sie sich den 35 Tonnen starken MHT 12330 zur Brust, ein echtes Trumm von Maschine. Der Star des Stands werden jedoch sicherlich die beiden Prototypen eines Elektro-Hybrid-Teleskopkladers sein, die Manitou gemeinsam mit Deutz entwickelt hat. Der 3,5 Tonnen/11 Meter bietende MT 1135 ist mit einem 360-Volt-Batteriepack ausgestattet, der einen 60-kW-Elektromotor versorgt, während der MT 1335 Hybrid einen der kleinen Deutz-Dieselmotoren mit einem Elektromotor und einem 48-Volt-Batteriepack kombiniert. An diesem Punkt können Sie nach Süden zu **JLG** weiterziehen, das eines seiner beiden europäischen Modelle am Stand hat, oder nach Norden ins Freigelände Mitte (FM) zum massiven **Liebherr**-Stand, der das eine oder andere aktualisierte Teleskopkladermodell präsentieren dürfte - obwohl nichts Neues angekündigt ist. Gleiches gilt für die unmittelbaren Nachbarn **Caterpillar** und **Genie**.

Auf der anderen Seite von Genie/Terex befindet sich **Sennebogen** mit seinem neuesten Teleskopklader, dem 5,5 Tonnen/8,5 Meter bietenden 355 E mit Liftkabine. Wir gehen nun ins Freigelände Nord (FN), wo **Wacker Neuson** und seine kompakten Modelle finden. In westlicher Richtung gelangen



Snorkel SR1054

wir an **Case** vorbei zu **Bobcat** und seinem neuesten Teleskopstapler, dem 7,5 Meter/4,3 Tonnen-Modell TL43.80HF. Die Maschine verfügt über neue Hochleistungsachsen von Dana Spicer mit Sperrdifferenzial, Standard-Auslegerdämpfung und -Eco-Modus.

Auf dem Weg nach Osten gelangen wir zu **Tobroco Giant**, das einen breiteren, leistungsfähigeren kompakten Teleskopstapler auf den Markt bringt, den 5048. Fragen Sie auch nach den neuen elektrischen Teleskopkladern, die kommen sollen. Auf dem Weg zurück in den Süden zum Hauptbereich halten Sie bei **Kubota**, das seine Version des Giant 4548 HD anbietet.



“Wir erreichen neue Höhen und Kapazitäten”

Magni Telescopic Handlers srl wurde 2012 gegründet zur Herstellung von Teleskopladern mit dreh- und festem Fahrgestell und Arbeitsbühnen. Magnis Wissen wurde übersetzt in die Herstellung von robusten Maschinen mit marktführender Leistung und Innovation. Magni - Maschinen haben einen unverwechselbaren Stil der für Qualität, Sicherheit und pure italienische Leidenschaft steht.

www.magnith.com

Besuchen Sie uns!
Stand **FS 1107/9**

| **bauma**

MAGNI
DEUTSCHLAND

MAGNI Deutschland GmbH
Schachtstraße 15 · 59379 Selm

Firma/Company	Area/Halle	Stand
Ausa	C6	C6.202
Bobcat	FN	FN.820
Case CNH	FN	FN.817
Caterpillar	FM	FM.60B.3
Dieci	FS	FS.1007/1
Doosan	FM	FM.517
ELS	FS	FS.1103/5
Faresin	FS	FS.1208/2
Gehl	FS	FS.908/1
Genie	FM	FM.711
Giant	FN	FN.1021/1
Jakob-Fahrzeugbau	FS	FS.1104/5
JLG	FS	FS.904/5
Kramer	FN	FN.915
Kubota	FN	FN.1019/1
Liebherr	FM	FM.812
Magni	FS	FS.1107/9
Manitou	FS	FS.908/1
Mecalac	FN	FN.919/1
Merlo	FS	FS.1108/3
MST	C4	C4.503
Sennebogen	FM	FM.712
Skyjack	C4	C4.515
Snorkel	FS	FS.1002/3
Terex	FM	FM.711
Tobroco-Giant	FN	FN.1021/1
Wacker Neuson	FN	FN.915
XCMG	FS	FS.1105/2
Xtreme	FS	FS.1002/3



Sennebogen 355E



Magni RTH 6.46 SH

Merlo Panoramic



Roto 50 35 S PLUS

We begin the telehandler tour in Area FS near the U2 Messestadt Ost station entrance, turn right and walk along the perimeter to **Snorkel** which has launched its first telehandlers, all built by Faresin. They include the 4,200kg/13.5 metre SR9244 with a forward reach of 9.5 metres and the 4,535kg/16.4 metre SR1054 with 12.6 metres forward reach. Next stop Turkish aerial lift

manufacturer **ELS** which is making its first step into the telehandler market with a six metre/3,200kg prototype it has developed in partnership the Sanko Holding which builds the MST telehandlers.

Cut through Hinowa to see the unusual **Jakob-Fahrzeugbau** range of Herkules 360 degree models up to 30 metres. A little further north is **XCMG** which might just have a telehandler on display, although unlikely. Further on you find **Magni** which is sure to have innovations galore, including the new 13 tonne/26 metre RTH 13.26 SH 360 degree telehandler, the world's largest in terms of lift capacity. You will also find the world's highest reaching model, the 46 metre RTH 6.46 SH. Next door **Merlo** has eight new telehandlers including four Panoramic straight frame models all of which are available with or

without stabilisers and four new Roto units, including its largest to date, the 34.2 metre/4,950kg Roto 50.35 S-Plus with a new ASCS safety system. **Faresin** is a couple of blocks to the east, but we head due west to **Dieci** which always launches new products at Bauma but keeps them under wraps until the show opens. Cross the aisle to **Manitou** to see the updated MT 420 H ultracompact, with improved visibility, a redesigned boom head and Kubota Stage V Deutz diesel. Check out the 35 tonne/11.76 metre heavy duty MHT 12330, a beast of a machine. However, the stars of the stand will surely be the two prototype electric/hybrid telehandlers which Manitou has been developing with Deutz: the 3.5 tonne/11 metre MT 1135, equipped with a 360 volt battery pack feeding a 60kW electric motor, and the MT 1335 hybrid which combines a small Deutz diesel with an electric motor and 48 volt battery pack. At this point you can head south to **JLG** which may have one of its two European models on the stand, or head north to Area FM and the massive **Liebherr** stand which will have a few of its updated telehandlers on display although nothing new is planned. The same applies to its close neighbours **Caterpillar** and **Genie**.

Across the aisle from **Genie/Terex** is **Sennebogen** and its latest telehandler the 5,500kg/8.5 metres 355 E with elevating cab. We now head north to Area FN where you will find **Wacker Neuson** and its compact models, heading west we pass **Case**, which might just have a telehandler on show, to **Bobcat** and its latest telehandler - the 7.5 metre/4,300kg TL43.80HF - with two-section boom with a forward reach of four metres. The machine features new heavy-duty Dana Spicer axles with limited slip differentials, standard boom cushioning, a standard Eco mode.

Heading due east, we find **Tobroco Giant** which is launching a wider, more powerful compact telehandler, the 5048. Also ask about its new electric telehandlers that it currently has on the drawing board. As we head south back to the main area stop at **Kubota** which sells a badged version of the Giant 4548 HD.



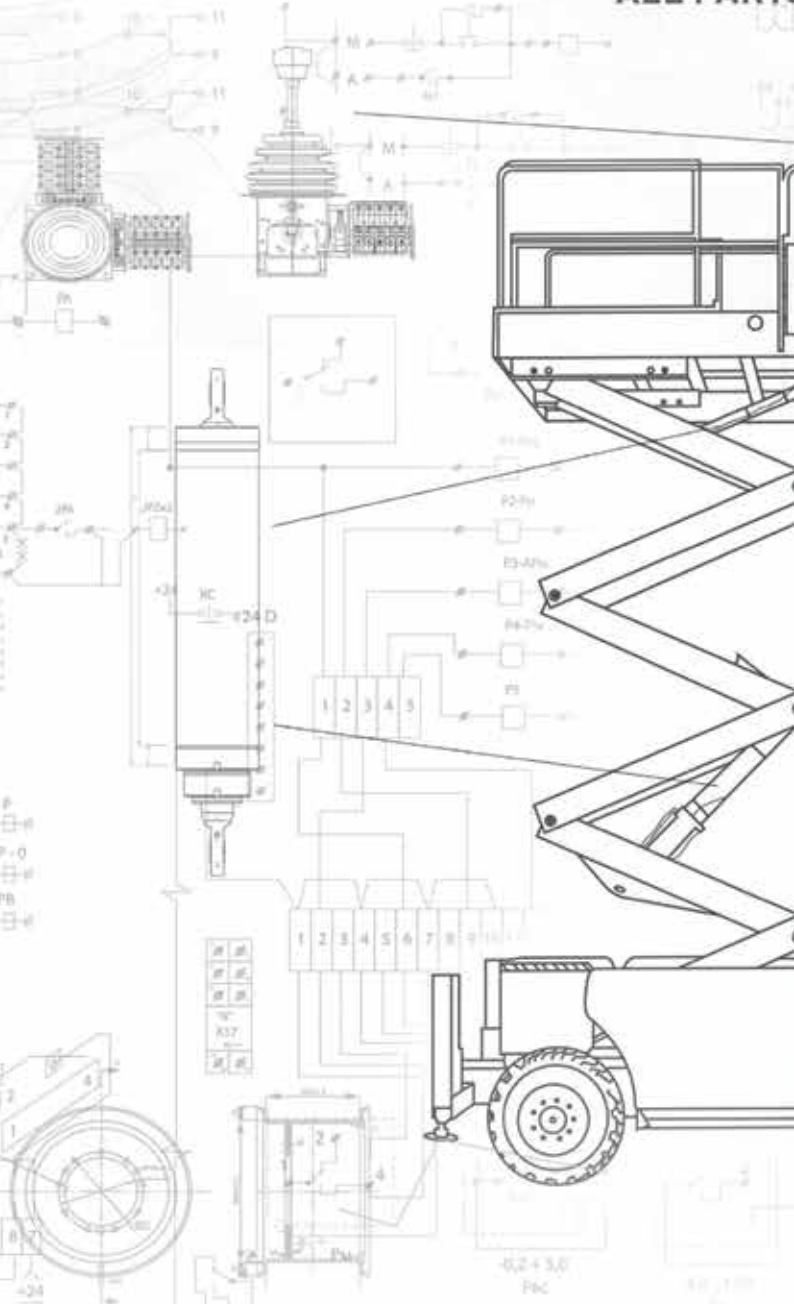
Manitou MT 420 H



ELS



ALL PARTS MATTER



VISIT TVH @
STAND
C4 338

PARTS & MORE

Thanks to a stock of over 150 000 references and a database with 1 400 000 known references, you are sure that your **mobile elevating work platform** remains in good shape and is operational at all times. **All makes, guaranteed quality.** Thanks to the extensive stock and our specialised sales advisors, you receive the delivery within 24/48 hours. Our webshop, online search tools, catalogues, movies and website give you complete access in obtaining information 24/7.

All parts matter on www.tvh.com/VertikalBauma



TVH PARTS NV
Brabantstraat 15 - 8790 Waregem - Belgium
T +32 56 43 42 11 - F +32 56 43 44 88 - info@tvh.com - www.tvh.com

Celebrating
50 years of TVH



Firma/Company	Area/Halle	Stand
Amco Veba	FN	FN.724/5
Atlas	FM	FM.813/A
Brennero Gru	FS	FS.902/4
Cormach	FN	FN.722/10
Cranab	FN	FN.926/2
Effer	FN	FN.926/1
Fassi	FN	FN.926/2
Ferrari	FN	FN.929/4
Hiab	FN	FN.926/1
Hidrokon	FN	FN.827/2
HMF	FN	FN.930/5
Hyva	FN	FN.721/5
Kennis	FN	FN.721/5
Maxilift	B4	B4.337
Marrel	FN	FN.926/2
MKG	FN	FN.831/6
MPG	FN	FN.831/2
Next Hydraulics	B4	B4.337
Ormet	FS	FS.903/6
Palfinger	FN	FN.826/9
PM	B4	B4.339
World Power	FN	FN.921/4



Hyva HC235

We start the tour on the Vertikal stand and cut through Liebherr to **Atlas** celebrating its 100th anniversary with six cranes on show including the new 26t/m 262V ST brick and block crane along with updated 256.3 and 226.3. Head into Area FN to see the massive **World Power** articulated cranes. **Hiab** and **Effer**, now together, are opposite. Effer has two new light loader cranes in the five to 11t/m range and may also show its 2255 which can reach 55m. Hiab will show the 58t/m X-HiPro 658 with 17m of horizontal reach. Behind Hiab **Fassi** has two new XE-dynamic loader cranes in the 30 and 35t/m class which feature the FX-Link, Automatic Winch Control, Automatic Crane Folding, Cab Collision Detection and Integral Machine Control.

Head west to **Palfinger** to see the

25 to 37t/m TEC series including Smart Boom Control and 20 to 25t/m SLD cranes. A little further on is **Hyva** which is highlighting its new 60/66t/m HC661 crane with new Auto Stabilising System and Active Awareness Radio (AAR) with vibrating levers warning the operator of issues such as an overload. Also the new **HA14** compact crane for lightweight vehicles. The electric powered **Kennis** e-Power Rolloader crane will also be on display.

Head north to **Cormach** and **Amco Veba** then east to the perimeter for **MKG**, **HMF**, **Ferrari** and finally **Hidrokon**. **Ormet** and **Brennero Gru** are located in Area FS while in Hall B4 you will find **Next Hydraulics** and **PM** which will launch new light crane models from eight to 12t/m as well as the PM 50.5 crane.



Atlas 173.3E



Cranab



Hiab



Effer



Kennis



Palfinger PK 135.002 TEC 7

Wir starten die Tour am Vertikal-Stand und gelangen via Liebherr zu **Atlas**, das sein 100-jähriges Bestehen mit sechs Exponaten feiert, darunter der neue 26mt 262V ST Baustoffkran sowie die aktualisierten Modelle 256.3 und 226.3. Gehen Sie in den Bereich FN, um die massiven Knickarmkrane von **World Power** zu sehen. **Hiab** und **Effer**, jetzt zusammen, liegen direkt gegenüber. **Effer** hat zwei neue leichte Ladekrane im Bereich von 5 bis 11 mt und zeigen wohl auch seinen 2255, der 55 Meter Reichweite bietet. **Hiab** bringt den 58 mt X-HiPro 658 mit 17 Meter horizontaler Reichweite. Hinter Hiab befinden sich zwei neue **Fassi** XE-Dynamik-Ladekrane der 30- und 35mt-Klasse mit FX-Link, Endlosschwenkwerk, umfassender elektrohydraulischer Ausrüstung und zwei bis acht Ausschüben.

Wir gehen gen Westen zu **Palfinger** mit seiner TEC-Serie mit 25 bis 37 mt inkl. Smart Boom Control wie auch seinen SLD-Kranen mit 20 bis 25 mt. Etwas weiter entfernt befindet sich **Hyva**, das seinen neuen 60/66 mt HC661 Kran mit dem neuen Auto-Stabilisierungssystem und Active Awareness Radio (AAR) mit Vibrationshebeln vorstellt, die den Bediener vor Problemen wie einer Überlast warnen. Zudem kommt der neue Kompaktkran HA14 für Leichtfahrzeuge. Der elektrisch betriebene **Kennis** e-Power Rollladekran wird ebenfalls ausgestellt.

Weiter geht es nach Norden zu **Cormach** und **Amco Veba**, dann



Fassi

an den östlichen Rand zu **MKG**, **HMF**, **Ferrari** und schließlich **Hidrokon**. **Ormet** und **Brennero Gru** befinden sich im Freigelände Süd. Bei **Next Hydraulics** und **PM** in Halle B4 finden, sehen Sie die neue Leichtkranmodelle von 8 bis 12 mt sowie den PM 50.5 Kran.



Atlas

OIL & STEEL DEUTSCHLAND

SNAKE

SCORPION

OCTOPUS

Arbeitsbühnen auf LKW- oder Raupen-Fahrgestell



bauma
08.-14.04.2019

Besuchen Sie uns:
Halle B4, Stand 339
Freigelände FS, Stand 1306/2

TEST THE BEST!



Im Altenschemel 4 / 67435 Neustadt
Tel.: 0 63 27 - 9 99 99 80 Fax -88
kontakt@oilsteel.de

www.oilsteel.de



DESIGN AND MANUFACTURING OF HYDRAULIC SWIVEL JOINTS AND ELECTRICAL SLIP RINGS

**THE BEST CHOICE
FOR ALL YOUR
SWIVEL JOINTS**



VISIT US @
bauma
8-14 APRIL 2019 - MUNICH
STAND 200A - HALL A3

History of over than 50 years in the product - Total customization
Hydraulic pressure up to 700 bar
Current up to 300 A and signals (CAN BUS, PROFINET, VIDEO...)
Express delivery in 24-48 h

Via Porrettana Nord 33/A, 40043 Marzabotto (BO) - Italy
Tel. +39 051 932836 - Fax +39 051.932210
commerciale@biniofficine.com - www.biniofficine.com

**SUBSCRIBE TO THE C&A NEWS PACKAGE
AND GET THE INDUSTRY'S MOST WIDELY READ NEWS**



EVERY ISSUE
Delivered to your door
PLUS
DIGITAL ISSUE
Online

YEARLY SUBSCRIPTION
£40.00/€60.00 (UK and Ireland)
€75.00 (Rest of Europe)
\$110.00/£60.00 (Other regions)
Payable by BACS transfer/
credit card/cheque

AN INDEPENDENT NEWS SERVICE COSTS MONEY AND
NEEDS YOUR SUPPORT **SUBSCRIBE TODAY!**

Vertikal
net



To get your **SUBSCRIPTION** up and running register online at www.vertikal.net/en/subscriptions



ALIANNT
ULTRALIGHT BATTERY

THE LITHIUM BATTERY TRUSTED BY
AERIAL PLATFORM & CRANE MANUFACTURERS

LIFEPO4 TECHNOLOGY

www.go-aliant.com

#Aliantinside



Firma/Company	Area/Halle	Stand
Components		
ABS Hydraulik-Service	A5	A5.221
AC Hydraulic	B0	B0.113
Aerolift Industrials	C1	C1.539
Airtec	A1	A1.118
Allison Transmission	A3	A3.320
AMA	A6	A6.512
Amber Valley Developments	B5	B5.426G
American Cable Company	C2	C2.125
ArcelorMittal Europe	A6	A6.534
ASC	A2	A2.132
ASC Hidrolik Endüstri	A5	A5.235
ASD systems	A5	A5.349
Ashtree Vision & Safety	B5	B5.438G
Auma Drives	A3	A3.250
Be-Ge Seating	A6	A6.511
Bertolini Idromeccanica	B0	B0.306
Bonfiglioli	A3	A3.337
Boscaro	FM	FM.708/7
Bosch	A3	A3.327
Bosch Rexroth	A5	A5.326
BPI Hydraulik	A4	A4.244
Braden winch	A3	A3.413
Brake Supply Company	C4	C4.527
Brigade Elektronik	A5	A5.227
Bucher Hydraulics	A3	A3.103
C.O.B.O.	A5	A5.412
Carraro Drive	A3	A3.325
Cattini Oleopneumatica	A5	A5.407
Chapel-Hydraulique	A4	A4.126
Comer Industries	A3	A3.225
CrossControl	A2	A2.326
Danfoss	A3	A3.125
DAT Instruments	C2	C2.251
Digimaxx	C1	C1.503
Digital Control	B5	B5.308
Dinamic Oil	A3	A3.315
Donaldson	A4	A4.348
Eaton Industries	A5	A5.423
Eberspächer	A4	A4.351
Ebinger	C5	C5.417
Eblo Seating	A6	A6.201
EJS Wheel & Machinery	A6	A6.519
EMS Grup	FN	FN.720/6
EVB	A1	A1.512
F.B.N.	A4	A4.134
Filtrec	A4	A4.444
Fink	A6	A6.125
Flex-mat	B2	B2.149
Flexco	B2	B2.251
Flexit Hydraulics	A4	A4.244
Fluidotehnic	A5	A5.450
Fluitronics	A4	A4.349
Fuchs Lubritec	A5	A5.149
Gajra Gears	A3	A3.503
Galanos	C3	C3.407
Galileo Wheel	A5	A5.349
GB Transmissions	A5	A5.135
Gearmatic	A3	A3.413
Gefran	A2	A2.310
Gemmo	A5	A5.302
GKD Technologies	B5	B5.438H
Grammer	A6	A6.349
Groeneveld	C4	C4.327
Gross Funk	FM	FM.708/2
Guangdong Yaotai Filter	B5	B5.108
H.B.S.	A3	A3.108
Hangzhou Taihong Rubber Track	C5	C5.203
Hardox	A6	A6.439
Harita Seating Systems	A5	A5.349
Harnessflex	C2	C2.348
Hawe	A3	A3.348
HBE	A5	A5.103
Hella	A5	A5.436
HKL	B6	B6.310
Hydac	A3	A3.449
Hydra	FN	FN.523/1
Hydraforce Hydraulics	A4	A4.450
Icaro	A1	A1.207
igus	A6	A6.248
Interpump Hydraulics	A3	A3.339
Italcab	A6	A6.350
JCB Power Systems	A4	A4.313
JiangXi Jin LiLong Rubber Track	C5	C5.314
JMS	A6	A6.544
KAB Seating	A6	A6.245
KDB Bearing	A2	A2.503
Kessler	A3	A3.249

Angesichts des Innovationsturbo, den die Branche derzeit angeschmissen hat, gibt es keinen besseren Zeitpunkt als jetzt, um die neusten Technologien von Komponenten- und Systemlieferanten wie Deutz und Comer mit ihren neuen Hybridantrieben kennenzulernen oder die neuesten Reifen von Herstellern wie Apexway und Magna unter die Lupe zu nehmen. Die meisten davon finden Sie in den Hallen, also perfekt für einen Besuch bei schlechtem Wetter.

With so much new technology emerging in the lifting market, there has never been a better time to check out some of the more innovative component and system suppliers such as Deutz and Comer which will be demonstrating new hybrid power trains for lift equipment or the latest tyres from companies such as Apexway and Magna. Most are indoors, so perfect to visit when the snow or rain begins.



Kestrel Hydraulics	B2	B2.131
Kleenoil Panolin	A5	A5.424
Kübler	A2	A2.104
Lebus International	C4	C4.138
Maanshan Tongli Slewing Ring	A3	A3.512
MCS Mobile Control Systems	A4	A4.306
Methode Electronics	FS	FS.1204/2
Meva	B3	B3.236
MobileTronics	C2	C2.225
Morooka	FN	FN.1118/2
Multiquip	FM	FM.808/2
Neilson Hydraulics	B0	B0.212
Oerlikon Fairfield	A3	A3.139
Olsbergs Hydraulics	A3	A3.126
OTR Wheel	A6	A6.442
Paccar Winch	A3	A3.413
Panolin International	A5	A5.424
Parker Hannifin	A4	A4.215
Perkins	A4	A4.336
PMC Cylinders	A3	A3.109
Poclain Hydraulics	A3	A3.536
Prinroth	B4	B4.413
Rexroth	A5	A5.326
Roquet Hydraulics	A3	A3.539
Rotzler	A3	A3.301
Siemens	C2	C2.325
SKF	FM	FM.709/4
SSAB	A6	A6.439
Strenx	A6	A6.439
Sun Hydraulik	A4	A4.509
SVAB Hydraulik	C5	C5.136
Techflex	C4	C4.527
Tesab	B2	B2.131
Thyssen Krupp Rothe Erde	A5	A5.449
Thyssen Krupp Steel	A6	A6.448
Tuff Trak	B5	B5.426M
Webasto	A4	A4.339
ZF	FN	A3.336
ZFE	A3	FN.1015/13
Zollern	A3	A3.314
ZTR Control Systems	A2	A2.134

Reifen/Tyres		
Alliance Tire Europe	A6	A6.309
Apexway Products	A6	A6.553
BKT	A6	A6.215
Bohnenkamp	FS	FS1113/3
Bridgestone Europe	A6	A6.115
Continental	C5	C5.403
Firestone	A6	A6.218
Goodyear Dunlop Tyres	A6	A6.224
Gquizhou Tyre	A5	A5.532
HBI Tyres & Wheels	A6	A6.530
Magna Tyres	A6	A6.425
OTR Wheel	A6	A6.442
Techking Tyres	FN	FN.524/6

Drahtseil/Wire Rope		
Bridon	C2	C2.225
Casar	C4	C4.115
Diepa	A5	A5.311
Güven Wire Rope	A1	A1.400
Pfeifer Seil- und Hebetchnik	C4	C4.249
Teufelberger	C4	C4.149

THE SHOW THAT GROWS

Make your way to **Donington Park** to see the latest product launches from the lifting equipment industry.

Download your free visitor badge today. Go to www.vertikaldays.net



May 15th-16th 2019

Vertikal
days
DONINGTON PARK

Exhibitors...be part of the show that grows - last few stands remaining



www.vertikal.net

KRAN & BÜHNE

Das Magazin für Kran- & Arbeitsbühnen-Anwender



Ihr Vorteil!



Ja, ich abonniere *Kran & Bühne* für ein Jahr (8 Ausgaben) für 26,- Euro (inkl. 7% MwSt.) frei Haus (bzw. 39,- Euro für Abonnenten außerhalb Deutschlands).

- >> Name/Vorname:
- >> Firma:
Umsatzsteuernummer (nur bei Firmen)
- >> Straße/Postfach:
- >> Postleitzahl/Ort:
- >> Land:
- >> Tel.:
- >> Fax:
- >> E-Mail-Adresse:
- >> 1. Unterschrift des Abonnenten:

Um leistungs- und wettbewerbsfähig zu bleiben, benötigt die Industrie hochqualifizierte und ihre Märkte betreffende Informationen. Diesem Verlangen kommt *Kran & Bühne* mit praxisorientierten Artikeln nach. Mit unseren Publikationen helfen wir den Lesern, gerade bei härteren Marktbedingungen, fundierte Entscheidungen zu treffen. Die Artikel werden von einem erfahrenen, international und in Deutschland tätigen Journalistenteam verfasst. *Kran & Bühne* liefert dem Leser Neuigkeiten und Baustellenberichte. Ein wichtiger Bestandteil sind dabei harte Fakten darüber, welche Ausrüstung für welche Einsätze geeignet ist.

Abonnieren Sie jetzt einfach & bequem!

Per Fax: (07 61) 88 66 814

oder per Post: Kran & Bühne | Sundgaullee 15 | D-79114 Freiburg
Tel. (07 61) 89 78 66-0 | Fax (07 61) 88 66 814 | E-Mail: info@vertikal.net | www.vertikal.net

>> Ich wünsche folgende Zahlungsweise:

- Bargeldlos per Bankeinzug (nur in Deutschland) gegen Rechnung

- >> IBAN:
- >> BIC:
- >> Geldinstitut:
- >> Firma:
- >> Postleitzahl/Ort:

Hiermit bestätige ich, dass die Abbuchung des jährlichen Abo-Betrages von 26,- Euro für o.g. Firma/Anschrift vorgenommen werden kann.

- >> 2. Unterschrift des Abonnenten:

Widerrufsgarantie: Das Abonnement kann jederzeit und ohne Angabe eines Grundes widerrufen werden. Die Kosten für nicht zugestellte Ausgaben werden zurückerstattet.

Vertikal
.net

Firma/Company	Area/Halle	Stand
Funkfernsteuerungen / Remote Controls		
AAbitron	FS	FS.908/5
Autec	FM	FM.807/9
Danfoss Power Solutions - Ikusi	A2	A2.103
HBC-radiomatic	FM	FM.708/5
Hetric	FS	FS.1204/2
Gross Funk	FM	FM.708/2
Ikusi	A2	A2.103
Imet	A2	A2.308
Jay Electronique	C2	C2.126
NBB Controls + Components	A6	A6.151
Olsbergs Hydraulics	A3	A3.126
Ravioli	A6	A6.112
Scanreco	A2	A2.143
Tele Radio	A2	A2.319
Elektronik & Software / Electronics & Software		
AGS	A2	A2.125
AMCS Technologies	FS	FS.1106/11
Ascorel	FS	FS.902A/1B
Bosch	A3	A3.327
Brigade Elektronik	A5	A5.227
Cable Equipements	C5	C5.134
CAN in Automation	A2	A2.337
Cesar - Datatag	B5	B5.426M
CM Labs Simulations	C2	C2.127
Cross Control	A2	A2.326
Curtiss Wright	A2	A2.421
DAT Instruments	C2	C2.251
Delta-Q Technologies	A4	A4.119
Digital Control	B5	B5.308
Euroswitch	A2	A2.546
GKD Technologies	B5	B5.438H
Hirschmann - Wika	A2	A2.331
HoistCam	C4	C4.527
IDAT	B1	B1.148
Loadrite	A2	A2.437
MCS Mobile Control Systems	A4	A4.306
Methodad	FS	FS.1106/9
Methode Electronics	FS	FS.1204/2
Moba	A2	A2.237
MobileTronics	C2	C2.225
Orlaco	A2	A2.109
Ormet	FS	FS.903/6
PAT - Wika	A2	A2.331
Point of Rental Software	C4	C4.717
Rayco-Wylie	B5	B5.426B
Reinholz Software	A3	A3.313
Sensors & Software	A1	A1.507
Serious Labs	C2	C2.226
SMIE	A2	A2.125
Tecsis	A2	A2.331
Tesab	B2	B2.131
Trimble	A2	A2.437
TTCControl	A3	A3.550
Wika Mobile control	A2	A2.331
ZTR Control Systems	A2	A2.134



Wenn es regnet oder schneit, verkümmeln sich viele Besucher in den Hallen. Und das mit gutem Grund (unabhängig vom Wetter): Technologie und Telematik spielen in der Welt der Krane und Bühnen eine immer größere Rolle. Es erwarten Sie einige hochinteressante Entwicklungen bei Sensoren, Joysticks und Fernbedienungen. So hat **Moba** hat einen neuen drucksensitiven Joystick, der beispielsweise als sekundäres Schutzsystem fungiert, und einen neuen hybriden Neigungssensor. Auch die Simulatorenhersteller wie

CM Labs haben seit der letzten bauma massive Fortschritte gemacht und lohnen einen Besuch. Sowohl **AMCS** als auch **SMIE** haben Telematikmodule und Software für ihre Turmkran-Antikollisions- und Baustellenmanagementsysteme entwickelt, und auch die Overhead-Kamerasysteme von Unternehmen wie **Hookcam** und **Orlaco** sind verstärkt im Kommen - und freuen sich über Ihr Kommen.



This is one for the days it is snowing or raining, as most of the exhibitors are locate in the halls. There is plenty to see as technology and telematics becomes increasingly important in the lifting equipment market, including several really interesting developments in the areas of sensors, joysticks and remote controls, **Moba** has a new pressure sensing joystick for example that acts as a secondary guarding system as well as a new hybrid slope sensor. The simulator

manufacturers such as **CM Labs** have also seen massive progress since the last Bauma and are well worth a visit. Both **AMCS** and **SMIE** have been developing telematics modules and software to work with their tower crane anti-collision and site management systems, while the overhead camera systems from companies such as **Hookcam** and **Orlaco** are also coming of age and worth an update.



München hat ein hervorragendes Netz an öffentlichen Verkehrsmitteln. Es besteht also kein Grund, sich den Stress mit dem Auto anzutun. Zu bauma-Zeiten kann es schon zum Lotteriespiel werden, mit dem Auto zur Messe zu fahren. Ein kleiner Vorfall genügt, und schon bildet sich ein elend langer Stau. Schade eigentlich, dass die Eintrittskarte nicht mehr die kostenlose Nutzung des öffentlichen Nahverkehrs beinhaltet.

Verkehrsverbund - MVV

Die U-Bahn und die S-Bahn, Straßenbahnen und Busse sind alle Teil des Münchner

Verkehrs Verbundes MVV und gut an Bahnhöfe und Flughäfen angebunden. Wenn Sie Fahrkarten erwerben, beachten Sie bitte, dass die Stadt in vier farbige Zonen unterteilt ist, im Stadtzentrum (weiß) kostet eine einfache Fahrt €2,90. Am günstigsten kommen Sie mit einer Wochenkarte („IsarCard“) weg für - je nach Tarifzone - €15,40 (2 Ringe), €18,60 (3 Ringe) oder €22,10 (4 Ringe). Die Fahrt vom Flughafen ins Zentrum kostet mit Einzelfahrkarte €11,60, mit Tageskarte v12,80 oder als Gruppen-Tageskarte für max. 5 Personen €24,30. Auch eine Überlegung wert: Gruppenkarte für drei Tage für die City („Innenraum“) für €29,60.

Taxis

Münchens Taxis tragen alle die Farbe Hellelfenbein. Immer mehr befördern heute auch größere Gruppen. Taxis können auf der Straße per Handzeichen angehalten werden, man kann am Taxistand zusteigen oder einfach per Telefon bestellen. Sogar online kann man Taxifahrten reservieren. Für Fahrten von der Messe zum Flughafen

und umgekehrt sollte man mit maximal €63 rechnen. Ansonsten gibt es einen Grundpreis von €3,70 plus €1,90 pro Kilometer, der sich nach 10 Kilometern auf €1,60 verringert.

Taxi München

Tel. 089 21610 oder 089 19410 oder mit der ‚TaxiApp‘ (taxi-deutschland.net)

Isarfunk Taxizentrale

Tel. 089 450 540 oder mit der App ‚taxi.eu‘

Apps

Noch einfacher geht es mit der kostenlosen App taxi.eu oder neuerdings auch per Uber, das als Taxi-Ersatz in Deutschland verboten ist. Der Unterschied: taxi.eu verbindet lizenzierte Taxifahrer mit Kunden, während Uber Privatleute in Privatwagen losschickt. Doch nun gibt es eine Lücke: Das Angebot Uber X vermittelt in vier deutschen Städten Kunden an Fahrer mit einer Erlaubnis zur Personenbeförderung, die obendrein in einem Mietwagen unterwegs sind. Das ist dann erlaubt - und gibt es auch in München.

Flughafen

Der Franz-Joseph-Strauß-Flughafen befindet sich etwa 30 Kilometer im Erdinger Moos nördlich vom Zentrum Münchens. Es gibt verschiedene Möglichkeiten, um von dort zum

Messegelände oder in die Innenstadt zu gelangen: Shuttlebus, S-/U-Bahn und Taxi.

Der **Shuttlebus** zur Messe (Airport Messe München Shuttle) fährt alle 20 Minuten von 8:00 bis 18:30 Uhr und von der Messe zum Flughafen von 9:40 bis 19:30 Uhr. Die Haltestellen befinden sich direkt vor Terminal 1, Bereich A (00/20/40), Bereich MAC (München Airport Center, vier Minuten später: 04/24/44) und am Terminal 2 (Abfahrt vier Minuten früher: um 56/16/36). Eine Fahrkarte kostet €9 für eine einfache Fahrt und €15 für Hin- und Rückfahrt. Die Fahrt dauert etwa 45 Minuten.

S-/U-Bahn: Nehmen Sie die S8 bis zum Ostbahnhof, dann steigen Sie um in die S4 oder S6 Richtung Ebersberg und steigen nach zwei Haltestellen in Trudering aus und wechseln schließlich in die U2 zur Messestadt. Bleiben Sie in der Bahn bis zum letzten Stopp - der Messestadt Ost, wenn Sie zu den Kranen und Arbeitsbühnen wollen. Fahrzeit: rund eine Stunde. Die S-Bahnen in Richtung Innenstadt fahren im 10-Minuten-Takt.

Alternativ kann man mit der S1 bis zum Hauptbahnhof fahren und dort in die U2 umsteigen. Über diese Strecke gelangen Sie auch in die Innenstadt.

Unfortunately, the show's entry ticket/badge no longer allows visitors the free use of the public transport for the week, as was the case in previous years. That being said, the high standard and ease of Munich's public transport network still makes it the recommended method of getting to and from the showground. Taking the car can be something of a lottery with the smallest of accidents causing huge delays as well as the problem of limited parking.

Interconnected public transport - MVV

The underground (U-Bahn) and suburban trains (S-Bahn), trams and busses are all part of the MVV network which interconnect with each other as well as with the main railway network and airport. When purchasing a ticket note that the city is divided into four colour zones, and then divided further into 'rings' ranging 1-12. A single ticket to travel around the city centre (white zone) costs €2.90, while the furthest - light red zone which includes the airport - costs €11.60 for a single ticket. A

day pass for all zones costs €12.80 or you can purchase a group day ticket with a maximum of 5 people for €24.30. It is also possible to buy weekly tickets (IsarCard) with a cost of between €15.40 (2 rings) and €22.10 (4 rings) for the week - depending on the zones included. A 3 day group pass for the inner city costs €29.60.

Taxis

Munich's 3,500 taxis are all cream coloured and an increasing number are people carriers for larger groups. Taxis can be hailed in the street, picked up at a taxi rank, called by phone or even ordered online. A maximum price of €63 is set for trips from the airport to the show taking approximately 35 minutes. Taxis from the airport into the city centre will cost about €30. With most taxis there is an initial fixed charge of €3.70 plus €1.90 charge per kilometre, which drops to €1.60 after 10 kilometres.



Taxizentrale München

Tel: 089 21 610 or 089 19 410

Isarfunk Taxizentrale

Tel: 089 45 05 40.

Apps

Ordering a taxi is even easier for Smartphone users with free downloadable apps like taxi-deutschland.net and taxi.eu. Both enable taxis to be booked without the need to speak to an operator. In Germany, Uber is forbidden as a taxi substitute as it uses private people in private cars. But the new Uber X is now available in four German cities, including Munich, and it connects customers to drivers with a passenger transport permit in a rental car.

Airport

The Franz Joseph Strauss airport is located around 30 kilometres north of the centre of Munich in the Erdinger Moos. There are several options to get to the exhibition or city centre including shuttle buses, trains, taxis and the S-Bahn.

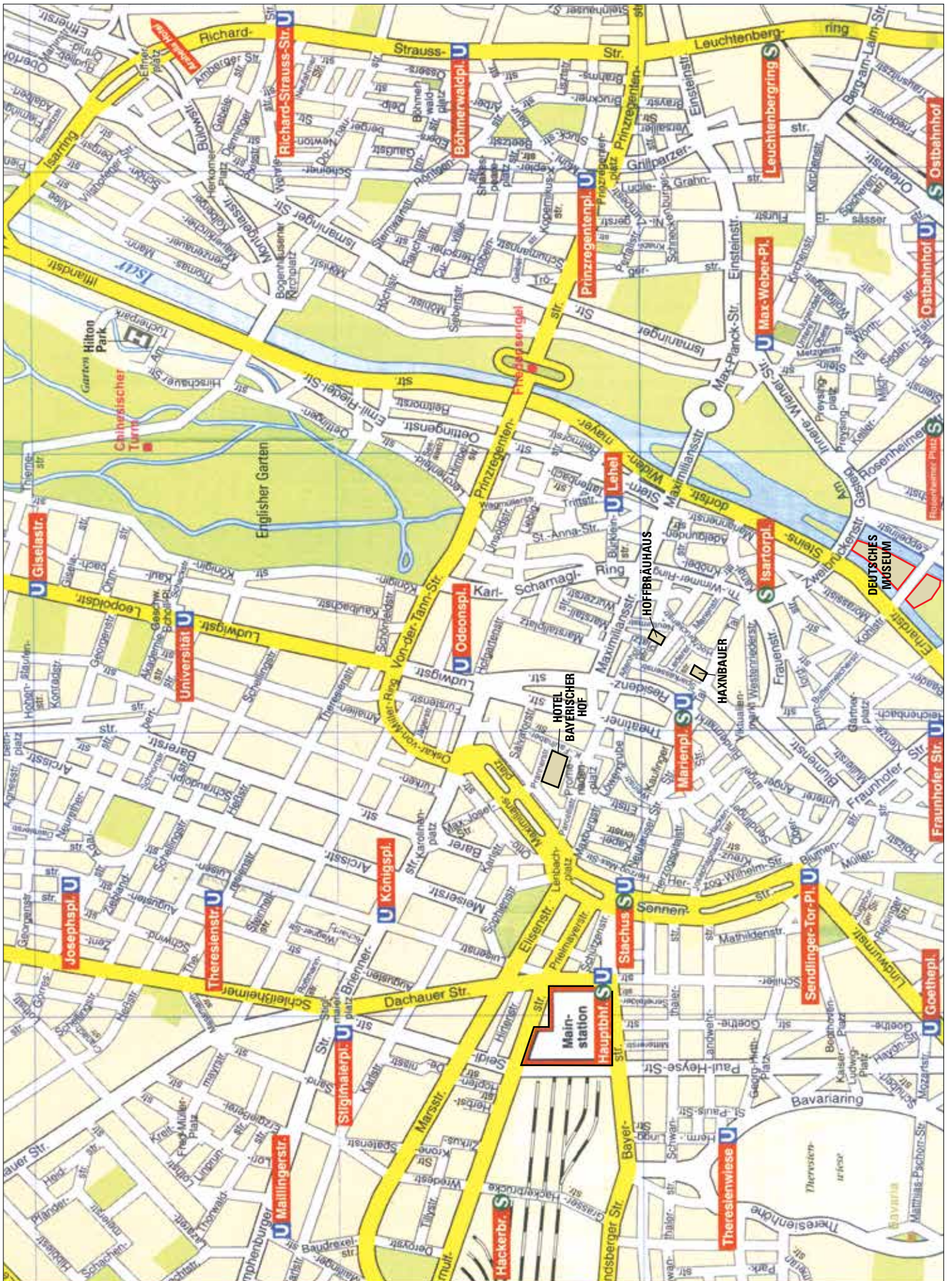
The Shuttle Bus from the airport to the show runs every 20 minutes

from 8.00 to 18.30, and from the show to the airport from 9.40 to 19.30. The journey takes approximately 45 minutes with a single tickets costing €9 and a return ticket €15. The buses can be found directly outside the Terminal 1 (area A: 00/20/40; MAC: 04/24/44) and Terminal 2 (departing 4 minutes earlier: 56/16/36) and will terminate at the North Entrance of the exhibition.

S/U-Bahn Take S8 to Ostbahnhof, then change to the S4 or S6 in the direction of Ebersberg. Get off after two stops at Trudering and switch to the U2 to Messestadt. Stay on the train until the last stop - Messestadt Ost for the cranes and access exhibits - allow an hour. Alternatively you can take the S1 suburban train to Feldmoching before getting on the U2 subway line directly to the exhibition centre. This is also the route you can take in order to get into the city centre. An S-Bahn will take you there every 10 minutes.



MÜNCHEN STADTMITTE ■ MUNICH CENTRE

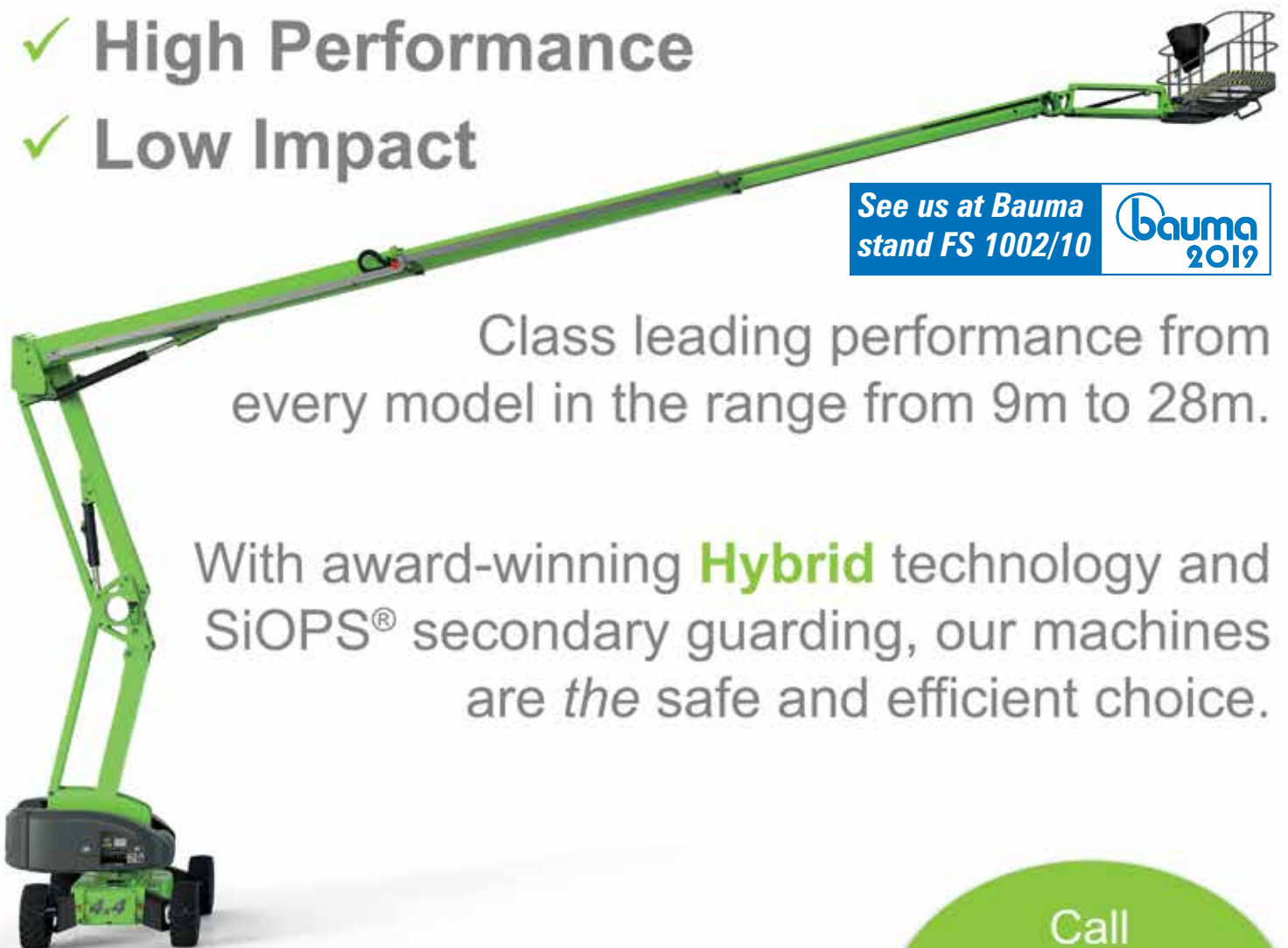


niftylift

01908 223456
www.niftylift.com



- ✓ High Performance
- ✓ Low Impact



See us at Bauma
stand FS 1002/10

Bauma
2019

Class leading performance from every model in the range from 9m to 28m.

With award-winning **Hybrid** technology and SiOPS[®] secondary guarding, our machines are *the* safe and efficient choice.

For more information on the Nifty range, or to arrange a free on-site demonstration, please call **01908 223456**, or visit our website.

Call
01908 223456
to book your free
demonstration

RESTAURANTS, BARS & CLUBS

Here are a few bars and restaurants for you to try in Munich. The selection is entirely arbitrary and the locations are generally ones that we or our readers recommend.

Bräustüberl at Forschungsbrauerei

A popular restaurant, beer garden and brewery all in one. The blond St. Jakobus beer is very strong and as one local says: One 'Maß' (one litre) of this beer will change you, two will beam you onto another planet and three will destroy your visit to the exhibition the next day. So be careful...!

Unterhachingerstraße 15, Tel. 089 6701169, Sun & Mon 11:00-22:00, Tue-Sat 11:00-23:00. www.forschungsbrauerei-braeustueberl.de

EssZimmer

The EssZimmer (literally: dining room) on the third floor of the BMW Welt is Munich's new top-notch address for gourmets. Noble wood, dark leather, warm colours - exquisite and exclusive. Top chef Bobby Bräuer, a multiple award-winner, has cooked himself two stars. Only 45 seats - don't forget your reservation! 5-course menu for 150 euros. The icing on the cake is the free ride home with chauffeur (within Munich), e.g. in the BMW 7 Series...

Am Olympiapark 1, Tel 089 358 99 18-14, Tue-Sun 19:00-24:00. www.feinkost-kaefer.de/esszimmer-muenchen

Folks Club

The Folks Club, just opened in November 2018, is set in a legendary location and stands for Old School sounds from Rock'n'Roll to Disco, also Indie tunes and live music. Good drinks, fair prices.

Thalkirchner Straße 2 (Sendlinger Tor), Tel. +49 163 4639702, Thu-Sat 23:00-5:00. www.munich-folks.com

Fugazi

Casalinga cuisine and simple Italian cooking, including the some of the best pizza - impressive pizza oven! - in Munich.

Wittelsbacherstraße 15, Tel. 089 201 00 59, open daily 10:00-24:00. www.fugazi.pizza/



Geisels Vinothek

Italy meets Bavaria: Geisels Vinothek has been a popular spot in Munich for years. A wide menu includes wafer thin San Daniele ham and its extensive wine list includes over 500 entries. The menu changes every week and includes homemade pasta dishes and Mediterranean cuisine. Schützenstraße 11, Tel. 089 55 13 77 140, Mon-Sat 12:00-1:00, Sun 18:00-1:00. www.excelsior-hotel.de/vinothek

Geisels Werneckhof

The 35-year-old German chef Tohru Nakamura sets exciting Japanese accents on a classically European foundation: he lifted the house with its beautiful Art Nouveau façade in the tranquil Werneckstraße into the centre of the gourmet cosmos. Numerous awards, including two Michelin stars, testify to the innovative power of his cuisine skills. High-priced: 5 or 7 course menu around €200.

Werneckstrasse 11, Tel 089 38 87 95 68, Tue-Sat 19:00-24:00.

www.geisels-werneckhof.de

Havana Club

Rum, cigars, classic drinks - one of the best cocktail bars in town and a classic in the Munich nightlife. Herrstraße 30, Tel 089 29 18 84, Mon-Thu 18:00-1:00, Fri/Sat 18:00-3:00, Sun 19:00-1:00.

www.havanaclub-muenchen.de

Haxnbauer

This centrally located restaurant is famous for its schweinshaxe - pigs knuckles - grilled slowly over beech wood. A half knuckle is enough for most, although the real men will go with a whole one! This 14th century beer hall is known for its 'dunkles' - dark beer - which goes very well with a 'haxe'.

Sparkassenstraße 6/Am Platz (Sendlinger Tor), Tel 089 21 66 540, open daily 11:00-24:00. www.kuffler.de/de/restaurant/haxnbauer/

Irmi

Modern Munich cuisine is what the makers call their delicacies, which interpret hearty home cooking and Bavarian classics in a contemporary way. In addition, you will find homemade ice creams and delicious craft beers. Try the semi-liquid chocolate cake...

Goethestraße 4, Tel 089 24 22 24 10, daily 17:00-23:00. www.irmi-muenchen.de/

Käfer-Schänke

The restaurant 'Käfer-Schänke' - between town and showground - is a deli shop, a caterer and an excellent gourmet restaurant and increasingly a global brand. Not the cheapest place in town but very different and

very good.

Prinzregentenstraße 73, Tel 089 41 68 247, Mon-Sat 11:30-23:00.

www.feinkost-kaefer.de

Ménage Bar

The new bar in the Gärtnerplatzviertel quarter south of the city centre is a great place (with little space). The two barkeepers Johannes Möhring and René Soffner go for refined avantgarde drinks - no chichi stuff, no hipster alarm. If you want to try cardamom whiskey or peanut butter bourbon, you are welcome! They also serve a few dishes like sophisticated burgers or "sexy broccoli". No kidding.

Buttermelcherstrasse 9, Tel 089 23 23 26 80, Mon-Thu 18:00-2:00, Fri+Sat 18:00-3:00.

www.facebook.com/Menage-Bar-286735394708802/

Nürnberger Bratwurst Glöckl am Dom

One of the best sausage places in town, this traditional Bavarian hostelry has been serving excellent bratwürsts since 1883. Grilled over a wood fire this has to be on your list for this week. The downstairs is almost always full but the upstairs tends to have space. While the atmosphere is not as good as downstairs it is still worth it if you like sausages. Round it off with an excellent Augustiner beer reasonably priced - perfect.

Frauenplatz 9, Tel 089 29 19 450, Mon-Sat 10:00-1:00, Sun 10:00-23:00. www.bratwurst-gloeckl.de

P1

Munich's most famous discotheque was one of the most exclusive clubs in Germany: very hip and stylish, pretty girls, high celebrity density. Some hate it, others love it. Today the club lives on its old glory. Eye-catcher: the men's WC with its trees. Prinzregentenstraße 1, Tel 089 21 11 140, open daily 22:00-5:00.

www.p1-club.de

Pfistermühle

A 16th century building covered in ivy serving real Bavarian food, try the marinated meats, or the house specialty - a mixed grill on a bed of cheese spätzle. An elegant Bavarian restaurant with good staff and excellent wine list, expect to pay around €27 for a main course. 4 course menu for €64, 5 course menu for €74.

Pfisterstraße 4, Tel 089 23 70 38 65, Mon-Sat 12:00-24:00.

www.pfistermuehle.de

Schneider Bräuhaus München

One of the oldest pubs in Munich, this old-fashioned restaurant has good, cheap food, many excellent beers, including its specialty

'Schneider Weisse', a wheat beer. Tel 089 29 01 380, Tal 7, open daily 8:00-00:30.

www.schneider-brauhaus.de

Schumanns American Bar

One of the most famous bars in Munich, sometimes referred to as 'Gentlemen's living-room or club'. Cocktails are pricey but they are the best in town. Understatement at its best.

Odeonsplatz 6-7 (Hofgarten), Tel 089 22 90 60, Mon-Fri 8:00-3:00, Sat/Sun 18:00-3:00. www.schumanns.de

Tantris

Probably the most expensive, but undeniable one of the best restaurants in town with its two Michelin Stars. If you have money - this is the place to go. Calculate about a three-digit amount in Euros per person. Charming retro flair in cosy orange.

Johann-Fichte-Straße 7, Tel 089 36 19 590, Wed-Sat 12:00-15:00 & 18:30-1:00. www.tantris.de

Weichandhof

A good local experience on the west side of the city this Bavarian restaurant, wine bar and beer garden offers very good food at reasonable prices.

Betzenweg 8, Tel 089 89 11 600, open daily 11:00-24:00.

www.weichandhof.de

Weinhaus Neuner

Dating back in the 15th century it is the oldest 'Weinhaus' in Munich. Good beer, good food, and of course excellent wine. A little more expensive than most restaurants but very good and located in the city centre. Kitchen closed in the afternoon and late evening.

Herzogspitalstraße 8, Tel 089 260 39 54, open daily 12:00-24:00.

www.weinhaus-neuner.de

Zum Goldenen Kalb

The Golden Calf, New York in Munich, an upscale Steakhouse right on the Viktualienmarkt. The steak here is high-priced and of the highest quality. As a result, it is also difficult to get a table without a reservation. The decor is interesting and you sit at wooden tables and with plaid cushions.

Utzschneiderstraße 1, Tel 089 23 54 22 90, Mon-Sat, 17:00-1:00, Sat 12:00-1:00.

www.zum-goldenen-kalb.de

Zum Spöckmeier

This typical Bavarian restaurant was among the first 'Wirtshäuser' in Munich: it was established in 1450. Food like Ox burger, pork knuckle, roast pork or the delicious traditional sausages comes from the in-house butchery.

Rosenstraße 9 (Marienplatz), Tel 089 26 80 88, open daily 9:00-1:00. www.spockmeier.com

Hier einige Restaurants und Bars, die es in München auszuprobieren gilt. Nur eine Auswahl, dafür aber wirklich für jeden etwas! Achtung, viele haben sonntags geschlossen.

Bräustüberl der Forschungsbrauerei

Ein beliebtes Restaurant, Biergarten und Brauerei - alles in einem. In der Forschungsbrauerei werden eine ganze Reihe von Bierspezialitäten hergestellt: darunter das helle Pilsissimus, die Wilde Weiße - ein Weißbier-Bock - und Gottfried Jakobs Blonder Bock, ein Starkbier. Ein Maß von diesem Bier wird Sie verändern, zwei Maß werden Sie auf einen anderen Planeten beamten und drei Maß verderben Ihnen den nächsten Messetag. Obacht! Unterhachinger Straße 78, Tel. 089 670 11 69, So + Mo 11-22 Uhr, Di-Sa 11-23 Uhr. www.forschungsbrauerei-braeustueberl.de

EssZimmer

Das EssZimmer im dritten Obergeschoss der BMW Welt ist seit kurzem Münchens neue Adresse für Gourmets. Edles Holz, dunkles Leder, warme Farben - exquisit und exklusiv eben. Spitzenkoch Bobby Bräuer, vielfach ausgezeichnet, hat sich zwei Sterne erkocht. 45 Sitzplätze - Reservierung nicht vergessen! 5-Gänge-Menü um 150 Euro. Als Sahnheubchen lockt die kostenlose Heimfahrt mit Chauffeur (innerhalb Münchens). Zum Beispiel im 7er-BMW.

Am Olympiapark 1, Tel. 089 358 99 18-14, Di-So 19-24 Uhr. www.feinkost-kaefer.de/esszimmer-muenchen

Folks Club

Erst im November an legendärem Ort eröffnet, lockt der Folks Club mit bunt gemischtem Publikum, nostalgischer Mucke von Rock 'n' Roll bis Disco und auch mal Indieklangen und Livemusik. Gute Drinks, faire Preise, zentrale Lage.

Thalkirchner Straße 2 (Sendlinger Tor), Tel. 0163 4639702, Do-Sa 23-5 Uhr. www.munich-folks.com

Fugazi

Hier gibt's einen der imposantesten Pizzaoefen Münchens - und gute Pizzen wie auch Burger zu absolut erschwinglichen Preisen. Wittelsbacherstraße 15, Tel. 089 20 100 59, täglich 10-24 Uhr. www.fugazi.pizza/



Geisel's Vinothek

Italien trifft Bayern: Die Vinothek by Geisel, nur wenige Minuten zu Fuß vom Hauptbahnhof entfernt, bietet eine umfangreiche Karte einschließlich hauchdünnem San-

Daniele-Schinken und über 500 Weinen. Wöchentlich wechselnde Speisekarte mit hausgemachter Pasta und tollen Gerichten der bayerischen und der italienischen Küche.

Schützenstraße 11, Tel. 089 55 13 77 140, Mo-Sa 12-1 Uhr, So 18-1 Uhr. www.excelsior-hotel.de/vinothek

Geisels Werneckhof

Spannende japanische Akzente auf ein klassisch europäisches Fundament setzt der 35-jährige deutsche Küchenchef Tohru Nakamura: Er hievte das Haus mit seiner schönen Jugendstil-Fassade in der beschaulichen Werneckstraße in den Mittelpunkt des Gourmet-Kosmos. Vielfache Auszeichnungen, darunter zwei Michelin-Sterne, zeugen von der Innovationskraft seiner Küche. Hochpreisig: 5- oder 7-Gänge-Menü um die 200 Euro. Werneckstraße 11, Tel. 089 38 87 95 68, Di-Sa 19-24 Uhr. www.geisels-werneckhof.de

Havana Club

Wer an Cuba denkt, denkt an Rum, Zigarren, klassische Drinks - als Dauerbrenner entpuppt sich diese Cocktailbar.

Herrnstraße 30, Tel. 089 29 18 84, Mo-Do 18-1 Uhr, Fr+Sa 18-3 Uhr, So 19-1 Uhr. www.havanaclub-muenchen.de

Haxnbauer

Das Wirtshaus im Scholastikahaus unweit von Marienplatz und Odeonplatz ist berühmt - wie könnte es anders sein? - für seine Haxn, die langsam über Buchenholz gegrillt werden. Eine halbe Haxe reicht für die meisten aus. Obwohl - richtige Männer bestellen natürlich eine ganze! Der aus dem 14. Jahrhundert stammende Biersaal ist bekannt für sein dunkles Bier, welches ausgezeichnet dazu passt. Deftig und typisch bayrisch!

Sparkassenstraße 6/Am Platz, Tel. 089 21 66 540, täglich 11-24 Uhr. www.kuffler.de/de/restaurant/haxnbauer/



Irmi

Modern Munich Kitchen oder moderne Münchner Küche nennen die Macher ihre Schmankerl, die deftige Hausmannskost und bayrische Klassiker zeitgemäß interpretieren. Hinzu kommen selbstgemachtes Eis und süffige Craft-Biere. Probieren Sie den halbflüssigen Schokoladenkuchen... Goethestr. 4, Tel. 089 24 22 24 10, täglich 17-23 Uhr. www.irmi-muenchen.de/

Käfer-Schänke

Käfer steht für Feinkost - im Geschäft, als Partyservice und Gourmet-Restaurant. Nicht wirklich das günstigste Restaurant in der Stadt, dafür aber einer der Treffpunkte Nr.1 in München, edel und top. Selbst im Bundestag bewirtet Käfer.

Prinzregentenstraße 73, Tel. 089 41 68 247, Mo-Sa 11.30-23 Uhr. www.feinkost-kaefer.de

Ménage Bar

Die neue Bar im Gärtnerplatzviertel hat das Zeug zum Kult. Die beiden Barkeeper Johannes Möhring und René Soffner wollen beim Genuss raffinierte Avantgarde bieten - und keinen Chichi-Kram. Wer also Kardamon-Whiskey oder Erdnussbutter-Bourbon mit Zitrus probieren will, liegt hier goldrichtig. Zu essen gibt es ausgefallen komponierte Burger oder auch „Sexy Broccoli“. Kein Witz.

Buttermelcherstrasse 9, Tel. 089 23 23 26 80, Mo-Do 18-2 Uhr, Fr+Sa 18-3 Uhr. www.facebook.com/Menage-Bar-286735394708802/

Nürnberger Bratwurst Glöckl am Dom

Hier geht es um die Wurst, und die wird bei Glöckl zelebriert. Dieses traditionelle Wirtshaus serviert seit 1883 ausgezeichnete Bratwürste, die über einem Holzfeuer gegrillt werden. Unten ist es zwar meistens voll, aber oben findet sich immer noch ein Plätzchen. Dort herrscht vielleicht nicht dieselbe Atmosphäre, aber es ist allemal wert, wenn Sie Würstchen mögen. Das Ganze abgerundet mit einem Augustiner Bier und günstigen Preisen - perfekt! Ein Muss!

Frauenplatz 9, Tel. 089 29 19 45-0, Mo-Sa 10-1 Uhr, So 10-23 Uhr. www.bratwurst-gloeckl.de

P1

Münchens berühmteste Diskothek war einer der exklusivsten Läden in Deutschland: sehr hip und stylisch, hübsche Mädchen, hohe Promi-Dichte. Die eines hass(t)en es, die anderen lieb(t)en es. Heute zehrt der Club von seinem alten Ruhm. Hingucker: das Herren-WC mit seinen Bäumen.

Prinzregentenstraße 1, Tel. 089 21 11 140, täglich 22-5 Uhr. www.p1-club.de

Pfistermühle

Im liebevoll restaurierten Gewölbe der herzoglichen Mühle von 1573, außen von Efeu umrankt, wird bayrische Spitzenküche serviert. Das bedeutet nicht automatisch schwere Kost, sondern Leckeres vom Weiderind, Entenbrust *sous vide*, hausgebeizter Lachs oder vegetarisches Risotto vom Muskatkürbis. Ein Edel-Bayer mit ausgezeichnetem Personal mitten in der Stadt. Hauptspeise um die 27 Euro. 4-Gang-Menü zu 64 Euro, 5-Gang-Menü für 74 Euro.

Pfisterstraße 4, Tel. 089 23 70 38 65, Mo-Sa 12-24 Uhr. www.pfistermuehle.de

Schneider Bräuhaus München

Münchner Traditionswirtshaus direkt im Zentrum mit gutem und günstigem Essen, vielen leckeren Bieren einschließlich der Weizenbier-Spezialität „Schneider Weisse“. Ein absolutes Muss!

Tal 7, Tel. 089 290 13 80, täglich 8-0.30 Uhr. www.schneiderbrauhaus.de

Schumanns Bar

Eine der besten Bars in Deutschland, auch das „Wohnzimmer der Gentlemen“ genannt. Die Cocktails sind teuer, aber die besten der Stadt. Das Erfolgsgeheimnis lautet: sehr gepflegtes Understatement.

Odeonsplatz 6-7 (Hofgarten), Tel. 089 22 90 60, Mo-Fr 8-3 Uhr, Sa+So 18-3 Uhr. www.schumanns.de

Tantris

Das Tantris ist ein Edelrestaurant mit orangenem 70er-Jahre-Retro-Flair - und zwei Michelin-Sternen. Genau der richtige Ort für Leute mit richtig Geld. Kalkulieren Sie locker einen dreistelligen Betrag pro Nase ein.

Johann-Fichte-Straße 7, Tel. 089 36 19 590, Mi-Sa 12-15 & 18.30-1 Uhr. www.tantris.de

Weichandhof

Im Westen der Stadt findet sich dieses sehr bayrische Restaurant, Weinstube und Biergarten. Serviert wird ein sehr gutes Essen zu vernünftigen Preisen mit einem guten Service.

Betzenweg 81, Tel. 089 89 11 600, täglich 11-24 Uhr. www.weichandhof.de

Weinhaus Neuner

Die Geschichte von Münchens ältestem Weinhaus geht bis ins 15. Jahrhundert zurück. Exzellente Weine, gutes Essen und natürlich auch Bier. Ein sehr schöner Ort im Herzen der Stadt. Preise eher gehoben. Küche nachmittags und am späten Abend zu.

Herzogspitalstraße 8, 089 260 39 54, täglich 12-24 Uhr. www.weinhaus-neuner.de

Zum Goldenen Kalb

New York in München: Gehobenes Steakhouse direkt am Viktualienmarkt. Das Steak ist hier hochpreisig und von bester Qualität. Deswegen ist es hier auch schwer, einen Tisch ohne Reservierung zu bekommen. Die Einrichtung ist top, man sitzt an Holztischen und stilechten karierten Decken.

Utzschneiderstraße 1, Tel. 089 23 54 22 90, Mo-Fr 17-1 Uhr, Sa 12-1 Uhr. www.zum-goldenen-kalb.de

Zum Spöckmeier

Das Spöckmeier war 1450 eines der ersten Wirtshäuser in München. Hier gibt es typisch bayrische Küche und viel aus der hauseigenen Metzgerei. Probieren Sie mal den Ochsen-Burger, den Schweinsbraten in Dunkelbiersoße oder das Rindergulasch.

Rosenstraße 9 (Marienplatz), Tel. 089 26 80 88, täglich 9-1 Uhr. www.spoeckmeier.com

BIER UND BIERKELLER

Bayern und München sind weltbekannt für ihre vorzüglichen Biere. Auch hier wird das deutsche Reinheitsgebot selbstverständlich strengstens eingehalten: Bier, Hopfen und Malz - Gott erhalt's. Die meisten Brauereien wurden in Bayern von Mönchen gegründet, um die Fastenzeit „gut zu überstehen“ und zudem eine gute Einnahmequelle zu haben. Auch heute gibt es noch um die 650 Brauereien in Bayern - faktisch also jede zweite deutsche und jede sechste aller Brauereien weltweit. Allein Bayerns Brauer produzieren über 93 Millionen Liter pro Jahr und stellen mehr als 40 Sorten her - mit nur vier Zutaten. Alleine rund 7,5 Millionen Liter werden während des zweiwöchigen Oktoberfestes konsumiert, das seit 1810 in München Ende September bis Anfang Oktober stattfindet.

Bayrische Brauereien

Die weltweit älteste Brauerei, das Kloster Weihenstephan, wurde 1040 in Bayern gegründet, als die Mönche von Weihenstephan die Erlaubnis erhielten, den Gerstensaft zu brauen. Sie tun es noch heute. Zu den bekanntesten Brauereien zählen Löwenbräu, Hofbräu, Paulaner, Augustiner und Hacker-Pschorr. Alle führen große Gaststätten oder Bierkeller, wo natürlich ihre Biere aus dem Zapfhahn fließen. Und viele führen auch Besucher durch ihre Brauereien.

Augustiner Großgaststätte

Eine der nettesten Gaststätten in der Stadt, nur wenige Minuten zu Fuß vom Hauptbahnhof entfernt. Das Gasthaus hat zahlreiche



unterschiedliche Räume. Das Bier dieser alten Brauerei - gegründet 1294 - ist exzellent (man sagt, es verursache kein Kopfweg) und wird seit 1885 hier gebraut. Das Haus stammt indes aus dem Jahre 1896. Das Essen ist sehr gut, und das Fleisch wird in der eigenen Metzgerei geschlachtet.



Neuhauser Str. 27, Tel. 089 23 18 32 57, Mo-Sa 9-24 Uhr & So 10-24 Uhr. www.augustiner-restaurant.com

Hofbräuhaus

Mitten im Zentrum gelegen, ist das Hofbräuhaus zweifelsohne das bekannteste aller Bierhäuser. Die große Halle scheint immer voll zu sein, aber es findet sich meist ein Platz an einem Tisch. Eine typisch bayrische Combo bläst die klassische Bierhaus-Musi. Und das Hofbräuhaus hat mit „Wie schön ist's im Hofbräuhaus!“ ein eigenes Lied. Hier wird es schwierig, ein Bier unter einem Liter zu bekommen: Die Maß ist das Maß aller Dinge. Das Essen ist ordentlich, nicht unbedingt auf einen Gourmet ausgerichtet, aber deswegen geht man ja auch nicht ins Hofbräuhaus. Platzl 9 (nahe Marienplatz), Tel. 089 29 01 36-100, täglich 9-24 Uhr. www.hofbraeuhaus.de

Löwenbräukeller

Typisch bayrischer Barock, mit ebenfalls einer riesigen Halle mit verschiedenen Ebenen und guten traditionellen Mahlzeiten. Nicht ganz so rustikal wie im Hofbräuhaus. Nymphenburgerstraße 2 (am Stiglmaierplatz), Tel. 089 54 72 66 90, täglich 10-24 Uhr. www.loewenbraeukeller.com

Biersorten:

Helles ist das beliebteste Bier in München. Das Lager-Bier hat eine goldgelbe Farbe und einen Alkoholgehalt von rund 5 Prozent. An heißen Tagen absolut eine Empfehlung.

Pilsner, oft einfach Pils genannt, kommt dem Hellen sehr nahe, wird aber von „wahren“ Münchner in die Kategorie *Yuppie-Bier* eingestuft und üblicherweise auch mal in 0,3l-Gläsern serviert. Etwas herber als das Helle.

Dunkles ist durch seine Farbe gekennzeichnet, ist nichtsdestotrotz ein Lager-Bier und wird mit gebranntem Malz gebraut. Es ist etwas süßlicher und hat in der Regel einen Alkoholgehalt von 4,3 Prozent.

Weizenbier, Weißbier (oder auch das Hefeweizen und das Weizen) hat mit 5 bis 6 Prozent in Bayern schon mehr Alkohol und ist der Klassiker, wenn die Sonne in den Biergarten einlädt. Es wird in den dazu typischen Gläsern serviert.



Bavaria and Munich in particular is famous the world over for its superb beer. Bavarians rigidly observe the Reinheitsgebot purity law of 1516 that states that only four ingredients may be used, barley, hops, yeast and water. Most breweries were founded by monks as a way to find a replacement for food during Lent and to make money. There are still around 650 breweries in Bavaria, representing more than five percent of the world's breweries - and half of all the breweries in Germany. They produce over 9.3 million litres a year and make over 40 different types. Around 7.5 million litres are consumed during the two-week Oktoberfest, held every year since 1810.

Bavarian Breweries

The world's oldest brewery was established in Bavaria in 1040 when the monks of the Weihenstephan monastery near Freising were granted a licence to brew beer by the city's bishop. They are still brewing beer today. The best known of the Munich Breweries are Löwenbräu, Hofbräu, Paulaner, Augustiner, Spaten and Hacker-Pschorr. All of them have large beer halls, houses or kellers where their wares can be sampled. Many of the breweries are also open for tours. The three beer halls below include two of the most famous in Munich. All three accept credit cards!

Augustiner Großgaststätte

One of the nicest in town, a ten minute walk from the main station. With many different rooms it is large. The beer from this old brewery, founded in 1294, is excellent and was brewed on this site until 1885. The current building dates from 1896. The food here is very good, with the meat coming from its own butchers' shop.
Neuhäuser Str. 27, Tel 089 23 18 32 57, Monday-Saturday 9:00-24:00. www.augustiner-restaurant.com

Hofbräuhaus

Located right in the centre of town the Hofbräuhaus is probably the most famous beer hall in Munich, if

not the world. The huge hall always appears full but you can always find a place to squeeze into. A typical Bavarian band is invariably playing Umpah type music, which usually leads to mass singing. The Hofbräuhaus even has its own song, "wie schon ist's im Hofbräuhaus!". You will find it tough to get a glass or stein smaller than a litre here. The food is OK, not exactly gourmet, but then that is not why you go to the Hofbräuhaus! A popular last stop for the powered access fraternity after dinner.

Platzl 9, near the Marienplatz. Tel 089 290 13 60, open daily 9:00-24:00. www.hofbraeuhaus.de

Löwenbräukeller

Very Bavarian Baroque, another large hall, with several levels and reasonable traditional food. The beer, Löwenbräu, is of course world famous. A less rustic atmosphere than the Hofbräuhaus.

Nymphenburgstraße 2, Tel 089 547 266 90, open daily 10:00-24:00. www.loewenbraeukeller.com

Beer types

Helles is the most popular beer in Munich and also one of its most recent, having been introduced in 1895. It is a lager type beer described as being "translucent gold" in colour. With a strength of around 5% it is best drunk when the weather is hot.



Pilsner or rather Pils, roughly the same colour as Helles, but considered by serious Münchener as a bit of a "yuppy" beer, it usually comes in a smaller 30cl glass complete with a little doily. More bitter than Helles, it also takes forever to pour.

Dunkles the dark beer, but still a lager style beer. Brewed with a burnt malt it has a slightly sweet taste and is lower in alcohol at around 4.3%.

Wheat Beer or "Hefeweizen" is a Bavarian classic for the beer garden.

It is one of the stronger beers with an alcohol content of 5-6%.

The drinking song:

If you are going to get the most out of your evening you might try and learn the Bavarian drinking song.

"Ein Prosit, ein Prosit, ein Prosit der Gemütlichkeit, ein Prosit, ein Prosit, ein Prosit der Gemütlichkeit... oans, zwoa, gsuffa!"

Roughly translated. "A toast, a toast, that cosy feeling... A toast, a toast, good vibes, one, two, chug it down!"



Mini & Mobile Cranes Körner GmbH
BAUMO Kranservice GmbH & Co. KG

KATO MOBILKRAN **UNIC** MINIKRAN

Verkauf | Service | Vermietung

- UNIC-Minikrane (1-10 t)
- KATO-Citykrane (13-20t)
- KATO-RT Krane (35t)
- Gebrauchte Mobilkrane (30-500t)

Aktuelle Angebote und Informationen finden Sie auf unseren Webseiten oder wählen Sie unsere Hotline:
+ 49 (0) 203 - 713 68 76-0

www.used-cranes.de | www.baumo.de | www.minikran.de

HIGH PERFORMANCE

OUTRIGGER PADS

+44(0) 1952 671403 BE CONFIDENT.
 outriggerpads.co.uk BUY QUALITY.

Vertikal.net

Stop by the Vertikal stand to see the all new website design which goes live later this month

10,000 visitors a day visit Vertikal.net to check out the latest news, with an average of 8.5 million page views and over 250,000 visitors a month from 191 countries

Average for Vertikal.net Jan-June 2018

HINOWA Arbeitsbühnen für Profis

Arbeitshöhen von 15 bis 33 Meter

NEU 33m

LIGHTLIFT 15.70 IIIS	LIGHTLIFT 17.75 IIIS	LIGHTLIFT 20.10 IIIS	LIGHTLIFT 26.14 IIIS	LIGHTLIFT 33.17 IIIS
Arbeitshöhe 15,40 m	Arbeitshöhe 17,00 m	Arbeitshöhe 20,10 m	Arbeitshöhe 25,70 m	Arbeitshöhe 32,50 m
seitliche Reichweite 6,60 m	seitliche Reichweite 7,50 m	seitliche Reichweite 9,70 m	seitliche Reichweite 13,60 m	seitliche Reichweite 16,50 m
Tragkraft Korb 230 kg	Tragkraft Korb 230 kg	Tragkraft Korb 230 kg	Tragkraft Korb 230 kg	Tragkraft Korb 230 kg

DORN ARBEITSBÜHNEN

Tel. +49 (0) 89 454 632 70
 www.dornlift.com

April 2019

Spare parts



BC-48V25A25

JLG eq. 0400190

Battery charger
48VDC, 220VAC

Used for 3369LE, 4069LE, E300AJP, M600JP, ...



ES-H9340

Haulotte eq. 4000349340

Emergency stop

Used for STAR 10, Optimum 8, Compact 10, Compact 12RTE, ...



DST-9T12V

Multi brand

Starter, 12V
Deutz, 9T

Genie eq. 139709
JLG eq. 7020479



FP-10003662

Multi brand

Fuel pump
Deutz

Genie eq. 111668
JLG eq. 70000916



ST-VDCR

Genie eq. 89998

Solenoid, throttle

Deutz-Cummins, kit, 12VDC
Used for Z80-60RT, Z135-70RT, S85, S105, S125



HA-2440210940

Haulotte OEM

Solenoid, valve

Used for HA16RTJPRO, HA18SPX, HA26PX, HA32PX, ...



JR JL-1A27

JLG eq. 1600458

Joystick drive, steer
2 axis, rocker

Used for Toucan 8E, 10E, 12E, ...



DE-KITSL

Multi brand

Decal kit
safety (symbols)

General use, scissor lift



TI-2008SG-G

Skyjack eq. 155718

Set of 4 non-marking wheels
grey (with pattern)

Used for SJ12, SJ16, SJIII3215, SJIII3219



GE-1260036/37

Genie OEM

All terrain tire
+ rim, foamed

Used for GS3390RT, GS4390RT, GS5390RT

Machines

V26569



Skyjack
SJ3219

€ 3.500

2005 ■ 689 Hrs

Electric ■ 7,8 Mtr.

V26533



Haulotte
Optimum 8

€ 3.750

2005 ■ / Hrs

Electric ■ 7,76 Mtr.

V26638



Genie
GS2646

€ 4.750

2007 ■ 398 Hrs

Electric ■ 9,92 Mtr.

V23975



JLG
3394RT

€ 13.950

2007 ■ 1788 Hrs

Diesel 4x4 ■ 12,06 Mtr.

V25130



Genie
GS5390RT

€ 18.500

2007 ■ 2205 Hrs

Diesel 4x4 ■ 18,15 Mtr.

V26973



Genie
Z30-20N

€ 10.950

2004 ■ 1992 Hrs

Electric ■ 11,14 Mtr.

V26899



Niftylift
HR12E

€ 9.950

2007 ■ / Hrs

Electric ■ 12,2 Mtr.

V26860



Manitou
170AETJL

€ 18.750

2009 ■ 1324 Hrs

Electric ■ 16,9 Mtr.

V26538



Haulotte
HA16PXNT

€ 14.500

2006 ■ 4205 Hrs

Diesel 4x4 ■ 16 Mtr.

V21311



Genie
Z80-60RT

€ 82.500

2016 ■ 421 Hrs

Diesel 4x4 ■ 26,4 Mtr. ■ Generator

More information?

- **Spare parts** + 32 56 612 666 ■ parts@vertimac.com
- **Machines** + 32 56 772 666 ■ sales@vertimac.com

www.vertimac.com





The world authority
in powered access

IPAF will exhibit at Bauma
stand number C4-711



If you use one of these,



you need one of these.



Courses available:
Operator, Demonstrator,
Harness, Load/Unload,
Pre-delivery Inspection
(PDI) and Management



IPAF Approved Training Centres train more than 150,000 operators every year in the safe and effective use of powered access platforms.

The IPAF PAL Card is recognised worldwide across industries as proof that your operators have been trained to the highest safety standards and meet all legal requirements.

Find an IPAF approved training centre at www.ipaf.org

The IPAF operator training programme is certified by TÜV as conforming to ISO 18878.

