

Vertikal Intermat 2024

For buyers and users
of lifting equipment

Pour les acheteurs et
utilisateurs d'équipements
de levage

Cranes
Telehandlers
Aerial Lifts

Grues
Chariots
Télescopiques
Nacelles



2024
**INTER
MAT.**

www.vertikal.net



Promoting the safe and effective use of powered access

GET YOUR PAL CARD ON YOUR PHONE!

WITH IPAF'S NEW APP



ePAL

www.ipaf.org/ePAL

- Free to download
- For all PAL Card holders
- Digital wallet for IPAF licences & qualifications
- Digital logbook
- Show & share your credentials
- Convenient
- Best practice tips & advice

DOWNLOAD NOW

Scan here or search your app store for 'ePAL'



Editors:

Leigh Sparrow
 Mark Darwin
 Rüdiger Kopf
 Alexander Ochs

Advertising & Sales:

Karlheinz Kopp
 Clare Engelke
 Pam Penny

Production:

Nicole Engesser

Publisher:

Leigh W. Sparrow

The Vertikal Press Ltd:

PO Box 6998
 Brackley
 NN13 5WY, UK
 Tel: +44(0)8448 155900
 Fax: +44(0)1295 768223

Vertikal Verlag:

Hofackerstr. 95
 D-79110 Freiburg
 Germany
 Tel: +49 (0)761 897 8660
 Fax: +49 (0)761 897 86614
 E-mail: info@vertikal.net

info@vertikal.net

www.vertikal.net

Design & Artwork by:

bp design
 Tel: +44 (0) 208 245 5715
 studio@bpdesign.info

Vertikal
 .net

cranes & access **Vertikal**
days

KRAN & BÜHNE

IABS
 TAG DER ARBEITSBÜHNENSICHERHEIT

facebook

twitter

Return to Paris

The big French international construction equipment show Intermat opens its doors this year to visitors for the first time since April 24th, 2018 as the 2021 event was sadly cancelled due to the Pandemic.

This time around the show squeezes into the calendar just before the start of the build-up to the Paris Olympics, however it will not be quite the same as it was in the past in terms of the size and number of crane and access companies attending, with a number deciding not to exhibit.

For example, when it comes to the big three global mobile crane manufacturers only Liebherr will have a stand, while neither of the two largest telehandler manufacturers will be present. There are however plenty of telehandler stands to see and thankfully the companies that are exhibiting tend to be among the most innovative in the marketplace.

Access fares quite a bit better with Genie flying the flag for the big western manufacturers alongside Chinese companies such as LGMG, Zoomlion and Sany. The strongest display comes from Italy, with Locatelli, Terex and Marchetti representing the cranes along with a dozen or more Italian aerial lift manufacturers.

The following pages include maps of the main crane, access and telehandler areas - Hall 5b and Outside area 5 although note that there are also a few in outside area 6 - along with various exhibitor lists both alphabetical and by product type.

This year we are not producing a print version of the guide, so remember to download the digital guide before you arrive at the show - a good idea for planning an effective visit - or you can access it online while you are there.

The Vertikal stand can be found in Hall 5b near the doors to External area 5. We have a large team present this year so do please drop by and say hello.

See you there.

Leigh W Sparrow



De retour à Paris

La grande exposition internationale Française de matériel de construction ouvre ses portes, pour la première fois depuis 2018, le 24 Avril. Le salon de 2021 avait été annulé en raison de la pandémie. Cette année les dates de l'exposition tombent pendant la période de préparation des Jeux Olympiques 2024 à Paris et, malheureusement, pour l'heure il semble que cela ne va pas être un grand salon lorsque l'on regarde le nombre d'exposants de grues ou plateformes alors que plusieurs d'entre eux ont décidé de ne pas participer cette année.

Par exemple lorsque l'on regarde les trois grands constructeurs de grues mobiles, seul Liebherr aura un stand alors qu'aucun des plus importants constructeurs de plateformes ne participera à cette exposition. Cependant, heureusement, la plupart des autres constructeurs de chariots télescopiques seront présents et il se trouve qu'ils sont parmi les plus innovants.

Les pages suivantes incluent les cartes de zones "Grues et Plateformes" Hall 5b et zone extérieure 5 ainsi que celles de différents exposants de matériel de travail aérien, établies par ordre alphabétique et type de matériel. Cette année nous avons réduit le nombre de visites en fusionnant certaines d'entre elles.

Le stand de Vertikal se trouve dans Le Hall 5b près des portes allant vers la zone extérieure 5, n'hésitez pas à venir nous dire bonjour.

Cette année, cependant, nous n'avons pas prévu d'imprimer une brochure du guide, téléchargez la avant votre arrivée.

Leigh W Sparrow



JOIN US FOR THE UK & IRELAND'S LIFTING EQUIPMENT & WORK AT HEIGHT EVENT

For 2024, we are heading to our new venue, Newark Showground in Nottinghamshire where professionals from the industry will see the very latest that the Crane, Aerial work platform and Telehandler market has to offer.

If you want to get your products in front of the key buyers, end users and purchasing influencers, it's the place to be.



FACE TO FACE
WITH INDUSTRY
PROFESSIONALS



DEMONSTRATE
THE LATEST
PRODUCTS



FOLLOW
THE LATEST
TECHNOLOGY



CATCH UP OVER
A COFFEE IN THE
MARKETPLACE



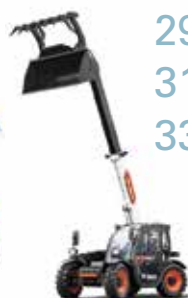
HOLD A LUNCH
MEETING AT
THE CATERING
PAVILION



**Newark
Showground**

WED 11TH & THUR 12TH SEPTEMBER 2024

Visitor Registration now open www.vertikaldays.net/visitor



3

Introduction

6

Intermat overall map

8

Map Outside Area E5

10

Map Hall 5b

11

Map Hall 5b

12

A-Z list of exhibitors

13/14

List of exhibitors by product

15

Mobile cranes

17

Crawler cranes

19

Tower cranes

20/21

IPAF

23

Boom lifts

27

Scissor lifts

29

Spider lifts

31

Truck/van mounted lifts

33

Telehandlers

3

Introduction

6

Plan d'Intermat

8

Plan Zone Extérieure E5

10

Plan Halle 5b

11

Plan Halle 5b

12

Liste des exposants Alphabétique

13/14

Liste des exposants par Produit

15

Grues mobiles

17

Grues sur chenilles

19

Grues à tour

20/21

IPAF

23

Nacelles automotrices

27

Nacelles ciseaux

29

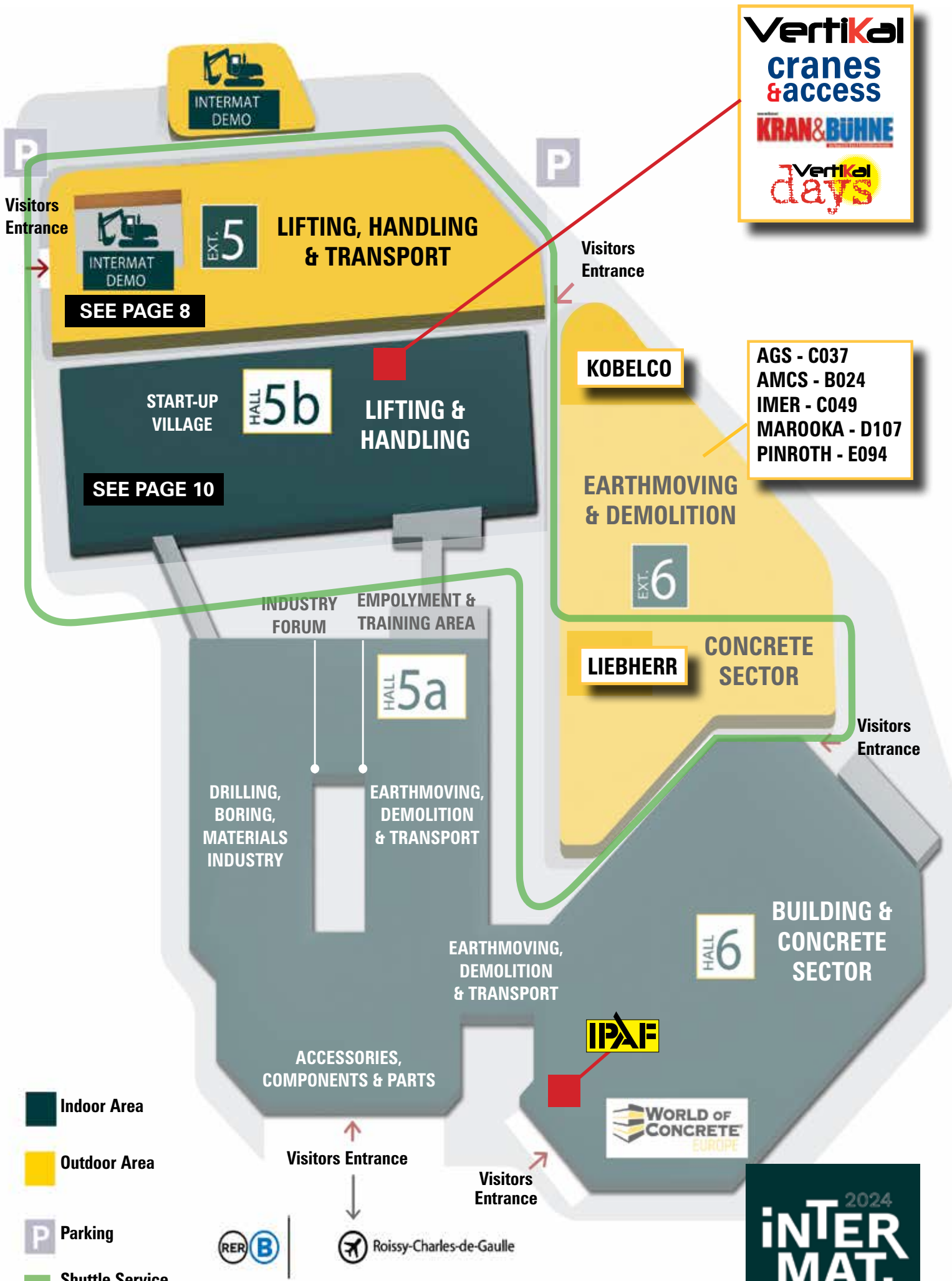
Nacelles araignées

31

Nacelles sur camion

33

Chariots télescopiques



Vertikal
cranes & access
KRAN & BÜHNE
Vertikal days

AGS - C037
AMCS - B024
IMER - C049
MAROOKA - D107
PINROTH - E094

KOBELCO

EARTHMOVING & DEMOLITION

LIEBHERR

CONCRETE SECTOR

HALL 6

BUILDING & CONCRETE SECTOR

IPAF

WORLD OF CONCRETE EUROPE

- Indoor Area
- Outdoor Area
- P Parking
- Shuttle Service



2024
INTER MAT.

April 24-27th 9.00 - 18.00

TAILORED FOR RENTAL

- High quality nano electrophoretic paint technology
- World class components you know and trust
- Full range indoor and outdoor use
- Fully open platform gate
- Bumper rails

LEARN MORE AT [SINOBOOM.EU](https://www.sinoboom.eu)

SINOBOOM™

PARTNERS IN ACCESS™

Zone Exterieur E5 EXT5

Outside Area E5

April 24-27th 9.00 - 18.00

ENTRANCE

ENTRANCE

SANY

RESTAURANT

L.A.T.S.T. FASSI
OZGUL MARCHETTI

LABROSSE + YOU PLATFORM BASKET
GEOXIUM

GENIE ELECTROELSA
PVE WOLTMAN PAJOT

TRACTO

MAEDA BUCHER MUNICIPAL

ZOOMLION ECIM

POCLAIN HERED

AKVEL TRAYLER COMODO
UNITED RENTALS OPTIMAS

MAGNI CHASI

MULTITEL PAGLIERO

TERRA LIDER

DEVELON

KILOUTOU NOOTROOM TRAILERS

YALAN

ELS NORCAR

KLUBB CIF BENNES

MAIT PROBST LOCATELLI

PALAZZANI HPM FAYMONVILLE

TEUPEN BERROYER IATST

SNMI VERSALIFT

LGMG

ONE-TP MONTARENT HOEFLON

KEY

- ACCESS/MACELLE
- CRANES/GRUES
- TELEHANDLERS
- OTHER



Vertical
cranes & access
KRAM & BUNNE
Vertical days

Hall 5b see page 10

Demo Area



MEC is Leading the Change

Real Solutions for Safety, Sustainability & Productivity



First in
Micro Scissors



First in
Leak Containment
Systems® (LCS)



First in
Xtra-Deck®



First in
All-Electric
Net-Zero Series

Come Visit **MEC** at INTERMAT - April 24-27
and Learn More about All of the MEC Machines

MEC Aerial Work Platforms

1401 S. Madera Avenue, Kerman, CA 93630 | USA

Tel: +1.559.842.1500

info@MECawp.com | www.MECawp.com

aisle H

KEY

- ACCESS/NACELLE
- CRANES/GRUES
- TELEHANDLERS
- OTHER

SITECH
CHRONOFLEX
BERGERAT
MONNOYEUR

aisle H

AUSA

DIECI

aisle G

**Village
Start-Up**

NOVUM

aisle F

MCS

LEICA

aisle E

LITECH

aisle D

**TELE
RADIO**

LOADRITE

METHOD
CAD

aisle C

TRIMBLE

aisle B

TYVA
ECOGAS

INNOVATION

IMET

aisle A

aisle E

TRACKUNIT

aisle D

aisle C

TAKEUCHI

aisle A

**BRIGADE
ELECTRONICS**

Hall 5b

April 24-27th 9.00 - 18.00

Hall 5b

Hall 5b continued from p10

BOBCAT

BONFIGLIOLI

CAYOLA

AISSLE F

MONTABERT

BOTT

HBC
RADIOMATIC

GREEN PIN

METALUX

AISSLE E

PEWAG

CURTIS WRIGHT

AISSLE E

GANTERUD

AISSLE D

AISSLE E

MABER

SCOREL

AISSLE E

MERLO

NORTH VALLEY RESEARCH

AISSLE A

AISSLE D

AISSLE E

REMORQUES HUBIERE

BENNES MARCEL

LUDWIG

TVH

AISSLE A

AISSLE C

AISSLE B

LIUGONG

MEC

SALERNO

GEDA

KEY

- ACCESS/NACELLE
- CRANES/GRUES
- TELEHANDLERS
- OTHER

Vertical cranes & access

KRAN & BUNNE

Vertical days

AISSLE E

KOMATSU

ALPHABETICAL EXHIBITORS LIST ■ LISTE DES EXPOSANTS ALPHABÉTIQUE

COMPANY	HALL	ALLÉE	STAND
A			
AGS	EXT6	C	C037
Åkerströms	5b	D	D094
Altrad	6	E	E171
AMCS	EXT6	B	B024
ANMOPYC	6	D	D027
Ascotel	5b	F	F152
Ausa	5b	G	G059
Autec	5b	B	B130
B			
Bennes Marrel	5b	D	D144
Bergerat Monnoyeur CAT	5b	E	E023
BKT	6b	B	B018
Bluelift	EXT5	G	G002
Bobcat	5b	E	E127
Bonfiglioli	5b	G	G129
Brigade Electronics	5b	C	C030
C			
Caterpillar	6	E	E154
Cayola Media	5b	F	F139
Cela - LVM Nacelles	EXT5	G	G033
Chrono Flex	5b	E	E023
Claas	6	B	B021
Co.me.t - Imer France	EXT6	C	C049
Cormidi	5b	G	G139
Cranes & Access	5b	H	H152
CTE - See SNM	EXT5	G	G014
Cummins	5a	D	D063
Curtis Wright	5b	E	E155
D			
Deutz	5a	F	F051
Dieci	5b	G	G093
DLR	5a	G	G159
Dynaset	EXT6	E	E080
E			
Eberspächer	5a	K	K083
ECIM	EXT5	G	G045
EcoGas	5b	A	A083
Electroelsa	EXT5	D	D031
ELS Lift	EXT5	J	J027
Eneria	5b	E	E023
Enovation Controls	5b	B	B082
Euro Auctions	5a	K	K078
Everdigm - Hyundai	5a	H	H168
Exmile Special Tyre	6	E	E162
F			
Faresin - Labrosse & You	EXT5	A	A042
Fassi	EXT5	C	C049
Faymonville	EXT5	E	E013
Framateq	EXT6	C	C079
France Elevateur - Versalift	EXT5	G	G002
G			
Ganterud	5b	E	E108
Geda	5b	A	A163
Gemmo	5a	K	K083
Genie	EXT5	C	C040
Green Pin - Irizar Forge (Royal Van Beest)	5b	G	G144
H			
HBC-radiomatic	5b	G	G151
Hered	EXT5	G	G032
Hoefflon	EXT5	K	K003
Hy-brid - ELS	EXT5	J	J027
I			
Idrogru - SNM	Ext5	G	G014
Imer	EXT6	C	C049
Imet	5b	B	B094
IPAF	6	F	F043
Isoli - Klubb	EXT5	C	C013
Isuzu	EXT5	D	D164
J			
Jekko - Fassi France	EXT5	C	C049
JMG - Labrosse & You	EXT5	A	A042
K			
Kässbohrer	EXT5	ZD	ZD002
KHL	5a	H	H131
Kiloutou	EXT5	G	G021
Kinshofer	EXT5	ZD	ZD004
Klubb, Isoli, CPL	EXT5	C	C013
Kobelco	EXT6	C	C119
Komodo Trailer	EXT5	B	B017
Kramer	5a	D	D078
Kran & Buhne	5b	H	H152
Kubota	5a	H	H154
L			
Labrosse & You	EXT5	A	A042
Le Moniteur	5a	B	B156

COMPANY	HALL	ALLÉE	STAND
LGMG	EXT5	J	J001
Liebherr	EXT6	C	C051
LiTech Power	5b	E	E074
LiuGong	5b	A	A149
Loadrite	5b	D	D088
Locatelli	EXT5	D	D001
Lodax Pads & Mats	5b	E	E118
Ludwig System	5b	C	C143
LVM Nacelles	EXT5	G	G033
M			
Maber	5b	E	E140
Maeda	EXT5	E	E032
Magna Tyres	6	C	C044
Magni	EXT5	C	C018
Mait	EXT5	C	C014
Marchetti	EXT5	C	C043
Massucco T	6	E	E050
MCS	5b	F	F074
MEC Aerial Work Platforms	5b	C	C164
Mediapoint	5a	D	D128
Merlo	5b	A	A127
Metallux	5b	F	F143
MethodCad	5b	C	C092
Michelin	5a	J	J167
Montarent	EXT5	K	K001
Morooka	EXT6	C	D107
Movex - Versalift	EXT5	G	G002
MTS - ELS	EXT5	J	J027
Multitel Pagliero	EXT5	D	D018
N			
Nooteboom Trailers	EXT5	G	G001
North Valley Research	5b	C	C098
Novum Tech	5b	F	F087
P			
Palazzani	EXT5	D	D014
Pewag	5b	E	E163
Pilosio	6	H	H157
Platform Basket	EXT5	C	C041
Prinoth	EXT6	E	E094
Probst	EXT5	D	D013
PVE	EXT5	C	C032
R			
ReesLift	EXT6	B	B093
Remak Reduktor	6	A	A008
Remorques Hubiere	5b	C	C0129
Remorques Louault	5a	J	J111
Ruthmann	EXT5	G	G002
S			
Salerno Ponteggi	5b	C	C156
Sany	EXT5	C	C044
Scania	5a	K	K120
Simvar	6	B	B088
Sitech	5b	E	E023
SNM	EXT5	G	G014
SPT/UpLifter - Labrosse & You	EXT5	A	A042
Sunward	5a	G	G002
T			
Tele Radio	5b	D	D094
Terex Cranes See SNM	5a	G	E014
Teupen	EXT5	E	E014
TGB	5b	E	E112
Tima	5b	D	D098
Trackunit	5b	E	E058
Triangle Tyre	5a	H	H063
Trimble	5b	C	C088
TVH	5a	C	C163
Tyri lights	5a	G	G052
TYVA Energie	5b	B	B084
U			
Uplifter - Labrosse & You	EXT5	A	G002
United Rentals	EXT5	C	C027
V			
Versalift	EXT5	G	G002
Vertikal.Net	5b	H	H152
Vertikal Days	5b	H	H152
Vertikal Press	5b	H	H152
W			
Wacker Neuson	5a	D	D078
Wattalps	5b	C	C063
Woltman	EXT5	C	C032
X			
XCMG - Labrosse & You	EXT5	A	A042
Xuzhou Saiyue	6	C	C1392
Z			
ZF	5a	J	J094
Zoomlion	EXT5	F	F032

EXHIBITOR LIST BY PRODUCT ■ LISTE DES EXPOSANTS PAR PRODUIT

	AREA	STAND
Mobile cranes		
Fassi	EXT5	C049
Idrogru - SNM	EXT5	G014
JMG - Labrosse & You	EXT5	A042
Liebherr	EXT6	C051
Locatelli	EXT5	D001
Marchetti	EXT5	C043
Sany	EXT5	C044
Terex Cranes - SNM	EXT5	G014
Zoomlion	EXT5	F032
XCMG - Labrosse & You	EXT5	A042
Crawler cranes		
Kobelco	EXT6	C119
Liebherr	EXT6	C051
Maeda	EXT5	E032
Mait	EXT5	C014
Marchetti	EXT5	C043
PVE	EXT5	C032
Sany	EXT5	C044
Zoomlion	EXT5	F032
XCMG - Labrosse & You	EXT5	A042
Spider cranes		
Cormidi	5b	G139
Hoeflon	EXT5	K003
Jekko - Fassi France	EXT5	C049
Maeda	EXT5	E032
Palazzani	EXT5	D014
SPT/Uplifter Labross & You	EXT5	A042
Uplifter	EXT5	A042
Unic - SNM	EXT5	G014
Tower cranes		
Everdigm - Hyundai	5a	H168
Liebherr	EXT6	C051
Montarent	EXT5	K001
Sany	EXT5	C044
Terex Cranes - SNM	EXT5	G014
Zoomlion	EXT5	F032

	AREA	STAND
Loader cranes		
Fassi	EXT5	C049
Scissor lifts		
ELS Lift	EXT5	J027
Genie	EXT5	C040
Hered	EXT5	G032
Hy-Brid	EXT5	J027
Imer	EXT6	C049
LGMG	EXT5	J001
LiuGong	5b	A149
Magni	EXT5	C018
MEC	5B	C164
ReesLift	EXT6	B093
Sany	EXT5	C044
SNM	EXT5	G014
Sunward	5a	G002
Zoomlion	EXT5	F032
Boom lifts		
ELS Lift	EXT5	J027
Genie	EXT5	C040
Hered	EXT5	G032
LGMG	EXT5	J001
LiuGong	5b	A149
Magni	EXT5	C018
MEC	5B	C164
ReesLift	Ext6	B093
Sany	EXT5	C044
SNM	EXT5	G014
Sunward	5a	G002
Zoomlion	EXT5	F032
Spider lifts		
Bluelift	EXT5	G002
Cela - LVM Nacelles	EXT5	G033
Cormidi	5b	G139
CTE - SNM	EXT5	G014
Easy Lift - LVM Nacelles	EXT5	G033

	AREA	STAND
Imer	EXT6	C049
LVM Nacelles	EXT5	G033
Multitel Pagliero	EXT5	D018
Palazzani	EXT5	D014
Platform Basket	EXT5	C041
Ruthmann	EXT5	G002
Teupen	EXT5	E014
Zoomlion	EXT5	F032
Vehicle Mounted lifts		
Alpaslan	EXT5	F013
Cela - LVM Nacelles	EXT5	G033
Co.me.t - Imer France	EXT6	C049
CTE - SNM	EXT5	G014
France Elévateur - Versalift	EXT5	G002
Isoli	EXT5	C013
Klubb	EXT5	C013
LVM Nacelles	EXT5	G033
Movex - Versalift	EXT5	G002
Multitel Pagliero	EXT5	D018
Ruthmann	EXT5	G002
Versalift	EXT5	G002
Mastclimbers & Hoists		
Electroelsa	EXT5	A006
Geda	5b	A163
Maber	5b	E140
Salerno Ponteggi	5b	C156
Mast booms		
ELS Lift	EXT5	J027
Genie	EXT5	K076
LGMG	EXT5	J001
MEC	5B	C164
Platform Basket	EXT5	C041
ReesLift	EXT6	B093

Manufacturer • Constructeur	Area	Stand
Fassi	EXT5	C049
Idrogru - SNM	EXT5	G014
JMG - Labrosse & You	EXT5	A042
Liebherr	EXT6	C051
Locatelli	EXT5	D001
Marchetti	EXT5	C043
Sany	EXT5	C044
SNM - Sany & Terex	EXT5	G014
Terex Cranes - SNM	EXT5	G014
Zoomlion	EXT5	F032
XCMG - Labrosse & You	EXT5	A042

Liebherr LTC1050-3.1



As the list above shows, most western crane manufacturers have decided not to attend this year, and with no real competitive pressure and Bauma less than 12 months away, don't expect anything too dramatic in terms of new products. However, this presents an opportunity for crane buyers to spend time with companies that they might normally overlook. All are located in External area 5, except for Liebherr which is in External area 6 next door.

For example, Locatelli is celebrating 70 years in business and will unveil a new 100 tonne two axle RT - the Gril 110.100 - its largest model to date. So, we start the tour here. Next



head to the rear for fellow Italian **Marchetti** which might have one of its heavy duty truck mounted cranes on a commercial chassis on show. The company also builds a line of All Terrains. Across the aisle is **Labrosse & You**, the dealer for **JMG** pick & carry cranes and **XCMG** All Terrains and RTs. You might have a chance to look over XCMG's 60 tonne three axle hybrid XCA60EV and 120 tonne four axle XCA120E All Terrains.

Sany will have its latest European All Terrains on display - which have been selling well in France - including the 60 tonne SAC600E and possibly the 120 and 250 tonne models, although it may save the latter for Bauma? The company has a dealer in France - **SNM** - which is in the same area

and where you will find two of the latest Terex Rough Terrains on display. Final stop here is **Zoomlion** which promises a couple of new 'greener' All Terrains but provides no details. Now head around the corner to Ext6 and **Liebherr** to see its 50 tonne Hybrid LTC city crane.

Terex TRT 65



Sany SAC 1200 E



Comme on peut le voir sur la liste ci-dessus. La plupart des constructeurs occidentaux ont décidé de ne pas participer cette année et, sans pression réelle de la concurrence, ni mentionner le fait que la Bauma se tiendra dans moins d'un an, ne vous attendez pas à quelque chose d'exceptionnel de la part des leaders du marché. Toutefois, cela représente une bonne opportunité pour certains acheteurs, de rencontrer des

constructeurs qu'ils ne voient pas normalement. Tous les exposants de ce type de matériel se trouvent dans la zone extérieure 5, sauf Liebherr qui se trouve dans la zone d'à côté Ext6

Par exemple **Locatelli** célèbre ses 70 ans d'activité et dévoilera une nouvelle grue tout terrain de 100 tonnes de capacité, deux essieux, la Gril 110.100, Son plus grand modèle à ce jour.

Ça vaut le coup de débiter votre visite ici. Ensuite dirigez-vous vers

l'arrière pour visiter notre ami **Marchetti** qui pourrait exposer une de ses plus grosses grues travaux lourds, montée sur un châssis commercial. Cette compagnie dispose également une gamme de tout terrain. De l'autre côté de l'allée se trouve **Labrosse & You**, le distributeur pour les grues industrielles **JMG** et les grues tout-terrain **XCMG**. Il se peut que vous y trouviez le modèle XCA60EV, une grue hybride de 60 tonnes, trois essieux, et la 120 tonnes tout terrain, quatre essieux XCA 120 E

Sany présentera son dernier modèle de grue Européenne tout terrain lequel s'est très bien vendue en France, notamment la grue de 60 tonnes SAC 600 E et peut être les modèles 120 et 250 tonnes, quoi qu'il réserve peut-être ce dernier pour la Bauma?

Dans la même zone, la compagnie a un distributeur

en France - **SNM** - où vous trouverez, exposées, deux grues RT **Terex**.

Terex TRT65



Locatelli



Marchetti MTK-1005



GOUWEELEEUW

The power of perfection



www.gouweleeuw.com/en

No project too big or too heavy!

Gouweleeuw: The paint shop for vertical transport!

About Gouweleeuw

Specialized in painting:

- Mobile cranes
- Crawler cranes
- Tower cranes
- Excavators
- Aerial platforms
- Other heavy equipment

We work daily on assignments for leading manufacturers such as:

- Tadano
- Liebherr
- Sany
- Manitowoc
- Kobelco
- Spierings

But of course we also work for importers, dealers and end users (both new and used equipment) such as:

- Global Crane Services
- Allelys Installations Ltd.
- DM Cranes Ltd.
- G. O'Brien Crane Hire Ltd.
- Kavanagh Crane Hire Ltd.
- Osprey Marine Ltd.

Transport service

Have you bought a crane in Europe? First have the crane sprayed in your corporate colours at Gouweleeuw!



If desired, we can take care of the transport of the crane. We arrange international transport as well as transport from the port to Gouweleeuw and back.

Recent project



Phone number

+31 (0) 527 252 307
+31 (0) 6128 436 37



Email address

info@gouweleeuw.com



Visiting address

Oudememmersweg 14
8304 BH Emmeloord

Manufacturer • Constructeur	Area	Stand
Crawler Cranes - Grues sur Chenilles		
Kobelco	EXT6	C119
Liebherr	EXT6	C051
Maeda	EXT5	G073
Mait - foundation	EXT5	C014
Marchetti	EXT5	C043
PVE	EXT5	C032
Sany	EXT5	C044
Zoomlion	EXT5	F032
XCMG - Labrosse & You	EXT5	A042
Spider Cranes - Araignées		
Cormidi	5b	G139
Hoeflon	EXT5	K003
Jekko - Fassi France	EXT5	C049
Maeda	EXT5	G073
Palazzani	5a	J031
Unic - SNM	EXT5	G014



Zoomlion ZCT1000V



Sany SCE800TB-EV



Kobelco TKE750G

Crawlers are a little scarce this year, but once again there will still some interesting new products to see and learn about.

This time we have two companies in External area 6 so we start there with **Kobelco**, which will launch the European and updated version of its duty cycle telescopic crawler crane, the 75 tonne TKE750G, with its four section heavy duty 30.1 metre boom. In the

same area **Liebherr** will have at least one crawler crane on the stand, it suggests it might be the 400 tonne LR 1400 SX lattice but seems to be keeping its options open.

It has a number of new telescopic and lattice models to discuss, as well as its growing 'Unplugged' series. Moving to External area 5, stop at **Hoeflon** to see its latest spider cranes and then **Maeda** with its mini crawler cranes and latest 'green' spider lifts. Then on to **Zoomlion** which will unveil an all-new model, the 100 tonne

ZCT1000V552.1 telescopic straight off the boat from China. Apart from highlighting its built-in digital technology the company has said little - one assumes it is based on the ZCT1000V532.1. Next stop is **Sany** for its electric crawlers before crossing the aisle to **Marchetti** to see the 25 tonne 25.35HY hybrid telescopic crawler. If you are from the USA or Canada, ask about the new North American version, the first unit has now arrived in Canada. Across the aisle is Dutch company **PVE** so ask about its electric cranes and finally you might find a **Jekko** spider or big tracked articulated cranes on the **Fassi** stand.

Les grues à chenilles sont assez rares cette année, mais, à nouveau de nouveaux produits intéressants à voir ou à découvrir.

Cette année nous avons deux constructeurs dans la zone. Débutions donc ici avec **Kobelco** qui profitera de cette exposition pour lancer la version européenne et améliorée de sa grue télescopique sur chenilles la 75 tonnes TKE750G, équipée d'une flèche de 30,10 mètres, quatre sections, travaux lourds. Dans la même zone, **Liebherr**

présentera au moins une grue sur chenilles, qui sera peut-être la 400 tonnes LR 1400 SX, mais toutes autres options restent ouvertes. Il y a de nouveaux modèles de grues télescopiques 'Unplugged' et à flèche treillis à discuter.

Dans la zone extérieure 5- Ext5 - voyons **Hoeflon** et ses toutes dernières grues araignées, puis **Maeda** pour ses mini grues sur chenilles et ses grues araignées « vertes » avant de nous diriger vers **Zoomlion** qui dévoilera un tout



Maeda CC1485

Marchetti CR25.35 hybrid crawler



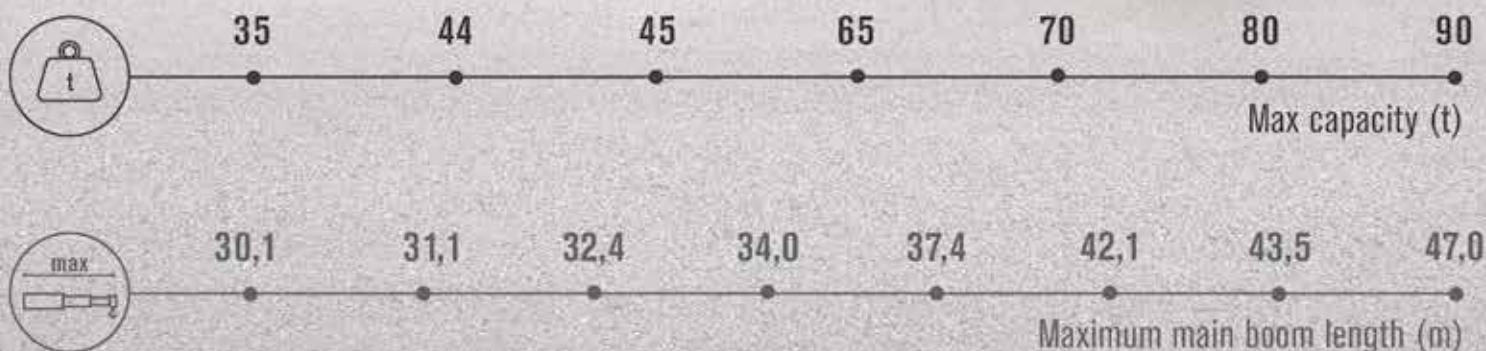
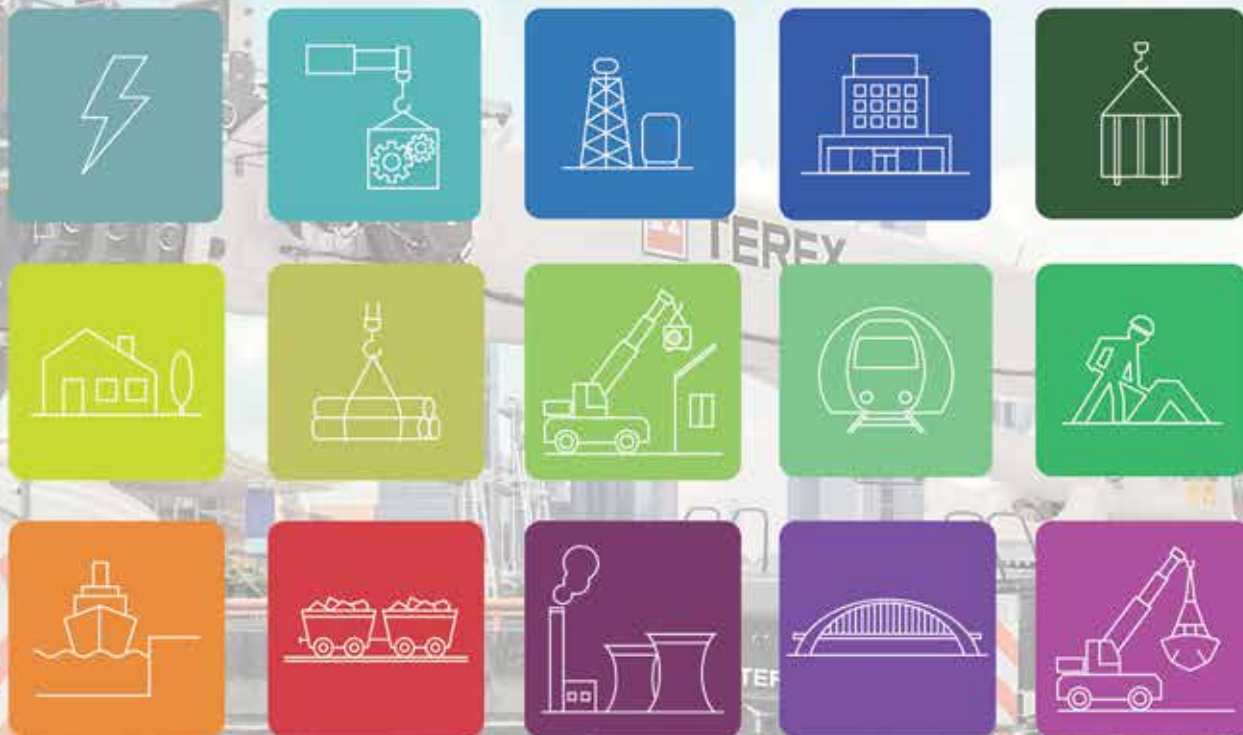
nouveau modèle, la 100 tonnes ZCT1000V552.1 directement débarqué de Chine. Excepté le fait de faire ressortir sa construction selon la technologie digitale, la compagnie en dit peu et l'on suppose qu'elle est basée sur le ZCT 1000V532.1. Avançons maintenant vers le grand stand de **Sany** avant de traverser l'allée vers **Marchetti** et voir sa récente grue hybride télescopique sur chenilles. Si vous êtes Américains ou Canadiens, vous pourriez questionner sur la nouvelle version de sa 25 tonnes CW25.35, la première machine arrivée au Canada. De l'autre côté la compagnie

hollandaise **PVE** pourrait avoir des versions récentes de grues électriques. Finalement vous peut être verrez l'araignée **Jekko** et les grandes grues articulées sur le stand **fassi**



Liebherr LR 1400

TEREX ROUGH TERRAIN VERSATILE PRODUCTIVITY



in f YouTube Instagram X

www.terex.com/rough-terrain-cranes

FLINK
Telematics platform

TEOS
Operating System

Manufacturer • Constructeur	Area	Stand
Everdigm - Hyundai	5a	H168
Liebherr	EXT6	C051
Montarent	EXT5	K001
Sany	EXT5	C044
SNM - Terex	EXT5	G014
Terex Cranes - SNM	EXT5	G014
Zoomlion	EXT5	F032

If you thought the previous crane tours were quiet - this one is even quieter, expect little and you might be pleasantly surprised.

So, let's start in External area 6 with **Liebherr** which will have its new 125 K self-erecting tower crane - its largest to date - with a 55 metre jib tip and 66 metre maximum hook height. It has been designed to operate on a range of power outlets, including its new mobile energy storage system. While more a mobile crane than a tower crane, check out the upgraded hybrid MK 140-5.1 mobile self-erector, again the largest model in the company's range. And finally, the Liduro Power Port mobile energy storage system, which helps when power is not available on site. It will be powering the 125 K during the show.

Next head into area External area 5 and stop at the stand of **Montarent**, which mounts Potain and other self-erecting tower cranes on 4x4 chassis. The company celebrates 25 years in business this month and loves to talk tower cranes - so, a must visit. Next door you will find **SNM** which is currently representing **Terex** tower cranes in France.

Due to space considerations and the number of lines it represents don't expect to see a tower crane. However, you will find Terex team members and much is happening with

the Italian manufacturer so well worth a stop and a chat. On to **Zoomlion**, it might well have a unit on the stand or at least a base allowing you to see the cab and controls etc. Finally, on to **Sany**, which will be in much the same position. If you are keen to speak tower crane **Everdigm** is in Hall



Liebherr Liduro Power Port trailer

5a on the Hyundai stand, but don't expect a crane expert to be in attendance.



Terex CTT 152-6

Liebherr 125 K



Montarent M21-4WDS

Si vous pensiez que les visites précédentes de grues à tour étaient reposantes, celle-ci est encore mieux, n'en attendez pas beaucoup et pourriez être agréablement surpris.

Commençons à l'extérieur dans la zone EXT 6 avec **Liebherr** qui exposera sa nouvelle grue à tour 125 K à montage automatique, sa plus grande à ce jour avec 55 mètres de flèche et une hauteur sous crochet de 66 mètres maximum. Elle a été conçue pour travailler sur différentes prises de courant y compris son nouveau système de stockage d'énergie. Alors que c'est plus une

grue mobile qu'une grue à tour, observez la MK 140-5.1 à nouveau le plus grand modèle de la gamme. Et enfin, le Liduro Power Port – système de stockage de l'énergie ce qui est très utile lorsqu'il n'y pas de courant sur le chantier. Le système alimentera la 125K pendant l'exposition.

Ensuite, dirigez vous vers la zone EXT 5 et arrêtez vous au stand de **Montarent** qui adapte des grues Potain et autres grues à tour, à montage autonome sur des châssis 4x4. La compagnie fête ses 25 ans d'activité ce mois-ci et adore parler grues à tour – une visite obligatoire. La



Terex CTT 152-6



Liebherr 125 K

porte à coté, se trouve **SNM** qui représente actuellement en France les grues à tour **Terex**. Pour des raisons d'espace et le nombre de constructeurs SNM représente, ne vous attendez vous pas à voir une grue à tour. Vous pourrez toutefois rencontrer des agents de chez Terex et il se passe beaucoup de choses avec le constructeur italien, il est donc très intéressant d'y faire un arrêt et d'échanger avec le personnel sur stand. Continuons vers **Zoomlion**, il se pourrait qu'il ait une machine exposée ou au moins une base permettant de voir une cabine et les commandes...etc. Finalement dirigeons nous vers **Sany** qui sera dans la même situation. Si



Montarent at work

vous aimez discuter de grues à tour, **Everdigm** se trouve dans le hall 5a sur le stand Hyundai, mais ne vous attendez pas à rencontrer un expert en grues.

Liebherr MK 140-5.1



IPAF to showcase new Safety Campaign at Intermat 2024

The International Powered Access Federation (IPAF) can be found in Hall 6 at stand number F043. IPAF invites all industry professionals, stakeholders and partners to stop by and engage with the team and delve into crucial discussions surrounding safety within the industry.

Visitors to the stand will be able to learn about IPAF's new safety campaign, 'Crushing Can Kill!' and make use of a wide array of resources including technical guidance, advisory leaflets, stickers, Andy Access safety posters and Toolbox Talk site briefings.

The Global Safety Campaign aims to raise awareness and reduce entrapment and crushing incidents involving aerial work platforms (MEWPS), which have resulted in numerous fatalities and injuries over the past decade.

Spearheaded by IPAF's Brian Parker and Alana Paterson, the head of health, safety & environment at Taylor Woodrow and chairman of the IPAF International Safety Committee, the campaign emphasises the importance of training, proper planning, and adherence to safety protocols when operating work platforms and using pedestrian control mode.

Statistics over the past decade revealed 118 fatalities, 16 major injuries, and five minor injuries attributed to entrapment incidents involving aerial work platforms. The occupations most affected include operators, delivery drivers and technicians/engineers, emphasising the need for comprehensive safety measures across a variety of applicable industries.

In the last three years of fatal accident data, 68% of fatalities are attributed to 3a Mobile Vertical lifts. While this is a significant shift from the previous data, IPAF is encouraged by new solutions coming onto the market for vertical type lifts.

The campaign highlights common causes of entrapment incidents, such as poor planning, inadequate training, complacency and

equipment malfunctions. To mitigate these risks, IPAF advocates for task specific risk assessments, the correct selection of machines, training of operators and documented practice/rehearsal of rescue procedures.

Recognising the global reach of the campaign, IPAF has developed legislation neutral guidance documents tailored for planners, employers, managers, supervisors, operators, rescuers and training bodies. These resources aim to standardise safety practices worldwide and support the ongoing development of a new ISO standard for MEWP safety systems.

Additionally, IPAF has released a new Toolbox Talk focusing on the risks associated with operating platforms from ground controls with a person in the platform, as well as new industry leading guidance on the safe use of pedestrian controls. An Andy Access poster titled 'Danger Keep Well Clear!' has also been developed to reinforce the Toolbox Talk. These initiatives reaffirm IPAF's commitment to continuously improving industry safety standards and reducing the incidence of entrapment and crushing related accidents.

As the campaign launches, IPAF urges industry participation, implementation of recommended safety measures, and the reporting of incidents to facilitate ongoing safety improvements. Together, we can prevent and reduce entrapment and crushing related incidents and safeguard operators and platform occupants.

Brian Parker, IPAF's head of safety & technical, said: "What motivated the 'Crushing Can Kill' campaign is our accident data, which highlighted crushing incidents in the industry. I hope to achieve globally, alongside

our members, a reduction in entrapment and fatalities. Visit our stand at Intermat to learn more about IPAF's safety campaign for 2024 and the wide variety of safety resources available at IPAF."

Speaking of the event IPAF chief executive Peter Douglas said: "We are looking forward to attending the Intermat event in Paris. It's a great opportunity for us to connect with industry professionals and share insights. We look forward to engaging with attendees and welcoming them to our stand to discuss IPAF's latest safety initiatives."

For those unable to attend, IPAF presents a range of alternative engagement opportunities including upcoming events, appearances and virtual seminars, detailed on the www.ipaf.org website.



IPAF présente sa nouvelle campagne sur la sécurité à Intermat 2024

La Fédération Internationale d'Accès en Hauteur (IPAF) se trouve au Hall 6 au stand F 043. IPAF invite tous les professionnels de l'industrie et partenaires associés à venir échanger sur des sujets cruciaux traitant de la sécurité dans cette activité. Les visiteurs seront en mesure de découvrir la nouvelle campagne de sécurité IPAF, « l'écrasement peut tuer » et pourrait disposer d'une large gamme d'informations comprenant des renseignements techniques, des brochures, autocollants, affiches Andy des résumés de discussions de chantier.

La campagne globale de sécurité tend à attirer l'attention et à réduire les risques d'accidents pouvant être causés par des plateformes élévatrices (MEWPS), ont été la cause de nombreux morts et blessés.

Dirigée par Brian Parker d'IPAF et Alana Paterson, chef du département santé, sécurité et environnement chez Taylor Woodrow et président du comité international de la sécurité, la campagne met l'accent sur l'importance de la formation, d'un planning correct et le respect des protocoles de sécurité lors de l'utilisation de plateformes de travail et le contrôle des piétons dans la zone d'activité.

Au cours de ces dernières années, les statistiques font mention d'un total de 118 décès, 16 blessés graves et 5 blessures plus légères, attribués à des accidents dans l'utilisation des plateformes aériennes de travail. Les postes les plus affectés incluent les opérateurs, les chauffeurs livreurs et techniciens/ingénieurs soulignant le besoin de la mise en place de mesures de sécurité compréhensives dans différents secteurs d'activités de l'industrie. Durant ces trois dernières années d'accidents mortels connus, 68% sont attribués à des élévateurs mobiles.

La campagne fait ressortir des causes communes d'accidents, telles qu'un mauvais planning, l'insuffisance de formation, la complaisance et le mauvais entretien du matériel.

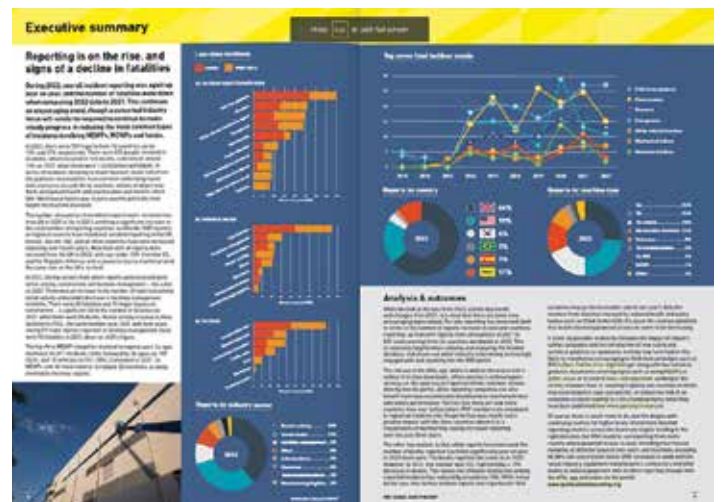
Pour atténuer ces risques, IPAF défend l'idée d'une évaluation spécifique des risques, le bon choix de la machine, la formation



des opérateurs et un répétition des pratiques de secours

Reconnaissant la portée mondiale de la campagne, IPAF a développé une législation/documentation neutre, pour les planificateurs, employés, directeurs, superviseurs, opérateurs, secouristes et centres de formation. Ces ressources visent à standardiser les mesures de sécurité à travers le monde et participer au développement permanent des systèmes de sécurité à travers le monde. Et participer au développement permanent des systèmes de sécurité standards ISO pour MEWP.

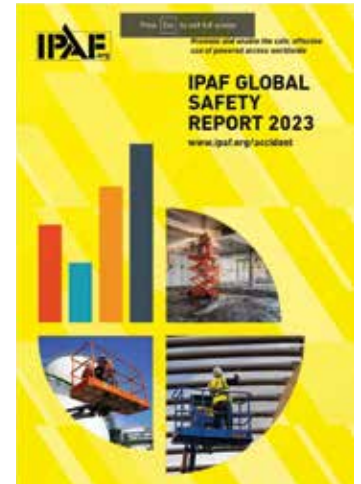
De plus, IPAF a développé une nouvelle boîte à outils de discussions attirant l'attention sur les risques liés à l'utilisation des plateformes avec télécommandes et une personne dans la nacelle, ainsi que les recommandations de l'industrie sur le contrôle des personnes environnantes. Un poster portant la mention « Danger bien se tenir éloigné » a été développé pour compléter la boîte à outils. Ces initiatives renforcent l'engagement permanent d'IPAF dans l'amélioration des standards de sécurité et la diminution d'accidents.



Comme sa campagne démarre, IPAF demande instamment la participation de l'industrie, la mise en vigueur de mesures de sécurité et le rapport d'incidents pour faciliter les améliorations constantes. Ensemble, nous pouvons réduire et éviter les incidents et accidents, protéger les opérateurs ainsi que les occupants des plateformes.

Brian Parker, chef du département de la sécurité et des techniques à IPAF: « ce qui a motivé la campagne « l'écrasement peut tuer » est le nombre de rapports d'accidents, ce qui a mis en lumière les accidents d'écrasement dans ce type d'activité. J'espère pouvoir obtenir avec l'ensemble des membres participants, une réduction notable des accidents mortels.

Rendez-vous visite à InterMat pour en apprendre plus sur cette campagne 2024



et voir les différentes ressources disponibles. C'est pour nous une excellente occasion pour rencontrer les professionnels du secteur et échanger nos points de vue.

Nous attendons les visiteurs sur notre stand pour discuter de nos dernières initiatives

Pour ceux qui ne pourront venir à l'exposition, IPAF présente de nombreuses possibilités de rendez-vous notamment sur les événements à venir, les participations et ainsi que les séminaires virtuels.

Plus de détails sont disponibles sur le site www.ipaf.org



ACCESS WITH ZOOMLION GREEN

2024 VISIT US AT
**INTER
MAT.** BOOTH NO. EXT5 F032
24 ▶ 27 APRIL
PARIS-NORD VILLEPINTE



ZOOMLION

Zoomlion Intelligent Access Machinery Co., Ltd.

Add: 701 Xulong Nian Lu, Xiangjiang New District, Changsha Hunan, China
E-mail: sav.france@zoomlion.com / EMEA.service@zoomlion.com

Tel: +33 613527588 / +33 6670580041



Manufacturer • Constructeur	Area	Stand
ELS Lift	EXT5	J027
Genie	EXT5	K076
Hered	EXT5	G032
LGMG	EXT5	J001
LiuGong	5b	A149
Magni	EXT5	C018
MEC	5b	C164
ReesLift	EXT6	B093
Sany	EXT5	C044
SNM	EXT5	G014
Sunward	5a	G002
Zoomlion	EXT5	F032



MEC 40AJ



LGMG Boom



Zoomlion

We will start the tour in External area 5 with Genie which will show its new Trax systems for four of its boom lifts - the 62ft Z-62/40 and 80ft S-80 J telescopic, and the 45ft S-45 XC and 65ft S-65 XC 'Xtra Capacity' telescopics.



Genie S-65 Trax

The new system is simpler, easier to maintain and allows the tracks to be swapped for wheels and visa-versa. Over the aisle Platform Basket has its new 10m tracked mast booms with levelling capability. Then head past Sany which is unlikely to have platforms on display to Zoomlion which will have at least four booms on show ranging from the 33ft ZA10RJE electric industrial articulated boom, through the regular 45ft ZA14J diesel and 105ft ZA32J articulated booms all topped by the 186ft ZT58J telescopic

boom lift with a 58.8 metre working height and a maximum platform capacity of 454kg.

Next head to Aisle J and ELS which should have its 43ft AE15 electric boom on show. Almost next door in the same aisle is LGMG which will show at least four or five articulated boom lifts including the 30ft A09JE, the 37ft AR11J, 43ft A13JE, 66ft AR20JE and 80ft AR24J. It will also display its 10m mast boom, the M810J. Now into Hall 5b to see MEC which may have the most innovative boom lift products at the show - its 34J and 40AJ low weight

booms - but most importantly its 85ft telescopic/articulated 85-J Dual Reach. Finally, head to Ext6 to find ReesLift.

Nous débuterons notre visite à l'extérieur dans la zone EXT 5 avec Genie qui présentera son nouveau Trax système pour quatre de ses nacelles télescopiques - Z-62/40, S80 J et les « XTRA capacité », télescopiques - les S-45c, et S-65 XC.

Le nouveau système est plus simple, plus facile d'entretien permet



Genie S-65 Trax

d'échanger les chenilles avec des roues, et visa-versa. En haut de l'allée vous trouverez Platform Basket sa nouvelle plateforme à chenilles. Flèche/mât de 10m la possibilité de mise à niveau. Puis dépassez Sany, qui ne devrait pas exposer de nacelle, et arrivez chez Zoomlion qui lui en expose. Il présentera au moins quatre modèles allant de la ZA10RJE nacelle industrielle, électrique à flèche articulée, la ZA14J diesel et à la ZA32J à flèche articulée toutes disposant de la flèche télescopique de - ZT58J - donnant 58,8m. de hauteur de travail et une capacité maximum de 454kg sur la plateforme Ensuite nous nous dirigeons vers l'allée

J et ELS. Qui exposera la AE15 avec flèche électrique, puis à côté dans la même allée, LGMG présentera au moins quatre ou cinq de nacelles avec flèche articulée. Incluant la A09JE de 9m, la AR11J de 11m, la A13JE de 13m, AR20JE-20m et la AR24JE avec 24m. Il exposera également sa flèche/mât de 10m. la 810J. Maintenant dirigeons nous vers le hall 5B pour voir MEC qui aura probablement les produits les plus innovants de l'exposition. Sa 34J et 40AJ à flèches légères, et plus important, la nacelle télescopique/articulée 85-J Dual Reach avec 27.8m de hauteur de travail. Enfin, vous allez vers la zone Ext 6 pour trouver ReesLift.



MEC 85-J



Zoomlion ZT58J

Comprehensive Upgrade Twelve Benefits



AC+

Working Height
Overall Width

8m
0.7m

8m
0.8m

10m
0.8m

10m
1.2m

ZHEJIANG DINGLI MACHINERY CO.,LTD.

ADD:188 Qihang Road, Leidian Town, Deqing, Zhejiang, P.R.C

TEL:+86-572-8681688

Phone:+86-13806523131 Susan Huang

E-Mail:export@cndingli.com

Https://en.cndingli.com

de



350kg

350kg

350kg

350kg

12m

1.2m

14m

1.2m

16m

1.2m

16m

1.4m

GREEN EFFICIENT INNOVATIVE

2024
**INTER
MAT.**

BOOTH NO.
EXT.5-J001
24-27 APRIL 2024



LINGONG HEAVY MACHINERY CO., LTD.

Address: No. 2676, Kejia Road, Jinan, Shandong, China
Email: sales@lmgm.com.cn Tel: +86 531 6787 9283

LGMG Europe B.V.

Address: Donker Duyvisweg 301, 3316 BL Dordrecht, The Netherlands
Email: sales@lmggeurope.com Tel: +31 850 642 777

www.lmgglifts.com



RELIABILITY IN ACTION

Manufacturer • Constructeur	Area	Stand
ELS Lift	EXT5	J027
Genie	EXT5	K076
Hered	EXT5	G032
Hy-Brid Lifts	EXT5	J027
Imer	EXT6	C049
LGMG	EXT5	E146
LiuGong	5b	A149
Magni	EXT5	C018
MEC	5b	C164
ReesLift	EXT6	B093
Sany	EXT5	C044
SNM	EXT5	G014
Sunward	5a	G002
Zoomlion	EXT5	F032



Genie scissor at work



Zoomlion crawler scissor lift



LGMG SR2024E

We start this tour in Hall 5b, with MEC kicking off a new effort to break into the European market.

Check out the new 3232SE narrow 32ft slab electric scissor lift - which eliminates levelling jacks and can drive at full height - as well as its all-

electric Nano 10XD and Micro 2032. We now move outside to External area 5 and head towards the rear of the lot passing Magni - which might have Magni branded Dingli units on show - to the Genie stand to see its E-Drive and lithium powered models. Cross the area to Zoomlion where you will see its new full electric/no oil 14ft ZS0407E and 19ft ZS0607E 760mm wide models with indoor and outdoor ratings. You will also see the ZS1216C tracked scissor with levelling jacks. Continue in the same direction to aisle J and find Turkish manufacturer ELS

which shares ownership with US low level platform manufacturer Custom Equipment/Hy-Brid Lifts so expect to see some of the American built units on the stand, either branded ELS or with the new North American brand AXCS. Also, in aisle J - opposite the hall - is LGMG which is unveiling its largest battery powered Rough Terrain scissor lift to date, the 65ft SR2024E with its 21.7m working height, 750kg platform capacity and big deck. Finally head to outside area 6 - EXT6 - to find Italian manufacturer Imer.



MEC 3232SE



MEC Micro13-XD

Nous commençons cette visite dans le hall 5b avec MEC qui fait un nouvel effort pour pénétrer le marché Européen.

Regardez le récent élévateur étroit, électrique, de 10 mètres qui élimine le besoin de bras de calage et peut se déplacer à hauteur maximum. A voir aussi, son modèle Nano 10 XD, entièrement électrique et Micro 2032.

Nous allons maintenant à l'extérieur en zone 5, nous dirigeons vers l'arrière de la zone, passant Magni qui pourrait exposer des machines Dingli, sous le nom de Magni et allons vers le stand Génie pour voir ses modèles à propulsion électrique et lithium. Traversez la zone vers Zoomlion où vous verrez ses modèles entièrement électriques/sans huile 4,20 mètres ZS0407E et 6 mètres ZS0607E de 760mm de large avec des classifications intérieures et extérieures. Vous pourrez voir également ses minis élévateurs sur chenilles, de 4,5 mètres et 6,70 mètres. Continuez dans la même direction jusqu'à l'allée J - pour trouver le constructeur turque ELS qui partage l'actionnariat avec le constructeur américain de plateformes surbaissées Custom Equipment/Hy-Brid Lifts. Attendez-vous à voir sur le stand quelque uns des modèles Américains sur le stand, mais soit sous la marque ELS ou sous leur nouvelle marque Américaine AXCS. Dans l'autre côté du hall se trouve LGMG dévoile son

plus grand ciseaux électrique, tout terrain, à ce jour, le modèle SR2024E de 20 mètres, 21,70 de hauteur de travail, une plateforme de 750kg de capacité et un large plateau. Finalement dirigez-vous vers la zone extérieur 6 -EXT6 pour trouver le constructeur italien Imer



LGMG SR2024E



Genie GS-1932m

3 POWER OPTIONS

Palazzani

www.palazzani.it

WITH US, YOU CAN!



BI-ENERGY

HYBRID²

ECO

2024
**INTER
MAT.**
#we'll
be there!
EXT5 D014
STAND



cranes & access

www.vertikal.net
KRAN & BÜHNE
Das Magazin für Kran- & Arbeitsbühnen-Anwender

GET THE WHOLE STORY...



Follow us on



Vertikal
.net

www.vertikal.net

KRAN & BÜHNE

Das Magazin für Kran- & Arbeitsbühnen-Anwender



Ihr Vorteil!



Ja, ich abonniere *Kran & Bühne* für ein Jahr (8 Ausgaben) für 26,- Euro (inkl. 7% MwSt.) frei Haus (bzw. 39,- Euro für Abonnenten außerhalb Deutschlands).

- >>> Name/Vorname:
- >>> Firma:
Umsatzsteuernummer (nur bei Firmen)
- >>> Straße/Postfach:
- >>> Postleitzahl/Ort:
- >>> Land:
- >>> Tel.:
- >>> Fax:
- >>> E-Mail-Adresse:
- >>> 1. Unterschrift des Abonnenten:

Widerrufgarantie: Das Abonnement kann jederzeit und ohne Angabe eines Grundes widerrufen werden. Die Kosten für nicht zugestellte Ausgaben werden zurückerstattet.

Um leistungs- und wettbewerbsfähig zu bleiben, benötigt die Industrie hochqualifizierte und ihre Märkte betreffende Informationen. Diesem Verlangen kommt *Kran & Bühne* mit praxisorientierten Artikeln nach. Mit unseren Publikationen helfen wir den Lesern, gerade bei härteren Marktbedingungen, fundierte Entscheidungen zu treffen. Die Artikel werden von einem erfahrenen, international und in Deutschland tätigen Journalistenteam verfasst. *Kran & Bühne* liefert dem Leser Neuigkeiten und Baustellenberichte. Ein wichtiger Bestandteil sind dabei harte Fakten darüber, welche Ausrüstung für welche Einsätze geeignet ist.

Abonnieren Sie jetzt einfach & bequem!

Per Fax: (07 61) 88 66 814

oder per Post: Kran & Bühne | Sundgaullee 15 | D-79114 Freiburg
Tel. (07 61) 89 78 66-0 | Fax (07 61) 88 66 814 | E-Mail: info@Vertikal.net | www.Vertikal.net

>>> Ich wünsche folgende Zahlungsweise:

- Bargeldlos per Bankeinzug gegen Rechnung
(nur in Deutschland)

- >>> IBAN:
- >>> BIC:
- >>> Geldinstitut:
- >>> Firma:
- >>> Postleitzahl/Ort:

Hiermit bestätige ich, dass die Abbuchung des jährlichen Abo-Betrages von 26,- Euro für o.g. Firma/Anschrift vorgenommen werden kann.

- >>> 2. Unterschrift des Abonnenten:

Vertikal
.net

Manufacturer • Constructeur	Area	Stand
Bluelift - Versalift	EXT5	G002
Cela - LVM Nacelles	EXT5	G033
Co.Me.t - Imer France	EXT6	C049
Cormidi	5b	G139
CTE - SNM	EXT5	G014
Easy Lift - LVM Nacelles	EXT5	G033
Imer	EXT6	C049
Multitel Pagliero	EXT5	D018
Palazzani	EXT5	D014
Platform Basket	EXT5	C041
Ruthmann - Bluelift	EXT5	G002
Teupen	EXT5	E014
Zoomlion	EXT5	F032

Spider lifts are quite well represented at the show compared to other types of equipment and most are in External area 5, so we begin in the centre with Teupen.

The company has just been acquired by US manufacturer Altec so lots to talk about there, however it will also show its truly new 27 metre Leo27GT Plus, a drastically changed machine to the 27 metre it unveiled last year. It has a new 160 degree articulating jib and 14.3 metre outreach, as well as a new outrigger set up position - Narrow front/Wide rear - along with standard

radio remote controls, an improved full colour display screen and new 'Fuzzy V' controls, as well as wider and longer rubber tracks and 180 degrees platform rotation. Now we cross the aisle to **Multitel Pagliero** to see its new 21.1 metre lithium powered SMX210 which has some of the Axon technology from its truck mounts and offers a 9.5 metre outreach with its 200kg unrestricted platform capacity, and yet weighs just 2,500kg.

Over the aisle **Palazzani** will show a 52 metre XTJ 52 Bi Energy model, that converts to a one tonne crane and a 30 metre TSJ 30.1 lithium/

diesel hybrid. Also check the 25 metre Ragno TZX 250 Eco - a super silent battery powered model and ask about the record breaking 58 metre model. Next stop **Platform Basket** where we might see the new 54 metre Spider 54T telescopic on show. Also expect to see its new tracked carriers and cranes. We now head to **Zoomlion** which launched the 27 metre twin telescopic boom ZX27AE with lithium ion battery power just over a year ago. Finally, we head to **Versalift** which just may have a **Bluelift** on display, while the **CTE** dealer SNM will now show spider lifts this year.



Multitel SMX-210 Axon



Palazzani Hybrid



Teupen 160 degree jib



Platform Basket 43T

Les Nacelles araignées sont assez bien représentées à Intermat comparé à d'autres types d'équipement et la plupart se trouvent à l'extérieur - Zone 5. Donc nous commençons notre visite par Teupen.

La société vient d'être achetée par le constructeur américain Altec, donc beaucoup à discuter là. Cependant la compagnie exposera sa toute nouvelle Leo27 GT Plus, de 27m. dévoilée l'année passée. Elle offre une nouvelle fléchette articulée, sur 160° et 14,30m de portée, également une nouvelle position de calage étroit à l'avant/large à l'arrière- ainsi que des commandes

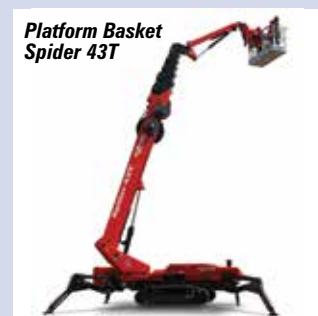
radio contrôlées, un écran entièrement couleur et les nouvelles commandes « Fuzzy contrôles », ainsi que des chenilles plus larges et plus longues et une rotation de la plateforme sur 180°. Maintenant traversons l'allée chez **Multitel Pagliero** pour voir sa nouvelle SMX 210 propulsée au lithium - 21.10m. qui dispose quelques éléments de la technologie Axon des grues sur camion et offre une portée de 9.50m. avec une plateforme de 200kg de capacité, tout en ne pesant seulement que 2.500kg.

En haut de l'allée se trouve **Palazzani** qui exposera un modèle biénergie XTJ 52, lequel se

transforme en grue de 1 tonne et un 30m. TSJ 30.1 hybride diesel/lithium. Observez également la 25m. Ragno TZX250 Eco à propulsion électrique silencieuse. Demandez à voir également le modèle de 58m qui bat le record. La prochaine étape se fera chez **Platform Basket** où il se pourrait que l'on voie la nouvelle grue araignée télescopique de 54m. Spider 54T ? Attendez-vous à voir également leurs nouveaux porteurs sur chenilles et grues. Nous allons maintenant chez **Zoomlion** qui lançait il y a environ un an le modèle de 27m. ZX 27AE double flèche télescopique équipé de batteries au lithium. Pour finir nous allons vers **Versalift** qui n'a qu'un Bluelift en exposition alors que CTE distributeur SNM exposera des grues araignées, cette année.



Palazzani hybrid



Platform Basket Spider 43T

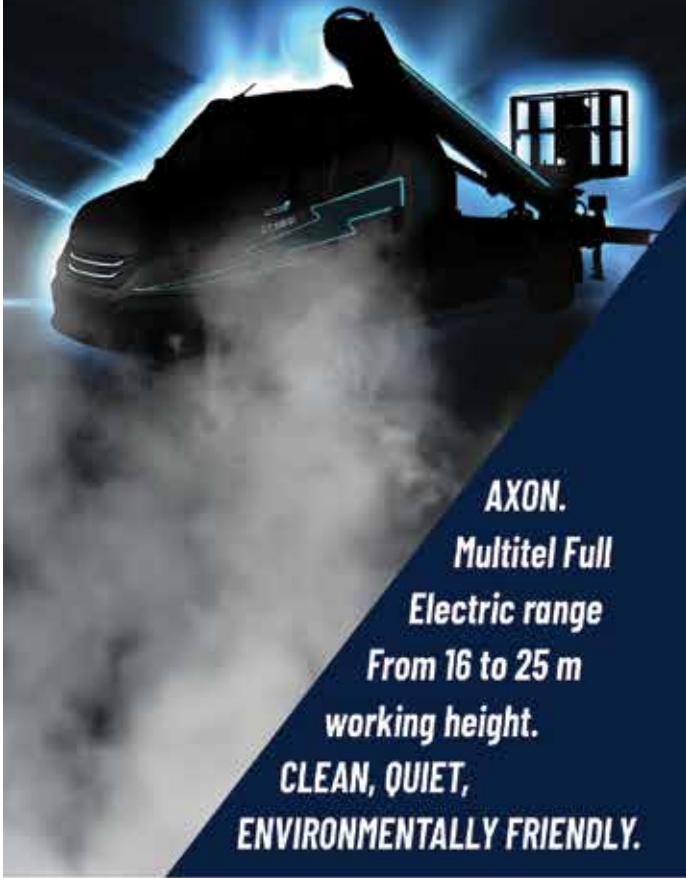


Platform Basket Spider 43T



Teupen LE023T

SIGNALS FROM THE FUTURE



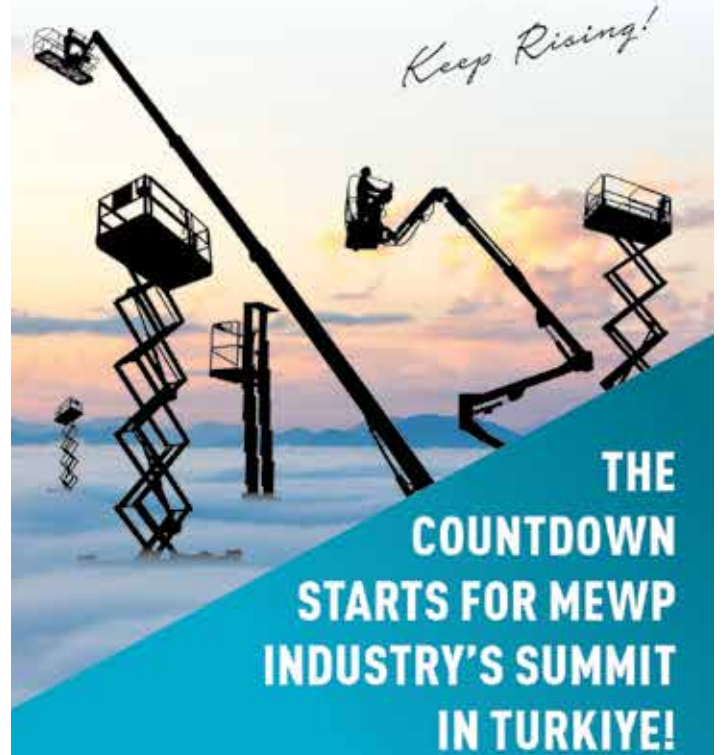
AXON.
Multitel Full
Electric range
From 16 to 25 m
working height.
CLEAN, QUIET,
ENVIRONMENTALLY FRIENDLY.



MULTITEL
SINCE 1911

WWW.MULTITELGROUP.COM

**PLATFORM
GÜNLERİ 2024**



THE COUNTDOWN STARTS FOR MEWP INDUSTRY'S SUMMIT IN TURKIYE!

Manufacturers, distributors, leasing companies, financial institutions, support product and service providers, and end users will come together at Autodrom Istanbul, Istanbul's prestigious venue for events.

**19-21
SEPT.
2024
İSTANBUL**

Owner



Event Organiser



International Official
Cooperation With



National and International Media Sponsors

f2rum **makina** **PLATFORMDERGI** **cranes** **access** **KRAN&BİRNE** **Vertikal**

Event Location

for more information

info@platformgunleri.org



Mescit Mah. Demokrasi Cad. No:19
Tuzla / İSTANBUL

www.platformgunleri.org

Manufacturer • Constructeur	Area	Stand
Cela - LVM Nacelles	EXT5	G033
Co.me.t - Imer France	Ext6	C049
CTE - SNM	EXT5	G014
France Elévateur	EXT5	G002
Isoli	EXT5	C013
Klubb	EXT5	C013
LVM Nacelles	EXT5	G033
Movex - Versalift	EXT5	G002
Multitel Pagliero	EXT5	D032
Ruthmann	EXT5	G002
Versalift	EXT5	G002



This is another market sector where some key players are missing, particularly at the top end of the market such as Bronto and Palfinger.

However, there is still plenty to see with two big rivals in the shape of Klubb and one time partner, Versalift. Deciding where to start this tour is easy as they are all in outside External area 5. So, let's begin with **Klubb** to the left when you exit Hall 5b. The company will display the 21m Xtenso 4 mounted on Renault D18 Wide ZE all electric chassis with up to 16.4m of outreach. Alongside will be a 16m **Isoli** PT160E telescopic truck mount with 10.5m outreach and finally there will be a van mount.

Now head past Magni to find the large **Multitel Pagliero** stand with three Axon full electric truck mounts including the 16.2m MT 162 Axon telescopic on a 3.5 tonne Iveco eDaily electric chassis and the 24.7m MJE 250 Axon telescopic a 5.2 tonne Iveco eDaily electric chassis, which is powered by two large batteries, sufficient for both a 180km chassis range and a normal days platform operation. Other models include the 17m MXE 170 articulated, 16m 160 ALU R and 27m MTE 270 EX - the larger range is represented by the 35m MZ 350 articulated and 45m MJ 450 telescopic.

Moving down to the front right we find **Versalift** which also owns

France Elévateur, **Ruthmann** in Germany and **Movex** in Spain. Expect to see some truck mounts from France Elévateur and Ruthmann alongside a Versalift van mount. Finally in aisle J you find the new CTE distributor **SNM** which has no space this year for a CTE machine but will of course be happy to talk about the products.



Un autre secteur du marché ou des intervenants clés n'exposent pas, particulièrement en haut du marché, tels Bronto et Palfinger.

Cependant, il y a quand même beaucoup à voir avec deux grands rivaux Klubb and et Versalift, partenaires pendant un temps. Décider où commencer notre visite est facile étant donné qu'ils se trouvent tous dans la zone extérieure 5- EXT 5. Commençons par **Klubb**, sur la gauche en sortant du hall 5B. Ce constructeur présentera son modèle de 21m. Xtenso 4 monté sur Renault Wide ZE tout électrique avec 16,40m. de portée. A côté une nacelle télescopique sur camion de

16,40 **Isoli** PT 160E et finalement un équipement monté sur fourgon. Maintenant dépassons Magni pour trouver le grand stand **Multitel Pagliero** avec trois plateformes Axon, toutes électriques incluant la 16,20m MT 162 Axon télescopique montée sur un 3,5tonnes Iveco eDaily, et la 24,7m MJE 250 Axon télescopique de 5,2 tonnes sur un châssis électrique Iveco eDaily, alimenté par deux grosses batteries, suffisantes pour une autonomie de 180 km et une journée normale de travail. D'autres modèles comprennent le 17m MXE170, articulé, 16m 160 ALU R ET 27m MTE 270EX. La gamme plus

grande est représentée par le 35m. MZ 350, articulé et 45m. MJ 450 télescopique.

En descendant à droite vers l'avant, nous trouvons **Versalift** qui possède **France Elévateur**, **Ruthmann** en Allemagne et **Movex** en Espagne. Attendez-vous à voir des nacelles sur camion présentés par France Elevateur et Ruthmann à côté d'un montage sur fourgon du Versalift. Enfin dans l'allée **J** vous trouvez le nouveau distributeur **CTE** SNM qui n'a pas de place cette année pour une machine CTE mais se fera bien sûr plaisir de parler des produits.



HIGH TECHNOLOGY AT THE SERVICE OF SAFETY



The AB46RJ allows work-at-height fluidly, efficiently and in great safety, thanks to the consolidated and reliable technology that distinguishes all Sinoboom platforms.

Great performance: working height of 48.6 m, basket capacity of 455/275 kg, continuous 360° turntable rotation, 40% gradeability and more. It also guarantees excellent maneuverability and high stability at height, thanks to the extendable axles

SINOBOOM
PARTNERS IN ACCESS

www.sinoboom.eu

info@sinoboom.eu

+31 180 225 666

Manufacturer • Constructeur	Area	Stand
Ausa	5b	G059
Bobcat	5b	G159
Claas	6	B021
Dieci	5b	D123
Faresin - Labrosse & You	EXT5	A042
Genie	EXT5	K076
Kramer	5a	D78
LGMG	EXT5	E146
Magni	EXT5	C018
Merlo	5b	A127
MTS	EXT6	D031
Sany	EXT5	C044
Sunward	5a	G002
Wacker Neuson	5a	D078
Zoomlion	EXT5	F032



Dieci electric 26.6

Telehandlers are one of the more represented lifting related products at this year's show, even though the two largest manufacturers - JCB and Manitou - are not attending. Despite this there are plenty of new products to see. The main areas are Hall 5b - alongside the Vertikal booth and directly outside in External area 5.

Starting in Hall 5b with Ausa and its updated micro telehandlers. The company pioneered the telehandler that can be transported on a two axle trailer and is updating its products to keep ahead of new entrants. If you are visiting from North America, Ausa produces JLG branded version of its products.

Next stop is Bobcat with its updated 360 degree models built by Magni with numerous improvements and developments. Also check out the latest version of its TL25.60 compact model, before moving on to Merlo with its new 3,000kg/7m P30.7 compact model, available in two versions L and standard, both of which include Merlo's new patented suspended cab.

Moving on to Dieci which has a new all-electric 2,600kg/6m compact telehandler with lithium battery pack, sufficient to run all day on a single charge. Also, take a look at its updated Pegasus 'Elite' 360 degree range. We now head outside to see Magni, which has

plenty of innovations to talk about including new 360 models, one of which has an elevating cab. Also check out its first compact model - the 3,000kg/6m TH3.6 - which you can be sure will include numerous innovations and features.

Next stop on our tour is Sany to see the first models in its new line up of European telehandlers, starting with two 4,000kg models - the 14 metre STH1440 and 18 metre STH1840. Finally stop by Zoomlion to see its all-new 2,500kg/6m ZTH2506 compact model, and ask about its plans for further models, possibly even an electric version.



Magni TH 36 fixed telescopic



Sany



Bobcat TL25.60

Cette année, à Intermat, les chariots télescopiques sont les plus représentés, même si les deux plus grands constructeurs, JCB et MANITOU ne sont pas présents. Malgré cela, il y a beaucoup de nouveaux produits à voir.

Les principaux pavillons sont le hall 5B, à côté du stand Vertikal, et directement à l'extérieur Zone 5.

En commençant par Ausa et ses mini téléchargeurs améliorés. La compagnie a été le pionnière dans le transport de chariots élévateurs sur remorque à deux essieux et a constamment améliorés ses produits pour garder une longueur d'avance

sur les nouveaux venus.

Plus loin se trouve Bobcat avec ses modèles 360° améliorés, construits par Magni, avec de nombreux développements et améliorations. Voyez également la nouvelle version de son modèle compact TL25.60, avant de vous déplacer chez Merlo qui présente son nouveau modèle compact, P30.7, 3.000kg disponible en deux versions L et Standard, les deux versions disposant de la nouvelle cabine brevetée, Merlo suspendue.

En continuant on trouve Dieci qui présente un nouveau chariot compact tout électrique équipé d'un bloc de batteries au lithium,

suffisant pour travailler toute la journée avec une seule recharge. A voir également sa gamme améliorée de Pegasus Elite 360°. Nous nous dirigeons maintenant vers l'extérieur pour voir Magni qui a de nombreuses innovations à voir, incluant de nouveaux modèles 360°, l'un d'entre eux disposant d'une cabine surélevée, ainsi que son premier modèle compact TH 3.6, de 3.000kg/6m. Vous pouvez être certains que tous les modèles présents comportent de nombreuses innovations et fonctionnalités.

Le prochain arrêt de notre visite est effectué chez Sany pour apprécier les nouveaux modèles de sa gamme européenne de chariots télescopiques. Pour commencer avec des modèles de 4.000kg, le 14 mètres STH 1440 et le STH 1840 de 18 mètres.

Finalement arrêtons-nous chez Zoomlion pour voir son tout nouveau modèle compact ZTH 2506, de 2.500kg/6 mètre



Magni TH 36 fixed telescopic



Zoomlion



Wacker Neuson 412e



Ausa

ANGLE SECURED, SAFETY ASSURED

Small profile

Easy to install in multiple machine types

Digital sensor

Precision assured



IP67

Dust-tight and waterproof

CE-certification



When it comes to safety, accessibility shouldn't be a luxury. That is why we are committed to providing reliable alternatives for crucial safety features – such as tilt sensors – at reasonable prices. We offer a wide range of equivalents on our web shop, including the **qualitative TC series**.

Andres Vershelde
Sales Representative



CONTACT US

Parts

+32 56 612 666

parts@vertimac.com

Machines

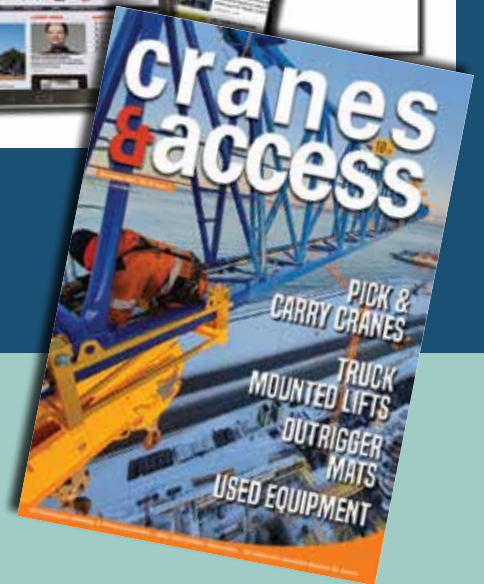
+32 56 712 666

sales@vertimac.com

ORDER ONLINE
order.vertimac.com



SUBSCRIBE TO THE
C&A
NEWS PACKAGE
AND GET THE
INDUSTRY'S
MOST WIDELY
READ NEWS



EVERY ISSUE
Delivered to your door
PLUS
DIGITAL ISSUE
Online

To get your
SUBSCRIPTION
up and running
register online at
www.vertikal.net/en/subscriptions

YEARLY SUBSCRIPTION

£40.00/€60.00
(UK and Ireland)
€75.00 (Rest of Europe)

\$110.00/£60.00 (Other regions)
Payable by BACS transfer/
credit card/cheque

**AN INDEPENDENT NEWS SERVICE COSTS MONEY AND
NEEDS YOUR SUPPORT SUBSCRIBE TODAY!**