



Work Smarter with Full Fleet Intelligence

Drive uptime, smarter operations, and profitability.

Say goodbye to fragmented views by using the industry-leading mixed-fleet platform to connect, collect, and present all your equipment insights in a single interface.



Act on Your Data

No more flying blind on what's happening, with full visibility for your entire mixed fleet.



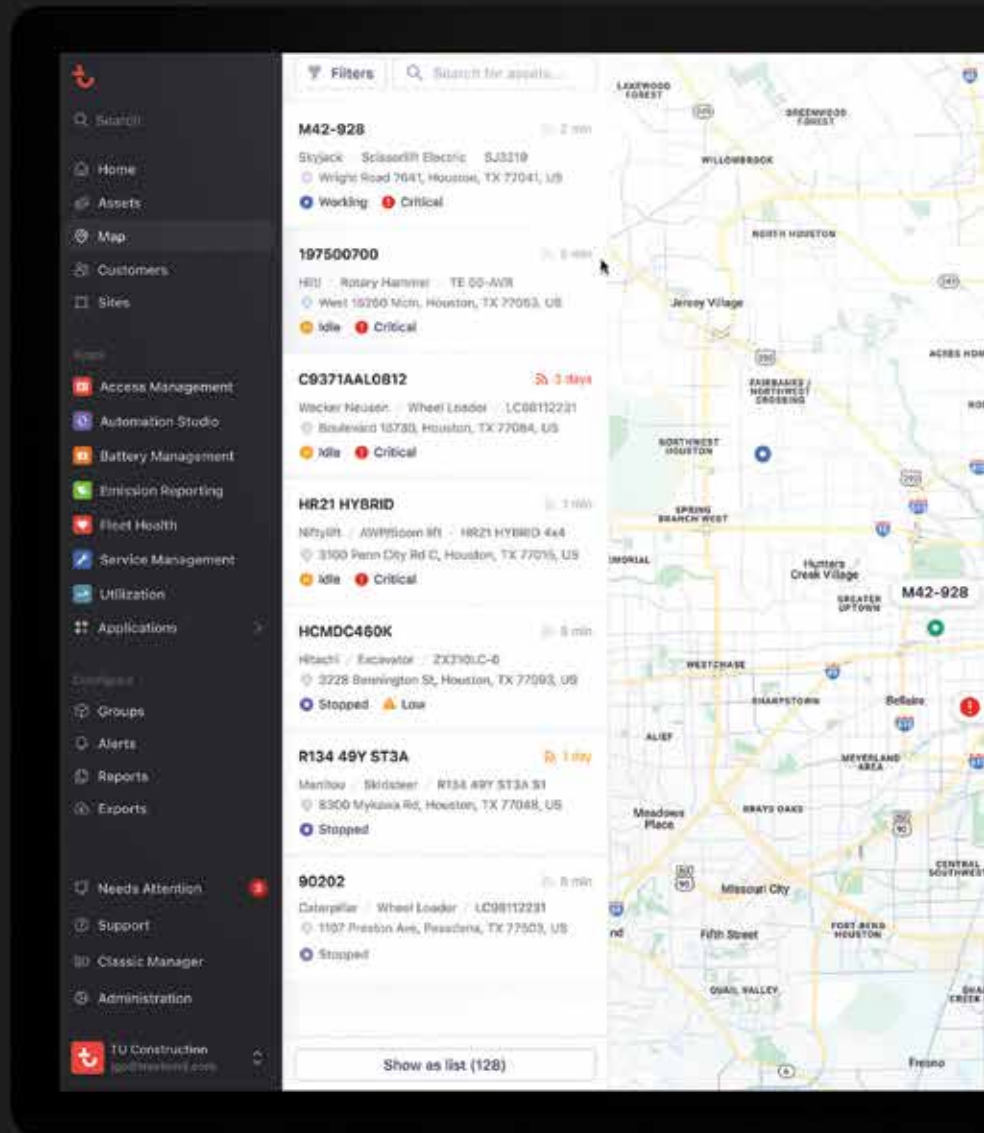
Transform Your Job

Unblock new ways of working and thinking with creative potential unleashed through data.



Drive Your Bottom Line

Turn insights into profit by tapping into all the features Trackunit Manager has to offer.



Firma/Company	Stand No.
Bigge Crane & Rigging	C4.625
Böcker	FS.1203/2
Delta Cranes	FS.1001/12
Galizia	FS.1104/7
GGR Unic	FS.1102/5
Grove	FS.1202/2
Hoeflon	FS.1104/5
Idrogru	FS.1001/12
Jekko	FS.903/6
JMG	FS.1103/7
Klaas	FS.901/6
Liebherr	FM.813
Link-Belt	FS.903/1
Locatelli	FS.1101/10
Manitex	FS.1203/1
Marchetti	FS.1004/14
Ormig	FS.1006/7
Sany	FN.619
Spierings	FS.1002/1
SPT	FS.1101/6
Tadano	FS.1105/8
Tecno-Gru	FS.1001/3
Terex-Tecno Gru	FS.1001/4
Valla	FS.1203/1
XCMG	FS.1005/4
Zoomlion	FS.905



Valla



Marchetti



Ormig



XCMG



Sany



JMG

Wir beginnen die Tour bei **Liebherr**, wo gleich mehrere Neuheiten auf Sie warten. Einige davon wurden bis zum Eröffnungstag geheim gehalten. So werden sie eine verbesserte Version des 120-Tonnen-Krans LTM 1120-4.1 mit Liccon3-Steuerungssystem sehen, den LTM 1120-4.2, und möglicherweise einen neuen Kran mit Hybridantrieb.

Von hier aus begeben Sie sich am besten nach Osten auf Gang 800 zum hinteren Teil des FS-Bereichs und einige Stände nach Süden zu **Tadano**, wo es viel zu sehen gibt. Am interessantesten ist vielleicht ein Prototyp des All-Terrain-Hybridantriebs, der als 70-Tonnen-4-Achs-Konzeptkran auf der bauma 2022 zu sehen war. Seitdem ist dieses Gerät im Rahmen eines Langzeit-Testprogramms auf Baustellen im Einsatz. Es wurde nun zu einem fünfsachsigen 120-Tonnen-Modell mit Dieselfahrgestell und vollelektrischem Aufbau umgebaut. Sie können dort auch den neuen 250-Tonner AC 5.250-2 mit fünf Achsen und einem 79 Meter langen, achteiligen Hauptausleger entdecken. Und falls Sie ihn auf der Conexpo nicht gesehen haben, ist dies Ihre Chance, den vollelektrischen 92,7-Tonnen-(100 US-Tonnen)-EvoL-Geländekran eGR-1000XLL-1 anzuschauen, der jetzt vom Band läuft.

Wir gehen nun ein kurzes Stück Richtung Süden zu **Böcker**, um uns

die leichten Autokrane vorzuknöpfen, darunter den sechs Tonnen starken AK 48 - der auf der bauma 2022 gezeigt wurde und jetzt in Produktion ist. Er bietet einen vierteiligen Hauptausleger plus einen dreiteiligen Teleskopausleger für eine Spitzhöhe von 49 Metern und eine maximale Ausladung von 40 Metern. Fragen Sie nach der Elektroversion, die möglicherweise gezeigt wird. Hinter dem Böcker-Stand finden Sie **Manitex** mit seinen elektrischen Pick-&-Carry-Kranen der Marke **Valla**. Das Unternehmen, das jetzt zu Tadano gehört, hat interessante Entwicklungspläne und neue Markenideen. Elektrische Pick-&-Carry-Krane finden Sie auch über den Gang bei **JMG**.

Auf der anderen Seite des Ganges finden Sie den **Manitowoc**-Stand mit seinen **Grove** All-Terrain-, Rough-Terrain- und Carry-Deck-Kranen. Außerdem gibt es einen brandneuen fünfsachsigen Plugin-Hybrid-AT, erhältlich mit Standard- oder Längsausleger: den GMK5150L-1e und den GMK5150XL. Die Hybridmodelle haben die gleichen strukturellen Spezifikationen wie die Dieselmotoren, werden jedoch von einem großen

Lithium-Akku und Elektromotoren für Pumpen, Hub- und Schwenkwerk angetrieben. Die Batterie hält fünf Stunden und kann über einen integrierten Generator oder während der Fahrt aufgeladen werden. Im angeschlossenen Zustand bietet der Kran 20 Stunden Dauerbetrieb. Ein großer Teil des Manitowoc-Standes wird zudem einem neuen Produktsupportprogramm gewidmet sein.

Am unteren Ende des Messegeländes finden Sie **Spierings** aus den Niederlanden mit seinen mobilen Plugin-Elektromobilfalkranen auf Ketten und Rädern. Highlight am Stand ist der neue 5-achsige SK1265-AT5 eLift, der letztes Jahr auf den Markt kam. Ein paar Stände weiter nördlich finden wir das italienische Unternehmen **Marchetti** mit einem brandneuen vollelektrischen

15-Tonnen-Citykran, ein absolutes Muss! Ganz in der Nähe befindet sich **Link-Belt** mit seinem 90-Tonnen-Geländekran 100 |RT und dem vierachsigen LKW-Aufbaukran 120 |HTLB mit 60 Meter langem, sieben teiligem Ausleger und 110 Tonnen Traglast.

Ein paar Stände weiter oben zeigt **Zoomlion** einen All-Terrain-Kran für Europa, einen LKW-Kran und einen seiner Rough-Terrain-Krane. Zurück Richtung Mitte gelangen wir zu **XCMG** mit seinem vierachsigen XCA80G7-1E und der finalen Serienversion seines dreiachsigen vollelektrischen Geländekrans. Schließlich schleppen wir uns ins Freigelände Nord - FN - zu **Sany**, das den deutschen Markt mit einem neuen 120-Tonnen-AT auf vier Achsen und einem 45-Tonnen-RT ins Visier nimmt.



Delta



Valla

Firma/Company	Stand No.
Bigge Crane & Rigging	C4.625
Böcker	FS.1203/2
Delta Cranes	FS.1001/12
Galizia	FS.1104/7
GGR Unic	FS.1102/5
Grove	FS.1202/2
Hoeflon	FS.1104/5
Idrogru	FS.1001/12
Jekko	FS.903/6
JMG	FS.1103/7
Klaas	FS.901/6
Liebherr	FM.813
Link-Belt	FS.903/1
Locatelli	FS.1101/10
Manitex	FS.1203/1
Marchetti	FS.1004/14
Ormig	FS.1006/7
Sany	FN.619
Spierings	FS.1002/1
SPT	FS.1101/6
Tadano	FS.1105/8
Tecno-Gru	FS.1001/3
Terex-Tecno Gru	FS.1001/4
Valla	FS.1203/1
XCMG	FS.1005/4
Zoomlion	FS.905



Tadano



Liebherr

We start the tour with **Liebherr** where you will find several new products, some of which they have kept secret until opening day. You will see an upgraded version of its 120 tonne LTM 1120-4.1 - the LTM 1120-4.2 - with Liccon3 control system, and possibly a new hybrid drive crane. Given the secrecy it is worth double checking what's new. Next your best route from here is to head east on the 800 aisle to the rear of the area FS and a couple of stands south to **Tadano** which has plenty to see. The most interesting is perhaps a prototype of its All Terrain hybrid drive system seen on the 70 tonne four axle concept crane at Bauma 2022. Since then that unit has been working on job sites, as part of a long-term test programme. It has now been redesigned into a five axle 120 tonne model with a diesel chassis and all electric superstructure. You can also see the new long boom 250 tonne five axle AC 5.250-2, with a 79 metre, eight section main boom. And if you did not see it at Conexpo this is your

chance to see the all electric 92.7 tonne (100 US ton) eGR-1000XLL-1 Evolt Rough Terrain crane, now in full production.

We now head South a short distance to **Böcker** to see its lightweight long boomed truck cranes, including the six tonne AK 48 shown at Bauma 2022 but now in full production. It offers a four section boom plus a three section telescopic jib for a tip height of 49 metres and maximum radius of 40 metres. Ask about the electric version which might be on the stand. To the rear of the Böcker stand you will find **Manitex** with **Valla** electric pick & carry cranes. Now part of **Tadano** it has interesting development plans and new branding ideas. Over the aisle you will find another electric pick & carry crane maker, **JMG**.

Across the aisle you will find the **Manitowoc** stand with its **Grove** All Terrain, Rough Terrain and carry deck cranes. It also has a brand new five axle plug-in hybrid All Terrain available with standard or long boom, the GMK5150L-1e

and GMK5150XLe. The hybrid models have the same structural specification as the diesel models but are powered by a large lithium battery pack and electric motors for the pumps, hoist and the slew. The battery is good for five hours and can be topped up with an on board generator or while driving. When plugged it boasts 20 hours continuous operation. A large part of Manitowoc's display will also be dedicated to a new product support programme.

Head along the bottom of the showground to **Spierings** and its mobile plug-in electric self-erecting tower cranes, as well as crawler versions and a warm Dutch welcome. From here a few stands north we find Italian company **Marchetti** with an all new 15 tonne all electric city crane. A must see. Close by is **Link-Belt**, with its 90 tonne 100|RT Rough Terrain and the 110 tonne 120|HTLB four axle truck crane with a 60 metre seven section boom.

A couple of stands over **Zoomlion** will have a European All Terrain, a truck crane and one of its Rough Terrains on show. Moving back towards the centre we find **XCMG** and its four axle XCA80G7-1E and final production version of its three axle all electric All Terrain.

Finally, we schlepp up to the North area - FN - to find **Sany**, which is targeting the German market with a new 120 tonne four axle European All Terrain and a 45 tonne RT.



Spierings



Jekko



Grove



Marchetti



Link-Belt



GOUWEELEEUW

The power of perfection



www.gouweleeuw.com/en

No project too big or too heavy!

Gouweleeuw: The paint shop for vertical transport!

About Gouweleeuw

Specialized in painting:

- Mobile cranes
- Excavators
- Crawler cranes
- Aerial platforms
- Tower cranes
- Other heavy equipment

We work daily on assignments for leading manufacturers such as:

- Tadano
- Manitowoc
- Liebherr
- Kobelco
- Sony
- Spierings

But of course we also work for importers, dealers and end users (both new and used equipment) such as:

- Global Crane Services
- G. O'Brien Crane Hire Ltd.
- Allelys Installations Ltd.
- Kavanagh Crane Hire Ltd.
- DM Cranes Ltd.
- Osprey Marine Ltd.

Transport service

Have you bought a crane in Europe? First have the crane sprayed in your corporate colours at Gouweleeuw!



If desired, we can take care of the transport of the crane. We arrange international transport as well as transport from the port to Gouweleeuw and back.

Recent project

Liebherr LTM 1160-5



Phone number
+31 (0) 527 252 307
+31 (0) 6128 436 37



Email address
info@gouweleeuw.com



Visiting address
Ondememersweg 14
8304 BH Emmeloord